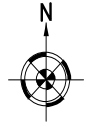


令和7年 交通事故多発交差点

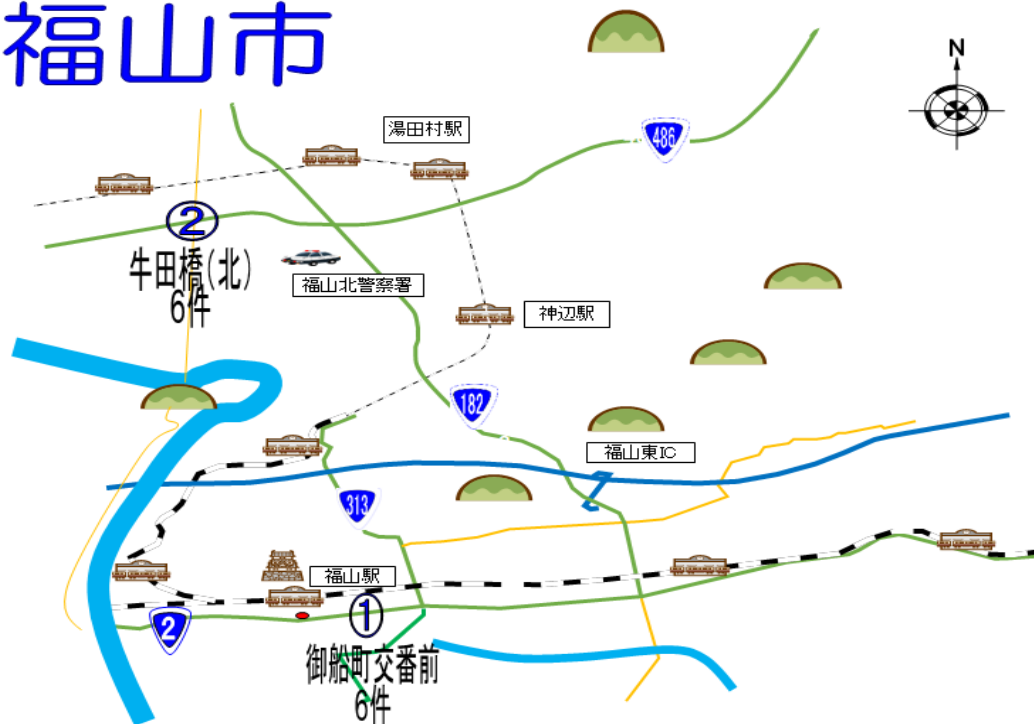
発生件数が6件以上の交差点 9箇所

広島市・安芸郡



- ① 広島市役所前交差点 (中区国泰寺町1丁目) 11件
- ② 三川町交差点 (中区三川町) 7件
- ③ 出汐町交差点 (南区出汐1丁目) 7件
- ④ 西平和大橋西詰交差点 (中区河原町) 6件
- ⑤ 東雲本町交差点 (南区東雲本町3丁目) 6件
- ⑥ 平野橋東交差点 (南区皆実町1丁目) 6件
- ⑦ 大通1丁目6番交差点 (府中町大通1丁目) 6件

福山市





- ① 御船町交番前交差点(御船町1丁目) 6件
- ② 牛田橋(北)交差点(御幸町上岩成) 6件




【凡例】

地図上の記号

衝突地点

-  二輪車・四輪車の関係する事故
-  歩行者・自転車の関係する事故

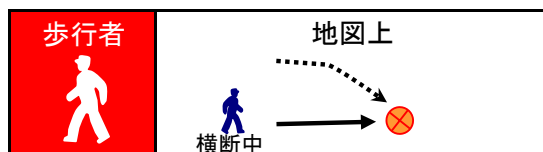
進行方向

-  右折中
-  直進中
-  左折中

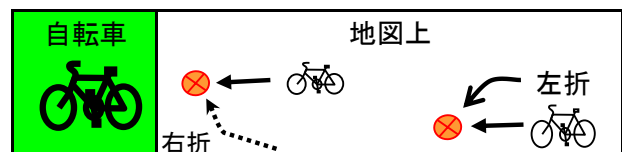
※進行方向と衝突地点で概略を表しています。

事故例

歩行者が関係した事故

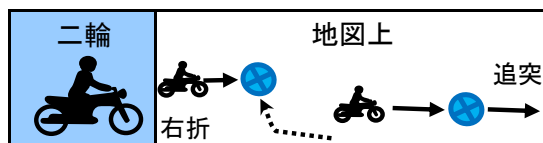


自転車が関係した事故(歩行者×自転車を除く)



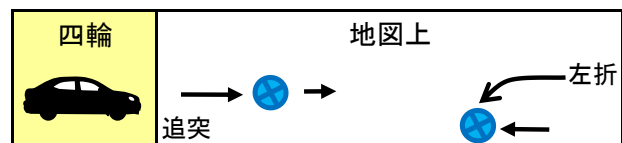
二輪車が関係した事故

(二輪車×二輪車, 二輪車×四輪車のみ)



四輪車が関係した事故

(四輪車×四輪車のみ)



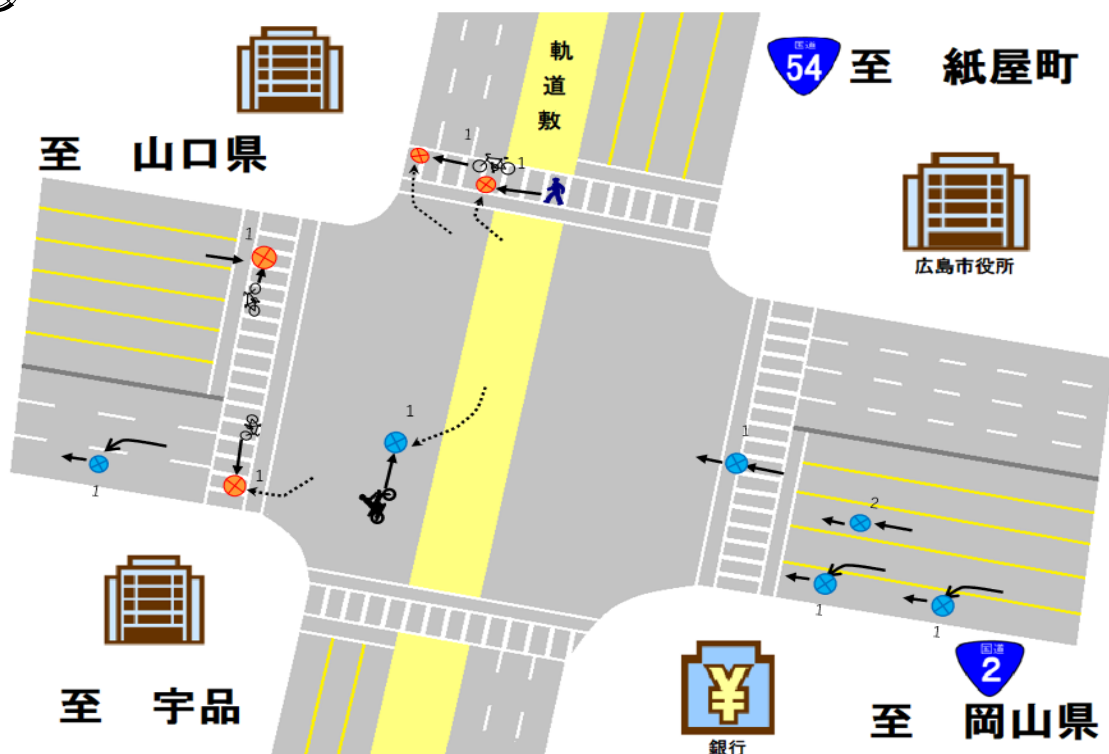
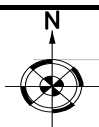
※ 地図上の進行方向・衝突地点は、一例です。

※ 道路改良工事により、実際の道路状況と異なる場合があります。

広島市役所前

広島市中区
国泰寺町1丁目

11
件



○ 事故の特徴

夜間に事故が多く、特に横断歩道上で多く発生している。

○ 事故形態 × 発生時間帯

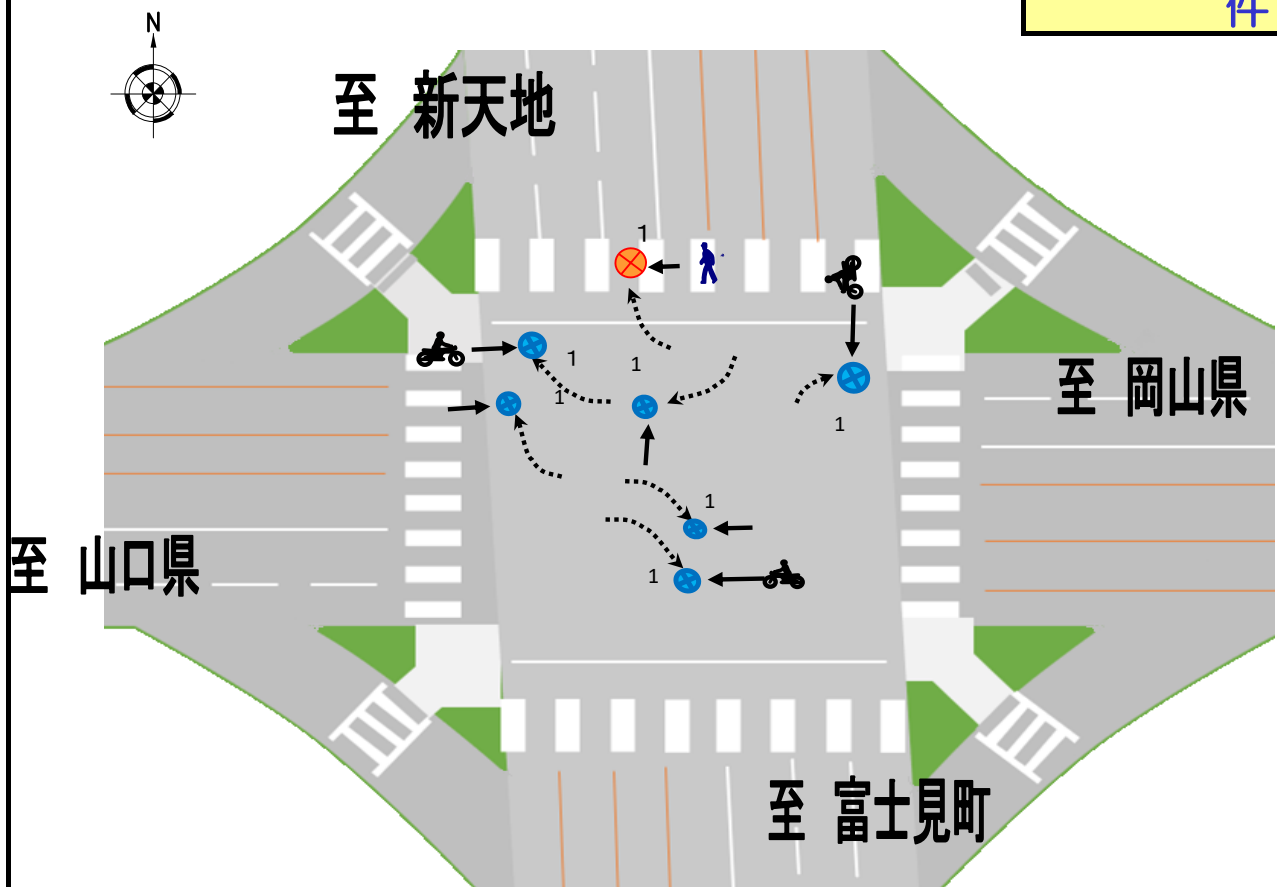
事故形態 発生時間帯	横断歩行者 × 右折四輪	横断自転車 × 直進四輪	横断自転車 × 右折四輪	右折直進 四輪 × 二輪	追突 四輪 × 四輪	その他衝突 四輪 × 四輪	合計
0 ~ 3 時		1	1		1		3
3 ~ 6 時							0
6 ~ 9 時						1	1
9 ~ 12 時					1		1
12 ~ 15 時					1	1	2
15 ~ 18 時							0
18 ~ 21 時							0
21 ~ 24 時	1		1	1		1	4
合 計	1	1	2	1	3	3	11

三川町

広島市中区
三川町

7

件



○ 事故の特徴

進行方向を問わず、右折直進事故が多く発生している。

○ 事故形態 × 発生時間帯

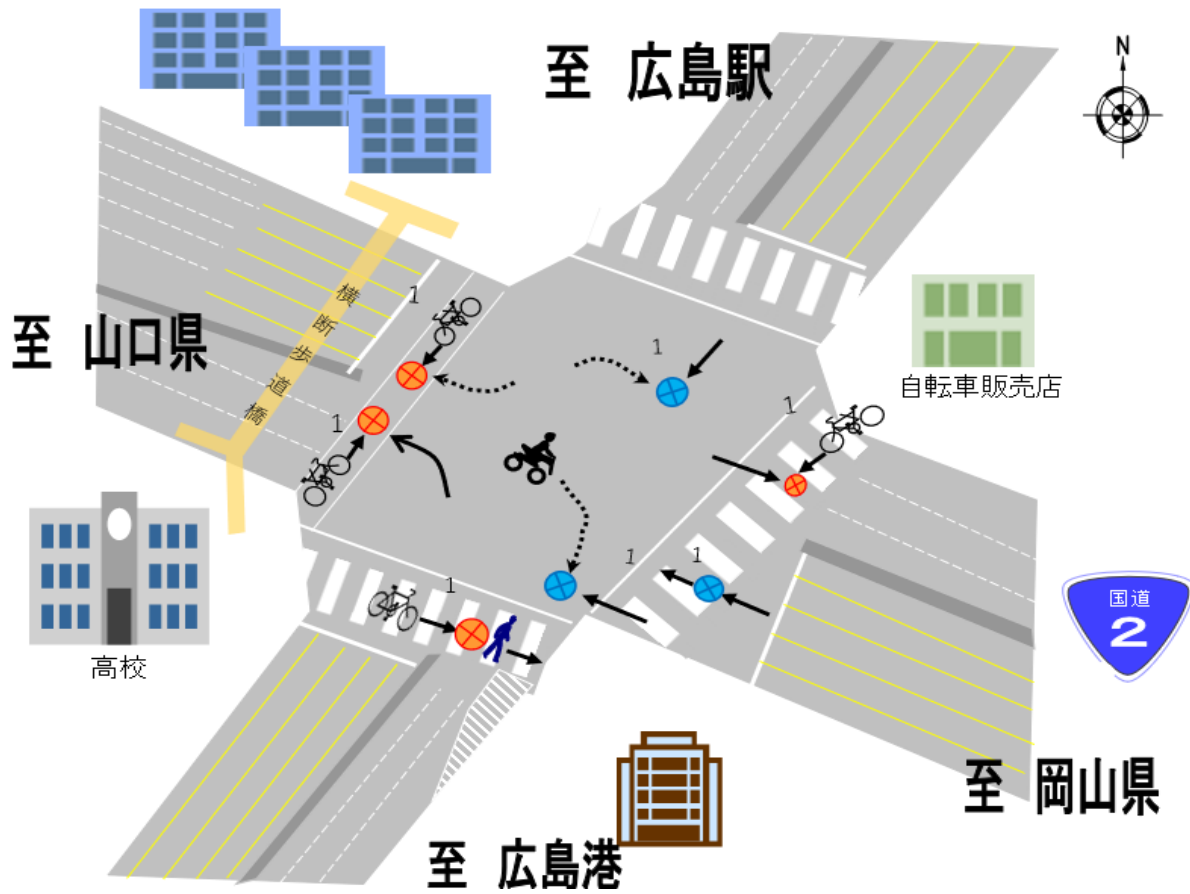
事故形態 発生時間帯	横断歩行者 × 右折四輪	右折直進 四輪 × 二輪	右折直進 四輪 × 四輪	合計
0 ~ 3 時				0
3 ~ 6 時	1			1
6 ~ 9 時			1	1
9 ~ 12 時		1	1	2
12 ~ 15 時		1		1
15 ~ 18 時				0
18 ~ 21 時				0
21 ~ 24 時		1	1	2
合 計	1	3	3	7

出汐町

広島市南区
出汐1丁目

7

件



○ 事故の特徴

右折直進事故及び横断中の自転車に右左折四輪が衝突する事故が多く発生している。過半数の事故が、夜間に発生している。

○ 事故形態 × 発生時間帯

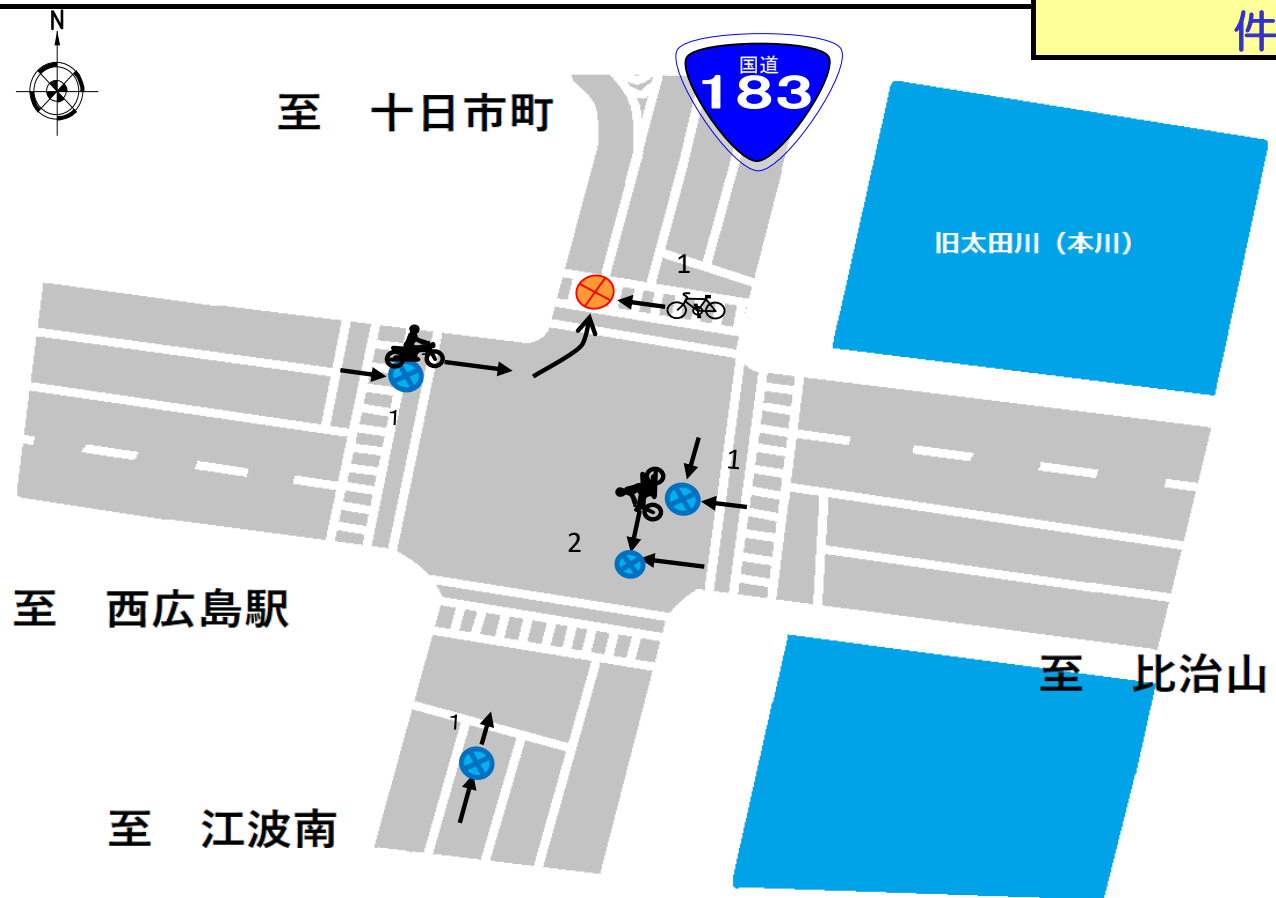
事故形態	横断歩行者 ×	横断自転車 ×	横断自転車 ×	横断自転車 ×	右折直進 四輪 × 二輪	右折直進 四輪 × 四輪	追突 四輪 × 四輪	合計
発生時間帯	横断自転車	直進四輪	右折四輪	左折四輪	四輪 × 二輪	四輪 × 四輪	四輪 × 四輪	
0 ～ 3 時			1					1
3 ～ 6 時								0
6 ～ 9 時	1							1
9 ～ 12 時								0
12 ～ 15 時							1	1
15 ～ 18 時								0
18 ～ 21 時		1		1		1		3
21 ～ 24 時					1			1
合 計	1	1	1	1	1	1	1	7

西平和大橋西詰

広島市中区
河原町

6

件



○ 事故の特徴

比治山から西広島駅方面への西進車両と十日市から江波南方面への南進車両の出会い頭事故が多く発生している。

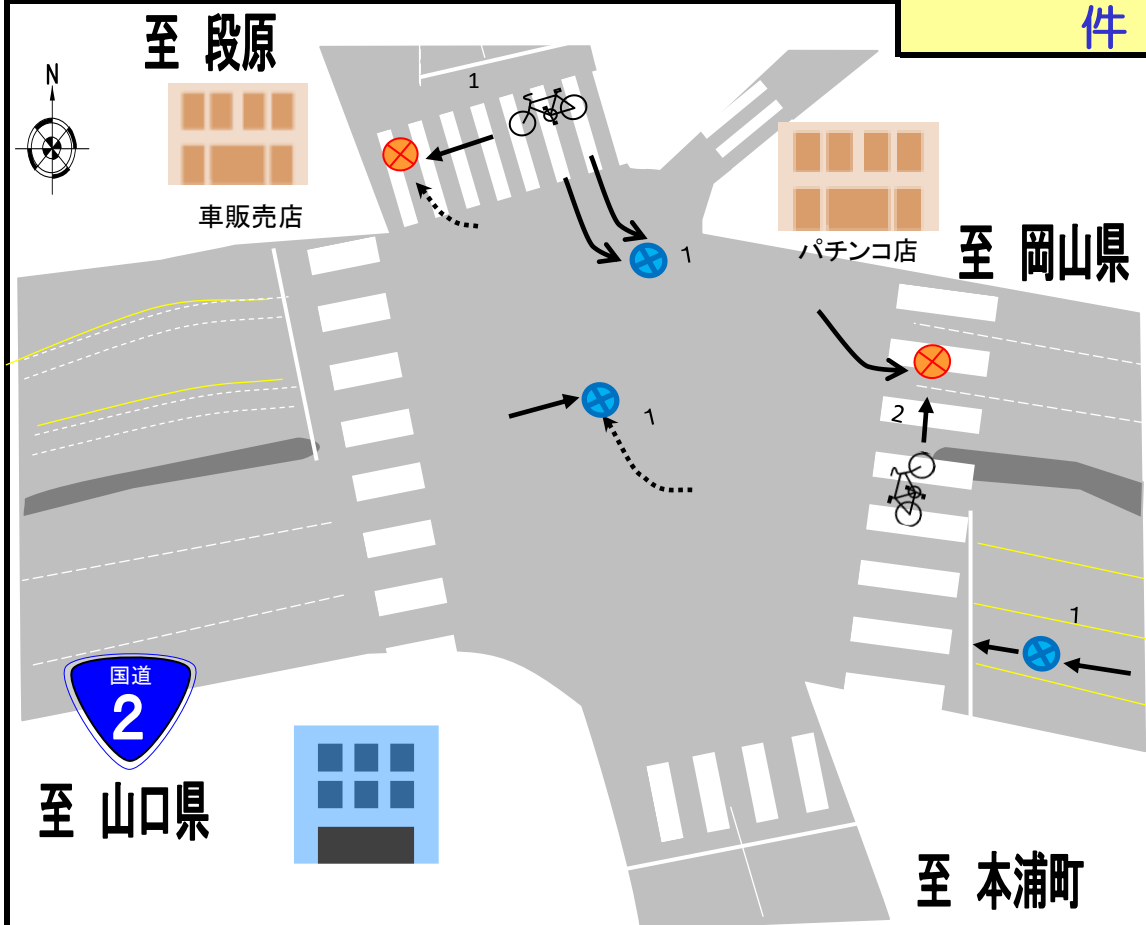
○ 事故形態×発生時間帯

事故形態	横断自転車 × 左折四輪	出会い頭 四輪×二輪	追抜追越時 四輪×二輪	出会い頭 四輪×四輪	追突 四輪×四輪	合計
発生時間帯						
0 ～ 3 時						0
3 ～ 6 時						0
6 ～ 9 時		1	1		1	3
9 ～ 12 時						0
12 ～ 15 時						0
15 ～ 18 時		1		1		2
18 ～ 21 時						0
21 ～ 24 時	1					1
合 計	1	2	1	1	1	6

東雲本町

広島市南区
東雲本町3丁目

6
件



○ 事故の特徴

右左折中の車両と横断歩道を横断中の自転車の事故が多く発生している。

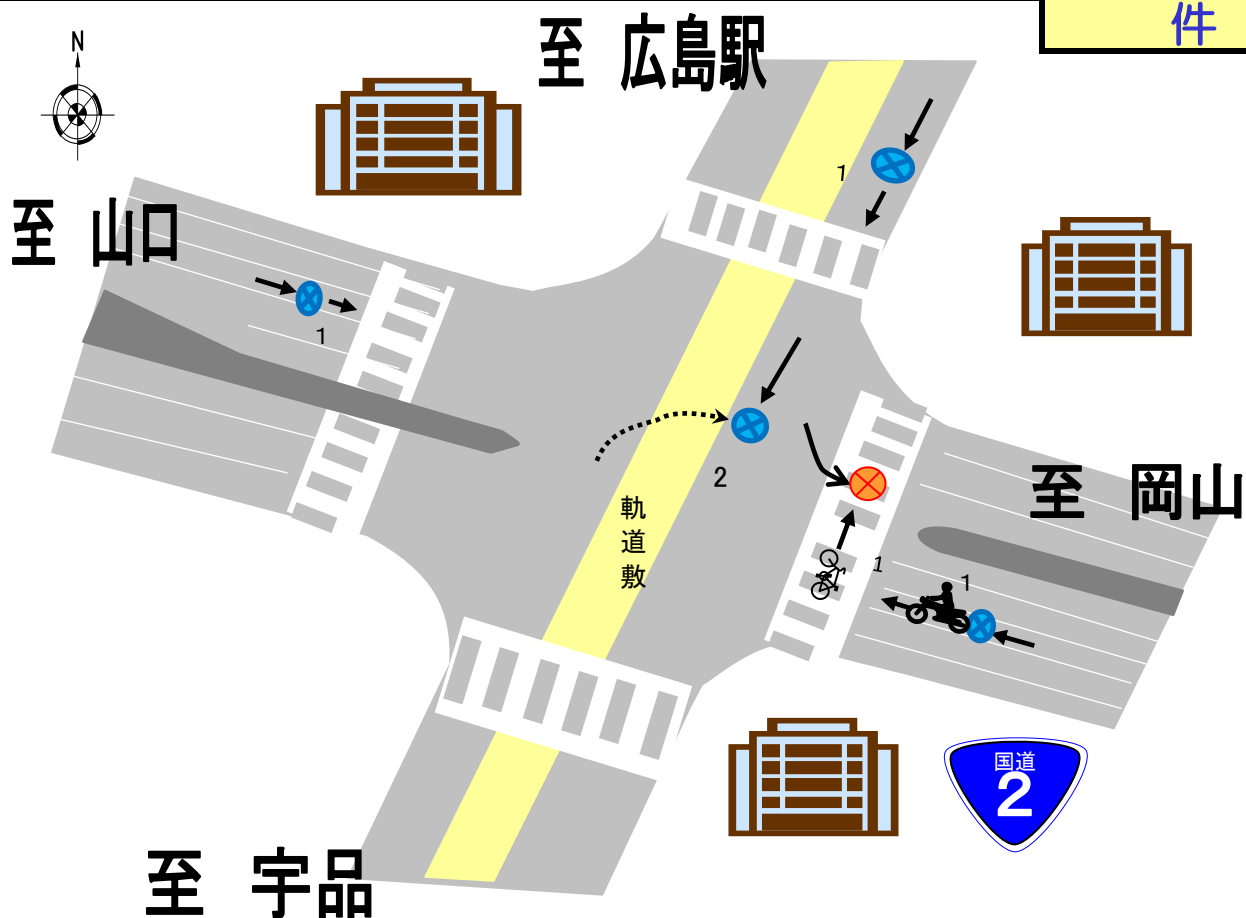
○ 事故形態 × 発生時間帯

事故形態	横断自転車 × 右折四輪	横断自転車 × 左折四輪	追突 四輪 × 四輪	右折直進 四輪 × 四輪	左折時 四輪 × 四輪	合計
発生時間帯						
0 ～ 3 時				1		1
3 ～ 6 時						0
6 ～ 9 時			1			1
9 ～ 12 時		2				2
12 ～ 15 時						0
15 ～ 18 時						0
18 ～ 21 時						0
21 ～ 24 時	1				1	2
合 計	1	2	1	1	1	6

平野橋東

広島市南区
皆実町1丁目

6
件



○ 事故の特徴

進行方向問わず追突事故が発生しており、宇品から岡山方面への右折車両と広島駅から宇品方面への直進車両の右折直進事故も多く発生している。

○ 事故形態 × 発生時間帯

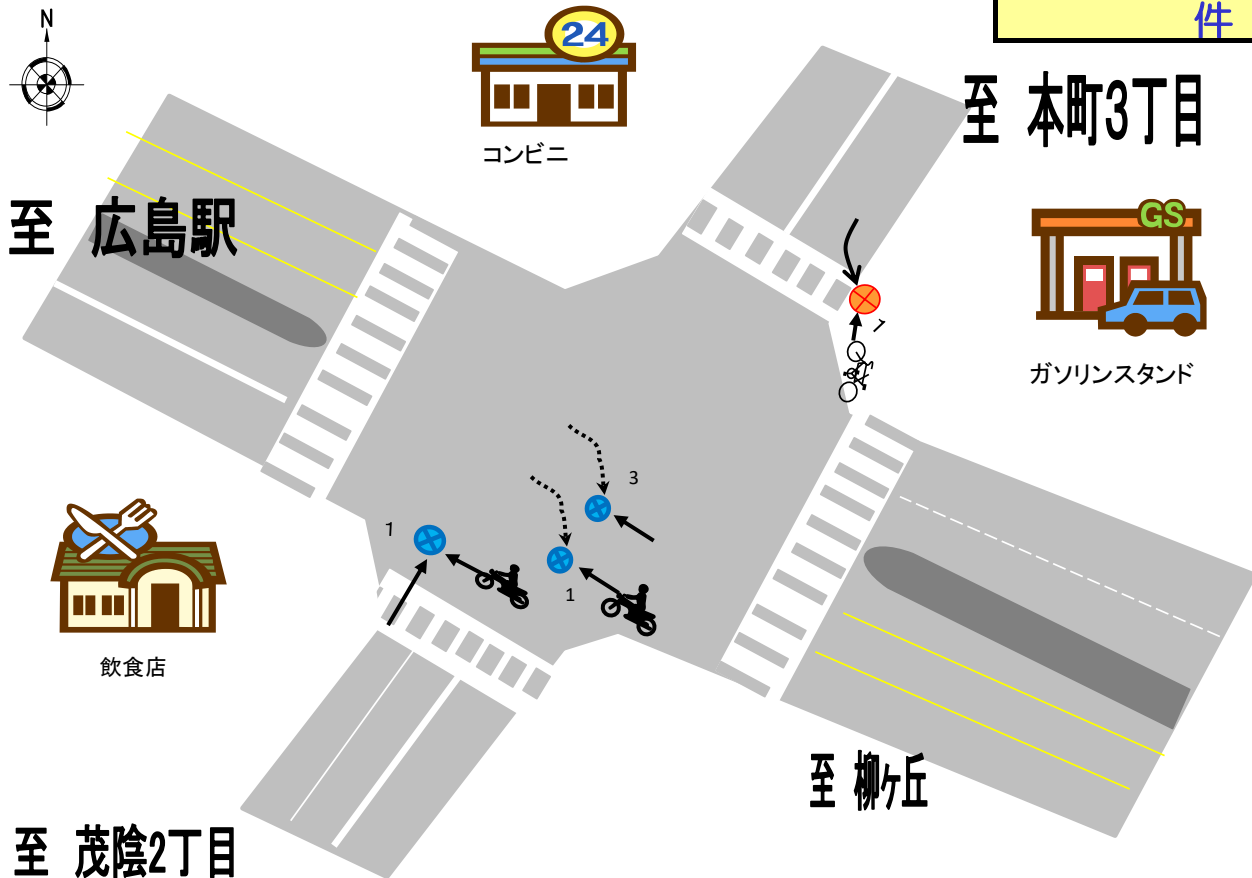
事故形態	横断自転車 × 左折四輪	追突 四輪 × 二輪	右折直進 四輪 × 四輪	追突 四輪 × 四輪	合計
発生時間帯					
0 ～ 3 時					0
3 ～ 6 時					0
6 ～ 9 時				1	1
9 ～ 12 時			1	1	2
12 ～ 15 時					0
15 ～ 18 時					0
18 ～ 21 時	1	1			2
21 ～ 24 時			1		1
合 計	1	1	2	2	6

大通1丁目6番

安芸郡府中町
大通1丁目

6

件



○ 事故の特徴

広島駅から茂陰2丁目方面への右折車両と柳ヶ丘から広島駅方面への直進車両の右折直進事故が多く発生している。

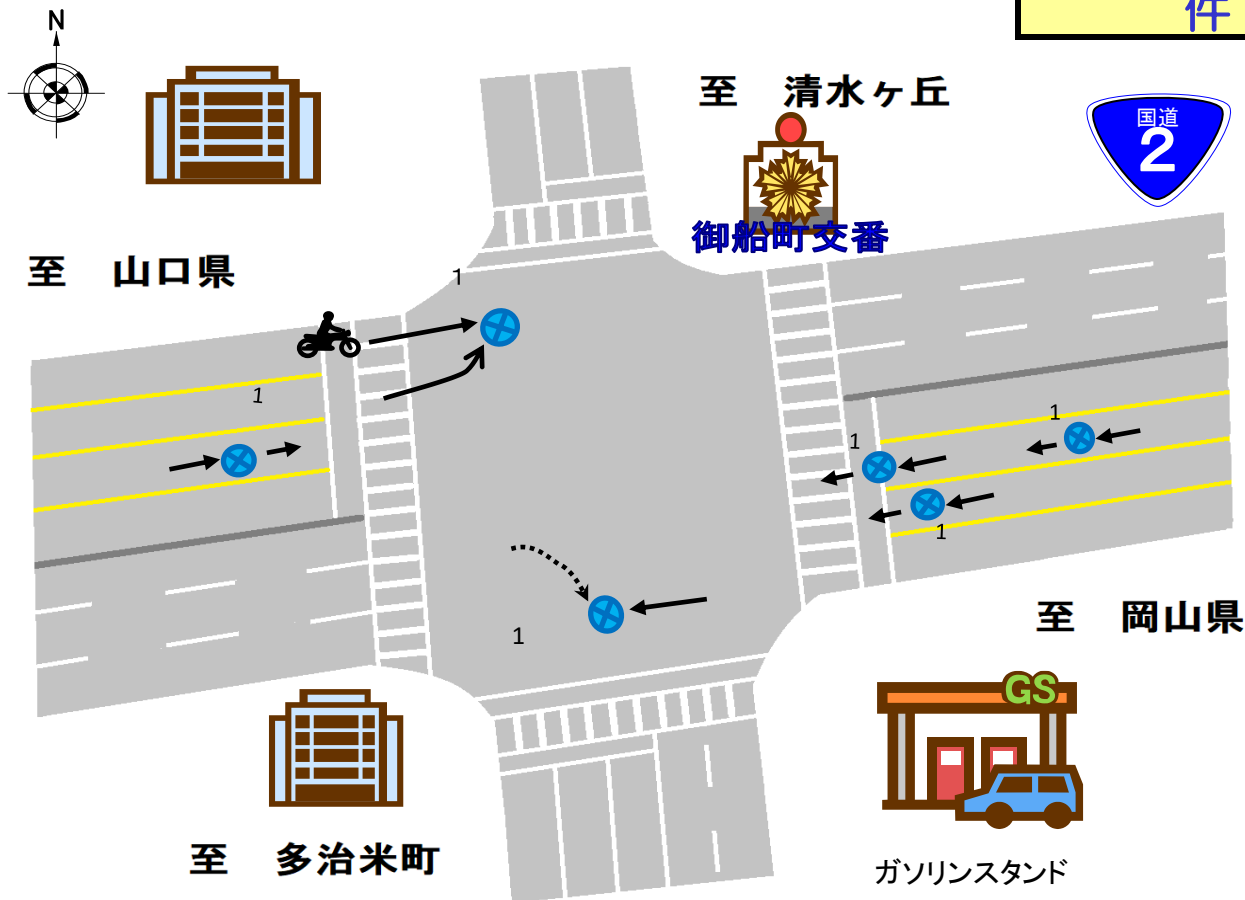
○ 事故形態 × 発生時間帯

事故形態 発生時間帯	直進自転車 × 左折四輪	出会い頭 四輪 × 二輪	右折直進 四輪 × 二輪	右折直進 四輪 × 四輪	合計
0 ~ 3 時		1			1
3 ~ 6 時			1	1	2
6 ~ 9 時				1	1
9 ~ 12 時					0
12 ~ 15 時					0
15 ~ 18 時	1			1	2
18 ~ 21 時					0
21 ~ 24 時					0
合 計	1	1	1	3	6

御船町交番前

福山市
御船町1丁目

6
件



○ 事故の特徴

交差点東西の国道2号上下線において、追突事故が多い。

○ 事故形態×発生時間帯

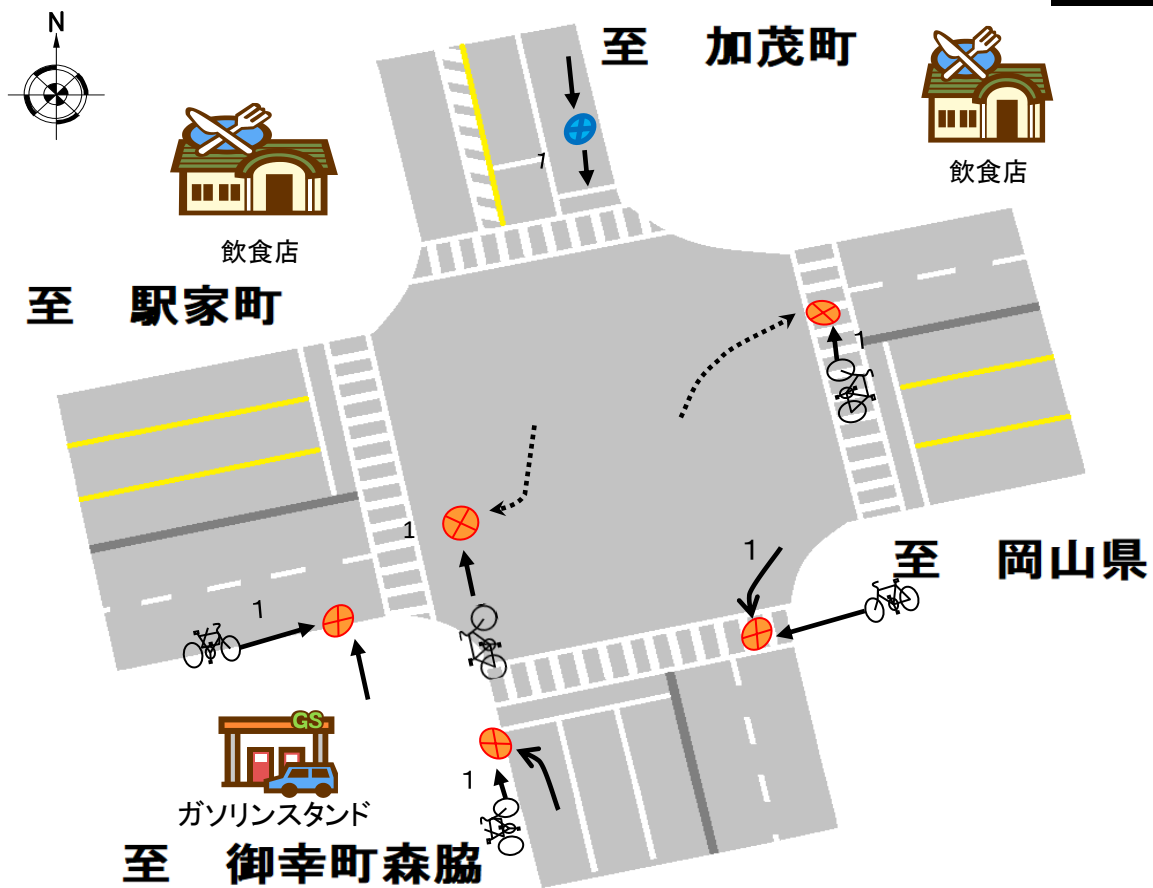
事故形態 発生時間帯	左折四輪 × 直進二輪	右折直進 四輪×四輪	追突 四輪×四輪	合計
0 ~ 3 時				0
3 ~ 6 時			1	1
6 ~ 9 時				0
9 ~ 12 時				0
12 ~ 15 時		1	1	2
15 ~ 18 時	1			1
18 ~ 21 時			1	1
21 ~ 24 時			1	1
合 計	1	1	4	6

牛田橋（北）

福山市
御幸町上岩成

6

件



○ 事故の特徴

四輪と自転車の事故が多く発生している。

○ 事故形態×発生時間帯

事故形態	横断自転車 ×	横断自転車 ×	直進自転車 ×	直進自転車 ×	直進自転車 ×	追突	合計
発生時間帯	右折四輪	左折四輪	直進四輪	右折四輪	左折四輪	四輪×四輪	
0 ～ 3 時							0
3 ～ 6 時							0
6 ～ 9 時		1	1				2
9 ～ 12 時							0
12 ～ 15 時						1	1
15 ～ 18 時					1		1
18 ～ 21 時	1			1			2
21 ～ 24 時							0
合 計	1	1	1	1	1	1	6