

● 尾道警察署管内の交通事故発生状況

	令和6年	令和5年	増減数	増減率
人傷交通事故	122件	186件	-64件	-34.4%
負傷者数	137人	224人	-87人	-38.8%
死者数	7人	4人	3人	75.0%
物件交通事故	3,137件	3,037件	100件	3.3%

横断歩道は、歩行者優先！

人傷事故は
ケガのある事故です。

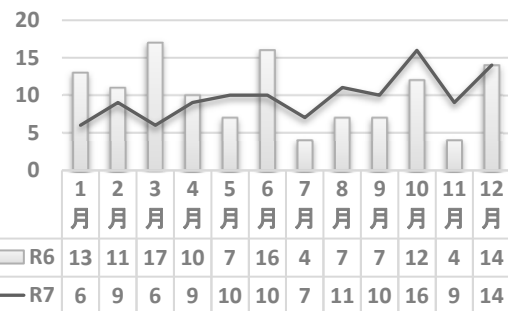
○ 令和7年12月までの交通事故発生状況

	令和7年	令和6年	増減数	増減率
人傷交通事故	117件	122件	-5件	-4.1%
負傷者数	138人	137人	1人	0.7%
死者数	7人	7人	0人	0.0%
物件交通事故	3,153件	3,137件	16件	0.5%

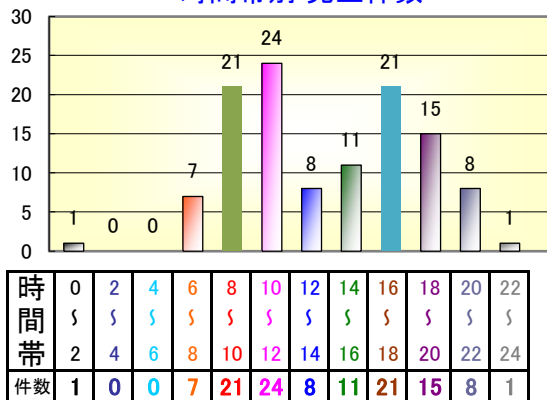
物件事故は
ケガがない事故です。

○ 尾道警察署管内の交通事故（人傷事故）の特徴

- 飲酒運転の根絶
飲酒運転の危険性、重罪性を十分認識してください。
また、飲酒運転による交通事故は、大変悲惨な結果になります。
酒量、事故の形態により運転免許は取り消されます。
- 自転車の飲酒運転も処罰の対象になります。

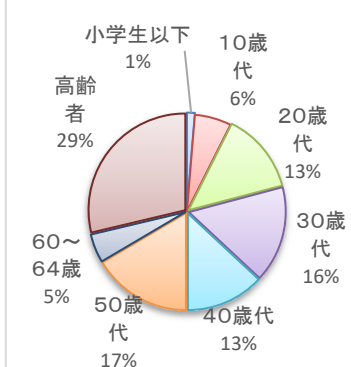


時間帯別 発生件数

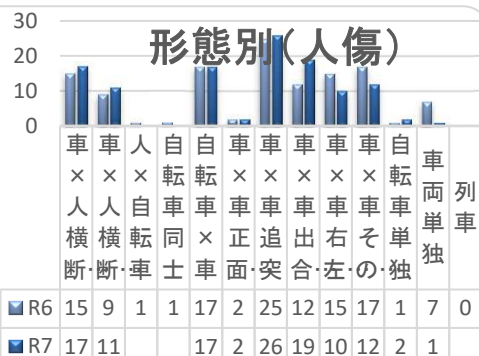


年齢層別（第1＋第2当事者）人数

年齢層	人員
小学生以下	3
10歳代	14
20歳代	31
30歳代	37
40歳代	30
50歳代	38
60～64歳	11
高齢者	66
合計	230



形態別（人傷）



★ 県下交通死亡事故の発生状況
広島県下の交通死亡事故により
12月末現在で58名の方
（前年比 -10名）
が亡くなっています。

- 悲惨な交通事故を防ぐため
- 運転者は、速度を控えて、安全確認に努め、横断歩道では歩行者優先を徹底してください。
 - 自転車・歩行者の方は夜間反射材用品を着用してください。

“交番・駐在所別” 交通事故発生状況
(令和7年12月末現在)

交番駐在所別	人傷事故	死者	物件事故
駅前 交番	11 件	2 名	326 件
久保 交番	4 件	名	219 件
栗原 交番	12 件	名	350 件
吉和 交番	6 件	名	144 件
山波 交番	6 件	名	109 件
高須 交番	30 件	2 名	512 件
美ノ郷 交番	12 件	名	314 件
向島 交番	13 件	名	402 件
原田 駐在所	3 件	名	29 件
御調 駐在所	3 件	名	140 件
因島 交番	5 件	名	122 件
瀬戸田 交番	1 件	1 名	123 件
三庄北 駐在所	件	名	26 件
田熊 駐在所	3 件	名	105 件
中庄 駐在所	4 件	1 名	102 件
重井 駐在所	4 件	1 名	93 件
生口 駐在所	件	名	19 件
宮原 駐在所	件	名	18 件
不 明	件	名	件
合 計	117 件	7 名	3153 件