

◆セミナーにお申し込みされる方についてご記入ください 申込日：令和 年 月 日

フリガナ			生年月日	S・H 年 月 日
お名前	様			
住所	〒			
連絡先	【自宅】	— —	【メールアドレス】	
	【携帯】	— —		

○当社は取得いたしました個人情報を以下の目的で利用させていただきます。
・申込人数の把握、当日の出欠の確認

FAX番号: 082-245-6605

お申し込み締め切り:2月13日(金)
上記締切日までに上記のFAX番号宛に
送信いただくか、当社担当者までご提出ください

ア2504358広島【2612】

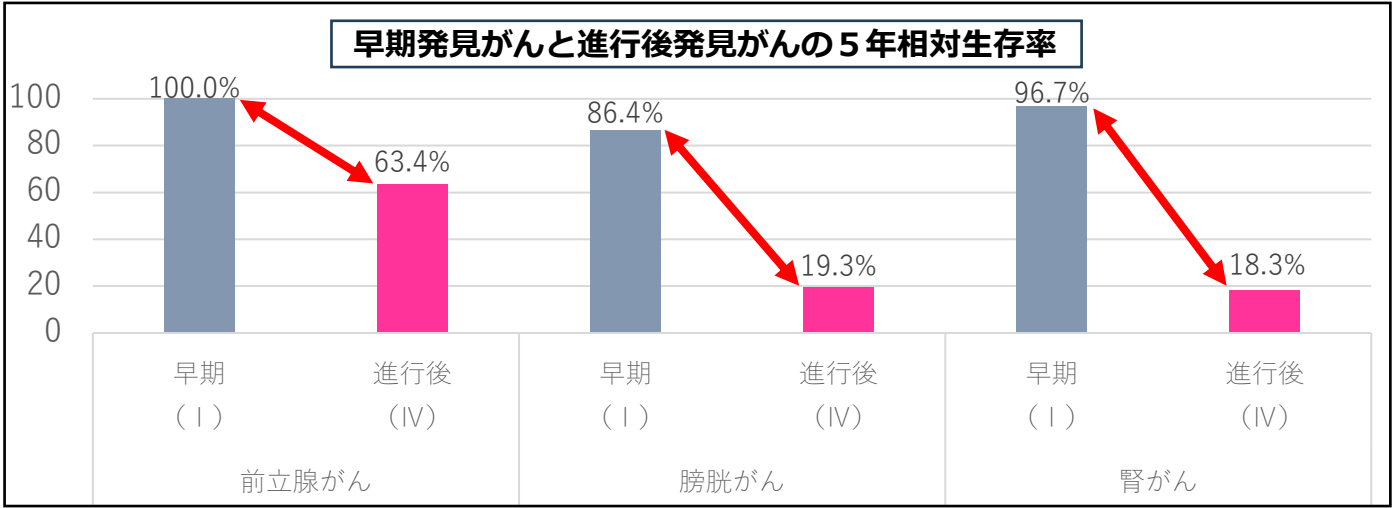
明治安田生命保険相互会社 広島支社
730-0036
広島市中区袋町4 - 2 5 明治安田広島ビル2F
TEL：082-545-4831 FAX：082-245-6605
お問い合わせ先：森本・曽根

担当者

≪会社使用欄≫拠点コード 個人コード

7	0	1							
---	---	---	--	--	--	--	--	--	--

○がんは早期に発見すれば生存率は飛躍的に高くなります。



[公益財団法人がん研究振興財団がんの統計2023]

※5年相対生存率とは、あるがんと診断された場合に、治療でどのくらい生命を救えるかを示す指標。
※あるがんと診断された人のうち5年後に生存している人の割合が、日本人全体で5年後に生存している人の割合に比べてどのくらい低いかで表す。