

広島県の人口

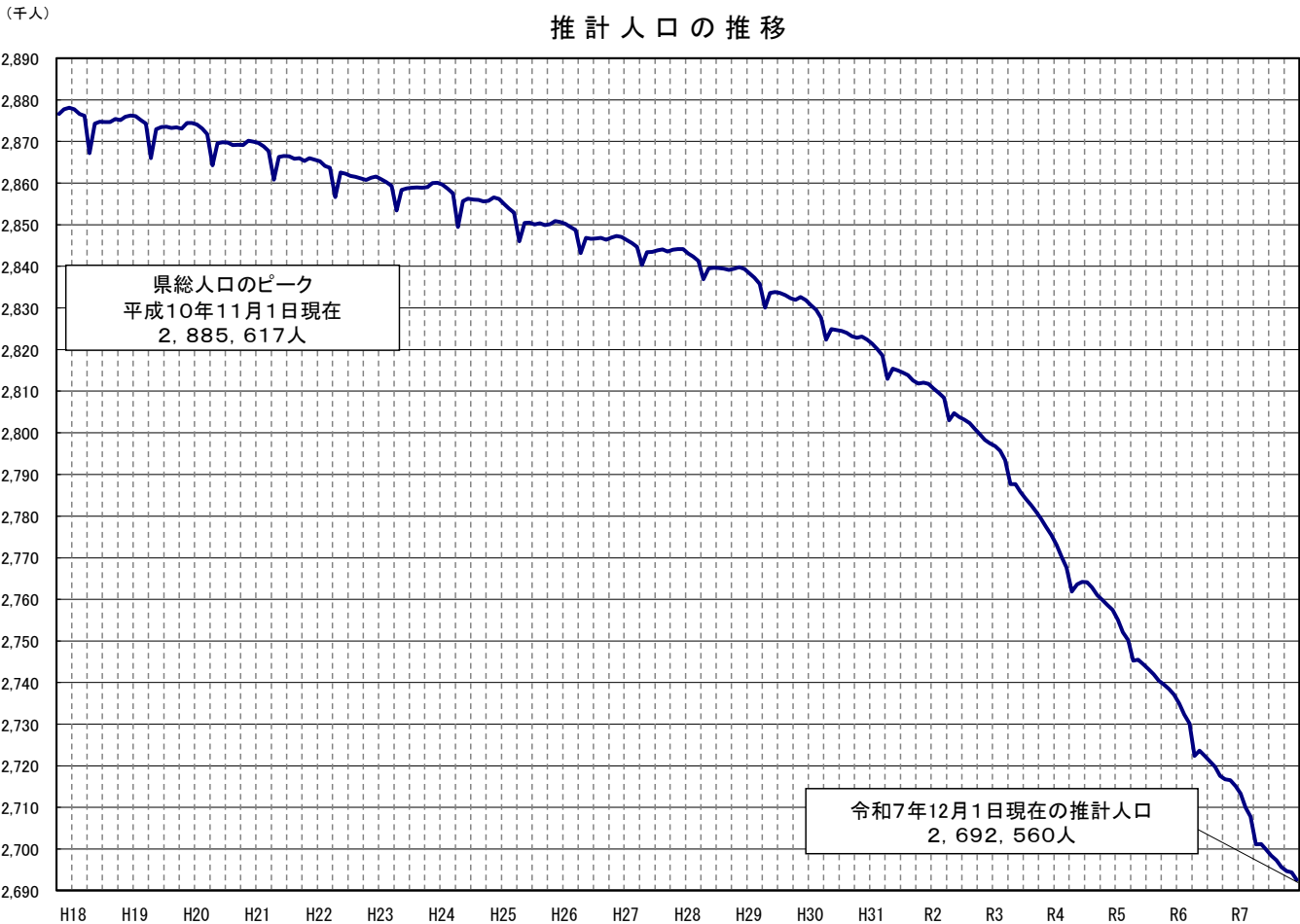
(広島県人口移動統計調査)

令和7年12月1日現在

令和7年12月1日現在の推計人口：2,692,560人

対前月差(11月中の人口増減)：1,823人減少

対前年同月差(過去1年間の人口増減)：22,551人減少



令和8年1月

広島県

令和7年11月の概況

推計人口（甲調査）

- ・推計人口：直近の国勢調査を基準とし、住民基本台帳に基づく1か月間の転入、転出、出生、死亡等を加減して推計したもの
- ・社会増減：住民基本台帳の転入者数と転出者数に基づき算出※県内の市区間移動者及び国外移動者を含む
- ・自然増減：住民基本台帳の出生者数と死亡者数に基づき算出

1 県人口

◇ 令和7年12月1日現在の推計人口

2,692,560人（日本人：2,622,913人 外国人：69,647人）

◇ 対前月差（11月中（1日～末日）の人口増減）

（単位：人）

区 分	人口増減	転入	転出	社会増減 (転入－転出)	出生	死亡	自然増減 (出生－死亡)
総 数	△ 1,823	6,512	6,744	△ 232	1,193	2,784	△ 1,591
日本人	△ 2,004	4,750	5,150	△ 400	1,163	2,767	△ 1,604
外国人	181	1,762	1,594	168	30	17	13

◇ 対前年同月差（過去1年間（令和6年12月～令和7年11月）の人口増減）

（単位：人）

区 分	人口増減	転入	転出	社会増減 (転入－転出)	出生	死亡	自然増減 (出生－死亡)
総 数	△ 22,551	118,820	120,405	△ 1,585	15,492	36,458	△ 20,966
日本人	△ 27,440	91,681	98,051	△ 6,370	15,193	36,263	△ 21,070
外国人	4,889	27,139	22,354	4,785	299	195	104

⇒ ※県人口は
対前年同月差では
249月連続の減少

2 市町別人口

◇ 対前月差（11月中（1日～末日）の人口増減） 増加：1市、減少：12市9町、増減なし：1市

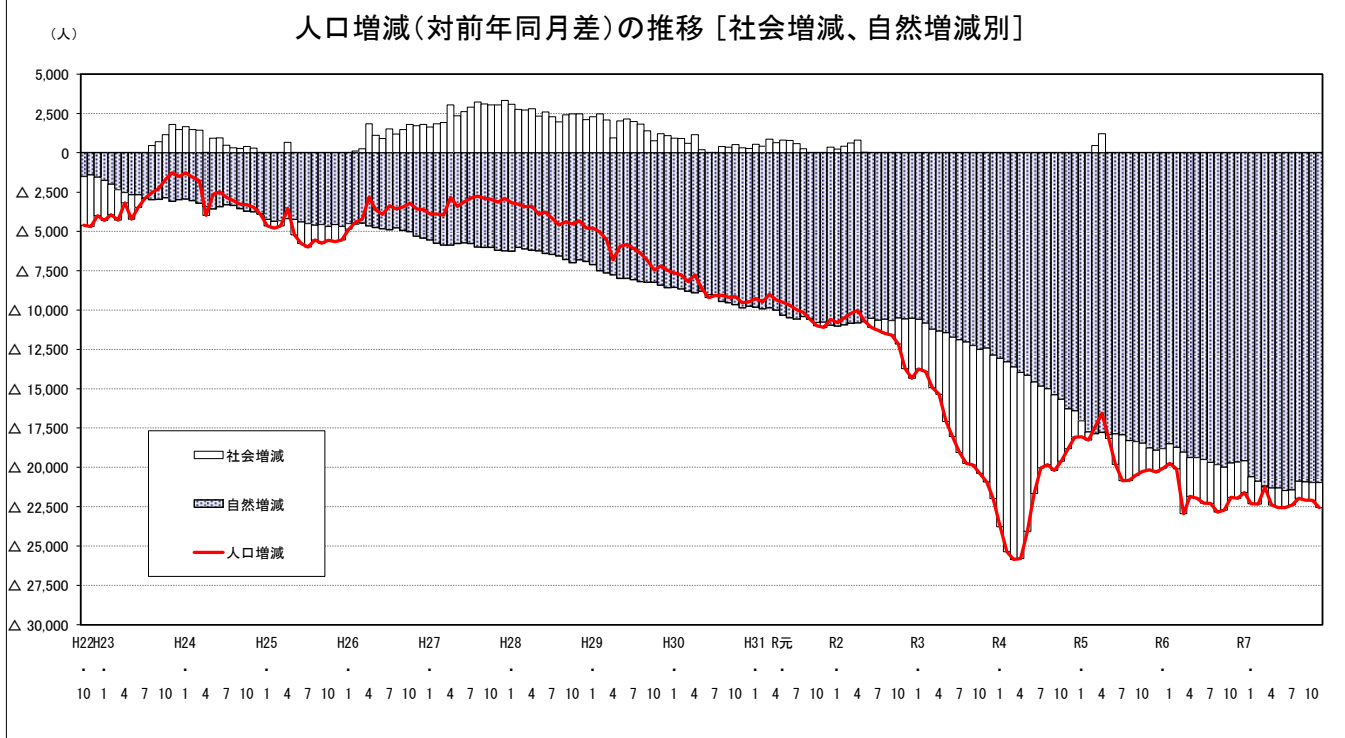
（単位：人）

人口増加（上位3市町）				人口減少（上位3市町）			
市町名	増加	社会増減	自然増減	市町名	減少	社会増減	自然増減
廿日市市	9	86	△ 77	広島市	△ 427	△ 24	△ 403
				呉市	△ 380	△ 167	△ 213
				福山市	△ 264	△ 23	△ 241

◇ 対前年同月差（過去1年間（令和6年12月～令和7年11月）の人口増減） 増加：1市、減少：13市9町

（単位：人）

人口増加（上位3市町）				人口減少（上位3市町）			
市町名	増加	社会増減	自然増減	市町名	減少	社会増減	自然増減
東広島市	568	1,233	△ 665	広島市	△ 5,674	△ 26	△ 5,648
				呉市	△ 4,213	△ 1,301	△ 2,912
				福山市	△ 3,220	△ 8	△ 3,212



広島県の人口・世帯数・人口増減の推移(前年・前月との比較)

(単位:人、世帯、%)

年 月	人口・世帯数(各年10月1日現在、各月1日現在)				人 口 増 減 (前1か月(年)間)						
	総数	男	女	世 帯 数	人口増減	転 入	転 出	社会増減	出 生	死 亡	自然増減
令和2年	2,799,702	1,357,156	1,442,546	1,243,527	△ 12,155	119,072	121,688	△ 1,646	20,021	30,530	△ 10,509
3	2,779,314	1,347,133	1,432,181	1,245,044	△ 20,388	112,198	120,068	△ 7,870	19,210	31,728	△ 12,518
4	2,759,702	1,337,755	1,421,947	1,249,093	△ 19,612	118,360	122,294	△ 3,934	18,277	33,955	△ 15,678
5	2,739,446	1,328,642	1,410,804	1,253,831	△ 20,256	122,043	123,827	△ 1,784	17,427	35,899	△ 18,472
6	2,716,733	1,318,481	1,398,252	1,258,514	△ 22,713	119,468	122,185	△ 2,717	16,290	36,286	△ 19,996
	(62,823)(32,979)(29,844)(—)	(4,831)(25,291)(20,581)(4,710)(305)(184)(121)									
令和7年	2,694,648	1,308,573	1,386,075	1,262,295	△ 22,085	119,330	120,496	△ 1,166	15,603	36,522	△ 20,919
	(68,087)(36,304)(31,783)(—)	(5,264)(26,952)(21,789)(5,163)(297)(196)(101)									
令和6年12月	2,715,111	1,317,612	1,397,499	—	△ 1,371	7,227	7,011	216	1,260	2,847	△ 1,587
	(64,758)(34,025)(30,733)(—)	(532)(1,915)(1,386)(529)(18)(15)(3)									
令和7年1月	2,713,340	1,316,789	1,396,551	—	△ 1,771	7,512	7,621	△ 109	1,304	2,966	△ 1,662
2	2,709,938	1,315,207	1,394,731	—	△ 3,402	7,568	7,622	△ 54	1,303	4,651	△ 3,348
3	2,707,782	1,314,255	1,393,527	—	△ 2,156	8,595	8,441	154	1,175	3,485	△ 2,310
4	2,701,097	1,310,928	1,390,169	—	△ 6,685	20,855	25,444	△ 4,589	1,166	3,262	△ 2,096
5	2,701,212	1,311,293	1,389,919	—	115	16,521	14,631	1,890	1,274	3,049	△ 1,775
6	2,699,796	1,310,675	1,389,121	—	△ 1,416	8,671	8,667	4	1,279	2,699	△ 1,420
7	2,698,428	1,310,151	1,388,277	—	△ 1,368	8,280	8,244	36	1,291	2,695	△ 1,404
8	2,697,275	1,309,736	1,387,539	—	△ 1,153	8,885	8,635	250	1,364	2,767	△ 1,403
9	2,695,633	1,309,027	1,386,606	—	△ 1,642	7,707	8,271	△ 564	1,357	2,435	△ 1,078
10	2,694,648	1,308,573	1,386,075	1,262,295	△ 985	8,531	8,048	483	1,388	2,856	△ 1,468
11	2,694,383	1,308,639	1,385,744	—	△ 265	9,183	8,037	1,146	1,398	2,809	△ 1,411
	(69,466)(37,168)(32,298)(—)	(1,379)(3,180)(1,821)(1,359)(32)(12)(20)									
12	2,692,560	1,307,715	1,384,845	—	△ 1,823	6,512	6,744	△ 232	1,193	2,784	△ 1,591
	(69,647)(37,317)(32,330)(—)	(181)(1,762)(1,594)(168)(30)(17)(13)									
前 月 比	△ 0.07	△ 0.07	△ 0.06	—	—	△ 29.1	△ 16.1	—	△ 14.7	△ 0.9	—
前 年 同 月 比	△ 0.83	△ 0.75	△ 0.91	—	—	△ 9.9	△ 3.8	—	△ 5.3	△ 2.2	—

注1) 人口・世帯数は、年別については10月1日現在、月別については当月1日現在の数値。令和2年は国勢調査結果の数値。

なお、世帯数については、平成30年4月1日現在分より、年1回(10月1日現在)のみ調査。

2) 人口増減の集計期間は、年別については前年10月1日～当年9月30日、月別については前月1日～末日。

3) 令和元年及び令和2年の推計人口は、令和2年国勢調査結果に基づき補正を行っており、社会増減は人口増減に合わせて修正している。

このため、転入から転出を引いた差と社会増減は必ずしも一致しない。

4) ()内は外国人で内数。

○人口増減(対前月差(各月1日～末日))

(単位:人)

項 目		10月	11月	12月	1月	2月	3月	4月	5月	6月	7月	8月	9月	年間計	
人口増減	R5.10～6.9	△ 1,045	△ 1,331	△ 2,130	△ 2,684	△ 2,142	△ 7,762	1,260	△ 1,250	△ 1,382	△ 1,304	△ 2,072	△ 871	△ 22,713	
	日本人	△ 2,076	△ 1,845	△ 2,137	△ 2,839	△ 2,512	△ 7,220	27	△ 1,631	△ 1,746	△ 1,612	△ 2,082	△ 1,871	△ 27,544	
	外国人	1,031	514	7	155	370	△ 542	1,233	381	364	308	10	1,000	4,831	
	R6.10～7.9	△ 251	△ 1,371	△ 1,771	△ 3,402	△ 2,156	△ 6,685	115	△ 1,416	△ 1,368	△ 1,153	△ 1,642	△ 985	△ 22,085	
	日本人	△ 1,654	△ 1,903	△ 1,825	△ 3,662	△ 2,719	△ 6,459	△ 839	△ 1,663	△ 1,548	△ 1,505	△ 1,686	△ 1,886	△ 27,349	
	外国人	1,403	532	54	260	563	△ 226	954	247	180	352	44	901	5,264	
	R7.10～8.9	△ 265	△ 1,823												△ 2,088
	日本人	△ 1,644	△ 2,004												△ 3,648
	外国人	1,379	181												1,560
	社会増減	R5.10～6.9	583	315	△ 368	△ 367	△ 112	△ 5,973	2,904	178	△ 136	135	△ 452	576	△ 2,717
日本人		△ 438	△ 184	△ 374	△ 508	△ 476	△ 5,432	1,679	△ 190	△ 492	△ 152	△ 452	△ 408	△ 7,427	
外国人		1,021	499	6	141	364	△ 541	1,225	368	356	287	0	984	4,710	
R6.10～7.9		1,117	216	△ 109	△ 54	154	△ 4,589	1,890	4	36	250	△ 564	483	△ 1,166	
日本人		△ 259	△ 313	△ 152	△ 309	△ 404	△ 4,361	938	△ 232	△ 137	△ 97	△ 591	△ 412	△ 6,329	
外国人		1,376	529	43	255	558	△ 228	952	236	173	347	27	895	5,163	
R7.10～8.9		1,146	△ 232												914
日本人		△ 213	△ 400												△ 613
外国人		1,359	168												1,527
自然増減		R5.10～6.9	△ 1,628	△ 1,646	△ 1,762	△ 2,317	△ 2,030	△ 1,789	△ 1,644	△ 1,428	△ 1,246	△ 1,439	△ 1,620	△ 1,447	△ 19,996
	日本人	△ 1,638	△ 1,661	△ 1,763	△ 2,331	△ 2,036	△ 1,788	△ 1,652	△ 1,441	△ 1,254	△ 1,460	△ 1,630	△ 1,463	△ 20,117	
	外国人	10	15	1	14	6	△ 1	8	13	8	21	10	16	121	
	R6.10～7.9	△ 1,368	△ 1,587	△ 1,662	△ 3,348	△ 2,310	△ 2,096	△ 1,775	△ 1,420	△ 1,404	△ 1,403	△ 1,078	△ 1,468	△ 20,919	
	日本人	△ 1,395	△ 1,590	△ 1,673	△ 3,353	△ 2,315	△ 2,098	△ 1,777	△ 1,431	△ 1,411	△ 1,408	△ 1,095	△ 1,474	△ 21,020	
	外国人	27	3	11	5	5	2	2	11	7	5	17	6	101	
	R7.10～8.9	△ 1,411	△ 1,591												△ 3,002
	日本人	△ 1,431	△ 1,604												△ 3,035
	外国人	20	13												33

注) 集計期間は、10月1日～9月30日、各月については1日～末日。

日本人・外国人別、推計人口の推移

(1)推計人口

(単位:人)

区分	年次	1月	2月	3月	4月	5月	6月	7月	8月	9月	10月	11月	12月
日本人	2年	2,756,557	2,754,927	2,753,431	2,748,331	2,750,432	2,749,869	2,749,246	2,748,703	2,747,680	2,746,811	2,745,681	2,744,535
	3年	2,743,210	2,741,275	2,739,250	2,734,376	2,735,191	2,733,777	2,732,706	2,731,659	2,730,574	2,729,350	2,727,910	2,726,386
	4年	2,724,672	2,722,386	2,720,119	2,714,675	2,714,523	2,712,938	2,711,822	2,710,595	2,708,788	2,707,224	2,705,620	2,703,900
	5年	2,701,735	2,698,657	2,696,155	2,691,025	2,690,322	2,688,483	2,687,076	2,685,370	2,683,384	2,681,454	2,679,378	2,677,533
	6年	2,675,396	2,672,557	2,670,045	2,662,825	2,662,852	2,661,221	2,659,475	2,657,863	2,655,781	2,653,910	2,652,256	2,650,353
	7年	2,648,528	2,644,866	2,642,147	2,635,688	2,634,849	2,633,186	2,631,638	2,630,133	2,628,447	2,626,561	2,624,917	2,622,913
外国人	2年	54,049	54,619	54,966	54,654	54,317	54,002	53,953	53,682	53,309	52,891	52,629	52,923
	3年	53,639	54,369	54,223	53,268	52,477	52,045	51,425	50,969	50,553	49,964	49,463	49,083
	4年	48,397	47,881	47,494	47,175	49,091	51,213	52,279	52,208	52,148	52,478	52,942	53,479
	5年	53,268	53,358	54,051	54,270	55,140	55,851	56,171	56,806	57,053	57,992	59,023	59,537
	6年	59,544	59,699	60,069	59,527	60,760	61,141	61,505	61,813	61,823	62,823	64,226	64,758
	7年	64,812	65,072	65,635	65,409	66,363	66,610	66,790	67,142	67,186	68,087	69,466	69,647
総数	2年	2,810,606	2,809,546	2,808,397	2,802,985	2,804,749	2,803,871	2,803,199	2,802,385	2,800,989	2,799,702	2,798,310	2,797,458
	3年	2,796,849	2,795,644	2,793,473	2,787,644	2,787,668	2,785,822	2,784,131	2,782,628	2,781,127	2,779,314	2,777,373	2,775,469
	4年	2,773,069	2,770,267	2,767,613	2,761,850	2,763,614	2,764,151	2,764,101	2,762,803	2,760,936	2,759,702	2,758,562	2,757,379
	5年	2,755,003	2,752,015	2,750,206	2,745,295	2,745,462	2,744,334	2,743,247	2,741,976	2,740,437	2,739,446	2,738,401	2,737,070
	6年	2,734,940	2,732,256	2,730,114	2,722,352	2,723,612	2,722,362	2,720,980	2,719,676	2,717,604	2,716,733	2,716,482	2,715,111
	7年	2,713,340	2,709,938	2,707,782	2,701,097	2,701,212	2,699,796	2,698,428	2,697,275	2,695,633	2,694,648	2,694,383	2,692,560

注) 各月1日現在人口。太字は当月。

令和2年10月の総数は国勢調査結果の数値(斜体太字)。

(2)対前年同月人口増減数

(単位:人)

区分	年次	1月	2月	3月	4月	5月	6月	7月	8月	9月	10月	11月	12月
日本人	3年	△ 13,347	△ 13,652	△ 14,181	△ 13,955	△ 15,241	△ 16,092	△ 16,540	△ 17,044	△ 17,106	△ 17,461	△ 17,771	△ 18,149
	4年	△ 18,538	△ 18,889	△ 19,131	△ 19,701	△ 20,668	△ 20,839	△ 20,884	△ 21,064	△ 21,786	△ 22,126	△ 22,290	△ 22,486
	5年	△ 22,937	△ 23,729	△ 23,964	△ 23,650	△ 24,201	△ 24,455	△ 24,746	△ 25,225	△ 25,404	△ 25,770	△ 26,242	△ 26,367
	6年	△ 26,339	△ 26,100	△ 26,110	△ 28,200	△ 27,470	△ 27,262	△ 27,601	△ 27,507	△ 27,603	△ 27,544	△ 27,122	△ 27,180
	7年	△ 26,868	△ 27,691	△ 27,898	△ 27,137	△ 28,003	△ 28,035	△ 27,837	△ 27,730	△ 27,334	△ 27,349	△ 27,339	△ 27,440
外国人	3年	△ 410	△ 250	△ 743	△ 1,386	△ 1,840	△ 1,957	△ 2,528	△ 2,713	△ 2,756	△ 2,927	△ 3,166	△ 3,840
	4年	△ 5,242	△ 6,488	△ 6,729	△ 6,093	△ 3,386	△ 832	854	1,239	1,595	2,514	3,479	4,396
	5年	4,871	5,477	6,557	7,095	6,049	4,638	3,892	4,398	4,905	5,514	6,081	6,058
	6年	6,276	6,341	6,018	5,257	5,620	5,290	5,334	5,207	4,770	4,831	5,203	5,221
	7年	5,268	5,373	5,566	5,882	5,603	5,469	5,285	5,329	5,363	5,264	5,240	4,889
総数	3年	△ 13,757	△ 13,902	△ 14,924	△ 15,341	△ 17,081	△ 18,049	△ 19,068	△ 19,757	△ 19,862	△ 20,388	△ 20,937	△ 21,989
	4年	△ 23,780	△ 25,377	△ 25,860	△ 25,794	△ 24,054	△ 21,671	△ 20,030	△ 19,825	△ 20,191	△ 19,612	△ 18,811	△ 18,090
	5年	△ 18,066	△ 18,252	△ 17,407	△ 16,555	△ 18,152	△ 19,817	△ 20,854	△ 20,827	△ 20,499	△ 20,256	△ 20,161	△ 20,309
	6年	△ 20,063	△ 19,759	△ 20,092	△ 22,943	△ 21,850	△ 21,972	△ 22,267	△ 22,300	△ 22,833	△ 22,713	△ 21,919	△ 21,959
	7年	△ 21,600	△ 22,318	△ 22,332	△ 21,255	△ 22,400	△ 22,566	△ 22,552	△ 22,401	△ 21,971	△ 22,085	△ 22,099	△ 22,551

(3)対前年同月人口増減率

(単位:%)

区分	年次	1月	2月	3月	4月	5月	6月	7月	8月	9月	10月	11月	12月
日本人	3年	△ 0.48	△ 0.50	△ 0.52	△ 0.51	△ 0.55	△ 0.59	△ 0.60	△ 0.62	△ 0.62	△ 0.64	△ 0.65	△ 0.66
	4年	△ 0.68	△ 0.69	△ 0.70	△ 0.72	△ 0.76	△ 0.76	△ 0.76	△ 0.77	△ 0.80	△ 0.81	△ 0.82	△ 0.82
	5年	△ 0.84	△ 0.87	△ 0.88	△ 0.87	△ 0.89	△ 0.90	△ 0.91	△ 0.93	△ 0.94	△ 0.95	△ 0.97	△ 0.98
	6年	△ 0.97	△ 0.97	△ 0.97	△ 1.05	△ 1.02	△ 1.01	△ 1.03	△ 1.02	△ 1.03	△ 1.03	△ 1.01	△ 1.02
	7年	△ 1.00	△ 1.04	△ 1.04	△ 1.02	△ 1.05	△ 1.05	△ 1.05	△ 1.04	△ 1.03	△ 1.03	△ 1.03	△ 1.04
外国人	3年	△ 0.76	△ 0.46	△ 1.35	△ 2.54	△ 3.39	△ 3.62	△ 4.69	△ 5.05	△ 5.17	△ 5.53	△ 6.02	△ 7.26
	4年	△ 9.77	△ 11.93	△ 12.41	△ 11.44	△ 6.45	△ 1.60	1.66	2.43	3.16	5.03	7.03	8.96
	5年	10.06	11.44	13.81	15.04	12.32	9.06	7.44	8.42	9.41	10.51	11.49	11.33
	6年	11.78	11.88	11.13	9.69	10.19	9.47	9.50	9.20	8.36	8.33	8.82	8.77
	7年	8.85	9.00	9.27	9.88	9.22	8.94	8.59	8.62	8.67	8.38	8.16	7.55
総数	3年	△ 0.49	△ 0.49	△ 0.53	△ 0.55	△ 0.61	△ 0.64	△ 0.68	△ 0.71	△ 0.71	△ 0.73	△ 0.75	△ 0.79
	4年	△ 0.85	△ 0.91	△ 0.93	△ 0.93	△ 0.86	△ 0.78	△ 0.72	△ 0.71	△ 0.73	△ 0.71	△ 0.68	△ 0.65
	5年	△ 0.65	△ 0.66	△ 0.63	△ 0.60	△ 0.66	△ 0.72	△ 0.75	△ 0.75	△ 0.74	△ 0.73	△ 0.73	△ 0.74
	6年	△ 0.73	△ 0.72	△ 0.73	△ 0.84	△ 0.80	△ 0.80	△ 0.81	△ 0.81	△ 0.83	△ 0.83	△ 0.80	△ 0.80
	7年	△ 0.79	△ 0.82	△ 0.82	△ 0.78	△ 0.82	△ 0.83	△ 0.83	△ 0.82	△ 0.81	△ 0.81	△ 0.81	△ 0.83

市区町別推計人口・世帯数及び人口増減

(単位:人、世帯)

市区町	推計人口・世帯数(令和7年12月1日現在)				人 口 増 減 (令和7年11月1日～11月30日)						
	総 数	男	女	世 帯 数	人口増減	転 入	転 出	社会増減	出 生	死 亡	自然増減
広島県	2,692,560	1,307,715	1,384,845	-	△ 1,823	6,512	6,744	△ 232	1,193	2,784	△ 1,591
広島市	2,528,830	1,227,838	1,300,992	-	△ 1,592	6,153	6,266	△ 113	1,116	2,595	△ 1,479
広島市 東区	163,730	79,877	83,853	-	△ 231	359	478	△ 119	77	189	△ 112
広島市 南区	1,173,911	565,348	608,563	-	△ 427	3,404	3,428	△ 24	613	1,016	△ 403
広島市 中区	143,769	68,169	75,600	-	△ 65	519	548	△ 29	82	118	△ 36
広島市 西区	115,686	55,087	60,599	-	△ 76	302	336	△ 34	60	102	△ 42
広島市 安佐南区	142,892	69,681	73,211	-	△ 18	477	461	16	86	120	△ 34
広島市 安佐北区	185,595	89,064	96,531	-	45	687	603	84	96	135	△ 39
広島市 安芸区	244,095	118,441	125,654	-	△ 111	626	719	△ 93	148	166	△ 18
広島市 佐伯区	131,694	62,217	69,477	-	△ 98	298	272	26	43	167	△ 124
広島市 呉市	72,470	35,851	36,619	-	△ 44	212	202	10	32	86	△ 54
広島市 竹原市	137,710	66,838	70,872	-	△ 60	283	287	△ 4	66	122	△ 56
広島市 三原市	193,114	93,658	99,456	-	△ 380	284	451	△ 167	54	267	△ 213
広島市 尾道市	21,444	10,267	11,177	-	△ 34	37	36	1	6	41	△ 35
広島市 福山市	84,119	40,503	43,616	-	△ 78	188	163	25	20	123	△ 103
広島市 府中市	121,012	59,138	61,874	-	△ 145	260	264	△ 4	31	172	△ 141
広島市 三次市	445,999	217,322	228,677	-	△ 264	776	799	△ 23	202	443	△ 241
広島市 庄原市	33,782	16,245	17,537	-	△ 75	58	91	△ 33	9	51	△ 42
広島市 大竹市	46,620	22,622	23,998	-	△ 8	92	70	22	22	52	△ 30
広島市 東広島市	29,787	14,279	15,508	-	△ 36	43	40	3	6	45	△ 39
広島市 廿日市市	24,666	11,960	12,706	-	△ 12	67	57	10	7	29	△ 22
広島市 安芸高田市	199,046	101,701	97,345	-	△ 96	507	546	△ 39	92	149	△ 57
広島市 江田島市	111,863	53,301	58,562	-	9	283	197	86	42	119	△ 77
広島市 安芸郡	23,784	11,431	12,353	-	△ 46	51	53	△ 2	4	48	△ 44
広島市 府中町	19,683	10,063	9,620	-	0	103	71	32	8	40	△ 32
広島市 海田町	115,567	56,242	59,325	-	△ 140	259	373	△ 114	69	95	△ 26
広島市 熊野町	50,934	24,829	26,105	-	△ 68	120	181	△ 61	26	33	△ 7
広島市 坂町	30,169	14,867	15,302	-	△ 26	59	82	△ 23	22	25	△ 3
広島市 山県郡	22,485	10,811	11,674	-	△ 18	49	51	△ 2	11	27	△ 16
広島市 安芸太田町	11,979	5,735	6,244	-	△ 28	31	59	△ 28	10	10	0
広島市 北広島町	21,076	10,380	10,696	-	△ 40	42	41	1	2	43	△ 41
広島市 豊田郡	4,900	2,296	2,604	-	△ 12	6	6	0	0	12	△ 12
広島市 大崎上島町	16,176	8,084	8,092	-	△ 28	36	35	1	2	31	△ 29
広島市 世羅郡	6,469	3,432	3,037	-	△ 6	23	14	9	1	16	△ 15
広島市 世羅町	13,523	6,436	7,087	-	△ 25	31	33	△ 2	2	25	△ 23
広島市 神石郡	7,095	3,387	3,708	-	△ 20	4	17	△ 13	3	10	△ 7
広島市 神石高原町											

注) 世帯数については、年1回(10月1日現在)のみ調査。

市区町別推計人口の推移（前年同月との比較）

各年12月1日現在

（単位：人、％）

市区町	令和5年 (A)	令和6年 (B)	令和7年 (C)	人口増減数		人口増減率	
				R7 (C-B=D)	R6 (B-A=E)	R7 (D/B)	R6 (E/A)
広島県	2,737,070	2,715,111	2,692,560	△ 22,551	△ 21,959	△ 0.83	△ 0.80
広島市	2,569,707	2,549,609	2,528,830	△ 20,779	△ 20,098	△ 0.81	△ 0.78
広島市 安佐南区分	167,363	165,502	163,730	△ 1,772	△ 1,861	△ 1.07	△ 1.11
広島市 安佐北区分	134,693	133,090	131,694	△ 1,396	△ 1,603	△ 1.05	△ 1.19
広島市 安芸区	74,314	73,265	72,470	△ 795	△ 1,049	△ 1.09	△ 1.41
広島市 佐伯区	139,303	138,800	137,710	△ 1,090	△ 503	△ 0.79	△ 0.36
広島市 呉市	201,563	197,327	193,114	△ 4,213	△ 4,236	△ 2.14	△ 2.10
広島市 竹原市	22,445	21,935	21,444	△ 491	△ 510	△ 2.24	△ 2.27
広島市 三原市	86,464	85,423	84,119	△ 1,304	△ 1,041	△ 1.53	△ 1.20
広島市 尾道市	124,909	122,950	121,012	△ 1,938	△ 1,959	△ 1.58	△ 1.57
広島市 福山市	452,288	449,219	445,999	△ 3,220	△ 3,069	△ 0.72	△ 0.68
広島市 府中市	35,289	34,545	33,782	△ 763	△ 744	△ 2.21	△ 2.11
広島市 三次市	48,151	47,322	46,620	△ 702	△ 829	△ 1.48	△ 1.72
広島市 庄原市	31,417	30,585	29,787	△ 798	△ 832	△ 2.61	△ 2.65
広島市 大竹市	25,408	25,016	24,666	△ 350	△ 392	△ 1.40	△ 1.54
広島市 東広島市	198,252	198,478	199,046	568	226	0.29	0.11
広島市 廿日市市	113,108	112,609	111,863	△ 746	△ 499	△ 0.66	△ 0.44
広島市 安芸高田市	25,024	24,417	23,784	△ 633	△ 607	△ 2.59	△ 2.43
広島市 江田島市	20,474	20,198	19,683	△ 515	△ 276	△ 2.55	△ 1.35
安芸郡	116,997	116,162	115,567	△ 595	△ 835	△ 0.51	△ 0.71
安芸郡 府中町	51,805	51,209	50,934	△ 275	△ 596	△ 0.54	△ 1.15
安芸郡 海田町	30,241	30,253	30,169	△ 84	12	△ 0.28	0.04
安芸郡 熊野町	22,612	22,541	22,485	△ 56	△ 71	△ 0.25	△ 0.31
安芸郡 坂町	12,339	12,159	11,979	△ 180	△ 180	△ 1.48	△ 1.46
山県郡	21,930	21,522	21,076	△ 446	△ 408	△ 2.07	△ 1.86
山県郡 安芸太田町	5,231	5,058	4,900	△ 158	△ 173	△ 3.12	△ 3.31
山県郡 北広島町	16,699	16,464	16,176	△ 288	△ 235	△ 1.75	△ 1.41
豊田郡							
豊田郡 大崎上島町	6,685	6,612	6,469	△ 143	△ 73	△ 2.16	△ 1.09
世羅郡							
世羅郡 世羅町	14,207	13,875	13,523	△ 352	△ 332	△ 2.54	△ 2.34
神石郡							
神石郡 神石高原町	7,544	7,331	7,095	△ 236	△ 213	△ 3.22	△ 2.82

市区町別推計人口の推移（外国人）（前年同月との比較）

各年12月1日現在

（単位：人、％）

市 区 町	令和5年 (A)	令和6年 (B)	令和7年 (C)	人口増減数		人口増減率	
				R7 (C-B=D)	R6 (B-A=E)	R7 (D/B)	R6 (E/A)
広 島 県	59,537	64,758	69,647	4,889	5,221	7.55	8.77
市 部	56,271	61,225	65,785	4,560	4,954	7.45	8.80
郡 部	3,266	3,533	3,862	329	267	9.31	8.18
広 島 市	21,312	22,855	24,348	1,493	1,543	6.53	7.24
中 区	4,839	5,205	5,498	293	366	5.63	7.56
東 区	1,974	2,044	2,188	144	70	7.05	3.55
南 区	2,272	2,471	2,568	97	199	3.93	8.76
西 区	4,437	4,727	5,037	310	290	6.56	6.54
安 佐 南 区	2,679	2,805	3,074	269	126	9.59	4.70
安 佐 北 区	2,235	2,458	2,591	133	223	5.41	9.98
安 芸 区	1,520	1,627	1,747	120	107	7.38	7.04
佐 伯 区	1,356	1,518	1,645	127	162	8.37	11.95
呉 市	3,276	3,585	3,799	214	309	5.97	9.43
竹 原 市	286	342	425	83	56	24.27	19.58
三 原 市	2,525	2,983	3,309	326	458	10.93	18.14
尾 道 市	3,553	3,958	4,298	340	405	8.59	11.40
福 山 市	10,687	11,626	12,758	1,132	939	9.74	8.79
府 中 市	723	760	799	39	37	5.13	5.12
三 次 市	770	850	901	51	80	6.00	10.39
庄 原 市	532	572	609	37	40	6.47	7.52
大 竹 市	372	416	435	19	44	4.57	11.83
東 広 島 市	8,940	9,616	10,237	621	676	6.46	7.56
廿 日 市 市	1,544	1,730	1,887	157	186	9.08	12.05
安 芸 高 田 市	999	1,039	1,056	17	40	1.64	4.00
江 田 島 市	752	893	924	31	141	3.47	18.75
安 芸 郡	2,056	2,047	2,169	122	△ 9	5.96	△ 0.44
府 中 町	702	673	730	57	△ 29	8.47	△ 4.13
海 田 町	886	896	945	49	10	5.47	1.13
熊 野 町	247	260	269	9	13	3.46	5.26
坂 町	221	218	225	7	△ 3	3.21	△ 1.36
山 県 郡	593	695	797	102	102	14.68	17.20
安 芸 太 田 町	67	75	98	23	8	30.67	11.94
北 広 島 町	526	620	699	79	94	12.74	17.87
豊 田 郡							
大 崎 上 島 町	191	298	356	58	107	19.46	56.02
世 羅 郡							
世 羅 町	302	352	409	57	50	16.19	16.56
神 石 郡							
神 石 高 原 町	124	141	131	△ 10	17	△ 7.09	13.71

年齢(5歳階級)別、男女別推計人口

(単位:人)

年齢階級	令和7年12月1日現在推計人口								
	総数	男	女	日本人	男	女	外国人	男	女
総 数	2,692,560	1,307,715	1,384,845	2,622,913	1,270,398	1,352,515	69,647	37,317	32,330
0 ～ 4 歳	84,929	43,581	41,348	83,376	42,789	40,587	1,553	792	761
5 ～ 9 歳	105,845	54,151	51,694	104,373	53,378	50,994	1,473	773	700
10 ～ 14 歳	121,880	62,155	59,726	120,545	61,496	59,049	1,335	659	676
15 ～ 19 歳	128,089	65,567	62,523	125,513	64,288	61,225	2,576	1,278	1,298
20 ～ 24 歳	134,805	70,362	64,443	121,065	63,174	57,891	13,741	7,189	6,552
25 ～ 29 歳	131,409	69,539	61,870	118,387	61,892	56,494	13,022	7,647	5,375
30 ～ 34 歳	132,341	69,562	62,778	122,690	63,505	59,184	9,651	6,057	3,594
35 ～ 39 歳	142,898	73,904	68,994	135,831	69,491	66,340	7,067	4,413	2,654
40 ～ 44 歳	159,044	80,966	78,077	153,971	78,282	75,689	5,073	2,684	2,389
45 ～ 49 歳	180,637	91,098	89,539	177,334	89,660	87,674	3,303	1,437	1,865
50 ～ 54 歳	216,331	108,630	107,702	213,633	107,576	106,057	2,699	1,054	1,645
55 ～ 59 歳	180,794	89,647	91,147	178,468	88,785	89,683	2,325	862	1,464
60 ～ 64 歳	162,060	79,238	82,822	160,458	78,561	81,897	1,603	678	925
65 ～ 69 歳	155,173	74,559	80,614	154,028	74,038	79,990	1,145	521	624
70 ～ 74 歳	168,421	79,451	88,970	167,352	78,973	88,379	1,069	478	591
75 ～ 79 歳	195,146	88,417	106,729	194,264	88,036	106,228	882	380	502
80 ～ 84 歳	137,095	56,980	80,115	136,492	56,733	79,759	603	247	356
85 歳 以 上	155,662	49,908	105,754	155,134	49,739	105,395	528	170	358

注) 各年齢階級別推計人口は、令和7年11月末日現在の住民基本台帳に登録されている年齢別人口の割合を基に算出している。

このため、各年齢階級別の計と合計(総数)が一致しないものがある。

年齢(5歳階級)別、男女別推計人口(対前年同月差)

(単位:人)

年齢階級	対前年同月差(過去1年間(令和6年12月～令和7年11月)の人口増減)								
	総数	男	女	日本人	男	女	外国人	男	女
総 数	△ 22,551	△ 9,897	△ 12,654	△ 27,440	△ 13,189	△ 14,251	4,889	3,292	1,597
0 ～ 4 歳	△ 4,330	△ 2,205	△ 2,124	△ 4,442	△ 2,276	△ 2,166	112	70	42
5 ～ 9 歳	△ 4,202	△ 2,057	△ 2,146	△ 4,261	△ 2,093	△ 2,168	58	36	22
10 ～ 14 歳	△ 1,816	△ 1,003	△ 814	△ 1,871	△ 1,035	△ 836	55	32	22
15 ～ 19 歳	672	399	273	451	235	216	221	164	57
20 ～ 24 歳	△ 1,124	△ 432	△ 692	△ 2,464	△ 1,233	△ 1,232	1,340	800	540
25 ～ 29 歳	132	172	△ 40	△ 941	△ 467	△ 474	1,073	639	434
30 ～ 34 歳	△ 1,543	△ 493	△ 1,050	△ 2,100	△ 898	△ 1,202	557	405	152
35 ～ 39 歳	△ 4,018	△ 1,953	△ 2,065	△ 4,534	△ 2,412	△ 2,122	516	458	57
40 ～ 44 歳	△ 3,603	△ 1,451	△ 2,151	△ 4,037	△ 1,823	△ 2,214	435	372	63
45 ～ 49 歳	△ 7,631	△ 3,744	△ 3,887	△ 7,817	△ 3,911	△ 3,906	186	167	19
50 ～ 54 歳	667	291	376	693	267	426	△ 27	24	△ 51
55 ～ 59 歳	3,537	1,968	1,569	3,347	1,916	1,432	189	52	137
60 ～ 64 歳	3,699	1,921	1,778	3,636	1,884	1,751	64	37	27
65 ～ 69 歳	△ 2,158	△ 1,246	△ 912	△ 2,207	△ 1,251	△ 956	49	5	45
70 ～ 74 歳	△ 10,240	△ 4,550	△ 5,690	△ 10,238	△ 4,543	△ 5,695	△ 2	△ 7	5
75 ～ 79 歳	8,716	3,904	4,811	8,707	3,896	4,811	8	8	0
80 ～ 84 歳	△ 2,030	△ 873	△ 1,157	△ 2,042	△ 888	△ 1,155	13	15	△ 3
85 歳 以 上	2,722	1,455	1,267	2,679	1,441	1,237	44	14	30

市区町別、年齢(5歳階級)別推計人口(総数)

令和7年12月1日現在

(単位:人)

市区町	総 数	0～4歳	5～9歳	10～14歳	15～19歳	20～24歳	25～29歳	30～34歳	35～39歳	40～44歳	45～49歳	50～54歳	55～59歳	60～64歳	65～69歳	70～74歳	75～79歳	80～84歳	85歳以上
広 島 県	2,692,560	84,929	105,845	121,880	128,089	134,805	131,409	132,341	142,898	159,044	180,637	216,331	180,794	162,060	155,173	168,421	195,146	137,095	155,662
市 部	2,528,830	79,245	99,016	114,462	120,295	127,645	123,973	124,388	134,143	149,654	170,514	204,137	170,434	152,143	145,743	157,957	182,630	128,036	144,416
郡 部	163,730	5,685	6,829	7,418	7,794	7,160	7,436	7,953	8,755	9,390	10,123	12,195	10,359	9,918	9,430	10,465	12,516	9,060	11,246
広 島 市	1,173,911	39,622	48,213	54,634	57,419	61,257	62,479	61,872	65,411	72,340	83,467	100,343	83,089	70,889	62,477	65,039	76,034	53,066	56,261
中 区	143,769	4,364	5,100	5,281	5,337	8,112	9,721	9,123	8,934	9,598	10,543	12,307	10,221	8,620	7,739	7,749	8,601	5,848	6,571
東 区	115,686	3,890	4,884	5,496	5,669	5,519	5,691	5,725	6,187	7,072	7,784	9,540	8,410	7,730	6,539	6,480	7,641	5,537	5,893
南 区	142,892	4,913	5,874	6,611	6,855	7,836	7,700	7,721	8,195	8,917	10,360	12,442	10,231	8,790	7,562	7,489	8,625	6,051	6,721
西 区	185,595	6,177	7,103	8,167	8,689	9,940	11,162	10,747	10,869	11,691	13,558	16,104	13,585	11,674	9,826	9,851	10,941	7,337	8,173
安佐南区	244,095	9,776	11,489	13,329	13,906	13,745	13,541	13,462	13,736	15,531	18,528	22,195	17,440	13,104	10,632	10,770	13,314	9,671	9,927
安佐北区	131,694	3,430	4,573	5,472	6,205	5,740	4,922	5,011	6,020	6,868	8,251	10,646	8,989	8,069	8,391	9,883	12,092	8,543	8,589
安 芸 区	72,470	2,143	2,710	3,243	3,864	3,924	3,973	3,655	3,575	4,011	4,872	6,147	5,411	4,567	3,741	4,019	5,105	3,683	3,828
佐 伯 区	137,710	4,930	6,479	7,036	6,896	6,442	5,769	6,428	7,893	8,652	9,572	10,961	8,803	8,335	8,047	8,799	9,714	6,397	6,558
呉 市	193,114	4,442	6,091	7,560	8,506	8,889	7,877	7,664	8,413	9,829	11,898	15,326	13,261	12,305	11,934	13,413	17,523	13,274	14,908
竹 原 市	21,444	416	550	651	818	759	731	764	777	970	1,193	1,548	1,515	1,445	1,528	1,824	2,253	1,671	2,031
三 原 市	84,119	1,932	2,805	3,619	3,776	3,668	3,200	3,428	4,066	4,644	5,176	6,474	5,392	5,301	5,662	6,496	7,290	4,909	6,280
尾 道 市	121,012	2,712	3,929	4,882	5,257	5,374	4,732	5,167	5,746	6,689	7,289	8,846	7,649	7,505	8,342	9,307	10,572	7,840	9,174
福 山 市	445,999	14,974	18,074	20,879	21,514	22,724	22,494	22,175	24,043	26,806	30,231	35,506	28,733	25,712	25,409	28,477	31,549	22,280	24,421
府 中 市	33,782	670	947	1,307	1,512	1,464	1,233	1,196	1,341	1,619	2,003	2,590	2,295	2,244	2,364	2,718	3,102	2,242	2,933
三 次 市	46,620	1,370	1,705	2,003	2,077	1,845	1,728	1,930	2,165	2,532	2,871	3,374	2,815	2,794	3,332	3,718	3,936	2,565	3,860
庄 原 市	29,787	641	935	1,176	1,269	1,109	929	990	1,170	1,344	1,661	1,815	1,641	1,751	2,263	2,723	2,910	1,900	3,560
大 竹 市	24,666	627	865	982	1,005	1,111	1,060	1,033	1,266	1,333	1,373	1,841	1,668	1,448	1,610	1,860	2,126	1,521	1,939
東広島市	199,046	7,225	8,923	9,936	10,415	12,537	11,334	11,432	12,017	12,585	13,528	15,325	12,646	11,368	10,326	10,668	12,185	8,111	8,486
廿日市市	111,863	3,856	4,863	5,340	5,118	5,015	4,568	5,101	5,939	6,909	7,302	8,229	7,086	6,742	7,296	7,973	8,634	5,539	6,352
安芸高田市	23,784	462	667	923	1,003	1,042	896	858	982	1,142	1,417	1,646	1,440	1,445	1,749	2,016	2,288	1,548	2,258
江田島市	19,683	296	449	570	605	852	712	777	806	914	1,104	1,275	1,204	1,196	1,450	1,724	2,228	1,568	1,953
安芸郡	115,567	4,764	5,490	5,707	5,384	5,340	5,858	6,292	6,911	7,227	7,563	9,169	7,758	6,838	5,712	6,245	7,682	5,872	5,756
府 中 町	50,934	2,101	2,510	2,641	2,296	2,235	2,560	2,872	3,224	3,373	3,424	4,038	3,505	3,263	2,640	2,667	2,950	2,270	2,364
海 田 町	30,169	1,420	1,533	1,493	1,367	1,588	1,816	1,921	2,041	1,997	2,025	2,356	1,889	1,645	1,338	1,504	1,742	1,268	1,225
熊 野 町	22,485	818	913	993	1,042	930	948	989	1,085	1,162	1,331	1,782	1,579	1,222	1,137	1,366	2,058	1,675	1,455
坂 町	11,979	425	534	580	678	587	533	510	561	696	783	994	786	707	597	707	932	659	712
山県郡	21,076	451	607	727	878	891	798	750	843	947	1,130	1,440	1,205	1,337	1,553	1,809	2,057	1,304	2,349
安芸太田町	4,900	63	117	157	170	149	107	125	162	178	201	311	254	319	388	478	559	399	762
北広島町	16,176	388	490	570	707	742	690	625	682	769	929	1,129	951	1,018	1,165	1,330	1,498	905	1,587
豊田郡																			
大崎上島町	6,469	86	131	217	700	218	205	232	223	260	265	336	338	376	395	502	683	552	750
世羅郡																			
世 羅 町	13,523	265	425	533	585	492	408	466	524	663	811	850	707	898	1,139	1,193	1,339	845	1,380
神石郡																			
神石高原町	7,095	119	176	234	248	218	167	213	253	293	355	399	351	468	631	717	755	487	1,010

注) 各年齢階級別の推計人口は、令和7年11月末日現在の住民基本台帳に登録されている年齢別人口の割合を基に算出している。このため、各年齢階級別の計と合計(総数)が一致しないものがある。

年 月	総数						
	人口増減	転入	転出	社会増減	出生	死亡	自然増減
R2・12	△ 14,340	115,732	120,335	△ 3,809	19,936	30,467	△ 10,531
R3・1	△ 13,757	115,723	119,610	△ 3,167	19,946	30,536	△ 10,590
2	△ 13,902	115,552	119,271	△ 3,072	19,686	30,516	△ 10,830
3	△ 14,924	114,826	119,104	△ 3,712	19,477	30,689	△ 11,212
4	△ 15,341	114,980	119,468	△ 4,005	19,498	30,834	△ 11,336
5	△ 17,081	112,798	118,827	△ 5,630	19,372	30,823	△ 11,451
6	△ 18,049	113,468	120,097	△ 6,305	19,464	31,208	△ 11,744
7	△ 19,068	113,206	120,621	△ 7,178	19,352	31,242	△ 11,890
8	△ 19,757	113,048	120,924	△ 7,718	19,249	31,288	△ 12,039
9	△ 19,862	112,929	120,614	△ 7,601	19,275	31,536	△ 12,261
10	△ 20,388	112,198	120,068	△ 7,870	19,210	31,728	△ 12,518
11	△ 20,937	111,369	119,879	△ 8,510	19,089	31,516	△ 12,427
12	△ 21,989	110,937	120,056	△ 9,119	19,095	31,965	△ 12,870
R4・1	△ 23,780	108,930	119,637	△ 10,707	18,943	32,016	△ 13,073
2	△ 25,377	107,297	119,379	△ 12,082	18,987	32,282	△ 13,295
3	△ 25,860	106,428	118,656	△ 12,228	19,045	32,677	△ 13,632
4	△ 25,794	106,307	118,129	△ 11,822	18,850	32,822	△ 13,972
5	△ 24,054	107,610	117,501	△ 9,891	18,588	32,751	△ 14,163
6	△ 21,671	111,994	119,080	△ 7,086	18,515	33,100	△ 14,585
7	△ 20,030	114,564	119,741	△ 5,177	18,376	33,229	△ 14,853
8	△ 19,825	115,559	120,389	△ 4,830	18,139	33,134	△ 14,995
9	△ 20,191	116,901	121,686	△ 4,785	18,209	33,615	△ 15,406
10	△ 19,612	118,360	122,294	△ 3,934	18,277	33,955	△ 15,678
11	△ 18,811	120,479	122,994	△ 2,515	18,315	34,611	△ 16,296
12	△ 18,090	121,626	123,312	△ 1,686	18,170	34,574	△ 16,404
R5・1	△ 18,066	122,872	123,898	△ 1,026	18,137	35,177	△ 17,040
2	△ 18,252	123,915	124,415	△ 500	18,109	35,861	△ 17,752
3	△ 17,407	125,677	125,225	452	18,092	35,951	△ 17,859
4	△ 16,555	125,774	124,546	1,228	18,095	35,878	△ 17,783
5	△ 18,152	124,696	124,943	△ 247	18,006	35,911	△ 17,905
6	△ 19,817	122,658	124,602	△ 1,944	18,023	35,896	△ 17,873
7	△ 20,854	121,454	124,377	△ 2,923	17,990	35,921	△ 17,931
8	△ 20,827	121,545	124,061	△ 2,516	17,949	36,260	△ 18,311
9	△ 20,499	121,782	123,923	△ 2,141	17,734	36,092	△ 18,358
10	△ 20,256	122,043	123,827	△ 1,784	17,427	35,899	△ 18,472
11	△ 20,161	122,519	123,896	△ 1,377	17,197	35,981	△ 18,784
12	△ 20,309	122,352	123,741	△ 1,389	17,113	36,033	△ 18,920
R6・1	△ 20,063	122,481	123,736	△ 1,255	17,021	35,829	△ 18,808
2	△ 19,759	122,520	123,779	△ 1,259	16,941	35,441	△ 18,500
3	△ 20,092	122,263	123,630	△ 1,367	16,795	35,520	△ 18,725
4	△ 22,943	120,104	124,019	△ 3,915	16,575	35,603	△ 19,028
5	△ 21,850	121,159	123,630	△ 2,471	16,604	35,983	△ 19,379
6	△ 21,972	120,526	123,120	△ 2,594	16,495	35,873	△ 19,378
7	△ 22,267	119,739	122,493	△ 2,754	16,349	35,862	△ 19,513
8	△ 22,300	120,264	122,879	△ 2,615	16,452	36,137	△ 19,685
9	△ 22,833	119,187	122,200	△ 3,013	16,310	36,130	△ 19,820
10	△ 22,713	119,468	122,185	△ 2,717	16,290	36,286	△ 19,996
11	△ 21,919	119,400	121,583	△ 2,183	16,313	36,049	△ 19,736
12	△ 21,959	118,697	120,979	△ 2,282	16,182	35,859	△ 19,677
R7・1	△ 21,600	118,681	120,704	△ 2,023	16,133	35,710	△ 19,577
2	△ 22,318	118,577	120,287	△ 1,710	15,975	36,583	△ 20,608
3	△ 22,332	118,654	120,098	△ 1,444	15,949	36,837	△ 20,888
4	△ 21,255	120,275	120,335	△ 60	15,845	37,040	△ 21,195
5	△ 22,400	119,376	120,450	△ 1,074	15,830	37,156	△ 21,326
6	△ 22,566	119,236	120,484	△ 1,248	15,725	37,043	△ 21,318
7	△ 22,552	119,770	120,846	△ 1,076	15,738	37,214	△ 21,476
8	△ 22,401	119,710	120,671	△ 961	15,592	37,032	△ 21,440
9	△ 21,971	119,547	120,620	△ 1,073	15,587	36,485	△ 20,898
10	△ 22,085	119,330	120,496	△ 1,166	15,603	36,522	△ 20,919
11	△ 22,099	119,535	120,672	△ 1,137	15,559	36,521	△ 20,962
12	△ 22,551	118,820	120,405	△ 1,585	15,492	36,458	△ 20,966

注1) 人口増減及び社会増減は、国勢調査結果に基づき補正を行っている。

2) 社会増減は人口増減－自然増減。このため、転入－転出は社会増減と必ずしも一致しない。

人口増減(対前年同月差)の推移[日本人、外国人]

(単位:人)

年 月	日本人							外国人						
	人口増減	転入	転出	社会増減	出生	死亡	自然増減	人口増減	転入	転出	社会増減	出生	死亡	自然増減
R2・12	△ 13,318	102,454	105,211	△ 2,675	19,653	30,296	△ 10,643	△ 1,022	13,278	15,124	△ 1,134	283	171	112
R3・1	△ 13,347	102,244	104,951	△ 2,634	19,657	30,370	△ 10,713	△ 410	13,479	14,659	△ 533	289	166	123
2	△ 13,652	101,645	104,425	△ 2,709	19,403	30,346	△ 10,943	△ 250	13,907	14,846	△ 363	283	170	113
3	△ 14,181	101,390	104,303	△ 2,853	19,189	30,517	△ 11,328	△ 743	13,436	14,801	△ 859	288	172	116
4	△ 13,955	102,502	105,043	△ 2,490	19,206	30,671	△ 11,465	△ 1,386	12,478	14,425	△ 1,515	292	163	129
5	△ 15,241	100,695	104,408	△ 3,672	19,091	30,660	△ 11,569	△ 1,840	12,103	14,419	△ 1,958	281	163	118
6	△ 16,092	101,294	105,547	△ 4,220	19,174	31,046	△ 11,872	△ 1,957	12,174	14,550	△ 2,085	290	162	128
7	△ 16,540	101,085	105,630	△ 4,520	19,058	31,078	△ 12,020	△ 2,528	12,121	14,991	△ 2,658	294	164	130
8	△ 17,044	100,973	105,876	△ 4,888	18,961	31,117	△ 12,156	△ 2,713	12,075	15,048	△ 2,830	288	171	117
9	△ 17,106	100,849	105,585	△ 4,725	18,990	31,371	△ 12,381	△ 2,756	12,080	15,029	△ 2,876	285	165	120
10	△ 17,461	100,146	104,967	△ 4,821	18,923	31,563	△ 12,640	△ 2,927	12,052	15,101	△ 3,049	287	165	122
11	△ 17,771	99,553	104,765	△ 5,212	18,790	31,349	△ 12,559	△ 3,166	11,816	15,114	△ 3,298	299	167	132
12	△ 18,149	99,784	104,949	△ 5,165	18,813	31,797	△ 12,984	△ 3,840	11,153	15,107	△ 3,954	282	168	114
R4・1	△ 18,538	99,424	104,792	△ 5,368	18,669	31,839	△ 13,170	△ 5,242	9,506	14,845	△ 5,339	274	177	97
2	△ 18,889	99,623	105,120	△ 5,497	18,711	32,103	△ 13,392	△ 6,488	7,674	14,259	△ 6,585	276	179	97
3	△ 19,131	99,609	105,031	△ 5,422	18,782	32,491	△ 13,709	△ 6,729	6,819	13,625	△ 6,806	263	186	77
4	△ 19,701	99,111	104,764	△ 5,653	18,587	32,635	△ 14,048	△ 6,093	7,196	13,365	△ 6,169	263	187	76
5	△ 20,668	97,835	104,262	△ 6,427	18,324	32,565	△ 14,241	△ 3,386	9,775	13,239	△ 3,464	264	186	78
6	△ 20,839	98,359	104,545	△ 6,186	18,258	32,911	△ 14,653	△ 832	13,635	14,535	△ 900	257	189	68
7	△ 20,884	98,184	104,163	△ 5,979	18,125	33,030	△ 14,905	854	16,380	15,578	802	251	199	52
8	△ 21,064	97,633	103,656	△ 6,023	17,893	32,934	△ 15,041	1,239	17,926	16,733	1,193	246	200	46
9	△ 21,786	97,885	104,211	△ 6,326	17,949	33,409	△ 15,460	1,595	19,016	17,475	1,541	260	206	54
10	△ 22,126	97,969	104,368	△ 6,399	18,020	33,747	△ 15,727	2,514	20,391	17,926	2,465	257	208	49
11	△ 22,290	98,453	104,413	△ 5,960	18,073	34,403	△ 16,330	3,479	22,026	18,581	3,445	242	208	34
12	△ 22,486	98,144	104,188	△ 6,044	17,926	34,368	△ 16,442	4,396	23,482	19,124	4,358	244	206	38
R5・1	△ 22,937	98,228	104,080	△ 5,852	17,893	34,978	△ 17,085	4,871	24,644	19,818	4,826	244	199	45
2	△ 23,729	98,066	103,995	△ 5,929	17,858	35,658	△ 17,800	5,477	25,849	20,420	5,429	251	203	48
3	△ 23,964	98,184	104,230	△ 6,046	17,834	35,752	△ 17,918	6,557	27,493	20,995	6,498	258	199	59
4	△ 23,650	96,932	102,753	△ 5,821	17,849	35,678	△ 17,829	7,095	28,842	21,793	7,049	246	200	46
5	△ 24,201	96,608	102,853	△ 6,245	17,754	35,710	△ 17,956	6,049	28,088	22,090	5,998	252	201	51
6	△ 24,455	96,501	103,021	△ 6,520	17,762	35,697	△ 17,935	4,638	26,157	21,581	4,576	261	199	62
7	△ 24,746	96,523	103,270	△ 6,747	17,725	35,724	△ 17,999	3,892	24,931	21,107	3,824	265	197	68
8	△ 25,225	96,693	103,545	△ 6,852	17,692	36,065	△ 18,373	4,398	24,852	20,516	4,336	257	195	62
9	△ 25,404	96,358	103,340	△ 6,982	17,482	35,904	△ 18,422	4,905	25,424	20,583	4,841	252	188	64
10	△ 25,770	95,962	103,197	△ 7,235	17,174	35,709	△ 18,535	5,514	26,081	20,630	5,451	253	190	63
11	△ 26,242	95,810	103,200	△ 7,390	16,936	35,788	△ 18,852	6,081	26,709	20,696	6,013	261	193	68
12	△ 26,367	95,654	103,022	△ 7,368	16,840	35,839	△ 18,999	6,058	26,698	20,719	5,979	273	194	79
R6・1	△ 26,339	95,705	103,164	△ 7,459	16,751	35,631	△ 18,880	6,276	26,776	20,572	6,204	270	198	72
2	△ 26,100	95,519	103,041	△ 7,522	16,663	35,241	△ 18,578	6,341	27,001	20,738	6,263	278	200	78
3	△ 26,110	95,541	102,847	△ 7,306	16,517	35,321	△ 18,804	6,018	26,722	20,783	5,939	278	199	79
4	△ 28,200	93,863	102,953	△ 9,090	16,292	35,402	△ 19,110	5,257	26,241	21,066	5,175	283	201	82
5	△ 27,470	94,443	102,453	△ 8,010	16,320	35,780	△ 19,460	5,620	26,716	21,177	5,539	284	203	81
6	△ 27,262	94,272	102,070	△ 7,798	16,206	35,670	△ 19,464	5,290	26,254	21,050	5,204	289	203	86
7	△ 27,601	93,771	101,767	△ 7,996	16,064	35,669	△ 19,605	5,334	25,968	20,726	5,242	285	193	92
8	△ 27,507	94,392	102,097	△ 7,705	16,146	35,948	△ 19,802	5,207	25,872	20,782	5,090	306	189	117
9	△ 27,603	93,886	101,556	△ 7,670	16,007	35,940	△ 19,933	4,770	25,301	20,644	4,657	303	190	113
10	△ 27,544	94,177	101,604	△ 7,427	15,985	36,102	△ 20,117	4,831	25,291	20,581	4,710	305	184	121
11	△ 27,122	94,065	101,313	△ 7,248	15,993	35,867	△ 19,874	5,203	25,335	20,270	5,065	320	182	138
12	△ 27,180	93,664	101,041	△ 7,377	15,875	35,678	△ 19,803	5,221	25,033	19,938	5,095	307	181	126
R7・1	△ 26,868	93,718	100,873	△ 7,155	15,819	35,532	△ 19,713	5,268	24,963	19,831	5,132	314	178	136
2	△ 27,691	93,660	100,616	△ 6,956	15,671	36,406	△ 20,735	5,373	24,917	19,671	5,246	304	177	127
3	△ 27,898	93,489	100,373	△ 6,884	15,637	36,651	△ 21,014	5,566	25,165	19,725	5,440	312	186	126
4	△ 27,137	94,615	100,428	△ 5,813	15,531	36,855	△ 21,324	5,882	25,660	19,907	5,753	314	185	129
5	△ 28,003	93,444	99,998	△ 6,554	15,519	36,968	△ 21,449	5,603	25,932	20,452	5,480	311	188	123
6	△ 28,035	93,017	99,613	△ 6,596	15,419	36,858	△ 21,439	5,469	26,219	20,871	5,348	306	185	121
7	△ 27,837	93,262	99,503	△ 6,241	15,426	37,022	△ 21,596	5,285	26,508	21,343	5,165	312	192	120
8	△ 27,730	93,022	99,208	△ 6,186	15,291	36,835	△ 21,544	5,329	26,688	21,463	5,225	301	197	104
9	△ 27,334	92,711	99,036	△ 6,325	15,285	36,294	△ 21,009	5,363	26,836	21,584	5,252	302	191	111
10	△ 27,349	92,378	98,707	△ 6,329	15,306	36,326	△ 21,020	5,264	26,952	21,789	5,163	297	196	101
11	△ 27,339	92,243	98,526	△ 6,283	15,272	36,328	△ 21,056	5,240	27,292	22,146	5,146	287	193	94
12	△ 27,440	91,681	98,051	△ 6,370	15,193	36,263	△ 21,070	4,889	27,139	22,354	4,785	299	195	104

注1) 人口増減及び社会増減は、国勢調査結果に基づき補正を行っている。

2) 社会増減は人口増減－自然増減。このため、転入－転出は社会増減と必ずしも一致しない。

(参考)

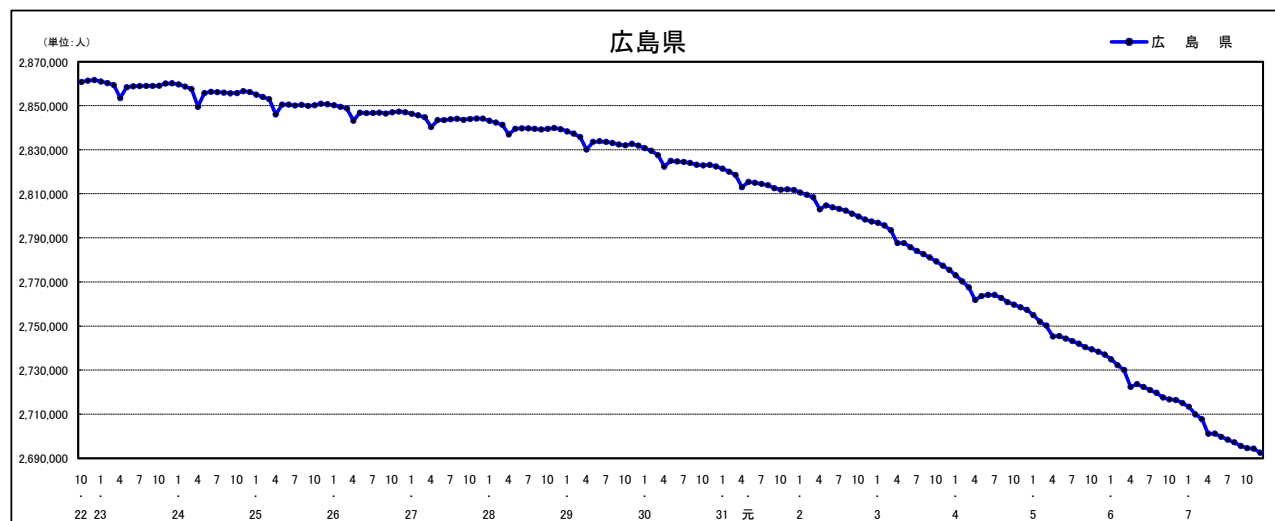
グ ラ フ で 見 る 市区町人口、人口増減の推移

○広島県	P12
○各市区町	
広島市	P13
中区	P14
東区	P15
南区	P16
西区	P17
安佐南区	P18
安佐北区	P19
安芸区	P20
佐伯区	P21
呉市	P22
竹原市	P23
三原市	P24
尾道市	P25
福山市	P26
府中市	P27
三次市	P28
庄原市	P29
大竹市	P30
東広島市	P31
廿日市市	P32
安芸高田市	P33
江田島市	P34
府中町	P35
海田町	P36
熊野町	P37
坂町	P38
安芸太田町	P39
北広島町	P40
大崎上島町	P41
世羅町	P42
神石高原町	P43

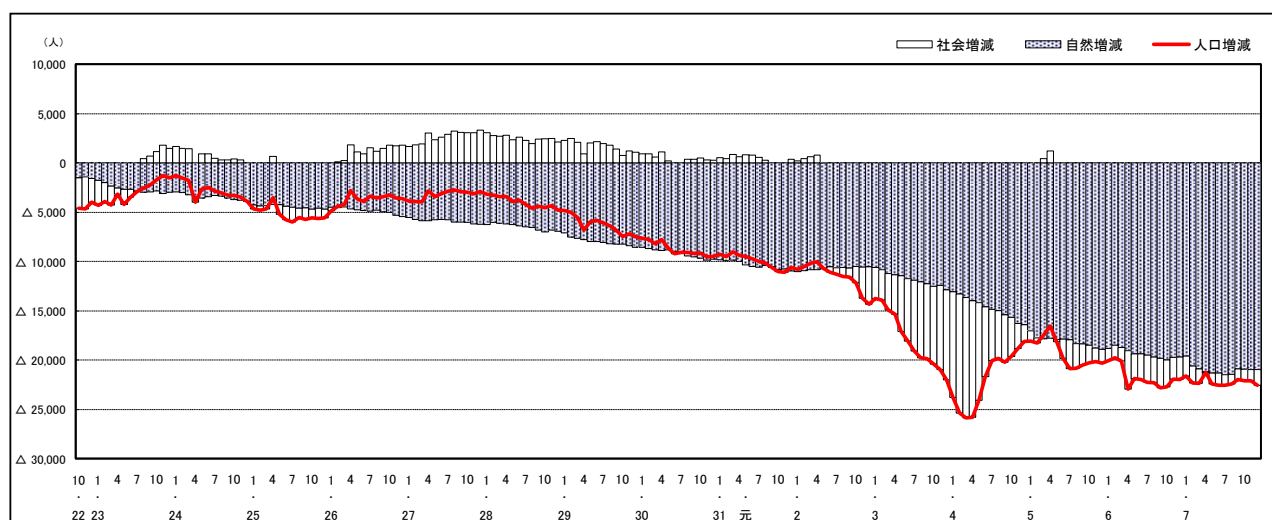
市区町別 推計人口の推移（平成22年10月1日～）

広島県

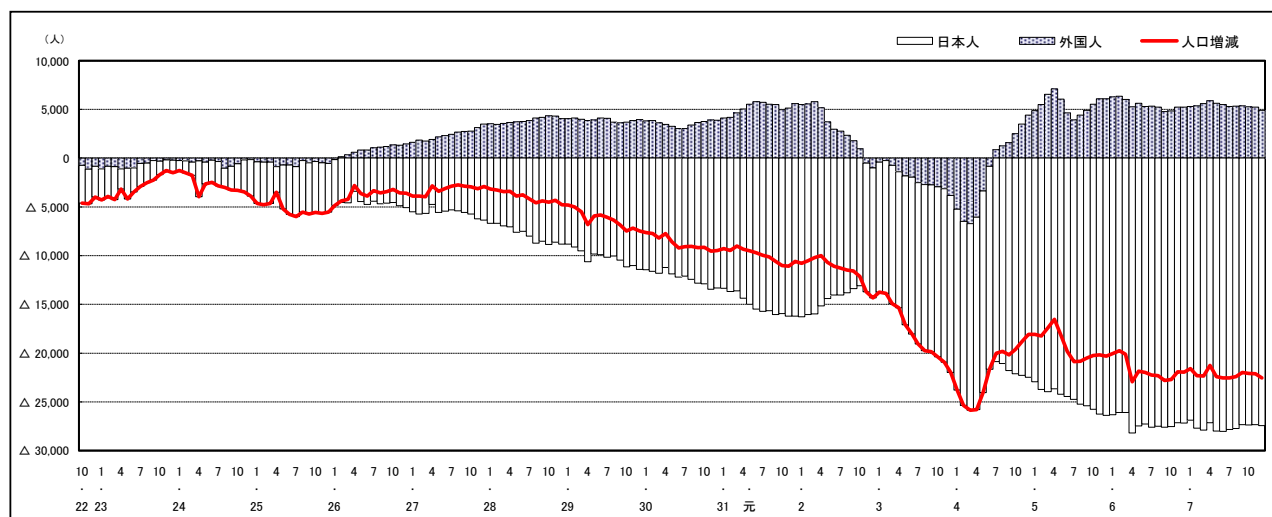
H22国勢調査時の人口	R7.12.1現在の人口	H22国勢調査後の増減数	H22国勢調査後の増減率
2,860,750人	2,692,560人	△ 168,190人	△ 5.88%



人口増減（対前年同月差）の推移【社会増減、自然増減別】（平成22年10月～）



人口増減（対前年同月差）の推移【日本人、外国人別】（平成22年10月～）

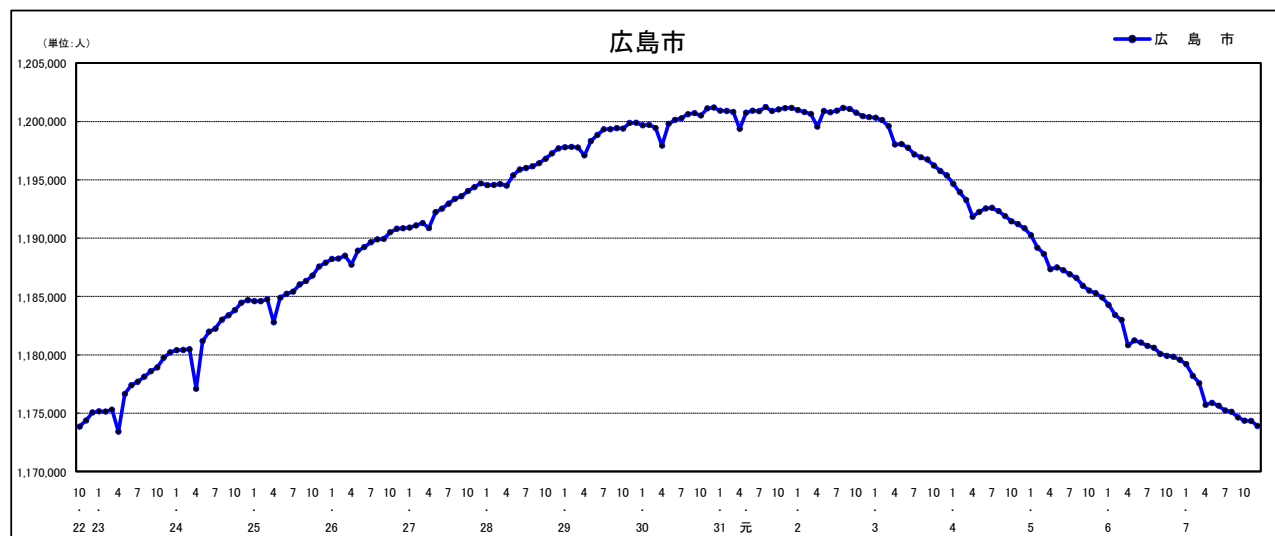


注) 国勢調査結果による推計人口の補正を行っており、社会増減は人口増減から自然増減を差し引いて算出している。

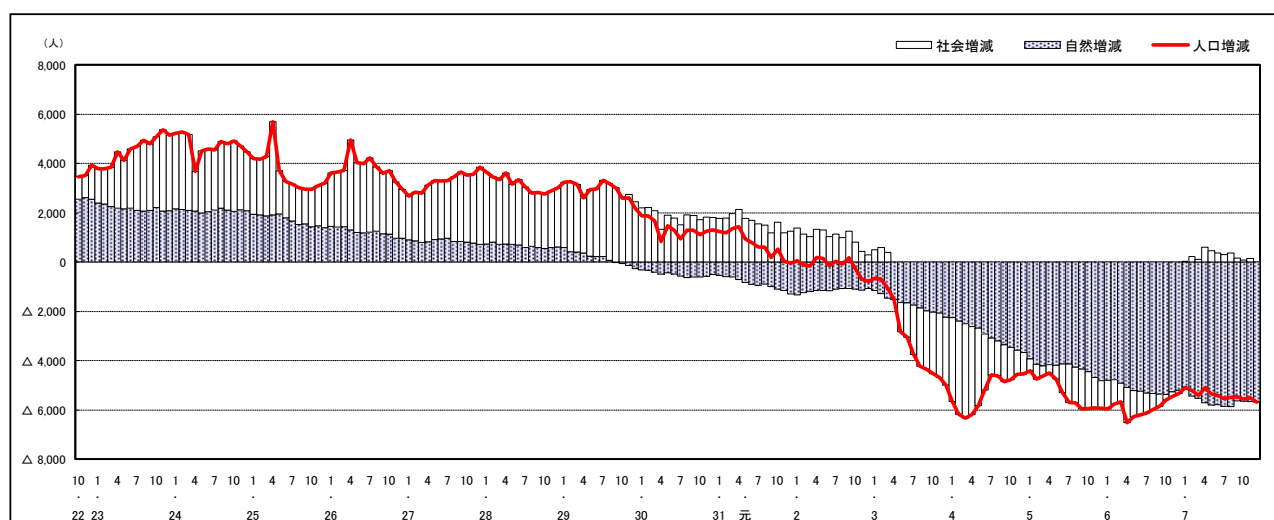
市区町別 推計人口の推移（平成22年10月1日～）

広島市

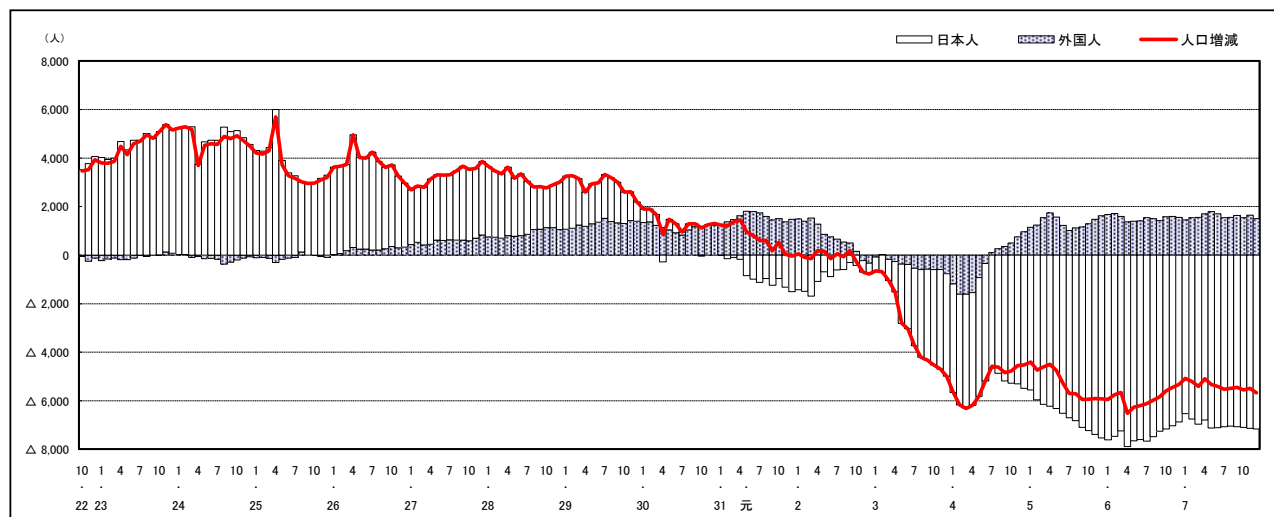
H22国勢調査時の人口	R7.12.1現在の人口	H22国勢調査後の増減数	H22国勢調査後の増減率
1,173,843人	1,173,911人	68人	0.01%



人口増減（対前年同月差）の推移【社会増減、自然増減別】（平成22年10月～）



人口増減（対前年同月差）の推移【日本人、外国人別】（平成22年10月～）



注) 国勢調査結果による推計人口の補正を行っており、社会増減は人口増減から自然増減を差し引いて算出している。

中 区

H22国勢調査時の人口	R7.12.1現在の人口	H22国勢調査後の増減数	H22国勢調査後の増減率
130,482人	143,769人	13,287人	10.18%

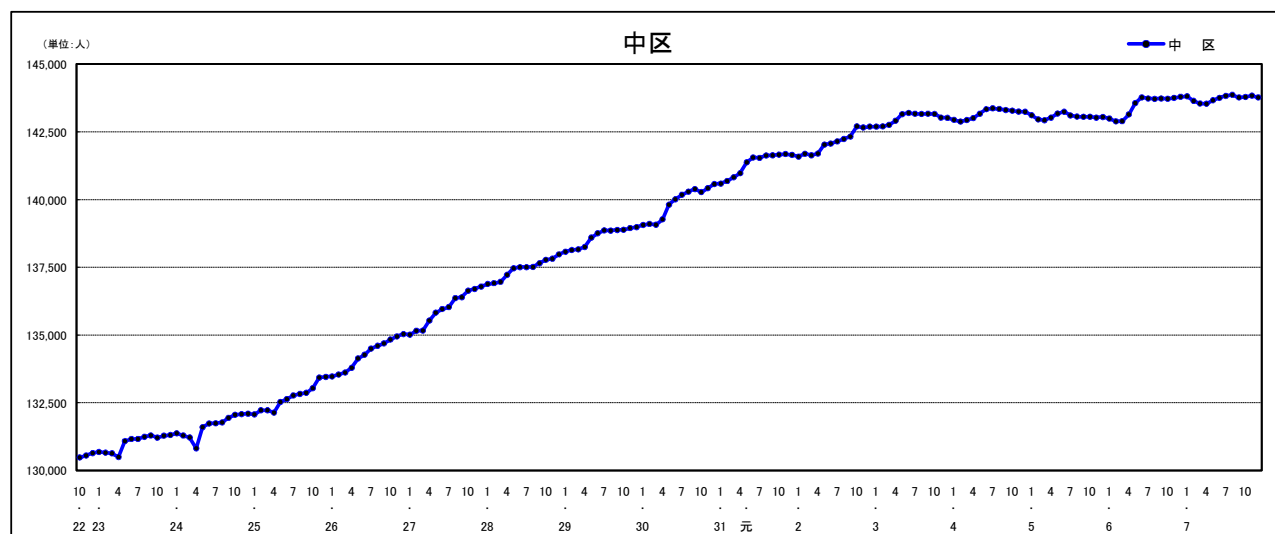
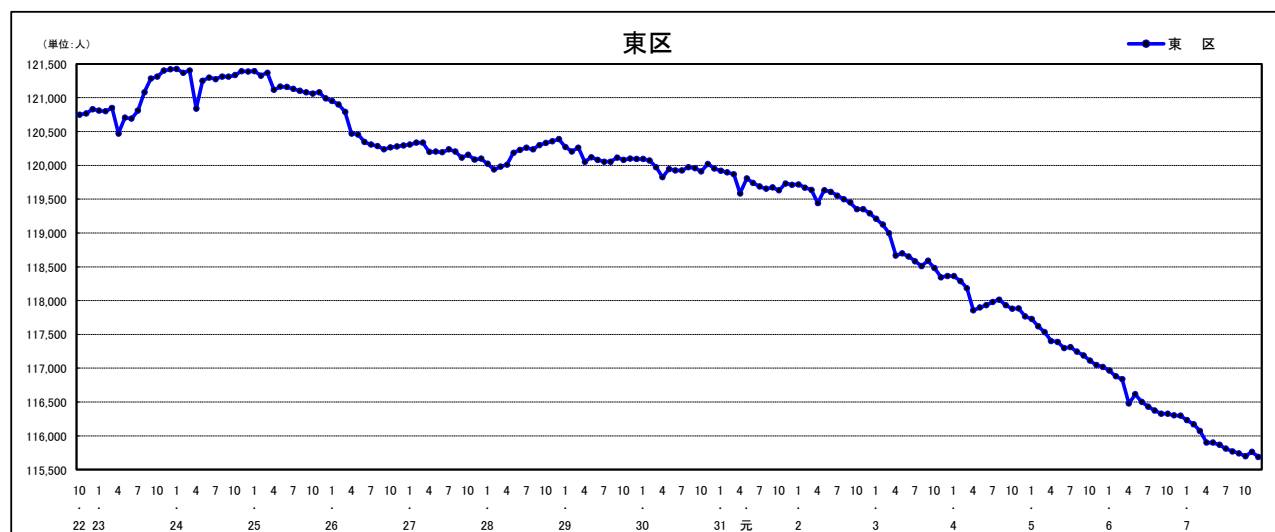


Figure 1: Daily Number of People Entering and Leaving Japan (January 22 to January 31, 2020). The chart displays the daily number of people entering (white bars) and leaving (blue patterned bars) Japan, along with the net population change (red line). The Y-axis represents the number of people, ranging from 0 to 2,500. The X-axis shows dates from January 22 to January 31. The chart shows a significant peak in the number of people entering Japan around January 28, followed by a sharp decline and a period of low activity.

-14-

東 区

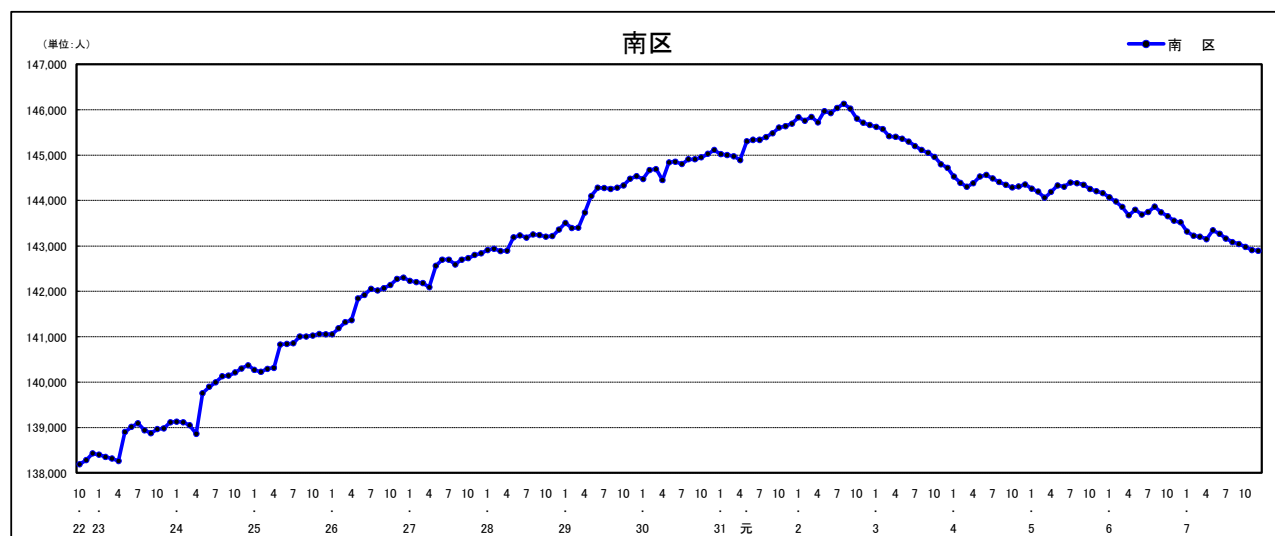
H22国勢調査時の人口	R7.12.1現在の人口	H22国勢調査後の増減数	H22国勢調査後の増減率
120,751人	115,686人	△ 5,065人	△ 4.19%

[illegible]

-15-

南区

H22国勢調査時の人口	R7.12.1現在の人口	H22国勢調査後の増減数	H22国勢調査後の増減率
138,190人	142,892人	4,702人	3.40%

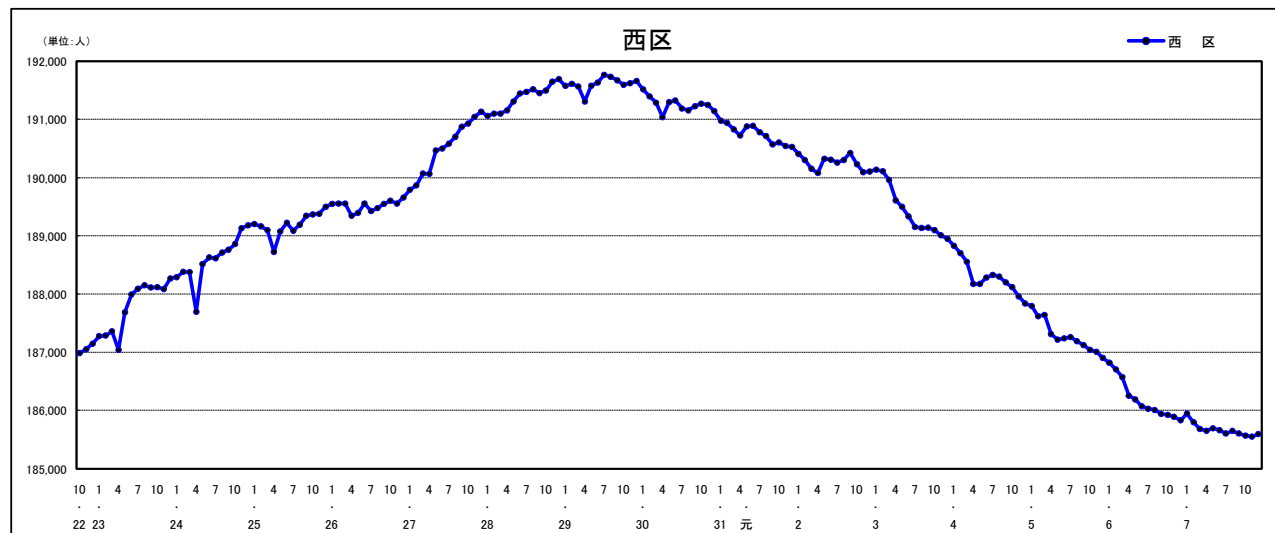
[illegible]

-16-

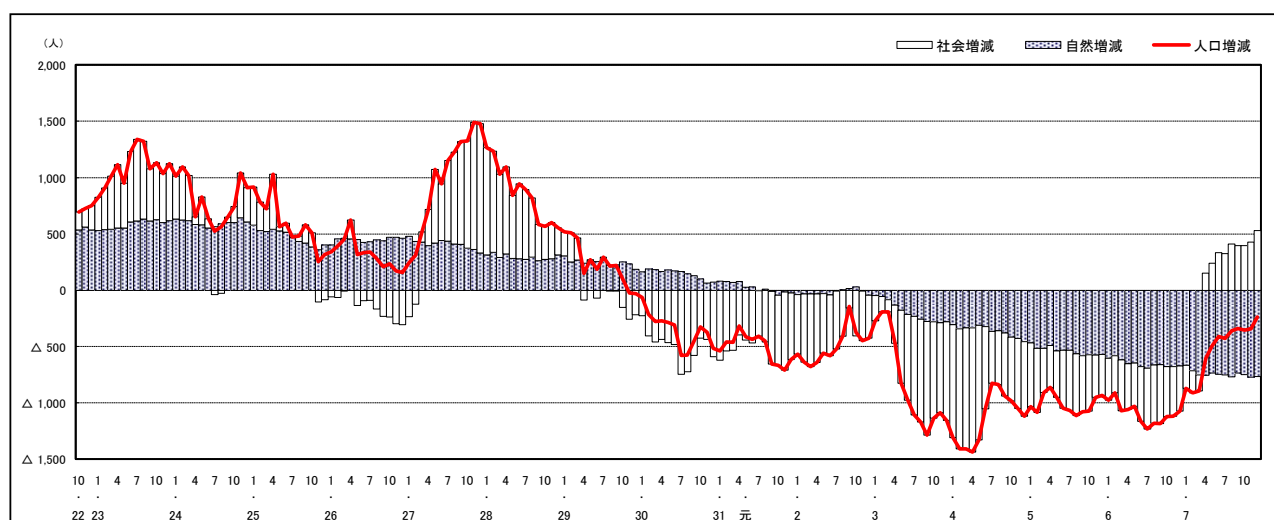
市区町別 推計人口の推移（平成22年10月1日～）

西 区

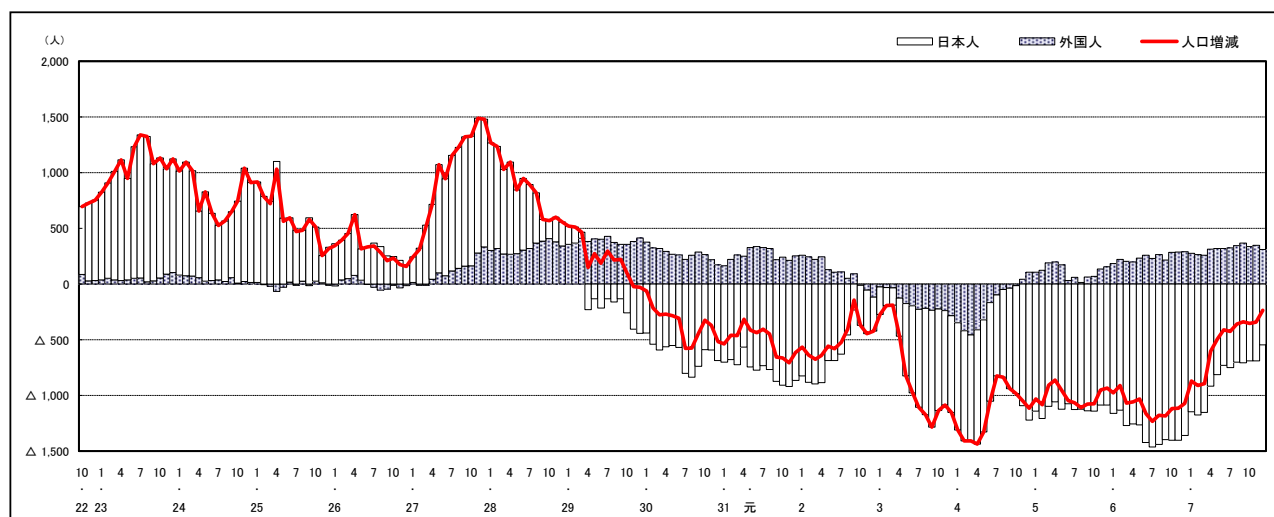
H22国勢調査時の人口	R7.12.1現在の人口	H22国勢調査後の増減数	H22国勢調査後の増減率
186,985人	185,595人	△ 1,390人	△ 0.74%



人口増減（対前年同月差）の推移〔社会増減、自然増減別〕（平成22年10月～）



人口増減（対前年同月差）の推移〔日本人、外国人別〕（平成22年10月～）

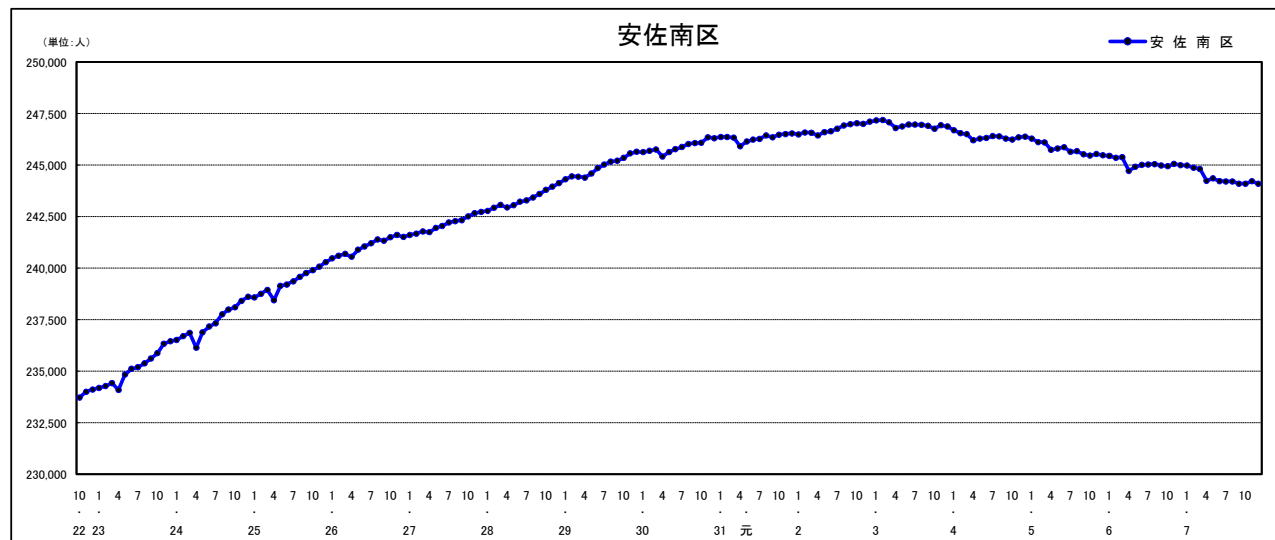


注) 国勢調査結果による推計人口の補正を行っており、社会増減は人口増減から自然増減を差し引いて算出している。

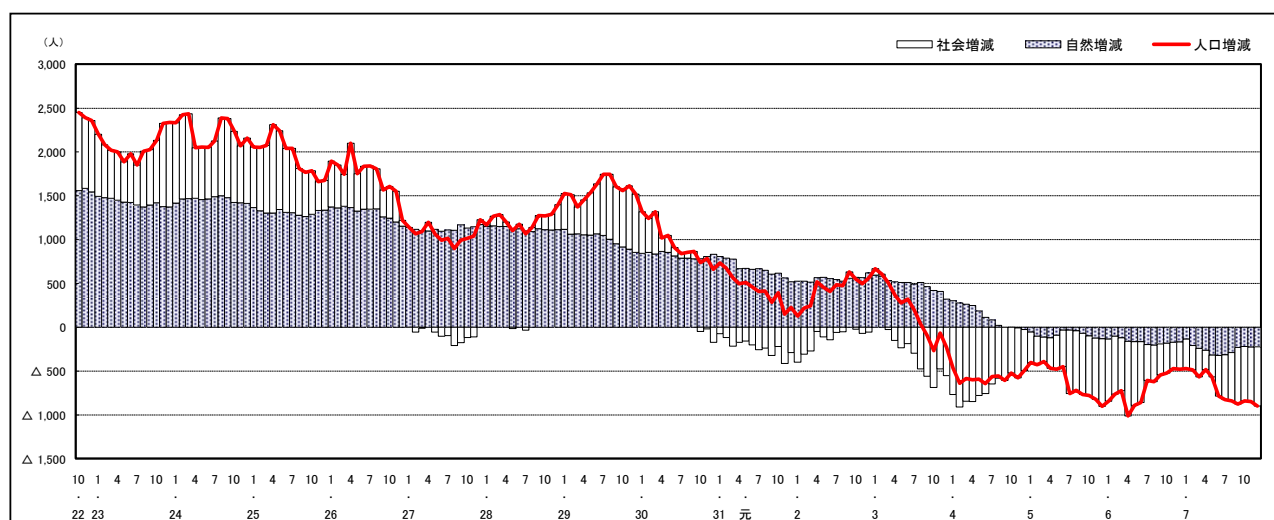
市区町別 推計人口の推移（平成22年10月1日～）

安 佐 南 区

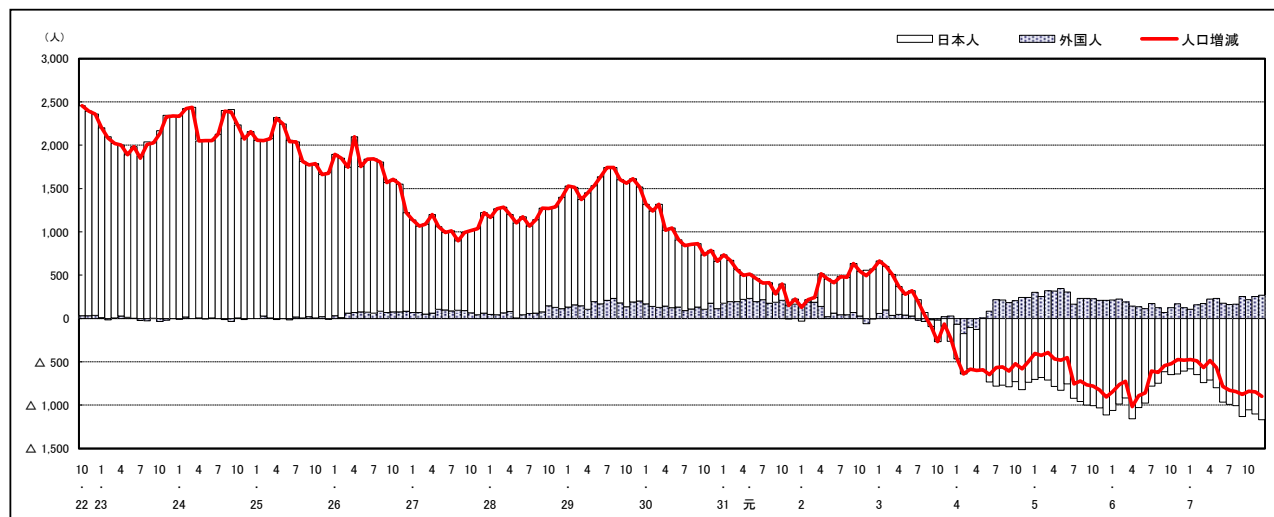
H22国勢調査時の人口	R7.12.1現在の人口	H22国勢調査後の増減数	H22国勢調査後の増減率
233,733人	244,095人	10,362人	4.43%



人口増減（対前年同月差）の推移【社会増減、自然増減別】（平成22年10月～）



人口増減（対前年同月差）の推移【日本人、外国人別】（平成22年10月～）



注) 国勢調査結果による推計人口の補正を行っており、社会増減は人口増減から自然増減を差し引いて算出している。

安佐北区

H22国勢調査時の人口	R7.12.1現在の人口	H22国勢調査後の増減数	H22国勢調査後の増減率
149,633人	131,694人	△ 17,939人	△11.99%

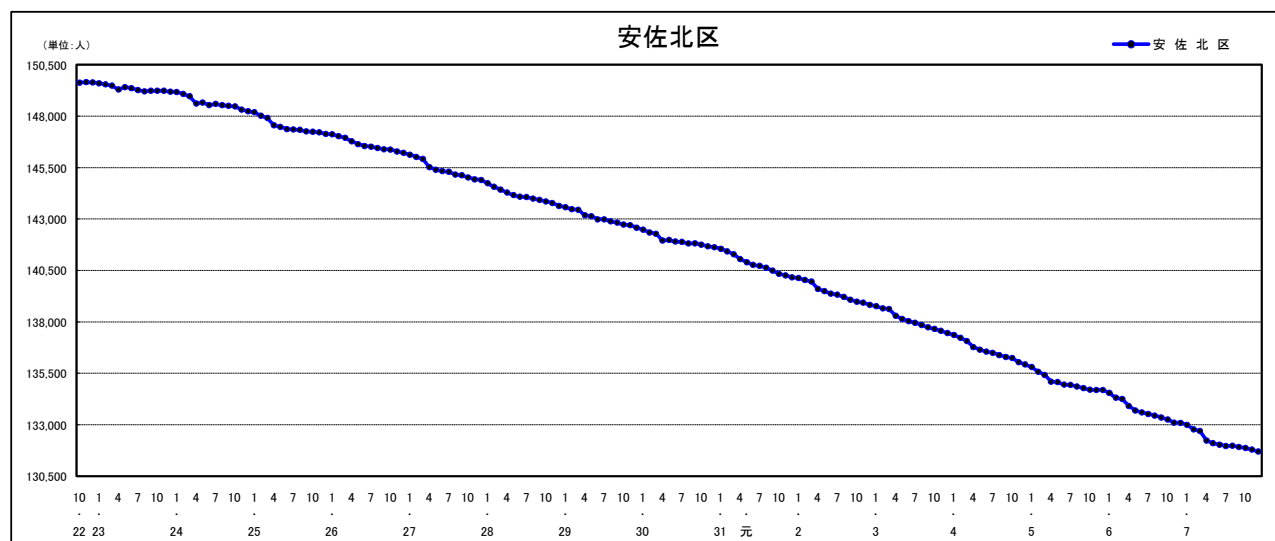


Figure 1: Population Change in Japan (October 2022 - October 2023)

The chart illustrates the monthly changes in the Japanese population, categorized by Japanese citizens (日本人) and foreign residents (外国人), and the resulting total population change (人口増減). The Y-axis represents the change in population in thousands of people (人), ranging from 500 to 2,000. The X-axis shows the months from October 2022 to October 2023.

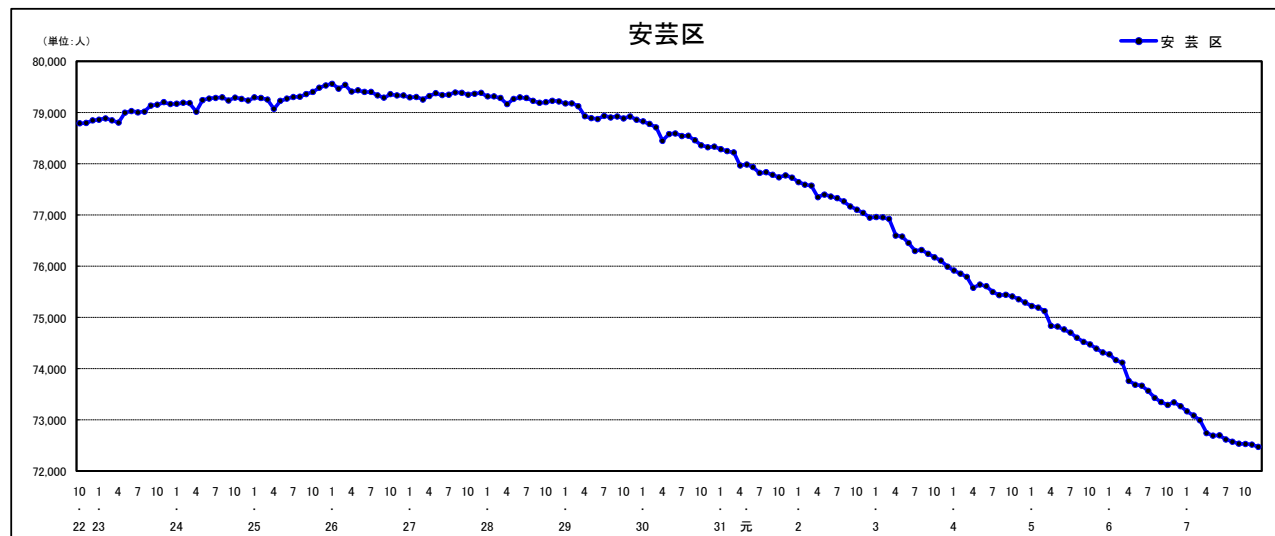
The Japanese population change (white bars) is consistently negative, indicating a decrease. The foreign population change (blue patterned bars) is mostly positive, indicating an increase. The total population change (red line) is the sum of these two, showing a fluctuating but generally negative trend.

-19-

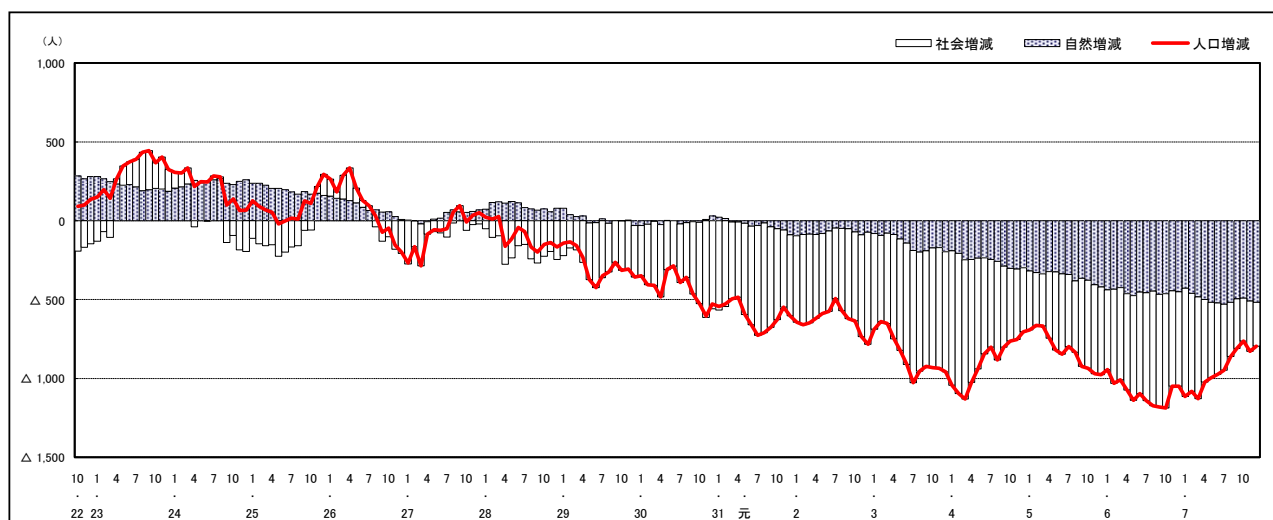
市区町別 推計人口の推移（平成22年10月1日～）

安芸区

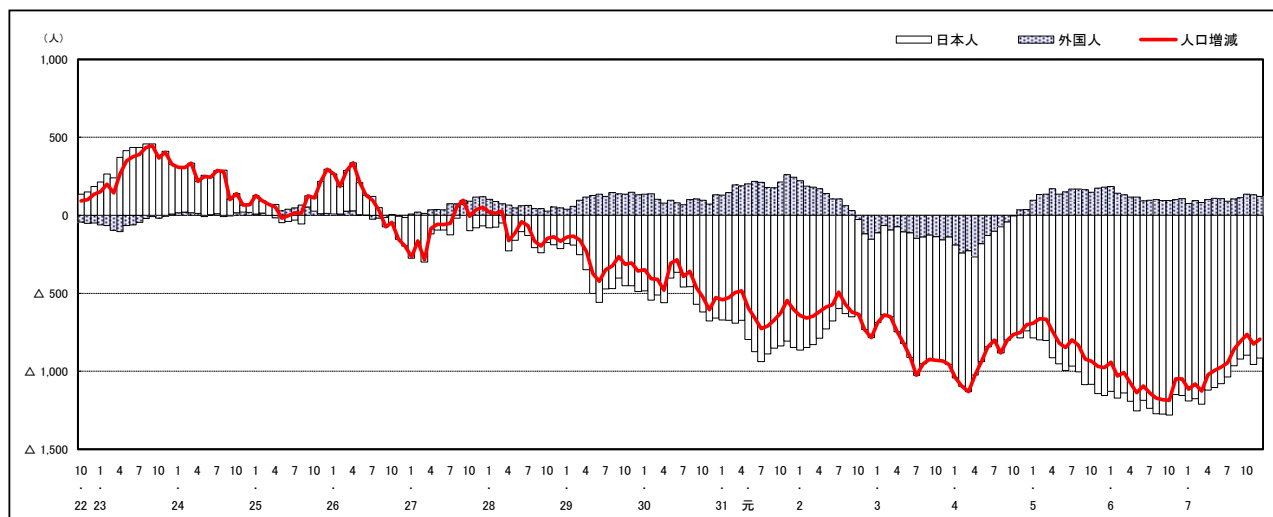
H22国勢調査時の人口	R7.12.1現在の人口	H22国勢調査後の増減数	H22国勢調査後の増減率
78,789人	72,470人	△ 6,319人	△8.02%



人口増減（対前年同月差）の推移【社会増減、自然増減別】（平成22年10月～）



人口増減（対前年同月差）の推移【日本人、外国人別】（平成22年10月～）



注) 国勢調査結果による推計人口の補正を行っており、社会増減は人口増減から自然増減を差し引いて算出している。

佐伯区

H22国勢調査時の人口	R7.12.1現在の人口	H22国勢調査後の増減数	H22国勢調査後の増減率
135,280人	137,710人	2,430人	1.80%



(人)

社会増減 自然増減 人口増減

△ 500
△ 1,000
△ 1,500

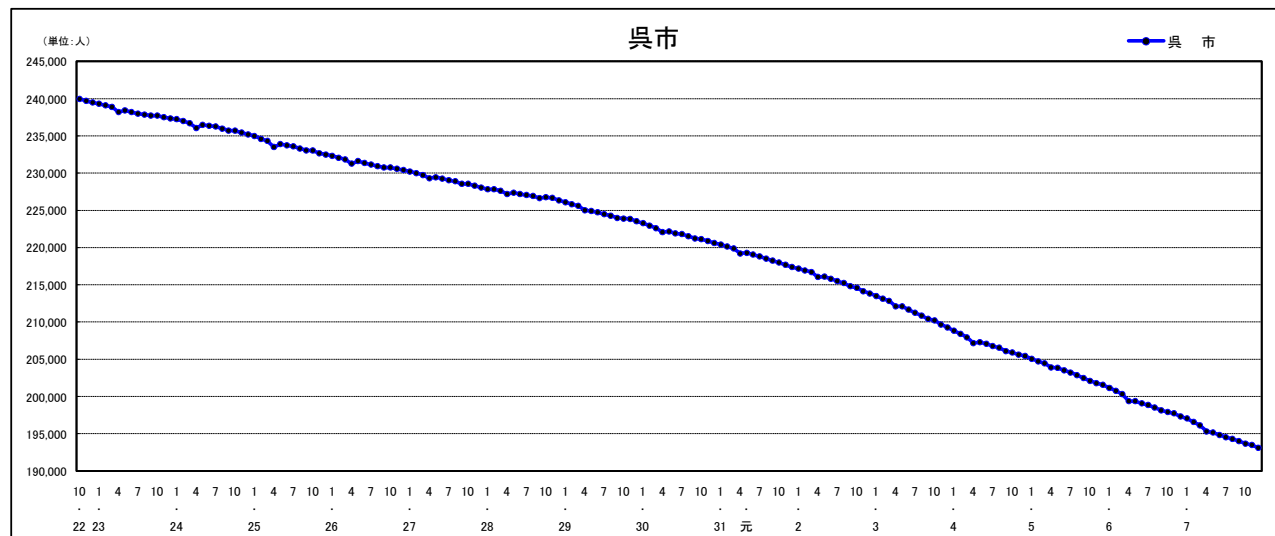
10/22 10/23 10/24 10/25 10/26 10/27 10/28 10/29 10/30 10/31 元 2月 3月 4月 5月 6月 7月

-21-

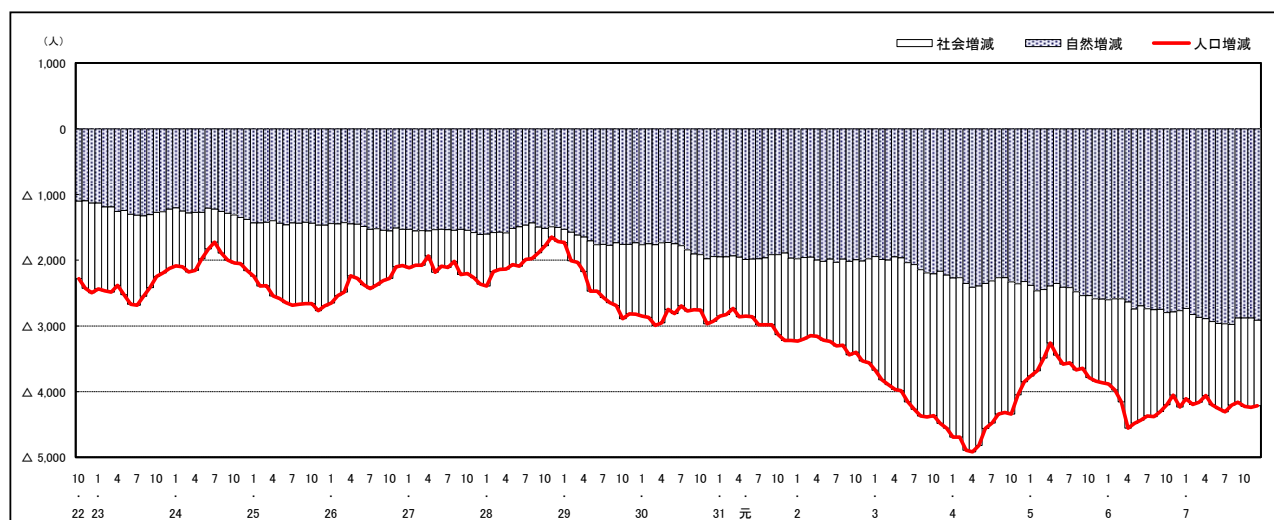
市区町別 推計人口の推移（平成22年10月1日～）

呉 市

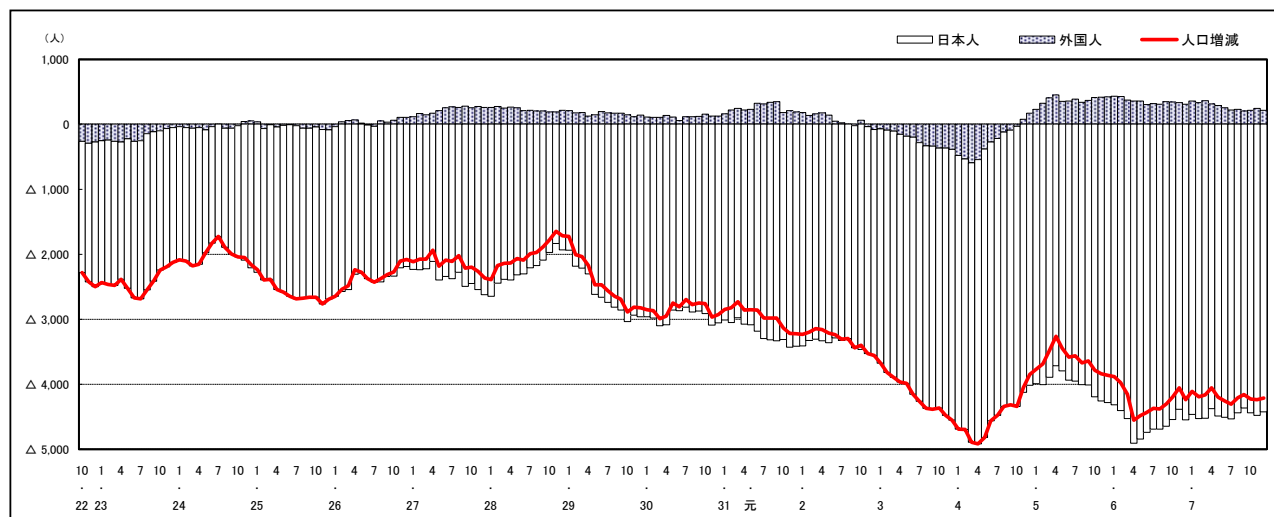
H22国勢調査時の人口	R7.12.1現在の人口	H22国勢調査後の増減数	H22国勢調査後の増減率
239,973人	193,114人	△ 46,859人	△19.53%



人口増減（対前年同月差）の推移【社会増減、自然増減別】（平成22年10月～）



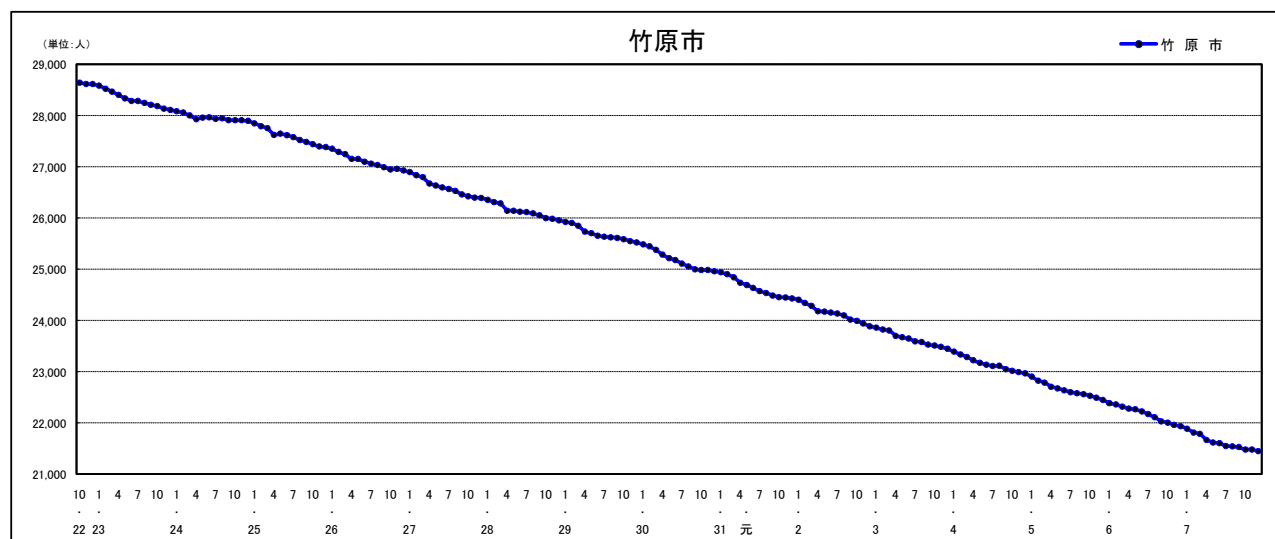
人口増減（対前年同月差）の推移【日本人、外国人別】（平成22年10月～）



注) 国勢調査結果による推計人口の補正を行っており、社会増減は人口増減から自然増減を差し引いて算出している。

竹 原 市

H22国勢調査時の人口	R7.12.1現在の人口	H22国勢調査後の増減数	H22国勢調査後の増減率
28,644人	21,444人	△ 7,200人	△25.14%

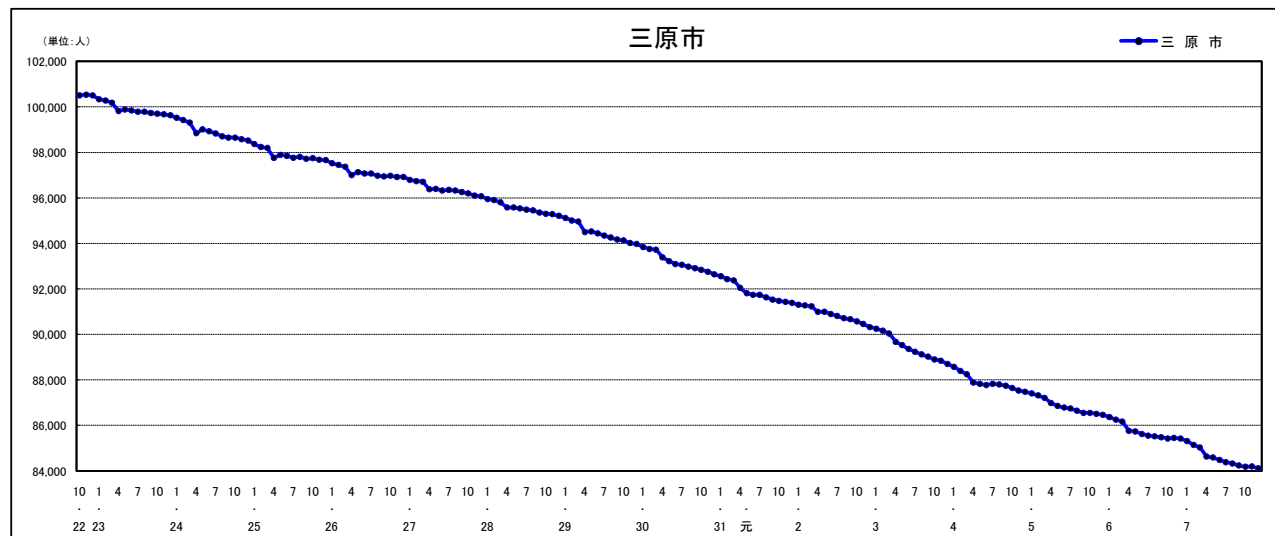


-23-

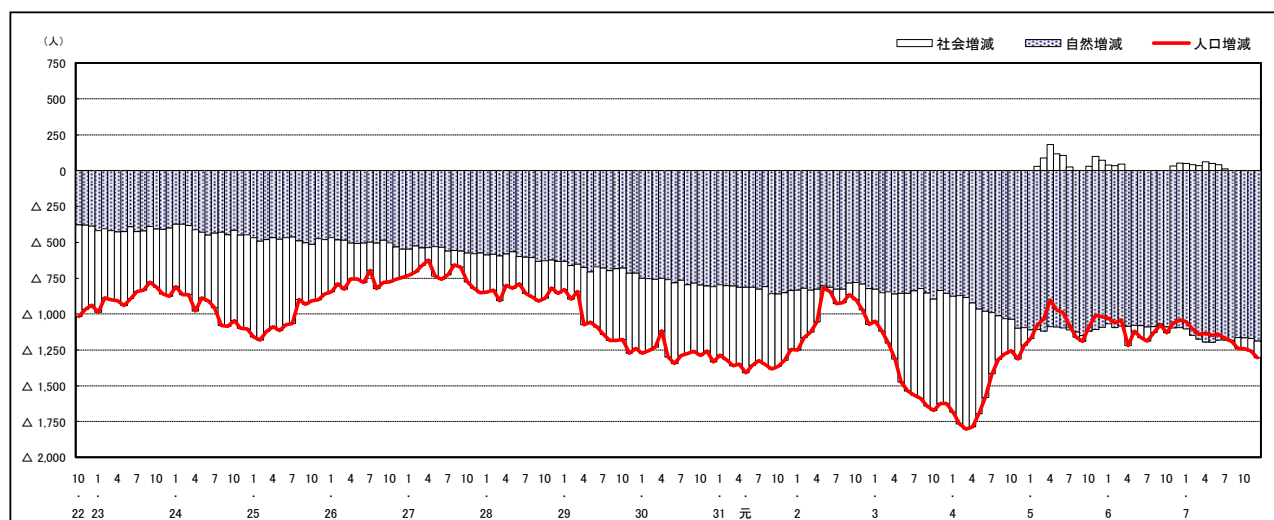
市区町別 推計人口の推移（平成22年10月1日～）

三 原 市

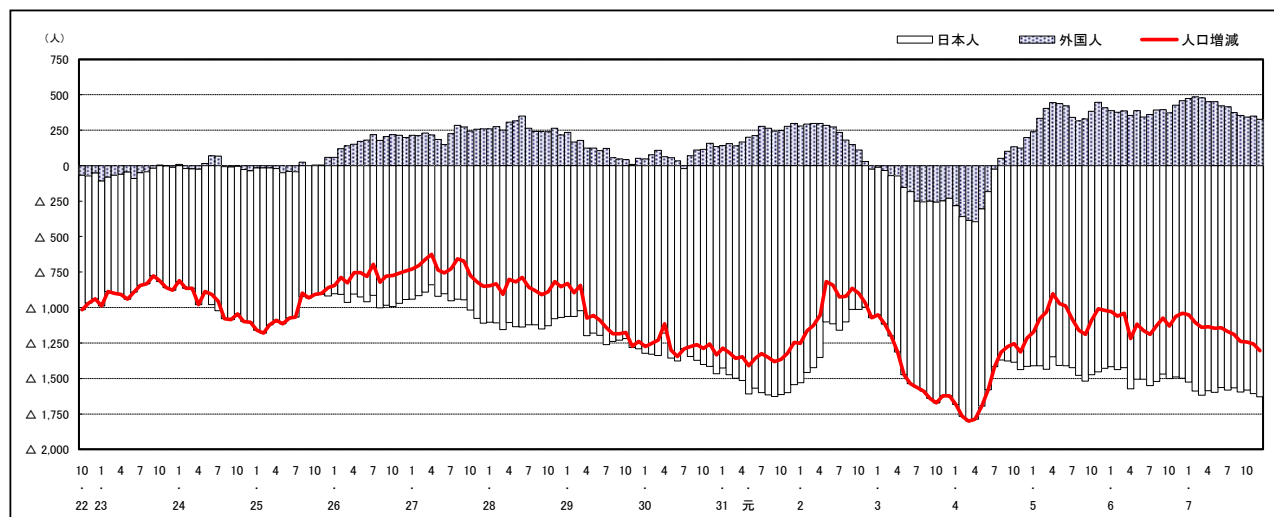
H22国勢調査時の人口	R7.12.1現在の人口	H22国勢調査後の増減数	H22国勢調査後の増減率
100,509人	84,119人	△ 16,390人	△16.31%



人口増減（対前年同月差）の推移【社会増減、自然増減別】（平成22年10月～）



人口増減（対前年同月差）の推移【日本人、外国人別】（平成22年10月～）

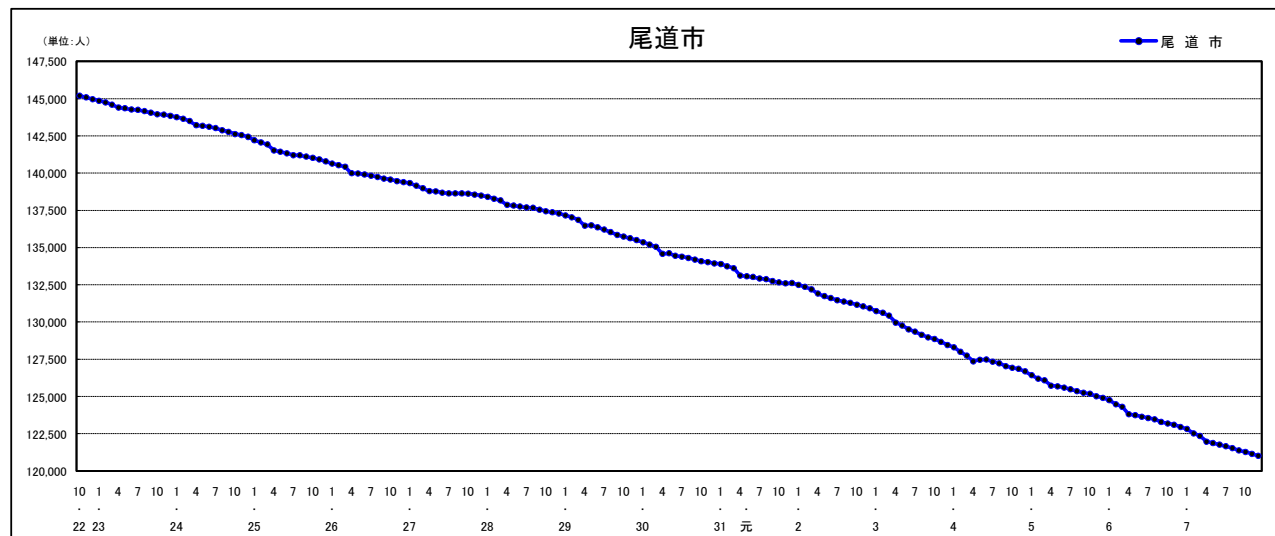


注) 国勢調査結果による推計人口の補正を行っており、社会増減は人口増減から自然増減を差し引いて算出している。

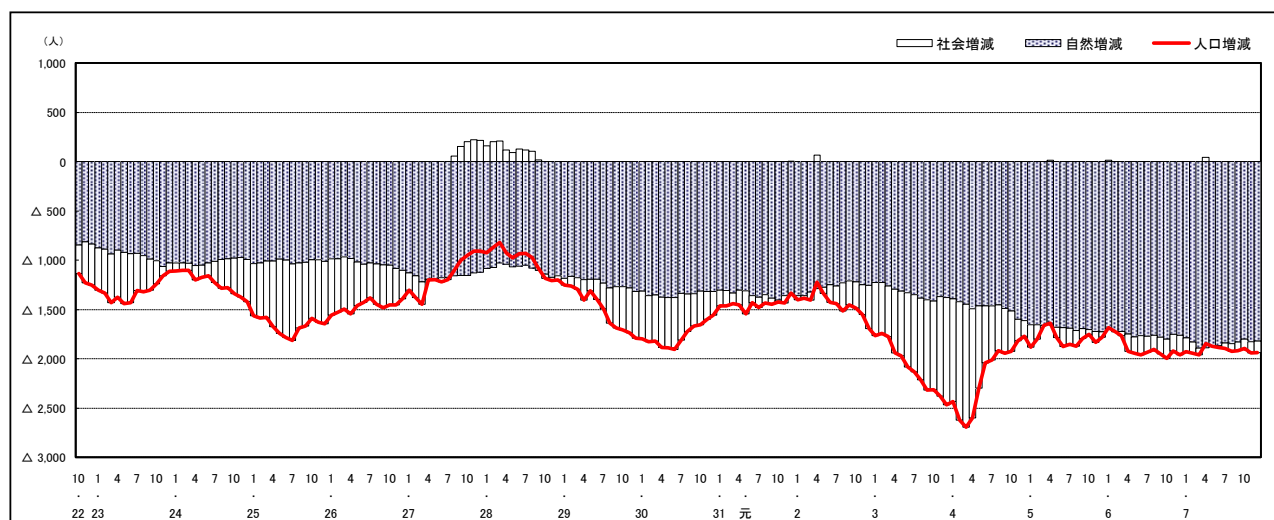
市区町別 推計人口の推移（平成22年10月1日～）

尾道市

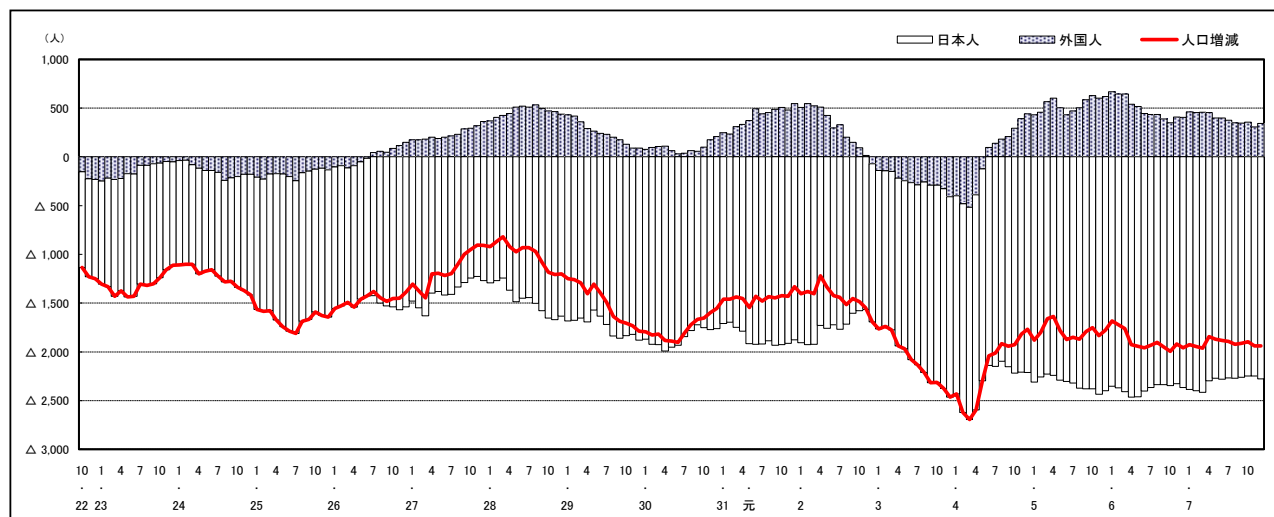
H22国勢調査時の人口	R7.12.1現在の人口	H22国勢調査後の増減数	H22国勢調査後の増減率
145,202人	121,012人	△ 24,190人	△16.66%



人口増減（対前年同月差）の推移【社会増減、自然増減別】（平成22年10月～）



人口増減（対前年同月差）の推移【日本人、外国人別】（平成22年10月～）

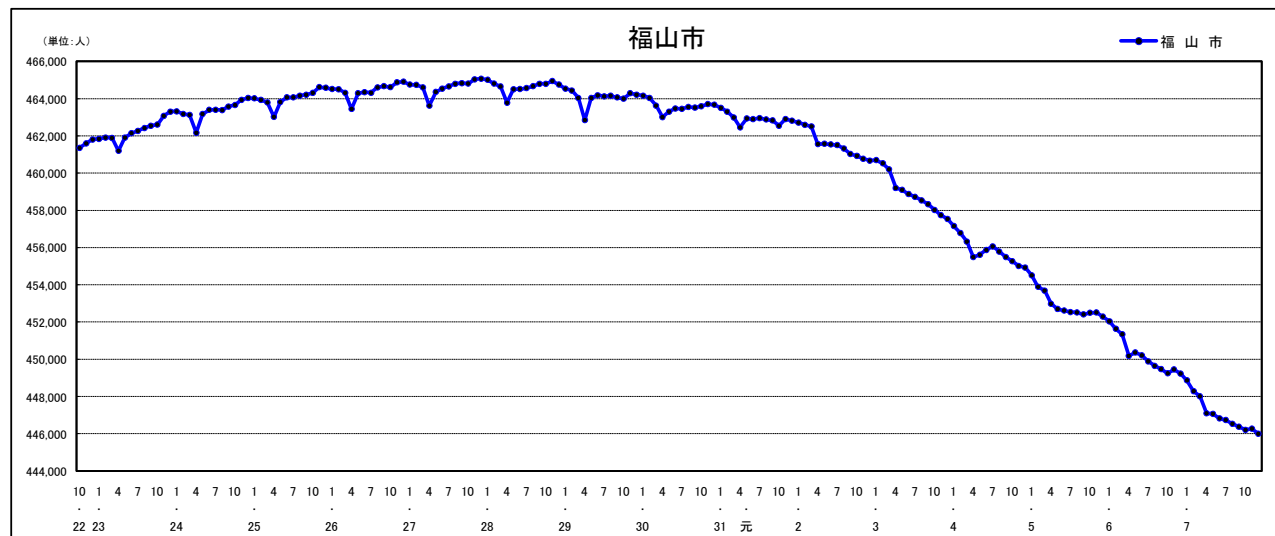


注) 国勢調査結果による推計人口の補正を行っており、社会増減は人口増減から自然増減を差し引いて算出している。

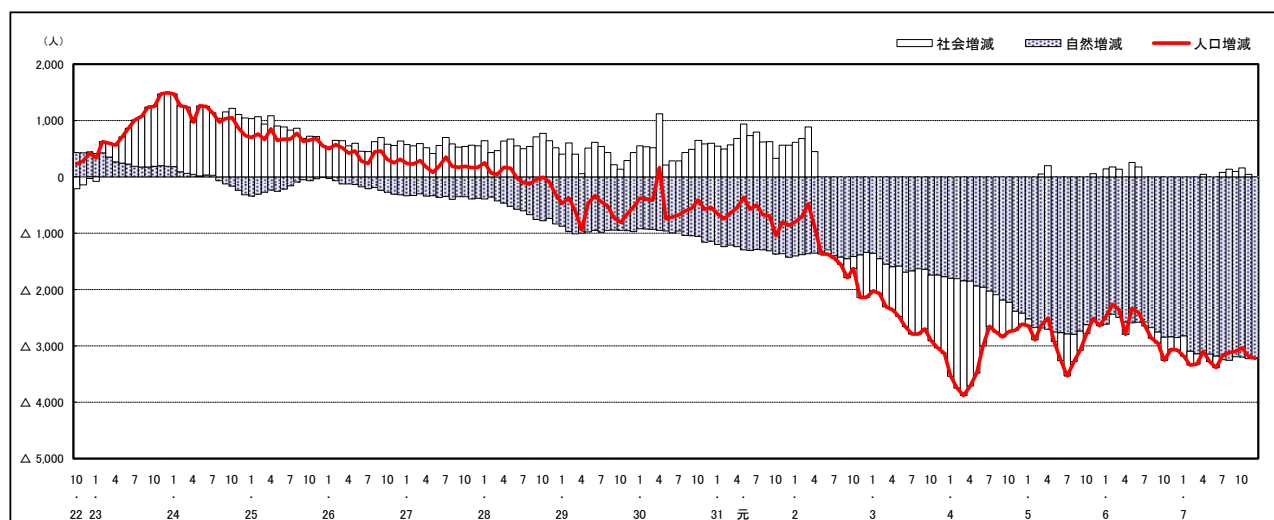
市区町別 推計人口の推移（平成22年10月1日～）

福山市

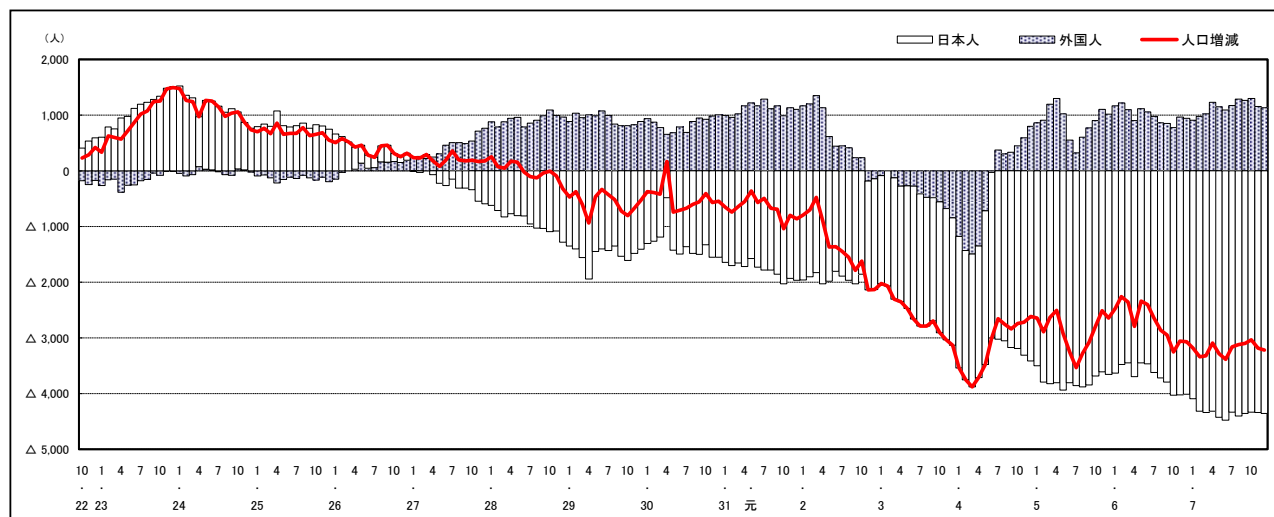
H22国勢調査時の人口	R7.12.1現在の人口	H22国勢調査後の増減数	H22国勢調査後の増減率
461,357人	445,999人	△ 15,358人	△ 3.33%



人口増減（対前年同月差）の推移【社会増減、自然増減別】（平成22年10月～）



人口増減（対前年同月差）の推移【日本人、外国人別】（平成22年10月～）

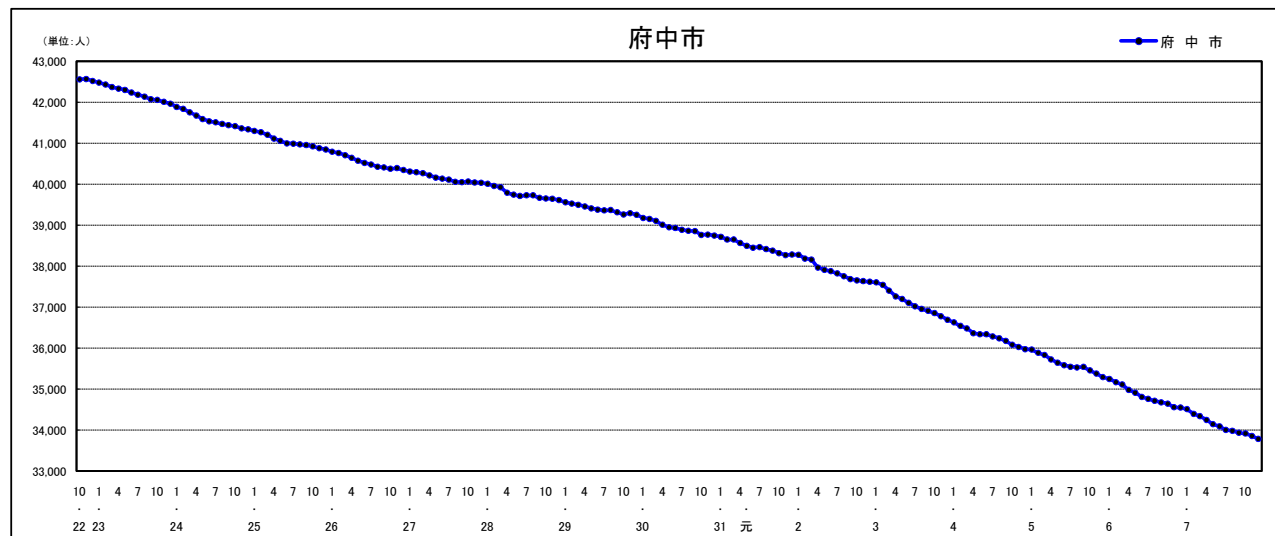


注) 国勢調査結果による推計人口の補正を行っており、社会増減は人口増減から自然増減を差し引いて算出している。

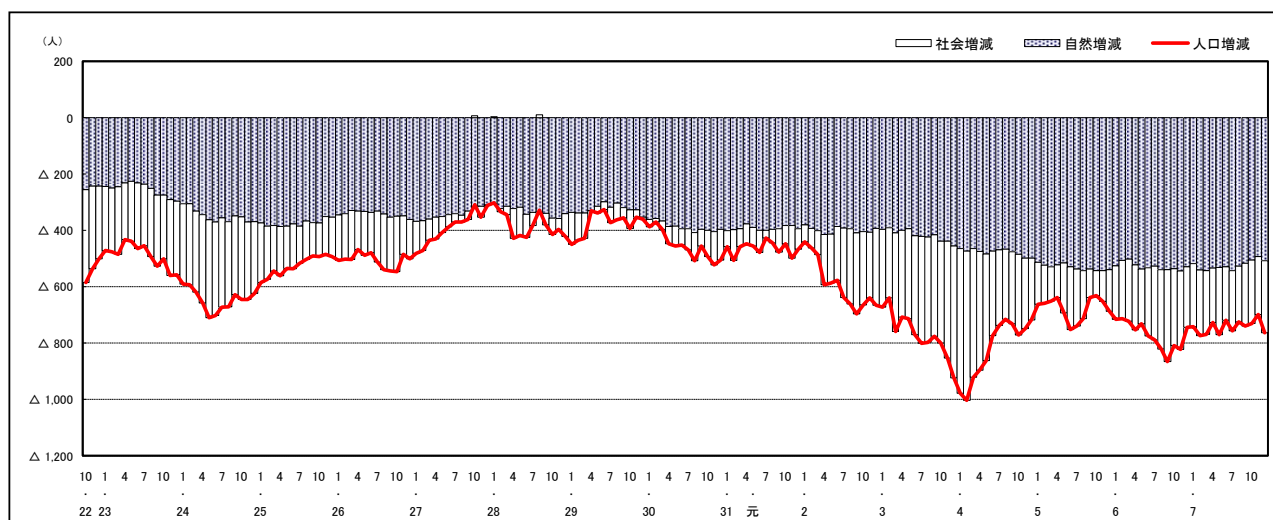
市区町別 推計人口の推移（平成22年10月1日～）

府中市

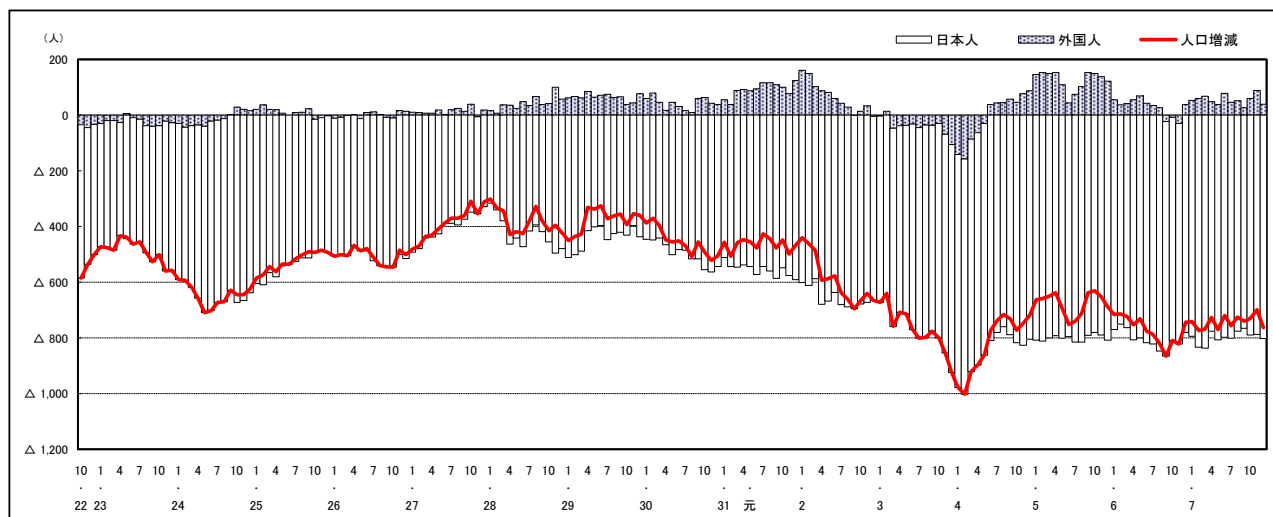
H22国勢調査時の人口	R7.12.1現在の人口	H22国勢調査後の増減数	H22国勢調査後の増減率
42,563人	33,782人	△ 8,781人	△20.63%



人口増減（対前年同月差）の推移【社会増減、自然増減別】（平成22年10月～）



人口増減（対前年同月差）の推移【日本人、外国人別】（平成22年10月～）

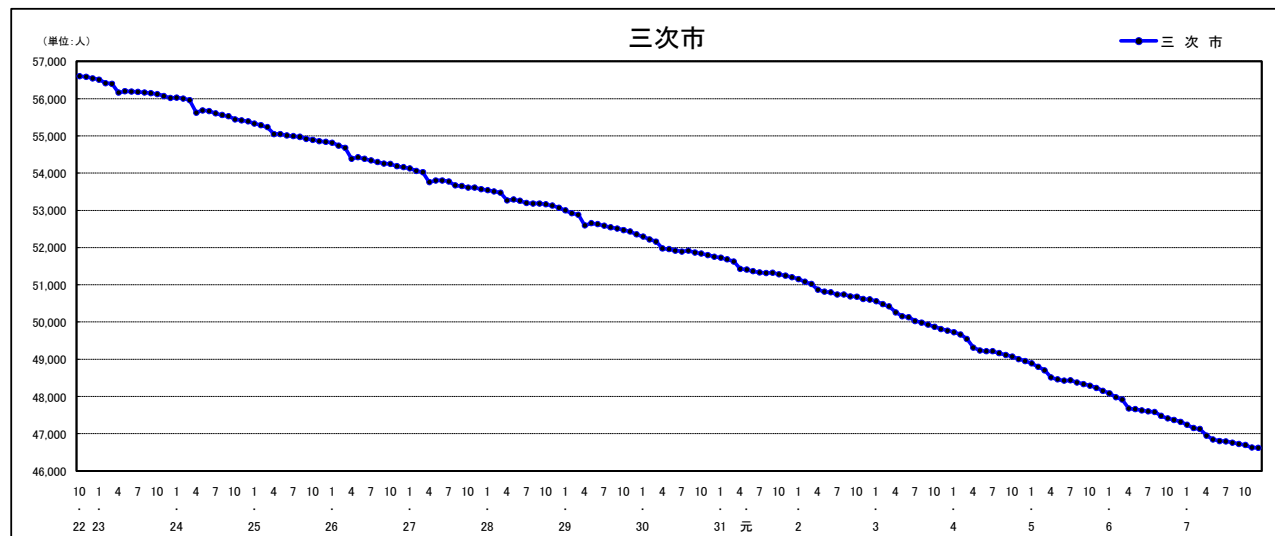


注) 国勢調査結果による推計人口の補正を行っており、社会増減は人口増減から自然増減を差し引いて算出している。

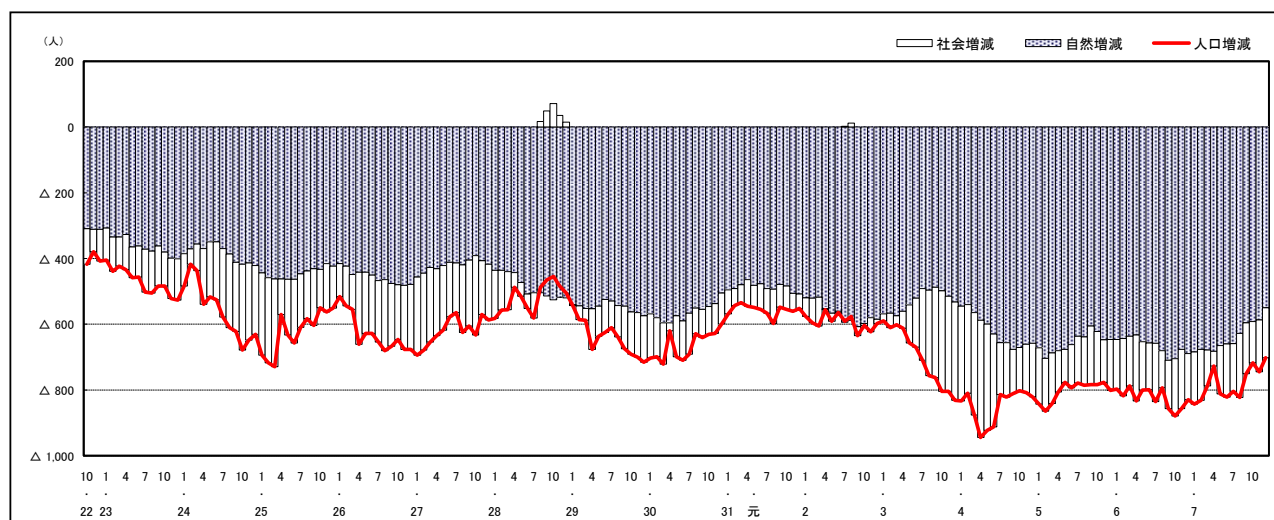
市区町別 推計人口の推移（平成22年10月1日～）

三 次 市

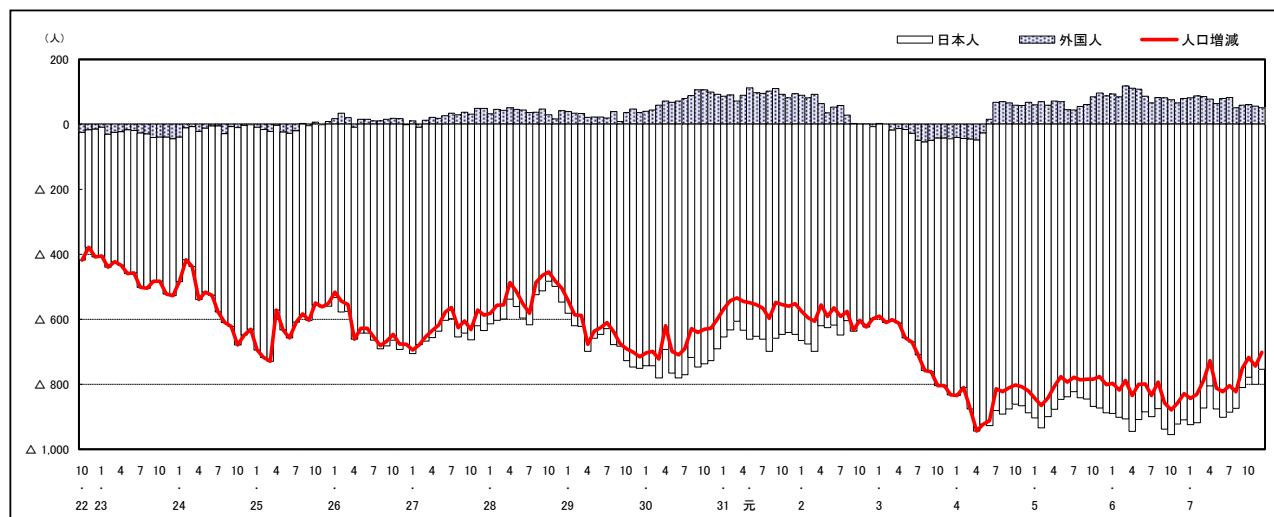
H22国勢調査時の人口	R7.12.1現在の人口	H22国勢調査後の増減数	H22国勢調査後の増減率
56,605人	46,620人	△ 9,985人	△17.64%



人口増減（対前年同月差）の推移【社会増減、自然増減別】（平成22年10月～）



人口増減（対前年同月差）の推移【日本人、外国人別】（平成22年10月～）



注) 国勢調査結果による推計人口の補正を行っており、社会増減は人口増減から自然増減を差し引いて算出している。

庄原市

H22国勢調査時の人口	R7.12.1現在の人口	H22国勢調査後の増減数	H22国勢調査後の増減率
40,244人	29,787人	△ 10,457人	△25.98%

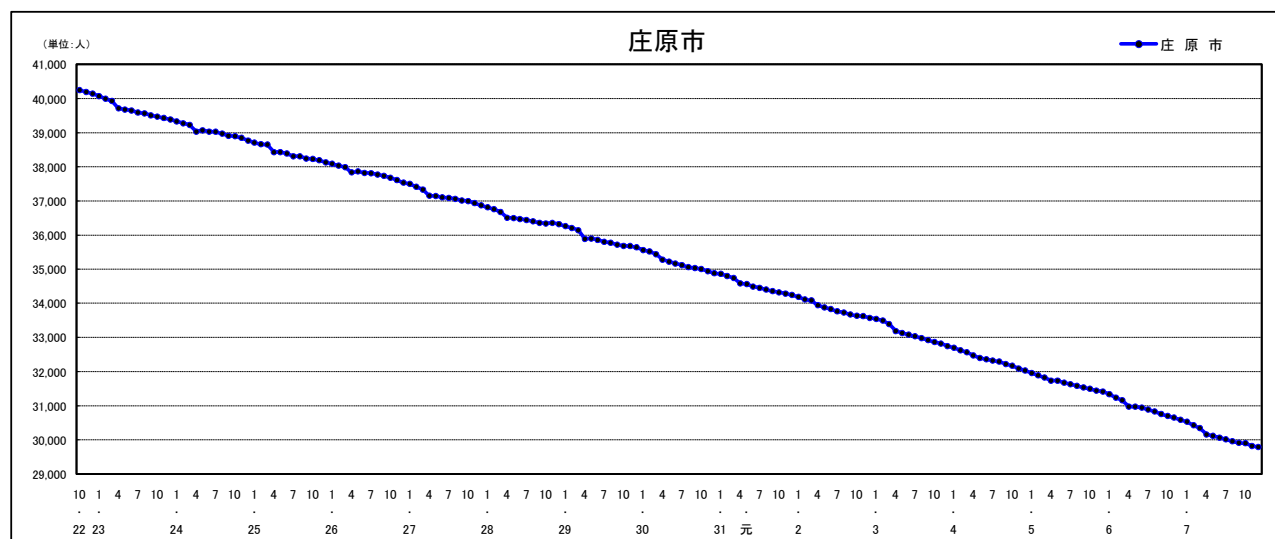
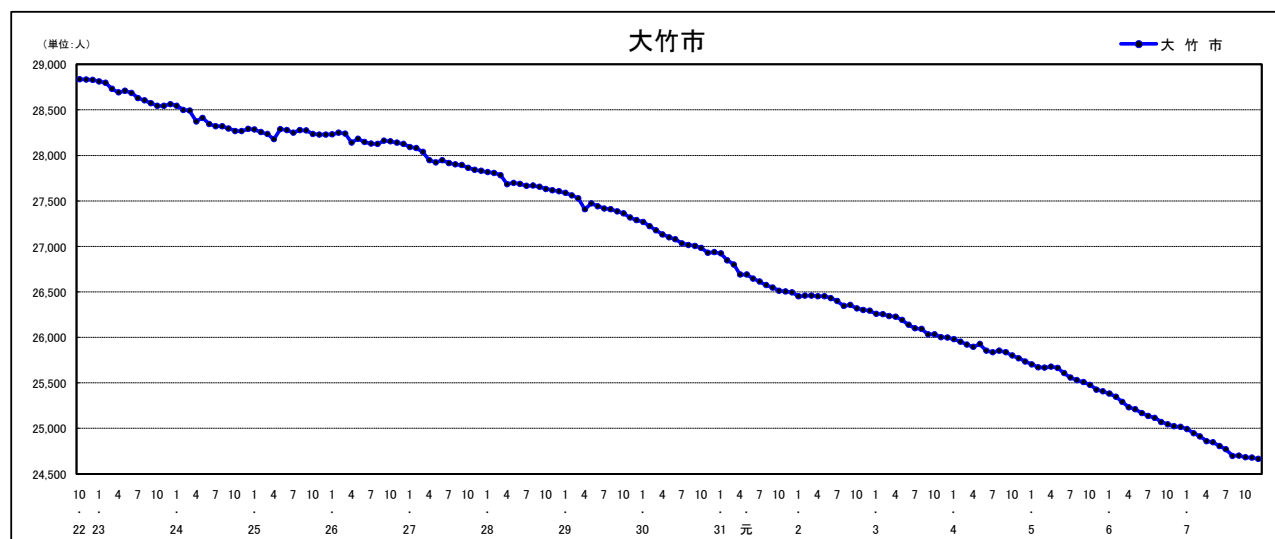


Figure 1: Daily Population Change in Tokyo (2020/1/22 - 2020/2/10). The chart displays the daily change in population for Japanese citizens (white bars), foreigners (blue patterned bars), and the total population change (red line). The Y-axis represents the change in population, with 0 at the top and 1,000 at the bottom. The X-axis shows dates from 10/22 to 10/10. The chart shows a significant decrease in total population starting in late January, reaching a low point around February 4, followed by a slight recovery and then another decline.

-29-

大竹市

H22国勢調査時の人口	R7.12.1現在の人口	H22国勢調査後の増減数	H22国勢調査後の増減率
28,836人	24,666人	△ 4,170人	△14.46%



社会増減 (Social Increase)

自然増減 (Natural Increase)

人口増減 (Total Population Increase)

単位: 人 (Unit: Person)

Y-axis: 200, 100, 0, -100, -200, -300, -400, -500

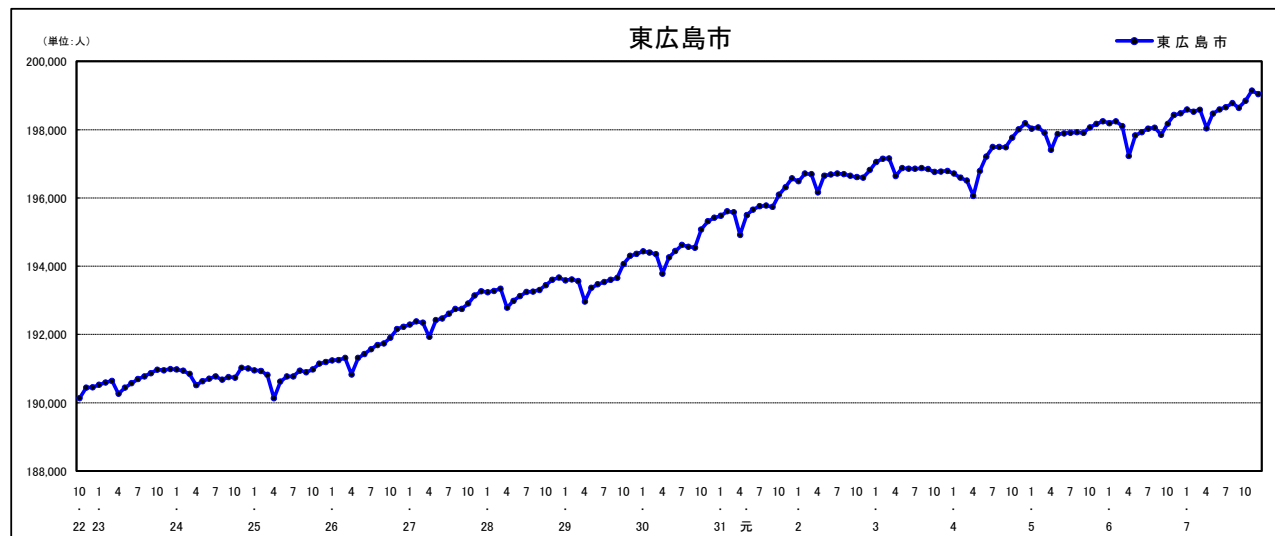
X-axis: 10/22, 10/23, 10/24, 10/25, 10/26, 10/27, 10/28, 10/29, 10/30, 10/31, 元 (New Year), 2, 3, 4, 5, 6, 7, 10

-30-

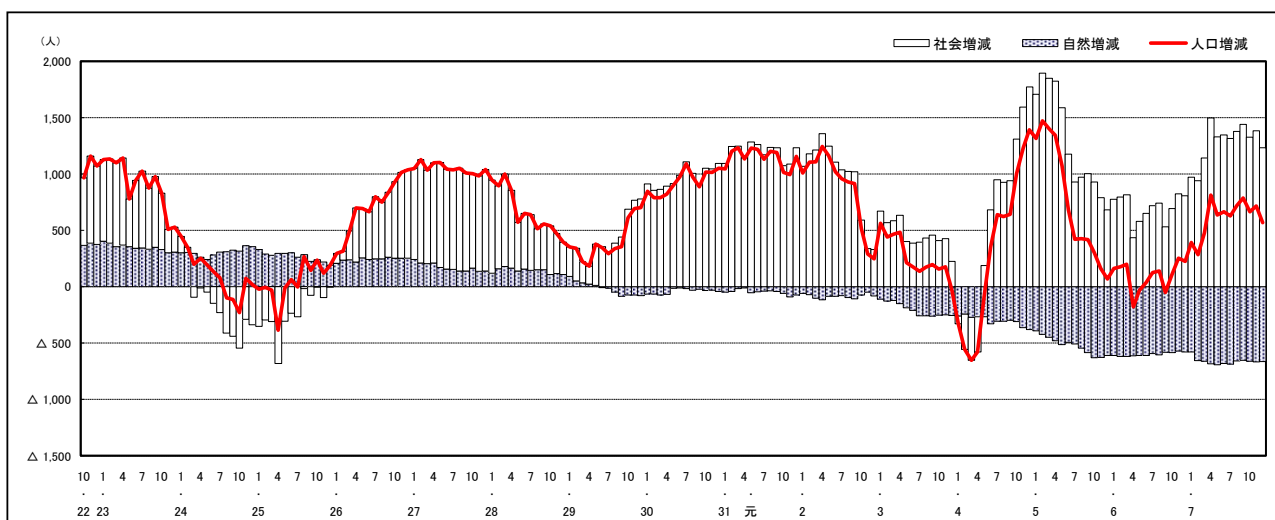
市区町別 推計人口の推移（平成22年10月1日～）

東 広 島 市

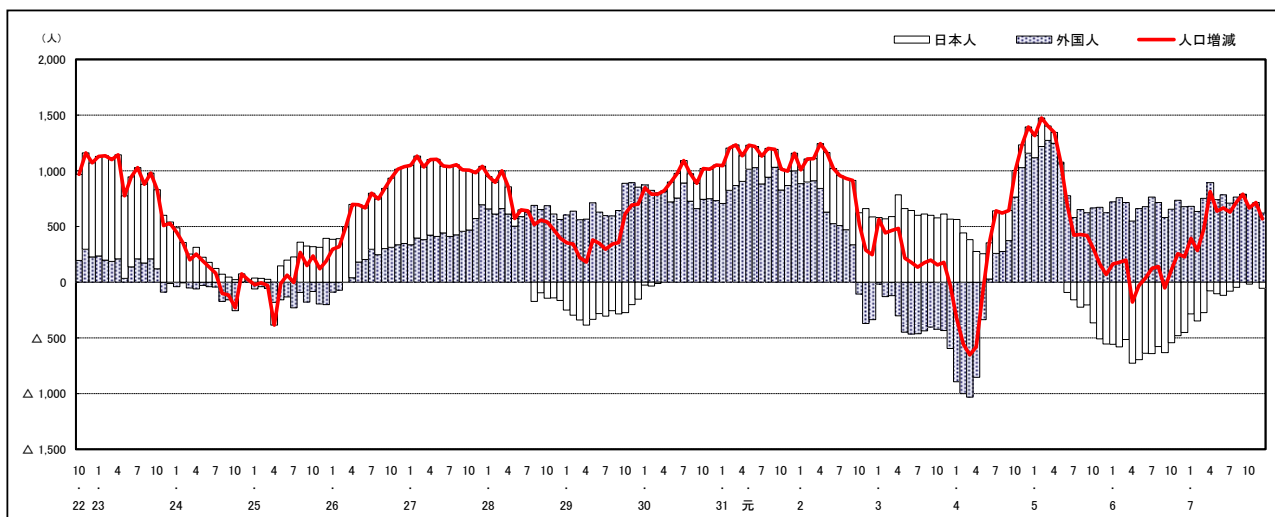
H22国勢調査時の人口	R7.12.1現在の人口	H22国勢調査後の増減数	H22国勢調査後の増減率
190,135人	199,046人	8,911人	4.69%



人口増減（対前年同月差）の推移【社会増減、自然増減別】（平成22年10月～）



人口増減（対前年同月差）の推移【日本人、外国人別】（平成22年10月～）



注) 国勢調査結果による推計人口の補正を行っており、社会増減は人口増減から自然増減を差し引いて算出している。

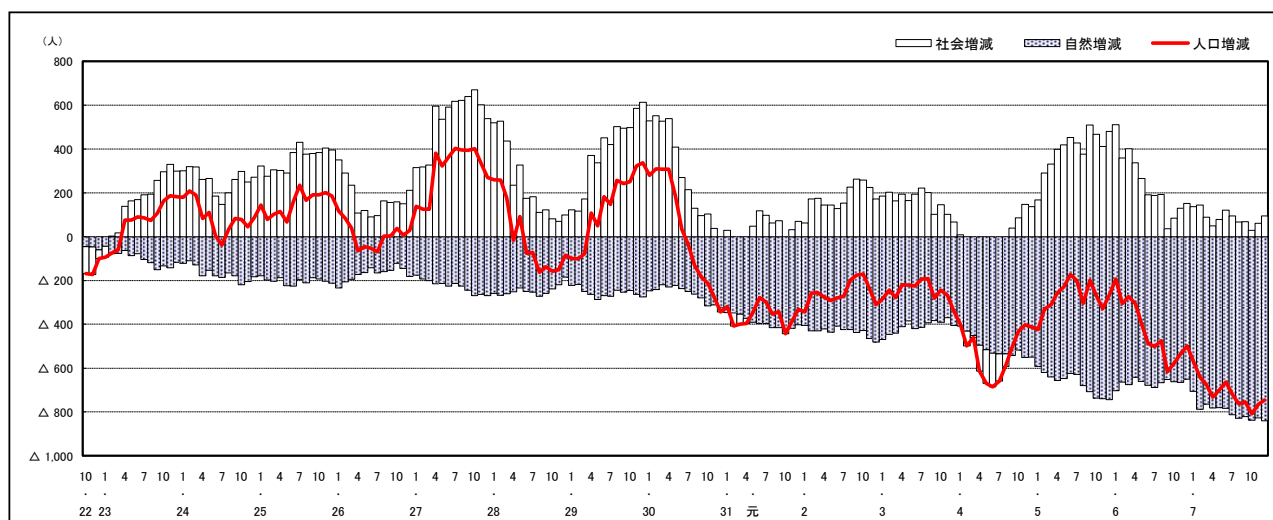
市区町別 推計人口の推移（平成22年10月1日～）

廿日市市

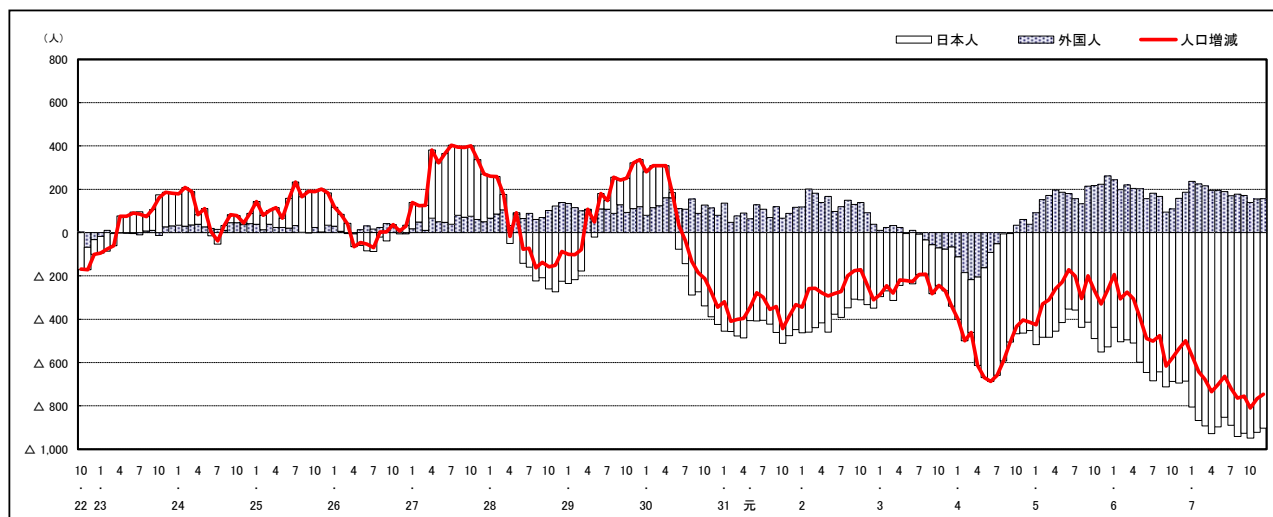
H22国勢調査時の人口	R7.12.1現在の人口	H22国勢調査後の増減数	H22国勢調査後の増減率
114,038人	111,863人	△ 2,175人	△ 1.91%



人口増減（対前年同月差）の推移【社会増減、自然増減別】（平成22年10月～）



人口増減（対前年同月差）の推移【日本人、外国人別】（平成22年10月～）

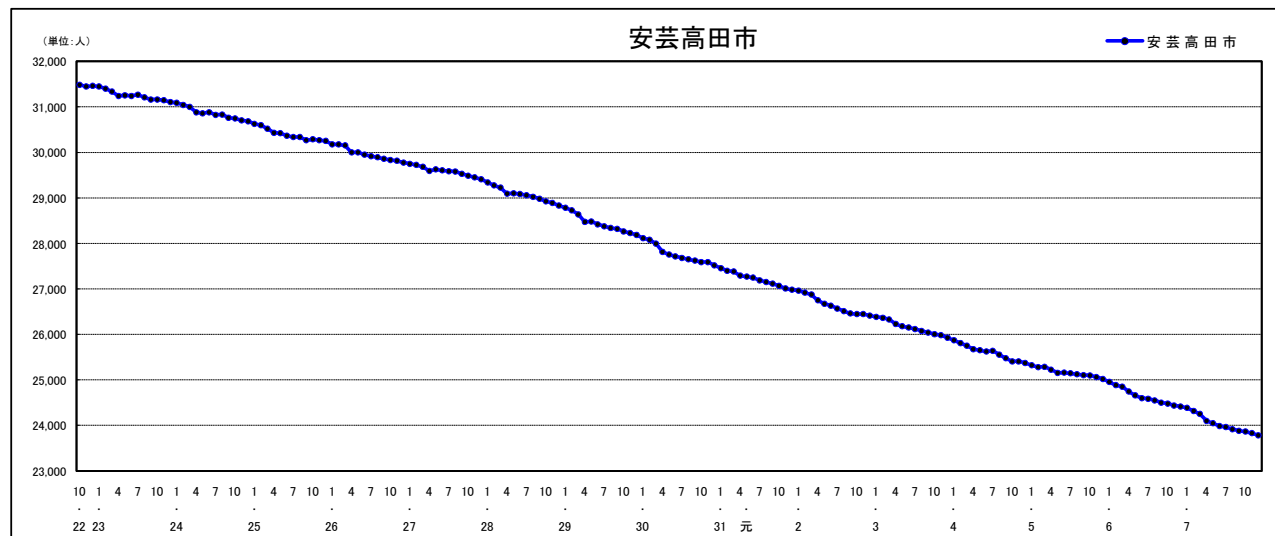


注) 国勢調査結果による推計人口の補正を行っており、社会増減は人口増減から自然増減を差し引いて算出している。

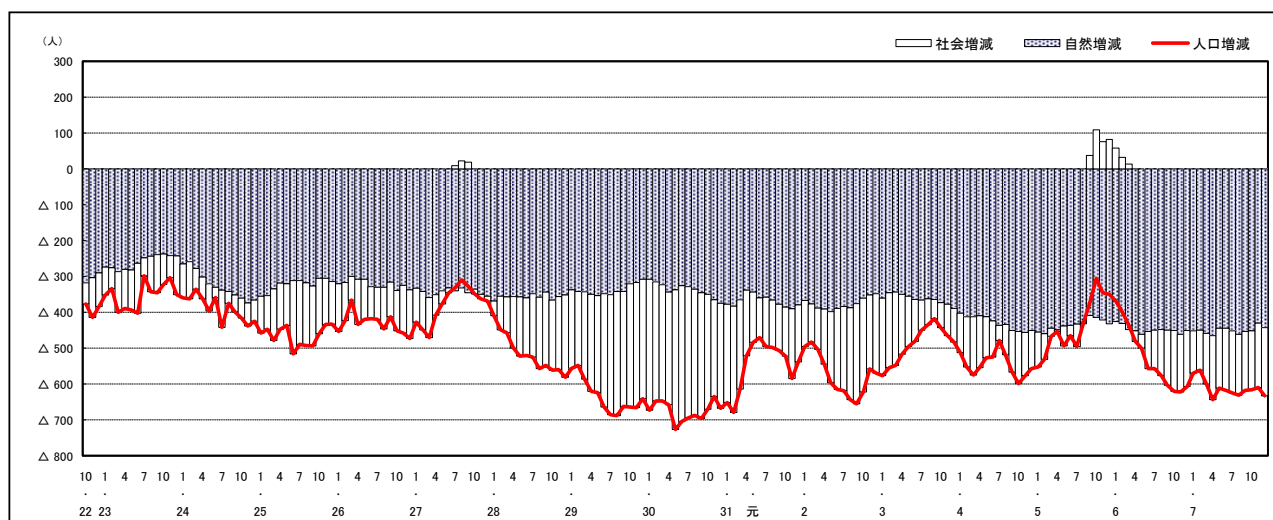
市区町別 推計人口の推移（平成22年10月1日～）

安芸高田市

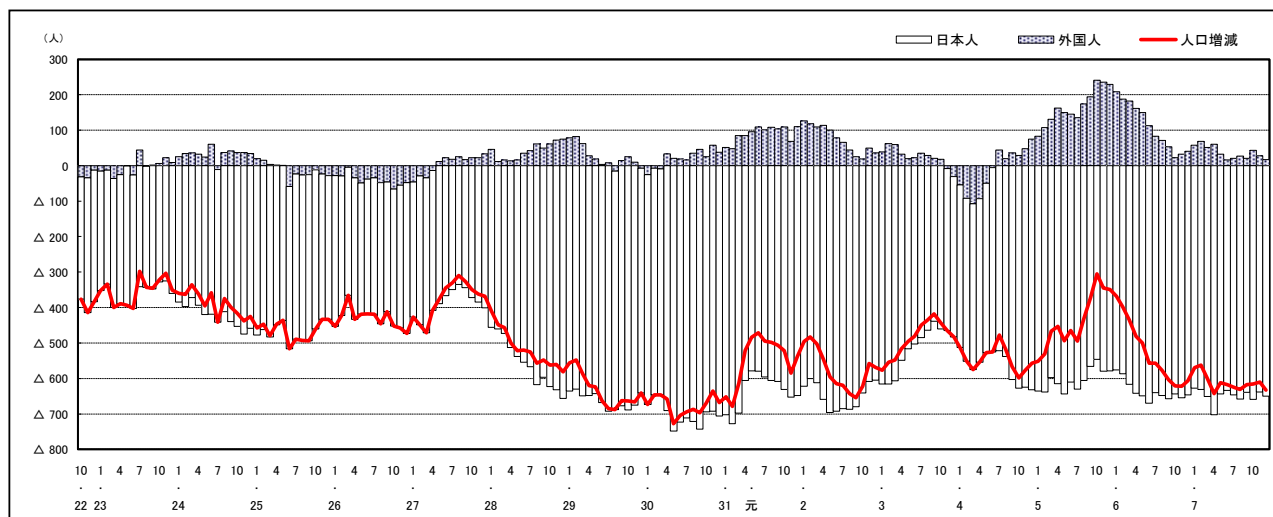
H22国勢調査時の人口	R7.12.1現在の人口	H22国勢調査後の増減数	H22国勢調査後の増減率
31,487人	23,784人	△ 7,703人	△24.46%



人口増減（対前年同月差）の推移【社会増減、自然増減別】（平成22年10月～）



人口増減（対前年同月差）の推移【日本人、外国人別】（平成22年10月～）



注) 国勢調査結果による推計人口の補正を行っており、社会増減は人口増減から自然増減を差し引いて算出している。

江田島市

H22国勢調査時の人口	R7.12.1現在の人口	H22国勢調査後の増減数	H22国勢調査後の増減率
27,031人	19,683人	△ 7,348人	△27.18%

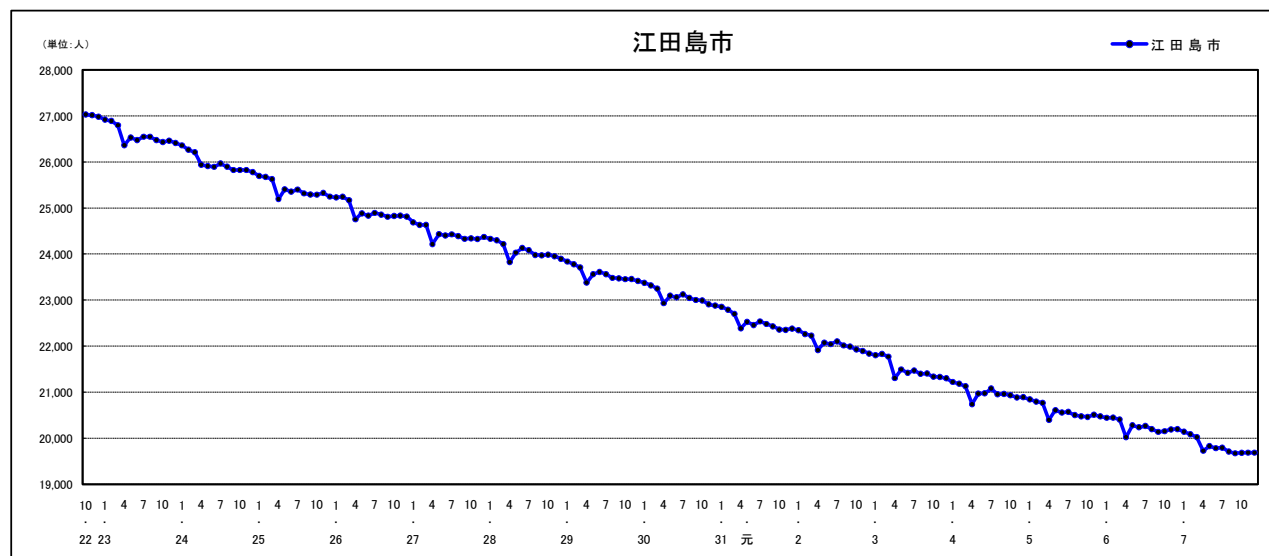


Figure 1: Population Change in Japan (1922-2010)

The chart displays the annual population change in Japan, categorized into three components:

- 社会増減 (Social Change):** Represented by white bars, showing changes due to migration and administrative adjustments.
- 自然増減 (Natural Change):** Represented by blue hatched bars, showing changes due to birth and death rates.
- 人口増減 (Total Change):** Represented by a red line, showing the net change in population.

The Y-axis represents the number of people (人), ranging from 0 to 1,000, with 0 at the top. The X-axis represents the year, from 1922 to 2010.

The chart illustrates that natural change was consistently negative, indicating a higher death rate than birth rate. Social change was positive, indicating a higher immigration rate than emigration rate. The total change was positive until around 1970, after which it became negative, leading to a decline in the total population.

-34-

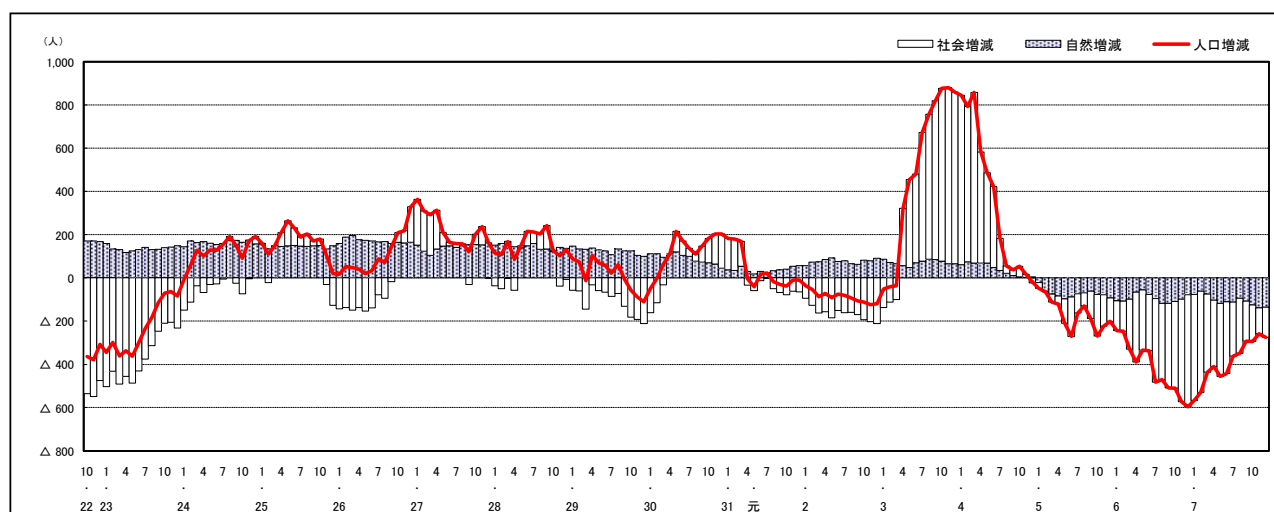
市区町別 推計人口の推移（平成22年10月1日～）

府 中 町

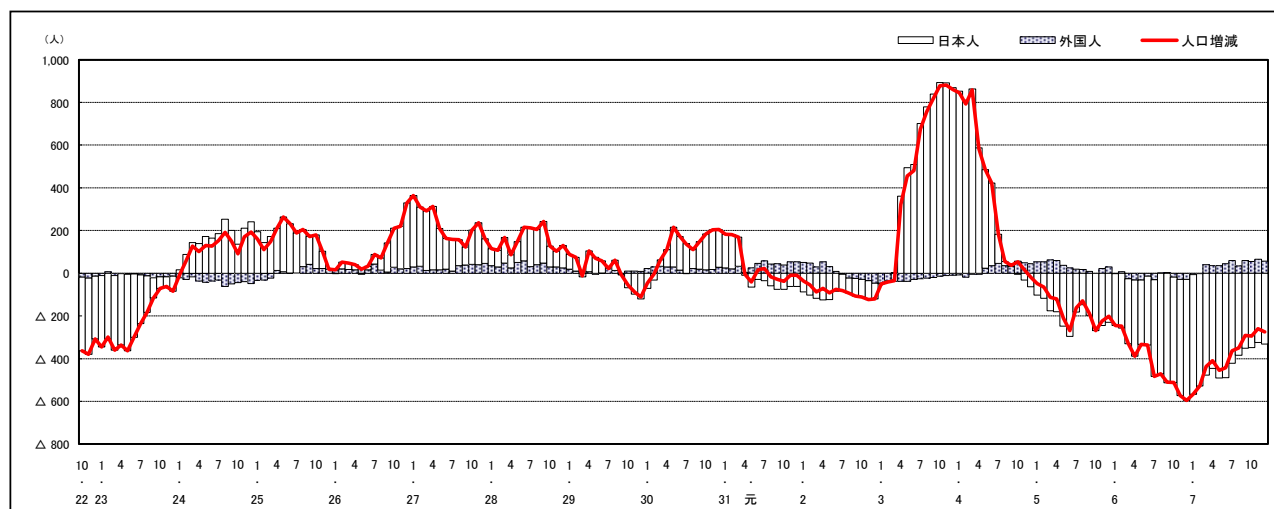
H22国勢調査時の人口	R7.12.1現在の人口	H22国勢調査後の増減数	H22国勢調査後の増減率
50,442人	50,934人	492人	0.98%



人口増減（対前年同月差）の推移【社会増減、自然増減別】（平成22年10月～）



人口増減（対前年同月差）の推移【日本人、外国人別】（平成22年10月～）



注) 国勢調査結果による推計人口の補正を行っており、社会増減は人口増減から自然増減を差し引いて算出している。

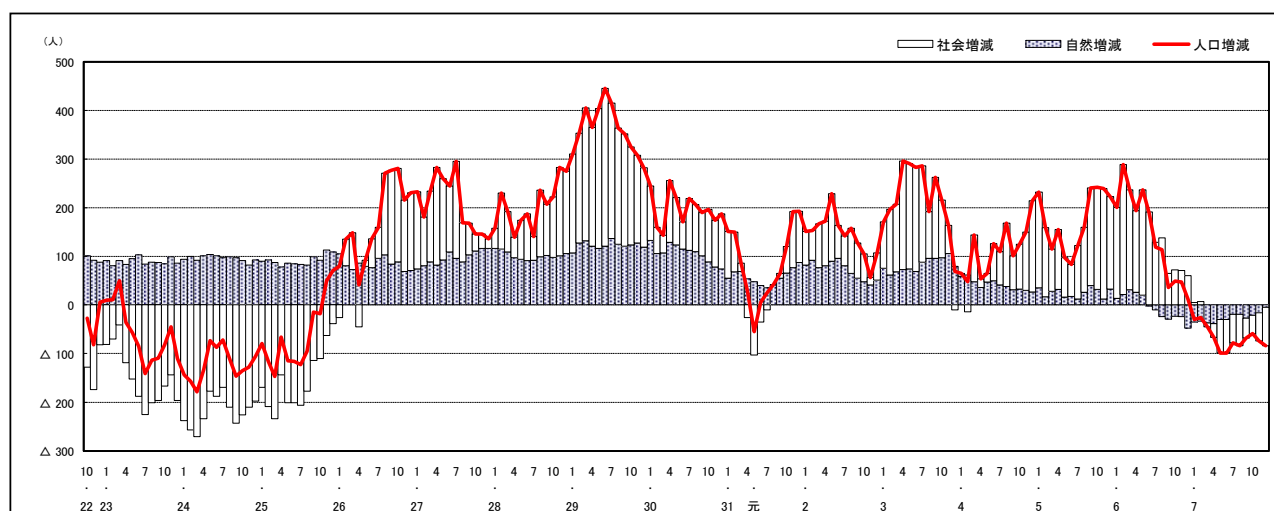
市区町別 推計人口の推移（平成22年10月1日～）

海 田 町

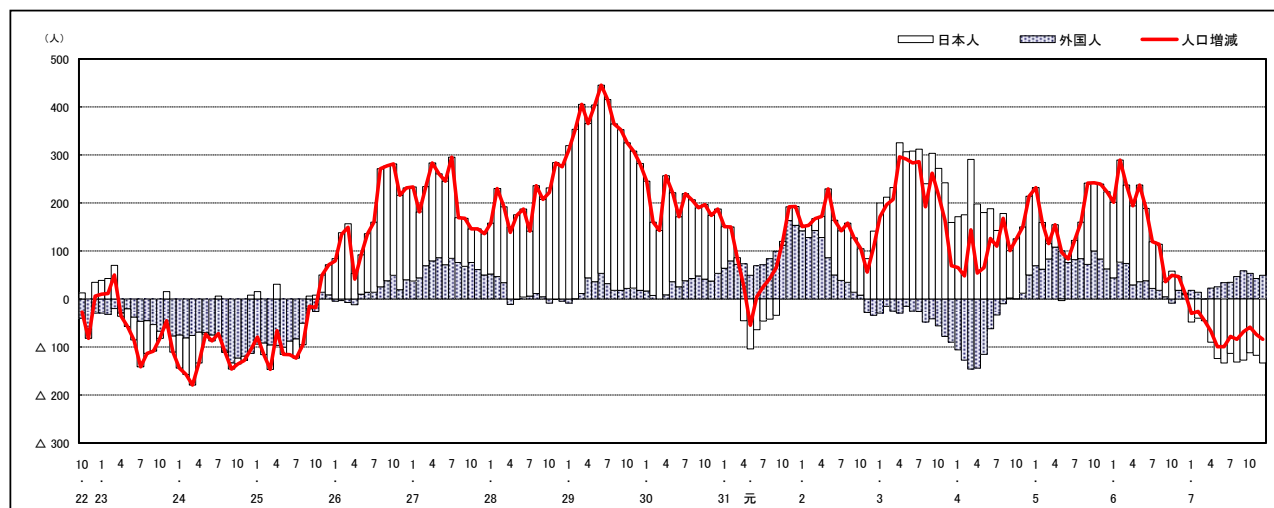
H22国勢調査時の人口	R7.12.1現在の人口	H22国勢調査後の増減数	H22国勢調査後の増減率
28,475人	30,169人	1,694人	5.95%



人口増減（対前年同月差）の推移〔社会増減、自然増減別〕（平成22年10月～）



人口増減（対前年同月差）の推移〔日本人、外国人別〕（平成22年10月～）

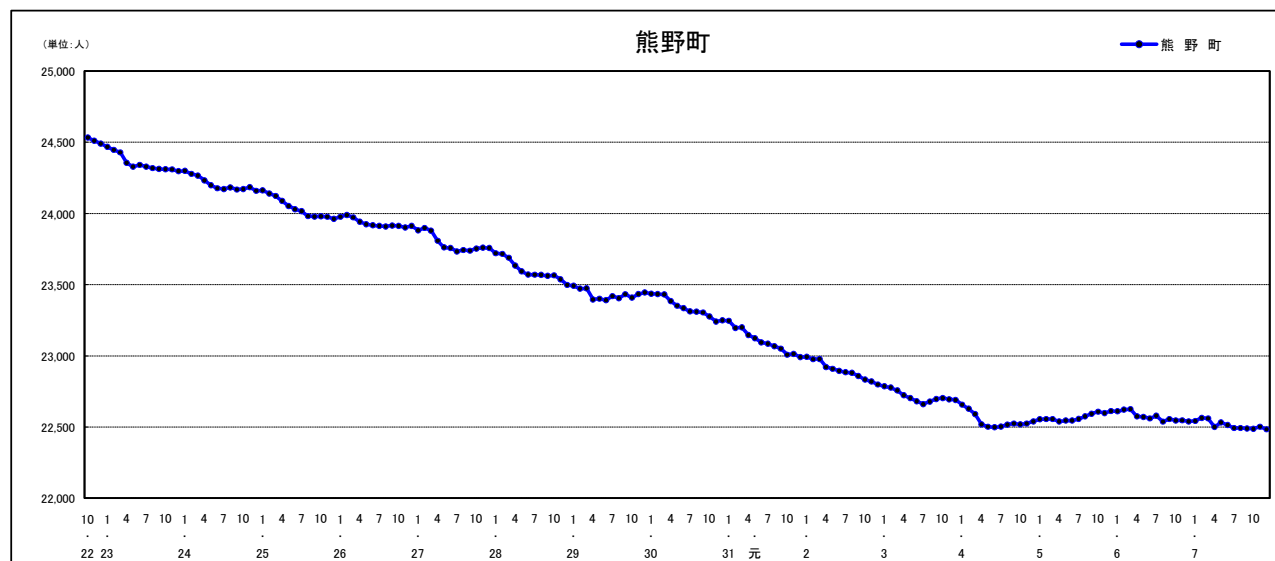


注) 国勢調査結果による推計人口の補正を行っており、社会増減は人口増減から自然増減を差し引いて算出している。

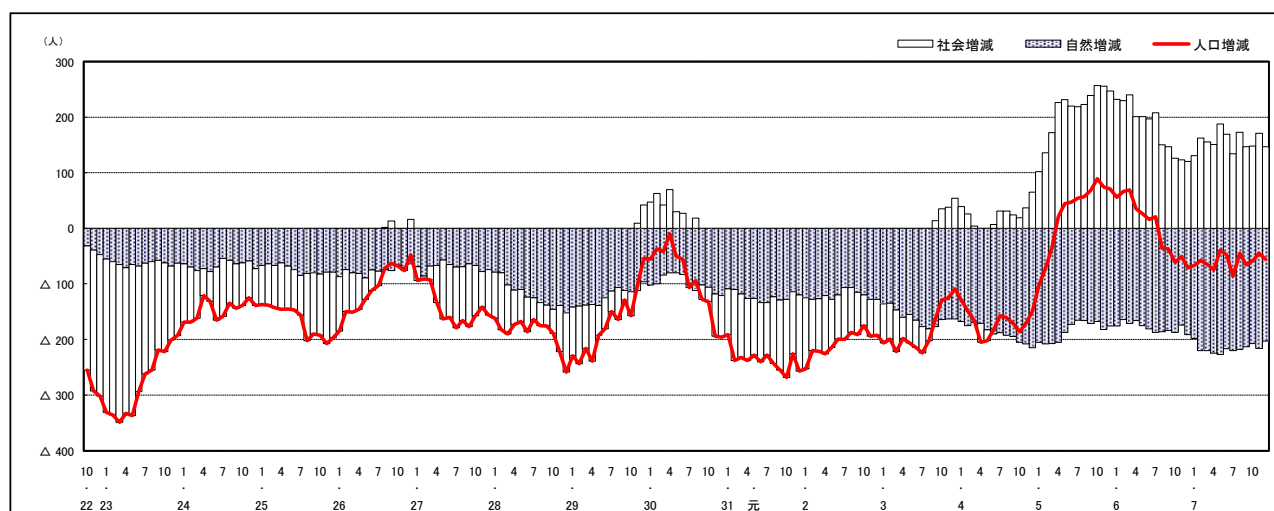
市区町別 推計人口の推移（平成22年10月1日～）

熊 野 町

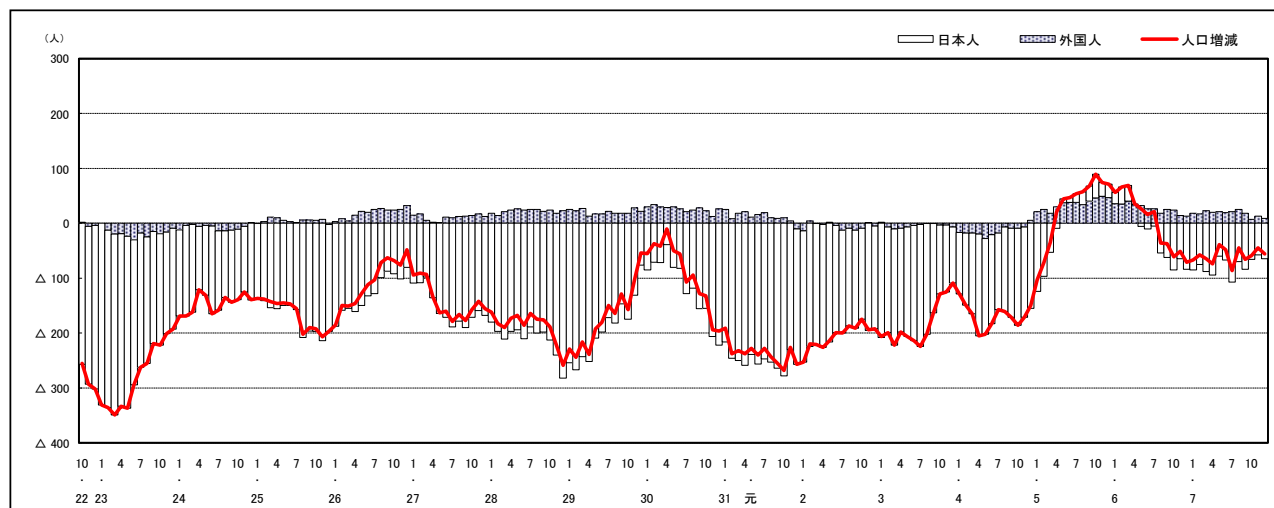
H22国勢調査時の人口	R7.12.1現在の人口	H22国勢調査後の増減数	H22国勢調査後の増減率
24,533人	22,485人	△ 2,048人	△8.35%



人口増減（対前年同月差）の推移〔社会増減、自然増減別〕（平成22年10月～）



人口増減（対前年同月差）の推移〔日本人、外国人別〕（平成22年10月～）



注) 国勢調査結果による推計人口の補正を行っており、社会増減は人口増減から自然増減を差し引いて算出している。

坂 町

H22国勢調査時の人口	R7.12.1現在の人口	H22国勢調査後の増減数	H22国勢調査後の増減率
13,262人	11,979人	△ 1,283人	△ 9.67%

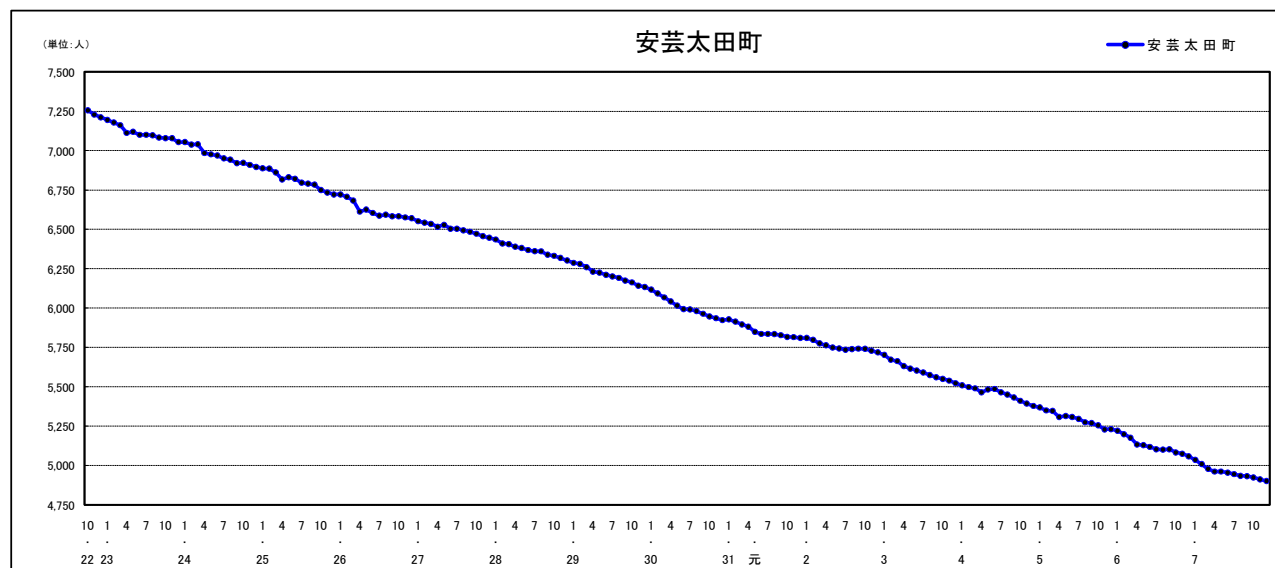


-38-

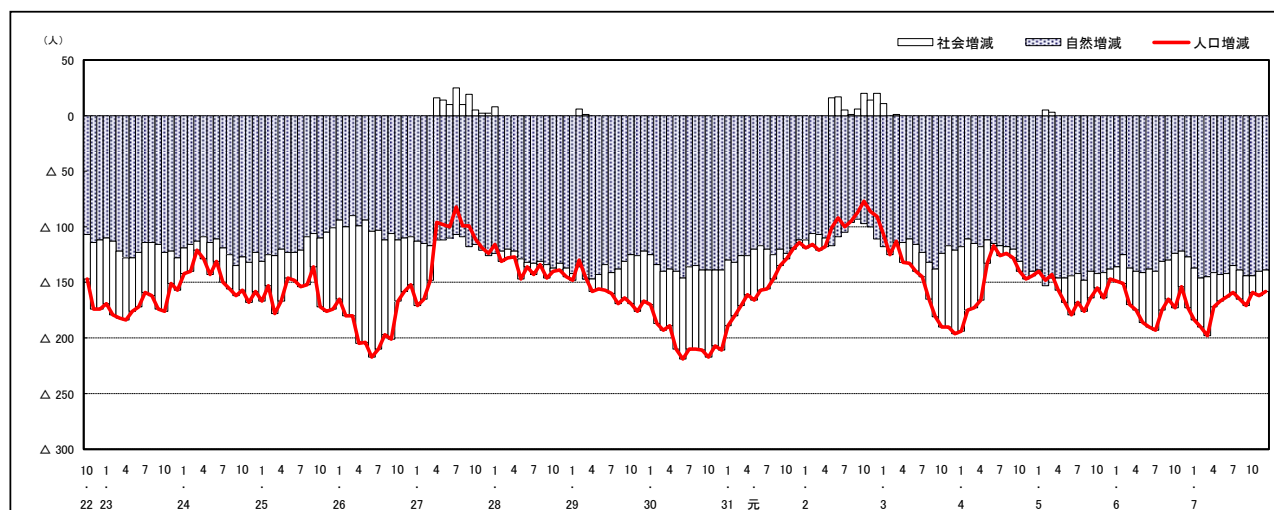
市区町別 推計人口の推移（平成22年10月1日～）

安芸太田町

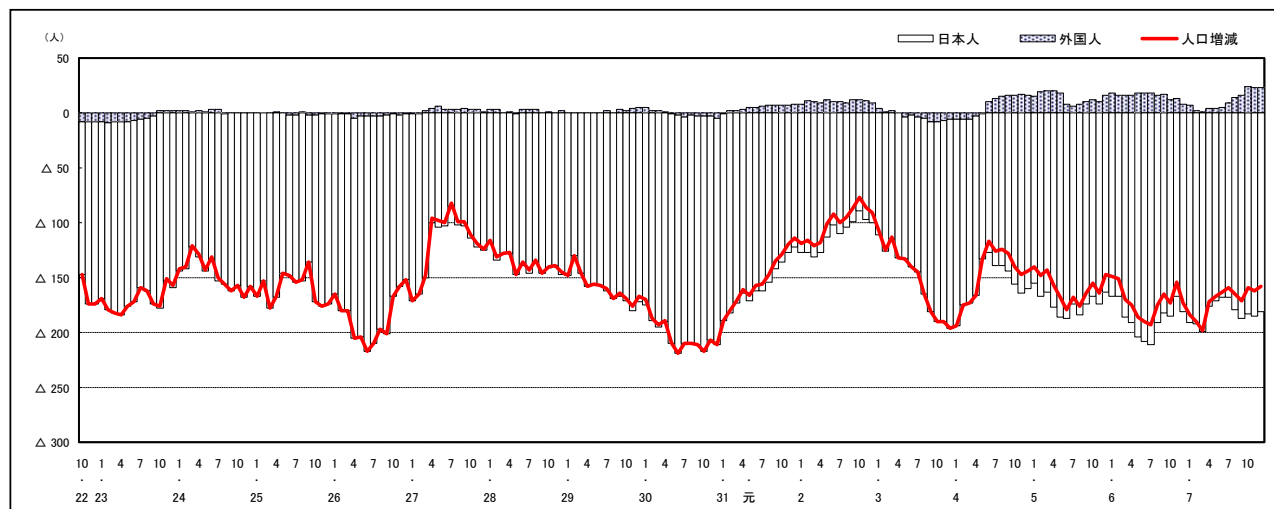
H22国勢調査時の人口	R7.12.1現在の人口	H22国勢調査後の増減数	H22国勢調査後の増減率
7,255人	4,900人	△ 2,355人	△32.46%



人口増減（対前年同月差）の推移【社会増減、自然増減別】（平成22年10月～）



人口増減（対前年同月差）の推移【日本人、外国人別】（平成22年10月～）

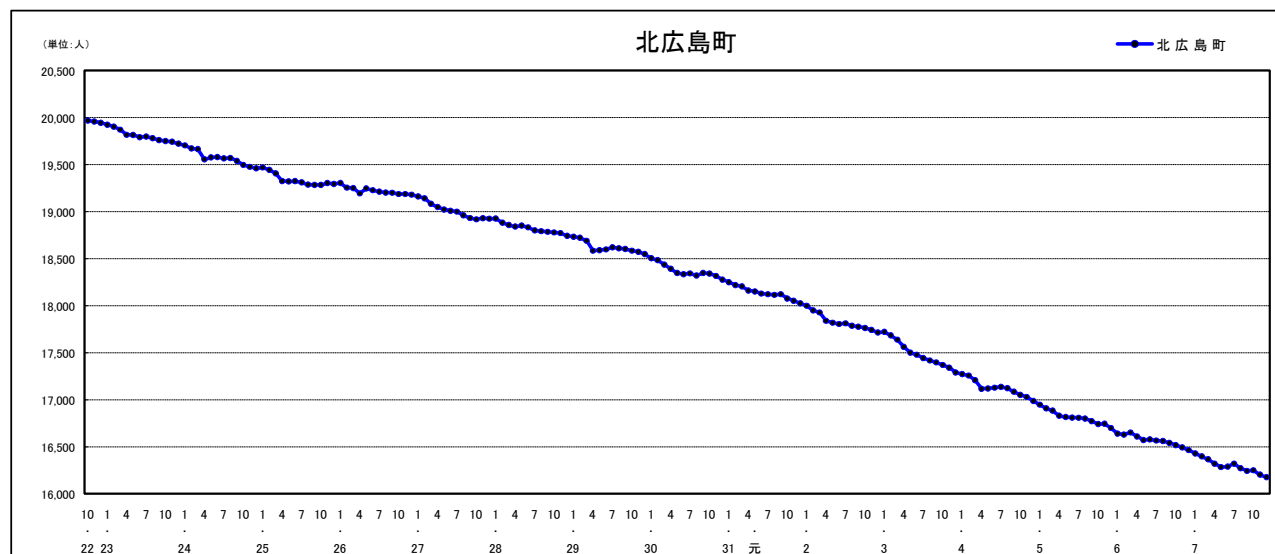


注) 国勢調査結果による推計人口の補正を行っており、社会増減は人口増減から自然増減を差し引いて算出している。

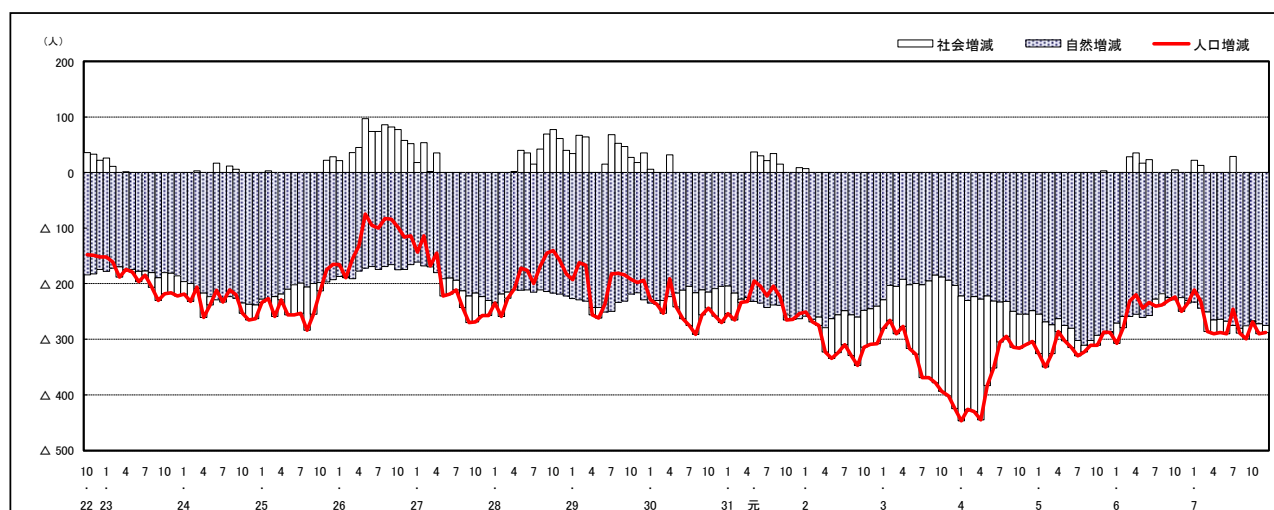
市区町別 推計人口の推移（平成22年10月1日～）

北 広 島 町

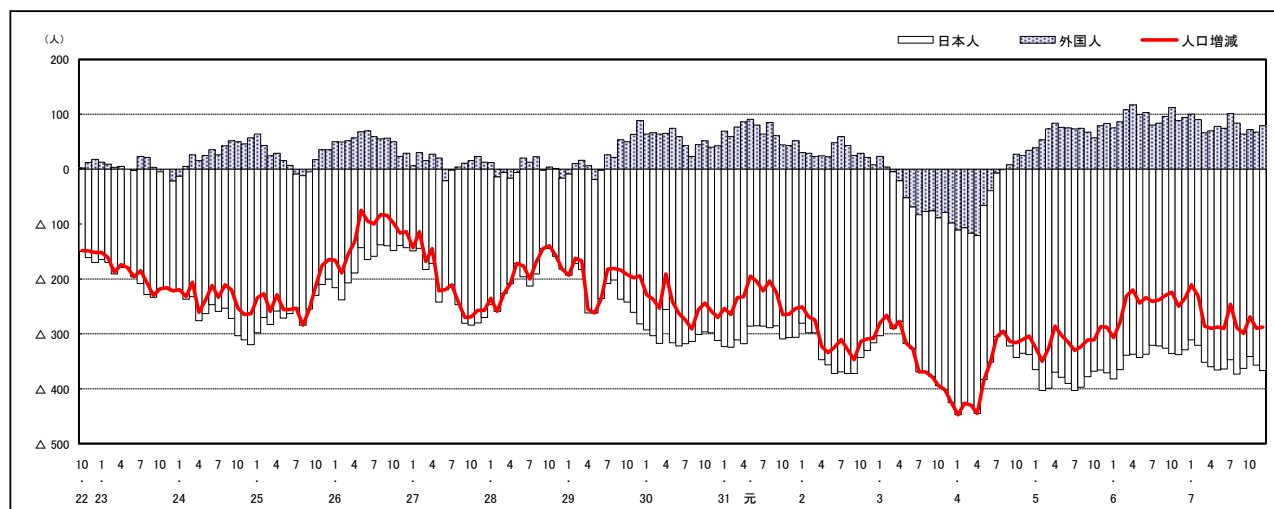
H22国勢調査時の人口	R7.12.1現在の人口	H22国勢調査後の増減数	H22国勢調査後の増減率
19,969人	16,176人	△ 3,793人	△18.99%



人口増減（対前年同月差）の推移〔社会増減、自然増減別〕（平成22年10月～）



人口増減（対前年同月差）の推移〔日本人、外国人別〕（平成22年10月～）

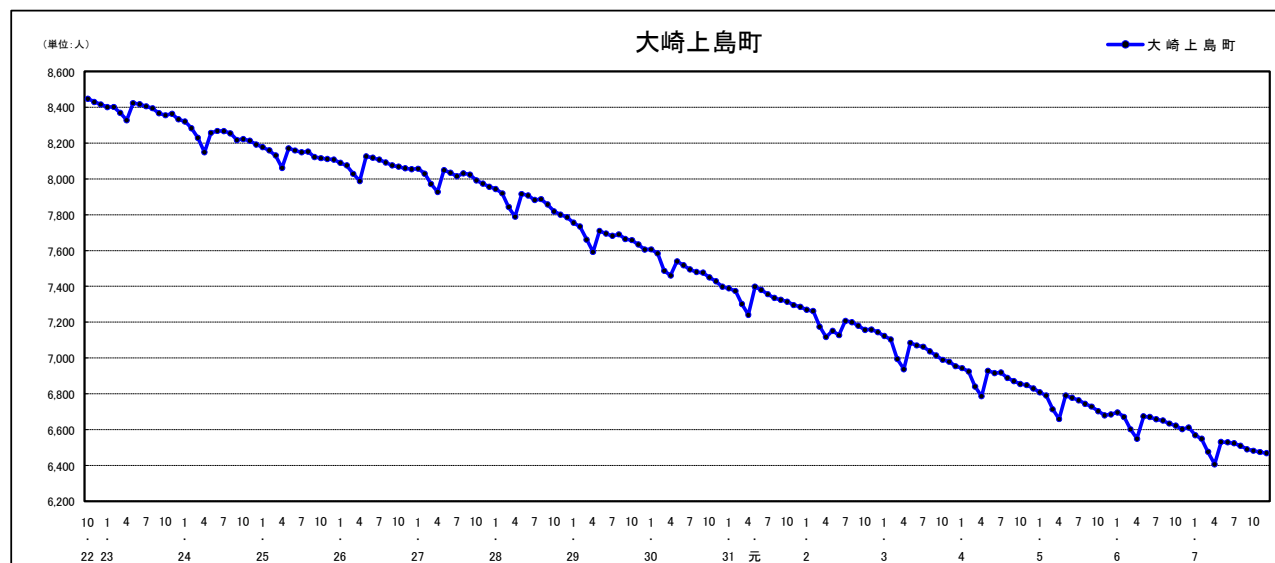


注) 国勢調査結果による推計人口の補正を行っており、社会増減は人口増減から自然増減を差し引いて算出している。

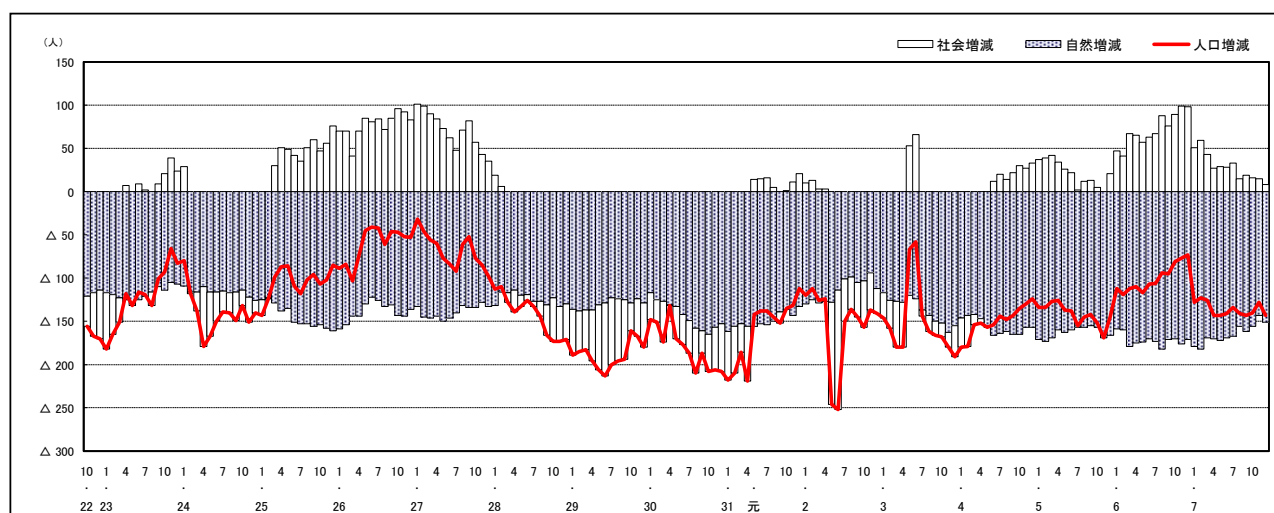
市区町別 推計人口の推移（平成22年10月1日～）

大崎上島町

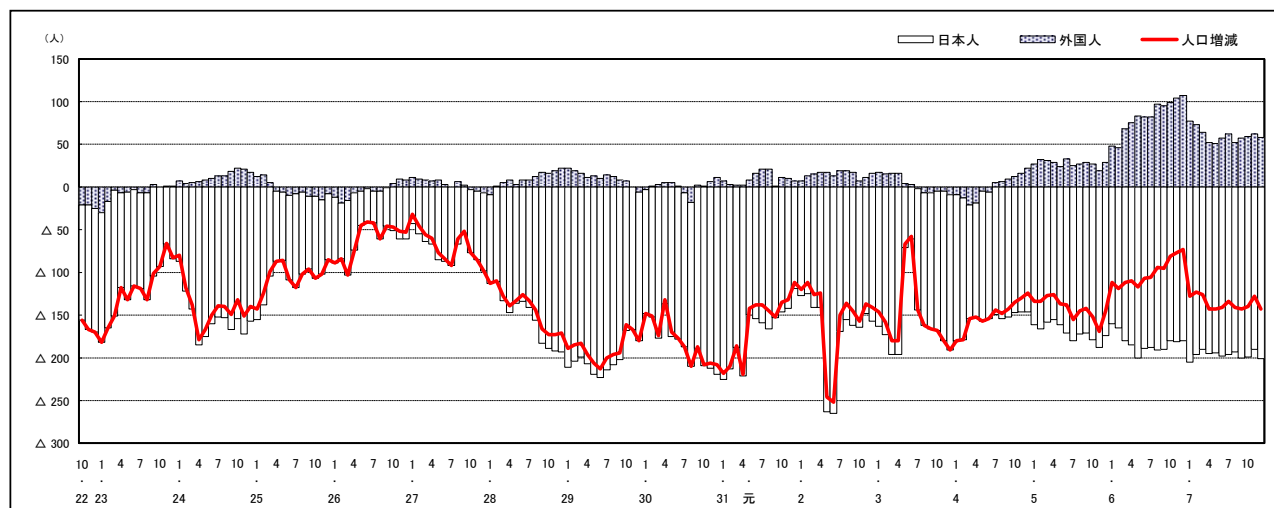
H22国勢調査時の人口	R7.12.1現在の人口	H22国勢調査後の増減数	H22国勢調査後の増減率
8,448人	6,469人	△ 1,979人	△23.43%



人口増減（対前年同月差）の推移【社会増減、自然増減別】（平成22年10月～）



人口増減（対前年同月差）の推移【日本人、外国人別】（平成22年10月～）

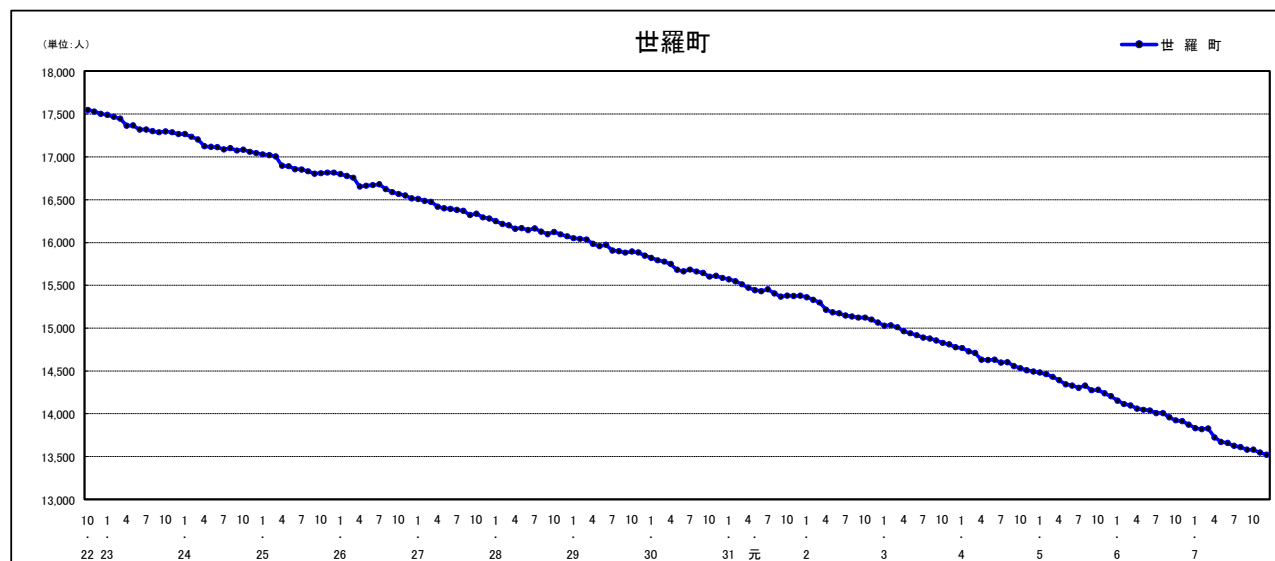


注) 国勢調査結果による推計人口の補正を行っており、社会増減は人口増減から自然増減を差し引いて算出している。

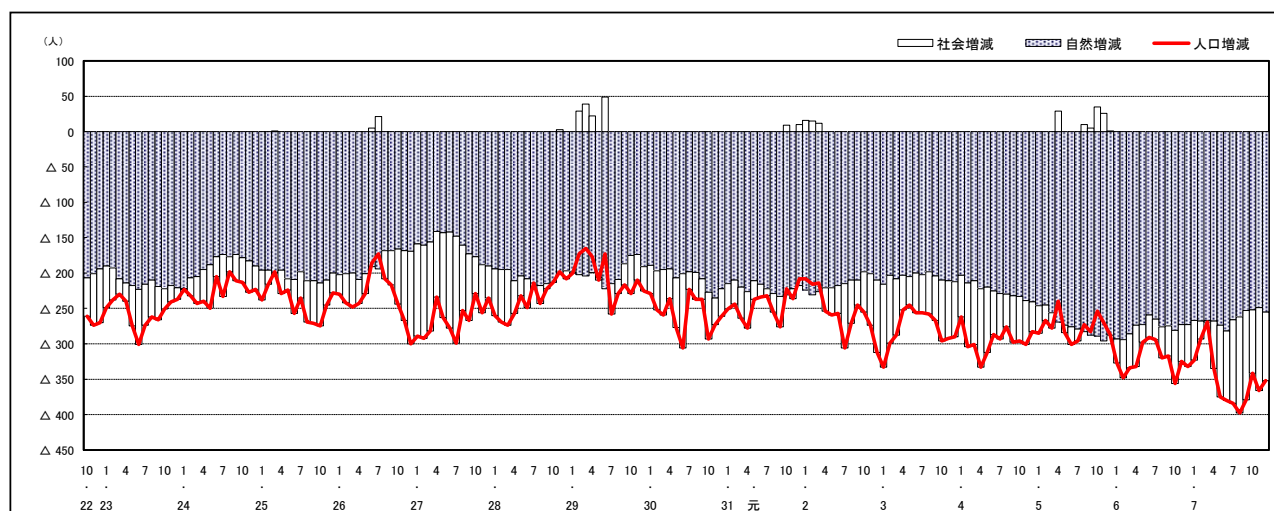
市区町別 推計人口の推移（平成22年10月1日～）

世 羅 町

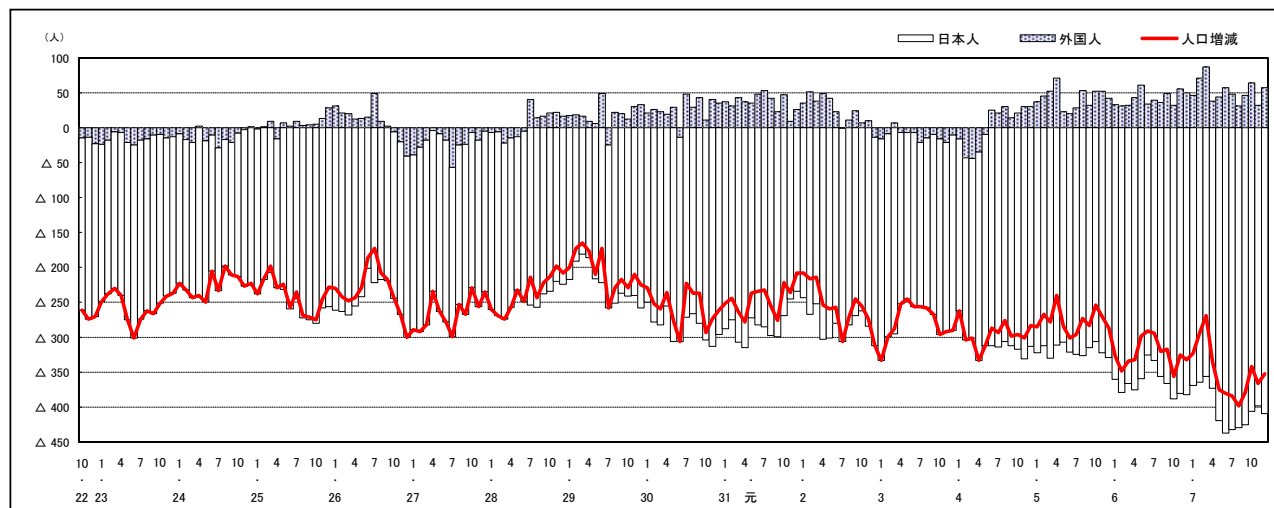
H22国勢調査時の人口	R7.12.1現在の人口	H22国勢調査後の増減数	H22国勢調査後の増減率
17,549人	13,523人	△ 4,026人	△22.94%



人口増減（対前年同月差）の推移【社会増減、自然増減別】（平成22年10月～）



人口増減（対前年同月差）の推移【日本人、外国人別】（平成22年10月～）

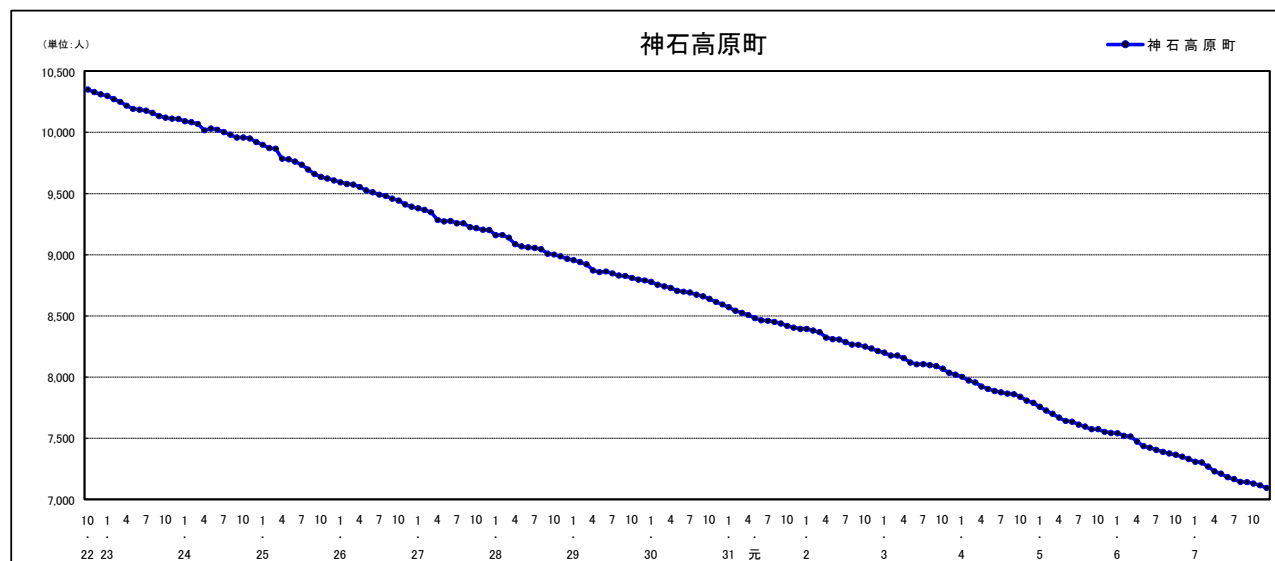


注) 国勢調査結果による推計人口の補正を行っており、社会増減は人口増減から自然増減を差し引いて算出している。

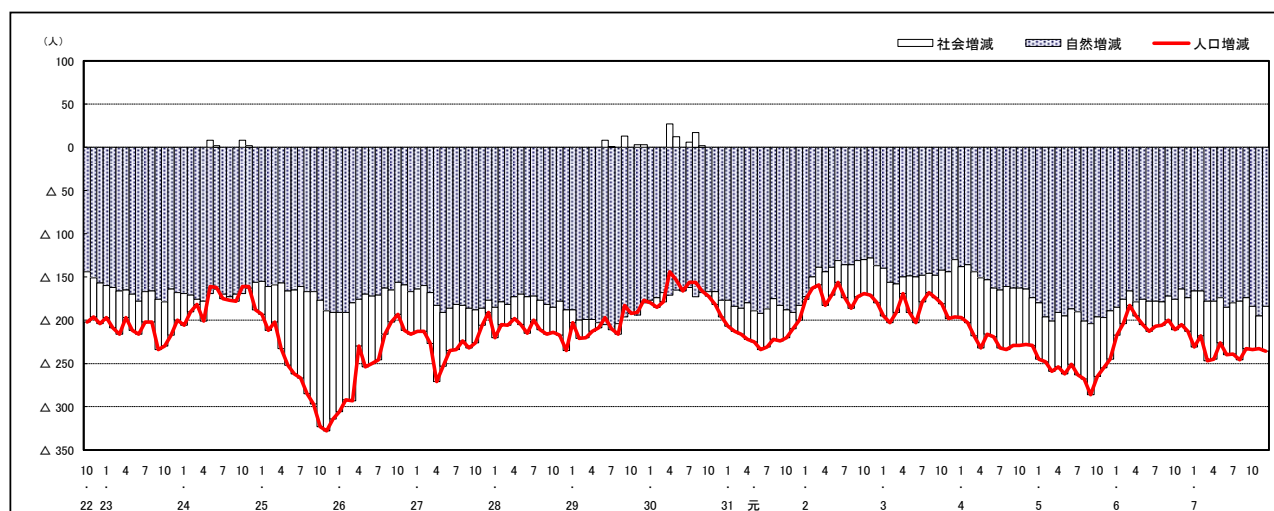
市区町別 推計人口の推移（平成22年10月1日～）

神石高原町

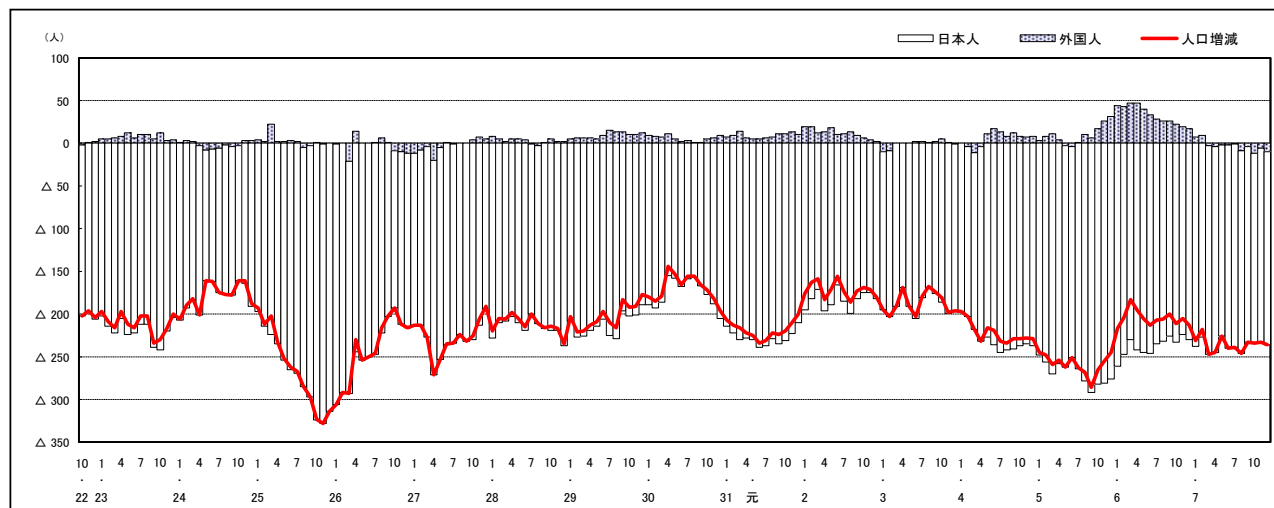
H22国勢調査時の人口	R7.12.1現在の人口	H22国勢調査後の増減数	H22国勢調査後の増減率
10,350人	7,095人	△ 3,255人	△31.45%



人口増減（対前年同月差）の推移【社会増減、自然増減別】（平成22年10月～）



人口増減（対前年同月差）の推移【日本人、外国人別】（平成22年10月～）



注) 国勢調査結果による推計人口の補正を行っており、社会増減は人口増減から自然増減を差し引いて算出している。

広島県人口移動統計調査の説明

1 調査方法(住民基本台帳法及び広島県人口移動統計調査甲調査による)

住民基本台帳人口に基づく1か月間の転入、転出、出生、死亡等の状況により推計している。

平成24年7月1日現在分までは、外国人については、外国人登録法に基づく台帳により集計していたが、平成24年8月1日現在分からは、外国人も住民基本台帳により集計している。

2 人口・世帯数の推計方法

(1) 人口

直近の国勢調査による人口を起点とし、1か月間の転入、転出、出生、死亡等を加減して月々の推計値を求めている。

なお、平成27年、令和2年国勢調査間の推計人口については、国勢調査結果に合わせた補正を行っている。

(2) 世帯数

直近の国勢調査による世帯数を基に、住民基本台帳法に基づく世帯数の増減数から推計値を求めている。

なお、平成30年4月1日現在分からは、世帯数については、年1回(10月1日現在)のみ調査をしている。

また、平成27年、令和2年国勢調査間の世帯数については、国勢調査結果に合わせた補正を行っている。

3 利用上の注意

表中の「転入」・「転出」は、県内の市区町間移動者数を含む。

【参考資料】

参考資料として、次の表を県の統計のホームページに掲載しています。

資料1-1 市区町別、月別社会増減(日本人+外国人)

資料1-2 市区町別、月別社会増減(日本人)

資料1-3 市区町別、月別社会増減(外国人)

資料2-1 市区町別、月別自然増減(日本人+外国人)

資料2-2 市区町別、月別出生者数(日本人+外国人)

資料2-3 市区町別、月別死亡者数(日本人+外国人)

広島県は、県民の皆様に対して、より分かりやすく、
より使いやすい統計情報の提供に努めています。
今後も広島県の「人口移動統計調査」をご利用ください。

〈次回公表予定日〉 令和8年2月13日(金)

※次回公表予定日は変更になる場合があります。

令和8年1月発行

編集発行 広島県総務局統計課
〒730-8511 広島市中区基町10-52
TEL (082) 513-2533 (ダイヤルイン)

この報告書の内容は、広島県のホームページでも提供しています。

「広島県統計課」で検索してください。

ホームページアドレス <https://www.pref.hiroshima.lg.jp/soshiki/21/>