

広島県人的資本開示ツールのシステム化について

1 目的

人的資本情報開示において有効な指標を体系化し、情報開示を行いやすくなるよう、広島県人的資本経営研究会にて令和 6 年 11 月に開発した、「広島県人的資本開示ツール」について、開示レポート作成の準備・作成作業をより効率的かつ高品質なものを作成するため、生成 AI の活用、作成者同士の作業連携や、エンゲージメントサーベイなどができるようシステム化した。引き続き、本ツールの利用促進を図り、情報開示を起点とした県内企業の人的資本経営の実践を後押しする。

2 システム化の概要

対 象 企 業	広島県人的資本経営研究会会員企業（令和 8 年 1 月 10 日時点：362 社）
特 長	<u>○生成 AI による文章作成サポート</u> 文章作成項目について、生成 AI による言語化・文書化支援機能を導入 <u>○入力データの視覚化</u> 入力データは、自動でわかりやすくグラフ化でき、人的資本データの現状と推移を把握することが可能 <u>○進捗管理機能・関係者へのメモ/通知機能</u> 各担当者の作業範囲を明確化し、共同作業を円滑に進めることが可能 進捗状況や最終作業日などが確認できる進捗管理機能を導入 <u>○エンゲージメントサーベイ</u> 開示ツールの指標に基づき、システム上でエンゲージメントサーベイが可能
提供開始日	令和 8 年 1 月 30 日（金）
関連ページ	https://jinteki-hiroshima-tool.info （令和 8 年 1 月 19 日（月）公開）

3 予算額

9,500 千円（システム開発経費）

4 事業目標

広島県人的資本開示ツールを利用した県内企業数：100 社

【広島県人的資本開示ツール、システム化イメージ】

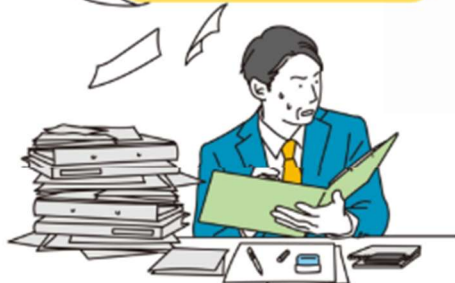
本ツールを使用すると、「直感的な入力が可能」「複数人での管理が可能」「進捗状況可視化」「ワンクリックで出力」など、様々な問題が解決！
作成効率がアップし、手早く作成・修正・開示ができます。

BEFORE

必要な情報を
各部署に依頼して…

開示した情報は
どうやって管理しよう…

もらった情報を開示用に
きれいに文章化して…



AFTER



自社アカウントに
複数名ログイン可能！
同時進行で編集で
効率UP

AI文章作成機能で
適切に文章化！



情報はいつでも修正でき、
データ出力も可能！



システムで必要な 項目・情報を ワンストップで作成できる

企業ごとの管理画面から、情報を一元管理・作成することが可能。
情報を随時更新できるため、少しずつ作成を進められたり、
作成の進捗状況を一覧で可視化することができます。

指標名	2024		2025	
	正規雇用	非正規雇用	正規雇用	非正規雇用
01 エンゲージメントスコア(総合スコア)	未入力データあり	未入力データあり	未入力データあり	未入力データあり
02 労働生産性(単位: 百万円/人)	未入力データあり	未入力データあり	未入力データあり	未入力データあり
03 従業員1人当たりの収益(単位: 百万円/人)	未入力データあり	未入力データあり	未入力データあり	未入力データあり
04 人的資本ROI	未入力データあり	未入力データあり	未入力データあり	未入力データあり
05 総従業員数	未入力データあり	未入力データあり	未入力データあり	未入力データあり
06 総個人件数(単位: 百万円/人)	未入力データあり	未入力データあり	未入力データあり	未入力データあり
07 年齢別人材ポートフォリオ	未入力データあり	未入力データあり	未入力データあり	未入力データあり
08 男女別人材ポートフォリオ(男性)	未入力データあり	未入力データあり	未入力データあり	未入力データあり
08 男女別人材ポートフォリオ(女性)	未入力データあり	未入力データあり	未入力データあり	未入力データあり
09 職種別人材ポートフォリオ	未入力データあり	未入力データあり	未入力データあり	未入力データあり
10 プロフェッショナル人材数	未入力データあり	未入力データあり	未入力データあり	未入力データあり

AIによるキーワード表示

顧客満足度を追求する	社会への貢献を最優先	信頼と誠実さを重視	地域社会と連携する	お客様第一の姿勢
持続可能な成長を目指す	高品質なサービス提供	持続的な技術革新を推進	未来志向を持つ経営	社員の成長支援
イノベーションを促進する	透明性と公平性の確保	価値創造を追求する	環境に配慮した活動	社会的責任を果たす
社員の幸福を大切に	チャレンジ精神を育む	多様性を尊重する	グローバルな展開を強化	技術と知恵の融合

プロンプト

① 本質重視タイプ (理念の核を繰り返す場合)

② 実績重視タイプ (事業や行動指針につながる内容)

③ ブランド重視タイプ (外部発信にも使える表現に)

④ 気になるプロンプト項目にを入力してください

AIで文章を作成

AIから出力した文章

AIから出力した文章に修正したいなら、以下にプロンプトを入力してください

修正の指示を入力してください

AIに質問

分からない部分をAIで聞いてください

社長のメッセージを記載したいです。どの項目に入れるのが適切でしょうか？

人的資本レポート内での「社長メッセージ」の位置づけは、以下の資料・項目が該当します。

- ・ファイル名: 「ヒューマンキャピタルレポート作成要領」
- ・該当箇所:
 - ・「社長メッセージの記載要領」として、企業理念・創業時の思いなどの「自社の社会的存在意義」
 - ・今後の会社の方向性や必要だと感じていること
 - ・人材に対する考えや今後のアプローチ
 - ・人的資本経営を推進していく意気込み(コミットメント)
- などをまとめることが明記されています
- ・目次例として
 - ・「代表者メッセージ」
 - ・「一目でわかる(会社名)」
 - ・「会社基本情報」
 - ・「経営方針」
 - ・「のちのち」(従業員メッセージ) など

ここに記入してください

AI文章作成機能を搭載。うまく文章化できなくてもAIがサポート！

「どんな文章で表現したら良いか分からない」「文章を考えるのに手間がかかる」など、億劫になる作業もAIにお任せください！
項目ごとにAI文章作成機能を搭載し、適した文章をご提案し、作成の手間を削減できます。

作成後は、視覚的に分かりやすい デザインのレポートを出力できる

データの入力完了後は、グラフや表など視覚的に訴えられる資料としてレポートを出力することができます。

自社のことを外部へ公表する際や、採用活動などで会社紹介をする際にもお役立ていただけます。

レポートイメージ



人的資本経営の開示レポートは こんな場面で活躍！

01

従業員の エンゲージメント向上



人的資本経営の姿勢を可視化し、従業員へ「こんな取組をしているんだ」と知ってもらうことでモチベーションの維持・向上や、自社での長期的なキャリア形成が期待できます。

02

人材確保の際 求職者の「安心材料」



企業としての取組を公表したり、情報を開示することで求職者にも安心して応募いただくことができます。自社の良いイメージを与えられるため、優秀な人材が集まりやすくなるのも大きな利点です。

03

顧客や投資家からの 信頼獲得



安心・信頼を感じさせるのは求職者に対してだけではなくありません。人的資本経営に積極的な企業は、企業価値が高いと判断されやすい側面もあります。結果、資金確保等につながる効果も期待できます。