

令和8年1月19日

課名 土木建築局港湾振興課

担当者 ポートセールス担当監 野田

内線 4033

## 広島港クルーズセミナー「2025年度 広島港 行ってみんさい クルーズへ！」の開催について

### 1 要旨・目的

近年、広島港への寄港回数が増加するクルーズ客船を県民の方々に身近に感じてもらい、クルーズの魅力を知ってもらうことを目的に、「広島港客船誘致・おもてなし委員会」主催によるクルーズセミナー及び船内見学会を開催する。

### 2 概要

#### (1) 実施主体

広島港客船誘致・おもてなし委員会

#### (2) 開催日時等

日時：令和8年2月27日（金）10：00～12：30

人数：100名程度（要事前申込み・先着順・参加費無料）

※うち、「船内見学会」は申込者から抽選で選ばれた50名

申込：令和8年1月19日（月）から申込開始（2次元コードから応募）

#### (3) 実施内容

##### 【第1部】「クルーズセミナー」（10:00～）

ア 場所：広島港クルーズターミナルCIQ棟内

イ 内容：① 講演「初めてでも安心！意外とリーズナブルなクルーズ旅」

講演者：株式会社カーニバル・ジャパン 営業担当 小粥 穂乃香

##### ② 抽選会

船内見学会の抽選に外れた方を対象に「ダイヤモンド・プリンセス」限定グッズの抽選会を実施。

##### ③ 会場ブースにてクルーズ商品の紹介

##### 【第2部】「船内見学会」（11：00～）

ア 場所：広島港宇品外貿埠頭（広島市南区宇品海岸）に停泊中の「ダイヤモンド・プリンセス」船内

イ 内容：事前申込者の中から抽選で選定された50名の方を対象に「ダイヤモンド・プリンセス」の船内見学会を実施。

### 3 その他（関連情報等）

当セミナーの案内は別紙1、広島港客船誘致・おもてなし委員会の概要については、別紙2のとおり。

2025年度

# 広島港 行ってみんさい クルーズへ!

を開催します

開催日時

令和  
8年 **2月27日** (金)  
**10:00~12:30**

近年、広島港への寄港回数が増加するクルーズ客船を、県民の方々に身近に感じてもらい、クルーズの魅力を知ってもらうことを目的に、クルーズセミナー及び船内見学会を同日開催します。

## 第1部

開催時間 10:00~

開催場所 広島港クルーズターミナルCIQ棟内

### 講演

初めてでも安心!  
意外とリーズナブルな  
クルーズ旅

講師▷ 株式会社カーニバル・ジャパン 営業担当  
小粥 穂乃香さん



### 抽選会

船内見学会の抽選に外れた方を対象に  
「ダイヤモンド・プリンセス」限定グッズの抽選会を実施。

会場ブースにてクルーズ商品の紹介

## 第2部

開催時間 11:00~12:30

開催場所 広島港宇品外貿埠頭  
(広島市南区宇品海岸)  
停泊中の「ダイヤモンド・プリンセス」船内

### 船内見学会

事前申込者の中から抽選で選定された50名  
の方を対象に「ダイヤモンド・プリンセス」の  
船内をご案内します。



©プリンセス・クルーズ

参加条件

**無料**

要事前申込み

先着100名程度

うち、「船内見学会」は申込者から  
抽選で選ばれた50名様

お申し込み先

右記二次元コードからお申し込みください。

締切日/ **令和8年2月6日(金)**

※お申し込みの際に記載頂いた個人情報について、お申し込みの方との  
連絡及び当日の本人確認にのみ利用させて頂きセミナー終了後は速やかに  
抹消(破棄)致します。



主催

広島港客船誘致・おもてなし委員会

お問合せ先

「広島港客船誘致・おもてなし委員会」事務局  
(広島県土木建築局港湾振興課ポートセールス担当)

TEL(082)513-4033 FAX(082)223-2463

## 講師紹介



## 初めてでも安心！意外とリーズナブルなクルーズ旅

株式会社カーニバル・ジャパン 営業担当 **小粥 穂乃香さん**

大の旅行好きで25か国以上に訪問。趣味が高し、大学卒業後大手旅行代理店に就職。出身である愛知県で、インバウンド誘客などの自治体事業を担当。そこで、愛知県内の港へのクルーズ船誘致事業に携わり、クルーズ船の素晴らしい魅力に気づく。8年務めた旅行会社を退職し、プリンセス・クルーズ、キュナード・ライン、コスタ・クルーズの日本支社であるカーニバル・ジャパンへ転職。クイーン・エリザベスを代表とするキュナード・ラインでのセールスを経て、現在は、プリンセス・クルーズの日本発着クルーズを担当。様々な角度から新規マーケット拡大に挑み、日本ではまだまだ知られていないクルーズの魅力 را 定着させるため邁進中！

## 客船紹介

## プリンセスが誇る日本生まれの大型客船

三菱重工長崎造船所で建造された日本生まれの大型客船で、2004年にサファイア・プリンセスと共にデビュー。日本各地のほか、韓国、台湾の寄港地を含むさまざまな航路を航行。洋上最大級の大浴場「泉の湯」、寿司レストラン「海(Kai) 寿司」など、日本人乗客向けの多彩な施設があり、小型船を思わせる落ち着いた雰囲気の中でお楽しみいただけるのが魅力。

【ダイヤモンド・プリンセス】

- ◆乗客定員:2,706名(最小) ◆総トン数:115,875トン ◆初出航日:2004年3月13日、  
◆大規模改修工事:2014年シンガポールにて約US\$30,000,000規模にて実施  
◆従業員数:1,100人、船籍:バミューダ ◆全長:約290.2メートル ◆全高:約62.5メートル  
◆客室数:全1,353室  
◆寄港予定:令和8年2月27日(金)入港 9:00 出港 24:00  
◆寄港ルート:横浜～別府～広島～下関～釜山～長崎～油津～高知～鳥羽～横浜

## Diamond Princess®



©プリンセス・クルーズ

# ACCESS

- 宇品旅客ターミナルから無料のシャトルバスをご利用いただけます。
- お車で越しの際は、波止場公園駐車場(有料)をご利用いただけますが、台数に限りがございます。なるべく公共交通機関で越し下さい。





## (別紙2) 「広島港客船誘致・おもてなし委員会」概要

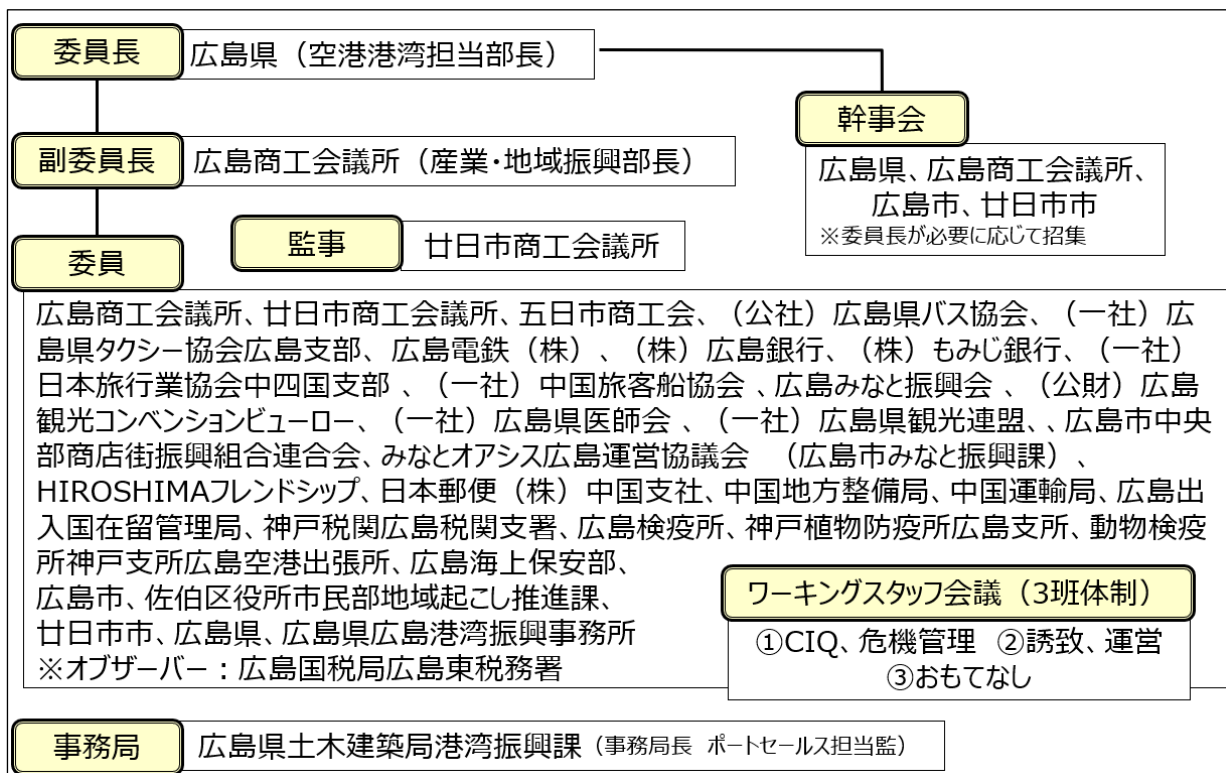
### 1 目的

官民が連携し、一体となって、広島港に寄港するクルーズ客船の受入・接遇並びに誘致を行い、広島港の発展及び観光を中心とする産業の活性化を推進し、もって地域振興に寄与すること。

### 2 設立 平成 26 年 4 月

### 3 組織図

行政 12 団体、公共機関等 7 団体、民間 11 団体により構成。



### 4 事業内容

- 国内外における客船誘致活動  
（他港と連携した誘致活動、キーパーソンの招聘・FAMツアーの実施等）
- 客船の受入、おもてなし  
（歓迎行事の実施、シャトルバス運行、外国語ボランティアによる観光案内、港周辺ガイドマップの作成等）
- 機運醸成、客船PR  
（県民向けセミナーの実施、ホームページなどによる広報・PR等）

### 5 予算規模等（令和7年度）

年間事業予算として 23,000 千円を、広島県、広島市、廿日市市、広島商工会議所が負担し事業を実施。