

## 第 2 職 員 の 状 況



# 1 職員定員現員表

(1) 令和7年3月31日現在

区 分		総 数		広 島 病 院		安 芸 津 病 院		本 庁	
		定 員	現 員	定 員	現 員	定 員	現 員	定 員	現 員
行政	職 員	56	56	39	40	7	6	10	10
	医療ソーシャルワーカー	6	9	5	7	1	2		
	診療情報管理士	12	13 <sup>(1)</sup>	10	9 <sup>(1)</sup>	2	4 <sup>(1)</sup>		
医一	医 師	195	212 <sup>(1)</sup>	180	203	15	9 <sup>(1)</sup>		
	歯 科 医 師	3	4	3	4				
医二	薬 剤 師	36	42	33	39	3	3		
	放 射 線 技 師	38	38 <sup>(2)</sup>	34	34 <sup>(1)</sup>	4	4		<sup>(1)</sup>
	検 査 技 師	45	51 <sup>(1)</sup>	39	45 <sup>(1)</sup>	6	6		
	歯 科 衛 生 士	3	3	3	3				
	歯 科 技 工 士	1	1	1	1				
	理 学 療 法 士	25	28	20	22	5	6		
	作 業 療 法 士	7	6	6	5	1	1		
	公 認 心 理 師	3	3	3	3				
	言 語 聴 覚 士	7	7	7	7				
	臨 床 工 学 技 士	21	23	21	23				
	栄 養 士	9	11	8	10	1	1		
	胚 培 養 士	3	3	3	3				
	視 能 訓 練 士	2	2	2	2				
	遺伝カウンセラー	1	1	1	1				
医三	看 護 師	820	830 <sup>(10)</sup>	742	754 <sup>(10)</sup>	70	76 <sup>(1)</sup>		<sup>(1)</sup>
合 計		1,285	1343 <sup>(15)</sup>	1,160	1,215 <sup>(13)</sup>	115	118 <sup>(1)</sup>	10	10 <sup>(1)</sup>
会 計 年 度 任 用 職 員	専 門 診 療 医	1	1	1	1				
	専 門 診 療 歯 科 医		1		1				
	臨 床 研 修 医	30	26	30	26				
	臨 床 研 修 歯 科 医	1		1					
	調 剤 業 務 従 事 員	8	5	8	5				
	検 査 業 務 従 事 員	6	7 <sup>(1)</sup>	6	6 <sup>(1)</sup>		1		
	視能訓練業務従事員								
	診療放射線業務従事員	3	2 <sup>(1)</sup>	3	2 <sup>(1)</sup>				
	臨床工学業務従事員								
	臨床心理業務従事員								
	栄養業務従事員	3	2 <sup>(1)</sup>	2	1 <sup>(1)</sup>	1	1		
	チャイルド・ライフ・スペシャリスト	1	1	1	1				
	歯科衛生業務従事員	2	2	2	2				
	胚培養業務従事員	2		2					
職 員	遺伝カウンセリング業務従事員	1		1					
	看護業務従事員	55	48 <sup>(9)</sup>	41	33 <sup>(8)</sup>	14	15 <sup>(1)</sup>		
	病棟業務従事員	85	67	77	58	8	9		
	外来業務従事員	7	6	6	5	1	1		
	医療事務従事員	37	41 <sup>(2)</sup>	31	35 <sup>(2)</sup>	6	6		
	医療福祉相談員	3	1	2	1	1			
	病院安全管理推進員	3	3	3	3				
	病院施設管理業務従事員	4	4	4	4				
	病棟保育業務従事員	1	1	1	1				
	医師事務作業補助従事員	77	82	76	80	1	2		
	診療情報管理業務従事員	1	1	1	1				
	病診連携推進員	8	8	7	7	1	1		
	診療報酬事務専門指導員	1	1	1	1				
	救急業務従事員	3	3	3	3				
合 計		343	313 <sup>(14)</sup>	310	277 <sup>(13)</sup>	33	36 <sup>(1)</sup>		

注：常勤職員の（ ）内は、休職者・派遣等、会計年度任用職員の（ ）内はエルダー職員で外数。  
ただし、フルタイムのエルダー職員は常勤職員の内数。  
育休任期付職員、一般任期付職員を除く。

## 2 職種別職員平均年齢及び平均経験年数

区 分			広島病院	安芸津病院	本 庁	合計
平均年齢 (歳)	医 師	6	42.4	51.1	—	42.8
		5	43.3	48.0	—	43.5
		4	43.7	51.4	—	44.0
	看護師	6	35.9	41.1	—	36.4
		5	38.3	42.5	—	38.7
		4	38.1	41.0	—	38.4
	准看護師	6	—	—	—	—
		5	—	—	—	—
		4	—	—	—	—
	事務員	6	44.3	42.0	48.8	44.5
		5	44.3	42.0	37.1	42.6
		4	44.4	46.0	40.5	44.0
	医療技術員	6	34.3	39.6	53.0	34.8
		5	37.1	43.5	52.0	37.8
		4	36.8	43.2	39.0	37.4
	全職員	6	37.1	41.8	49.2	37.6
		5	39.2	43.1	38.0	39.5
		4	39.1	42.7	40.4	39.4
平均経験年数 (年)	医師	6	17.1	24.5	—	17.5
		5	17.5	21.4	—	17.7
		4	17.8	24.6	—	18.1
	看護師	6	14.8	20.1	—	15.3
		5	15.3	19.6	—	15.7
		4	15.2	18.5	—	15.5
	准看護師	6	—	—	—	—
		5	—	—	—	—
		4	—	—	—	—
	事務員	6	20.0	19.3	24.6	20.5
		5	19.7	19.4	16.2	19
		4	20.8	21.7	17.8	20.5
	医療技術員	6	12.4	18.0	31.0	13.0
		5	13.4	20.9	30.0	14.2
		4	13.1	20.8	17.0	13.9
	全職員	6	15.1	20.0	25.2	15.6
		5	15.6	20.0	17.1	16.0
		4	15.6	19.7	17.8	16.0

注：平均年齢は3月31日現在の職員数、平均経験年数は3月31日現在の経験年数(6か月以上は1年とみなす)による。

3月31日現在には当日付退職者を含む。

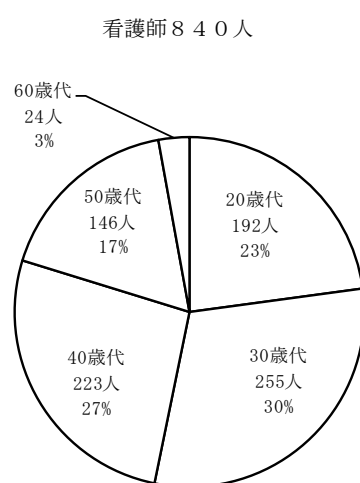
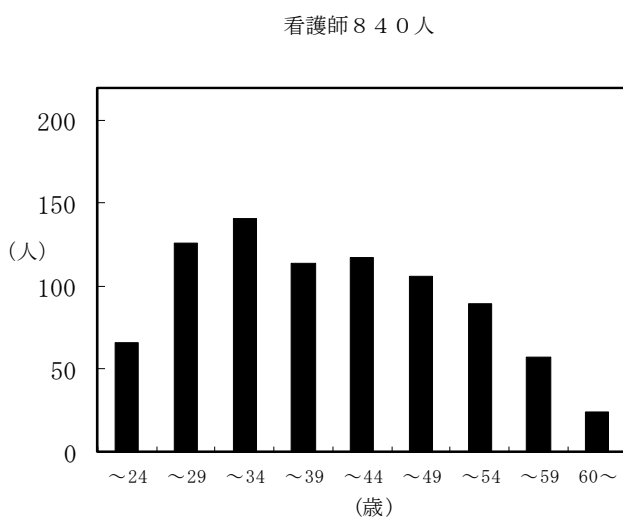
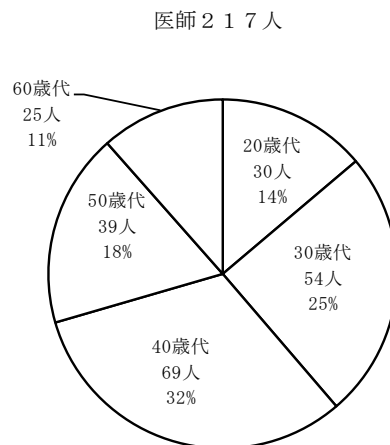
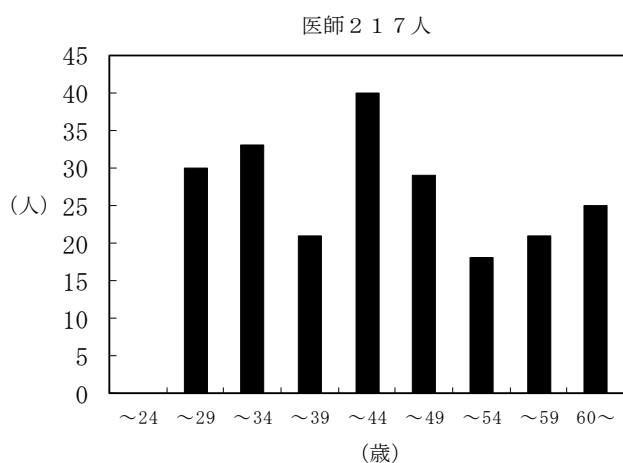
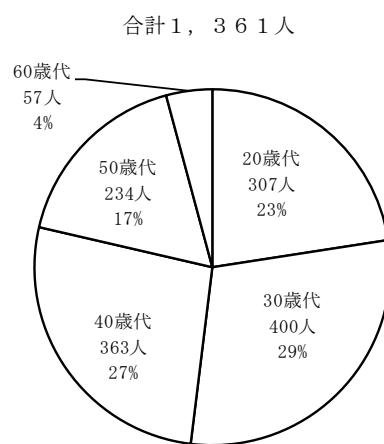
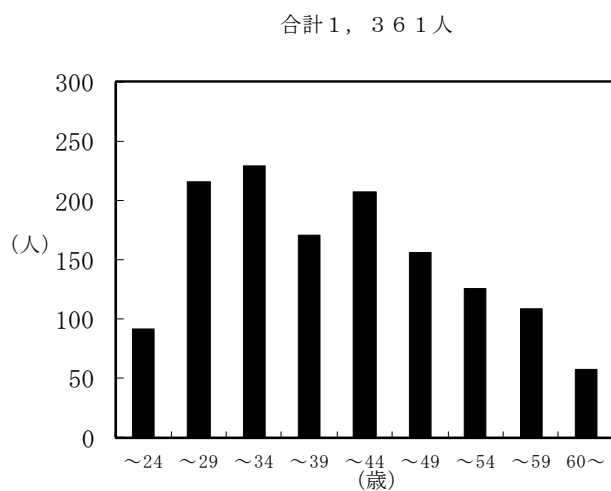
平均経験年数は医師については免許取得後、その他の職員については本県採用後の年数とした。

会計年度任用職員は含まない。

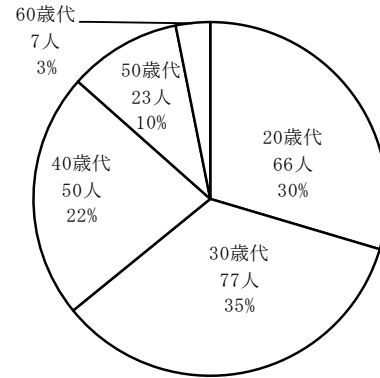
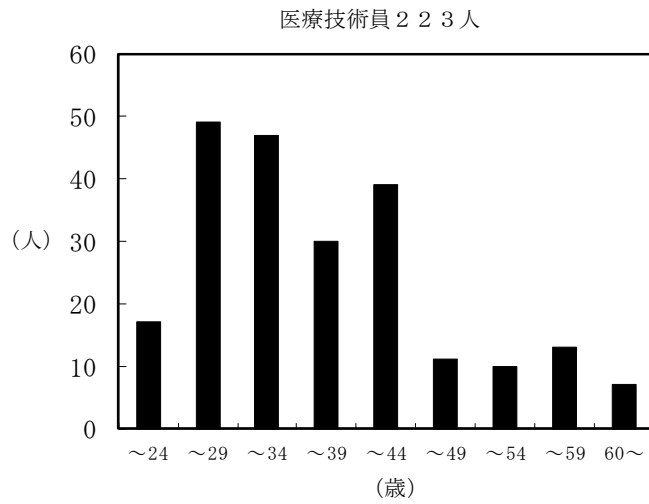
### 3 診療科別医師の異動状況

		(単位:人)	
診療科		年度	3月末現在
広島病院	院 長	1	2
	総合診療科	5	5
	消化器センター	5	5
	消化器内科	5	5
	内視鏡内科	8	8
	消化器・乳癌外科	9	9
	消化器内視鏡外科	5	5
	呼吸器センター	1	1
	呼吸器内科	6	6
	リウマチ科	2	2
	呼吸器外科	3	3
	内分泌内科	3	3
	臨床腫瘍科	5	5
	精神神経科	6	6
	整形外科	7	7
	形成外科	2	2
	皮膚科	3	3
	泌尿器科	4	4
	眼科	4	4
	耳鼻咽喉・頭頸部外科	5	5
	リハビリテーション科	1	1
	放射線診断科	5	5
	放射線治療科	1	1
	歯科・口腔外科	4	4
	麻酔科	12	12
	臨床研究検査科	1	1
	病理診断科	2	2
	栄養管理科	1	1
	臨床工学科		
	脳心臓血管センター	10	10
	脳神経内科	6	6
	脳神経外科	8	8
	心臓血管外科	3	3
	救命救急センター		
	救急科	9	9
	小児科	5	5
	小児腎臓科	2	2
	新生児科	9	9
	小児外科	3	3
	小児感覚器科	1	1
	産婦人科	6	6
	生殖医療科	2	2
	腎臓総合医療センター	4	4
	腎臓内科	4	4
	移植外科	3	3
	緩和ケア科	3	3
	患者総合支援センター	1	1
	へき地医療支援室		
	計	189	189
	臨床研修医	31	31
安芸津病院	院 長	1	1
	循環器内科		
	消化器内科	2	2
	一般内科	3	3
	小児科		
	外科	2	2
	整形外科	1	1
	緩和ケア外科	1	1
	産婦人科		
	眼科		
	耳鼻いんこう科		
	リハビリテーション科		
	放射線科		
	臨床検査科		
	計	10	10
	合計	199	199
	臨床研修医	30	30
広島病院	院 長	1	3
	総合診療科	5	5
	消化器センター	1	1
	消化器内科	4	4
	内視鏡内科	7	7
	消化器・乳癌外科	6	6
	消化器内視鏡外科	6	6
	呼吸器センター	1	1
	呼吸器内科	6	6
	リウマチ科	3	3
	呼吸器外科	3	3
	内分泌内科	4	4
	臨床腫瘍科	5	5
	精神神経科	6	6
	整形外科	7	7
	形成外科	2	2
	皮膚科	3	3
	泌尿器科	4	4
	眼科	4	4
	耳鼻咽喉・頭頸部外科	6	6
	リハビリテーション科	1	1
	放射線診断科	5	5
	放射線治療科	1	1
	歯科・口腔外科	4	4
	麻酔科	12	12
	臨床研究検査科	1	1
	病理診断科	2	2
	栄養管理科	1	1
	臨床工学科		
	脳心臓血管センター	9	9
	脳神経内科	7	7
	脳神経外科	8	8
	心臓血管外科	3	3
	救命救急センター	1	1
	救急科	9	9
	小児科	5	5
	小児腎臓科	2	2
	新生児科	9	9
	小児外科	3	3
	小児感覚器科	1	1
	産婦人科	7	7
	生殖医療科	3	3
	腎臓総合医療センター	4	4
	腎臓内科	4	4
	移植外科	3	3
	緩和ケア科	2	2
	患者総合支援センター	1	1
	へき地医療支援室		
	計	190	190
	臨床研修医	31	31
広島病院	院 長	1	4
	総合診療科	5	5
	消化器センター	1	1
	消化器内科	5	5
	内視鏡内科	7	7
	消化器・乳癌外科	9	9
	消化器内視鏡外科	5	5
	呼吸器センター	1	1
	呼吸器内科	7	7
	リウマチ科	3	3
	呼吸器外科	3	3
	内分泌内科	4	4
	臨床腫瘍科	4	4
	精神神経科	5	5
	整形外科	7	7
	形成外科	2	2
	皮膚科	3	3
	泌尿器科	4	4
	眼科	4	4
	耳鼻咽喉・頭頸部外科	6	6
	リハビリテーション科	1	1
	放射線診断科	5	5
	放射線治療科	1	1
	歯科・口腔外科	4	4
	麻酔科	12	12
	臨床研究検査科	1	1
	病理診断科	1	1
	栄養管理科		
	臨床工学科		
	脳心臓血管センター	10	10
	脳神経内科	7	7
	脳神経外科	7	7
	心臓血管外科	3	3
	救命救急センター	1	1
	救急科	10	10
	小児科	4	4
	小児腎臓科	2	2
	新生児科	8	8
	小児外科	3	3
	小児感覚器科	1	1
	産婦人科	7	7
	生殖医療科	2	2
	腎臓総合医療センター	6	6
	腎臓内科	2	2
	移植外科	2	2
	緩和ケア科	2	2
	周術期管理C	1	1
	患者総合支援センター	1	1
	へき地医療支援室		
	計	192	192
	臨床研修医	33	33
安芸津病院	院 長	1	5
	総合診療科	4	4
	消化器センター	1	1
	消化器内科	5	5
	内視鏡内科	7	7
	消化器・乳癌外科	10	10
	消化器内視鏡外科	5	5
	呼吸器センター	1	1
	呼吸器内科	7	7
	リウマチ科	4	4
	呼吸器外科	3	3
	内分泌内科	4	4
	臨床腫瘍科	4	4
	精神神経科	5	5
	整形外科	7	7
	形成外科	2	2
	皮膚科	3	3
	泌尿器科	5	5
	眼科	4	4
	耳鼻咽喉・頭頸部外科	6	6
	リハビリテーション科	1	1
	放射線診断科	6	6
	放射線治療科	2	2
	歯科・口腔外科	3	3
	麻酔科	11	11
	臨床研究検査科	1	1
	病理診断科	2	2
	栄養管理科		
	臨床工学科		
	脳心臓血管センター	10	10
	脳神経内科	7	7
	脳神経外科	7	7
	心臓血管外科	3	3
	救命救急センター	2	2
	救急科	8	8
	小児科	4	4
	小児腎臓科	2	2
	新生児科	10	10
	小児外科	3	3
	小児感覚器科	1	1
	産婦人科	8	8
	生殖医療科	2	2
	腎臓総合医療センター	6	6
	腎臓内科	2	2
	移植外科	2	2
	緩和ケア科	3	3
	周術期管理C		
	患者総合支援センター	1	1
	へき地医療支援室		
	計	197	197
	臨床研修医	32	32
安芸津病院	院 長	1	6
	総合診療科	4	4
	消化器センター	1	1
	消化器内科	3	3
	内視鏡内科	7	7
	消化器・乳癌外科	5	5
	消化器内視鏡外科	5	5
	呼吸器センター	1	1
	呼吸器内科	7	7
	リウマチ科	4	4
	呼吸器外科	3	3
	内分泌内科	4	4
	臨床腫瘍科	4	4
	精神神経科	5	5
	整形外科	7	7
	形成外科	2	2
	皮膚科	3	3
	泌尿器科	5	5
	眼科	4	4
	耳鼻咽喉・頭頸部外科	6	6
	リハビリテーション科	1	1
	放射線診断科	6	6
	放射線治療科	2	2
	歯科・口腔外科	3	3
	麻酔科	11	11
	臨床研究検査科	1	1
	病理診断科	2	2
	栄養管理科		
	臨床工学科		
	脳心臓血管センター	10	10
	脳神経内科	7	7
	脳神経外科	7	7
	心臓血管外科	3	3
	救命救急センター	2	2
	救急科	8	8
	小児科	4	4
	小児腎臓科	2	2
	新生児科	10	10
	小児外科	3	3
	小児感覚器科	1	1
	産婦人科	8	8
	生殖医療科	2	2
	腎臓総合医療センター	6	6
	腎臓内科	2	2
	移植外科	2	2
	緩和ケア科	3	3
	周術期管理C		
	患者総合支援センター	1	1
	へき地医療支援室		
	計	197	197
	臨床研修医	32	32
安芸津病院	院 長	1	6
	総合診療科	4	4
	消化器センター	1	1
	消化器内科	3	3
	内視鏡内科	7	7
	消化器・乳癌外科	5	5
	消化器内視鏡外科	5	5
	呼吸器センター	1	1
	呼吸器内科	7	7
	リウマチ科	4	4
	呼吸器外科	3	3
	内分泌内科	4	4
	臨床腫瘍科	4	4
	精神神経科	5	5
	整形外科	7	7
	形成外科	2	2
	皮膚科	3	3
	泌尿器科	5	5
	眼科	4	4
	耳鼻咽喉・頭頸部外科	6	6
	リハビリテーション科	1	1
	放射線診断科	6	6
	放射線治療科	2	2
	歯科・口腔外科	3	3
	麻酔科	11	11
	臨床研究検査科	1	1
	病理診断科	2	2
	栄養管理科		
	臨床工学科		
	脳心臓血管センター	10	10
	脳神経内科	7	7
	脳神経外科	7	7
	心臓血管外科	3	3
	救命救急センター	2	2
	救急科	8	8
	小児科	4	4
	小児腎臓科	2	2
	新生児科	10	10
	小児外科	3	3
	小児感覚器科	1	1
	産婦人科	8	8
	生殖医療科	2	2
	腎臓総合医療センター	6	6
	腎臓内科	2	2
	移植外科	2	2
	緩和ケア科	3	3
	周術期管理C		
	患者総合支援センター	1	1
	へき地医療支援室		
	計	203	203
	臨床研修医	30	30
安芸津病院	院 長	1	6
	循環器内科		
	消化器内科	2	2
	一般内科	3	3
	小児科		
	外科	2	2
	整形外科	1	1
	緩和ケア外科	1	1
	産婦人科		
	眼科		
	耳鼻いんこう科		
	リハビリテーション科		
	放射線科		
	臨床検査科		
	計	9	9
	合計	212	212
	臨床研修医	30	30

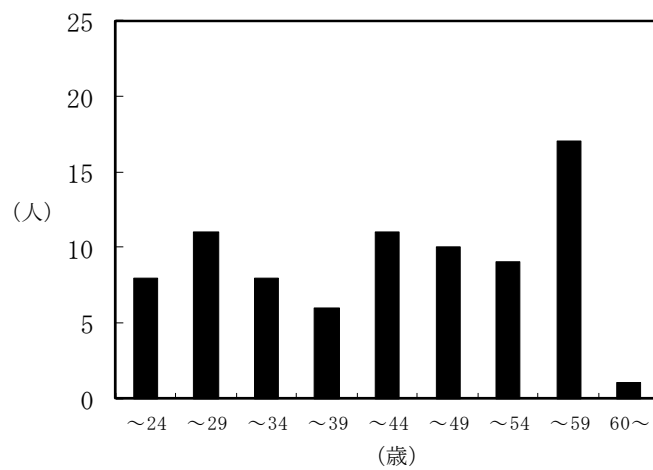
#### 4 職種別職員年齢構成表 (令和7年3月31日現在)



医療技術員 223人



事務員 81人



事務員 81人

