

2020年基準

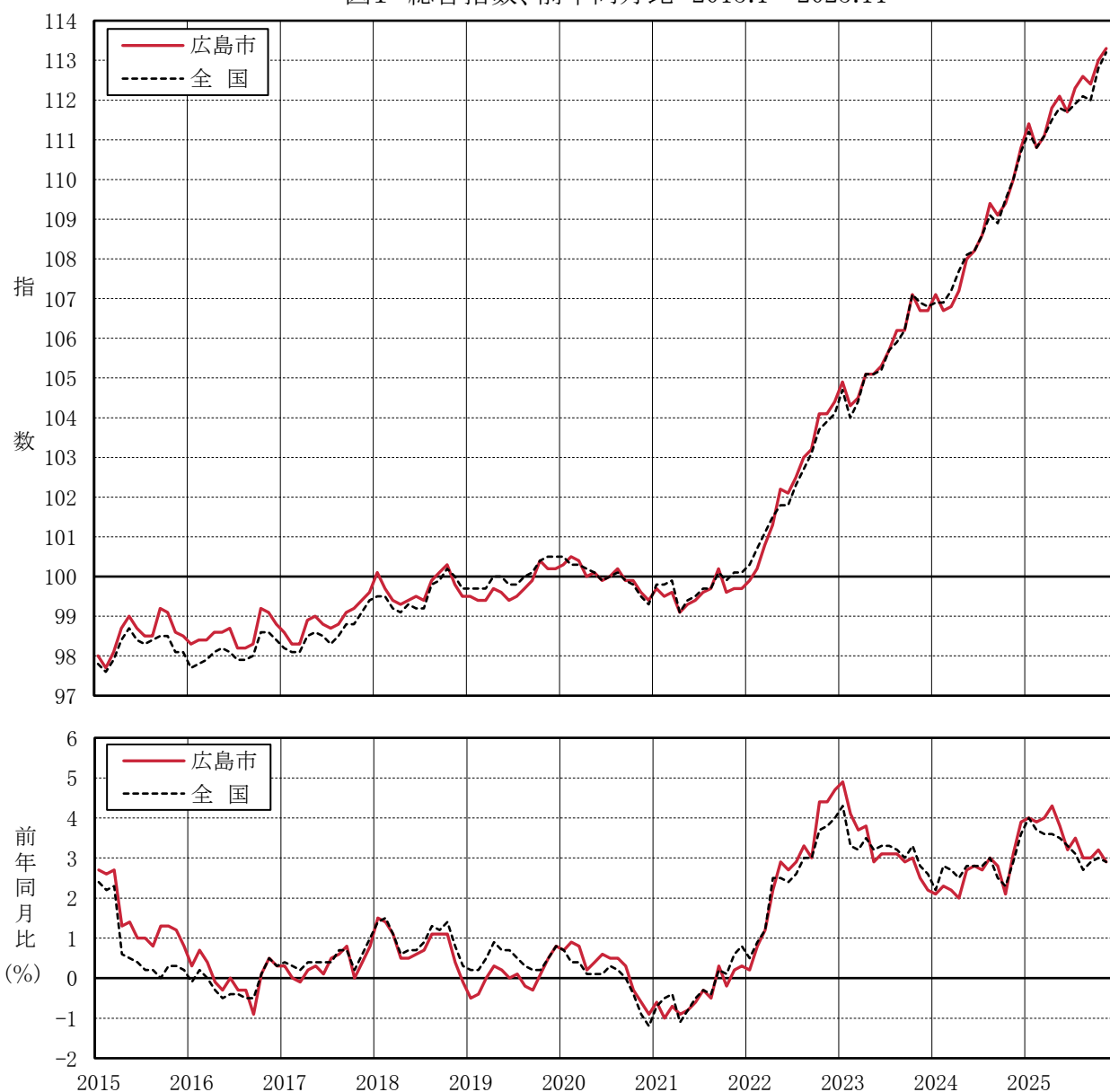
## 消費者物価指数

(小売物価統計調査結果)

2025年(令和7年)11月分

広島市 総合指数	113.3	(2020年=100)
前年同月比	2.9 %	前月比 0.3 %

図1 総合指数、前年同月比 2015.1～2025.11



【広島市の消費者物価指数】 2025 年 11 月 (2020 年=100)

1 概況

	指数	前年同月比 (%)	ポイント	前月比 (%)	ポイント
総合指数	113.3	2.9	49 か月連続の上昇	0.3	2か月連続の上昇
生鮮食品を除く総合指数	112.4	3.2	49 か月連続の上昇	0.3	2か月連続の上昇
生鮮食品及びエネルギーを除く総合指数	111.8	3.2	44 か月連続の上昇	0.0	前月と同水準

図2 総合指数、前年同月比の推移 2022.1～2025.11

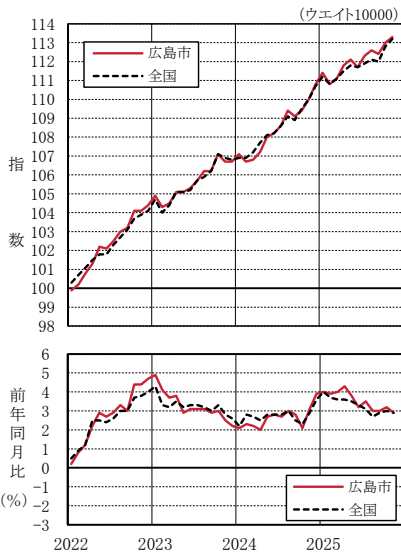


図3 生鮮食品を除く総合指数、前年同月比の推移 2022.1～2025.11

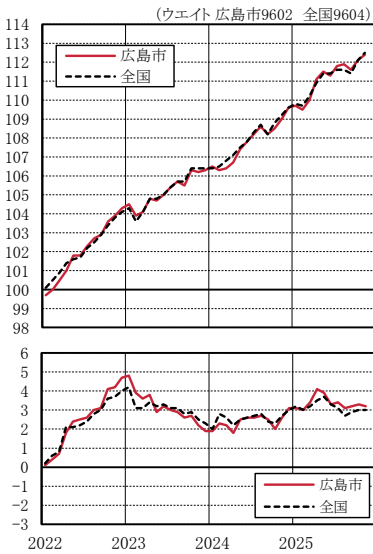
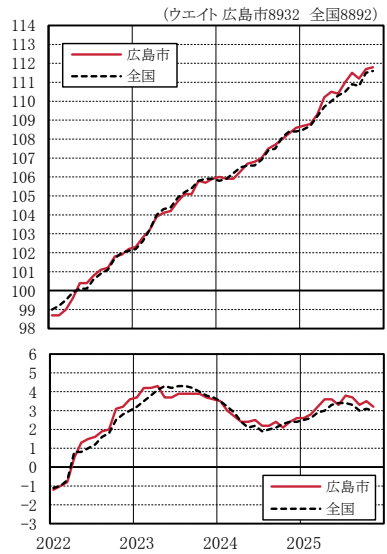


図4 生鮮食品及びエネルギーを除く総合指数、前年同月比の推移 2022.1～2025.11



(注)前年同月比は各基準年の公表値による。

2 前年同月との比較  
～食料は上昇 教育は下落～

表1 10大費目指数、前年同月比、寄与度

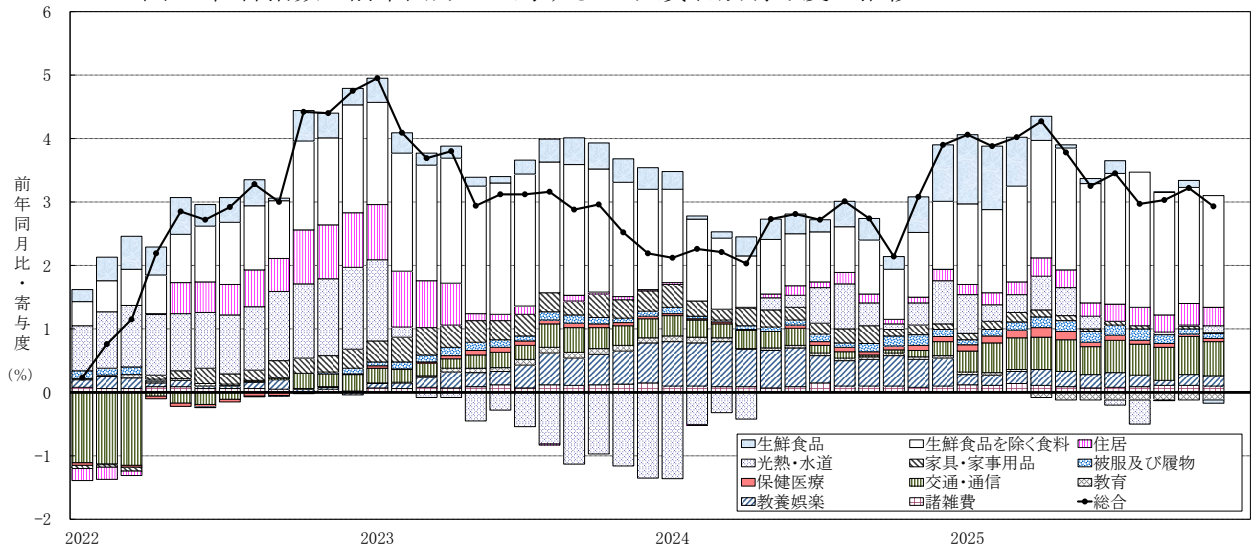
原数値	総合	食料	生鮮食品	生鮮食品を除く食料	住居	光熱・水道	家具・家事用品	被服及び履物	保健医療	交通・通信	教育	教養娯楽	諸雑費	エネルギー
指数	113.3	130.4	134.0	129.8	105.5	112.7	121.2	112.8	102.6	100.9	99.9	114.5	107.1	121.0
前年同月比 (%)	2.9	5.9	▲1.0	7.3	1.5	1.7	0.3	2.1	1.1	4.1	▲3.7	1.7	1.6	2.2
寄与度	2.9	1.71	▲0.05	1.76	0.29	0.11	0.01	0.08	0.05	0.54	▲0.12	0.16	0.10	0.16

(注1) 寄与度は、物価全体(総合)の上昇(下落)に、各費目がどれだけ影響したかを示したもの。  
本来、寄与度の合計は、総合指数の前(年同)月に対する変化率となるが、四捨五入の関係で一致しない場合がある。  
(注2) エネルギーは、光熱・水道のうち電気代、都市ガス代、プロパンガス、灯油と交通・通信のうちガソリン。

表2 総合指数の前年同月比に寄与した主な内訳

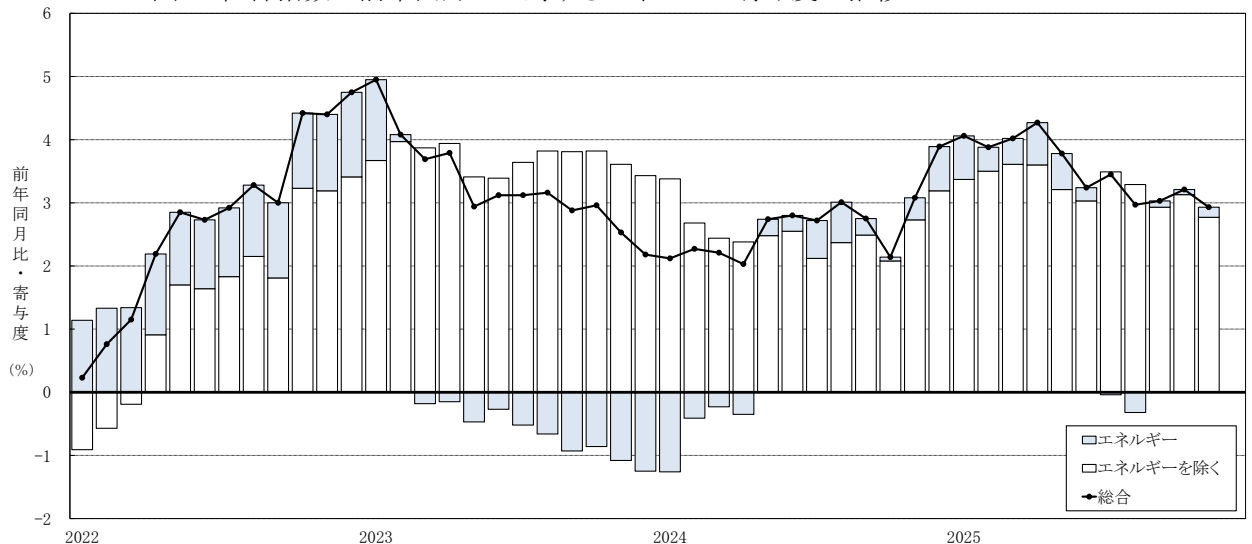
上 昇		下 落	
中分類 (主な品目)	寄与度	中分類 (主な品目)	寄与度
穀類(うるち米(コシヒカリを除く) 等)	0.44	授業料等(高等学校授業料(公立) 等)	▲ 0.15
菓子類(チョコレート 等)	0.27	野菜・海藻(キャベツ 等)	▲ 0.05
調理食品(無菌包装米飯 等)	0.25	果物(みかん 等)	▲ 0.04
自動車等関係費(自動車保険料(任意) 等)	0.25	教養娯楽用耐久財(タブレット端末 等)	▲ 0.03
通信(通信料(携帯電話) 等)	0.21	寝具類(ベッド 等)	▲ 0.01

図5 総合指数の前年同月比に対する10大費目別寄与度の推移 2022.1～2025.11



(注) 前年同月比、寄与度は、各基準年の公表値による。

図6 総合指数の前年同月比に対するエネルギー寄与度の推移 2022.1～2025.11



(注) エネルギーは、光熱・水道のうち電気代、都市ガス代、プロパンガス、灯油と交通・通信のうちガソリン。

### 3 前月との比較

～光熱・水道は上昇 教養娯楽は下落～

表3 10大費目指数の前月比、寄与度

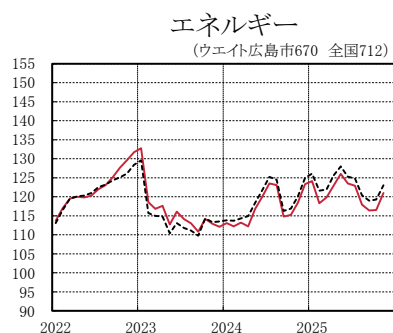
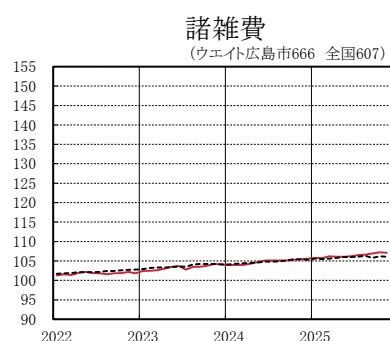
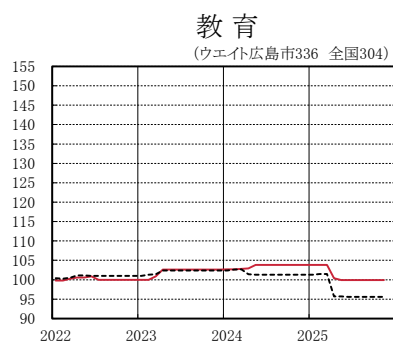
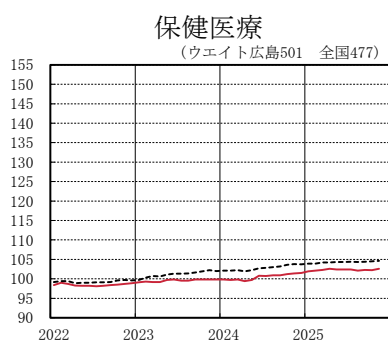
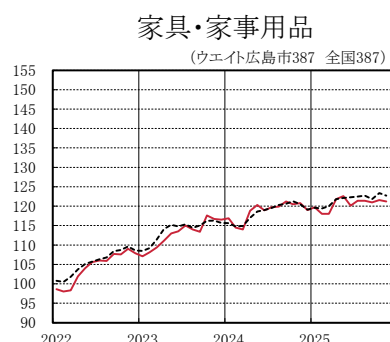
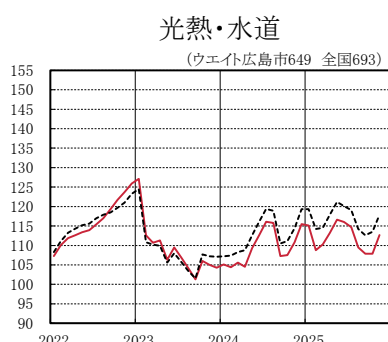
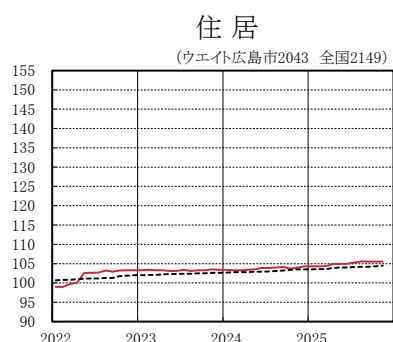
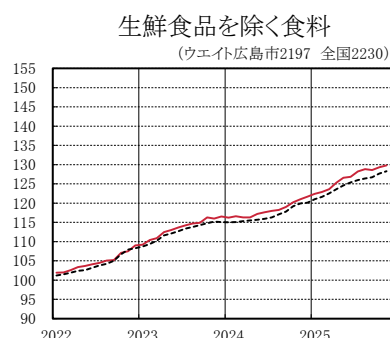
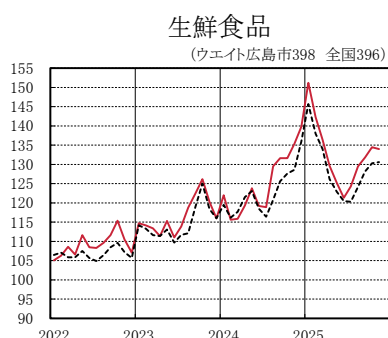
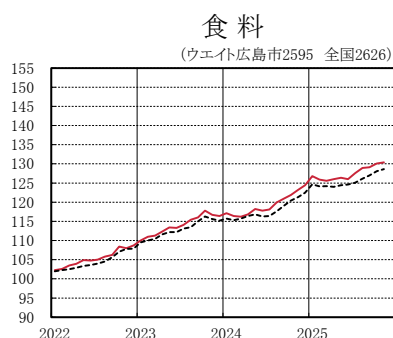
原数値	総合	食料	生鮮食品	生鮮食品を除く食料	住居	光熱・水道	家具・家事用品	被服及び履物	保健医療	交通・通信	教育	教養娯楽	諸雑費	エネルギー
前月比(%)	0.3	0.3	▲0.4	0.4	0.0	4.4	▲0.3	0.1	0.4	▲0.2	0.0	▲0.7	▲0.1	3.9
寄与度	0.3	0.08	▲0.02	0.10	0.00	0.27	▲0.01	0.00	0.02	▲0.03	0.00	▲0.07	▲0.01	0.27

表4 総合指数の前月比に寄与した主な内訳

上 昇		下 落	
中分類 (主な品目)	寄与度	中分類 (主な品目)	寄与度
電気代(電気代)	0.22	果物	▲ 0.08
魚介類(ぶり 等)	0.06	教養娯楽用品(競技用靴 等)	▲ 0.04
ガス代(都市ガス代 等)	0.05	自動車等関係費(ドライブレコーダー 等)	▲ 0.03
油脂・調味料(食用油 等)	0.03	家事用消耗品(トイレトペーパー 等)	▲ 0.02
肉類(豚肉(国産品) 等)	0.03	寝具類(ベッド 等)	▲ 0.01

図7 10大費目指数の推移 2022.1～2025.11

広島市 — 全国 - - - -



生 鮮 食 品	
費 目	中 分 類 (小 分 類)
食 料	魚 介 類 (生鮮魚介)
	野菜・海藻 (生鮮野菜)
	果 物 (生鮮果物)

生鮮食品を除く食料	
(食 料) - (生 鮮 食 品)	

エ ネ ル ギ ー	
費 目	中分類 (品 目)
光熱・水道	電気代 (電気代)
	ガス代 (都市ガス代) (プロパンガス)
	他の光熱 (灯油)
交通・通信	自動車等関係費 (ガソリン)

[参考] 【福山市の消費者物価指数】 2025 年 11 月 (2020 年=100)

1 概況

	指数	前年同月比 (%)	ポイント	前月比 (%)	ポイント
総合指数	111.9	2.8	49 か月連続の上昇	0.3	2か月連続の上昇
生鮮食品を除く総合指数	111.1	2.9	49 か月連続の上昇	0.3	2か月連続の上昇
生鮮食品及びエネルギーを除く総合指数	110.2	3.0	44 か月連続の上昇	0.1	2か月連続の上昇

2 前年同月との比較、前月との比較

～前年同月比は食料が上昇 教育が下落

前月比は光熱・水道が上昇 交通・通信が下落～

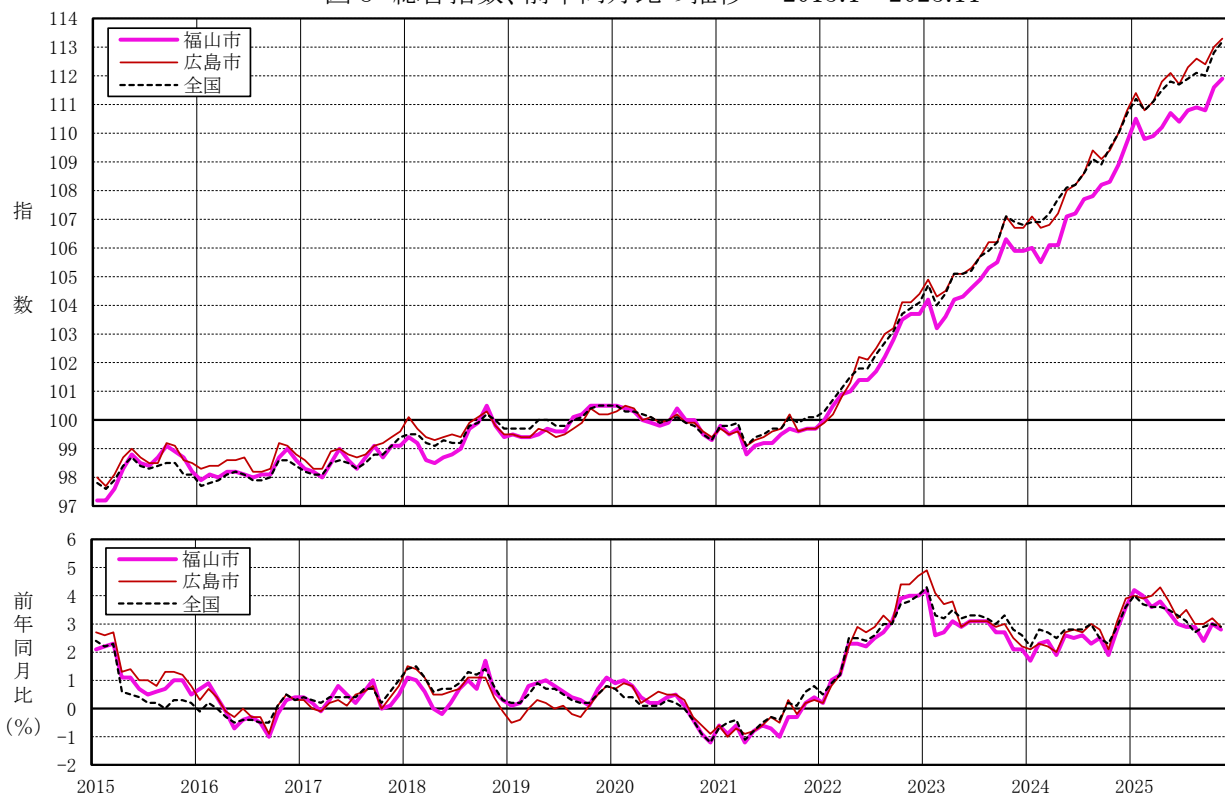
表 5 10 大費目指数、前年同月比、前月比、寄与度

原数値	総合	食料	住居	光熱・水道	家具・家事用品	被服及び履物	保健医療	交通・通信	教育	教養娯楽	諸雑費
ウェイト	10000	2565	1945	711	414	345	465	1706	283	892	673
指数	111.9	129.1	101.2	112.8	125.1	113.5	103.0	101.8	94.0	112.7	105.8
前年同月比 (%)	2.8	5.6	1.3	1.8	3.4	2.3	1.1	3.8	▲ 9.6	1.3	1.2
寄与度	2.8	1.84	0.25	0.06	0.08	0.07	0.05	0.67	▲ 0.26	0.13	0.10
前月比 (%)	0.3	0.5	▲ 0.1	3.8	0.7	0.1	0.2	▲ 0.5	0.0	▲ 0.7	▲ 0.4
寄与度	0.3	0.15	▲ 0.02	0.27	0.03	0.00	0.01	▲ 0.07	0.00	▲ 0.06	▲ 0.03

(注) 寄与度は、物価全体(総合)の上昇(下落)に、各費目がどれだけ影響したかを示したもの。

本来、寄与度の合計は、総合指数の前(年同)月に対する変化率となるが、四捨五入の関係で一致しない場合がある。

図 8 総合指数、前年同月比の推移 2015.1～2025.11



(注) 前年同月比は各基準年の公表値による。

第1-1表 10 大 費 目 指 数

年 月	総 合			生鮮食品を除く総合			生 鮮 食 品 及 び エネルギーを除く総合			食料(酒類を除く)及び エネルギーを除く総合		
	指数	前月比 (%)	前年(同月)比 (%)	指数	前月比 (%)	前年(同月)比 (%)	指数	前月比 (%)	前年(同月)比 (%)	指数	前月比 (%)	前年(同月)比 (%)
2022年 平均	102.3	-	2.7	102.0	-	2.5	100.5	-	1.3	99.2	-	0.3
2023年	105.6	-	3.3	105.2	-	3.1	104.4	-	3.9	101.6	-	2.4
2024年	108.4	-	2.6	107.8	-	2.4	107.0	-	2.5	103.6	-	2.0
2025年												
2022年 1 月	99.9	0.3	0.2	99.7	0.1	0.1	98.7	0.0	▲ 1.2	97.7	▲ 0.2	▲ 2.1
2	100.2	0.3	0.8	100.0	0.3	0.4	98.7	0.0	▲ 1.0	97.7	0.0	▲ 2.1
3	100.8	0.6	1.2	100.5	0.5	0.7	99.0	0.3	▲ 0.8	97.9	0.3	▲ 1.9
4	101.3	0.5	2.2	101.0	0.6	1.8	99.6	0.6	0.5	98.4	0.5	▲ 0.2
5	102.2	0.9	2.9	101.8	0.7	2.4	100.4	0.8	1.3	99.3	0.9	0.5
6	102.1	▲ 0.1	2.7	101.8	0.0	2.5	100.4	0.0	1.5	99.2	▲ 0.1	0.6
7	102.5	0.5	2.9	102.3	0.5	2.6	100.8	0.4	1.6	99.6	0.4	0.7
8	103.0	0.4	3.3	102.7	0.4	3.0	101.1	0.3	1.9	99.9	0.2	1.0
9	103.2	0.2	3.0	102.9	0.2	3.1	101.2	0.1	2.0	99.9	0.0	1.3
10	104.1	0.8	4.4	103.6	0.7	4.1	101.8	0.6	3.1	100.1	0.2	2.0
11	104.1	0.1	4.4	103.9	0.3	4.2	101.9	0.2	3.2	100.2	0.1	2.2
12	104.4	0.2	4.7	104.3	0.4	4.7	102.2	0.3	3.6	100.1	▲ 0.1	2.3
2023年 1 月	104.9	0.5	4.9	104.5	0.2	4.8	102.3	0.1	3.7	100.2	0.1	2.6
2	104.3	▲ 0.5	4.1	103.9	▲ 0.5	3.9	102.8	0.5	4.2	100.4	0.2	2.8
3	104.5	0.2	3.7	104.1	0.2	3.6	103.2	0.4	4.2	100.8	0.3	2.9
4	105.1	0.6	3.8	104.8	0.7	3.8	103.9	0.7	4.3	101.2	0.4	2.8
5	105.1	0.0	2.9	104.7	▲ 0.1	2.9	104.1	0.2	3.7	101.4	0.1	2.0
6	105.3	0.1	3.1	105.0	0.3	3.2	104.2	0.0	3.7	101.2	▲ 0.2	2.0
7	105.7	0.4	3.1	105.4	0.3	3.0	104.7	0.5	3.9	101.8	0.6	2.2
8	106.2	0.5	3.1	105.7	0.3	2.9	105.1	0.4	3.9	102.1	0.3	2.3
9	106.2	0.0	2.9	105.5	▲ 0.2	2.6	105.1	0.0	3.9	102.0	▲ 0.1	2.1
10	107.1	0.9	3.0	106.3	0.8	2.7	105.8	0.6	3.9	102.5	0.4	2.4
11	106.7	▲ 0.4	2.5	106.2	▲ 0.2	2.2	105.7	▲ 0.1	3.7	102.5	0.0	2.2
12	106.7	▲ 0.1	2.2	106.3	0.1	1.9	105.9	0.2	3.6	102.5	0.1	2.4
2024年 1 月	107.1	0.4	2.1	106.5	0.2	1.9	106.0	0.1	3.5	102.8	0.2	2.5
2	106.7	▲ 0.4	2.3	106.3	▲ 0.1	2.3	105.9	▲ 0.1	3.0	102.5	▲ 0.2	2.1
3	106.8	0.1	2.2	106.4	0.1	2.2	105.9	0.0	2.7	102.7	0.1	1.9
4	107.2	0.4	2.0	106.7	0.3	1.8	106.3	0.4	2.4	103.2	0.5	2.0
5	108.0	0.7	2.7	107.4	0.6	2.5	106.7	0.3	2.4	103.4	0.2	2.0
6	108.2	0.2	2.8	107.8	0.3	2.6	106.8	0.2	2.5	103.4	0.1	2.2
7	108.6	0.4	2.7	108.2	0.4	2.6	107.0	0.2	2.2	103.6	0.1	1.8
8	109.4	0.7	3.0	108.6	0.4	2.7	107.5	0.4	2.2	104.1	0.5	1.9
9	109.1	▲ 0.3	2.8	108.2	▲ 0.4	2.5	107.7	0.2	2.4	104.1	0.0	2.0
10	109.4	0.3	2.1	108.5	0.3	2.0	108.0	0.3	2.1	104.2	0.1	1.7
11	110.0	0.5	3.1	109.0	0.4	2.6	108.3	0.2	2.4	104.2	0.1	1.7
12	110.8	0.7	3.9	109.6	0.6	3.1	108.6	0.3	2.6	104.5	0.2	1.9
2025年 1 月	111.4	0.5	4.0	109.7	0.1	3.1	108.7	0.1	2.6	104.3	▲ 0.1	1.5
2	110.8	▲ 0.5	3.9	109.5	▲ 0.2	3.0	108.8	0.1	2.8	104.4	0.0	1.8
3	111.1	0.3	4.0	110.0	0.5	3.4	109.3	0.4	3.2	104.8	0.4	2.0
4	111.8	0.6	4.3	111.1	0.9	4.1	110.2	0.8	3.6	105.4	0.6	2.1
5	112.1	0.3	3.8	111.5	0.4	3.9	110.5	0.3	3.6	105.4	0.0	1.9
6	111.7	▲ 0.3	3.2	111.3	▲ 0.2	3.3	110.4	▲ 0.1	3.3	105.2	▲ 0.2	1.7
7	112.3	0.6	3.5	111.8	0.5	3.4	111.0	0.6	3.8	105.6	0.4	2.0
8	112.6	0.3	3.0	111.9	0.1	3.1	111.5	0.4	3.7	106.0	0.4	1.9
9	112.4	▲ 0.2	3.0	111.6	▲ 0.3	3.2	111.2	▲ 0.2	3.3	105.8	▲ 0.2	1.6
10	113.0	0.5	3.2	112.1	0.4	3.3	111.7	0.5	3.5	106.2	0.4	1.9
11	113.3	0.3	2.9	112.4	0.3	3.2	111.8	0.0	3.2	106.0	▲ 0.1	1.7
12												

(注1) 前年(同月)比は各基準年の公表値による。

(注2) 生鮮食品…生鮮魚介、生鮮野菜、生鮮果物

## (広島市)

2020年＝100

食料	生鮮食品	生鮮食品を除く食料	住居	光熱・水道	家具・家事用品	被服及び履物	保健医療	交通・通信	教育	教養娯楽	諸雑費	エネルギー
105.3	109.1	104.7	101.8	116.0	104.2	101.4	98.5	93.4	100.2	102.7	101.8	122.4
114.0	116.5	113.5	103.3	108.8	112.9	104.3	99.5	95.1	102.0	106.2	103.3	116.0
119.3	125.2	118.2	103.7	109.6	118.7	107.1	100.5	96.5	103.4	112.2	104.8	117.2
102.3	105.1	101.9	99.0	107.3	98.6	101.2	98.4	92.5	99.8	101.9	101.3	113.7
102.6	106.3	102.0	99.0	110.1	98.0	99.9	99.0	92.7	99.8	102.2	101.6	117.0
103.5	108.6	102.6	99.7	111.9	98.3	101.3	98.7	93.0	100.3	102.1	101.4	119.5
103.9	106.6	103.4	100.1	112.6	101.9	101.5	98.3	92.9	100.6	103.0	101.9	120.0
104.9	111.6	103.7	102.6	113.4	104.0	101.5	98.2	92.6	100.6	103.2	102.2	119.8
104.8	108.5	104.1	102.6	113.9	105.6	101.0	98.2	92.5	100.9	102.2	101.9	120.3
105.0	108.3	104.5	102.7	115.4	106.0	100.0	98.1	94.0	100.0	103.3	101.8	122.0
105.8	109.6	105.1	103.2	117.0	105.9	98.3	98.2	93.9	100.0	104.6	101.6	123.1
106.2	111.6	105.2	102.9	119.3	107.7	101.5	98.4	93.8	100.0	103.4	101.8	125.1
108.4	115.4	107.1	103.2	121.7	107.6	102.5	98.5	94.2	100.0	102.7	101.9	127.6
108.0	110.5	107.5	103.3	123.7	109.0	103.5	98.7	94.1	100.0	102.0	102.2	129.6
108.7	107.1	109.0	103.3	125.9	107.9	104.2	98.9	94.1	100.0	101.6	101.8	131.7
110.0	114.7	109.2	103.3	127.1	107.1	102.8	99.1	94.0	100.0	102.6	102.4	132.8
111.0	114.2	110.4	103.4	112.6	108.1	102.8	99.3	94.0	100.0	103.1	102.5	118.6
111.3	113.4	110.9	103.3	110.7	109.4	104.3	99.2	94.3	100.9	103.7	102.6	116.8
112.3	111.4	112.5	103.3	111.3	111.1	105.1	99.2	94.0	102.6	105.7	103.0	117.6
113.4	115.3	113.0	103.1	106.3	113.0	105.1	99.7	94.0	102.6	105.6	103.5	112.7
113.3	111.0	113.7	103.1	109.5	113.5	104.5	99.8	94.1	102.6	104.4	103.7	116.1
114.1	113.9	114.2	103.4	106.9	115.0	102.3	99.5	95.5	102.6	107.1	102.8	114.1
115.4	118.8	114.7	103.1	104.1	114.0	101.8	99.5	96.4	102.6	110.0	103.5	113.0
116.0	122.5	114.9	103.3	101.3	113.4	105.1	99.8	96.4	102.6	108.1	103.5	110.8
117.8	126.2	116.3	103.3	106.0	117.6	105.4	99.8	96.5	102.6	108.0	103.8	114.2
116.7	120.3	116.0	103.5	105.0	116.7	105.5	99.8	96.2	102.6	107.8	104.2	112.9
116.4	116.0	116.5	103.4	104.3	116.5	106.4	99.8	96.2	102.6	108.5	104.1	112.1
117.1	122.0	116.2	103.4	105.1	116.9	105.7	99.8	96.2	102.7	110.3	103.9	113.1
116.4	115.6	116.6	103.3	104.4	114.5	103.9	99.7	95.9	102.7	110.6	104.0	112.2
116.2	115.9	116.3	103.3	105.6	114.0	105.1	99.8	95.9	102.8	111.5	104.0	113.2
116.8	119.3	116.3	103.4	104.5	118.8	106.9	99.4	96.0	102.9	112.1	104.3	112.2
118.2	123.8	117.2	103.5	109.3	120.3	107.1	99.7	95.8	103.8	112.2	104.7	116.8
117.8	119.2	117.6	103.9	112.6	118.9	106.9	100.8	96.0	103.8	111.2	105.1	120.1
118.1	118.9	118.0	103.9	116.1	119.7	105.9	100.7	96.3	103.8	111.9	105.1	123.5
119.9	129.5	118.2	104.0	115.8	119.9	104.0	100.9	97.1	103.8	114.5	105.1	123.1
120.9	131.6	119.0	104.1	107.3	121.2	109.0	100.9	96.6	103.8	112.8	105.1	114.8
121.9	131.6	120.2	103.7	107.5	120.5	110.2	101.2	96.8	103.8	113.3	105.3	115.2
123.2	135.3	121.0	104.0	110.8	120.8	110.4	101.4	96.9	103.8	112.7	105.4	118.4
124.4	139.8	121.7	104.3	115.5	119.0	109.8	101.5	97.8	103.8	113.4	105.6	123.3
126.8	151.2	122.4	104.3	115.1	119.7	108.0	101.9	98.5	103.8	112.1	105.8	124.1
125.9	142.3	122.9	104.3	108.8	118.0	106.8	102.1	99.2	103.8	112.4	105.7	118.3
125.6	136.4	123.6	104.4	110.3	118.0	108.9	102.3	99.4	103.8	113.6	106.2	119.8
126.0	129.6	125.3	104.9	113.2	121.8	112.0	102.6	99.6	100.4	115.0	106.1	122.9
126.4	125.2	126.6	104.9	116.6	122.6	112.1	102.4	99.4	99.9	114.9	106.1	126.0
126.0	121.3	126.8	105.0	116.0	120.1	111.9	102.4	99.2	99.9	113.6	106.2	123.5
127.6	124.3	128.2	105.3	114.7	121.4	110.8	102.4	100.0	99.9	114.5	106.5	122.9
128.9	129.5	128.8	105.6	109.5	121.4	109.5	102.1	100.6	99.9	116.5	106.6	117.9
129.1	131.8	128.6	105.5	107.9	121.0	113.1	102.3	100.4	99.9	113.7	106.9	116.4
130.1	134.5	129.3	105.5	107.9	121.6	112.7	102.2	101.1	99.9	115.3	107.2	116.5
130.4	134.0	129.8	105.5	112.7	121.2	112.8	102.6	100.9	99.9	114.5	107.1	121.0

(注3) エネルギー…電気代、都市ガス代、プロパンガス、灯油、ガソリン

第1-2表 10 大 費 目 指 数

年 月	総 合			生鮮食品を除く総合			生 鮮 食 品 及 び エネルギーを除く総合			食料(酒類を除く)及び エネルギーを除く総合		
	指数	前月比 (%)	前年(同月)比 (%)	指数	前月比 (%)	前年(同月)比 (%)	指数	前月比 (%)	前年(同月)比 (%)	指数	前月比 (%)	前年(同月)比 (%)
2022年 平均	102.3	-	2.5	102.1	-	2.3	100.5	-	1.1	99.4	-	0.1
2023年	105.6	-	3.2	105.2	-	3.1	104.5	-	4.0	101.9	-	2.5
2024年	108.5	-	2.7	107.9	-	2.5	107.0	-	2.4	103.8	-	1.9
2025年												
2022年 1 月	100.3	0.3	0.5	100.1	0.0	0.2	99.0	▲ 0.1	▲ 1.1	98.3	▲ 0.2	▲ 1.9
2	100.7	0.4	0.9	100.5	0.4	0.6	99.2	0.1	▲ 1.0	98.4	0.1	▲ 1.8
3	101.1	0.4	1.2	100.9	0.5	0.8	99.5	0.3	▲ 0.7	98.7	0.3	▲ 1.6
4	101.5	0.4	2.5	101.4	0.4	2.1	99.9	0.4	0.8	99.0	0.4	0.1
5	101.8	0.3	2.5	101.6	0.2	2.1	100.1	0.2	0.8	99.2	0.2	0.2
6	101.8	0.0	2.4	101.7	0.1	2.2	100.1	0.0	1.0	99.1	▲ 0.1	0.2
7	102.3	0.5	2.6	102.2	0.5	2.4	100.6	0.5	1.2	99.5	0.4	0.4
8	102.7	0.4	3.0	102.5	0.3	2.8	100.9	0.3	1.6	99.7	0.2	0.7
9	103.1	0.4	3.0	102.9	0.3	3.0	101.1	0.3	1.8	99.8	0.1	0.9
10	103.7	0.6	3.7	103.4	0.6	3.6	101.7	0.6	2.5	100.1	0.3	1.5
11	103.9	0.2	3.8	103.8	0.4	3.7	102.0	0.3	2.8	100.1	0.0	1.5
12	104.1	0.2	4.0	104.1	0.2	4.0	102.1	0.1	3.0	100.1	0.0	1.6
2023年 1 月	104.7	0.5	4.3	104.3	0.2	4.2	102.2	0.1	3.2	100.2	0.1	1.9
2	104.0	▲ 0.6	3.3	103.6	▲ 0.6	3.1	102.6	0.4	3.5	100.5	0.3	2.1
3	104.4	0.4	3.2	104.1	0.5	3.1	103.2	0.6	3.8	101.0	0.5	2.3
4	105.1	0.6	3.5	104.8	0.7	3.4	104.0	0.7	4.1	101.5	0.6	2.5
5	105.1	0.1	3.2	104.8	0.0	3.2	104.3	0.3	4.3	101.9	0.3	2.6
6	105.2	0.1	3.3	105.0	0.2	3.3	104.4	0.0	4.2	101.7	▲ 0.2	2.6
7	105.7	0.5	3.3	105.4	0.4	3.1	104.9	0.5	4.3	102.2	0.5	2.7
8	105.9	0.3	3.2	105.7	0.2	3.1	105.2	0.3	4.3	102.5	0.3	2.7
9	106.2	0.3	3.0	105.7	0.0	2.8	105.4	0.1	4.2	102.5	0.0	2.6
10	107.1	0.9	3.3	106.4	0.7	2.9	105.8	0.4	4.0	102.9	0.4	2.7
11	106.9	▲ 0.2	2.8	106.4	0.0	2.5	105.9	0.1	3.8	102.9	0.0	2.7
12	106.8	▲ 0.1	2.6	106.4	0.0	2.3	105.9	0.0	3.7	102.9	0.0	2.8
2024年 1 月	106.9	0.1	2.2	106.4	0.0	2.0	105.8	0.0	3.5	102.8	0.0	2.6
2	106.9	0.0	2.8	106.5	0.1	2.8	105.9	0.1	3.2	103.0	0.1	2.5
3	107.2	0.3	2.7	106.8	0.3	2.6	106.2	0.2	2.9	103.2	0.2	2.2
4	107.7	0.4	2.5	107.1	0.3	2.2	106.5	0.3	2.4	103.5	0.3	2.0
5	108.1	0.4	2.8	107.5	0.3	2.5	106.6	0.1	2.1	103.6	0.1	1.7
6	108.2	0.1	2.8	107.8	0.3	2.6	106.6	0.1	2.2	103.6	0.0	1.9
7	108.6	0.4	2.8	108.3	0.5	2.7	106.9	0.2	1.9	103.8	0.2	1.6
8	109.1	0.5	3.0	108.7	0.4	2.8	107.4	0.5	2.0	104.2	0.4	1.7
9	108.9	▲ 0.3	2.5	108.2	▲ 0.4	2.4	107.5	0.1	2.1	104.2	▲ 0.1	1.7
10	109.5	0.6	2.3	108.8	0.6	2.3	108.1	0.6	2.3	104.5	0.4	1.6
11	110.0	0.4	2.9	109.2	0.4	2.7	108.4	0.2	2.4	104.6	0.0	1.7
12	110.7	0.6	3.6	109.6	0.3	3.0	108.4	0.0	2.4	104.5	0.0	1.6
2025年 1 月	111.2	0.5	4.0	109.8	0.2	3.2	108.5	0.1	2.5	104.4	▲ 0.1	1.5
2	110.8	▲ 0.4	3.7	109.7	▲ 0.1	3.0	108.7	0.2	2.6	104.5	0.1	1.5
3	111.1	0.3	3.6	110.2	0.4	3.2	109.2	0.4	2.9	104.8	0.3	1.6
4	111.5	0.4	3.6	110.9	0.7	3.5	109.7	0.5	3.0	105.2	0.3	1.6
5	111.8	0.3	3.5	111.4	0.4	3.7	110.0	0.3	3.3	105.3	0.1	1.6
6	111.7	▲ 0.1	3.3	111.4	0.0	3.3	110.3	0.2	3.4	105.3	0.0	1.6
7	111.9	0.2	3.1	111.6	0.2	3.1	110.5	0.3	3.4	105.5	0.2	1.6
8	112.1	0.2	2.7	111.6	0.0	2.7	110.9	0.3	3.3	105.9	0.3	1.6
9	112.0	▲ 0.1	2.9	111.4	▲ 0.2	2.9	110.8	▲ 0.1	3.0	105.6	▲ 0.3	1.3
10	112.8	0.7	3.0	112.1	0.6	3.0	111.5	0.7	3.1	106.2	0.6	1.6
11	113.2	0.3	2.9	112.5	0.4	3.0	111.6	0.1	3.0	106.2	0.0	1.6
12												

(注1) 前年(同月)比は各基準年の公表値による。

(注2) 生鮮食品…生鮮魚介、生鮮野菜、生鮮果物



## (全 国)

2020年＝100

食 料	生鮮食品	生鮮食品を除く食料	住 居	光熱・水道	家具・家事用品	被服及び履物	保健医療	交通・通信	教 育	教養娯楽	諸雑費	エネルギー
104.5	106.7	104.1	101.3	116.3	105.5	102.0	99.3	93.5	100.9	102.7	102.2	121.7
112.9	114.6	112.6	102.4	108.5	113.8	105.7	101.2	95.8	102.1	107.1	103.7	114.4
117.8	122.6	116.9	103.1	112.8	118.4	108.2	102.8	97.4	101.6	112.9	104.8	118.7
102.0	106.5	101.2	100.7	108.3	100.8	99.4	99.2	92.4	100.4	101.4	101.7	113.1
102.3	107.1	101.5	100.8	111.1	100.5	99.7	99.4	92.7	100.3	101.8	101.8	116.5
102.5	105.9	101.9	100.8	113.3	101.8	100.9	99.4	93.2	100.5	102.2	101.9	119.5
102.9	105.9	102.4	101.0	114.3	103.7	102.4	98.9	93.0	101.1	103.1	102.1	120.1
103.4	107.5	102.6	101.1	115.2	105.1	102.4	99.0	92.8	101.1	103.6	102.1	120.3
103.6	105.7	103.2	101.2	115.6	105.7	102.1	99.0	92.9	101.0	102.3	102.1	121.0
104.0	104.9	103.8	101.2	117.0	106.3	100.7	99.1	94.3	101.0	103.2	102.2	122.5
104.5	106.4	104.2	101.3	117.9	106.8	99.6	99.1	94.3	101.0	104.9	102.4	123.2
105.6	108.5	105.0	101.3	118.5	108.4	103.6	99.2	94.1	101.0	103.8	102.4	124.3
107.1	109.6	106.7	101.8	119.7	108.7	104.4	99.6	94.2	101.0	103.0	102.6	125.1
107.8	107.2	107.9	101.9	121.0	109.6	105.1	99.7	94.3	101.0	101.6	102.7	126.1
107.9	105.7	108.3	102.0	123.3	108.6	104.2	99.6	94.4	101.0	101.9	102.8	128.4
109.5	114.2	108.7	102.0	124.5	108.5	102.6	99.7	94.4	101.0	103.0	102.9	129.6
110.0	113.3	109.4	102.1	110.8	109.2	103.2	100.3	94.3	101.3	103.4	103.2	115.7
110.4	111.6	110.2	102.1	110.2	111.4	104.6	100.7	94.6	101.4	104.5	103.3	115.0
111.6	111.4	111.6	102.2	109.9	114.1	106.3	100.6	94.6	102.4	106.3	103.3	114.8
112.2	113.1	112.1	102.3	105.6	115.2	106.3	101.1	94.9	102.4	107.1	103.4	110.4
112.2	109.7	112.7	102.3	108.0	114.8	106.1	101.3	94.9	102.4	105.9	103.6	113.1
113.1	111.7	113.4	102.4	105.8	115.3	104.8	101.3	96.4	102.4	108.1	103.5	111.8
113.5	112.1	113.8	102.4	103.4	114.4	104.0	101.4	97.4	102.4	110.1	104.1	111.1
115.0	119.0	114.3	102.5	101.5	115.0	107.1	101.6	97.3	102.4	108.6	104.2	109.8
116.3	125.0	114.8	102.5	107.7	116.2	107.5	101.9	97.2	102.4	109.6	104.2	114.3
115.6	118.4	115.2	102.6	107.2	116.3	108.0	102.2	96.9	102.4	109.2	104.2	113.3
115.2	116.0	115.1	102.6	107.1	115.7	107.4	102.0	97.1	102.4	109.8	104.1	113.5
115.7	119.5	115.0	102.7	107.2	115.6	105.7	102.1	97.2	102.4	110.0	104.1	113.8
115.3	116.2	115.1	102.8	107.4	114.8	105.9	102.1	97.0	102.6	111.0	104.3	113.7
115.7	117.7	115.3	102.8	108.3	114.9	107.0	102.2	96.9	102.7	112.1	104.4	114.3
116.4	121.5	115.5	102.8	108.8	117.0	108.7	101.9	97.2	101.4	112.9	104.5	114.9
116.8	123.1	115.7	102.9	112.6	118.6	108.7	102.2	97.1	101.3	112.8	104.6	118.4
116.3	118.5	115.9	102.9	116.1	119.0	108.4	102.7	97.3	101.3	111.8	104.8	121.8
116.4	116.4	116.3	103.0	119.4	119.5	107.2	102.8	97.6	101.3	112.9	104.8	125.2
117.6	120.8	117.1	103.1	118.9	120.3	106.3	103.0	97.6	101.3	115.4	104.9	124.5
119.0	125.6	117.8	103.2	110.5	120.6	109.8	103.2	97.4	101.3	113.3	105.1	116.3
120.4	127.6	119.2	103.4	111.1	121.3	110.0	103.6	97.7	101.3	114.2	105.4	116.9
121.3	128.6	119.9	103.5	114.4	120.5	110.8	103.8	97.8	101.3	114.1	105.4	120.1
122.5	136.0	120.1	103.5	119.3	119.1	110.5	103.7	98.1	101.3	114.2	105.3	125.0
124.7	145.7	121.0	103.5	119.3	119.6	108.6	103.9	99.1	101.3	112.9	105.6	126.1
124.1	138.0	121.6	103.6	114.2	119.4	108.8	103.9	99.3	101.5	113.3	105.5	121.6
124.2	134.0	122.5	103.6	114.5	120.0	110.1	104.2	99.5	101.5	114.3	105.6	121.9
124.0	126.2	123.6	103.9	117.9	121.8	111.6	104.2	99.9	95.7	115.9	105.8	125.6
124.4	122.9	124.6	104.0	121.2	122.1	111.5	104.3	99.6	95.7	116.1	106.0	128.0
124.6	120.5	125.4	104.0	120.1	122.3	111.3	104.3	99.6	95.6	115.0	106.0	125.3
125.1	120.3	126.0	104.1	119.1	122.5	110.1	104.4	100.2	95.6	115.9	106.1	124.8
126.1	124.2	126.4	104.2	114.2	122.7	109.4	104.3	100.6	95.6	118.0	106.3	120.4
127.0	128.2	126.7	104.2	112.6	121.8	112.5	104.4	100.4	95.6	115.5	105.8	119.0
128.1	130.3	127.7	104.3	113.5	123.4	112.8	104.5	101.2	95.6	117.2	106.2	119.3
128.6	130.6	128.3	104.5	117.9	122.7	113.3	104.6	101.0	95.6	116.8	106.1	123.0

(注3) エネルギー…電気代、都市ガス代、プロパンガス、灯油、ガソリン

[参考] 第1-3表 10 大 費 目 指 数

年 月	総 合			生鮮食品を除く総合			生 鮮 食 品 及 び エネルギーを除く総合			食料(酒類を除く)及び エネルギーを除く総合		
	指数	前月比 (%)	前年(同月)比 (%)	指数	前月比 (%)	前年(同月)比 (%)	指数	前月比 (%)	前年(同月)比 (%)	指数	前月比 (%)	前年(同月)比 (%)
2022年 平均	101.9	-	2.5	101.8	-	2.2	99.9	-	0.9	98.5	-	▲ 0.3
2023年	104.8	-	2.9	104.5	-	2.7	103.5	-	3.5	100.6	-	2.2
2024年	107.4	-	2.4	106.8	-	2.2	105.8	-	2.3	102.3	-	1.6
2025年												
2022年 1 月	100.0	0.3	0.2	100.0	0.3	0.1	98.6	0.1	▲ 1.4	97.7	▲ 0.2	▲ 2.4
2	100.5	0.5	1.0	100.4	0.4	0.7	98.8	0.2	▲ 1.1	97.7	0.0	▲ 2.2
3	100.9	0.4	1.2	100.7	0.3	0.8	98.9	0.2	▲ 1.0	97.8	0.1	▲ 2.1
4	101.0	0.2	2.3	100.9	0.2	1.9	99.2	0.2	0.4	98.0	0.1	▲ 0.5
5	101.4	0.3	2.3	101.2	0.3	1.8	99.5	0.3	0.5	98.2	0.3	▲ 0.4
6	101.4	0.1	2.2	101.3	0.1	2.0	99.6	0.1	0.8	98.2	▲ 0.1	▲ 0.3
7	101.7	0.3	2.5	101.7	0.4	2.2	99.9	0.3	1.1	98.5	0.3	▲ 0.1
8	102.2	0.4	2.7	102.1	0.4	2.7	100.2	0.3	1.5	98.7	0.3	0.4
9	102.8	0.6	3.1	102.6	0.5	3.1	100.6	0.3	1.9	98.9	0.2	0.7
10	103.5	0.7	3.9	103.2	0.6	3.7	101.1	0.5	2.5	99.1	0.2	1.1
11	103.7	0.2	4.0	103.6	0.4	3.8	101.4	0.3	2.9	99.4	0.2	1.4
12	103.7	0.0	4.0	103.7	0.1	4.0	101.4	0.0	2.9	99.2	▲ 0.2	1.3
2023年 1 月	104.2	0.4	4.2	103.8	0.1	3.9	101.5	0.1	2.9	99.3	0.1	1.6
2	103.2	▲ 1.0	2.6	102.9	▲ 0.9	2.6	101.6	0.1	2.9	99.2	▲ 0.1	1.5
3	103.6	0.4	2.7	103.4	0.4	2.6	102.2	0.5	3.3	99.6	0.4	1.8
4	104.2	0.6	3.1	104.0	0.6	3.1	102.8	0.6	3.7	100.1	0.5	2.2
5	104.3	0.1	2.9	104.0	0.0	2.8	103.3	0.4	3.8	100.6	0.4	2.4
6	104.6	0.2	3.1	104.5	0.4	3.2	103.4	0.1	3.8	100.5	▲ 0.1	2.3
7	104.9	0.4	3.1	104.8	0.3	3.0	103.9	0.5	4.0	100.9	0.5	2.5
8	105.3	0.4	3.1	105.1	0.3	2.9	104.2	0.3	4.0	101.2	0.3	2.5
9	105.5	0.2	2.7	104.9	▲ 0.1	2.3	104.2	0.0	3.6	101.2	0.0	2.2
10	106.3	0.8	2.7	105.5	0.6	2.3	104.6	0.4	3.5	101.5	0.4	2.4
11	105.9	▲ 0.4	2.1	105.5	0.0	1.9	104.7	0.1	3.3	101.6	0.1	2.3
12	105.9	0.0	2.1	105.7	0.1	1.9	104.9	0.2	3.4	101.6	0.0	2.4
2024年 1 月	106.0	0.1	1.7	105.6	0.0	1.7	104.8	▲ 0.1	3.3	101.7	0.1	2.5
2	105.5	▲ 0.4	2.3	105.3	▲ 0.3	2.3	104.5	▲ 0.3	2.8	101.4	▲ 0.4	2.2
3	106.1	0.5	2.4	105.6	0.3	2.2	104.8	0.3	2.6	101.6	0.3	2.0
4	106.1	0.1	1.9	105.7	0.0	1.6	105.0	0.2	2.1	101.8	0.2	1.7
5	107.1	0.9	2.6	106.6	0.9	2.5	105.6	0.6	2.2	102.3	0.5	1.7
6	107.2	0.1	2.5	107.0	0.3	2.4	105.7	0.1	2.3	102.3	0.0	1.9
7	107.7	0.5	2.6	107.5	0.5	2.6	106.0	0.3	2.0	102.4	0.1	1.5
8	107.8	0.1	2.3	107.4	▲ 0.1	2.2	105.9	0.0	1.6	102.4	0.0	1.2
9	108.2	0.4	2.5	107.4	0.0	2.4	106.7	0.7	2.3	102.9	0.5	1.7
10	108.3	0.1	1.9	107.6	0.1	1.9	106.8	0.1	2.1	102.8	▲ 0.1	1.2
11	108.9	0.5	2.8	107.9	0.4	2.3	106.9	0.1	2.1	102.7	▲ 0.1	1.0
12	109.7	0.8	3.6	108.5	0.6	2.7	107.2	0.3	2.2	102.8	0.2	1.2
2025年 1 月	110.5	0.7	4.2	109.0	0.4	3.2	107.5	0.3	2.6	102.9	0.0	1.1
2	109.8	▲ 0.6	4.0	108.6	▲ 0.4	3.1	107.5	0.0	2.9	102.8	0.0	1.5
3	109.9	0.1	3.6	109.0	0.4	3.2	107.9	0.4	3.0	103.1	0.3	1.5
4	110.2	0.2	3.8	109.6	0.6	3.8	108.3	0.3	3.1	103.3	0.2	1.5
5	110.7	0.5	3.4	110.4	0.7	3.6	108.9	0.5	3.1	103.5	0.2	1.2
6	110.4	▲ 0.3	3.0	110.2	▲ 0.2	3.1	109.0	0.1	3.1	103.3	▲ 0.2	1.0
7	110.8	0.4	2.9	110.5	0.3	2.8	109.3	0.3	3.2	103.9	0.5	1.4
8	110.9	0.1	2.9	110.4	▲ 0.1	2.8	109.6	0.3	3.5	104.2	0.3	1.8
9	110.8	▲ 0.1	2.4	110.2	▲ 0.2	2.6	109.5	▲ 0.1	2.7	104.1	▲ 0.2	1.1
10	111.6	0.7	3.0	110.8	0.6	3.0	110.1	0.6	3.1	104.5	0.5	1.7
11	111.9	0.3	2.8	111.1	0.3	2.9	110.2	0.1	3.0	104.4	▲ 0.1	1.7
12												

(注) 前年(同月)比は各基準年の公表値による。

## (福山市)

2020年=100

食 料	住 居	光熱・ 水 道	家 具 ・ 家事用品	被服及び 履 物	保健医療	交通・ 通 信	教 育	教養娯楽	諸雑費
104.7	100.0	115.4	104.3	101.2	98.6	94.5	100.8	102.6	102.1
112.7	100.7	108.1	113.1	103.8	99.9	96.2	103.3	106.0	103.4
117.7	100.3	109.6	119.8	107.1	101.0	97.8	104.0	110.8	104.4
101.5	99.8	108.0	99.1	102.2	98.5	93.4	99.7	101.6	101.9
102.4	99.8	110.2	100.3	100.3	98.9	93.9	99.7	102.0	101.7
103.0	99.8	112.0	100.5	100.8	99.0	94.3	100.2	101.8	102.1
103.3	99.8	112.3	100.3	101.4	98.2	94.0	100.5	102.8	102.2
103.9	99.9	112.8	102.7	101.5	98.4	93.8	101.1	103.2	102.0
104.1	99.8	113.1	105.0	100.8	98.4	93.7	101.2	102.2	101.9
104.1	99.9	114.7	103.9	99.2	98.4	95.1	101.2	102.9	102.0
104.7	100.3	116.2	105.4	98.2	98.4	95.0	101.2	103.9	101.9
106.1	100.0	118.4	108.0	101.3	98.5	95.1	101.2	103.5	102.0
108.0	100.3	120.6	107.1	102.2	99.0	95.3	101.2	103.0	102.3
107.9	100.3	122.3	109.6	103.7	99.0	95.0	101.2	102.4	102.4
107.9	100.3	124.1	109.3	102.5	99.0	95.0	101.2	101.7	102.5
109.3	100.3	125.0	108.8	101.7	99.2	94.9	101.2	102.7	102.5
109.4	100.5	111.0	106.2	100.4	99.6	95.0	101.2	103.2	102.5
110.4	100.5	110.0	108.8	102.4	99.4	95.0	102.2	103.6	102.6
111.3	100.5	110.4	110.6	104.5	99.4	94.6	103.9	105.6	103.2
112.1	100.6	105.3	115.2	104.7	99.9	94.7	103.9	105.6	103.7
111.9	100.7	109.2	114.8	104.2	100.0	95.2	103.9	104.6	103.8
112.7	100.7	106.7	115.0	103.1	99.9	96.5	103.9	106.9	103.3
113.7	100.8	104.0	114.0	102.6	99.7	97.5	103.9	109.3	103.4
115.2	100.9	101.1	113.2	105.2	99.9	97.8	103.9	107.8	103.7
116.3	100.9	105.7	115.8	105.5	100.8	97.8	103.9	107.7	104.0
115.0	101.0	104.7	117.8	105.5	100.7	97.5	103.9	107.6	103.8
114.9	100.9	104.4	116.5	105.6	100.7	97.5	103.9	107.9	104.3
114.8	100.8	105.0	116.7	104.4	100.6	97.6	104.0	109.0	104.2
114.2	100.6	104.7	112.9	103.2	100.4	97.4	104.0	109.3	104.3
115.2	100.6	105.8	114.4	105.3	100.7	97.3	104.0	110.0	104.0
115.5	100.5	104.1	115.1	106.5	100.3	97.4	104.3	110.6	104.0
116.4	100.3	109.3	122.3	107.6	100.4	97.3	104.3	110.9	104.5
115.8	100.3	112.4	123.9	106.8	100.9	97.5	103.9	110.1	104.5
116.6	100.4	116.2	123.9	105.9	100.9	97.7	103.9	110.5	104.5
117.3	100.2	115.8	120.6	103.4	101.0	98.2	103.9	112.6	103.9
119.9	100.1	107.5	125.6	110.3	101.3	97.8	103.9	111.5	104.4
120.6	99.9	107.7	122.0	111.1	101.7	98.0	103.9	111.9	104.7
122.2	100.0	110.8	120.9	111.0	101.8	98.1	103.9	111.2	104.5
123.8	100.1	115.5	119.8	110.0	101.8	98.8	103.9	111.7	104.8
126.0	100.0	115.4	121.2	108.2	102.4	100.1	103.9	110.8	104.7
125.0	100.0	109.2	121.2	106.1	102.6	100.6	103.9	111.2	104.7
124.5	99.9	110.1	120.1	108.5	102.8	100.7	103.9	112.2	105.3
124.0	100.0	113.6	121.9	111.6	102.7	101.1	94.4	113.6	105.6
124.9	100.0	116.9	125.9	111.2	102.7	100.9	94.0	113.5	105.8
124.8	100.0	116.0	123.6	110.8	102.4	100.5	94.0	112.4	105.8
125.1	101.3	114.9	123.7	110.3	102.7	101.2	94.0	112.8	105.8
126.2	101.5	109.6	123.2	109.7	102.6	101.7	94.0	114.4	105.9
126.8	101.3	108.2	123.6	113.5	102.7	101.5	94.0	112.0	106.0
128.4	101.3	108.7	124.2	113.4	102.8	102.3	94.0	113.5	106.2
129.1	101.2	112.8	125.1	113.5	103.0	101.8	94.0	112.7	105.8

第2表 中 分 類 指 数

中 分 類	ウエイト	2025年10月			2025年11月				
		指数	前月比 (%)	前年同月比 (%)	指数	前月比 (%)	寄与度	前年同月比 (%)	寄与度
総 合	10000	113.0	0.5	3.2	113.3	0.3	0.3	2.9	2.9
生 鮮 食 品 を 除 く 総 合	9602	112.1	0.4	3.3	112.4	0.3	0.28	3.2	3.00
持家の帰属家賃を除く総合	8638	114.5	0.6	3.6	114.8	0.3	0.26	3.3	2.87
持家の帰属家賃及び 生鮮食品を除く総合	8240	113.5	0.5	3.7	113.9	0.3	0.28	3.5	2.92
生鮮食品及び エネルギーを除く総合	8932	111.7	0.5	3.5	111.8	0.0	0.01	3.2	2.84
食料(酒類を除く)及び エネルギーを除く総合	6862	106.2	0.4	1.9	106.0	▲ 0.1	▲ 0.09	1.7	1.12
食 料	2595	130.1	0.8	6.7	130.4	0.3	0.08	5.9	1.71
生 鮮 食 品	398	134.5	2.1	2.2	134.0	▲ 0.4	▲ 0.02	▲ 1.0	▲ 0.05
生 鮮 食 品 を 除 く 食 料	2197	129.3	0.5	7.6	129.8	0.4	0.10	7.3	1.76
穀 類	204	152.2	2.4	18.4	152.7	0.3	0.01	18.2	0.44
魚 介 類	189	132.7	▲ 0.9	4.0	136.4	2.9	0.06	7.6	0.17
生 鮮 魚 介 類	113	134.2	▲ 1.2	1.7	140.6	4.8	0.06	8.2	0.11
肉 類	280	128.7	0.0	3.7	129.9	1.0	0.03	3.8	0.12
乳 卵 類	136	134.4	▲ 2.2	6.5	134.8	0.4	0.01	8.6	0.13
野 菜 ・ 海 藻	271	133.7	2.6	2.2	133.2	▲ 0.3	▲ 0.01	▲ 1.4	▲ 0.05
生 鮮 野 菜	185	135.2	2.8	▲ 0.4	134.8	▲ 0.3	▲ 0.01	▲ 4.6	▲ 0.11
果 物	109	132.3	4.1	8.4	124.2	▲ 6.1	▲ 0.08	▲ 3.0	▲ 0.04
生 鮮 果 物	100	133.7	4.5	8.0	124.9	▲ 6.6	▲ 0.08	▲ 4.2	▲ 0.05
油 脂 ・ 調 味 料	125	125.0	0.5	4.3	127.2	1.8	0.03	5.3	0.07
菓 子 類	228	143.5	0.6	12.4	143.6	0.1	0.00	10.1	0.27
調 理 食 品	358	127.8	▲ 0.4	6.5	128.6	0.6	0.03	6.3	0.25
飲 料	152	130.3	3.0	7.8	131.1	0.6	0.01	7.2	0.12
酒 類	127	115.9	▲ 0.1	3.8	116.1	0.1	0.00	3.8	0.05
外 食	417	115.1	0.7	4.5	115.1	0.0	0.00	4.3	0.18
住 居	2043	105.5	0.0	1.8	105.5	0.0	0.00	1.5	0.29
持家の帰属家賃を除く住居	681	110.2	▲ 0.1	3.6	110.1	0.0	0.00	3.2	0.21
家 賃	1763	103.0	0.1	0.8	103.0	0.0	0.01	0.7	0.11
持家の帰属家賃を除く家賃	401	102.1	0.1	0.8	102.2	0.0	0.00	0.8	0.03
設 備 修 繕 ・ 維 持	280	121.7	▲ 0.3	7.2	121.5	▲ 0.2	0.00	6.2	0.18
光 熱 ・ 水 道	649	107.9	0.1	0.4	112.7	4.4	0.27	1.7	0.11
電 気 代	336	108.0	0.8	1.0	115.3	6.8	0.22	2.9	0.10
ガ ス 代	145	112.3	▲ 1.4	▲ 1.2	116.4	3.7	0.05	0.3	0.00
他 の 光 熱	17	140.8	0.0	4.4	140.8	0.0	0.00	4.4	0.01
上 下 水 道 料	150	100.0	0.0	0.0	100.0	0.0	0.00	0.0	0.00
家 具 ・ 家 事 用 品	387	121.6	0.5	0.9	121.2	▲ 0.3	▲ 0.01	0.3	0.01
家 庭 用 耐 久 財	137	125.3	1.2	2.3	125.5	0.2	0.00	1.8	0.03
家 室 内 装 備 品	29	112.4	1.3	▲ 3.0	112.9	0.4	0.00	▲ 1.8	▲ 0.01
寝 具 類	24	120.5	0.7	▲ 2.2	117.7	▲ 2.4	▲ 0.01	▲ 4.5	▲ 0.01
家 事 雑 貨	77	119.1	▲ 0.6	▲ 0.3	120.0	0.7	0.01	1.3	0.01
家 事 用 消 耗 品	103	124.1	0.2	2.0	122.2	▲ 1.6	▲ 0.02	▲ 0.5	▲ 0.01
家 事 サ ー ビ ス	17	105.3	0.0	0.0	106.0	0.7	0.00	0.0	0.00

(注1) 生鮮食品…生鮮魚介、生鮮野菜、生鮮果物

## (広島市)

2020年＝100

中 分 類	ウエイト	2025年10月			2025年11月				
		指数	前月比 (%)	前年同月比 (%)	指数	前月比 (%)	寄与度		前年同月比 (%)
							寄与度	寄与度	
被 服 及 び 履 物	362	112.7	▲ 0.4	2.2	112.8	0.1	0.00	2.1	0.08
衣 料	158	113.3	▲ 0.4	4.2	114.3	0.9	0.01	3.3	0.05
和 服	2	98.9	0.0	1.4	94.6	▲ 4.4	0.00	▲ 3.1	0.00
洋 服	156	113.5	▲ 0.4	4.3	114.5	0.9	0.01	3.4	0.05
シャツ・セーター・下着類	112	111.0	▲ 1.2	▲ 1.6	110.1	▲ 0.8	▲ 0.01	0.2	0.00
シャツ・セーター類	79	108.7	▲ 2.0	▲ 1.2	107.6	▲ 1.0	▲ 0.01	1.5	0.01
下 着 類	33	116.4	0.6	▲ 2.3	116.2	▲ 0.2	0.00	▲ 2.5	▲ 0.01
履 物 類	46	110.1	0.0	1.3	110.1	0.0	0.00	1.3	0.01
他 の 被 服	29	110.2	1.6	2.5	109.4	▲ 0.8	0.00	2.3	0.01
被 服 関 連 サ ー ビ ス	18	128.4	0.0	11.0	128.4	0.0	0.00	5.2	0.01
保 健 医 療	501	102.2	▲ 0.1	0.9	102.6	0.4	0.02	1.1	0.05
医 薬 品 ・ 健 康 保 持 用 摂 取 品	132	109.5	▲ 0.4	3.4	110.5	0.9	0.01	3.7	0.05
保 健 医 療 用 品 ・ 器 具	105	101.0	▲ 0.3	0.4	101.3	0.3	0.00	0.6	0.01
保 健 医 療 サ ー ビ ス	264	99.0	0.1	▲ 0.1	99.2	0.2	0.00	0.0	0.00
交 通 ・ 通 信	1509	101.1	0.8	4.5	100.9	▲ 0.2	▲ 0.03	4.1	0.54
交 通	203	107.0	0.7	4.2	107.3	0.3	0.01	4.7	0.09
自 動 車 等 関 係 費	863	112.1	0.6	3.4	111.6	▲ 0.4	▲ 0.03	3.0	0.25
通 信	443	77.2	1.3	7.7	77.1	▲ 0.2	0.00	7.1	0.21
教 育	336	99.9	0.0	▲ 3.7	99.9	0.0	0.00	▲ 3.7	▲ 0.12
授 業 料 等	238	92.8	0.0	▲ 7.1	92.8	0.0	0.00	▲ 7.1	▲ 0.15
教 科 書 ・ 学 習 参 考 教 材	9	109.5	0.0	1.2	109.5	0.0	0.00	1.2	0.00
補 習 教 育	90	118.0	0.0	3.6	118.0	0.0	0.00	3.6	0.03
教 養 娛 楽	952	115.3	1.4	1.7	114.5	▲ 0.7	▲ 0.07	1.7	0.16
教 養 娛 楽 用 耐 久 財	70	104.0	0.1	▲ 3.3	102.5	▲ 1.4	▲ 0.01	▲ 4.5	▲ 0.03
教 養 娛 楽 用 品	201	113.0	1.1	2.0	110.5	▲ 2.2	▲ 0.04	2.3	0.05
書 籍 ・ 他 の 印 刷 物	105	117.1	0.1	3.0	117.0	0.0	0.00	3.0	0.03
教 養 娛 楽 サ ー ビ ス	576	117.2	1.9	2.0	117.0	▲ 0.2	▲ 0.01	1.9	0.12
諸 雑 費	666	107.2	0.3	1.8	107.1	▲ 0.1	▲ 0.01	1.6	0.10
理 美 容 サ ー ビ ス	126	110.1	0.0	3.2	110.1	0.0	0.00	2.7	0.03
理 美 容 用 品	176	103.4	0.6	2.3	102.9	▲ 0.5	▲ 0.01	1.9	0.03
身 の 回 り 用 品	73	122.3	0.0	2.7	122.3	0.0	0.00	2.5	0.02
た ば こ	27	115.1	0.0	0.6	115.1	0.0	0.00	0.3	0.00
他 の 諸 雑 費	265	103.3	0.3	0.5	103.4	0.1	0.00	0.6	0.01
《 別 掲 》									
エ ネ ル ギ ー	670	116.5	0.0	1.1	121.0	3.9	0.27	2.2	0.16
教 育 関 係 費	405	102.6	0.0	▲ 2.6	102.6	0.0	0.00	▲ 2.7	▲ 0.10
教 養 娛 楽 関 係 費	1015	114.5	1.4	1.7	113.8	▲ 0.6	▲ 0.06	1.7	0.17
情 報 通 信 関 係 費	513	77.2	0.5	6.3	77.2	0.0	0.00	6.3	0.22

(注2) エネルギー…電気代、都市ガス代、プロパンガス、灯油、ガソリン

## (参考表) 小売物価統計調査

中分類	品目	単位	銘柄改正 年月	2024年 平均	2024年 11月	12月	2025年 1月
穀類	うるち米(単一原料米,「コシヒカリ」)	1袋・5kg		2,891	3,648	3,742	3,931
	うるち米(単一原料米,「コシヒカリ」以外)	1袋・5kg		2,813	3,824	3,881	3,935
	食パン	1kg		558	513	565	564
	カツパ麺	1個・78g		196	195	195	194
魚介類 (生鮮魚介)	まぐろ	100g		452	453	467	469
	あじ	100g		125	120	107	106
	いか	100g	2025.1	177	143	277	217
肉類	牛肉(国産品) 1)	100g		878	920	898	889
	豚肉(国産品,バラ) 2)	100g		262	266	272	273
	鶏肉 3)	100g		132	137	135	136
乳卵類	牛乳 4)	1本・1,000mL		245	246	247	247
	鶏卵	1パック・10個		289	292	299	297
野菜・海藻 (生鮮野菜)	キャベツ	1kg		211	358	376	444
	はくさい	1kg		262	301	276	378
	だいこん	1kg		226	282	277	279
果物 (生鮮果物)	りんご 5)	1kg		785	774	761	873
	ぶどう(デラウェア)	1kg		2,152	...	...	...
油脂・調味料	みそ	1個・750g		426	431	429	432
飲料	緑茶 6)	100g		299	293	293	293
外食	中華そば	1杯		869	873	873	873
	すし(にぎりずし)	1人前		1,306	1,320	1,320	1,320
	カレーライス	1皿		860	873	873	873
	ハンバーグ	1人前		1,163	1,163	1,163	1,163
家賃	民営家賃	1か月・3.3㎡		4,519	4,523	4,533	4,528
	公営家賃(公的住宅) 7)	1か月・3.3㎡		1,080	1,084	1,083	1,085
ガス代	プロパンガス 8)	1か月・10㎡	2025.4	9,319	9,657	9,657	9,657
他の光熱	灯油	18L		2,285	2,298	2,298	2,370
家事用消耗品	ラップ	1本		372	382	360	363
	トイレットペーパー	1,000m		793	806	806	789
	洗濯用洗剤	1kg		463	457	465	461
洋服	男性用スーツ(春夏物, 中級)	1着		79,200	...	...	...
	男性用スーツ(秋冬物, 中級)	1着		79,200	79,200	79,200	81,950
シャツ・セーター類	ワイシャツ 9)	1枚		2,105	2,096	2,096	2,096
下着類	男性用シャツ 10)	1袋		2,070	2,068	2,068	2,068
	子供用下着	1袋		1,134	1,144	1,144	1,144
被服関連サービス	クリーニング代(ワイシャツ)	1枚		210	214	214	214
自動車等関係費	ガソリン 11)	1L		181	182	183	190
	車庫借料	1か月		12,100	12,100	12,100	12,100
理美容サービス	パーマメント代	1回	2025.7	9,257	9,319	9,319	9,415

- 1)ロース  
 2)黒豚を除く  
 3)ブロイラー、もも肉  
 4)店頭売り、紙容器入り  
 5)ふじ又はつがる  
 6)煎茶  
 7)都道府県営住宅家賃  
 8)基本料金、従量料金及び設備料金の合計額(10㎡使用時)  
 9)長袖  
 10)半袖  
 11)レギュラー

# 主 要 品 目 の 小 売 価 格 (広島市)

(単位:円)

2月	3月	4月	5月	6月	7月	8月	9月	10月	2025年11月	
									広島市	東京都区部
4,471	4,728	5,227	5,472	5,458	5,364	5,067	5,134	5,283	5,215	5,448
4,412	4,555	4,921	5,380	5,380	5,353	5,231	5,041	5,192	5,232	5,323
581	584	575	587	583	591	589	582	573	587	538
202	193	200	199	193	200	202	192	199	192	193
459	451	455	455	466	447	443	461	470	468	534
113	122	113	108	111	122	142	148	118	108	130
255	146	253	156	170	159	246	211	174	190	229
819	806	822	836	846	874	920	907	895	884	957
273	283	293	292	295	308	309	305	305	312	287
135	138	137	139	140	144	149	146	146	149	157
247	247	247	247	247	247	253	261	260	260	264
301	305	310	314	320	327	328	328	328	330	315
377	391	273	228	161	155	138	142	160	187	197
384	388	318	219	213	232	265	300	269	220	224
258	298	265	244	218	246	256	272	266	219	216
831	868	898	893	897	954	1,117	994	859	833	827
...	...	...	...	2,436	2,369	2,198	2,055	...	...	...
432	443	446	461	461	461	461	461	496	498	434
293	293	293	306	266	264	260	266	277	283	624
873	873	873	817	825	824	824	824	824	824	607
1,320	1,320	1,375	1,687	1,705	1,705	1,705	1,705	1,815	1,815	1,778
873	873	875	922	903	903	903	903	923	923	875
1,163	1,166	1,178	1,203	1,203	1,203	1,203	1,203	1,203	1,203	1,193
4,520	4,525	4,547	4,540	4,520	4,521	4,531	4,535	4,543	4,542	9,902
1,083	1,081	1,131	1,095	1,292	1,286	1,279	1,285	1,261	1,284	1,802
8,370	9,657	9,657	9,657	9,657	9,657	9,657	9,657	9,162	9,657	8,082
2,370	2,400	2,400	2,400	2,400	2,382	2,400	2,400	2,400	2,400	2,380
353	363	367	360	344	351	367	368	360	367	362
800	800	800	781	838	844	808	772	829	777	843
469	461	468	474	474	501	523	542	538	524	520
...	84,700	84,700	84,700	84,700	84,700	84,700	...	...	...	...
81,950	...	...	...	...	...	...	121,000	121,000	132,000	98,450
1,986	1,986	1,986	1,986	1,986	1,986	1,986	1,986	1,986	1,986	3,605
2,068	2,068	2,068	2,068	2,068	2,068	2,068	2,068	2,068	2,068	1,531
1,144	1,144	1,144	1,144	1,144	1,144	1,144	1,144	1,144	1,144	1,120
214	214	214	223	223	223	223	223	223	223	270
192	192	193	192	182	185	186	186	186	186	174
12,100	12,100	12,100	12,100	12,100	12,100	12,100	12,100	12,100	12,100	27,549
9,415	9,603	9,603	9,603	9,603	9,603	9,603	9,603	9,603	9,603	10,133

出典:総務省統計局「小売物価統計調査」より

## (利用上の注意)

- ① 原則として、毎月同一の店舗において、同一の銘柄(基本銘柄)を調査し、調査価格の単純算術平均の結果を金額に応じて、円未満で四捨五入した消費税込みの価格である。
- ② 品目によっては、調査市の出回り状況に応じて調査する銘柄が異なる場合や、品質差がある場合もあり、価格は、必ずしもそのまま地域格差を示すものではない。  
また、消費者物価指数の作成で採用する価格とも異なる場合がある。
- ③ 記号の説明

- … 調査期間でないため調査を行わないもの
- 欠価格

詳細については、総務省のホームページ参照。

<https://www.stat.go.jp/data/kouri/doukou/index.html>

## 小売物価統計調査にご協力をお願いします。

## 消費者物価指数の作成にも不可欠の調査です。

この調査は、私たちの消費生活において重要な商品の小売価格やサービスの料金及び家賃を全国規模で毎月調査して、月々の価格の変化や地域別の価格差などを明らかにするとともに、物価水準の変動を測定するための消費者物価指数を作成し、各種施策の基礎資料を提供することを目的としています。

調査対象に選ばれた小売店舗・事業所、借家（アパートやマンション等）を賃貸している事業所等には、品目に応じて、次の者が調査します。  
趣旨をご理解いただき、調査へのご協力をお願いいたします。

### ①調査員調査（調査市は、広島市、福山市、三原市、三次市）

主な品目：食料、家事用消耗品、民営借家の家賃（三次市を除く）など

調査方法：調査市内の小売店舗・事業所、借家を賃貸している事業所等から価格・家賃等を聴き取り、調査専用の携帯情報端末に入力します。

### ②広島県調査（調査地域は、県全域）

主な品目：水道料、授業料、県営住宅家賃など

### ③総務省調査（調査地域は、全国全域）

主な品目：電気代、通信料、独立行政法人都市再生機構住宅家賃など

<https://www.stat.go.jp/data/kouri/index.html>



総務省統計局

小売物価統計調査

検索

**<次回公表予定日> 2026 年（令和 8 年）1 月 30 日（金）**

※公表予定日は変更になる場合があります。

- この資料は、総務省統計局「小売物価統計調査」の調査票情報を独自集計し、2020 年 1 月から 12 月までの 1 年間の品目別平均価格を基準(100)として品目別ウェイトを用いた加重平均により作成したもので、全て原数値です。
- 変化率及び寄与度は、端数処理前の指数値を用いて計算しているため、公表された指数値を用いて計算した値とは一致しない場合があります。

広島県は、県民の皆様に対して、より分かりやすく、より使いやすい統計情報の提供に努めています。  
今後も広島県の「消費者物価指数」をご利用ください。

2025 年(令和7年)12 月発行

編集発行 広島県 総務局 統計課

〒730-8511 広島市中区基町 10-52

TEL (082)513-2534(ダイヤルイン)

この報告書の内容は、広島県のホームページでも提供しています。

「**広島県統計課**」で検索してください。

ホームページアドレス <https://www.pref.hiroshima.lg.jp/soshiki/21/>

