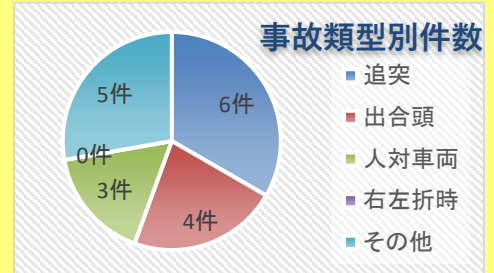


府中警察署管内の交通事故発生状況について

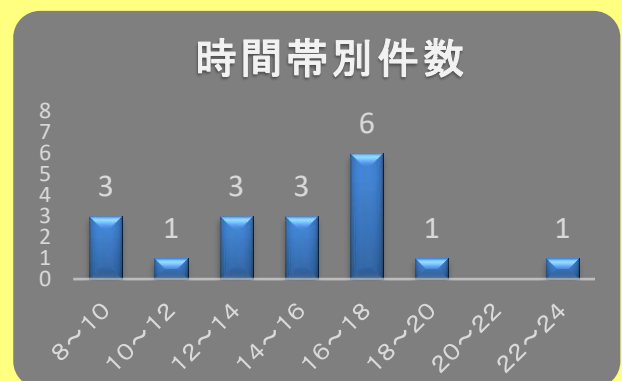
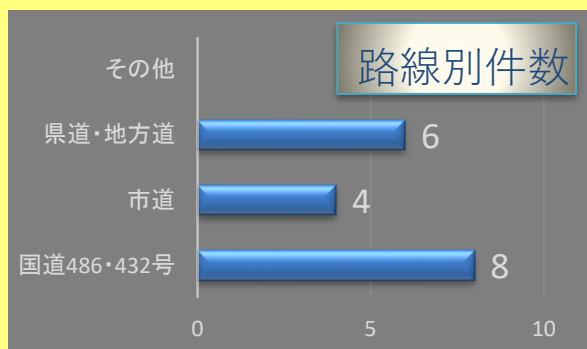


1 人身交通事故件数(令和7年11月30日現在)

区 分	令和7年 11月30日	令和6年 11月30日	前年同期比	
			増減数	増減率(%)
発 生 件 数	18	46	-28	-60.9
死 者 数	0	0	0	—
負 傷 者 数	19	51	-32	-62.7



2 人身交通事故の特徴(令和7年11月30日現在)

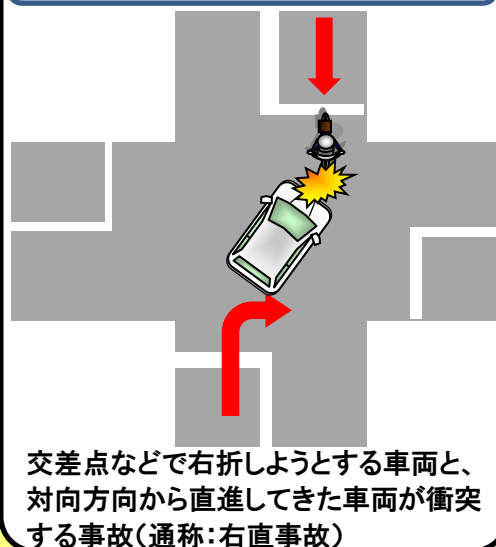


3 交通事故を起こさないために



右折時は直進バイクに要注意！
バイク死亡事故の20%以上が右折車両×直進バイク

「右折直進事故」とは



★ 自動車から見たポイント

バイクは車体が小さいため、実際の走行速度よりも遅く感じたり、遠くに見えたりします。

交差点でバイクが近づいているときは、通過を待ち、ゆとりを持った運転をしましょう。

★ バイクから見たポイント

交差点では右折してくる対向車や、他の車両からの死角による発見の遅れといった危険が潜んでいます。
スピードは控えめに安全運転を心掛けましょう。



～ 令和7年 広島県交通安全年間スローガン ～
 てをあげて くるまにおしらせ ぼくはここ

