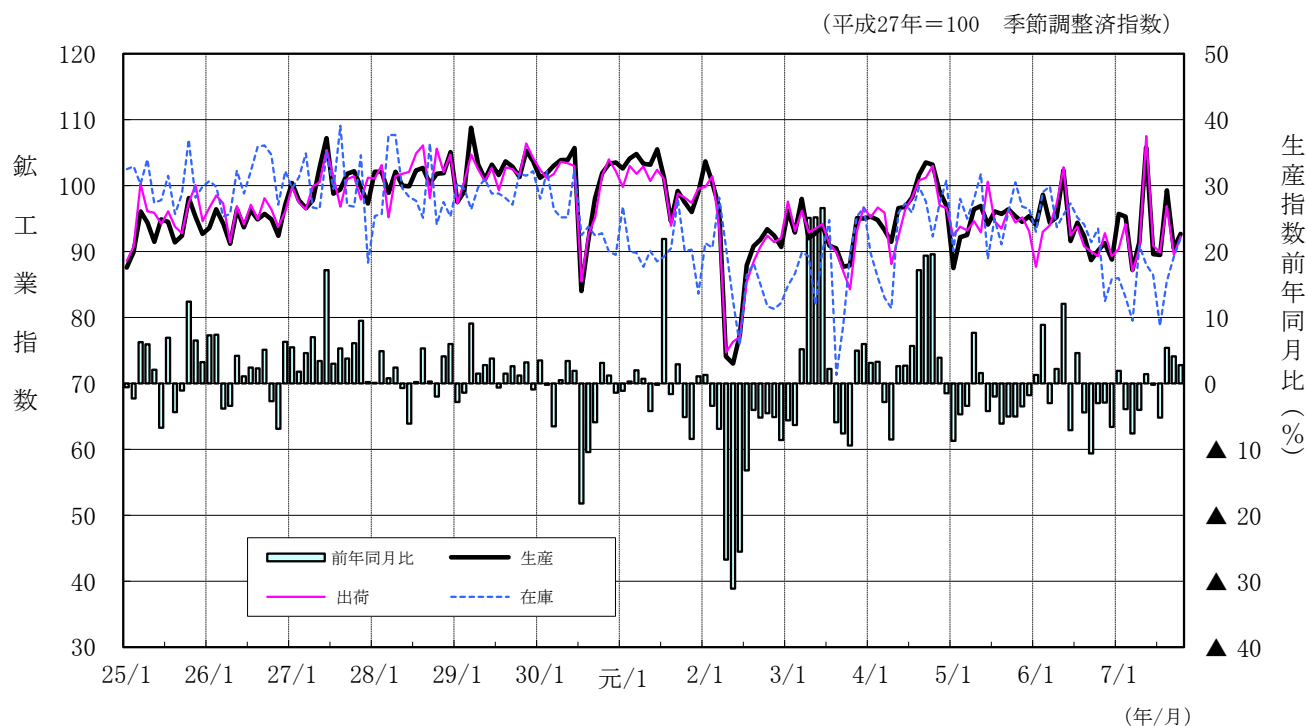


# 平成27年基準 広島県鋁工業生産・出荷・在庫指数 令和7年10月

生産指数	92.7 (平成27年=100)	季節調整済指数
前月比	2.4 % 上昇	季節調整済指数
前年同月比	2.8 % 上昇	原指数

## 広島県鋁工業指数の推移 (平成25年1月～令和7年10月)



広島県

# 広島県の鉱工業活動動向（令和7年10月）

## 1 概 況（指数は季節調整済指数）※前年同月比は原指数

- ① 鉱工業生産指数(92.7)は、輸送機械工業、化学工業などが低下したものの、電子部品・デバイス工業、一般機械工業（総合）などが上昇に寄与し、2か月ぶりの上昇となった。
- ② 鉱工業出荷指数(92.3)は、プラスチック製品工業、繊維工業などが低下したものの、一般機械工業（総合）、電子部品・デバイス工業などが上昇に寄与し、2か月ぶりの上昇となった。
- ③ 鉱工業在庫指数(92.1)は、化学工業、電気機械工業（総合）などが低下したものの、輸送機械工業、繊維工業などが上昇に寄与し、3か月連続の上昇となった。

### （1）生産

- 生産指数は92.7、前月比2.4%上昇（2か月ぶり）、前年同月比2.8%上昇（3か月連続）。
- 業種別にみると、前月比では、電子部品・デバイス工業、一般機械工業（総合）、金属製品工業など10業種で上昇、輸送機械工業、化学工業、食料品・たばこ工業など8業種で低下。

### （2）出荷

- 出荷指数は92.3、前月比3.1%上昇（2か月ぶり）、前年同月比3.4%上昇（3か月連続）。
- 業種別にみると、前月比では、一般機械工業（総合）、電子部品・デバイス工業、金属製品工業など9業種で上昇、輸送機械工業は横ばい、プラスチック製品工業、繊維工業、鉄鋼業など8業種で低下。

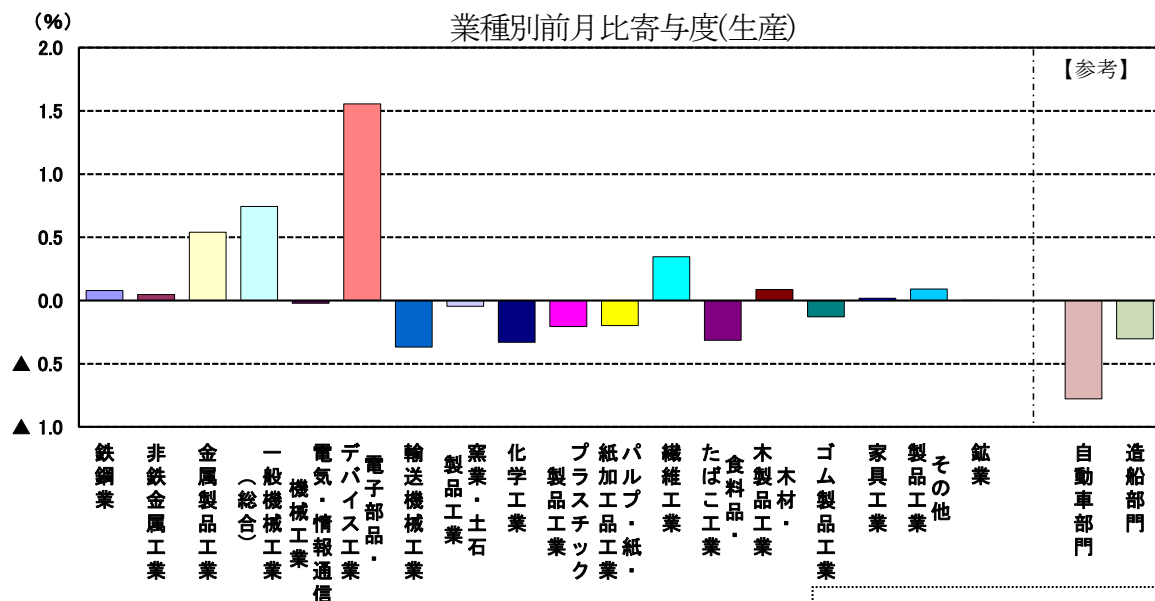
### （3）在庫

- 在庫指数は92.1、前月比3.3%上昇（3か月連続）、前年同月比▲1.6%低下（14か月連続）。
- 業種別にみると、前月比では、輸送機械工業、繊維工業、金属製品工業など8業種で上昇、鉱業は横ばい、化学工業、電気機械工業（総合）、プラスチック製品工業など8業種で低下。

生産・出荷・在庫 年 月			広 島 県			全 国		
			指 数	前月比(%)	前年同月比(%)	指 数	前月比(%)	前年同月比(%)
生 産	r	令和7年 8月	99.3	10.9	5.4	100.6	▲ 1.5	▲ 1.6
		9月	90.5	▲ 8.9	4.1	103.2	2.6	3.8
		10月	92.7	2.4	2.8	104.6	1.4	1.5
出 荷	p	令和7年 8月	96.9	7.8	5.0	99.5	0.2	▲ 1.3
		9月	89.5	▲ 7.6	1.1	100.6	1.1	2.5
		10月	92.3	3.1	3.4	101.9	1.3	0.8
在 庫	p	令和7年 8月	85.5	8.6	▲ 9.1	99.1	▲ 1.0	▲ 2.9
		9月	89.2	4.3	▲ 2.3	99.9	0.8	▲ 2.4
		10月	92.1	3.3	▲ 1.6	100.5	0.6	▲ 1.7

注1 rは確報値、pは速報値

注2 「全国」は令和2年基準に改定され、「広島県」は平成27年基準と基準年が異なる。



注1 直接法による季節調整済指数の寄与度であるため、総合の寄与度（=対前月上昇率）と業の寄与度の合計は一致しない

自動車部門：輸送機械工業、電気・情報通信機械工業  
プラスチック製品工業の内数  
造船部門：輸送機械工業の内数

## 2 生産の業種別動向（寄与度順）

### （1）前月比（季節調整済指数）（上昇10業種、低下8業種）

上昇した主な業種	前月比	上昇した主な品目
電子部品・デバイス工業	7.7%	大規模集積回路、混成集積回路
一般機械工業（総合）	4.9%	圧縮機、ダイカスト用金型、蒸気タービンの部品・附属品
金属製品工業	26.0%	飲料用缶、グレーチング、電気溶接棒
低下した主な業種	前月比	低下した主な品目
輸送機械工業	▲1.2%	普通自動車、鋼船新造、鋼船修理
化学工業	▲10.9%	医薬品、フルオロカーボン、プラスチック樹脂
食料品・たばこ工業	▲4.5%	清酒、清涼し好飲料、調味料（みそ）

### （2）前年同月比（原指数）（上昇7業種、低下11業種）

上昇した主な業種	前年同月比	上昇した主な品目
輸送機械工業	22.3%	普通自動車、航空機部品、鋼船新造
一般機械工業（総合）	8.0%	圧縮機、印刷機械、プレス用金型
繊維工業	20.3%	再生・半合成繊維、ポリエステル糸
低下した主な業種	前年同月比	低下した主な品目
電子部品・デバイス工業	▲12.3%	大規模集積回路、プロジェクションスクリーン、集積回路
プラスチック製品工業	▲7.4%	光学フィルム、日用品・雑貨、シート
食料品・たばこ工業	▲3.4%	清酒、海藻加工品、パン類

## 3 主要業種の生産動向（指数は季節調整済指数、左側が前月分、右側が当月分）

※前年同月比は原指数

### （1）鉄鋼業（生産指数 73.1 → 74.3）

- ・生産指数は、前月比 1.6%上昇、前年同月比 ▲2.8%低下。
- ・前月比で上昇した主な品目は、特殊鋼熱間圧延鋼材、特殊鋼冷間仕上鋼材、特殊鋼鋼管。

### （2）一般機械工業（総合）（生産指数 85.7 → 89.9）

- ・生産指数は、前月比 4.9%上昇、前年同月比 8.0%上昇。
- ・前月比で上昇した主な品目は、圧縮機、ダイカスト用金型、蒸気タービンの部品・附属品。

### （3）電気機械工業（総合）（生産指数 149.5 → 159.9）

- ・生産指数は、前月比 7.0%上昇、前年同月比 ▲11.2%低下。
- ・前月比で上昇した主な品目は、大規模集積回路（電子・デバイス）、開閉制御装置（電気・情報）、変圧器（電気・情報）。

### （4）自動車部門（生産指数 78.4 → 75.7）

- ・生産指数は、前月比 ▲3.4%低下、前年同月比 17.3%上昇。
- ・前月比で低下した主な品目は、普通自動車、自動車用電気照明器具、特装ボデー。

### （5）造船部門（生産指数 73.6 → 70.0）

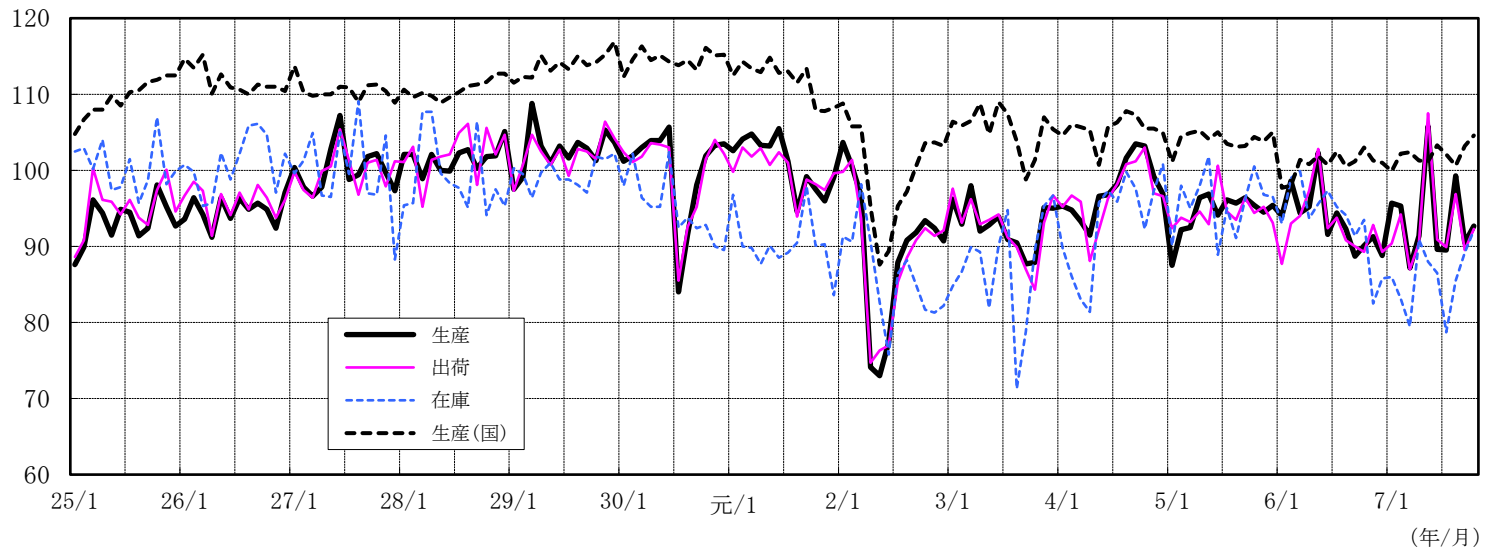
- ・生産指数は、前月比 ▲4.9%低下、前年同月比 29.7%上昇。
- ・前月比で低下した主な品目は、鋼船新造、鋼船修理。

# 主要業種別指数の推移

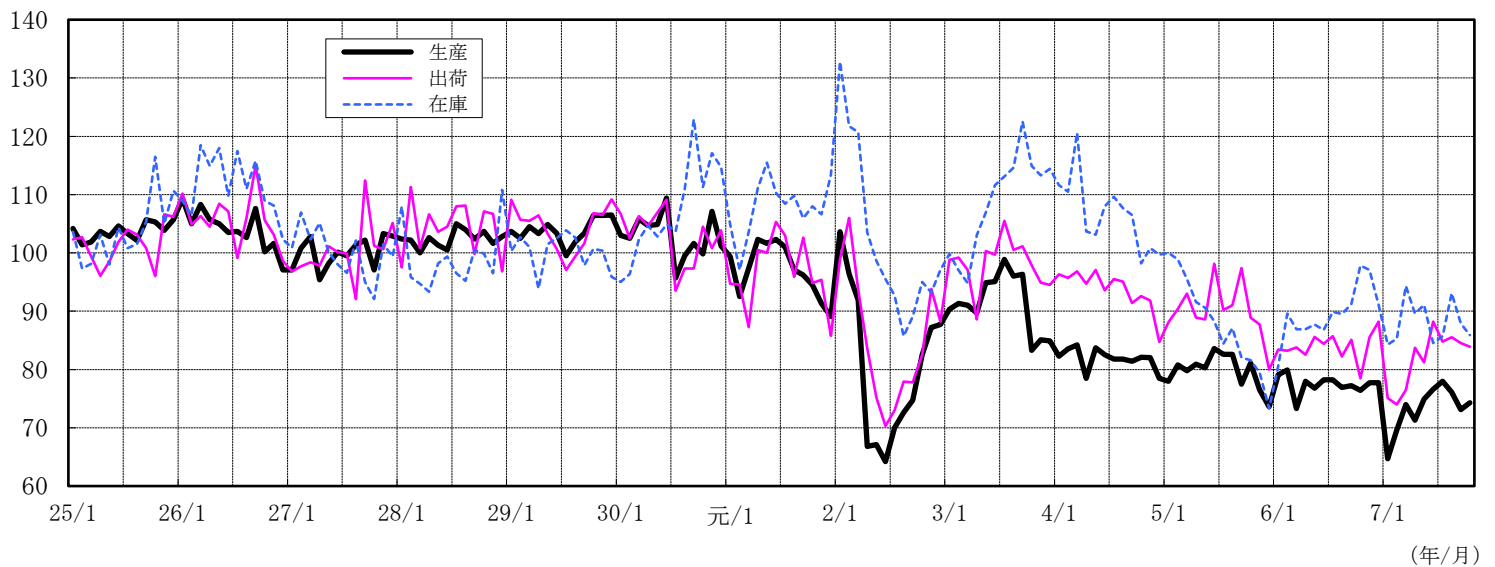
(平成27年=100、季節調整済指数)

(平成25年1月～令和7年10月)

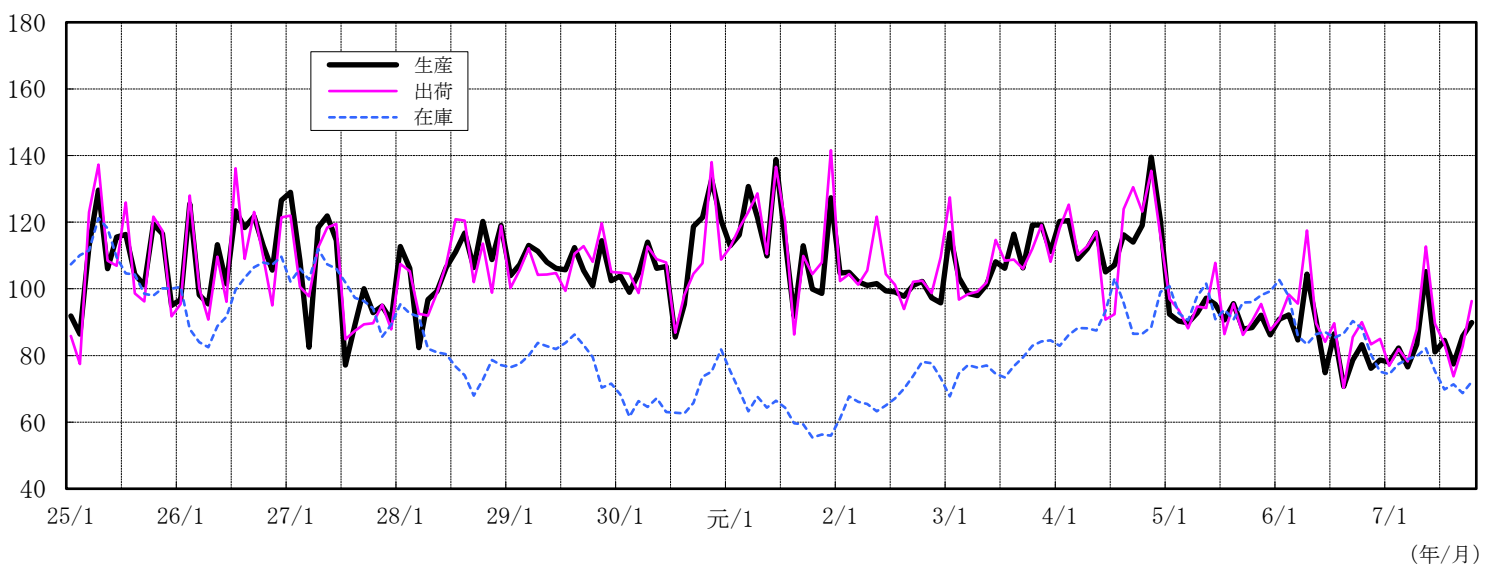
鉱工業(広島県) (付加価値額ウェイト=10000.0)



鉄鋼業(広島県) (付加価値額ウェイト=600.3)



一般機械工業(総合)(広島県) (付加価値額ウェイト=1605.0)

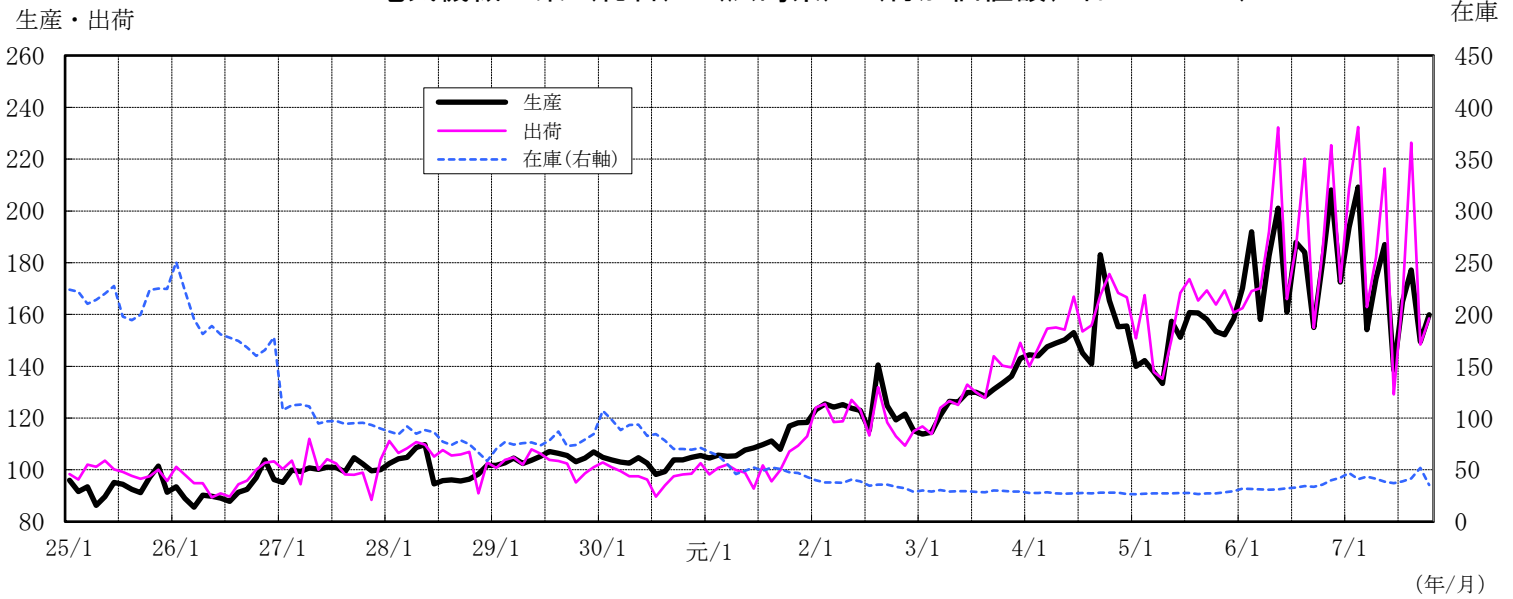


# 主要業種別指数の推移

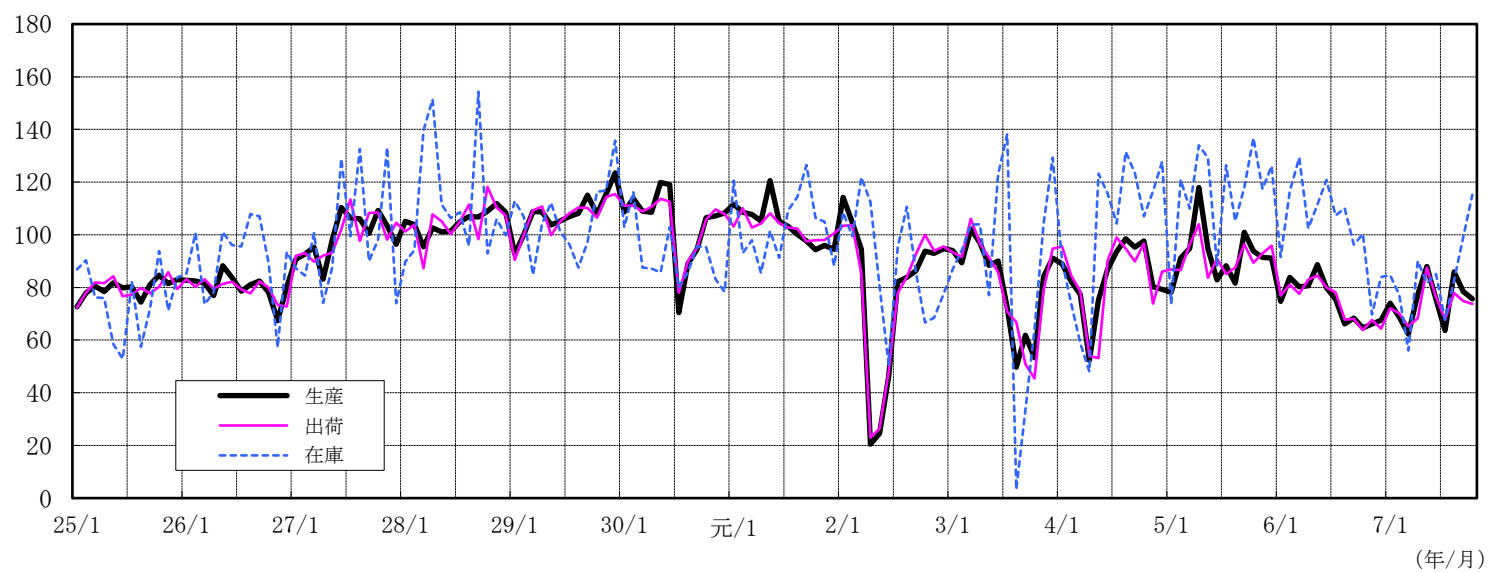
(平成27年=100、季節調整済指数)

(平成25年1月～令和7年10月)

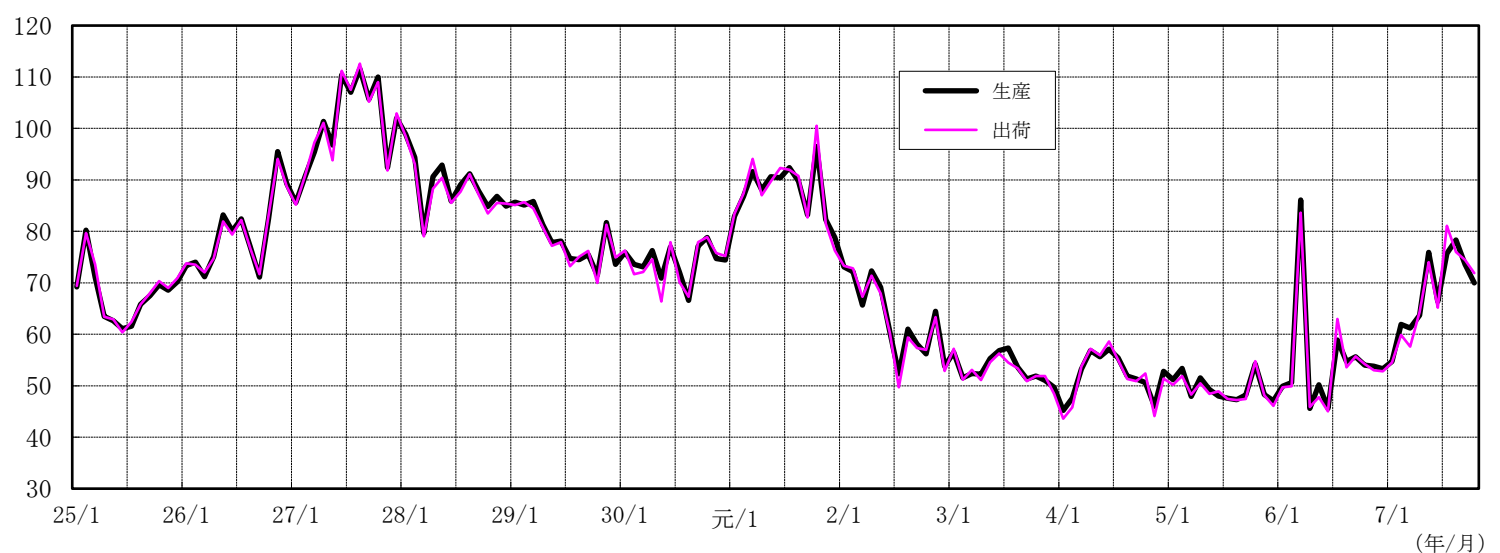
## 電気機械工業（総合）（広島県）（付加価値額ウェイト＝1372.0）



## 自動車部門（広島県）（付加価値額ウェイト＝2605.0）



## 造船部門（広島県）（付加価値額ウェイト＝761.3）



第1表 業種別生産指数（付加価値額ウェイト）

年・期・月	鉱工業	製造工業	鉄鋼業	非鉄金属 工業	金属製品 工業	一般機械 工業(総合)	はん用 機械工業	生産用 機械工業	業務用 機械工業	電気機械 工業(総合)	電気・情報 通信機械工業	電子部品・ デバイス工業	輸送機械 工業	窯業・土石 製品工業
ウェイト	10000.0	9998.1	600.3	148.8	276.0	1605.0	417.4	1069.0	118.6	1372.0	280.9	1091.1	3327.2	202.0
<b>原指数</b>														
令和2年	89.4	89.4	80.4	75.9	73.5	100.6	109.8	99.1	81.3	123.3	79.3	134.7	77.4	86.8
3年	92.9	92.9	91.2	79.2	73.2	108.4	94.1	116.9	82.3	128.2	80.6	140.5	76.2	86.7
4年	97.5	97.5	81.9	73.0	73.5	116.4	105.7	123.2	93.1	153.3	85.8	170.7	78.4	83.5
5年	94.4	94.4	79.8	76.9	79.8	91.7	86.4	92.5	103.5	151.0	81.9	168.8	84.5	78.7
6年	93.5	93.5	77.4	76.6	83.4	84.1	90.9	80.9	88.3	179.0	83.6	203.6	73.6	70.8
前年比(%)	▲ 1.0	▲ 1.0	▲ 3.0	▲ 0.4	4.5	▲ 8.3	5.2	▲ 12.5	▲ 14.7	18.5	2.1	20.6	▲ 12.9	▲ 10.0
令和5年Ⅲ期	95.1	95.1	81.2	79.6	80.5	91.5	81.7	94.2	101.8	165.0	76.1	188.0	82.6	75.8
Ⅳ期	97.8	97.8	78.0	79.5	83.3	93.3	86.4	95.2	101.4	159.1	86.4	177.8	88.9	83.4
6年Ⅰ期	94.7	94.7	79.6	75.8	79.7	89.4	92.3	88.1	90.9	165.8	82.8	187.2	82.2	73.4
Ⅱ期	93.9	93.9	75.3	76.3	86.2	86.2	96.9	81.8	88.3	181.9	80.9	207.9	70.6	69.4
Ⅲ期	91.7	91.7	77.5	75.2	81.1	77.5	80.2	75.9	82.5	179.9	78.4	206.1	72.0	67.6
Ⅳ期	93.7	93.7	77.3	79.1	86.6	83.1	94.1	77.8	91.5	188.5	92.1	213.3	69.4	73.0
7年Ⅰ期	91.4	91.4	71.4	73.1	84.2	79.3	74.4	79.4	94.8	176.8	85.6	200.3	72.9	64.2
Ⅱ期	93.0	93.0	72.0	69.3	75.7	86.1	100.3	80.7	85.1	166.3	79.0	188.8	74.7	64.1
Ⅲ期	92.7	92.7	75.8	71.4	73.5	81.4	77.2	82.3	88.5	168.2	75.2	192.1	79.6	65.7
前年同期比(%)	1.1	1.1	▲ 2.2	▲ 5.1	▲ 9.4	5.0	▲ 3.7	8.4	7.3	▲ 6.5	▲ 4.1	▲ 6.8	10.6	▲ 2.8
令和6年10月	95.0	95.0	79.3	85.3	95.9	88.7	87.5	88.5	94.6	177.0	92.2	198.8	70.9	76.8
11月	94.7	94.7	79.3	78.5	82.3	77.7	88.7	72.6	84.5	211.9	89.4	243.5	66.0	73.8
12月	91.4	91.4	73.4	73.6	81.5	82.9	106.2	72.4	95.5	176.5	94.8	197.5	71.3	68.3
7年1月	87.8	87.8	69.2	70.9	88.5	72.6	67.0	72.9	89.4	171.5	87.1	193.2	71.5	61.1
2月	92.7	92.7	68.2	72.0	78.3	80.3	79.6	80.1	83.7	198.4	83.9	227.9	72.2	63.1
3月	93.6	93.6	76.7	76.5	85.9	84.9	76.7	85.1	111.3	160.5	85.8	179.8	75.0	68.4
4月	89.7	89.7	68.6	66.4	69.5	78.0	73.4	79.0	85.9	154.9	81.4	173.8	71.3	64.6
5月	96.4	96.4	76.0	67.3	79.4	91.6	135.7	75.2	84.7	193.8	74.5	224.5	69.9	62.0
6月	93.0	93.0	71.4	74.3	78.1	88.8	91.8	88.0	84.8	150.2	81.1	168.0	83.0	65.6
7月	95.7	95.7	79.1	80.1	80.6	82.0	75.1	82.7	100.4	159.6	79.7	180.2	83.1	70.2
8月	87.7	87.7	75.5	56.2	69.6	72.9	72.1	73.2	73.5	185.8	62.0	217.6	69.1	58.3
r 9月	94.7	94.7	72.8	77.8	70.3	89.3	84.4	91.0	91.6	159.2	84.0	178.5	86.6	68.7
p 10月	97.7	97.7	77.1	80.8	94.4	95.8	118.0	87.3	94.7	157.2	90.8	174.3	86.7	73.5
前年同月比(%)	2.8	2.8	▲ 2.8	▲ 5.3	▲ 1.6	8.0	34.9	▲ 1.4	0.1	▲ 11.2	▲ 1.5	▲ 12.3	22.3	▲ 4.3
<b>季節調整済指数</b>														
令和5年Ⅲ期	96.1	96.1	80.9	78.0	81.3	91.4	77.5	96.1	100.7	159.8	80.3	180.3	83.7	79.2
Ⅳ期	95.1	95.1	77.1	77.6	81.3	88.9	85.1	87.8	104.0	154.7	81.6	173.3	86.9	79.0
6年Ⅰ期	95.7	95.7	77.4	76.8	79.7	89.2	86.7	89.8	90.7	173.4	81.3	197.6	76.8	74.3
Ⅱ期	96.4	96.4	77.7	79.5	86.5	89.9	116.8	83.5	89.0	181.5	83.8	206.2	78.7	70.7
Ⅲ期	91.8	91.8	77.4	73.6	82.9	78.6	76.9	77.4	83.4	175.6	82.5	199.6	71.6	69.8
Ⅳ期	90.1	90.1	77.3	76.6	83.8	79.3	89.6	72.2	88.7	186.9	85.6	213.2	67.0	68.2
7年Ⅰ期	92.7	92.7	69.4	74.2	84.1	78.9	70.7	81.2	95.9	185.7	84.9	212.1	68.6	65.3
Ⅱ期	95.6	95.6	74.3	72.3	76.1	89.8	118.3	82.2	86.0	166.5	81.9	187.7	83.3	65.4
r Ⅲ期	93.1	93.1	75.7	69.8	75.6	82.6	77.4	84.5	89.2	163.9	79.2	185.6	81.0	67.9
前期比(%)	▲ 2.6	▲ 2.6	1.9	▲ 3.5	▲ 0.7	▲ 8.0	▲ 34.6	2.8	3.7	▲ 1.6	▲ 3.3	▲ 1.1	▲ 2.8	3.8
令和6年10月	90.1	90.1	76.4	77.1	87.3	83.2	95.8	74.6	87.4	180.0	83.4	205.4	65.8	68.6
11月	91.3	91.3	77.7	75.7	80.4	76.1	80.3	71.4	83.8	208.1	84.1	241.7	66.3	68.0
12月	88.8	88.8	77.7	77.1	83.8	78.7	92.8	70.7	95.0	172.6	89.3	192.5	68.8	68.0
7年1月	95.7	95.8	64.7	73.8	88.2	78.0	72.6	75.1	93.2	193.6	91.2	221.7	70.3	68.1
2月	95.3	95.2	69.6	72.5	79.7	82.2	76.5	83.8	78.7	209.2	87.1	240.5	70.0	62.5
3月	87.2	87.2	74.0	76.4	84.3	76.6	63.0	84.6	115.9	154.2	76.4	174.2	65.6	65.2
4月	91.4	91.4	71.3	69.5	68.1	83.3	95.4	77.9	89.8	173.8	84.5	197.7	79.6	62.9
5月	105.8	105.8	74.9	79.3	79.4	105.2	166.5	84.8	88.3	187.0	83.5	211.6	90.6	67.2
6月	89.6	89.6	76.6	68.1	80.7	81.0	92.9	84.0	79.8	138.6	77.7	153.8	79.6	66.2
7月	89.5	89.5	78.0	70.0	84.9	84.5	94.0	74.8	90.5	164.9	77.3	188.0	69.7	69.3
8月	99.3	99.3	76.1	69.2	73.8	77.5	75.9	84.5	90.3	177.2	77.4	201.6	91.9	66.6
r 9月	90.5	90.5	73.1	70.1	68.2	85.7	62.3	94.3	86.8	149.5	82.9	167.1	81.4	67.7
p 10月	92.7	92.7	74.3	73.0	85.9	89.9	129.2	73.6	87.5	159.9	82.2	180.0	80.4	65.7
前月比(%)	2.4	2.4	1.6	4.1	26.0	4.9	107.4	▲ 22.0	0.8	7.0	▲ 0.8	7.7	▲ 1.2	▲ 3.0

注 r は確報値、p は速報値

										鉱業	公益事業	産業総合	機械工業	自動車 部門	造船 部門
化学工業	プラスチック 製品工業	パルプ・紙・紙 加工品工業	繊維工業	食料品・ たばこ工業	木材・木 製品工業	ゴム製品 工業	その他 工業	家具 工業	その他 製品工業						
302.5	504.9	82.9	173.3	813.8	161.5	142.7	285.2	61.9	223.3	1.9	148.7	10148.7	6304.2	2605.0	761.3
93.1	102.7	85.9	90.7	70.9	79.0	77.8	84.0	102.6	78.9	90.7	91.7	89.5	93.3	79.9	63.1
104.2	102.7	98.0	88.8	78.2	92.7	83.5	82.2	95.5	78.6	101.8	97.8	92.9	95.7	82.1	53.3
94.4	100.6	98.9	91.2	77.0	103.3	86.7	84.1	80.8	85.0	89.4	96.5	97.4	104.4	84.2	52.0
90.0	90.4	91.8	85.2	78.0	97.7	94.9	81.7	68.9	85.2	81.9	63.0	94.0	100.8	91.5	49.6
86.4	100.0	91.8	77.1	77.2	108.9	95.5	79.6	65.8	83.4	80.7	72.1	93.2	99.2	74.6	55.1
▲ 4.0	10.6	0.0	▲ 9.5	▲ 1.0	11.5	0.6	▲ 2.6	▲ 4.5	▲ 2.1	▲ 1.5	14.4	▲ 0.9	▲ 1.6	▲ 18.5	11.1
81.9	91.3	81.2	90.5	76.0	91.7	90.3	77.2	60.2	81.9	83.8	70.4	94.8	102.8	89.2	45.7
90.4	94.1	101.7	69.7	79.6	109.3	97.6	82.2	69.0	85.8	83.0	71.5	97.4	105.3	97.3	49.2
80.5	88.5	87.9	80.1	75.8	115.5	90.2	78.8	63.8	82.9	83.6	75.0	94.4	102.3	83.0	64.7
97.2	101.6	79.5	80.9	82.6	112.4	94.4	76.5	59.4	81.2	77.4	72.1	93.6	98.8	73.5	48.1
80.2	104.7	106.1	85.1	73.0	103.3	97.6	76.4	67.4	78.9	77.7	88.4	91.7	96.9	71.6	55.2
87.8	105.3	93.6	62.2	77.5	104.5	99.7	86.8	72.6	90.7	84.0	52.8	93.1	98.8	70.3	52.5
81.4	96.7	107.5	84.4	72.5	112.6	102.0	78.7	69.6	81.3	85.1	83.2	91.2	97.1	70.6	60.4
106.2	110.2	73.6	74.2	80.1	119.9	97.0	79.0	65.1	82.8	77.2	80.9	92.8	97.6	71.1	70.0
78.5	102.0	105.4	80.3	75.6	98.1	96.9	75.6	61.1	79.7	73.2	109.7	92.9	99.4	75.3	74.1
▲ 2.1	▲ 2.6	▲ 0.7	▲ 5.6	3.6	▲ 5.0	▲ 0.7	▲ 1.0	▲ 9.3	1.0	▲ 5.8	24.1	1.3	2.6	5.2	34.2
95.7	110.0	110.7	73.0	79.1	109.5	100.9	84.7	75.4	87.3	85.9	45.7	94.3	98.5	72.2	55.6
88.3	101.2	83.5	52.4	78.1	106.8	98.7	91.1	70.3	96.8	80.3	49.1	94.0	100.7	67.6	51.5
79.5	104.6	86.5	61.2	75.4	97.1	99.4	84.6	72.1	88.0	85.9	63.5	91.0	97.1	71.0	50.4
72.5	88.9	110.4	88.9	66.4	108.0	102.7	75.6	65.2	78.5	83.6	84.5	87.7	93.5	72.6	53.9
77.3	94.4	100.3	79.9	64.1	110.5	97.3	77.9	66.2	81.2	82.4	83.0	92.5	101.7	71.9	57.9
94.3	106.7	111.8	84.3	87.1	119.4	106.1	82.6	77.3	84.1	89.3	82.1	93.5	96.1	67.4	69.5
95.2	122.8	110.1	71.0	86.4	121.6	100.0	77.7	68.0	80.3	79.5	60.4	89.3	91.2	68.3	65.2
128.1	102.7	78.2	80.3	76.8	113.4	93.8	82.4	64.7	87.3	77.1	91.2	96.3	102.4	65.5	71.8
95.4	105.2	32.4	71.4	77.2	124.8	97.2	76.9	62.6	80.9	74.9	91.0	92.9	99.1	79.6	72.9
86.4	112.3	111.4	88.8	86.2	115.1	107.5	77.4	65.9	80.6	78.9	108.7	95.9	99.5	79.2	79.7
66.4	91.0	103.9	72.3	71.6	77.1	80.2	72.3	49.1	78.7	65.0	114.0	88.0	95.5	62.3	71.2
82.8	102.8	100.8	79.7	69.1	102.0	102.9	77.2	68.4	79.7	75.6	106.3	94.9	103.1	84.4	71.4
89.1	101.9	92.7	87.8	76.4	109.7	101.4	84.8	71.3	88.6	87.6	106.3	97.8	104.4	84.7	72.1
▲ 6.9	▲ 7.4	▲ 16.3	20.3	▲ 3.4	0.2	0.5	0.1	▲ 5.4	1.5	2.0	132.6	3.7	6.0	17.3	29.7
88.9	90.0	80.3	85.2	79.0	94.0	96.4	82.4	65.0	86.6	85.6	63.6	95.5	103.6	90.3	47.7
90.1	91.0	97.9	84.6	79.7	110.3	94.3	79.1	65.2	83.0	79.1	78.8	94.9	101.0	92.1	49.9
86.2	94.3	80.1	80.2	78.7	112.5	89.7	77.6	60.5	82.2	80.9	74.1	95.5	102.9	79.6	62.2
87.2	101.6	96.9	76.4	77.2	111.2	98.2	77.9	65.0	81.8	82.8	75.3	96.0	103.7	83.0	47.1
86.5	102.2	101.6	77.8	76.1	106.8	99.3	80.0	69.0	83.0	78.7	75.9	91.6	96.6	70.1	56.4
84.3	102.0	90.6	72.9	76.7	104.1	94.8	82.6	68.0	86.6	79.7	58.3	89.7	94.0	66.1	53.7
87.2	103.1	98.8	85.0	75.5	110.0	101.7	77.6	66.2	80.6	82.6	83.3	92.7	98.2	68.4	59.3
95.5	110.0	88.3	70.1	75.0	118.6	100.8	80.5	71.3	83.5	82.7	84.2	95.3	102.5	80.3	68.7
85.0	99.3	100.8	73.3	78.8	101.0	98.3	79.3	62.7	83.9	74.6	96.5	93.1	99.5	76.0	75.9
▲ 11.0	▲ 9.7	14.2	4.6	5.1	▲ 14.8	▲ 2.5	▲ 1.5	▲ 12.1	0.5	▲ 9.8	14.6	▲ 2.3	▲ 2.9	▲ 5.4	10.5
87.2	101.4	92.2	73.3	77.5	106.7	93.3	80.6	67.0	85.5	80.4	52.4	89.7	93.4	64.6	54.0
85.1	100.6	91.6	71.6	76.9	103.1	96.4	85.5	70.2	89.7	74.6	58.1	90.8	96.2	66.2	53.8
80.5	103.9	87.9	73.9	75.6	102.5	94.8	81.8	66.8	84.5	84.1	64.3	88.6	92.3	67.5	53.3
80.9	103.1	96.2	94.1	78.5	110.4	101.8	77.3	62.6	81.4	84.8	89.6	95.8	101.1	74.0	54.7
89.0	104.0	99.2	81.9	71.4	108.2	99.0	80.3	68.8	83.2	83.0	86.2	95.2	104.1	68.8	61.9
91.6	102.3	101.0	78.9	76.7	111.5	104.2	75.3	67.3	77.1	80.1	74.1	87.1	89.5	62.3	61.2
88.4	109.9	100.0	66.8	73.0	117.8	97.0	79.2	70.2	81.8	87.9	70.2	91.1	97.3	77.3	63.7
115.6	116.2	122.6	76.7	76.0	118.8	111.6	82.0	74.1	84.1	83.4	95.9	105.2	116.0	88.0	75.9
82.4	103.8	42.3	66.8	75.9	119.2	93.9	80.4	69.6	84.5	76.8	86.6	89.6	94.2	75.5	66.4
81.3	103.9	103.6	78.1	79.4	112.1	97.6	77.6	66.6	81.3	70.1	94.8	89.5	92.4	63.6	75.7
82.5	96.5	100.0	71.6	78.6	88.8	95.6	82.3	60.5	87.3	78.2	85.5	99.0	110.2	85.9	78.3
91.1	97.6	98.8	70.1	78.3	102.0	101.8	77.9	60.9	83.1	75.6	109.3	90.8	96.0	78.4	73.6
81.2	93.9	77.2	88.2	74.8	106.9	93.7	80.7	63.4	86.8	82.0	122.0	93.0	99.0	75.7	70.0
▲ 10.9	▲ 3.8	▲ 21.9	25.8	▲ 4.5	4.8	▲ 8.0	3.6	4.1	4.5	8.5	11.6	2.4	3.1	▲ 3.4	▲ 4.9

第2表 業種別生産者出荷指数

年・期・月	鉱工業	製造工業	鉄鋼業	非鉄金属 工業	金属製品 工業	一般機械 工業(総合)	はん用 機械工業	生産用 機械工業	業務用 機械工業	電気機械 工業(総合)	電気・情報 通信機械工業	電子部品・ デバイス工業	輸送機械 工業	窯業・土石 製品工業
ウェイト	10000.0	9998.4	1393.1	237.6	269.5	1329.6	365.7	882.3	81.6	1110.3	248.0	862.3	3208.2	141.5
原指数														
令和2年	88.7	88.7	85.0	77.9	84.5	103.5	112.5	101.4	87.0	119.7	81.2	130.8	78.0	89.6
3年	92.5	92.5	98.0	74.6	80.8	108.0	87.3	117.2	101.1	131.2	80.6	145.7	76.3	87.9
4年	96.7	96.7	93.7	69.4	81.5	116.2	102.5	122.0	113.9	159.1	85.6	180.2	79.5	84.7
5年	94.6	94.6	90.3	70.2	83.1	93.0	81.6	96.3	108.0	159.8	83.4	181.7	86.5	80.5
6年	92.8	92.8	84.1	70.2	74.7	89.7	91.9	87.0	108.9	185.6	83.5	215.0	75.8	71.6
前年比(%)	▲ 1.9	▲ 1.9	▲ 6.9	0.0	▲ 10.1	▲ 3.5	12.6	▲ 9.7	0.8	16.1	0.1	18.3	▲ 12.4	▲ 11.1
令和5年Ⅲ期	94.6	94.6	91.6	72.1	77.4	92.8	76.4	98.8	100.9	170.6	77.8	197.2	83.9	78.5
Ⅳ期	97.7	97.7	87.7	69.6	82.0	94.0	83.5	97.9	99.6	169.8	88.1	193.4	92.0	86.9
6年Ⅰ期	91.8	91.8	86.9	70.0	73.8	96.4	95.8	95.8	105.9	158.7	83.7	180.2	81.8	72.7
Ⅱ期	93.2	93.2	79.6	69.6	70.6	88.5	100.1	81.7	109.6	197.8	80.3	231.6	73.7	71.0
Ⅲ期	91.7	91.7	83.1	68.3	77.3	84.6	78.9	83.8	119.4	183.6	78.5	213.9	75.4	69.0
Ⅳ期	94.5	94.5	86.7	72.8	77.1	89.4	92.8	86.9	100.7	202.3	91.3	234.2	72.3	73.8
7年Ⅰ期	90.3	90.4	78.3	68.4	74.7	80.0	68.0	84.0	90.1	188.9	85.6	218.6	75.4	63.8
Ⅱ期	91.8	91.8	79.7	62.6	63.1	88.5	101.4	82.5	94.6	175.5	78.9	203.3	76.0	65.0
Ⅲ期	92.1	92.1	83.6	65.4	61.7	82.7	71.1	85.4	104.9	176.6	75.9	205.5	81.9	65.9
前年同期比(%)	0.4	0.4	0.6	▲ 4.2	▲ 20.2	▲ 2.2	▲ 9.9	1.9	▲ 12.1	▲ 3.8	▲ 3.3	▲ 3.9	8.6	▲ 4.5
令和6年10月	93.5	93.5	81.7	79.8	83.9	91.7	83.5	94.6	97.5	188.7	93.4	216.1	71.7	77.8
11月	95.8	95.8	91.6	70.8	76.2	83.2	82.1	82.2	98.8	224.9	88.3	264.2	70.4	74.5
12月	94.2	94.2	86.8	67.7	71.3	93.2	112.9	83.9	105.8	193.2	92.1	222.2	74.9	69.2
7年1月	84.9	84.9	74.1	66.8	80.1	67.2	61.7	69.3	68.5	185.3	85.7	214.0	71.3	60.8
2月	91.7	91.8	75.0	69.8	72.2	81.7	72.2	82.8	112.0	213.1	84.8	250.0	74.9	62.2
3月	94.4	94.4	85.8	68.6	71.8	91.1	70.1	99.9	89.9	168.3	86.2	191.9	79.9	68.4
4月	88.7	88.7	76.2	60.8	60.1	75.9	68.4	77.5	91.2	173.6	82.0	200.0	72.3	64.5
5月	95.0	95.0	79.7	58.8	63.6	97.9	152.7	75.4	95.4	206.9	74.0	245.1	70.6	63.8
6月	91.7	91.7	83.2	68.2	65.7	91.6	83.0	94.7	97.2	146.1	80.7	164.9	85.2	66.7
7月	93.2	93.2	86.4	71.8	66.3	80.3	68.9	80.8	125.9	157.5	80.8	179.5	85.1	69.7
8月	88.0	88.0	80.8	52.6	54.0	73.1	65.9	74.6	89.2	197.3	63.3	235.9	74.3	60.1
r 9月	95.0	95.0	83.7	71.9	64.7	94.7	78.5	100.9	99.6	174.9	83.6	201.2	86.4	68.0
p 10月	96.7	96.7	87.3	73.4	78.4	98.1	127.2	85.3	106.9	162.2	93.0	182.1	88.6	73.4
前年同月比(%)	3.4	3.4	6.9	▲ 8.0	▲ 6.6	7.0	52.3	▲ 9.8	9.6	▲ 14.0	▲ 0.4	▲ 15.7	23.6	▲ 5.7
季節調整済指数														
令和5年Ⅲ期	94.8	94.8	92.9	70.3	81.7	89.4	73.4	96.8	101.4	169.4	81.9	194.2	85.8	81.1
Ⅳ期	94.2	94.2	85.5	68.4	77.9	91.1	78.5	94.1	99.2	164.6	83.3	188.6	88.6	81.9
6年Ⅰ期	91.6	91.6	83.5	70.4	70.8	94.9	87.3	96.3	104.7	167.2	81.1	192.3	79.2	74.2
Ⅱ期	97.5	97.5	84.2	71.5	75.5	97.1	129.5	87.5	112.6	196.7	85.8	228.1	80.4	72.5
Ⅲ期	91.5	91.5	84.3	67.0	80.2	81.8	74.6	82.0	115.8	187.0	81.5	217.3	75.0	70.8
Ⅳ期	90.5	90.5	84.1	71.6	72.7	86.1	88.7	82.7	102.9	194.1	85.0	226.0	68.7	68.8
7年Ⅰ期	90.5	90.6	75.2	68.9	71.5	79.0	63.4	84.3	89.2	201.3	83.4	235.8	73.2	65.3
Ⅱ期	96.3	96.3	84.4	64.3	67.4	96.7	127.8	88.2	97.2	175.9	84.3	201.8	83.4	66.5
r Ⅲ期	92.1	92.1	84.9	64.2	64.3	79.9	70.7	83.2	101.5	180.3	78.8	209.3	82.0	67.7
前期比(%)	▲ 4.4	▲ 4.4	0.6	▲ 0.2	▲ 4.6	▲ 17.4	▲ 44.7	▲ 5.7	4.4	2.5	▲ 6.5	3.7	▲ 1.7	1.8
令和6年10月	89.3	89.3	78.5	73.9	76.0	90.0	95.6	86.9	88.6	184.3	85.1	213.2	66.6	69.6
11月	92.8	92.8	85.5	69.8	70.2	83.3	76.5	83.8	106.7	225.4	83.1	268.1	69.7	69.1
12月	89.3	89.3	88.2	71.0	72.0	85.0	94.0	77.4	113.4	172.5	86.7	196.7	69.9	67.7
7年1月	90.4	90.4	75.1	70.0	73.7	76.9	64.7	81.9	68.6	208.6	86.9	244.4	73.2	67.2
2月	94.2	94.3	74.0	69.4	71.7	81.9	72.5	83.5	108.1	232.4	86.2	275.2	73.6	63.7
3月	87.0	87.0	76.5	67.4	69.1	78.2	52.9	87.6	90.9	162.8	77.1	187.8	72.9	65.0
4月	90.5	90.5	83.7	64.2	62.6	87.8	98.0	88.1	89.9	182.0	86.0	209.7	73.2	63.4
5月	107.5	107.5	81.2	66.2	70.4	112.7	209.3	85.2	103.9	216.4	87.7	251.9	92.9	69.2
6月	90.9	90.9	88.2	62.5	69.2	89.6	76.2	91.3	97.9	129.2	79.1	143.8	84.2	67.0
7月	89.9	89.9	84.8	63.5	69.8	83.4	80.8	80.5	118.4	166.1	78.9	191.6	77.2	68.8
8月	96.9	96.9	85.5	63.2	57.9	73.7	69.7	77.2	96.4	226.4	77.0	268.4	86.6	67.6
r 9月	89.5	89.5	84.5	65.8	65.2	82.7	61.5	92.0	89.7	148.4	80.5	168.0	82.3	66.8
p 10月	92.3	92.3	83.9	67.9	71.0	96.3	145.6	78.3	97.2	158.5	84.8	179.7	82.3	65.7
前月比(%)	3.1	3.1	▲ 0.7	3.2	8.9	16.4	136.7	▲ 14.9	8.4	6.8	5.3	7.0	0.0	▲ 1.6

注 r は確報値、p は速報値



										鉱業	公益事業	産業総合	機械工業	自動車 部門	造船 部門
化学工業	プラスチック 製品工業	パルプ・紙・紙 加工工業	繊維工業	食料品・ たばこ工業	木材・木 製品工業	ゴム製品 工業	その他 工業	家具 工業	その他 製品工業						
392.2	501.5	100.1	166.5	677.2	166.2	100.7	204.2	39.5	164.7	1.6	213.2	10213.2	5648.1	2523.4	679.1
84.9	96.0	90.9	83.1	74.6	79.7	84.6	83.5	98.7	79.9	92.4	96.7	88.8	92.2	79.5	62.6
92.8	95.0	99.5	88.5	79.4	90.6	84.7	79.4	89.1	77.0	104.4	102.8	92.7	94.6	81.2	52.9
84.7	94.5	96.4	91.5	78.4	96.7	87.8	82.3	75.1	83.9	90.5	98.5	96.8	103.8	83.7	51.6
82.4	84.0	89.3	85.2	76.7	95.7	94.4	81.5	69.4	84.4	82.6	70.3	94.1	102.4	91.1	49.3
77.8	96.6	90.1	78.5	75.7	102.9	94.1	79.3	67.6	82.1	80.7	76.6	92.4	100.7	74.2	54.8
▲ 5.6	15.0	0.9	▲ 7.9	▲ 1.3	7.5	▲ 0.3	▲ 2.7	▲ 2.6	▲ 2.7	▲ 2.3	9.0	▲ 1.8	▲ 1.7	▲ 18.6	11.2
73.8	86.2	84.8	85.3	77.2	96.5	92.6	75.4	57.3	79.8	85.1	74.2	94.2	103.0	87.8	45.3
83.2	86.3	89.4	73.1	79.0	106.7	98.4	82.3	70.4	85.2	83.2	76.0	97.2	107.8	97.7	49.0
72.3	81.9	89.5	85.7	71.1	105.4	85.2	80.2	73.1	81.9	84.1	82.5	91.6	100.3	79.5	64.8
86.1	98.4	88.0	85.4	79.1	100.3	95.0	74.8	58.1	78.8	77.5	76.0	92.8	101.5	74.1	47.7
71.9	105.7	91.0	79.3	74.6	102.1	96.9	74.5	64.9	76.8	77.4	88.2	91.6	98.9	72.4	55.0
80.8	100.3	91.8	63.5	78.2	103.6	99.2	87.6	74.3	90.8	83.7	59.8	93.7	101.9	70.8	51.9
74.8	90.7	91.5	92.4	69.3	113.1	98.5	79.2	73.6	80.5	85.2	88.4	90.3	98.8	69.6	59.4
94.5	105.6	86.3	80.7	77.4	114.3	97.2	79.3	64.3	82.8	77.6	85.1	91.7	98.5	69.1	69.8
72.4	101.7	90.7	75.2	76.1	98.8	93.9	75.1	62.8	78.0	72.9	109.1	92.4	100.7	73.9	73.7
0.7	▲ 3.8	▲ 0.3	▲ 5.2	2.0	▲ 3.2	▲ 3.1	0.8	▲ 3.2	1.6	▲ 5.8	23.7	0.9	1.8	2.1	34.0
84.7	103.0	99.5	76.5	76.8	119.1	101.2	84.0	76.6	85.8	86.0	53.1	92.6	99.4	70.9	54.4
83.0	92.8	91.0	58.9	77.5	98.0	97.8	93.6	69.2	99.4	78.7	55.6	94.9	103.8	70.6	51.4
74.7	105.1	84.9	55.0	80.3	93.8	98.6	85.2	77.1	87.2	86.5	70.8	93.7	102.5	70.9	49.8
65.1	84.5	92.8	70.2	65.3	108.7	96.1	73.8	65.6	75.7	83.8	90.8	85.0	92.7	68.6	53.8
74.1	86.2	86.6	91.2	62.5	107.7	96.3	81.3	74.1	83.0	82.8	88.1	91.7	103.7	72.3	57.0
85.3	101.4	95.2	115.9	80.2	122.8	103.1	82.4	81.2	82.7	89.1	86.2	94.3	99.9	68.0	67.5
83.4	117.9	95.8	75.4	82.0	123.9	94.4	77.9	66.9	80.5	80.7	68.2	88.3	93.1	66.0	65.4
115.9	100.3	90.0	80.3	74.3	105.7	94.2	82.6	65.3	86.7	77.5	93.7	95.0	103.8	63.5	71.8
84.2	98.7	73.1	86.3	75.8	113.3	103.0	77.4	60.8	81.3	74.5	93.5	91.8	98.7	77.7	72.2
83.1	109.4	97.3	84.5	83.8	106.4	104.5	76.7	67.1	79.0	78.6	108.2	93.5	98.2	77.7	79.5
61.4	95.9	84.9	64.2	73.6	82.1	75.6	71.9	51.8	76.7	64.8	112.7	88.5	98.2	65.2	70.0
72.8	99.7	89.9	77.0	70.9	107.8	101.5	76.6	69.4	78.3	75.3	106.3	95.3	105.8	78.7	71.7
86.2	95.3	91.8	66.7	77.0	118.1	105.5	85.3	66.0	89.9	87.8	106.3	96.9	105.3	81.9	72.2
1.8	▲ 7.5	▲ 7.7	▲ 12.8	0.3	▲ 0.8	4.2	1.5	▲ 13.8	4.8	2.1	100.2	4.6	5.9	15.5	32.7
83.0	83.2	85.6	81.2	77.3	98.5	94.8	81.7	62.0	86.5	88.6	70.7	94.2	102.6	89.7	47.3
82.1	83.3	87.1	82.4	76.4	101.9	95.5	78.1	68.2	81.0	79.4	85.4	94.1	103.5	92.8	49.7
72.4	88.7	87.8	85.2	76.8	106.9	85.3	77.9	66.4	81.3	80.9	77.3	91.3	99.8	78.5	61.1
80.9	98.8	92.0	78.2	76.1	102.1	100.5	76.9	65.0	79.5	82.8	78.0	97.0	108.0	82.5	46.2
79.8	101.0	90.9	77.3	74.5	102.4	96.1	80.1	67.4	82.1	79.1	81.1	91.3	98.4	71.3	57.4
76.9	97.0	89.3	70.8	75.4	99.8	94.0	81.3	69.8	84.8	79.4	67.0	90.2	97.0	65.3	53.3
75.0	98.4	89.9	93.1	75.1	114.5	99.0	77.3	67.8	80.1	82.3	83.4	90.5	98.9	69.2	57.3
89.1	105.8	90.1	74.3	74.5	115.8	103.0	81.7	72.0	83.7	82.9	87.3	96.0	105.2	77.4	67.8
80.5	96.9	90.6	73.1	76.1	99.2	92.9	80.9	65.7	83.5	75.1	101.8	92.2	100.5	73.6	77.2
▲ 9.7	▲ 8.4	0.6	▲ 1.6	2.1	▲ 14.3	▲ 9.8	▲ 1.0	▲ 8.7	▲ 0.2	▲ 9.4	16.6	▲ 4.0	▲ 4.5	▲ 4.9	13.9
79.1	98.2	93.9	71.9	76.0	104.3	93.7	79.5	68.8	83.1	79.7	64.0	89.3	95.4	63.8	54.2
81.1	93.1	88.2	70.2	76.9	97.0	94.7	83.3	68.8	87.2	74.0	66.5	92.2	101.0	67.6	53.0
70.4	99.7	85.9	70.4	73.4	98.0	93.5	81.2	71.7	84.2	84.4	70.5	89.0	94.5	64.4	52.8
67.0	96.4	91.5	88.8	77.7	111.3	97.1	77.4	64.5	82.8	84.6	88.2	90.3	98.9	72.1	54.5
77.5	99.1	88.1	87.9	70.7	113.5	99.5	82.1	72.6	83.6	83.3	87.6	94.2	106.1	70.2	59.9
80.6	99.8	90.0	102.7	76.8	118.8	100.5	72.5	66.2	73.9	78.9	74.3	86.9	91.6	65.2	57.6
77.1	106.3	90.3	65.1	72.8	117.3	91.7	79.1	72.2	80.5	88.9	72.9	90.1	97.4	68.3	64.3
112.2	112.0	99.0	81.7	75.9	115.4	112.8	83.0	76.8	84.3	83.3	97.1	107.1	122.8	87.6	74.0
78.0	99.2	80.9	76.0	74.7	114.6	104.4	82.9	67.1	86.3	76.6	91.8	90.9	95.5	76.3	65.2
82.5	100.1	94.6	78.7	75.7	98.1	93.1	80.4	68.4	81.4	71.1	101.3	90.0	95.4	68.0	81.1
80.4	95.1	88.5	70.4	76.3	92.5	92.0	85.5	65.0	89.1	79.1	92.8	96.8	109.2	77.9	76.0
78.7	95.4	88.8	70.3	76.4	107.1	93.5	76.9	63.7	80.0	75.1	111.3	89.9	97.0	74.8	74.4
80.5	90.9	86.6	62.6	76.2	103.5	97.7	80.7	59.2	87.1	81.3	128.2	93.4	101.1	73.7	71.9
2.3	▲ 4.7	▲ 2.5	▲ 11.0	▲ 0.3	▲ 3.4	4.5	4.9	▲ 7.1	8.9	8.3	15.2	3.9	4.2	▲ 1.5	▲ 3.4

第3表 業種別生産者製品在庫指数（末）

年・期・月	鉱工業	製造工業	鉄鋼業	非鉄金属 工業	金属製品 工業	一般機械 工業(総合)	はん用 機械工業	生産用 機械工業	業務用 機械工業	電気機械 工業(総合)	電気・情報 通信機械工業	電子部品・ デバイス工業	輸送機械 工業	窯業・土石 製品工業
ウェイト	10000.0	9999.5	1170.8	173.0	787.5	1682.7	326.5	1293.7	62.5	401.2	31.2	370.0	2405.8	138.8
原指数														
令和2年	74.6	74.6	97.8	64.6	22.7	70.2	89.4	58.1	219.5	30.5	x	x	54.4	84.5
3年	86.4	86.4	116.5	59.4	31.7	81.6	126.9	64.6	198.1	29.5	x	x	77.2	89.9
4年	93.5	93.5	101.6	74.3	35.5	95.4	115.0	87.1	165.8	27.2	x	x	102.8	97.2
5年	90.9	90.9	73.4	51.3	46.7	95.1	115.8	77.0	362.5	30.3	x	x	98.8	86.3
6年	79.9	79.9	89.0	42.5	33.3	71.9	94.5	58.6	230.1	44.1	x	x	67.4	91.6
前年比(%)	▲ 12.1	▲ 12.1	21.3	▲ 17.2	▲ 28.7	▲ 24.4	▲ 18.4	▲ 23.9	▲ 36.5	45.5	x	x	▲ 31.8	6.1
令和5年Ⅲ期	94.7	94.7	82.3	37.1	40.6	92.0	118.9	74.5	315.4	27.6	x	x	113.1	95.6
Ⅳ期	90.9	90.9	73.4	51.3	46.7	95.1	115.8	77.0	362.5	30.3	x	x	98.8	86.3
6年Ⅰ期	102.2	102.2	82.0	55.4	45.0	77.9	86.4	63.2	337.8	30.1	x	x	146.2	95.2
Ⅱ期	97.9	97.9	87.0	51.3	61.4	86.7	90.3	75.3	304.3	32.3	x	x	121.6	92.6
Ⅲ期	90.6	90.6	90.8	59.4	41.1	89.3	87.1	82.8	234.3	33.2	x	x	91.3	90.4
Ⅳ期	79.9	79.9	89.0	42.5	33.3	71.9	94.5	58.6	230.1	44.1	x	x	67.4	91.6
7年Ⅰ期	81.5	81.5	89.7	34.1	36.8	72.4	87.1	59.2	268.8	42.4	x	x	66.1	97.1
Ⅱ期	87.2	87.2	85.6	26.7	43.6	76.2	88.6	61.3	320.6	38.0	x	x	89.5	95.7
Ⅲ期	88.5	88.5	87.8	31.8	35.6	68.2	87.0	51.5	316.9	51.6	x	x	95.5	82.8
前年同期比(%)	▲ 2.3	▲ 2.3	▲ 3.3	▲ 46.5	▲ 13.4	▲ 23.6	▲ 0.1	▲ 37.8	35.3	55.4	x	x	4.6	▲ 8.4
令和6年10月	94.0	94.0	103.4	51.3	43.6	91.0	91.1	84.1	232.7	35.8	x	x	94.5	89.8
11月	84.9	84.9	96.7	43.6	35.4	81.7	97.7	70.2	237.4	41.4	x	x	71.6	89.6
12月	79.9	79.9	89.0	42.5	33.3	71.9	94.5	58.6	230.1	44.1	x	x	67.4	91.6
7年1月	87.2	87.2	90.4	44.7	32.4	79.7	86.2	69.9	250.4	46.6	x	x	86.1	92.9
2月	83.5	83.5	86.8	39.2	31.3	78.7	86.0	69.7	226.4	40.5	x	x	77.1	95.8
3月	81.5	81.5	89.7	34.1	36.8	72.4	87.1	59.2	268.8	42.4	x	x	66.1	97.1
4月	84.9	84.9	85.1	22.9	39.3	76.6	86.3	62.5	319.0	40.7	x	x	76.4	99.6
5月	88.0	88.0	89.6	29.6	49.8	78.9	86.9	65.7	311.1	37.9	x	x	83.8	97.9
6月	87.2	87.2	85.6	26.7	43.6	76.2	88.6	61.3	320.6	38.0	x	x	89.5	95.7
7月	86.3	86.3	84.5	26.1	41.0	73.5	89.2	57.8	316.8	38.6	x	x	90.8	97.6
8月	82.0	82.0	92.6	32.4	38.9	72.1	86.9	57.2	304.4	42.6	x	x	68.5	94.3
r 9月	88.5	88.5	87.8	31.8	35.6	68.2	87.0	51.5	316.9	51.6	x	x	95.5	82.8
p 10月	92.5	92.5	90.2	33.9	46.4	73.8	87.9	56.3	361.3	34.9	x	x	106.6	82.9
前年同月比(%)	▲ 1.6	▲ 1.6	▲ 12.8	▲ 33.9	6.4	▲ 18.9	▲ 3.5	▲ 33.1	55.3	▲ 2.5	x	x	12.8	▲ 7.7
季節調整済指数														
令和5年Ⅲ期	96.2	96.2	82.0	36.1	39.8	95.9	120.0	81.7	289.9	27.2	x	x	116.9	97.5
Ⅳ期	96.5	96.5	73.3	38.0	45.8	99.3	116.7	81.9	355.7	29.5	x	x	124.2	90.3
6年Ⅰ期	99.9	99.9	86.9	62.9	45.5	85.9	95.9	71.0	339.1	31.1	x	x	128.4	91.7
Ⅱ期	97.3	97.3	86.8	56.2	61.6	87.0	89.3	75.7	311.6	32.1	x	x	118.7	90.2
Ⅲ期	91.4	91.4	91.2	56.5	40.3	90.3	89.0	86.0	219.3	33.6	x	x	95.5	92.7
Ⅳ期	85.8	85.8	91.1	36.6	34.5	75.1	92.5	63.3	219.3	42.6	x	x	83.2	96.0
7年Ⅰ期	79.5	79.5	94.3	39.2	36.6	78.9	96.5	65.5	265.4	43.4	x	x	56.8	93.4
Ⅱ期	86.5	86.5	84.5	29.7	42.9	75.3	87.5	60.5	321.5	37.3	x	x	85.0	93.1
r Ⅲ期	89.2	89.2	87.9	30.4	34.7	68.7	88.9	53.2	294.7	52.0	x	x	99.1	84.9
前期比(%)	3.1	3.1	4.0	2.4	▲ 19.1	▲ 8.8	1.6	▲ 12.1	▲ 8.3	39.4	x	x	16.6	▲ 8.8
令和6年10月	93.5	93.5	97.8	50.5	39.6	88.1	89.2	81.3	230.1	35.9	x	x	99.4	93.3
11月	82.5	82.5	97.1	42.5	36.7	80.3	94.0	69.4	233.7	40.1	x	x	67.9	93.8
12月	85.8	85.8	91.1	36.6	34.5	75.1	92.5	63.3	219.3	42.6	x	x	83.2	96.0
7年1月	86.0	86.0	84.3	36.4	35.1	74.4	83.2	63.3	248.7	46.9	x	x	84.4	95.1
2月	83.1	83.1	85.3	35.1	29.8	77.5	86.8	67.8	227.0	41.0	x	x	77.4	93.8
3月	79.5	79.5	94.3	39.2	36.6	78.9	96.5	65.5	265.4	43.4	x	x	56.8	93.4
4月	90.9	90.9	89.6	30.1	43.4	79.9	89.5	64.8	325.7	41.5	x	x	91.5	95.4
5月	88.0	88.0	91.1	31.9	51.4	82.1	84.8	69.6	324.9	38.6	x	x	81.9	94.6
6月	86.5	86.5	84.5	29.7	42.9	75.3	87.5	60.5	321.5	37.3	x	x	85.0	93.1
7月	78.7	78.7	85.7	28.0	39.9	69.8	89.8	53.2	326.4	38.9	x	x	67.6	96.6
8月	85.5	85.5	93.1	32.2	36.7	71.3	85.4	56.5	326.9	41.8	x	x	85.7	94.8
r 9月	89.2	89.2	87.9	30.4	34.7	68.7	88.9	53.2	294.7	52.0	x	x	99.1	84.9
p 10月	92.1	92.1	85.9	33.1	42.7	72.1	86.1	55.1	361.8	35.3	x	x	114.1	86.2
前月比(%)	3.3	3.3	▲ 2.3	8.9	23.1	4.9	▲ 3.1	3.6	22.8	▲ 32.1	x	x	15.1	1.5

注 r は確報値、p は速報値

										鉱業	公益事業	産業総合	機械工業	自動車 部門	造船 部門
化学工業	プラスチック 製品工業	パルプ・紙・紙 加工品工業	繊維工業	食料品・ たばこ工業	木材・木 製品工業	ゴム製品 工業	その他 工業	家具 工業	その他 製品工業						
1022.7	367.0	194.1	600.6	711.8	137.3	124.4	81.8	47.0	34.8	0.5	-	10000.0	4489.7	2353.8	-
116.4	107.9	112.4	132.0	49.2	81.5	91.7	147.5	135.1	164.2	100.0	-	74.6	58.2	52.7	-
132.1	120.4	99.5	137.7	43.4	82.0	96.2	119.7	118.7	121.0	100.0	-	86.4	74.6	77.1	-
123.7	119.3	100.0	143.8	40.8	99.1	88.7	157.6	127.7	198.1	100.0	-	93.5	93.3	103.3	-
113.4	119.9	110.7	178.0	41.5	92.8	104.1	143.6	117.6	178.8	100.0	-	90.9	91.3	99.1	-
110.3	115.7	101.0	173.6	42.1	112.1	101.1	131.2	101.3	171.5	100.0	-	79.9	67.0	67.3	-
▲ 2.7	▲ 3.5	▲ 8.8	▲ 2.5	1.4	20.8	▲ 2.9	▲ 8.6	▲ 13.9	▲ 4.1	0.0	-	▲ 12.1	▲ 26.6	▲ 32.1	-
124.0	106.3	94.4	185.3	42.6	93.8	94.7	130.2	122.9	139.9	100.0	-	94.7	97.5	113.5	-
113.4	119.9	110.7	178.0	41.5	92.8	104.1	143.6	117.6	178.8	100.0	-	90.9	91.3	99.1	-
110.1	136.4	109.2	192.3	49.6	103.2	108.9	129.6	96.8	173.8	100.0	-	102.2	110.2	147.4	-
108.3	134.8	77.6	172.6	51.9	116.8	103.9	135.6	97.8	186.5	100.0	-	97.9	100.5	122.7	-
117.4	109.5	102.7	184.3	44.7	114.7	103.5	121.6	102.6	147.3	100.0	-	90.6	85.3	91.7	-
110.3	115.7	101.0	173.6	42.1	112.1	101.1	131.2	101.3	171.5	100.0	-	79.9	67.0	67.3	-
110.0	130.2	127.1	181.8	49.0	100.1	101.5	107.2	91.4	128.4	100.0	-	81.5	66.3	65.7	-
121.0	137.9	87.6	163.6	49.6	103.1	104.5	110.0	91.7	134.8	100.0	-	87.2	79.9	89.5	-
127.2	116.8	114.1	177.6	43.7	98.0	122.7	122.9	88.6	169.1	100.0	-	88.5	81.4	95.5	-
8.3	6.7	11.1	▲ 3.6	▲ 2.2	▲ 14.6	18.6	1.1	▲ 13.6	14.8	0.0	-	▲ 2.3	▲ 4.6	4.1	-
123.8	115.1	103.3	180.1	46.1	108.5	107.9	130.6	104.3	166.1	100.0	-	94.0	87.9	95.1	-
120.0	124.2	99.3	169.9	45.8	111.5	104.9	132.6	106.8	167.5	100.0	-	84.9	72.7	71.6	-
110.3	115.7	101.0	173.6	42.1	112.1	101.1	131.2	101.3	171.5	100.0	-	79.9	67.0	67.3	-
108.9	115.7	108.3	190.5	43.8	104.0	110.3	142.5	100.1	199.8	100.0	-	87.2	80.2	86.3	-
104.0	125.7	119.0	181.2	46.2	103.5	103.3	122.9	94.2	161.6	100.0	-	83.5	74.4	77.1	-
110.0	130.2	127.1	181.8	49.0	100.1	101.5	107.2	91.4	128.4	100.0	-	81.5	66.3	65.7	-
116.0	134.7	135.4	177.2	49.1	97.1	103.2	116.7	91.6	150.6	100.0	-	84.9	73.3	75.9	-
113.3	132.9	128.8	176.1	50.2	99.6	110.3	107.1	90.4	129.6	100.0	-	88.0	77.9	83.6	-
121.0	137.9	87.6	163.6	49.6	103.1	104.5	110.0	91.7	134.8	100.0	-	87.2	79.9	89.5	-
116.8	132.8	96.0	163.5	47.6	105.6	110.5	108.8	90.0	134.1	100.0	-	86.3	79.7	90.9	-
118.1	119.0	105.4	173.0	44.8	102.4	123.5	111.3	87.5	143.4	100.0	-	82.0	67.5	68.0	-
127.2	116.8	114.1	177.6	43.7	98.0	122.7	122.9	88.6	169.1	100.0	-	88.5	81.4	95.5	-
119.9	118.3	115.3	189.3	44.4	92.5	115.6	126.2	92.9	171.1	100.0	-	92.5	87.9	107.1	-
▲ 3.2	2.8	11.6	5.1	▲ 3.7	▲ 14.7	7.1	▲ 3.4	▲ 10.9	3.0	0.0	-	▲ 1.6	0.0	12.6	-
118.4	114.6	101.5	172.0	44.6	91.8	100.0	133.4	116.1	158.8	100.0	-	96.2	102.7	117.9	-
111.2	121.1	107.2	195.0	46.7	97.0	104.9	131.8	115.3	160.2	100.0	-	96.5	104.0	126.1	-
114.0	125.4	102.7	185.9	47.3	102.9	105.6	130.7	104.5	161.6	100.0	-	99.9	104.5	129.3	-
111.0	132.2	93.6	174.5	47.3	109.7	101.2	134.8	102.2	179.3	100.0	-	97.3	98.4	120.8	-
112.5	120.5	109.3	174.3	47.2	112.8	109.2	126.7	97.7	167.9	100.0	-	91.4	87.8	96.3	-
110.0	119.8	101.2	183.2	47.4	116.7	105.2	124.4	97.0	163.5	100.0	-	85.8	76.9	84.0	-
114.9	120.6	120.1	176.2	46.7	99.6	99.4	107.9	98.6	119.6	100.0	-	79.5	62.4	56.1	-
125.4	136.5	106.3	166.0	45.2	96.5	103.0	109.1	95.7	129.9	100.0	-	86.5	77.5	85.1	-
122.3	128.9	121.6	168.1	46.2	96.3	129.9	127.9	84.3	192.9	100.0	-	89.2	83.6	99.2	-
▲ 2.5	▲ 5.6	14.4	1.3	2.2	▲ 0.2	26.1	17.2	▲ 11.9	48.5	0.0	-	3.1	7.9	16.6	-
117.3	119.2	103.5	179.3	47.7	113.8	110.9	129.3	98.1	172.8	100.0	-	93.5	90.1	100.3	-
113.0	118.8	102.8	177.4	47.1	115.6	109.0	129.1	101.0	168.5	100.0	-	82.5	68.3	69.7	-
110.0	119.8	101.2	183.2	47.4	116.7	105.2	124.4	97.0	163.5	100.0	-	85.8	76.9	84.0	-
111.7	118.8	99.0	193.7	46.5	110.8	109.1	141.7	99.3	198.1	100.0	-	86.0	77.8	84.6	-
108.3	120.7	108.0	186.6	46.8	106.5	98.3	123.4	95.0	160.7	100.0	-	83.1	74.2	77.2	-
114.9	120.6	120.1	176.2	46.7	99.6	99.4	107.9	98.6	119.6	100.0	-	79.5	62.4	56.1	-
119.9	125.7	120.7	171.7	46.2	95.2	101.1	116.3	96.9	137.6	100.0	-	90.9	84.5	90.1	-
118.5	129.2	119.4	167.2	45.7	96.7	112.3	109.2	95.1	128.5	100.0	-	88.0	78.1	81.6	-
125.4	136.5	106.3	166.0	45.2	96.5	103.0	109.1	95.7	129.9	100.0	-	86.5	77.5	85.1	-
114.8	131.0	110.5	167.1	46.1	102.3	109.3	109.2	91.3	135.0	100.0	-	78.7	64.8	67.6	-
113.1	133.9	111.1	174.5	46.8	99.0	118.9	116.6	86.0	160.7	100.0	-	85.5	75.4	82.9	-
122.3	128.9	121.6	168.1	46.2	96.3	129.9	127.9	84.3	192.9	100.0	-	89.2	83.6	99.2	-
112.9	121.8	115.1	188.0	46.0	97.2	118.0	125.0	87.5	177.7	100.0	-	92.1	90.6	115.2	-
▲ 7.7	▲ 5.5	▲ 5.3	11.8	▲ 0.4	0.9	▲ 9.2	▲ 2.3	3.8	▲ 7.9	0.0	-	3.3	8.4	16.1	-

国が毎月  
実施する  
調査です

気になる数々、答えて未来へ

# 統計調査

**家計が見える**

## 家計調査

家庭のお金がどのように使われているかを明らかにします。

**雇用が見える**

## 労働力調査

人々が働いている状況、失業の状況などを明らかにします。

**物価が見える**

## 小売物価統計調査

モノやサービスの価格の変化などを明らかにします。

調査の結果

先月の食費

**86,100円**

(1人以上の世帯 2024年全国平均)

調査の結果

先週の働いた時間

**32時間**

(2024年全国平均)

調査の結果

喫茶店のコーヒー(1杯)

**571円**

(2024年東京都港区平均)

統計調査員がお伺いしましたら、ご回答をお願いします。

インターネットでの回答が可能です

皆様の個人情報は厳重に保護されます

統計調査を装った「かたり調査」にご注意ください
 調査の結果は、暮らしをより良くする様々な取り組みに活かされています

<https://www.stat.go.jp/>

統計局

総務省統計局・広島県
 くわしい情報はこちらから
※一部の機種・アプリでは読み取れない場合があります

### ＜次回公表予定日＞ 令和8年1月19日（月）

※公表予定日は変更になる場合があります。

次の表は、広島県の統計のホームページに掲載しています。

- ・特殊分類別(財別)指数・・・投資財、消費財等の指数を掲載(統計表第4表)
- ・参考表・・・・・・・・・・・・・・広島県、中国地方及び全国の鉱工業指数の動きを掲載

#### 資料出所

- ・経済産業省生産動態統計調査（基幹統計）
- ・広島県鉱工業生産動態統計調査（広島県統計調査条例）
- ・国土交通省造船造機統計調査（基幹統計）
- ・国土交通省鉄道車両等生産動態統計調査（基幹統計）
- ・厚生労働省薬事工業生産動態統計調査（基幹統計）
- ・農林水産省牛乳乳製品統計調査（基幹統計）
- ・農林水産省木材統計調査（基幹統計）
- ・経済産業省ガス事業生産動態統計調査（基幹統計）

広島県は、県民の皆様に対して、より分かりやすく、より使いやすい統計情報の提供に努めています。

今後も広島県の「鉱工業生産・出荷・在庫指数」をご利用ください。

令和7年12月発行

編集発行 広島県 総務局 統計課

〒730-8511 広島市中区基町10-52

TEL (082)513-2542（ダイヤルイン）

この報告書の内容は、広島県のホームページでも提供しています。

「広島県統計課」で検索してください。

ホームページアドレス <https://www.pref.hiroshima.lg.jp/soshiki/21/>

