



Hikari ちゃん

第15回科学の甲子園全国大会 広島県代表校決定！！

～令和7年度広島県科学オリンピック表彰式の開催について～



探Q先生

令和7年12月17日（水）に、教育委員会室において広島県科学オリンピックの表彰式を行います。

広島県科学オリンピックは、科学の甲子園全国大会の県予選に当たる大会です。

令和7年11月8日（土）に、県内10校の代表生徒が、物理・化学・生物・地学・数学・情報の筆記競技及び実技競技を通して、競い合いました。

（別紙「実施要項」参照）。

今年度は、広島学院高等学校が金賞を受賞し、広島県代表校に決定しました。

広島学院高等学校は、令和8年3月20日（金）から23日（月）まで茨城県で開催される第15回科学の甲子園全国大会に出場します。

1 表彰式について

- (1) 日 時 令和7年12月17日（水）16:00～16:30
- (2) 場 所 県庁東館4階 教育委員会室
- (3) 授与者 教育長 篠田 智志

2 入賞校及び参加生徒

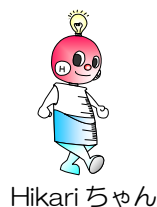
広島県知事賞（金賞）	広島学院高等学校（県代表校）
広島県教育委員会賞（銀賞）	広島大学附属高等学校
広島県教育委員会賞（銅賞）	広島県立呉三津田高等学校

科学の甲子園全国大会とは

各都道府県の代表校の生徒が、科学技術・理科・数学等における複数分野の筆記競技及び実技競技を行う大会です。今年度が15回目の開催となり、優勝チームは文部科学大臣賞を受賞するとともに、米国で開催されるサイエンスオリンピックへ派遣されます。（主催：国立研究開発法人科学技術振興機構（JST））



<昨年度の表彰式の様子>



令和7年度 広島県科学オリンピック 実施要項



1 趣旨

県内高校生の理数系分野への学習意欲の一層の向上を図るため、広島県科学オリンピックを実施し、優秀な成績を収めた学校を表彰するとともに、「科学の甲子園全国大会」（国立研究開発法人 科学技術振興機構（JST）主催）の県代表校を選抜する。

2 主催

広島県教育委員会、広島県立教育センター

3 対象

県内の国公立の高等学校、中等教育学校（後期課程）、特別支援学校高等部及び高等専門学校の第1学年及び第2学年の事前に登録した生徒又は学生（中等教育学校〔後期課程〕にあつては高等学校の第1学年及び第2学年に相当する学年の生徒）による6名（筆記競技は6名、実技競技は3名の2チームで競技する。）

※ 参加登録した生徒の内、6名が各競技に参加する。競技ごとに参加する生徒を変更することができる。

4 日時、場所、内容

期日	時間	場所	内容
令和7年 11月8日（土）	10:00～16:00 (受付9:40～10:00)	広島県庁本館6階講堂 (広島県広島市中区基町 10-52)	午前：筆記競技 午後：実技競技

5 種目、出題内容等

種目	出題内容	競技者数等	配点	競技時間
筆記 競技	全6問 物理系1問、化学系1問、 生物系1問、地学系1問、 数学系1問、情報系1問	6名	180点満点 (大問1題30点)	60分
実技 競技	1問	1チーム3名 (各校2チーム)	180点満点	約100分

6 当日の持参物

- (1) 筆記用具（鉛筆又はシャープペンシル、消しゴム）
- (2) 筆記競技で使用するよい物〔直定規（目盛りつき）、電卓（関数機能を備えないもの）〕
- (3) 昼食、飲み物

7 実技競技についての留意事項

(1) 競技者について

実技競技は、各校6名を3名ずつの2チームに分けて実施します。2チームの競技者各3名を事前に決めておいてください。

※ 5名以下での出場となった場合は、同一選手が2グループでのメンバーを兼ねることができることとする。

(2) 実技競技について

当日、作戦タイムとチャレンジの2つの活動から構成される実技競技を実施します。当日までに別紙「事前公開資料」を参考に、マジックハンドの設計・試作・試行を行い、競技当日には製作時間内に製作ができるように準備を行ってください。事前に準備した設計図（ただし、工作用紙や立体物は不可）、作業メモ、「マジックハンド」設計シート及び「感覚情報伝達」伝達案シートを持ち込むことができます。

8 その他

(1) 当日の欠席連絡について

欠席する場合は、学校の担当者から、9:40～10:00に携帯電話（090-8997-7690）に連絡してください。

(2) 気象警報・防災情報等に係る対応について

当日、午前6時の時点で広島市に特別警報、避難情報、警報のいずれかが発表されている場合又はJR山陽本線が運転見合わせの場合は広島県科学オリンピックを中止します。

また、各自の居住市町に特別警報、避難情報、警報が発表されている場合や、移動に際して危険が予想される場合は、保護者の判断により、広島県科学オリンピックへの参加の可否を決定してください。

各自の利用する公共交通機関が遮断されている場合も同様としてください。

なお、欠席する際は、上記(1)と同様の対応をしてください。

※警報は、大雨警報、洪水警報、暴風警報、暴風雪警報、大雪警報のいずれかが発表されている場合とします。

※避難情報は、警戒レベル4又は警戒レベル5が発表されている場合とします。

(3) 競技の結果に基づき、上位3校に対して、金賞、銀賞、銅賞を授与し、金賞受賞校を「科学の甲子園全国大会」の県代表校と決定します。

(4) 「科学の甲子園全国大会」県代表校の発表及び表彰式については、令和7年12月17日（水）に実施する予定です。詳細は別途通知します。

(5) 当日体調不良等で出場者が欠席する場合、参加登録した別の生徒を出場させてください。

なお、6名で参加登録している場合は5名以下での出場を認めます。