



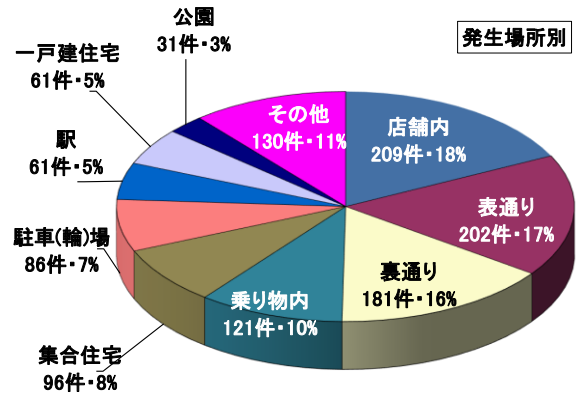
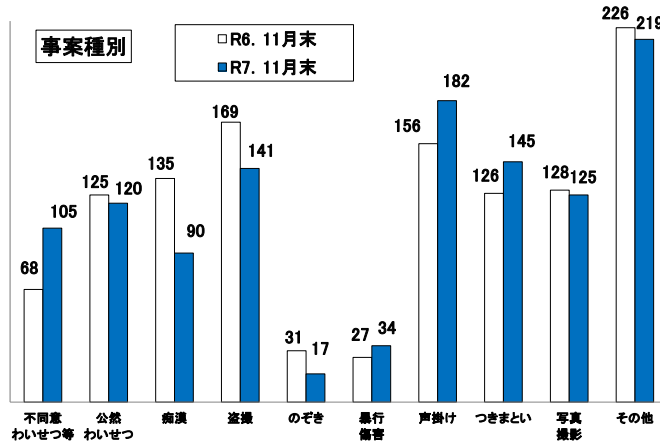
女性対象性犯罪・声掛け事案等把握状況

令和7年11月末



月別把握状況

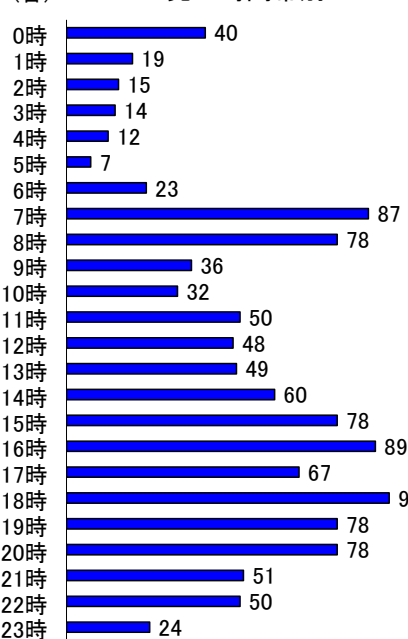
年	累計	月											
		1	2	3	4	5	6	7	8	9	10	11	12
R7	1,178	71	73	77	107	137	122	123	120	139	118	91	
R6	1,191	66	86	82	114	126	127	127	95	123	145	100	
増減	件数	-13	5	-13	-5	-7	11	-5	-4	25	16	-27	-9
	率(%)	-1.1	7.6	-15.1	-6.1	-6.1	8.7	-3.9	-3.1	26.3	13.0	-18.6	-9.0



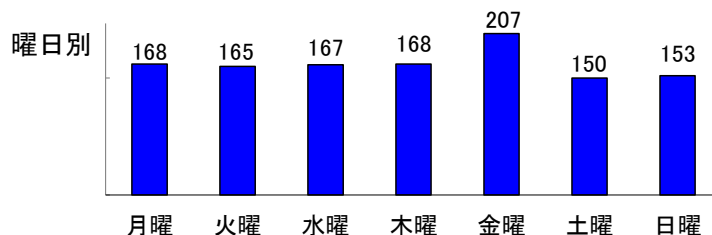
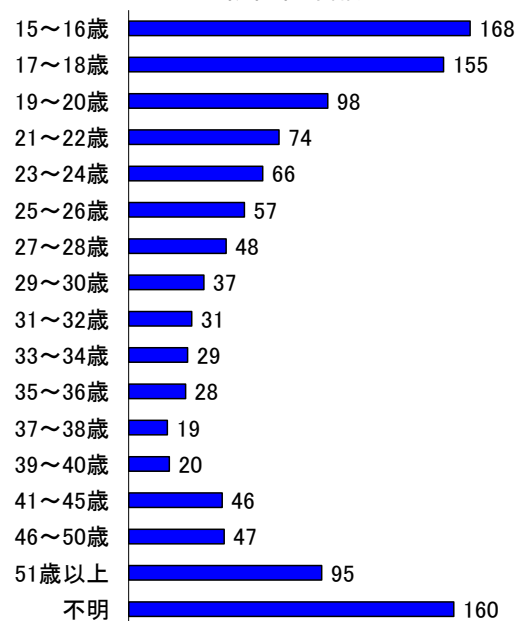
市区町別(令和7年11月末)

市区町名	件数
広島市	649
中区	172
東区	45
西区	113
南区	106
佐伯区	43
安芸区	24
安佐南区	112
安佐北区	34
呉市	77
竹原市	8
三原市	31
尾道市	37
福山市	194
府中市	8
三次市	13
庄原市	2
大竹市	2
東広島市	67
廿日市市	33
江田島市	3
安芸高田市	4
安芸郡	41
府中町	16
海田町	16
熊野町	3
坂町	6
世羅郡	2
山県郡	2
安芸太田町	2
北広島町	0
神石郡	1
豊田郡	4
合計	1,178

発生時間帯別



被害者年齢別



～ 特徴 ～

- 把握件数……前年同期と比較して13件減少
- 事案種別……声掛けが最多(182件)、次いでつきまとい(145件)
- 発生場所……約2割が店舗内
- 被害者別……約3割が15～18歳

※ 本集計値は、被害申告の有無に関わらず、警ら要望、相談等を含む。

※ 女性とは、高校生相当以上の女性