

## 4つの省エネアクションで、家計にも環境にもやさしく冬を過ごそう 冬の光熱費節約チャレンジ 12/8～ エントリー開始

省エネは、光熱費を抑えるだけでなく、エネルギーの安定供給や地球温暖化の防止に繋がります。冬季は、暖房使用等により一般的には1年で最もエネルギー需要が増す季節ですが、それだけに工夫によって大きな省エネ効果が見込まれます。

そこで広島県では、今年度も家庭の省エネを応援する企画として、「冬の光熱費節約チャレンジ」を実施します。



### 1 チャレンジ概要

各ご家庭で「4つの省エネアクション」に約1ヶ月間取り組んでいただき、我慢や無理をせず、楽しく光熱費節約を実感いただくキャンペーンです。事後アンケートにてその結果をご報告いただいた方の中から、抽選で200名にえらべるPayが当たるプレゼント企画も実施します。

- (1) エントリー : 令和7年12月8日(月) ～ 令和8年1月18日(日)
  - (2) 省エネアクションに取り組む : エントリー後 ～ 令和8年2月18日(水)
  - (3) 事後アンケートに回答 : 令和8年2月19日(木) ～ 令和8年3月8日(日)
- ※ 取組月と前年同月の電気・ガス使用量などを回答いただき、取組結果を確認します。
- (4) 事後アンケート回答者の中から  
抽選で200名様に「えらべるPay1,000ポイント」をプレゼント！

### 2 省エネアクション みんなで取り組もう！4つの省エネアクション

<p><b>省エネ1</b> 家族が同じ部屋で過ごす時間を増やそう</p>  <p>年間約1,260円の節約効果</p>	<p><b>省エネ2</b> 暖かい格好をして暖房を控えめにしよう</p>  <p>年間約1,650円の節約効果</p>	<p><b>省エネ3</b> 省エネ家電に買い換えよう</p>  <p>年間約3,810円の節約効果</p>	<p><b>省エネ4</b> 冷蔵庫の設定温度を調整しよう</p>  <p>年間約1,910円の節約効果</p>
---	---	--	---

※ 節約効果は一定の条件を基にしたもので、ご使用の機器や居住地域、住宅などにより異なります。

詳細については、冬の光熱費節約チャレンジキャンペーンサイトをご覧ください。  
(<https://www.pref.hiroshima.lg.jp/site/eco/energysaving2025.html>)



### ひろしま省エネ家電購入応援キャンペーン ※ ほかにあります！エコでオトクなキャンペーン。

県内の登録店舗において、対象のLED照明器具・エアコン・冷蔵庫を購入して「うちエコ診断」に回答するとキャッシュレスポイントが最大5,000ポイントもらえるキャンペーンを実施中です。

○製品購入・申請期間：令和7年6月5日～令和8年1月31日

詳細については、ひろしま省エネ家電購入応援キャンペーン  
キャンペーンサイトをご覧ください。(https://hiroshima-shoene.jp/)



みんなで省エネに挑戦!

えらべるPayをゲットしよう

冬の

# 光熱費節約 チャレンジ



受付  
期間

2025年12月8日(月) ▶ 2026年1月18日(日)

抽選で200名様に



えらべる Pay

1,000

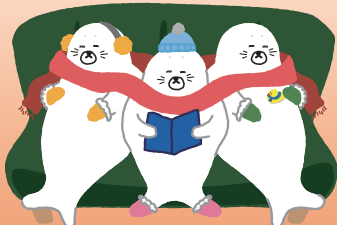
ポイントを

プレゼント!

## みんなで取り組もう!4つの省エネアクション

省エネ  
1

家族が同じ部屋で  
過ごす時間を増やそう



年間約**1,260円**の節約効果

省エネ  
2

暖かい格好をして暖房を  
控えめにしよう



年間約**1,650円**の節約効果

省エネ  
3

省エネ家電に買い換えよう



年間約**3,810円**の節約効果

省エネ  
4

冷蔵庫の設定温度を  
調整しよう



年間約**1,910円**の節約効果

# 省エネで家計にも環境にもやさしく冬を過ごそう!

## 省エネ 1 家族が同じ部屋で過ごす時間を増やそう



家族が別々の部屋で過ごす、同時に複数の暖房を使うことになります。食事や家族団らんの時間などから、少しずつ暖房のシェアをはじめてみましょう。

暖房を1日1時間短縮した場合  
(設定温度:20℃)

年間約**1,260円**の節約効果 〈年間CO<sub>2</sub>削減量約19.7kg〉

## 省エネ 2 暖かい格好をして暖房を控えめにしよう



機能性インナーを着たり、ひざ掛けを使ったりして、室内でも寒さを感じにくくしてみよう。

外気温度6℃の時、エアコン(2.2kW)の暖房設定温度を21℃から20℃にした場合  
(使用時間:9時間/日)

年間約**1,650円**の節約効果 〈年間CO<sub>2</sub>削減量約25.7kg〉

## 省エネ 3 省エネ家電に買い換えよう



10年間で家電の省エネ性能は大きく進化。10年前の製品から最新の省エネモデルへの買い換えでランニングコストを抑えることができます。

エアコンを買い換え

年間約**3,810円**の節約効果 〈年間CO<sub>2</sub>削減量約59.5kg〉

電気冷蔵庫を買い換え

年間約**2,260円～3,500円**の節約効果  
〈年間CO<sub>2</sub>削減量約35.3kg～54.7kg〉

LED照明器具を買い換え

年間約**2,050円**の節約効果 〈年間CO<sub>2</sub>削減量約31.9kg〉

## 省エネ 4 冷蔵庫の設定温度を調整しよう



庫内の温度を控えめに設定すると消費電力が小さくなります。寒い冬は冷蔵庫内が冷えやすいため、十分冷えている場合は設定を「中」や「弱」にしてみましょう。※食品の傷みには注意!

設定温度を「強」から「中」にした場合  
(周囲温度22℃)

年間約**1,910円**の節約効果 〈年間CO<sub>2</sub>削減量約29.9kg〉



抽選で200名様に

えらべる Pay

1,000ポイントを

プレゼント!

エントリー期間

2025年 → 2026年  
12/8月 1/18日

## 光熱費節約チャレンジ参加方法



キャンペーンサイトから  
エントリー

省エネアクションの中から  
取り組みたいものを選択しよう。



省エネアクションに  
取り組む

期間中、選択した  
省エネアクションに取り組めます。

途中で選択した  
省エネアクションを変更してもOK



メールのアンケートに  
回答

届いたメールのアンケートに回答し、応募  
完了。回答者の中から抽選でえらべる  
Pay1,000ポイントをプレゼントします。

直近の電気・ガス使用量ができる  
検針票などを準備しよう!



キャンペーンサイト

詳細は  
こちらから



うちエコ診断を  
しよう!



うちエコ診断

うちエコ診断とは、光熱費などの情報をもとに、効果的な省エネ・省CO<sub>2</sub>対策を提案するWEB診断サービスです。たったの5分、スマホやパソコンから、いつでも無料で診断できます。

「うちエコ診断」をして  
光熱費節約チャレンジのアンケートに回答すると

えらべるPayの当選確率が2倍に!

詳細は  
こちらから



## ひろしま省エネ家電購入応援キャンペーン

対象のLED照明器具・エアコン・冷蔵庫を購入して「うちエコ診断」に回答すると、キャッシュレスポイントが最大5,000ポイントをもらえるキャンペーンを実施中。

期間:2026年1月31日(土)まで\*

※予算上限に達し次第、早期に終了する場合があります。

詳細は  
こちらから

