

確 認 事 項

次の案件に関する公告の変更、設計図書に関する質問・回答書及び修正事項等は1から3のとおりです。

令和7年12月2日

広島県東部総務事務所長 武田 将孝
(広島県東部建設事務所)

工事(業務)名	加茂福山線道路改良工事
入 札 方 式	一般競争入札(事後審査型)
業 種 種 別	土木一式工事
公告日又は指名通知日	令和7年12月2日
入 札 日	令和8年1月6日 ～ 令和8年1月7日
開札予定日	令和8年1月8日

- 1 公告変更(様式2)
なし
- 2 設計図書に対する質問・回答書(様式3)
なし
- 3 修正事項等(様式4)
1件

修 正 事 項 等

令和 7 年 12 月 2 日

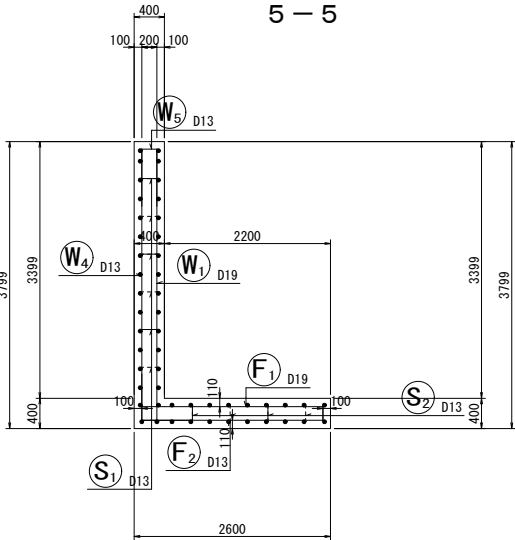
工事（業務）名 加茂福山線道路改良工事
入 札 方 式 一般競争入札
業 種 種 別 土木一式工事
公告日又は指名通知日 令和 7 年 12 月 2 日
入 札 日 令和 8 年 1 月 6 日～令和 8 年 1 月 7 日
開札予定日 令和 8 年 1 月 8 日

修 正 前	修 正 後
	設計図書 図面追加（2 部） 現場打擁壁工配筋図(1) 1 部 現場打擁壁工配筋図(2) 1 部

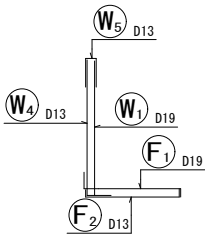
なお、現在の設計図書に添付してあるものは修正後のものです。

現場打擁壁工 配筋図(1)
(上部擁壁)

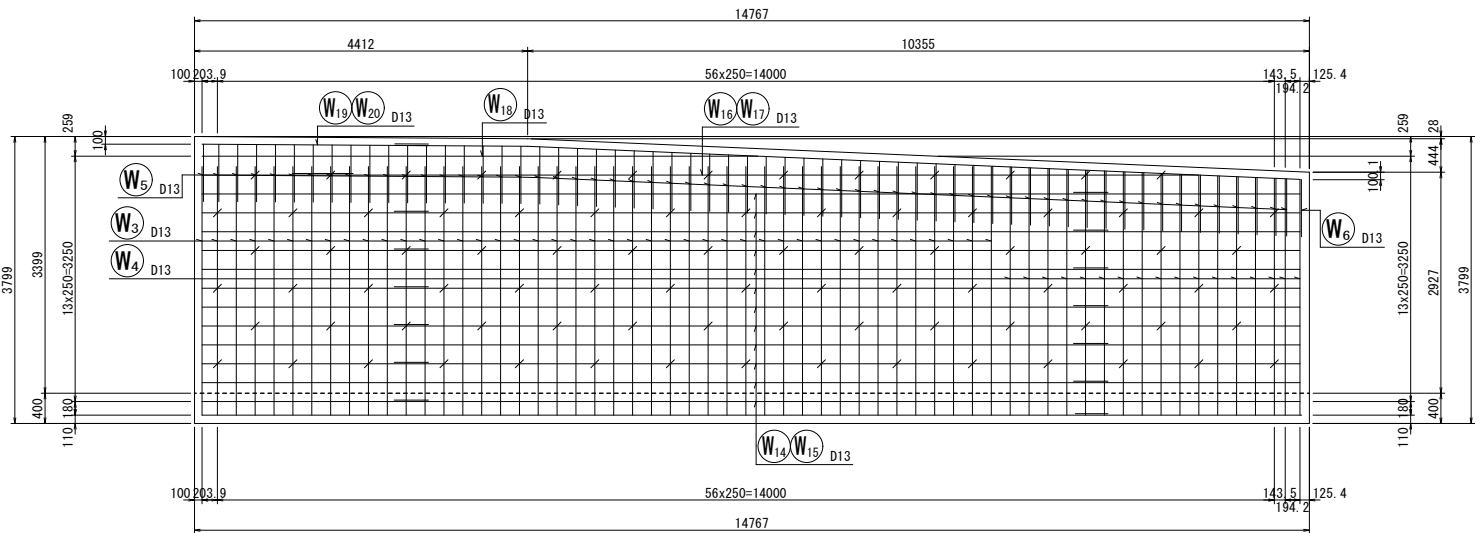
断面図 1
5-5



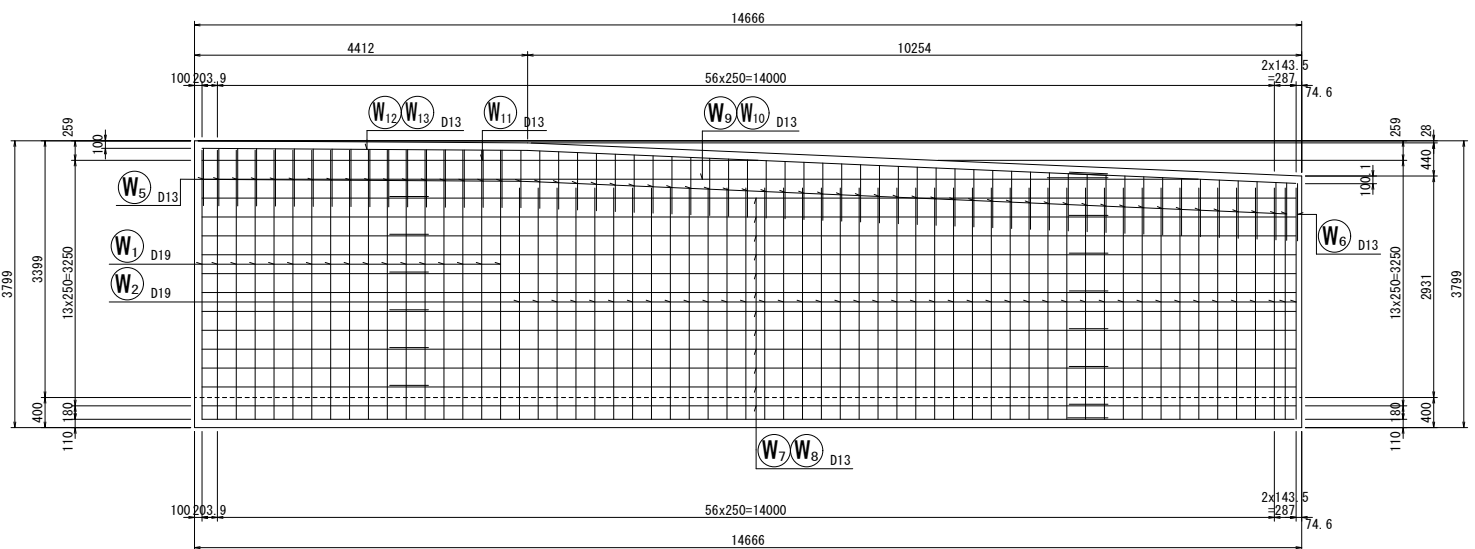
鉄筋組立図



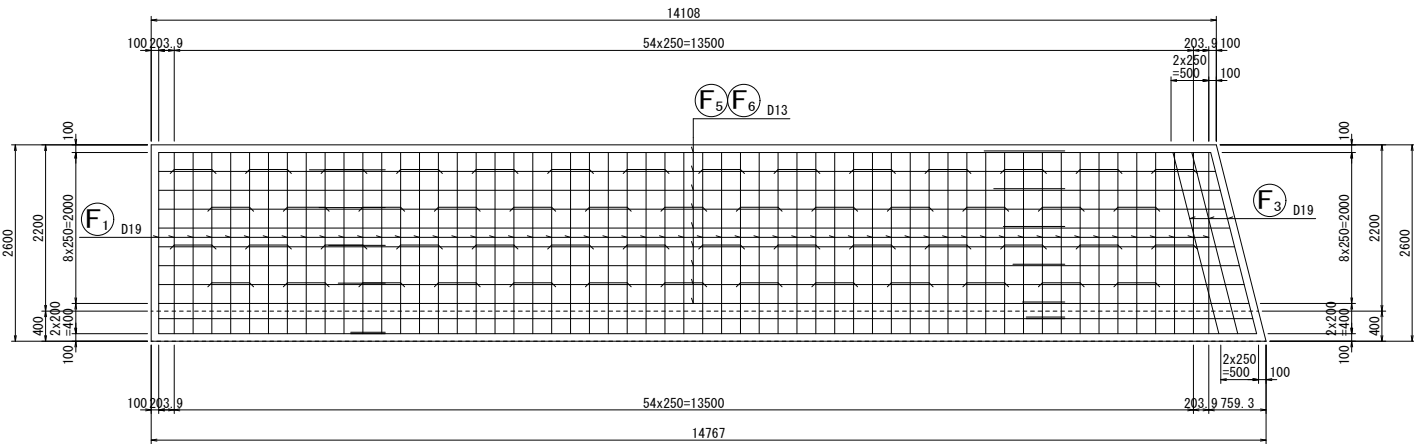
前面図
1-1



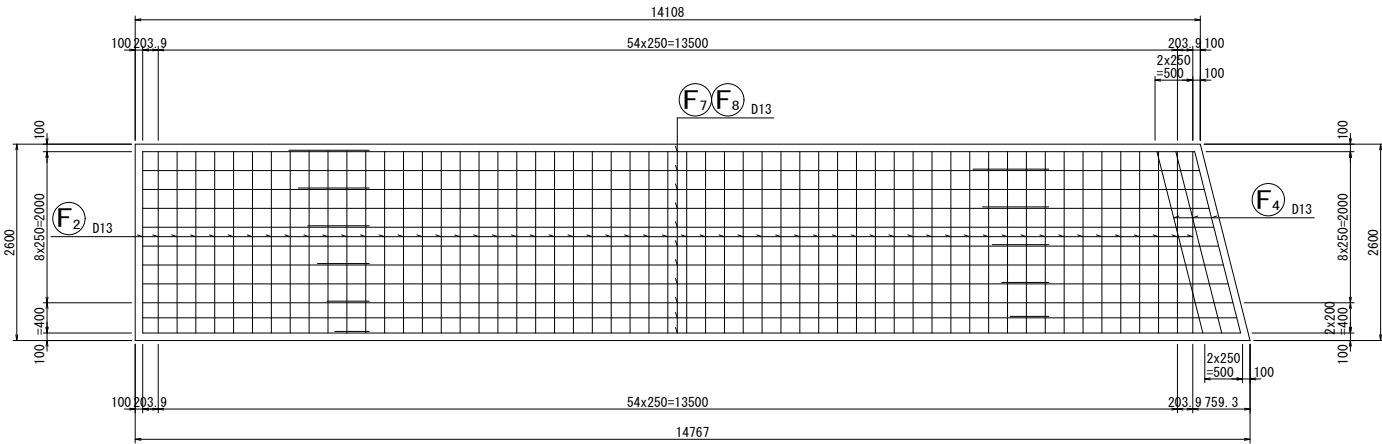
背面図
2-2



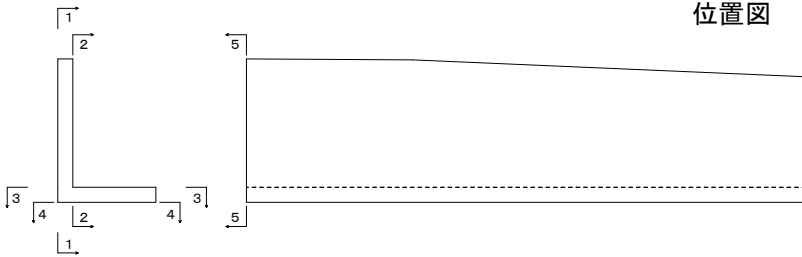
底板上面図
3-3



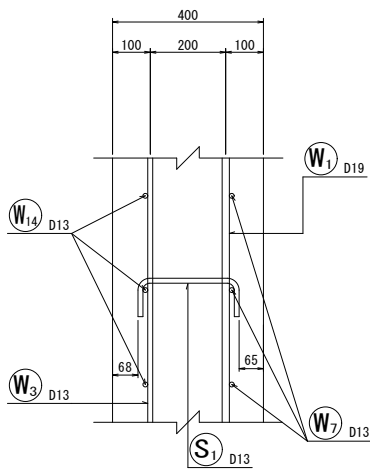
底板下面図
4-4



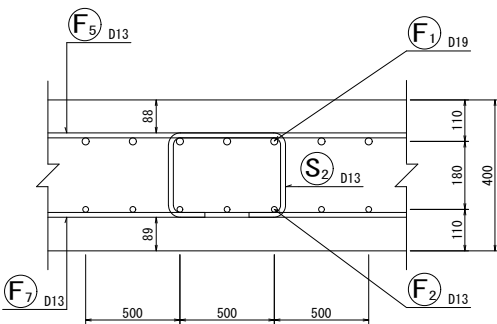
位置図



かぶり詳細図 たて壁部



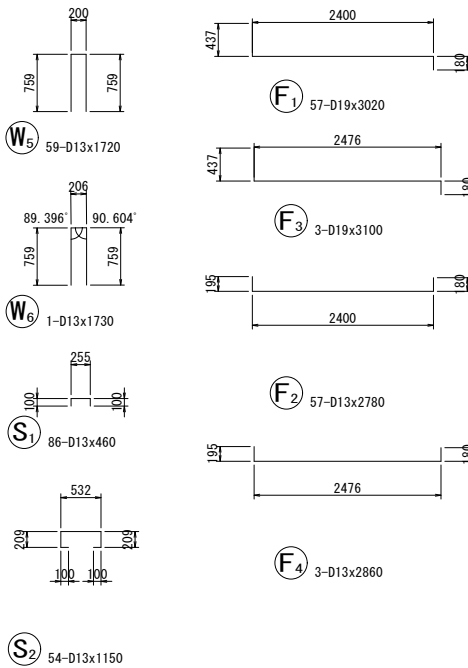
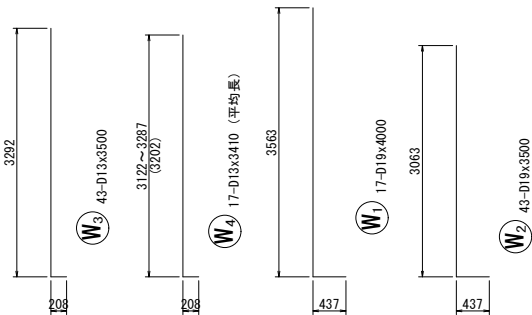
かぶり詳細図 底板部



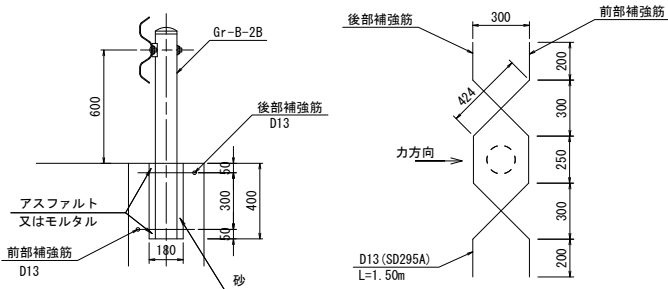
工事名	現場打擁壁工 配筋図(1)		
図面名	現場打擁壁工 配筋図(1)		
年月日	令和 5年 3月		
尺度	図示	図面番号	3 / 6
会社名			
事務所名	広島県 東部建設事務所		

現場打擁壁工 配筋図(2)
(上部擁壁)

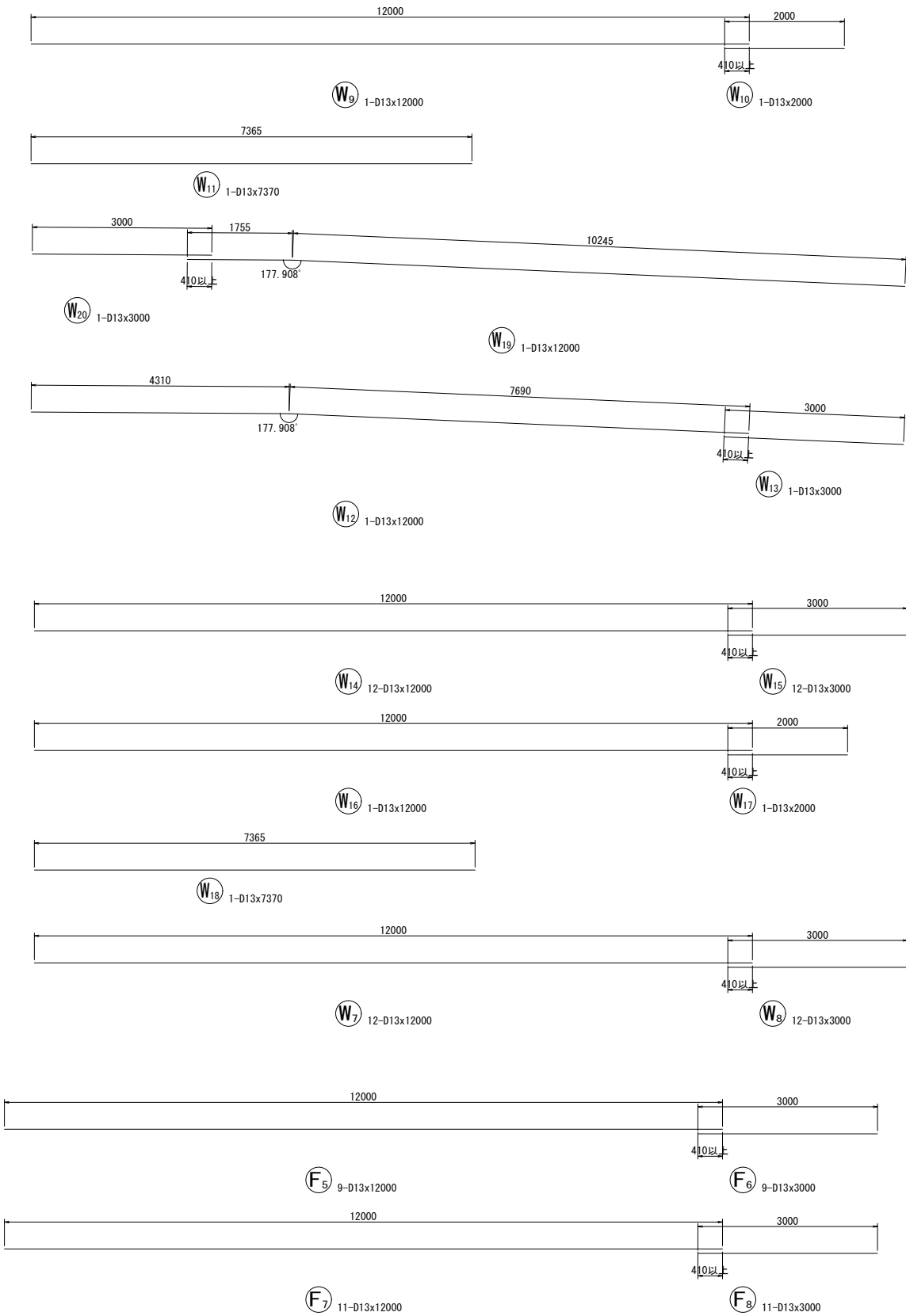
鉄筋加工図



ガードレール部補強鉄筋 (S=1:20)



材料表		8箇所当り		
名 称	規 格	単 位	数 量	摘 要
ガードレール	Gr-B-2B	m	別途計上	
円形空洞型枠	φ200×400	本	8.000	
鉄 筋	SD345 D13	kg	23.880	



鉄筋表

記 号	径	長 さ (mm)	本 数	単位質量 (kg/m)	1本当り質量 (kg)	質 量 (kg)	摘 要
W1	D19	4000	17	2.25	9.000	153	└┐
W2	D19	3500	43	2.25	7.875	339	└┐
W3	D13	3500	43	0.995	3.483	150	└┐
W4	D13	3410	17	0.995	3.393	58	└┐ (平均量)
W5	D13	1720	59	0.995	1.711	101	└┐
W6	D13	1730	1	0.995	1.721	2	└┐
W7	D13	12000	12	0.995	11.940	143	└┐
W8	D13	3000	12	0.995	2.985	36	└┐
W9	D13	12000	1	0.995	11.940	12	└┐
W10	D13	2000	1	0.995	1.990	2	└┐
W11	D13	7370	1	0.995	7.333	7	└┐
W12	D13	12000	1	0.995	11.940	12	└┐
W13	D13	3000	1	0.995	2.985	3	└┐
W14	D13	12000	12	0.995	11.940	143	└┐
W15	D13	3000	12	0.995	2.985	36	└┐
W16	D13	12000	1	0.995	11.940	12	└┐
W17	D13	2000	1	0.995	1.990	2	└┐
W18	D13	7370	1	0.995	7.333	7	└┐
W19	D13	12000	1	0.995	11.940	12	└┐
W20	D13	3000	1	0.995	2.985	3	└┐
F1	D19	3020	57	2.25	6.795	387	└┐
F2	D13	2780	57	0.995	2.766	158	└┐
F3	D19	3100	3	2.25	6.975	21	└┐
F4	D13	2860	3	0.995	2.846	9	└┐
F5	D13	12000	9	0.995	11.940	107	└┐
F6	D13	3000	9	0.995	2.985	27	└┐
F7	D13	12000	11	0.995	11.940	131	└┐
F8	D13	3000	11	0.995	2.985	33	└┐
S1	D13	460	86	0.995	0.458	39	└┐
S2	D13	1150	54	0.995	1.144	62	└┐
					D19	900 kg	
					D13	1307 kg	
					合計	2207 kg	

工 事 名			
図 面 名	現場打擁壁工 配筋図(2)		
年 月 日	令和 5年 3月		
尺 度	図 示	図面番号	4 / 6
会 社 名			
事務所名	広島県 東部建設事務所		