

呉警察署管内の交通事故発生状況 (令和7年10月末現在)

1 広島県内の発生状況

区 分	令和7年	令和6年	前年対比	
			増減数	(増減率)
発生件数	3,400 件	3,604 件	-204 件	-5.7%
死者数	49 人	57 人	-8 人	-14.0%
負傷者数	4,025 人	4,293 人	-268 人	-6.2%



2 呉警察署管内の発生状況

(1) 年間累計

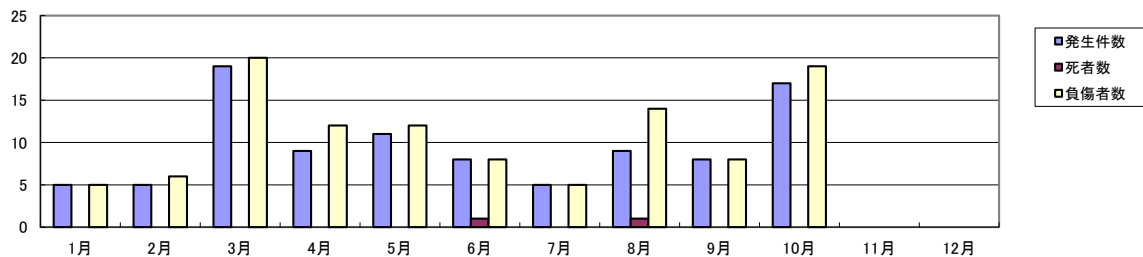
区 分	令和7年	令和6年	前年対比	
			増減数	(増減率)
発生件数	96 件	142 件	-46 件	-32.4%
死者数	2 人	0 人	2 人	-
負傷者数	109 人	167 人	-58 人	-34.7%



★ 交通死亡事故
2 件

(2) 月別発生状況

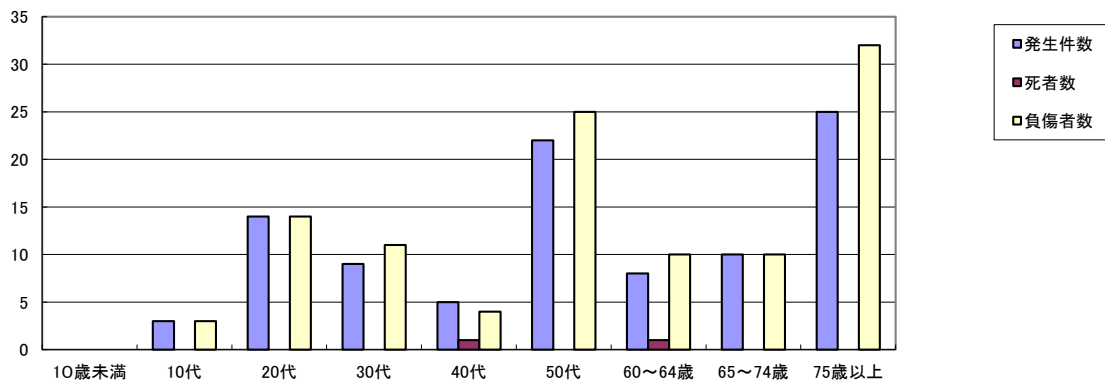
月	1月	2月	3月	4月	5月	6月	7月	8月	9月	10月	11月	12月
発生件数	5	5	19	9	11	8	5	9	8	17		
死者数	0	0	0	0	0	1	0	1	0	0		
負傷者数	5	6	20	12	12	8	5	14	8	19		



(3) 年齢層別発生状況

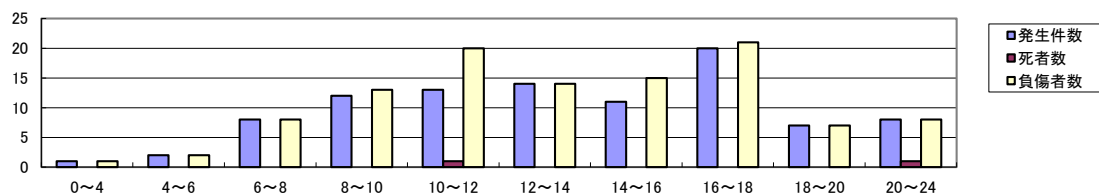
年 齢	10歳未満	10代	20代	30代	40代	50代	60～64歳	65～74歳	75歳以上	不明
発生件数	0	3	14	9	5	22	8	10	25	0
死者数	0	0	0	0	1	0	1	0	0	0
負傷者数	0	3	14	11	4	25	10	10	32	0

高齢者構成率(65歳以上)	
35	36.5%
0	0.0%
42	38.5%



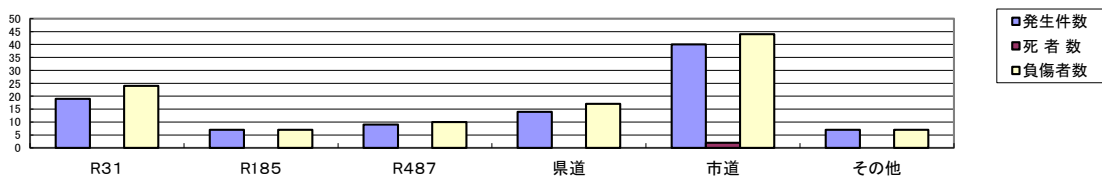
(4) 時間帯別発生状況

時間帯	0～4	4～6	6～8	8～10	10～12	12～14	14～16	16～18	18～20	20～24
発生件数	1	2	8	12	13	14	11	20	7	8
死者数	0	0	0	0	1	0	0	0	0	1
負傷者数	1	2	8	13	20	14	15	21	7	8



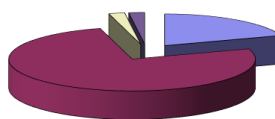
(5) 路線別発生状況

路線	R31	R185	R487	県道	市道	その他
発生件数	19	7	9	14	40	7
死者数	0	0	0	0	2	0
負傷者数	24	7	10	17	44	7



(6) 事故類型別発生状況

区分	人対車	車対車	単独	列車
発生件数	19	73	2	2
死者数	0	0	0	2
負傷者数	20	87	2	0

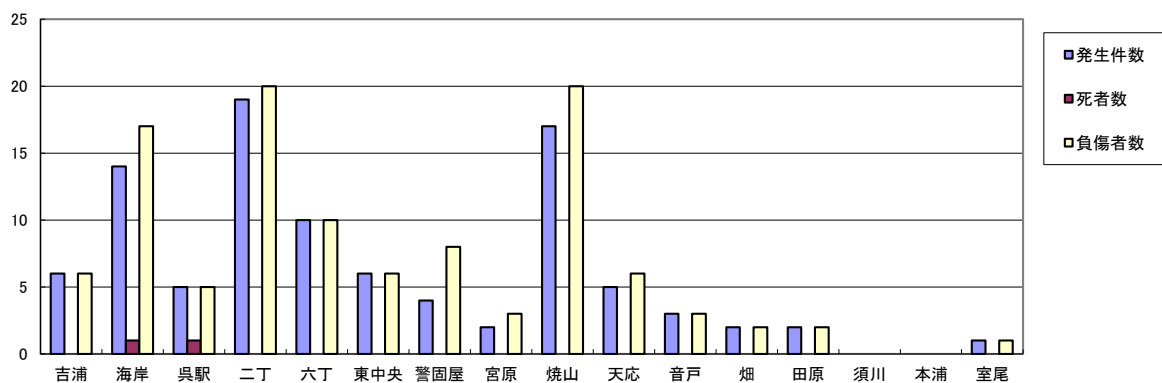


内車両相互	正面衝突	追突	出合頭	その他
発生件数	2	31	17	23
死者数	0	0	0	0
負傷者数	2	41	20	24



(7) 交番・駐在所別発生状況

所管区	吉浦	海岸	呉駅	二丁	六丁	東中央	警固屋	宮原	焼山	天応	音戸	畑	田原	須川	本浦	室尾
発生件数	6	14	5	19	10	6	4	2	17	5	3	2	2	0	0	1
死者数	0	1	1	0	0	0	0	0	0	0	0	0	0	0	0	0
負傷者数	6	17	5	20	10	6	8	3	20	6	3	2	2	0	0	1



みんなでつけよう！ライトや反射材

薄暮時間帯や夜間にはLEDライトや反射材を活用して歩行者の交通事故を防ぎましょう！！

