

# 自転車盗が未だに増加傾向

熊野交番管内において、自転車を盗まれる被害が断続的に発生しています。

ほとんどが無施錠の状態で盗まれ、

◇ 熊野西防災交流センター

◇ 広電バス営業所

の駐輪場で盗まれています。

急いでいるときは施錠し忘れることがありますので、急いでいる時こそ確認をお願いします。



# 熊野

海田警察署  
熊野交番

## 年末における犯罪抑止活動の推進

犯罪から身を守り、清々しく新年を迎えるためにも地域ぐるみの声掛けや防犯対策が大切です。

地域一体となって、安全安心を実感できるまちづくりを進めましょう。

みんなで【ながら見守り】！！

犯罪を防ぐには、「地域の人々の目」が重要です。

犬の散歩、ジョギング、買い物などをしながら、見守りをお願いします。



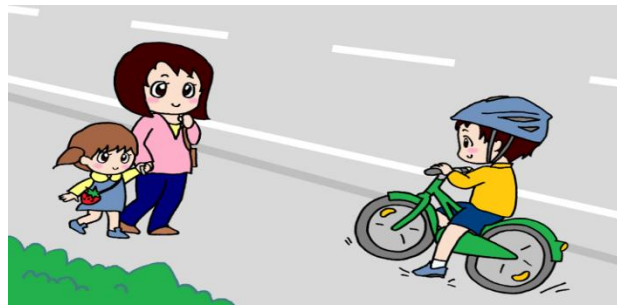
☆☆防犯ボランティア「広島ワンパト隊」の隊員も募集中！！

令和7年10月から飼い犬の散歩をしながら防犯パトロールを実施する「広島ワンパト隊」が発足しています、活動ワンコを大募集中です！！

## 年末交通事故防止県民総ぐるみ運動

令和7年12月1日（月）から  
12月10日（水）まで

- 歩行者の安全な通行の確保
- 高齢者の交通事故防止
- 飲酒運転などの危険運転の根絶
- 自転車等の安全利用の推進



熊野交番管内

事件事故発生状況(10/1～10/31)

刑法犯総数		9
不安に感じる犯罪	自転車盗	1
	車上ねらい	
	器物損壊等	
	侵入強盗	
	侵入窃盗	
	住居侵入等	1
	性犯罪	

【交通事故】  
物損事故55件  
人傷事故4件



今年も寒くなってきました。

管内で積雪も予想されますので早めにスタットレスタイヤに交換しましょう。

積雪の際には、車両の使用を控えましょう。