

広島市東部地区連続立体交差事業（Ⅰ期区間）の仮線路切替作業について（お知らせ）

広島県、広島市及び西日本旅客鉄道株式会社が実施しております広島市東部地区連続立体交差事業の推進については、日頃からご理解とご協力いただき厚く御礼申し上げます。

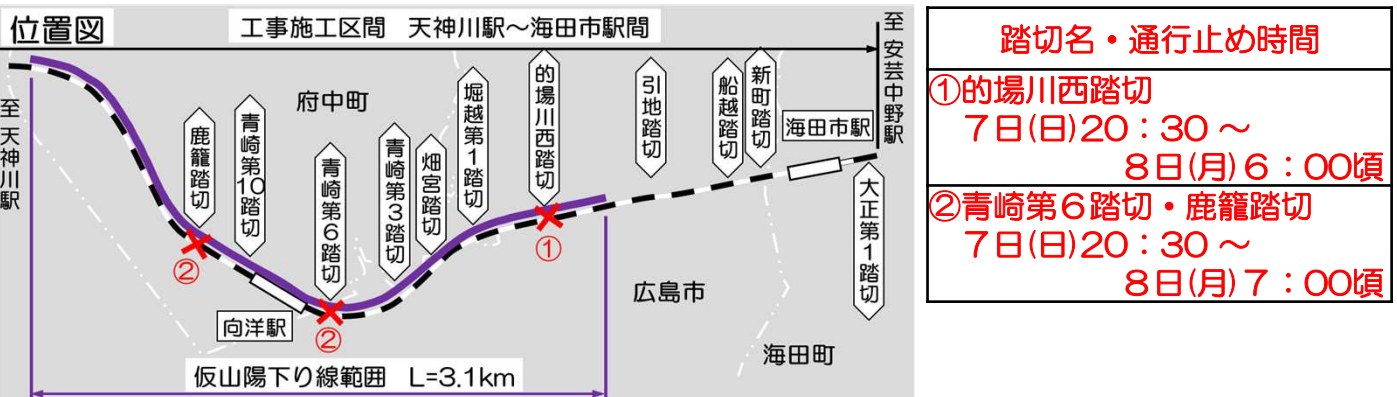
現在、山陽本線・呉線の下り線（Ⅰ期区間）の切り換えに向けて工事を順次進めており、12月7日（日）夜から翌朝にかけて仮線路へ切り換える作業を予定しています。

皆様にはご不便をおかけいたしますが、ご理解とご協力を賜りますようお願いいたします。

切り換え作業に伴い踏切が通行止めになります

本作業に伴い、次のとおり踏切の通行止めを行いますのでご注意ください。

【踏切の通行止め】



12月7日（日）は山陽本線・呉線の一部列車を運休します

●運休日時・区間

日時：12月7日（日）21時10分頃～終電まで
区間：山陽本線・呉線 広島駅～海田市駅間

●輸送計画

上り (海田市方面)	バスによる代行輸送 一部呉方面列車は運転※1
下り (広島方面)	バスによる代行輸送

※代行バスから列車への接続はいたしません。

※道路渋滞状況等により列車より時間を要しますので、お出かけの際は余裕をもってご利用ください。

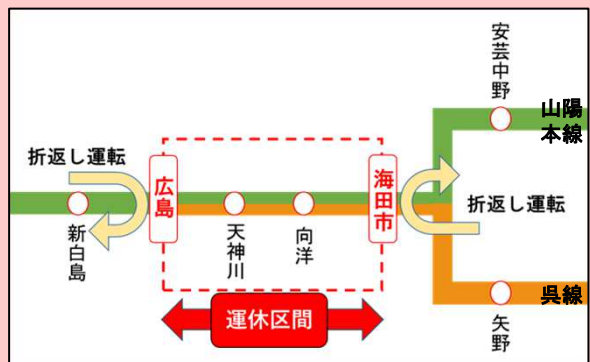
●バス代行乗車方法

事前に目的地までのJRの乗車券類（普通乗車券、定期券など）をお買い求めのうえ、ご乗降時にご掲示ください。交通系ICについては、ICOCA定期券を除きご利用が出来ないのでご注意ください。

●代行輸送バス乗車位置

広島駅：1番路線バス乗り場ほか
天神川駅：天神川駅北バス停
向洋駅：向洋駅前バス停
海田市駅：南口タクシー乗り場

<運休区間>



<呉方面へ運転を行う列車> ※1

列車番号	680M	684M	690M
編成両数	3	5	4
広島 発	21:35	22:35	23:43
天神川 発	21:39	22:38	23:47
向洋 発	21:41	22:41	23:49
海田市 着	21:45	22:44	23:52
海田市駅での山陽本線への接続	白市行き	白市行き	白市行き最終

詳細はJR西日本ホームページをご覧ください。



JR西日本HP

仮線路切り換え後の踏切の形態が変わります

12月8日（月）から山陽本線・呉線の下り線が仮線路に切り換わることに伴い、滞留スペースがなくなり、各踏切の利用形態が変わりますのでご注意ください。

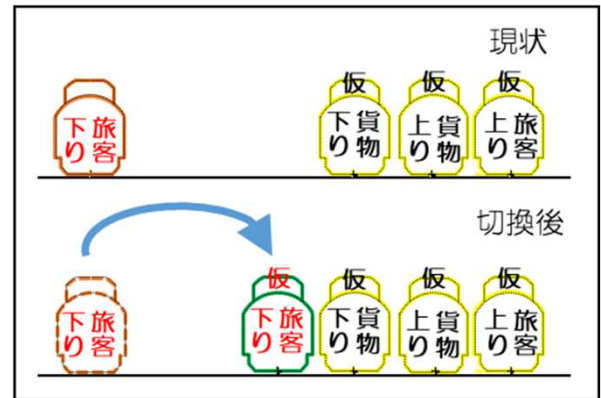
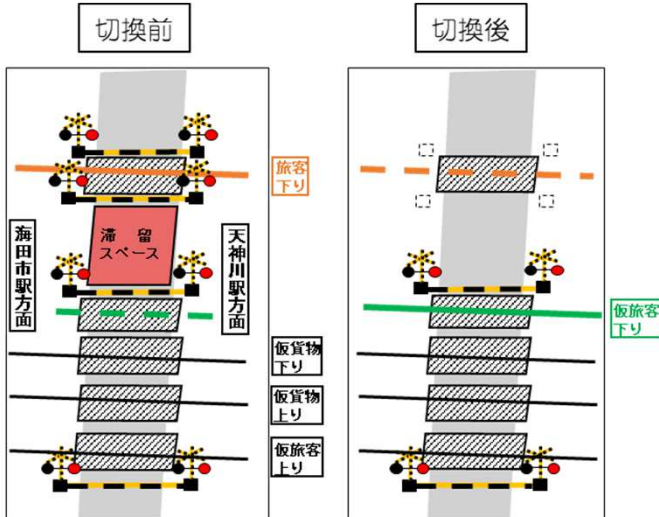
＜滞留スペースがなくなる踏切＞

青崎第3踏切、青崎第6踏切、青崎第10踏切、鹿籠踏切

＜平面図＞

※青崎第3踏切の事例

＜断面図＞

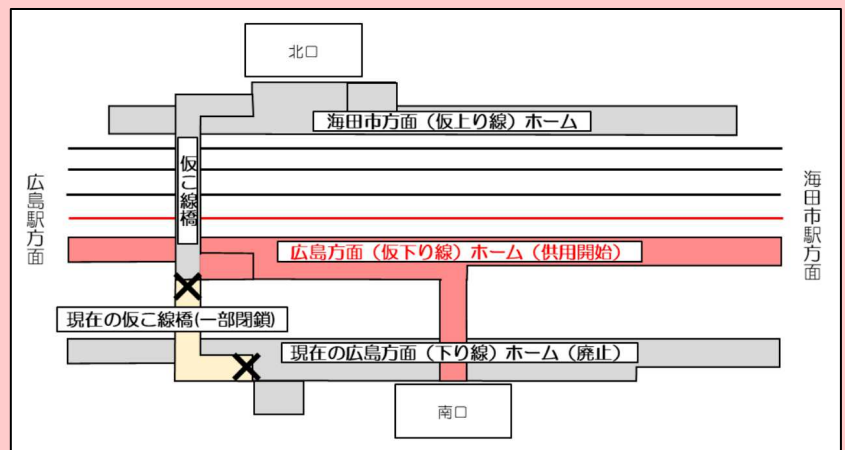


※天神川駅方面を向いた断面図

仮線路切り換え後の向洋駅構内の利用形態が変わります

12月8日（月）から山陽本線・呉線の下り線が仮線路に切り換わることに伴い、仮下り線ホームを利用することになります。

向洋駅南口から仮下り線ホームへは仮橋を利用してください。現在の仮跨線橋は使用できなくなりますのでご注意ください。



【事業及び工事のお問い合わせ先（平日9:00～17:00）】

◆事業全般について◆

広島県 西部建設事務所 東部連続立体交差事業課

〒732-0816 広島市南区比治山本町16-12 ☎082-250-8160

ホームページ <https://www.pref.hiroshima.lg.jp/soshiki/207/touburennritu.html>

広島市 道路交通局 東部地区連続立体交差整備事務所

〒736-8501 広島市安芸区船越南三丁目4-36（安芸区役所内）

☎082-821-5058

ホームページ <https://www.city.hiroshima.lg.jp/soshiki/1034/6839.html>

◆鉄道工事について◆

西日本旅客鉄道株式会社 大阪工事事務所 広島工事事務所

〒732-0827 広島市南区稲荷町4-1 NKビル6F ☎070-1225-6702

ホームページの
QRコード



ホームページの
QRコード

