

特殊詐欺

令和7年10月末現在

※暫定値

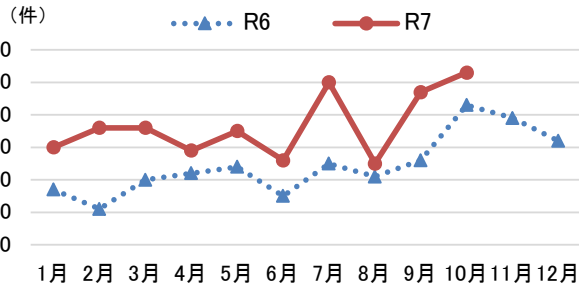
認知件数367件 被害総額19億5,500万円

被害概況

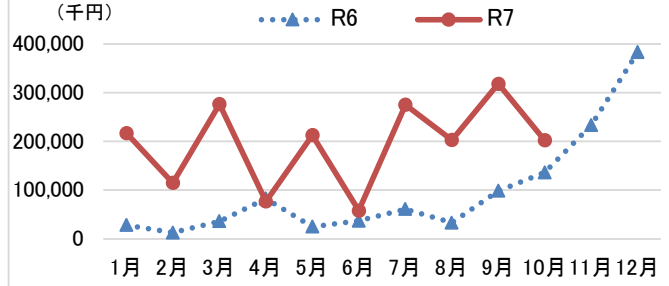
被害額の単位:千円

区分	同月末計	1月	2月	3月	4月	5月	6月	7月	8月	9月	10月	11月	12月
件数	R6年	224	17	11	20	22	24	15	25	21	26	43	
	R7年	367	30	36	36	29	35	26	50	25	47	53	
	増減	143	13	25	16	7	11	11	25	4	21	10	
被害額	R6年	550,420	28,362	12,613	35,946	82,819	24,957	37,090	60,862	33,061	98,495	136,215	
	R7年	1,955,003	217,026	114,874	276,530	76,816	212,908	57,922	275,164	202,945	318,351	202,467	
	増減	1,404,583	188,664	102,261	240,584	-6,003	187,951	20,832	214,302	169,884	219,856	66,252	

認知件数



被害額



手口別の被害状況

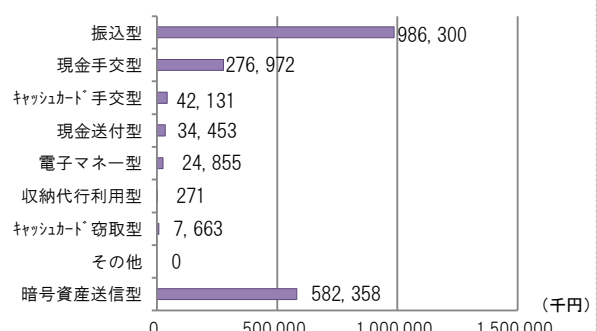
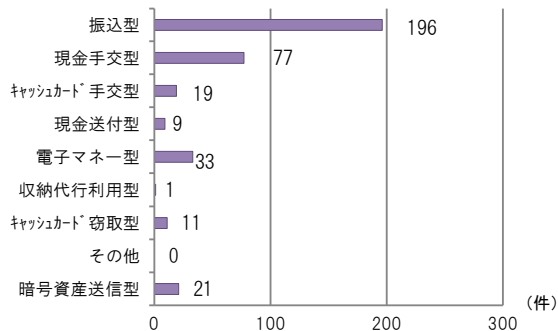
被害額の単位:千円

区分	合計	1月	2月	3月	4月	5月	6月	7月	8月	9月	10月	11月	12月
オレオレ詐欺	件数	207	10	15	19	19	27	11	27	15	31	33	
	被害額	1,492,433	184,091	80,002	27,360	63,240	205,836	35,094	249,954	190,724	282,694	173,438	
預貯金詐欺	件数	14	2	2	2	1			1		1	5	
	被害額	22,911	3,500	2,500	3,590	2,081			1,350		990	8,900	
架空料金請求詐欺	件数	104	12	14	10	6	7	11	14	7	12	11	
	被害額	396,870	22,747	28,400	240,611	10,043	3,757	20,945	13,723	5,836	32,988	17,820	
還付金詐欺	件数	16	5	1	1	2			5		1	1	
	被害額	16,741	3,879	499	499	1,447			9,419		499	499	
融資保証金詐欺	件数	10		3	2	1		2		1	1		
	被害額	10,371		2,648	1,570	5		883		5,085	180		
金融商品詐欺	件数	0											
	被害額	0											
ギャンブル詐欺	件数	1		1									
	被害額	825		825									
交際あっせん詐欺	件数	3	1				1					1	
	被害額	6,289	2,809				3,315					165	
その他の特殊詐欺	件数	1			1								
	被害額	900			900								
キャッシュカード詐欺盗	件数	11			1			2	3	2	1	2	
	被害額	7,663			2,000			1,000	718	1,300	1,000	1,645	

犯人への現金交付方法別

(件数)

(金額)



市町別の被害状況

市町	R7.10末		R6.10末		増減	
	認知件数	被害額(千円)	認知件数	被害額(千円)	認知件数	被害額(千円)
広島市	182	1,129,821	97	351,352	85	778,468
中区	12	36,762	7	5,659	5	31,103
東区	31	231,784	16	32,649	15	199,135
南区	45	420,162	24	64,553	21	355,609
西区	31	142,252	12	78,753	19	63,499
安佐南区	26	85,343	14	58,861	12	26,482
安佐北区	9	35,752	5	26,085	4	9,667
安芸区	7	29,840	5	30,739	2	-899
佐伯区	21	147,926	14	54,053	7	93,873
呉市	22	188,782	27	32,651	-5	156,131
竹原市	3	9,345	1	499	2	8,846
三原市	6	28,119	4	5,684	2	22,435
尾道市	9	19,850	9	9,464	0	10,386
福山市	87	288,159	36	58,175	51	229,984
府中市	3	1,970	1	3,400	2	-1430
三次市	1	949	3	290	-2	659
庄原市	4	8,035	3	1,840	1	6195
大竹市	2	6,500	2	1,212	0	5288
東広島市	17	46,406	10	27,408	7	18,998
廿日市市	1	500	5	7,857	-4	-7,357
安芸高田市	0	0	1	499	-1	-499
江田島市	5	5,346	2	260	3	5,086
府中町	6	35,935	11	10,874	-5	25,061
海田町	10	92,435	4	9,614	6	82,821
熊野町	3	1,685	2	19,085	1	-17,400
坂町	3	74,614	2	6,420	1	68,194
安芸太田町	0	0	0	0	0	0
北広島町	0	0	1	110	-1	-110
大崎上島町	0	0	0	0	0	0
世羅町	0	0	0	0	0	0
神石高原町	1	482	1	3,000	0	-2518
県外	2	16,070	2	726	0	15,344

※ 被害者の住居地を基にした数値になりますので、管轄する警察署の数値と異なる場合があります。

高齢者の被害状況

