

市町フェイスシート(安芸太田町)

I. 令和3年度 安芸太田町(国保)の医療費等の現況

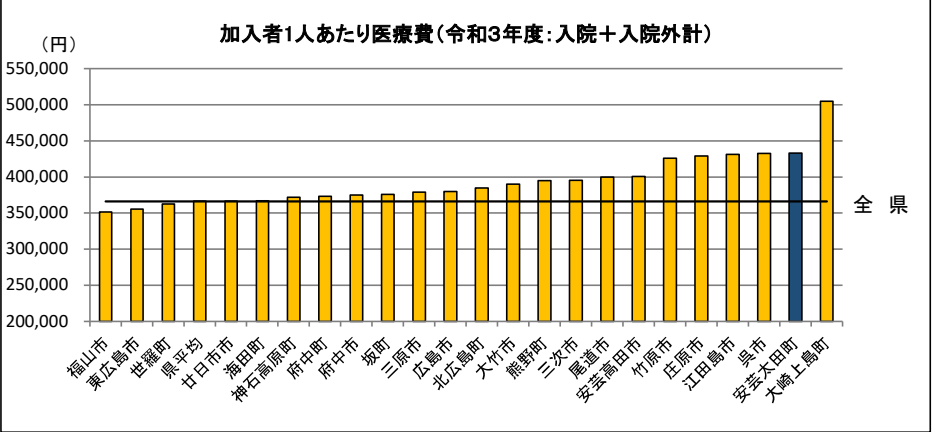
※国保退職者を除く。なお、全県においては国保組合を含む。

1. 安芸太田町の概況

区分	人口 (R03.1.1)	高齢者人口 (65歳以上)	高齢化率	特定健診実施率	メタボ該当者及び 予備群
安芸太田町	6,034人	3,058人	50.7%	44.3%	34.5%
広島医療圏	1,366,272人	358,036人	26.2%	25.6%	30.9%
全 県	2,812,477人	821,897人	29.2%	28.5%	31.4%

※メタボ該当者及び予備群とは、肥満リスクと血糖・血圧・脂質リスクのうち2つ以上該当する者。

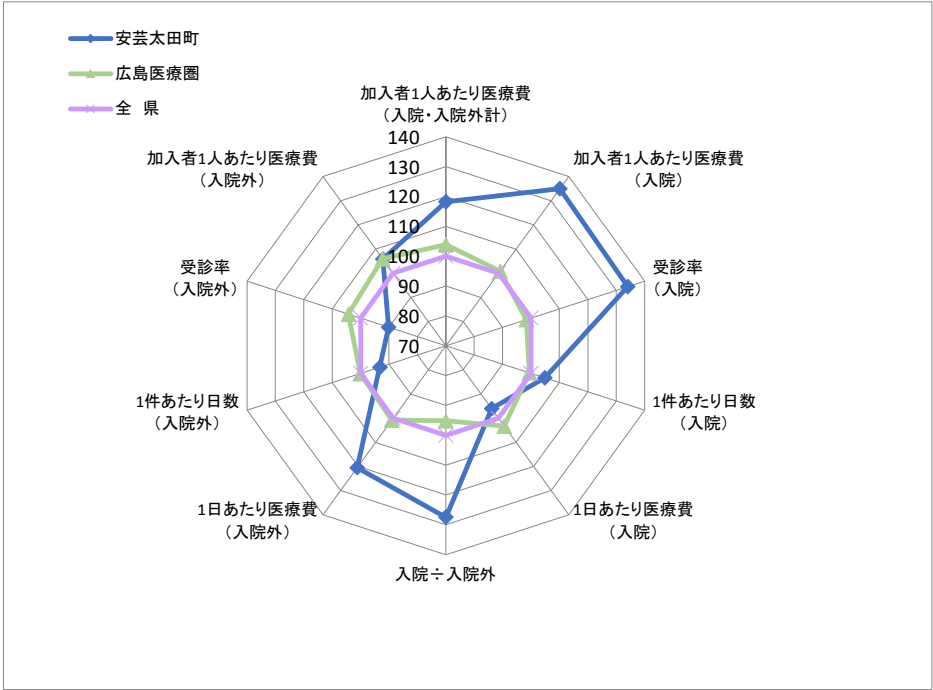
2. 1人あたり医療費



区分	安芸太田町	広島医療圏	全 県	全 国
入院	209,059円	156,279円	154,878円	151,415円
入院外	223,776円	224,040円	211,286円	208,247円
計	432,834円	380,319円	366,164円	359,661円

※入院には食事療養を含み、入院外には調剤を含む。
※全国値は令和3年度国民健康保険事業年報の数値に基づいており、退職者医療分を含む。

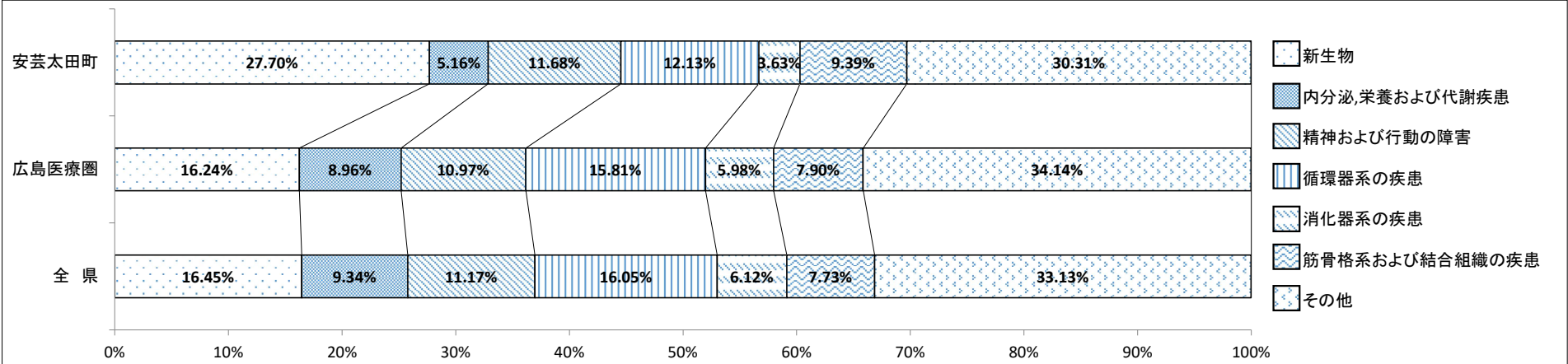
3. 診療諸率(受診率・1件あたり日数・1日あたり医療費)



区分	安芸太田町		広島医療圏		全 県		全 国	
	入院	入院外	入院	入院外	入院	入院外	入院	入院外
受診率(1,000人あたり)	337	7,839	247	9,074	251	8,697	224	8,265
1件あたり日数	17.43日	0.86日	16.52日	0.92日	16.62日	0.92日	15.71日	0.90日
1日あたり医療費	35,628円	18,793円	38,320円	15,725円	37,100円	15,603円	40,533円	16,222円

※入院には食事療養を含み、入院外には調剤を含む。
※全国値は令和3年度国民健康保険事業年報の数値に基づいており、退職者医療分を含む。

4. 主要な疾病分類別医療費の構成(【入院・入院外計】:社会保険表章用疾病分類)



※入院には食事療養を含み、入院外には調剤を含む。

5. 疾病分類別診療諸率(入院)

(安芸太田町上位5位:社会保険表章用疾病分類)

受診率(1,000人あたり)	安芸太田町	広島医療圏	全 県
新生物	68	40	41
精神及び行動の障害	101	55	58
循環器系の疾患	30	31	30
神経系の疾患	19	17	17
筋骨格系及び結合組織の疾患	20	14	14

×

1件あたり日数	安芸太田町	広島医療圏	全 県
新生物	12.95日	10.10日	10.30日
精神及び行動の障害	29.57日	27.93日	28.16日
循環器系の疾患	11.12日	14.04日	13.76日
神経系の疾患	21.85日	24.02日	23.70日
筋骨格系及び結合組織の疾患	13.79日	13.72日	13.97日

×

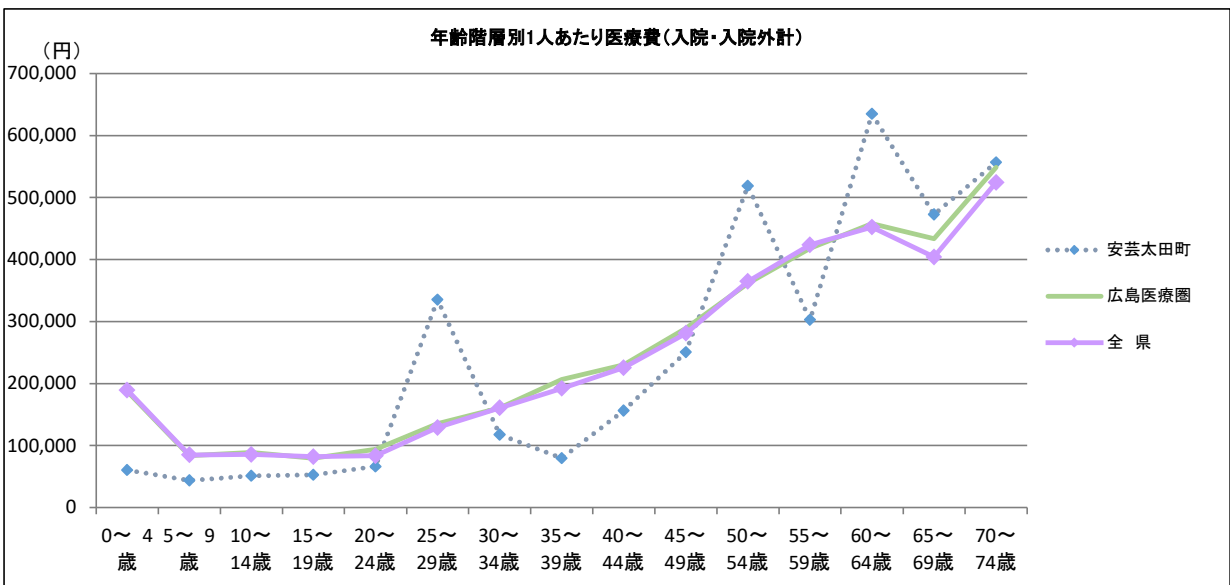
1日あたり医療費	安芸太田町	広島医療圏	全 県
新生物	70,596円	74,981円	72,484円
精神及び行動の障害	14,907円	17,277円	16,610円
循環器系の疾患	101,967円	66,280円	65,652円
神経系の疾患	33,632円	27,530円	26,582円
筋骨格系及び結合組織の疾患	48,769円	58,464円	56,915円



1人あたり医療費	安芸太田町	広島医療圏	全 県
新生物	62,049円	29,967円	30,716円
精神及び行動の障害	44,418円	26,571円	27,205円
循環器系の疾患	34,108円	28,871円	26,769円
神経系の疾患	13,886円	11,505円	10,939円
筋骨格系及び結合組織の疾患	13,173円	11,277円	10,733円

※1人あたり医療費＝受診率×1件あたり日数×1日あたり医療費
※上記表において、端数処理のため数値は一致しない。
※入院には食事療養を含む。

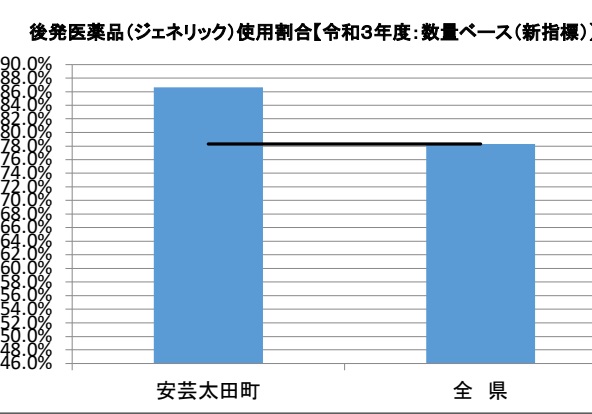
6. 年齢階層別1人あたり医療費(入院・入院外計)



区分	安芸太田町	広島医療圏	全 県
0～ 4歳	60,375円	187,209円	189,399円
5～ 9歳	43,718円	83,664円	85,154円
10～ 14歳	51,207円	89,212円	85,866円
15～ 19歳	52,926円	79,636円	81,943円
20～ 24歳	66,385円	93,896円	83,840円
25～ 29歳	335,438円	135,220円	128,987円
30～ 34歳	117,684円	160,537円	160,866円
35～ 39歳	79,871円	206,474円	192,260円
40～ 44歳	156,365円	230,398円	225,499円
45～ 49歳	250,726円	289,171円	281,275円
50～ 54歳	518,669円	361,619円	364,708円
55～ 59歳	302,779円	418,026円	423,964円
60～ 64歳	634,945円	458,058円	452,419円
65～ 69歳	472,814円	433,482円	404,327円
70～ 74歳	556,819円	548,777円	524,461円

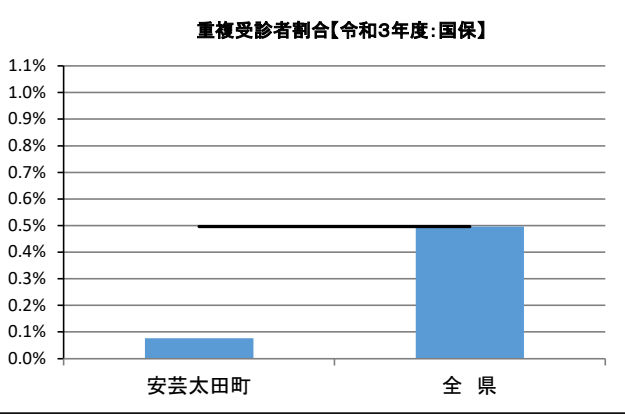
※入院には食事療養を含み、入院外には調剤を含む。

7. 後発医薬品(ジェネリック)の使用割合



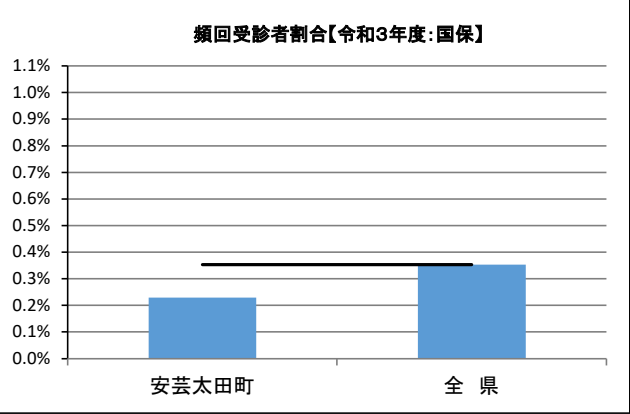
※新指標の数量シェア＝
後発医薬品
後発医薬品あり先発医薬品＋後発医薬品

8. 重複受診者割合



※重複受診とは
3ヶ月連続して、1ヶ月に同一疾病での受診医療機関が3ヶ所以上の
場合

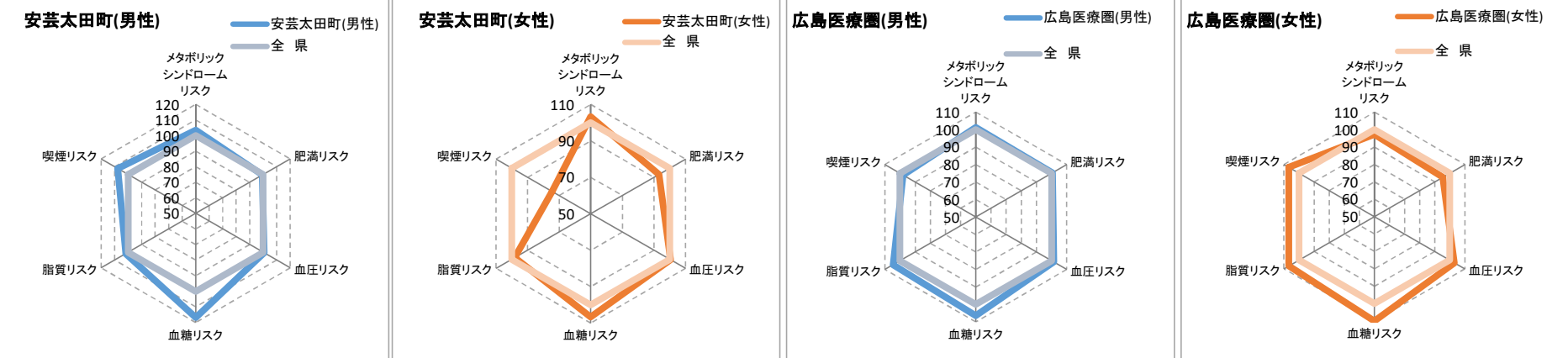
9. 頻回受診者割合



※頻回受診とは
3ヶ月連続して、1ヶ月の同一医療機関での受診が15回以上の場合

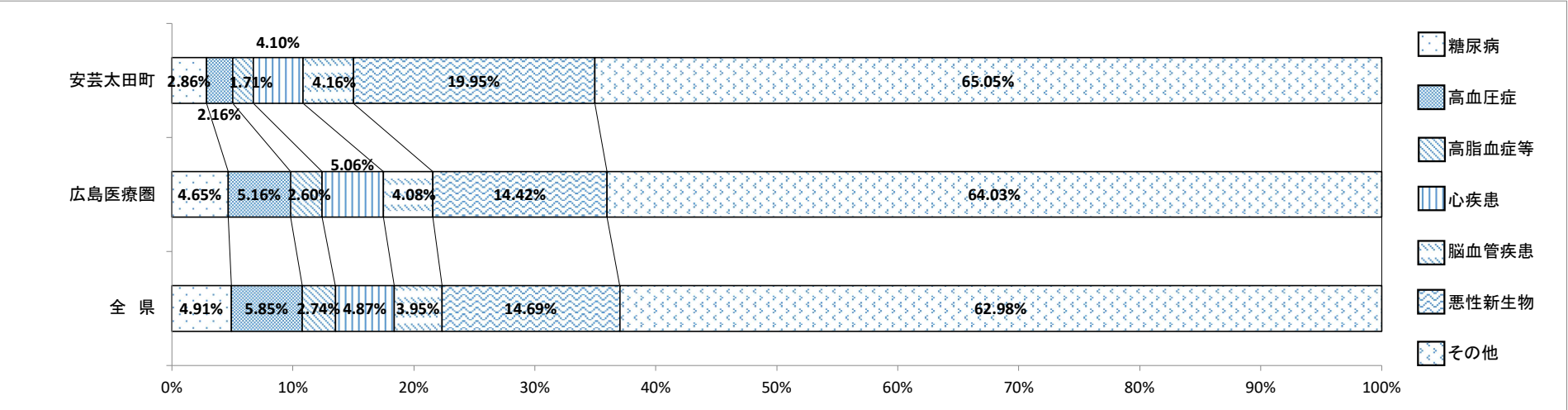
Ⅱ. 令和3年度 安芸太田町の特健診データ等の現況

1. 特定健診データによるリスク保有状況



※肥満リスクとは、腹囲男性85cm・女性90cm以上またはBMI25kg/m²
血圧リスクとは、収縮期血圧130mmHgまたは拡張期血圧85mmHg
血糖リスクとは、空腹時血糖100mg/dl以上またはHbA1c (NGSP値) 5.6%以上
脂質リスクとは、中性脂肪150mg/dl以上またはHDLコレステロール40mg/dl未満
メタボリックシンドロームリスクとは、肥満リスクと血糖・血圧・脂質リスクのうち2つ以上に該当の場合
喫煙リスクとは、問診票で喫煙していると回答ありの場合

2. 医療費に占める生活習慣病の割合(入院・入院外計)



患者1人あたり医療費(入院・入院外計)

区分	安芸太田町	広島医療圏	全 県
糖 尿 病	201,327円	225,873円	226,157円
高 血 圧 症	95,905円	128,300円	132,288円
高 脂 血 症 等	106,061円	109,445円	112,274円
心 疾 患	338,428円	352,680円	346,864円
脳 血 管 疾 患	643,352円	360,694円	371,980円
悪 性 新 生 物	721,644円	584,406円	605,253円
精 神 お よ び 行 動 の 障 害	752,573円	437,695円	465,679円
腎 不 全	761,465円	1,780,800円	1,310,222円

※「2. 医療費に占める生活習慣病の割合」はレセプトの傷病情報を121の傷病名に分類した社会保険表章用病名を用いて、「傷病名コード(121分類)」における生活習慣病は以下の通り定義した。
糖尿病:「0402 糖尿病」
高血圧症:「0901 高血圧性疾患」
高脂血症等:「0403脂質異常症」
心疾患:「0902 虚血性心疾患」,「0903 その他の心疾患」
脳血管疾患:「0904 くも膜下出血」,「0905 脳内出血」,「0906 脳梗塞」,「0907 脳動脈硬化(症)」,
「0908 その他の脳血管疾患」
悪性新生物:「Ⅱ 新生物」のうち「0211 良性新生物<腫瘍>及びその他の新生物<腫瘍>」を除いたもの
精神および行動の障害:「Ⅴ 精神および行動の障害」全て
腎不全:「1402 腎不全」

※入院には食事療養を含み、入院外には調剤を含む。

市町フェイスシート(北広島町)

I. 令和3年度 北広島町(国保)の医療費等の現況

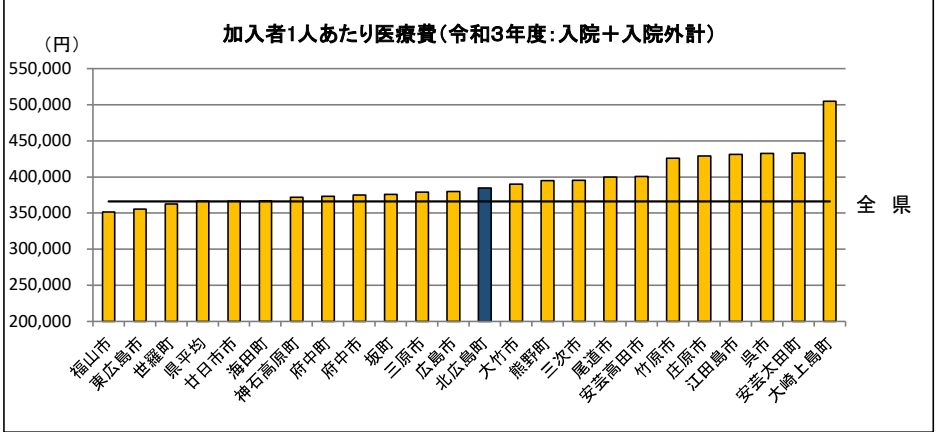
※国保退職者を除く。なお、全県においては国保組合を含む。

1. 北広島町の概況

区分	人口 (R03.1.1)	高齢者人口 (65歳以上)	高齢化率	特定健診実施率	メタボ該当者及び 予備群
北広島町	18,244人	7,001人	38.4%	39.3%	33.2%
広島医療圏	1,366,272人	358,036人	26.2%	25.6%	30.9%
全 県	2,812,477人	821,897人	29.2%	28.5%	31.4%

※メタボ該当者及び予備群とは、肥満リスクと血糖・血圧・脂質リスクのうち2つ以上該当する者。

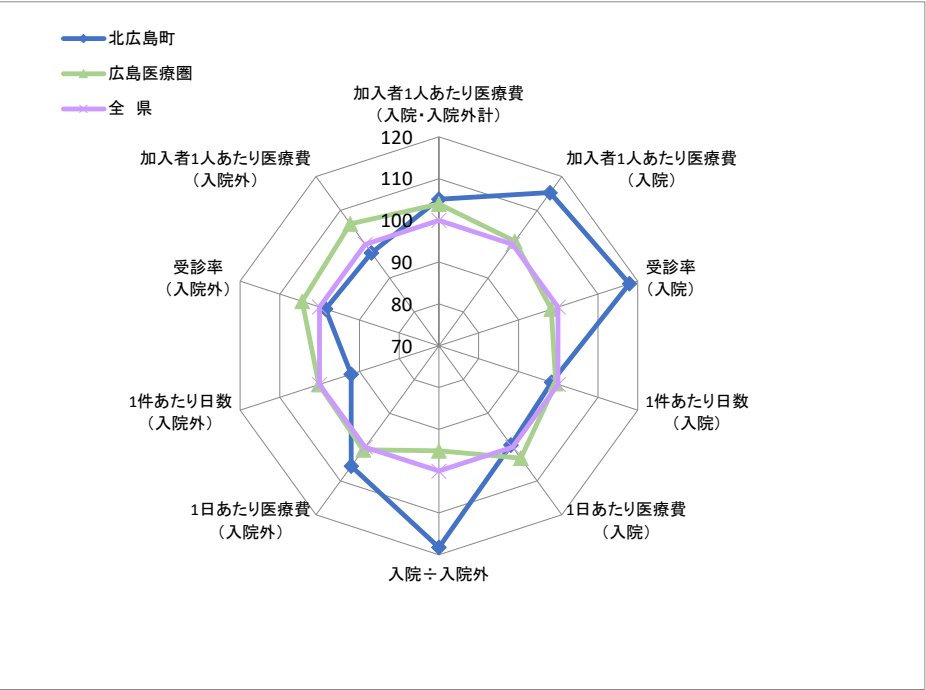
2. 1人あたり医療費



区分	北広島町	広島医療圏	全 県	全 国
入院	178,514円	156,279円	154,878円	151,415円
入院外	205,947円	224,040円	211,286円	208,247円
計	384,461円	380,319円	366,164円	359,661円

※入院には食事療養を含み、入院外には調剤を含む。
※全国値は令和3年度国民健康保険事業年報の数値に基づいており、退職者医療分を含む。

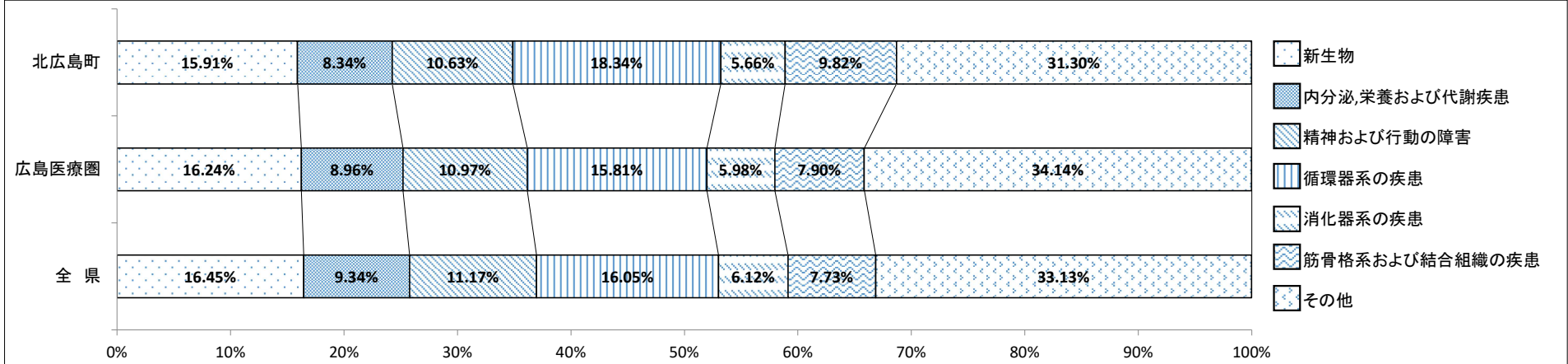
3. 診療諸率(受診率・1件あたり日数・1日あたり医療費)



区分	北広島町		広島医療圏		全 県		全 国	
	入院	入院外	入院	入院外	入院	入院外	入院	入院外
受診率(1,000人あたり)	296	8,564	247	9,074	251	8,697	224	8,265
1件あたり日数	16.35日	0.85日	16.52日	0.92日	16.62日	0.92日	15.71日	0.90日
1日あたり医療費	36,866円	16,473円	38,320円	15,725円	37,100円	15,603円	40,533円	16,222円

※入院には食事療養を含み、入院外には調剤を含む。
※全国値は令和3年度国民健康保険事業年報の数値に基づいており、退職者医療分を含む。

4. 主要な疾病分類別医療費の構成(【入院・入院外計】:社会保険表章用疾病分類)



※入院には食事療養を含み、入院外には調剤を含む。

5. 疾病分類別診療諸率(入院)

(北広島町上位5位:社会保険表章用疾病分類)

受診率(1,000人あたり)	北広島町	広島医療圏	全 県
循環器系の疾患	45	31	30
精神及び行動の障害	69	55	58
新生物	34	40	41
筋骨格系及び結合組織の疾患	24	14	14
損傷、中毒及びその他の外因の影響	24	18	19

×

1件あたり日数	北広島町	広島医療圏	全 県
循環器系の疾患	16.56日	14.04日	13.76日
精神及び行動の障害	28.42日	27.93日	28.16日
新生物	9.47日	10.10日	10.30日
筋骨格系及び結合組織の疾患	13.64日	13.72日	13.97日
損傷、中毒及びその他の外因の影響	12.68日	14.44日	14.57日

×

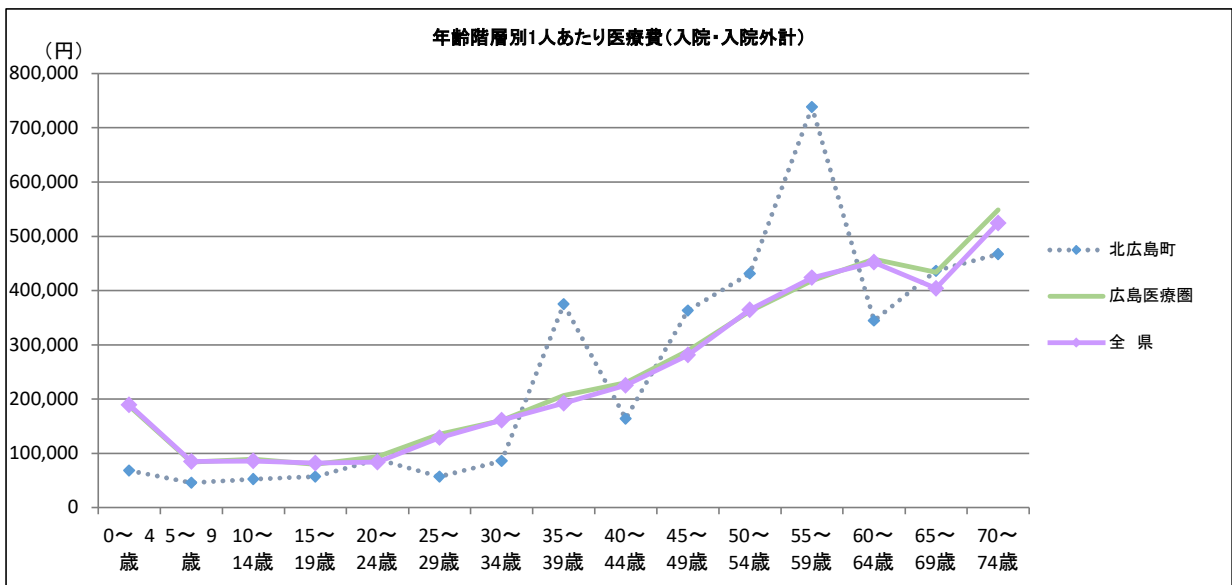
1日あたり医療費	北広島町	広島医療圏	全 県
循環器系の疾患	52,054円	66,280円	65,652円
精神及び行動の障害	15,319円	17,277円	16,610円
新生物	88,494円	74,981円	72,484円
筋骨格系及び結合組織の疾患	57,929円	58,464円	56,915円
損傷、中毒及びその他の外因の影響	47,122円	43,900円	43,506円



1人あたり医療費	北広島町	広島医療圏	全 県
循環器系の疾患	38,931円	28,871円	26,769円
精神及び行動の障害	30,212円	26,571円	27,205円
新生物	28,655円	29,967円	30,716円
筋骨格系及び結合組織の疾患	19,157円	11,277円	10,733円
損傷、中毒及びその他の外因の影響	14,176円	11,300円	11,789円

※1人あたり医療費＝受診率×1件あたり日数×1日あたり医療費
※上記表において、端数処理のため数値は一致しない。
※入院には食事療養を含む。

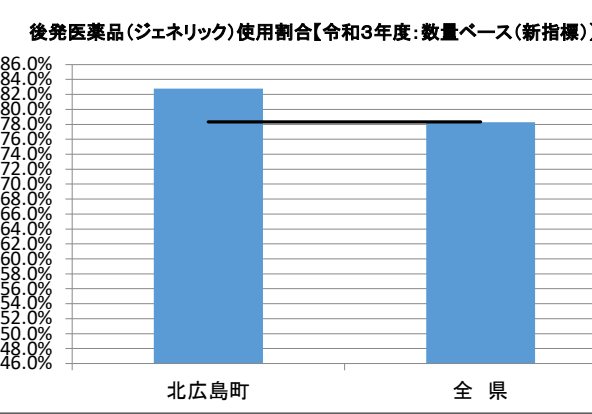
6. 年齢階層別1人あたり医療費(入院・入院外計)



区分	北広島町	広島医療圏	全 県
0～ 4歳	68,275円	187,209円	189,399円
5～ 9歳	45,661円	83,664円	85,154円
10～ 14歳	52,573円	89,212円	85,866円
15～ 19歳	56,940円	79,636円	81,943円
20～ 24歳	88,675円	93,896円	83,840円
25～ 29歳	57,243円	135,220円	128,987円
30～ 34歳	85,759円	160,537円	160,866円
35～ 39歳	375,099円	206,474円	192,260円
40～ 44歳	163,631円	230,398円	225,499円
45～ 49歳	363,092円	289,171円	281,275円
50～ 54歳	431,237円	361,619円	364,708円
55～ 59歳	738,285円	418,026円	423,964円
60～ 64歳	344,413円	458,058円	452,419円
65～ 69歳	436,335円	433,482円	404,327円
70～ 74歳	467,199円	548,777円	524,461円

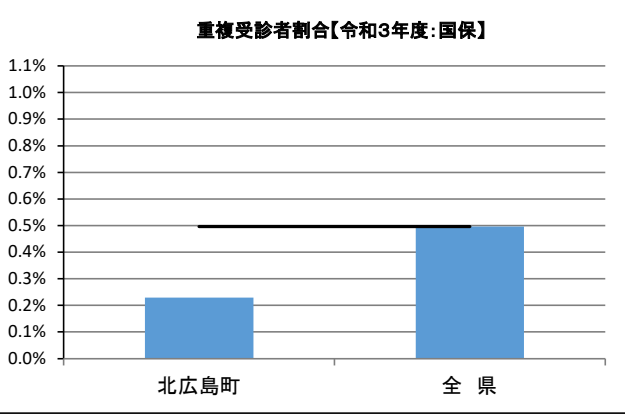
※入院には食事療養を含み、入院外には調剤を含む。

7. 後発医薬品(ジェネリック)の使用割合



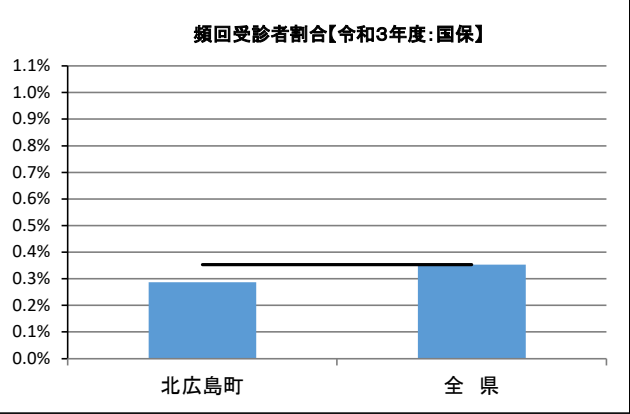
※新指標の数量シェア＝
後発医薬品
後発医薬品あり先発医薬品＋後発医薬品

8. 重複受診者割合



※重複受診とは
3ヶ月連続して、1ヶ月に同一疾病での受診医療機関が3ヶ所以上の
場合

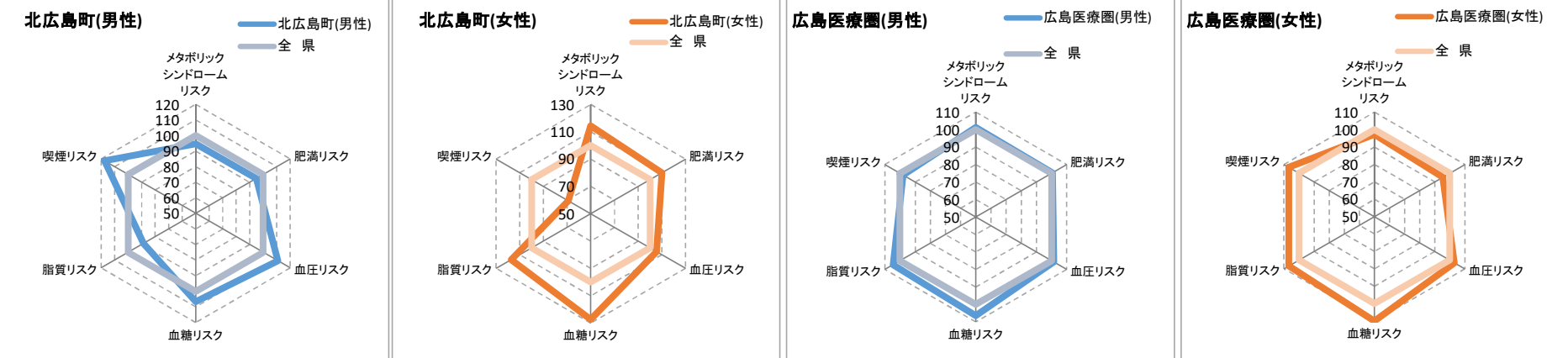
9. 頻回受診者割合



※頻回受診とは
3ヶ月連続して、1ヶ月の同一医療機関での受診が15回以上の場合

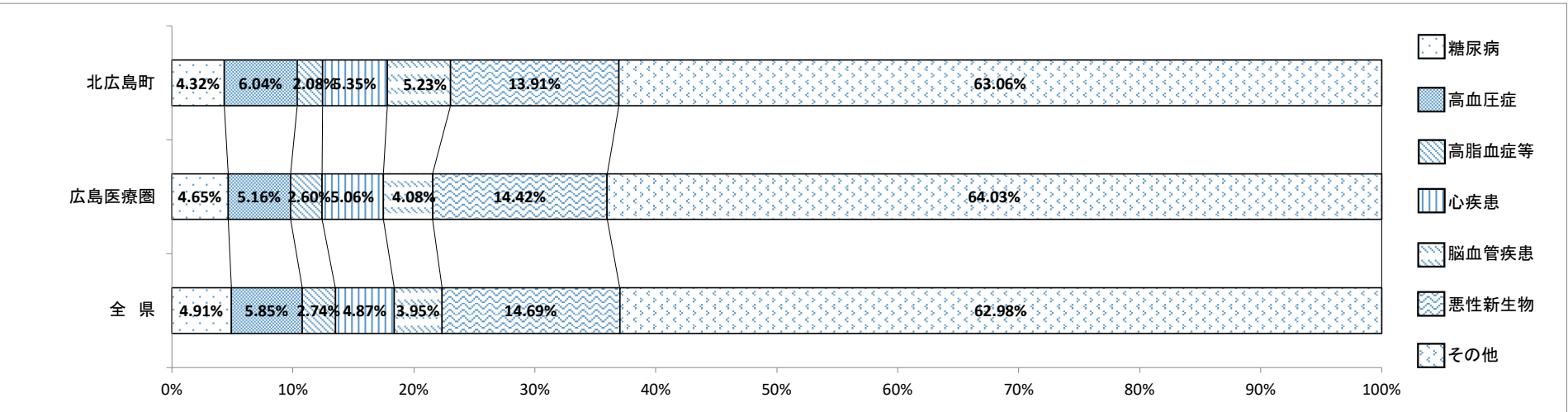
Ⅱ. 令和3年度 北広島町の特特定健診データ等の現況

1. 特定健診データによるリスク保有状況



※肥満リスクとは、腹囲男性85cm・女性90cm以上またはBMI25kg/m²
血圧リスクとは、収縮期血圧130mmHgまたは拡張期血圧85mmHg
血糖リスクとは、空腹時血糖100mg/dl以上またはHbA1c (NGSP値) 5.6%以上
脂質リスクとは、中性脂肪150mg/dl以上またはHDLコレステロール40mg/dl未満
メタボリックシンドロームリスクとは、肥満リスクと血糖・血圧・脂質リスクのうち2つ以上に該当の場合
喫煙リスクとは、問診票で喫煙していると回答ありの場合

2. 医療費に占める生活習慣病の割合(入院・入院外計)



患者1人あたり医療費(入院・入院外計)

区分	北広島町	広島医療圏	全 県
糖 尿 病	189,758円	225,873円	226,157円
高 血 圧 症	132,932円	128,300円	132,288円
高 脂 血 症 等	98,211円	109,445円	112,274円
心 疾 患	431,188円	352,680円	346,864円
脳 血 管 疾 患	536,456円	360,694円	371,980円
悪 性 新 生 物	499,026円	584,406円	605,253円
精 神 お よ び 行 動 の 障 害	481,141円	437,695円	465,679円
腎 不 全	1,406,145円	1,780,800円	1,310,222円

※「2. 医療費に占める生活習慣病の割合」はレセプトの傷病情報を121の傷病名に分類した社会保険表章用病名を用いて、「傷病名コード(121分類)」における生活習慣病は以下の通り定義した。
糖尿病:「0402 糖尿病」
高血圧症:「0901 高血圧性疾患」
高脂血症等:「0403脂質異常症」
心疾患:「0902 虚血性心疾患」,「0903 その他の心疾患」
脳血管疾患:「0904 くも膜下出血」,「0905 脳内出血」,「0906 脳梗塞」,「0907 脳動脈硬化(症)」,
「0908 その他の脳血管疾患」
悪性新生物:「Ⅱ 新生物」のうち「0211 良性新生物<腫瘍>及びその他の新生物<腫瘍>」を除いたもの
精神および行動の障害:「Ⅴ 精神および行動の障害」全て
腎不全:「1402 腎不全」

※入院には食事療養を含み、入院外には調剤を含む。

市町フェイスシート(大崎上島町)

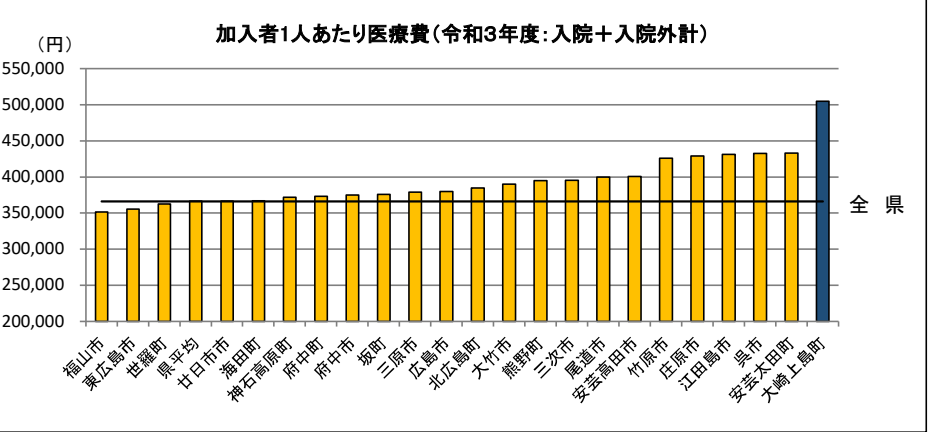
I. 令和3年度 大崎上島町(国保)の医療費等の現況

1. 大崎上島町の概況

区分	人口 (R03.1.1)	高齢者人口 (65歳以上)	高齢化率	特定健診実施率	メタボ該当者及び 予備群
大崎上島町	7,332人	3,462人	47.2%	25.7%	28.6%
広島中央医療圏	221,244人	59,572人	26.9%	32.2%	30.1%
全 県	2,812,477人	821,897人	29.2%	28.5%	31.4%

※メタボ該当者及び予備群とは、肥満リスクと血糖・血圧・脂質リスクのうち2つ以上該当する者。

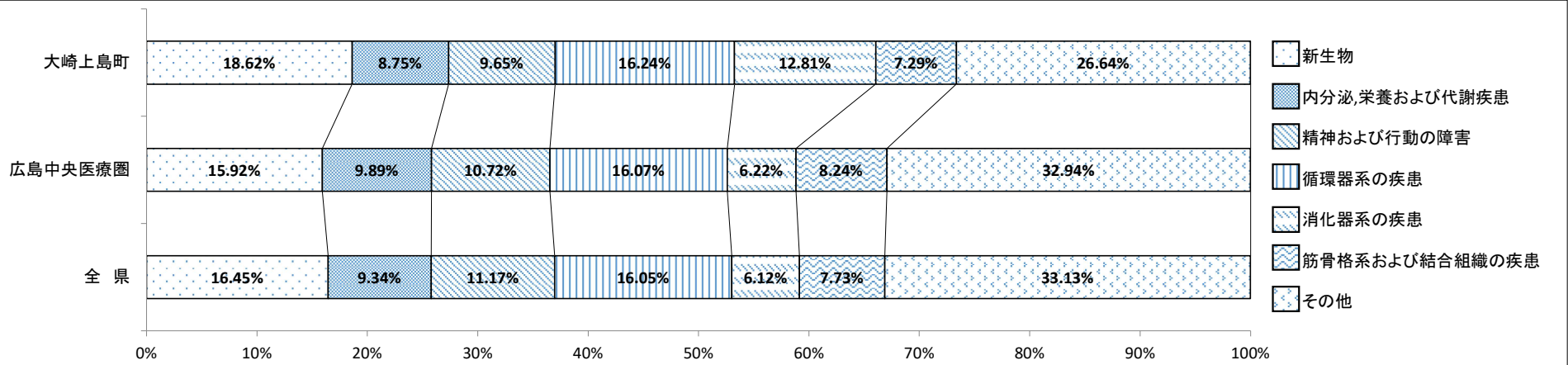
2. 1人あたり医療費



区分	大崎上島町	広島中央医療圏	全 県	全 国
入院	234,134円	162,278円	154,878円	151,415円
入院外	270,269円	209,136円	211,286円	208,247円
計	504,403円	371,414円	366,164円	359,661円

※入院には食事療養を含み、入院外には調剤を含む。
※全国値は令和3年度国民健康保険事業年報の数値に基づいており、退職者医療分を含む。

4. 主要な疾病分類別医療費の構成(【入院・入院外計】:社会保険表章用疾病分類)



※入院には食事療養を含み、入院外には調剤を含む。

5. 疾病分類別診療諸率(入院)

(大崎上島町上位5位:社会保険表章用疾病分類)

受診率(1,000人あたり)	大崎上島町	広島中央医療圏	全 県
新生物	62	43	41
循環器系の疾患	45	29	30
精神及び行動の障害	76	55	58
神経系の疾患	28	24	17
消化器系の疾患	34	22	21



1件あたり日数	大崎上島町	広島中央医療圏	全 県
新生物	11.49日	10.79日	10.30日
循環器系の疾患	13.11日	13.87日	13.76日
精神及び行動の障害	28.17日	28.04日	28.16日
神経系の疾患	26.19日	24.02日	23.70日
消化器系の疾患	10.02日	9.85日	8.20日



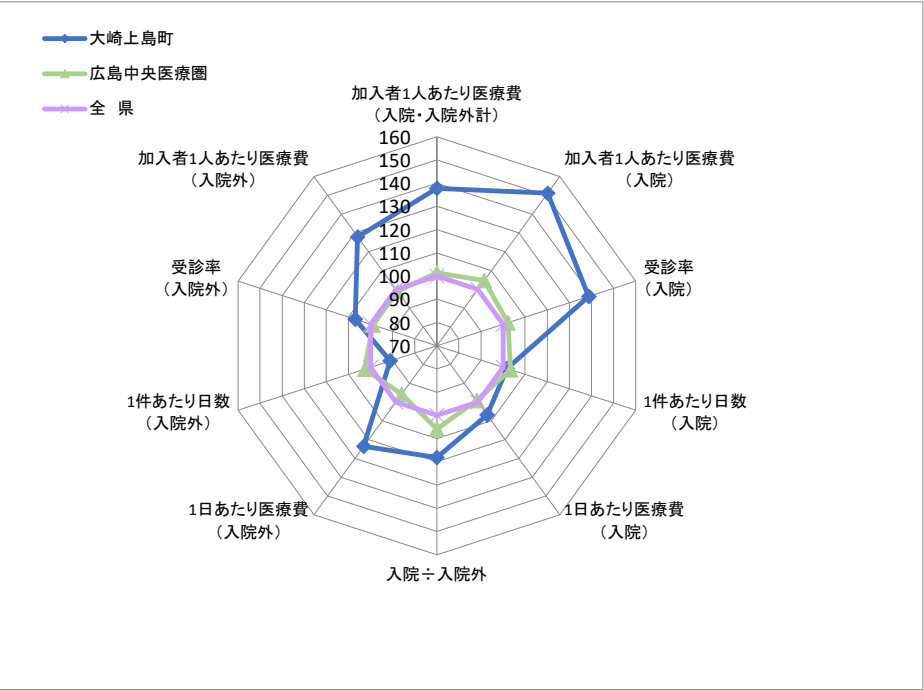
1日あたり医療費	大崎上島町	広島中央医療圏	全 県
新生物	85,829円	73,269円	72,484円
循環器系の疾患	75,605円	66,227円	65,652円
精神及び行動の障害	16,833円	16,973円	16,610円
神経系の疾患	21,636円	27,049円	26,582円
消化器系の疾患	42,975円	41,638円	50,714円



1人あたり医療費	大崎上島町	広島中央医療圏	全 県
新生物	61,124円	34,149円	30,716円
循環器系の疾患	44,291円	26,991円	26,769円
精神及び行動の障害	35,882円	25,939円	27,205円
神経系の疾患	15,872円	15,300円	10,939円
消化器系の疾患	14,624円	8,921円	8,535円

※1人あたり医療費=受診率×1件あたり日数×1日あたり医療費
※上記表において、端数処理のため数値は一致しない。
※入院には食事療養を含む。

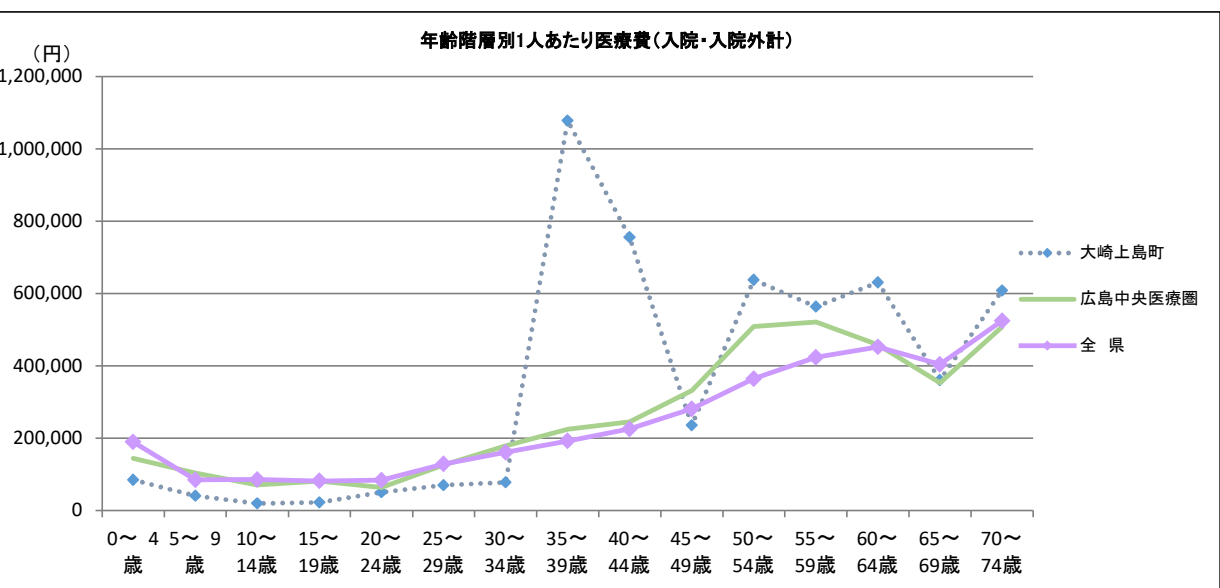
3. 診療諸率(受診率・1件あたり日数・1日あたり医療費)



区分	大崎上島町		広島中央医療圏		全 県		全 国	
	入院	入院外	入院	入院外	入院	入院外	入院	入院外
受診率(1,000人あたり)	349	9,302	256	8,604	251	8,697	224	8,265
1件あたり日数	16.93日	0.84日	17.19日	0.95日	16.62日	0.92日	15.71日	0.90日
1日あたり医療費	39,672円	19,290円	36,801円	14,933円	37,100円	15,603円	40,533円	16,222円

※入院には食事療養を含み、入院外には調剤を含む。
※全国値は令和3年度国民健康保険事業年報の数値に基づいており、退職者医療分を含む。

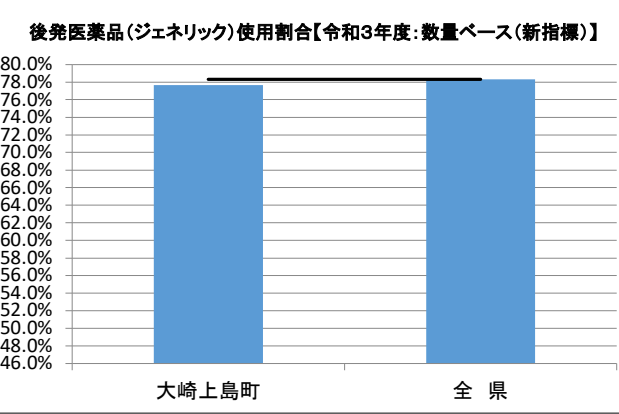
6. 年齢階層別1人あたり医療費(入院・入院外計)



区分	大崎上島町	広島中央医療圏	全 県
0～ 4歳	85,106円	144,434円	189,399円
5～ 9歳	40,550円	103,864円	85,154円
10～ 14歳	19,535円	70,953円	85,866円
15～ 19歳	22,390円	81,416円	81,943円
20～ 24歳	50,719円	63,658円	83,840円
25～ 29歳	70,515円	126,024円	128,987円
30～ 34歳	77,999円	178,935円	160,866円
35～ 39歳	1,078,547円	224,870円	192,260円
40～ 44歳	755,685円	245,967円	225,499円
45～ 49歳	236,013円	332,649円	281,275円
50～ 54歳	637,694円	509,220円	364,708円
55～ 59歳	563,681円	521,154円	423,964円
60～ 64歳	630,969円	458,173円	452,419円
65～ 69歳	360,770円	353,571円	404,327円
70～ 74歳	608,178円	507,833円	524,461円

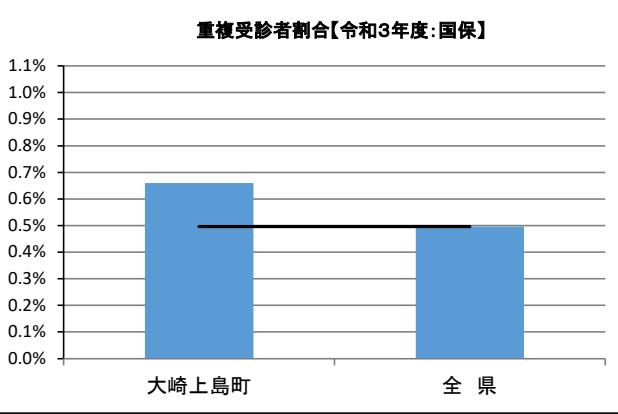
※入院には食事療養を含み、入院外には調剤を含む。

7. 後発医薬品(ジェネリック)の使用割合



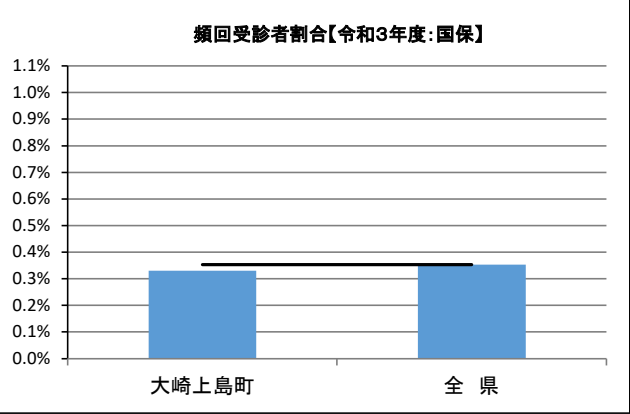
※新指標の数量シェア＝
後発医薬品
後発医薬品あり先発医薬品＋後発医薬品

8. 重複受診者割合



※重複受診とは
3ヶ月連続して、1ヶ月に同一疾病での受診医療機関が3ヶ所以上の
場合

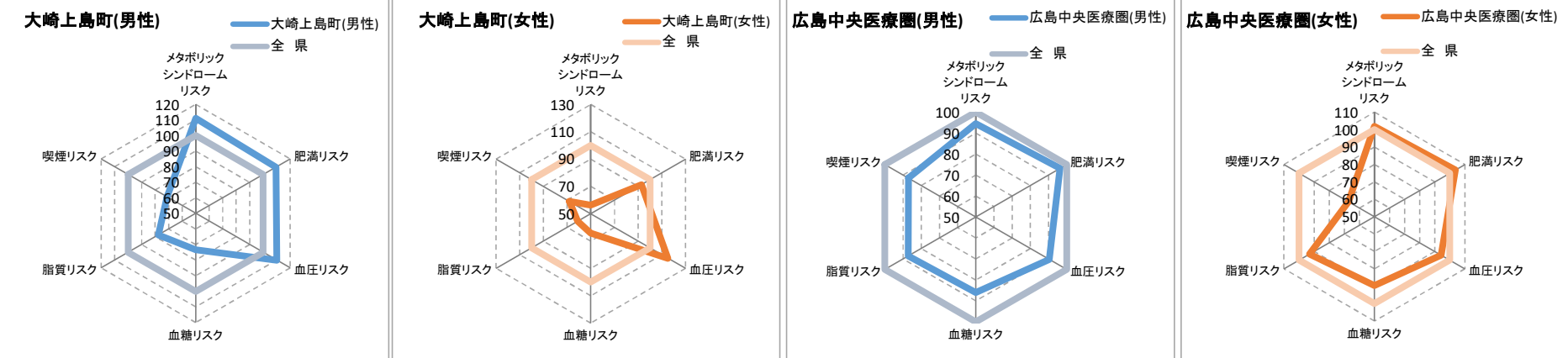
9. 頻回受診者割合



※頻回受診とは
3ヶ月連続して、1ヶ月の同一医療機関での受診が15回以上の場合

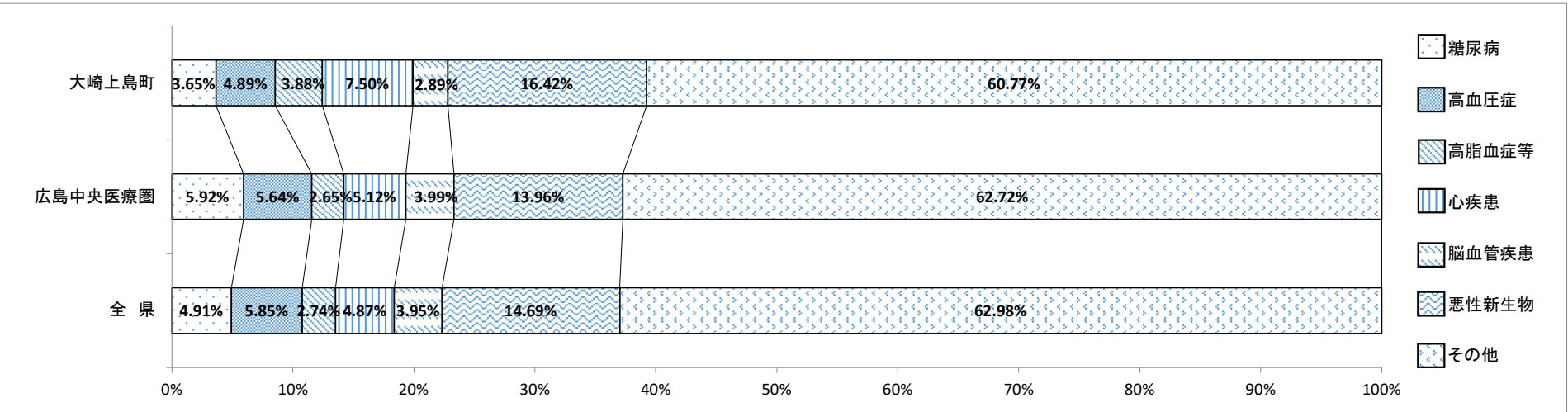
Ⅱ. 令和3年度 大崎上島町の特健診データ等の現況

1. 特定健診データによるリスク保有状況



※肥満リスクとは、腹囲男性85cm・女性90cm以上またはBMI25kg/m²
血圧リスクとは、収縮期血圧130mmHgまたは拡張期血圧85mmHg
血糖リスクとは、空腹時血糖100mg/dl以上またはHbA1c (NGSP値) 5.6%以上
脂質リスクとは、中性脂肪150mg/dl以上またはHDLコレステロール40mg/dl未満
メタボリックシンドロームリスクとは、肥満リスクと血糖・血圧・脂質リスクのうち2つ以上に該当の場合
喫煙リスクとは、問診票で喫煙していると回答ありの場合

2. 医療費に占める生活習慣病の割合(入院・入院外計)



患者1人あたり医療費(入院・入院外計)

区分	大崎上島町	広島中央医療圏	全 県
糖 尿 病	228,881円	274,896円	226,157円
高 血 圧 症	164,398円	129,870円	132,288円
高 脂 血 症 等	145,181円	108,582円	112,274円
心 疾 患	423,011円	365,626円	346,864円
脳 血 管 疾 患	414,332円	344,868円	371,980円
悪 性 新 生 物	695,031円	685,394円	605,253円
精 神 お よ び 行 動 の 障 害	614,419円	456,758円	465,679円
腎 不 全	1,856,614円	836,745円	1,310,222円

※「2. 医療費に占める生活習慣病の割合」はレセプトの傷病情報を121の傷病名に分類した社会保険表章用病名を用いて、「傷病名コード(121分類)」における生活習慣病は以下の通り定義した。
糖尿病:「0402 糖尿病」
高血圧症:「0901 高血圧性疾患」
高脂血症等:「0403脂質異常症」
心疾患:「0902 虚血性心疾患」,「0903 その他の心疾患」
脳血管疾患:「0904 くも膜下出血」,「0905 脳内出血」,「0906 脳梗塞」,「0907 脳動脈硬化(症)」,
「0908 その他の脳血管疾患」
悪性新生物:「Ⅱ 新生物」のうち「0211 良性新生物<腫瘍>及びその他の新生物<腫瘍>」を除いたもの
精神および行動の障害:「Ⅴ 精神および行動の障害」全て
腎不全:「1402 腎不全」

※入院には食事療養を含み、入院外には調剤を含む。

市町フェイスシート(世羅町)

I. 令和3年度 世羅町(国保)の医療費等の現況

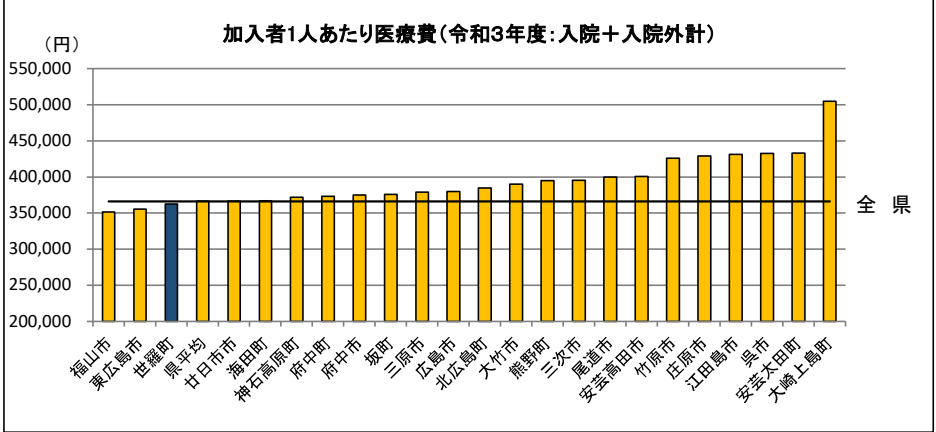
※国保退職者を除く。なお、全県においては国保組合を含む。

1. 世羅町の概況

区分	人口 (R03.1.1)	高齢者人口 (65歳以上)	高齢化率	特定健診実施率	メタボ該当者及び 予備群
世羅町	15,725人	6,521人	41.5%	35.2%	30.9%
尾三医療圏	242,054人	87,365人	36.1%	31.1%	33.5%
全 県	2,812,477人	821,897人	29.2%	28.5%	31.4%

※メタボ該当者及び予備群とは、肥満リスクと血糖・血圧・脂質リスクのうち2つ以上該当する者。

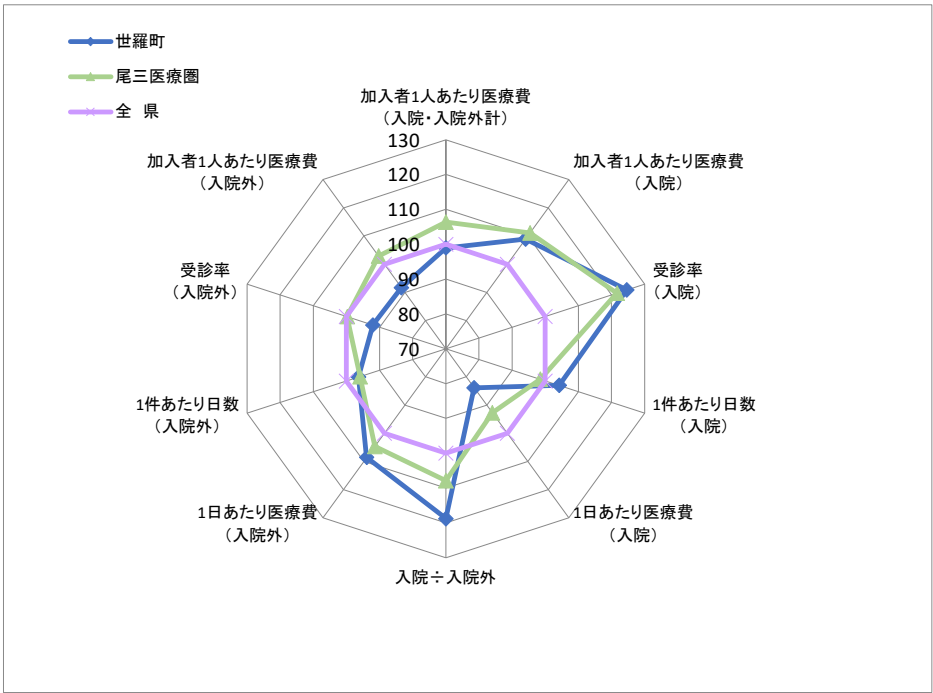
2. 1人あたり医療費



区分	世羅町	尾三医療圏	全 県	全 国
入院	168,651円	172,027円	154,878円	151,415円
入院外	193,746円	217,458円	211,286円	208,247円
計	362,397円	389,484円	366,164円	359,661円

※入院には食事療養を含み、入院外には調剤を含む。
※全国値は令和3年度国民健康保険事業年報の数値に基いており、退職者医療分を含む。

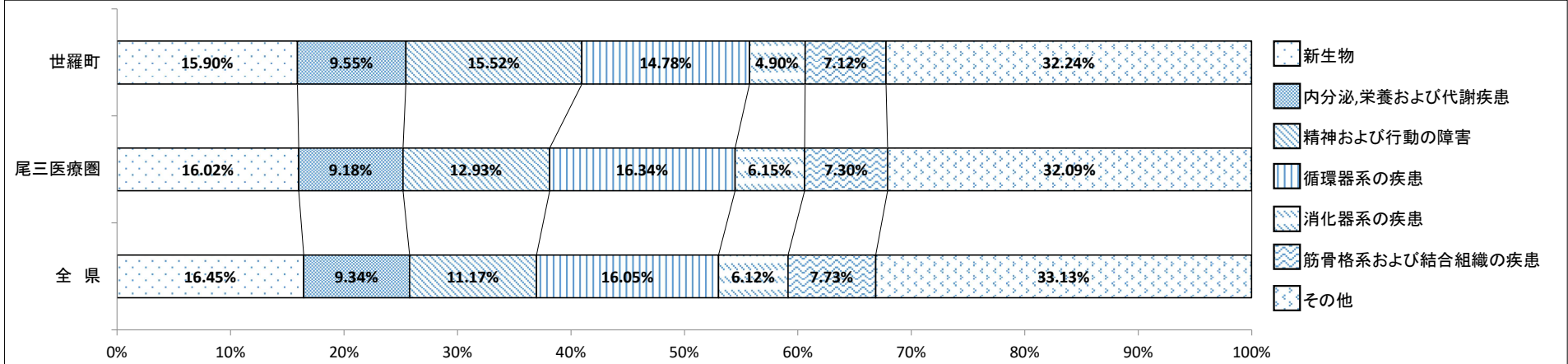
3. 診療諸率(受診率・1件あたり日数・1日あたり医療費)



区分	世羅町		尾三医療圏		全 県		全 国	
	入院	入院外	入院	入院外	入院	入院外	入院	入院外
受診率(1,000人あたり)	313	7,999	305	8,680	251	8,697	224	8,265
1件あたり日数	17.31日	0.89日	16.38日	0.88日	16.62日	0.92日	15.71日	0.90日
1日あたり医療費	31,120円	16,946円	34,385円	16,341円	37,100円	15,603円	40,533円	16,222円

※入院には食事療養を含み、入院外には調剤を含む。
※全国値は令和3年度国民健康保険事業年報の数値に基いており、退職者医療分を含む。

4. 主要な疾病分類別医療費の構成(【入院・入院外計】:社会保険表章用疾病分類)



※入院には食事療養を含み、入院外には調剤を含む。

5. 疾病分類別診療諸率(入院)

(世羅町上位5位:社会保険表章用疾病分類)

受診率(1,000人あたり)	世羅町	尾三医療圏	全 県
精神及び行動の障害	102	78	58
新生物	45	47	41
循環器系の疾患	30	34	30
神経系の疾患	17	18	17
損傷、中毒及びその他の外因の影響	16	22	19



1件あたり日数	世羅町	尾三医療圏	全 県
精神及び行動の障害	29.13日	28.44日	28.16日
新生物	12.06日	9.80日	10.30日
循環器系の疾患	11.02日	13.43日	13.76日
神経系の疾患	22.00日	23.36日	23.70日
損傷、中毒及びその他の外因の影響	14.15日	14.44日	14.57日



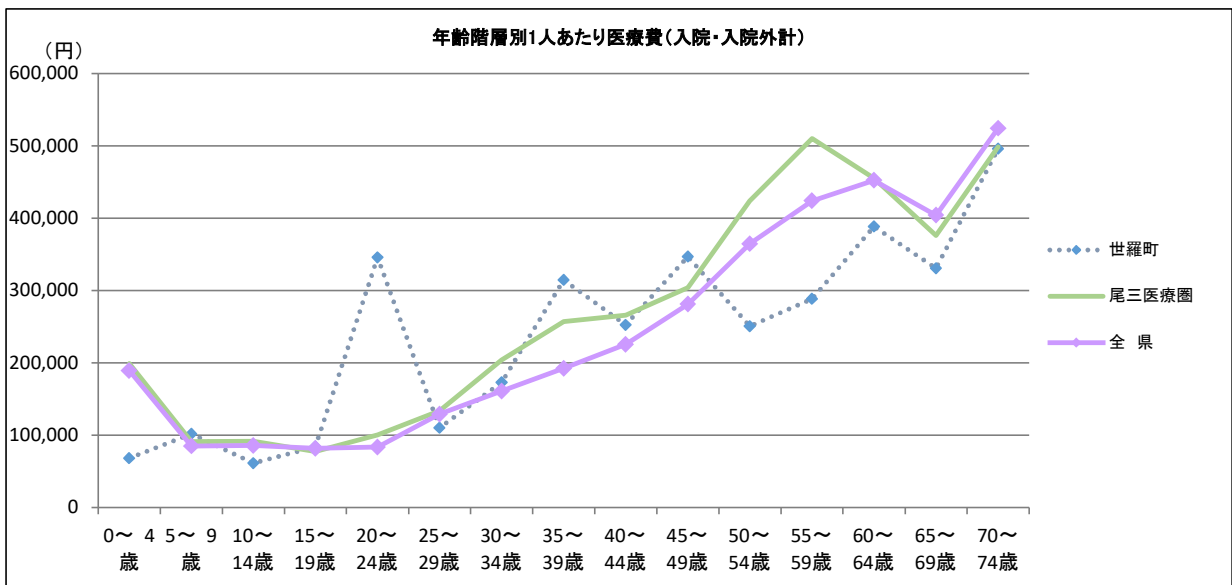
1日あたり医療費	世羅町	尾三医療圏	全 県
精神及び行動の障害	14,962円	15,968円	16,610円
新生物	59,375円	70,469円	72,484円
循環器系の疾患	66,640円	57,575円	65,652円
神経系の疾患	29,440円	25,208円	26,582円
損傷、中毒及びその他の外因の影響	40,349円	44,874円	43,506円



1人あたり医療費	世羅町	尾三医療圏	全 県
精神及び行動の障害	44,562円	35,625円	27,205円
新生物	32,528円	32,206円	30,716円
循環器系の疾患	21,814円	26,319円	26,769円
神経系の疾患	10,915円	10,584円	10,939円
損傷、中毒及びその他の外因の影響	8,966円	13,984円	11,789円

※1人あたり医療費＝受診率×1件あたり日数×1日あたり医療費
※上記表において、端数処理のため数値は一致しない。
※入院には食事療養を含む。

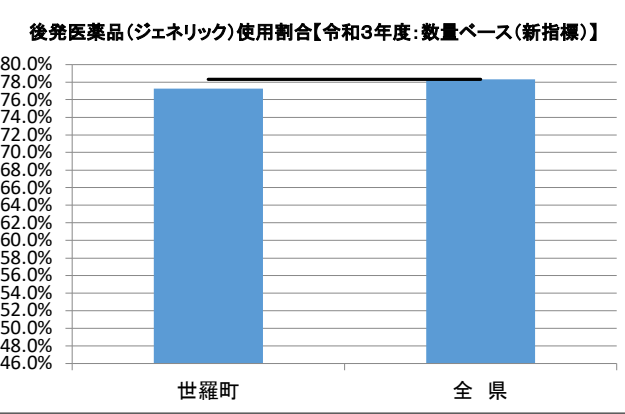
6. 年齢階層別1人あたり医療費(入院・入院外計)



区分	世羅町	尾三医療圏	全 県
0～ 4歳	68,222円	199,402円	189,399円
5～ 9歳	101,835円	91,374円	85,154円
10～ 14歳	61,470円	91,582円	85,866円
15～ 19歳	84,173円	77,478円	81,943円
20～ 24歳	345,738円	100,369円	83,840円
25～ 29歳	110,394円	133,730円	128,987円
30～ 34歳	173,027円	203,804円	160,866円
35～ 39歳	314,794円	257,045円	192,260円
40～ 44歳	252,564円	265,970円	225,499円
45～ 49歳	346,874円	304,303円	281,275円
50～ 54歳	250,676円	423,820円	364,708円
55～ 59歳	288,514円	510,330円	423,964円
60～ 64歳	388,343円	455,139円	452,419円
65～ 69歳	330,669円	376,225円	404,327円
70～ 74歳	496,280円	498,841円	524,461円

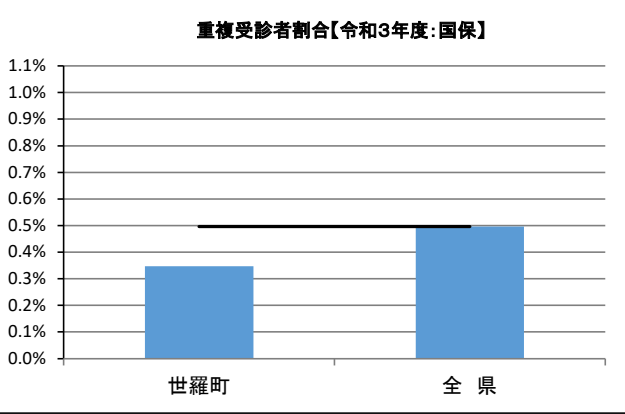
※入院には食事療養を含み、入院外には調剤を含む。

7. 後発医薬品(ジェネリック)の使用割合



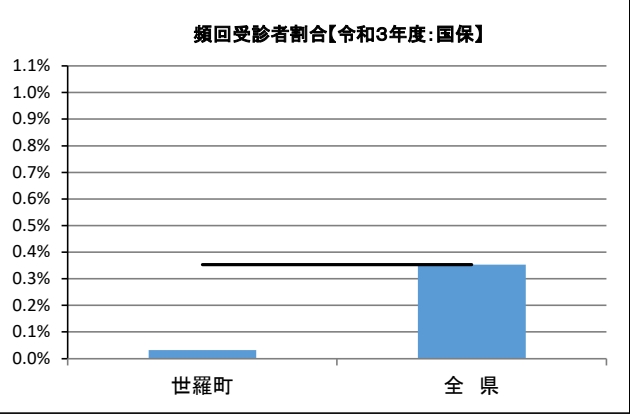
※新指標の数量シェア＝
後発医薬品
後発医薬品あり先発医薬品＋後発医薬品

8. 重複受診者割合



※重複受診とは
3ヶ月連続して、1ヶ月に同一疾病での受診医療機関が3ヶ所以上の
場合

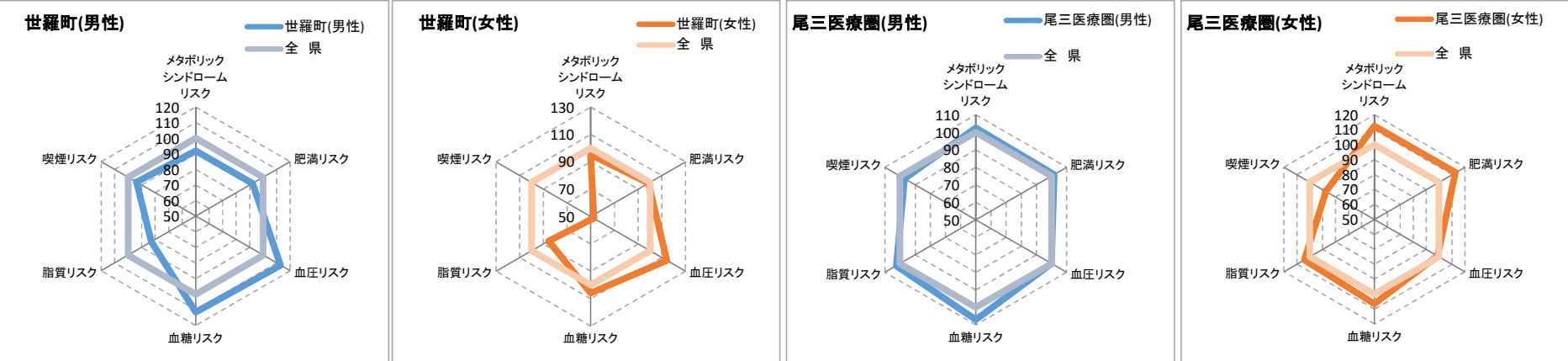
9. 頻回受診者割合



※頻回受診とは
3ヶ月連続して、1ヶ月の同一医療機関での受診が15回以上の場合

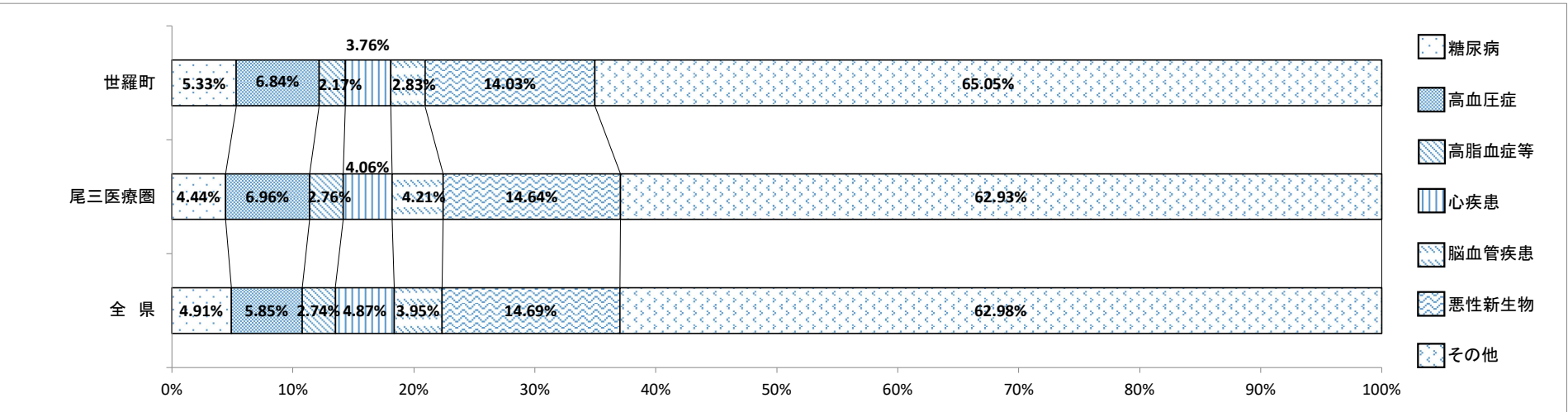
Ⅱ. 令和3年度 世羅町の特特定健診データ等の現況

1. 特特定健診データによるリスク保有状況



※肥満リスクとは、腹囲男性85cm・女性90cm以上またはBMI25kg/m²
血圧リスクとは、収縮期血圧130mmHgまたは拡張期血圧85mmHg
血糖リスクとは、空腹時血糖100mg/dl以上またはHbA1c（NGSP値）5.6%以上
脂質リスクとは、中性脂肪150mg/dl以上またはHDLコレステロール40mg/dl未満
メタボリックシンドロームリスクとは、肥満リスクと血糖・血圧・脂質リスクのうち2つ以上に該当の場合
喫煙リスクとは、問診票で喫煙していると回答ありの場合

2. 医療費に占める生活習慣病の割合(入院・入院外計)



患者1人あたり医療費(入院・入院外計)			
区分	世羅町	尾三医療圏	全 県
糖 尿 病	205,993円	203,471円	226,157円
高 血 圧 症	130,725円	142,084円	132,288円
高 脂 血 症 等	94,123円	114,510円	112,274円
心 疾 患	348,052円	306,043円	346,864円
脳 血 管 疾 患	309,367円	473,432円	371,980円
悪 性 新 生 物	607,737円	602,692円	605,253円
精 神 お よ び 行 動 の 障 害	669,753円	556,283円	465,679円
腎 不 全	472,553円	862,833円	1,310,222円

※「2. 医療費に占める生活習慣病の割合」はレセプトの傷病情報を121の傷病名に分類した社会保険表章用病名を用いて、「傷病名コード（121分類）」における生活習慣病は以下の通り定義した。
糖尿病：「0402 糖尿病」
高血圧症：「0901 高血圧性疾患」
高脂血症等：「0403脂質異常症」
心疾患：「0902 虚血性心疾患」，「0903 その他の心疾患」
脳血管疾患：「0904 くも膜下出血」，「0905 脳内出血」，「0906 脳梗塞」，「0907 脳動脈硬化（症）」，「0908 その他の脳血管疾患」
悪性新生物：「Ⅱ 新生物」のうち「0211 良性新生物＜腫瘍＞及びその他の新生物＜腫瘍＞」を除いたもの
精神および行動の障害：「Ⅴ 精神および行動の障害」全て
腎不全：「1402 腎不全」

※入院には食事療養を含み，入院外には調剤を含む。

市町フェイスシート(神石高原町)

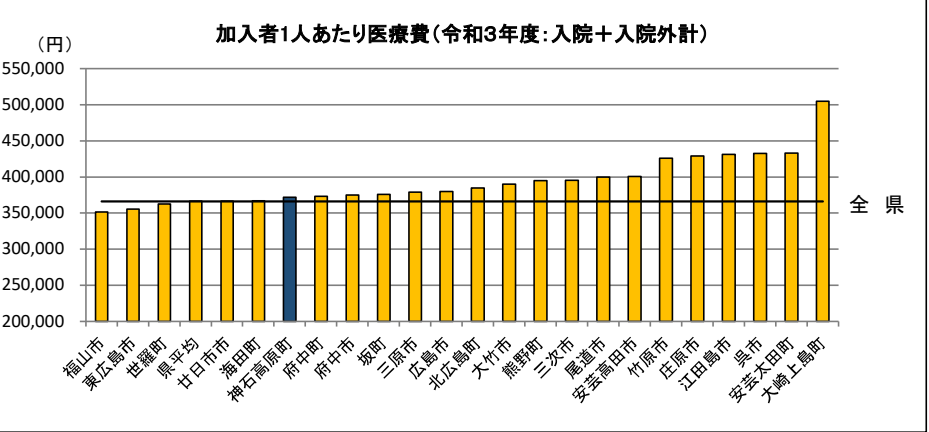
I. 令和3年度 神石高原町(国保)の医療費等の現況

1. 神石高原町の概況

区分	人口 (R03.1.1)	高齢者人口 (65歳以上)	高齢化率	特定健診実施率	メタボ該当者及び 予備群
神石高原町	8,691人	4,161人	47.9%	51.1%	29.9%
福山・府中医療圏	513,758人	151,908人	29.6%	25.8%	33.7%
全 県	2,812,477人	821,897人	29.2%	28.5%	31.4%

※メタボ該当者及び予備群とは、肥満リスクと血糖・血圧・脂質リスクのうち2つ以上該当する者。

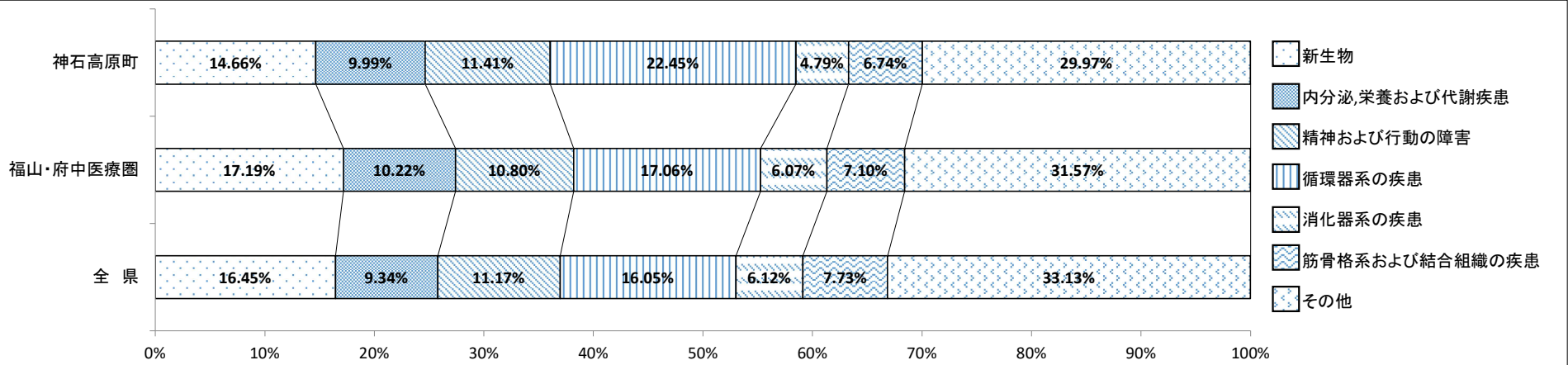
2. 1人あたり医療費



区分	神石高原町	福山・府中医療圏	全 県	全 国
入院	173,704円	153,616円	154,878円	151,415円
入院外	197,971円	200,097円	211,286円	208,247円
計	371,675円	353,712円	366,164円	359,661円

※入院には食事療養を含み、入院外には調剤を含む。
※全国値は令和3年度国民健康保険事業年報の数値に基づいており、退職者医療分を含む。

4. 主要な疾病分類別医療費の構成(【入院・入院外計】:社会保険表章用疾病分類)



※入院には食事療養を含み、入院外には調剤を含む。

5. 疾病分類別診療諸率(入院)

(神石高原町上位5位:社会保険表章用疾病分類)

受診率(1,000人あたり)	神石高原町	福山・府中医療圏	全 県
循環器系の疾患	34	30	30
精神及び行動の障害	74	60	58
新生物	36	43	41
腎尿路生殖器系の疾患	12	9	10
損傷、中毒及びその他の外因の影響	21	20	19



1件あたり日数	神石高原町	福山・府中医療圏	全 県
循環器系の疾患	13.10日	12.96日	13.76日
精神及び行動の障害	28.63日	28.46日	28.16日
新生物	11.85日	10.43日	10.30日
腎尿路生殖器系の疾患	13.09日	11.31日	12.66日
損傷、中毒及びその他の外因の影響	14.59日	14.83日	14.57日



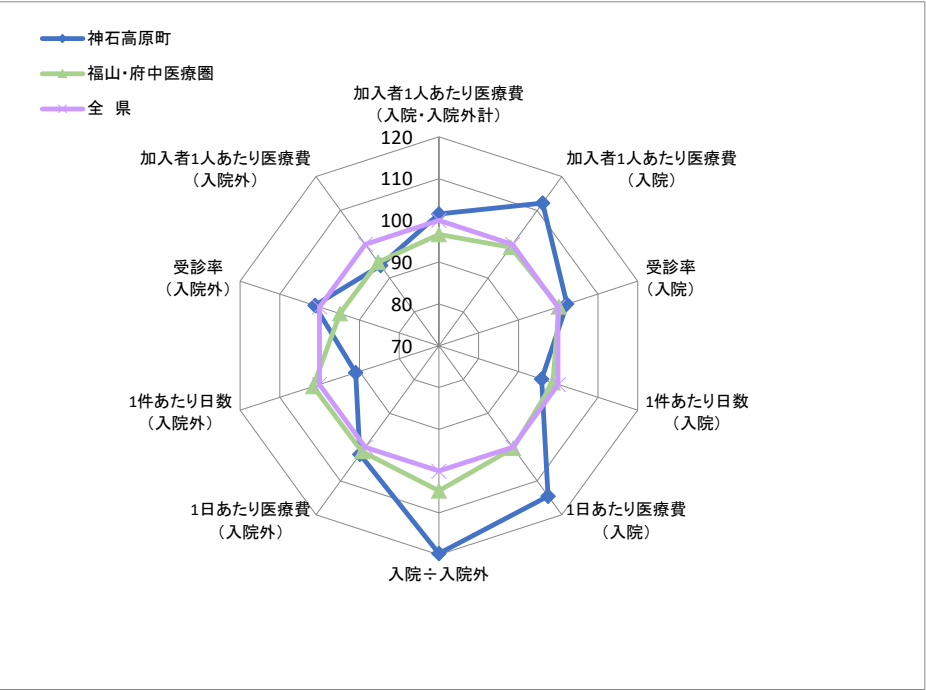
1日あたり医療費	神石高原町	福山・府中医療圏	全 県
循環器系の疾患	90,688円	68,658円	65,652円
精神及び行動の障害	15,645円	15,785円	16,610円
新生物	69,512円	71,684円	72,484円
腎尿路生殖器系の疾患	171,227円	46,595円	42,000円
損傷、中毒及びその他の外因の影響	39,951円	41,844円	43,506円



1人あたり医療費	神石高原町	福山・府中医療圏	全 県
循環器系の疾患	40,913円	26,477円	26,769円
精神及び行動の障害	33,342円	26,741円	27,205円
新生物	30,022円	32,029円	30,716円
腎尿路生殖器系の疾患	26,096円	4,574円	5,321円
損傷、中毒及びその他の外因の影響	12,097円	12,719円	11,789円

※1人あたり医療費＝受診率×1件あたり日数×1日あたり医療費
※上記表において、端数処理のため数値は一致しない。
※入院には食事療養を含む。

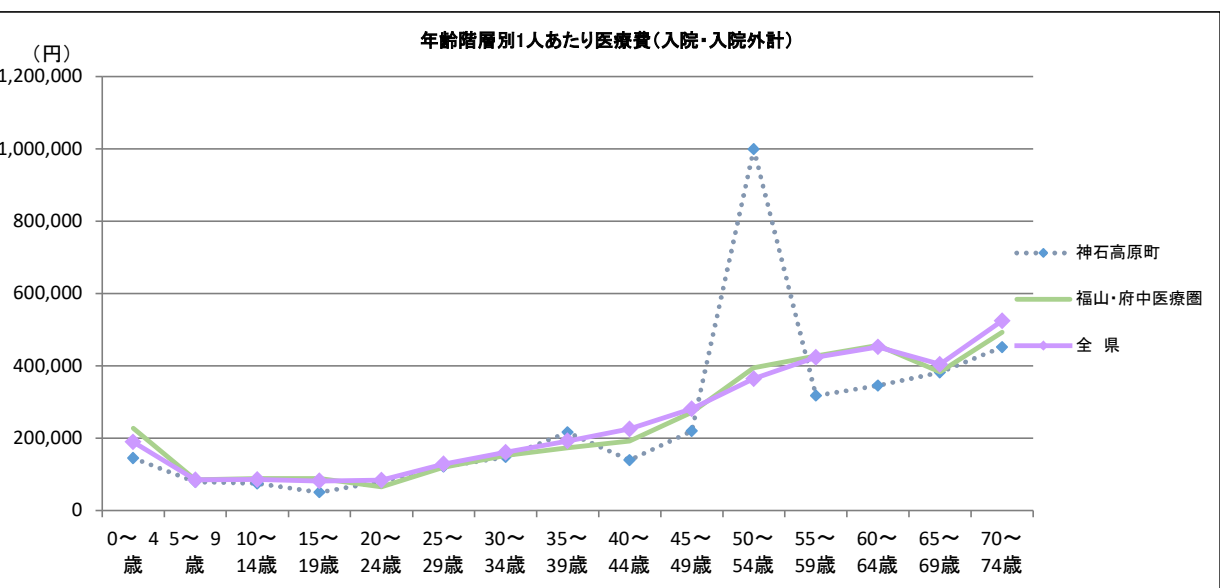
3. 診療諸率(受診率・1件あたり日数・1日あたり医療費)



区分	神石高原町	福山・府中医療圏	全 県	全 国
入院	257	252	251	224
入院外	8,802	8,250	8,697	8,265
受診率(1,000人あたり)	257	252	251	224
1件あたり日数	15.93日	16.40日	16.62日	15.71日
1日あたり医療費	42,474円	37,208円	37,100円	40,533円

※入院には食事療養を含み、入院外には調剤を含む。
※全国値は令和3年度国民健康保険事業年報の数値に基づいており、退職者医療分を含む。

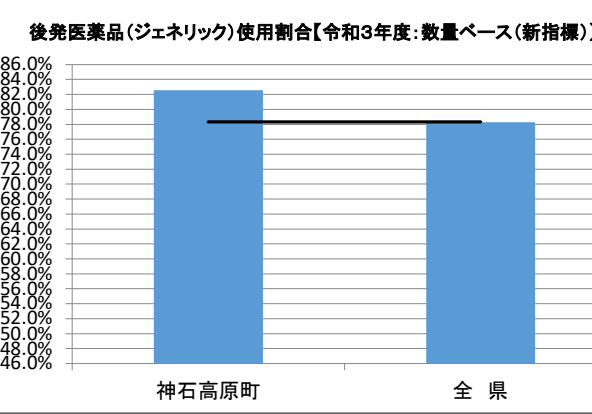
6. 年齢階層別1人あたり医療費(入院・入院外計)



区分	神石高原町	福山・府中医療圏	全 県
0～ 4歳	144,997円	227,814円	189,399円
5～ 9歳	79,334円	84,719円	85,154円
10～ 14歳	75,228円	89,097円	85,866円
15～ 19歳	50,302円	89,014円	81,943円
20～ 24歳	80,626円	65,708円	83,840円
25～ 29歳	121,218円	119,814円	128,987円
30～ 34歳	148,104円	152,460円	160,866円
35～ 39歳	216,210円	173,727円	192,260円
40～ 44歳	139,290円	192,872円	225,499円
45～ 49歳	220,078円	271,267円	281,275円
50～ 54歳	999,005円	395,475円	364,708円
55～ 59歳	317,780円	427,232円	423,964円
60～ 64歳	345,631円	456,905円	452,419円
65～ 69歳	382,048円	383,334円	404,327円
70～ 74歳	452,088円	493,326円	524,461円

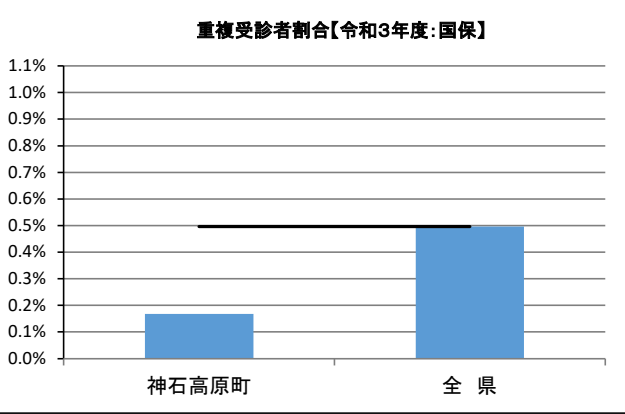
※入院には食事療養を含み、入院外には調剤を含む。

7. 後発医薬品(ジェネリック)の使用割合



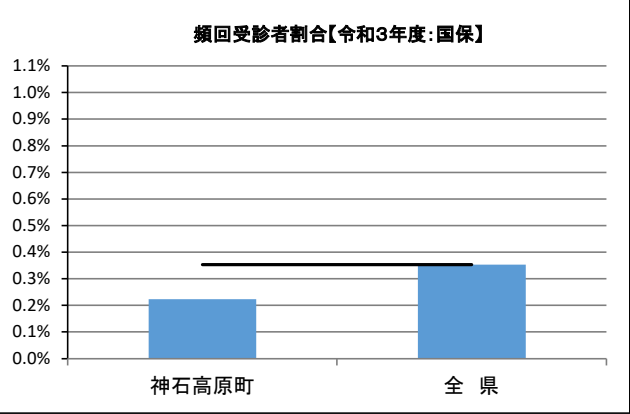
※新指標の数量シェア＝
後発医薬品
後発医薬品あり先発医薬品＋後発医薬品

8. 重複受診者割合



※重複受診とは
3ヶ月連続して、1ヶ月に同一疾病での受診医療機関が3ヶ所以上の
場合

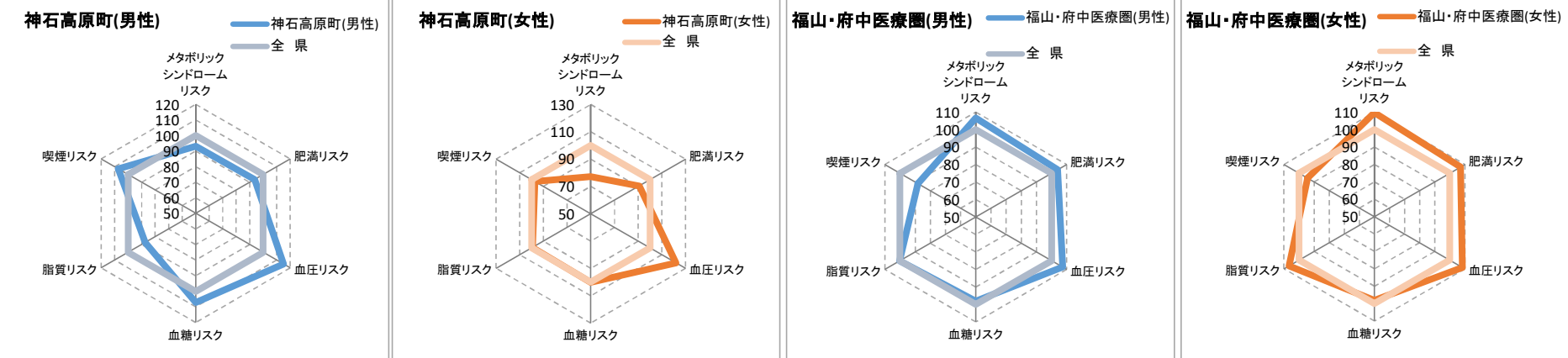
9. 頻回受診者割合



※頻回受診とは
3ヶ月連続して、1ヶ月の同一医療機関での受診が15回以上の場合

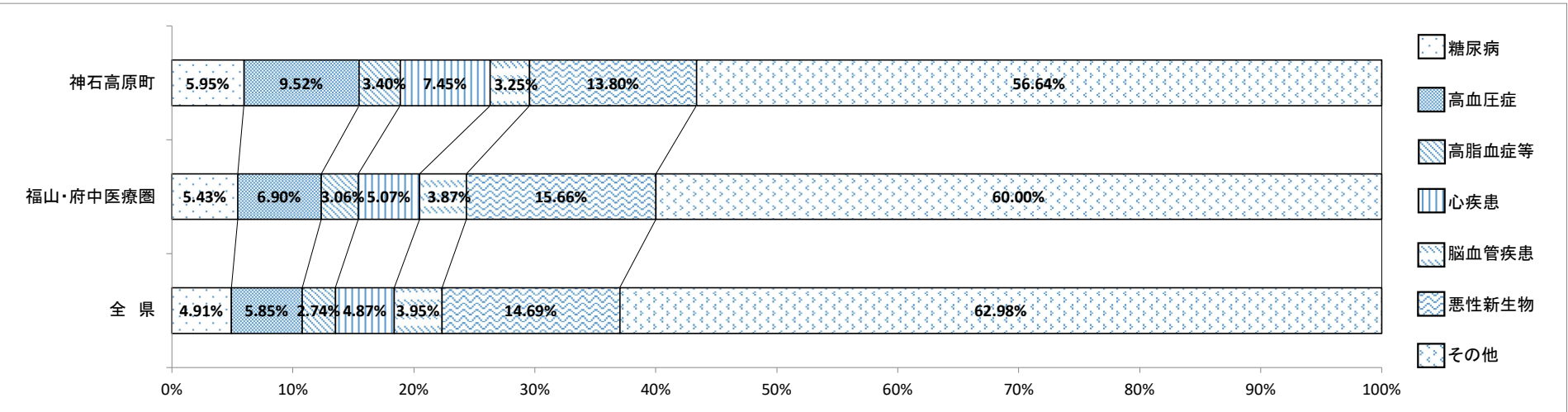
Ⅱ. 令和3年度 神石高原町の特定健診データ等の現況

1. 特定健診データによるリスク保有状況



※肥満リスクとは、腹囲男性85cm・女性90cm以上またはBMI25kg/m²
血圧リスクとは、収縮期血圧130mmHgまたは拡張期血圧85mmHg
血糖リスクとは、空腹時血糖100mg/dl以上またはHbA1c (NGSP値) 5.6%以上
脂質リスクとは、中性脂肪150mg/dl以上またはHDLコレステロール40mg/dl未満
メタボリックシンドロームリスクとは、肥満リスクと血糖・血圧・脂質リスクのうち2つ以上に該当の場合
喫煙リスクとは、問診票で喫煙していると回答ありの場合

2. 医療費に占める生活習慣病の割合(入院・入院外計)



患者1人あたり医療費(入院・入院外計)

区分	神石高原町	福山・府中医療圏	全 県
糖 尿 病	201,287円	220,523円	226,157円
高 血 圧 症	147,978円	142,156円	132,288円
高 脂 血 症 等	133,299円	119,020円	112,274円
心 疾 患	614,268円	358,205円	346,864円
脳 血 管 疾 患	243,605円	417,547円	371,980円
悪 性 新 生 物	575,422円	658,401円	605,253円
精 神 お よ び 行 動 の 障 害	620,238円	476,643円	465,679円
腎 不 全	264,038円	568,833円	1,310,222円

※「2. 医療費に占める生活習慣病の割合」はレセプトの傷病情報を121の傷病名に分類した社会保険表章用病名を用いて、「傷病名コード(121分類)」における生活習慣病は以下の通り定義した。
糖尿病:「0402 糖尿病」
高血圧症:「0901 高血圧性疾患」
高脂血症等:「0403脂質異常症」
心疾患:「0902 虚血性心疾患」,「0903 その他の心疾患」
脳血管疾患:「0904 くも膜下出血」,「0905 脳内出血」,「0906 脳梗塞」,「0907 脳動脈硬化(症)」,
「0908 その他の脳血管疾患」
悪性新生物:「Ⅱ 新生物」のうち「0211 良性新生物<腫瘍>及びその他の新生物<腫瘍>」を除いたもの
精神および行動の障害:「Ⅴ 精神および行動の障害」全て
腎不全:「1402 腎不全」

※入院には食事療養を含み、入院外には調剤を含む。