

市町フェイスシート(安芸高田市)

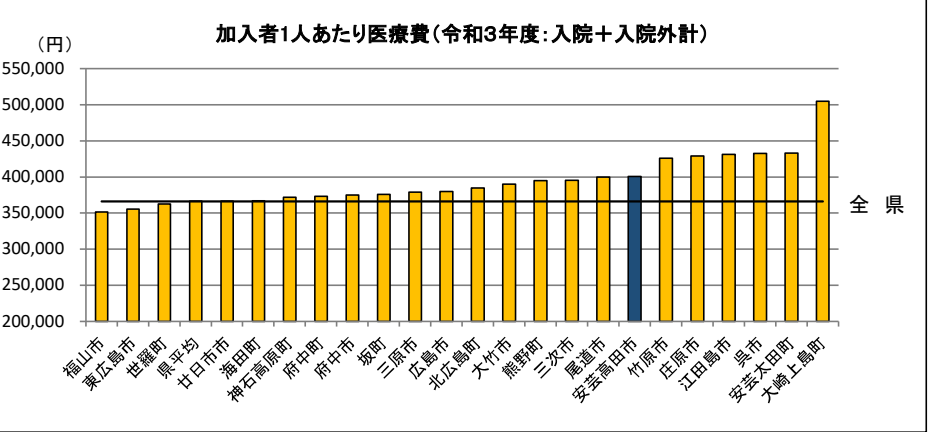
I. 令和3年度 安芸高田市(国保)の医療費等の現況

1. 安芸高田市の概況

区分	人口 (R03.1.1)	高齢者人口 (65歳以上)	高齢化率	特定健診実施率	メタボ該当者及び 予備群
安芸高田市	28,044人	11,165人	39.8%	45.3%	32.4%
広島医療圏	1,366,272人	358,036人	26.2%	25.6%	30.9%
全 県	2,812,477人	821,897人	29.2%	28.5%	31.4%

※メタボ該当者及び予備群とは、肥満リスクと血糖・血圧・脂質リスクのうち2つ以上該当する者。

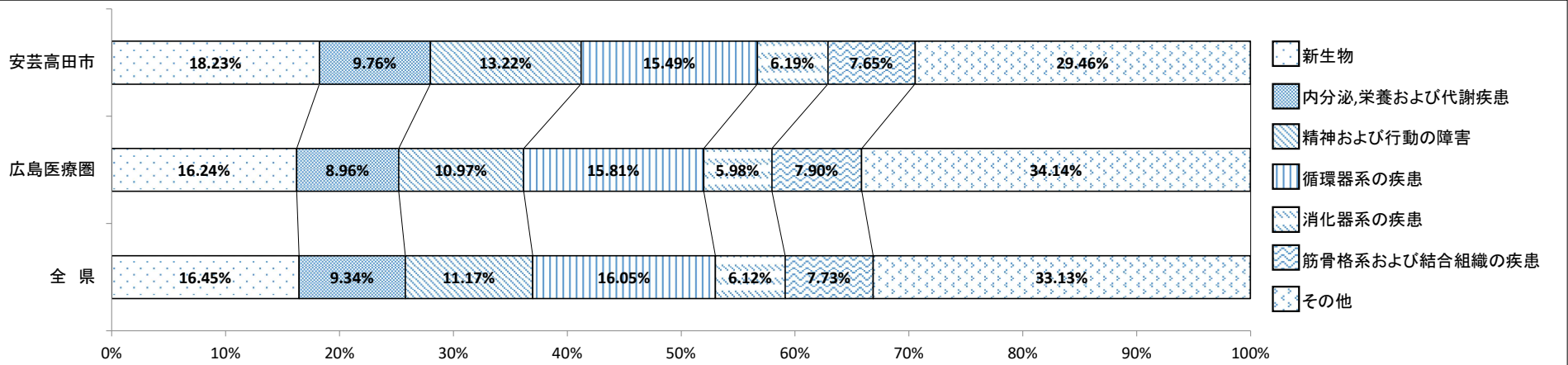
2. 1人あたり医療費



区分	安芸高田市	広島医療圏	全 県	全 国
入院	174,871円	156,279円	154,878円	151,415円
入院外	225,540円	224,040円	211,286円	208,247円
計	400,411円	380,319円	366,164円	359,661円

※入院には食事療養を含み，入院外には調剤を含む。  
※全国値は令和3年度国民健康保険事業年報の数値に基いており，退職者医療分を含む。

4. 主要な疾病分類別医療費の構成(【入院・入院外計】:社会保険表章用疾病分類)



※入院には食事療養を含み，入院外には調剤を含む。

5. 疾病分類別診療諸率(入院)

(安芸高田市上位5位:社会保険表章用疾病分類)

受診率(1,000人あたり)	安芸高田市	広島医療圏	全 県
精神及び行動の障害	91	55	58
新生物	44	40	41
循環器系の疾患	31	31	30
筋骨格系及び結合組織の疾患	15	14	14
損傷、中毒及びその他の外因の影響	21	18	19



1件あたり日数	安芸高田市	広島医療圏	全 県
精神及び行動の障害	28.99日	27.93日	28.16日
新生物	11.96日	10.10日	10.30日
循環器系の疾患	15.72日	14.04日	13.76日
筋骨格系及び結合組織の疾患	14.46日	13.72日	13.97日
損傷、中毒及びその他の外因の影響	18.26日	14.44日	14.57日



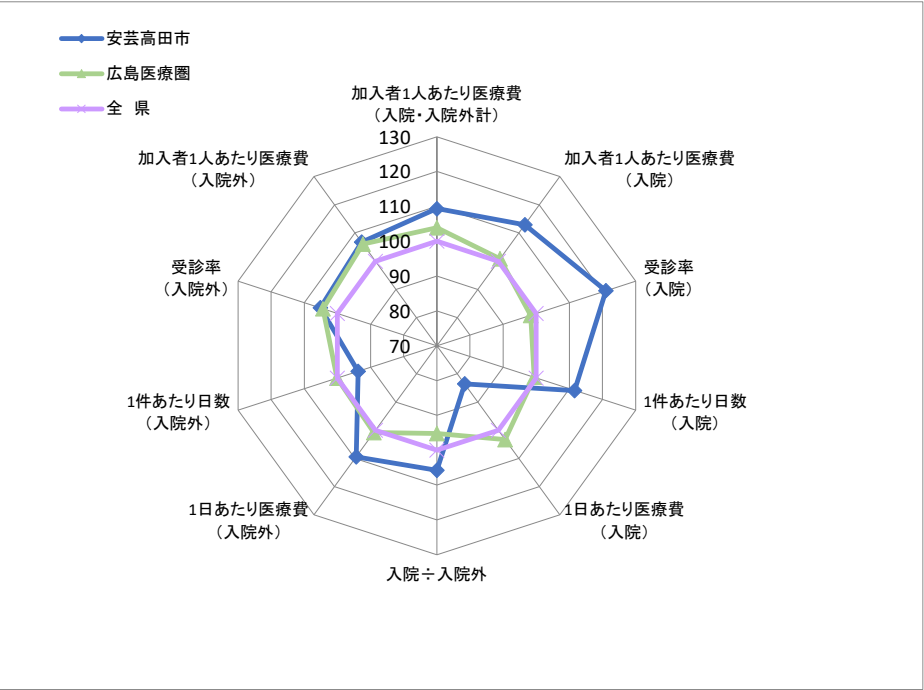
1日あたり医療費	安芸高田市	広島医療圏	全 県
精神及び行動の障害	15,102円	17,277円	16,610円
新生物	59,934円	74,981円	72,484円
循環器系の疾患	50,813円	66,280円	65,652円
筋骨格系及び結合組織の疾患	65,793円	58,464円	56,915円
損傷、中毒及びその他の外因の影響	36,025円	43,900円	43,506円



1人あたり医療費	安芸高田市	広島医療圏	全 県
精神及び行動の障害	39,644円	26,571円	27,205円
新生物	31,780円	29,967円	30,716円
循環器系の疾患	24,708円	28,871円	26,769円
筋骨格系及び結合組織の疾患	14,221円	11,277円	10,733円
損傷、中毒及びその他の外因の影響	13,673円	11,300円	11,789円

※1人あたり医療費＝受診率×1件あたり日数×1日あたり医療費  
※上記表において，端数処理のため数値は一致しない。  
※入院には食事療養を含む。

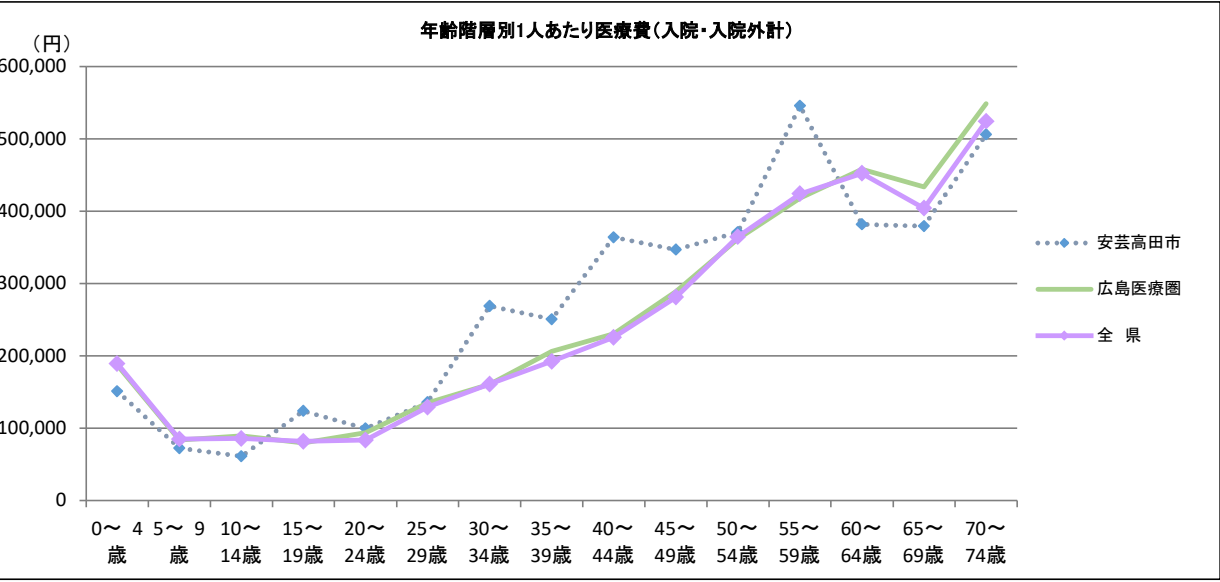
3. 診療諸率(受診率・1件あたり日数・1日あたり医療費)



区分	安芸高田市		広島医療圏		全 県		全 国	
	入院	入院外	入院	入院外	入院	入院外	入院	入院外
受診率(1,000人あたり)	304	9,146	247	9,074	251	8,697	224	8,265
1件あたり日数	18.54日	0.87日	16.52日	0.92日	16.62日	0.92日	15.71日	0.90日
1日あたり医療費	31,009円	17,077円	38,320円	15,725円	37,100円	15,603円	40,533円	16,222円

※入院には食事療養を含み，入院外には調剤を含む。  
※全国値は令和3年度国民健康保険事業年報の数値に基いており，退職者医療分を含む。

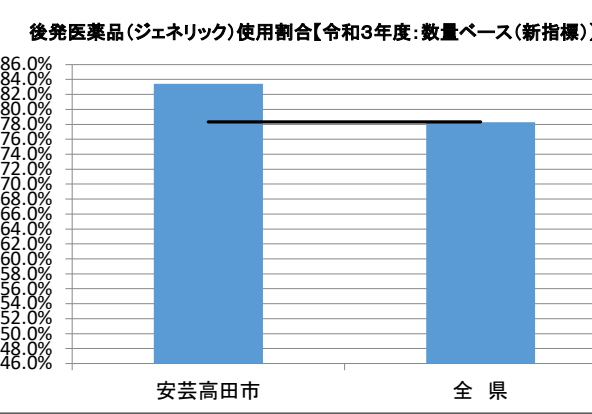
6. 年齢階層別1人あたり医療費(入院・入院外計)



区分	安芸高田市	広島医療圏	全 県
0～ 4歳	151,252円	187,209円	189,399円
5～ 9歳	72,529円	83,664円	85,154円
10～ 14歳	61,167円	89,212円	85,866円
15～ 19歳	124,029円	79,636円	81,943円
20～ 24歳	99,788円	93,896円	83,840円
25～ 29歳	135,813円	135,220円	128,987円
30～ 34歳	269,019円	160,537円	160,866円
35～ 39歳	250,816円	206,474円	192,260円
40～ 44歳	363,876円	230,398円	225,499円
45～ 49歳	346,810円	289,171円	281,275円
50～ 54歳	371,007円	361,619円	364,708円
55～ 59歳	545,676円	418,026円	423,964円
60～ 64歳	381,962円	458,058円	452,419円
65～ 69歳	379,279円	433,482円	404,327円
70～ 74歳	506,213円	548,777円	524,461円

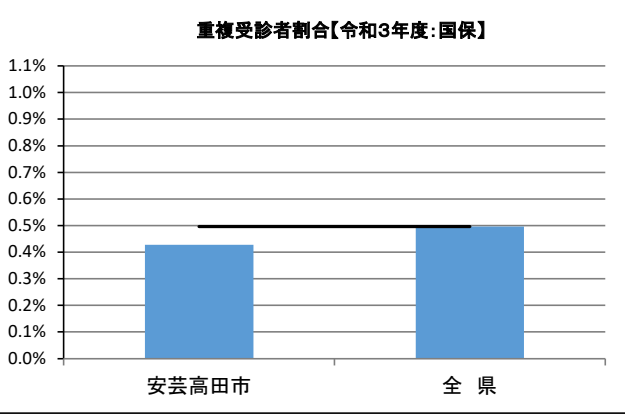
※入院には食事療養を含み，入院外には調剤を含む。

7. 後発医薬品(ジェネリック)の使用割合



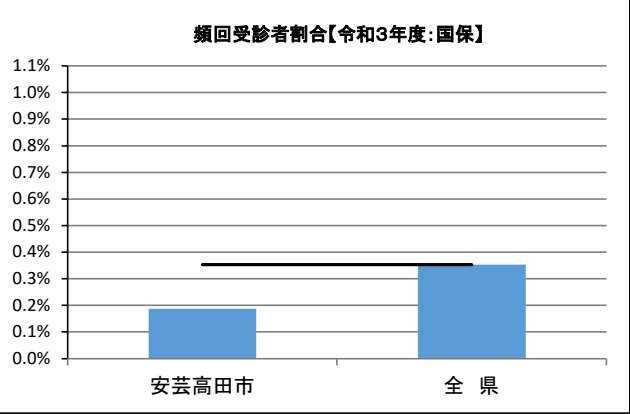
※新指標の数量シェア＝  
後発医薬品  
後発医薬品あり先発医薬品＋後発医薬品

8. 重複受診者割合



※重複受診とは  
3ヶ月連続して、1ヶ月に同一疾病での受診医療機関が3ヶ所以上の  
場合

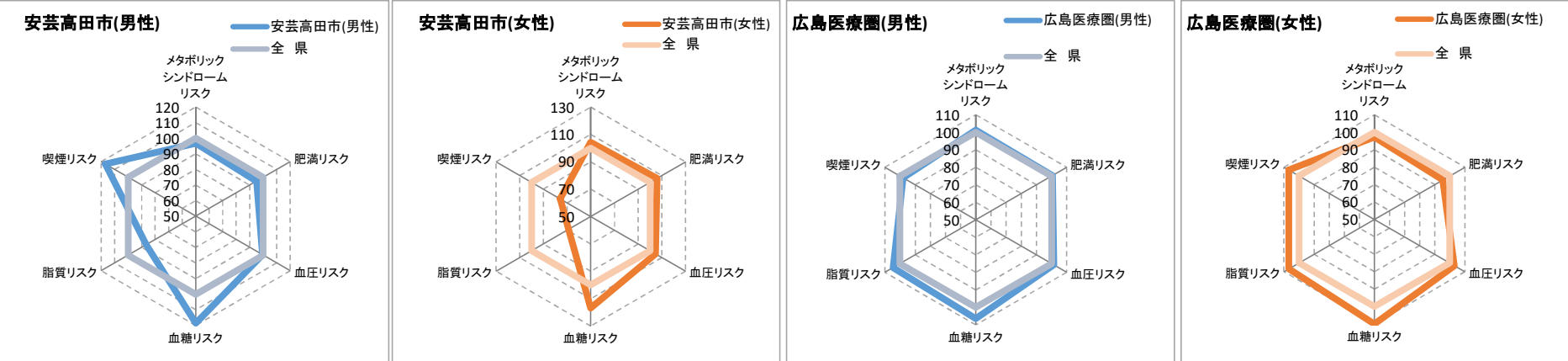
9. 頻回受診者割合



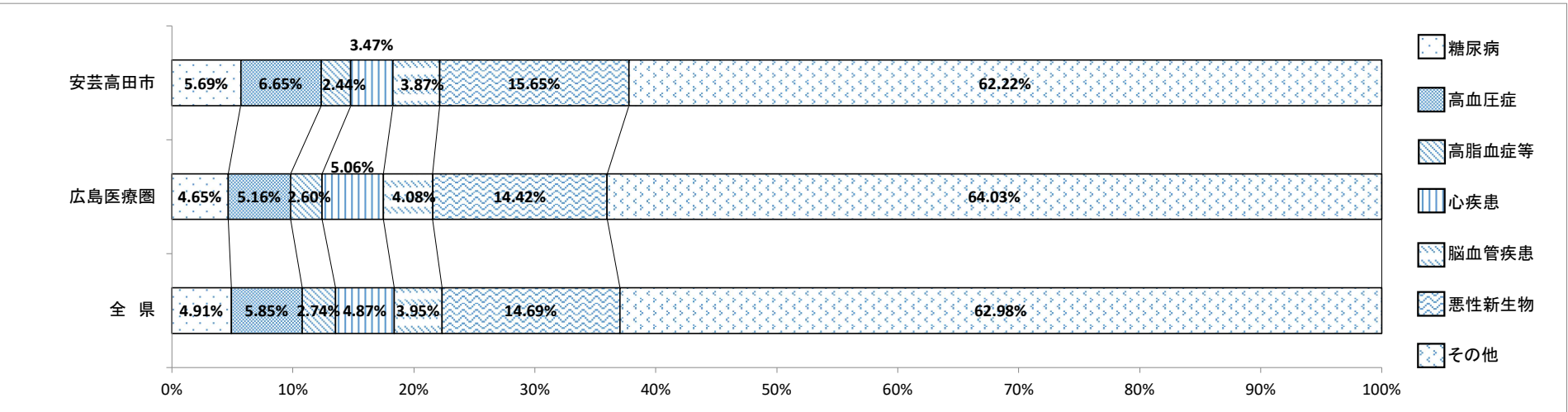
※頻回受診とは  
3ヶ月連続して、1ヶ月の同一医療機関での受診が15回以上の場合

Ⅱ. 令和3年度 安芸高田市の特定健診データ等の現況

1. 特定健診データによるリスク保有状況



2. 医療費に占める生活習慣病の割合(入院・入院外計)



患者1人あたり医療費(入院・入院外計)

区分	安芸高田市	広島医療圏	全 県
糖 尿 病	253,522円	225,873円	226,157円
高 血 圧 症	133,452円	128,300円	132,288円
高 脂 血 症 等	107,056円	109,445円	112,274円
心 疾 患	270,784円	352,680円	346,864円
脳 血 管 疾 患	402,671円	360,694円	371,980円
悪 性 新 生 物	485,063円	584,406円	605,253円
精 神 お よ び 行 動 の 障 害	559,297円	437,695円	465,679円
腎 不 全	555,807円	1,780,800円	1,310,222円

※「2. 医療費に占める生活習慣病の割合」はレセプトの傷病情報を121の傷病名に分類した社会保険表章用病名を用いて、「傷病名コード（121分類）」における生活習慣病は以下の通り定義した。  
糖尿病：「0402 糖尿病」  
高血圧症：「0901 高血圧性疾患」  
高脂血症等：「0403脂質異常症」  
心疾患：「0902 虚血性心疾患」, 「0903 その他の心疾患」  
脳血管疾患：「0904 くも膜下出血」, 「0905 脳内出血」, 「0906 脳梗塞」, 「0907 脳動脈硬化（症）」, 「0908 その他の脳血管疾患」  
悪性新生物：「Ⅱ 新生物」のうち「0211 良性新生物＜腫瘍＞及びその他の新生物＜腫瘍＞」を除いたもの  
精神および行動の障害：「Ⅴ 精神および行動の障害」全て  
腎不全：「1402 腎不全」

※入院には食事療養を含み、入院外には調剤を含む。



市町フェイスシート(江田島市)

I. 令和3年度 江田島市(国保)の医療費等の現況

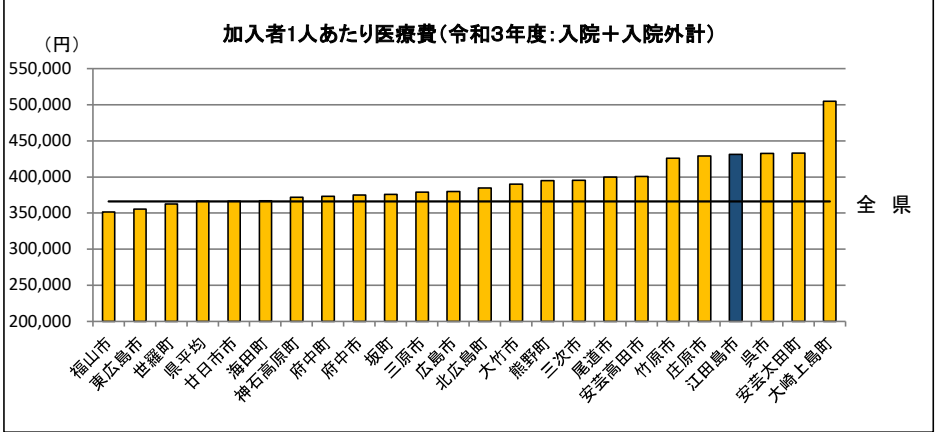
※国保退職者を除く。なお、全県においては国保組合を含む。

1. 江田島市の概況

区分	人口 (R03.1.1)	高齢者人口 (65歳以上)	高齢化率	特定健診実施率	メタボ該当者及び 予備群
江田島市	22,356人	9,858人	44.1%	30.4%	34.4%
呉医療圏	240,046人	87,013人	36.2%	26.3%	34.4%
全 県	2,812,477人	821,897人	29.2%	28.5%	31.4%

※メタボ該当者及び予備群とは、肥満リスクと血糖・血圧・脂質リスクのうち2つ以上該当する者。

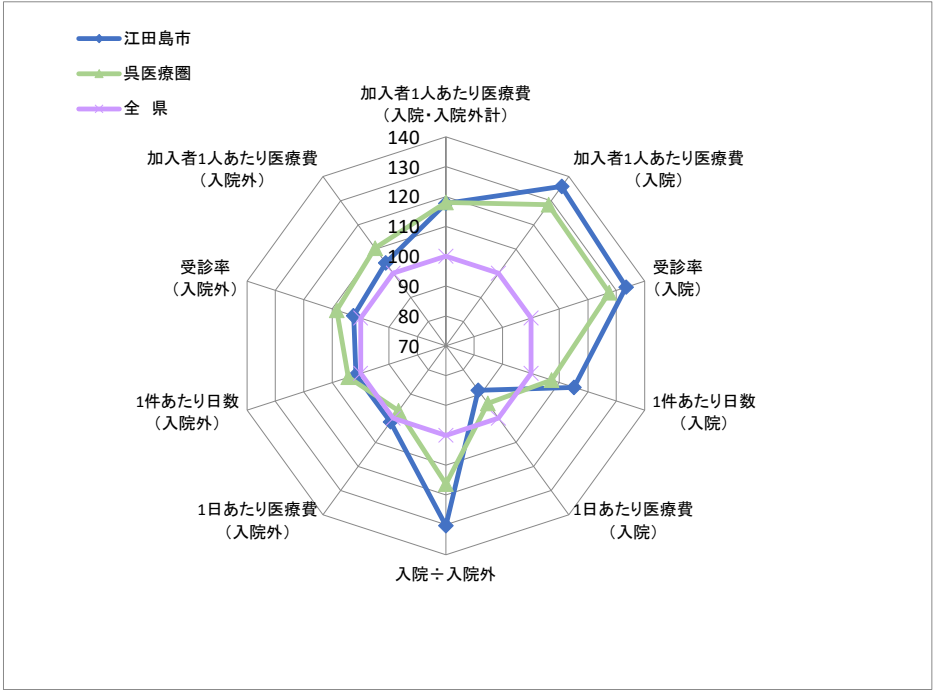
2. 1人あたり医療費



区分	江田島市	呉医療圏	全 県	全 国
入院	210,531円	198,882円	154,878円	151,415円
入院外	220,380円	233,282円	211,286円	208,247円
計	430,911円	432,165円	366,164円	359,661円

※入院には食事療養を含み、入院外には調剤を含む。  
※全国値は令和3年度国民健康保険事業年報の数値に基いており、退職者医療分を含む。

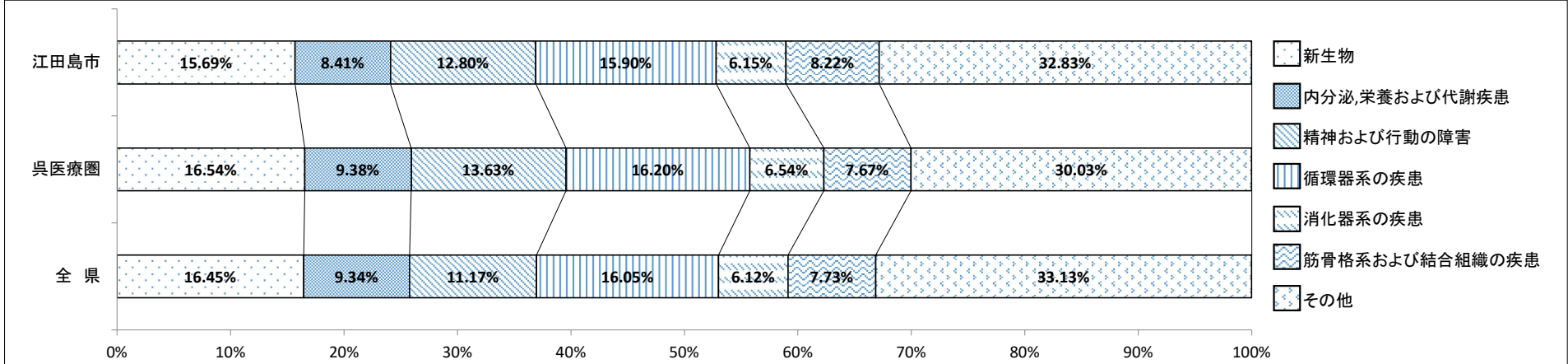
3. 診療諸率(受診率・1件あたり日数・1日あたり医療費)



区分	江田島市		呉医療圏		全 県		全 国	
	入院	入院外	入院	入院外	入院	入院外	入院	入院外
受診率(1,000人あたり)	335	8,913	320	9,428	251	8,697	224	8,265
1件あたり日数	19.14日	0.94日	17.83日	0.96日	16.62日	0.92日	15.71日	0.90日
1日あたり医療費	32,822円	15,840円	34,836円	15,122円	37,100円	15,603円	40,533円	16,222円

※入院には食事療養を含み、入院外には調剤を含む。  
※全国値は令和3年度国民健康保険事業年報の数値に基いており、退職者医療分を含む。

4. 主要な疾病分類別医療費の構成(【入院・入院外計】:社会保険表章用疾病分類)



※入院には食事療養を含み、入院外には調剤を含む。

5. 疾病分類別診療諸率(入院)

(江田島市上位5位:社会保険表章用疾病分類)

受診率(1,000人あたり)	江田島市	呉医療圏	全 県
精神及び行動の障害	94	86	58
新生物	49	55	41
循環器系の疾患	34	34	30
神経系の疾患	40	25	17
損傷,中毒及びその他の外因の影響	22	22	19



1件あたり日数	江田島市	呉医療圏	全 県
精神及び行動の障害	28.59日	27.81日	28.16日
新生物	10.64日	10.78日	10.30日
循環器系の疾患	13.97日	14.30日	13.76日
神経系の疾患	27.38日	25.01日	23.70日
損傷,中毒及びその他の外因の影響	14.33日	14.98日	14.57日



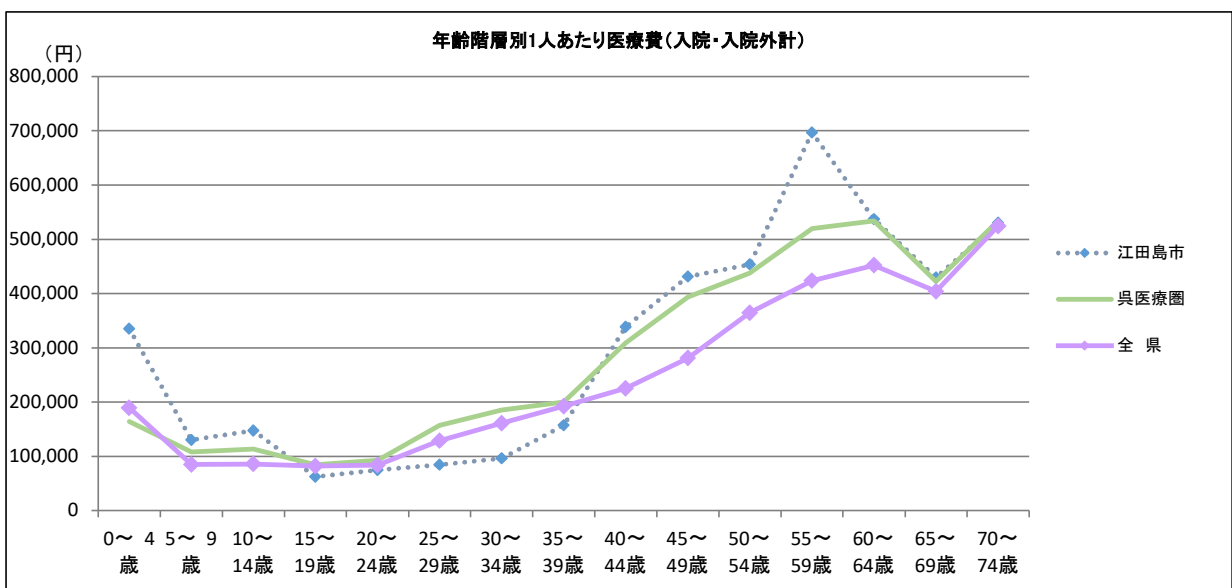
1日あたり医療費	江田島市	呉医療圏	全 県
精神及び行動の障害	15,838円	16,720円	16,610円
新生物	73,235円	69,461円	72,484円
循環器系の疾患	66,581円	62,247円	65,652円
神経系の疾患	21,236円	24,440円	26,582円
損傷,中毒及びその他の外因の影響	47,765円	43,466円	43,506円



1人あたり医療費	江田島市	呉医療圏	全 県
精神及び行動の障害	42,512円	40,103円	27,205円
新生物	38,410円	40,940円	30,716円
循環器系の疾患	32,016円	30,683円	26,769円
神経系の疾患	23,021円	15,147円	10,939円
損傷,中毒及びその他の外因の影響	15,092円	14,443円	11,789円

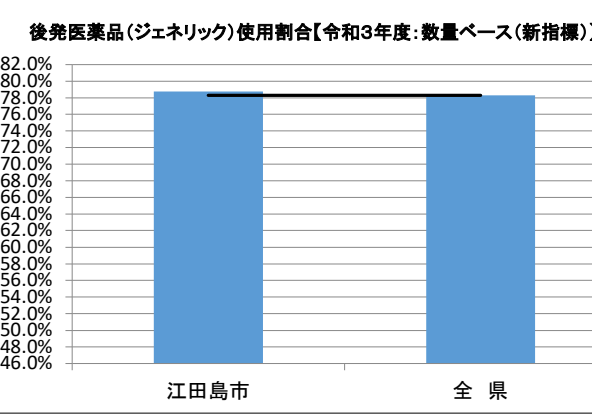
※1人あたり医療費=受診率×1件あたり日数×1日あたり医療費  
※上記表において、端数処理のため数値は一致しない。  
※入院には食事療養を含む。

6. 年齢階層別1人あたり医療費(入院・入院外計)



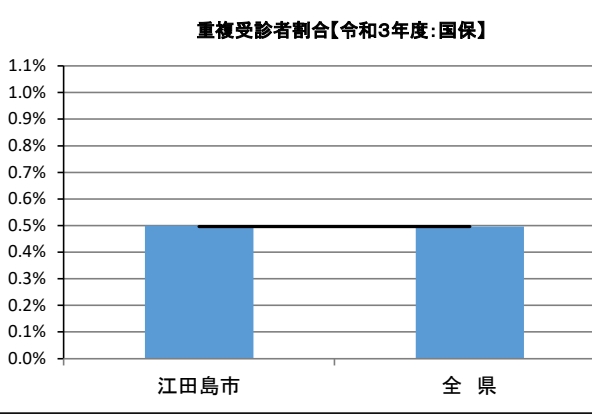
※入院には食事療養を含み、入院外には調剤を含む。

7. 後発医薬品(ジェネリック)の使用割合



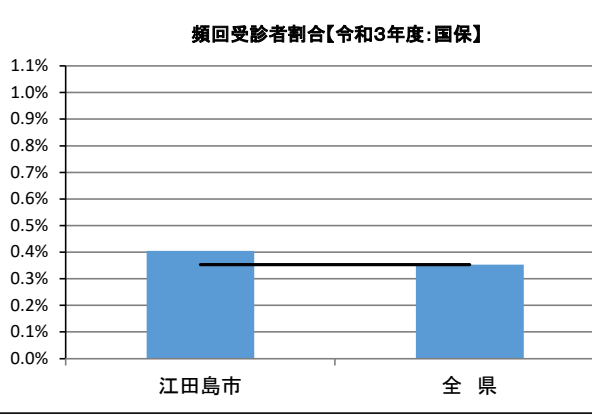
※新指標の数量シェア＝  
後発医薬品  
後発医薬品あり先発医薬品＋後発医薬品

8. 重複受診者割合



※重複受診とは  
3ヶ月連続して、1ヶ月に同一疾病での受診医療機関が3ヶ所以上の  
場合

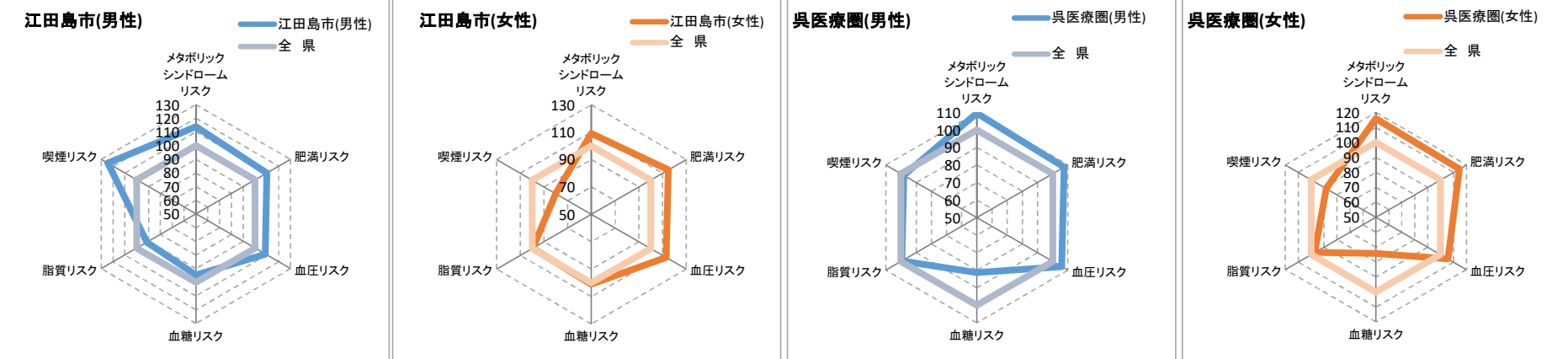
9. 頻回受診者割合



※頻回受診とは  
3ヶ月連続して、1ヶ月の同一医療機関での受診が15回以上の場合

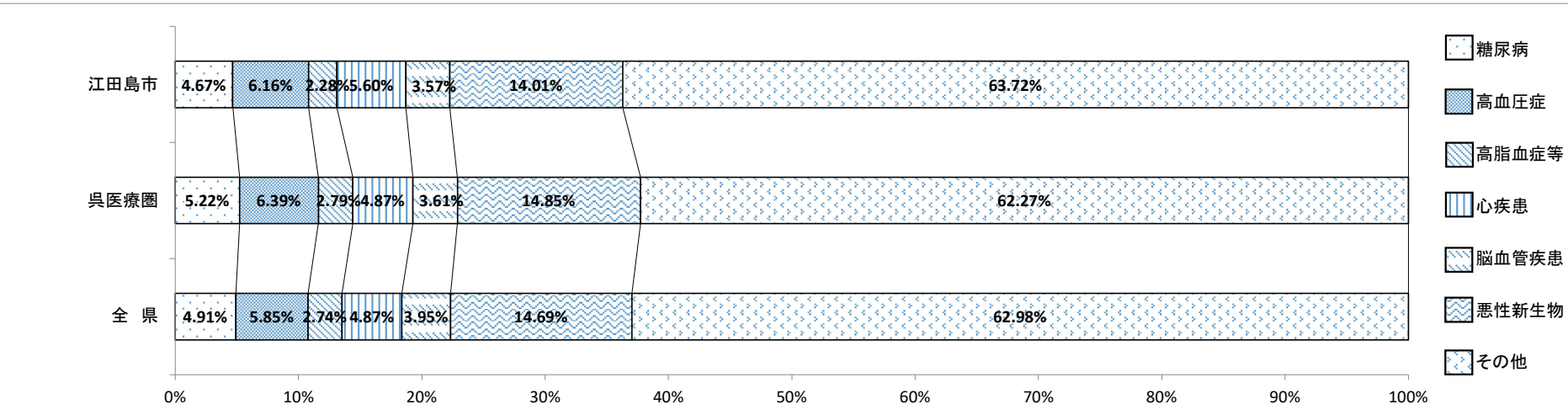
Ⅱ. 令和3年度 江田島市の特定健診データ等の現況

1. 特定健診データによるリスク保有状況



※肥満リスクとは、腹囲男性85cm・女性90cm以上またはBMI25kg/m<sup>2</sup>  
血圧リスクとは、収縮期血圧130mmHgまたは拡張期血圧85mmHg  
血糖リスクとは、空腹時血糖100mg/dl以上またはHbA1c (NGSP値) 5.6%以上  
脂質リスクとは、中性脂肪150mg/dl以上またはHDLコレステロール40mg/dl未満  
メタボリックシンドロームリスクとは、肥満リスクと血糖・血圧・脂質リスクのうち2つ以上に該当の場合  
喫煙リスクとは、問診票で喫煙していると回答ありの場合

2. 医療費に占める生活習慣病の割合(入院・入院外計)



患者1人あたり医療費(入院・入院外計)

区分	江田島市	呉医療圏	全 県
糖 尿 病	218,170円	245,246円	226,157円
高 血 圧 症	134,904円	136,430円	132,288円
高 脂 血 症 等	120,245円	121,827円	112,274円
心 疾 患	420,993円	359,312円	346,864円
脳 血 管 疾 患	376,952円	303,274円	371,980円
悪 性 新 生 物	605,166円	630,431円	605,253円
精 神 お よ び 行 動 の 障 害	691,941円	645,290円	465,679円
腎 不 全	627,207円	1,130,340円	1,310,222円

※「2. 医療費に占める生活習慣病の割合」はレセプトの傷病情報を121の傷病名に分類した社会保険表章用病名を用いて、「傷病名コード(121分類)」における生活習慣病は以下の通り定義した。  
糖尿病:「0402 糖尿病」  
高血圧症:「0901 高血圧性疾患」  
高脂血症等:「0403脂質異常症」  
心疾患:「0902 虚血性心疾患」,「0903 その他の心疾患」  
脳血管疾患:「0904 くも膜下出血」,「0905 脳内出血」,「0906 脳梗塞」,「0907 脳動脈硬化(症)」,  
「0908 その他の脳血管疾患」  
悪性新生物:「Ⅱ 新生物」のうち「0211 良性新生物<腫瘍>及びその他の新生物<腫瘍>」を除いたもの  
精神および行動の障害:「Ⅴ 精神および行動の障害」全て  
腎不全:「1402 腎不全」

※入院には食事療養を含み、入院外には調剤を含む。



市町フェイスシート(府中町)

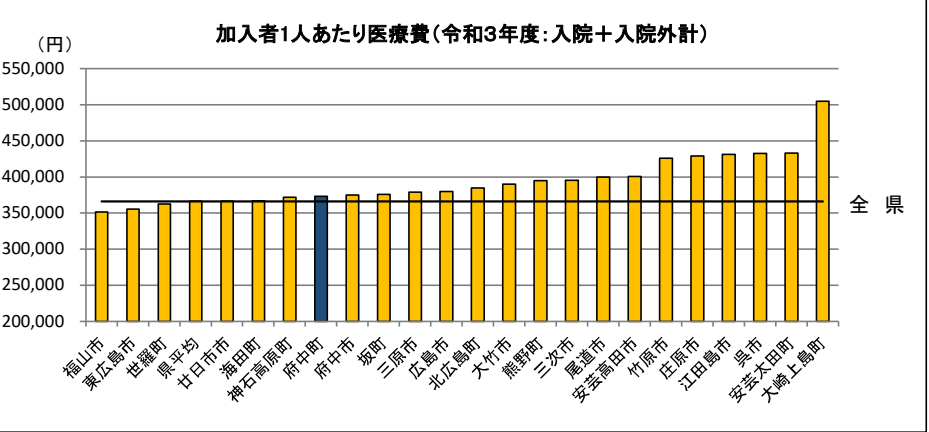
I. 令和3年度 府中町(国保)の医療費等の現況

1. 府中町の概況

区分	人口 (R03.1.1)	高齢者人口 (65歳以上)	高齢化率	特定健診実施率	メタボ該当者及び 予備群
府中町	52,101人	12,813人	24.6%	36.9%	32.7%
広島医療圏	1,366,272人	358,036人	26.2%	25.6%	30.9%
全 県	2,812,477人	821,897人	29.2%	28.5%	31.4%

※メタボ該当者及び予備群とは、肥満リスクと血糖・血圧・脂質リスクのうち2つ以上該当する者。

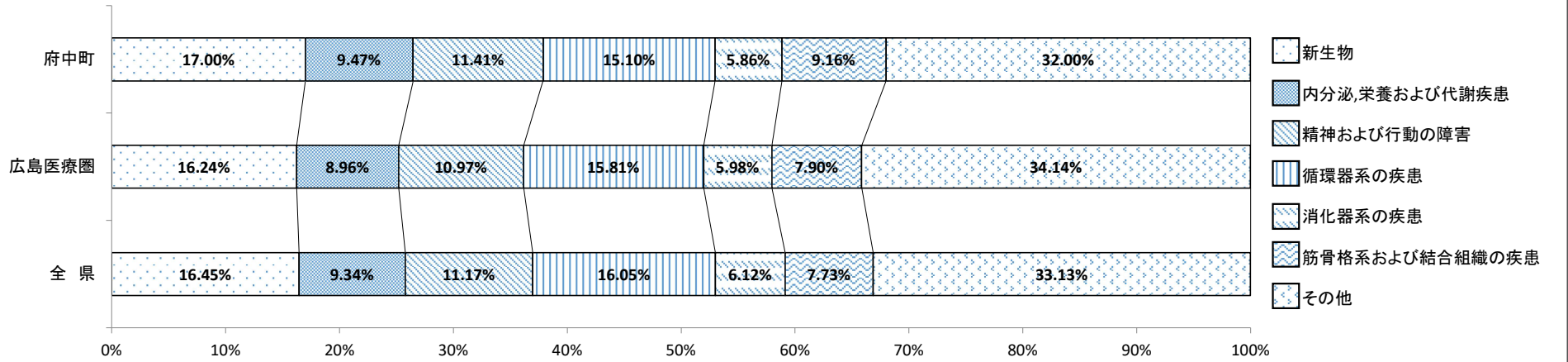
2. 1人あたり医療費



区分	府中町	広島医療圏	全 県	全 国
入院	150,218円	156,279円	154,878円	151,415円
入院外	222,953円	224,040円	211,286円	208,247円
計	373,171円	380,319円	366,164円	359,661円

※入院には食事療養を含み、入院外には調剤を含む。  
※全国値は令和3年度国民健康保険事業年報の数値に基づいており、退職者医療分を含む。

4. 主要な疾病分類別医療費の構成(【入院・入院外計】:社会保険表章用疾病分類)



※入院には食事療養を含み、入院外には調剤を含む。

5. 疾病分類別診療諸率(入院)

(府中町上位5位:社会保険表章用疾病分類)

受診率(1,000人あたり)	府中町	広島医療圏	全 県
新生物	41	40	41
精神及び行動の障害	64	55	58
循環器系の疾患	26	31	30
筋骨格系及び結合組織の疾患	16	14	14
損傷、中毒及びその他の外因の影響	19	18	19



1件あたり日数	府中町	広島医療圏	全 県
新生物	10.32日	10.10日	10.30日
精神及び行動の障害	28.41日	27.93日	28.16日
循環器系の疾患	15.21日	14.04日	13.76日
筋骨格系及び結合組織の疾患	13.06日	13.72日	13.97日
損傷、中毒及びその他の外因の影響	14.18日	14.44日	14.57日



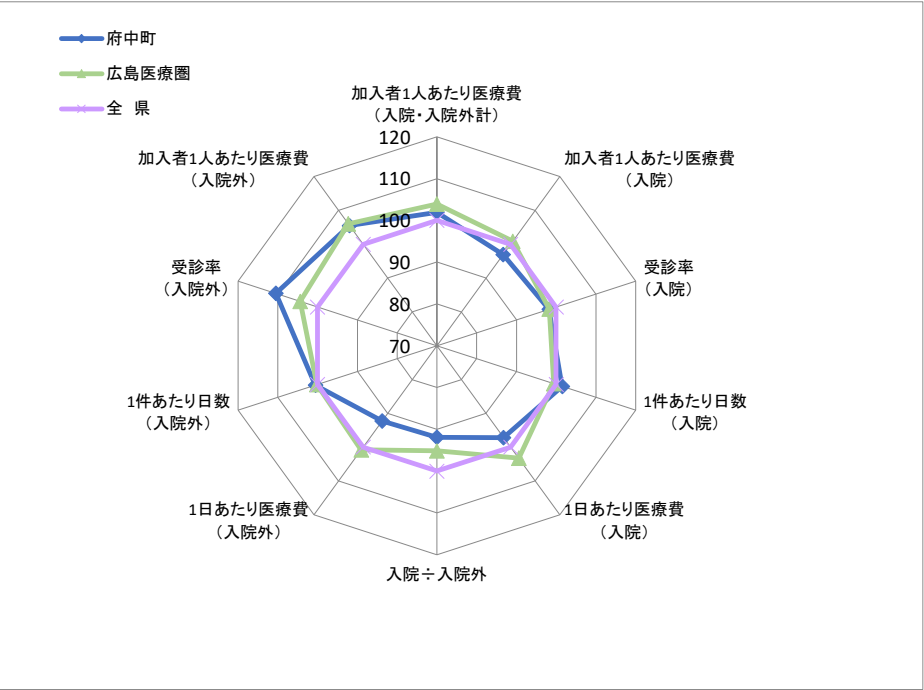
1日あたり医療費	府中町	広島医療圏	全 県
新生物	74,101円	74,981円	72,484円
精神及び行動の障害	16,060円	17,277円	16,610円
循環器系の疾患	60,085円	66,280円	65,652円
筋骨格系及び結合組織の疾患	60,052円	58,464円	56,915円
損傷、中毒及びその他の外因の影響	44,351円	43,900円	43,506円



1人あたり医療費	府中町	広島医療圏	全 県
新生物	31,714円	29,967円	30,716円
精神及び行動の障害	29,299円	26,571円	27,205円
循環器系の疾患	24,090円	28,871円	26,769円
筋骨格系及び結合組織の疾患	12,659円	11,277円	10,733円
損傷、中毒及びその他の外因の影響	12,048円	11,300円	11,789円

※1人あたり医療費＝受診率×1件あたり日数×1日あたり医療費  
※上記表において、端数処理のため数値は一致しない。  
※入院には食事療養を含む。

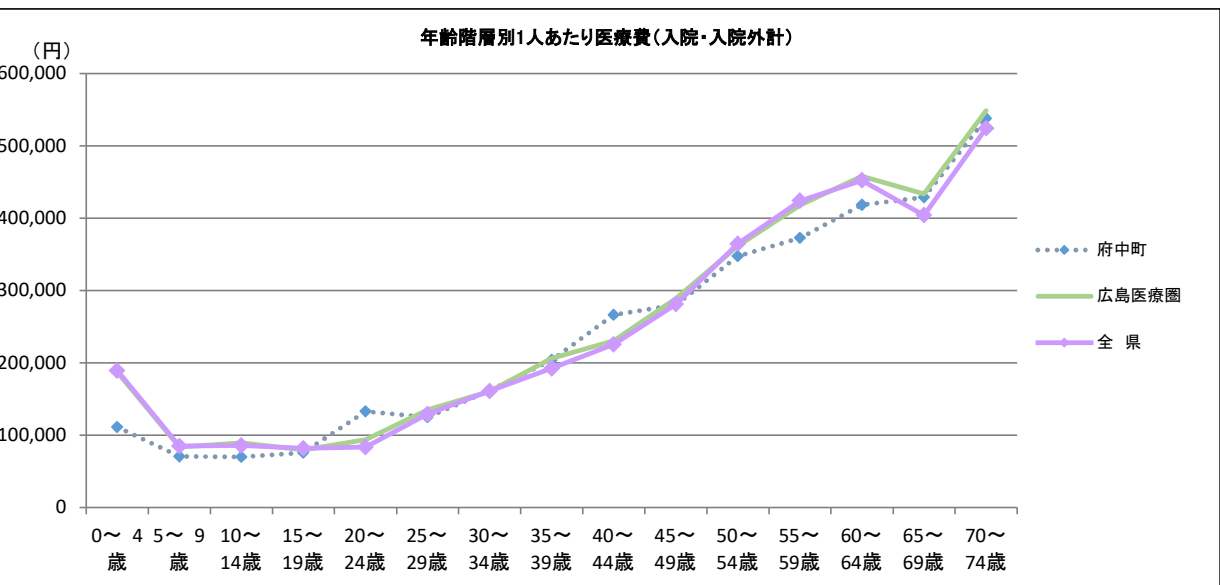
3. 診療諸率(受診率・1件あたり日数・1日あたり医療費)



区分	府中町		広島医療圏		全 県		全 国	
	入院	入院外	入院	入院外	入院	入院外	入院	入院外
受診率(1,000人あたり)	247	9,610	247	9,074	251	8,697	224	8,265
1件あたり日数	16.88日	0.93日	16.52日	0.92日	16.62日	0.92日	15.71日	0.90日
1日あたり医療費	36,065円	14,397円	38,320円	15,725円	37,100円	15,603円	40,533円	16,222円

※入院には食事療養を含み、入院外には調剤を含む。  
※全国値は令和3年度国民健康保険事業年報の数値に基づいており、退職者医療分を含む。

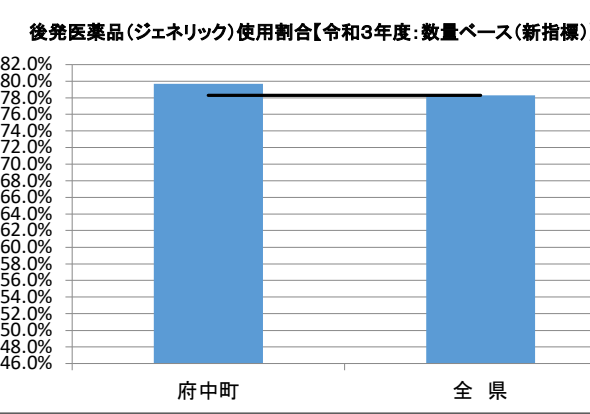
6. 年齢階層別1人あたり医療費(入院・入院外計)



区分	府中町	広島医療圏	全 県
0～ 4歳	111,417円	187,209円	189,399円
5～ 9歳	70,918円	83,664円	85,154円
10～ 14歳	70,051円	89,212円	85,866円
15～ 19歳	75,903円	79,636円	81,943円
20～ 24歳	132,847円	93,896円	83,840円
25～ 29歳	124,876円	135,220円	128,987円
30～ 34歳	161,657円	160,537円	160,866円
35～ 39歳	203,891円	206,474円	192,260円
40～ 44歳	266,473円	230,398円	225,499円
45～ 49歳	280,036円	289,171円	281,275円
50～ 54歳	347,468円	361,619円	364,708円
55～ 59歳	372,818円	418,026円	423,964円
60～ 64歳	418,693円	458,058円	452,419円
65～ 69歳	429,029円	433,482円	404,327円
70～ 74歳	538,098円	548,777円	524,461円

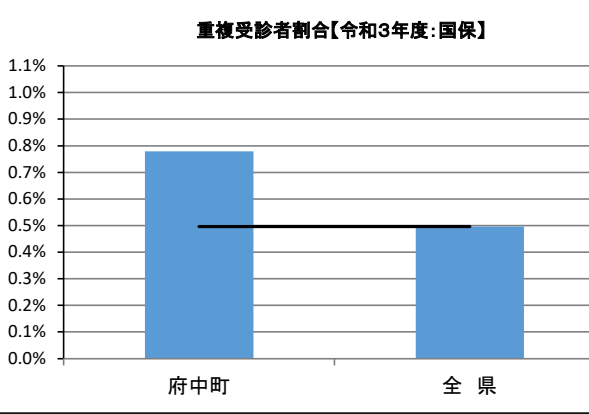
※入院には食事療養を含み、入院外には調剤を含む。

7. 後発医薬品(ジェネリック)の使用割合



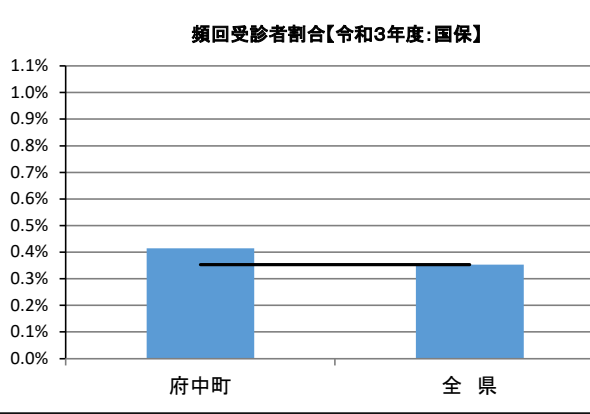
※新指標の数量シェア＝  
後発医薬品  
後発医薬品あり先発医薬品＋後発医薬品

8. 重複受診者割合



※重複受診とは  
3ヶ月連続して、1ヶ月に同一疾病での受診医療機関が3ヶ所以上の  
場合

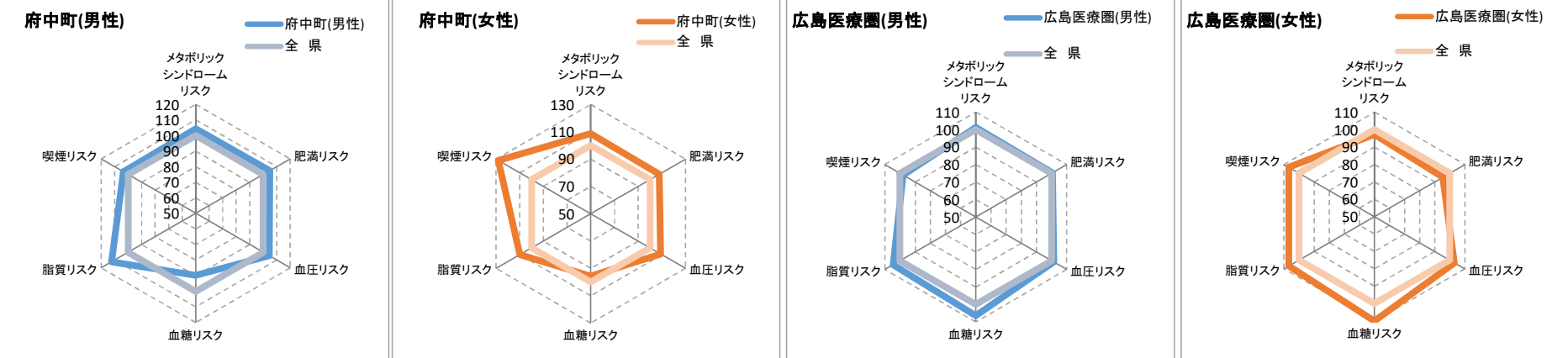
9. 頻回受診者割合



※頻回受診とは  
3ヶ月連続して、1ヶ月の同一医療機関での受診が15回以上の場合

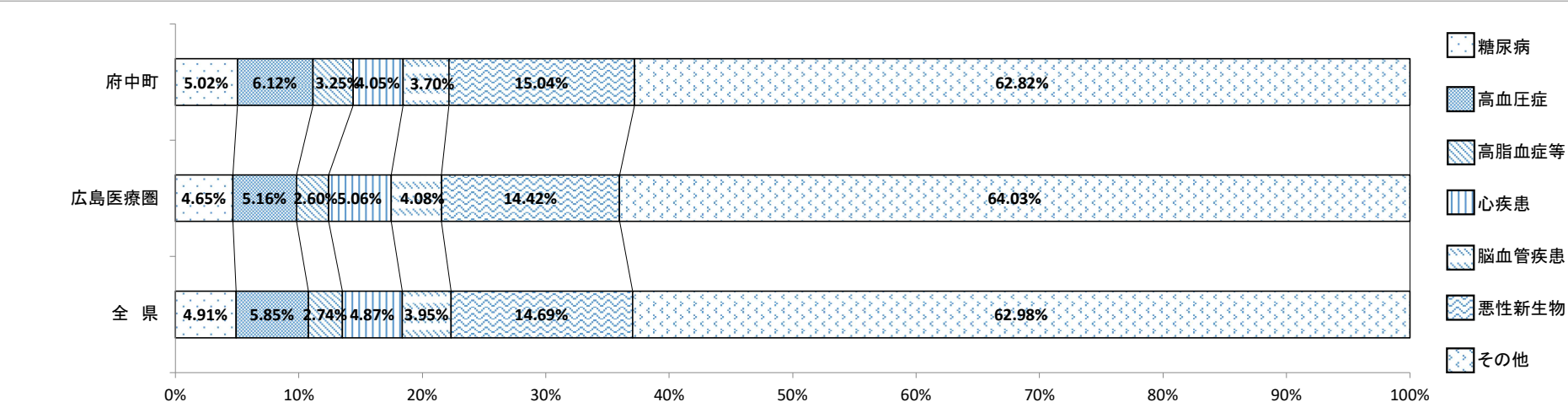
Ⅱ. 令和3年度 府中町の特定健診データ等の現況

1. 特定健診データによるリスク保有状況



※肥満リスクとは、腹囲男性85cm・女性90cm以上またはBMI25kg/m<sup>2</sup>  
血圧リスクとは、収縮期血圧130mmHgまたは拡張期血圧85mmHg  
血糖リスクとは、空腹時血糖100mg/dl以上またはHbA1c (NGSP値) 5.6%以上  
脂質リスクとは、中性脂肪150mg/dl以上またはHDLコレステロール40mg/dl未満  
メタボリックシンドロームリスクとは、肥満リスクと血糖・血圧・脂質リスクのうち2つ以上に該当の場合  
喫煙リスクとは、問診票で喫煙していると回答ありの場合

2. 医療費に占める生活習慣病の割合(入院・入院外計)



患者1人あたり医療費(入院・入院外計)

区分	府中町	広島医療圏	全 県
糖 尿 病	227,304円	225,873円	226,157円
高 血 圧 症	131,833円	128,300円	132,288円
高 脂 血 症 等	110,930円	109,445円	112,274円
心 疾 患	303,034円	352,680円	346,864円
脳 血 管 疾 患	329,548円	360,694円	371,980円
悪 性 新 生 物	590,842円	584,406円	605,253円
精 神 お よ び 行 動 の 障 害	448,887円	437,695円	465,679円
腎 不 全	1,315,155円	1,780,800円	1,310,222円

※「2. 医療費に占める生活習慣病の割合」はレセプトの傷病情報を121の傷病名に分類した社会保険表章用病名を用いて、「傷病名コード(121分類)」における生活習慣病は以下の通り定義した。  
糖尿病:「0402 糖尿病」  
高血圧症:「0901 高血圧性疾患」  
高脂血症等:「0403脂質異常症」  
心疾患:「0902 虚血性心疾患」,「0903 その他の心疾患」  
脳血管疾患:「0904 くも膜下出血」,「0905 脳内出血」,「0906 脳梗塞」,「0907 脳動脈硬化(症)」,  
「0908 その他の脳血管疾患」  
悪性新生物:「Ⅱ 新生物」のうち「0211 良性新生物<腫瘍>及びその他の新生物<腫瘍>」を除いたもの  
精神および行動の障害:「Ⅴ 精神および行動の障害」全て  
腎不全:「1402 腎不全」

※入院には食事療養を含み、入院外には調剤を含む。



市町フェイスシート(海田町)

I. 令和3年度 海田町(国保)の医療費等の現況

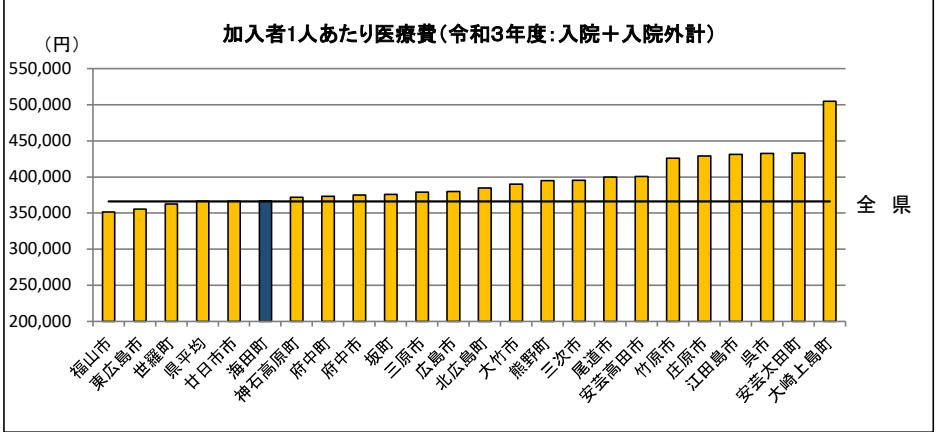
※国保退職者を除く。なお、全県においては国保組合を含む。

1. 海田町の概況

区分	人口 (R03.1.1)	高齢者人口 (65歳以上)	高齢化率	特定健診実施率	メタボ該当者及び 予備群
海田町	30,343人	7,234人	23.8%	33.0%	33.4%
広島医療圏	1,366,272人	358,036人	26.2%	25.6%	30.9%
全 県	2,812,477人	821,897人	29.2%	28.5%	31.4%

※メタボ該当者及び予備群とは、肥満リスクと血糖・血圧・脂質リスクのうち2つ以上該当する者。

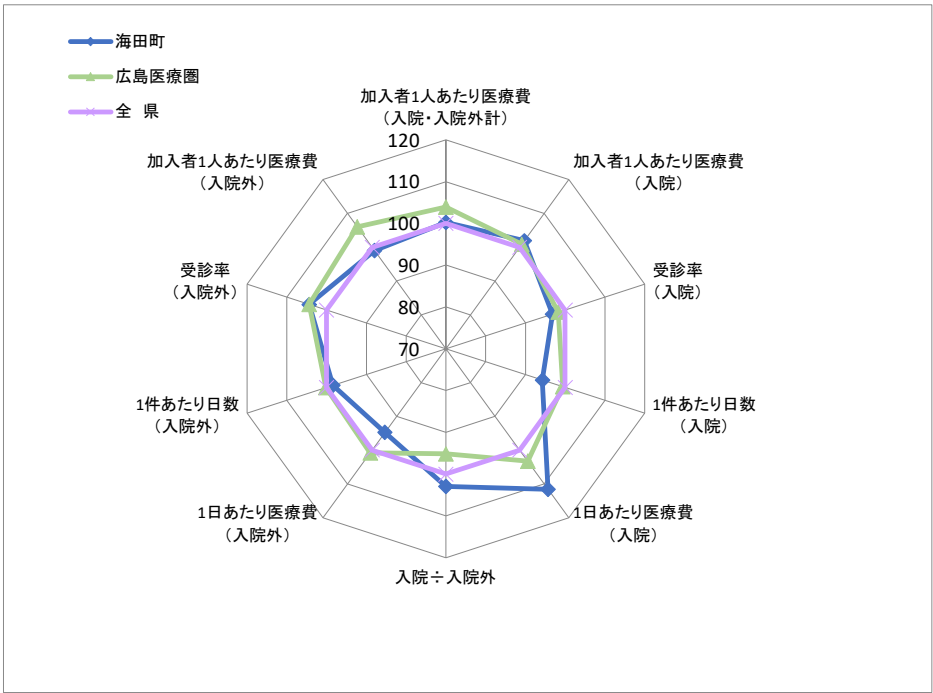
2. 1人あたり医療費



区分	海田町	広島医療圏	全 県	全 国
入院	157,821円	156,279円	154,878円	151,415円
入院外	209,138円	224,040円	211,286円	208,247円
計	366,959円	380,319円	366,164円	359,661円

※入院には食事療養を含み、入院外には調剤を含む。  
※全国値は令和3年度国民健康保険事業年報の数値に基づいており、退職者医療分を含む。

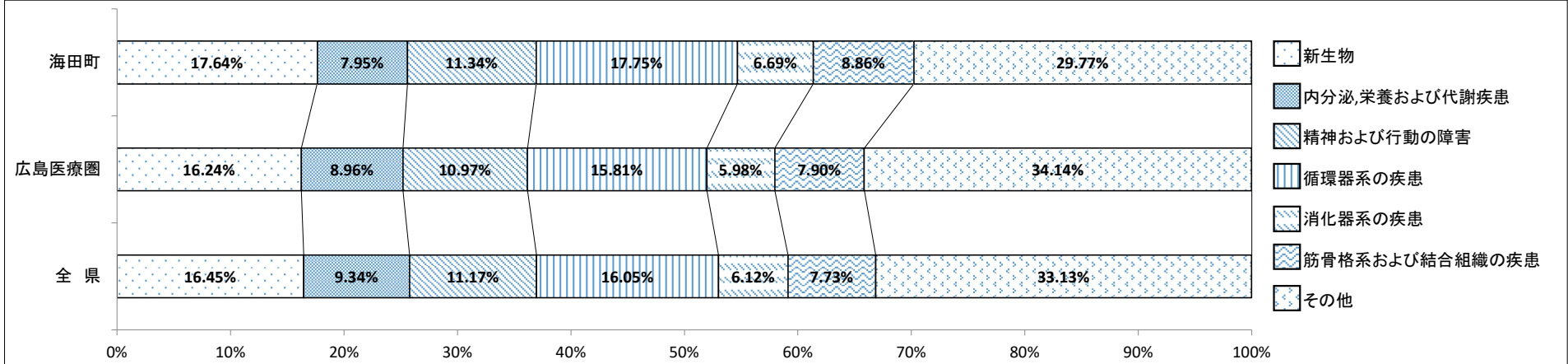
3. 診療諸率(受診率・1件あたり日数・1日あたり医療費)



区分	海田町		広島医療圏		全 県		全 国	
	入院	入院外	入院	入院外	入院	入院外	入院	入院外
受診率(1,000人あたり)	243	9,074	247	9,074	251	8,697	224	8,265
1件あたり日数	15.67日	0.91日	16.52日	0.92日	16.62日	0.92日	15.71日	0.90日
1日あたり医療費	41,385円	14,789円	38,320円	15,725円	37,100円	15,603円	40,533円	16,222円

※入院には食事療養を含み、入院外には調剤を含む。  
※全国値は令和3年度国民健康保険事業年報の数値に基づいており、退職者医療分を含む。

4. 主要な疾病分類別医療費の構成(【入院・入院外計】:社会保険表章用疾病分類)



※入院には食事療養を含み、入院外には調剤を含む。

5. 疾病分類別診療諸率(入院)

(海田町上位5位:社会保険表章用疾病分類)

受診率(1,000人あたり)	海田町	広島医療圏	全 県
新生物	48	40	41
循環器系の疾患	36	31	30
精神及び行動の障害	48	55	58
筋骨格系及び結合組織の疾患	17	14	14
消化器系の疾患	23	20	21

×

1件あたり日数	海田町	広島医療圏	全 県
新生物	9.14日	10.10日	10.30日
循環器系の疾患	16.89日	14.04日	13.76日
精神及び行動の障害	27.41日	27.93日	28.16日
筋骨格系及び結合組織の疾患	12.54日	13.72日	13.97日
消化器系の疾患	10.29日	7.78日	8.20日

×

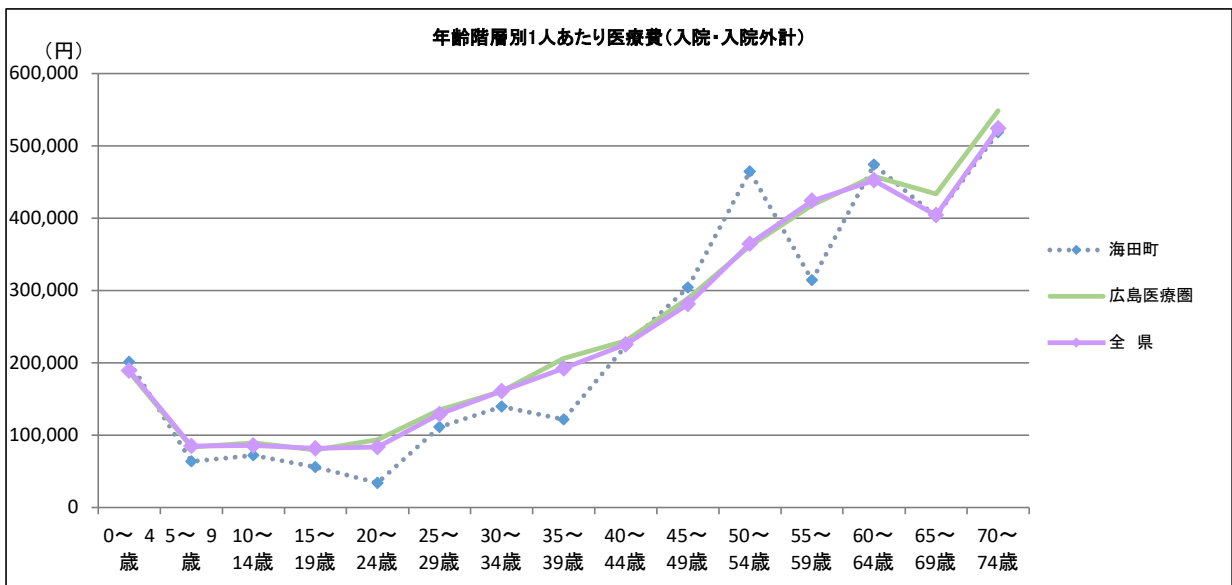
1日あたり医療費	海田町	広島医療圏	全 県
新生物	80,644円	74,981円	72,484円
循環器系の疾患	50,642円	66,280円	65,652円
精神及び行動の障害	20,239円	17,277円	16,610円
筋骨格系及び結合組織の疾患	64,499円	58,464円	56,915円
消化器系の疾患	50,073円	52,688円	50,714円



1人あたり医療費	海田町	広島医療圏	全 県
新生物	35,041円	29,967円	30,716円
循環器系の疾患	30,859円	28,871円	26,769円
精神及び行動の障害	26,494円	26,571円	27,205円
筋骨格系及び結合組織の疾患	13,762円	11,277円	10,733円
消化器系の疾患	11,720円	8,265円	8,535円

※1人あたり医療費＝受診率×1件あたり日数×1日あたり医療費  
※上記表において、端数処理のため数値は一致しない。  
※入院には食事療養を含む。

6. 年齢階層別1人あたり医療費(入院・入院外計)

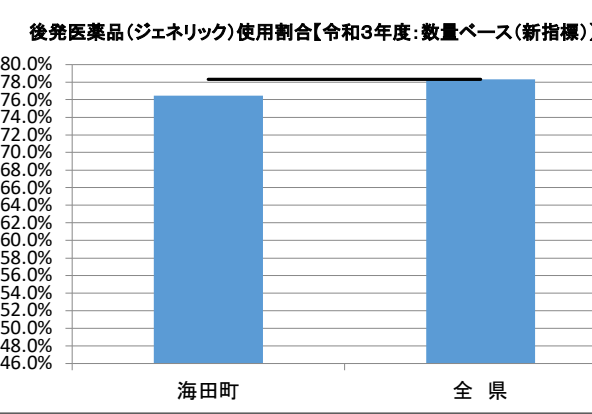


区分	海田町	広島医療圏	全 県
0～ 4歳	201,435円	187,209円	189,399円
5～ 9歳	63,704円	83,664円	85,154円
10～ 14歳	72,056円	89,212円	85,866円
15～ 19歳	56,020円	79,636円	81,943円
20～ 24歳	34,194円	93,896円	83,840円
25～ 29歳	111,289円	135,220円	128,987円
30～ 34歳	139,746円	160,537円	160,866円
35～ 39歳	121,630円	206,474円	192,260円
40～ 44歳	223,389円	230,398円	225,499円
45～ 49歳	304,223円	289,171円	281,275円
50～ 54歳	464,636円	361,619円	364,708円
55～ 59歳	314,259円	418,026円	423,964円
60～ 64歳	474,037円	458,058円	452,419円
65～ 69歳	402,341円	433,482円	404,327円
70～ 74歳	518,903円	548,777円	524,461円

※入院には食事療養を含み、入院外には調剤を含む。

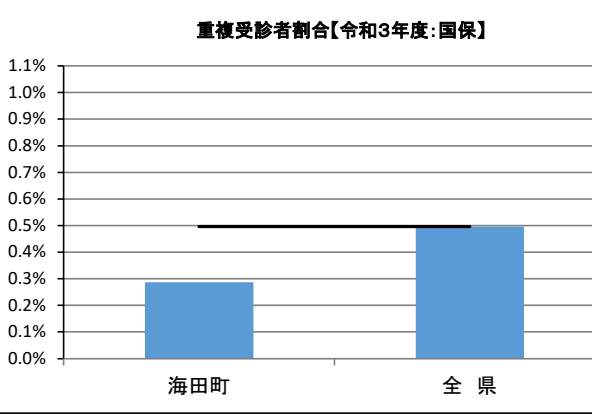


7. 後発医薬品(ジェネリック)の使用割合



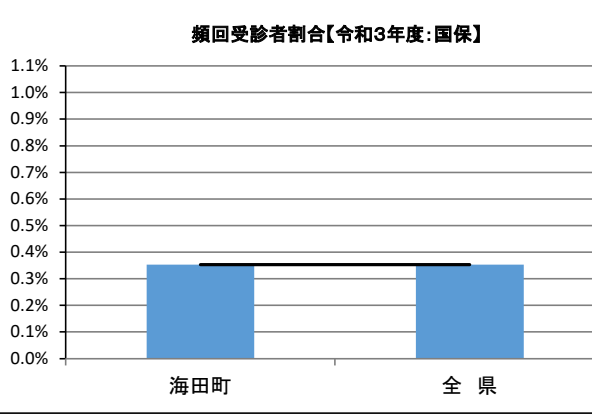
※新指標の数量シェア＝  
後発医薬品  
後発医薬品あり先発医薬品＋後発医薬品

8. 重複受診者割合



※重複受診とは  
3ヶ月連続して、1ヶ月に同一疾病での受診医療機関が3ヶ所以上の  
場合

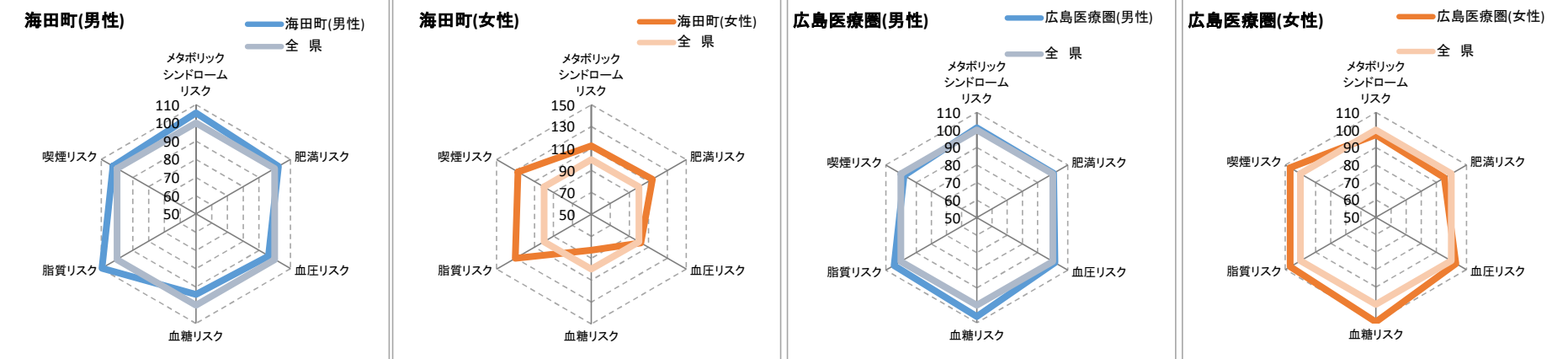
9. 頻回受診者割合



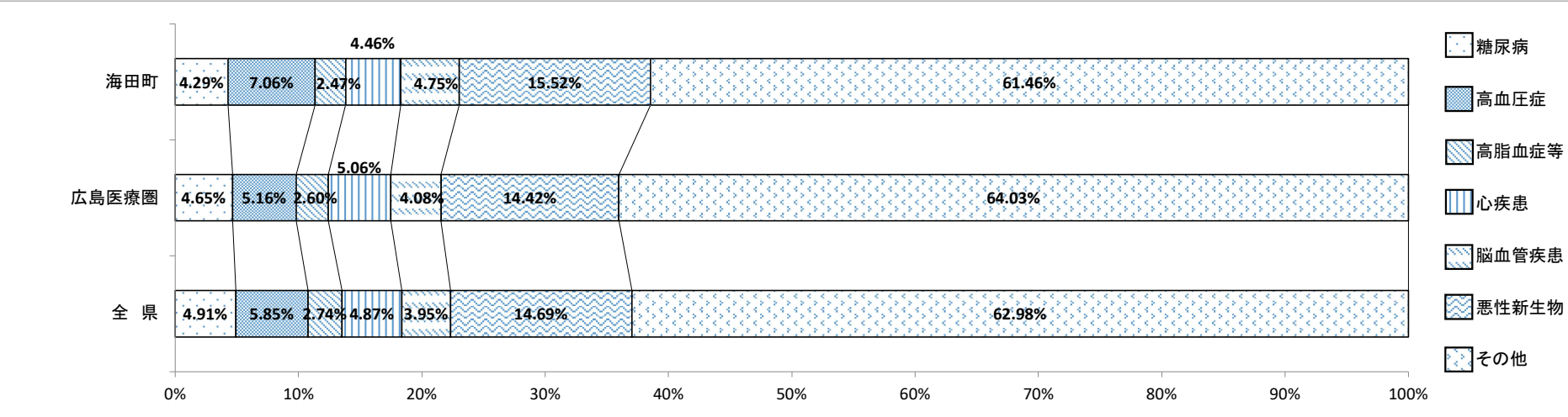
※頻回受診とは  
3ヶ月連続して、1ヶ月の同一医療機関での受診が15回以上の場合

Ⅱ. 令和3年度 海田町の特特定健診データ等の現況

1. 特定健診データによるリスク保有状況



2. 医療費に占める生活習慣病の割合(入院・入院外計)



患者1人あたり医療費(入院・入院外計)

区分	海田町	広島医療圏	全 県
糖 尿 病	202,078円	225,873円	226,157円
高 血 圧 症	137,935円	128,300円	132,288円
高 脂 血 症 等	104,172円	109,445円	112,274円
心 疾 患	317,824円	352,680円	346,864円
脳 血 管 疾 患	445,413円	360,694円	371,980円
悪 性 新 生 物	637,151円	584,406円	605,253円
精 神 お よ び 行 動 の 障 害	443,299円	437,695円	465,679円
腎 不 全	773,713円	1,780,800円	1,310,222円

※「2. 医療費に占める生活習慣病の割合」はレセプトの傷病情報を121の傷病名に分類した社会保険表章用病名を用いて、「傷病名コード（121分類）」における生活習慣病は以下の通り定義した。  
糖尿病：「0402 糖尿病」  
高血圧症：「0901 高血圧性疾患」  
高脂血症等：「0403脂質異常症」  
心疾患：「0902 虚血性心疾患」, 「0903 その他の心疾患」  
脳血管疾患：「0904 くも膜下出血」, 「0905 脳内出血」, 「0906 脳梗塞」, 「0907 脳動脈硬化（症）」, 「0908 その他の脳血管疾患」  
悪性新生物：「Ⅱ 新生物」のうち「0211 良性新生物＜腫瘍＞及びその他の新生物＜腫瘍＞」を除いたもの  
精神および行動の障害：「Ⅴ 精神および行動の障害」全て  
腎不全：「1402 腎不全」

※入院には食事療養を含み、入院外には調剤を含む。

市町フェイスシート(熊野町)

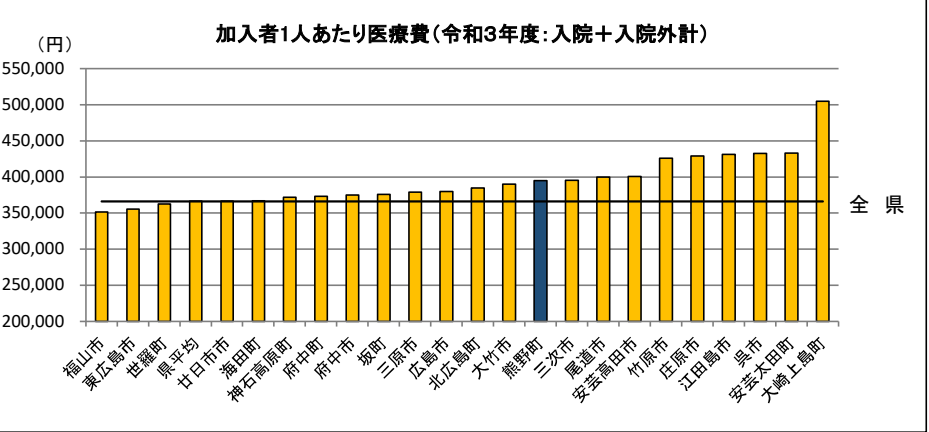
I. 令和3年度 熊野町(国保)の医療費等の現況

1. 熊野町の概況

区分	人口 (R03.1.1)	高齢者人口 (65歳以上)	高齢化率	特定健診実施率	メタボ該当者及び 予備群
熊野町	23,711人	8,358人	35.2%	32.2%	31.3%
広島医療圏	1,366,272人	358,036人	26.2%	25.6%	30.9%
全 県	2,812,477人	821,897人	29.2%	28.5%	31.4%

※メタボ該当者及び予備群とは、肥満リスクと血糖・血圧・脂質リスクのうち2つ以上該当する者。

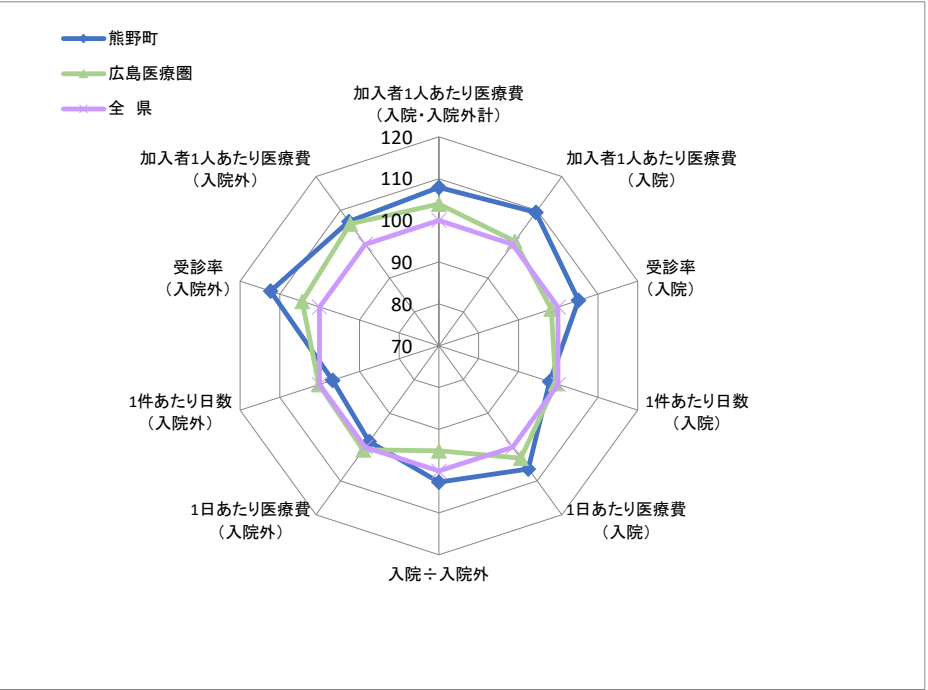
2. 1人あたり医療費



区分	熊野町	広島医療圏	全 県	全 国
入院	169,552円	156,279円	154,878円	151,415円
入院外	225,386円	224,040円	211,286円	208,247円
計	394,938円	380,319円	366,164円	359,661円

※入院には食事療養を含み、入院外には調剤を含む。  
※全国値は令和3年度国民健康保険事業年報の数値に基づいており、退職者医療分を含む。

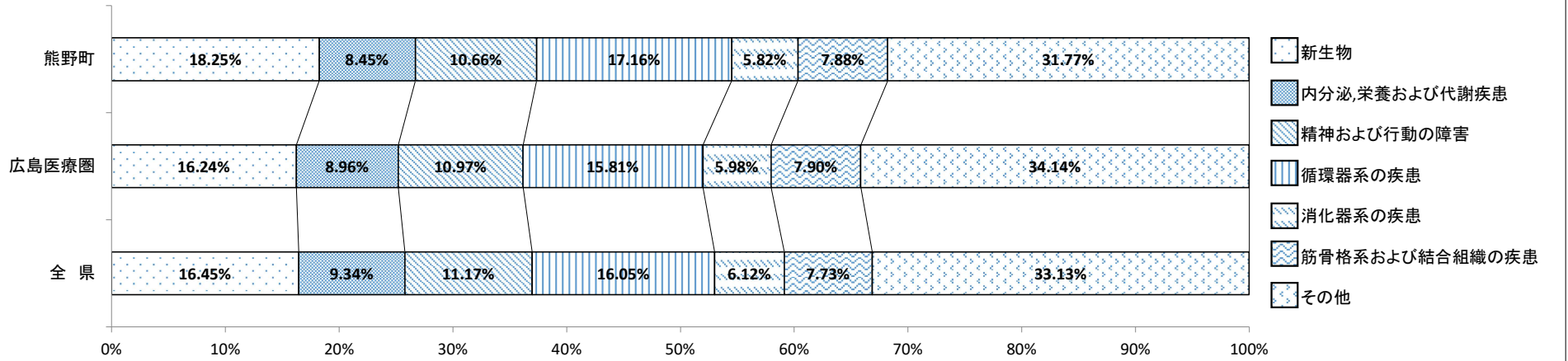
3. 診療諸率(受診率・1件あたり日数・1日あたり医療費)



区分	熊野町		広島医療圏		全 県		全 国	
	入院	入院外	入院	入院外	入院	入院外	入院	入院外
受診率(1,000人あたり)	264	9,770	247	9,074	251	8,697	224	8,265
1件あたり日数	16.26日	0.89日	16.52日	0.92日	16.62日	0.92日	15.71日	0.90日
1日あたり医療費	39,497円	15,345円	38,320円	15,725円	37,100円	15,603円	40,533円	16,222円

※入院には食事療養を含み、入院外には調剤を含む。  
※全国値は令和3年度国民健康保険事業年報の数値に基づいており、退職者医療分を含む。

4. 主要な疾病分類別医療費の構成(【入院・入院外計】:社会保険表章用疾病分類)



※入院には食事療養を含み、入院外には調剤を含む。

5. 疾病分類別診療諸率(入院)

(熊野町上位5位:社会保険表章用疾病分類)

受診率(1,000人あたり)	熊野町	広島医療圏	全 県
新生物	49	40	41
循環器系の疾患	32	31	30
精神及び行動の障害	57	55	58
損傷、中毒及びその他の外因の影響	20	18	19
神経系の疾患	19	17	17



1件あたり日数	熊野町	広島医療圏	全 県
新生物	10.59日	10.10日	10.30日
循環器系の疾患	13.03日	14.04日	13.76日
精神及び行動の障害	27.97日	27.93日	28.16日
損傷、中毒及びその他の外因の影響	13.42日	14.44日	14.57日
神経系の疾患	22.15日	24.02日	23.70日



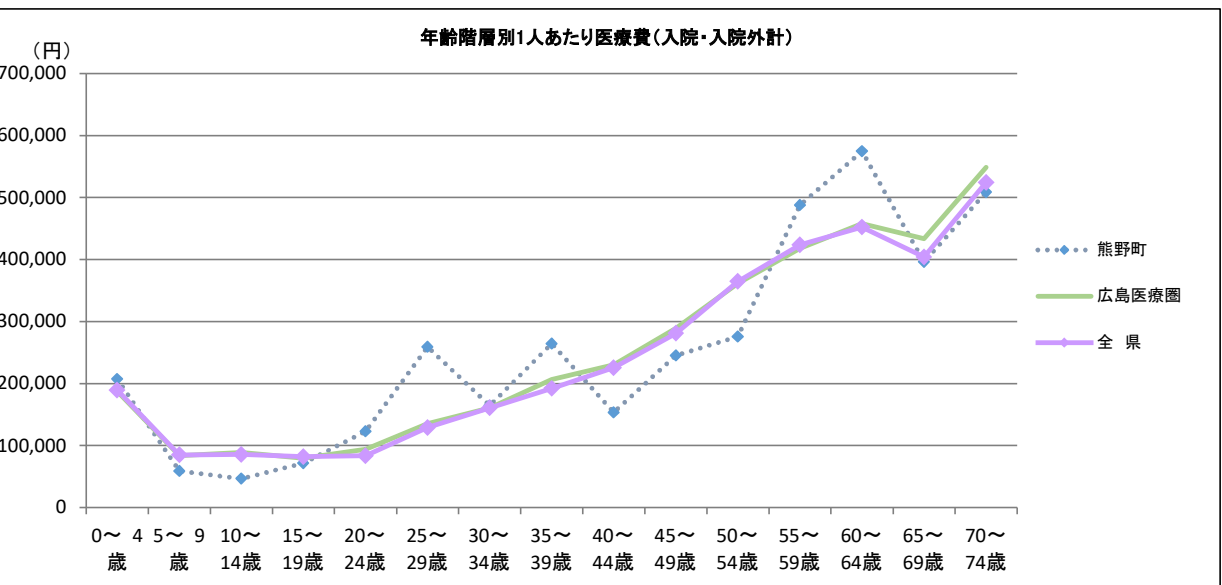
1日あたり医療費	熊野町	広島医療圏	全 県
新生物	72,936円	74,981円	72,484円
循環器系の疾患	73,217円	66,280円	65,652円
精神及び行動の障害	17,852円	17,277円	16,610円
損傷、中毒及びその他の外因の影響	48,467円	43,900円	43,506円
神経系の疾患	27,806円	27,530円	26,582円



1人あたり医療費	熊野町	広島医療圏	全 県
新生物	37,760円	29,967円	30,716円
循環器系の疾患	30,343円	28,871円	26,769円
精神及び行動の障害	28,455円	26,571円	27,205円
損傷、中毒及びその他の外因の影響	13,187円	11,300円	11,789円
神経系の疾患	11,696円	11,505円	10,939円

※1人あたり医療費＝受診率×1件あたり日数×1日あたり医療費  
※上記表において、端数処理のため数値は一致しない。  
※入院には食事療養を含む。

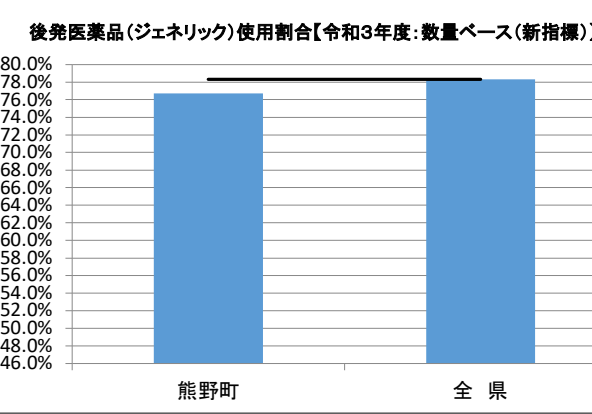
6. 年齢階層別1人あたり医療費(入院・入院外計)



区分	熊野町	広島医療圏	全 県
0～ 4歳	207,241円	187,209円	189,399円
5～ 9歳	58,931円	83,664円	85,154円
10～ 14歳	46,550円	89,212円	85,866円
15～ 19歳	71,644円	79,636円	81,943円
20～ 24歳	123,054円	93,896円	83,840円
25～ 29歳	259,182円	135,220円	128,987円
30～ 34歳	164,507円	160,537円	160,866円
35～ 39歳	264,535円	206,474円	192,260円
40～ 44歳	153,694円	230,398円	225,499円
45～ 49歳	245,390円	289,171円	281,275円
50～ 54歳	275,732円	361,619円	364,708円
55～ 59歳	487,711円	418,026円	423,964円
60～ 64歳	574,593円	458,058円	452,419円
65～ 69歳	396,125円	433,482円	404,327円
70～ 74歳	508,834円	548,777円	524,461円

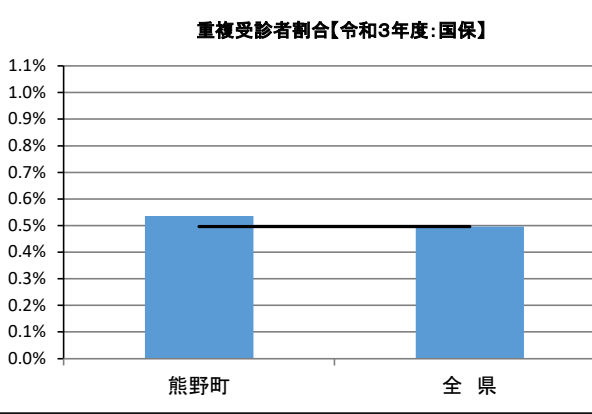
※入院には食事療養を含み、入院外には調剤を含む。

7. 後発医薬品(ジェネリック)の使用割合



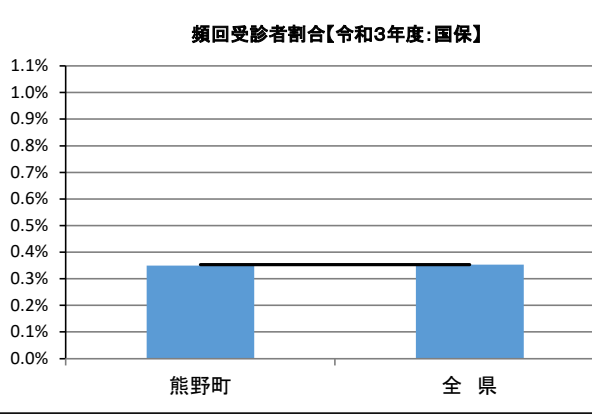
※新指標の数量シェア＝  
後発医薬品  
後発医薬品あり先発医薬品＋後発医薬品

8. 重複受診者割合



※重複受診とは  
3ヶ月連続して、1ヶ月に同一疾病での受診医療機関が3ヶ所以上の  
場合

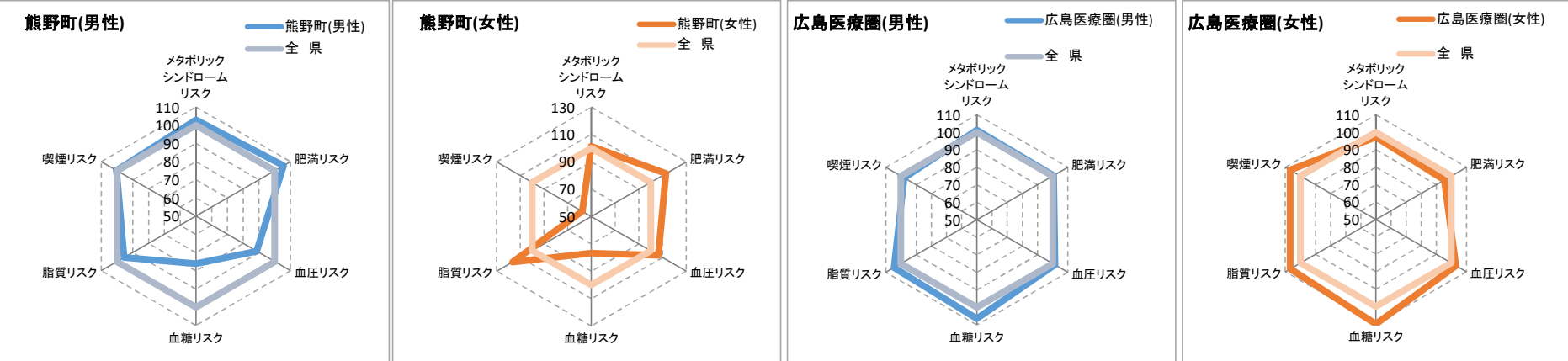
9. 頻回受診者割合



※頻回受診とは  
3ヶ月連続して、1ヶ月の同一医療機関での受診が15回以上の場合

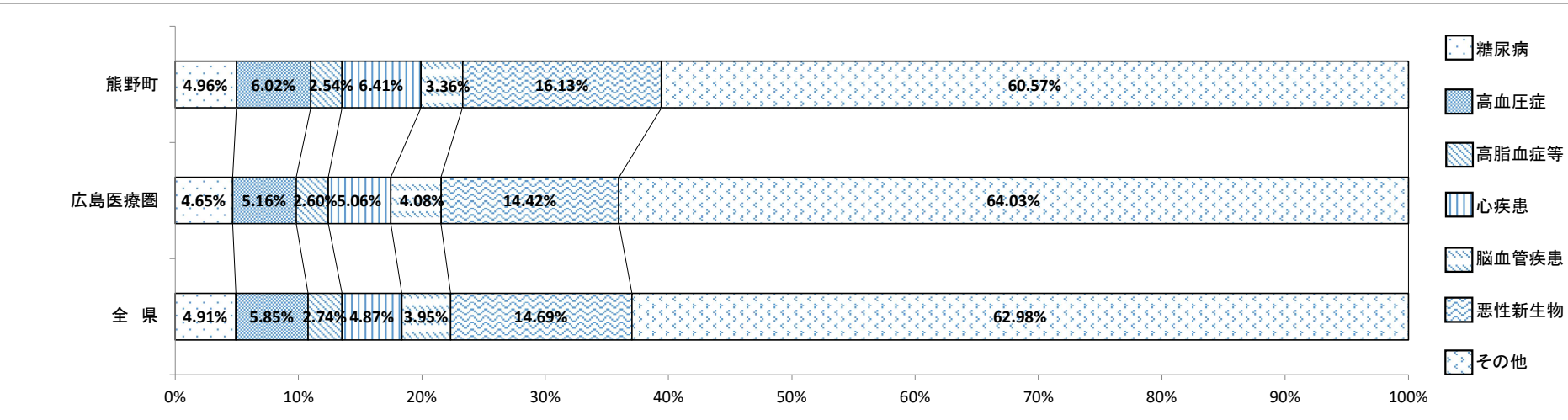
Ⅱ. 令和3年度 熊野町の特健診データ等の現況

1. 特定健診データによるリスク保有状況



※肥満リスクとは、腹囲男性85cm・女性90cm以上またはBMI25kg/m<sup>2</sup>  
血圧リスクとは、収縮期血圧130mmHgまたは拡張期血圧85mmHg  
血糖リスクとは、空腹時血糖100mg/dl以上またはHbA1c (NGSP値) 5.6%以上  
脂質リスクとは、中性脂肪150mg/dl以上またはHDLコレステロール40mg/dl未満  
メタボリックシンドロームリスクとは、肥満リスクと血糖・血圧・脂質リスクのうち2つ以上に該当の場合  
喫煙リスクとは、問診票で喫煙していると回答ありの場合

2. 医療費に占める生活習慣病の割合(入院・入院外計)



患者1人あたり医療費(入院・入院外計)

区分	熊野町	広島医療圏	全 県
糖 尿 病	226,775円	225,873円	226,157円
高 血 圧 症	116,270円	128,300円	132,288円
高 脂 血 症 等	97,370円	109,445円	112,274円
心 疾 患	431,345円	352,680円	346,864円
脳 血 管 疾 患	257,322円	360,694円	371,980円
悪 性 新 生 物	722,901円	584,406円	605,253円
精 神 お よ び 行 動 の 障 害	509,782円	437,695円	465,679円
腎 不 全	1,475,962円	1,780,800円	1,310,222円

※「2. 医療費に占める生活習慣病の割合」はレセプトの傷病情報を121の傷病名に分類した社会保険表章用病名を用いて、「傷病名コード(121分類)」における生活習慣病は以下の通り定義した。  
糖尿病:「0402 糖尿病」  
高血圧症:「0901 高血圧性疾患」  
高脂血症等:「0403脂質異常症」  
心疾患:「0902 虚血性心疾患」,「0903 その他の心疾患」  
脳血管疾患:「0904 くも膜下出血」,「0905 脳内出血」,「0906 脳梗塞」,「0907 脳動脈硬化(症)」,  
「0908 その他の脳血管疾患」  
悪性新生物:「Ⅱ 新生物」のうち「0211 良性新生物<腫瘍>及びその他の新生物<腫瘍>」を除いたもの  
精神および行動の障害:「Ⅴ 精神および行動の障害」全て  
腎不全:「1402 腎不全」

※入院には食事療養を含み、入院外には調剤を含む。



市町フェイスシート(坂町)

I. 令和3年度 坂町(国保)の医療費等の現況

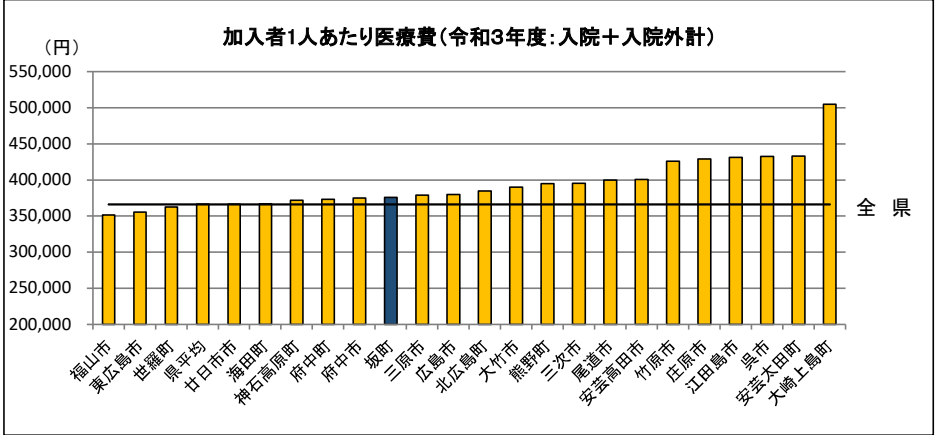
※国保退職者を除く。なお、全県においては国保組合を含む。

1. 坂町の概況

区分	人口 (R03.1.1)	高齢者人口 (65歳以上)	高齢化率	特定健診実施率	メタボ該当者及び 予備群
坂町	12,978人	3,845人	29.6%	24.5%	28.8%
広島医療圏	1,366,272人	358,036人	26.2%	25.6%	30.9%
全 県	2,812,477人	821,897人	29.2%	28.5%	31.4%

※メタボ該当者及び予備群とは、肥満リスクと血糖・血圧・脂質リスクのうち2つ以上該当する者。

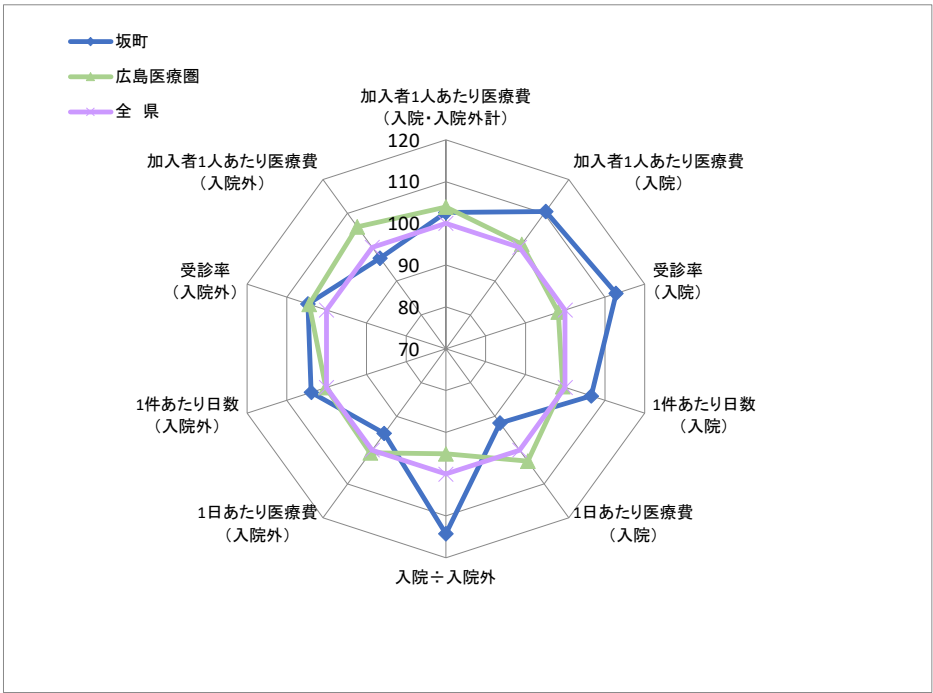
2. 1人あたり医療費



区分	坂町	広島医療圏	全 県	全 国
入院	171,285円	156,279円	154,878円	151,415円
入院外	204,475円	224,040円	211,286円	208,247円
計	375,760円	380,319円	366,164円	359,661円

※入院には食事療養を含み、入院外には調剤を含む。  
※全国値は令和3年度国民健康保険事業年報の数値に基づいており、退職者医療分を含む。

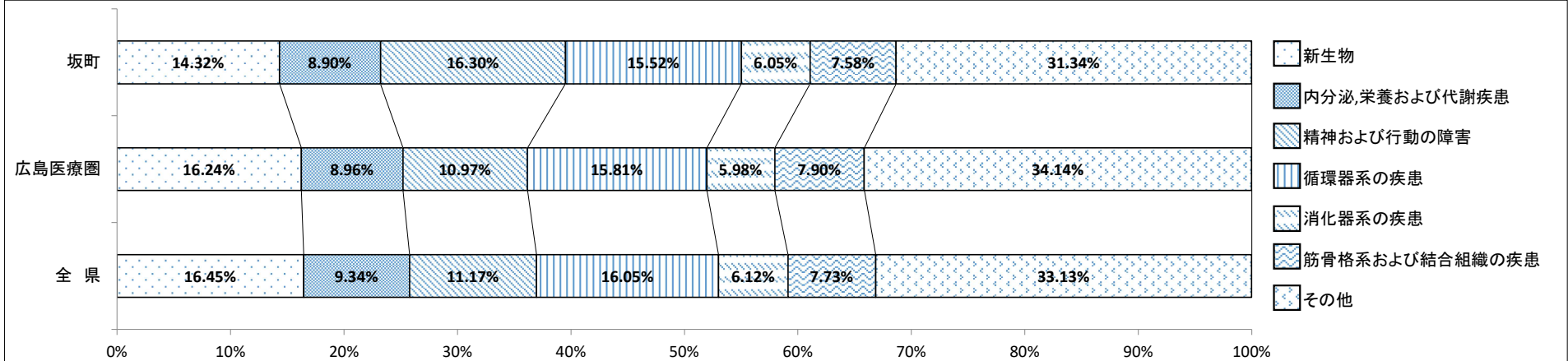
3. 診療諸率(受診率・1件あたり日数・1日あたり医療費)



区分	坂町		広島医療圏		全 県		全 国	
	入院	入院外	入院	入院外	入院	入院外	入院	入院外
受診率(1,000人あたり)	283	9,102	247	9,074	251	8,697	224	8,265
1件あたり日数	17.72日	0.96日	16.52日	0.92日	16.62日	0.92日	15.71日	0.90日
1日あたり医療費	34,119円	14,834円	38,320円	15,725円	37,100円	15,603円	40,533円	16,222円

※入院には食事療養を含み、入院外には調剤を含む。  
※全国値は令和3年度国民健康保険事業年報の数値に基づいており、退職者医療分を含む。

4. 主要な疾病分類別医療費の構成(【入院・入院外計】:社会保険表章用疾病分類)



※入院には食事療養を含み、入院外には調剤を含む。

5. 疾病分類別診療諸率(入院)

(坂町上位5位:社会保険表章用疾病分類)

受診率(1,000人あたり)	坂町	広島医療圏	全 県
精神及び行動の障害	88	55	58
新生物	41	40	41
循環器系の疾患	27	31	30
損傷、中毒及びその他の外因の影響	24	18	19
神経系の疾患	23	17	17

×

1件あたり日数	坂町	広島医療圏	全 県
精神及び行動の障害	27.47日	27.93日	28.16日
新生物	9.75日	10.10日	10.30日
循環器系の疾患	12.90日	14.04日	13.76日
損傷、中毒及びその他の外因の影響	13.05日	14.44日	14.57日
神経系の疾患	20.72日	24.02日	23.70日

×

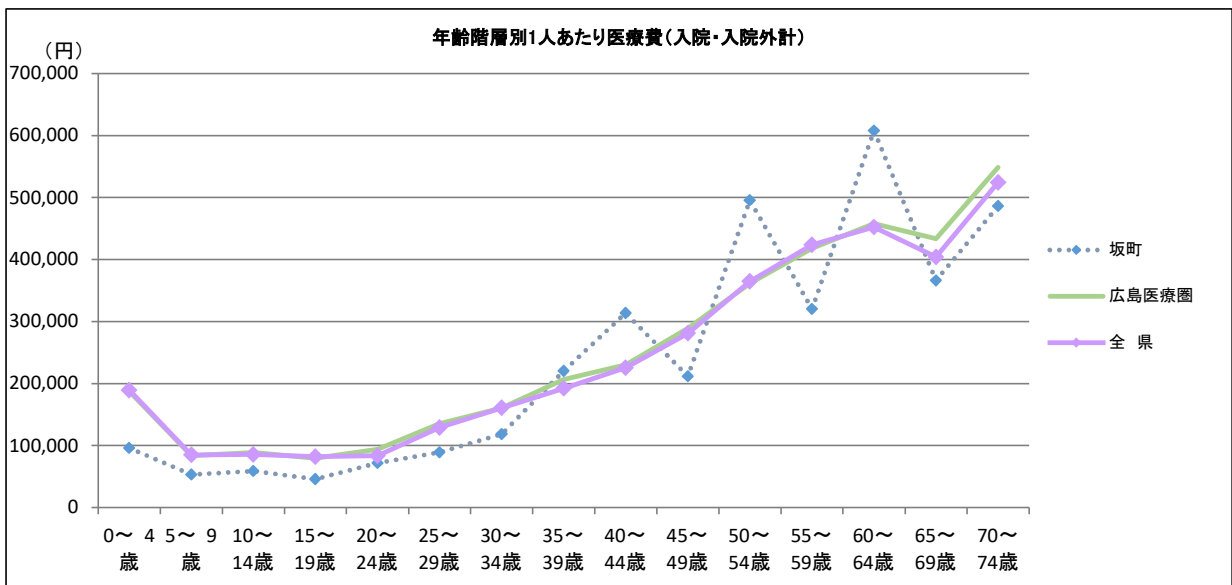
1日あたり医療費	坂町	広島医療圏	全 県
精神及び行動の障害	17,209円	17,277円	16,610円
新生物	75,419円	74,981円	72,484円
循環器系の疾患	81,650円	66,280円	65,652円
損傷、中毒及びその他の外因の影響	46,868円	43,900円	43,506円
神経系の疾患	25,676円	27,530円	26,582円



1人あたり医療費	坂町	広島医療圏	全 県
精神及び行動の障害	41,606円	26,571円	27,205円
新生物	30,310円	29,967円	30,716円
循環器系の疾患	28,046円	28,871円	26,769円
損傷、中毒及びその他の外因の影響	14,972円	11,300円	11,789円
神経系の疾患	12,105円	11,505円	10,939円

※1人あたり医療費=受診率×1件あたり日数×1日あたり医療費  
※上記表において、端数処理のため数値は一致しない。  
※入院には食事療養を含む。

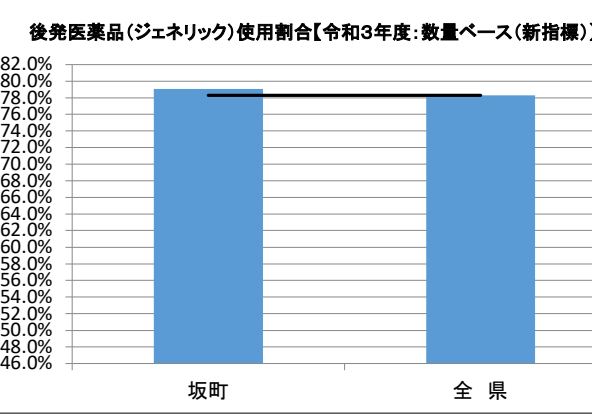
6. 年齢階層別1人あたり医療費(入院・入院外計)



区分	坂町	広島医療圏	全 県
0～ 4歳	95,914円	187,209円	189,399円
5～ 9歳	53,090円	83,664円	85,154円
10～ 14歳	58,867円	89,212円	85,866円
15～ 19歳	45,843円	79,636円	81,943円
20～ 24歳	72,091円	93,896円	83,840円
25～ 29歳	89,167円	135,220円	128,987円
30～ 34歳	118,269円	160,537円	160,866円
35～ 39歳	220,466円	206,474円	192,260円
40～ 44歳	313,550円	230,398円	225,499円
45～ 49歳	211,626円	289,171円	281,275円
50～ 54歳	495,629円	361,619円	364,708円
55～ 59歳	320,384円	418,026円	423,964円
60～ 64歳	607,926円	458,058円	452,419円
65～ 69歳	366,266円	433,482円	404,327円
70～ 74歳	486,181円	548,777円	524,461円

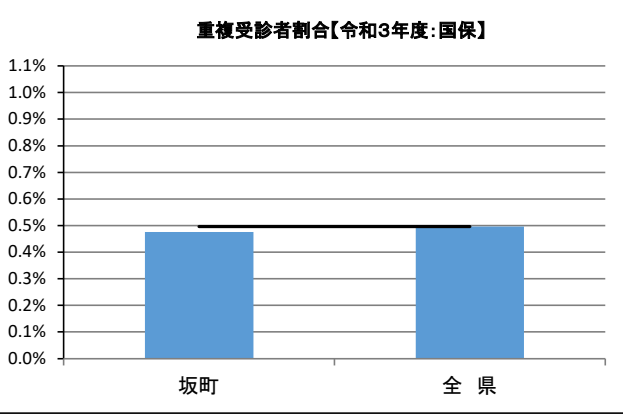
※入院には食事療養を含み、入院外には調剤を含む。

7. 後発医薬品(ジェネリック)の使用割合



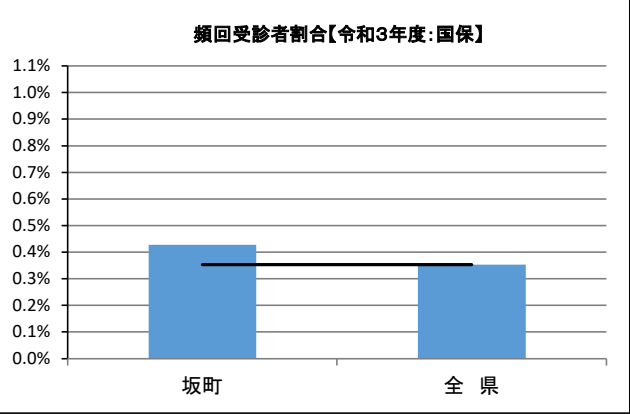
※新指標の数量シェア＝  
後発医薬品  
後発医薬品あり先発医薬品＋後発医薬品

8. 重複受診者割合



※重複受診とは  
3ヶ月連続して、1ヶ月に同一疾病での受診医療機関が3ヶ所以上の  
場合

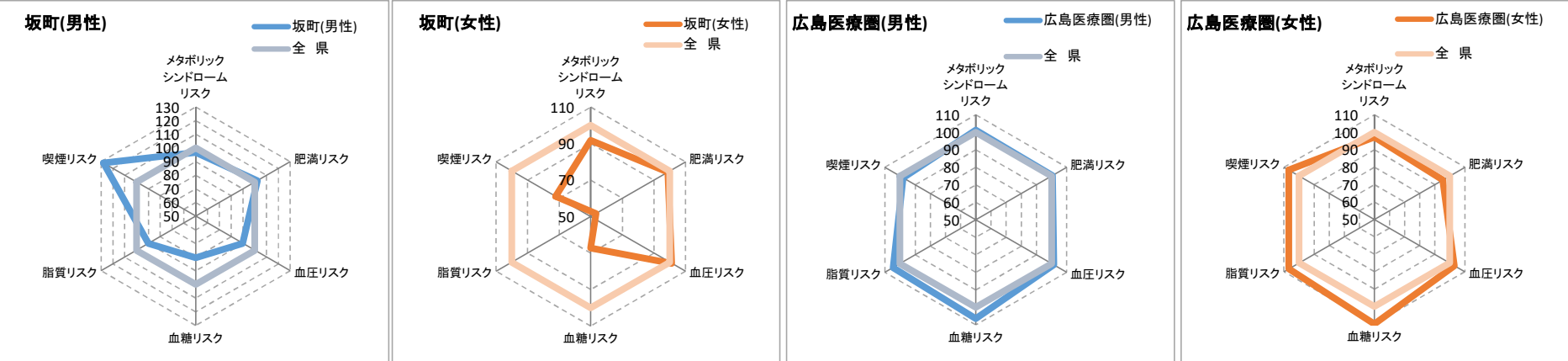
9. 頻回受診者割合



※頻回受診とは  
3ヶ月連続して、1ヶ月の同一医療機関での受診が15回以上の場合

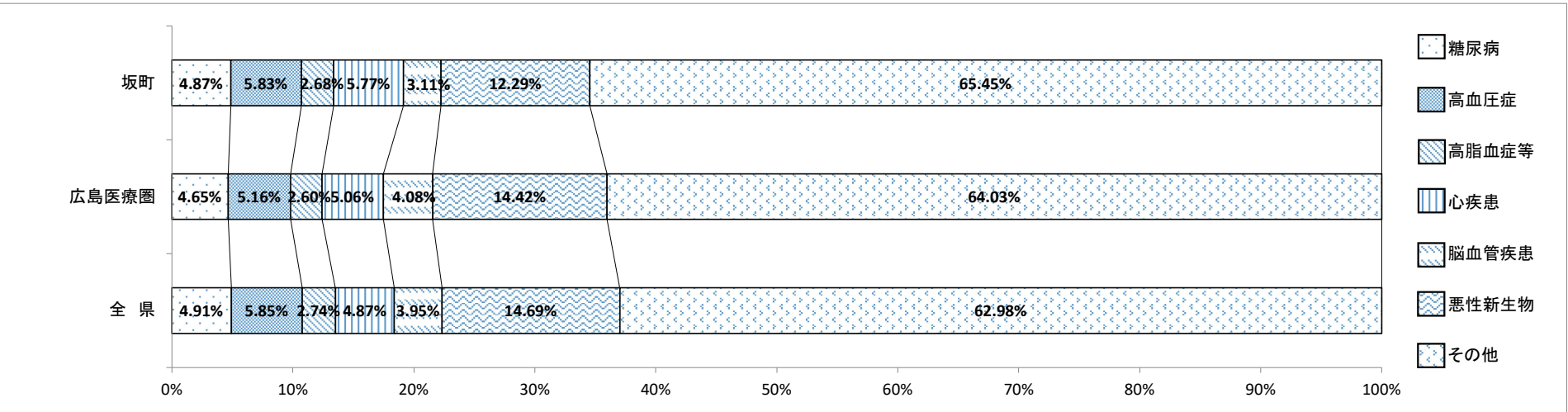
Ⅱ. 令和3年度 坂町の特定健診データ等の現況

1. 特定健診データによるリスク保有状況



※肥満リスクとは、腹囲男性85cm・女性90cm以上またはBMI25kg/m<sup>2</sup>  
血圧リスクとは、収縮期血圧130mmHgまたは拡張期血圧85mmHg  
血糖リスクとは、空腹時血糖100mg/dl以上またはHbA1c (NGSP値) 5.6%以上  
脂質リスクとは、中性脂肪150mg/dl以上またはHDLコレステロール40mg/dl未満  
メタボリックシンドロームリスクとは、肥満リスクと血糖・血圧・脂質リスクのうち2つ以上に該当の場合  
喫煙リスクとは、問診票で喫煙していると回答ありの場合

2. 医療費に占める生活習慣病の割合(入院・入院外計)



患者1人あたり医療費(入院・入院外計)

区分	坂町	広島医療圏	全 県
糖 尿 病	213,306円	225,873円	226,157円
高 血 圧 症	125,650円	128,300円	132,288円
高 脂 血 症 等	104,602円	109,445円	112,274円
心 疾 患	420,470円	352,680円	346,864円
脳 血 管 疾 患	331,962円	360,694円	371,980円
悪 性 新 生 物	519,548円	584,406円	605,253円
精 神 お よ び 行 動 の 障 害	623,101円	437,695円	465,679円
腎 不 全	750,896円	1,780,800円	1,310,222円

※「2. 医療費に占める生活習慣病の割合」はレセプトの傷病情報を121の傷病名に分類した社会保険表章用病名を用いて、「傷病名コード(121分類)」における生活習慣病は以下の通り定義した。  
糖尿病:「0402 糖尿病」  
高血圧症:「0901 高血圧性疾患」  
高脂血症等:「0403脂質異常症」  
心疾患:「0902 虚血性心疾患」,「0903 その他の心疾患」  
脳血管疾患:「0904 くも膜下出血」,「0905 脳内出血」,「0906 脳梗塞」,「0907 脳動脈硬化(症)」,  
「0908 その他の脳血管疾患」  
悪性新生物:「Ⅱ 新生物」のうち「0211 良性新生物<腫瘍>及びその他の新生物<腫瘍>」を除いたもの  
精神および行動の障害:「Ⅴ 精神および行動の障害」全て  
腎不全:「1402 腎不全」

※入院には食事療養を含み、入院外には調剤を含む。