

第 4 部

市 町 の 取 組

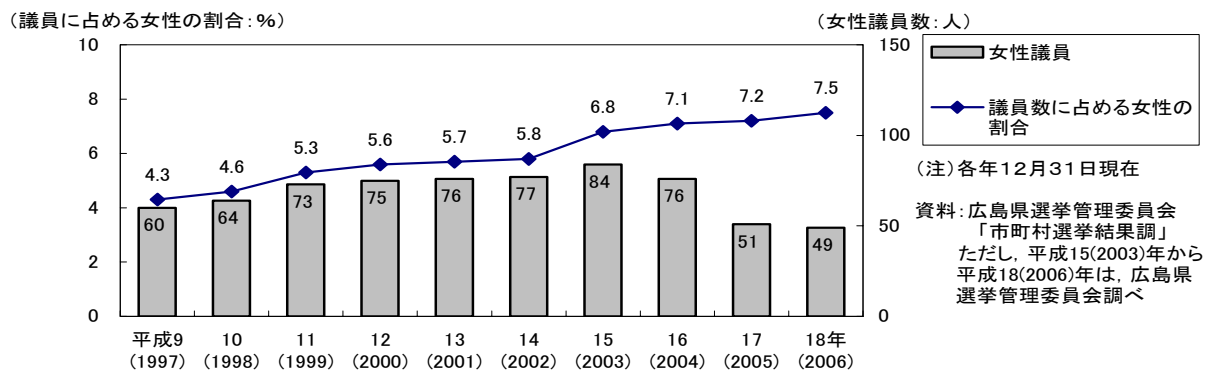
1 市町の男女共同参画の取組み状況等

【平成19(2007)年4月1日現在】

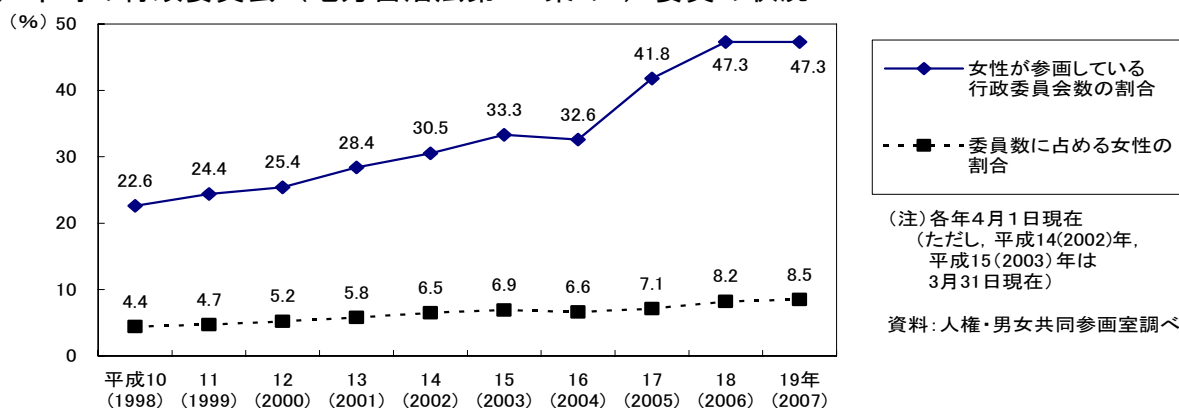
市町名	窓口※1	庁内推進組織の設置	諮問機関の設置	条例制定状況		基本計画策定状況		
				条例名	施行年月日	計画名	策定年月	策定予定
広島市	○	○	○	広島市男女共同参画推進条例	平成13(2001).9.28	広島市男女共同参画基本計画	平成15(2003).6	
呉市	○	○	○	くれ男女共同参画推進条例	平成13(2001).12.21	くれ男女共同参画基本計画	平成15(2003).3	
竹原市	○	○	○			たけはら21男女共同参画プラン	平成14(2002).3	
三原市	○	○				三原市男女共同参画プラン	平成19(2007).3	
尾道市	○	○	○			尾道市男女共同参画プラン	平成17(2005).3	
福山市	○	○	○	福山市男女共同参画推進条例	平成14(2002).4.1	福山市男女共同参画基本計画	平成15(2003).3	
府中市	○		○			府中市男女共同参画プラン	平成14(2002).3	
三次市	○	○	○	三次市男女共同参画推進条例	平成16(2004).4.1	三次市男女共同参画基本計画	平成17(2005).3	
庄原市	○	○	○					○
大竹市	○					おおたけ男女共同参画プラン	平成11(1999).8	
東広島市	○	○	○			東広島市男女共同参画推進計画	平成12(2000).3	
廿日市市	○	○	○			廿日市市男女共同参画プラン	平成17(2005).3	
安芸高田市	○	○				安芸高田市男女共同参画プラン	平成18(2006).3	
江田島市	○					江田島市男女共同参画基本計画	平成19(2007).3	
安芸郡	府中町	○	○	○		府中町男女共同参画プラン	平成19(2007).3	
	海田町	○						○
	熊野町	○						○
	坂町	○						
山県郡	安芸太田町							
	北広島町	○						○
豊田郡	大崎上島町	○						
世羅郡	世羅町	○						
神石郡	神石高原町	○		○				○
計(23市町)	22	12	12	4		14		5

2 市町における男女共同参画の状況の推進

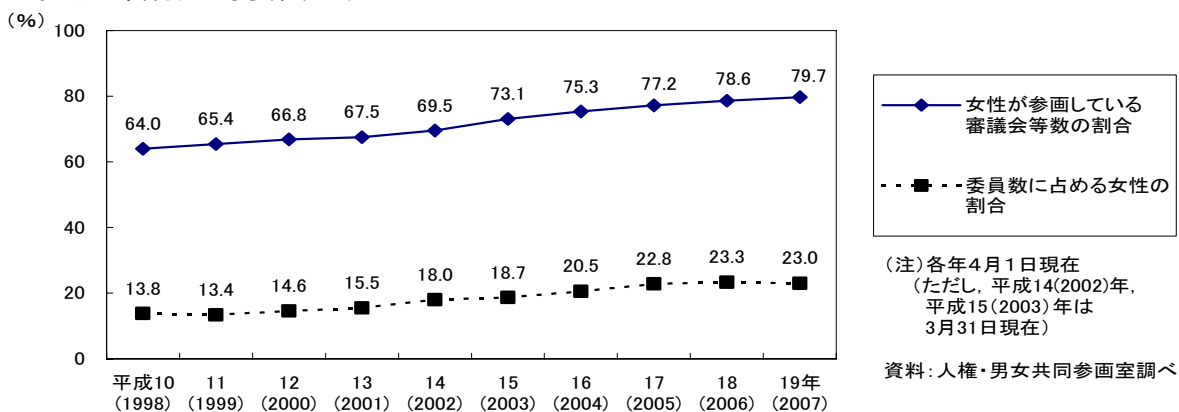
(1) 市町の議員の状況



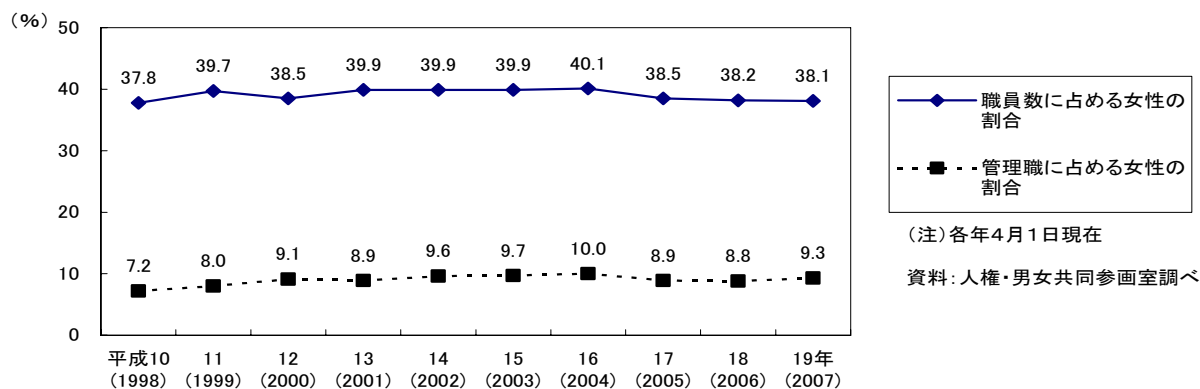
(2) 市町の行政委員会（地方自治法第180条の5）委員の状況



(3) 市町の審議会等委員の状況



(4) 市町の職員及び管理職（課長相当職以上）の状況



3 市町の議員の状況

(平成18(2006)年12月31日現在)

市町名	議員総数 (人)	女性議員数 (人)	男性議員数 (人)	女性割合 (%)
広島市	60	7	53	11.7
呉市	46	5	41	10.9
竹原市	16	1	15	6.3
三原市	37	3	34	8.1
尾道市	44	1	43	2.3
福山市	46	5	41	10.9
府中市	24	3	21	12.5
三次市	38	3	35	7.9
庄原市	33	0	33	0.0
大竹市	18	2	16	11.1
東広島市	42	2	40	4.8
廿日市市	31	5	26	16.1
安芸高田市	22	1	21	4.5
江田島市	26	1	25	3.8
市計	483	39	444	8.1
府中町	20	4	16	20.0
海田町	15	1	14	6.7
熊野町	20	2	18	10.0
坂町	14	1	13	7.1
安芸太田町	18	2	16	11.1
北広島町	26	0	26	0.0
大崎上島町	16	0	16	0.0
世羅町	22	0	22	0.0
神石高原町	18	0	18	0.0
町計	169	10	159	5.9
市町計	652	49	603	7.5

4 市町の審議会等委員の状況

(1) 行政委員会(地方自治法第180条の5)

(平成19(2007)年4月1日現在)

市町名	委員会数			委員数		
	総数	女性の 参画有	割合 (%)	総数 (人)	女性委員 (人)	割合 (%)
広島市	6	4	66.7	62	8	12.9
呉市	6	4	66.7	60	4	6.7
竹原市	6	3	50.0	31	4	12.9
三原市	6	3	50.0	58	4	6.9
尾道市	6	4	66.7	76	8	10.5
福山市	6	3	50.0	59	4	6.8
府中市	6	3	50.0	50	4	8.0
三次市	6	5	83.3	56	8	14.3
庄原市	6	3	50.0	60	5	8.3
大竹市	6	2	33.3	26	3	11.5
東広島市	6	3	50.0	63	4	6.3
廿日市市	6	4	66.7	53	5	9.4
安芸高田市	6	1	16.7	53	2	3.8
江田島市	6	2	33.3	51	3	5.9
市計	84	44	52.4	758	66	8.7
府中町	5	3	60.0	24	5	20.8
海田町	5	3	60.0	21	3	14.3
熊野町	5	1	20.0	28	1	3.6
坂町	5	0	0.0	24	0	0.0
安芸太田町	5	3	60.0	36	5	13.9
北広島町	5	2	40.0	54	3	5.6
大崎上島町	5	1	20.0	35	1	2.9
世羅町	5	2	40.0	46	5	10.9
神石高原町	5	2	40.0	41	2	4.9
町計	45	17	37.8	309	25	8.1
市町計	129	61	47.3	1,067	91	8.5

(2) 附属機関及びその他法律・条例により設置された
審議会、委員会等

(平成19(2007)年4月1日現在)

市町名	審議会等数			委員数			
	総数	女性の 参画有	割合 (%)	総数 (人)	女性委員 (人)	割合 (%)	
市町	広島市	64	44	68.8	947	286	30.2
	呉市	36	32	88.9	669	146	21.8
	竹原市	20	16	80.0	262	58	22.1
	三原市	30	26	86.7	527	100	19.0
	尾道市	34	27	79.4	583	115	19.7
	福山市	53	50	94.3	997	244	24.5
	府中市	33	26	78.8	454	107	23.6
	三次市	23	19	82.6	396	117	29.5
	庄原市	30	23	76.7	503	80	15.9
	大竹市	22	14	63.6	252	41	16.3
	東広島市	28	27	96.4	470	124	26.4
	廿日市市	33	28	84.8	556	106	19.1
	安芸高田市	18	13	72.2	414	120	29.0
	江田島市	29	25	86.2	445	94	21.1
	市計	453	370	81.7	7,475	1,738	23.3
	府中町	25	20	80.0	323	81	25.1
	海田町	17	11	64.7	161	30	18.6
	熊野町	8	6	75.0	97	21	21.6
	坂町	20	15	75.0	291	60	20.6
	安芸太田町	12	10	83.3	200	44	22.0
北広島町	12	11	91.7	278	74	26.6	
大崎上島町	13	10	76.9	147	38	25.9	
世羅町	26	16	61.5	425	94	22.1	
神石高原町	9	5	55.6	120	12	10.0	
町計	142	104	73.2	2,042	454	22.2	
市町計	595	474	79.7	9,517	2,192	23.0	
広域 (注)	三原市	1	1	100.0	6	1	16.7
	広域計	1	1	100.0	6	1	16.7
合計	596	475	79.7	9,523	2,193	23.0	

(注) 広域: 複数の市町を含む広域の審議会については、当該審議会の事務局が所在する市において全委員分をまとめています。

5 市町の職員及び管理職（課長相当職以上）の状況

(平成19(2007)年4月1日現在)

市町名	職員数				管理職				管理職の比率(%)		
	総数(人) (a)	女性(人) (b)	男性(人) (c)	女性割合 (%) (%)	総数(人) (d)	女性(人) (e)	男性(人) (f)	女性割合 (%) (%)	総数 (d/a)	女性 (e/b)	男性 (f/c)
広島市	10,095	3,684	6,411	36.5	859	60	799	7.0	8.5	1.6	12.5
呉市	3,007	739	2,268	24.6	286	8	278	2.8	9.5	1.1	12.3
竹原市	268	113	155	42.2	32	0	32	0.0	11.9	0.0	20.6
三原市	1,038	323	715	31.1	98	18	80	18.4	9.4	5.6	11.2
尾道市	2,473	1,166	1,307	47.1	118	2	116	1.7	4.8	0.2	8.9
福山市	4,111	1,854	2,257	45.1	285	10	275	3.5	6.9	0.5	12.2
府中市	642	314	328	48.9	68	21	47	30.9	10.6	6.7	14.3
三次市	1,011	488	523	48.3	72	11	61	15.3	7.1	2.3	11.7
庄原市	687	269	418	39.2	76	8	68	10.5	11.1	3.0	16.3
大竹市	158	40	118	25.3	39	7	32	17.9	24.7	17.5	27.1
東広島市	1,577	649	928	41.2	201	45	156	22.4	12.7	6.9	16.8
廿日市市	1,134	399	735	35.2	165	25	140	15.2	14.6	6.3	19.0
安芸高田市	479	147	332	30.7	65	3	62	4.6	13.6	2.0	18.7
江田島市	499	165	334	33.1	89	2	87	2.2	17.8	1.2	26.0
市計	27,179	10,350	16,829	38.1	2,453	220	2,233	9.0	9.0	2.1	13.3
府中町	360	100	260	27.8	41	1	40	2.4	11.4	1.0	15.4
海田町	200	78	122	39.0	39	6	33	15.4	19.5	7.7	27.0
熊野町	164	61	103	37.2	29	2	27	6.9	17.7	3.3	26.2
坂町	102	29	73	28.4	21	4	17	19.0	20.6	13.8	23.3
安芸太田町	310	173	137	55.8	51	9	42	17.6	16.5	5.2	30.7
北広島町	412	145	267	35.2	40	4	36	10.0	9.7	2.8	13.5
大崎上島町	132	39	93	29.5	19	2	17	10.5	14.4	5.1	18.3
世羅町	242	98	144	40.5	37	8	29	21.6	15.3	8.2	20.1
神石高原町	211	82	129	38.9	18	0	18	0.0	8.5	0.0	14.0
町計	2,133	805	1,328	37.7	295	36	259	12.2	13.8	4.5	19.5
市町計	29,312	11,155	18,157	38.1	2,748	256	2,492	9.3	9.4	2.3	13.7

6 市町の男女共同参画行政担当窓口

【平成19(2007)年4月1日現在】

市町名	部署	郵便番号	所在地	電話番号	FAX番号	
広島市	市民局人権啓発部男女共同参画室	730-8586	広島市中区国泰寺町1丁目6-34	082-504-2108	082-504-2609	
呉市	市民部市民生活課男女共同参画係	737-8501	呉市中央4丁目1-6	0823-25-3476	0823-25-3013	
竹原市	民生部人権推進室人権対策係	725-0026	竹原市中央5丁目5-17	0846-22-7736	0846-22-7736	
三原市	教育委員会青少年女性課青少年女性係	723-0014	三原市城町1丁目2-1	0848-64-9234	0848-67-5912	
尾道市	市民生活部人権推進課人権推進係	722-8501	尾道市久保1丁目15-1	0848-25-7346	0848-37-2740	
福山市	人権推進部男女共同参画センター	720-0067	福山市西町1丁目1-1福山ロッツ内	084-991-5011	084-991-5013	
府中市	総務部総務課人権推進係	726-8601	府中市府川町315	0847-43-7212	0847-46-3450	
三次市	市民生活部ひとつくり推進室ひとつくりグループ	728-0013	三次市十日市東3丁目14-2	0824-64-2832	0824-64-2832	
庄原市	市民生活部女性児童課男女共同参画係	727-8501	庄原市中本町1丁目10-1	0824-73-1243	0824-75-0195	
大竹市	総務企画部企画財政課広報統計係	739-0692	大竹市小方1丁目11-1	0827-59-2124	0827-57-7130	
東広島市	生活環境部人権推進課男女共同参画係	739-8601	東広島市西条栄町8-29	082-420-0927	082-423-0270	
廿日市市	市民生活部人権・男女共同推進課男女共同参画係	738-8501	廿日市市下平良1丁目11-1	0829-30-9131	0829-32-1059	
安芸高田市	市民部人権推進課人権推進係	731-0592	安芸高田市吉田町吉田791	0826-42-1126	0826-42-2210	
江田島市	市民生活部市民生活課人権推進室人権推進係	737-2392	江田島市能美町中町4859-9	0823-40-2211	0823-45-2265	
安芸郡	府中町	民生部人権推進課	735-8686	安芸郡府中町大通3丁目5-1	082-286-3165	082-286-3199
	海田町	福祉保健部福祉課女性児童係	736-8601	〃 海田町上市14-18	082-823-9207	082-823-7927
	熊野町	教育委員会教育部生涯学習課文化グループ	731-4292	〃 熊野町3815-1	082-820-5621	082-855-1110
	坂町	民生課民生係	731-4393	〃 坂町平成ヶ浜1丁目1-1	082-820-1505	082-820-1521
山県郡	安芸太田町	住民生活課	731-3810	山県郡安芸太田町大字戸河内784-1	0826-28-2116	0826-28-1622
	北広島町	町民課人権センター	731-1533	〃 北広島町有田495-1	0826-72-5020	0826-72-5020
豊田郡	大崎上島町	住民課人権対策係	725-0231	豊田郡大崎上島町東野6625-1	0846-65-3113	0846-65-3198
世羅郡	世羅町	企画情報課自治振興係	722-1192	世羅郡世羅町西上原123-1	0847-22-3206	0847-22-2768
神石郡	神石高原町	企画課企画調整係	720-1522	神石郡神石高原町小島2025	0847-89-3332	0847-85-4201