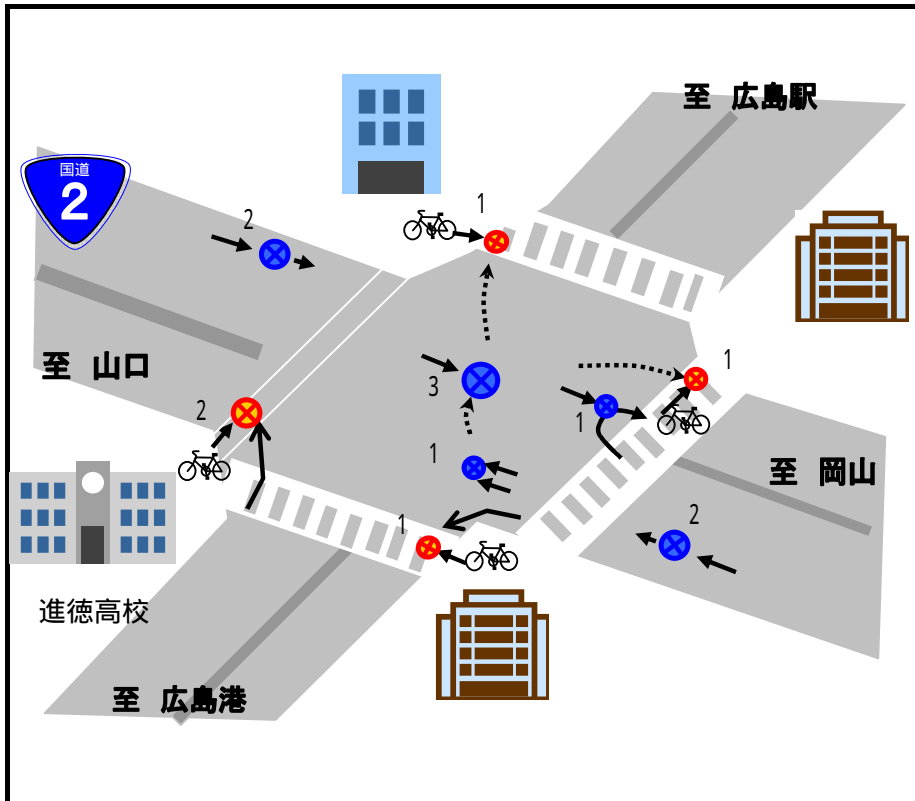


出汐町交差点

14件



当事者

歩行者	0
自転車	5
車両	9

事故類型 × 時間帯

7	追突 3	追突
6		左折
5		右折直進 3
4	左折 2	死亡事故
3		右折
2	右折	その他
1	その他	
	昼 7件	夜 7件

事故類型

追突	4
左折	3
右折直進	3
右折	2
その他	2