

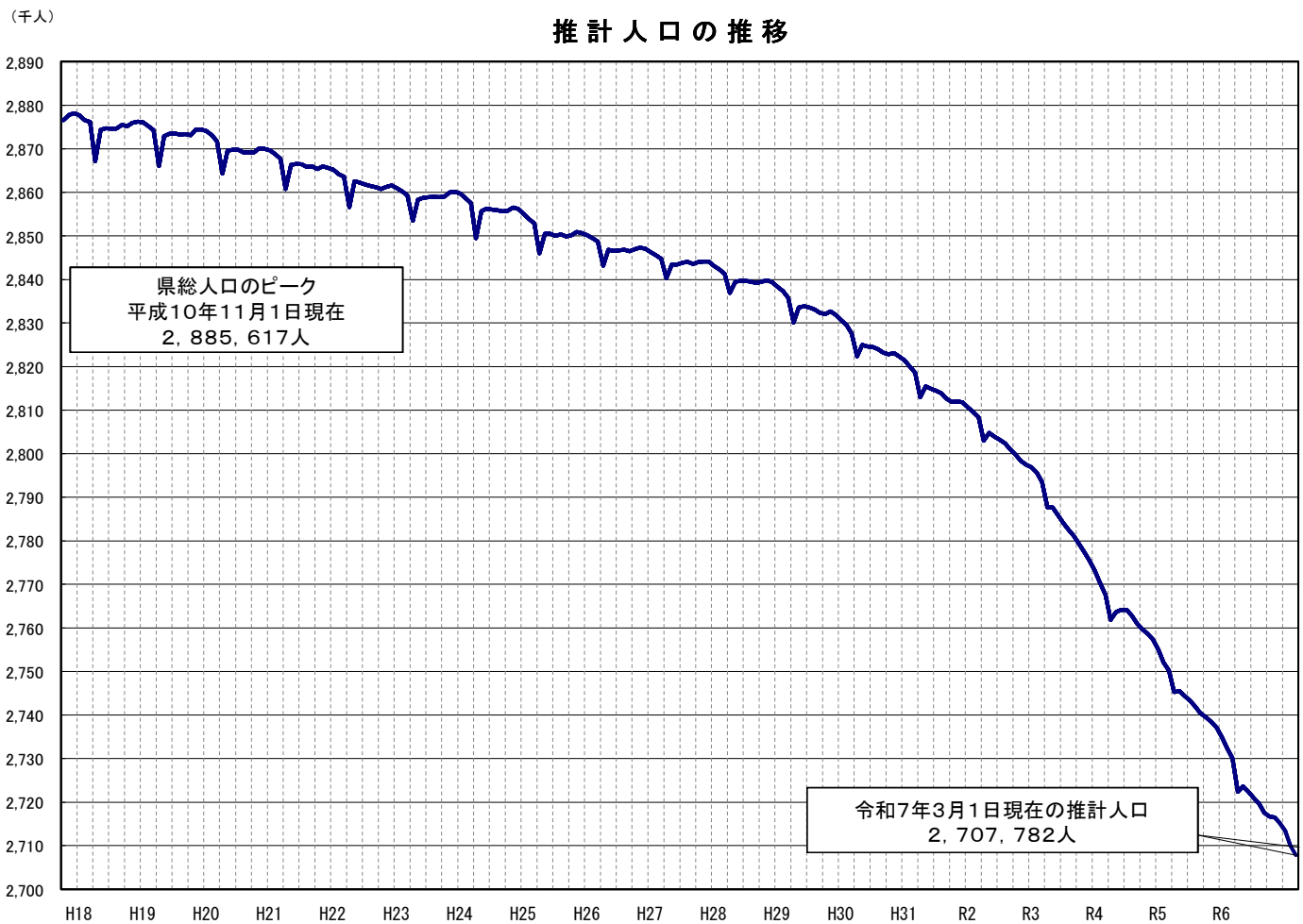
資料提供  
令和7年4月10日  
課名:統計課  
担当者:岡  
代表電話:082-228-2111  
(内線 2533)  
直通電話:082-513-2533

# 広島県の人口

(広島県人口移動統計調査)

令和7年3月1日現在

令和7年3月1日現在の推計人口： 2,707,782人  
対前月差(2月中の人口増減)： 2,156人減少  
対前年同月差(過去1年間の人口増減)： 22,332人減少



令和7年4月

広島県

# 令和7年2月の概況

## 推計人口（甲調査）

〔推計人口は、国勢調査の人口に、1か月間の転入、転出、出生、死亡等を加えて、推計したものである。〕

### 1 県人口

#### ◇ 令和7年3月1日現在の推計人口

2,707,782人（日本人：2,642,147人 外国人：65,635人）

#### ◇ 対前月差（2月中（1日～末日）の人口増減）

（単位：人）

区分	人口増減	転入		転出		社会増減 (転入－転出)		出生	死亡	自然増減 (出生－死亡)
		転入	転出	転入	転出	出生	死亡	自然増減 (出生－死亡)		
総数	△ 2,156	8,595	8,441	154	1,175	3,485	△ 2,310			
日本人	△ 2,719	6,499	6,903	△ 404	1,147	3,462	△ 2,315			
外国人	563	2,096	1,538	558	28	23	5			

#### ◇ 対前年同月差（過去1年間（令和6年3月～令和7年2月）の人口増減）

（単位：人）

区分	人口増減	転入		転出		社会増減 (転入－転出)		出生	死亡	自然増減 (出生－死亡)
		転入	転出	転入	転出	出生	死亡	自然増減 (出生－死亡)		
総数	△ 22,332	118,654	120,098	△ 1,444	15,949	36,837	△ 20,888			
日本人	△ 27,898	93,489	100,373	△ 6,884	15,637	36,651	△ 21,014			
外国人	5,566	25,165	19,725	5,440	312	186	126			

⇒ ※県人口は  
対前年同月差では  
240月連続の減少

### 2 市町別人口

#### ◇ 対前月差（2月中（1日～末日）の人口増減） 増加：1市2町、減少：13市7町

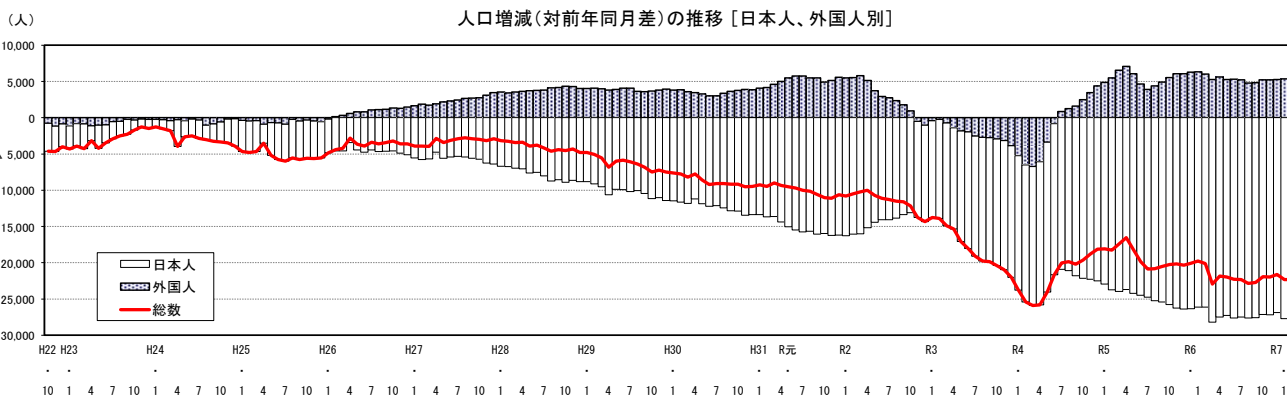
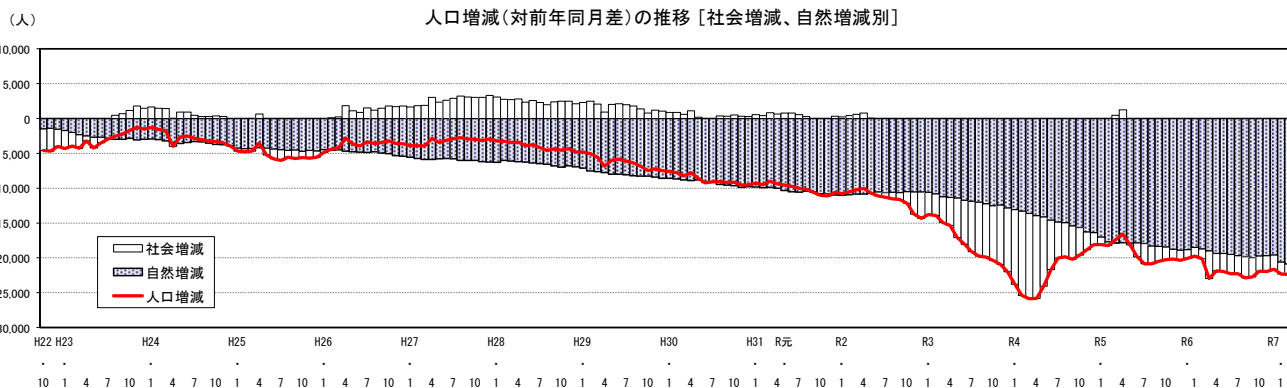
（単位：人）

人口増加（上位3市町）				人口減少（上位3市町）			
市町名	増加	社会増減	自然増減	市町名	減少	社会増減	自然増減
東広島市	55	143	△ 88	広島市	△ 636	43	△ 679
府中町	21	42	△ 21	呉市	△ 426	△ 134	△ 292
世羅町	8	31	△ 23	福山市	△ 272	97	△ 369

#### ◇ 対前年同月差（過去1年間（令和6年3月～令和7年2月）の人口増減） 増加：1市、減少：13市9町

（単位：人）

人口増加（上位3市町）				人口減少（上位3市町）			
市町名	増加	社会増減	自然増減	市町名	減少	社会増減	自然増減
東広島市	478	1,140	△ 662	広島市	△ 5,413	115	△ 5,528
				呉市	△ 4,160	△ 1,292	△ 2,868
				福山市	△ 3,322	△ 177	△ 3,145



# 日本人・外国人別、推計人口の推移

## (1)推計人口

(単位:人)

区分	年次	1月	2月	3月	4月	5月	6月	7月	8月	9月	10月	11月	12月
日本人	2年	2,756,557	2,754,927	2,753,431	2,748,331	2,750,432	2,749,869	2,749,246	2,748,703	2,747,680	<b>2,746,811</b>	2,745,681	2,744,535
	3年	2,743,210	2,741,275	2,739,250	2,734,376	2,735,191	2,733,777	2,732,706	2,731,659	2,730,574	2,729,350	2,727,910	2,726,386
	4年	2,724,672	2,722,386	2,720,119	2,714,675	2,714,523	2,712,938	2,711,822	2,710,595	2,708,788	2,707,224	2,705,620	2,703,900
	5年	2,701,735	2,698,657	2,696,155	2,691,025	2,690,322	2,688,483	2,687,076	2,685,370	2,683,384	2,681,454	2,679,378	2,677,533
	6年	2,675,396	2,672,557	2,670,045	2,662,825	2,662,852	2,661,221	2,659,475	2,657,863	2,655,781	2,653,910	2,652,256	2,650,353
	7年	2,648,528	2,644,866	<b>2,642,147</b>									
	外国人	2年	54,049	54,619	54,966	54,654	54,317	54,002	53,953	53,682	53,309	<b>52,891</b>	52,629
3年		53,639	54,369	54,223	53,268	52,477	52,045	51,425	50,969	50,553	49,964	49,463	49,083
4年		48,397	47,881	47,494	47,175	49,091	51,213	52,279	52,208	52,148	52,478	52,942	53,479
5年		53,268	53,358	54,051	54,270	55,140	55,851	56,171	56,606	57,053	57,992	59,023	59,537
6年		59,544	59,699	60,069	59,527	60,760	61,141	61,505	61,813	61,823	62,823	64,226	64,758
7年		64,812	65,072	<b>65,635</b>									
総数		2年	2,810,606	2,809,546	2,808,397	2,802,985	2,804,749	2,803,871	2,803,199	2,802,385	2,800,989	<b>2,799,702</b>	2,798,310
	3年	2,796,849	2,795,644	2,793,473	2,787,644	2,787,668	2,785,822	2,784,131	2,782,628	2,781,127	2,779,314	2,777,373	2,775,469
	4年	2,773,069	2,770,267	2,767,613	2,761,850	2,763,614	2,764,151	2,764,101	2,762,803	2,760,936	2,759,702	2,758,562	2,757,379
	5年	2,755,003	2,752,015	2,750,206	2,745,295	2,745,462	2,744,334	2,743,247	2,741,976	2,740,437	2,739,446	2,738,401	2,737,070
	6年	2,734,940	2,732,256	2,730,114	2,722,352	2,723,612	2,722,362	2,720,980	2,719,676	2,717,604	2,716,733	2,716,482	2,715,111
	7年	2,713,340	2,709,938	<b>2,707,782</b>									

注) 各月1日現在人口。太字は当月。

令和2年10月の総数は国勢調査結果の数値(斜体太字)。

## (2)対前年同月人口増減数

(単位:人)

区分	年次	1月	2月	3月	4月	5月	6月	7月	8月	9月	10月	11月	12月	
日本人	3年	△ 13,347	△ 13,652	△ 14,181	△ 13,955	△ 15,241	△ 16,092	△ 16,540	△ 17,044	△ 17,106	△ 17,461	△ 17,771	△ 18,149	
	4年	△ 18,538	△ 18,889	△ 19,131	△ 19,701	△ 20,668	△ 20,839	△ 20,884	△ 21,064	△ 21,786	△ 22,126	△ 22,290	△ 22,486	
	5年	△ 22,937	△ 23,729	△ 23,964	△ 23,650	△ 24,201	△ 24,455	△ 24,746	△ 25,225	△ 25,404	△ 25,770	△ 26,242	△ 26,367	
	6年	△ 26,339	△ 26,100	△ 26,110	△ 28,200	△ 27,470	△ 27,262	△ 27,601	△ 27,507	△ 27,603	△ 27,544	△ 27,122	△ 27,180	
	7年	△ 26,868	△ 27,691	△ 27,898										
	外国人	3年	△ 410	△ 250	△ 743	△ 1,386	△ 1,840	△ 1,957	△ 2,528	△ 2,713	△ 2,756	△ 2,927	△ 3,166	△ 3,840
		4年	△ 5,242	△ 6,488	△ 6,729	△ 6,093	△ 3,386	△ 832	854	1,239	1,595	2,514	3,479	4,396
5年		4,871	5,477	6,557	7,095	6,049	4,638	3,892	4,398	4,905	5,514	6,081	6,058	
6年		6,276	6,341	6,018	5,257	5,620	5,290	5,334	5,207	4,770	4,831	5,203	5,221	
7年		5,268	5,373	5,566										
総数		3年	△ 13,757	△ 13,902	△ 14,924	△ 15,341	△ 17,081	△ 18,049	△ 19,068	△ 19,757	△ 19,862	△ 20,388	△ 20,937	△ 21,989
		4年	△ 23,780	△ 25,377	△ 25,860	△ 25,794	△ 24,054	△ 21,671	△ 20,030	△ 19,825	△ 20,191	△ 19,612	△ 18,811	△ 18,090
	5年	△ 18,066	△ 18,252	△ 17,407	△ 16,555	△ 18,152	△ 19,817	△ 20,854	△ 20,827	△ 20,499	△ 20,256	△ 20,161	△ 20,309	
	6年	△ 20,063	△ 19,759	△ 20,092	△ 22,943	△ 21,850	△ 21,972	△ 22,267	△ 22,300	△ 22,833	△ 22,713	△ 21,919	△ 21,959	
	7年	△ 21,600	△ 22,318	△ 22,332										

## (3)対前年同月人口増減率

(単位:%)

区分	年次	1月	2月	3月	4月	5月	6月	7月	8月	9月	10月	11月	12月	
日本人	3年	△ 0.48	△ 0.50	△ 0.52	△ 0.51	△ 0.55	△ 0.59	△ 0.60	△ 0.62	△ 0.62	△ 0.64	△ 0.65	△ 0.66	
	4年	△ 0.68	△ 0.69	△ 0.70	△ 0.72	△ 0.76	△ 0.76	△ 0.76	△ 0.77	△ 0.80	△ 0.81	△ 0.82	△ 0.82	
	5年	△ 0.84	△ 0.87	△ 0.88	△ 0.87	△ 0.89	△ 0.90	△ 0.91	△ 0.93	△ 0.94	△ 0.95	△ 0.97	△ 0.98	
	6年	△ 0.97	△ 0.97	△ 0.97	△ 1.05	△ 1.02	△ 1.01	△ 1.03	△ 1.02	△ 1.03	△ 1.03	△ 1.01	△ 1.02	
	7年	△ 1.00	△ 1.04	△ 1.04										
	外国人	3年	△ 0.76	△ 0.46	△ 1.35	△ 2.54	△ 3.39	△ 3.62	△ 4.69	△ 5.05	△ 5.17	△ 5.53	△ 6.02	△ 7.26
		4年	△ 9.77	△ 11.93	△ 12.41	△ 11.44	△ 6.45	△ 1.60	1.66	2.43	3.16	5.03	7.03	8.96
5年		10.06	11.44	13.81	15.04	12.32	9.06	7.44	8.42	9.41	10.51	11.49	11.33	
6年		11.78	11.88	11.13	9.69	10.19	9.47	9.50	9.20	8.36	8.33	8.82	8.77	
7年		8.85	9.00	9.27										
総数		3年	△ 0.49	△ 0.49	△ 0.53	△ 0.55	△ 0.61	△ 0.64	△ 0.68	△ 0.71	△ 0.71	△ 0.73	△ 0.75	△ 0.79
		4年	△ 0.85	△ 0.91	△ 0.93	△ 0.93	△ 0.86	△ 0.78	△ 0.72	△ 0.71	△ 0.73	△ 0.71	△ 0.68	△ 0.65
	5年	△ 0.65	△ 0.66	△ 0.63	△ 0.60	△ 0.66	△ 0.72	△ 0.75	△ 0.75	△ 0.74	△ 0.73	△ 0.73	△ 0.74	
	6年	△ 0.73	△ 0.72	△ 0.73	△ 0.84	△ 0.80	△ 0.80	△ 0.81	△ 0.81	△ 0.83	△ 0.83	△ 0.80	△ 0.80	
	7年	△ 0.79	△ 0.82	△ 0.82										

第1表 広島県の人口・世帯数・人口増減の推移(前年・前月との比較)

(単位:人、世帯、%)

年 月	人口・世帯数(各年10月1日現在、各月1日現在)				人口増減(前1か月(年間))							
	総数	男	女	世帯数	人口増減	転入	転出	社会増減	出生	死亡	自然増減	
令和元年	2,811,857	1,362,831	1,449,026	1,238,493	△ 11,007	129,621	130,791	△ 202	20,677	31,482	△ 10,805	
2	2,799,702	1,357,156	1,442,546	1,243,527	△ 12,155	119,072	121,688	△ 1,646	20,021	30,530	△ 10,509	
3	2,779,314	1,347,133	1,432,181	1,245,044	△ 20,388	112,198	120,068	△ 7,870	19,210	31,728	△ 12,518	
4	2,759,702	1,337,755	1,421,947	1,249,093	△ 19,612	118,360	122,294	△ 3,934	18,277	33,955	△ 15,678	
5	2,739,446	1,328,642	1,410,804	1,253,831	△ 20,256	122,043	123,827	△ 1,784	17,427	35,899	△ 18,472	
	( 57,992 )	( 30,060 )	( 27,932 )	( — )	( 5,514 )	( 26,081 )	( 20,630 )	( 5,451 )	( 253 )	( 190 )	( 63 )	
令和6年	2,716,733	1,318,481	1,398,252	1,258,514	△ 22,713	119,468	122,185	△ 2,717	16,290	36,286	△ 19,996	
	( 62,823 )	( 32,979 )	( 29,844 )	( — )	( 4,831 )	( 25,291 )	( 20,581 )	( 4,710 )	( 305 )	( 184 )	( 121 )	
令和6年3月	2,730,114	1,324,319	1,405,795	—	△ 2,142	8,518	8,630	△ 112	1,201	3,231	△ 2,030	
	( 60,069 )	( 31,241 )	( 28,828 )	( — )	( 370 )	( 1,848 )	( 1,484 )	( 364 )	( 20 )	( 14 )	( 6 )	
4	2,722,352	1,320,441	1,401,911	—	△ 7,762	19,234	25,207	△ 5,973	1,270	3,059	△ 1,789	
5	2,723,612	1,321,404	1,402,208	—	1,260	17,420	14,516	2,904	1,289	2,933	△ 1,644	
6	2,722,362	1,320,943	1,401,419	—	△ 1,250	8,811	8,633	178	1,384	2,812	△ 1,428	
7	2,720,980	1,320,329	1,400,651	—	△ 1,382	7,746	7,882	△ 136	1,278	2,524	△ 1,246	
8	2,719,676	1,319,682	1,399,994	—	△ 1,304	8,945	8,810	135	1,510	2,949	△ 1,439	
9	2,717,604	1,318,773	1,398,831	—	△ 2,072	7,870	8,322	△ 452	1,362	2,982	△ 1,620	
10	2,716,733	1,318,481	1,398,252	1,258,514	△ 871	8,748	8,172	576	1,372	2,819	△ 1,447	
11	2,716,482	1,318,332	1,398,150	—	△ 251	8,978	7,861	1,117	1,442	2,810	△ 1,368	
12	2,715,111	1,317,612	1,397,499	—	△ 1,371	7,227	7,011	216	1,260	2,847	△ 1,587	
令和7年1月	2,713,340	1,316,789	1,396,551	—	△ 1,771	7,512	7,621	△ 109	1,304	2,966	△ 1,662	
2	2,709,938	1,315,207	1,394,731	—	△ 3,402	7,568	7,622	△ 54	1,303	4,651	△ 3,348	
	( 65,072 )	( 34,318 )	( 30,754 )	( — )	( 260 )	( 1,908 )	( 1,653 )	( 255 )	( 27 )	( 22 )	( 5 )	
3	2,707,782	1,314,255	1,393,527	—	△ 2,156	8,595	8,441	154	1,175	3,485	△ 2,310	
	( 65,635 )	( 34,643 )	( 30,992 )	( — )	( 563 )	( 2,096 )	( 1,538 )	( 558 )	( 28 )	( 23 )	( 5 )	
前 月 比	△ 0.08	△ 0.07	△ 0.09	—	—	13.6	10.7	—	△ 9.8	△ 25.1	—	
前年同月比	△ 0.82	△ 0.76	△ 0.87	—	—	0.9	△ 2.2	—	△ 2.2	7.9	—	

注1) 人口・世帯数は、年別については10月1日現在、月別については当月1日現在の数値。令和2年は国勢調査結果の数値。

なお、世帯数については、平成30年4月1日現在分より、年1回(10月1日現在)のみ調査。

2) 人口増減の集計期間は、年別については前年10月1日～当年9月30日、月別については前月1日～末日。

3) 令和元年及び令和2年の推計人口は、令和2年国勢調査結果に基づき補正を行っており、社会増減は人口増減に合わせて修正している。

このため、転入から転出を引いた差と社会増減は必ずしも一致しない。

4) ( )内は外国人で内数。

○人口増減(対前月差(各月1日～末日))

(単位:人)

項 目	10月	11月	12月	1月	2月	3月	4月	5月	6月	7月	8月	9月	年間計	
人口増減	R4.10～5.9	△ 1,140	△ 1,183	△ 2,376	△ 2,988	△ 1,809	△ 4,911	167	△ 1,128	△ 1,087	△ 1,271	△ 1,539	△ 991	△ 20,256
	日本人	△ 1,604	△ 1,720	△ 2,165	△ 3,078	△ 2,502	△ 5,130	△ 703	△ 1,839	△ 1,407	△ 1,706	△ 1,986	△ 1,930	△ 25,770
	外国人	464	537	△ 211	90	693	219	870	711	320	435	447	939	5,514
	R5.10～6.9	△ 1,045	△ 1,331	△ 2,130	△ 2,684	△ 2,142	△ 7,762	1,260	△ 1,250	△ 1,382	△ 1,304	△ 2,072	△ 871	△ 22,713
	日本人	△ 2,076	△ 1,845	△ 2,137	△ 2,839	△ 2,512	△ 7,220	27	△ 1,631	△ 1,746	△ 1,612	△ 2,082	△ 1,871	△ 27,544
	外国人	1,031	514	7	155	370	△ 542	1,233	381	364	308	10	1,000	4,831
	R6.10～7.9	△ 251	△ 1,371	△ 1,771	△ 3,402	△ 2,156								△ 8,951
	日本人	△ 1,654	△ 1,903	△ 1,825	△ 3,662	△ 2,719								△ 11,763
	外国人	1,403	532	54	260	563								2,812
社会増減	R4.10～5.9	176	327	△ 502	△ 363	△ 4	△ 3,425	1,460	301	24	△ 4	△ 54	280	△ 1,784
	日本人	△ 283	△ 206	△ 283	△ 445	△ 692	△ 3,648	599	△ 402	△ 294	△ 443	△ 487	△ 651	△ 7,235
	外国人	459	533	△ 219	82	688	223	861	703	318	439	433	931	5,451
	R5.10～6.9	583	315	△ 368	△ 367	△ 112	△ 5,973	2,904	178	△ 136	135	△ 452	576	△ 2,717
	日本人	△ 438	△ 184	△ 374	△ 508	△ 476	△ 5,432	1,679	△ 190	△ 492	△ 152	△ 452	△ 408	△ 7,427
	外国人	1,021	499	6	141	364	△ 541	1,225	368	356	287	0	984	4,710
	R6.10～7.9	1,117	216	△ 109	△ 54	154								1,324
	日本人	△ 259	△ 313	△ 152	△ 309	△ 404								△ 1,437
	外国人	1,376	529	43	255	558								2,761
自然増減	R4.10～5.9	△ 1,316	△ 1,510	△ 1,874	△ 2,625	△ 1,805	△ 1,486	△ 1,293	△ 1,429	△ 1,111	△ 1,267	△ 1,485	△ 1,271	△ 18,472
	日本人	△ 1,321	△ 1,514	△ 1,882	△ 2,633	△ 1,810	△ 1,482	△ 1,302	△ 1,437	△ 1,113	△ 1,263	△ 1,499	△ 1,279	△ 18,535
	外国人	5	4	8	8	5	△ 4	9	8	2	△ 4	14	8	63
	R5.10～6.9	△ 1,628	△ 1,646	△ 1,762	△ 2,317	△ 2,030	△ 1,789	△ 1,644	△ 1,428	△ 1,246	△ 1,439	△ 1,620	△ 1,447	△ 19,996
	日本人	△ 1,638	△ 1,661	△ 1,763	△ 2,331	△ 2,036	△ 1,788	△ 1,652	△ 1,441	△ 1,254	△ 1,460	△ 1,630	△ 1,463	△ 20,117
	外国人	10	15	1	14	6	△ 1	8	13	8	21	10	16	121
	R6.10～7.9	△ 1,368	△ 1,587	△ 1,662	△ 3,348	△ 2,310								△ 10,275
	日本人	△ 1,395	△ 1,590	△ 1,673	△ 3,353	△ 2,315								△ 10,326
	外国人	27	3	11	5	5								51

注) 集計期間は、10月1日～9月30日、各月については1日～末日。

第2表 市区町別推計人口・世帯数及び人口増減

(単位:人、世帯)

市区町	推計人口・世帯数(令和7年3月1日現在)				人口増減(令和7年2月1日～2月28日)						
	総数	男	女	世帯数	人口増減	転入	転出	社会増減	出生	死亡	自然増減
<b>広島県</b>	2,707,782	1,314,255	1,393,527	-	△ 2,156	8,595	8,441	154	1,175	3,485	△ 2,310
<b>広島市</b>	2,542,839	1,233,900	1,308,939	-	△ 1,967	8,019	7,835	184	1,093	3,244	△ 2,151
<b>広島市 東区</b>	164,943	80,355	84,588	-	△ 189	576	606	△ 30	82	241	△ 159
<b>広島市 南区</b>	1,177,570	567,429	610,141	-	△ 636	4,390	4,347	43	518	1,197	△ 679
<b>広島市 西区</b>	143,544	68,068	75,476	-	△ 100	712	713	△ 1	49	148	△ 99
<b>広島市 安佐南区</b>	116,073	55,286	60,787	-	△ 97	415	421	△ 6	56	147	△ 91
<b>広島市 安佐北区</b>	143,203	69,928	73,275	-	△ 16	619	577	42	84	142	△ 58
<b>広島市 安芸区</b>	185,680	89,102	96,578	-	△ 117	749	760	△ 11	83	189	△ 106
<b>広島市 佐伯区</b>	244,805	118,886	125,919	-	△ 63	924	904	20	116	199	△ 83
<b>広島市 呉市</b>	132,698	62,739	69,959	-	△ 80	312	305	7	44	131	△ 87
<b>広島市 竹原市</b>	72,991	36,162	36,829	-	△ 91	228	255	△ 27	34	98	△ 64
<b>広島市 三原市</b>	138,576	67,258	71,318	-	△ 72	431	412	19	52	143	△ 91
<b>広島市 尾道市</b>	196,146	94,991	101,155	-	△ 426	366	500	△ 134	80	372	△ 292
<b>広島市 福山市</b>	21,783	10,421	11,362	-	△ 24	69	48	21	2	47	△ 45
<b>広島市 府中市</b>	85,031	40,777	44,254	-	△ 116	205	203	2	24	142	△ 118
<b>広島市 三次市</b>	122,354	59,644	62,710	-	△ 173	365	318	47	53	273	△ 220
<b>広島市 庄原市</b>	448,014	218,151	229,863	-	△ 272	1,073	976	97	220	589	△ 369
<b>広島市 大竹市</b>	34,338	16,469	17,869	-	△ 58	79	87	△ 8	6	56	△ 50
<b>広島市 東広島市</b>	47,126	22,813	24,313	-	△ 25	114	84	30	24	79	△ 55
<b>広島市 廿日市市</b>	30,342	14,527	15,815	-	△ 84	64	78	△ 14	6	76	△ 70
<b>広島市 安芸高田市</b>	24,914	12,092	12,822	-	△ 33	62	73	△ 11	13	35	△ 22
<b>広島市 江田島市</b>	198,584	101,213	97,371	-	55	818	675	143	89	177	△ 88
<b>安芸郡</b>	112,362	53,516	58,846	-	△ 42	296	273	23	51	116	△ 65
<b>安芸郡 府中町</b>	24,252	11,632	12,620	-	△ 69	50	74	△ 24	5	50	△ 45
<b>安芸郡 海田町</b>	20,023	10,225	9,798	-	△ 64	68	99	△ 31	2	35	△ 33
<b>安芸郡 熊野町</b>	116,025	56,426	59,599	-	△ 28	399	377	22	74	124	△ 50
<b>安芸郡 坂町</b>	51,201	24,961	26,240	-	21	195	153	42	32	53	△ 21
<b>山形郡</b>	30,204	14,874	15,330	-	△ 26	104	129	△ 25	21	22	△ 1
<b>山形郡 安芸太田町</b>	22,561	10,841	11,720	-	△ 4	65	48	17	12	33	△ 21
<b>山形郡 北広島町</b>	12,059	5,750	6,309	-	△ 19	35	47	△ 12	9	16	△ 7
<b>世羅郡</b>	21,344	10,488	10,856	-	△ 62	53	67	△ 14	4	52	△ 48
<b>世羅郡 大崎上島町</b>	4,978	2,332	2,646	-	△ 30	6	19	△ 13	0	17	△ 17
<b>神石郡</b>	16,366	8,156	8,210	-	△ 32	47	48	△ 1	4	35	△ 31
<b>神石郡 世羅町</b>	6,476	3,392	3,084	-	△ 73	29	87	△ 58	0	15	△ 15
<b>神石郡 神石高原町</b>	13,829	6,579	7,250	-	8	80	49	31	3	26	△ 23
<b>神石郡 神石高原町</b>	7,269	3,470	3,799	-	△ 34	15	26	△ 11	1	24	△ 23

注) 世帯数については、年1回(10月1日現在)のみ調査。

第3表 市区町別推計人口の推移（前年同月との比較）

市区町	各年3月1日現在 (単位:人、%)						
	令和5年 (A)	令和6年 (B)	令和7年 (C)	人口増減数		人口増減率	
				R7 (C-B=D)	R6 (B-A=E)	R7 (D/B)	R6 (E/A)
<b>広島県</b>	2,750,206	2,730,114	2,707,782	△ 22,332	△ 20,092	△ 0.82	△ 0.73
<b>市部</b>	2,582,173	2,563,303	2,542,839	△ 20,464	△ 18,870	△ 0.80	△ 0.73
<b>郡部</b>	168,033	166,811	164,943	△ 1,868	△ 1,222	△ 1.12	△ 0.73
広島市	1,188,649	1,182,983	1,177,570	△ 5,413	△ 5,666	△ 0.46	△ 0.48
中区	142,929	142,891	143,544	653	△ 38	0.46	△ 0.03
東区	117,534	116,838	116,073	△ 765	△ 696	△ 0.65	△ 0.59
南区	144,064	143,858	143,203	△ 655	△ 206	△ 0.46	△ 0.14
西区	187,643	186,574	185,680	△ 894	△ 1,069	△ 0.48	△ 0.57
安佐南区	246,095	245,371	244,805	△ 566	△ 724	△ 0.23	△ 0.29
安佐北区	135,424	134,256	132,698	△ 1,558	△ 1,168	△ 1.16	△ 0.86
安芸区	75,126	74,118	72,991	△ 1,127	△ 1,008	△ 1.52	△ 1.34
佐伯区	139,834	139,077	138,576	△ 501	△ 757	△ 0.36	△ 0.54
呉市	204,461	200,306	196,146	△ 4,160	△ 4,155	△ 2.08	△ 2.03
竹原市	22,786	22,318	21,783	△ 535	△ 468	△ 2.40	△ 2.05
三原市	87,211	86,171	85,031	△ 1,140	△ 1,040	△ 1.32	△ 1.19
尾道市	126,077	124,314	122,354	△ 1,960	△ 1,763	△ 1.58	△ 1.40
福山市	453,692	451,336	448,014	△ 3,322	△ 2,356	△ 0.74	△ 0.52
府中市	35,830	35,107	34,338	△ 769	△ 723	△ 2.19	△ 2.02
三次市	48,702	47,914	47,126	△ 788	△ 788	△ 1.64	△ 1.62
庄原市	31,822	31,159	30,342	△ 817	△ 663	△ 2.62	△ 2.08
大竹市	25,669	25,290	24,914	△ 376	△ 379	△ 1.49	△ 1.48
東広島市	197,908	198,106	198,584	478	198	0.24	0.10
廿日市市	113,312	113,038	112,362	△ 676	△ 274	△ 0.60	△ 0.24
安芸高田市	25,287	24,852	24,252	△ 600	△ 435	△ 2.41	△ 1.72
江田島市	20,767	20,409	20,023	△ 386	△ 358	△ 1.89	△ 1.72
<b>安芸郡</b>	116,959	116,767	116,025	△ 742	△ 192	△ 0.64	△ 0.16
府中町	51,968	51,638	51,201	△ 437	△ 330	△ 0.85	△ 0.64
海田町	30,012	30,249	30,204	△ 45	237	△ 0.15	0.79
熊野町	22,557	22,626	22,561	△ 65	69	△ 0.29	0.31
坂町	12,422	12,254	12,059	△ 195	△ 168	△ 1.59	△ 1.35
<b>山県郡</b>	22,229	21,828	21,344	△ 484	△ 401	△ 2.22	△ 1.80
安芸太田町	5,346	5,176	4,978	△ 198	△ 170	△ 3.83	△ 3.18
北広島町	16,883	16,652	16,366	△ 286	△ 231	△ 1.72	△ 1.37
<b>豊田郡</b>							
大崎上島町	6,714	6,602	6,476	△ 126	△ 112	△ 1.91	△ 1.67
<b>世羅郡</b>							
世羅町	14,432	14,098	13,829	△ 269	△ 334	△ 1.91	△ 2.31
<b>神石郡</b>							
神石高原町	7,699	7,516	7,269	△ 247	△ 183	△ 3.29	△ 2.38

第4表 市区町別推計人口の推移（外国人）（前年同月との比較）

各年3月1日現在

(単位:人、%)

市区町	令和5年 (A)	令和6年 (B)	令和7年 (C)	人口増減数		人口増減率	
				R7 (C-B=D)	R6 (B-A=E)	R7 (D/B)	R6 (E/A)
<b>広島県</b>	54,051	60,069	65,635	5,566	6,018	9.27	11.13
<b>市部</b>	51,093	56,736	62,005	5,269	5,643	9.29	11.04
<b>郡部</b>	2,958	3,333	3,630	297	375	8.91	12.68
広島市	19,867	21,454	23,004	1,550	1,587	7.22	7.99
中区	4,501	4,880	5,262	382	379	7.83	8.42
東区	1,849	1,992	2,048	56	143	2.81	7.73
南区	2,150	2,267	2,467	200	117	8.82	5.44
西区	4,275	4,477	4,735	258	202	5.76	4.73
安佐南区	2,504	2,696	2,869	173	192	6.42	7.67
安佐北区	1,937	2,264	2,447	183	327	8.08	16.88
安芸区	1,408	1,538	1,621	83	130	5.40	9.23
佐伯区	1,243	1,340	1,555	215	97	16.04	7.80
呉市	2,949	3,320	3,682	362	371	10.90	12.58
竹原市	241	295	362	67	54	22.71	22.41
三原市	2,203	2,589	3,067	478	386	18.46	17.52
尾道市	2,958	3,602	4,058	456	644	12.66	21.77
福山市	9,686	10,782	11,799	1,017	1,096	9.43	11.32
府中市	650	691	758	67	41	9.70	6.31
三次市	665	783	868	85	118	10.86	17.74
庄原市	460	532	564	32	72	6.02	15.65
大竹市	357	384	438	54	27	14.06	7.56
東広島市	8,250	8,963	9,713	750	713	8.37	8.64
廿日市市	1,343	1,564	1,780	216	221	13.81	16.46
安芸高田市	803	985	1,036	51	182	5.18	22.67
江田島市	661	792	876	84	131	10.61	19.82
<b>安芸郡</b>	1,910	2,014	2,096	82	104	4.07	5.45
府中町	690	663	703	40	△ 27	6.03	△ 3.91
海田町	818	892	891	△ 1	74	△ 0.11	9.05
熊野町	205	245	268	23	40	9.39	19.51
坂町	197	214	234	20	17	9.35	8.63
<b>山県郡</b>	511	635	702	67	124	10.55	24.27
安芸太田町	54	70	71	1	16	1.43	29.63
北広島町	457	565	631	66	108	11.68	23.63
<b>豊田郡</b>							
大崎上島町	167	235	299	64	68	27.23	40.72
<b>世羅郡</b>							
世羅町	278	310	397	87	32	28.06	11.51
<b>神石郡</b>							
神石高原町	92	139	136	△ 3	47	△ 2.16	51.09

第5表-1 年齢(5歳階級)別、男女別推計人口

(単位:人)

年齢階級	令和7年3月1日現在推計人口								
	総数	男	女	日本人	男	女	外国人	男	女
総数	2,707,782	1,314,255	1,393,527	2,642,147	1,279,612	1,362,535	65,635	34,643	30,992
0～4歳	88,143	45,235	42,908	86,675	44,493	42,182	1,468	742	726
5～9歳	109,022	55,693	53,329	107,586	54,945	52,641	1,436	747	689
10～14歳	123,332	62,924	60,407	122,038	62,286	59,752	1,294	638	656
15～19歳	127,356	65,172	62,183	125,031	64,046	60,985	2,325	1,126	1,199
20～24歳	135,890	70,780	65,109	123,346	64,328	59,018	12,544	6,452	6,092
25～29歳	131,452	69,501	61,951	119,277	62,369	56,908	12,175	7,133	5,043
30～34歳	133,355	69,823	63,532	124,126	64,065	60,061	9,229	5,758	3,470
35～39歳	146,059	75,412	70,647	139,443	71,382	68,061	6,616	4,030	2,586
40～44歳	161,652	82,059	79,594	156,908	79,652	77,256	4,745	2,406	2,338
45～49歳	186,173	93,707	92,466	182,998	92,390	90,607	3,175	1,316	1,859
50～54歳	215,947	108,486	107,461	213,206	107,450	105,756	2,741	1,036	1,705
55～59歳	178,064	88,199	89,865	175,855	87,364	88,491	2,209	835	1,374
60～64歳	158,596	77,439	81,157	157,057	76,789	80,268	1,539	650	889
65～69歳	156,447	75,218	81,229	155,341	74,698	80,643	1,106	520	586
70～74歳	175,448	82,621	92,828	174,388	82,146	92,242	1,060	475	586
75～79歳	188,486	85,505	102,981	187,600	85,121	102,479	886	384	502
80～84歳	138,865	57,712	81,153	138,273	57,479	80,793	593	232	360
85歳以上	153,496	48,770	104,726	153,001	48,608	104,393	494	162	333

注) 各年齢階級別推計人口は、令和7年2月末日現在の住民基本台帳に登録されている年齢別人口の割合を基に算出している。  
このため、各年齢階級別の計と合計(総数)が一致しないものがある。

第5表-2 年齢(5歳階級)別、男女別推計人口(対前年同月差)

(単位:人)

年齢階級	対前年同月差(過去1年間(令和6年3月～令和7年2月)の人口増減)								
	総数	男	女	日本人	男	女	外国人	男	女
総数	△ 22,332	△ 10,064	△ 12,268	△ 27,898	△ 13,466	△ 14,432	5,566	3,402	2,164
0～4歳	△ 4,226	△ 2,186	△ 2,040	△ 4,306	△ 2,240	△ 2,067	80	53	27
5～9歳	△ 4,181	△ 2,026	△ 2,155	△ 4,207	△ 2,033	△ 2,173	26	7	19
10～14歳	△ 1,719	△ 971	△ 748	△ 1,828	△ 1,038	△ 791	109	66	43
15～19歳	19	113	△ 94	△ 135	12	△ 148	154	101	54
20～24歳	△ 237	△ 303	66	△ 1,937	△ 1,080	△ 857	1,700	777	923
25～29歳	△ 1,060	△ 193	△ 867	△ 2,156	△ 863	△ 1,293	1,096	670	426
30～34歳	△ 1,180	△ 577	△ 604	△ 1,843	△ 1,028	△ 816	663	451	212
35～39歳	△ 4,016	△ 1,533	△ 2,483	△ 4,748	△ 2,161	△ 2,588	732	628	104
40～44歳	△ 2,863	△ 1,256	△ 1,606	△ 3,288	△ 1,623	△ 1,664	425	367	58
45～49歳	△ 10,155	△ 5,127	△ 5,028	△ 10,397	△ 5,289	△ 5,107	242	163	79
50～54歳	4,224	2,306	1,918	4,195	2,295	1,900	29	11	18
55～59歳	4,336	2,433	1,903	4,201	2,395	1,806	135	37	98
60～64歳	1,418	599	819	1,323	564	759	95	34	60
65～69歳	△ 1,866	△ 1,219	△ 647	△ 1,881	△ 1,236	△ 645	15	17	△ 3
70～74歳	△ 14,894	△ 6,746	△ 8,148	△ 14,879	△ 6,722	△ 8,157	△ 15	△ 24	9
75～79歳	9,563	4,406	5,157	9,509	4,374	5,135	54	31	23
80～84歳	4,301	1,780	2,521	4,297	1,781	2,516	4	△ 1	4
85歳以上	205	438	△ 233	181	424	△ 243	23	13	10



第6表 市区町別、年齢(5歳階級)別推計人口(総数)

令和7年3月1日現在

(単位:人)

市区町	総数	0～4歳	5～9歳	10～14歳	15～19歳	20～24歳	25～29歳	30～34歳	35～39歳	40～44歳	45～49歳	50～54歳	55～59歳	60～64歳	65～69歳	70～74歳	75～79歳	80～84歳	85歳以上
<b>広島県</b>	2,707,782	88,143	109,022	123,332	127,356	135,890	131,452	133,355	146,059	161,652	186,173	215,947	178,064	158,596	156,447	175,448	188,486	138,865	153,496
<b>市部</b>	2,542,839	82,259	102,007	115,956	119,559	128,624	123,993	125,343	137,091	152,204	175,687	203,840	167,657	148,921	146,913	164,418	176,393	129,624	142,351
<b>郡部</b>	164,943	5,884	7,015	7,376	7,797	7,266	7,459	8,012	8,968	9,449	10,486	12,107	10,407	9,675	9,534	11,030	12,093	9,242	11,144
広島市	1,177,570	40,876	49,514	55,358	56,867	61,587	62,247	62,147	66,779	73,699	86,029	100,399	81,574	68,468	62,388	67,621	73,708	53,421	54,887
中区	143,544	4,511	5,181	5,251	5,363	7,835	9,702	9,105	9,162	9,694	10,746	12,346	10,054	8,320	7,706	7,951	8,306	5,905	6,407
東区	116,073	3,992	5,037	5,533	5,574	5,598	5,658	5,696	6,363	7,142	7,927	9,647	8,369	7,463	6,506	6,637	7,464	5,651	5,815
南区	143,203	5,087	5,974	6,618	6,767	7,841	7,693	7,815	8,286	9,118	10,616	12,399	10,142	8,556	7,445	7,780	8,378	6,084	6,604
西区	185,680	6,287	7,293	8,287	8,528	9,931	11,072	10,802	10,879	11,917	14,009	16,077	13,396	11,253	9,814	10,197	10,476	7,428	8,033
安佐南区	244,805	10,112	11,834	13,575	13,827	13,893	13,406	13,387	14,180	15,895	19,222	22,220	16,713	12,449	10,524	11,263	12,975	9,732	9,596
安佐北区	132,698	3,509	4,724	5,614	6,210	5,875	4,998	5,063	6,144	6,979	8,667	10,651	8,769	7,937	8,523	10,386	11,835	8,506	8,308
安芸区	72,991	2,214	2,816	3,384	3,834	4,044	3,875	3,632	3,673	4,188	5,016	6,170	5,353	4,369	3,716	4,261	5,001	3,703	3,742
佐伯区	138,576	5,163	6,654	7,098	6,764	6,571	5,843	6,646	8,092	8,766	9,826	10,890	8,778	8,121	8,154	9,145	9,272	6,412	6,382
呉市	196,146	4,707	6,388	7,786	8,543	9,260	7,890	7,875	8,676	10,201	12,312	15,475	13,140	12,146	12,041	14,199	17,246	13,479	14,783
竹原市	21,783	420	566	685	849	803	738	761	783	987	1,285	1,565	1,507	1,457	1,544	1,936	2,141	1,723	2,033
三原市	85,031	2,057	2,929	3,707	3,801	3,715	3,305	3,503	4,107	4,675	5,438	6,318	5,352	5,304	5,730	6,816	6,960	5,020	6,296
尾道市	122,354	2,942	4,127	4,953	5,198	5,462	4,768	5,243	6,010	6,718	7,448	8,898	7,567	7,432	8,462	9,745	10,304	7,915	9,162
福山市	448,014	15,560	18,591	21,047	21,386	22,853	22,458	22,341	24,598	27,121	31,029	35,307	28,183	25,266	25,779	29,589	30,126	22,769	24,011
府中市	34,338	710	1,020	1,331	1,538	1,532	1,208	1,234	1,391	1,640	2,145	2,651	2,276	2,199	2,403	2,888	2,938	2,318	2,917
三次市	47,126	1,412	1,760	2,055	2,091	1,883	1,787	1,977	2,216	2,566	3,000	3,278	2,814	2,860	3,377	3,835	3,735	2,590	3,892
庄原市	30,342	665	986	1,178	1,310	1,113	973	1,019	1,216	1,415	1,668	1,803	1,594	1,847	2,329	2,837	2,797	1,946	3,646
大竹市	24,914	663	893	994	1,004	1,112	1,082	1,042	1,296	1,336	1,426	1,832	1,671	1,419	1,675	1,907	2,072	1,561	1,932
東広島市	198,584	7,446	9,082	10,003	10,205	12,361	11,264	11,352	12,067	12,712	13,901	15,217	12,345	11,151	10,407	10,926	11,741	8,146	8,256
廿日市市	112,362	3,979	4,971	5,339	5,080	5,051	4,549	5,201	6,125	6,952	7,475	8,145	7,034	6,679	7,489	8,156	8,284	5,587	6,268
安芸高田市	24,252	493	711	943	1,057	1,063	957	867	1,002	1,221	1,431	1,666	1,420	1,452	1,814	2,127	2,193	1,533	2,302
江田島市	20,023	330	469	576	632	829	768	782	825	959	1,101	1,285	1,178	1,241	1,477	1,837	2,149	1,616	1,968
<b>安芸郡</b>	116,025	4,905	5,605	5,614	5,387	5,418	5,843	6,356	7,063	7,290	7,782	9,159	7,729	6,525	5,758	6,575	7,528	5,914	5,575
府中町	51,201	2,185	2,559	2,607	2,314	2,305	2,579	2,905	3,246	3,405	3,536	4,007	3,552	3,167	2,619	2,727	2,900	2,306	2,283
海田町	30,204	1,468	1,587	1,433	1,370	1,573	1,793	1,937	2,126	1,986	2,046	2,367	1,873	1,545	1,342	1,619	1,689	1,269	1,180
熊野町	22,561	805	910	986	1,069	956	909	1,001	1,090	1,198	1,384	1,785	1,542	1,150	1,176	1,470	2,040	1,700	1,390
坂町	12,059	447	550	588	634	584	562	514	601	701	815	1,000	762	662	622	758	899	638	721
<b>山県郡</b>	21,344	460	642	764	866	915	818	740	851	944	1,208	1,391	1,228	1,360	1,573	1,937	1,899	1,399	2,349
安芸太田町	4,978	58	130	156	172	139	111	126	161	182	221	301	261	323	404	515	528	432	757
北広島町	16,366	402	512	608	694	776	707	614	690	762	986	1,090	967	1,038	1,169	1,422	1,371	966	1,592
<b>豊田郡</b>																			
大崎上島町	6,476	96	129	216	672	198	202	231	211	249	278	337	357	368	401	531	686	553	761
<b>世羅郡</b>																			
世羅町	13,829	295	448	550	609	518	419	475	562	678	834	829	738	942	1,144	1,236	1,272	876	1,405
<b>神石郡</b>																			
神石高原町	7,269	127	191	232	263	218	177	209	282	288	384	391	354	480	657	752	707	501	1,055

注) 各年齢階級別の推計人口は、令和7年2月末日現在の住民基本台帳に登録されている年齢別人口の割合を基に算出している。このため、各年齢階級別の計と合計(総数)が一致しないものがある。

年 月	総数						
	人口増減	転入	転出	社会増減	出生	死亡	自然増減
R2・3	△ 10,204	129,954	130,289	628	20,261	31,093	△ 10,832
4	△ 10,020	130,129	130,298	800	20,344	31,164	△ 10,820
5	△ 10,699	129,398	130,335	37	20,526	31,262	△ 10,736
6	△ 11,090	125,740	127,266	△ 561	20,122	30,651	△ 10,529
7	△ 11,289	124,797	126,401	△ 651	20,227	30,865	△ 10,638
8	△ 11,490	122,062	123,924	△ 894	20,183	30,779	△ 10,596
9	△ 11,592	120,826	122,704	△ 917	20,067	30,742	△ 10,675
10	△ 12,155	119,072	121,688	△ 1,646	20,021	30,530	△ 10,509
11	△ 13,723	116,513	120,551	△ 3,150	19,910	30,483	△ 10,573
12	△ 14,340	115,732	120,335	△ 3,809	19,936	30,467	△ 10,531
R3・1	△ 13,757	115,723	119,610	△ 3,167	19,946	30,536	△ 10,590
2	△ 13,902	115,552	119,271	△ 3,072	19,686	30,516	△ 10,830
3	△ 14,924	114,826	119,104	△ 3,712	19,477	30,689	△ 11,212
4	△ 15,341	114,980	119,468	△ 4,005	19,498	30,834	△ 11,336
5	△ 17,081	112,798	118,827	△ 5,630	19,372	30,823	△ 11,451
6	△ 18,049	113,468	120,097	△ 6,305	19,464	31,208	△ 11,744
7	△ 19,068	113,206	120,621	△ 7,178	19,352	31,242	△ 11,890
8	△ 19,757	113,048	120,924	△ 7,718	19,249	31,288	△ 12,039
9	△ 19,862	112,929	120,614	△ 7,601	19,275	31,536	△ 12,261
10	△ 20,388	112,198	120,068	△ 7,870	19,210	31,728	△ 12,518
11	△ 20,937	111,369	119,879	△ 8,510	19,089	31,516	△ 12,427
12	△ 21,989	110,937	120,056	△ 9,119	19,095	31,965	△ 12,870
R4・1	△ 23,780	108,930	119,637	△ 10,707	18,943	32,016	△ 13,073
2	△ 25,377	107,297	119,379	△ 12,082	18,987	32,282	△ 13,295
3	△ 25,860	106,428	118,656	△ 12,228	19,045	32,677	△ 13,632
4	△ 25,794	106,307	118,129	△ 11,822	18,850	32,822	△ 13,972
5	△ 24,054	107,610	117,501	△ 9,891	18,588	32,751	△ 14,163
6	△ 21,671	111,994	119,080	△ 7,086	18,515	33,100	△ 14,585
7	△ 20,030	114,564	119,741	△ 5,177	18,376	33,229	△ 14,853
8	△ 19,825	115,559	120,389	△ 4,830	18,139	33,134	△ 14,995
9	△ 20,191	116,901	121,686	△ 4,785	18,209	33,615	△ 15,406
10	△ 19,612	118,360	122,294	△ 3,934	18,277	33,955	△ 15,678
11	△ 18,811	120,479	122,994	△ 2,515	18,315	34,611	△ 16,296
12	△ 18,090	121,626	123,312	△ 1,686	18,170	34,574	△ 16,404
R5・1	△ 18,066	122,872	123,898	△ 1,026	18,137	35,177	△ 17,040
2	△ 18,252	123,915	124,415	△ 500	18,109	35,861	△ 17,752
3	△ 17,407	125,677	125,225	452	18,092	35,951	△ 17,859
4	△ 16,555	125,774	124,546	1,228	18,095	35,878	△ 17,783
5	△ 18,152	124,696	124,943	△ 247	18,006	35,911	△ 17,905
6	△ 19,817	122,658	124,602	△ 1,944	18,023	35,896	△ 17,873
7	△ 20,854	121,454	124,377	△ 2,923	17,990	35,921	△ 17,931
8	△ 20,827	121,545	124,061	△ 2,516	17,949	36,260	△ 18,311
9	△ 20,499	121,782	123,923	△ 2,141	17,734	36,092	△ 18,358
10	△ 20,256	122,043	123,827	△ 1,784	17,427	35,899	△ 18,472
11	△ 20,161	122,519	123,896	△ 1,377	17,197	35,981	△ 18,784
12	△ 20,309	122,352	123,741	△ 1,389	17,113	36,033	△ 18,920
R6・1	△ 20,063	122,481	123,736	△ 1,255	17,021	35,829	△ 18,808
2	△ 19,759	122,520	123,779	△ 1,259	16,941	35,441	△ 18,500
3	△ 20,092	122,263	123,630	△ 1,367	16,795	35,520	△ 18,725
4	△ 22,943	120,104	124,019	△ 3,915	16,575	35,603	△ 19,028
5	△ 21,850	121,159	123,630	△ 2,471	16,604	35,983	△ 19,379
6	△ 21,972	120,526	123,120	△ 2,594	16,495	35,873	△ 19,378
7	△ 22,267	119,739	122,493	△ 2,754	16,349	35,862	△ 19,513
8	△ 22,300	120,264	122,879	△ 2,615	16,452	36,137	△ 19,685
9	△ 22,833	119,187	122,200	△ 3,013	16,310	36,130	△ 19,820
10	△ 22,713	119,468	122,185	△ 2,717	16,290	36,286	△ 19,996
11	△ 21,919	119,400	121,583	△ 2,183	16,313	36,049	△ 19,736
12	△ 21,959	118,697	120,979	△ 2,282	16,182	35,859	△ 19,677
R7・1	△ 21,600	118,681	120,704	△ 2,023	16,133	35,710	△ 19,577
2	△ 22,318	118,577	120,287	△ 1,710	15,975	36,583	△ 20,608
3	△ 22,332	118,654	120,098	△ 1,444	15,949	36,837	△ 20,888

注1) 人口増減及び社会増減は、国勢調査結果に基づき補正を行っている。

2) 社会増減は人口増減－自然増減。このため、転入－転出は社会増減と必ずしも一致しない。

(参考) 人口増減(対前年同月差)の推移[日本人、外国人]

(単位:人)

年月	日本人							外国人						
	人口増減	転入	転出	社会増減	出生	死亡	自然増減	人口増減	転入	転出	社会増減	出生	死亡	自然増減
R2・3	△ 15,991	104,026	109,138	△ 5,009	19,975	30,957	△ 10,982	5,787	25,928	21,151	5,637	286	136	150
4	△ 15,176	104,561	108,886	△ 4,220	20,058	31,014	△ 10,956	5,156	25,568	21,412	5,020	286	150	136
5	△ 14,412	105,510	109,160	△ 3,545	20,241	31,108	△ 10,867	3,713	23,888	21,175	3,582	285	154	131
6	△ 14,044	103,347	106,854	△ 3,403	19,849	30,490	△ 10,641	2,954	22,393	20,412	2,842	273	161	112
7	△ 14,052	103,482	106,884	△ 3,305	19,958	30,705	△ 10,747	2,763	21,315	19,517	2,654	269	160	109
8	△ 13,820	102,331	105,529	△ 3,096	19,896	30,620	△ 10,724	2,330	19,731	18,395	2,202	287	159	128
9	△ 13,375	102,515	105,205	△ 2,591	19,786	30,570	△ 10,784	1,783	18,311	17,499	1,674	281	172	109
10	△ 13,100	102,694	105,289	△ 2,491	19,748	30,357	△ 10,609	945	16,378	16,399	845	273	173	100
11	△ 13,196	102,292	104,912	△ 2,523	19,640	30,313	△ 10,673	△ 527	14,221	15,639	△ 627	270	170	100
12	△ 13,318	102,454	105,211	△ 2,675	19,653	30,296	△ 10,643	△ 1,022	13,278	15,124	△ 1,134	283	171	112
R3・1	△ 13,347	102,244	104,951	△ 2,634	19,657	30,370	△ 10,713	△ 410	13,479	14,659	△ 533	289	166	123
2	△ 13,652	101,645	104,425	△ 2,709	19,403	30,346	△ 10,943	△ 250	13,907	14,846	△ 363	283	170	113
3	△ 14,181	101,390	104,303	△ 2,853	19,189	30,517	△ 11,328	△ 743	13,436	14,801	△ 859	288	172	116
4	△ 13,955	102,502	105,043	△ 2,490	19,206	30,671	△ 11,465	△ 1,386	12,478	14,425	△ 1,515	292	163	129
5	△ 15,241	100,695	104,408	△ 3,672	19,091	30,660	△ 11,569	△ 1,840	12,103	14,419	△ 1,958	281	163	118
6	△ 16,092	101,294	105,547	△ 4,220	19,174	31,046	△ 11,872	△ 1,957	12,174	14,550	△ 2,085	290	162	128
7	△ 16,540	101,085	105,630	△ 4,520	19,058	31,078	△ 12,020	△ 2,528	12,121	14,991	△ 2,658	294	164	130
8	△ 17,044	100,973	105,876	△ 4,888	18,961	31,117	△ 12,156	△ 2,713	12,075	15,048	△ 2,830	288	171	117
9	△ 17,106	100,849	105,585	△ 4,725	18,990	31,371	△ 12,381	△ 2,756	12,080	15,029	△ 2,876	285	165	120
10	△ 17,461	100,146	104,967	△ 4,821	18,923	31,563	△ 12,640	△ 2,927	12,052	15,101	△ 3,049	287	165	122
11	△ 17,771	99,553	104,765	△ 5,212	18,790	31,349	△ 12,559	△ 3,166	11,816	15,114	△ 3,298	299	167	132
12	△ 18,149	99,784	104,949	△ 5,165	18,813	31,797	△ 12,984	△ 3,840	11,153	15,107	△ 3,954	282	168	114
R4・1	△ 18,538	99,424	104,792	△ 5,368	18,669	31,839	△ 13,170	△ 5,242	9,506	14,845	△ 5,339	274	177	97
2	△ 18,889	99,623	105,120	△ 5,497	18,711	32,103	△ 13,392	△ 6,488	7,674	14,259	△ 6,585	276	179	97
3	△ 19,131	99,609	105,031	△ 5,422	18,782	32,491	△ 13,709	△ 6,729	6,819	13,625	△ 6,806	263	186	77
4	△ 19,701	99,111	104,764	△ 5,653	18,587	32,635	△ 14,048	△ 6,093	7,196	13,365	△ 6,169	263	187	76
5	△ 20,668	97,835	104,262	△ 6,427	18,324	32,565	△ 14,241	△ 3,386	9,775	13,239	△ 3,464	264	186	78
6	△ 20,839	98,359	104,545	△ 6,186	18,258	32,911	△ 14,653	△ 832	13,635	14,535	△ 900	257	189	68
7	△ 20,884	98,184	104,163	△ 5,979	18,125	33,030	△ 14,905	854	16,380	15,578	802	251	199	52
8	△ 21,064	97,633	103,656	△ 6,023	17,893	32,934	△ 15,041	1,239	17,926	16,733	1,193	246	200	46
9	△ 21,786	97,885	104,211	△ 6,326	17,949	33,409	△ 15,460	1,595	19,016	17,475	1,541	260	206	54
10	△ 22,126	97,969	104,368	△ 6,399	18,020	33,747	△ 15,727	2,514	20,391	17,926	2,465	257	208	49
11	△ 22,290	98,453	104,413	△ 5,960	18,073	34,403	△ 16,330	3,479	22,026	18,581	3,445	242	208	34
12	△ 22,486	98,144	104,188	△ 6,044	17,926	34,368	△ 16,442	4,396	23,482	19,124	4,358	244	206	38
R5・1	△ 22,937	98,228	104,080	△ 5,852	17,893	34,978	△ 17,085	4,871	24,644	19,818	4,826	244	199	45
2	△ 23,729	98,066	103,995	△ 5,929	17,858	35,658	△ 17,800	5,477	25,849	20,420	5,429	251	203	48
3	△ 23,964	98,184	104,230	△ 6,046	17,834	35,752	△ 17,918	6,557	27,493	20,995	6,498	258	199	59
4	△ 23,650	96,932	102,753	△ 5,821	17,849	35,678	△ 17,829	7,095	28,842	21,793	7,049	246	200	46
5	△ 24,201	96,608	102,853	△ 6,245	17,754	35,710	△ 17,956	6,049	28,088	22,090	5,998	252	201	51
6	△ 24,455	96,501	103,021	△ 6,520	17,762	35,697	△ 17,935	4,638	26,157	21,581	4,576	261	199	62
7	△ 24,746	96,523	103,270	△ 6,747	17,725	35,724	△ 17,999	3,892	24,931	21,107	3,824	265	197	68
8	△ 25,225	96,693	103,545	△ 6,852	17,692	36,065	△ 18,373	4,398	24,852	20,516	4,336	257	195	62
9	△ 25,404	96,358	103,340	△ 6,982	17,482	35,904	△ 18,422	4,905	25,424	20,583	4,841	252	188	64
10	△ 25,770	95,962	103,197	△ 7,235	17,174	35,709	△ 18,535	5,514	26,081	20,630	5,451	253	190	63
11	△ 26,242	95,810	103,200	△ 7,390	16,936	35,788	△ 18,852	6,081	26,709	20,696	6,013	261	193	68
12	△ 26,367	95,654	103,022	△ 7,368	16,840	35,839	△ 18,999	6,058	26,698	20,719	5,979	273	194	79
R6・1	△ 26,339	95,705	103,164	△ 7,459	16,751	35,631	△ 18,880	6,276	26,776	20,572	6,204	270	198	72
2	△ 26,100	95,519	103,041	△ 7,522	16,663	35,241	△ 18,578	6,341	27,001	20,738	6,263	278	200	78
3	△ 26,110	95,541	102,847	△ 7,306	16,517	35,321	△ 18,804	6,018	26,722	20,783	5,939	278	199	79
4	△ 28,200	93,863	102,953	△ 9,090	16,292	35,402	△ 19,110	5,257	26,241	21,066	5,175	283	201	82
5	△ 27,470	94,443	102,453	△ 8,010	16,320	35,780	△ 19,460	5,620	26,716	21,177	5,539	284	203	81
6	△ 27,262	94,272	102,070	△ 7,798	16,206	35,670	△ 19,464	5,290	26,254	21,050	5,204	289	203	86
7	△ 27,601	93,771	101,767	△ 7,996	16,064	35,669	△ 19,605	5,334	25,968	20,726	5,242	285	193	92
8	△ 27,507	94,392	102,097	△ 7,705	16,146	35,948	△ 19,802	5,207	25,872	20,782	5,090	306	189	117
9	△ 27,603	93,886	101,556	△ 7,670	16,007	35,940	△ 19,933	4,770	25,301	20,644	4,657	303	190	113
10	△ 27,544	94,177	101,604	△ 7,427	15,985	36,102	△ 20,117	4,831	25,291	20,581	4,710	305	184	121
11	△ 27,122	94,065	101,313	△ 7,248	15,993	35,867	△ 19,874	5,203	25,335	20,270	5,065	320	182	138
12	△ 27,180	93,664	101,041	△ 7,377	15,875	35,678	△ 19,803	5,221	25,033	19,938	5,095	307	181	126
R7・1	△ 26,868	93,718	100,873	△ 7,155	15,819	35,532	△ 19,713	5,268	24,963	19,831	5,132	314	178	136
2	△ 27,691	93,660	100,616	△ 6,956	15,671	36,406	△ 20,735	5,373	24,917	19,671	5,246	304	177	127
3	△ 27,898	93,489	100,373	△ 6,884	15,637	36,651	△ 21,014	5,566	25,165	19,725	5,440	312	186	126

注1) 人口増減及び社会増減は、国勢調査結果に基づき補正を行っている。  
 2) 社会増減は人口増減－自然増減。このため、転入－転出は社会増減と必ずしも一致しない。



(参考)

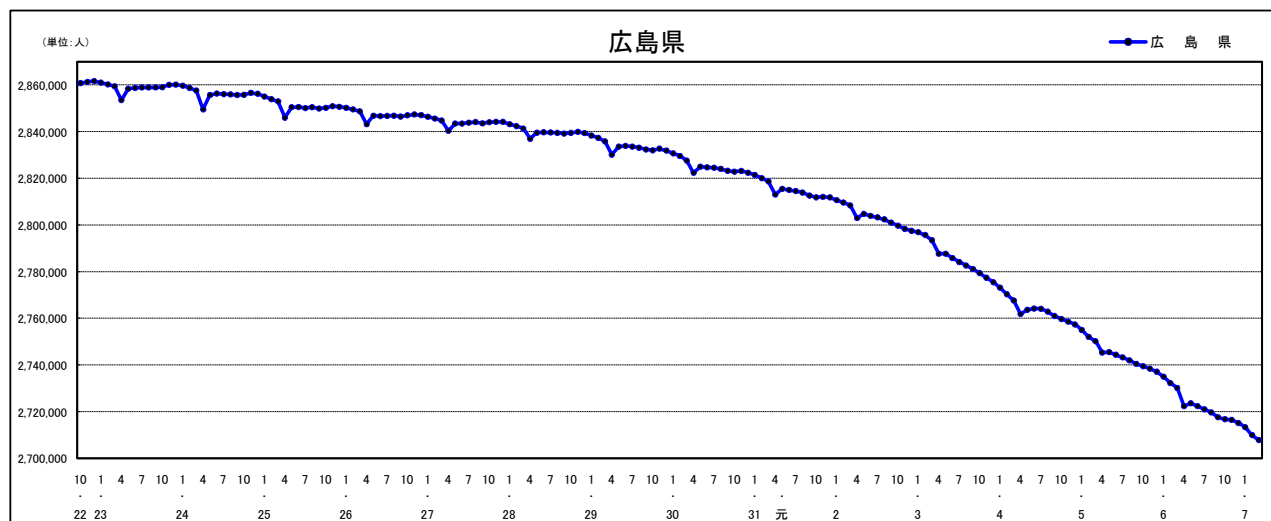
## グラフで見る 市区町人口、人口増減の推移

○広島県	.....	P12
○各市区町		
広島市	.....	P13
中区	.....	P14
東区	.....	P15
南区	.....	P16
西区	.....	P17
安佐南区	.....	P18
安佐北区	.....	P19
安芸区	.....	P20
佐伯区	.....	P21
呉市	.....	P22
竹原市	.....	P23
三原市	.....	P24
尾道市	.....	P25
福山市	.....	P26
府中市	.....	P27
三次市	.....	P28
庄原市	.....	P29
大竹市	.....	P30
東広島市	.....	P31
廿日市市	.....	P32
安芸高田市	.....	P33
江田島市	.....	P34
府中町	.....	P35
海田町	.....	P36
熊野町	.....	P37
坂町	.....	P38
安芸太田町	.....	P39
北広島町	.....	P40
大崎上島町	.....	P41
世羅町	.....	P42
神石高原町	.....	P43

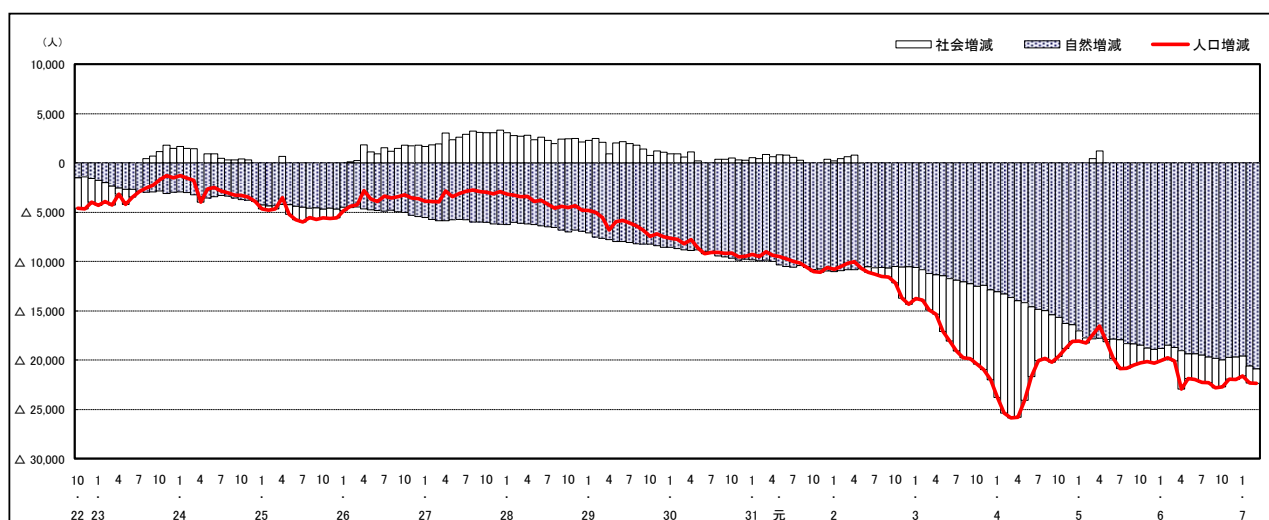
## 市区町別 推計人口の推移 (平成22年10月1日～)

### 広島県

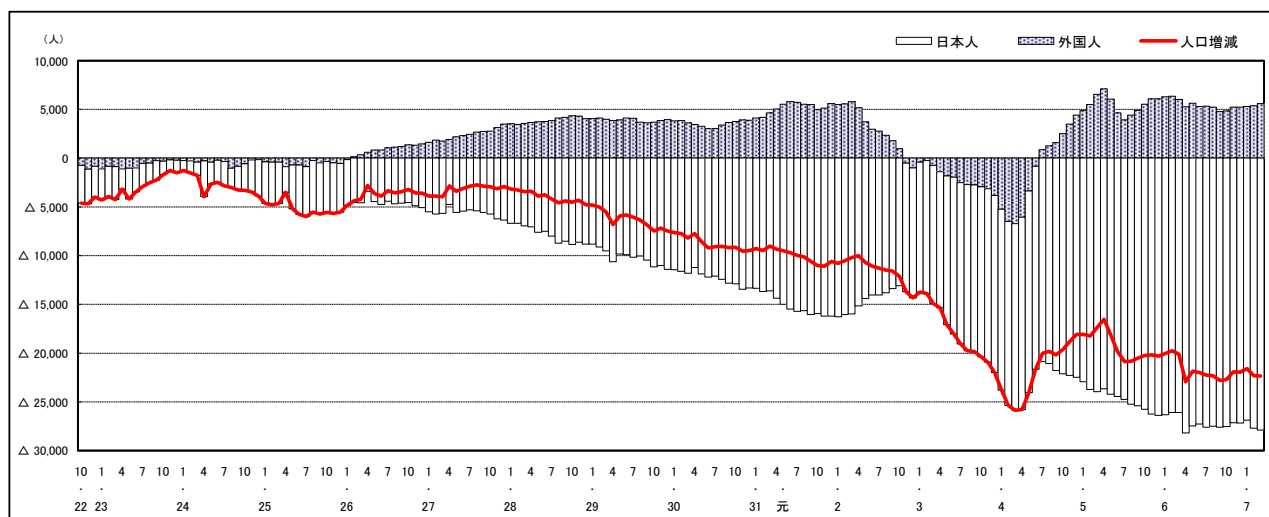
H22国勢調査時の人口	R7.3.1現在の人口	H22国勢調査後の増減数	H22国勢調査後の増減率
2,860,750人	2,707,782人	△ 152,968人	△ 5.35%



### 人口増減 (対前年同月差) の推移 [社会増減、自然増減別] (平成22年10月～)



### 人口増減 (対前年同月差) の推移 [日本人、外国人別] (平成22年10月～)



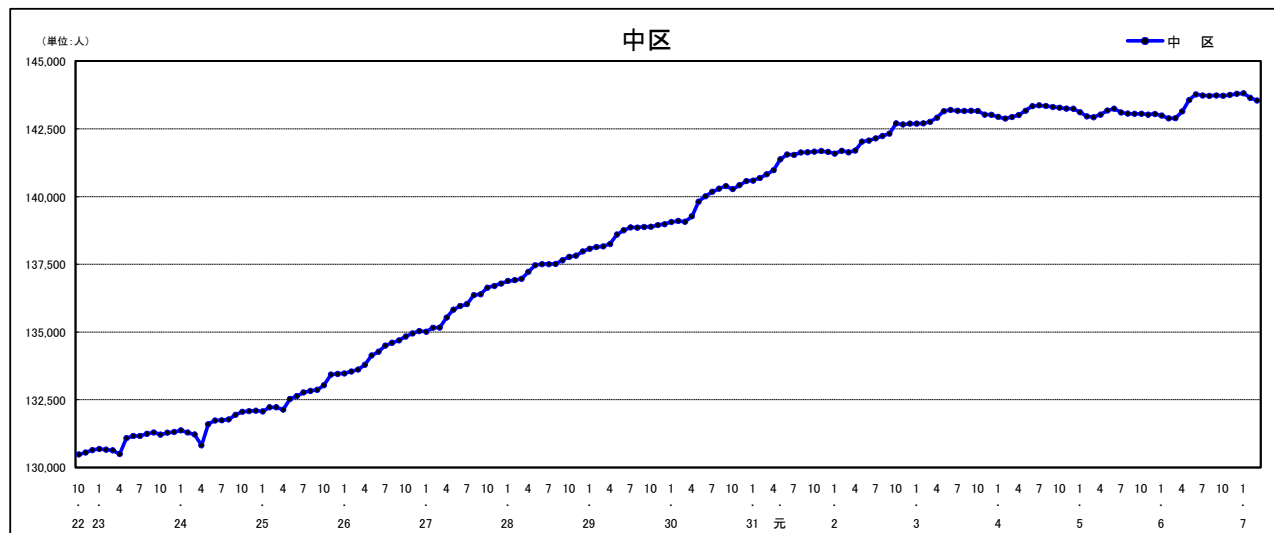
注) 国勢調査結果による推計人口の補正を行っており、社会増減は人口増減から自然増減を差し引いて算出している。



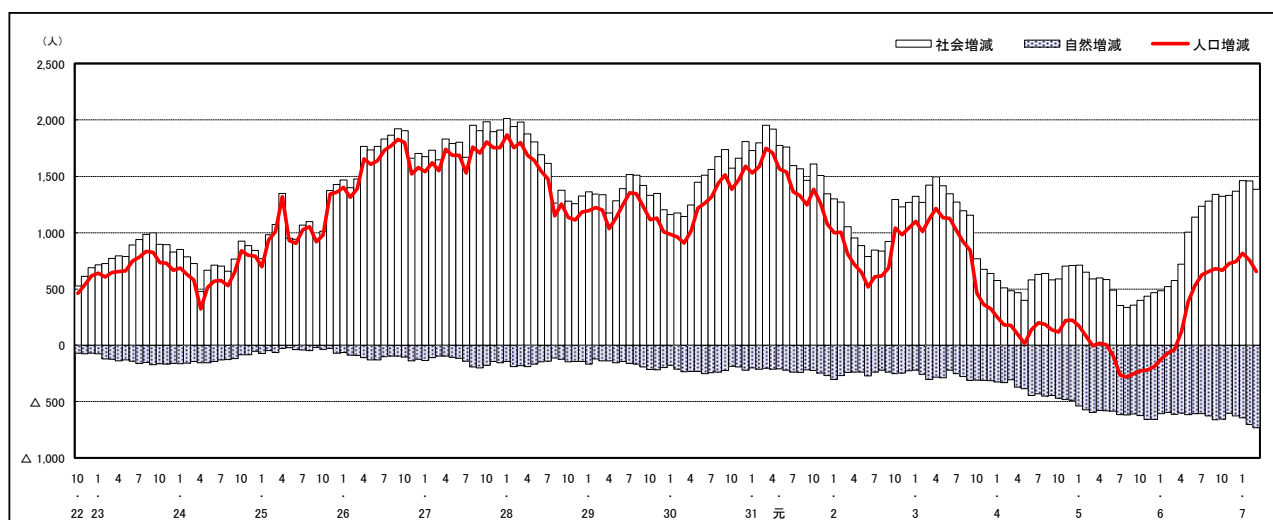
## 市区町別 推計人口の推移 (平成22年10月1日～)

中 区

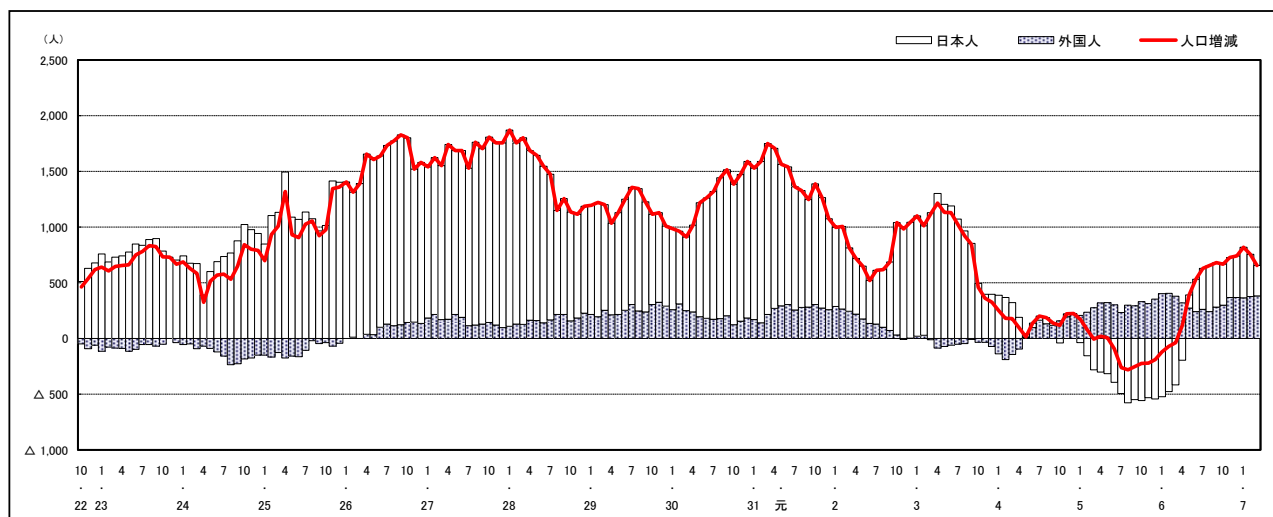
H22国勢調査時の人口	R7.3.1現在の人口	H22国勢調査後の増減数	H22国勢調査後の増減率
130,482人	143,544人	13,062人	10.01%



### 人口増減 (対前年同月差) の推移 [社会増減、自然増減別] (平成22年10月～)



### 人口増減 (対前年同月差) の推移 [日本人、外国人別] (平成22年10月～)



注) 国勢調査結果による推計人口の補正を行っており、社会増減は人口増減から自然増減を差し引いて算出している。







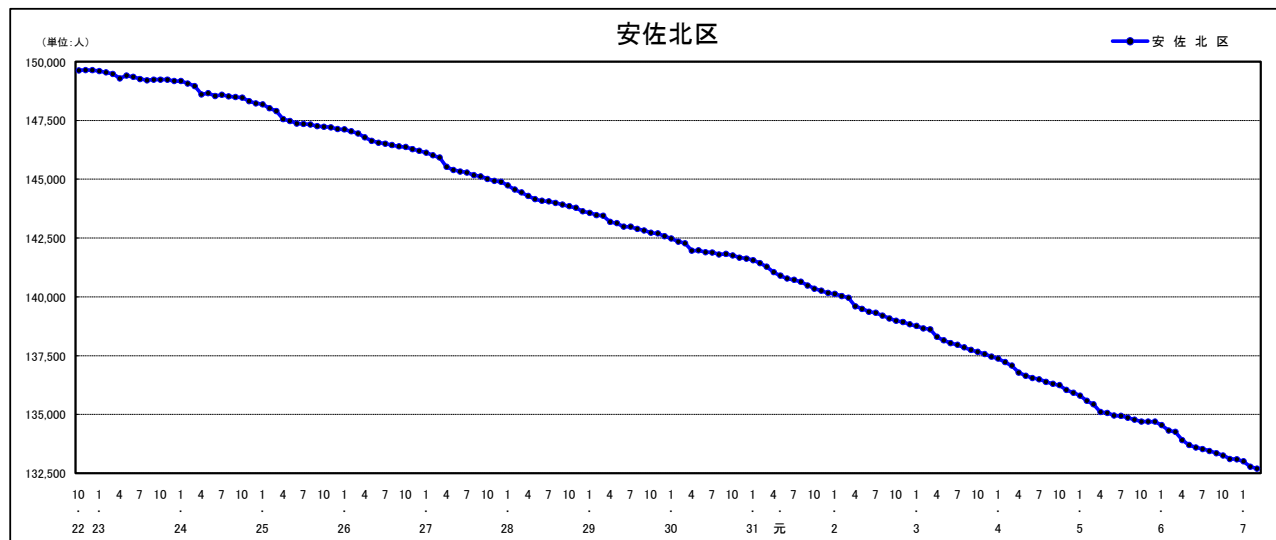




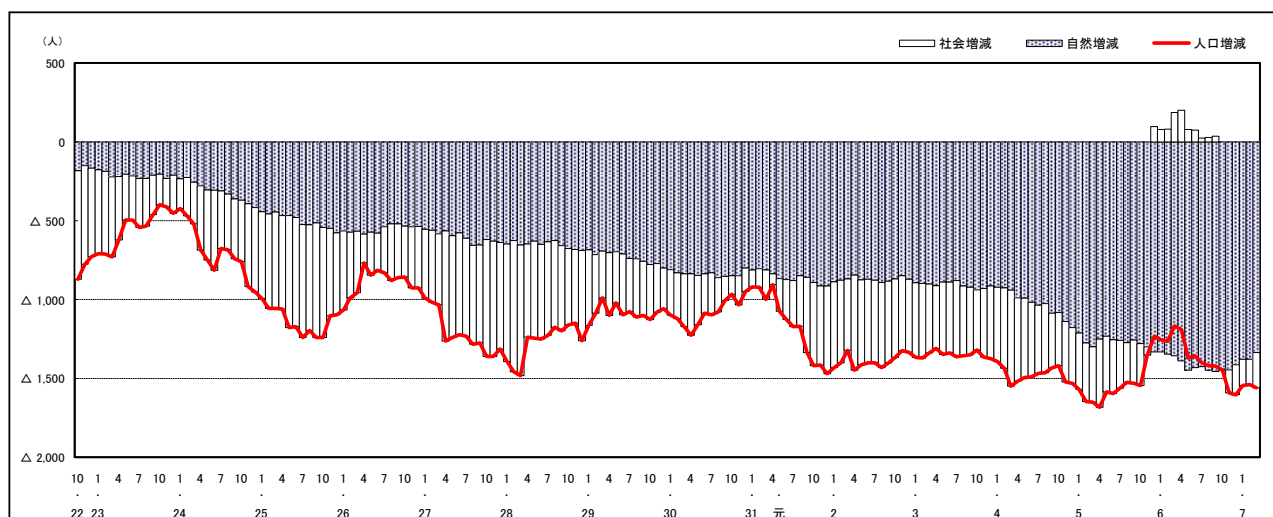
## 市区町別 推計人口の推移 (平成22年10月1日～)

### 安佐北区

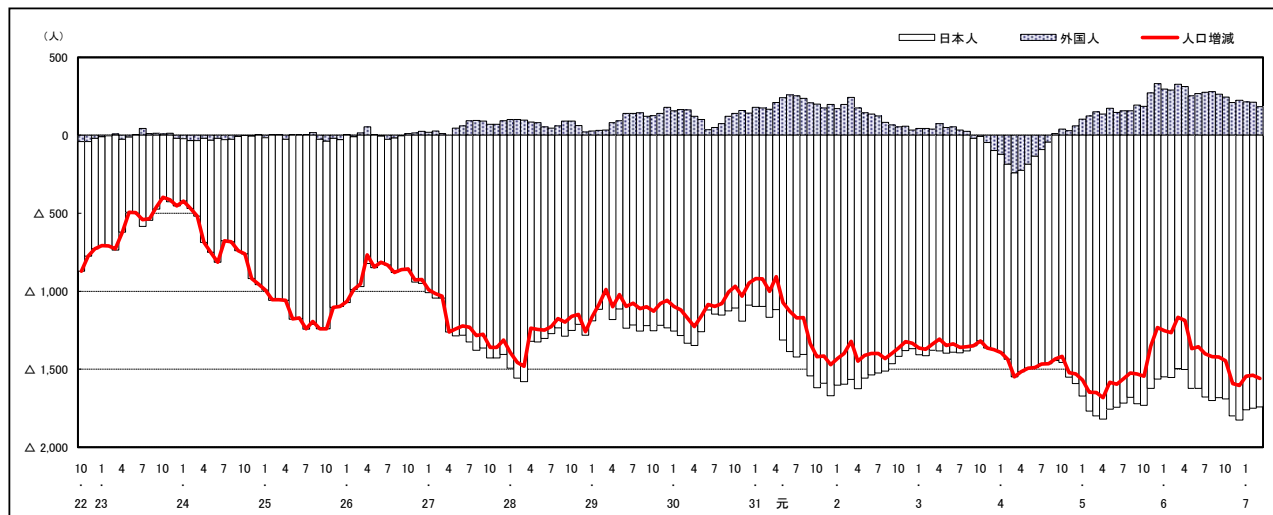
H22国勢調査時の人口	R7.3.1現在の人口	H22国勢調査後の増減数	H22国勢調査後の増減率
149,633人	132,698人	△ 16,935人	△11.32%



### 人口増減 (対前年同月差) の推移 [社会増減、自然増減別] (平成22年10月～)



### 人口増減 (対前年同月差) の推移 [日本人、外国人別] (平成22年10月～)

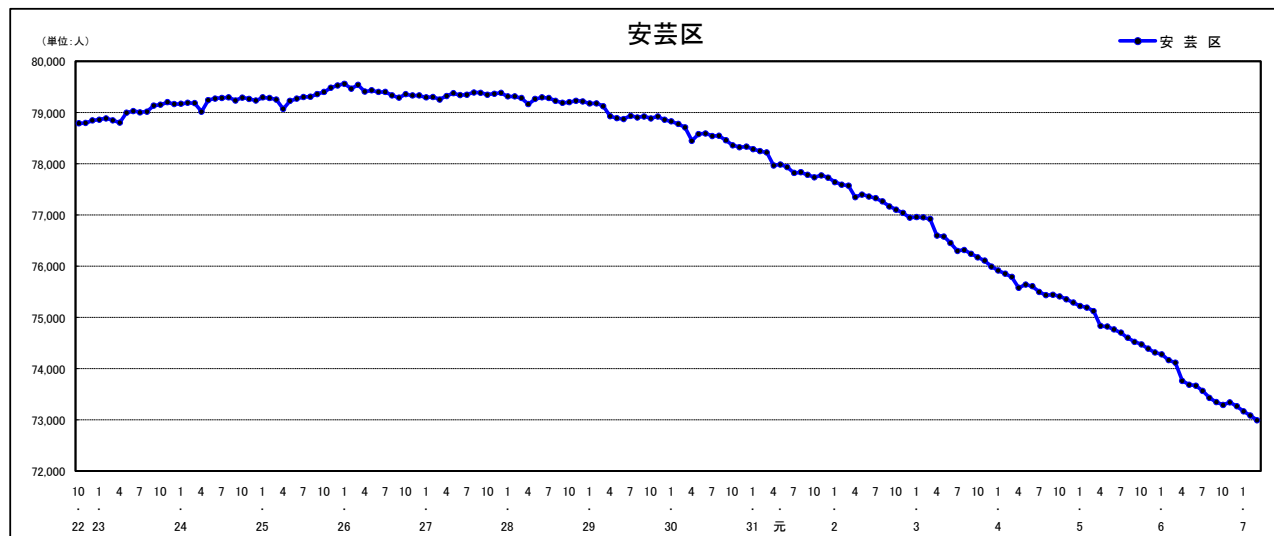


注) 国勢調査結果による推計人口の補正を行っており、社会増減は人口増減から自然増減を差し引いて算出している。

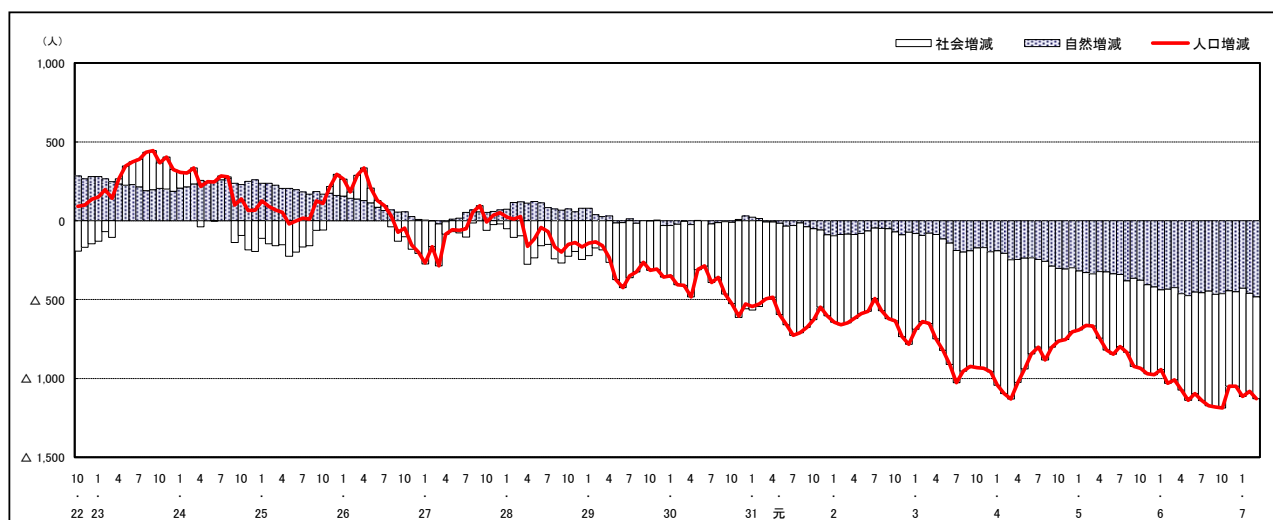
## 市区町別 推計人口の推移 (平成22年10月1日～)

### 安芸区

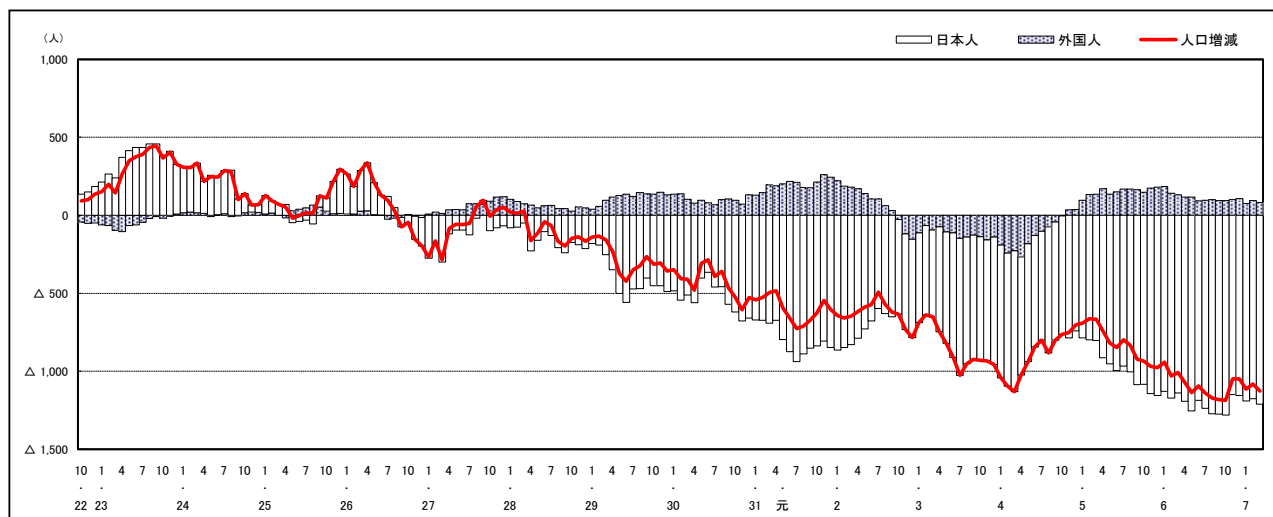
H22国勢調査時の人口	R7.3.1現在の人口	H22国勢調査後の増減数	H22国勢調査後の増減率
78,789人	72,991人	△ 5,798人	△ 7.36%



### 人口増減 (対前年同月差) の推移 [社会増減、自然増減別] (平成22年10月～)



### 人口増減 (対前年同月差) の推移 [日本人、外国人別] (平成22年10月～)



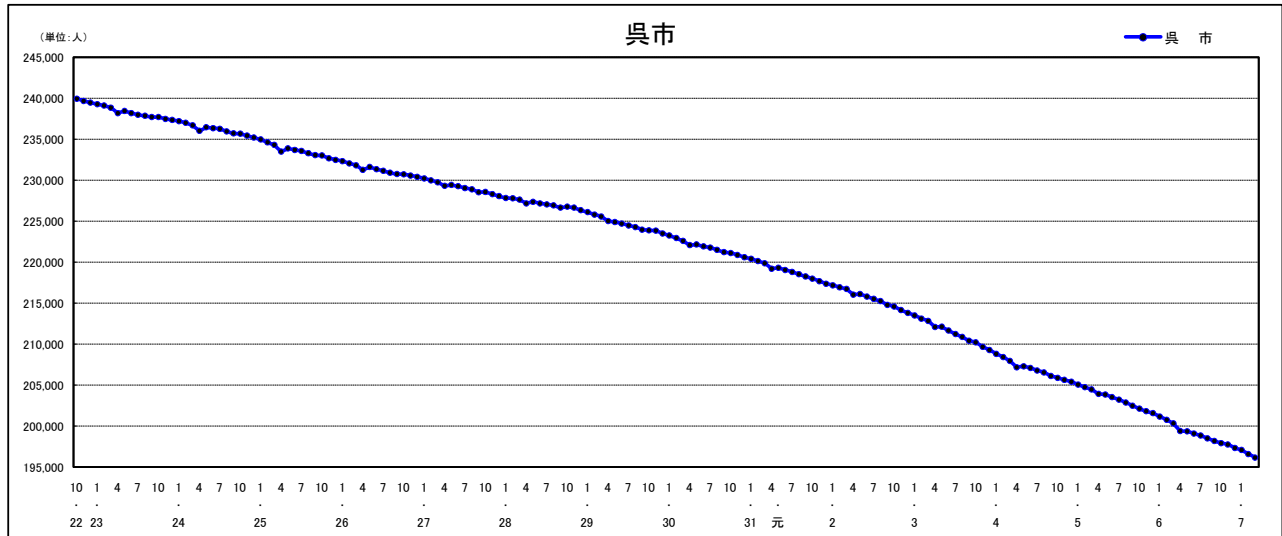
注) 国勢調査結果による推計人口の補正を行っており、社会増減は人口増減から自然増減を差し引いて算出している。



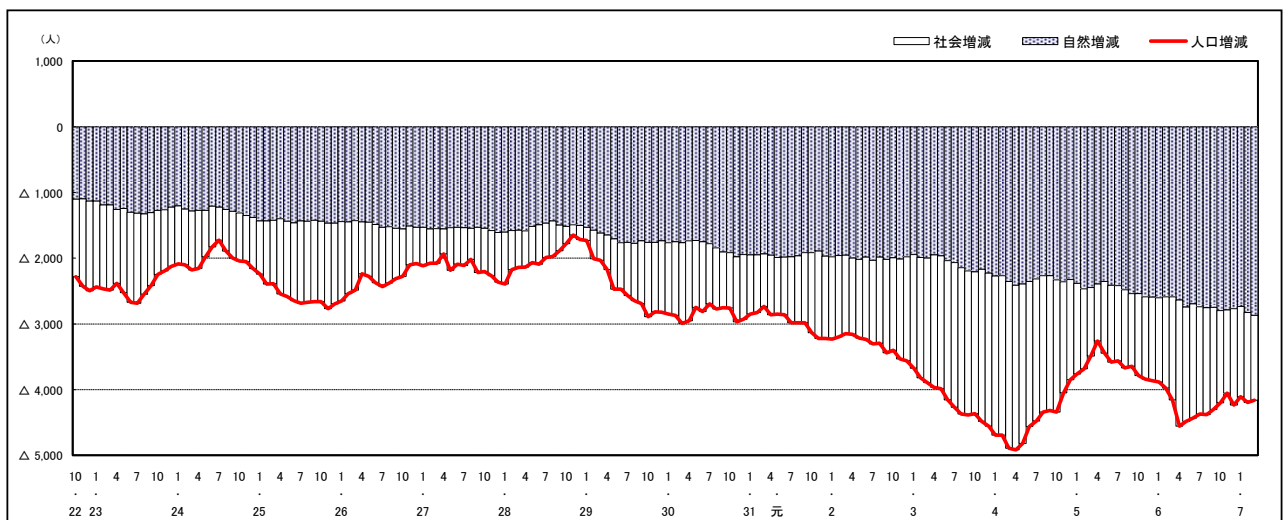
## 市区町別 推計人口の推移 (平成22年10月1日～)

呉市

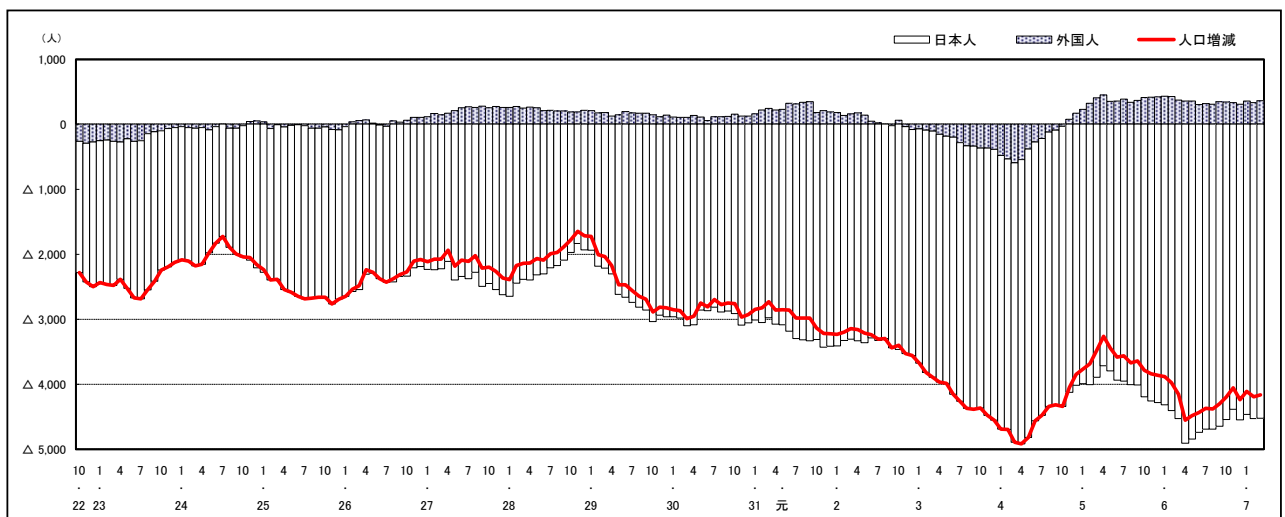
H22国勢調査時の人口	R7.3.1現在の人口	H22国勢調査後の増減数	H22国勢調査後の増減率
239,973人	196,146人	△ 43,827人	△18.26%



### 人口増減 (対前年同月差) の推移 [社会増減、自然増減別] (平成22年10月～)



### 人口増減 (対前年同月差) の推移 [日本人、外国人別] (平成22年10月～)



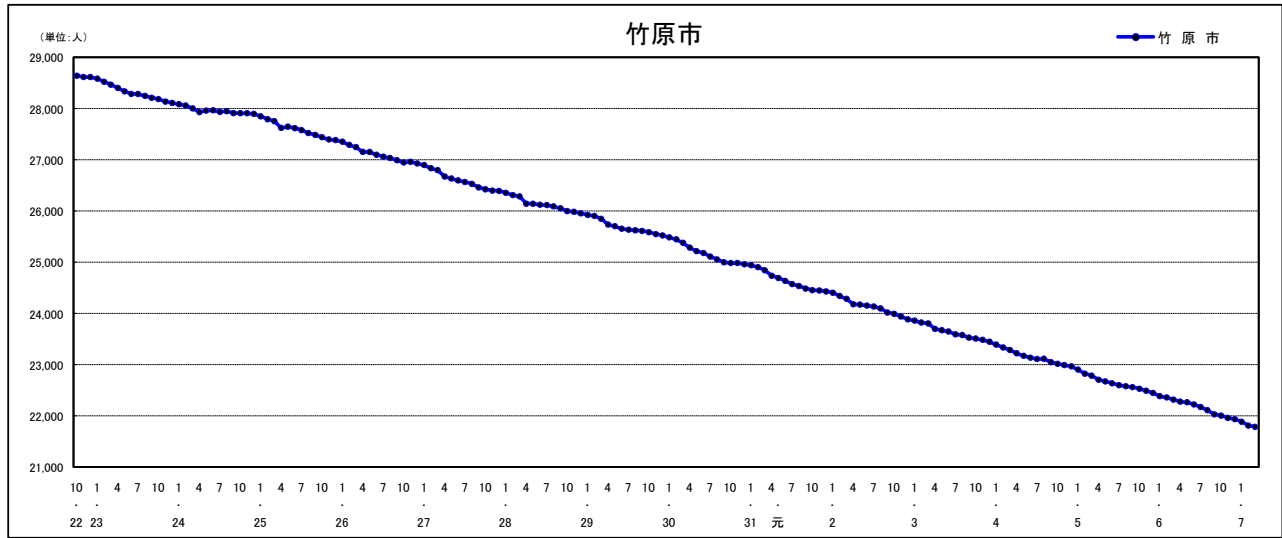
注) 国勢調査結果による推計人口の補正を行っており、社会増減は人口増減から自然増減を差し引いて算出している。



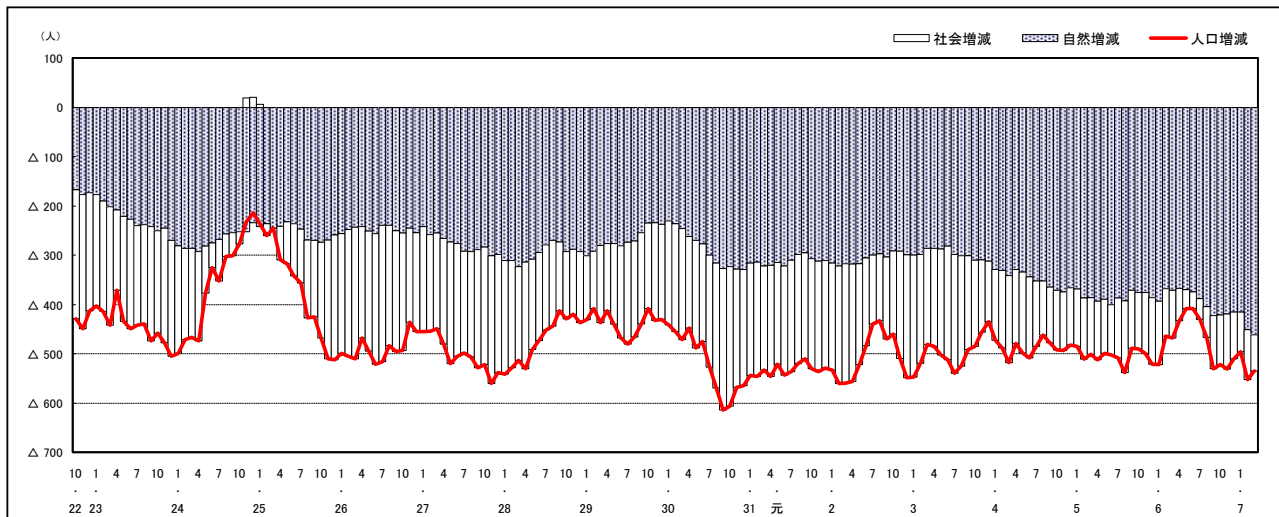
## 市区町別 推計人口の推移 (平成22年10月1日～)

### 竹原市

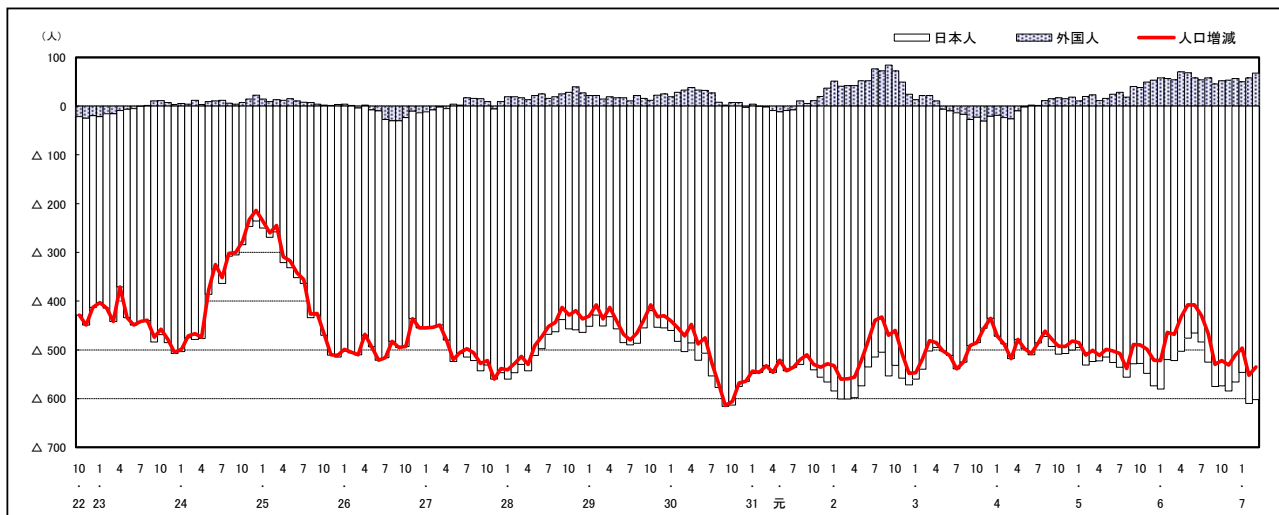
H22国勢調査時の人口	R7.3.1現在の人口	H22国勢調査後の増減数	H22国勢調査後の増減率
28,644人	21,783人	△ 6,861人	△23.95%



### 人口増減 (対前年同月差) の推移 [社会増減、自然増減別] (平成22年10月～)



### 人口増減 (対前年同月差) の推移 [日本人、外国人別] (平成22年10月～)



注) 国勢調査結果による推計人口の補正を行っており、社会増減は人口増減から自然増減を差し引いて算出している。

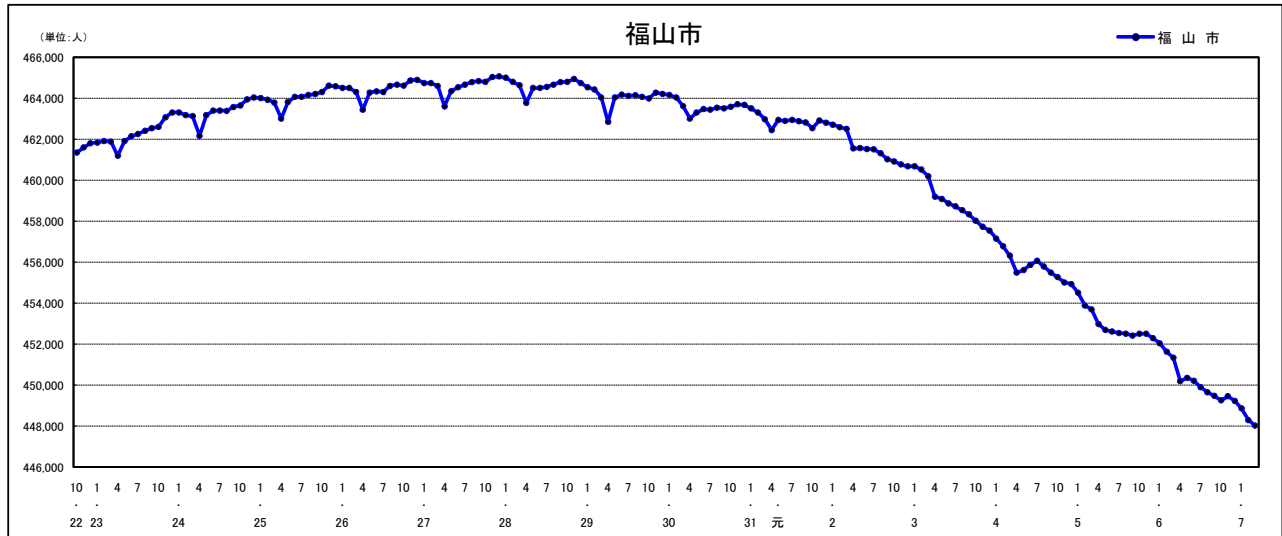




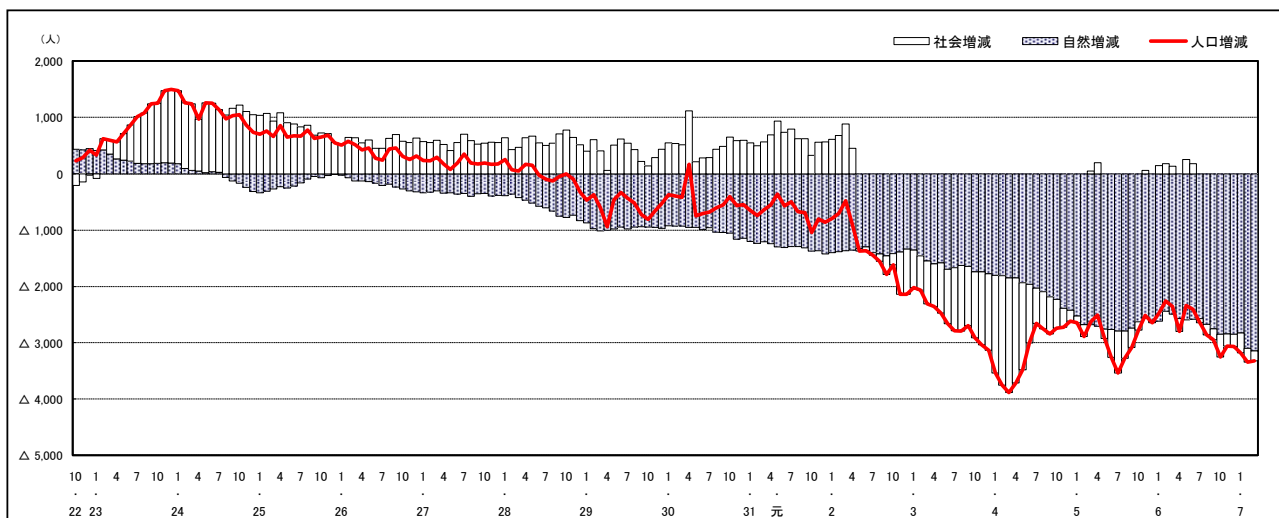
## 市区町別 推計人口の推移 (平成22年10月1日～)

### 福山市

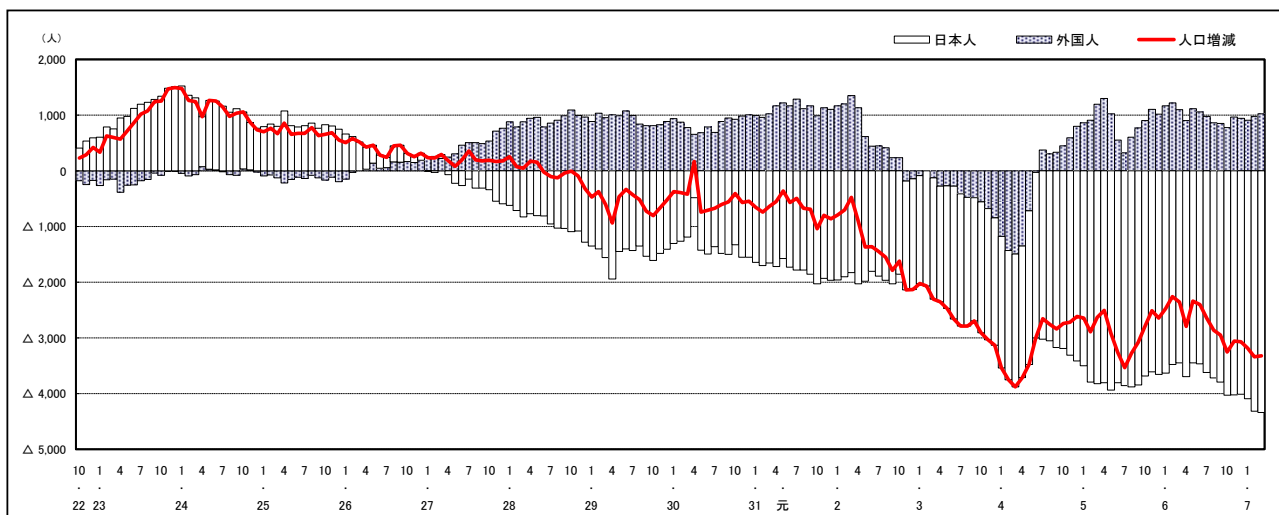
H22国勢調査時の人口	R7.3.1現在の人口	H22国勢調査後の増減数	H22国勢調査後の増減率
461,357人	448,014人	△ 13,343人	△ 2.89%



### 人口増減 (対前年同月差) の推移 [社会増減、自然増減別] (平成22年10月～)



### 人口増減 (対前年同月差) の推移 [日本人、外国人別] (平成22年10月～)

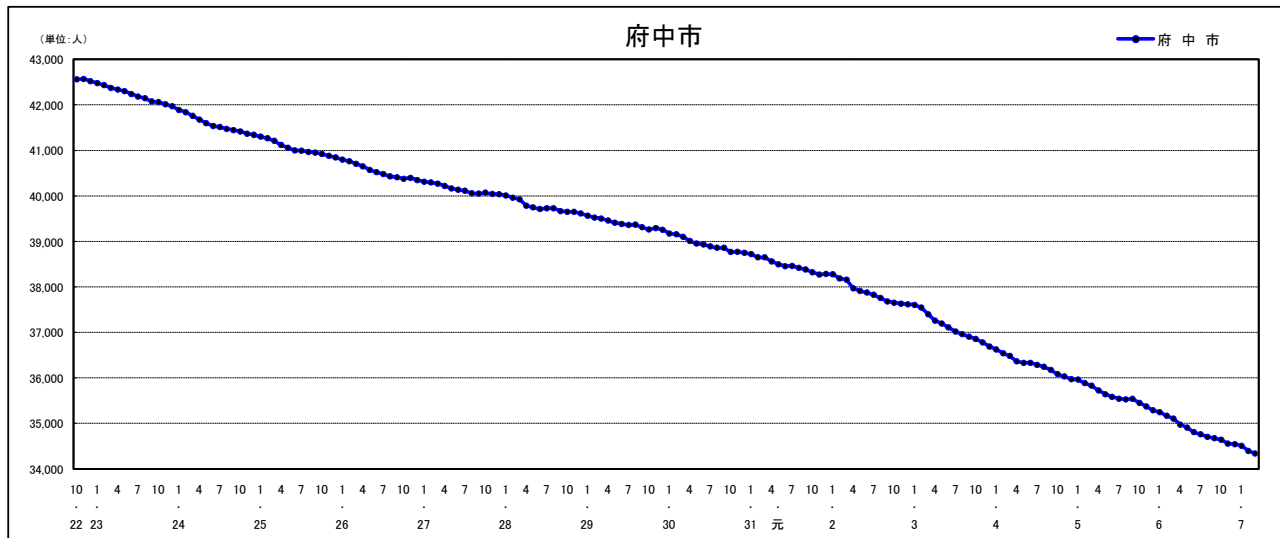


注) 国勢調査結果による推計人口の補正を行っており、社会増減は人口増減から自然増減を差し引いて算出している。

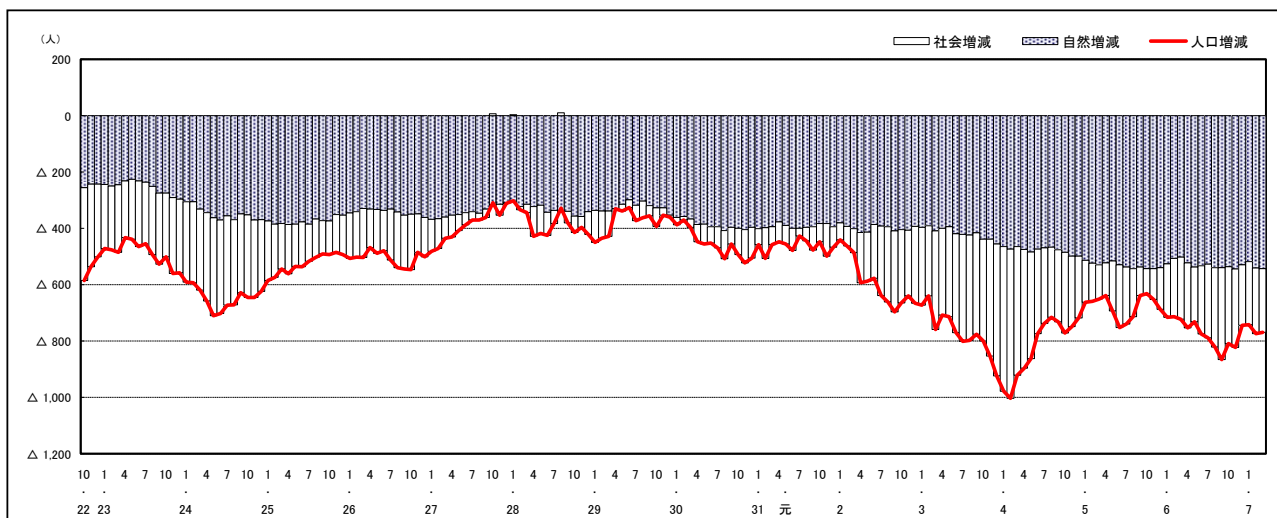
## 市区町別 推計人口の推移 (平成22年10月1日～)

### 府中市

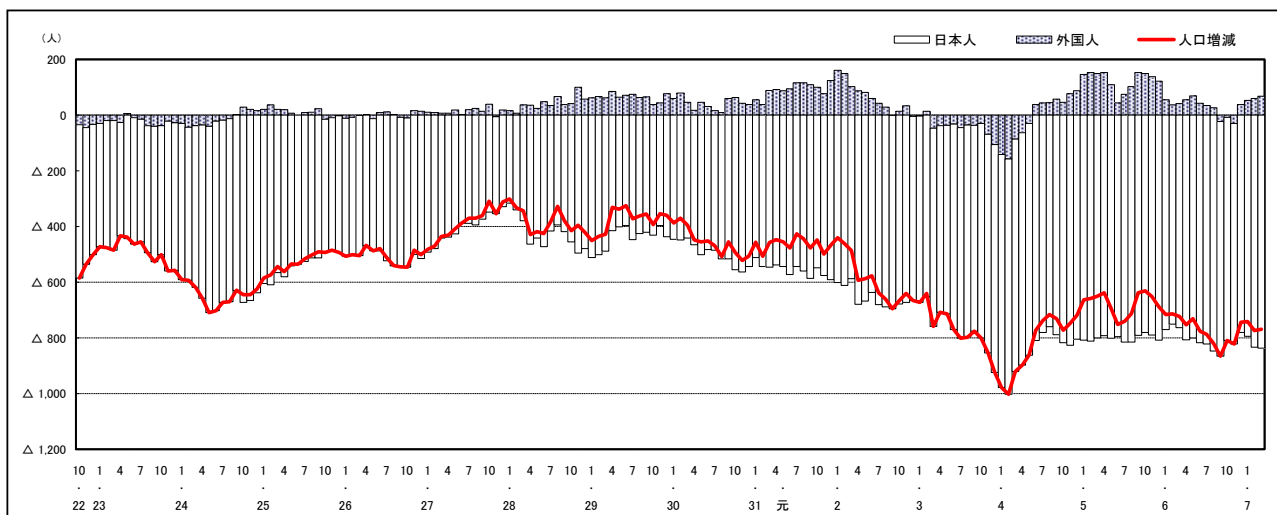
H22国勢調査時の人口	R7.3.1現在の人口	H22国勢調査後の増減数	H22国勢調査後の増減率
42,563人	34,338人	△ 8,225人	△19.32%



### 人口増減 (対前年同月差) の推移 [社会増減、自然増減別] (平成22年10月～)



### 人口増減 (対前年同月差) の推移 [日本人、外国人別] (平成22年10月～)

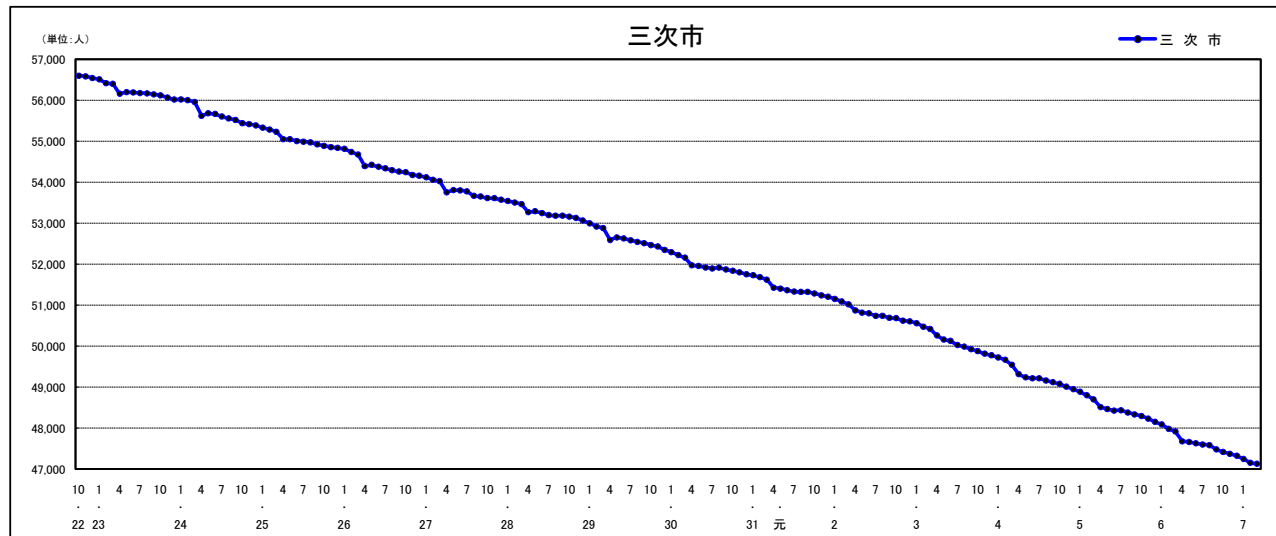


注) 国勢調査結果による推計人口の補正を行っており、社会増減は人口増減から自然増減を差し引いて算出している。

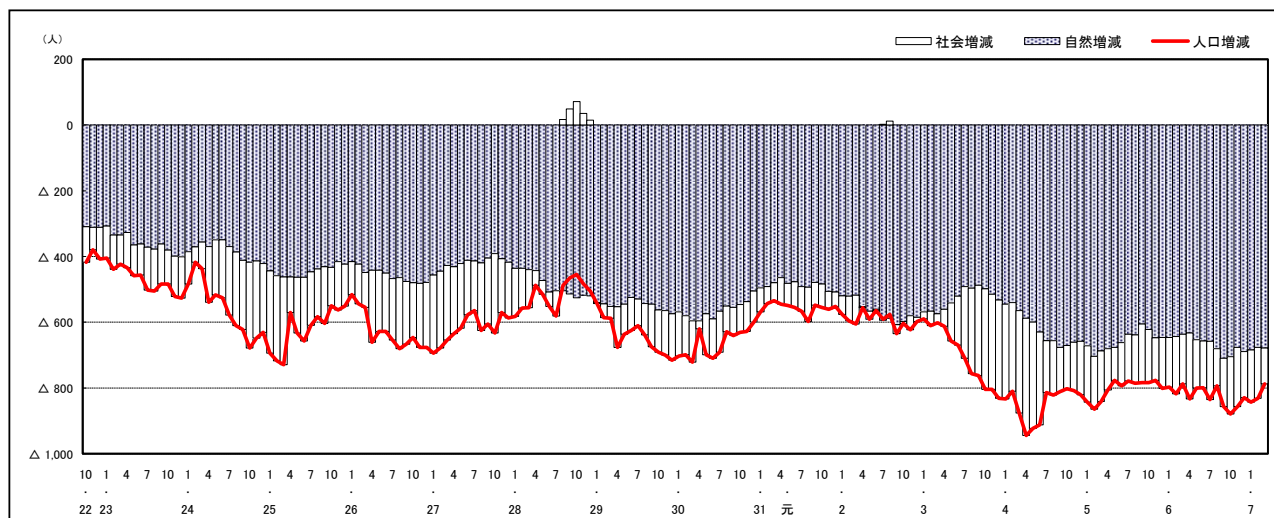
## 市区町別 推計人口の推移 (平成22年10月1日～)

### 三次市

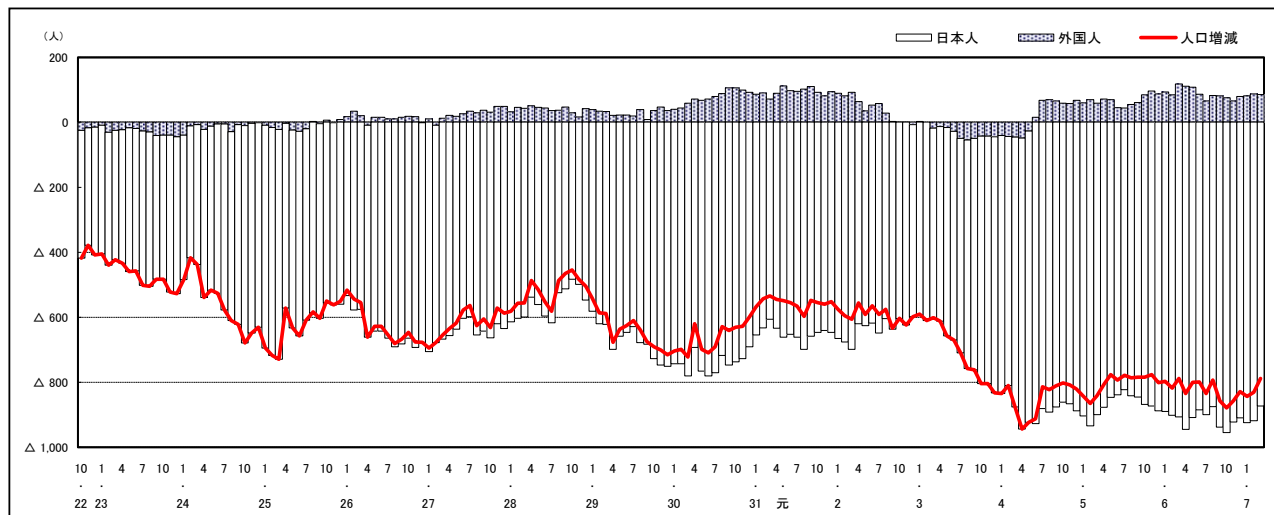
H22国勢調査時の人口	R7.3.1現在の人口	H22国勢調査後の増減数	H22国勢調査後の増減率
56,605人	47,126人	△ 9,479人	△16.75%



### 人口増減 (対前年同月差) の推移 [社会増減、自然増減別] (平成22年10月～)



### 人口増減 (対前年同月差) の推移 [日本人、外国人別] (平成22年10月～)

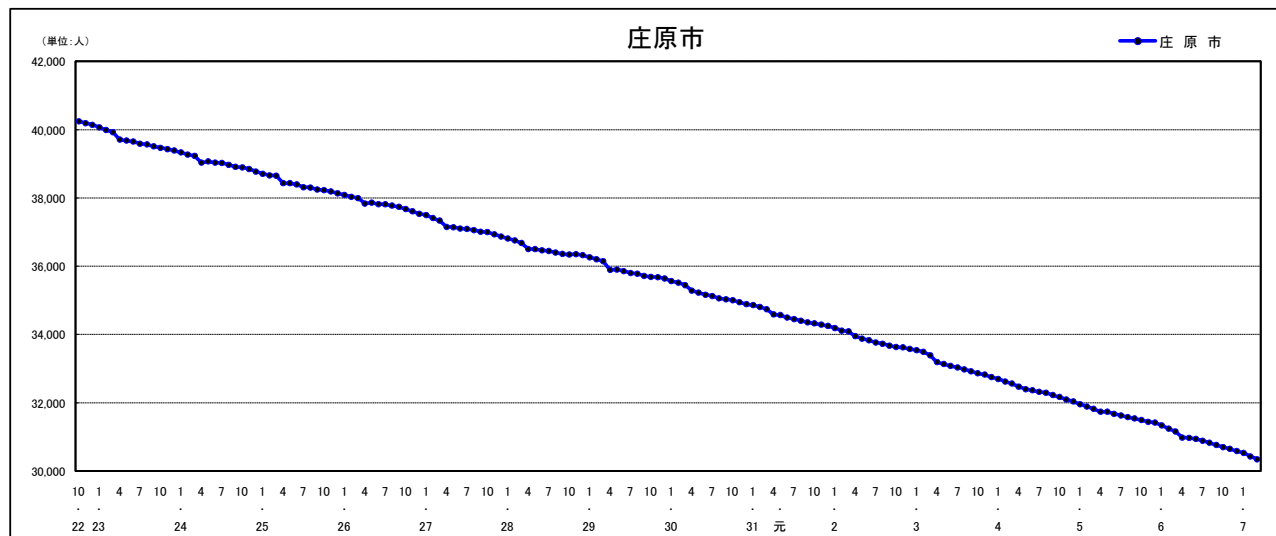


注) 国勢調査結果による推計人口の補正を行っており、社会増減は人口増減から自然増減を差し引いて算出している。

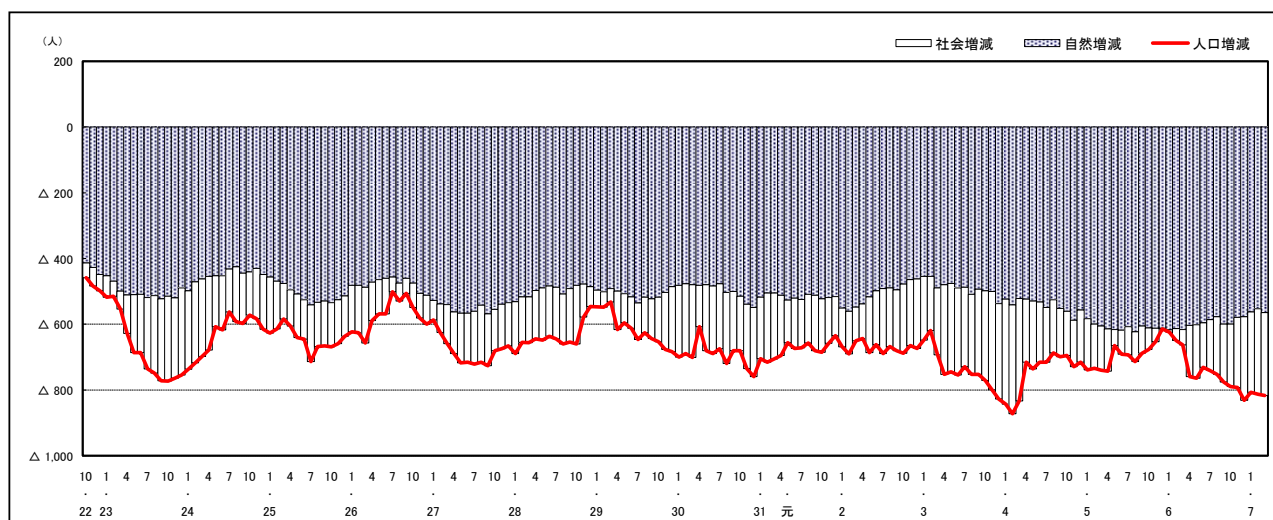
## 市区町別 推計人口の推移 (平成22年10月1日～)

### 庄原市

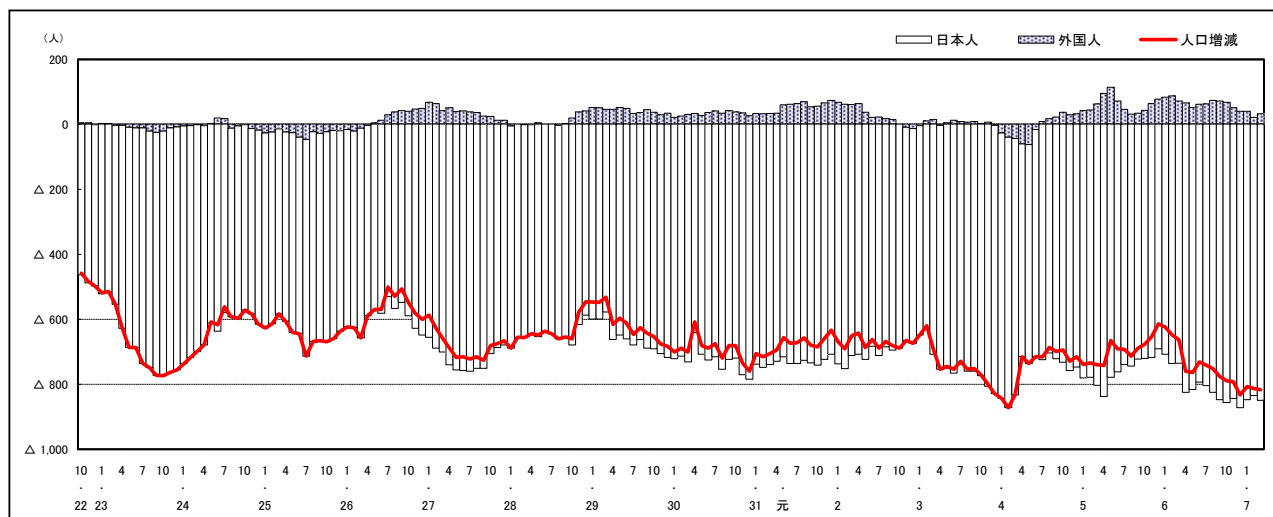
H22国勢調査時の人口	R7.3.1現在の人口	H22国勢調査後の増減数	H22国勢調査後の増減率
40,244人	30,342人	△ 9,902人	△24.60%



### 人口増減 (対前年同月差) の推移 [社会増減、自然増減別] (平成22年10月～)



### 人口増減 (対前年同月差) の推移 [日本人、外国人別] (平成22年10月～)



注) 国勢調査結果による推計人口の補正を行っており、社会増減は人口増減から自然増減を差し引いて算出している。





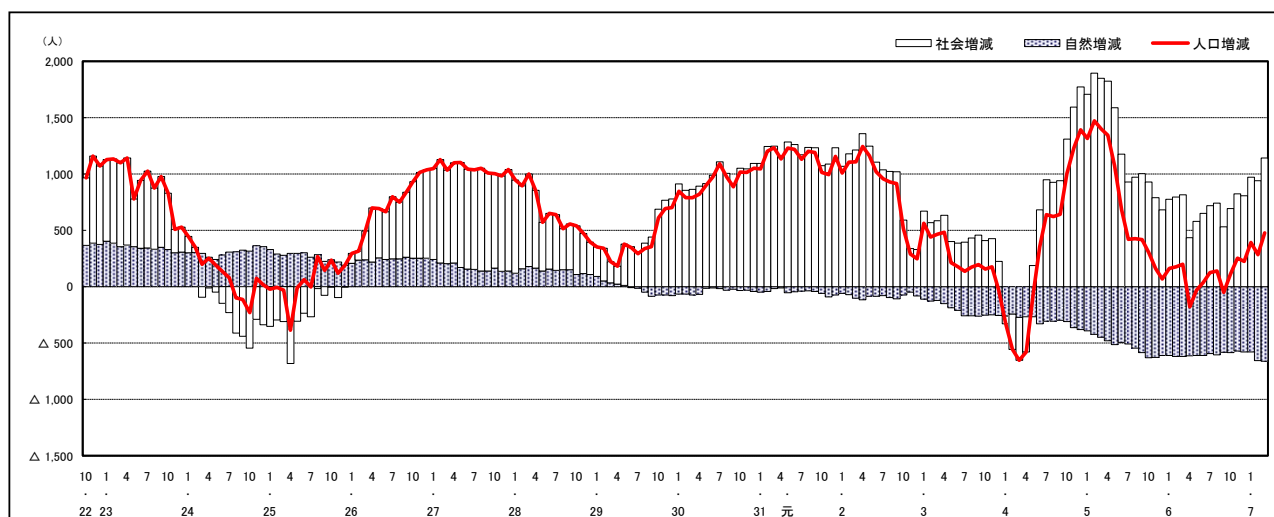
## 市区町別 推計人口の推移 (平成22年10月1日～)

### 東広島市

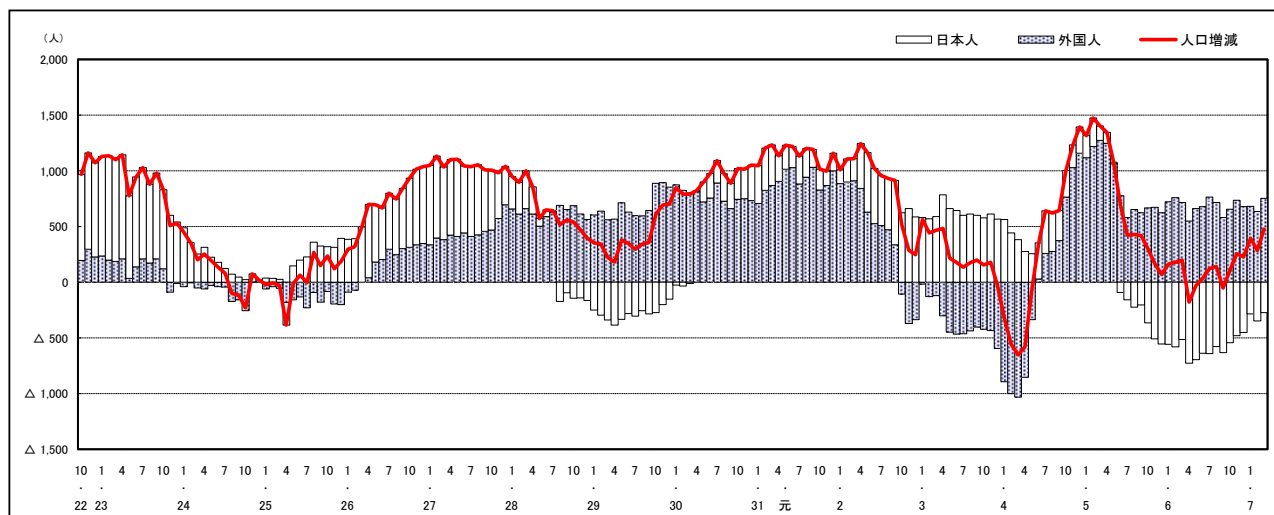
H22国勢調査時の人口	R7.3.1現在の人口	H22国勢調査後の増減数	H22国勢調査後の増減率
190,135人	198,584人	8,449人	4.44%



### 人口増減 (対前年同月差) の推移 [社会増減、自然増減別] (平成22年10月～)



### 人口増減 (対前年同月差) の推移 [日本人、外国人別] (平成22年10月～)



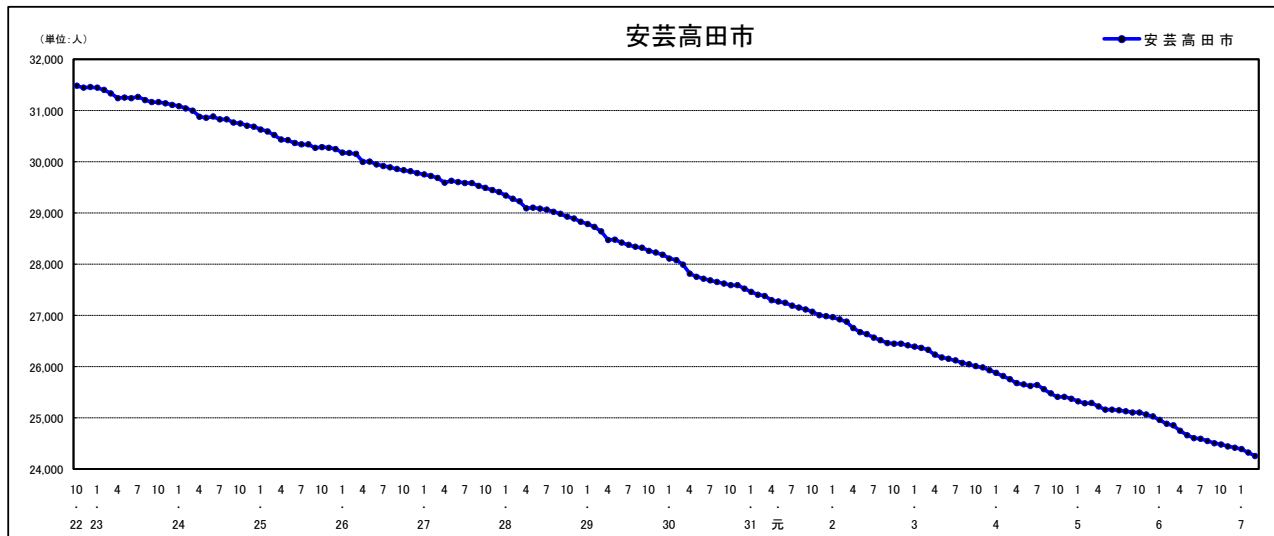
注) 国勢調査結果による推計人口の補正を行っており、社会増減は人口増減から自然増減を差し引いて算出している。



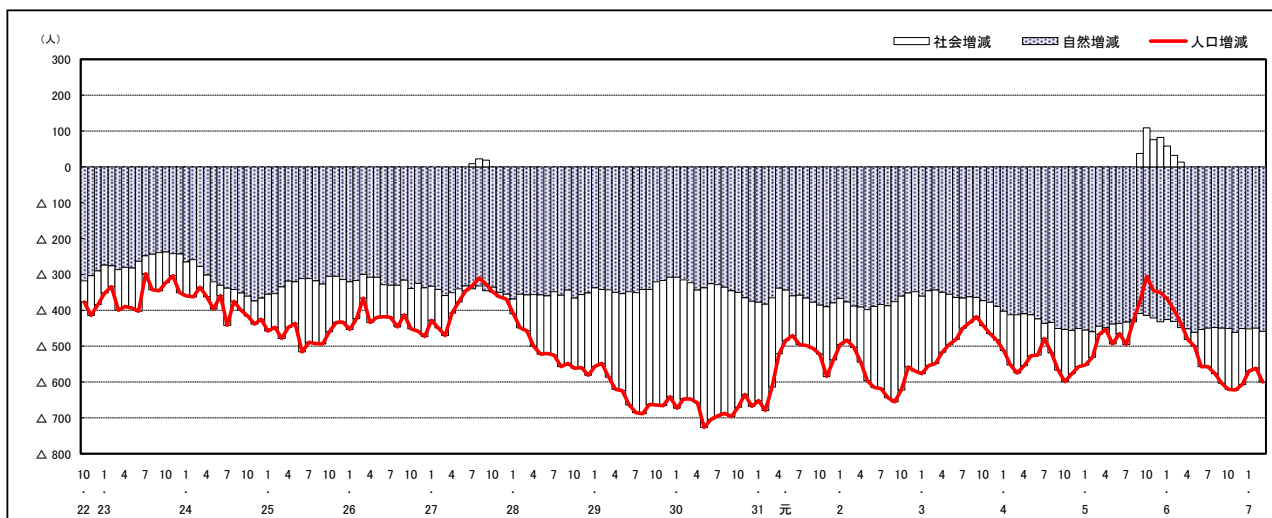
## 市区町別 推計人口の推移 (平成22年10月1日～)

### 安芸高田市

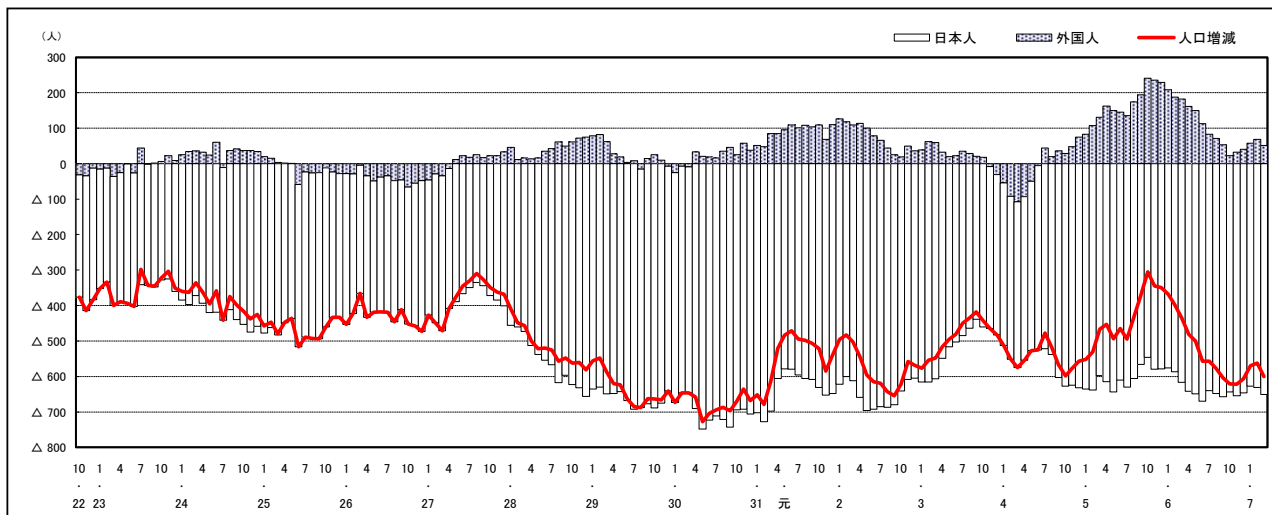
H22国勢調査時の人口	R7.3.1現在の人口	H22国勢調査後の増減数	H22国勢調査後の増減率
31,487人	24,252人	△ 7,235人	△22.98%



### 人口増減 (対前年同月差) の推移 [社会増減、自然増減別] (平成22年10月～)



### 人口増減 (対前年同月差) の推移 [日本人、外国人別] (平成22年10月～)



注) 国勢調査結果による推計人口の補正を行っており、社会増減は人口増減から自然増減を差し引いて算出している。



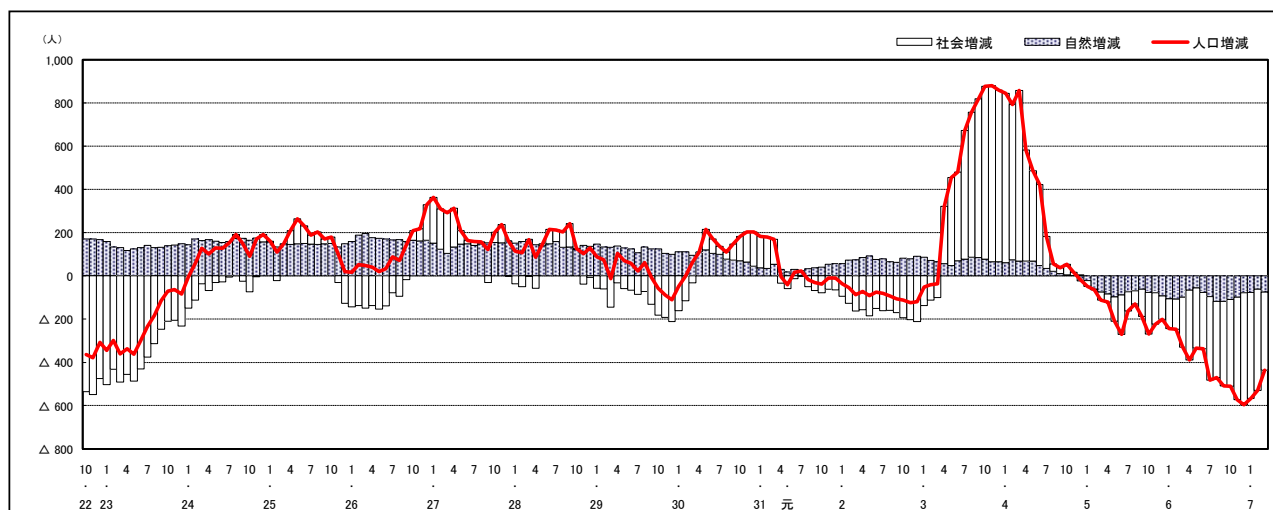
## 市区町別 推計人口の推移 (平成22年10月1日～)

### 府中町

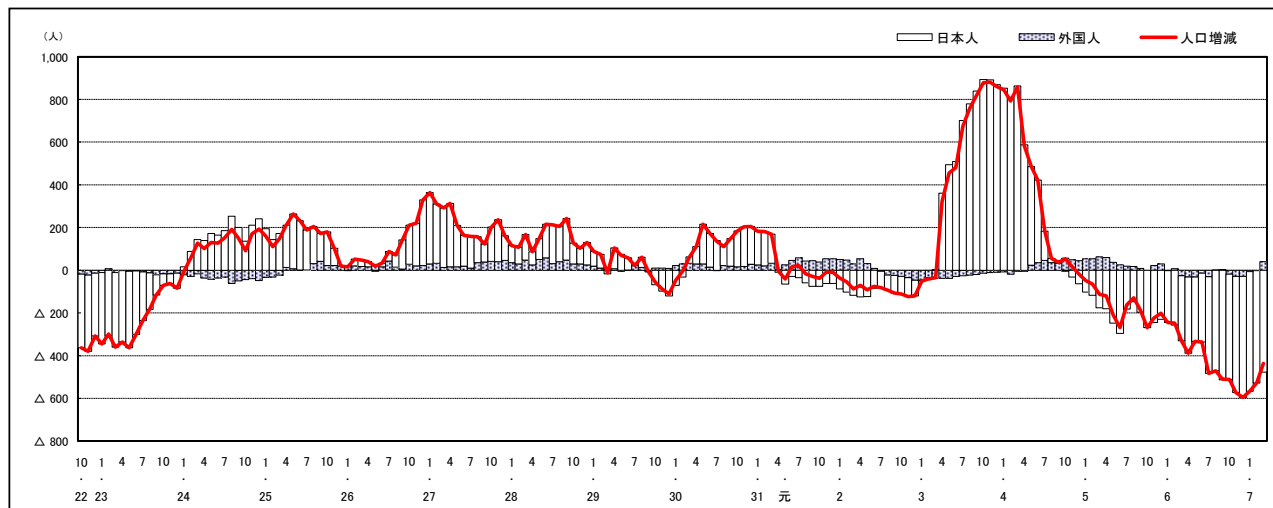
H22国勢調査時の人口	R7.3.1現在の人口	H22国勢調査後の増減数	H22国勢調査後の増減率
50,442人	51,201人	759人	1.50%



### 人口増減 (対前年同月差) の推移 [社会増減、自然増減別] (平成22年10月～)



### 人口増減 (対前年同月差) の推移 [日本人、外国人別] (平成22年10月～)



注) 国勢調査結果による推計人口の補正を行っており、社会増減は人口増減から自然増減を差し引いて算出している。

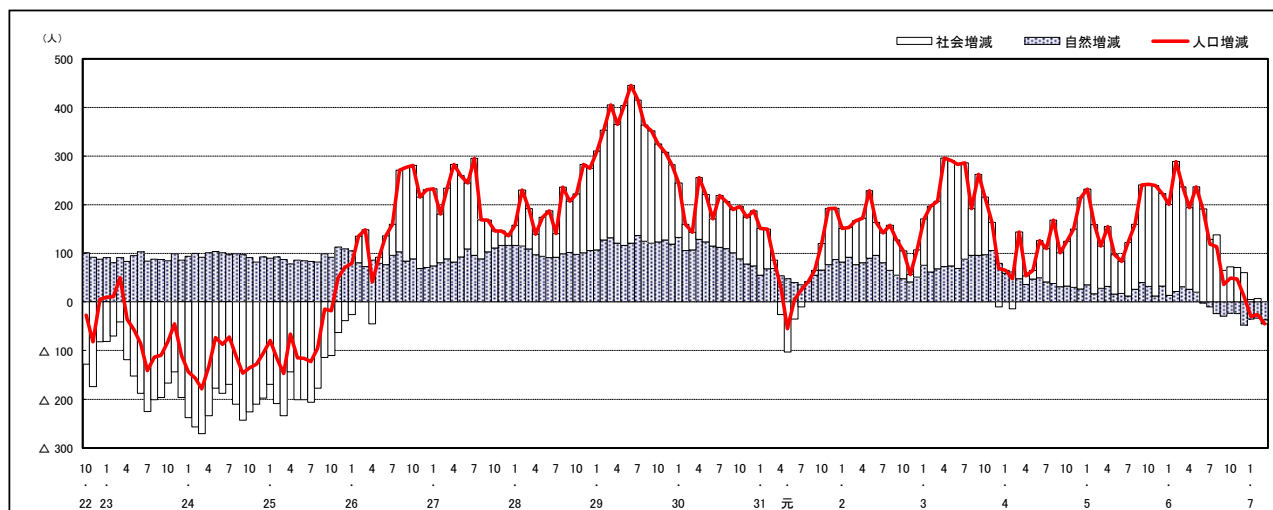
## 市区町別 推計人口の推移 (平成22年10月1日～)

### 海田町

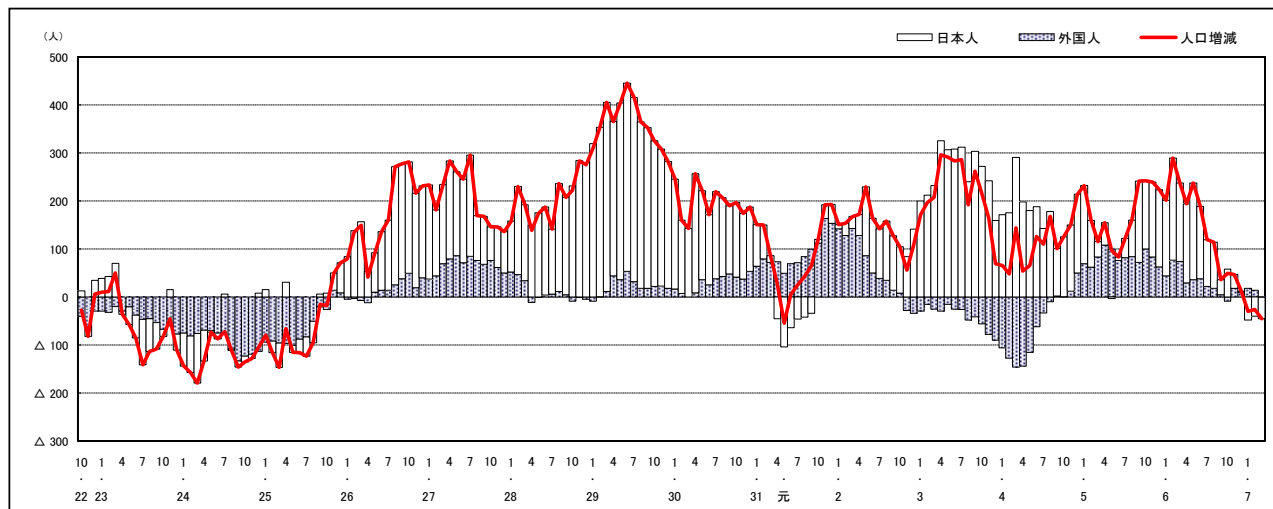
H22国勢調査時の人口	R7.3.1現在の人口	H22国勢調査後の増減数	H22国勢調査後の増減率
28,475人	30,204人	1,729人	6.07%



### 人口増減 (対前年同月差) の推移 [社会増減、自然増減別] (平成22年10月～)



### 人口増減 (対前年同月差) の推移 [日本人、外国人別] (平成22年10月～)

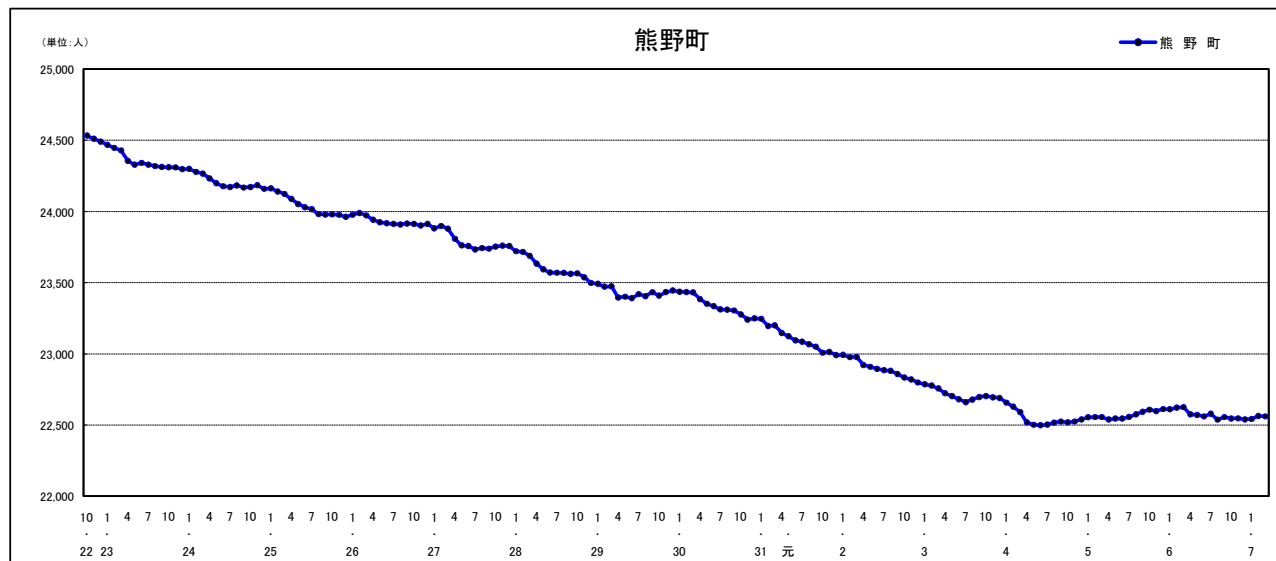


注) 国勢調査結果による推計人口の補正を行っており、社会増減は人口増減から自然増減を差し引いて算出している。

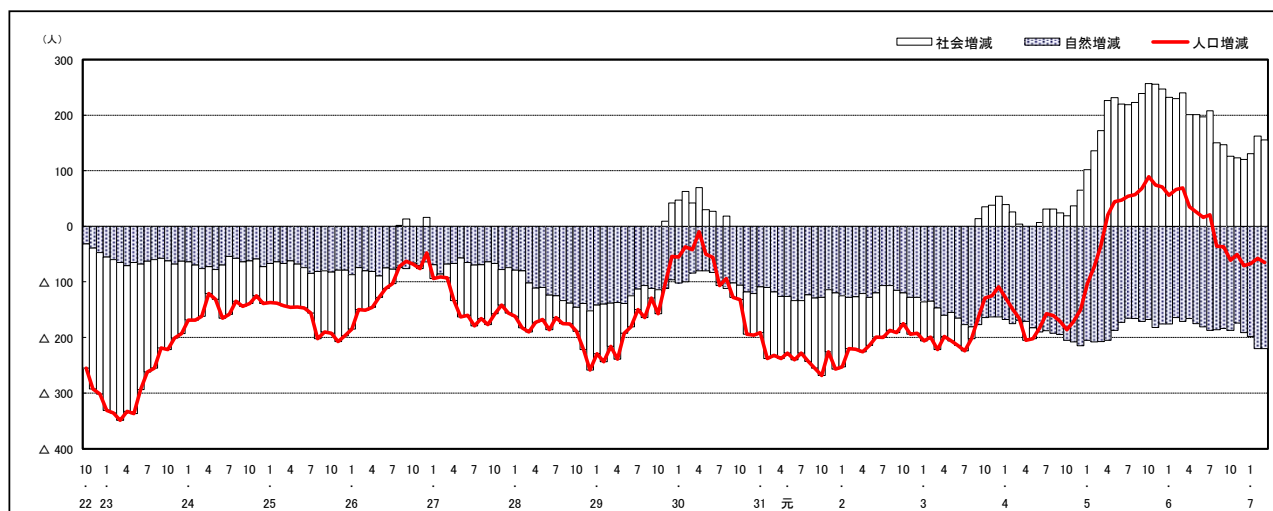
## 市区町別 推計人口の推移 (平成22年10月1日～)

### 熊野町

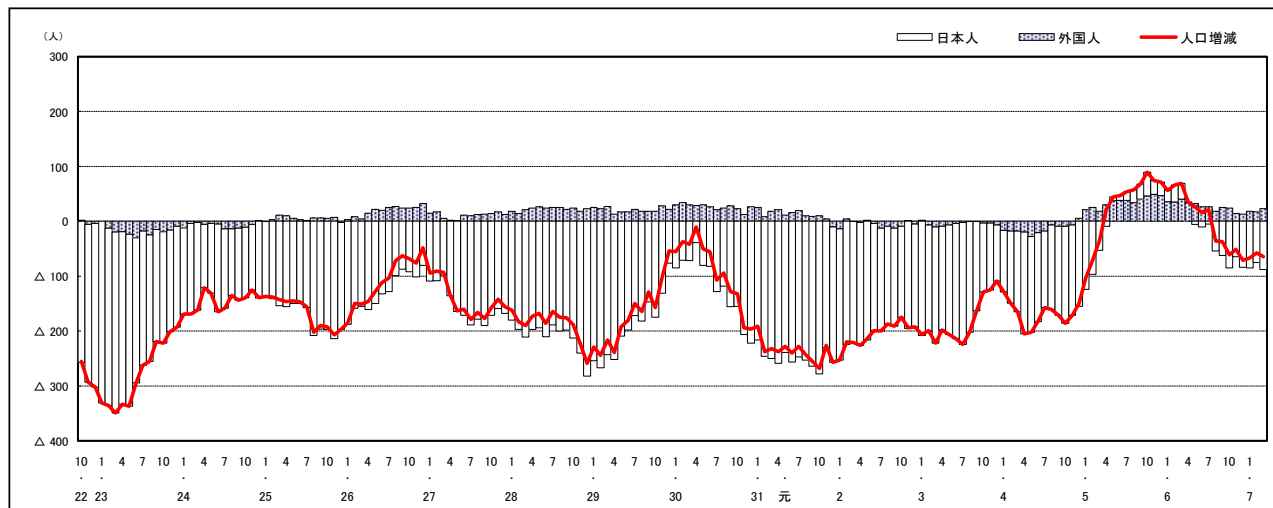
H22国勢調査時の人口	R7.3.1現在の人口	H22国勢調査後の増減数	H22国勢調査後の増減率
24,533人	22,561人	△ 1,972人	△8.04%



### 人口増減 (対前年同月差) の推移 [社会増減、自然増減別] (平成22年10月～)



### 人口増減 (対前年同月差) の推移 [日本人、外国人別] (平成22年10月～)



注) 国勢調査結果による推計人口の補正を行っており、社会増減は人口増減から自然増減を差し引いて算出している。

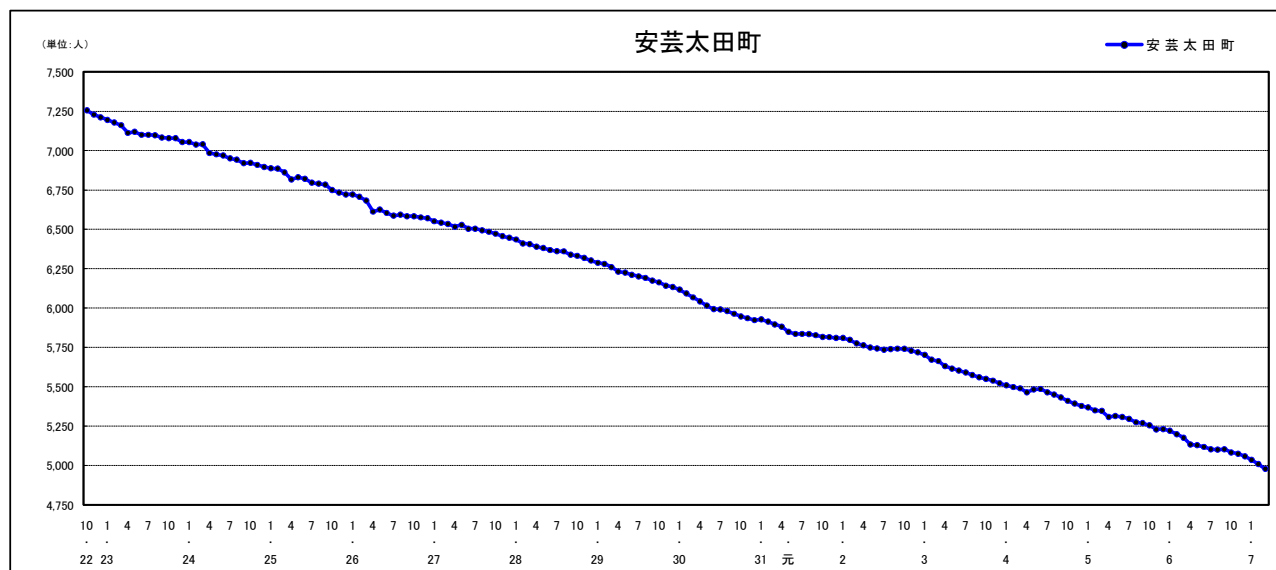




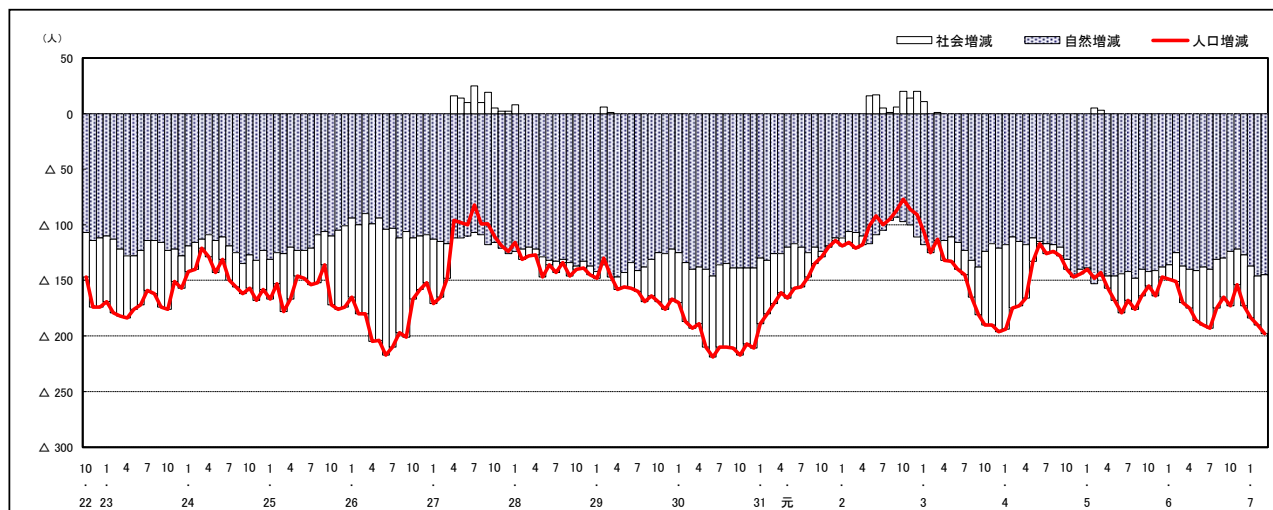
## 市区町別 推計人口の推移 (平成22年10月1日～)

### 安芸太田町

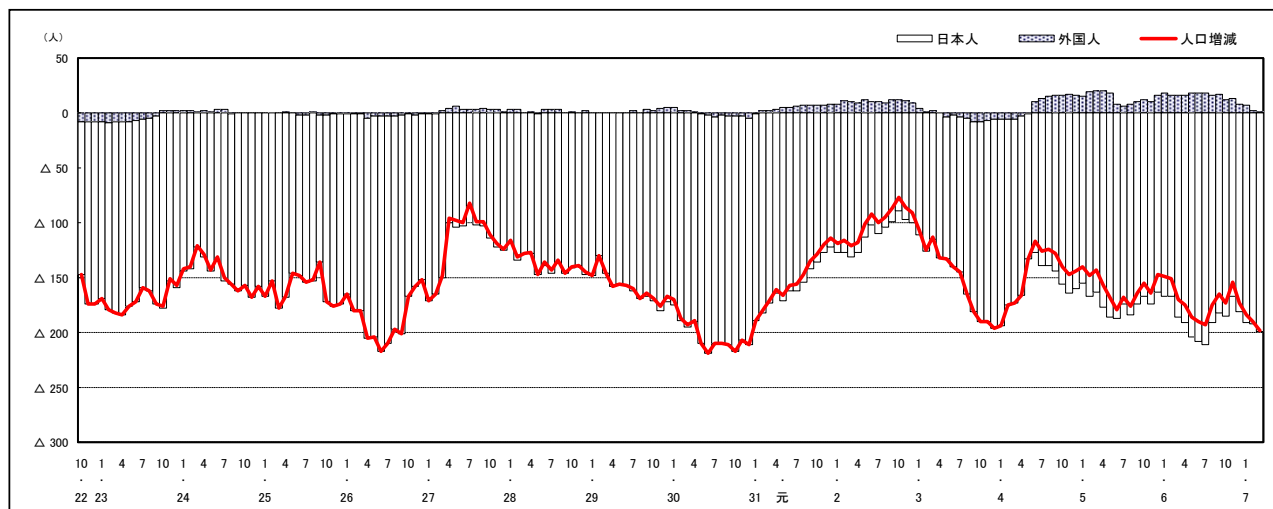
H22国勢調査時の人口	R7.3.1現在の人口	H22国勢調査後の増減数	H22国勢調査後の増減率
7,255人	4,978人	△ 2,277人	△31.39%



### 人口増減 (対前年同月差) の推移 [社会増減、自然増減別] (平成22年10月～)



### 人口増減 (対前年同月差) の推移 [日本人、外国人別] (平成22年10月～)

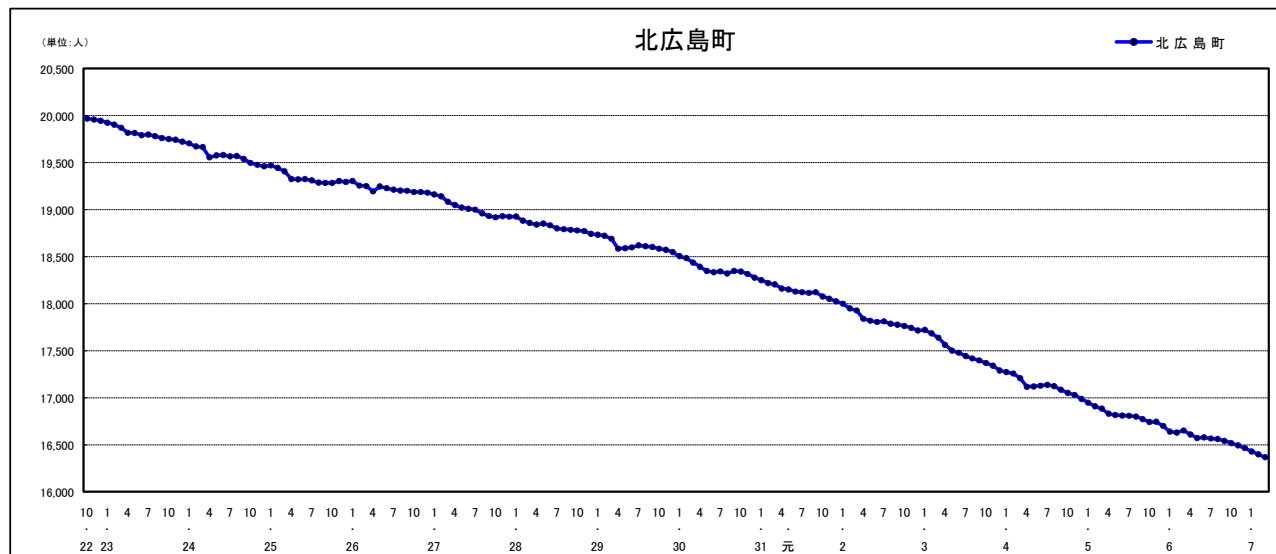


注) 国勢調査結果による推計人口の補正を行っており、社会増減は人口増減から自然増減を差し引いて算出している。

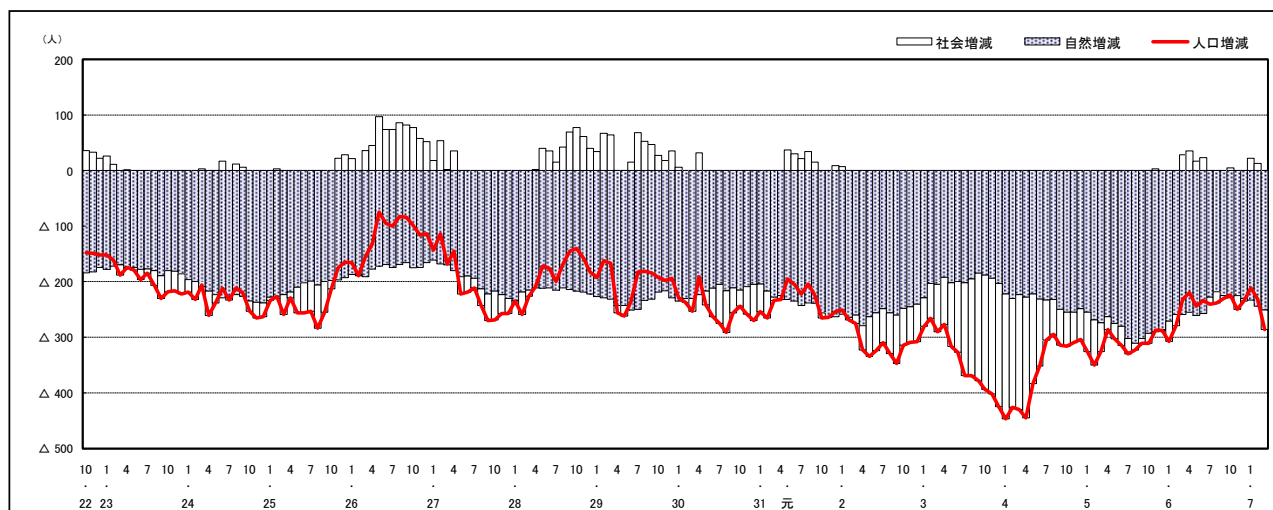
## 市区町別 推計人口の推移 (平成22年10月1日～)

### 北広島町

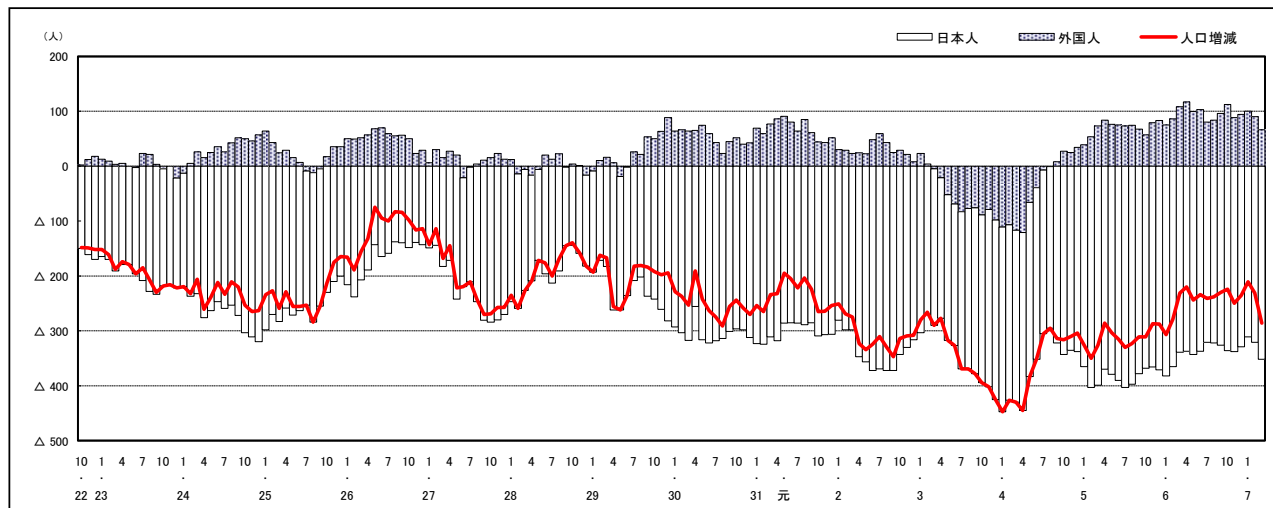
H22国勢調査時の人口	R7.3.1現在の人口	H22国勢調査後の増減数	H22国勢調査後の増減率
19,969人	16,366人	△ 3,603人	△18.04%



### 人口増減 (対前年同月差) の推移 [社会増減、自然増減別] (平成22年10月～)



### 人口増減 (対前年同月差) の推移 [日本人、外国人別] (平成22年10月～)

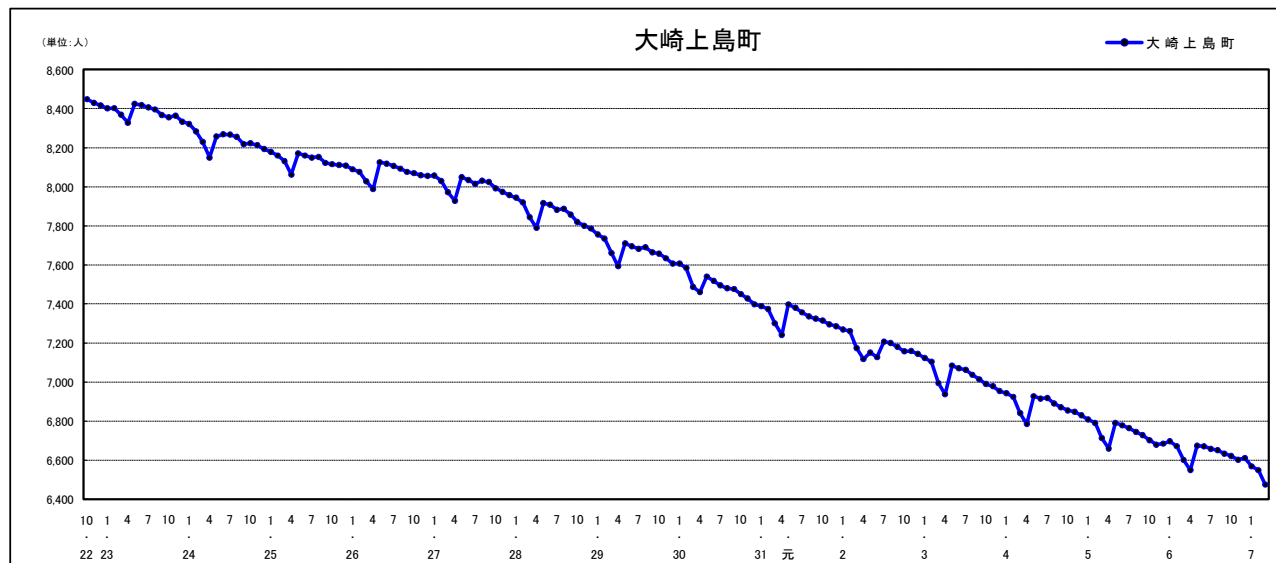


注) 国勢調査結果による推計人口の補正を行っており、社会増減は人口増減から自然増減を差し引いて算出している。

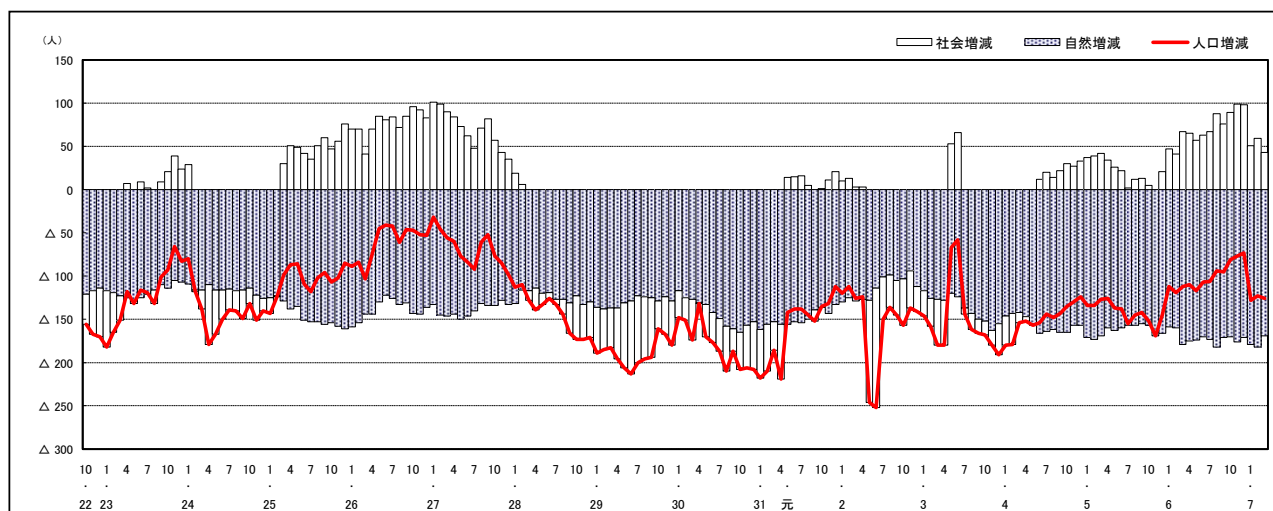
## 市区町別 推計人口の推移 (平成22年10月1日～)

### 大崎上島町

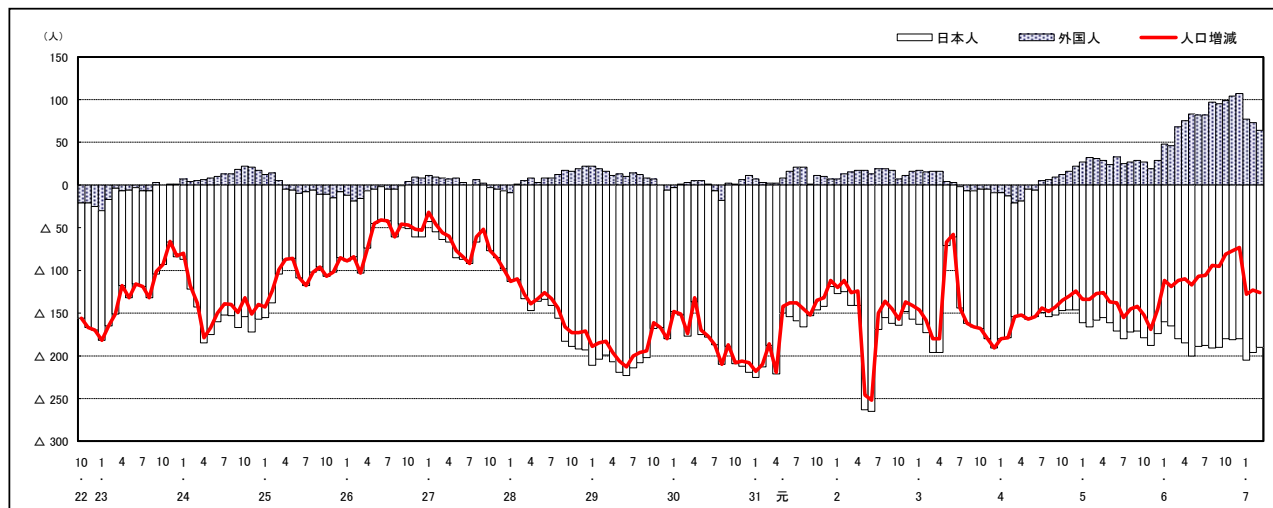
H22国勢調査時の人口	R7.3.1現在の人口	H22国勢調査後の増減数	H22国勢調査後の増減率
8,448人	6,476人	△ 1,972人	△23.34%



### 人口増減 (対前年同月差) の推移 [社会増減、自然増減別] (平成22年10月～)



### 人口増減 (対前年同月差) の推移 [日本人、外国人別] (平成22年10月～)

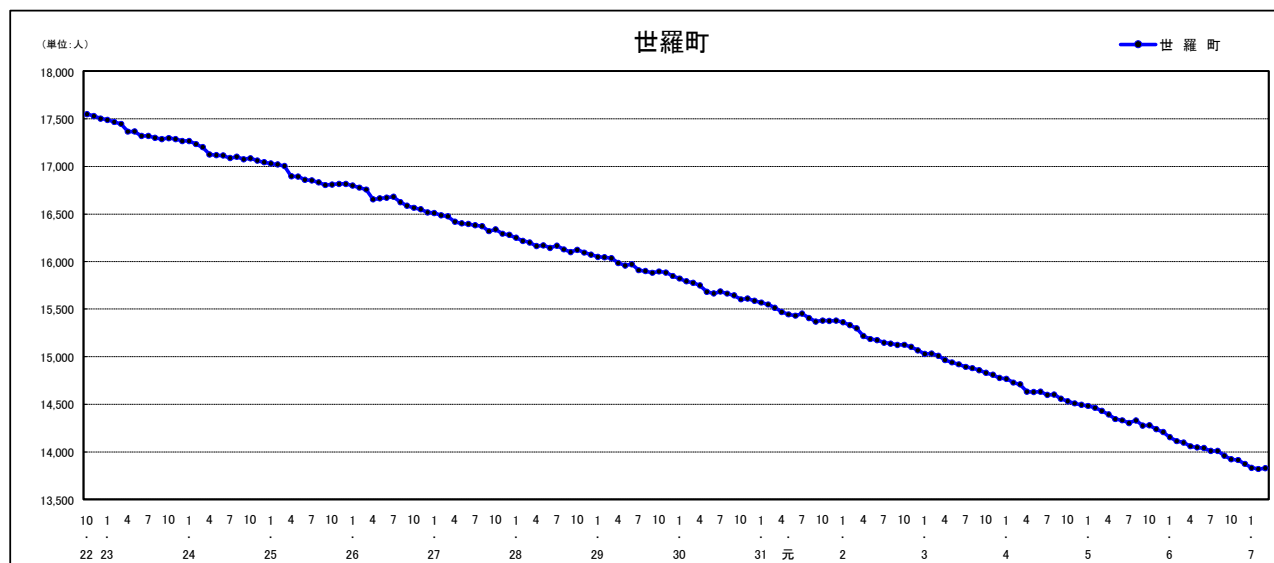


注) 国勢調査結果による推計人口の補正を行っており、社会増減は人口増減から自然増減を差し引いて算出している。

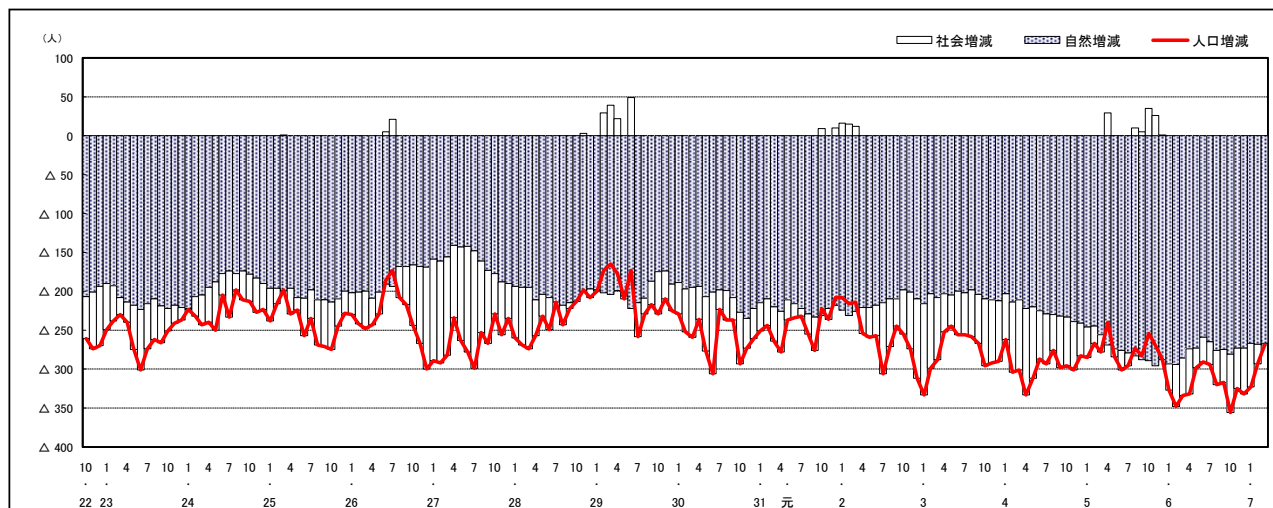
## 市区町別 推計人口の推移 (平成22年10月1日～)

### 世羅町

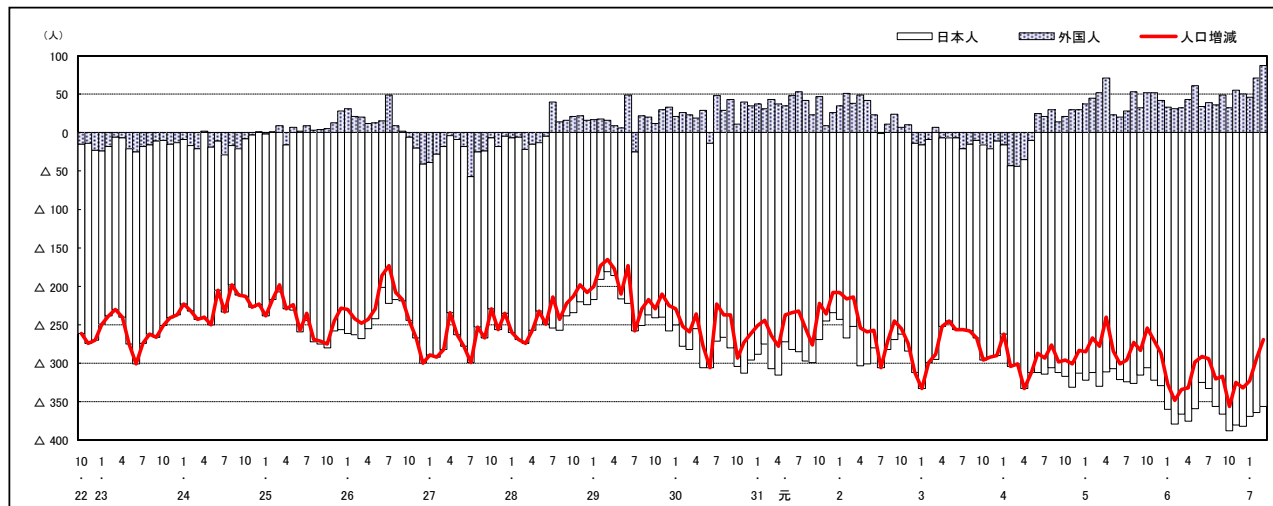
H22国勢調査時の人口	R7.3.1現在の人口	H22国勢調査後の増減数	H22国勢調査後の増減率
17,549人	13,829人	△ 3,720人	△21.20%



### 人口増減 (対前年同月差) の推移 [社会増減、自然増減別] (平成22年10月～)



### 人口増減 (対前年同月差) の推移 [日本人、外国人別] (平成22年10月～)



注) 国勢調査結果による推計人口の補正を行っており、社会増減は人口増減から自然増減を差し引いて算出している。



# 広島県人口移動統計調査の説明

## 1 調査方法(住民基本台帳法及び広島県人口移動統計調査甲調査による)

住民基本台帳人口に基づく1か月間の転入、転出、出生、死亡等の状況により推計している。

平成24年7月1日現在分までは、外国人については、外国人登録法に基づく台帳により集計していたが、平成24年8月1日現在分からは、外国人も住民基本台帳により集計している。

## 2 人口・世帯数の推計方法

### (1) 人口

直近の国勢調査による人口を起点とし、1か月間の転入、転出、出生、死亡等を加減して月々の推計値を求めている。

なお、平成27年、令和2年国勢調査間の推計人口については、国勢調査結果に合わせた補正を行っている。

### (2) 世帯数

直近の国勢調査による世帯数を基に、住民基本台帳法に基づく世帯数の増減数から推計値を求めている。

なお、平成30年4月1日現在分からは、世帯数については、年1回(10月1日現在)のみ調査をしている。

また、平成27年、令和2年国勢調査間の世帯数については、国勢調査結果に合わせた補正を行っている。

## 3 利用上の注意

表中の「転入」・「転出」は、県内の市区町間移動者数を含む。

### 【参考資料】

参考資料として、次の表を県の統計のホームページに掲載しています。

資料1-1 市区町別、月別社会増減(日本人+外国人)

資料1-2 市区町別、月別社会増減(日本人)

資料1-3 市区町別、月別社会増減(外国人)

資料2-1 市区町別、月別自然増減(日本人+外国人)

資料2-2 市区町別、月別出生者数(日本人+外国人)

資料2-3 市区町別、月別死亡者数(日本人+外国人)

広島県は、県民の皆様に対して、より分かりやすく、  
より使いやすい統計情報の提供に努めています。  
今後も広島県の「人口移動統計調査」をご利用ください。

**〈次回公表予定日〉 令和7年5月12日(月)**

令和7年4月発行

編集発行 広島県総務局統計課  
〒730-8511 広島市中区基町10-52  
TEL (082) 513-2533 (ダイヤルイン)

この報告書の内容は、広島県のホームページでも提供しています。

「広島県統計課」で検索してください。

ホームページアドレス <https://www.pref.hiroshima.lg.jp/soshiki/21/>