



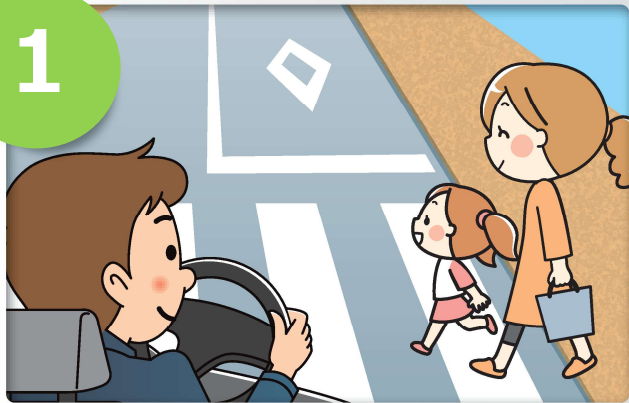
# おのみち通信 号外

## 横断歩道は歩行者優先です！

横断歩道での  
死亡事故が発生！！

2月26日（水）正午すぎ発生  
尾道市天満町

1

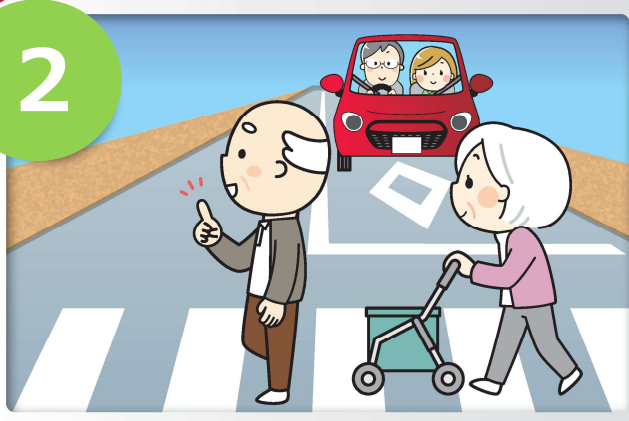


横断歩道を渡ろうとしている  
歩行者がいる場合

（または横断している歩行者がいる場合）

横断歩道手前で一時停止し、  
歩行者の  
横断を妨げてはいけません

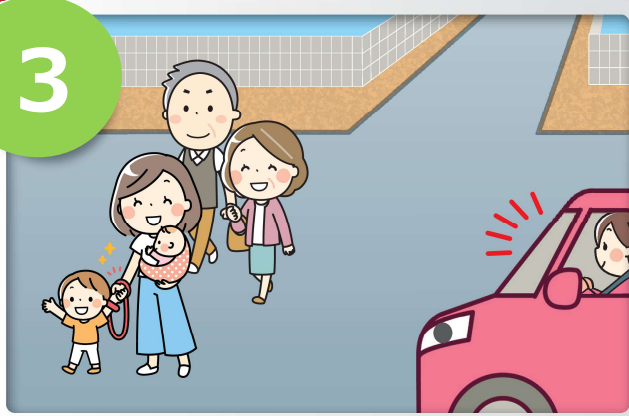
2



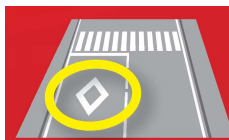
横断歩道に接近するときは  
直前で停止することが  
できるような速度で進行  
しなければなりません

（明らかに歩行者がいない場合を除く）

3



横断歩道がない交差点においても  
横断しようとする  
歩行者がいるときは、  
横断を妨げてはいけません



◀「ダイヤモンド」は、この先に  
横断歩道（または、自転車横断帯）  
があることを知らせる道路標示です



スマホを使いながらの「ながら運転」は違反です。  
集中した運転をお願いします。