

毎月勤労統計調査 令和6年11月の動き (概要)

令和7年1月24日

統計課

1 結果概要

(1) 賃金の動き

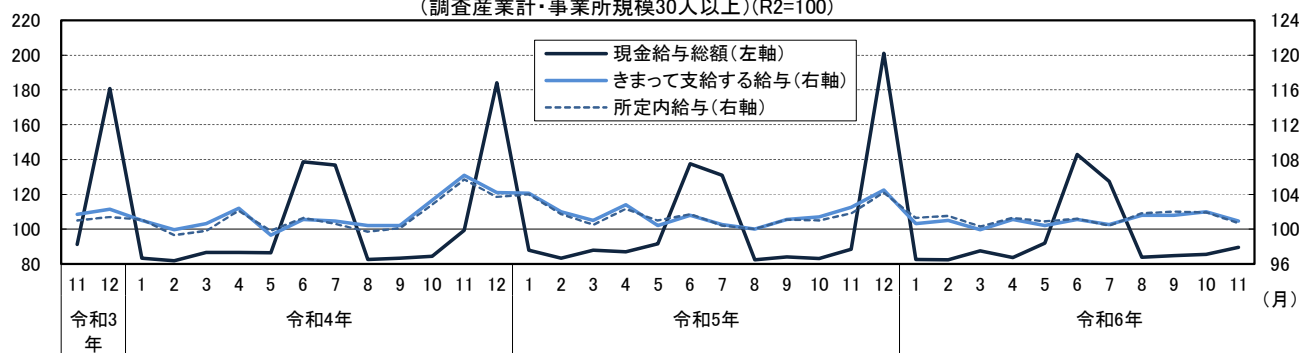
○現金給与総額は、

事業所規模5人以上では、300,563円で前年比3.7%増 (7か月連続の増加)

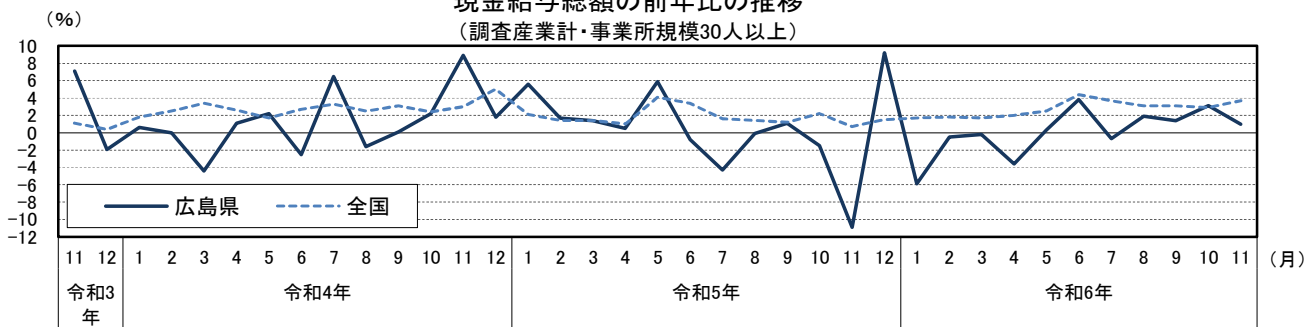
事業所規模30人以上では、312,527円で前年比1.0%増 (4か月連続の増加)

項目	5人以上						30人以上					
	広島県			全国			広島県			全国		
	実数	指数	前年比	実数	指数	前年比	実数	指数	前年比	実数	指数	前年比
現金給与総額	300,563	95.7	3.7	305,832	96.1	3.0	312,527	89.5	1.0	341,892	93.7	3.7
きまって支給する給与	268,323	104.3	0.5	285,741	108.9	2.6	285,063	100.9	△1.1	321,078	109.6	3.6
所定内給与	248,039	104.6	0.9	265,082	108.2	2.7	259,710	100.7	△0.9	294,892	108.8	3.5
所定外給与	20,284	-	△3.8	20,659	-	1.6	25,353	-	△2.8	26,186	-	3.0
特別に支払われた給与	32,240	-	39.8	20,091	-	7.9	27,464	-	28.8	20,814	-	5.5

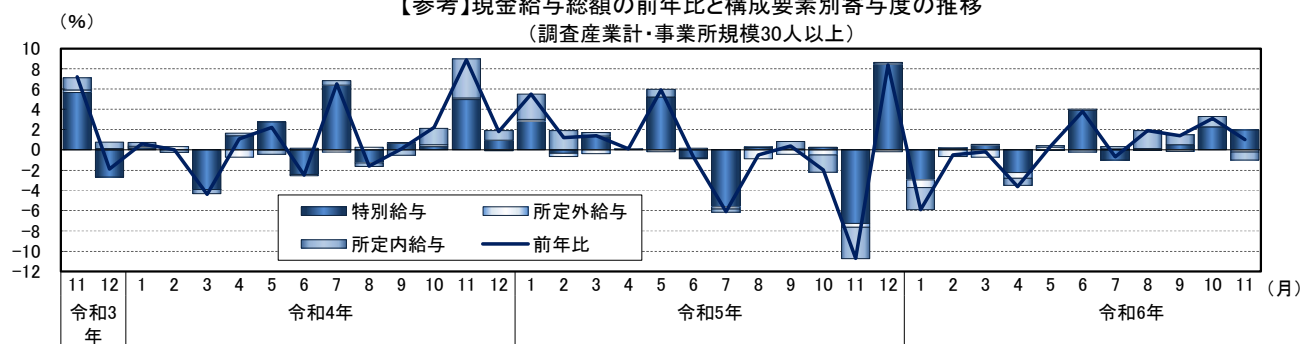
賃金の構成要素別指数の推移
(調査産業計・事業所規模30人以上)(R2=100)



現金給与総額の前年比の推移
(調査産業計・事業所規模30人以上)



【参考】現金給与総額の前年比と構成要素別寄与度の推移
(調査産業計・事業所規模30人以上)



(2) 労働時間の動き

○総実労働時間は、

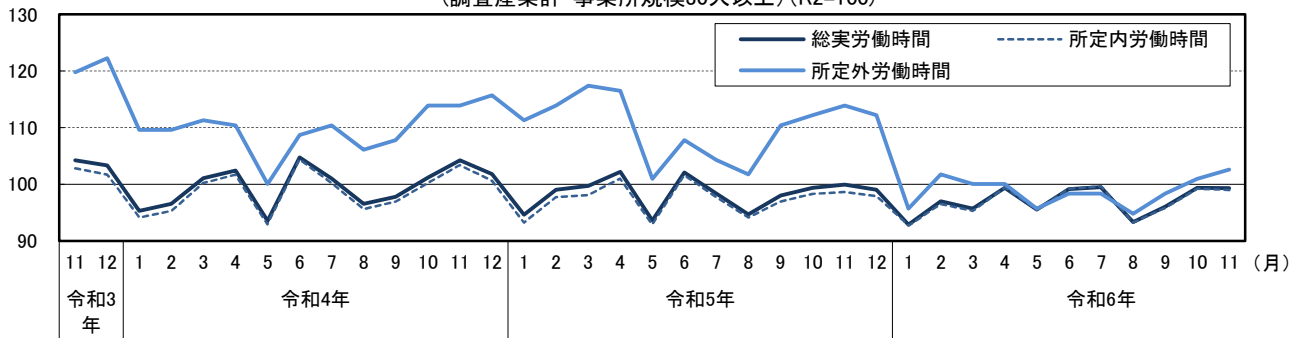
事業所規模5人以上では、141.1時間で前年比0.4%増（2か月連続の増加）

事業所規模30人以上では、143.6時間で前年比0.4%減（2か月ぶりの減少）

項目	5人以上						30人以上					
	広島県			全国			広島県			全国		
	実数	指数	前年比	実数	指数	前年比	実数	指数	前年比	実数	指数	前年比
総実労働時間	141.1	101.3	0.4	140.4	103.9	△0.2	143.6	99.3	△0.4	146.9	104.6	0.2
所定内労働時間	130.6	101.1	0.9	130.1	103.3	0.0	131.8	99.0	0.5	134.8	104.0	0.4
所定外労働時間	10.5	104.0	△5.4	10.3	112.0	△2.8	11.8	102.6	△9.2	12.1	112.0	△1.7
うち製造業	16.1	106.6	△1.2	14.1	118.5	△2.1	18.0	107.8	0.6	15.5	115.7	△1.9
出勤日数	18.2	-	0.3	18.1	-	0.2	18.1	-	0.2	18.5	-	0.2

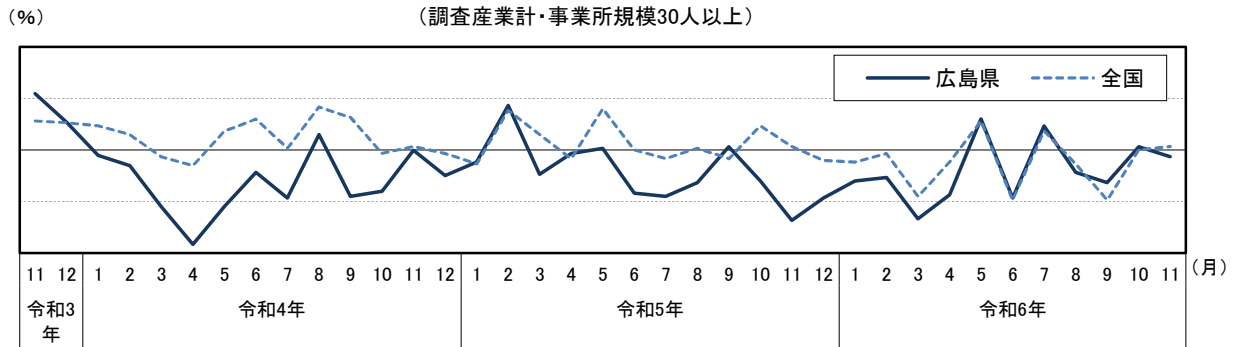
労働時間の構成要素別指数の推移

(調査産業計・事業所規模30人以上) (R2=100)



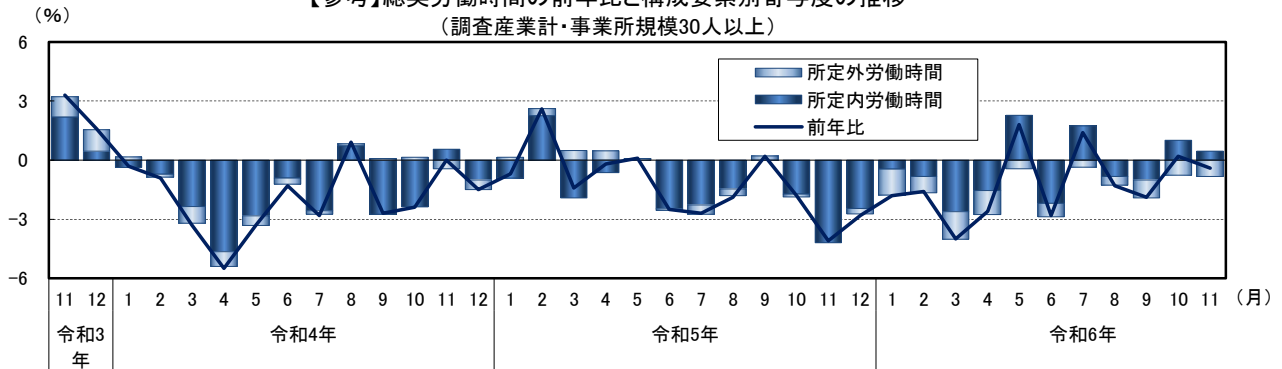
総実労働時間の前年比の推移

(調査産業計・事業所規模30人以上)



【参考】総実労働時間の前年比と構成要素別寄与度の推移

(調査産業計・事業所規模30人以上)

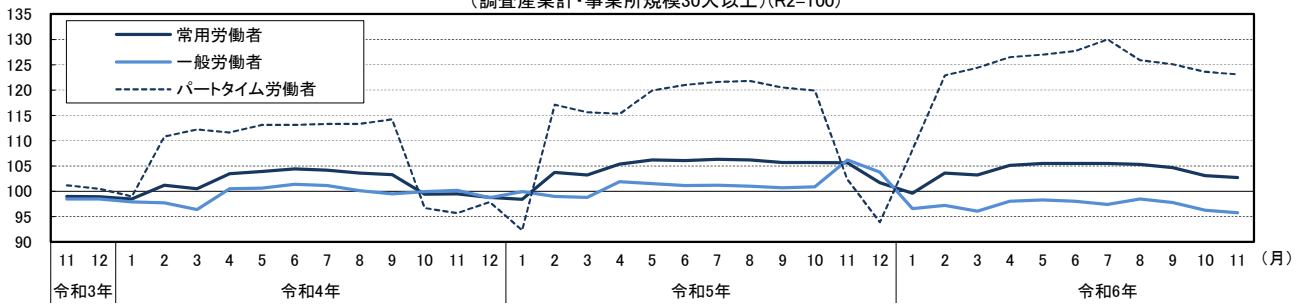


(3) 雇用の動き

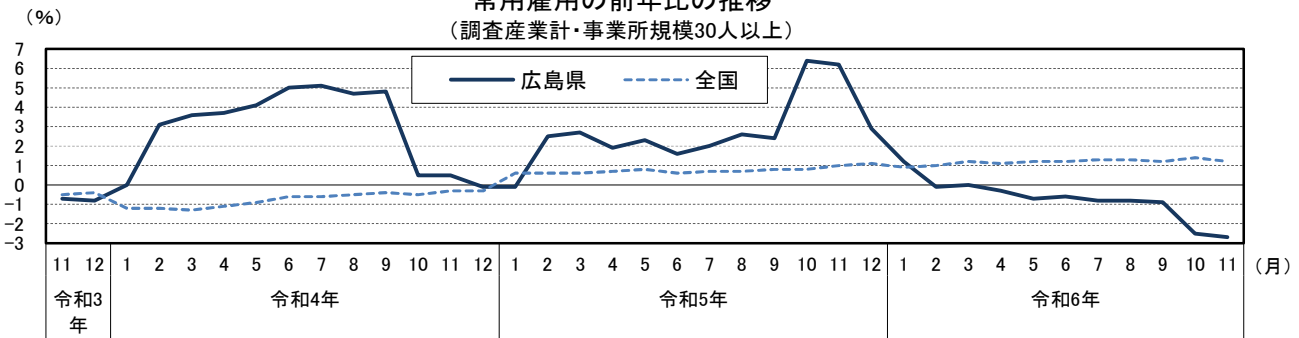
- 常用労働者数は、
事業所規模5人以上では、1,112,332人で前年比1.3%減 (8か月連続の減少)
事業所規模30人以上では、680,737人で前年比2.7%減 (8か月連続の減少)
- 一般労働者数は、
事業所規模5人以上では、765,990人で前年比4.6%減 (2か月連続の減少)
事業所規模30人以上では、484,563人で前年比9.8%減 (11か月連続の減少)
- パートタイム労働者数は、
事業所規模5人以上では、346,342人で前年比6.9%増 (8か月ぶりの増加)
事業所規模30人以上では、196,174人で前年比20.2%増 (11か月連続の増加)

項目	5人以上						30人以上					
	広島県			全国			広島県			全国		
	実数	指数	前年比	実数	指数	前年比	実数	指数	前年比	実数	指数	前年比
常用労働者数	1,112,332	103.0	△1.3	51,233	105.2	1.0	680,737	102.7	△2.7	31,178	102.1	1.2
一般労働者	765,990	99.8	△4.6	35,405	105.5	3.5	484,563	95.8	△9.8	23,528	103.1	1.8
パートタイム労働者	346,342	109.8	6.9	15,827	104.3	△4.7	196,174	123.1	20.2	7,650	99.1	△0.7

常用雇用の構成要素別指数の推移
(調査産業計・事業所規模30人以上)(R2=100)



常用雇用の前年比の推移
(調査産業計・事業所規模30人以上)



【参考】常用雇用の前年比に対する就業形態別寄与度の推移
(調査産業計・事業所規模30人以上)

