

第 2 職 員 の 状 況

1 職員定員現員表

(1) 令和6年3月31日現在

区 分	総 数		広 島 病 院		安 芸 津 病 院		本 庁		
	定 員	現 員	定 員	現 員	定 員	現 員	定 員	現 員	
行政	職 員	60	61	39	40	7	6	14	15
	医療ソーシャルワーカー	6	7	5	6	1	1		
	診療情報管理士	12	12 ⁽¹⁾	10	8 ⁽¹⁾	2	4		
医一	医 師	195	207	180	197	15	10		
	歯科医師	3	3	3	3				
医二	薬 剤 師	36	41	33	38	3	3		
	放 射 線 技 師	36	36 ⁽¹⁾	32	31	4	5		⁽¹⁾
	検 査 技 師	45	48 ⁽¹⁾	39	42 ⁽¹⁾	6	6		
	歯科衛生士	3	3	3	3				
	歯科技工士	1	1	1	1				
	理学療法士	23	25	18	19	5	6		
	作業療法士	7	7	6	6	1	1		
	公認心理師	3	3	3	3				
	言語聴覚士	7	7 ⁽¹⁾	7	7 ⁽¹⁾				
	臨床工学技士	20	22	20	22				
医三	栄 養 士	9	10	8	9	1	1		
	胚 培 養 士	3	3	3	3				
	視 能 訓 練 士	2	2	2	2				
	遺伝カウンセラー	1	1	1	1				
	看 護 師	820	841 ⁽⁴⁾	750	764 ⁽⁴⁾	70	77		
合 計	1,292	1340 ⁽⁸⁾	1,163	1,205 ⁽⁷⁾	115	120	14	15 ⁽¹⁾	
会 計 年 度 任 用 職 員	専 門 診 療 医	1	2	1	2				
	専 門 診 療 歯 科 医		1		1				
	臨 床 研 修 医	30	28	30	28				
	臨 床 研 修 歯 科 医	1	1	1	1				
	調 剤 業 務 従 事 員	8	4	8	4				
	検 査 業 務 従 事 員	6	7	6	6		1		
	視 能 訓 練 業 務 従 事 員								
	診 療 放 射 線 業 務 従 事 員	3	3 ⁽¹⁾	3	3 ⁽¹⁾				
	臨 床 工 学 業 務 従 事 員								
	臨 床 心 理 業 務 従 事 員								
	栄 養 業 務 従 事 員	3	2 ⁽¹⁾	2	1 ⁽¹⁾	1	1		
	チャイルド・ライフ・スペシャリスト	1	1	1	1				
	歯科衛生業務従事員	2	2	2	2				
	胚培養業務従事員	2	2	2	2				
	遺伝カウンセリング業務従事員	1		1					
	看 護 業 務 従 事 員	55	45 ⁽¹⁰⁾	41	31 ⁽¹⁰⁾	14	14		
	病 棟 業 務 従 事 員	85	66	77	58	8	8		
	外 来 業 務 従 事 員	7	7	6	6	1	1		
	医 療 事 務 従 事 員	37	40	31	34	6	6		
医 療 福 祉 相 談 員	3	1	2	1	1				
病 院 安 全 管 理 推 進 員	3	3	3	3					
病 院 施 設 管 理 業 務 従 事 員	4	4	4	4					
病 棟 保 育 業 務 従 事 員	1	1	1	1					
医 師 事 務 作 業 補 助 従 事 員	77	79	76	77	1	2			
診 療 情 報 管 理 業 務 従 事 員	1	1	1	1					
病 診 連 携 推 進 員	8	8	7	7	1	1			
診 療 報 酬 事 務 専 門 指 導 員	1	1	1	1					
救 急 業 務 従 事 員	3	2	3	2					
合 計	343	311 ⁽¹²⁾	310	277 ⁽¹²⁾	33	34			

注：常勤職員の()内は、休職者・派遣等、会計年度任用職員の()内はエルダー職員で外数。
ただし、フルタイムのエルダー職員は常勤職員の内数。
育休任期付職員、一般任期付職員を除く。

(2) 令和6年9月1日現在

区 分	総 数		広 島 病 院		安 芸 津 病 院		本 庁		
	定 員	現 員	定 員	現 員	定 員	現 員	定 員	現 員	
行政	職 員	56	56	39	39	7	6	10	11
	医療ソーシャルワーカー	6	9	5	7	1	2		
	診療情報管理士	12	12 ⁽¹⁾	10	8 ⁽¹⁾	2	4		
医一	医 師	195	211	180	201	15	10		
	歯 科 医 師	3	4	3	4				
医二	薬 剤 師	36	42	33	39	3	3		
	放 射 線 技 師	38	39 ⁽¹⁾	34	35 ⁽¹⁾	4	4		⁽¹⁾
	検 査 技 師	45	50 ⁽¹⁾	39	44 ⁽¹⁾	6	6		
	歯 科 衛 生 士	3	3	3	3				
	歯 科 技 工 士	1	1	1	1				
	理 学 療 法 士	25	28	20	22	5	6		
	作 業 療 法 士	7	6	6	5	1	1		
	公 認 心 理 師	3	3 ⁽¹⁾	3	3 ⁽¹⁾				
	言 語 聴 覚 士	7	7	7	7				
	臨 床 工 学 技 士	21	23	21	23				
	栄 養 士	9	11	8	10	1	1		
	胚 培 養 士	3	3	3	3				
視 能 訓 練 士	2	2	2	2					
遺 伝 カウンセラー	1	1	1	1					
医三	看 護 師	812	838 ⁽⁹⁾	742	762 ⁽⁹⁾	70	76		
合 計	1,285	1,349 ⁽¹³⁾	1,160	1,219 ⁽¹²⁾	115	119	10	11 ⁽¹⁾	
会 計 年 度 任 用 職 員	専 門 診 療 医	1	2	1	2				
	専 門 診 療 歯 科 医		1		1				
	臨 床 研 修 医	30	26	30	26				
	臨 床 研 修 歯 科 医	1		1					
	調 剤 業 務 従 事 員	8	4	8	4				
	検 査 業 務 従 事 員	6	7 ⁽¹⁾	6	6 ⁽¹⁾		1		
	視 能 訓 練 業 務 従 事 員								
	診 療 放 射 線 業 務 従 事 員	3	2 ⁽¹⁾	3	2 ⁽¹⁾				
	臨 床 工 学 業 務 従 事 員								
	臨 床 心 理 業 務 従 事 員								
	栄 養 業 務 従 事 員	3	2 ⁽¹⁾	2	1 ⁽¹⁾	1	1		
	チャイルド・ライフ・スペシャリスト	1	1	1	1				
	歯 科 衛 生 業 務 従 事 員	2	2	2	2				
	胚 培 養 業 務 従 事 員	2		2					
	遺 伝 カウンセリング 業 務 従 事 員	1		1					
	看 護 業 務 従 事 員	55	47 ⁽⁹⁾	41	33 ⁽⁸⁾	14	14 ⁽¹⁾		
	病 棟 業 務 従 事 員	85	67	77	58	8	9		
	外 来 業 務 従 事 員	7	7	6	6	1	1		
	医 療 事 務 従 事 員	37	42 ⁽²⁾	31	36 ⁽²⁾	6	6		
	医 療 福 祉 相 談 員	3	2	2	2	1			
病 院 安 全 管 理 推 進 員	3	3	3	3					
病 院 施 設 管 理 業 務 従 事 員	4	4	4	4					
病 棟 保 育 業 務 従 事 員	1	1	1	1					
医 師 事 務 作 業 補 助 従 事 員	77	82	76	80	1	2			
診 療 情 報 管 理 業 務 従 事 員	1	1	1	1					
病 診 連 携 推 進 員	8	8	7	7	1	1			
診 療 報 酬 事 務 専 門 指 導 員	1	1	1	1					
救 急 業 務 従 事 員	3	3	3	3					
合 計	343	315 ⁽¹⁴⁾	310	280 ⁽¹³⁾	33	35 ⁽¹⁾			

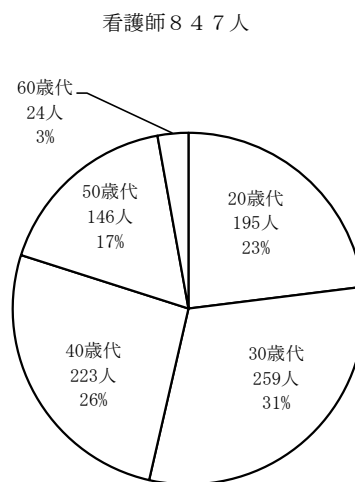
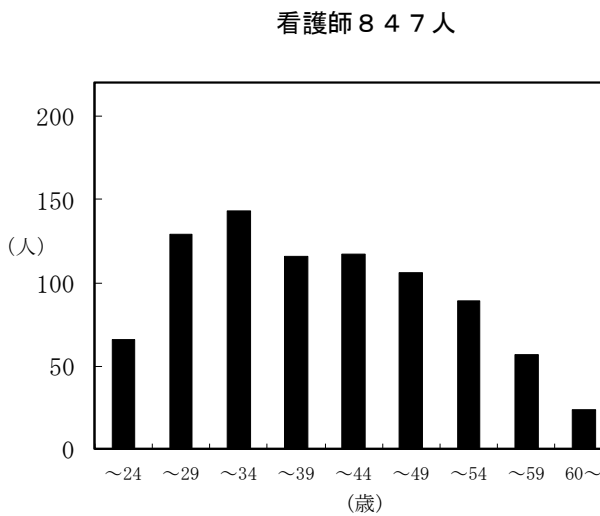
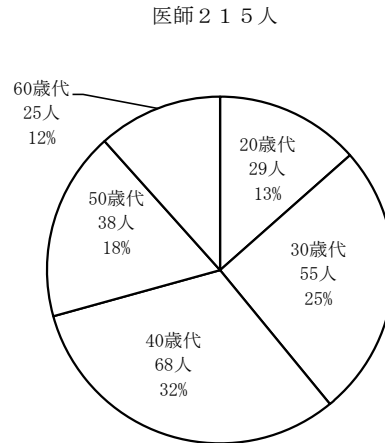
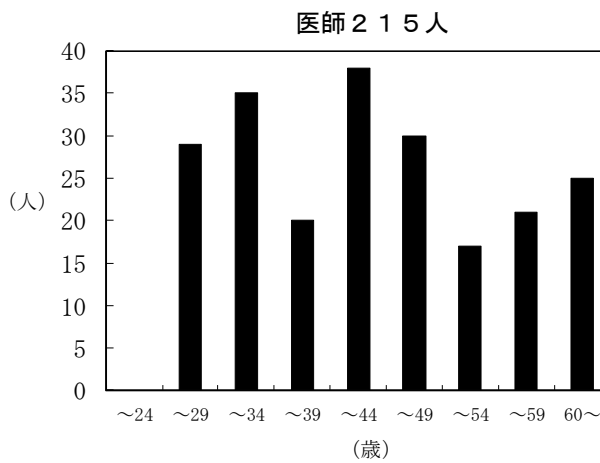
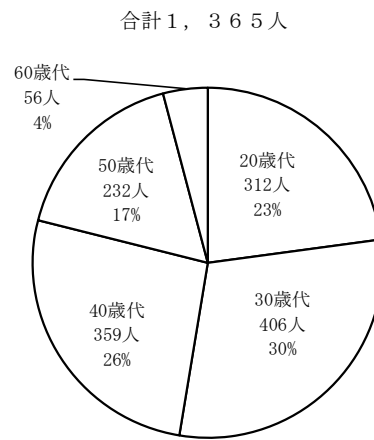
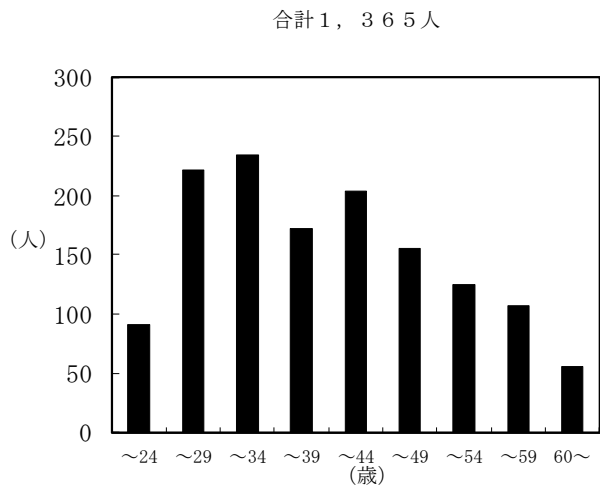
注：常勤職員の()内は、休職者・派遣等、会計年度任用職員の内はエルダー職員で外数。
ただし、フルタイムのエルダー職員は常勤職員の内数。
育休任期付職員、一般任期付職員を除く。

2 職種別職員平均年齢及び平均経験年数

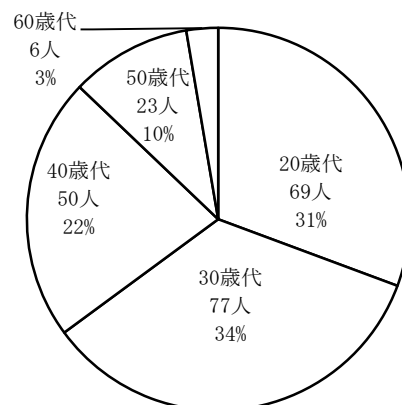
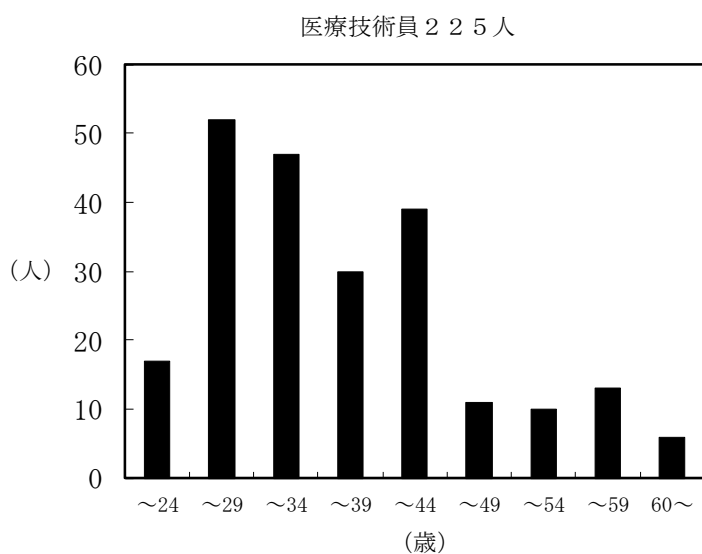
区 分		広島病院	安芸津病院	本 庁	合計	
平 均 年 齢 (歳)	医 師	5	43.3	48.0	—	43.5
		4	43.7	51.4	—	44.0
		3	43.6	54.2	—	44.1
	看護師	5	38.3	42.5	—	38.7
		4	38.1	41.0	—	38.4
		3	37.8	40.0	—	38.0
	准看護師	5	—	—	—	—
		4	—	—	—	—
		3	—	—	—	—
	事務員	5	44.3	42.0	37.1	42.6
		4	44.4	46.0	40.5	44
		3	44.0	39.8	40.6	42.9
	医療技術員	5	37.1	43.5	52.0	37.8
		4	36.8	43.2	39.0	37.4
		3	36.4	44.2	38.0	37.2
	全職員	5	39.2	43.1	38.0	39.5
		4	39.1	42.7	40.4	39.4
		3	38.8	41.8	40.4	39.1
平 均 経 験 年 数 (年)	医 師	5	17.5	21.4	—	17.7
		4	17.8	24.6	—	18.1
		3	17.8	27.7	—	18.3
	看護師	5	15.3	19.6	—	15.7
		4	15.2	18.5	—	15.5
		3	14.9	17.2	—	15.1
	准看護師	5	—	—	—	—
		4	—	—	—	—
		3	—	—	—	—
	事務員	5	19.7	19.4	16.2	19.0
		4	20.8	21.7	17.8	20.5
		3	20.3	18.0	17.9	19.6
	医療技術員	5	13.4	20.9	30.0	14.2
		4	13.1	20.8	17.0	13.9
		3	13.0	21.8	16.0	13.9
	全職員	5	15.6	20.0	17.1	16.0
		4	15.6	19.7	17.8	16.0
		3	15.3	18.8	17.8	15.7

注：平均年齢は3月31日現在の職員数、平均経験年数は3月31日現在の経験年数(6か月以上は1年とみなす)による。
 3月31日現在には当日付退職者を含む。
 平均経験年数は医師については免許取得後、その他の職員については本県採用後の年数とした。
 会計年度任用職員は含まない。

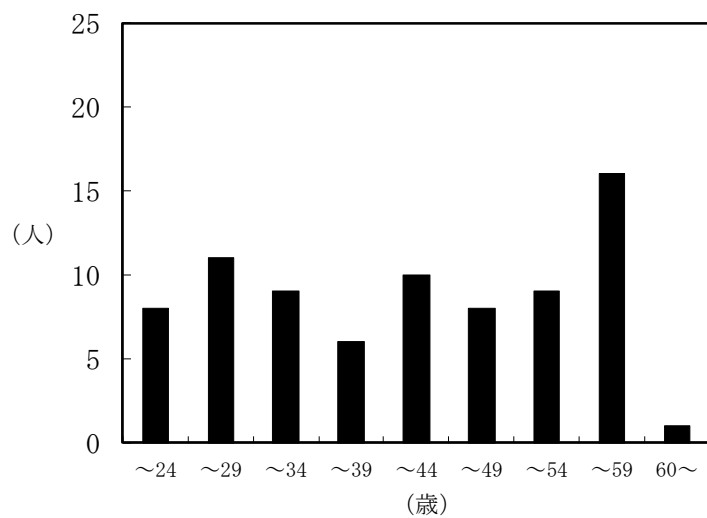
4 職種別職員年齢構成表 (令和6年9月1日現在)



医療技術員 225人



事務員 78人



事務員 78人

