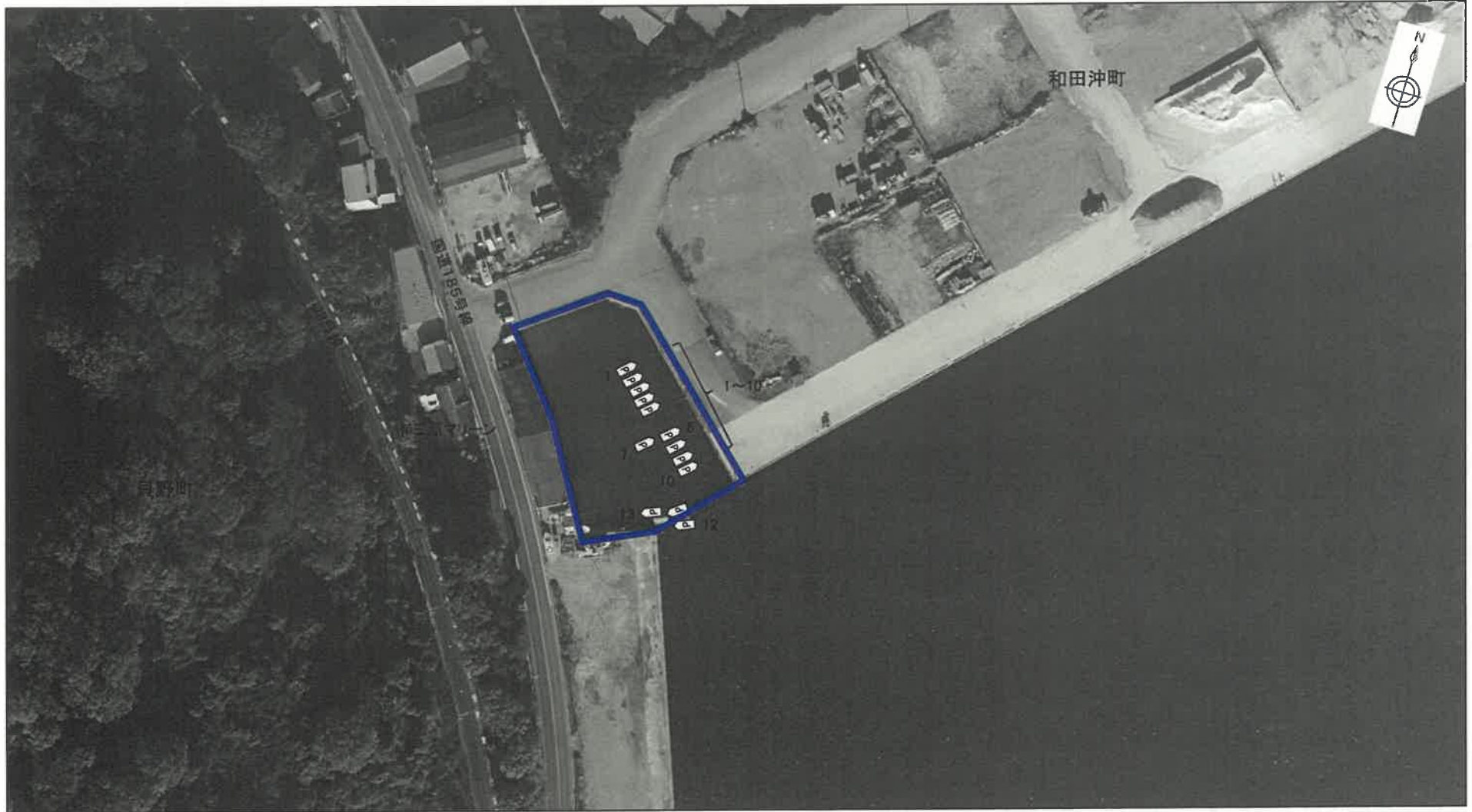


# 地区別実施計画

資料 3

図郭番号	調査区域区分	港湾名	河川名	地区名	調査年月日	縮尺	プロット番号	通し番号
尾系1	港湾単独	尾道糸崎港	—	貝野地区	平成30年7月25日	1/1,040	01	1/1



適用類型	対応予定	区域凡例
		小型船舶用泊地の区域 <span style="border: 1px solid blue; display: inline-block; width: 20px; height: 10px; vertical-align: middle;"></span>

- P モーターボート・ヨット類
- F 遊漁船
- D 漁船
- S 事業用船舶

- P モーターボート・ヨット類の沈船・廃船
- F 遊漁船の沈船・廃船
- D 漁船の沈船・廃船
- S 事業用船舶の沈船・廃船

# 位置図

資料 8

図郭番号	調査区域区分	港湾名	河川名	地区名	調査年月日	縮尺	プロット番号	通し番号
尾糸1	港湾単独	尾道系崎港	—	貝野地区	平成30年7月25日	1/500	01	1/1

