

平成27年基準 広島県鋳工業生産・出荷・在庫指数

令和6年5月

生産指数	108.3 (平成27年=100)	季節調整済指数
前月比	11.8% 上昇	季節調整済指数
前年同月比	12.5% 上昇	原指数

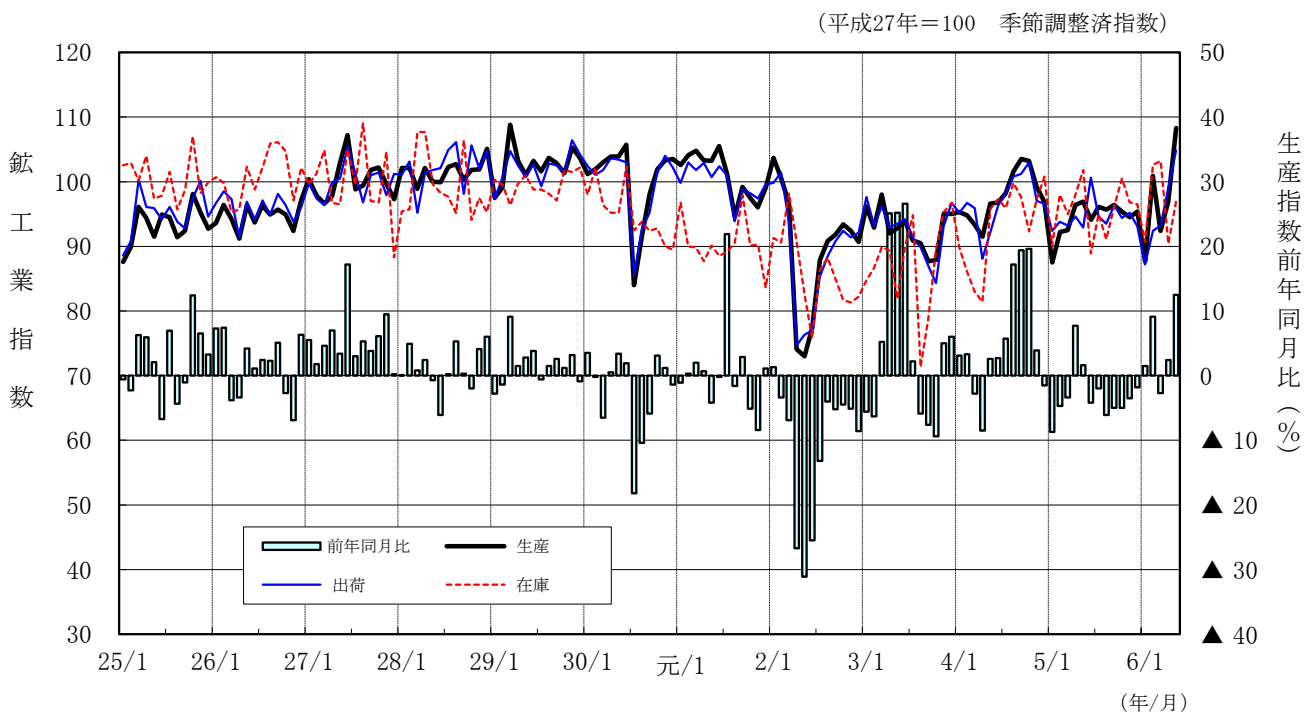
鋳工業指数について、令和5年の年間補正を行った。

これにより、令和5年1月以降の原指数及び季節調整済指数を修正している。

【年間補正】毎月の公表後に判明した報告値の修正など、確定したデータが一年分そろった段階で、その年の各月の指数及び季節指数を再計算し補正する。

広島県鋳工業指数の推移

(平成25年1月～令和6年5月)



広島県の鉱工業活動動向（令和6年5月）

1 概況（指数は季節調整済指数）

- ① 鉱工業生産指数(108.3)は、一般機械工業（総合）、鉄鋼業などが低下したものの、電子部品・デバイス工業、輸送機械工業などが上昇に寄与し、2か月連続の上昇となった。
- ② 鉱工業出荷指数(104.8)は、一般機械工業（総合）、繊維工業などが低下したものの、電子部品・デバイス工業、鉄鋼業などが上昇に寄与し、4か月連続の上昇となった。
- ③ 鉱工業在庫指数(96.9)は、繊維工業、非鉄金属工業などが低下したものの、輸送機械工業、一般機械工業（総合）などが上昇に寄与し、2か月ぶりの上昇となった。

(1) 生産

- 生産指数は108.3、前月比11.8%上昇(2か月連続)、前年同月比12.5%上昇(2か月連続)。
- 業種別にみると、前月比では、電子部品・デバイス工業、輸送機械工業、食料品・たばこ工業など14業種で上昇、一般機械工業（総合）、鉄鋼業、繊維工業など4業種で低下。

(2) 出荷

- 出荷指数は104.8、前月比5.8%上昇(4か月連続)、前年同月比13.6%上昇(2か月連続)。
- 業種別にみると、前月比では、電子部品・デバイス工業、鉄鋼業、プラスチック製品工業など15業種で上昇、一般機械工業（総合）、繊維工業、鉱業の3業種で低下。

(3) 在庫

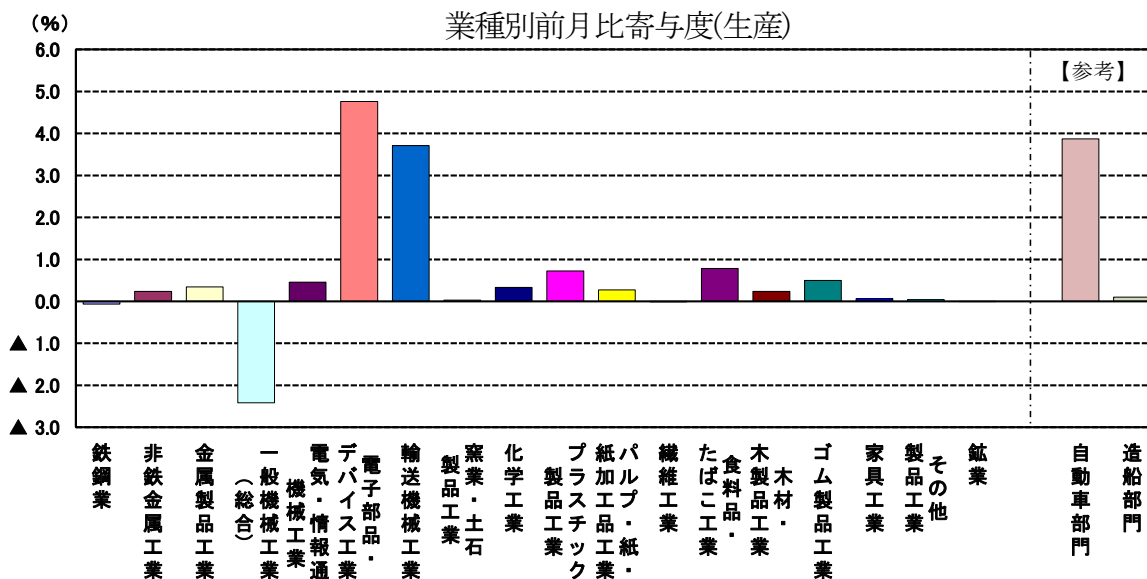
- 在庫指数は96.9、前月比7.2%上昇(2か月ぶり)、前年同月比▲5.2%低下(2か月連続)。
- 業種別にみると、前月比では、輸送機械工業、一般機械工業（総合）、金属製品工業など11業種で上昇、鉱業は横ばい、繊維工業、非鉄金属工業、家具工業など5業種で低下。

生産・出荷・在庫 年 月			広 島 県			全 国		
			指 数	前月比(%)	前年同月比(%)	指 数	前月比(%)	前年同月比(%)
生 産	r	令和6年 3月	92.4	▲ 8.4	▲ 2.7	101.7	4.4	▲ 6.2
	r	4月	96.9	4.9	2.4	100.8	▲ 0.9	▲ 1.8
	p	5月	108.3	11.8	12.5	103.6	2.8	0.3
出 荷	r	令和6年 3月	93.2	0.9	▲ 2.3	100.4	4.7	▲ 6.8
	r	4月	99.1	6.3	6.6	100.0	▲ 0.4	▲ 1.4
	p	5月	104.8	5.8	13.6	103.5	3.5	0.9
在 庫	r	令和6年 3月	103.2	0.6	8.2	102.6	1.0	▲ 1.0
	r	4月	90.4	▲ 12.4	▲ 7.1	102.4	▲ 0.2	▲ 2.4
	p	5月	96.9	7.2	▲ 5.2	103.5	1.1	▲ 1.9

注1 rは確報値、pは速報値

注2 広島県における3月の数値は、年間補正により修正している。

注3 「全国」は令和2年基準に改定され、「広島県」は平成27年基準と基準年が異なる。



注1 直接法による季節調整済指数の寄与度であるため、総合の寄与度(=対前月上昇率)と業の寄与度の合計は一致しない

自動車部門：輸送機械工業、電気・情報通信機械工業
プラスチック製品工業の内数
造船部門：輸送機械工業の内数

2 生産の業種別動向（寄与度順）

(1) 前月比（季節調整済指数）（上昇14業種、低下4業種）

上昇した主な業種	前月比	上昇した主な品目
電子部品・デバイス工業	20.2%	大規模集積回路
輸送機械工業	14.1%	普通自動車、シャシー及び車体部品、ガソリンエンジン
食料品・たばこ工業	12.6%	清涼嗜好飲料、清酒、パン類
低下した主な業種	前月比	低下した主な品目
一般機械工業（総合）	▲13.5%	圧縮機、半導体製造装置、クレーン
鉄鋼業	▲1.4%	特殊鋼冷間仕上鋼材、特殊鋼熱間圧延鋼材、普通鋼冷間仕上鋼材
繊維工業	▲0.8%	合成繊維、染色整理、外衣

(2) 前年同月比（原指数）（上昇12業種、低下6業種）

上昇した主な業種	前年同月比	上昇した主な品目
電子部品・デバイス工業	44.9%	大規模集積回路、プロジェクションスクリーン
プラスチック製品工業	22.6%	光学フィルム、フィルム_硬質製品、プラスチック機械部品_輸送機械用
輸送機械工業	2.8%	航空機部品、船用ディーゼル機関、ガソリンエンジン
低下した主な業種	前年同月比	低下した主な品目
一般機械工業（総合）	▲4.1%	シヨベル系掘削機械、ボイラの部品・附属品、プレス用金型
繊維工業	▲12.8%	合成繊維、再生・半合成繊維、染色整理
鉄鋼業	▲4.0%	特殊鋼熱間圧延鋼材、普通鋼冷間仕上鋼材、特殊鋼冷間仕上鋼材

3 主要業種の生産動向（指数は季節調整済指数、左側が前月分、右側が当月分）

(1) 鉄鋼業（生産指数 77.8 → 76.7）

- ・生産指数は、前月比 ▲1.4%低下、前年同月比 ▲4.0%低下。
- ・前月比で低下した主な品目は、特殊鋼冷間仕上鋼材、特殊鋼熱間圧延鋼材、普通鋼冷間仕上鋼材。

(2) 一般機械工業（総合）（生産指数 108.4 → 93.8）

- ・生産指数は、前月比 ▲13.5%低下、前年同月比 ▲4.1%低下。
- ・前月比で低下した主な品目は、圧縮機、半導体製造装置、クレーン。

(3) 電気機械工業（総合）（生産指数 182.4 → 221.9）

- ・生産指数は、前月比 21.7%上昇、前年同月比 41.5%上昇。
- ・前月比で上昇した主な品目は、大規模集積回路（電子・デバイス）、自動車用電気照明器具（電気・情報）、低圧遮断器（電気・情報）。

(4) 自動車部門（生産指数 83.4 → 97.8）

- ・生産指数は、前月比 17.3%上昇、前年同月比 3.3%上昇。
- ・前月比で上昇した主な品目は、普通自動車、シャシー及び車体部品、ガソリンエンジン。

(5) 造船部門（生産指数 47.6 → 48.9）

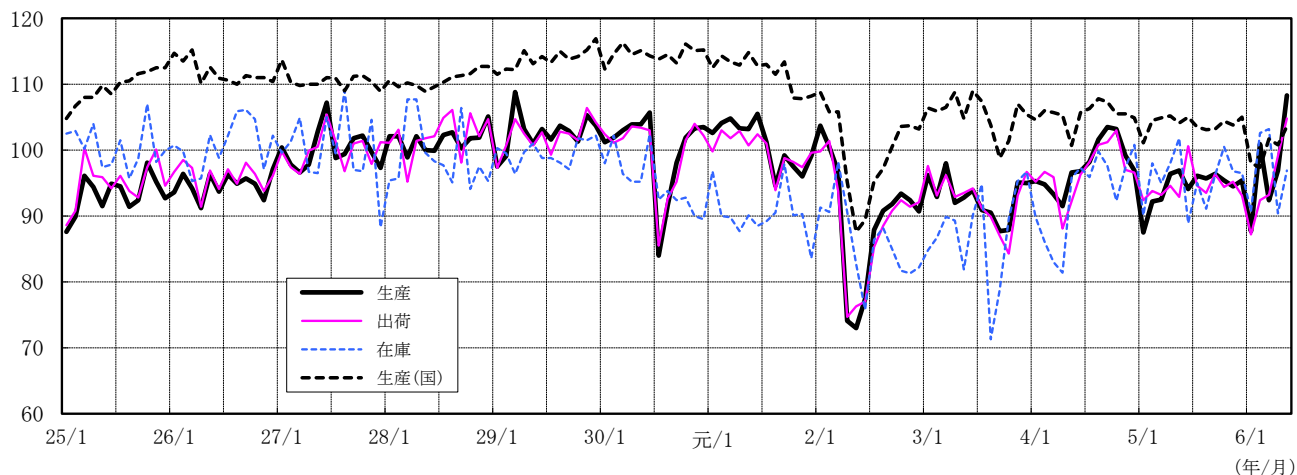
- ・生産指数は、前月比 2.7%上昇、前年同月比 0.0%横ばい。
- ・前月比で上昇した主な品目は、船用ディーゼル機関、船用蒸気タービン、船体ブロック。

主要業種別指数の推移

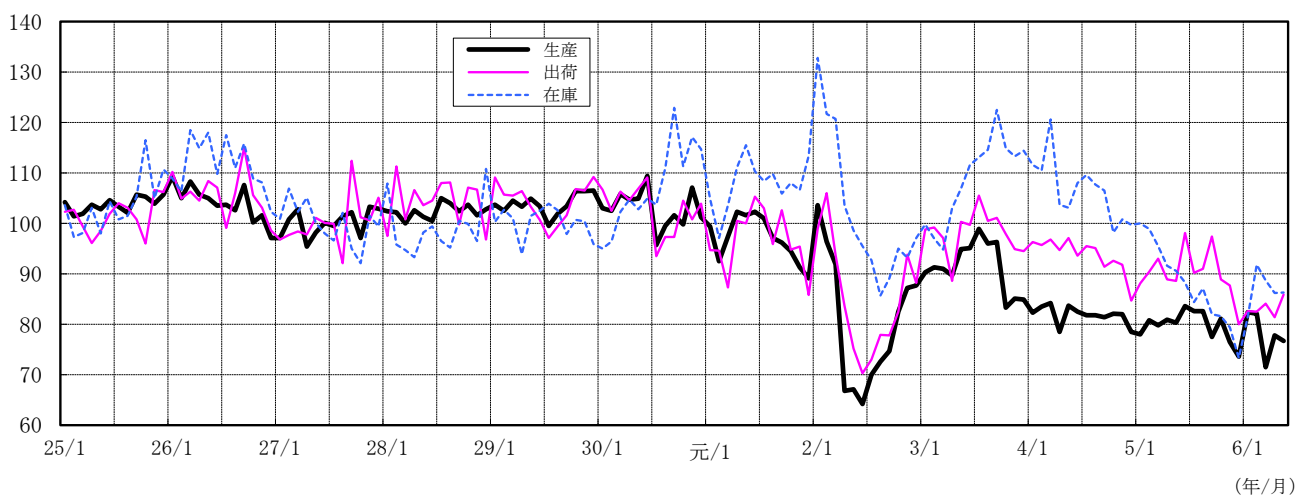
(平成27年=100、季節調整済指数)

(平成25年1月～令和6年5月)

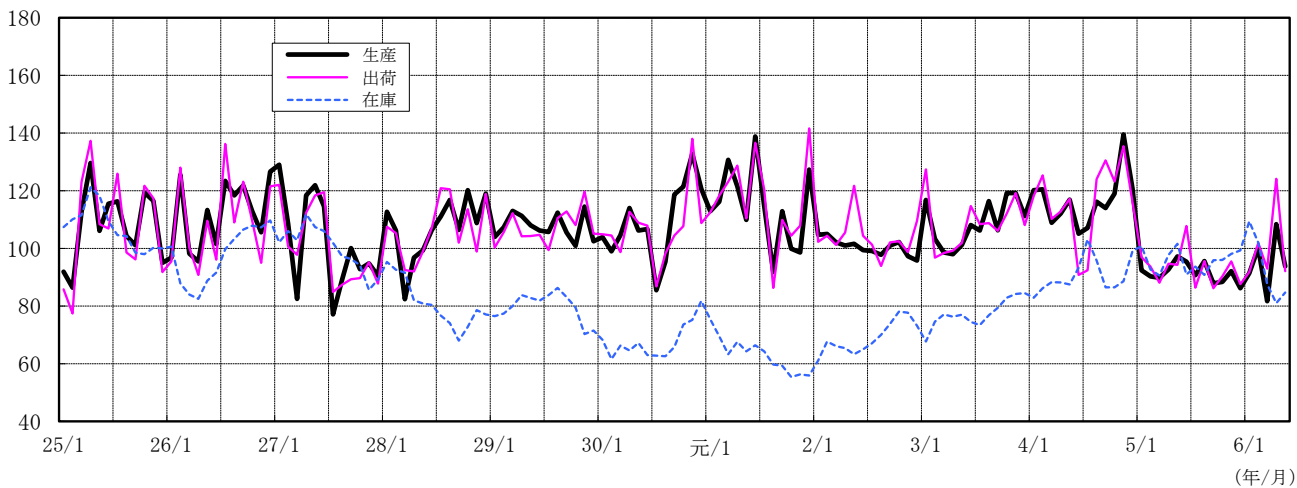
鉱工業(広島県) (付加価値額ウェイト=10000.0)



鉄鋼業(広島県) (付加価値額ウェイト=600.3)



一般機械工業(総合)(広島県) (付加価値額ウェイト=1605.0)

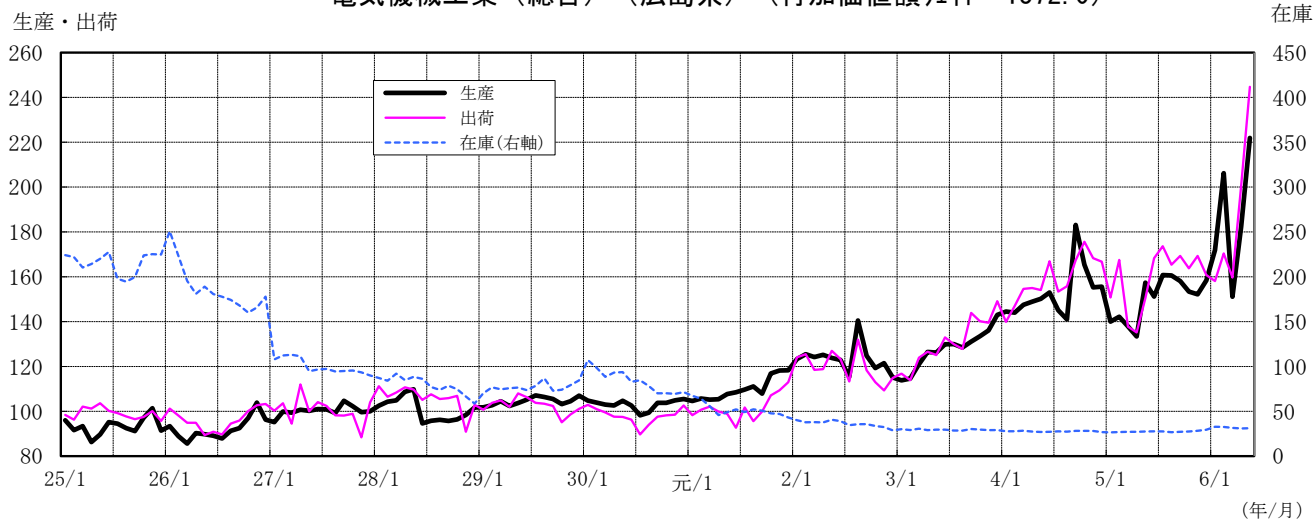


主要業種別指数の推移

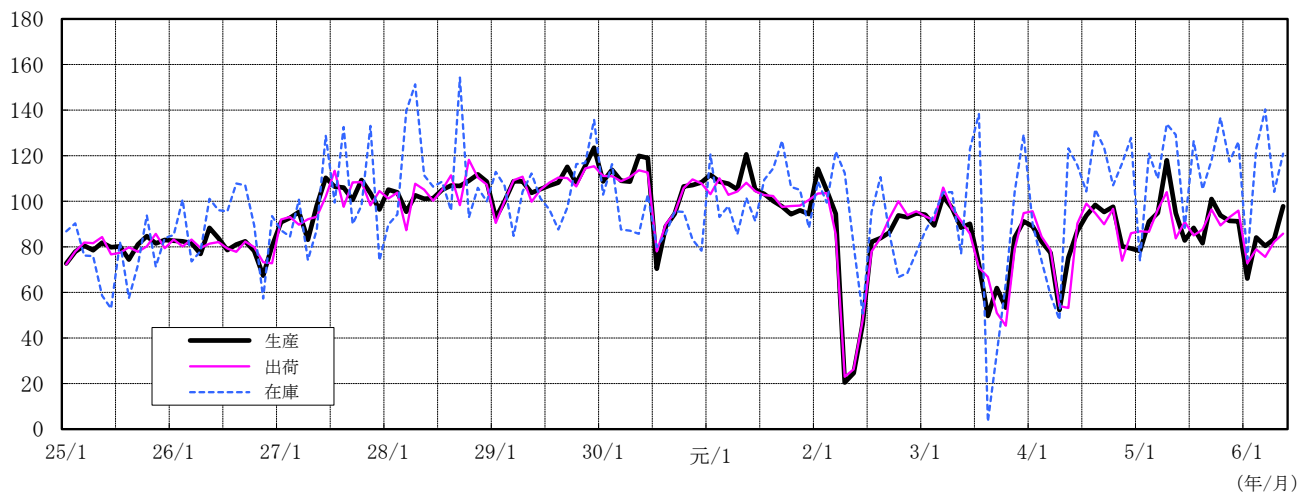
(平成27年=100、季節調整済指数)

(平成25年1月～令和6年5月)

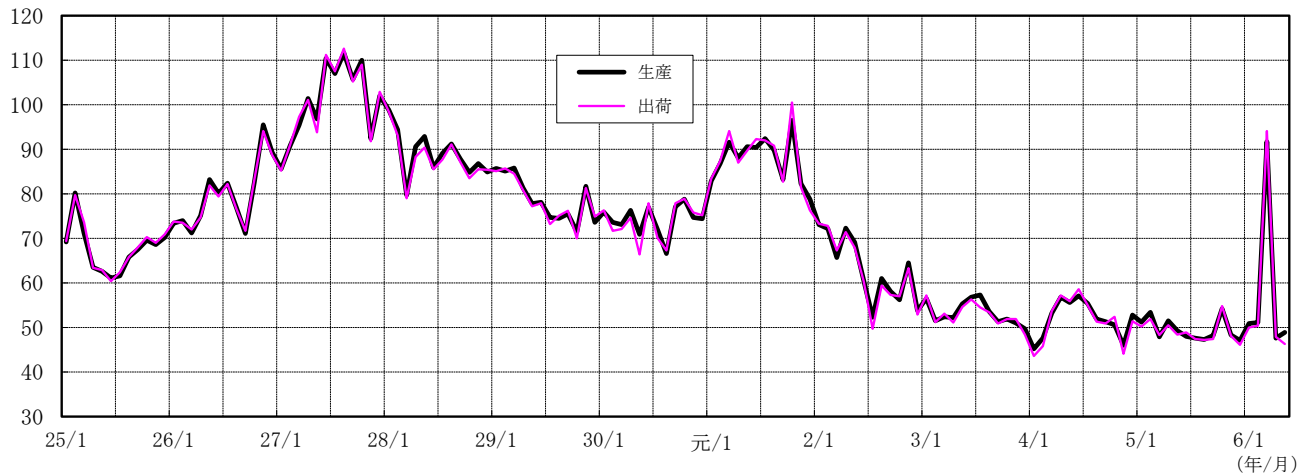
電気機械工業（総合）（広島県）（付加価値額ウェイト=1372.0）



自動車部門（広島県）（付加価値額ウェイト=2605.0）



造船部門（広島県）（付加価値額ウェイト=761.3）



第1表 業種別生産指数（付加価値額ウェイト）

年・期・月	業種別													
	鉱工業	製造工業	鉄鋼業	非鉄金属工業	金属製品工業	一般機械工業(総合)	はん用機械工業	生産用機械工業	業務用機械工業	電気機械工業(総合)	電気・情報通信機械工業	電子部品・デバイス工業	輸送機械工業	窯業・土石製品工業
ウェイト	10000.0	9998.1	600.3	148.8	276.0	1605.0	417.4	1069.0	118.6	1372.0	280.9	1091.1	3327.2	202.0
原指数														
令和元年	100.7	100.7	96.8	92.0	77.4	115.1	130.2	111.7	92.8	109.7	92.6	114.1	101.3	93.3
2年	89.4	89.4	80.4	75.9	73.5	100.6	109.8	99.1	81.3	123.3	79.3	134.7	77.4	86.8
3年	92.9	92.9	91.2	79.2	73.2	108.4	94.1	116.9	82.3	128.2	80.6	140.5	76.2	86.7
4年	97.5	97.5	81.9	73.0	73.5	116.4	105.7	123.2	93.1	153.3	85.8	170.7	78.4	83.5
r 5年	94.4	94.4	79.8	76.9	79.8	91.7	86.4	92.5	103.5	151.0	81.9	168.8	84.5	78.7
前年比(%)	▲ 3.2	▲ 3.2	▲ 2.6	5.3	8.6	▲ 21.2	▲ 18.3	▲ 24.9	11.2	▲ 1.5	▲ 4.5	▲ 1.1	7.8	▲ 5.7
令和4年 I 期	98.1	98.1	86.3	74.8	77.2	122.5	101.5	133.9	93.9	144.3	86.2	159.2	79.9	82.8
II 期	91.0	91.0	78.6	67.2	66.6	106.9	79.3	120.7	80.4	151.6	78.4	170.4	64.1	84.7
III 期	99.5	99.5	80.8	76.7	72.3	112.0	121.7	109.5	99.5	156.3	86.8	174.3	86.5	80.9
IV 期	101.2	101.2	81.7	73.5	77.8	124.3	120.4	128.7	98.8	161.1	91.9	178.8	83.3	85.6
r 5年 I 期	92.7	92.7	80.8	73.5	79.0	89.7	92.8	86.9	103.9	133.2	86.6	145.2	89.1	79.6
r II 期	92.2	92.2	79.3	74.8	76.6	92.2	84.8	93.5	106.8	146.7	78.5	164.2	77.5	75.8
r III 期	95.1	95.1	81.2	79.6	80.5	91.5	81.7	94.2	101.8	165.0	76.1	188.0	82.6	75.8
r IV 期	97.8	97.8	78.0	79.5	83.3	93.3	86.4	95.2	101.4	159.1	86.4	177.8	88.9	83.4
r 6年 I 期	94.9	94.9	79.6	75.8	79.7	89.8	93.6	88.2	90.9	165.8	82.8	187.2	82.8	73.4
前年同期比(%)	2.4	2.4	▲ 1.5	3.1	0.9	0.1	0.9	1.5	▲ 12.5	24.5	▲ 4.4	28.9	▲ 7.1	▲ 7.8
r 令和5年5月	84.8	84.8	81.6	66.0	71.2	83.7	68.5	88.1	98.3	147.6	70.9	167.3	64.5	69.0
r 6月	100.3	100.3	77.9	85.5	73.2	107.4	123.9	99.9	117.2	173.6	82.9	196.9	82.5	79.3
r 7月	96.6	96.6	82.0	82.9	77.6	90.2	72.9	95.7	101.4	153.0	78.4	172.2	88.9	76.8
r 8月	87.0	87.0	82.8	69.6	79.9	91.2	84.7	93.7	91.4	154.0	69.5	175.8	66.1	72.4
r 9月	101.8	101.8	78.8	86.3	83.9	93.2	87.6	93.2	112.6	188.1	80.3	215.9	92.8	78.2
r 10月	97.9	97.9	84.9	84.7	85.9	91.1	71.4	97.5	103.0	151.0	89.3	166.8	91.1	86.0
r 11月	97.5	97.5	79.2	81.7	83.6	97.3	96.6	96.5	107.1	147.9	86.9	163.6	90.5	83.9
r 12月	97.9	97.9	69.9	72.1	80.3	91.6	91.1	91.5	94.2	178.4	83.0	203.0	85.1	80.4
r 6年1月	86.4	86.4	84.5	71.5	73.3	84.6	70.6	90.0	85.5	150.7	74.9	170.2	71.4	67.2
r 2月	96.7	96.7	78.4	79.6	85.6	90.0	94.1	87.0	102.4	182.1	78.2	208.9	82.9	75.8
r 3月	101.6	101.6	76.0	76.3	80.2	94.7	116.0	87.6	84.8	164.6	95.3	182.5	94.2	77.1
r 4月	93.6	93.6	75.1	70.8	84.6	97.7	144.6	80.7	86.5	162.9	77.9	184.7	69.9	73.4
p 5月	95.4	95.4	78.3	74.3	91.1	80.3	75.6	81.2	88.8	208.9	79.0	242.4	66.3	67.1
前年同月比(%)	12.5	12.5	▲ 4.0	12.6	27.9	▲ 4.1	10.4	▲ 7.8	▲ 9.7	41.5	11.4	44.9	2.8	▲ 2.8
季節調整済指数														
令和4年 I 期	94.5	94.4	83.3	74.4	74.4	116.5	91.9	129.4	94.0	145.3	84.4	162.1	74.9	82.8
II 期	95.0	94.9	81.6	71.2	68.8	111.4	92.1	120.0	82.0	150.7	80.7	167.7	70.7	85.7
III 期	101.1	101.1	81.7	75.9	74.5	112.4	108.8	115.7	96.6	156.4	89.9	172.7	87.7	84.9
IV 期	99.8	99.9	80.9	70.6	76.3	126.4	128.4	127.9	101.3	158.8	88.3	177.5	80.3	81.4
r 5年 I 期	90.7	90.7	79.5	73.7	76.3	90.8	92.6	90.8	101.5	140.0	83.7	155.4	81.5	79.1
r II 期	95.8	95.8	81.6	78.3	79.4	95.1	94.6	94.6	108.3	147.3	82.3	163.1	87.2	77.2
r III 期	96.1	96.1	80.9	78.0	81.3	91.4	77.5	96.1	100.7	159.8	80.3	180.3	83.7	79.2
r IV 期	95.1	95.1	77.1	77.6	81.3	88.9	85.1	87.8	104.0	154.7	81.6	173.3	86.9	79.0
r 6年 I 期	93.7	93.7	78.7	76.6	77.9	91.1	90.6	94.1	91.5	176.4	80.7	202.9	76.6	73.7
前期比(%)	▲ 1.5	▲ 1.5	2.1	▲ 1.3	▲ 4.2	2.5	6.5	7.2	▲ 12.0	14.0	▲ 1.1	17.1	▲ 11.9	▲ 6.7
r 令和5年5月	96.9	96.9	80.3	78.8	77.7	97.2	86.4	98.0	97.2	157.4	82.9	174.3	85.6	75.6
r 6月	94.1	94.1	83.6	79.2	76.4	95.4	103.3	92.3	104.6	151.2	80.1	169.7	77.1	77.6
r 7月	96.1	96.1	82.6	75.5	79.8	90.7	80.4	94.4	98.1	160.8	80.1	181.5	82.4	79.5
r 8月	95.7	95.7	82.6	79.5	81.5	95.6	89.8	97.3	97.2	160.6	80.5	181.6	76.2	79.8
r 9月	96.4	96.4	77.5	79.1	82.7	87.9	62.2	96.5	106.7	158.1	80.4	177.7	92.5	78.2
r 10月	95.4	95.4	81.1	79.1	80.8	88.4	87.9	88.4	100.0	153.4	82.1	171.0	87.0	78.3
r 11月	94.5	94.5	76.5	77.5	79.9	92.1	90.4	88.8	104.8	152.2	80.5	171.2	86.7	77.9
r 12月	95.4	95.4	73.6	76.3	83.2	86.2	77.1	86.1	107.2	158.4	82.3	177.6	87.0	80.7
r 6年1月	87.7	87.7	82.4	73.3	69.5	91.4	72.9	107.2	82.5	171.9	73.1	199.3	65.8	72.7
r 2月	100.9	100.9	82.1	81.2	90.3	100.2	113.0	92.5	104.3	206.2	79.9	241.3	79.1	75.3
r 3月	92.4	92.4	71.5	75.3	73.8	81.7	85.9	82.6	87.7	151.1	89.1	168.2	85.0	73.0
r 4月	96.9	96.9	77.8	72.5	85.5	108.4	246.9	79.4	92.5	182.4	76.1	209.4	76.6	71.2
p 5月	108.3	108.3	76.7	88.0	97.5	93.8	99.1	88.8	84.6	221.9	91.8	251.7	87.4	72.6
前月比(%)	11.8	11.8	▲ 1.4	21.4	14.0	▲ 13.5	▲ 59.9	11.8	▲ 8.5	21.7	20.6	20.2	14.1	2.0

注 rは確報値、pは速報値

化学工業	プラスチック製品工業	パルプ・紙・紙加工品工業	繊維工業	食料品・たばこ工業	木材・木製品工業	ゴム製品工業	その他工業	家具工業	その他製品工業	鉱業	公益事業	産業総合	機械工業	自動車部門	造船部門
302.5	504.9	82.9	173.3	813.8	161.5	142.7	285.2	61.9	223.3	1.9	148.7	10148.7	6304.2	2605.0	761.3
100.7	104.1	104.7	101.7	70.0	93.3	97.0	94.9	108.7	91.0	98.7	80.5	100.4	106.7	103.0	87.2
93.1	102.7	85.9	90.7	70.9	79.0	77.8	84.0	102.6	78.9	90.7	91.7	89.5	93.3	79.9	63.1
104.2	102.7	98.0	88.8	78.2	92.7	83.5	82.2	95.5	78.6	101.8	97.8	92.9	95.7	82.1	53.3
94.4	100.6	98.9	91.2	77.0	103.3	86.7	84.1	80.8	85.0	89.4	96.5	97.4	104.4	84.2	52.0
90.0	90.4	91.8	85.2	78.0	97.7	94.9	81.7	68.9	85.2	81.9	63.0	94.0	100.8	91.5	49.6
▲ 4.7	▲ 10.1	▲ 7.2	▲ 6.6	1.3	▲ 5.4	9.5	▲ 2.9	▲ 14.7	0.2	▲ 8.4	▲ 34.7	▲ 3.5	▲ 3.4	8.7	▲ 4.6
97.0	99.1	103.7	94.0	75.8	103.5	88.8	86.3	92.1	84.7	103.6	103.5	98.2	104.7	87.3	50.3
101.8	99.2	83.7	99.1	82.8	108.1	78.6	81.8	78.2	82.8	79.9	95.3	91.1	94.0	63.6	57.7
87.2	102.7	110.1	97.4	74.0	105.9	84.6	80.3	77.1	81.2	83.9	109.9	99.6	108.2	94.9	51.1
91.6	101.6	98.0	74.3	75.6	95.6	94.7	88.1	75.7	91.5	90.4	77.3	100.9	110.7	91.0	48.8
86.4	84.1	106.9	87.8	72.9	97.2	98.5	84.9	81.1	85.9	82.8	54.6	92.1	98.8	96.7	52.2
101.3	92.1	77.4	92.8	83.6	92.6	93.0	82.5	65.3	87.3	78.1	55.5	91.6	96.3	82.6	51.1
81.9	91.3	81.2	90.5	76.0	91.7	90.3	77.2	60.2	81.9	83.8	70.4	94.8	102.8	89.2	45.7
90.4	94.1	101.7	69.7	79.6	109.3	97.6	82.2	69.0	85.8	83.0	71.5	97.4	105.3	97.3	49.2
80.5	88.5	87.9	80.1	75.8	115.5	90.2	78.9	63.8	83.0	83.6	75.0	94.6	102.7	83.0	67.2
▲ 6.8	5.2	▲ 17.8	▲ 8.8	4.0	18.8	▲ 8.4	▲ 7.1	▲ 21.3	▲ 3.4	1.0	37.4	2.7	3.9	▲ 14.2	28.7
98.9	80.6	52.1	94.7	77.3	86.9	82.3	85.4	60.3	92.4	75.0	63.9	84.5	87.5	67.2	46.4
105.9	96.2	72.4	95.1	81.7	95.4	99.5	82.0	71.5	84.9	84.8	50.0	99.6	108.7	88.2	52.7
86.5	99.0	83.8	89.8	83.5	89.2	97.1	77.0	57.2	82.5	94.0	63.9	96.1	103.2	96.3	48.0
76.0	83.3	89.3	90.3	73.9	87.4	81.9	74.4	59.9	78.4	72.9	70.4	86.7	91.6	70.3	42.1
83.3	91.7	70.4	91.3	70.5	98.4	92.0	80.2	63.4	84.9	84.6	77.0	101.5	113.6	100.9	47.0
97.3	96.3	108.9	69.8	77.8	106.4	99.9	84.1	79.5	85.3	83.0	67.5	97.5	104.1	98.8	54.5
88.7	92.5	85.9	71.0	80.7	114.7	94.0	85.0	60.1	91.9	88.4	78.1	97.2	104.7	101.0	47.7
85.2	93.6	110.4	68.4	80.3	106.9	98.9	77.4	67.4	80.1	77.6	69.0	97.5	107.1	92.1	45.5
74.5	80.3	105.2	78.1	63.7	109.1	86.3	76.3	56.4	81.8	74.5	64.7	86.1	92.0	73.4	52.3
76.5	87.1	62.7	77.9	73.2	117.6	90.6	76.2	60.8	80.4	86.3	63.2	96.2	106.3	88.9	49.4
90.4	98.2	95.8	84.2	90.4	119.7	93.7	84.2	74.2	86.9	90.0	97.1	101.5	109.7	86.8	100.0
90.8	109.3	99.1	80.2	89.5	108.3	87.7	76.6	61.2	80.9	75.9	62.3	93.2	97.2	71.2	48.9
99.7	98.8	72.4	82.6	81.3	111.9	95.5	80.9	60.9	86.4	70.0	62.3	95.0	100.9	69.4	46.4
0.8	22.6	39.0	▲ 12.8	5.2	28.8	16.0	▲ 5.3	1.0	▲ 6.5	▲ 6.7	▲ 2.5	12.4	15.3	3.3	0.0
93.5	102.9	97.4	93.4	78.0	101.8	84.6	82.4	86.9	81.4	93.6	91.3	94.5	100.0	82.9	48.7
96.2	103.1	97.6	90.3	79.1	104.3	84.1	84.5	83.2	84.5	88.0	88.8	95.0	100.2	71.5	56.5
93.9	100.6	104.1	91.1	77.0	106.6	87.7	85.8	79.8	87.7	89.5	106.2	101.1	110.4	95.8	52.9
94.0	97.0	95.6	91.3	74.7	102.4	90.7	83.8	72.9	86.7	86.9	102.8	99.5	107.2	85.7	49.8
87.2	87.2	96.3	86.8	75.0	95.1	92.2	82.4	75.3	84.4	77.8	53.9	90.2	96.2	88.1	50.8
92.9	93.9	90.6	85.3	79.2	91.1	98.1	83.6	69.9	87.7	84.6	57.6	95.2	102.4	98.5	49.6
88.9	90.0	80.3	85.2	79.0	94.0	96.4	82.4	65.0	86.6	85.6	63.6	95.5	103.6	90.3	47.7
90.1	91.0	97.9	84.6	79.7	110.3	94.3	79.1	65.2	83.0	79.1	78.8	94.9	101.0	92.1	49.9
82.3	92.5	78.7	80.2	78.3	115.0	85.3	76.6	59.5	81.6	80.1	73.2	93.3	100.8	76.9	64.6
▲ 8.7	1.6	▲ 19.6	▲ 5.2	▲ 1.8	4.3	▲ 9.5	▲ 3.2	▲ 8.7	▲ 1.7	1.3	▲ 7.1	▲ 1.7	▲ 0.2	▲ 16.5	29.5
93.0	93.1	87.1	84.9	78.4	91.5	99.2	84.0	69.2	88.2	80.8	64.2	96.4	104.5	94.8	49.3
94.4	94.2	90.8	85.4	79.8	90.6	97.9	84.0	71.8	87.9	89.2	50.2	93.4	99.3	82.8	48.0
87.8	92.6	84.1	85.7	77.3	90.0	98.5	82.8	65.0	86.5	92.9	56.4	95.4	103.1	88.3	47.6
84.5	86.9	87.5	84.1	78.9	91.6	93.8	82.3	67.1	86.6	83.5	61.5	95.0	103.3	81.6	47.3
94.4	90.4	69.3	85.7	80.7	100.3	97.0	82.2	62.8	86.7	80.4	72.9	96.2	104.3	101.0	48.2
95.4	88.6	96.3	72.0	77.4	105.9	96.6	80.9	69.3	84.5	77.8	75.8	95.3	101.5	93.8	54.2
88.7	89.1	96.9	87.8	79.3	110.7	87.2	80.8	60.7	86.2	80.3	92.5	94.4	100.6	91.4	48.3
86.3	95.4	100.6	94.1	82.4	114.2	99.2	75.7	65.6	78.3	79.3	68.1	95.0	100.9	91.2	47.1
76.9	88.6	93.7	86.8	71.8	111.8	78.7	79.7	52.6	87.0	71.8	61.9	87.3	93.4	66.1	50.9
84.3	94.2	60.0	77.6	81.8	121.5	87.2	76.6	60.6	81.6	88.2	62.0	100.4	110.4	84.1	51.1
85.7	94.8	82.4	76.3	81.4	111.8	90.1	73.4	65.3	76.1	80.4	95.6	92.3	98.7	80.4	91.7
80.9	100.1	88.7	74.1	73.7	100.3	81.6	76.5	60.7	81.8	85.1	69.9	96.5	106.7	83.4	47.6
91.5	114.0	120.5	73.5	83.0	114.7	115.4	80.7	70.7	83.6	72.1	64.6	107.8	119.7	97.8	48.9
13.1	13.9	35.9	▲ 0.8	12.6	14.4	41.4	5.5	16.5	2.2	▲ 15.3	▲ 7.6	11.7	12.2	17.3	2.7

第2表 業種別生産者出荷指数

年・期・月	業種別													
	鉱工業	製造工業	鉄鋼業	非鉄金属工業	金属製品工業	一般機械工業(総合)	はん用機械工業	生産用機械工業	業務用機械工業	電気機械工業(総合)	電気・情報通信機械工業	電子部品・デバイス工業	輸送機械工業	窯業・土石製品工業
ウェイト	10000.0	9998.4	1393.1	237.6	269.5	1329.6	365.7	882.3	81.6	1110.3	248.0	862.3	3208.2	141.5
原指数														
令和元年	99.9	99.9	96.1	87.6	90.0	117.1	122.9	115.1	112.6	101.7	93.6	104.1	102.5	95.9
2年	88.7	88.7	85.0	77.9	84.5	103.5	112.5	101.4	87.0	119.7	81.2	130.8	78.0	89.6
3年	92.5	92.5	98.0	74.6	80.8	108.0	87.3	117.2	101.1	131.2	80.6	145.7	76.3	87.9
4年	96.7	96.7	93.7	69.4	81.5	116.2	102.5	122.0	113.9	159.1	85.6	180.2	79.5	84.7
r 5年	94.6	94.6	90.3	70.2	83.1	93.0	81.6	96.3	108.0	159.8	83.4	181.7	86.5	80.5
前年比(%)	▲ 2.2	▲ 2.2	▲ 3.6	1.2	2.0	▲ 20.0	▲ 20.4	▲ 21.1	▲ 5.2	0.4	▲ 2.6	0.8	8.8	▲ 5.0
令和4年 I 期	98.0	98.0	101.2	70.2	86.2	122.0	93.8	134.2	116.6	149.0	86.6	167.0	81.6	83.2
II 期	88.2	88.2	90.3	65.9	71.2	98.4	77.8	107.7	89.7	159.3	77.5	182.8	62.0	85.7
III 期	99.4	99.4	91.0	73.9	79.4	122.0	122.3	121.5	125.2	156.5	86.7	176.6	88.1	82.7
IV 期	101.4	101.4	92.2	67.7	89.1	122.2	116.2	124.6	124.0	171.5	91.6	194.5	86.2	87.3
r 5年 I 期	94.6	94.6	95.1	70.9	89.7	92.7	87.0	92.5	119.9	147.9	89.4	164.7	90.0	79.0
r II 期	91.6	91.6	86.9	68.3	83.1	92.5	79.6	96.0	111.5	150.7	78.2	171.5	79.9	77.7
r III 期	94.6	94.6	91.6	72.1	77.4	92.8	76.4	98.8	100.9	170.6	77.8	197.2	83.9	78.5
r IV 期	97.7	97.7	87.7	69.6	82.0	94.0	83.5	97.9	99.6	169.8	88.1	193.4	92.0	86.9
r 6年 I 期	92.0	92.0	86.9	70.0	73.8	96.3	95.3	95.8	105.9	158.7	83.7	180.2	82.4	72.7
前年同期比(%)	▲ 2.7	▲ 2.7	▲ 8.6	▲ 1.3	▲ 17.7	3.9	9.5	3.6	▲ 11.7	7.3	▲ 6.4	9.4	▲ 8.4	▲ 8.0
r 令和5年5月	81.6	81.6	85.9	61.9	76.2	83.0	59.1	91.5	97.9	138.1	69.8	157.7	62.3	71.7
r 6月	103.5	103.5	92.5	80.3	80.6	116.4	124.9	112.1	125.2	191.1	83.4	222.0	89.0	81.4
r 7月	94.2	94.2	91.2	77.0	78.9	86.2	69.3	91.6	103.0	165.6	80.0	190.2	83.5	80.5
r 8月	88.0	88.0	87.1	61.4	76.4	97.0	80.4	104.3	92.3	145.2	71.0	166.5	76.3	74.7
r 9月	101.7	101.7	96.5	78.0	76.9	95.1	79.5	100.4	107.5	200.9	82.5	235.0	92.0	80.3
r 10月	97.7	97.7	92.8	74.4	83.8	89.3	66.3	96.8	111.7	166.2	90.3	188.1	92.2	88.0
r 11月	97.5	97.5	93.5	71.9	85.2	95.3	98.7	93.8	96.5	163.7	89.1	185.2	90.7	89.4
r 12月	97.9	97.9	76.7	62.5	76.9	97.5	85.4	103.1	90.5	179.6	85.0	206.8	93.0	83.2
r 6年1月	82.7	82.7	82.3	66.8	71.0	79.3	66.8	82.8	98.6	144.4	77.4	163.6	73.7	66.2
r 2月	91.1	91.1	84.3	73.0	77.8	98.3	97.2	96.6	120.9	155.6	81.3	177.0	81.8	74.4
r 3月	102.1	102.1	94.0	70.3	72.5	111.2	121.9	108.0	98.1	176.0	92.4	200.0	91.6	77.5
r 4月	95.5	95.5	75.1	66.5	69.4	101.5	164.2	74.5	113.3	183.4	77.4	213.9	80.4	74.6
p 5月	92.7	92.7	84.1	66.2	75.5	80.4	67.8	82.5	114.8	225.3	79.2	267.3	64.3	68.3
前年同月比(%)	13.6	13.6	▲ 2.1	6.9	▲ 0.9	▲ 3.1	14.7	▲ 9.8	17.3	63.1	13.5	69.5	3.2	▲ 4.7
季節調整済指数														
令和4年 I 期	95.9	96.0	96.3	71.0	80.6	117.9	94.1	127.5	113.7	147.2	83.1	166.0	79.0	84.1
II 期	92.2	92.2	95.1	68.7	79.0	106.9	83.0	116.9	92.7	158.7	81.4	179.9	66.8	86.7
III 期	100.1	100.1	94.0	72.9	83.2	115.6	111.6	120.4	123.3	158.9	90.1	178.0	89.5	85.8
IV 期	98.9	98.8	89.7	65.5	83.0	124.8	118.6	124.9	123.3	170.2	87.4	195.2	81.4	82.8
r 5年 I 期	93.1	93.1	90.5	71.1	84.0	92.9	87.1	92.2	117.8	152.0	85.3	171.4	85.2	79.6
r II 期	96.0	96.0	91.9	70.9	88.9	98.9	88.9	101.9	114.8	151.3	83.2	170.5	86.4	79.3
r III 期	94.8	94.8	92.9	70.3	81.7	89.4	73.4	96.8	101.4	169.4	81.9	194.2	85.8	81.1
r IV 期	94.2	94.2	85.5	68.4	77.9	91.1	78.5	94.1	99.2	164.6	83.3	188.6	88.6	81.9
r 6年 I 期	90.9	90.9	83.1	70.9	69.5	95.6	92.2	96.9	103.7	162.7	80.2	186.7	78.6	73.8
前期比(%)	▲ 3.5	▲ 3.5	▲ 2.8	3.7	▲ 10.8	4.9	17.5	3.0	4.5	▲ 1.2	▲ 3.7	▲ 1.0	▲ 11.3	▲ 9.9
r 令和5年5月	92.9	92.9	88.6	70.6	86.8	94.3	82.3	101.5	111.3	150.5	83.1	169.2	79.6	77.7
r 6月	100.6	100.6	98.1	74.2	83.4	107.8	100.1	105.1	115.9	168.3	81.1	193.2	86.2	80.3
r 7月	94.6	94.6	90.2	71.1	83.8	86.4	68.5	97.8	100.8	173.6	81.5	199.3	82.6	81.7
r 8月	93.5	93.5	91.0	68.7	82.4	95.6	83.8	99.7	100.2	165.4	83.2	188.7	83.1	81.3
r 9月	96.4	96.4	97.4	71.1	79.0	86.2	67.9	93.0	103.2	169.3	81.1	194.5	91.6	80.3
r 10月	94.4	94.4	88.9	71.3	77.0	90.3	77.7	93.4	100.7	163.8	85.3	186.9	86.2	80.6
r 11月	95.2	95.2	87.7	68.1	78.6	95.5	89.6	93.4	98.8	169.3	82.3	195.4	87.9	83.2
r 12月	93.1	93.1	80.0	65.7	78.2	87.6	68.2	95.6	98.0	160.8	82.4	183.4	91.8	82.0
r 6年1月	87.2	87.2	82.6	69.8	64.3	91.8	68.0	97.8	97.4	158.1	76.8	181.8	73.7	72.2
r 2月	92.4	92.4	82.5	74.5	76.4	101.9	117.3	98.0	120.5	170.4	81.4	196.7	77.7	75.8
r 3月	93.2	93.2	84.1	68.4	67.9	93.0	91.4	94.9	93.3	159.7	82.5	181.7	84.4	73.3
r 4月	99.1	99.1	81.4	70.3	72.0	124.1	279.5	83.4	114.2	200.6	78.6	235.9	80.8	72.7
p 5月	104.8	104.8	85.9	74.7	85.4	92.1	100.1	90.7	132.7	244.7	94.3	286.1	82.0	73.8
前月比(%)	5.8	5.8	5.5	6.3	18.6	▲ 25.8	▲ 64.2	8.8	16.2	22.0	20.0	21.3	1.5	1.5

注 rは確報値、pは速報値

化学工業	プラスチック製品工業	パルプ・紙・紙加工品工業	繊維工業	食料品・たばこ工業	木材・木製品工業	ゴム製品工業	その他工業	家具工業	その他製品工業	鉱業	公益事業	産業総合	機械工業	自動車部門	造船部門
392.2	501.5	100.1	166.5	677.2	166.2	100.7	204.2	39.5	164.7	1.6	213.2	10213.2	5648.1	2523.4	679.1
91.2	97.5	101.9	102.0	74.7	91.6	101.1	102.9	108.3	101.6	100.4	88.8	99.7	105.8	102.7	87.4
84.9	96.0	90.9	83.1	74.6	79.7	84.6	83.5	98.7	79.9	92.4	96.7	88.8	92.2	79.5	62.6
92.8	95.0	99.5	88.5	79.4	90.6	84.7	79.4	89.1	77.0	104.4	102.8	92.7	94.6	81.2	52.9
84.7	94.5	96.4	91.5	78.4	96.7	87.8	82.3	75.1	83.9	90.5	98.5	96.8	103.8	83.7	51.6
82.4	84.0	89.3	85.2	76.7	95.7	94.4	81.5	69.4	84.4	82.6	70.3	94.1	102.4	91.1	49.3
▲ 2.7	▲ 11.1	▲ 7.4	▲ 6.9	▲ 2.2	▲ 1.0	7.5	▲ 1.0	▲ 7.6	0.6	▲ 8.7	▲ 28.6	▲ 2.8	▲ 1.3	8.8	▲ 4.5
90.1	91.9	102.5	84.5	73.7	96.2	88.1	83.2	82.6	83.3	106.5	109.2	98.2	104.4	87.8	49.9
87.8	92.4	88.4	101.1	82.7	95.2	78.6	78.9	72.8	80.3	79.6	95.6	88.3	89.7	59.7	57.6
75.2	98.3	97.1	93.8	78.2	94.1	89.7	78.1	70.4	79.9	85.0	108.3	99.6	109.5	95.0	50.7
85.5	95.4	97.4	86.7	79.1	101.5	94.9	88.8	74.5	92.2	90.9	80.7	101.0	111.5	92.1	48.4
83.7	76.7	96.3	87.8	70.6	89.2	95.5	86.4	88.7	85.8	83.4	66.8	94.0	102.0	95.4	51.8
88.8	86.9	86.5	94.7	80.2	90.4	91.1	82.0	61.0	87.0	78.7	64.1	91.0	96.8	83.5	50.9
73.8	86.2	84.8	85.3	77.2	96.5	92.6	75.4	57.3	79.8	85.1	74.2	94.2	103.0	87.8	45.3
83.2	86.3	89.4	73.1	79.0	106.7	98.4	82.3	70.4	85.2	83.2	76.0	97.2	107.8	97.7	49.0
72.3	81.9	89.5	85.7	71.1	105.4	85.2	80.3	73.1	82.0	84.1	82.5	91.8	100.6	79.5	67.3
▲ 13.6	6.8	▲ 7.1	▲ 2.4	0.7	18.2	▲ 10.8	▲ 7.1	▲ 17.6	▲ 4.4	0.8	23.5	▲ 2.3	▲ 1.4	▲ 16.7	29.9
86.8	77.3	77.4	88.8	76.6	84.3	83.5	85.1	56.1	92.0	74.9	72.1	81.4	82.1	62.6	46.5
93.6	89.1	83.4	99.6	79.0	91.4	95.8	81.7	66.1	85.4	85.5	56.7	102.5	115.5	93.5	52.8
76.2	91.0	86.7	97.4	83.0	99.7	93.6	74.2	51.2	79.8	96.6	69.6	93.7	100.3	86.7	47.0
66.2	83.4	83.8	72.2	77.2	88.9	84.2	71.6	56.7	75.2	72.8	73.6	87.7	94.7	80.4	42.3
78.9	84.2	83.9	86.4	71.3	100.8	100.0	80.4	63.9	84.3	85.9	79.5	101.3	114.1	96.2	46.6
86.7	84.1	90.5	82.0	75.3	113.6	98.9	84.5	82.5	85.0	84.5	72.2	97.2	106.1	96.7	54.2
81.8	84.1	89.8	62.7	78.1	104.7	99.3	88.4	65.1	94.0	88.5	81.5	97.1	106.1	98.0	47.7
81.2	90.7	88.0	74.7	83.5	101.9	97.1	74.1	63.6	76.6	76.7	74.4	97.4	111.1	98.3	45.0
65.8	75.5	88.1	56.6	61.9	108.2	79.2	75.6	61.9	78.9	74.8	74.8	82.5	88.9	73.2	52.2
71.7	77.2	87.2	87.8	70.0	101.9	85.4	77.0	65.5	79.8	86.7	73.4	90.8	100.2	84.4	49.5
79.4	93.0	93.2	112.6	81.3	106.1	91.0	88.2	91.8	87.4	90.9	99.4	102.0	112.8	80.9	100.3
84.3	106.7	94.0	90.3	84.2	97.1	92.8	74.6	55.8	79.1	76.3	70.5	95.0	105.6	80.3	49.1
86.9	97.1	87.6	78.4	78.0	103.6	92.4	80.8	61.2	85.5	70.0	70.5	92.2	99.8	63.8	45.2
0.1	25.6	13.2	▲ 11.7	1.8	22.9	10.7	▲ 5.1	9.1	▲ 7.1	▲ 6.5	▲ 2.2	13.3	21.6	1.9	▲ 2.8
85.9	96.7	99.2	88.0	79.9	97.2	85.3	79.1	74.6	80.1	96.6	96.7	95.9	101.3	86.2	47.7
84.3	97.3	93.5	93.1	80.3	92.8	84.1	82.0	81.8	81.8	86.3	90.5	92.3	94.7	65.8	57.2
83.6	94.6	97.6	89.8	78.1	97.2	90.6	84.6	72.0	87.5	91.2	106.9	100.4	109.3	94.6	52.4
85.5	90.8	95.1	95.4	75.8	99.9	91.8	84.1	73.3	87.0	87.6	102.2	98.5	109.2	85.5	49.3
80.0	81.1	93.2	89.8	76.4	91.8	91.7	82.4	77.6	83.6	77.9	63.8	92.5	99.5	89.9	50.1
84.0	88.7	90.9	87.6	77.4	90.5	97.3	84.1	68.3	87.2	84.5	64.1	95.4	103.5	92.9	49.3
83.0	83.2	85.6	81.2	77.3	98.5	94.8	81.7	62.0	86.5	88.6	70.7	94.2	102.6	89.7	47.3
82.1	83.3	87.1	82.4	76.4	101.9	95.5	78.1	68.2	81.0	79.4	85.4	94.1	103.5	92.8	49.7
70.0	87.4	86.8	88.0	77.3	108.5	82.6	77.2	64.5	80.6	79.8	77.6	90.7	98.5	75.8	64.8
▲ 14.7	4.9	▲ 0.3	6.8	1.2	6.5	▲ 13.5	▲ 1.2	▲ 5.4	▲ 0.5	0.5	▲ 9.1	▲ 3.6	▲ 4.8	▲ 18.3	30.4
84.5	87.8	86.9	87.3	77.8	92.9	98.0	85.8	64.8	90.4	80.4	72.6	92.5	98.6	83.7	48.4
86.2	87.6	93.4	87.7	77.1	89.3	95.7	85.9	70.7	89.2	88.7	56.1	99.7	109.7	90.9	48.9
82.4	86.0	86.4	87.5	77.2	95.2	91.9	83.9	60.0	89.0	99.4	63.7	93.9	102.2	85.0	47.4
80.8	81.2	86.3	72.5	77.0	97.1	95.9	80.5	63.4	84.9	85.0	66.6	92.9	101.4	87.6	47.2
85.8	82.3	84.0	83.5	77.8	103.1	96.6	80.8	62.5	85.5	81.5	81.8	95.8	104.2	96.4	47.4
85.7	81.0	87.5	80.3	75.8	102.0	95.6	81.8	76.5	83.6	78.5	84.8	94.4	102.8	89.4	54.8
81.5	82.1	86.4	69.5	76.5	99.1	94.3	80.5	62.8	85.3	82.1	98.0	95.1	104.8	93.0	48.1
79.0	86.8	87.4	97.5	76.8	104.6	96.6	72.1	65.3	74.0	77.6	73.3	92.7	102.8	95.9	46.1
66.2	84.4	86.2	69.7	73.2	115.4	77.7	80.5	55.9	87.7	71.9	71.7	86.7	93.7	72.8	50.0
71.5	85.7	88.0	87.3	79.5	109.9	84.2	75.4	61.6	78.7	87.8	70.9	92.1	100.4	78.9	50.4
72.4	92.0	86.3	107.1	79.2	100.3	86.0	75.8	76.1	75.3	79.6	90.2	93.2	101.4	75.6	94.1
77.6	99.0	88.1	78.0	73.5	90.8	89.2	73.2	57.7	76.0	84.4	72.3	98.7	114.4	82.2	47.9
82.4	109.9	97.8	76.3	79.4	114.9	108.7	81.3	70.7	84.1	72.2	72.6	104.1	119.0	85.8	46.3
6.2	11.0	11.0	▲ 2.2	8.0	26.5	21.9	11.1	22.5	10.7	▲ 14.5	0.4	5.5	4.0	4.4	▲ 3.3

第3表 業種別生産者製品在庫指数（末）

年・期・月	業種別生産者製品在庫指数													
	鉱工業	製造工業	鉄鋼業	非鉄金属工業	金属製品工業	一般機械工業(総合)	はん用機械工業	生産用機械工業	業務用機械工業	電気機械工業(総合)	電気・情報通信機械工業	電子部品・デバイス工業	輸送機械工業	窯業・土石製品工業
ウェイト	10000.0	9999.5	1170.8	173.0	787.5	1682.7	326.5	1293.7	62.5	401.2	31.2	370.0	2405.8	138.8
原指数														
令和元年	78.8	78.8	114.1	71.8	24.9	54.8	79.4	44.3	143.7	45.0	x	x	73.2	87.4
2年	74.6	74.6	97.8	64.6	22.7	70.2	89.4	58.1	219.5	30.5	x	x	54.4	84.5
3年	86.4	86.4	116.5	59.4	31.7	81.6	126.9	64.6	198.1	29.5	x	x	77.2	89.9
4年	93.5	93.5	101.6	74.3	35.5	95.4	115.0	87.1	165.8	27.2	x	x	102.8	97.2
r 5年	90.9	90.9	73.4	51.3	46.7	95.1	115.8	77.0	362.5	30.3	x	x	98.8	86.3
前年比(%)	▲ 2.8	▲ 2.8	▲ 27.8	▲ 31.0	31.5	▲ 0.3	0.7	▲ 11.6	118.6	11.4	x	x	▲ 3.9	▲ 11.2
令和4年 I 期	83.8	83.8	108.4	40.6	33.3	84.2	121.9	69.8	185.0	26.9	x	x	65.7	97.0
II 期	101.8	101.8	111.6	49.5	37.6	99.0	121.2	88.6	197.8	27.5	x	x	129.3	99.9
III 期	97.8	97.8	106.9	59.0	31.2	83.1	112.2	71.1	180.1	28.9	x	x	125.4	98.3
IV 期	93.5	93.5	101.6	74.3	35.5	95.4	115.0	87.1	165.8	27.2	x	x	102.8	97.2
r 5年 I 期	95.2	95.2	88.4	33.1	35.5	86.3	108.0	76.2	183.5	26.1	x	x	119.1	105.9
r II 期	90.5	90.5	90.8	32.9	32.7	95.1	126.6	82.3	196.0	28.2	x	x	93.5	103.0
r III 期	94.7	94.7	82.3	37.1	40.6	92.0	118.9	74.5	315.4	27.6	x	x	113.1	95.6
r IV 期	90.9	90.9	73.4	51.3	46.7	95.1	115.8	77.0	362.5	30.3	x	x	98.8	86.3
r 6年 I 期	103.0	103.0	82.0	55.4	45.0	82.8	111.6	63.2	337.8	30.1	x	x	146.2	95.2
前年同期比(%)	8.2	8.2	▲ 7.2	67.4	26.8	▲ 4.1	3.3	▲ 17.1	84.1	15.3	x	x	22.8	▲ 10.1
r 令和5年5月	100.6	100.6	91.3	39.9	32.9	99.1	128.4	86.7	200.5	27.5	x	x	128.7	104.8
r 6月	90.5	90.5	90.8	32.9	32.7	95.1	126.6	82.3	196.0	28.2	x	x	93.5	103.0
r 7月	102.9	102.9	82.3	26.9	33.4	99.6	122.9	88.5	208.8	27.5	x	x	147.3	99.3
r 8月	87.9	87.9	88.6	36.6	39.0	93.7	126.4	78.6	234.0	27.8	x	x	85.0	96.3
r 9月	94.7	94.7	82.3	37.1	40.6	92.0	118.9	74.5	315.4	27.6	x	x	113.1	95.6
r 10月	99.0	99.0	83.3	37.4	48.0	95.8	122.6	78.1	321.3	28.0	x	x	124.7	93.5
r 11月	102.7	102.7	79.2	36.7	44.8	101.3	119.9	84.7	347.6	29.0	x	x	139.0	87.7
r 12月	90.9	90.9	73.4	51.3	46.7	95.1	115.8	77.0	362.5	30.3	x	x	98.8	86.3
r 6年1月	94.4	94.4	87.0	57.7	39.9	111.0	114.8	98.1	358.1	32.0	x	x	95.3	88.5
r 2月	99.7	99.7	91.4	64.7	47.7	100.5	114.0	85.3	343.7	31.2	x	x	116.5	93.2
r 3月	103.0	103.0	82.0	55.4	45.0	82.8	111.6	63.2	337.8	30.1	x	x	146.2	95.2
r 4月	87.6	87.6	82.9	41.4	43.2	80.3	84.9	66.9	334.5	30.4	x	x	87.2	95.6
p 5月	95.4	95.4	86.8	49.2	52.3	82.0	85.2	70.0	312.8	31.0	x	x	113.9	95.1
前年同月比(%)	▲ 5.2	▲ 5.2	▲ 4.9	23.3	59.0	▲ 17.3	▲ 33.6	▲ 19.3	56.0	12.7	x	x	▲ 11.5	▲ 9.3
季節調整済指数														
令和4年 I 期	83.0	83.0	120.6	51.6	30.8	88.3	129.2	73.5	185.1	28.4	x	x	59.5	93.8
II 期	97.3	97.3	108.0	51.9	36.7	93.3	116.8	83.4	185.5	27.2	x	x	115.9	96.9
III 期	97.6	97.6	106.5	57.5	30.7	86.5	113.9	76.5	175.4	28.2	x	x	126.3	101.0
IV 期	100.8	100.8	99.7	61.1	39.7	99.1	114.9	92.4	162.4	26.8	x	x	124.6	100.2
r 5年 I 期	95.0	95.0	95.5	45.7	35.3	90.6	115.8	80.4	184.1	27.2	x	x	109.8	102.1
r II 期	88.9	88.9	88.3	37.2	31.6	90.9	120.7	78.4	194.3	27.7	x	x	88.2	100.1
r III 期	96.2	96.2	82.0	36.1	39.8	95.9	120.0	81.7	289.9	27.2	x	x	116.9	97.5
r IV 期	96.5	96.5	73.3	38.0	45.8	99.3	116.7	81.9	355.7	29.5	x	x	124.2	90.3
r 6年 I 期	103.2	103.2	88.7	76.0	45.1	87.6	119.5	67.3	348.5	31.5	x	x	139.2	91.9
前期比(%)	6.9	6.9	21.0	100.0	▲ 1.5	▲ 11.8	2.4	▲ 17.8	▲ 2.0	6.8	x	x	12.1	1.8
r 令和5年5月	101.8	101.8	90.6	42.2	33.5	101.6	126.7	89.4	201.4	27.5	x	x	128.7	102.1
r 6月	88.9	88.9	88.3	37.2	31.6	90.9	120.7	78.4	194.3	27.7	x	x	88.2	100.1
r 7月	95.0	95.0	84.4	29.1	32.6	93.7	121.7	79.5	225.3	27.6	x	x	124.2	99.3
r 8月	91.1	91.1	87.1	36.7	36.7	90.8	120.9	76.1	236.9	26.7	x	x	112.3	97.6
r 9月	96.2	96.2	82.0	36.1	39.8	95.9	120.0	81.7	289.9	27.2	x	x	116.9	97.5
r 10月	100.5	100.5	81.6	36.6	51.8	96.0	120.8	79.7	315.7	27.5	x	x	135.3	95.8
r 11月	96.8	96.8	79.4	34.6	44.0	98.1	121.1	80.7	341.8	28.3	x	x	116.7	90.4
r 12月	96.5	96.5	73.3	38.0	45.8	99.3	116.7	81.9	355.7	29.5	x	x	124.2	90.3
r 6年1月	90.7	90.7	81.5	47.2	41.2	109.4	114.7	95.8	351.6	32.8	x	x	75.0	89.9
r 2月	102.6	102.6	91.8	59.4	46.5	102.0	117.6	86.8	330.1	32.6	x	x	122.6	91.4
r 3月	103.2	103.2	88.7	76.0	45.1	87.6	119.5	67.3	348.5	31.5	x	x	139.2	91.9
r 4月	90.4	90.4	86.2	54.6	46.6	81.0	85.7	66.7	367.6	30.9	x	x	101.4	92.5
p 5月	96.9	96.9	86.3	51.6	53.8	84.7	83.9	72.8	323.0	31.2	x	x	117.6	92.7
前月比(%)	7.2	7.2	0.1	▲ 5.5	15.5	4.6	▲ 2.1	9.1	▲ 12.1	1.0	x	x	16.0	0.2

注 rは確報値、pは速報値

化学工業	プラスチック製品工業	パルプ・紙・紙加工品工業	繊維工業	食料品・たばこ工業	木材・木製品工業	ゴム製品工業	その他工業	家具工業	その他製品工業	鉱業	公益事業	産業総合	機械工業	自動車部門	造船部門
1022.7	367.0	194.1	600.6	711.8	137.3	124.4	81.8	47.0	34.8	0.5	-	10000.0	4489.7	2353.8	-
115.1	111.6	110.7	109.7	54.2	96.6	100.5	164.3	169.5	157.4	100.0	-	78.8	63.8	71.9	-
116.4	107.9	112.4	132.0	49.2	81.5	91.7	147.5	135.1	164.2	100.0	-	74.6	58.2	52.7	-
132.1	120.4	99.5	137.7	43.4	82.0	96.2	119.7	118.7	121.0	100.0	-	86.4	74.6	77.1	-
123.7	119.3	100.0	143.8	40.8	99.1	88.7	157.6	127.7	198.1	100.0	-	93.5	93.3	103.3	-
113.4	119.9	110.7	178.0	41.5	92.8	104.1	143.6	117.6	178.8	100.0	-	90.9	91.3	99.1	-
▲ 8.3	0.5	10.7	23.8	1.7	▲ 6.4	17.4	▲ 8.9	▲ 7.9	▲ 9.7	0.0	-	▲ 2.8	▲ 2.1	▲ 4.1	-
116.9	129.3	94.8	163.6	51.3	87.2	94.7	117.6	108.6	129.7	100.0	-	83.8	69.2	65.2	-
113.6	121.9	75.5	163.6	52.0	101.0	92.5	120.5	110.8	133.6	100.0	-	101.8	108.9	130.4	-
117.6	114.5	93.0	170.9	44.7	113.1	83.1	131.7	123.6	142.5	100.0	-	97.8	100.9	126.5	-
123.7	119.3	100.0	143.8	40.8	99.1	88.7	157.6	127.7	198.1	100.0	-	93.5	93.3	103.3	-
115.4	130.9	111.2	162.3	47.0	106.2	97.8	150.9	111.9	203.5	100.0	-	95.2	98.5	119.8	-
119.8	118.1	89.8	164.0	50.3	105.3	103.0	141.5	115.9	176.2	100.0	-	90.5	88.3	93.1	-
124.0	106.3	94.4	185.3	42.6	93.8	94.7	130.2	122.9	139.9	100.0	-	94.7	97.5	113.5	-
113.4	119.9	110.7	178.0	41.5	92.8	104.1	143.6	117.6	178.8	100.0	-	90.9	91.3	99.1	-
110.1	136.4	109.2	192.3	49.6	103.2	108.9	129.6	96.8	173.8	100.0	-	103.0	112.1	147.4	-
▲ 4.6	4.2	▲ 1.8	18.5	5.5	▲ 2.8	11.3	▲ 14.1	▲ 13.5	▲ 14.6	0.0	-	8.2	13.8	23.0	-
119.2	119.2	115.5	173.3	49.0	104.8	92.5	140.2	112.5	177.5	100.0	-	100.6	108.5	129.2	-
119.8	118.1	89.8	164.0	50.3	105.3	103.0	141.5	115.9	176.2	100.0	-	90.5	88.3	93.1	-
123.1	121.4	93.4	157.9	47.5	98.6	106.5	136.4	119.2	159.5	100.0	-	102.9	118.7	148.4	-
124.4	104.6	95.9	166.2	43.3	96.5	104.5	132.0	123.0	144.0	100.0	-	87.9	83.1	84.7	-
124.0	106.3	94.4	185.3	42.6	93.8	94.7	130.2	122.9	139.9	100.0	-	94.7	97.5	113.5	-
123.4	119.3	99.9	179.9	44.2	88.6	95.9	122.1	120.9	123.6	100.0	-	99.0	105.2	125.2	-
119.3	126.5	99.6	181.7	44.9	91.7	98.0	128.2	115.6	145.2	100.0	-	102.7	115.0	139.9	-
113.4	119.9	110.7	178.0	41.5	92.8	104.1	143.6	117.6	178.8	100.0	-	90.9	91.3	99.1	-
108.1	118.8	119.8	189.7	44.4	91.7	105.4	137.6	113.1	170.8	100.0	-	94.4	95.5	95.4	-
107.8	131.0	107.3	194.1	46.5	98.0	110.5	129.5	109.2	156.9	100.0	-	99.7	102.9	117.2	-
110.1	136.4	109.2	192.3	49.6	103.2	108.9	129.6	96.8	173.8	100.0	-	103.0	112.1	147.4	-
103.6	135.8	113.1	191.4	50.5	107.4	103.7	136.2	100.2	184.7	100.0	-	87.6	79.5	87.5	-
104.9	131.7	107.7	187.2	52.3	110.0	103.9	130.5	98.5	173.8	100.0	-	95.4	94.6	116.5	-
▲ 12.0	10.5	▲ 6.8	8.0	6.7	5.0	12.3	▲ 6.9	▲ 12.4	▲ 2.1	0.0	-	▲ 5.2	▲ 12.8	▲ 9.8	-
121.5	122.9	89.5	164.9	48.3	89.0	96.1	121.8	115.3	126.8	99.4	-	83.0	66.7	58.8	-
117.5	123.0	92.5	159.2	48.3	97.8	88.9	121.1	110.8	128.0	99.7	-	97.3	98.8	115.8	-
114.0	122.3	96.8	156.1	46.5	107.9	86.7	133.5	115.6	160.0	100.1	-	97.6	101.3	123.5	-
121.6	121.4	98.7	160.2	46.3	104.0	89.9	144.3	125.3	174.0	100.3	-	100.8	107.6	127.8	-
120.7	122.7	105.8	158.9	44.8	105.9	97.5	150.9	117.8	193.0	100.0	-	95.0	96.0	109.9	-
123.3	119.7	107.7	161.7	46.1	100.4	98.4	141.5	117.8	169.7	100.0	-	88.9	84.4	88.3	-
118.4	114.6	101.5	172.0	44.6	91.8	100.0	133.4	116.1	158.8	100.0	-	96.2	102.7	117.9	-
111.2	121.1	107.2	195.0	46.7	97.0	104.9	131.8	115.3	160.2	100.0	-	96.5	104.0	126.1	-
114.4	127.3	103.4	188.0	47.4	103.3	108.1	129.9	102.2	164.8	100.0	-	103.2	110.8	140.3	-
2.9	5.1	▲ 3.5	▲ 3.6	1.5	6.5	3.1	▲ 1.4	▲ 11.4	2.9	0.0	-	6.9	6.5	11.3	-
124.3	119.6	108.3	162.6	45.4	102.3	95.2	143.1	117.5	175.1	100.0	-	101.8	111.5	129.2	-
123.3	119.7	107.7	161.7	46.1	100.4	98.4	141.5	117.8	169.7	100.0	-	88.9	84.4	88.3	-
120.3	120.4	104.9	158.6	46.0	96.4	103.2	138.0	119.3	163.0	100.0	-	95.0	99.8	126.4	-
118.5	117.5	102.6	163.3	45.2	92.7	100.3	136.4	119.4	160.8	100.0	-	91.1	93.5	105.3	-
118.4	114.6	101.5	172.0	44.6	91.8	100.0	133.4	116.1	158.8	100.0	-	96.2	102.7	117.9	-
119.4	120.4	99.6	178.5	45.6	91.1	98.5	121.3	113.5	137.9	100.0	-	100.5	111.3	136.7	-
115.2	119.5	104.9	190.8	45.5	94.5	102.1	126.7	111.4	143.2	100.0	-	96.8	101.6	117.4	-
111.2	121.1	107.2	195.0	46.7	97.0	104.9	131.8	115.3	160.2	100.0	-	96.5	104.0	126.1	-
110.3	120.4	111.0	199.1	46.8	95.8	105.7	136.4	113.3	164.0	100.0	-	90.7	85.4	74.7	-
115.8	126.5	97.2	203.9	47.0	100.2	110.0	130.4	112.8	154.0	100.0	-	102.6	106.1	123.0	-
114.4	127.3	103.4	188.0	47.4	103.3	108.1	129.9	102.2	164.8	100.0	-	103.2	110.8	140.3	-
104.3	128.7	101.2	186.8	47.6	106.8	101.5	139.9	107.1	176.6	100.0	-	90.4	87.3	104.1	-
108.6	131.6	100.4	175.3	48.6	107.8	106.4	133.6	103.1	171.4	100.0	-	96.9	98.6	120.9	-
4.1	2.3	▲ 0.8	▲ 6.2	2.1	0.9	4.8	▲ 4.5	▲ 3.7	▲ 2.9	0.0	-	7.2	12.9	16.1	-



みんなの暮らしを支える

統計調査



統計調査員がお伺いしましたら、ご回答をお願いします。

個人企業経済調査は、平成31年度から民間事業者に委託した郵送調査となります。

皆様の個人情報は厳重に保護されます。

統計調査を装った「かたり調査」にご注意ください。

携帯・スマホからはコチラ
※一部の機種・アプリで読み取れない場合がございます。



<https://www.stat.go.jp/>

統計局 検索

※センサスくんとみらいちゃんも国勢調査のイメージキャラクターです。

<次回公表予定日> 令和6年8月19日(月)

次の表は、広島県の統計のホームページに掲載しています。

- ・特殊分類別(財別)指数・・・投資財、消費財等の指数を掲載(統計表第4表)
- ・参考表・・・・・・・・・・・・広島県、中国地方及び全国の鉱工業指数の動きを掲載

資料出所

- ・経済産業省生産動態統計調査(基幹統計)
- ・広島県鉱工業生産動態統計調査(広島県統計調査条例)
- ・国土交通省造船造機統計調査(基幹統計)
- ・国土交通省鉄道車両等生産動態統計調査(基幹統計)
- ・厚生労働省薬事工業生産動態統計調査(基幹統計)
- ・農林水産省牛乳乳製品統計調査(基幹統計)
- ・農林水産省木材統計調査(基幹統計)
- ・経済産業省ガス事業生産動態統計調査(基幹統計)

広島県は、県民の皆様に対して、より分かりやすく、より使いやすい統計情報の提供に努めています。
今後も広島県の「鉱工業生産・出荷・在庫指数」をご利用ください。

令和6年7月発行
編集発行 広島県 総務局 統計課
〒730-8511 広島市中区基町10-52
TEL (082)513-2542 (ダイヤルイン)

この報告書の内容は、広島県のホームページでも提供しています。
「広島県統計課」で検索してください。

ホームページアドレス <https://www.pref.hiroshima.lg.jp/soshiki/21/>

