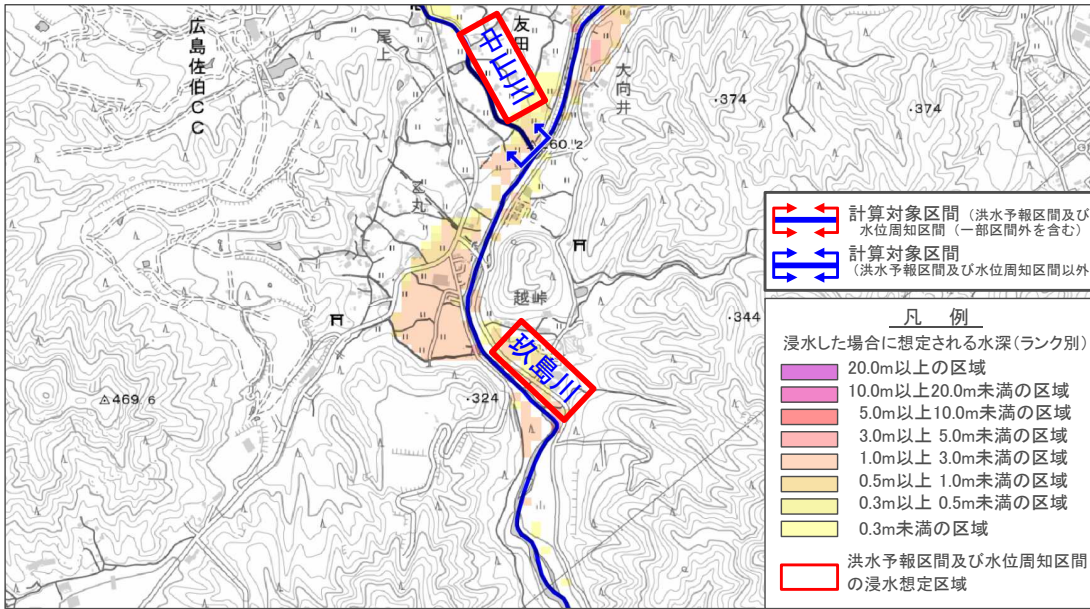
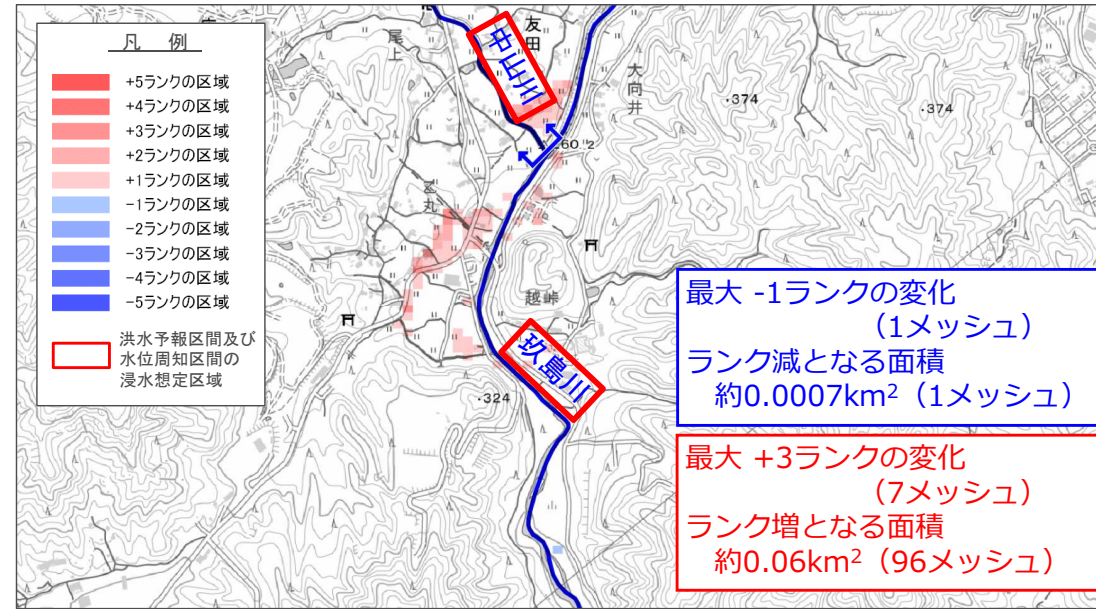


⑩廿日市市友田・峠エリア 洪水リスクマップ【想定最大規模】 変更版との比較 (小瀬川水系玖島川、中山川)

■ I 誤 (令和3年9月22日公表) 洪水リスクマップ【想定最大規模】

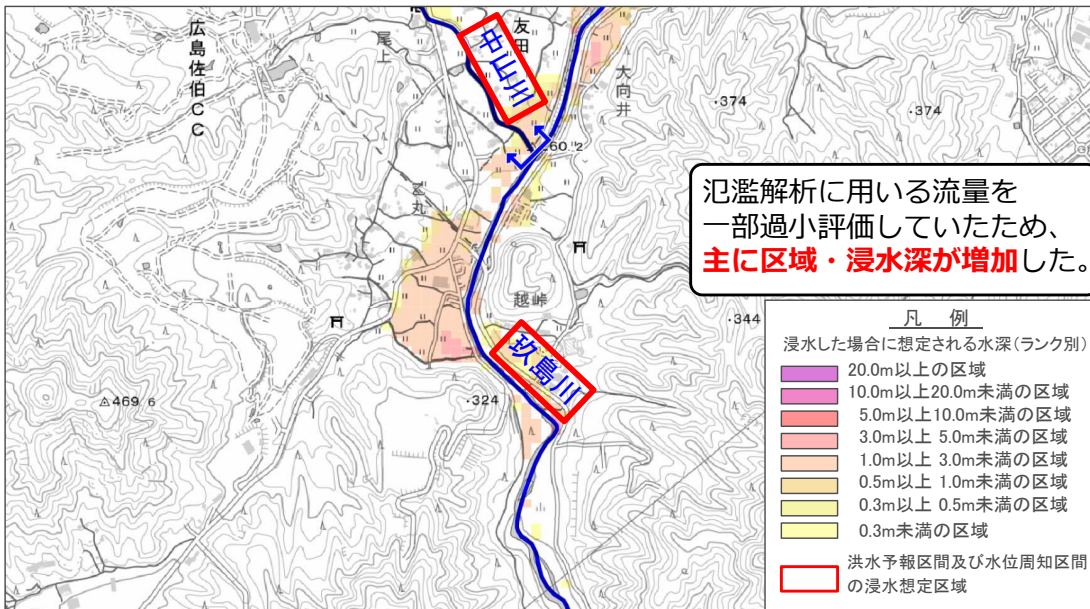


■ I と II の比較 浸水した場合に想定される水深のランク変化のイメージ

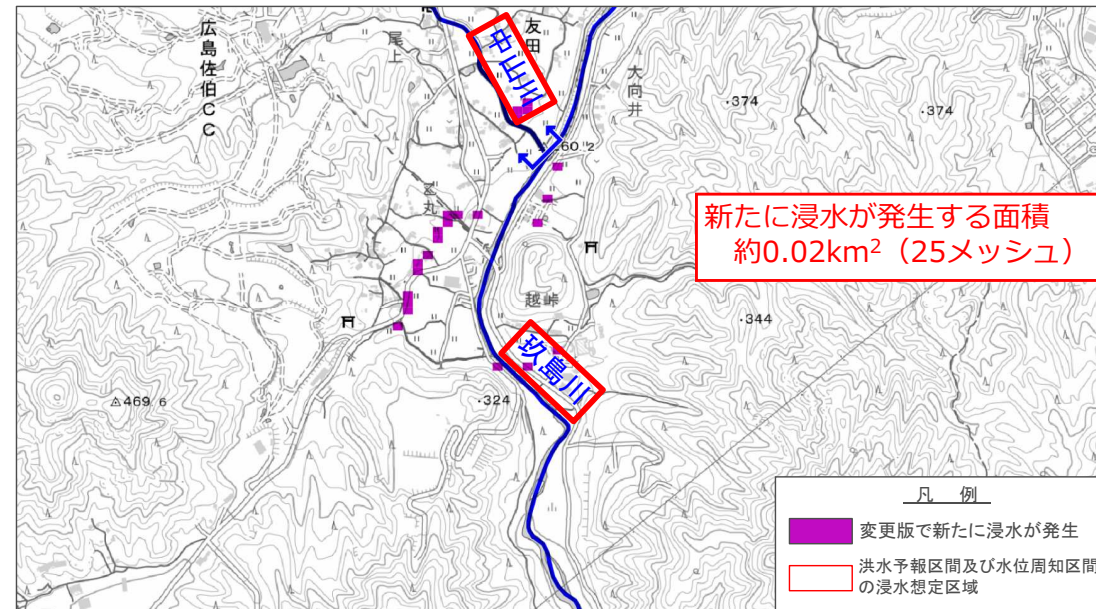


■ II 正 (変更版のイメージ)

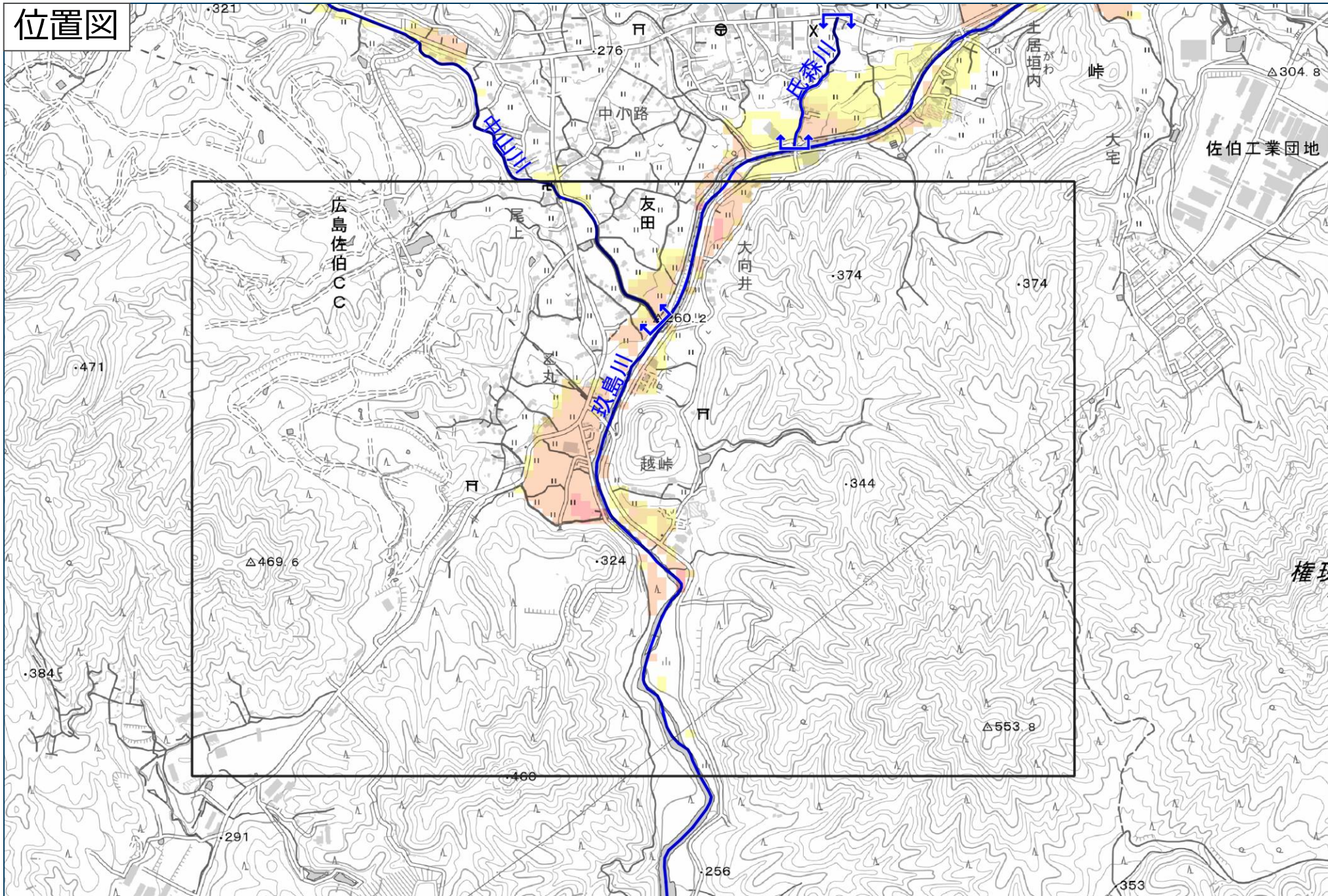
※25mメッシュで最大包絡しているため見え方が異なる場合があります。



■ I と II の比較 変更により新たに浸水が発生した箇所のイメージ



位置図



I 【誤】 変更前

島佐伯CC

尾上

友田

大向井

越峠

坂島川

・374



・374

△260.2

・344

△469.6

・324

-  計算対象区間 (洪水予報区間及び水位周知区間 (一部区間外を含む))
-  計算対象区間 (洪水予報区間及び水位周知区間以外)

凡 例

浸水した場合に想定される水深(ランク別)

	20.0m以上の区域
	10.0m以上20.0m未満の区域
	5.0m以上10.0m未満の区域
	3.0m以上5.0m未満の区域
	1.0m以上3.0m未満の区域
	0.5m以上1.0m未満の区域
	0.3m以上0.5m未満の区域
	0.3m未満の区域
	洪水予報区間及び水位周知区間の浸水想定区域

※想定し得る最大規模の降雨 (1年間に発生する確率が1/1,000 (0.1%) 以下の降雨) によるシミュレーションです。

Ⅱ【正】変更後

島佐伯CC

尾上

友田

大向井

越峠

坂島川

・374



・374

△260.2

・344






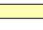


・324


△469.6

-  計算対象区間 (洪水予報区間及び水位周知区間 (一部区間外を含む))
-  計算対象区間 (洪水予報区間及び水位周知区間以外)

凡例

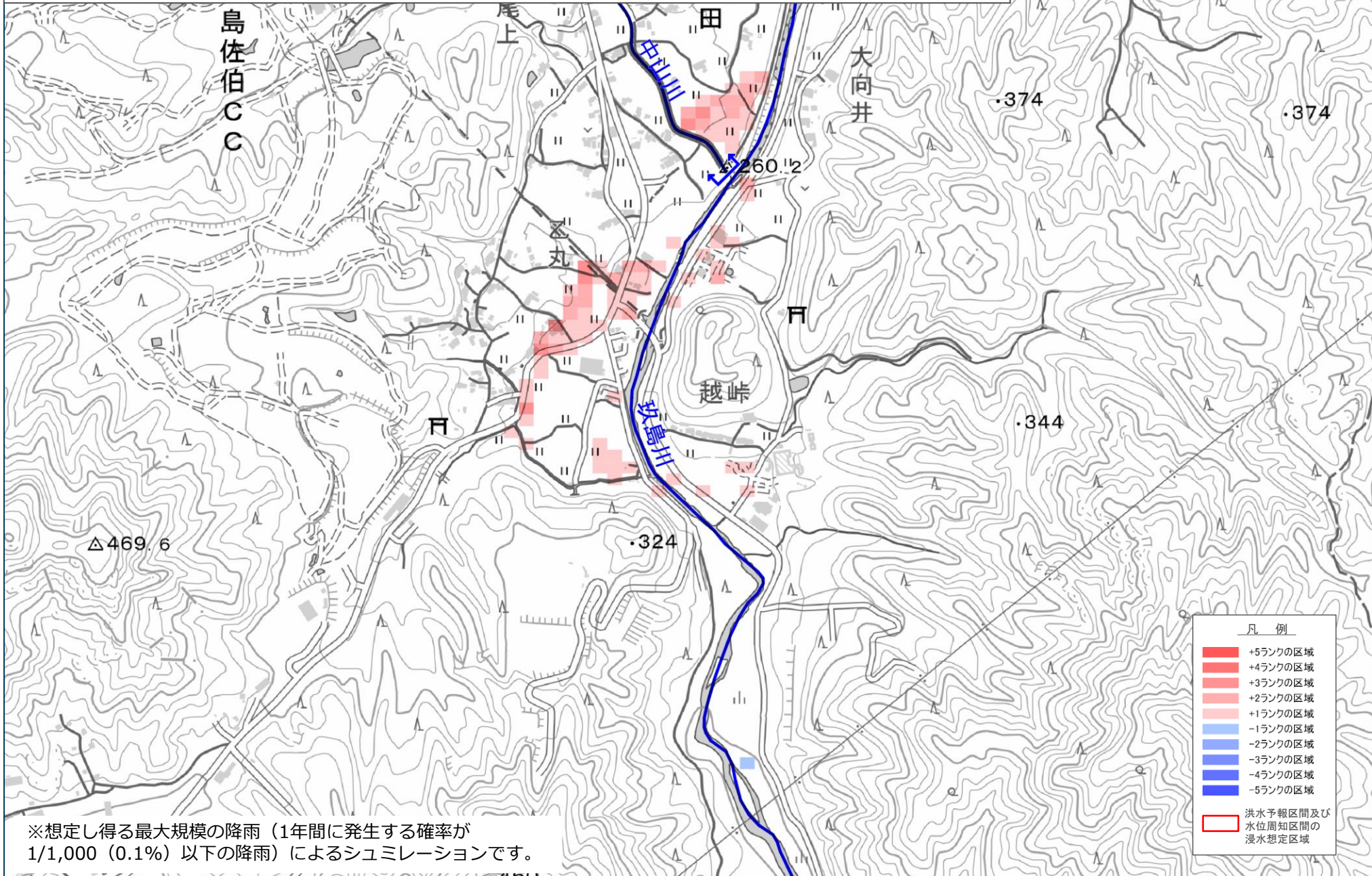
浸水した場合に想定される水深(ランク別)

	20.0m以上の区域
	10.0m以上20.0m未満の区域
	5.0m以上10.0m未満の区域
	3.0m以上5.0m未満の区域
	1.0m以上3.0m未満の区域
	0.5m以上1.0m未満の区域
	0.3m以上0.5m未満の区域
	0.3m未満の区域

 洪水予報区間及び水位周知区間の浸水想定区域

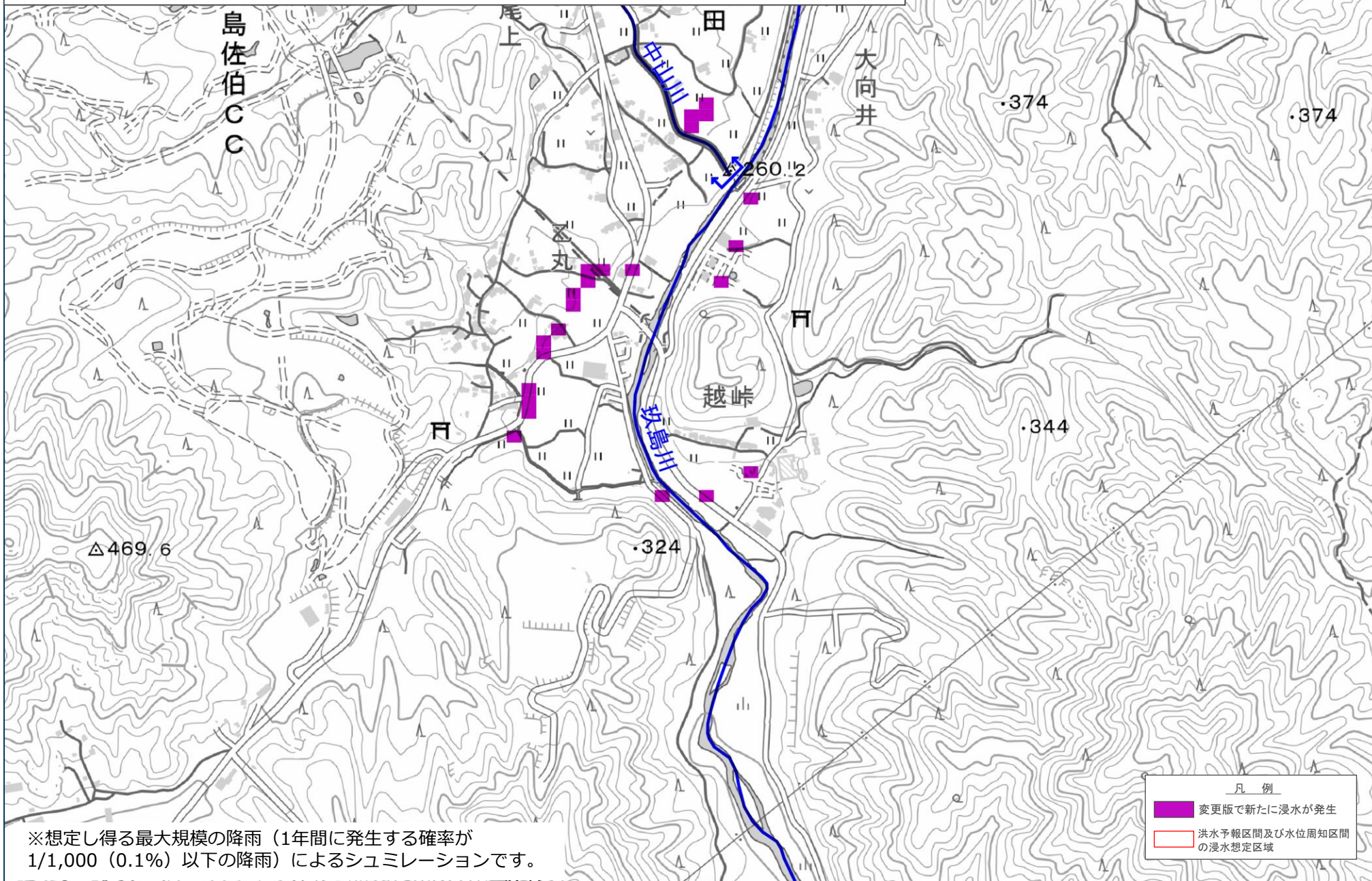
※想定し得る最大規模の降雨 (1年間に発生する確率が1/1,000 (0.1%) 以下の降雨) によるシミュレーションです。

I と II の比較 浸水した場合に想定される水深のランク変化



※想定し得る最大規模の降雨（1年間に発生する確率が1/1,000（0.1%）以下の降雨）によるシミュレーションです。

IとIIの比較 変更により新たに浸水が発生した箇所



※想定し得る最大規模の降雨（1年間に発生する確率が1/1,000（0.1%）以下の降雨）によるシミュレーションです。