

地区別実施計画

資料3

| | | | | | | | | |
|-------------|----------------|--------------|----------|--------------------|---------------------|---------------|---------------|-------------|
| 図号番号 尾糸2 | 調査区域区分 港湾単独 | 港湾名 尾道糸崎港 | 河川名 — | 地区名 岩子島北地区(その1) | 調査年月日 平成30年7月17日 | 縮尺 1/1,370 | プロット番号 O27 | 通し番号 1/3 |
|-------------|----------------|--------------|----------|--------------------|---------------------|---------------|---------------|-------------|



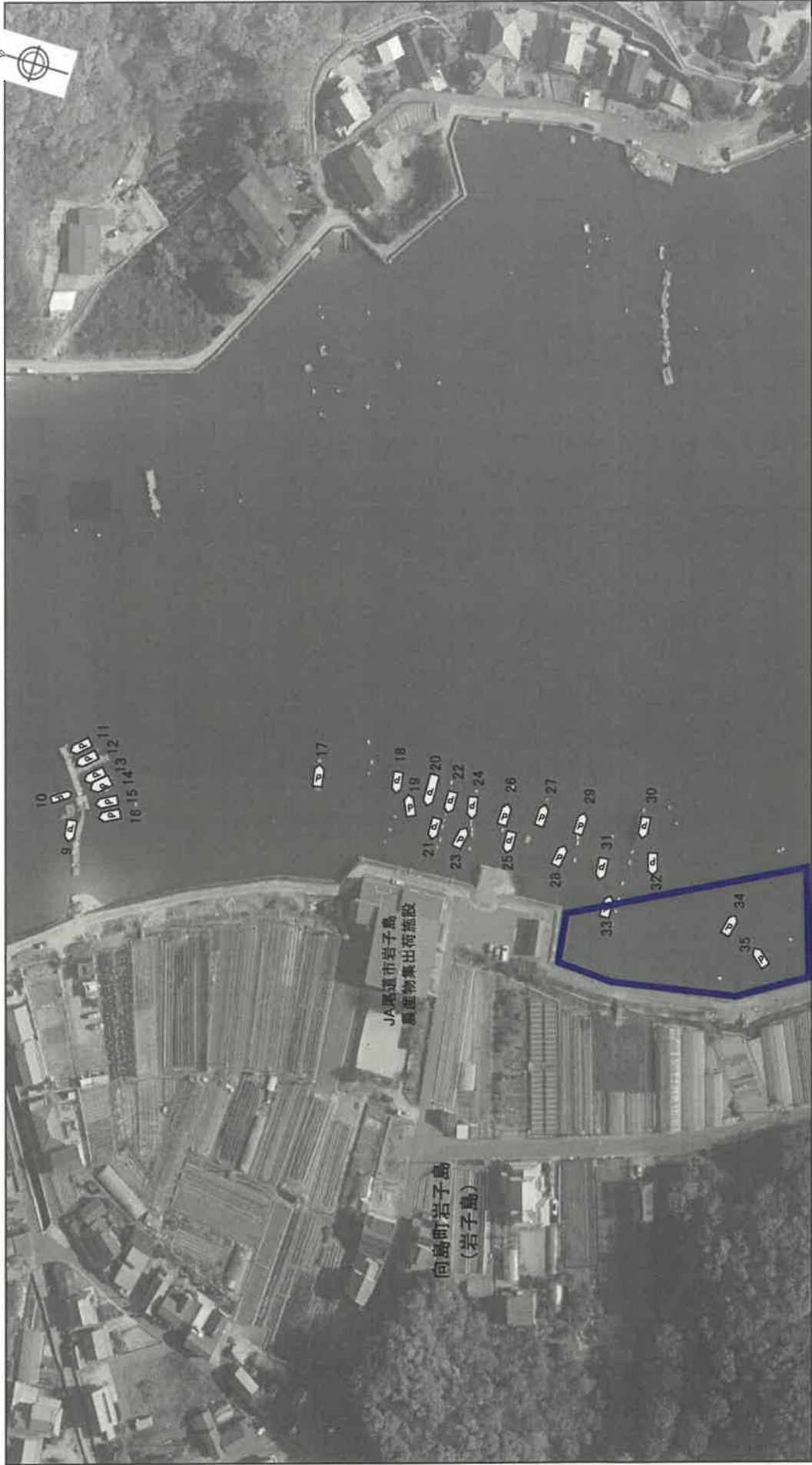
- モーターボート・ヨット類
 遊漁船の沈船・廃船
 漁船の沈船・廃船
 事業用船舶の沈船・廃船
- モーターボート・ヨット類
 遊漁船
 漁船
 事業用船舶

| | | |
|------|------|------------|
| 通用類型 | 対応予定 | 区域凡例 |
| | 年 月 | 小型船舶用泊地の区域 |

地区別実施計画

資料3

| | | | | | | | | |
|-------------|----------------|--------------|----------|--------------------|---------------------|---------------|---------------|-------------|
| 図郭番号 尾糸2 | 調査区域区分 港湾単独 | 港湾名 尾道系崎港 | 河川名 — | 地区名 岩子島北地区(その2) | 調査年月日 平成30年7月17日 | 縮尺 1/1,370 | プロット番号 O27 | 通し番号 2/3 |
|-------------|----------------|--------------|----------|--------------------|---------------------|---------------|---------------|-------------|



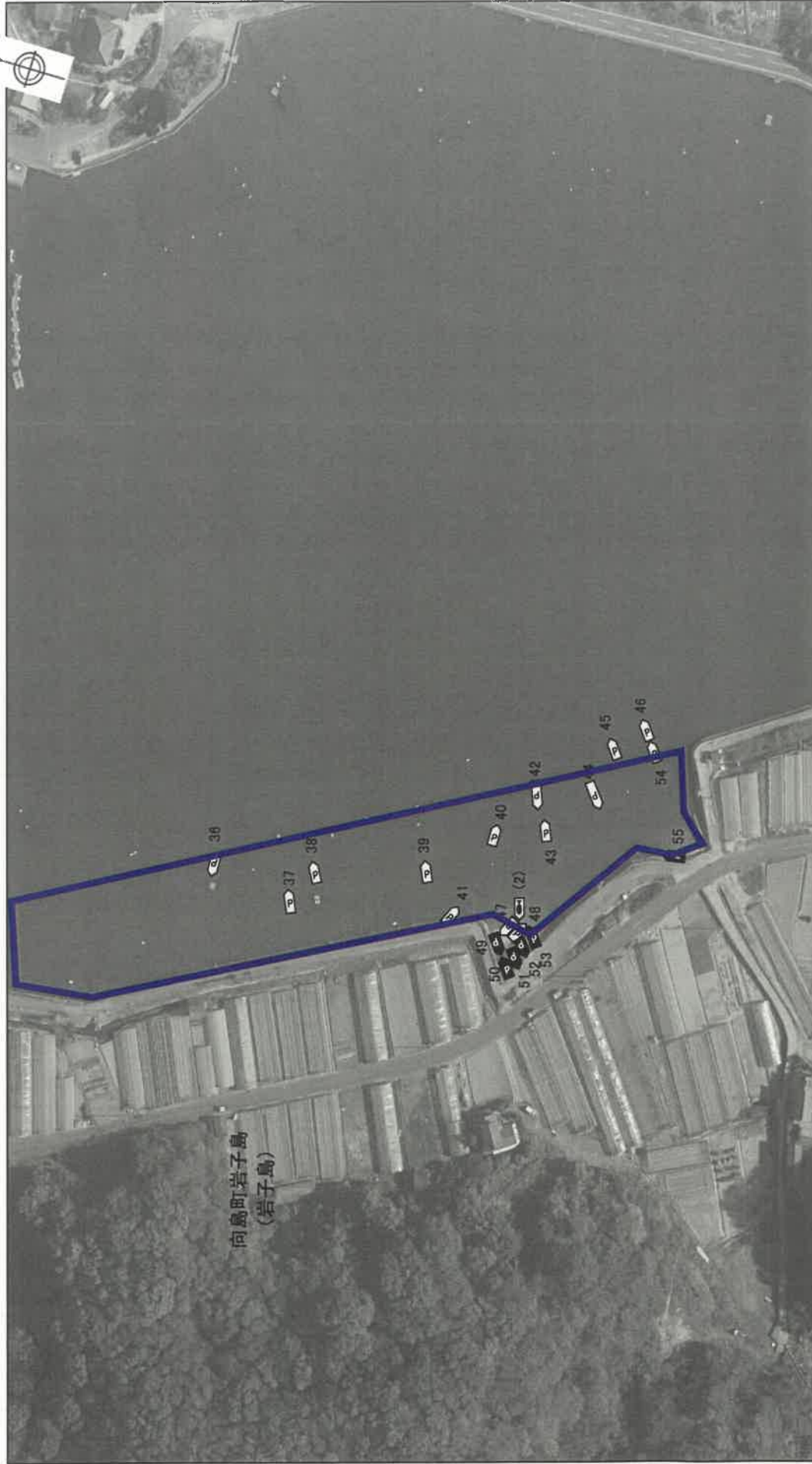
| | | |
|------|------|------------|
| 適用類型 | 対応予定 | 区域凡例 |
| | | 小型船舶用泊地の区域 |

- モーターボート・ヨット類
- モーターボート・ヨット類の沈船・廃船
 - 遊漁船の沈船・廃船
 - 漁船の沈船・廃船
 - 事業用船舶の沈船・廃船
- モーターボート・ヨット類
- 遊漁船
 - 漁船
 - 事業用船舶

地区別実施計画

資料3

| | | | | | | | | |
|-------------|----------------|--------------|----------|--------------------|---------------------|---------------|---------------|-------------|
| 図郭番号 尾糸2 | 調査区域区分 港湾単独 | 港湾名 尾道系崎港 | 河川名 — | 地区名 岩子島北地区(その2) | 調査年月日 平成30年7月17日 | 縮尺 1/1,370 | プロット番号 O27 | 通し番号 3/3 |
|-------------|----------------|--------------|----------|--------------------|---------------------|---------------|---------------|-------------|



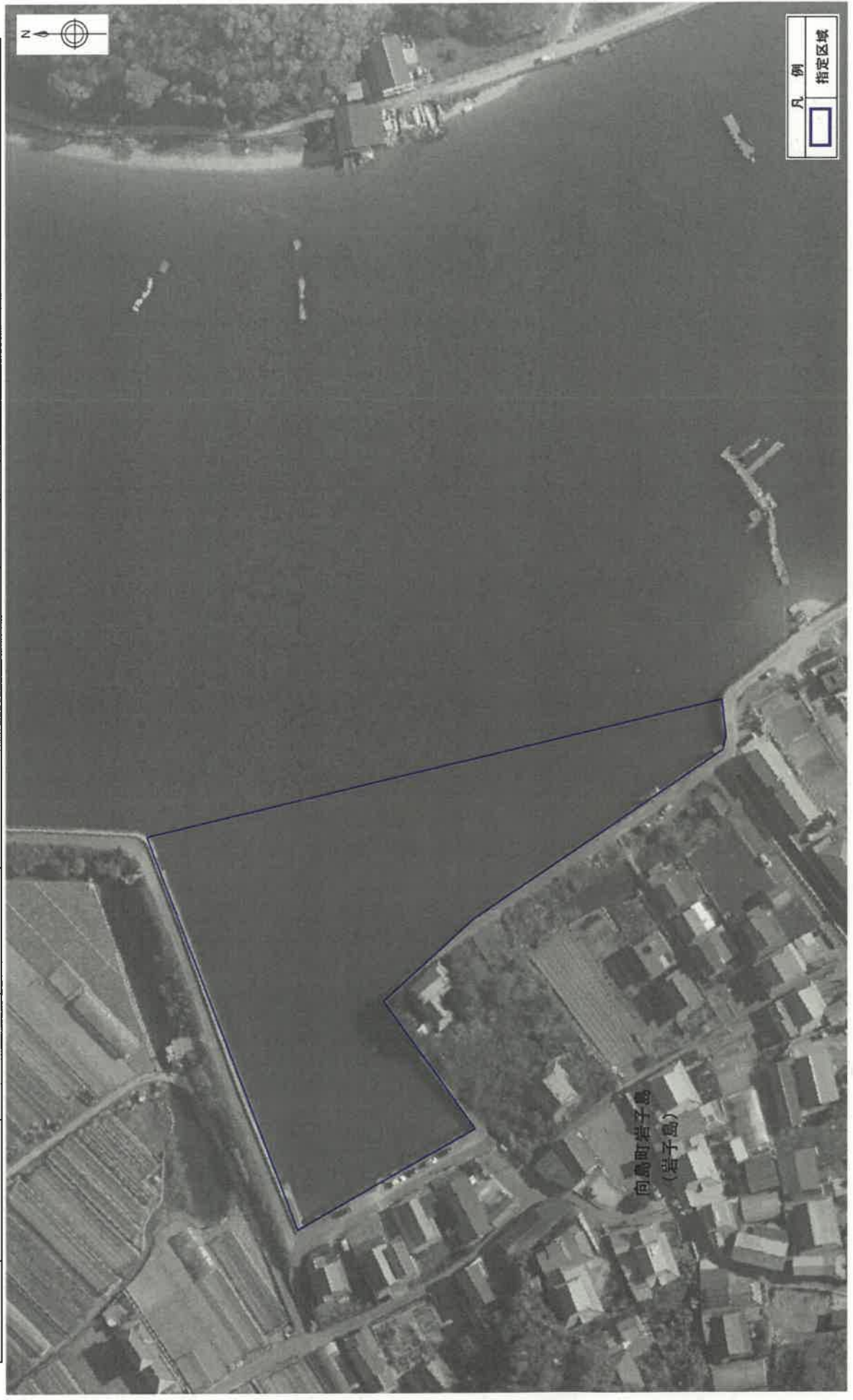
| | | |
|------|------|------------|
| 適用類型 | 対応予定 | 区域凡例 |
| | 年 月 | 小型船舶用泊地の区域 |

- Ⓐ モーターボート・ヨット類
- Ⓑ 遊漁船
- Ⓒ 漁船
- Ⓓ 事業用船舶
- Ⓔ モーターボート・ヨット類の沈船・廃船
- Ⓕ 遊漁船の沈船・廃船
- Ⓖ 漁船の沈船・廃船
- Ⓗ 事業用船舶の沈船・廃船

位置図

資料 8

| | | | | | | | | |
|-------------|----------------|--------------|----------|--------------------|---------------------|---------------|---------------|-------------|
| 図郭番号 尾糸2 | 調査区域区分 港湾単独 | 港湾名 尾道糸崎港 | 河川名 — | 地区名 岩子島北地区(その1) | 調査年月日 平成30年7月17日 | 縮尺 1/1,000 | プロット番号 O27 | 通し番号 1/2 |
|-------------|----------------|--------------|----------|--------------------|---------------------|---------------|---------------|-------------|



位置図

資料 8

| | | | | | | | | |
|-------------|----------------|--------------|----------|--------------------|---------------------|---------------|---------------|-------------|
| 図番番号 尾系2 | 調査区域区分 港湾単独 | 港湾名 尾道糸崎港 | 河川名 — | 地区名 岩子島北地区(その2) | 調査年月日 平成30年7月17日 | 縮尺 1/1,000 | プロット番号 027 | 通し番号 2/2 |
|-------------|----------------|--------------|----------|--------------------|---------------------|---------------|---------------|-------------|

