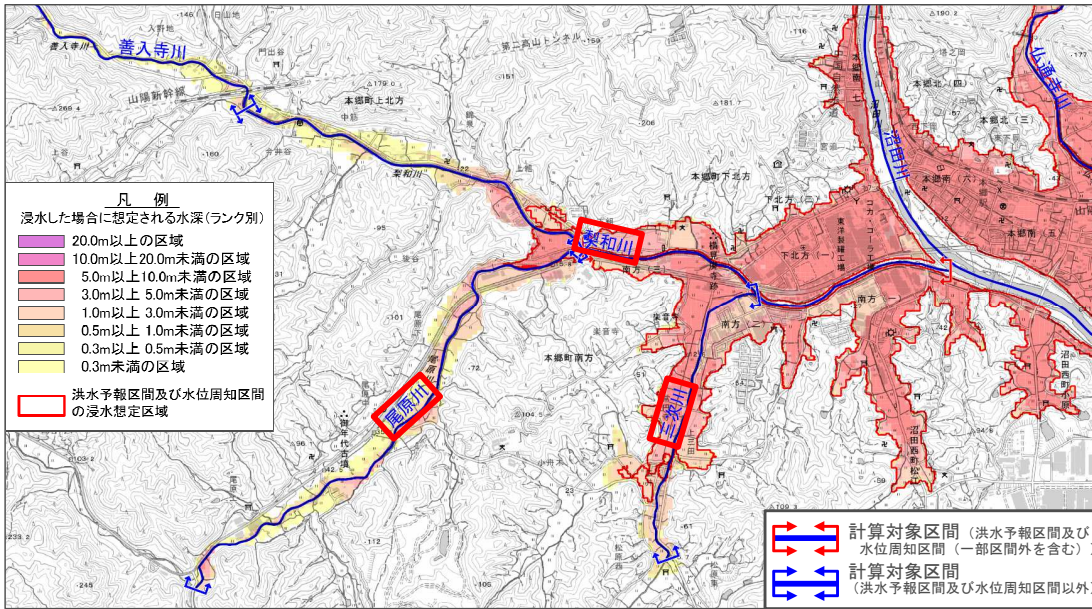
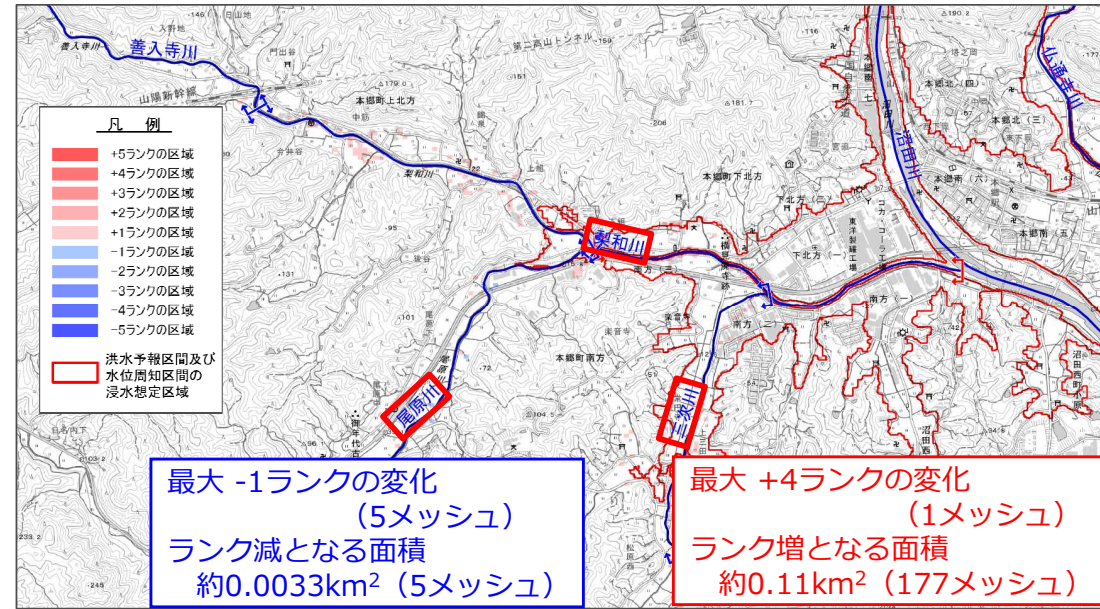


⑬三原市本郷町エリア 洪水リスクマップ【想定最大規模】 変更版との比較 (沼田川水系梨和川、三次川、尾原川)

■ I 誤 (令和3年9月22日公表) 洪水リスクマップ【想定最大規模】

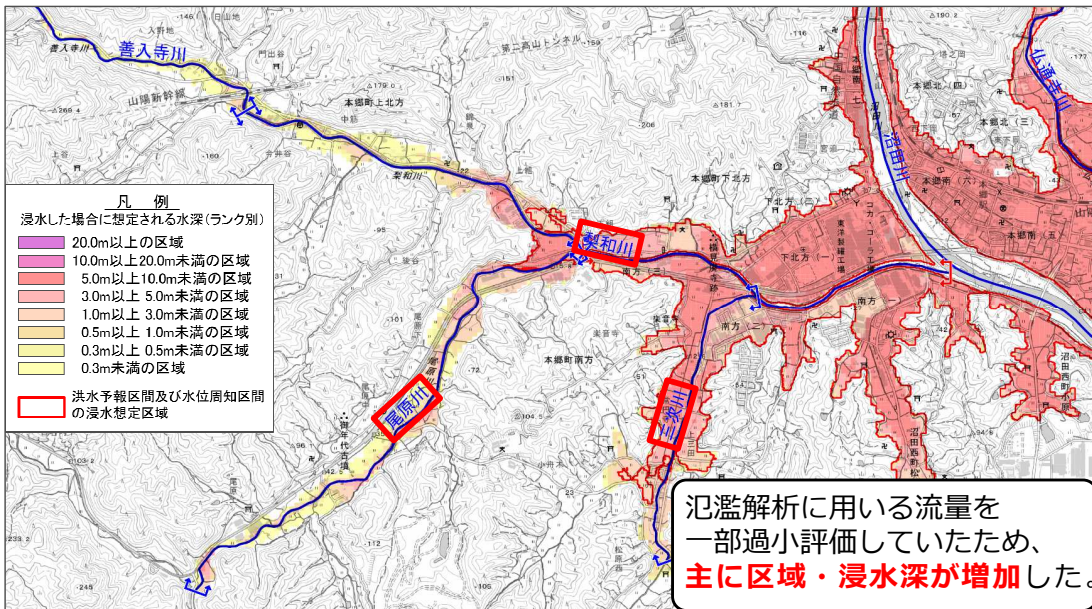


■ I と II の比較 浸水した場合に想定される水深のランク変化のイメージ



■ II 正 (変更版のイメージ)

※25mメッシュで最大包絡しているため見え方が異なる場合があります。



■ I と II の比較 変更により新たに浸水が発生した箇所のイメージ

