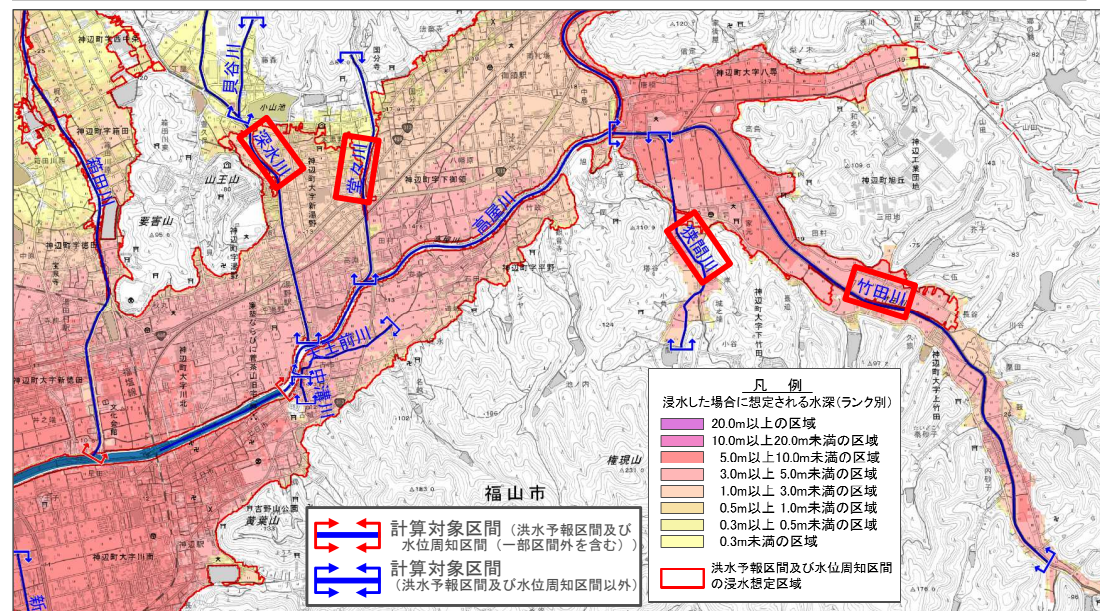
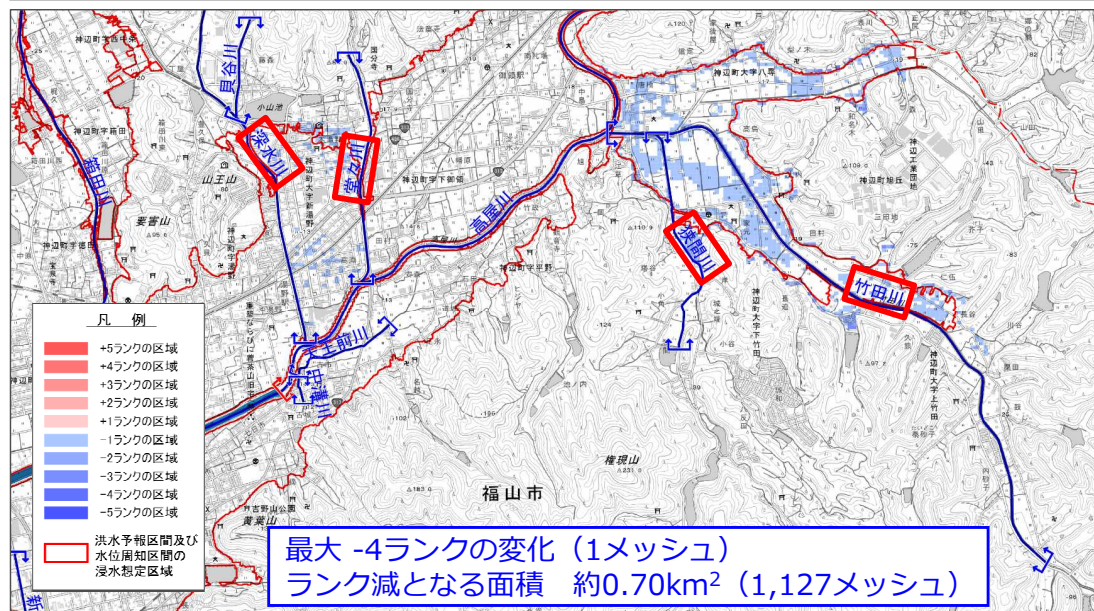


⑦福山市神辺町エリア 洪水リスクマップ【想定最大規模】 変更版との比較 (芦田川水系竹田川、狭間川、堂々川、深水川)

■ I 誤 (令和3年9月22日公表) 洪水リスクマップ【想定最大規模】

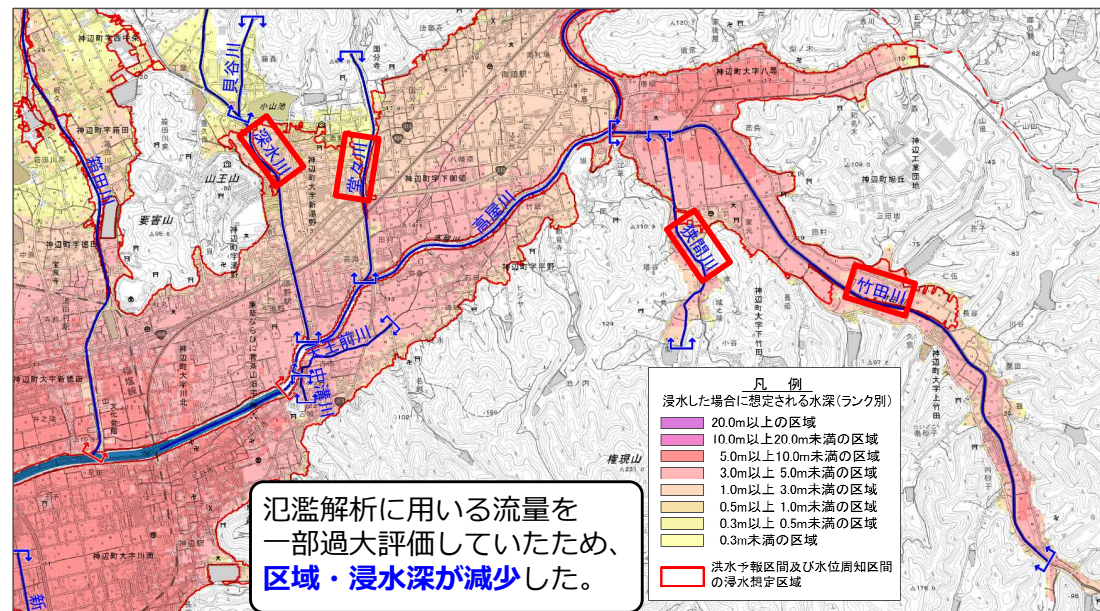


■ I と II の比較 浸水した場合に想定される水深のランク変化のイメージ



■ II 正 (変更版のイメージ)

※25mメッシュで最大包絡しているため見え方が異なる場合があります。



■ I と II の比較 変更により新たに浸水が発生した箇所のイメージ

