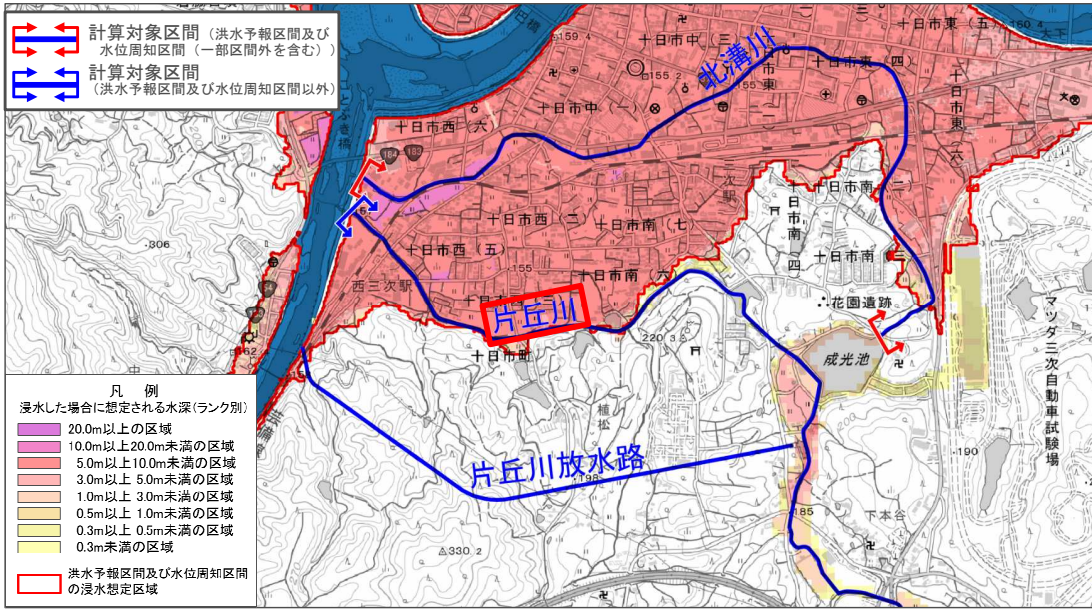
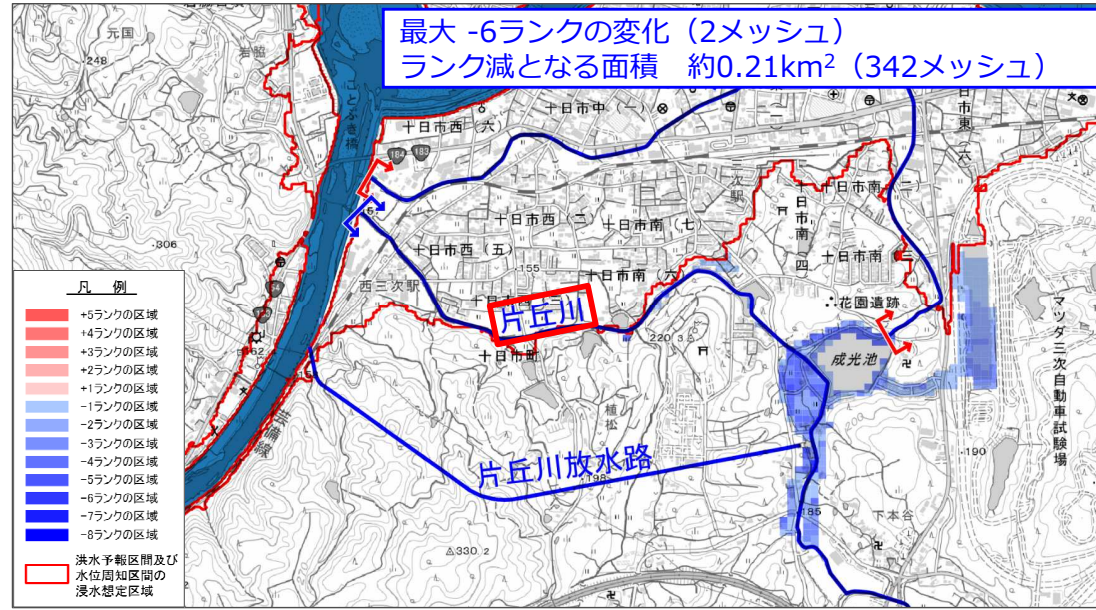


# ④三次市十日市エリア 洪水リスクマップ【想定最大規模】 変更版との比較 (江の川水系片丘川)

## ■ I 誤 (令和3年9月22日公表) 洪水リスクマップ【想定最大規模】

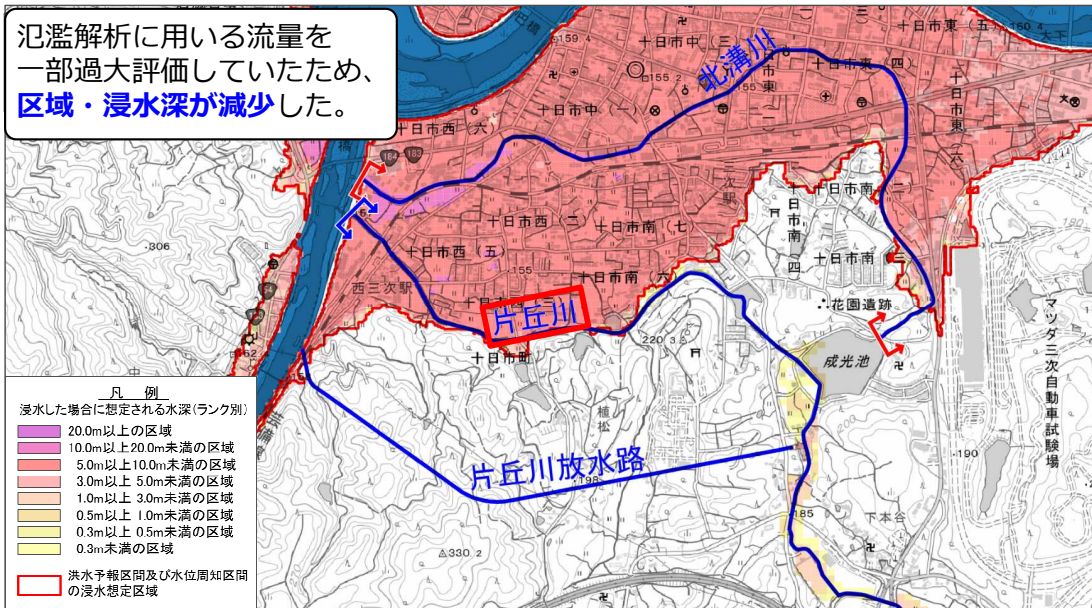


## ■ I と II の比較 浸水した場合に想定される水深のランク変化のイメージ



## ■ II 正 (変更版のイメージ)

※25mメッシュで最大包絡しているため見え方が異なる場合があります。



## ■ I と II の比較 変更により新たに浸水が発生した箇所のイメージ

