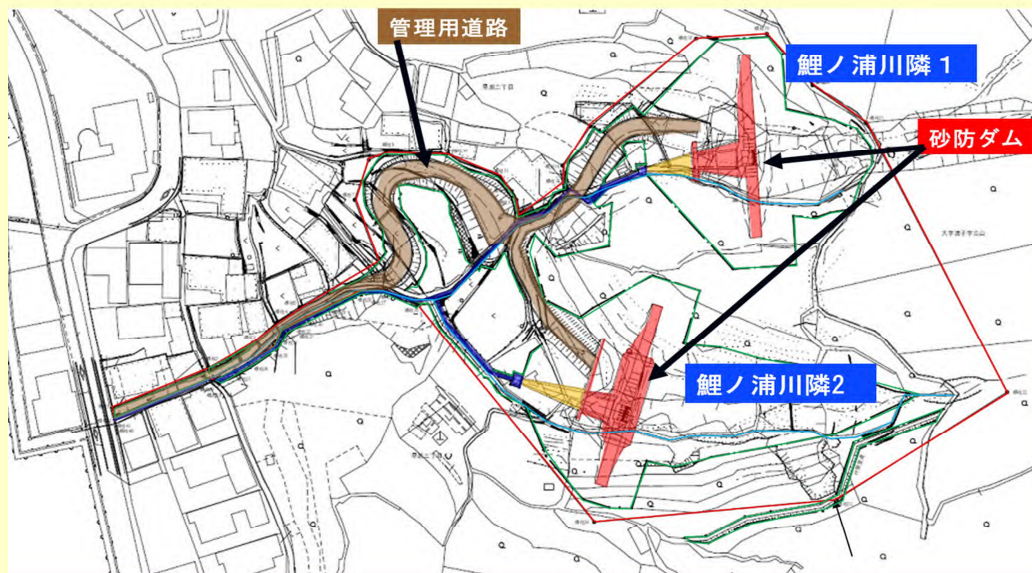




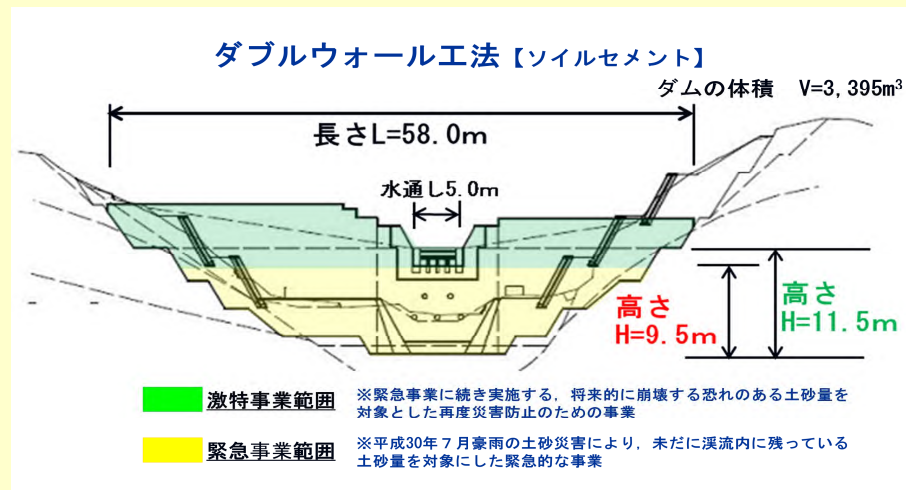
【工事計画平面図】



【現在の作業内容】

管理用道路工を進めています

【正面図】



施工状況

2024年4月末現在

【全景】

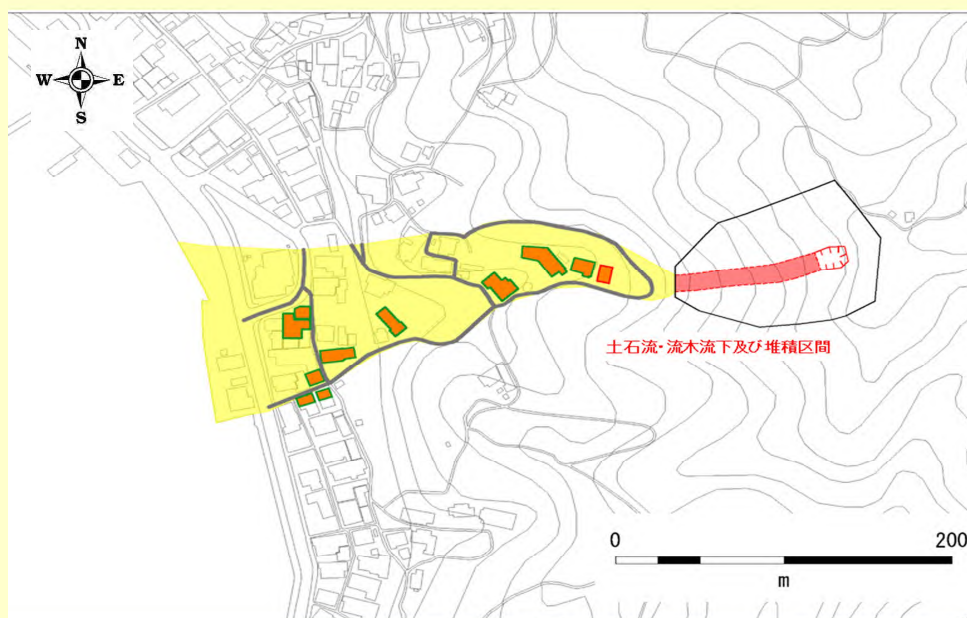


【管理用道路工】



被災状況

【土砂流出範囲】



【航空写真】



令和23年度	令和2年10月	令和3年3月30日	令和3年8月
	工事用道路工	緊急事業分完成	法面保護工(本堤部)
令和4年度	4月	8月	12月
	前庭保護工(側壁護岸部)	法面保護工(垂直壁部)	前庭保護工 完了
令和56年度	1月	4月	6月
	管理用道路工	管理用道路工	追加予定
	8月	10月	12月
	追加予定	追加予定	追加予定

工種	作業内容
準備工	工事を行うに当たり事前に行う作業
伐採工	工事を行うに当たり支障となる木を切る作業
掘削工	地表面より下の構造物をつくるのに土を掘る作業
埋戻し工	構造物ができた後に土を掘った箇所を埋める作業
法面保護工	法面の風化や浸食を防止し、法面の安定を図るための作業
本堤工	砂防ダム本体をつくる作業
前庭保護工	砂防ダム本体が流水により破壊されることを防ぐ構造物をつくる作業
工事用道路工	工事現場まで行くのに必要な道路をつくる作業
管理用道路工	維持管理を行う上で必要な道路をつくる作業
付替え市道(里道)工	工事の影響を受ける市道(里道)を復旧する作業
流末水路工	砂防ダムから既設の水路まで水を導く構造物をつくる作業

