

地区別実施計画

資料 3

図部番号 尾糸2	調査区域区分 港湾単独	港湾名 尾道糸崎港	河川名 —	地区名 糸崎8丁目地区	調査年月日 平成30年7月25日	縮尺 1/700	プロット番号 O10	通し番号 1/1
-------------	----------------	--------------	----------	----------------	---------------------	-------------	---------------	-------------



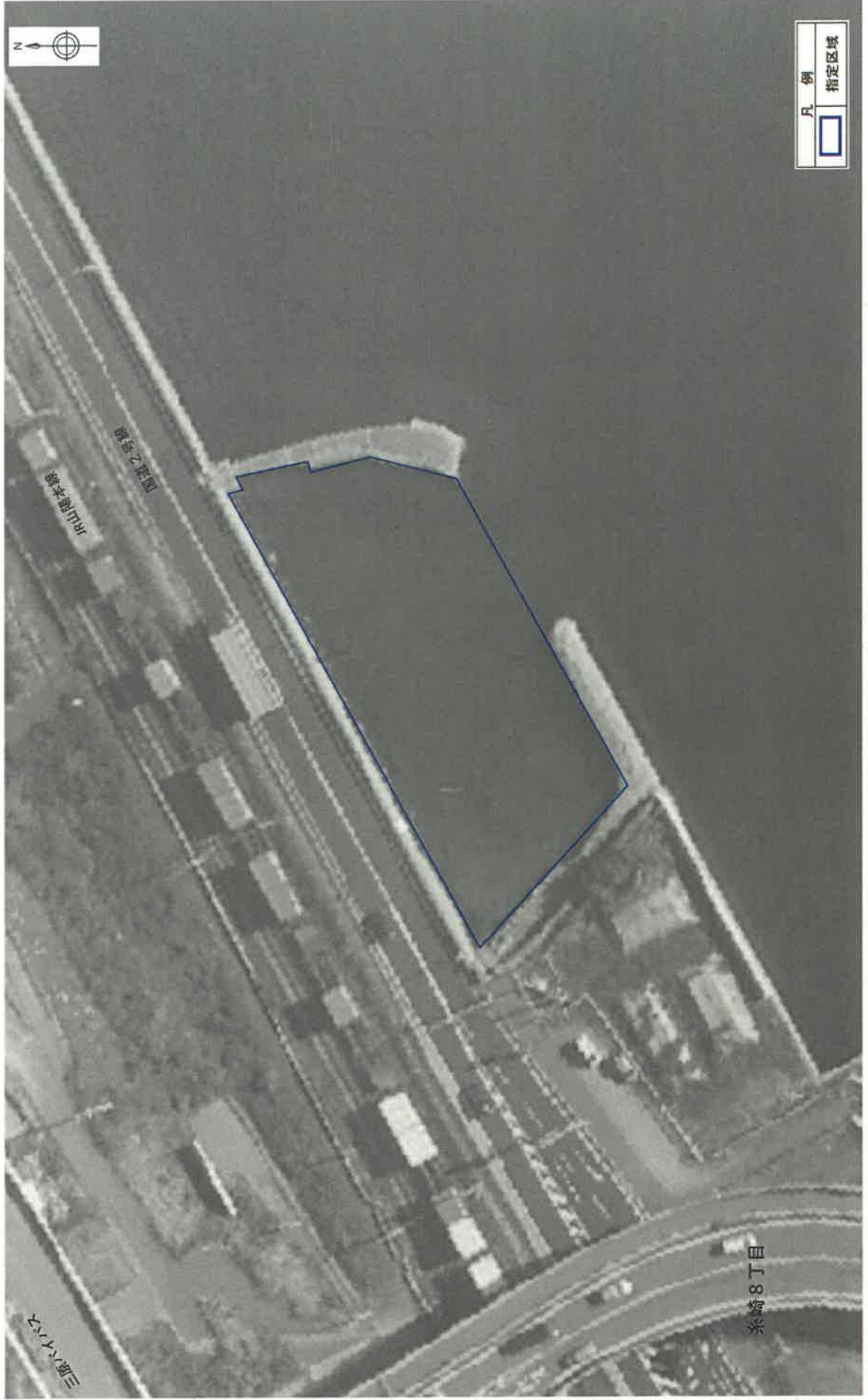
適用類型	対応予定	区域凡例
	年 月	小型船舶用泊地の区域(案): <input type="text"/>

- P モーターボート・ヨット類
★ 遊漁船の沈船・廃船
Q 漁船の沈船・廃船
□ 事業用船舶の沈船・廃船
- P モーターボート・ヨット類
★ 遊漁船
Q 漁船
□ 事業用船舶

位置図

資料 8

図番	尾糸2	調査区域区分	港湾単独	河川名	—	地区名	糸崎8丁目地区	調査年月日	平成30年7月25日	縮尺	1/400	プロット番号	O10	通し番号	1/1
----	-----	--------	------	-----	---	-----	---------	-------	------------	----	-------	--------	-----	------	-----



凡例
 指定区域