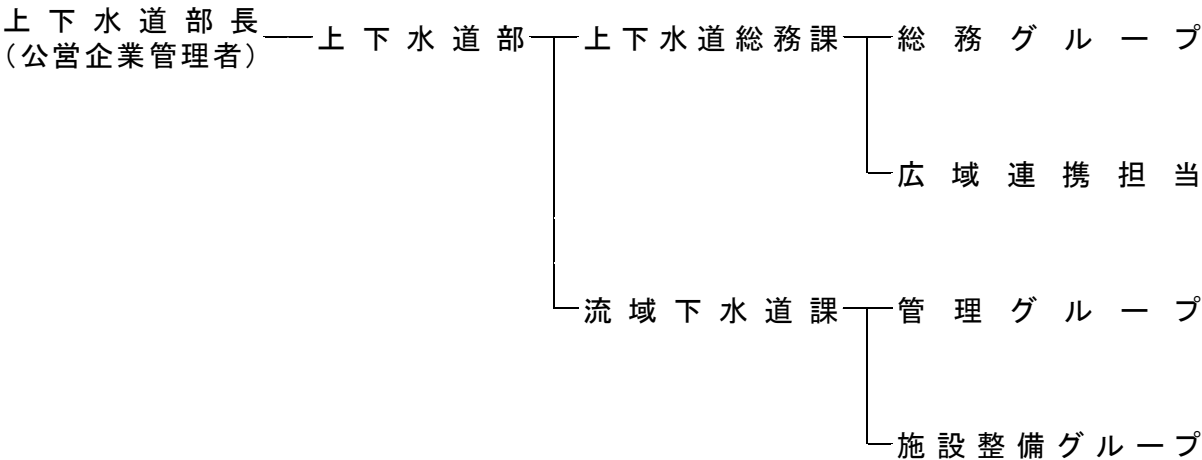


令和6年度上下水道部の組織及び職員数

(令和6年4月1日現在)

1 組織

2課、3グループ・1担当



2 職員数 (現員)

所属名	事務	技 術				再任用 職員	合計	派遣	職員 総数
		土木	電気	機械	小計				
上下水道総務課※1	9		1		1		10	132	142
流域下水道課	4	5	4	2	11		15		15
計	13	5	5	2	12	0	25	132	157

※1 公営企業管理者を含む

(派遣の内訳)

広島県水道広域連合企業団※2	118
公益財団法人広島県下水道公社	12
株式会社水みらい広島	2
合 計	132

※2 再任用職員を含む