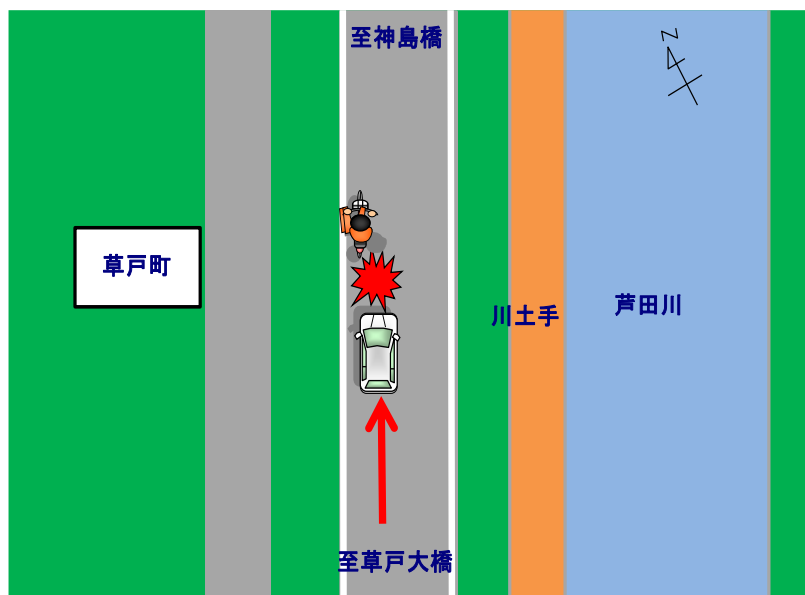


軽四貨物自動車と自転車の交通死亡事故発生！

事故状況

発生日時	令和6年4月8日（月）午後8時ころ 天候：雨
発生場所	福山市草戸町（市道）
関係者	軽四貨物自動車（50代）× 自転車（60代）
事故概要	北進中の軽四貨物自動車が、前方を走行中の自転車に衝突し、自転車の運転手が死亡。



※略図はイメージです。実際の道路形状や事故状況とは異なる場合があります。

車を運転する方へ

夜間は視界が悪くなるため、自転車や歩行者などの発見が遅れます。

昼間より速度を落として、ハイビームを有効活用しましょう。

また、長い直線道路では、漫然と運転してしまう傾向があります。

車を運転する時は運転に集中し、体調が悪くなったり、運転に集中できないときは運転を中止し、休憩をとるようにしてください。

自転車を利用する方へ

夜間外出する際は、車の運転手から見えやすいような黄色や白色などの明るい目立つ色の服を着ましょう。

さらに、反射材やLEDライトも付け、自分の存在をアピールすることが大切です。