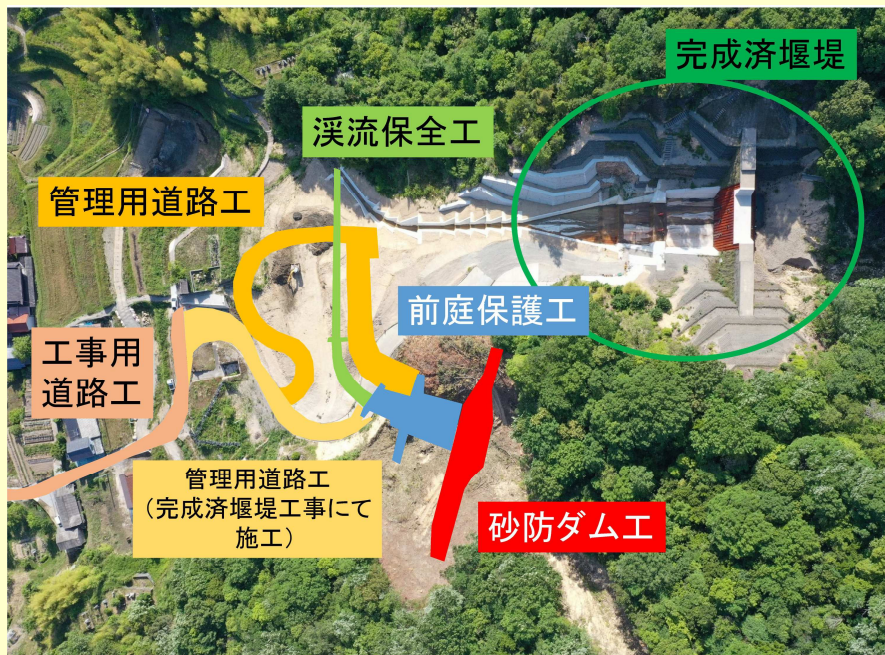




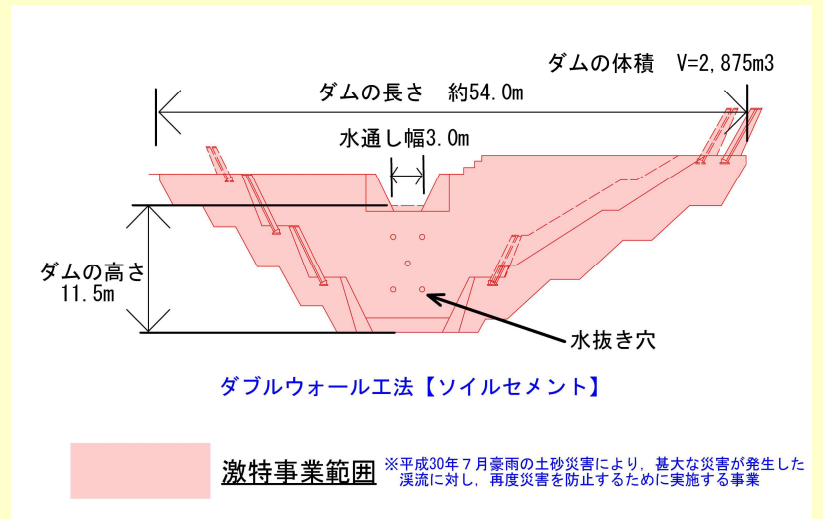
【工事計画平面図】



【現在の作業内容】

工事用道路復旧工を進めています

【正面図】



施工状況

2024年2月末現在

【全景】

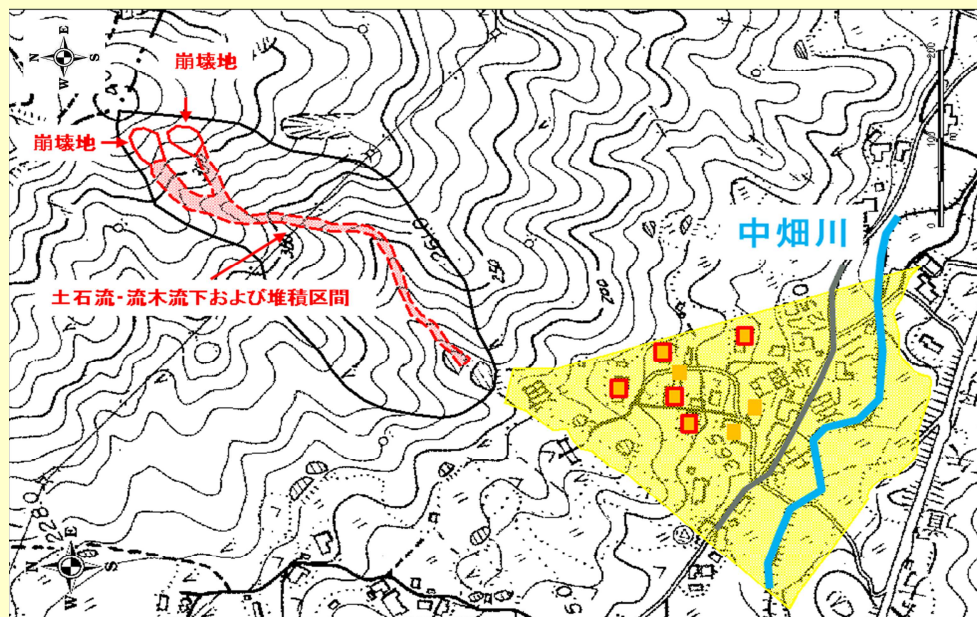


【工事用道路復旧工】



被災状況

【土砂流出範囲】



【航空写真】



令和4年度	5月	伐採工	8月	掘削工(本堤部)	12月	本堤工
	4月	法面保護工(本堤部)	7月	前庭保護工(床固工)	9月	法面保護工(側壁護岸部)
令和5年度						
	10月	掘削工(垂直壁部)	11月	溪流保全工	12月	溪流保全工
	1月	管理用道路工	2月	工事中道路復旧工	3月	追加予定
					追加予定	

工種	作業内容
準備工	工事を行うに当たり事前に行う作業
伐採工	工事を行うに当たり支障となる木を切る作業
掘削工	地表面より下の構造物をつくるのに土を掘る作業
埋戻し工	構造物ができた後に土を掘った箇所を埋める作業
法面保護工	法面の風化や浸食を防止し、法面の安定を図るための作業
本堤工	砂防ダム本体をつくる作業
前庭保護工	砂防ダム本体が流水により破壊されることを防ぐ構造物をつくる作業
工事中道路工	工事現場まで行くのに必要な道路をつくる作業
管理用道路工	維持管理を行う上で必要な道路をつくる作業
付替え市道(里道)工	工事の影響を受ける市道(里道)を復旧する作業
流末水路工	砂防ダムから既設の水路まで水を導く構造物をつくる作業

