



ユニーク歯形で力強い歯車

～ コルナ螺旋歯形歯車の開発 ～

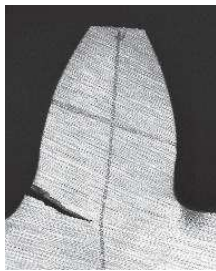
セールスポイント

- ◆ 歯元の強度が2割向上することで折れにくくなり、歯車を安心して使えます。

既存の歯車（インボリュート歯車等）

繰り返しの荷重を受け続けると・・・

歯元から壊れることがあります



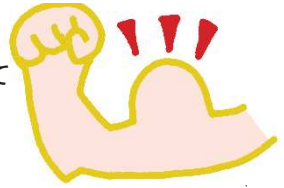
コルナ歯車

歯元が折れにくく、歯元の曲げ疲労強度が2割増安心して使えます。

その効果を利用して



2割削減

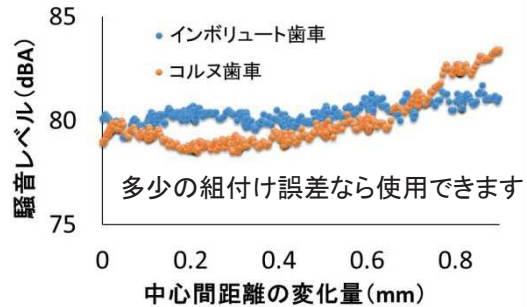


薄く、軽く、小さく
できます

活用場面と発明の特長

具体的な活用場面

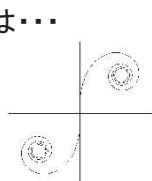
- ◆ 歯車の耐久性に不満がある方
 - ◆ ギアボックスを小型化したい方
 - ◆ 少ない段数で高減速比を得たい方
- にお奨めします。



発明の特長

コルナ曲線とは・・・

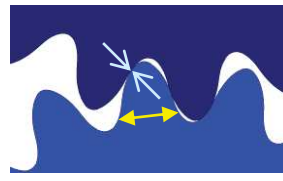
直線と円弧を滑らかに繋ぐ曲線



歯車に変換



コルナ歯車



かみ合いイメージ

・曲げに強い
～歯元が広い～

・摩耗に強い
～凹凸面がかみ合う～

基本情報

発明の名称	コルナ螺旋歯形歯車		
特許権者	宮奥エンジニアリング（宮奥 勉）、広島県 （※本発明は共有のため、別途協議が必要となります。）		
出願番号	特願2007-513030	出願日	平成18年 4月 6日
特許番号	特許第4376938号	登録日	平成21年 9月 18日
実施許諾実績	■有（1件） □無	事業化実績	□有 ■無
共同研究	■可 □不可	サンプル提供	■可 □不可
問い合わせ先	東部工業技術センター 技術支援部		TEL 084-931-2402