

# 絵本の配達便

広島県立図書館の司書が選定した対象年齢別の絵本を  
**園・所等** (※) に**配達貸出**します

(※) 広島県内の幼稚園、保育所、認定こども園、地域型保育、認可外保育施設など、  
県内全ての園・所等が対象です。

乳児向けセット (25冊)

幼児向けセット (25冊) のいずれか | セット選択

乳幼児向けセット (50冊)



じぶんでよめるいきものずかん  
成美堂出版編集部/編  
成美堂出版



かみなり  
妹尾 堅一郎/監修  
ポプラ社



おおきくしてはっけん!ざりがにのひみつ  
武田 正倫/監修  
ひさかたチャイルド

新刊や、  
科学・知識絵本も  
充実!!



1 園・所等あたり

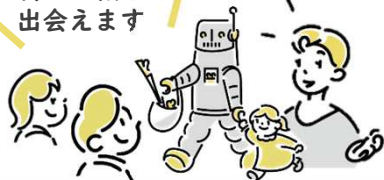
年間の貸出回数

3回

1回の貸出期間

60日

たくさんの  
新しい絵本と  
出会えます



宅配便で  
園・所等まで  
お届けします

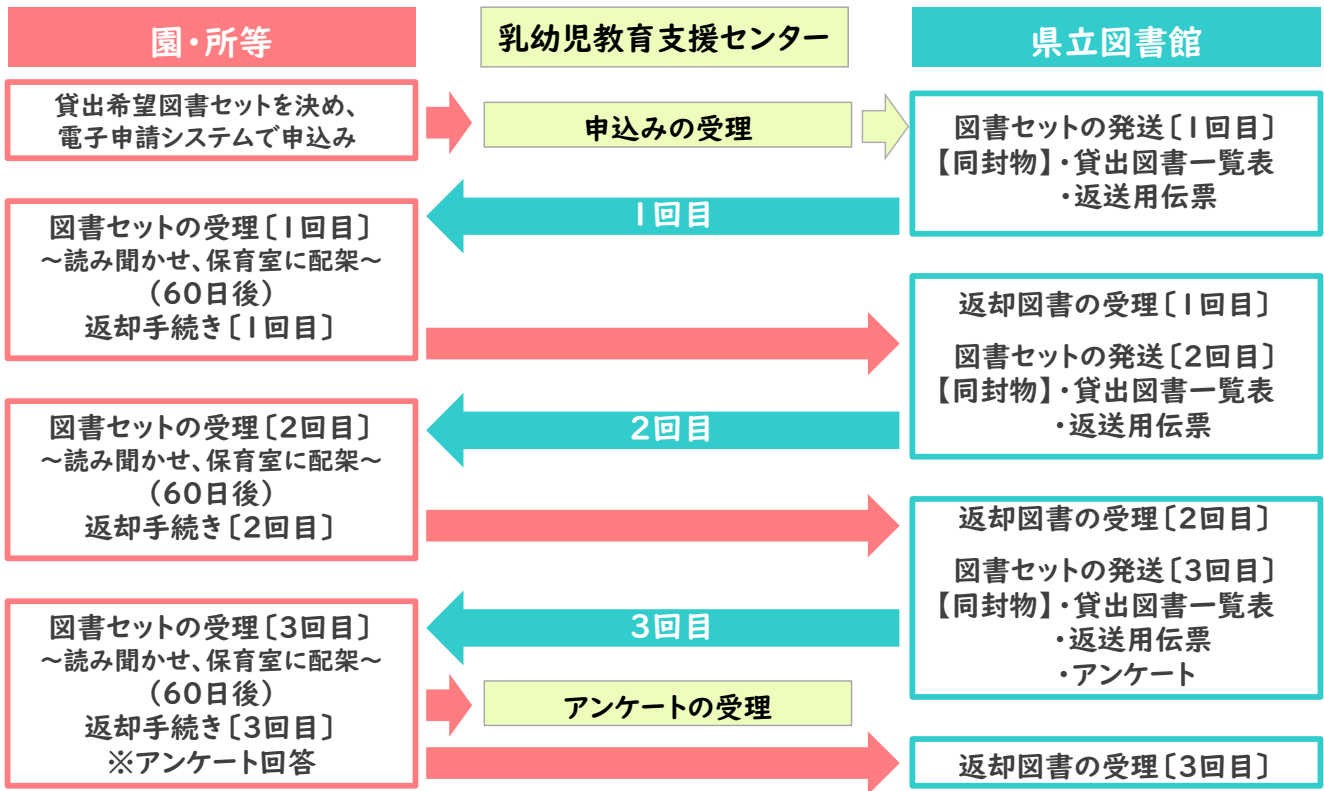


貸出・返却送料

無料

手続き等の詳細は、裏面をご覧ください!

# 貸出・返却の流れ



## Q&A

Q1:利用者が絵本を選べますか？

A1:司書が選定した図書セットをお届けしますので、絵本の希望やセット内容の変更はお受けできません。

Q2:貸出期間の延長はできますか？

A2:原則、貸出期間の延長はできません。やむを得ない事情等がある場合は県立図書館へご相談ください。

Q3:どのように返却すればいいですか？

A3:貸出しの際に返送用着払伝票を同封しますので、返却期限が近づいたら配送業者へ集荷依頼し、冊数を確認の上、返却してください。

Q4:汚損、紛失した場合はどうなりますか？

A4:県立図書館へご相談ください。

## 申込方法

パソコン、タブレット又はスマートフォン等を使用して、「広島県電子申請システム」で申し込んでください。

① 次の広島県電子申請システム「令和6年度「絵本の配達便」事業」のページを開く。(右の二次元コードでも可)

[https://apply.e-tumo.jp/pref-hiroshima-u/offer/offerList\\_detail?tempSeq=16906](https://apply.e-tumo.jp/pref-hiroshima-u/offer/offerList_detail?tempSeq=16906)

② 画面の手順に従って申し込む。

こちらからどうぞ！



事業内容、申請等に関するお問い合わせはこちら！

貸出、返却等に関するお問い合わせはこちら！

広島県教育委員会  
乳幼児教育支援センター

〒730-8514 広島県広島市中区基町9番42号  
TEL:082-513-4978



広島県立図書館

〒730-0052 広島県広島市中区千田町3丁目7番47号(広島県情報プラザ内)  
TEL:082-241-4973

