

参考資料 (データ集)

■ 第8次広島県保健医療計画

1	人口・面積・人口密度及び世帯数	346
2	人口構成	347
3	人口動態	348
4	受療動向	
	(1) 入院患者数(病院)	349
	(2) 年齢別男女別受療率	349
	(3) 病床利用率及び平均在院日数	350
	(4) 疾病別の平均在院日数	350
5	医療資源	
	(1) 病院	351
	(2) 一般診療所、歯科診療所、薬局	351
	(3) 医療従事者数の推移	352
	(4) 医師、歯科医師、薬剤師	352

■	広島県医療審議会委員名簿	353
■	広島県保健医療計画の検討状況	354
■	県民意見募集(パブリックコメント)の実施	354

■ 第8次広島県保健医療計画

1 人口・面積・人口密度及び世帯数

参考図表1 市町別人口・面積・人口密度及び世帯数

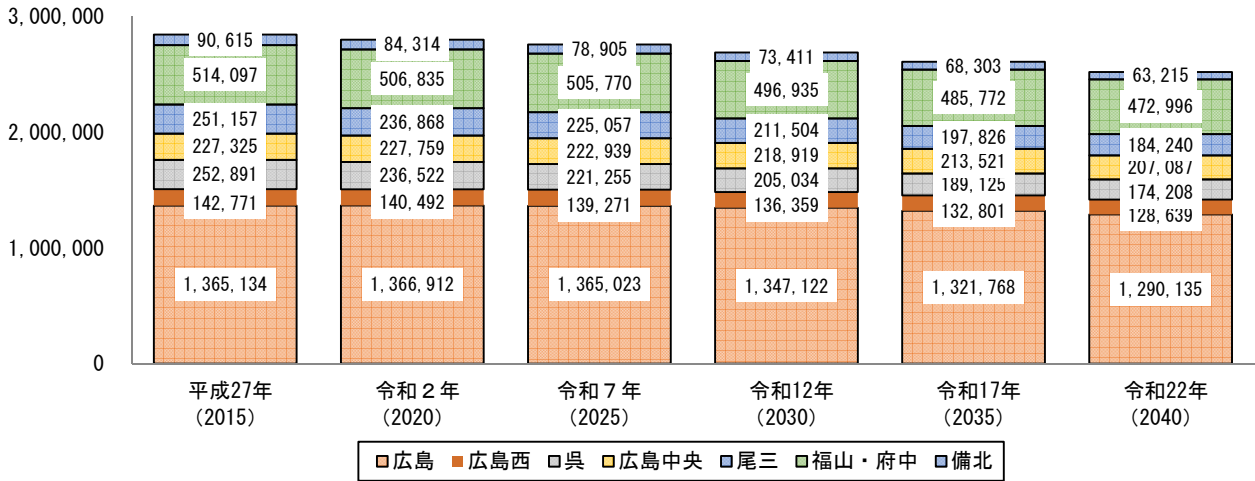
区分		人口			面積 (km ²)	人口密度 (人/km ²)	世帯数
		総数	男	女			
広島	広島市	1,200,754	579,415	621,339	906.7	1,324.3	555,123
	府中町	51,155	25,007	26,148	10.4	4,914.0	21,615
	海田町	29,636	14,588	15,048	13.8	2,149.1	12,891
	熊野町	22,834	10,958	11,876	33.8	676.4	9,422
	坂町	12,582	5,984	6,598	15.7	801.9	5,232
	安芸高田市	26,448	12,614	13,834	537.7	49.2	11,060
	安芸太田町	5,740	2,675	3,065	341.9	16.8	2,588
	北広島町	17,763	8,768	8,995	646.2	27.5	7,677
	小計	1,366,912	660,009	706,903	2,506.1	545.4	625,608
広島西	大竹市	26,319	12,820	13,499	78.7	334.6	11,591
	廿日市市	114,173	54,393	59,780	489.5	233.2	47,821
	小計	140,492	67,213	73,279	568.2	247.3	59,412
呉	呉市	214,592	103,816	110,776	352.8	608.2	94,483
	江田島市	21,930	11,025	10,905	100.7	217.7	10,141
	小計	236,522	114,841	121,681	453.6	521.5	104,624
広島中央	竹原市	23,993	11,434	12,559	118.2	202.9	10,682
	東広島市	196,608	99,690	96,918	635.2	309.5	90,158
	大崎上島町	7,158	3,663	3,495	43.1	166.0	3,437
	小計	227,759	114,787	112,972	796.5	285.9	104,277
尾三	三原市	90,573	43,155	47,418	471.5	192.1	39,091
	尾道市	131,170	63,468	67,702	285.1	460.1	57,519
	世羅町	15,125	7,156	7,969	278.1	54.4	6,085
	小計	236,868	113,779	123,089	1034.8	228.9	102,695
福山・府中	福山市	460,930	224,246	236,684	518.1	889.6	193,371
	府中市	37,655	18,115	19,540	195.8	192.4	15,030
	神石高原町	8,250	3,932	4,318	382.0	21.6	3,339
	小計	506,835	246,293	260,542	1095.9	462.5	211,740
備北	三次市	50,681	24,220	26,461	778.2	65.1	21,377
	庄原市	33,633	16,014	17,619	1246.5	27.0	13,794
	小計	84,314	40,234	44,080	2024.7	41.6	35,171
広島県		2,799,702	1,357,156	1,442,546	8,479.65	330.2	1,243,527
全国		126,146,099	61,349,581	64,796,518	377,976.41	338.2	55,830,154

出典：総務省統計局「国勢調査」

令和2年10月1日現在

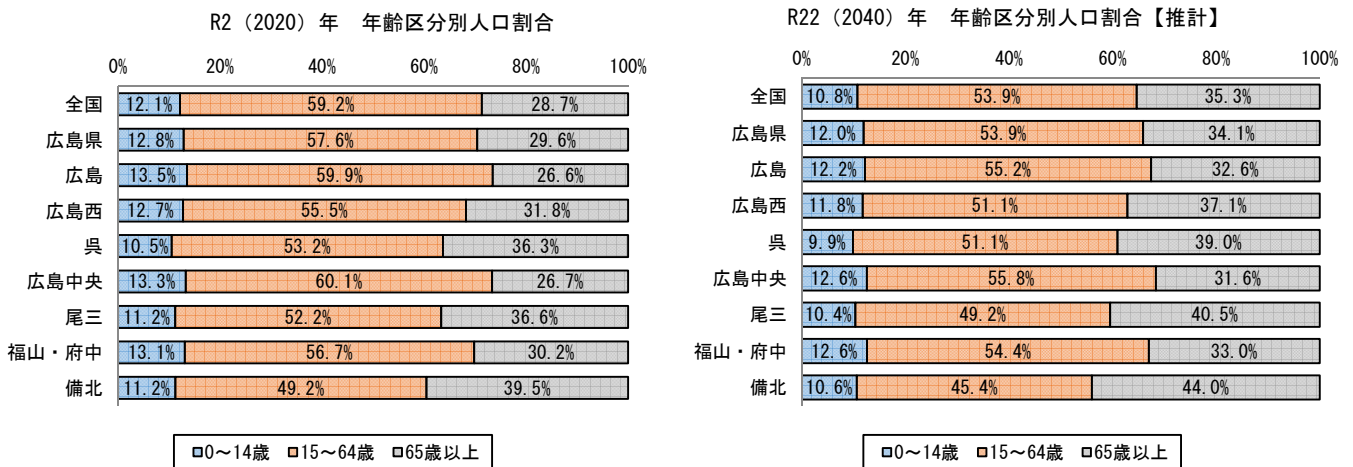
2 人口構成

参考図表2 二次保健医療圏別の年次別総人口の推移及び将来推計



出典：令和2（2020）年までは総務省統計局「国勢調査」、令和7（2025）年以降は国立社会保障・人口問題研究所「日本の地域別将来推計人口」（平成30（2018）年3月推計）

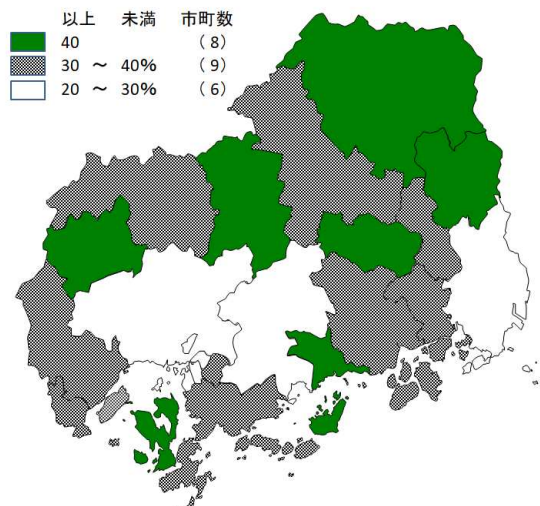
参考図表3 年齢3区分別人口割合



出典：令和2（2020）年は総務省統計局「国勢調査」、令和22（2040）年は国立社会保障・人口問題研究所「日本の地域別将来推計人口」（平成30（2018）年3月推計）

参考図表4 市町別高齢化率

市町名	割合	市町名	割合
広島市	25.8%	安芸高田市	42.1%
呉市	35.5%	江田島市	43.7%
竹原市	42.3%	府中町	24.8%
三原市	35.7%	海田町	24.0%
尾道市	36.6%	熊野町	35.7%
福山市	29.2%	坂町	29.6%
府中市	38.2%	安芸太田町	52.1%
三次市	36.8%	北広島町	39.6%
庄原市	43.6%	大崎上島町	46.6%
大竹市	35.8%	世羅町	42.9%
東広島市	24.0%	神石高原町	49.2%
廿日市市	30.8%	広島県	29.6%

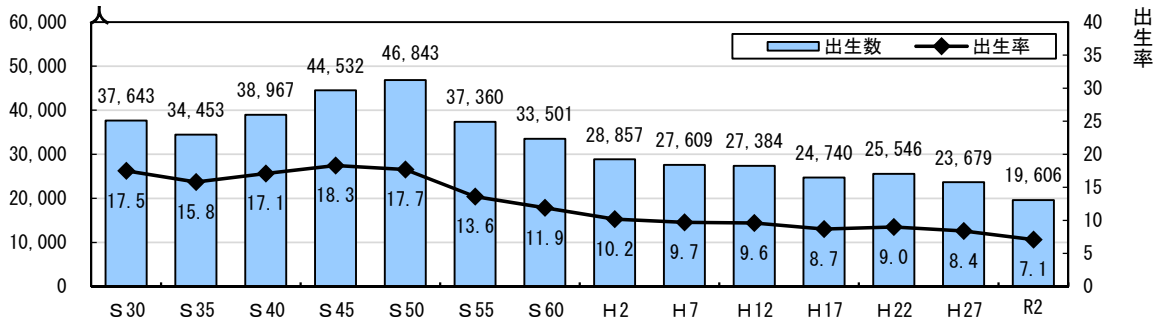


出典：総務省統計局「国勢調査」（令和2（2020）年）

3 人口動態

(1) 出生

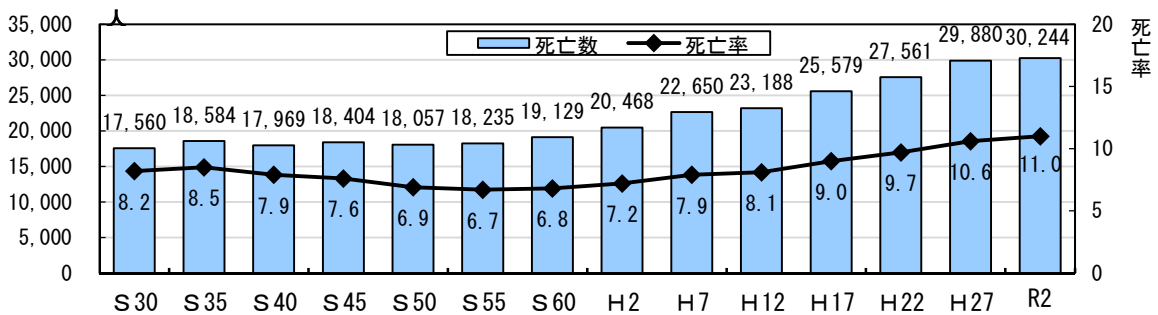
参考図表 5 出生数及び出生率の年次推移



出典：厚生労働省「人口動態統計」(各年)

(2) 死亡

参考図表 6 死亡数及び死亡率の年次推移



出典：厚生労働省「人口動態統計」(各年)

(3) 市町別の人口動態

参考図表 7 市町別人口動態

区分	人口	出生		死亡		(内) 乳児死亡		自然増減		
		実数	率	実数	率	実数	率	実数	率	
広島	広島市	1,200,754	9,179	7.8	10,296	8.7	14	1.5	△ 1,117	△ 0.9
	府中町	51,155	499	9.9	417	8.3	-	-	82	1.6
	海田町	29,636	300	10.4	222	7.7	-	-	78	2.7
	熊野町	22,834	126	5.6	263	11.6	-	-	△ 137	△ 6.1
	坂町	12,582	97	7.8	161	13.0	-	-	△ 64	△ 5.2
	安芸高田市	26,448	112	4.3	473	18.4	-	-	△ 361	△ 14.0
	安芸太田町	5,740	16	2.8	135	23.7	-	-	△ 119	△ 20.9
	北広島町	17,763	74	4.3	300	17.4	-	-	△ 226	△ 13.1
小計	1,366,912	10,403	7.7	12,267	9.1	14	1.3	△ 1,864	△ 1.4	
広島西	大竹市	26,319	167	6.4	343	13.2	1	6.0	△ 176	△ 6.8
	廿日市市	114,173	751	6.7	1,212	10.7	1	1.3	△ 461	△ 4.1
	小計	140,492	918	6.6	1,555	11.2	2	2.2	△ 637	△ 4.6
呉	呉市	214,592	1,198	5.7	3,154	14.9	4	3.3	△ 1,956	△ 9.2
	江田島市	21,930	75	3.5	452	21.2	-	-	△ 377	△ 17.7
	小計	236,522	1,273	5.5	3,606	15.5	4	3.1	△ 2,333	△ 10.0
広島中央	竹原市	23,993	101	4.3	408	17.2	-	-	△ 307	△ 12.9
	東広島市	196,608	1,424	7.5	1,587	8.4	3	2.1	△ 163	△ 0.9
	大崎上島町	7,158	25	3.6	146	20.8	-	-	△ 121	△ 17.3
	小計	227,759	1,550	7.1	2,141	9.7	3	1.9	△ 591	△ 2.7
尾三	三原市	90,573	453	5.1	1,293	14.6	-	-	△ 840	△ 9.5
	尾道市	131,170	704	5.5	1,923	15.0	2	2.8	△ 1,219	△ 9.5
	世羅町	15,125	59	4.0	271	18.2	-	-	△ 212	△ 14.3
	小計	236,868	1,216	5.3	3,487	15.1	2	1.6	△ 2,271	△ 9.8
府中・福山	福山市	460,930	3,553	7.9	4,956	11.0	4	1.1	△ 1,403	△ 3.1
	府中市	37,655	163	4.4	555	15.0	-	-	△ 392	△ 10.6
	神石高原町	8,250	33	4.0	176	21.6	-	-	△ 143	△ 17.5
	小計	506,835	3,749	7.6	5,687	11.5	4	1.1	△ 1,938	△ 3.9
備北	三次市	50,681	319	6.4	871	17.4	1	3.1	△ 552	△ 11.0
	庄原市	33,633	178	5.4	630	19.0	-	-	△ 452	△ 13.6
	小計	84,314	497	6.0	1,501	18.0	1	2.0	△ 1,004	△ 12.1
広島県	2,799,702	19,606	7.1	30,244	11.0	30	1.5	△ 10,638	△ 3.9	
全国	126,146,099	840,835	6.8	1,372,755	11.1	1,512	1.8	△ 531,920	△ 4.3	

出典：厚生労働省「人口動態統計」(令和2(2020)年)、総務省統計局「国勢調査」(令和2(2020)年)

4 受療動向

(1) 入院患者数（病院）

参考図表 8 入院患者数（病院）[施設所在地]

単位：千人

区分		広島県	広島	広島西	呉	広島中央	尾三	福山・府中	備北
総数		29.9	12.1	2.2	3.5	2.5	3.3	4.9	1.5
性別	男	13.8	5.6	1	1.7	1.1	1.4	2.3	0.7
	女	16.1	6.5	1.1	1.9	1.4	1.8	2.6	0.8
年齢階級別	0～4歳	0.3	0.1	0	0	0	0	0	0
	5～14歳	0.2	0.1	0	0	0	0	0	-
	15～24歳	0.4	0.2	0	0	0.1	0	0.1	0
	25～34歳	0.7	0.3	0.1	0	0.1	0	0.1	0
	35～44歳	1	0.4	0.1	0.1	0.1	0.1	0.2	0
	45～54歳	2	0.8	0.1	0.2	0.2	0.2	0.4	0.1
	55～64歳	2.7	1.1	0.2	0.3	0.2	0.3	0.5	0.1
	65～74歳	6.1	2.5	0.4	0.8	0.5	0.6	1	0.2
	75～84歳	8.1	3.4	0.6	1	0.6	0.9	1.3	0.4
	85歳以上	8.6	3.1	0.7	1	0.7	1.2	1.2	0.6
年齢不詳	0	0	0	0	0	-	-	-	

数値は、百人未満を四捨五入しているため、各区分の合計が総数と一致しない。

出典：厚生労働省「患者調査」（令和2（2020）年）

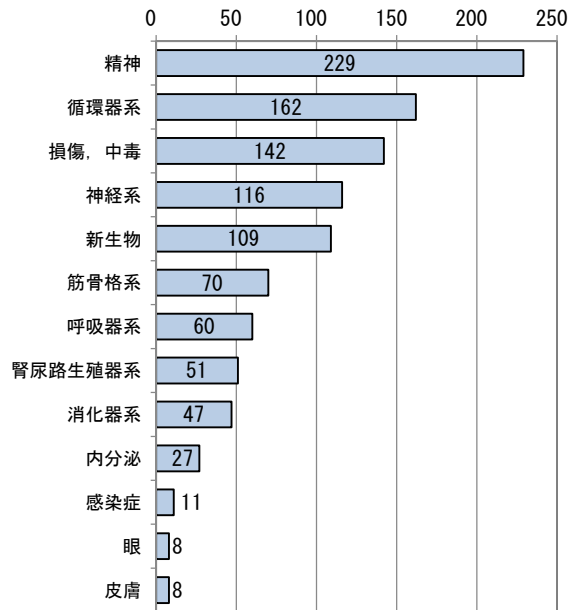
(2) 年齢別男女別受療率

参考図表 9 年齢階級別男女別受療率（人口10万人対）

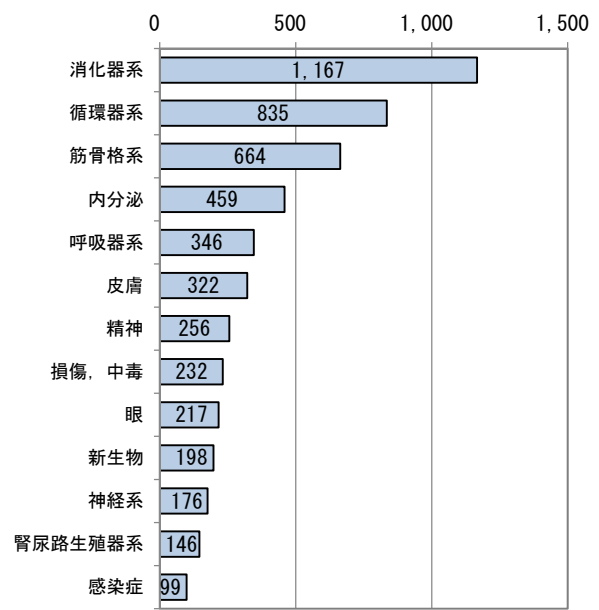
	広島県			全国		
	総数	男	女	総数	男	女
総数	7,140	6,338	7,893	6,618	5,882	7,316
0～4歳	7,162	7,309	7,008	6,811	7,037	6,575
5～14歳	3,496	3,577	3,412	4,131	4,259	3,997
15～24歳	2,189	1,857	2,544	2,386	2,007	2,784
25～34歳	3,180	2,047	4,406	3,094	2,165	4,071
35～44歳	3,571	2,801	4,359	3,601	2,792	4,435
45～54歳	4,633	4,086	5,183	4,406	3,779	5,045
55～64歳	6,506	5,804	7,182	6,372	5,831	6,906
65～74歳	10,791	10,818	10,767	10,231	9,931	10,507
75歳～	17,201	17,423	17,061	14,735	14,866	14,650

出典：厚生労働省「患者調査」（令和2（2020）年）

参考図表 10 傷病分類別に見た受療率（入院）



参考図表 11 傷病分類別に見た受療率（外来）



出典：厚生労働省「患者調査」（令和2（2020）年）

（3）病床利用率及び平均在院日数

参考図表 12 病床利用率及び平均在院日数の状況

区分	病床利用率(%)			平均在院日数				
	総数	一般病床	療養病床	精神病床	総数	一般病床	療養病床	精神病床
広島	78.8	71.9	84.7	-	26.7	15.4	136.6	-
広島西	86.1	78.5	89.9	-	42.4	20.7	138	-
呉	76	67.9	83.4	-	31.7	16.8	115.1	-
広島中央	78.6	76.1	85.1	-	46.6	25.7	111.6	-
尾三	77.4	71	75	-	31	18	116.3	-
福山・府中	77	72.2	86.5	-	26.9	15.3	71.6	-
備北	81.2	71.6	90.4	-	38.8	17.5	240.3	-
広島県	78.6	72.1	85	87.6	30.1	16.7	118	314.3
全国	76.1	69.8	85.8	83.6	27.5	16.1	131.1	275.1

出典：厚生労働省「病院報告」（令和3（2021）年）

（4）疾病別の平均在院日数

参考図表 13 疾病別の平均在院日数（病院）

区分	総数	がん	脳卒中	虚血性心疾患	糖尿病	精神疾患
広島	32.3日	15.1日	48.9日	6.3日	25.4日	302.5日
広島西	38.7日	17.1日	67.3日	12.3日	19.5日	752.5日
呉	32.4日	14.1日	49.0日	6.4日	26.2日	321.1日
広島中央	38.5日	13.6日	33.6日	14.5日	43.2日	421.8日
尾三	35.4日	17.7日	153.7日	7.1日	26.0日	246.5日
福山・府中	26.0日	15.2日	65.4日	6.0日	38.8日	248.9日
備北	27.4日	16.7日	93.1日	9.5日	22.5日	181.4日
広島県	32.0日	15.3日	65.2日	7.2日	27.6日	306.7日
全国	33.3日	18.3日	76.8日	12.4日	30.1日	296.9日

出典：厚生労働省「患者調査」（令和2（2020）年）

5 医療資源

(1) 病院

参考図表 14 病院施設数及び病院病床数

※上段は実数、下段は人口 10 万対

二次医療圏	病院施設数			病院病床数					
	総数	一般病院	精神科病院	総数	一般病床	療養病床	精神病床	結核病床	感染症病床
広島	94	83	11	15,557	9,042	3,166	3,290	41	18
	6.9	6.1	0.8	1,142.0	663.8	232.4	241.5	3.0	1.3
広島西	13	12	1	2,483	1,127	880	476	0	0
	9.3	8.6	0.7	1,774.0	805.2	628.7	340.1	0.0	0.0
呉	30	24	6	4,420	2,361	757	1,256	46	0
	13.0	10.4	2.6	1,908.7	1,019.6	326.9	542.4	19.9	0.0
広島中央	20	17	3	3,243	1,675	628	920	16	4
	8.8	7.5	1.3	1,427.0	737.0	276.3	404.8	7.0	1.8
尾三	23	20	3	4,083	2,423	756	904	0	0
	9.9	8.6	1.3	1,755.5	1,041.8	325.0	388.7	0.0	0.0
福山・府中	45	39	6	6,293	3,488	1,303	1,490	6	6
	8.9	7.8	1.2	1,251.2	693.5	259.1	296.3	1.2	1.2
備北	10	9	1	1,686	795	654	235	0	2
	12.1	10.9	1.2	2,037.7	960.9	790.4	284.0	0.0	2.4
広島県	235	204	31	37,765	20,911	8,144	8,571	109	30
	8.5	7.3	1.1	1,358.5	752.2	292.9	308.3	3.9	1.1
(参考)全国	8,205	7,152	1,053	1,500,057	886,056	284,662	323,502	3,944	1,893
	6.5	5.7	0.8	1,195.2	706.0	226.8	257.8	3.1	1.5

出典：厚生労働省「医療施設調査」（令和 3（2021）年）、

基準人口は「人口推計（令和 3 年 10 月 1 日現在）」（総務省）、「人口移動統計調査（令和 3 年）」（広島県）

(2) 一般診療所、歯科診療所、薬局

参考図表 15 一般診療所数及び病床数、歯科診療所、薬局数

※上段は実数、下段は人口 10 万対

二次医療圏	一般診療所						歯科診療所
	施設数			病床数			施設数
	総数	有床診療所	無床診療所	総数	一般病床	療養病床	
広島	1,348	81	1,267	1,226	1,091	135	779
	99.0	5.9	93.0	90.0	80.1	9.9	57.2
広島西	124	4	120	54	48	6	72
	88.6	2.9	85.7	38.6	34.3	4.3	51.4
呉	235	17	218	258	190	68	148
	101.5	7.3	94.1	111.4	82.1	29.4	63.9
広島中央	166	10	156	112	112	0	100
	73.0	4.4	68.6	49.3	49.3	0.0	44.0
尾三	196	16	180	232	199	33	122
	84.3	6.9	77.4	99.7	85.6	14.2	52.5
福山・府中	377	33	344	524	459	65	256
	75.0	6.6	68.4	104.2	91.3	12.9	50.9
備北	88	9	79	113	83	30	41
	106.4	10.9	95.5	136.6	100.3	36.3	49.6
広島県	2,534	170	2,364	2,519	2,182	337	1,518
	91.2	6.1	85.0	90.6	78.5	12.1	54.6
(参考)全国	104,292	6,169	98,123	83,668	77,358	6,310	67,899
	83.1	4.9	78.2	66.7	61.6	5.0	54.1

出典：厚生労働省「医療施設調査」（令和 3（2021）年）、

基準人口は「人口推計（令和 3 年 10 月 1 日現在）」（総務省）、「人口移動統計調査（令和 3 年）」（広島県）

(3) 医療従事者数の推移

参考図表 16 医療従事者数の推移

	平成 22 年 (2010)	平成 24 年 (2012)	平成 26 年 (2014)	平成 28 年 (2016)	平成 30 年 (2018)	令和2年 (2020)
医師	7,112	7,297	7,453	7,534	7,609	7,805
歯科医師	2,395	2,448	2,518	2,510	2,578	2,612
薬剤師	6,463	6,556	6,767	7,021	7,229	7,332
保健師	1,081	1,112	1,051	1,184	1,299	1,323
助産師	577	584	664	654	678	671
看護師	24,255	25,876	27,352	29,317	31,045	32,704
准看護師	13,244	12,845	12,384	11,749	11,162	10,557
歯科衛生士	2,975	3,113	3,372	3,496	3,793	3,975

出典：厚生労働省「医師・歯科医師・薬剤師統計」及び「衛生行政報告例」

(4) 医師、歯科医師、薬剤師

参考図表 17 医師、歯科医師、薬剤師数

	医療施設従事		医療施設従事		薬局・医療施設	
	医師数	人口 10 万対	歯科医師数	人口 10 万対	従事薬剤師数	人口 10 万対
広島	4,055	296.9	1,464	107.2	3,192	233.5
広島西	393	278.3	118	83.6	293	208.6
呉	738	313.6	236	100.3	527	222.8
広島中央	443	194.4	132	57.9	387	169.9
尾三	561	237.7	166	70.3	566	239.0
福山・府中	1,067	211.3	368	72.9	1064	209.9
備北	221	263.7	60	71.6	165	195.7
広島県	7,478	267.6	2,544	91.0	6,194	221.2
全国	323,700	256.6	104,118	82.5	250,585	198.6

出典：厚生労働省「医師・歯科医師・薬剤師統計」（令和 2（2020）

広島県医療審議会委員名簿

【 令和4年4月～令和6年3月 】

役 職	氏 名	医療審議会	保健医療計画部会
広島県議会議員	中 本 隆 志 森 川 家 忠 下 森 宏 昭	○	
広島大学病院長	工 藤 美 樹	○	○
広島大学医学部長	粟 井 和 夫	○	
広島大学歯学部長	谷 本 幸 太 郎	○	
広島大学大学院医系科学研究科長	丸 山 博 文	○	
県立広島大学保健福祉学部教授	金 子 努	○	○
県立広島大学保健福祉学部看護学科長・教授	黒 田 寿 美 恵	○	
広島県医師会会長	松 村 誠	会長	
広島県医師会副会長	吉 川 正 哉	○	○
独立行政法人国立病院機構（中国四国ブロック） 呉医療センター院長	下 瀬 省 二	○	○
広島県歯科医師会会長	山 崎 健 次	○	○
広島県薬剤師会会長	豊 見 雅 文	○	○
広島県看護協会会長	山 本 恭 子	○	○
全国自治体病院協議会広島県支部長（県立広島病院長）	板 本 敏 行	○	○
広島県医療法人協会会長	若 林 伸 一	○	
広島県病院協会会長	檜 谷 義 美	○	部会長
広島県精神科病院協会会長	石 井 知 行	○	○
広島県市長会 三原市長	岡 田 吉 弘	○	○
広島県町村会	箕 野 博 司（～R5.7） 西 田 祐 三（R5.8～）	○	○
健康保険組合連合会広島連合会常任理事	新 井 法 博	○	○
全国健康保険協会広島支部長	神 田 和 幸（～R5.9） 松 原 真 児（R5.10～）	○	○
広島県国民健康保険団体連合会常務理事	吉 田 隆 行（～R5.7） 守 田 利 貴（R5.8～）	○	○
日本労働組合総連合会広島県連合会副事務局長	橋 本 敬 治	○	
広島県地域女性団体連絡協議会事務局長	市 川 幸 子	○	
広島県社会福祉協議会常務理事兼事務局長	小 池 英 樹	○	○
広島県民生委員児童委員協議会会長	佐 藤 裕 幸	○	○
広島県健康福祉局長	木 下 栄 作（～R5.7） 北 原 加 奈 子（R5.7～）	○	○

【 保健医療計画部会 専門委員 】

広島県歯科医師会副会長	森 本 進		○
広島県医師会常任理事	中 西 敏 夫		○
広島県介護支援専門員協会会長	落 久 保 裕 之		○
広島県福祉・介護人材確保等総合支援協議会会長	平 石 朗		○
広島県老人福祉施設連盟副会長	里 村 佳 子		○
広島県地域包括・在宅介護支援センター協議会会長	小 山 峰 志		○
認知症の人と家族の会広島県支部	村 上 敬 子（～R5.8） 鈴 川 千 賀 子（R5.8～）		○
広島市健康福祉局保健医療担当局長	岩 崎 学		○
広島県消防長会 広島市消防局長	勝 田 博 文		○

調整中

◆：広島県医療審議会、○：保健医療計画部会

県民意見募集（パブリックコメント）の実施

調整中