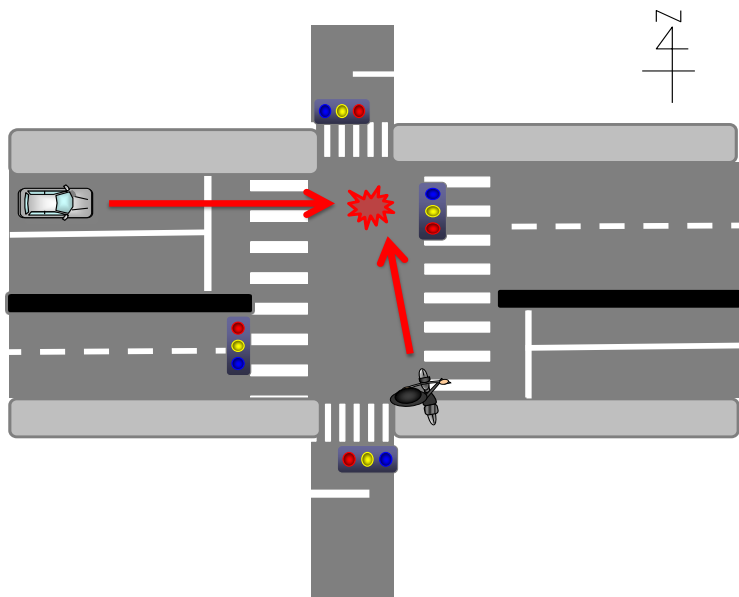


普通乗用自動車と歩行者 の交通死亡事故発生！

事故状況

発生日時	令和6年2月27日（火）午後9時05分ころ 天候：曇
発生場所	福山市南手城町3丁目（市道）
関係者	普通乗用自動車（20代男性）× 歩行者（80代女性）
事故概要	東進中の普通乗用自動車と自転車を押して北進横断中の歩行者が衝突



※略図はイメージです。実際の道路形状や事故状況とは異なる場合があります。

車を運転する方へ

- ・車と横断歩行者の死亡事故は、運転手から見て右から横断中の事故が多くなっています。
- ・運転者は、視野を広く持ち、右からの横断歩行者を意識して下さい。
- ・夜間は、視界が悪くなるため、歩行者などの発見が遅れます。昼間より速度を落とし、対向車や先行車がない場合は「上向きライト」を活用し、早期に歩行者等の発見に努めてください。

歩行者の方へ

- ・道路を横断する際は、横断前と横断中にもしっかりと左右の安全確認をしましょう。
- ・斜め横断は、道路を渡りきるまでに時間がかかり、事故の危険が高まるのでやめて下さい。
- ・信号の変わり目や信号が点滅していた場合は無理な横断をせず、次の青信号を待ちましょう。
- ・夜間は、黄色や白色などの明るい色の服装を着て、LEDライトや反射材を活用して下さい。