

令和5年10月～12月期平均及び令和5年平均 労働力調査 都道府県別結果(モデル推計値)の概要(広島県)の公表について

令和6年3月1日
統計課

※ 総務省統計局は、平成18年度から、労働力調査の都道府県別結果(モデル推計値)を公表しています。
この概要は、令和6年3月1日付けの公表を受け、広島県の結果についてとりまとめたものです。

[完全失業率・完全失業者]

- ・ 広島県の令和5年10月～12月期平均の完全失業率(労働力人口に占める完全失業者の割合)は2.0%と前年同期(2.0%)と同数値(図1参照)。都道府県別では高い方から30番目(図4参照)。
- ・ 広島県の令和5年10月～12月期平均の完全失業者数は2万9千人と、前年同期(2万9千人)と同数値(図2参照)。

また、令和5年平均の完全失業者数は3万人と、前年(3万2千人)に比べ2千人(6.3%)の減少。

[就業者]

- ・ 広島県の令和5年10月～12月期平均の就業者数は145万3千人と、前年同期(145万5千人)に比べ2千人(0.1%)の減少(図3参照)。

また、令和5年平均の就業者数は144万9千人と、前年(144万7千人)に比べ2千人(0.1%)の増加。

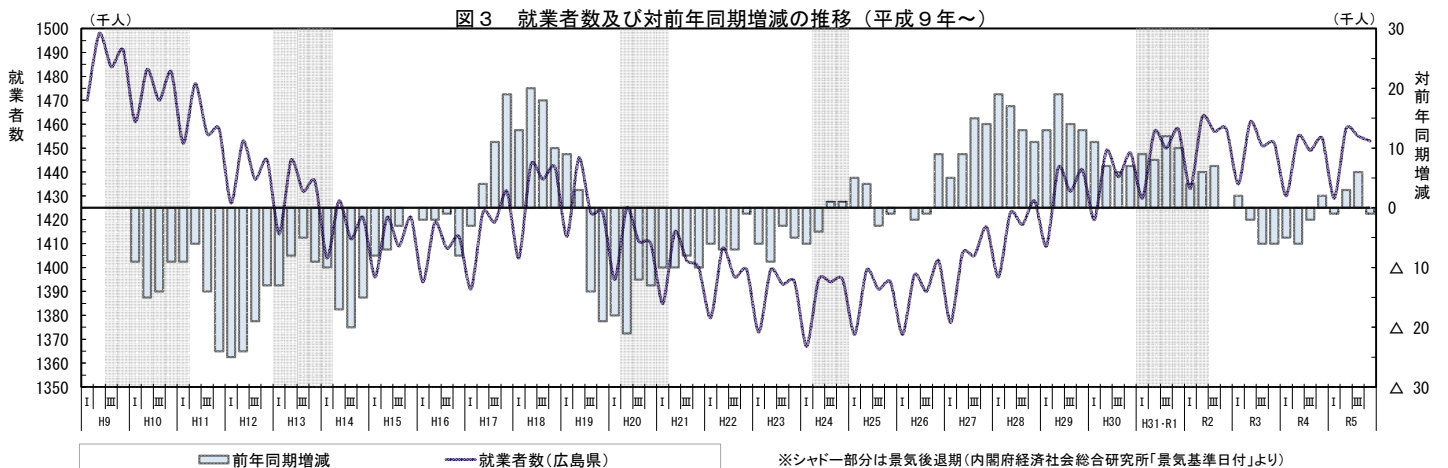
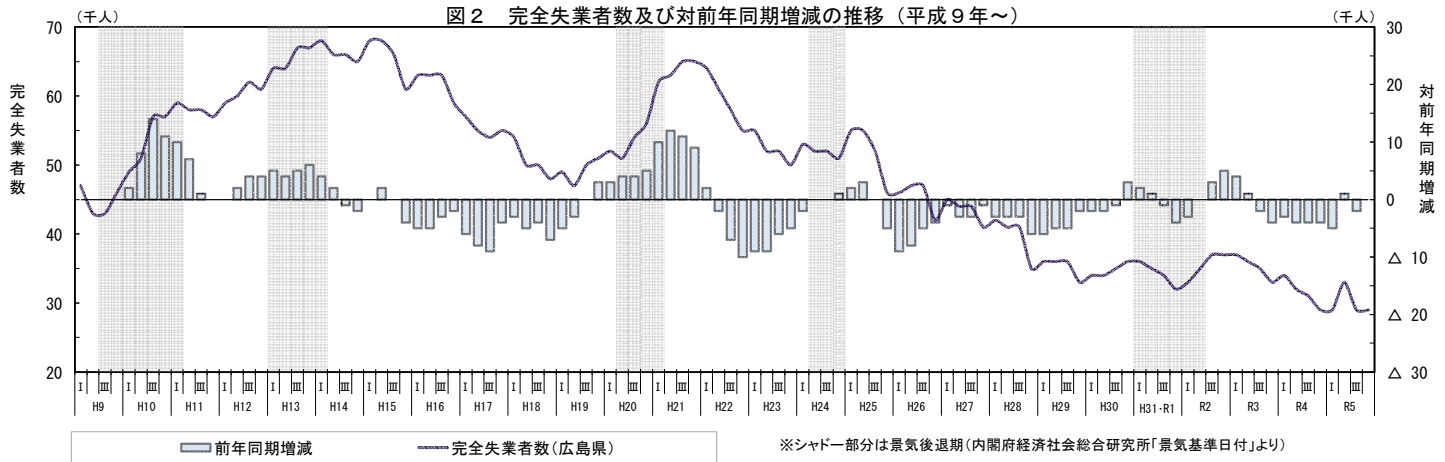
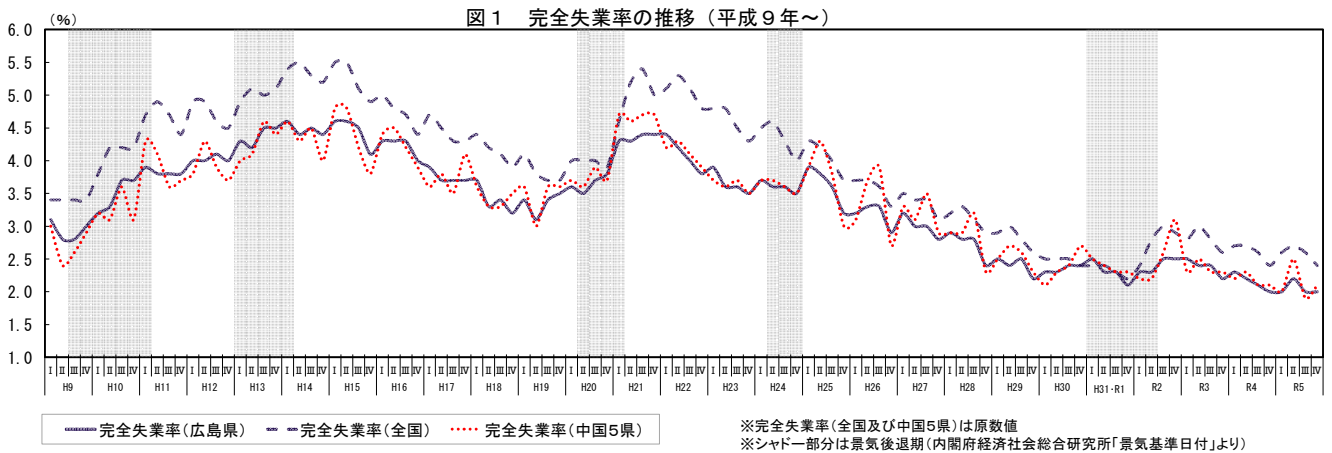
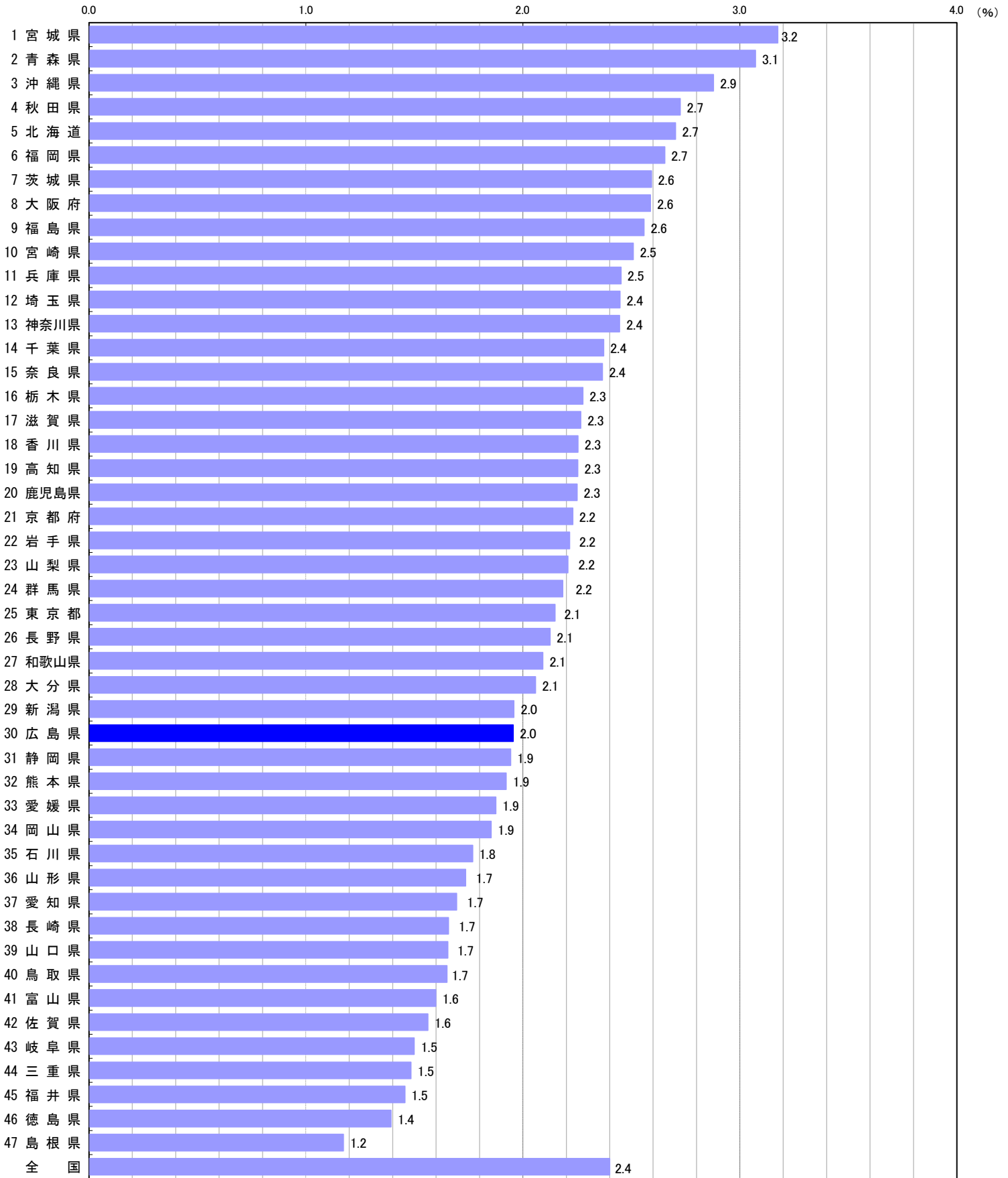


図4 労働力調査都道府県別結果(モデル推計値)による完全失業率(令和5年10月~12期平均)



※都道府県名の前の数字は、完全失業率(小数点第2位以下の数値も算出)の高い方からの順位を示している。