

2020年基準

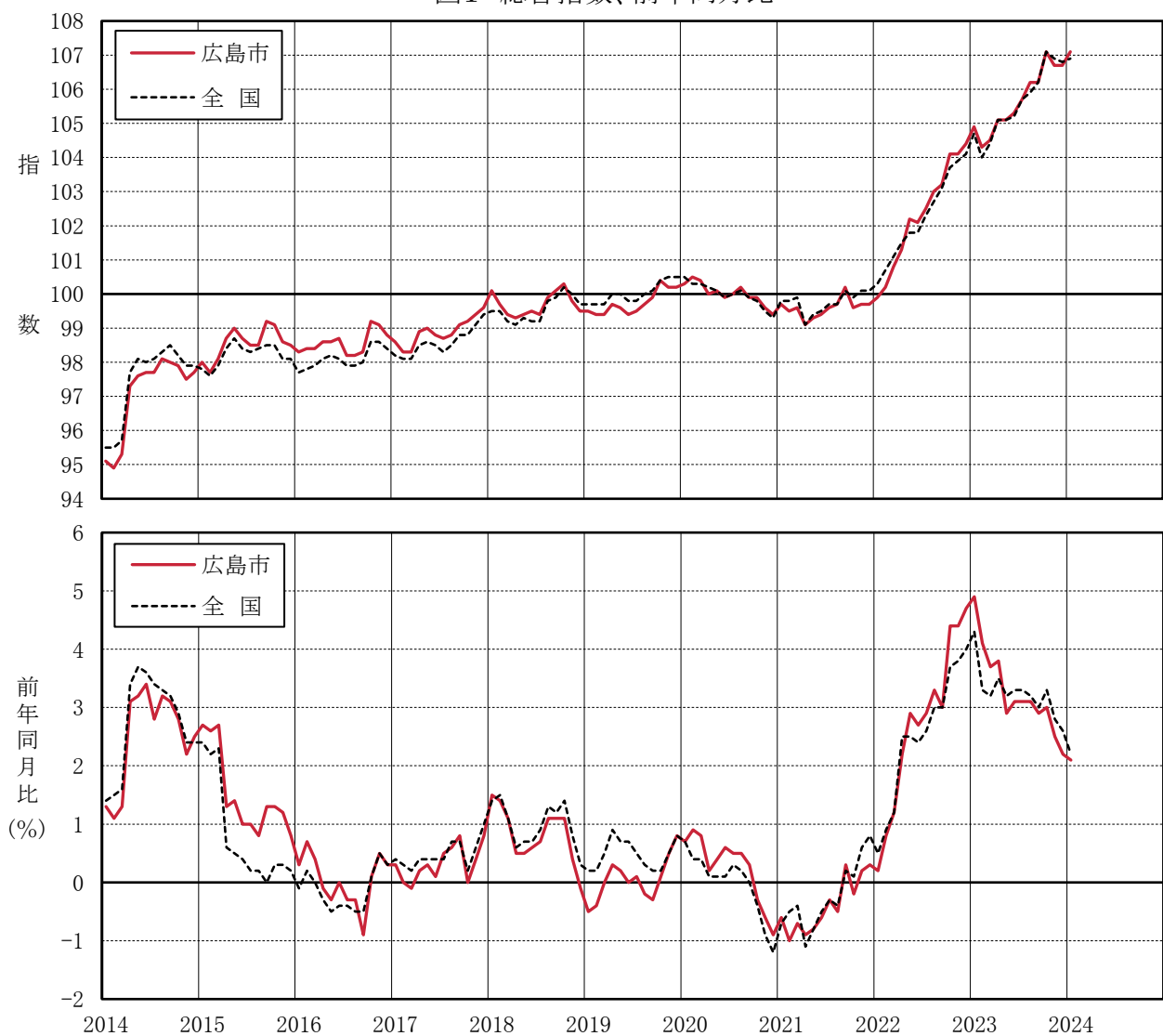
消費者物価指数

(小売物価統計調査結果)

2024年(令和6年)1月分

広島市 総合指数	107.1	(2020年=100)
前年同月比	2.1 %	前月比 0.4 %

図1 総合指数、前年同月比 2014.1~2024.1



【広島市の消費者物価指数】 2024年1月 (2020年=100)

1 概況

	指数	前年同月比 (%)	ポイント	前月比 (%)	ポイント
総合指数	107.1	2.1	27か月連続の上昇	0.4	3か月ぶりの上昇
生鮮食品を除く総合指数	106.5	1.9	27か月連続の上昇	0.2	2か月連続の上昇
生鮮食品及びエネルギーを除く総合指数	106.0	3.5	22か月連続の上昇	0.1	2か月連続の上昇

図2 総合指数、前年同月比の推移

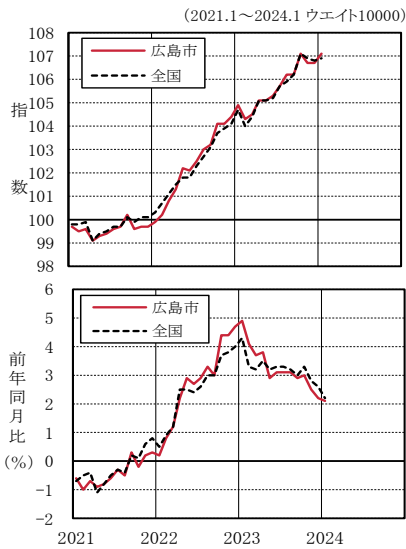


図3 生鮮食品を除く総合指数、前年同月比の推移

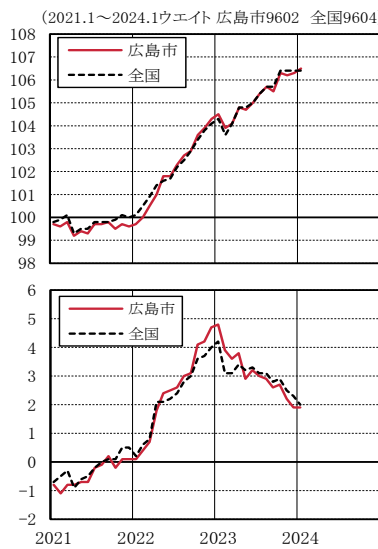
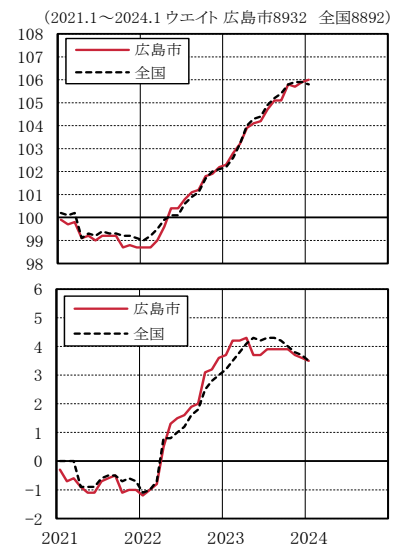


図4 生鮮食品及びエネルギーを除く総合指数、前年同月比の推移



(注) 前年同月比は各基準年の公表値による。グラフの右上数値は、2020年基準指数のウェイト

2 前年同月との比較

～食料は上昇 光熱・水道は下落～

表1 10大費目指数、前年同月比、寄与度

原数値	総合	食料	生鮮食品	生鮮食品を除く食料	住居	光熱・水道	家具・家事用品	被服及び履物	保健医療	交通・通信	教育	教養娯楽	諸雑費	エネルギー
指数	107.1	117.1	122.0	116.2	103.4	105.1	116.9	105.7	99.8	96.2	102.7	110.3	103.9	113.1
前年同月比 (%)	2.1	6.4	6.4	6.4	0.1	▲17.3	9.2	2.8	0.7	2.4	2.7	7.5	1.5	▲14.8
寄与度	2.1	1.75	0.28	1.47	0.03	▲1.36	0.36	0.10	0.03	0.32	0.09	0.70	0.10	▲1.26

(注1) 寄与度は、物価全体(総合)の上昇(下落)に、各費目がどれだけ影響したかを示したもの。

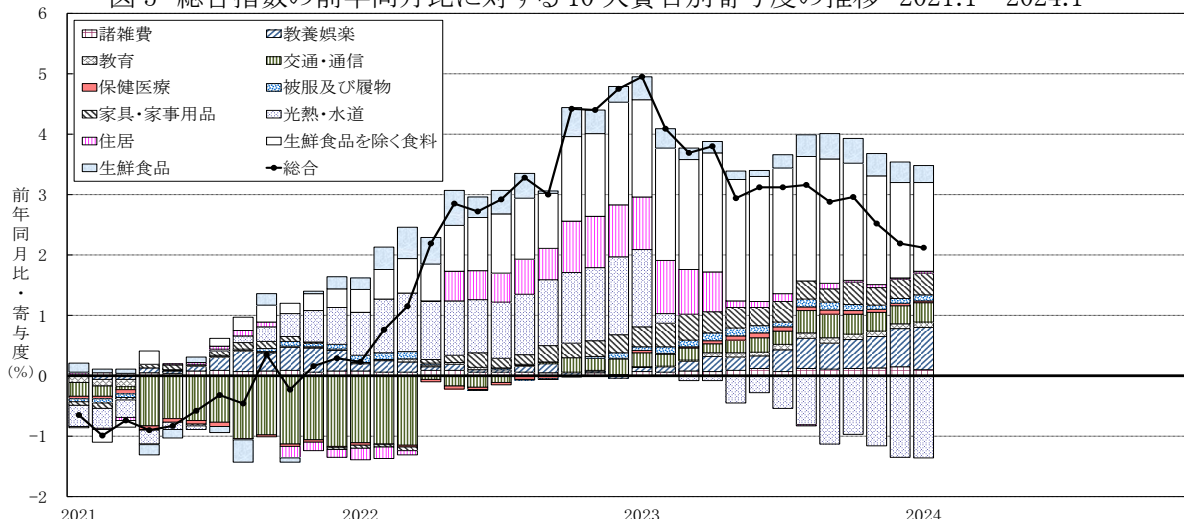
本来、寄与度の合計は、総合指数の前(年同)月に対する変化率となるが、四捨五入の関係で一致しない場合がある。

(注2) エネルギーは、光熱・水道のうち電気代、都市ガス代、プロパンガス、灯油と交通・通信のうちガソリン。

表2 総合指数の前年同月比に寄与した主な内訳

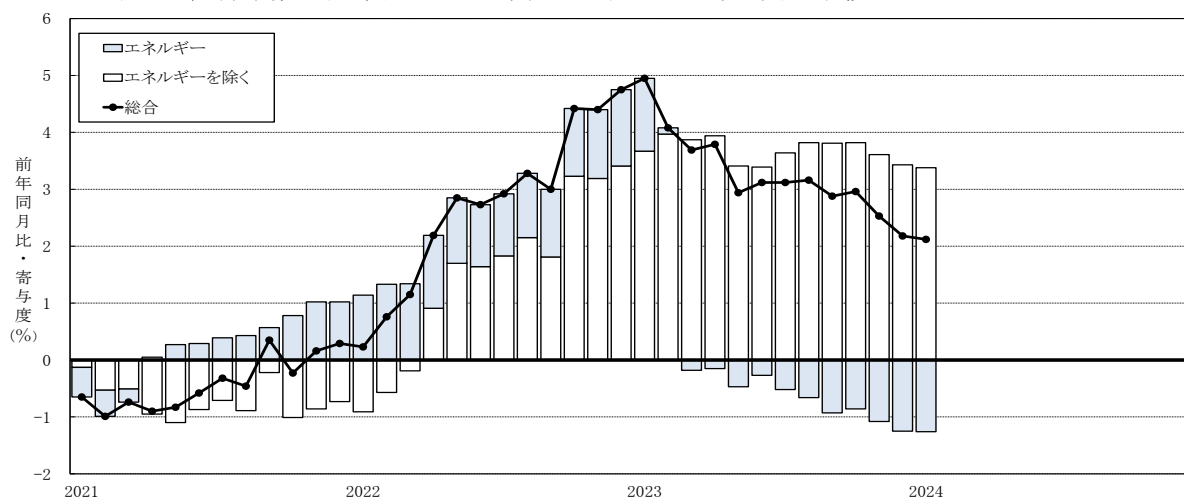
上昇		下落	
中分類 (主な品目)	寄与度	中分類 (主な品目)	寄与度
教養娯楽サービス(外国パック旅行費 等)	0.47	電気代(電気代)	▲1.06
野菜・海藻(ねぎ 等)	0.27	ガス代(都市ガス代 等)	▲0.30
菓子類(チョコレート 等)	0.24	家賃(持家の帰属家賃 等)	▲0.10
調理食品(コロッケ 等)	0.24	保健医療サービス(診療代 等)	▲0.01
自動車等関係費(ガソリン 等)	0.21		

図5 総合指数の前年同月比に対する10大費目別寄与度の推移 2021.1~2024.1



(注) 前年同月比、寄与度は、各基準年の公表値による(2020.12以前は2015年基準、2021.1以降は2020年基準)。

図6 総合指数の前年同月比に対するエネルギー寄与度の推移 2021.1~2024.1



(注) エネルギーは、光熱・水道のうち電気代、都市ガス代、プロパンガス、灯油と交通・通信のうちガソリン。

3 前月との比較

～食料は上昇 被服及び履物は下落～

表3 10大費目指数の前月比、寄与度

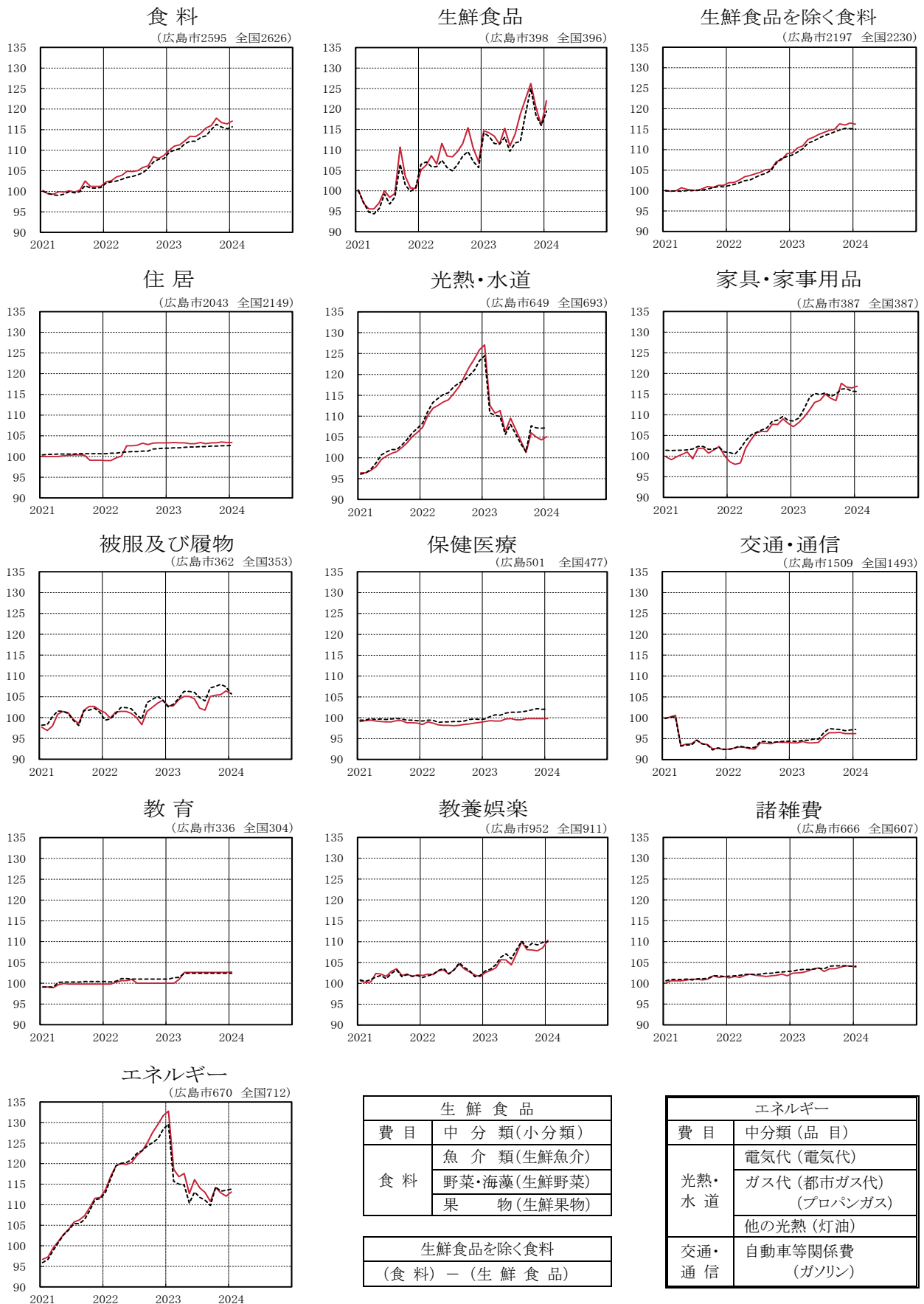
原数値	総合	食料		住居	光熱・水道	家具・家事用品	被服及び履物	保健医療	交通・通信	教育	教養娯楽	諸雑費	エネルギー	
		生鮮食品	生鮮食品を除く食料											
前月比 (%)	0.4	0.6	5.2	▲0.2	0.0	0.8	0.3	▲0.7	0.0	0.0	0.0	1.7	▲0.2	0.8
寄与度	0.4	0.17	0.23	▲0.06	0.01	0.05	0.01	▲0.03	0.00	0.00	0.00	0.16	▲0.01	0.06

表4 総合指数の前月比に寄与した主な内訳

上昇		下落	
中分類 (主な品目)	寄与度	中分類 (主な品目)	寄与度
教養娯楽サービス(外国パック旅行費 等)	0.12	通信(通信料(固定電話) 等)	▲0.07
野菜・海藻	0.10	乳卵類(ヨーグルト 等)	▲0.04
果物	0.10	菓子類(チョコレート 等)	▲0.02
自動車等関係費(自動車保険料(任意) 等)	0.07	調理食品(ハンバーグ 等)	▲0.02
ガス代(プロパンガス 等)	0.06	他の光熱(灯油)	▲0.01

図7 10大費目指数の推移 2020年=100、2021.1~2024.1

※グラフの右上の数値は、2020年基準指数のウェイト 広島市 — 全国 - - - -



[参考] 【福山市の消費者物価指数】 2024年1月 (2020年=100)

1 概況

	指数	前年同月比 (%)	ポイント	前月比 (%)	ポイント
総合指数	106.0	1.7	27か月連続の上昇	0.1	3か月ぶりの上昇
生鮮食品を除く総合指数	105.6	1.7	27か月連続の上昇	0.0	先月と同水準
生鮮食品及びエネルギーを除く総合指数	104.8	3.3	22か月連続の上昇	▲0.1	27か月ぶりの下落

2 前年同月との比較、前月との比較

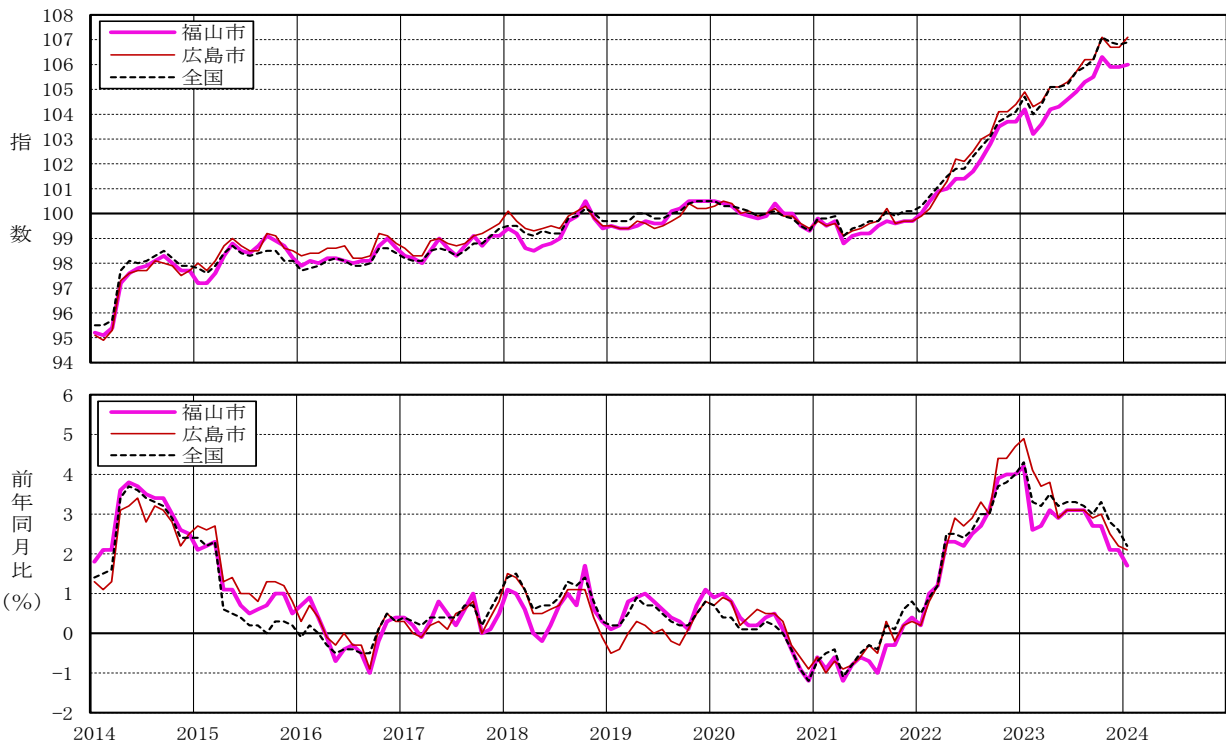
～前年同月比は食料が上昇 光熱・水道が下落
前月比は教養娯楽が上昇 被服及び履物が下落～

表5 10大費目指数、前年同月比、前月比、寄与度

原数値	総合	食料	住居	光熱・水道	家具・家事用品	被服及び履物	保健医療	交通・通信	教育	教養娯楽	諸雑費
ウエイト	10000	2565	1945	711	414	345	465	1706	283	892	673
指数	106.0	114.8	100.8	105.0	116.7	104.4	100.6	97.6	104.0	109.0	104.2
前年同月比 (%)	1.7	5.0	0.5	▲15.9	7.2	2.7	1.4	2.8	2.7	6.1	1.6
寄与度	1.7	1.35	0.10	▲1.36	0.31	0.09	0.06	0.44	0.07	0.54	0.11
前月比 (%)	0.1	▲0.1	▲0.1	0.6	0.1	▲1.1	▲0.1	0.1	0.0	1.0	0.0
寄与度	0.1	▲0.03	▲0.01	0.04	0.01	▲0.04	0.00	0.01	0.00	0.09	0.00

(注) 寄与度は、物価全体(総合)の上昇(下落)に、各費目がどれだけ影響したかを示したものの。本来、寄与度の合計は、総合指数の前(年同)月に対する変化率となるが、四捨五入の関係で一致しない場合がある。

図8 総合指数、前年同月比の推移 2014.1～2024.1



(注) 前年同月比は各基準年の公表値による。

第1-1表 10大費目指数

年 月	総 合			生鮮食品を除く総合			生 鮮 食 品 及 び エネルギーを除く総合			食料(酒類を除く)及び エネルギーを除く総合		
	指数	前月比 (%)	前年(同月)比 (%)	指数	前月比 (%)	前年(同月)比 (%)	指数	前月比 (%)	前年(同月)比 (%)	指数	前月比 (%)	前年(同月)比 (%)
2021年 平均	99.6	-	▲ 0.4	99.6	-	▲ 0.4	99.2	-	▲ 0.8	98.8	-	▲ 1.2
2022年	102.3	-	2.7	102.0	-	2.5	100.5	-	1.3	99.2	-	0.3
2023年	105.6	-	3.3	105.2	-	3.1	104.4	-	3.9	101.6	-	2.4
2024年												
2021年 1月	99.7	0.3	▲ 0.6	99.7	0.2	▲ 0.8	99.9	0.2	▲ 0.3	99.8	0.1	▲ 0.4
2	99.5	▲ 0.2	▲ 1.0	99.6	▲ 0.1	▲ 1.1	99.7	▲ 0.1	▲ 0.7	99.8	0.0	▲ 0.5
3	99.6	0.2	▲ 0.7	99.8	0.2	▲ 0.8	99.8	0.1	▲ 0.6	99.8	0.0	▲ 0.6
4	99.1	▲ 0.5	▲ 0.9	99.2	▲ 0.6	▲ 0.8	99.1	▲ 0.7	▲ 0.9	98.6	▲ 1.2	▲ 1.4
5	99.3	0.2	▲ 0.8	99.4	0.2	▲ 0.7	99.2	0.1	▲ 1.1	98.8	0.2	▲ 1.4
6	99.4	0.0	▲ 0.6	99.3	▲ 0.1	▲ 0.7	99.0	▲ 0.2	▲ 1.1	98.6	▲ 0.2	▲ 1.4
7	99.6	0.3	▲ 0.3	99.7	0.3	▲ 0.2	99.2	0.2	▲ 0.7	99.0	0.3	▲ 1.1
8	99.7	0.1	▲ 0.5	99.7	0.0	▲ 0.1	99.2	0.0	▲ 0.6	98.8	▲ 0.1	▲ 1.0
9	100.2	0.5	0.3	99.8	0.1	0.2	99.2	0.0	▲ 0.5	98.7	▲ 0.2	▲ 1.0
10	99.6	▲ 0.6	▲ 0.2	99.5	▲ 0.3	▲ 0.2	98.7	▲ 0.5	▲ 1.1	98.1	▲ 0.5	▲ 1.6
11	99.7	0.1	0.2	99.7	0.2	0.1	98.8	0.1	▲ 1.0	98.1	▲ 0.1	▲ 1.7
12	99.7	▲ 0.1	0.3	99.6	▲ 0.1	0.1	98.7	▲ 0.1	▲ 1.0	97.9	▲ 0.1	▲ 1.8
2022年 1月	99.9	0.3	0.2	99.7	0.1	0.1	98.7	0.0	▲ 1.2	97.7	▲ 0.2	▲ 2.1
2	100.2	0.3	0.8	100.0	0.3	0.4	98.7	0.0	▲ 1.0	97.7	0.0	▲ 2.1
3	100.8	0.6	1.2	100.5	0.5	0.7	99.0	0.3	▲ 0.8	97.9	0.3	▲ 1.9
4	101.3	0.5	2.2	101.0	0.6	1.8	99.6	0.6	0.5	98.4	0.5	▲ 0.2
5	102.2	0.9	2.9	101.8	0.7	2.4	100.4	0.8	1.3	99.3	0.9	0.5
6	102.1	▲ 0.1	2.7	101.8	0.0	2.5	100.4	0.0	1.5	99.2	▲ 0.1	0.6
7	102.5	0.5	2.9	102.3	0.5	2.6	100.8	0.4	1.6	99.6	0.4	0.7
8	103.0	0.4	3.3	102.7	0.4	3.0	101.1	0.3	1.9	99.9	0.2	1.0
9	103.2	0.2	3.0	102.9	0.2	3.1	101.2	0.1	2.0	99.9	0.0	1.3
10	104.1	0.8	4.4	103.6	0.7	4.1	101.8	0.6	3.1	100.1	0.2	2.0
11	104.1	0.1	4.4	103.9	0.3	4.2	101.9	0.2	3.2	100.2	0.1	2.2
12	104.4	0.2	4.7	104.3	0.4	4.7	102.2	0.3	3.6	100.1	▲ 0.1	2.3
2023年 1月	104.9	0.5	4.9	104.5	0.2	4.8	102.3	0.1	3.7	100.2	0.1	2.6
2	104.3	▲ 0.5	4.1	103.9	▲ 0.5	3.9	102.8	0.5	4.2	100.4	0.2	2.8
3	104.5	0.2	3.7	104.1	0.2	3.6	103.2	0.4	4.2	100.8	0.3	2.9
4	105.1	0.6	3.8	104.8	0.7	3.8	103.9	0.7	4.3	101.2	0.4	2.8
5	105.1	0.0	2.9	104.7	▲ 0.1	2.9	104.1	0.2	3.7	101.4	0.1	2.0
6	105.3	0.1	3.1	105.0	0.3	3.2	104.2	0.0	3.7	101.2	▲ 0.2	2.0
7	105.7	0.4	3.1	105.4	0.3	3.0	104.7	0.5	3.9	101.8	0.6	2.2
8	106.2	0.5	3.1	105.7	0.3	2.9	105.1	0.4	3.9	102.1	0.3	2.3
9	106.2	0.0	2.9	105.5	▲ 0.2	2.6	105.1	0.0	3.9	102.0	▲ 0.1	2.1
10	107.1	0.9	3.0	106.3	0.8	2.7	105.8	0.6	3.9	102.5	0.4	2.4
11	106.7	▲ 0.4	2.5	106.2	▲ 0.2	2.2	105.7	▲ 0.1	3.7	102.5	0.0	2.2
12	106.7	▲ 0.1	2.2	106.3	0.1	1.9	105.9	0.2	3.6	102.5	0.1	2.4
2024年 1月	107.1	0.4	2.1	106.5	0.2	1.9	106.0	0.1	3.5	102.8	0.2	2.5
2												
3												
4												
5												
6												
7												
8												
9												
10												
11												
12												

(注1) 前年(同月)比は各基準年の公表値による。

(注2) 生鮮食品…生鮮魚介、生鮮野菜、生鮮果物

(広島市)

2020年=100

食料	食料		住居	光熱・水道	家具・家事用品	被服及び履物	保健医療	交通・通信	教育	教養娯楽	諸雑費	エネルギー
	生鮮食品	生鮮食品を除く食料										
100.4	99.9	100.5	99.9	100.6	100.6	100.3	99.1	95.1	99.6	101.8	100.9	104.5
105.3	109.1	104.7	101.8	116.0	104.2	101.4	98.5	93.4	100.2	102.7	101.8	122.4
114.0	116.5	113.5	103.3	108.8	112.9	104.3	99.5	95.1	102.0	106.2	103.3	116.0
100.2	100.3	100.1	100.0	96.4	99.8	97.7	99.1	99.8	99.1	100.6	100.1	96.7
99.3	97.0	99.8	100.0	96.4	99.1	96.9	99.3	100.2	99.1	100.2	100.6	97.3
99.3	95.6	100.0	100.0	97.0	99.8	98.0	99.4	100.6	98.9	100.3	100.6	99.5
99.9	95.6	100.7	100.0	97.9	100.4	100.8	99.2	93.3	99.6	102.4	100.6	101.1
99.8	97.1	100.3	100.2	99.6	101.0	101.5	99.1	93.7	99.9	102.2	100.8	102.8
100.1	100.0	100.1	100.3	100.4	99.3	101.2	99.0	93.8	99.8	101.7	101.0	104.1
99.8	98.4	100.0	100.4	101.1	101.8	99.5	99.0	94.7	99.8	102.9	100.9	105.8
100.3	99.4	100.5	100.4	101.5	101.9	98.6	99.3	93.8	99.8	103.5	100.8	106.3
102.5	110.7	101.0	100.3	102.5	100.7	101.8	99.3	93.6	99.8	101.9	101.0	107.3
101.2	103.5	100.8	99.1	103.6	101.5	102.7	98.8	92.6	99.8	102.2	101.8	109.3
101.2	100.7	101.3	99.1	105.1	102.3	102.7	98.8	92.7	99.8	101.7	101.4	111.6
101.2	100.6	101.3	99.1	106.1	100.1	101.8	98.7	92.4	99.8	102.0	101.6	111.8
102.3	105.1	101.9	99.0	107.3	98.6	101.2	98.4	92.5	99.8	101.9	101.3	113.7
102.6	106.3	102.0	99.0	110.1	98.0	99.9	99.0	92.7	99.8	102.2	101.6	117.0
103.5	108.6	102.6	99.7	111.9	98.3	101.3	98.7	93.0	100.3	102.1	101.4	119.5
103.9	106.6	103.4	100.1	112.6	101.9	101.5	98.3	92.9	100.6	103.0	101.9	120.0
104.9	111.6	103.7	102.6	113.4	104.0	101.5	98.2	92.6	100.6	103.2	102.2	119.8
104.8	108.5	104.1	102.6	113.9	105.6	101.0	98.2	92.5	100.9	102.2	101.9	120.3
105.0	108.3	104.5	102.7	115.4	106.0	100.0	98.1	94.0	100.0	103.3	101.8	122.0
105.8	109.6	105.1	103.2	117.0	105.9	98.3	98.2	93.9	100.0	104.6	101.6	123.1
106.2	111.6	105.2	102.9	119.3	107.7	101.5	98.4	93.8	100.0	103.4	101.8	125.1
108.4	115.4	107.1	103.2	121.7	107.6	102.5	98.5	94.2	100.0	102.7	101.9	127.6
108.0	110.5	107.5	103.3	123.7	109.0	103.5	98.7	94.1	100.0	102.0	102.2	129.6
108.7	107.1	109.0	103.3	125.9	107.9	104.2	98.9	94.1	100.0	101.6	101.8	131.7
110.0	114.7	109.2	103.3	127.1	107.1	102.8	99.1	94.0	100.0	102.6	102.4	132.8
111.0	114.2	110.4	103.4	112.6	108.1	102.8	99.3	94.0	100.0	103.1	102.5	118.6
111.3	113.4	110.9	103.3	110.7	109.4	104.3	99.2	94.3	100.9	103.7	102.6	116.8
112.3	111.4	112.5	103.3	111.3	111.1	105.1	99.2	94.0	102.6	105.7	103.0	117.6
113.4	115.3	113.0	103.1	106.3	113.0	105.1	99.7	94.0	102.6	105.6	103.5	112.7
113.3	111.0	113.7	103.1	109.5	113.5	104.5	99.8	94.1	102.6	104.4	103.7	116.1
114.1	113.9	114.2	103.4	106.9	115.0	102.3	99.5	95.5	102.6	107.1	102.8	114.1
115.4	118.8	114.7	103.1	104.1	114.0	101.8	99.5	96.4	102.6	110.0	103.5	113.0
116.0	122.5	114.9	103.3	101.3	113.4	105.1	99.8	96.4	102.6	108.1	103.5	110.8
117.8	126.2	116.3	103.3	106.0	117.6	105.4	99.8	96.5	102.6	108.0	103.8	114.2
116.7	120.3	116.0	103.5	105.0	116.7	105.5	99.8	96.2	102.6	107.8	104.2	112.9
116.4	116.0	116.5	103.4	104.3	116.5	106.4	99.8	96.2	102.6	108.5	104.1	112.1
117.1	122.0	116.2	103.4	105.1	116.9	105.7	99.8	96.2	102.7	110.3	103.9	113.1

(注3) エネルギー…電気代、都市ガス代、プロパンガス、灯油、ガソリン

第1-2表 10 大 費 目 指 数

年 月	総 合			生鮮食品を除く総合			生 鮮 食 品 及 び エネルギーを除く総合			食料(酒類を除く)及び エネルギーを除く総合		
	指数	前月比 (%)	前年(同月)比 (%)	指数	前月比 (%)	前年(同月)比 (%)	指数	前月比 (%)	前年(同月)比 (%)	指数	前月比 (%)	前年(同月)比 (%)
2021年 平均	99.8	-	▲ 0.2	99.8	-	▲ 0.2	99.5	-	▲ 0.5	99.2	-	▲ 0.8
2022年	102.3	-	2.5	102.1	-	2.3	100.5	-	1.1	99.4	-	0.1
2023年	105.6	-	3.2	105.2	-	3.1	104.5	-	4.0	101.9	-	2.5
2024年												
2021年 1月	99.8	0.5	▲ 0.7	99.8	0.3	▲ 0.7	100.2	0.3	0.0	100.2	0.3	0.1
2	99.8	▲ 0.1	▲ 0.5	99.9	0.0	▲ 0.5	100.1	0.0	0.0	100.2	0.0	0.1
3	99.9	0.1	▲ 0.4	100.1	0.2	▲ 0.3	100.2	0.1	0.0	100.3	0.1	0.0
4	99.1	▲ 0.8	▲ 1.1	99.3	▲ 0.9	▲ 0.9	99.1	▲ 1.1	▲ 0.9	98.9	▲ 1.4	▲ 1.2
5	99.4	0.3	▲ 0.8	99.5	0.3	▲ 0.6	99.3	0.1	▲ 0.9	99.0	0.1	▲ 1.1
6	99.5	0.1	▲ 0.5	99.5	0.0	▲ 0.5	99.2	▲ 0.1	▲ 0.9	98.9	▲ 0.2	▲ 1.1
7	99.7	0.2	▲ 0.3	99.8	0.3	▲ 0.2	99.4	0.2	▲ 0.6	99.1	0.3	▲ 0.8
8	99.7	0.0	▲ 0.4	99.8	▲ 0.1	0.0	99.3	▲ 0.1	▲ 0.5	99.0	▲ 0.1	▲ 0.7
9	100.1	0.4	0.2	99.8	0.1	0.1	99.3	0.0	▲ 0.5	98.9	▲ 0.1	▲ 0.8
10	99.9	▲ 0.2	0.1	99.9	0.1	0.1	99.2	▲ 0.1	▲ 0.7	98.7	▲ 0.2	▲ 1.2
11	100.1	0.2	0.6	100.1	0.3	0.5	99.2	0.1	▲ 0.6	98.7	0.0	▲ 1.2
12	100.1	0.0	0.8	100.0	▲ 0.1	0.5	99.1	▲ 0.1	▲ 0.7	98.6	▲ 0.1	▲ 1.3
2022年 1月	100.3	0.3	0.5	100.1	0.0	0.2	99.0	▲ 0.1	▲ 1.1	98.3	▲ 0.2	▲ 1.9
2	100.7	0.4	0.9	100.5	0.4	0.6	99.2	0.1	▲ 1.0	98.4	0.1	▲ 1.8
3	101.1	0.4	1.2	100.9	0.5	0.8	99.5	0.3	▲ 0.7	98.7	0.3	▲ 1.6
4	101.5	0.4	2.5	101.4	0.4	2.1	99.9	0.4	0.8	99.0	0.4	0.1
5	101.8	0.3	2.5	101.6	0.2	2.1	100.1	0.2	0.8	99.2	0.2	0.2
6	101.8	0.0	2.4	101.7	0.1	2.2	100.1	0.0	1.0	99.1	▲ 0.1	0.2
7	102.3	0.5	2.6	102.2	0.5	2.4	100.6	0.5	1.2	99.5	0.4	0.4
8	102.7	0.4	3.0	102.5	0.3	2.8	100.9	0.3	1.6	99.7	0.2	0.7
9	103.1	0.4	3.0	102.9	0.3	3.0	101.1	0.3	1.8	99.8	0.1	0.9
10	103.7	0.6	3.7	103.4	0.6	3.6	101.7	0.6	2.5	100.1	0.3	1.5
11	103.9	0.2	3.8	103.8	0.4	3.7	102.0	0.3	2.8	100.1	0.0	1.5
12	104.1	0.2	4.0	104.1	0.2	4.0	102.1	0.1	3.0	100.1	0.0	1.6
2023年 1月	104.7	0.5	4.3	104.3	0.2	4.2	102.2	0.1	3.2	100.2	0.1	1.9
2	104.0	▲ 0.6	3.3	103.6	▲ 0.6	3.1	102.6	0.4	3.5	100.5	0.3	2.1
3	104.4	0.4	3.2	104.1	0.5	3.1	103.2	0.6	3.8	101.0	0.5	2.3
4	105.1	0.6	3.5	104.8	0.7	3.4	104.0	0.7	4.1	101.5	0.6	2.5
5	105.1	0.1	3.2	104.8	0.0	3.2	104.3	0.3	4.3	101.9	0.3	2.6
6	105.2	0.1	3.3	105.0	0.2	3.3	104.4	0.0	4.2	101.7	▲ 0.2	2.6
7	105.7	0.5	3.3	105.4	0.4	3.1	104.9	0.5	4.3	102.2	0.5	2.7
8	105.9	0.3	3.2	105.7	0.2	3.1	105.2	0.3	4.3	102.5	0.3	2.7
9	106.2	0.3	3.0	105.7	0.0	2.8	105.4	0.1	4.2	102.5	0.0	2.6
10	107.1	0.9	3.3	106.4	0.7	2.9	105.8	0.4	4.0	102.9	0.4	2.7
11	106.9	▲ 0.2	2.8	106.4	0.0	2.5	105.9	0.1	3.8	102.9	0.0	2.7
12	106.8	▲ 0.1	2.6	106.4	0.0	2.3	105.9	0.0	3.7	102.9	0.0	2.8
2024年 1月	106.9	0.1	2.2	106.4	0.0	2.0	105.8	0.0	3.5	102.8	0.0	2.6
2												
3												
4												
5												
6												
7												
8												
9												
10												
11												
12												

(注1) 前年(同月)比は各基準年の公表値による。

(注2) 生鮮食品…生鮮魚介、生鮮野菜、生鮮果物

(全国)

2020年=100

食料	食料		住居	光熱・水道	家具・家事用品	被服及び履物	保健医療	交通・通信	教育	教養娯楽	諸雑費	エネルギー
	生鮮食品	生鮮食品を除く食料										
100.0	98.8	100.2	100.6	101.3	101.7	100.4	99.6	95.0	100.0	101.6	101.1	103.9
104.5	106.7	104.1	101.3	116.3	105.5	102.0	99.3	93.5	100.9	102.7	102.2	121.7
112.9	114.6	112.6	102.4	108.5	113.8	105.7	101.2	95.8	102.1	107.1	103.7	114.4
100.0	100.0	99.9	100.4	96.1	101.4	98.2	99.4	99.9	99.1	100.8	100.6	95.9
99.5	97.2	99.9	100.5	96.4	101.3	98.3	99.4	100.1	99.1	100.5	100.9	96.7
99.1	94.8	99.9	100.5	97.3	101.4	100.2	99.8	100.2	99.1	100.9	100.9	98.9
99.0	94.4	99.8	100.6	98.8	101.4	101.6	99.6	93.2	100.2	101.5	100.9	100.8
99.3	95.7	100.0	100.6	100.7	101.5	101.5	99.7	93.5	100.3	101.9	101.0	102.7
99.9	99.2	100.0	100.6	101.4	101.7	101.0	99.6	93.5	100.3	101.1	100.8	103.9
99.6	96.8	100.1	100.6	102.0	102.3	99.3	99.7	94.6	100.3	102.4	101.1	105.4
99.9	98.5	100.1	100.7	102.0	102.3	98.1	99.8	93.8	100.3	103.2	101.1	105.4
101.4	106.5	100.4	100.7	103.1	101.6	101.7	99.7	93.5	100.4	101.6	101.2	106.4
100.8	101.4	100.7	100.7	104.4	101.7	101.8	99.4	92.3	100.4	102.1	101.8	108.6
100.8	99.9	101.0	100.7	106.0	102.1	102.3	99.4	92.8	100.4	101.7	101.8	111.2
100.9	100.8	100.9	100.7	107.1	101.0	101.3	99.3	92.5	100.4	101.9	101.6	111.5
102.0	106.5	101.2	100.7	108.3	100.8	99.4	99.2	92.4	100.4	101.4	101.7	113.1
102.3	107.1	101.5	100.8	111.1	100.5	99.7	99.4	92.7	100.3	101.8	101.8	116.5
102.5	105.9	101.9	100.8	113.3	101.8	100.9	99.4	93.2	100.5	102.2	101.9	119.5
102.9	105.9	102.4	101.0	114.3	103.7	102.4	98.9	93.0	101.1	103.1	102.1	120.1
103.4	107.5	102.6	101.1	115.2	105.1	102.4	99.0	92.8	101.1	103.6	102.1	120.3
103.6	105.7	103.2	101.2	115.6	105.7	102.1	99.0	92.9	101.0	102.3	102.1	121.0
104.0	104.9	103.8	101.2	117.0	106.3	100.7	99.1	94.3	101.0	103.2	102.2	122.5
104.5	106.4	104.2	101.3	117.9	106.8	99.6	99.1	94.3	101.0	104.9	102.4	123.2
105.6	108.5	105.0	101.3	118.5	108.4	103.6	99.2	94.1	101.0	103.8	102.4	124.3
107.1	109.6	106.7	101.8	119.7	108.7	104.4	99.6	94.2	101.0	103.0	102.6	125.1
107.8	107.2	107.9	101.9	121.0	109.6	105.1	99.7	94.3	101.0	101.6	102.7	126.1
107.9	105.7	108.3	102.0	123.3	108.6	104.2	99.6	94.4	101.0	101.9	102.8	128.4
109.5	114.2	108.7	102.0	124.5	108.5	102.6	99.7	94.4	101.0	103.0	102.9	129.6
110.0	113.3	109.4	102.1	110.8	109.2	103.2	100.3	94.3	101.3	103.4	103.2	115.7
110.4	111.6	110.2	102.1	110.2	111.4	104.6	100.7	94.6	101.4	104.5	103.3	115.0
111.6	111.4	111.6	102.2	109.9	114.1	106.3	100.6	94.6	102.4	106.3	103.3	114.8
112.2	113.1	112.1	102.3	105.6	115.2	106.3	101.1	94.9	102.4	107.1	103.4	110.4
112.2	109.7	112.7	102.3	108.0	114.8	106.1	101.3	94.9	102.4	105.9	103.6	113.1
113.1	111.7	113.4	102.4	105.8	115.3	104.8	101.3	96.4	102.4	108.1	103.5	111.8
113.5	112.1	113.8	102.4	103.4	114.4	104.0	101.4	97.4	102.4	110.1	104.1	111.1
115.0	119.0	114.3	102.5	101.5	115.0	107.1	101.6	97.3	102.4	108.6	104.2	109.8
116.3	125.0	114.8	102.5	107.7	116.2	107.5	101.9	97.2	102.4	109.6	104.2	114.3
115.6	118.4	115.2	102.6	107.2	116.3	108.0	102.2	96.9	102.4	109.2	104.2	113.3
115.2	116.0	115.1	102.6	107.1	115.7	107.4	102.0	97.1	102.4	109.8	104.1	113.5
115.7	119.5	115.0	102.7	107.2	115.6	105.7	102.1	97.2	102.4	110.0	104.1	113.8

(注3) エネルギー…電気代、都市ガス代、プロパンガス、灯油、ガソリン

[参考] 第1-3表 10 大 費 目 指 数

年 月	総 合			生鮮食品を除く総合			生 鮮 食 品 及 び エネルギーを除く総合			食料(酒類を除く)及び エネルギーを除く総合		
	指数	前月比 (%)	前年(同月)比 (%)	指数	前月比 (%)	前年(同月)比 (%)	指数	前月比 (%)	前年(同月)比 (%)	指数	前月比 (%)	前年(同月)比 (%)
2021年 平均	99.5	-	▲ 0.5	99.5	-	▲ 0.5	99.0	-	▲ 1.0	98.7	-	▲ 1.3
2022年	101.9	-	2.5	101.8	-	2.2	99.9	-	0.9	98.5	-	▲ 0.3
2023年	104.8	-	2.9	104.5	-	2.7	103.5	-	3.5	100.6	-	2.2
2024年												
2021年 1月	99.8	0.5	▲ 0.6	99.8	0.2	▲ 0.8	100.0	0.2	▲ 0.2	100.1	0.3	0.0
2	99.5	▲ 0.3	▲ 0.9	99.7	▲ 0.2	▲ 0.9	99.8	▲ 0.2	▲ 0.4	100.0	▲ 0.2	▲ 0.1
3	99.7	0.2	▲ 0.6	99.9	0.2	▲ 0.6	99.9	0.0	▲ 0.3	99.9	▲ 0.1	▲ 0.3
4	98.8	▲ 0.9	▲ 1.2	99.0	▲ 0.9	▲ 1.0	98.8	▲ 1.1	▲ 1.2	98.5	▲ 1.5	▲ 1.5
5	99.1	0.3	▲ 0.8	99.3	0.3	▲ 0.6	99.0	0.2	▲ 1.0	98.6	0.2	▲ 1.4
6	99.2	0.2	▲ 0.6	99.3	0.0	▲ 0.6	98.8	▲ 0.2	▲ 1.2	98.5	▲ 0.2	▲ 1.6
7	99.2	0.0	▲ 0.7	99.5	0.2	▲ 0.4	98.8	0.0	▲ 1.2	98.6	0.1	▲ 1.5
8	99.5	0.2	▲ 1.0	99.4	0.0	▲ 0.5	98.7	▲ 0.1	▲ 1.1	98.3	▲ 0.3	▲ 1.6
9	99.7	0.3	▲ 0.3	99.4	0.0	▲ 0.3	98.7	0.0	▲ 1.1	98.2	▲ 0.1	▲ 1.6
10	99.6	▲ 0.1	▲ 0.3	99.5	0.1	▲ 0.2	98.6	▲ 0.1	▲ 1.4	98.1	▲ 0.1	▲ 1.8
11	99.7	0.1	0.2	99.8	0.2	0.1	98.6	0.0	▲ 1.3	98.0	▲ 0.1	▲ 1.8
12	99.7	0.0	0.4	99.7	▲ 0.1	0.1	98.5	0.0	▲ 1.3	97.9	▲ 0.1	▲ 1.9
2022年 1月	100.0	0.3	0.2	100.0	0.3	0.1	98.6	0.1	▲ 1.4	97.7	▲ 0.2	▲ 2.4
2	100.5	0.5	1.0	100.4	0.4	0.7	98.8	0.2	▲ 1.1	97.7	0.0	▲ 2.2
3	100.9	0.4	1.2	100.7	0.3	0.8	98.9	0.2	▲ 1.0	97.8	0.1	▲ 2.1
4	101.0	0.2	2.3	100.9	0.2	1.9	99.2	0.2	0.4	98.0	0.1	▲ 0.5
5	101.4	0.3	2.3	101.2	0.3	1.8	99.5	0.3	0.5	98.2	0.3	▲ 0.4
6	101.4	0.1	2.2	101.3	0.1	2.0	99.6	0.1	0.8	98.2	▲ 0.1	▲ 0.3
7	101.7	0.3	2.5	101.7	0.4	2.2	99.9	0.3	1.1	98.5	0.3	▲ 0.1
8	102.2	0.4	2.7	102.1	0.4	2.7	100.2	0.3	1.5	98.7	0.3	0.4
9	102.8	0.6	3.1	102.6	0.5	3.1	100.6	0.3	1.9	98.9	0.2	0.7
10	103.5	0.7	3.9	103.2	0.6	3.7	101.1	0.5	2.5	99.1	0.2	1.1
11	103.7	0.2	4.0	103.6	0.4	3.8	101.4	0.3	2.9	99.4	0.2	1.4
12	103.7	0.0	4.0	103.7	0.1	4.0	101.4	0.0	2.9	99.2	▲ 0.2	1.3
2023年 1月	104.2	0.4	4.2	103.8	0.1	3.9	101.5	0.1	2.9	99.3	0.1	1.6
2	103.2	▲ 1.0	2.6	102.9	▲ 0.9	2.6	101.6	0.1	2.9	99.2	▲ 0.1	1.5
3	103.6	0.4	2.7	103.4	0.4	2.6	102.2	0.5	3.3	99.6	0.4	1.8
4	104.2	0.6	3.1	104.0	0.6	3.1	102.8	0.6	3.7	100.1	0.5	2.2
5	104.3	0.1	2.9	104.0	0.0	2.8	103.3	0.4	3.8	100.6	0.4	2.4
6	104.6	0.2	3.1	104.5	0.4	3.2	103.4	0.1	3.8	100.5	▲ 0.1	2.3
7	104.9	0.4	3.1	104.8	0.3	3.0	103.9	0.5	4.0	100.9	0.5	2.5
8	105.3	0.4	3.1	105.1	0.3	2.9	104.2	0.3	4.0	101.2	0.3	2.5
9	105.5	0.2	2.7	104.9	▲ 0.1	2.3	104.2	0.0	3.6	101.2	0.0	2.2
10	106.3	0.8	2.7	105.5	0.6	2.3	104.6	0.4	3.5	101.5	0.4	2.4
11	105.9	▲ 0.4	2.1	105.5	0.0	1.9	104.7	0.1	3.3	101.6	0.1	2.3
12	105.9	0.0	2.1	105.7	0.1	1.9	104.9	0.2	3.4	101.6	0.0	2.4
2024年 1月	106.0	0.1	1.7	105.6	0.0	1.7	104.8	▲ 0.1	3.3	101.7	0.1	2.5
2												
3												
4												
5												
6												
7												
8												
9												
10												
11												
12												

(注)前年(同月)比は各基準年の公表値による。

(福山市)

2020年=100

食料	住居	光熱・水道	家具・家事用品	被服及び履物	保健医療	交通・通信	教育	教養娯楽	諸雑費
99.7	100.0	101.0	101.3	100.6	98.9	95.4	99.7	101.6	101.2
104.7	100.0	115.4	104.3	101.2	98.6	94.5	100.8	102.6	102.1
112.7	100.7	108.1	113.1	103.8	99.9	96.2	103.3	106.0	103.4
99.8	100.2	96.9	103.3	98.4	99.0	99.8	99.0	100.2	100.8
98.9	99.9	96.9	103.3	97.2	99.1	100.0	99.0	99.8	101.0
99.2	99.9	97.4	102.5	98.9	99.2	100.3	98.6	100.0	101.1
98.8	99.9	98.3	102.3	100.9	99.1	93.5	99.3	102.5	100.5
99.1	100.0	100.0	101.7	101.8	99.2	93.9	99.6	102.4	101.1
99.5	100.0	100.7	100.2	101.6	98.8	94.2	100.2	102.0	101.2
98.5	100.0	101.6	101.1	100.0	98.9	95.2	100.2	102.6	101.2
100.0	100.0	102.0	100.2	99.2	99.1	94.3	100.2	103.2	100.9
101.2	100.0	102.8	98.8	101.9	98.7	94.0	100.2	101.8	101.3
100.5	100.0	104.0	100.5	102.6	98.4	93.2	100.2	102.2	102.0
100.2	100.0	105.4	101.2	102.6	98.6	93.7	99.7	101.6	101.8
100.6	100.0	106.2	100.5	102.3	98.6	93.2	99.7	101.5	101.9
101.5	99.8	108.0	99.1	102.2	98.5	93.4	99.7	101.6	101.9
102.4	99.8	110.2	100.3	100.3	98.9	93.9	99.7	102.0	101.7
103.0	99.8	112.0	100.5	100.8	99.0	94.3	100.2	101.8	102.1
103.3	99.8	112.3	100.3	101.4	98.2	94.0	100.5	102.8	102.2
103.9	99.9	112.8	102.7	101.5	98.4	93.8	101.1	103.2	102.0
104.1	99.8	113.1	105.0	100.8	98.4	93.7	101.2	102.2	101.9
104.1	99.9	114.7	103.9	99.2	98.4	95.1	101.2	102.9	102.0
104.7	100.3	116.2	105.4	98.2	98.4	95.0	101.2	103.9	101.9
106.1	100.0	118.4	108.0	101.3	98.5	95.1	101.2	103.5	102.0
108.0	100.3	120.6	107.1	102.2	99.0	95.3	101.2	103.0	102.3
107.9	100.3	122.3	109.6	103.7	99.0	95.0	101.2	102.4	102.4
107.9	100.3	124.1	109.3	102.5	99.0	95.0	101.2	101.7	102.5
109.3	100.3	125.0	108.8	101.7	99.2	94.9	101.2	102.7	102.5
109.4	100.5	111.0	106.2	100.4	99.6	95.0	101.2	103.2	102.5
110.4	100.5	110.0	108.8	102.4	99.4	95.0	102.2	103.6	102.6
111.3	100.5	110.4	110.6	104.5	99.4	94.6	103.9	105.6	103.2
112.1	100.6	105.3	115.2	104.7	99.9	94.7	103.9	105.6	103.7
111.9	100.7	109.2	114.8	104.2	100.0	95.2	103.9	104.6	103.8
112.7	100.7	106.7	115.0	103.1	99.9	96.5	103.9	106.9	103.3
113.7	100.8	104.0	114.0	102.6	99.7	97.5	103.9	109.3	103.4
115.2	100.9	101.1	113.2	105.2	99.9	97.8	103.9	107.8	103.7
116.3	100.9	105.7	115.8	105.5	100.8	97.8	103.9	107.7	104.0
115.0	101.0	104.7	117.8	105.5	100.7	97.5	103.9	107.6	103.8
114.9	100.9	104.4	116.5	105.6	100.7	97.5	103.9	107.9	104.3
114.8	100.8	105.0	116.7	104.4	100.6	97.6	104.0	109.0	104.2

第2表 中 分 類 指 数

中 分 類	ウエイト	2023年12月			2024年1月				
		指数	前月比 (%)	前年同月比 (%)	指数	前月比 (%)	前年同月比		
							寄与度	(%)	寄与度
総 合	10000	106.7	▲ 0.1	2.2	107.1	0.4	0.4	2.1	2.1
生 鮮 食 品 を 除 く 総 合	9602	106.3	0.1	1.9	106.5	0.2	0.15	1.9	1.83
持家の帰属家賃を除く総合	8638	107.4	▲ 0.1	2.6	107.9	0.4	0.37	2.5	2.21
持家の帰属家賃及び 生鮮食品を除く総合	8240	107.0	0.1	2.4	107.2	0.2	0.15	2.3	1.93
生鮮食品及び エネルギーを除く総合	8932	105.9	0.2	3.6	106.0	0.1	0.09	3.5	3.09
食料(酒類を除く)及び エネルギーを除く総合	6862	102.5	0.1	2.4	102.8	0.2	0.15	2.5	1.66
食 料	2595	116.4	▲ 0.2	7.1	117.1	0.6	0.17	6.4	1.75
生 鮮 食 品	398	116.0	▲ 3.6	8.3	122.0	5.2	0.23	6.4	0.28
生 鮮 食 品 を 除 く 食 料	2197	116.5	0.4	6.9	116.2	▲ 0.2	▲ 0.06	6.4	1.47
穀 類	204	115.6	1.0	7.2	115.4	▲ 0.1	0.00	8.9	0.18
魚 介 類	189	124.3	▲ 0.8	4.1	125.8	1.3	0.03	2.5	0.06
生 鮮 魚 介 類	113	128.6	▲ 1.3	0.9	130.6	1.6	0.02	▲ 1.8	▲ 0.03
肉 類	280	119.7	1.6	5.9	119.9	0.2	0.01	3.7	0.12
乳 卵 類	136	127.2	0.3	15.0	124.4	▲ 2.2	▲ 0.04	11.9	0.17
野 菜 ・ 海 藻	271	111.3	▲ 4.9	12.4	115.1	3.4	0.10	10.0	0.27
生 鮮 野 菜 物	185	108.7	▲ 7.3	13.3	114.8	5.6	0.11	10.8	0.20
果 物	109	114.1	0.4	9.3	123.7	8.4	0.10	9.5	0.11
生 鮮 果 物	100	115.1	0.5	9.9	125.6	9.1	0.10	10.0	0.11
油 脂 ・ 調 味 料	125	119.9	▲ 1.1	6.6	120.3	0.3	0.00	5.2	0.07
菓 子 類	228	122.1	0.3	8.8	121.1	▲ 0.8	▲ 0.02	10.0	0.24
調 理 食 品	358	116.5	0.0	6.0	116.0	▲ 0.4	▲ 0.02	6.5	0.24
飲 料	152	112.5	0.6	4.7	113.2	0.6	0.01	4.6	0.07
酒 類	127	110.9	▲ 0.6	3.8	111.3	0.4	0.01	3.3	0.04
外 食	417	110.3	0.5	4.9	110.2	▲ 0.1	▲ 0.01	4.4	0.18
住 居	2043	103.4	▲ 0.1	0.1	103.4	0.0	0.01	0.1	0.03
持家の帰属家賃を除く住居	681	106.2	▲ 0.1	1.7	106.3	0.1	0.01	1.8	0.12
家 賃	1763	101.8	▲ 0.1	▲ 0.6	101.8	0.0	0.00	▲ 0.6	▲ 0.10
持家の帰属家賃を除く家賃	401	101.1	▲ 0.2	▲ 0.2	101.1	0.0	0.00	▲ 0.2	▲ 0.01
設 備 修 繕 ・ 維 持	280	113.5	0.0	4.1	113.7	0.2	0.01	4.5	0.13
光 熱 ・ 水 道	649	104.3	▲ 0.7	▲ 17.2	105.1	0.8	0.05	▲ 17.3	▲ 1.36
電 気 代 代	336	103.5	▲ 1.4	▲ 23.6	103.3	▲ 0.2	▲ 0.01	▲ 24.3	▲ 1.06
ガ ス 代 代	145	106.9	0.1	▲ 18.0	111.4	4.3	0.06	▲ 16.2	▲ 0.30
他 の 光 熱	17	136.6	0.0	4.0	133.1	▲ 2.6	▲ 0.01	1.3	0.00
上 下 水 道 料	150	100.0	0.0	0.0	100.0	0.0	0.00	0.0	0.00
家 具 ・ 家 事 用 品	387	116.5	▲ 0.2	8.0	116.9	0.3	0.01	9.2	0.36
家 庭 用 耐 久 財	137	119.1	▲ 0.3	4.0	119.6	0.5	0.01	7.9	0.11
室 内 装 備 品	29	116.4	0.0	12.8	116.0	▲ 0.3	0.00	9.3	0.03
寝 具 類	24	116.0	▲ 2.2	7.3	116.2	0.2	0.00	10.3	0.03
家 事 雑 貨	77	112.5	0.2	6.8	113.5	0.9	0.01	7.2	0.06
家 事 用 消 耗 品	103	118.6	▲ 0.1	14.9	118.8	0.2	0.00	13.9	0.14
家 事 サ ー ビ ス	17	102.3	0.0	0.0	100.8	▲ 1.5	0.00	▲ 1.5	0.00

(注1)生鮮食品…生鮮魚介、生鮮野菜、生鮮果物

(広島市)

2020年=100

中 分 類	ウエイト	2023年12月			2024年1月				
		指数	前月比 (%)	前年同月比 (%)	指数	前月比 (%)	前年同月比		
							寄与度	(%)	寄与度
被 服 及 び 履 物	362	106.4	0.9	2.2	105.7	▲ 0.7	▲ 0.03	2.8	0.10
衣 料	158	103.0	0.6	0.9	102.4	▲ 0.7	▲ 0.01	3.0	0.04
和 服	2	101.7	▲ 0.4	3.3	101.7	0.0	0.00	3.3	0.00
洋 服	156	103.1	0.6	0.9	102.4	▲ 0.7	▲ 0.01	3.0	0.04
シャツ・セーター・下着類	112	110.5	1.8	5.3	109.3	▲ 1.1	▲ 0.01	3.9	0.04
シャツ・セーター類	79	106.6	1.7	1.2	105.2	▲ 1.3	▲ 0.01	0.5	0.00
下 着 類	33	119.9	2.2	15.0	119.0	▲ 0.8	0.00	11.9	0.04
履 物 類	46	106.6	0.0	2.1	106.5	▲ 0.1	0.00	2.1	0.01
他 の 被 服	29	104.0	0.7	▲ 2.2	102.5	▲ 1.4	0.00	▲ 0.4	0.00
被 服 関 連 サ ー ビ ス	18	114.6	0.0	1.4	115.3	0.6	0.00	0.8	0.00
保 健 医 療	501	99.8	▲ 0.1	0.9	99.8	0.0	0.00	0.7	0.03
医 薬 品 ・ 健 康 保 持 用 摂 取 品	132	103.8	▲ 0.1	3.0	103.9	0.2	0.00	2.3	0.03
保 健 医 療 用 品 ・ 器 具	105	98.0	▲ 0.1	1.6	98.0	▲ 0.1	0.00	1.2	0.01
保 健 医 療 サ ー ビ ス	264	98.5	0.0	▲ 0.4	98.5	0.0	0.00	▲ 0.4	▲ 0.01
交 通 ・ 通 信	1509	96.2	0.0	2.2	96.2	0.0	0.00	2.4	0.32
交 通	203	102.4	▲ 0.1	1.5	102.1	▲ 0.3	▲ 0.01	1.7	0.03
自 動 車 等 関 係 費	863	106.2	0.1	1.4	107.2	0.9	0.07	2.5	0.21
通 信	443	73.9	▲ 0.1	4.9	72.3	▲ 2.2	▲ 0.07	2.5	0.07
教 育	336	102.6	0.0	2.6	102.7	0.0	0.00	2.7	0.09
授 業 料 等	238	99.0	0.0	0.4	99.0	0.0	0.00	0.4	0.01
教 科 書 ・ 学 習 参 考 教 材	9	104.8	0.0	0.6	106.7	1.9	0.00	2.5	0.00
補 習 教 育	90	112.1	0.0	8.4	112.1	0.0	0.00	8.4	0.07
教 養 娛 楽	952	108.5	0.6	6.8	110.3	1.7	0.16	7.5	0.70
教 養 娛 楽 用 耐 久 財	70	104.2	0.7	▲ 0.3	102.1	▲ 2.0	▲ 0.01	▲ 0.7	0.00
教 養 娛 楽 用 品	201	106.4	▲ 0.6	5.8	109.5	2.9	0.06	6.9	0.14
書 籍 ・ 他 の 印 刷 物	105	112.8	0.2	9.4	112.6	▲ 0.2	0.00	9.0	0.09
教 養 娛 楽 サ ー ビ ス	576	108.9	1.2	7.5	111.2	2.1	0.12	8.4	0.47
諸 雑 費	666	104.1	▲ 0.1	2.3	103.9	▲ 0.2	▲ 0.01	1.5	0.10
理 美 容 サ ー ビ ス	126	105.8	0.0	4.2	105.8	0.0	0.00	4.2	0.05
理 美 容 用 品	176	100.1	▲ 0.4	0.3	100.3	0.3	0.00	0.4	0.01
身 の 回 り 用 品	73	113.8	0.0	9.9	111.7	▲ 1.8	▲ 0.01	2.4	0.02
た ば こ	27	114.4	0.0	0.2	114.4	0.0	0.00	0.2	0.00
他 の 諸 雑 費	265	102.1	0.0	0.7	102.1	0.0	0.00	0.7	0.02
《 別 掲 》									
エ ネ ル ギ ー	670	112.1	▲ 0.6	▲ 14.8	113.1	0.8	0.06	▲ 14.8	▲ 1.26
教 育 関 係 費	405	104.0	0.2	2.4	103.9	0.0	0.00	2.3	0.09
教 養 娛 楽 関 係 費	1015	107.9	0.5	6.3	109.5	1.5	0.16	7.0	0.69
情 報 通 信 関 係 費	513	73.7	0.0	2.9	72.7	▲ 1.5	▲ 0.05	1.4	0.05

(注2) エネルギー…電気代、都市ガス代、プロパンガス、灯油、ガソリン

(参考表) 小売物価統計調査

中分類	品目	単位	2022年 平均	2023年 1月	2月	3月	4月
魚介類 (生鮮魚介)	まぐろ	100g	452	508	472	457	416
	あじ	100g	135	144	131	130	141
	いか	100g	137	138	194	164	184
肉類	牛肉(国産品) 1)	100g	893	893	883	883	876
	豚肉(国産品) 2)	100g	234	254	252	260	260
	鶏肉 3)	100g	125	138	141	134	143
乳卵類	鶏卵	1パック・10個	233	261	287	310	322
野菜・海藻 (生鮮野菜)	キャベツ	1kg	161	147	152	142	143
	はくさい	1kg	187	169	161	182	216
	だいこん	1kg	196	156	157	151	159
果物 (生鮮果物)	りんご(ふじ又はつがる)	1kg	656	535	550	527	521
	ぶどう(デラウェア)	1kg	1,874
穀類	食パン	1kg	495	508	507	515	513
	カップ麺	1個・78g	168	172	180	175	172
乳卵類	牛乳 4)	1本・1,000mL	208	223	223	223	223
油脂・調味料	みそ	1個・750g	347	397	404	400	400
飲料	緑茶 5)	100g	348	303	301	302	302
外食	中華そば	1杯	777	813	813	813	813
	すし 6)	1人前	1,110	1,155	1,155	1,155	1,183
	カレーライス	1皿	805	820	820	825	835
	ハンバーグ	1人前	1,076	1,133	1,133	1,149	1,149
家事用消耗品	ラップ	1本	324	378	378	368	378
	トイレットペーパー	1,000m	673	708	787	771	771
	洗濯用洗剤	1kg	393	393	381	403	420
洋服	背広服(春夏物) 7)	1着	75,900	75,900	75,900
	背広服(秋冬物) 8)	1着	77,367	77,550	77,550
シャツ・セーター類	ワイシャツ 9)	1枚	1,969	1,961	1,961	1,961	1,961
下着類	男子用シャツ 10)	1袋	1,834	2,068	2,068	2,068	2,068
	子供用下着	1袋	824	913	768	901	1,034
ガス代	プロパンガス 11)	1か月	8,983	9,224	9,224	9,224	9,224
他の光熱	灯油	18L	2,224	2,238	2,214	2,214	2,214
自動車等関係費	ガソリン 12)	1L	176	174	173	174	175
被服関連サービス	クリーニング代(ワイシャツ)	1枚	198	209	209	209	209
自動車等関係費	車庫借料	1か月	12,889	12,100	12,100	12,100	12,100
理美容サービス	パーマメント代	1回	7,747	8,070	8,418	8,418	8,486
家賃	民営家賃	1か月・3.3㎡	4,451	4,449	4,449	4,453	4,473
	公営家賃(公的住宅) 13)	1か月・3.3㎡	1,068	1,061	1,056	1,054	1,080

- 1) ロース
2) バラ(黒豚を除く)
3) ブロイラー、もも肉
4) 店頭売り、紙容器入り
5) 煎茶
6) にぎりずし
7) 中級品
8) 中級品
9) 長袖
10) 半袖
11) 基本料金と従量料金の合計額(10㎡使用時)
12) レギュラー
13) 県営住宅家賃

主要品目の小売価格(広島市)

(単位:円)

5月	6月	7月	8月	9月	10月	11月	12月	2024年1月	
								広島市	東京都区部
400	435	434	477	447	410	442	430	449	525
133	120	163	134	135	130	136	124	165	146
183	159	156	282	140	139	186	233	224	257
879	892	884	873	883	896	841	840	840	891
268	262	266	266	262	265	263	265	264	265
141	142	139	142	142	147	143	143	142	144
319	322	320	318	315	315	310	308	292	306
191	151	172	154	137	177	198	149	152	182
247	215	202	226	241	251	189	152	163	147
171	169	182	197	266	234	209	167	167	163
578	687	810	960	719	654	692	657	703	717
...	2,089	2,029	1,898	2,112
527	525	559	558	557	547	558	562	568	531
175	194	196	196	187	200	195	188	195	198
223	226	226	236	242	245	245	242	245	255
405	402	405	405	405	416	435	419	425	369
302	302	304	309	304	304	302	309	308	579
813	813	813	813	813	828	828	860	860	567
1,183	1,183	1,183	1,183	1,183	1,265	1,265	1,265	1,265	1,596
835	835	848	848	848	848	853	853	860	806
1,149	1,149	1,163	1,163	1,163	1,163	1,163	1,163	1,163	1,075
378	374	377	382	352	366	360	382	368	368
769	769	789	775	770	770	775	775	794	793
402	410	400	410	400	395	407	407	392	393
75,900	75,900	75,900	79,200
...	79,200	79,200	79,200	79,200	79,200	86,075
1,961	1,961	1,961	1,961	1,961	2,024	2,024	2,024	2,024	3,197
2,068	2,068	2,068	2,068	2,068	2,068	2,068	2,068	2,068	1,404
1,034	1,034	1,034	1,034	1,089	1,089	1,144	1,144	1,029	979
9,224	9,224	9,224	9,224	9,224	8,124	8,124	8,124	9,224	7,833
2,214	2,214	2,214	2,442	2,442	2,388	2,328	2,328	2,268	2,291
174	176	179	188	190	184	182	182	183	174
209	209	209	209	209	209	209	209	209	249
12,100	12,100	12,100	12,100	12,100	12,100	12,100	12,100	12,100	27,139
8,524	8,524	8,524	8,799	9,036	9,119	9,195	9,195	9,195	9,645
4,469	4,461	4,466	4,466	4,465	4,473	4,475	4,469	4,530	9,706
1,072	1,071	1,070	1,066	1,067	1,070	1,065	1,063	1,065	1,744

出典:総務省統計局「小売物価統計調査」より

(利用上の注意)

- ① 原則として、毎月同一の店舗において、同一の銘柄(基本銘柄)を調査し、調査価格の単純算術平均の結果を金額に応じて、円未満で四捨五入した消費税込みの価格である。
- ② 品目によっては、調査市の出回り状況に応じて調査する銘柄が異なる場合や、品質差がある場合もあり、価格は、必ずしもそのまま地域格差を示すものではない。
また、消費者物価指数の作成で採用する価格とも異なる場合がある。

③ 記号の説明

- … 調査期間でないため調査を行わないもの
- 欠価格

詳細については、総務省のホームページ参照。 <https://www.stat.go.jp/data/kouri/doukou/index.html>

小売物価統計調査にご協力をお願いします。

消費者物価指数の作成にも不可欠の調査です

この調査は、私たちの消費生活において重要な商品の小売価格やサービスの料金及び家賃を全国規模で毎月調査して、月々の価格の変化や地域別の価格差などを明らかにするとともに、物価水準の変動を測定するための消費者物価指数を作成し、各種施策の基礎資料を提供することを目的としています。

調査対象に選ばれた小売店舗・事業所、借家（アパートやマンション等）を賃貸している事業所等には、品目に応じて、次の者が調査します。
趣旨をご理解いただき、調査へのご協力をお願いいたします。

- ①調査員調査（調査市は、広島市、福山市、三原市、三次市）
主な品目：食料、家事用消耗品、民営借家の家賃（三次市を除く）など
調査方法：調査市内の小売店舗・事業所、借家を賃貸している事業所等から価格・家賃等を聞き取り、調査専用の携帯情報端末に入力します。
- ②広島県調査（調査地域は、県全域）
主な品目：水道料、授業料、県営住宅家賃など
- ③総務省調査（調査地域は、全国全域）
主な品目：電気代、通信料、独立行政法人都市再生機構住宅家賃など

<https://www.stat.go.jp/data/kouri/index.html>



総務省統計局

小売物価統計調査

検索

<次回公表予定日> 2024年（令和6年）3月26日（火）

- 1 この資料は、総務省統計局「小売物価統計調査」の調査票情報を独自集計し、2020年1月から12月までの1年間の品目別平均価格を基準(100)として品目別ウェイトを用いた加重平均により作成したもので、全て原数値です。
- 2 変化率及び寄与度は、端数処理前の指数値を用いて計算しているため、公表された指数値を用いて計算した値とは一致しない場合があります。

広島県は、県民の皆様に対して、より分かりやすく、より使いやすい統計情報の提供に努めています。
今後も広島県の「消費者物価指数」をご利用ください。

2024年(令和6年)2月発行
編集発行 広島県 総務局 統計課
〒730-8511 広島市中区基町 10-52
TEL (082)513-2534(ダイヤルイン)

この報告書の内容は、広島県のホームページでも提供しています。
「**広島県統計課**」で検索してください。

ホームページアドレス <https://www.pref.hiroshima.lg.jp/soshiki/21/>

