

Case-4. 育児休業取得職員の紹介



総務局経営企画チーム
主任
山垣内 初

時期	所属	職名	業務内容
平成26年4月～	人事委員会事務局公務員課	主事	職員採用試験の実施、学生等へのリクルート活動
平成29年4月～	商工労働局商工労働総務課 (愛媛県庁へ派遣)	主事	国際サイクリング大会(サイクリングしまなみ)の準備・運営
平成31年1月～	商工労働局 イノベーション推進チーム	主事/主任	企業と大学の連携によるイノベーション推進
令和4年4月～	総務局経営企画チーム	主任	県の重点施策に関する総合調整

育児休業中の過ごし方は？

第3子の誕生から1年間、妻と同じタイミングで育休を取得しています。第1子で3週間、第2子で半年間の育休取得経験もあり、今回3回目の取得です。育休中は、掃除・洗濯・料理などの家事をやりつつ、ベビーマッサージなどの育児イベントに積極的に参加したり、オープンスペース(遊び場)で子どもと一緒に遊んで過ごしています。時間的余裕ができて、上の子どもたちを動物園や博物館につれていったり、習い事に参加させやすくなったのもありがたいです。

育児休業を取得された感想は？

赤ちゃんの成長は本当に早く、「初めて目があつた気がする」「今日は粒が大きいおかゆを食べられた」など小さな成長を毎日実感し、夫婦で喜ぶことができている。我が家は共働きのため、仕事のことを頭から消し去って育児に没頭する経験は夫婦にとって得難い経験ですし、自身の視野を広げることにもつながっていると感じます。育休取得について相談した際に快く背中を押してくださった上司と職場の皆さんに感謝しています。

育児休業	子が3歳になるまで取得可能!
R4取得率 100.0%(女性)、86.6%(男性)	
男性職員の育児関係休暇	育児参加休暇
配偶者出産休暇 (妻の出産の付添いなどのための休暇)	育児参加休暇 (妻の産休中に就学前の子を養育するための休暇)
R4取得率 92.7%	R4取得率 93.3%

採用試験・勤務制度 Q&A

採用に関する疑問にお答えします。

Q. 広島県職員採用試験の特徴は何ですか？

A. 教養試験、専門試験(択一式)を課さない試験区分「行政(SPI・アピール方式)」、「防災」、「情報」や、社会人経験者試験もあります。また、集団討論はありません。

試験	特徴
大学卒業程度試験 行政(一般方式)ほか	従来からの試験です。1次試験では、教養、専門、論文試験等を行います。
大学卒業程度試験 行政(SPI・アピール方式)・ 防災・情報	1次試験では、教養試験に代えて、SPI3基礎能力検査試験、専門試験(択一式)に代えて、アピールシート試験を行います。
社会人経験者試験	60歳まで受験可能です。(要職務経歴)

Q. 採用後の給与はどのようになっていますか？

A. 初任給は次の表のとおりです。いずれも令和6年4月1日現在で、広島市内勤務の場合です。なお、学歴や職歴に応じて増額されることがあります。

試験	初任給
大学卒業程度試験	大学卒(行政職) 約218,200円
	大学卒(研究職) 約238,100円
高校卒業程度試験	短大卒 約196,100円
	高校卒 約184,500円
警察官試験	大学卒 約245,800円
	短大卒 約229,600円
	高校卒 約214,100円

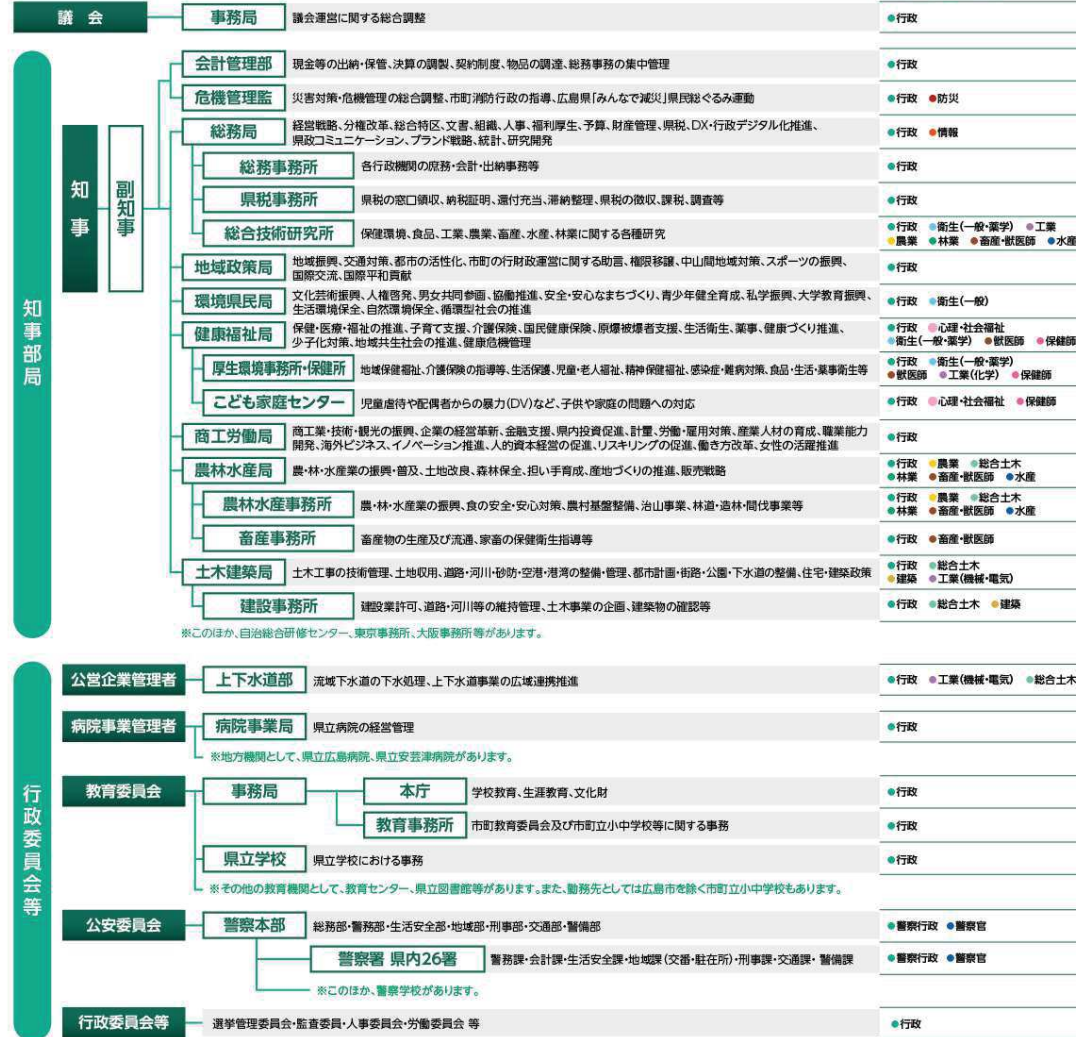
このほか、諸手当として、扶養手当、住居手当、通勤手当、特殊勤務手当、時間外勤務手当、期末・勤勉手当などが支給されます。また、試験区分「情報」では、高度な専門的知識(応用情報技術者試験等の合格者)を有する採用試験合格者に対し、採用から10年間、月額5万円の初任給調整手当を支給します。

その他、研修制度や採用予定人員等に関するQ&AはHPへ!



広島県の組織 (令和6年3月1日現在)

広島県の組織は、議会・知事部局・行政委員会等から成り立っています。



広島県の機関等の所在地



◎本庁

■ 総務事務所、県税事務所、厚生環境事務所・保健所、農林水産事務所、畜産事務所、建設事務所、教育事務所の本所・支所、子ども家庭センター

●試験研究機関 広島県立総合技術研究所

- 1 保健環境センター
- 2 食品工業技術センター
- 3 西部工業技術センター
- 4 東部工業技術センター
- 5 農業技術センター
- 6 畜産技術センター
- 7 水産海洋技術センター
- 8 林業技術センター

※このほか県立学校や警察署などがあります。