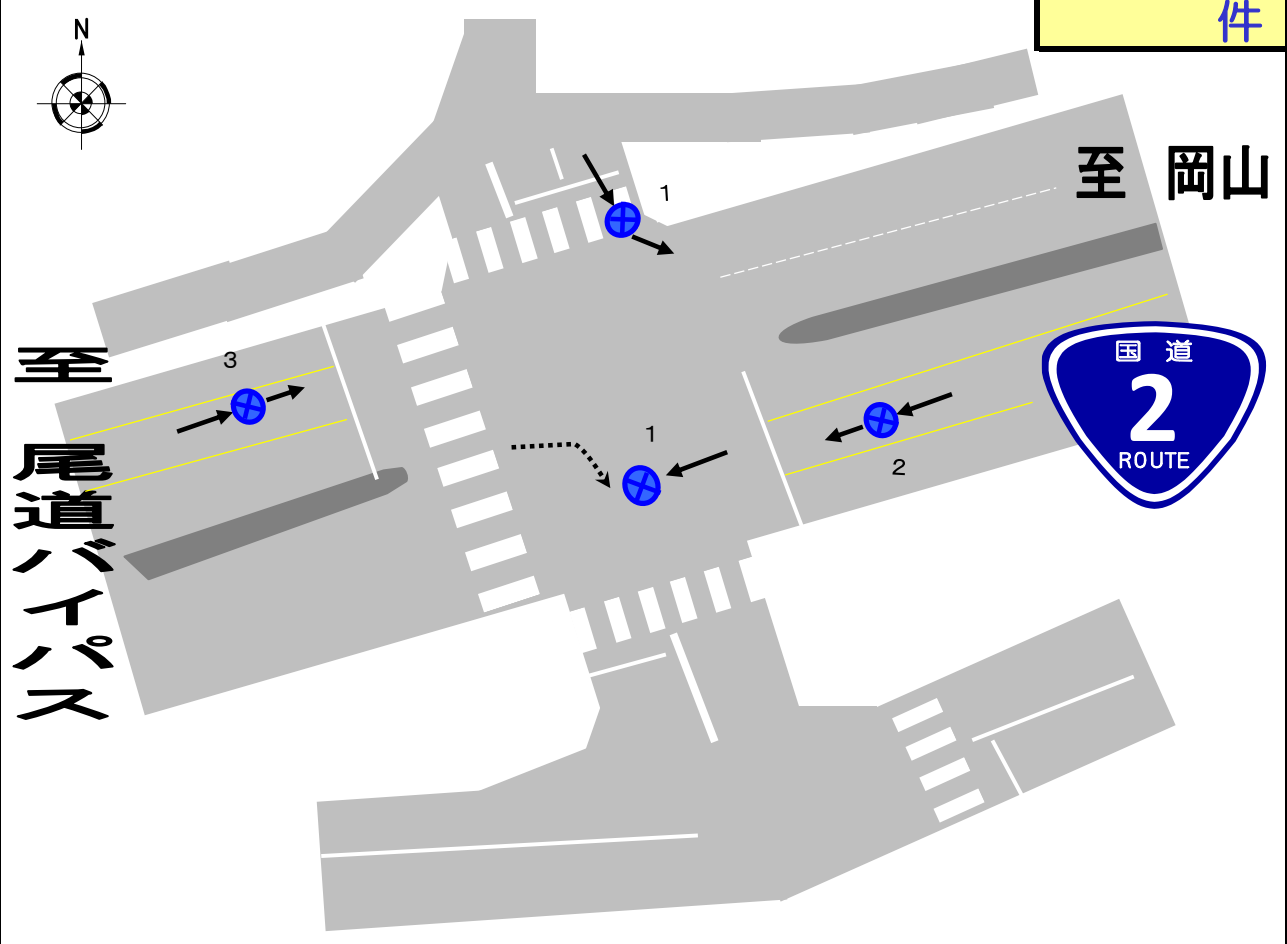


# 赤坂バイパス早戸ランプ

福山市  
赤坂町早戸

7  
件



○ 事故の特徴

信号停止車両への追突事故が多発している。  
発生時間帯別では夕方に集中している。

○ 事故形態 × 発生時間帯

事故形態 発生時間帯	追突	右折直進	合計
	四輪 × 四輪	四輪 × 四輪	
0 ~ 3 時	0	0	0
3 ~ 6 時	0	0	0
6 ~ 9 時	0	0	0
9 ~ 12 時	1	0	1
12 ~ 15 時	0	0	0
15 ~ 18 時	4	0	4
18 ~ 21 時	0	1	1
21 ~ 24 時	1	0	1
合計	6	1	7