

ひろしま住まいづくりコンクール 2023 新築部門優秀賞

自然と暮らす家 [尾道市]

【建築主】 非公表

【設計・施工・企画立案者】 國本 広行 【國本建築堂 株式会社】 TEL:0848-38-9091

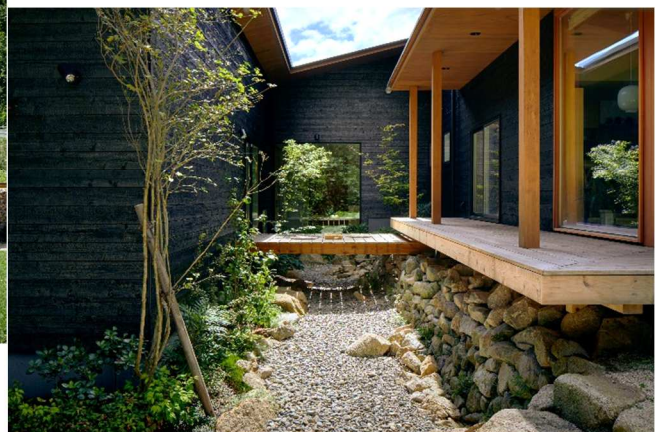


山並みに馴染む外観



敷地の段差を活かして2世帯を仕切りながらも、中庭 → で繋がりを感じられる。

← 室周囲の自然との調和を考え元々あった石積みを残した。高さのあるデッキで浮遊感を演出。



◆ 創意工夫点 (國本 広行さん)

中庭を囲う程よい距離感の2世帯住宅平屋。棚田だった敷地の高低差70cmを活かし、段差がプライベート空間を程よく仕切った設計とした。ここにある自然環境(光・風・植物・借景)を最大限に活用しそれに馴染む自然素材(焼杉・無垢材・珪藻土・石)を使用した。道路に面する南側には開口を設けず自然の景色だけを楽しめるように北側と東側に開口を設計。プライベートが守られ周囲を気にすることなく解放することができ、さらに高窓を設けることで朝の日差しがたっぷりとする明るいリビングになった。



自然の景色と光を取り込む大開口。室内からも四季の移ろいを感じられる。



家族が集まる開放感のあるLDK。内装は経年劣化を趣として楽しむ自然素材を使用。



自然光をうまく取り入れ、照明は必要な場所に必要だけ配置した。

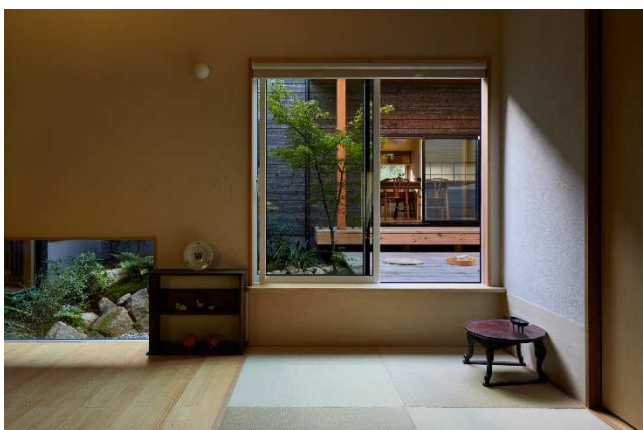
作品概要	
構造	木造平屋建て
工事の竣工	令和3年2月
世帯構成	親子夫婦2世帯
補助制度の利用	小型浄化槽設置整備事業補助金 (尾道市)



玄関を入ると、中庭が見える大開口↑



玄関を開け、目の前に飛び込んでくる中庭の景色。中庭と自然の景色が一続きになるよう植栽を計画した。



息子家族を程よい距離感で感じることができる。窓枠とデッキがフラットになっており出入りや腰掛けができる。(右写真)両親のコンパクトで生活しやすいLDK(左写真)



◆建築主と設計・施工者の主なやり取り

[建築主さん]：(息子夫婦) 親夫婦は近くに住んでいてくれるのが安心です。

(親夫婦) 自立した暮らしをしたいと思っています。

國本さん：中庭が両世帯の程よい距離感を保ちつつ繋がりを確保してくれる設計としています。

選評 審査委員 佐々木 望

自然に溶け込む外観で外から見ても好印象な住宅だ。

敷地内の高低差を活かした二世帯住宅であり、開放的なLDKは周囲の自然との調和が心地よく感じる空間である。

子世帯・親世帯との程よい距離感、また行きも出来る共通の中庭を通じてお互いの気配を感じる事が出来るプランに仕上がっている。