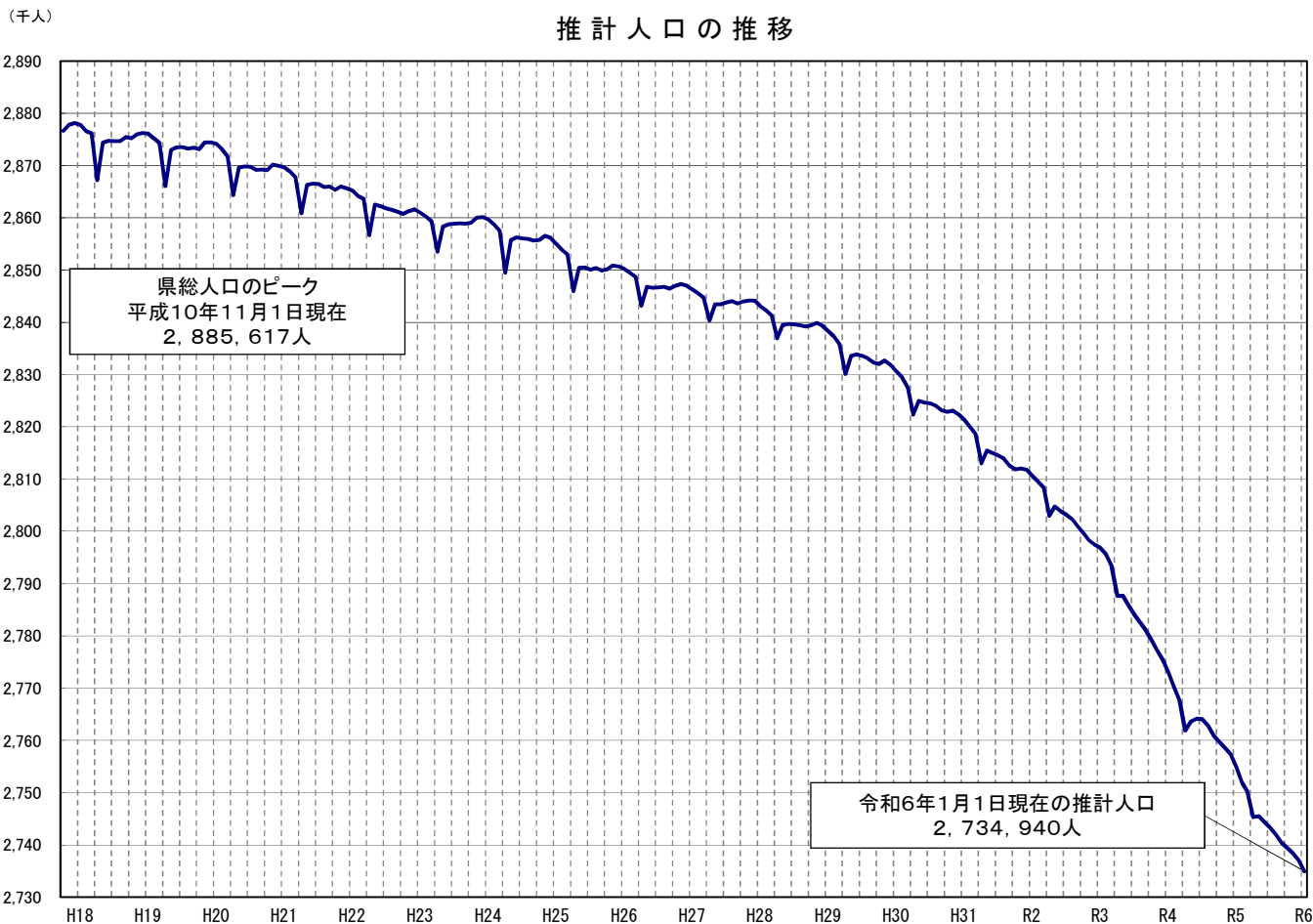


広島県の人口

(広島県人口移動統計調査)

令和6年1月1日現在

令和6年1月1日現在の推計人口：2,734,940人
対前月差(12月中の人口増減)： 2,130人減少
対前年同月差(過去1年間の人口増減)： 20,063人減少



令和6年2月

広島県

令和5年12月の概況

推計人口（甲調査）

〔推計人口は、国勢調査の人口に、1か月間の転入、転出、出生、死亡等を加えて、推計したものである。〕

1 県人口

◇ 令和6年1月1日現在の推計人口

2,734,940人（日本人：2,675,396人 外国人：59,544人）

◇ 対前月差（12月中（1日～末日）の人口増減）

（単位：人）

区分	人口増減	転入		社会増減 (転入－転出)	出生	死亡	自然増減 (出生－死亡)
		転入	転出				
総数	△ 2,130	7,528	7,896	△ 368	1,353	3,115	△ 1,762
日本人	△ 2,137	5,762	6,136	△ 374	1,335	3,098	△ 1,763
外国人	7	1,766	1,760	6	18	17	1

◇ 対前年同月差（過去1年間（令和5年1月～令和5年12月）の人口増減）

（単位：人）

区分	人口増減	転入		社会増減 (転入－転出)	出生	死亡	自然増減 (出生－死亡)
		転入	転出				
総数	△ 20,063	122,481	123,736	△ 1,255	17,021	35,829	△ 18,808
日本人	△ 26,339	95,705	103,164	△ 7,459	16,751	35,631	△ 18,880
外国人	6,276	26,776	20,572	6,204	270	198	72

⇒ ※県人口は対前年同月差では226月連続の減少

2 市町別人口

◇ 対前月差（12月中（1日～末日）の人口増減）

増加：1市1町、減少：13市7町、増減なし：1町

（単位：人）

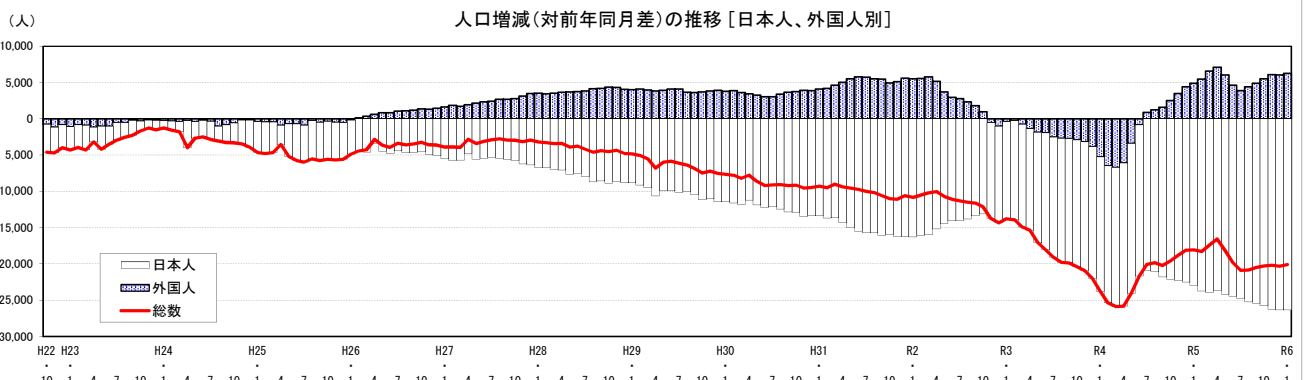
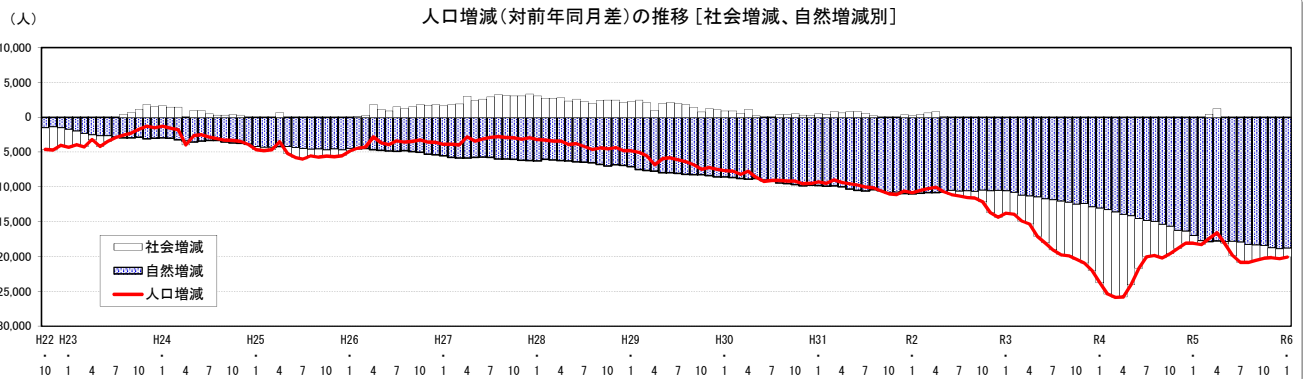
人口増加（上位3市町）				人口減少（上位3市町）			
市町名	増加	社会増減	自然増減	市町名	減少	社会増減	自然増減
廿日市市	26	58	△ 32	広島市	△ 630	△ 144	△ 486
大崎上島町	12	24	△ 12	呉市	△ 392	△ 124	△ 268
				福山市	△ 249	6	△ 255

◇ 対前年同月差（過去1年間（令和5年1月～令和5年12月）の人口増減）

増加：1市2町、減少：13市7町

（単位：人）

人口増加（上位3市町）				人口減少（上位3市町）			
市町名	増加	社会増減	自然増減	市町名	減少	社会増減	自然増減
海田町	201	187	14	広島市	△ 5,954	△ 1,154	△ 4,800
東広島市	163	775	△ 612	呉市	△ 3,884	△ 1,282	△ 2,602
熊野町	56	232	△ 176	福山市	△ 2,474	142	△ 2,616



日本人・外国人別、推計人口の推移

(1)推計人口

(単位:人)

区分	年次	1月	2月	3月	4月	5月	6月	7月	8月	9月	10月	11月	12月
日本人	元年	2,772,842	2,770,984	2,769,422	2,763,507	2,764,844	2,763,913	2,763,298	2,762,523	2,761,055	2,759,911	2,758,877	2,757,853
	2年	2,756,557	2,754,927	2,753,431	2,748,331	2,750,432	2,749,869	2,749,246	2,748,703	2,747,680	2,746,811	2,745,681	2,744,535
	3年	2,743,210	2,741,275	2,739,250	2,734,376	2,735,191	2,733,777	2,732,706	2,731,659	2,730,574	2,729,350	2,727,910	2,726,386
	4年	2,724,672	2,722,386	2,720,119	2,714,675	2,714,523	2,712,938	2,711,822	2,710,595	2,708,788	2,707,224	2,705,620	2,703,900
	5年	2,701,735	2,698,657	2,696,155	2,691,025	2,690,322	2,688,483	2,687,076	2,685,370	2,683,384	2,681,454	2,679,378	2,677,533
	6年	2,675,396											
外国人	元年	48,562	49,076	49,179	49,498	50,604	51,048	51,190	51,352	51,526	51,946	53,156	53,945
	2年	54,049	54,619	54,966	54,654	54,317	54,002	53,953	53,682	53,309	52,891	52,629	52,923
	3年	53,639	54,369	54,223	53,268	52,477	52,045	51,425	50,969	50,553	49,964	49,463	49,083
	4年	48,397	47,881	47,494	47,175	49,091	51,213	52,279	52,208	52,148	52,478	52,942	53,479
	5年	53,268	53,358	54,051	54,270	55,140	55,851	56,171	56,606	57,053	57,992	59,023	59,537
	6年	59,544											
総数	元年	2,821,404	2,820,060	2,818,601	2,813,005	2,815,448	2,814,961	2,814,488	2,813,875	2,812,581	2,811,857	2,812,033	2,811,798
	2年	2,810,606	2,809,546	2,808,397	2,802,985	2,804,749	2,803,871	2,803,199	2,802,385	2,800,989	2,799,702	2,798,310	2,797,458
	3年	2,796,849	2,795,644	2,793,473	2,787,644	2,787,668	2,785,822	2,784,131	2,782,628	2,781,127	2,779,314	2,777,373	2,775,469
	4年	2,773,069	2,770,267	2,767,613	2,761,850	2,763,614	2,764,151	2,764,101	2,762,803	2,760,936	2,759,702	2,758,562	2,757,379
	5年	2,755,003	2,752,015	2,750,206	2,745,295	2,745,462	2,744,334	2,743,247	2,741,976	2,740,437	2,739,446	2,738,401	2,737,070
	6年	2,734,940											

注) 各月1日現在人口。太字は当月。

令和2年10月の総数は国勢調査結果の数値(斜体太字)。

(2)対前年同月人口増減数

(単位:人)

区分	年次	1月	2月	3月	4月	5月	6月	7月	8月	9月	10月	11月	12月
日本人	2年	△ 16,285	△ 16,057	△ 15,991	△ 15,176	△ 14,412	△ 14,044	△ 14,052	△ 13,820	△ 13,375	△ 13,100	△ 13,196	△ 13,318
	3年	△ 13,347	△ 13,652	△ 14,181	△ 13,955	△ 15,241	△ 16,092	△ 16,540	△ 17,044	△ 17,106	△ 17,461	△ 17,771	△ 18,149
	4年	△ 18,538	△ 18,889	△ 19,131	△ 19,701	△ 20,668	△ 20,839	△ 20,884	△ 21,064	△ 21,786	△ 22,126	△ 22,290	△ 22,486
	5年	△ 22,937	△ 23,729	△ 23,964	△ 23,650	△ 24,201	△ 24,455	△ 24,746	△ 25,225	△ 25,404	△ 25,770	△ 26,242	△ 26,367
	6年	△ 26,339											
	外国人	2年	5,487	5,543	5,787	5,156	3,713	2,954	2,763	2,330	1,783	945	△ 527
3年		△ 410	△ 250	△ 743	△ 1,386	△ 1,840	△ 1,957	△ 2,528	△ 2,713	△ 2,756	△ 2,927	△ 3,166	△ 3,840
4年		△ 5,242	△ 6,488	△ 6,729	△ 6,093	△ 3,386	△ 832	854	1,239	1,595	2,514	3,479	4,396
5年		4,871	5,477	6,557	7,095	6,049	4,638	3,892	4,398	4,905	5,514	6,081	6,058
6年		6,276											
総数		2年	△ 10,798	△ 10,514	△ 10,204	△ 10,020	△ 10,699	△ 11,090	△ 11,289	△ 11,490	△ 11,592	△ 12,155	△ 13,723
	3年	△ 13,757	△ 13,902	△ 14,924	△ 15,341	△ 17,081	△ 18,049	△ 19,068	△ 19,757	△ 19,862	△ 20,388	△ 20,937	△ 21,989
	4年	△ 23,780	△ 25,377	△ 25,860	△ 25,794	△ 24,054	△ 21,671	△ 20,030	△ 19,825	△ 20,191	△ 19,612	△ 18,811	△ 18,090
	5年	△ 18,066	△ 18,252	△ 17,407	△ 16,555	△ 18,152	△ 19,817	△ 20,854	△ 20,827	△ 20,499	△ 20,256	△ 20,161	△ 20,309
	6年	△ 20,063											

(3)対前年同月人口増減率

(単位:%)

区分	年次	1月	2月	3月	4月	5月	6月	7月	8月	9月	10月	11月	12月
日本人	2年	△ 0.59	△ 0.58	△ 0.58	△ 0.55	△ 0.52	△ 0.51	△ 0.51	△ 0.50	△ 0.48	△ 0.47	△ 0.48	△ 0.48
	3年	△ 0.48	△ 0.50	△ 0.52	△ 0.51	△ 0.55	△ 0.59	△ 0.60	△ 0.62	△ 0.62	△ 0.64	△ 0.65	△ 0.66
	4年	△ 0.68	△ 0.69	△ 0.70	△ 0.72	△ 0.76	△ 0.76	△ 0.76	△ 0.77	△ 0.80	△ 0.81	△ 0.82	△ 0.82
	5年	△ 0.84	△ 0.87	△ 0.88	△ 0.87	△ 0.89	△ 0.90	△ 0.91	△ 0.93	△ 0.94	△ 0.95	△ 0.97	△ 0.98
	6年	△ 0.97											
	外国人	2年	11.30	11.29	11.77	10.42	7.34	5.79	5.40	4.54	3.46	1.82	△ 0.99
3年		△ 0.76	△ 0.46	△ 1.35	△ 2.54	△ 3.39	△ 3.62	△ 4.69	△ 5.05	△ 5.17	△ 5.53	△ 6.02	△ 7.26
4年		△ 9.77	△ 11.93	△ 12.41	△ 11.44	△ 6.45	△ 1.60	1.66	2.43	3.16	5.03	7.03	8.96
5年		10.06	11.44	13.81	15.04	12.32	9.06	7.44	8.42	9.41	10.51	11.49	11.33
6年		11.78											
総数		2年	△ 0.38	△ 0.37	△ 0.36	△ 0.36	△ 0.38	△ 0.39	△ 0.40	△ 0.41	△ 0.41	△ 0.43	△ 0.49
	3年	△ 0.49	△ 0.49	△ 0.53	△ 0.55	△ 0.61	△ 0.64	△ 0.68	△ 0.71	△ 0.71	△ 0.73	△ 0.75	△ 0.79
	4年	△ 0.85	△ 0.91	△ 0.93	△ 0.93	△ 0.86	△ 0.78	△ 0.72	△ 0.71	△ 0.73	△ 0.71	△ 0.68	△ 0.65
	5年	△ 0.65	△ 0.66	△ 0.63	△ 0.60	△ 0.66	△ 0.72	△ 0.75	△ 0.75	△ 0.74	△ 0.73	△ 0.73	△ 0.74
	6年	△ 0.73											

第1表 広島県の人口・世帯数・人口増減の推移(前年・前月との比較)

(単位:人、世帯、%)

年 月	人口・世帯数(各年10月1日現在、各月1日現在)				人 口 増 減 (前1か月(年間))							
	総数	男	女	世帯数	人口増減	転入	転出	社会増減	出生	死亡	自然増減	
平成30年	2,822,864	1,367,506	1,455,358	1,231,680	△ 9,143	125,550	126,000	514	21,950	31,607	△ 9,657	
令和元年	2,811,857	1,362,831	1,449,026	1,238,493	△ 11,007	129,621	130,791	△ 202	20,677	31,482	△ 10,805	
2	2,799,702	1,357,156	1,442,546	1,243,527	△ 12,155	119,072	121,688	△ 1,646	20,021	30,530	△ 10,509	
3	2,779,314	1,347,133	1,432,181	1,245,044	△ 20,388	112,198	120,068	△ 7,870	19,210	31,728	△ 12,518	
4	2,759,702	1,337,755	1,421,947	1,249,093	△ 19,612	118,360	122,294	△ 3,934	18,277	33,955	△ 15,678	
	(52,478)	(26,506)	(25,972)	(—)	(2,514)	(20,391)	(17,926)	(2,465)	(257)	(208)	(49)	
令和5年	2,739,446	1,328,642	1,410,804	1,253,831	△ 20,256	122,043	123,827	△ 1,784	17,427	35,899	△ 18,472	
	(57,992)	(30,060)	(27,932)	(—)	(5,514)	(26,081)	(20,630)	(5,451)	(253)	(190)	(63)	
令和5年1月	2,755,003	1,335,455	1,419,548	—	△ 2,376	7,399	7,901	△ 502	1,445	3,319	△ 1,874	
	(53,268)	(26,960)	(26,308)	(—)	(△ 211)	(1,688)	(1,907)	(△ 219)	(21)	(13)	(8)	
2	2,752,015	1,334,104	1,417,911	—	△ 2,988	7,633	7,996	△ 363	1,541	4,166	△ 2,625	
3	2,750,206	1,333,331	1,416,875	—	△ 1,809	8,775	8,779	△ 4	1,347	3,152	△ 1,805	
4	2,745,295	1,330,833	1,414,462	—	△ 4,911	21,393	24,818	△ 3,425	1,490	2,976	△ 1,486	
5	2,745,462	1,331,266	1,414,196	—	167	16,365	14,905	1,460	1,260	2,553	△ 1,293	
6	2,744,334	1,330,850	1,413,484	—	△ 1,128	9,444	9,143	301	1,493	2,922	△ 1,429	
7	2,743,247	1,330,463	1,412,784	—	△ 1,087	8,533	8,509	24	1,424	2,535	△ 1,111	
8	2,741,976	1,329,873	1,412,103	—	△ 1,271	8,420	8,424	△ 4	1,407	2,674	△ 1,267	
9	2,740,437	1,329,148	1,411,289	—	△ 1,539	8,947	9,001	△ 54	1,504	2,989	△ 1,485	
10	2,739,446	1,328,642	1,410,804	1,253,831	△ 991	8,467	8,187	280	1,392	2,663	△ 1,271	
11	2,738,401	1,328,258	1,410,143	—	△ 1,045	9,046	8,463	583	1,419	3,047	△ 1,628	
12	2,737,070	1,327,703	1,409,367	—	△ 1,331	7,930	7,615	315	1,391	3,037	△ 1,646	
	(59,537)	(30,945)	(28,592)	(—)	(514)	(2,217)	(1,718)	(499)	(31)	(16)	(15)	
令和6年1月	2,734,940	1,326,587	1,408,353	—	△ 2,130	7,528	7,896	△ 368	1,353	3,115	△ 1,762	
	(59,544)	(30,902)	(28,642)	(—)	(7)	(1,766)	(1,760)	(6)	(18)	(17)	(1)	
前 月 比	△ 0.08	△ 0.08	△ 0.07	—	—	△ 5.1	3.7	—	△ 2.7	2.6	—	
前年同月比	△ 0.73	△ 0.66	△ 0.79	—	—	1.7	△ 0.1	—	△ 6.4	△ 6.1	—	

注1) 人口・世帯数は、年別については10月1日現在、月別については当月1日現在の数値。令和2年は国勢調査結果の数値。

なお、世帯数については、平成30年4月1日現在分より、年1回(10月1日現在)のみ調査。

2) 人口増減の集計期間は、年別については前年10月1日～当年9月30日、月別については前月1日～末日。

3) 平成28年～令和2年の推計人口は、令和2年国勢調査結果に基づき補正を行っており、社会増減は人口増減に合わせて修正している。

このため、転入から転出を引いた差と社会増減は必ずしも一致しない。

4) ()内は外国人で内数。

(参考)

人口増減(対前月差(各月1日～末日))

(単位:人)

項 目	10月	11月	12月	1月	2月	3月	4月	5月	6月	7月	8月	9月	年間計		
人口増減	R3.10～4.9	△ 1,941	△ 1,904	△ 2,400	△ 2,802	△ 2,654	△ 5,763	1,764	537	△ 50	△ 1,298	△ 1,867	△ 1,234	△ 19,612	
	日本人	△ 1,440	△ 1,524	△ 1,714	△ 2,286	△ 2,267	△ 5,444	△ 152	△ 1,585	△ 1,116	△ 1,227	△ 1,807	△ 1,564	△ 22,126	
	外国人	△ 501	△ 380	△ 686	△ 516	△ 387	△ 319	1,916	2,122	1,066	△ 71	△ 60	330	2,514	
	R4.10～5.9	△ 1,140	△ 1,183	△ 2,376	△ 2,988	△ 1,809	△ 4,911	167	△ 1,128	△ 1,087	△ 1,271	△ 1,539	△ 991	△ 20,256	
	日本人	△ 1,604	△ 1,720	△ 2,165	△ 3,078	△ 2,502	△ 5,130	△ 703	△ 1,839	△ 1,407	△ 1,706	△ 1,986	△ 1,930	△ 25,770	
	外国人	464	537	△ 211	90	693	219	870	711	320	435	447	939	5,514	
	R5.10～6.9	△ 1,045	△ 1,331	△ 2,130											△ 4,506
	日本人	△ 2,076	△ 1,845	△ 2,137											△ 6,058
	外国人	1,031	514	7											1,552
社会増減	R3.10～4.9	△ 1,243	△ 502	△ 1,162	△ 889	△ 956	△ 4,201	2,935	1,998	1,003	△ 411	△ 429	△ 77	△ 3,934	
	日本人	△ 722	△ 122	△ 475	△ 368	△ 575	△ 3,873	1,023	△ 127	△ 67	△ 338	△ 357	△ 398	△ 6,399	
	外国人	△ 521	△ 380	△ 687	△ 521	△ 381	△ 328	1,912	2,125	1,070	△ 73	△ 72	321	2,465	
	R4.10～5.9	176	327	△ 502	△ 363	△ 4	△ 3,425	1,460	301	24	△ 4	△ 54	280	△ 1,784	
	日本人	△ 283	△ 206	△ 283	△ 445	△ 692	△ 3,648	599	△ 402	△ 294	△ 443	△ 487	△ 651	△ 7,235	
	外国人	459	533	△ 219	82	688	223	861	703	318	439	433	931	5,451	
	R5.10～6.9	583	315	△ 368											530
	日本人	△ 438	△ 184	△ 374											△ 996
	外国人	1,021	499	6											1,526
自然増減	R3.10～4.9	△ 698	△ 1,402	△ 1,238	△ 1,913	△ 1,698	△ 1,562	△ 1,171	△ 1,461	△ 1,053	△ 887	△ 1,438	△ 1,157	△ 15,678	
	日本人	△ 718	△ 1,402	△ 1,239	△ 1,918	△ 1,692	△ 1,571	△ 1,175	△ 1,458	△ 1,049	△ 889	△ 1,450	△ 1,166	△ 15,727	
	外国人	20	0	1	5	△ 6	9	4	△ 3	△ 4	2	12	9	49	
	R4.10～5.9	△ 1,316	△ 1,510	△ 1,874	△ 2,625	△ 1,805	△ 1,486	△ 1,293	△ 1,429	△ 1,111	△ 1,267	△ 1,485	△ 1,271	△ 18,472	
	日本人	△ 1,321	△ 1,514	△ 1,882	△ 2,633	△ 1,810	△ 1,482	△ 1,302	△ 1,437	△ 1,113	△ 1,263	△ 1,499	△ 1,279	△ 18,535	
	外国人	5	4	8	8	5	△ 4	9	8	2	△ 4	14	8	63	
	R5.10～6.9	△ 1,628	△ 1,646	△ 1,762											△ 5,036
	日本人	△ 1,638	△ 1,661	△ 1,763											△ 5,062
	外国人	10	15	1											26

注) 集計期間は、10月1日～9月30日、各月については1日～末日。

第2表 市区町別推計人口・世帯数及び人口増減

(単位:人、世帯)

市区町	推計人口・世帯数(令和6年1月1日現在)				人口増減(令和5年12月1日~12月31日)						
	総数	男	女	世帯数	人口増減	転入	転出	社会増減	出生	死亡	自然増減
広島県	2,734,940	1,326,587	1,408,353	-	△ 2,130	7,528	7,896	△ 368	1,353	3,115	△ 1,762
広島市	2,567,771	1,245,232	1,322,539	-	△ 1,936	7,047	7,343	△ 296	1,257	2,897	△ 1,640
広島市 東区	167,169	81,355	85,814	-	△ 194	481	553	△ 72	96	218	△ 122
広島市 南区	1,184,285	570,705	613,580	-	△ 630	3,825	3,969	△ 144	630	1,116	△ 486
広島市 中区	142,990	67,774	75,216	-	△ 61	619	639	△ 20	70	111	△ 41
広島市 西区	116,966	55,696	61,270	-	△ 54	356	361	△ 5	61	110	△ 49
広島市 安佐南区	144,068	70,394	73,674	-	△ 93	514	551	△ 37	83	139	△ 56
広島市 安佐北区	186,818	89,561	97,257	-	△ 84	670	673	△ 3	97	178	△ 81
広島市 安芸区	245,440	119,220	126,220	-	△ 31	796	794	2	152	185	△ 33
広島市 佐伯区	134,547	63,689	70,858	-	△ 146	288	304	△ 16	55	185	△ 130
広島市 安芸区	74,280	36,864	37,416	-	△ 34	265	251	14	36	84	△ 48
広島市 佐伯区	139,176	67,507	71,669	-	△ 127	317	396	△ 79	76	124	△ 48
広島市 呉市	201,171	97,375	103,796	-	△ 392	485	609	△ 124	78	346	△ 268
広島市 竹原市	22,381	10,678	11,703	-	△ 64	32	47	△ 15	6	55	△ 49
広島市 三原市	86,372	41,230	45,142	-	△ 92	187	191	△ 4	30	118	△ 88
広島市 尾道市	124,741	60,567	64,174	-	△ 168	324	364	△ 40	44	172	△ 128
広島市 福山市	452,039	220,080	231,959	-	△ 249	908	902	6	234	489	△ 255
広島市 府中市	35,248	16,931	18,317	-	△ 41	111	107	4	4	49	△ 45
広島市 三次市	48,088	23,215	24,873	-	△ 63	86	83	3	18	84	△ 66
広島市 庄原市	31,335	14,980	16,355	-	△ 82	37	49	△ 12	11	81	△ 70
広島市 大竹市	25,383	12,332	13,051	-	△ 25	59	55	4	9	38	△ 29
広島市 東広島市	198,195	100,983	97,212	-	△ 57	553	559	△ 6	105	156	△ 51
広島市 廿日市市	113,134	53,905	59,229	-	26	300	242	58	69	101	△ 32
広島市 安芸高田市	24,954	11,916	13,038	-	△ 70	52	81	△ 29	10	51	△ 41
広島市 江田島市	20,445	10,335	10,110	-	△ 29	88	85	3	9	41	△ 32
安芸郡	116,918	56,880	60,038	-	△ 79	353	390	△ 37	80	122	△ 42
安芸郡 府中町	51,758	25,222	26,536	-	△ 47	146	179	△ 33	32	46	△ 14
安芸郡 海田町	30,241	14,912	15,329	-	0	116	108	8	26	34	△ 8
安芸郡 熊野町	22,611	10,858	11,753	-	△ 1	57	48	9	14	24	△ 10
安芸郡 坂町	12,308	5,888	6,420	-	△ 31	34	55	△ 21	8	18	△ 10
山県郡	21,859	10,658	11,201	-	△ 71	36	84	△ 48	7	30	△ 23
山県郡 安芸太田町	5,219	2,434	2,785	-	△ 12	9	14	△ 5	1	8	△ 7
山県郡 北広島町	16,640	8,224	8,416	-	△ 59	27	70	△ 43	6	22	△ 16
豊田郡	6,697	3,470	3,227	-	12	41	17	24	1	13	△ 12
世羅郡	14,155	6,750	7,405	-	△ 52	24	52	△ 28	6	30	△ 24
神石郡	7,540	3,597	3,943	-	△ 4	27	10	17	2	23	△ 21

注) 世帯数については、年1回(10月1日現在)のみ調査。

第3表 市区町別推計人口の推移（前年同月との比較）

各年1月1日現在

(単位:人、%)

市区町	令和4年 (A)	令和5年 (B)	令和6年 (C)	人口増減数		人口増減率	
				R6 (C-B=D)	R5 (B-A=E)	R6 (D/B)	R5 (E/A)
広島県	2,773,069	2,755,003	2,734,940	△ 20,063	△ 18,066	△ 0.73	△ 0.65
市部	2,603,487	2,586,575	2,567,771	△ 18,804	△ 16,912	△ 0.73	△ 0.65
郡部	169,582	168,428	167,169	△ 1,259	△ 1,154	△ 0.75	△ 0.68
広島市	1,194,651	1,190,239	1,184,285	△ 5,954	△ 4,412	△ 0.50	△ 0.37
中区	142,940	143,112	142,990	△ 122	172	△ 0.09	0.12
東区	118,361	117,728	116,966	△ 762	△ 633	△ 0.65	△ 0.53
南区	144,525	144,262	144,068	△ 194	△ 263	△ 0.13	△ 0.18
西区	188,828	187,795	186,818	△ 977	△ 1,033	△ 0.52	△ 0.55
安佐南区	246,685	246,284	245,440	△ 844	△ 401	△ 0.34	△ 0.16
安佐北区	137,369	135,800	134,547	△ 1,253	△ 1,569	△ 0.92	△ 1.14
安芸区	75,914	75,223	74,280	△ 943	△ 691	△ 1.25	△ 0.91
佐伯区	140,029	140,035	139,176	△ 859	6	△ 0.61	0.00
呉市	208,817	205,055	201,171	△ 3,884	△ 3,762	△ 1.89	△ 1.80
竹原市	23,388	22,903	22,381	△ 522	△ 485	△ 2.28	△ 2.07
三原市	88,572	87,402	86,372	△ 1,030	△ 1,170	△ 1.18	△ 1.32
尾道市	128,305	126,425	124,741	△ 1,684	△ 1,880	△ 1.33	△ 1.47
福山市	457,154	454,513	452,039	△ 2,474	△ 2,641	△ 0.54	△ 0.58
府中市	36,627	35,964	35,248	△ 716	△ 663	△ 1.99	△ 1.81
三次市	49,728	48,885	48,088	△ 797	△ 843	△ 1.63	△ 1.70
庄原市	32,698	31,959	31,335	△ 624	△ 739	△ 1.95	△ 2.26
大竹市	25,980	25,706	25,383	△ 323	△ 274	△ 1.26	△ 1.05
東広島市	196,718	198,032	198,195	163	1,314	0.08	0.67
廿日市市	113,752	113,327	113,134	△ 193	△ 425	△ 0.17	△ 0.37
安芸高田市	25,874	25,322	24,954	△ 368	△ 552	△ 1.45	△ 2.13
江田島市	21,223	20,843	20,445	△ 398	△ 380	△ 1.91	△ 1.79
安芸郡	117,089	117,065	116,918	△ 147	△ 24	△ 0.13	△ 0.02
府中町	52,052	52,003	51,758	△ 245	△ 49	△ 0.47	△ 0.09
海田町	29,808	30,040	30,241	201	232	0.67	0.78
熊野町	22,658	22,555	22,611	56	△ 103	0.25	△ 0.45
坂町	12,571	12,467	12,308	△ 159	△ 104	△ 1.28	△ 0.83
山県郡	22,781	22,315	21,859	△ 456	△ 466	△ 2.04	△ 2.05
安芸太田町	5,508	5,368	5,219	△ 149	△ 140	△ 2.78	△ 2.54
北広島町	17,273	16,947	16,640	△ 307	△ 326	△ 1.81	△ 1.89
豊田郡							
大崎上島町	6,943	6,809	6,697	△ 112	△ 134	△ 1.64	△ 1.93
世羅郡							
世羅町	14,767	14,482	14,155	△ 327	△ 285	△ 2.26	△ 1.93
神石郡							
神石高原町	8,002	7,757	7,540	△ 217	△ 245	△ 2.80	△ 3.06

第4表 市区町別推計人口の推移（外国人）（前年同月との比較）

各年1月1日現在

（単位：人、％）

市区町	令和4年 (A)	令和5年 (B)	令和6年 (C)	人口増減数		人口増減率	
				R6 (C-B=D)	R5 (B-A=E)	R6 (D/B)	R5 (E/A)
広島県	48,397	53,268	59,544	6,276	4,871	11.78	10.06
市部	45,768	50,380	56,325	5,945	4,612	11.80	10.08
郡部	2,629	2,888	3,219	331	259	11.46	9.85
広島市	18,565	19,712	21,372	1,660	1,147	8.42	6.18
中区	4,242	4,450	4,851	401	208	9.01	4.90
東区	1,782	1,863	1,972	109	81	5.85	4.55
南区	1,911	2,098	2,266	168	187	8.01	9.79
西区	4,160	4,267	4,452	185	107	4.34	2.57
安佐南区	2,208	2,510	2,725	215	302	8.57	13.68
安佐北区	1,835	1,938	2,233	295	103	15.22	5.61
安芸区	1,261	1,356	1,541	185	95	13.64	7.53
佐伯区	1,166	1,230	1,332	102	64	8.29	5.49
呉市	2,629	2,858	3,290	432	229	15.12	8.71
竹原市	222	232	290	58	10	25.00	4.50
三原市	1,888	2,128	2,516	388	240	18.23	12.71
尾道市	2,449	2,880	3,547	667	431	23.16	17.60
福山市	8,679	9,541	10,702	1,161	862	12.17	9.93
府中市	505	650	704	54	145	8.31	28.71
三次市	621	681	774	93	60	13.66	9.66
庄原市	407	449	532	83	42	18.49	10.32
大竹市	331	353	382	29	22	8.22	6.65
東広島市	7,082	8,201	8,921	720	1,119	8.78	15.80
廿日市市	1,217	1,308	1,552	244	91	18.65	7.48
安芸高田市	692	775	983	208	83	26.84	11.99
江田島市	481	612	760	148	131	24.18	27.23
安芸郡	1,745	1,883	1,996	113	138	6.00	7.91
府中町	626	679	678	△ 1	53	△ 0.15	8.47
海田町	755	824	868	44	69	5.34	9.14
熊野町	190	211	247	36	21	17.06	11.05
坂町	174	169	203	34	△ 5	20.12	△ 2.87
山県郡	438	492	585	93	54	18.90	12.33
安芸太田町	34	49	67	18	15	36.73	44.12
北広島町	404	443	518	75	39	16.93	9.65
豊田郡							
大崎上島町	140	167	215	48	27	28.74	19.29
世羅郡							
世羅町	222	259	292	33	37	12.74	16.67
神石郡							
神石高原町	84	87	131	44	3	50.57	3.57

第5表-1 年齢(5歳階級)別、男女別推計人口

(単位:人)

年齢階級	令和6年1月1日現在推計人口								
	総数	男	女	日本人	男	女	外国人	男	女
総数	2,734,940	1,326,587	1,408,353	2,675,396	1,295,685	1,379,711	59,544	30,902	28,642
0～4歳	93,047	47,760	45,287	91,687	47,076	44,611	1,360	684	676
5～9歳	113,695	57,943	55,752	112,308	57,223	55,085	1,387	720	667
10～14歳	125,418	64,104	61,315	124,258	63,544	60,714	1,160	560	601
15～19歳	127,463	65,096	62,367	125,238	64,044	61,194	2,224	1,051	1,173
20～24歳	136,359	71,272	65,088	125,489	65,590	59,899	10,870	5,682	5,188
25～29歳	132,760	69,695	63,065	121,784	63,293	58,491	10,976	6,402	4,574
30～34歳	134,700	70,480	64,220	126,341	65,308	61,033	8,359	5,173	3,187
35～39歳	150,685	77,250	73,435	144,897	73,920	70,977	5,788	3,330	2,458
40～44歳	165,126	83,633	81,493	160,866	81,642	79,225	4,259	1,991	2,268
45～49歳	198,046	99,638	98,408	195,122	98,478	96,644	2,924	1,161	1,764
50～54歳	211,113	105,866	105,247	208,404	104,841	103,563	2,709	1,025	1,684
55～59歳	172,945	85,351	87,594	170,893	84,576	86,316	2,053	775	1,278
60～64歳	157,767	77,107	80,661	156,345	76,488	79,858	1,422	619	803
65～69歳	159,057	76,829	82,228	157,967	76,334	81,633	1,090	495	595
70～74歳	193,571	90,817	102,755	192,485	90,312	102,172	1,087	505	582
75～79歳	177,173	80,258	96,915	176,344	79,902	96,443	829	357	473
80～84歳	133,475	55,450	78,025	132,899	55,224	77,675	576	226	350
85歳以上	152,538	48,038	104,500	152,069	47,891	104,177	470	147	323

注) 各年齢階級別推計人口は、令和5年12月末日現在の住民基本台帳に登録されている年齢別人口の割合を基に算出している。
このため、各年齢階級別の計と合計(総数)が一致しないものがある。

第5表-2 年齢(5歳階級)別、男女別推計人口(対前年同月差)

(単位:人)

年齢階級	対前年同月差(過去1年間(令和5年1月～令和5年12月)の人口増減)								
	総数	男	女	日本人	男	女	外国人	男	女
総数	△ 20,063	△ 8,868	△ 11,195	△ 26,339	△ 12,810	△ 13,529	6,276	3,942	2,334
0～4歳	△ 4,693	△ 2,286	△ 2,407	△ 4,704	△ 2,291	△ 2,413	11	6	6
5～9歳	△ 3,234	△ 1,732	△ 1,502	△ 3,317	△ 1,784	△ 1,532	83	53	30
10～14歳	△ 1,057	△ 463	△ 594	△ 1,091	△ 469	△ 623	34	6	28
15～19歳	△ 249	△ 353	104	△ 732	△ 553	△ 179	484	201	283
20～24歳	△ 255	△ 89	△ 167	△ 1,790	△ 976	△ 815	1,535	887	648
25～29歳	△ 823	△ 37	△ 786	△ 2,200	△ 972	△ 1,228	1,377	935	442
30～34歳	△ 2,208	△ 817	△ 1,391	△ 3,200	△ 1,502	△ 1,698	993	686	307
35～39歳	△ 3,598	△ 1,329	△ 2,269	△ 4,279	△ 1,939	△ 2,340	681	609	71
40～44歳	△ 4,446	△ 2,273	△ 2,174	△ 4,948	△ 2,625	△ 2,323	501	353	149
45～49歳	△ 9,324	△ 5,052	△ 4,272	△ 9,500	△ 5,125	△ 4,376	176	72	104
50～54歳	6,423	3,728	2,695	6,375	3,685	2,690	48	43	5
55～59歳	5,409	2,791	2,618	5,213	2,739	2,474	196	52	144
60～64歳	△ 1,372	△ 542	△ 830	△ 1,448	△ 555	△ 893	76	13	63
65～69歳	△ 3,797	△ 1,939	△ 1,858	△ 3,769	△ 1,919	△ 1,851	△ 28	△ 21	△ 7
70～74歳	△ 12,613	△ 6,087	△ 6,526	△ 12,627	△ 6,109	△ 6,518	14	22	△ 9
75～79歳	9,615	4,694	4,921	9,582	4,697	4,884	34	△ 3	36
80～84歳	6,289	2,548	3,741	6,250	2,531	3,719	40	18	22
85歳以上	△ 129	368	△ 497	△ 151	358	△ 509	22	10	12

第6表 市区町別、年齢(5歳階級)別推計人口(総数)

令和6年1月1日現在

(単位:人)

市区町	総数	0～4歳	5～9歳	10～14歳	15～19歳	20～24歳	25～29歳	30～34歳	35～39歳	40～44歳	45～49歳	50～54歳	55～59歳	60～64歳	65～69歳	70～74歳	75～79歳	80～84歳	85歳以上
広島県	2,734,940	93,047	113,695	125,418	127,463	136,359	132,760	134,700	150,685	165,126	198,046	211,113	172,945	157,767	159,057	193,571	177,173	133,475	152,538
市部	2,567,771	86,894	106,435	118,003	119,719	129,052	125,095	126,499	141,436	155,619	186,856	199,230	162,615	148,234	149,247	181,277	165,865	124,388	141,307
郡部	167,169	6,153	7,260	7,415	7,743	7,308	7,665	8,201	9,250	9,506	11,190	11,882	10,330	9,533	9,810	12,294	11,309	9,088	11,231
広島市	1,184,285	42,989	51,493	56,307	56,752	61,515	62,610	62,294	68,756	75,647	91,514	98,305	78,400	66,835	62,709	74,675	69,068	51,154	53,262
中区	142,990	4,712	5,330	5,117	5,319	7,735	9,492	9,015	9,276	9,760	11,235	12,114	9,638	8,155	7,569	8,727	7,762	5,682	6,353
東区	116,966	4,257	5,187	5,567	5,576	5,730	5,716	5,734	6,565	7,319	8,460	9,524	8,229	7,210	6,514	7,349	6,964	5,460	5,605
南区	144,068	5,273	6,244	6,616	6,783	7,799	7,883	7,852	8,586	9,285	11,310	12,086	9,831	8,296	7,480	8,444	8,025	5,763	6,511
西区	186,818	6,630	7,630	8,476	8,517	9,894	11,139	10,715	11,348	12,293	14,809	15,763	13,007	10,924	9,763	11,003	9,752	7,207	7,948
安佐南区	245,440	10,486	12,425	13,969	13,736	13,772	13,430	13,247	14,592	16,355	20,538	21,752	15,548	11,911	10,388	12,688	12,291	9,300	9,012
安佐北区	134,547	3,686	4,911	5,886	6,218	6,010	5,063	5,199	6,373	7,249	9,380	10,467	8,430	7,985	8,914	11,659	11,030	8,084	8,002
安芸区	74,280	2,419	2,975	3,587	3,898	4,132	3,895	3,640	3,798	4,415	5,429	6,148	5,147	4,258	3,767	4,793	4,732	3,617	3,630
佐伯区	139,176	5,526	6,791	7,089	6,705	6,443	5,991	6,892	8,218	8,971	10,353	10,451	8,569	8,097	8,315	10,011	8,513	6,041	6,201
呉市	201,171	5,110	6,758	8,165	8,711	9,570	8,072	8,097	9,122	10,626	13,411	15,279	12,894	12,168	12,353	16,144	16,730	13,080	14,883
竹原市	22,381	450	599	746	851	810	750	763	821	1,025	1,415	1,565	1,520	1,459	1,607	2,196	2,047	1,687	2,068
三原市	86,372	2,229	3,175	3,775	3,773	3,860	3,284	3,599	4,121	4,741	5,711	6,229	5,302	5,370	5,987	7,457	6,454	4,844	6,461
尾道市	124,741	3,176	4,360	5,040	5,268	5,477	4,878	5,318	6,316	6,752	8,018	8,711	7,433	7,769	8,595	10,664	9,866	7,637	9,461
福山市	452,039	16,435	19,244	21,375	21,354	23,041	22,663	22,600	25,490	27,565	32,871	34,231	27,425	25,232	26,350	32,289	28,470	21,767	23,635
府中市	35,248	748	1,106	1,365	1,597	1,529	1,291	1,249	1,506	1,679	2,309	2,649	2,309	2,237	2,497	3,165	2,808	2,268	2,937
三次市	48,088	1,521	1,829	2,061	2,122	1,904	1,857	2,064	2,314	2,559	3,268	3,140	2,760	3,041	3,466	4,119	3,420	2,553	4,088
庄原市	31,335	712	1,050	1,237	1,315	1,146	1,029	1,067	1,258	1,515	1,790	1,753	1,584	2,030	2,477	3,008	2,580	2,004	3,781
大竹市	25,383	726	950	1,004	1,037	1,165	1,096	1,107	1,328	1,377	1,522	1,788	1,579	1,487	1,727	2,092	1,968	1,518	1,912
東広島市	198,195	7,762	9,371	10,058	10,178	12,057	11,152	11,343	12,121	12,900	14,577	14,632	11,955	11,020	10,367	12,171	10,708	7,628	8,196
廿日市市	113,134	4,113	5,184	5,322	5,083	5,036	4,629	5,260	6,411	6,958	7,793	8,046	6,888	6,796	7,652	8,898	7,617	5,253	6,193
安芸高田市	24,954	555	797	959	1,063	1,108	1,003	905	1,043	1,267	1,544	1,616	1,422	1,512	1,908	2,334	2,080	1,450	2,386
江田島市	20,445	366	518	588	616	832	781	834	827	1,008	1,114	1,285	1,143	1,278	1,551	2,066	2,049	1,543	2,045
安芸郡	116,918	5,107	5,711	5,607	5,319	5,427	6,030	6,543	7,264	7,297	8,308	8,986	7,579	6,221	5,943	7,341	7,101	5,775	5,360
府中町	51,758	2,353	2,636	2,559	2,273	2,317	2,661	3,087	3,397	3,381	3,777	3,920	3,557	3,011	2,705	2,938	2,753	2,226	2,207
海田町	30,241	1,507	1,592	1,398	1,347	1,537	1,877	1,997	2,130	1,988	2,157	2,307	1,823	1,454	1,396	1,766	1,577	1,239	1,150
熊野町	22,611	773	927	1,027	1,061	948	906	940	1,074	1,209	1,503	1,785	1,458	1,103	1,233	1,772	1,935	1,668	1,291
坂町	12,308	473	557	623	638	624	587	520	663	718	872	973	742	654	609	864	837	642	712
山県郡	21,859	483	712	782	896	939	792	743	890	972	1,314	1,348	1,237	1,418	1,640	2,117	1,739	1,352	2,484
安芸太田町	5,219	67	149	152	189	151	135	115	193	180	248	295	278	341	447	545	493	444	797
北広島町	16,640	417	564	630	707	788	658	628	697	792	1,066	1,052	959	1,077	1,194	1,572	1,247	908	1,686
豊田郡																			
大崎上島町	6,697	99	137	235	674	244	195	209	208	247	302	341	360	392	397	635	671	549	805
世羅郡																			
世羅町	14,155	333	498	540	590	487	448	477	599	691	858	818	790	960	1,158	1,387	1,144	908	1,469
神石郡																			
神石高原町	7,540	131	202	251	265	210	200	229	289	299	408	391	365	541	671	815	654	505	1,114

注) 各年齢階級別の推計人口は、令和5年12月末日現在の住民基本台帳に登録されている年齢別人口の割合を基に算出している。このため、各年齢階級別の計と合計(総数)が一致しないものがある。

年 月	総数						
	人口増減	転入	転出	社会増減	出生	死亡	自然増減
H31・1	△ 9,267	127,143	127,570	543	21,724	31,534	△ 9,810
2	△ 9,483	126,696	127,232	431	21,572	31,486	△ 9,914
3	△ 8,997	127,399	127,513	860	21,412	31,269	△ 9,857
4	△ 9,347	127,998	128,297	643	21,142	31,132	△ 9,990
R元・5	△ 9,517	128,078	128,227	814	21,002	31,333	△ 10,331
6	△ 9,704	128,570	128,751	790	20,950	31,444	△ 10,494
7	△ 9,988	128,949	129,343	588	20,800	31,376	△ 10,576
8	△ 10,147	129,694	130,404	265	20,788	31,200	△ 10,412
9	△ 10,587	129,150	130,146	△ 31	20,613	31,169	△ 10,556
10	△ 11,007	129,621	130,791	△ 202	20,677	31,482	△ 10,805
11	△ 11,093	129,198	130,483	△ 318	20,564	31,339	△ 10,775
12	△ 10,596	129,101	129,717	363	20,333	31,292	△ 10,959
R2・1	△ 10,798	129,622	130,361	228	20,359	31,385	△ 11,026
2	△ 10,514	130,022	130,571	417	20,316	31,247	△ 10,931
3	△ 10,204	129,954	130,289	628	20,261	31,093	△ 10,832
4	△ 10,020	130,129	130,298	800	20,344	31,164	△ 10,820
5	△ 10,699	129,398	130,335	37	20,526	31,262	△ 10,736
6	△ 11,090	125,740	127,266	△ 561	20,122	30,651	△ 10,529
7	△ 11,289	124,797	126,401	△ 651	20,227	30,865	△ 10,638
8	△ 11,490	122,062	123,924	△ 894	20,183	30,779	△ 10,596
9	△ 11,592	120,826	122,704	△ 917	20,067	30,742	△ 10,675
10	△ 12,155	119,072	121,688	△ 1,646	20,021	30,530	△ 10,509
11	△ 13,723	116,513	120,551	△ 3,150	19,910	30,483	△ 10,573
12	△ 14,340	115,732	120,335	△ 3,809	19,936	30,467	△ 10,531
R3・1	△ 13,757	115,723	119,610	△ 3,167	19,946	30,536	△ 10,590
2	△ 13,902	115,552	119,271	△ 3,072	19,686	30,516	△ 10,830
3	△ 14,924	114,826	119,104	△ 3,712	19,477	30,689	△ 11,212
4	△ 15,341	114,980	119,468	△ 4,005	19,498	30,834	△ 11,336
5	△ 17,081	112,798	118,827	△ 5,630	19,372	30,823	△ 11,451
6	△ 18,049	113,468	120,097	△ 6,305	19,464	31,208	△ 11,744
7	△ 19,068	113,206	120,621	△ 7,178	19,352	31,242	△ 11,890
8	△ 19,757	113,048	120,924	△ 7,718	19,249	31,288	△ 12,039
9	△ 19,862	112,929	120,614	△ 7,601	19,275	31,536	△ 12,261
10	△ 20,388	112,198	120,068	△ 7,870	19,210	31,728	△ 12,518
11	△ 20,937	111,369	119,879	△ 8,510	19,089	31,516	△ 12,427
12	△ 21,989	110,937	120,056	△ 9,119	19,095	31,965	△ 12,870
R4・1	△ 23,780	108,930	119,637	△ 10,707	18,943	32,016	△ 13,073
2	△ 25,377	107,297	119,379	△ 12,082	18,987	32,282	△ 13,295
3	△ 25,860	106,428	118,656	△ 12,228	19,045	32,677	△ 13,632
4	△ 25,794	106,307	118,129	△ 11,822	18,850	32,822	△ 13,972
5	△ 24,054	107,610	117,501	△ 9,891	18,588	32,751	△ 14,163
6	△ 21,671	111,994	119,080	△ 7,086	18,515	33,100	△ 14,585
7	△ 20,030	114,564	119,741	△ 5,177	18,376	33,229	△ 14,853
8	△ 19,825	115,559	120,389	△ 4,830	18,139	33,134	△ 14,995
9	△ 20,191	116,901	121,686	△ 4,785	18,209	33,615	△ 15,406
10	△ 19,612	118,360	122,294	△ 3,934	18,277	33,955	△ 15,678
11	△ 18,811	120,479	122,994	△ 2,515	18,315	34,611	△ 16,296
12	△ 18,090	121,626	123,312	△ 1,686	18,170	34,574	△ 16,404
R5・1	△ 18,066	122,872	123,898	△ 1,026	18,137	35,177	△ 17,040
2	△ 18,252	123,915	124,415	△ 500	18,109	35,861	△ 17,752
3	△ 17,407	125,677	125,225	452	18,092	35,951	△ 17,859
4	△ 16,555	125,774	124,546	1,228	18,095	35,878	△ 17,783
5	△ 18,152	124,696	124,943	△ 247	18,006	35,911	△ 17,905
6	△ 19,817	122,658	124,602	△ 1,944	18,023	35,896	△ 17,873
7	△ 20,854	121,454	124,377	△ 2,923	17,990	35,921	△ 17,931
8	△ 20,827	121,545	124,061	△ 2,516	17,949	36,260	△ 18,311
9	△ 20,499	121,782	123,923	△ 2,141	17,734	36,092	△ 18,358
10	△ 20,256	122,043	123,827	△ 1,784	17,427	35,899	△ 18,472
11	△ 20,161	122,519	123,896	△ 1,377	17,197	35,981	△ 18,784
12	△ 20,309	122,352	123,741	△ 1,389	17,113	36,033	△ 18,920
R6・1	△ 20,063	122,481	123,736	△ 1,255	17,021	35,829	△ 18,808

注1) 人口増減及び社会増減は、国勢調査結果に基づき補正を行っている。

2) 社会増減は人口増減－自然増減。このため、転入－転出は社会増減と必ずしも一致しない。

(参考)

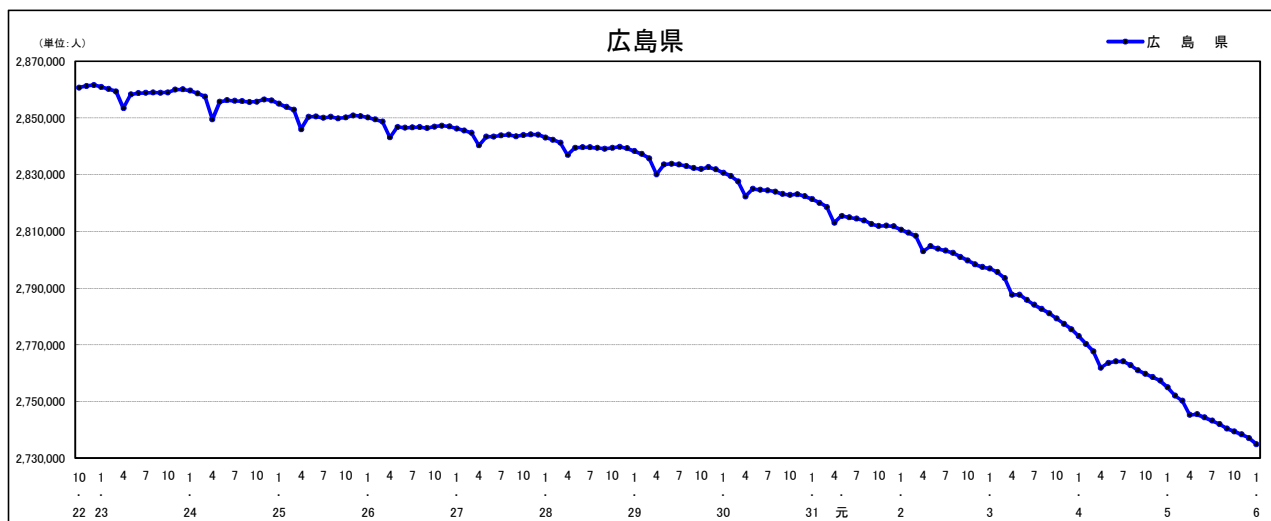
グラフで見る 市区町人口、人口増減の推移

○広島県	P12
○各市区町	
広島市	P13
中区	P14
東区	P15
南区	P16
西区	P17
安佐南区	P18
安佐北区	P19
安芸区	P20
佐伯区	P21
呉市	P22
竹原市	P23
三原市	P24
尾道市	P25
福山市	P26
府中市	P27
三次市	P28
庄原市	P29
大竹市	P30
東広島市	P31
廿日市市	P32
安芸高田市	P33
江田島市	P34
府中町	P35
海田町	P36
熊野町	P37
坂町	P38
安芸太田町	P39
北広島町	P40
大崎上島町	P41
世羅町	P42
神石高原町	P43

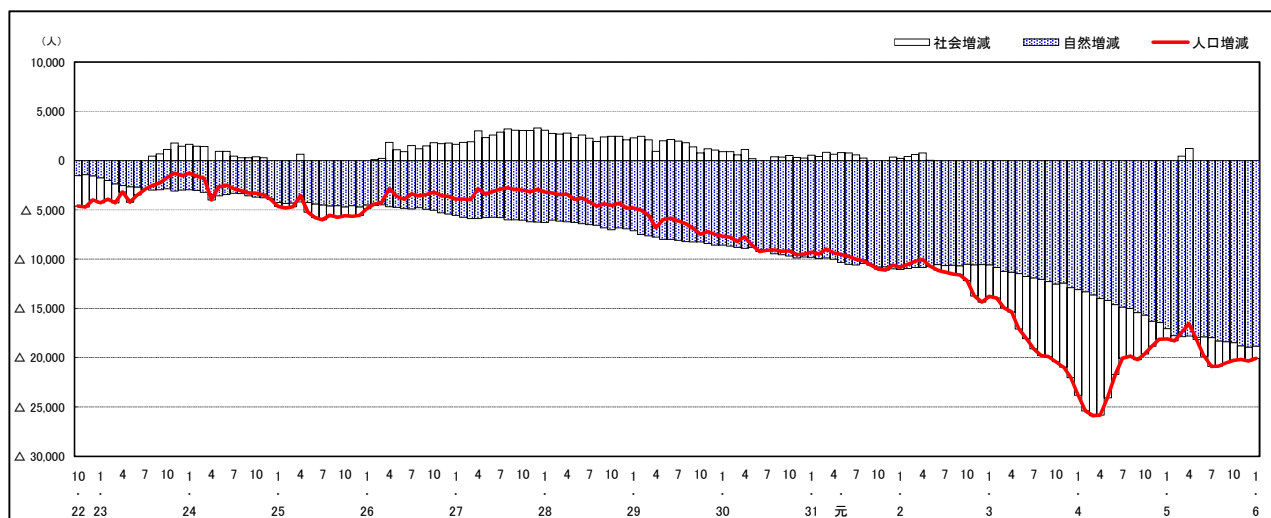
市区町別 推計人口の推移（平成22年10月1日～）

広島県

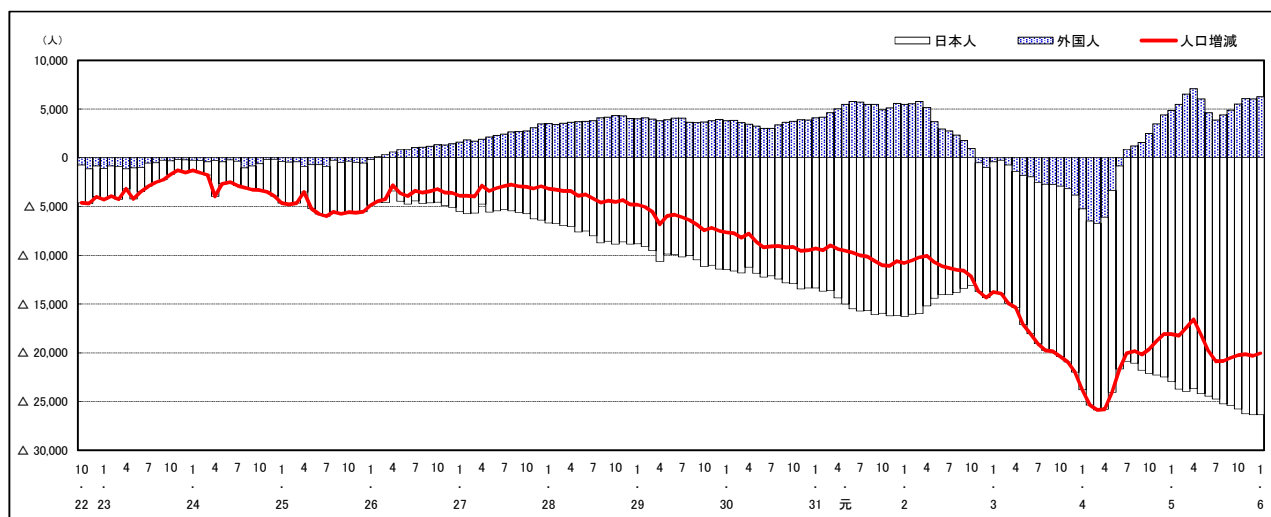
H22国勢調査時の人口	R6.1.1現在の人口	H22国勢調査後の増減数	H22国勢調査後の増減率
2,860,750人	2,734,940人	△ 125,810人	△ 4.40%



人口増減（対前年同月差）の推移【社会増減、自然増減別】（平成22年10月～）



人口増減（対前年同月差）の推移【日本人、外国人別】（平成22年10月～）



注) 国勢調査結果による推計人口の補正を行っており、社会増減は人口増減から自然増減を差し引いて算出している。

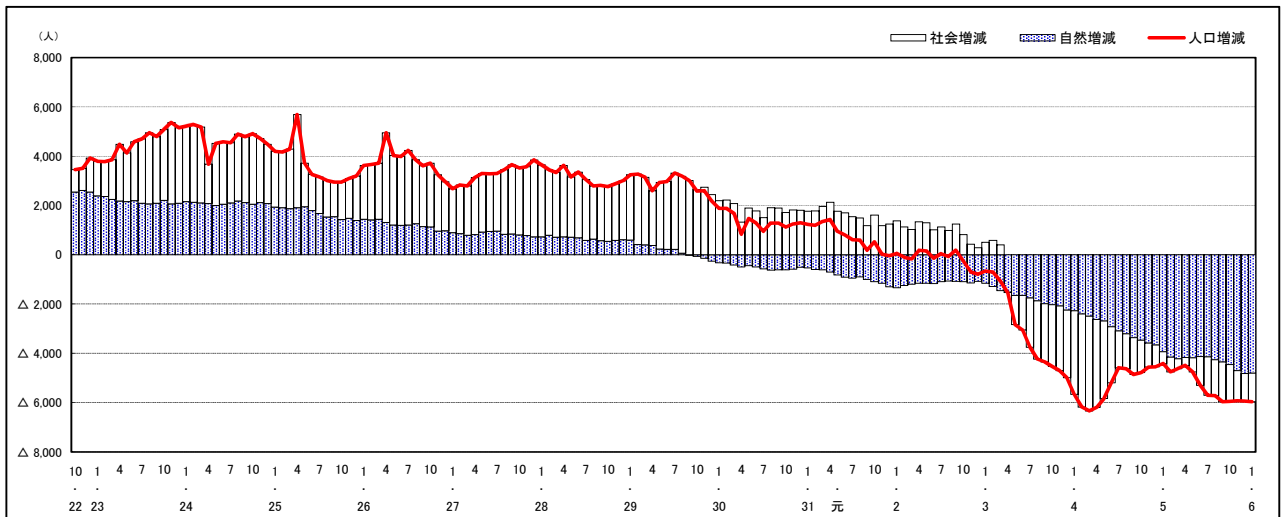
市区町別 推計人口の推移（平成22年10月1日～）

広島市

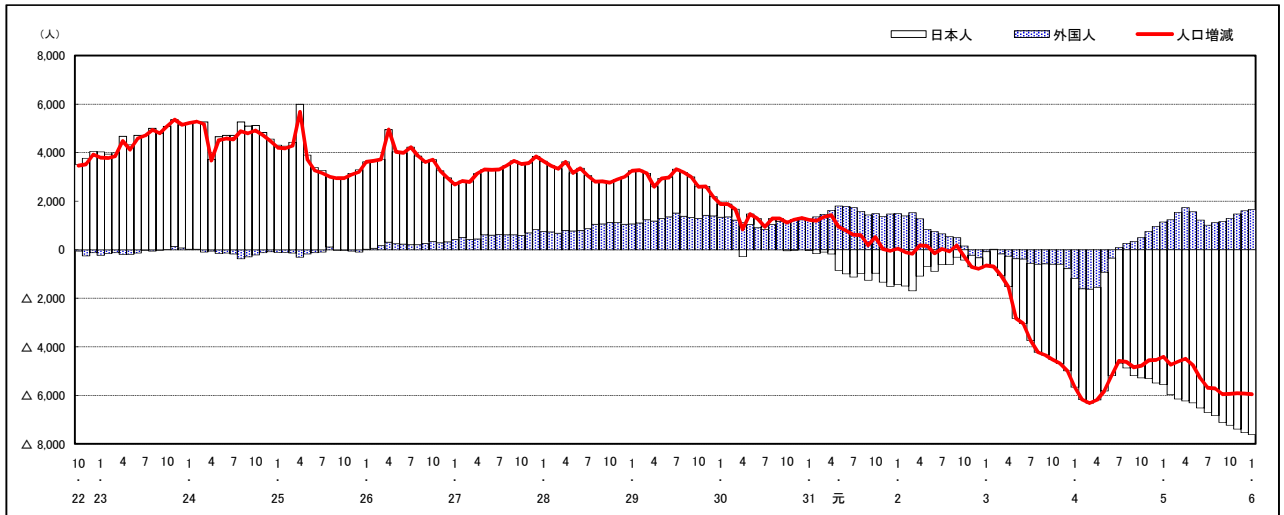
H22国勢調査時の人口	R6.1.1現在の人口	H22国勢調査後の増減数	H22国勢調査後の増減率
1,173,843人	1,184,285人	10,442人	0.89%



人口増減（対前年同月差）の推移【社会増減、自然増減別】（平成22年10月～）



人口増減（対前年同月差）の推移【日本人、外国人別】（平成22年10月～）

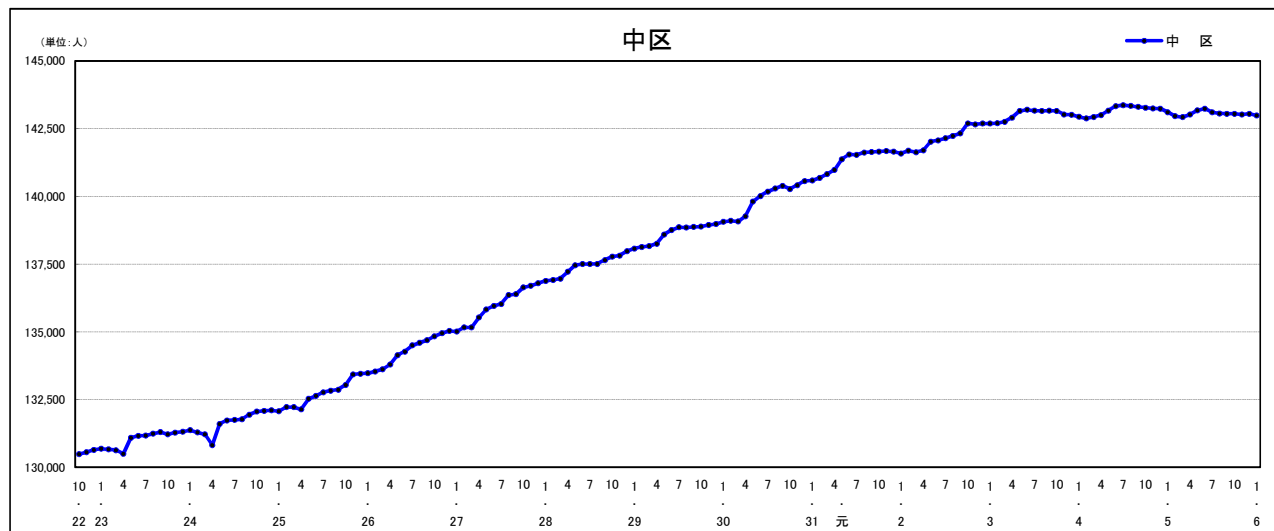


注) 国勢調査結果による推計人口の補正を行っており、社会増減は人口増減から自然増減を差し引いて算出している。

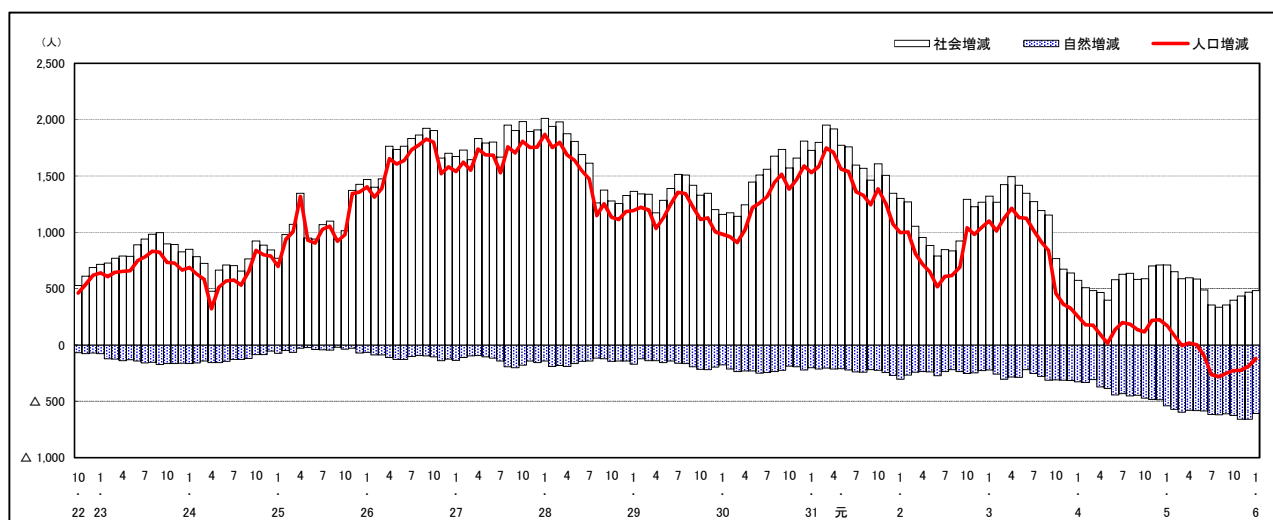
市区町別 推計人口の推移（平成22年10月1日～）

中 区

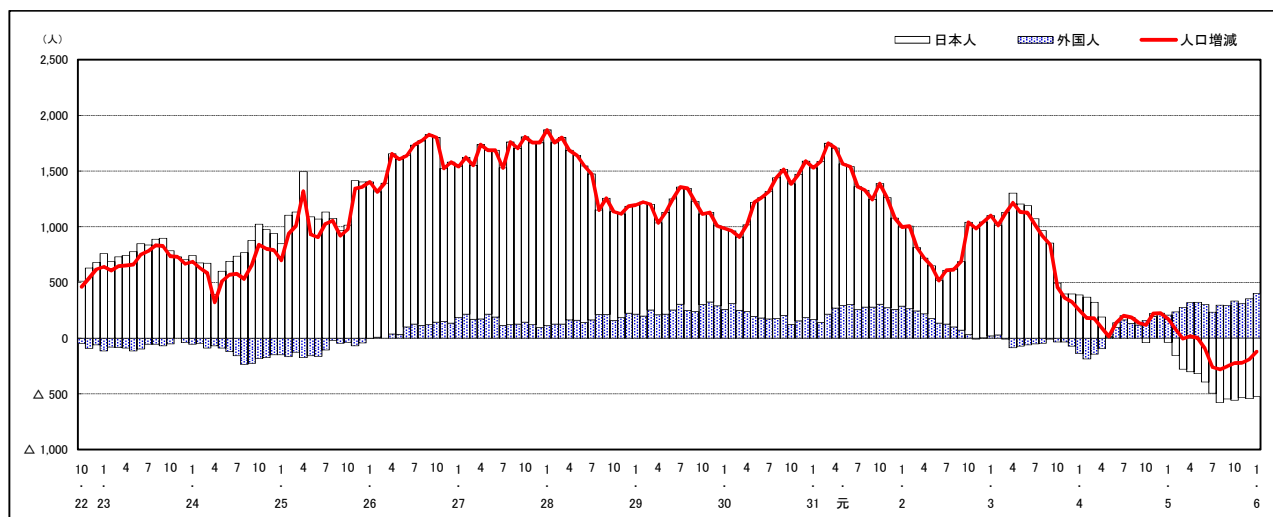
H22国勢調査時の人口	R6.1.1現在の人口	H22国勢調査後の増減数	H22国勢調査後の増減率
130,482人	142,990人	12,508人	9.59%



人口増減（対前年同月差）の推移【社会増減、自然増減別】（平成22年10月～）



人口増減（対前年同月差）の推移【日本人、外国人別】（平成22年10月～）



注) 国勢調査結果による推計人口の補正を行っており、社会増減は人口増減から自然増減を差し引いて算出している。

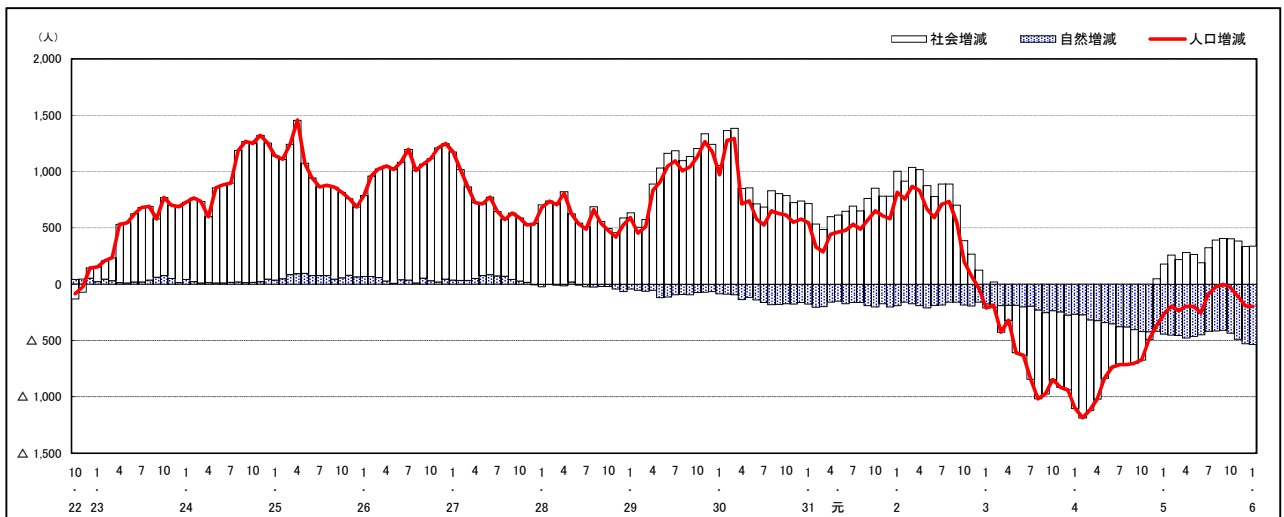
市区町別 推計人口の推移 (平成22年10月1日～)

南 区

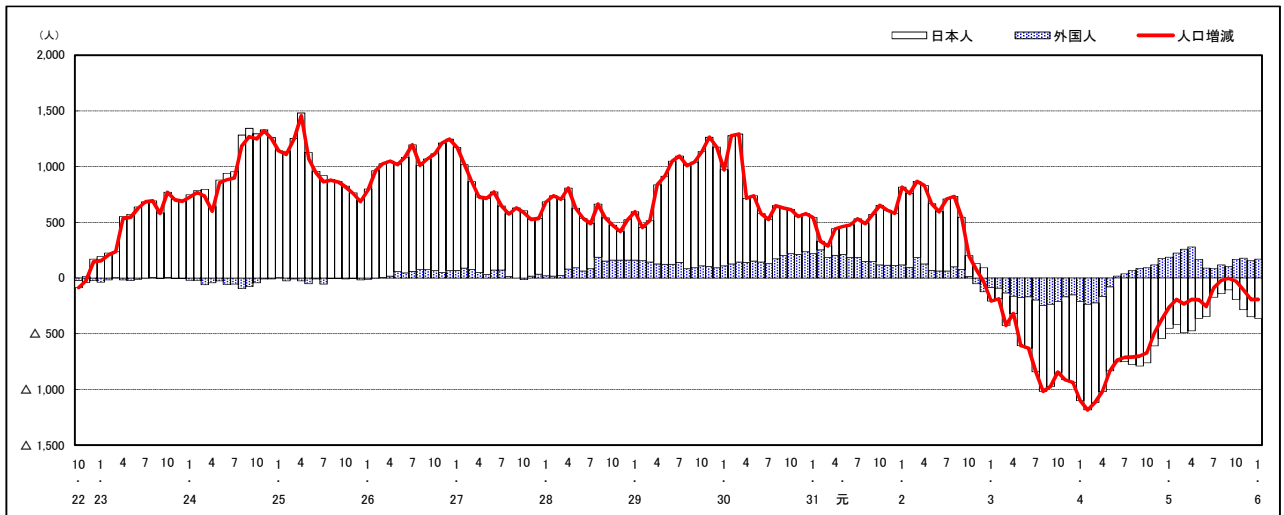
H22国勢調査時の人口	R6.1.1現在の人口	H22国勢調査後の増減数	H22国勢調査後の増減率
138,190人	144,068人	5,878人	4.25%



人口増減 (対前年同月差) の推移 [社会増減、自然増減別] (平成22年10月～)



人口増減 (対前年同月差) の推移 [日本人、外国人別] (平成22年10月～)

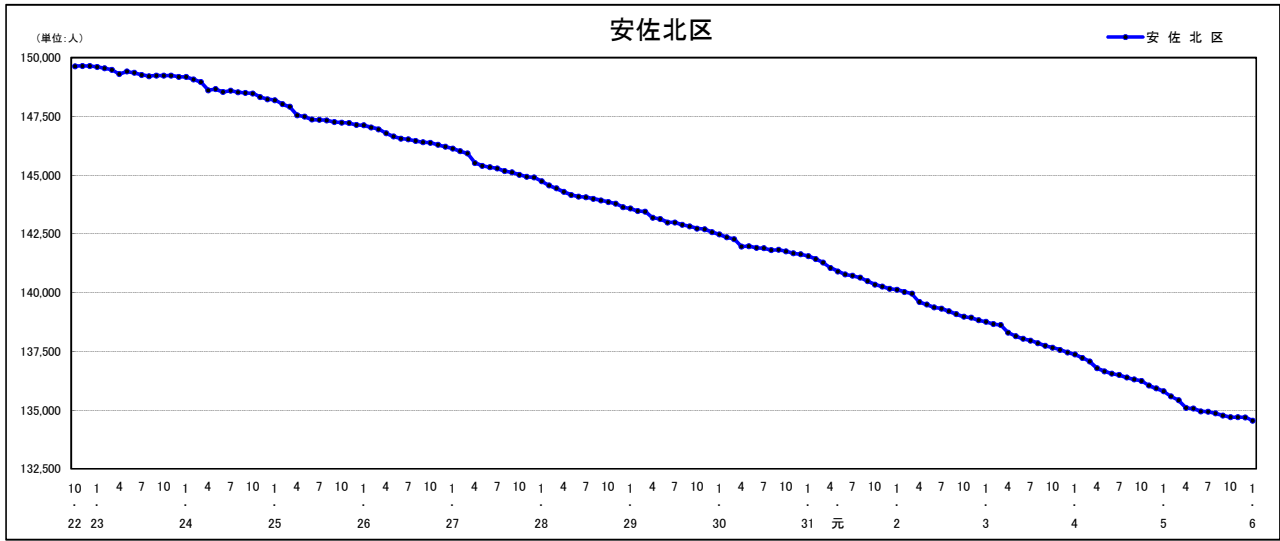


注) 国勢調査結果による推計人口の補正を行っており、社会増減は人口増減から自然増減を差し引いて算出している。

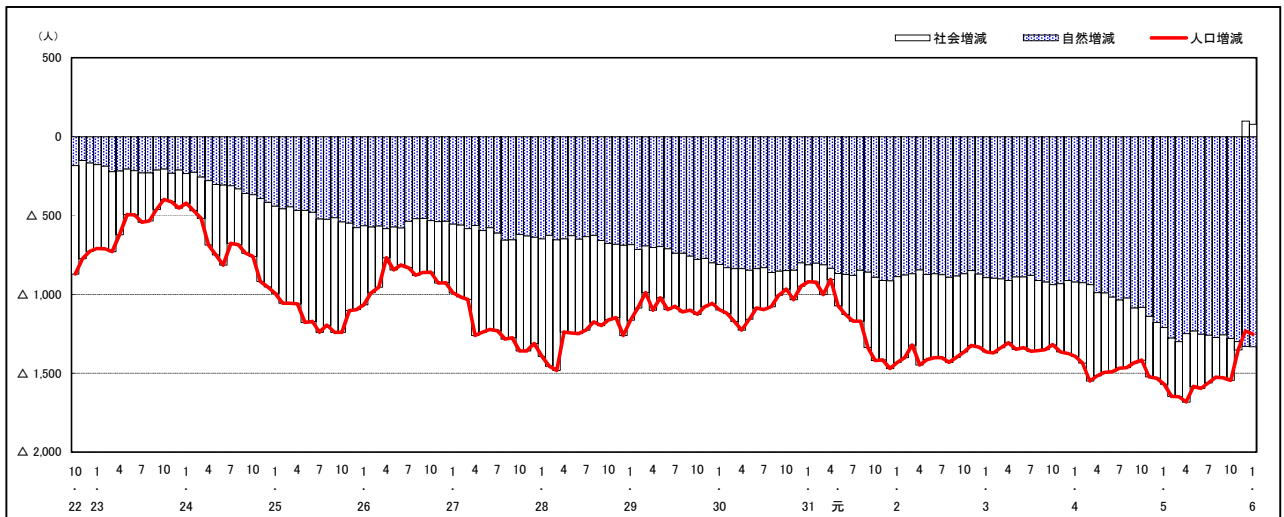
市区町別 推計人口の推移 (平成22年10月1日～)

安佐北区

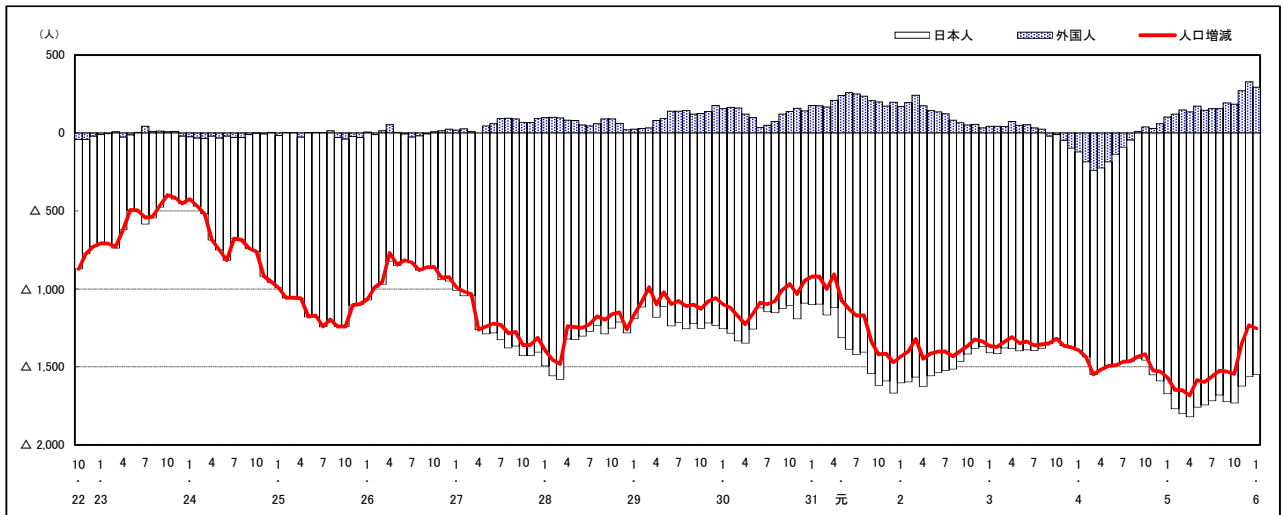
H22国勢調査時の人口	R6.1.1現在の人口	H22国勢調査後の増減数	H22国勢調査後の増減率
149,633人	134,547人	△ 15,086人	△10.08%



人口増減 (対前年同月差) の推移 [社会増減、自然増減別] (平成22年10月～)



人口増減 (対前年同月差) の推移 [日本人、外国人別] (平成22年10月～)

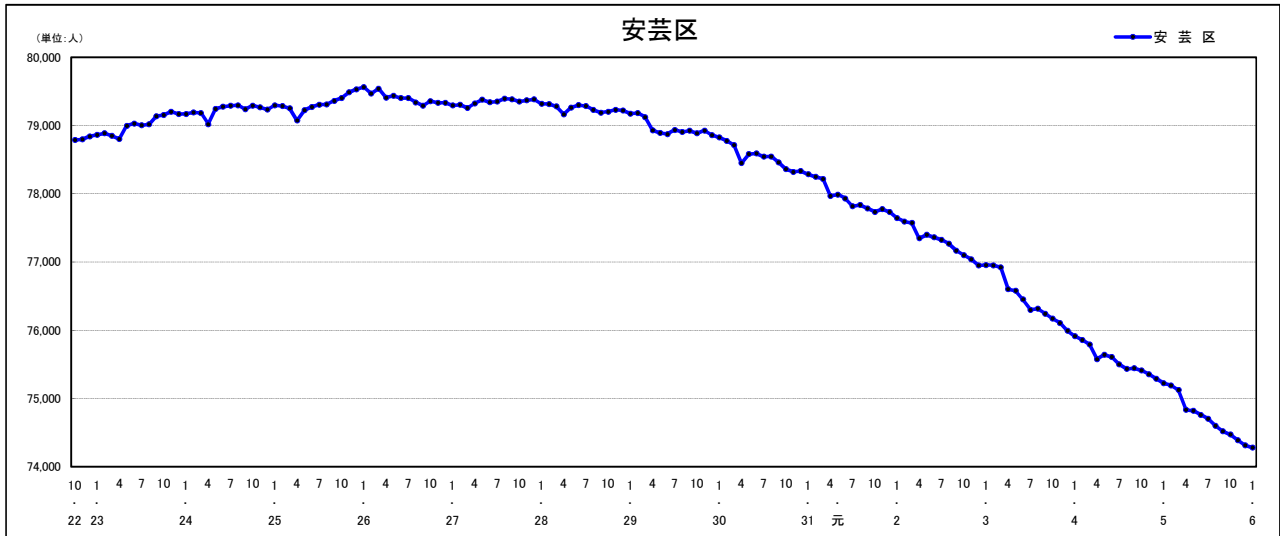


注) 国勢調査結果による推計人口の補正を行っており、社会増減は人口増減から自然増減を差し引いて算出している。

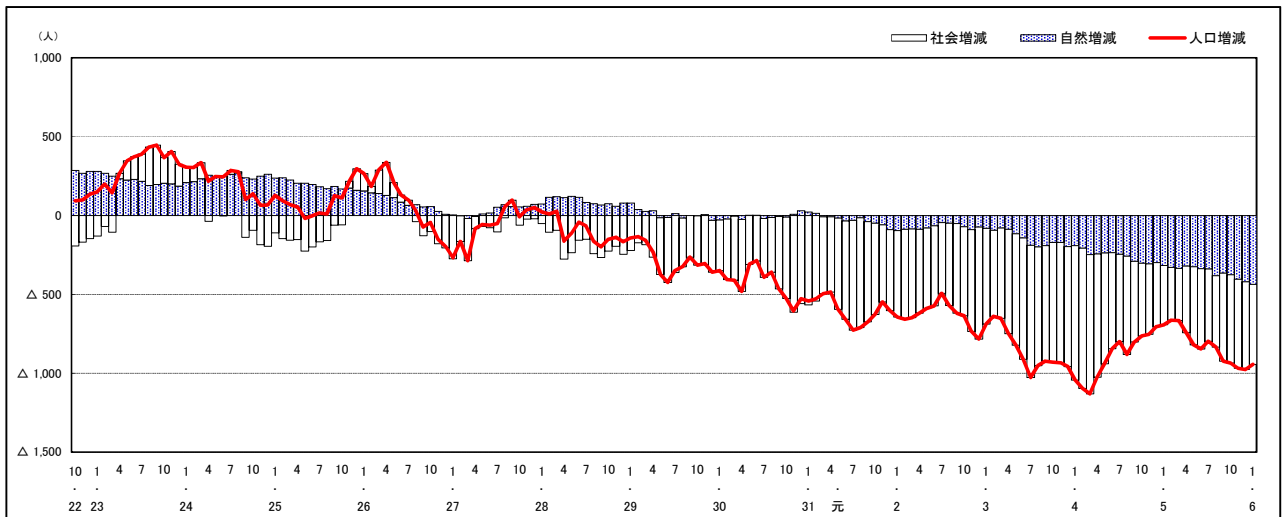
市区町別 推計人口の推移 (平成22年10月1日～)

安芸区

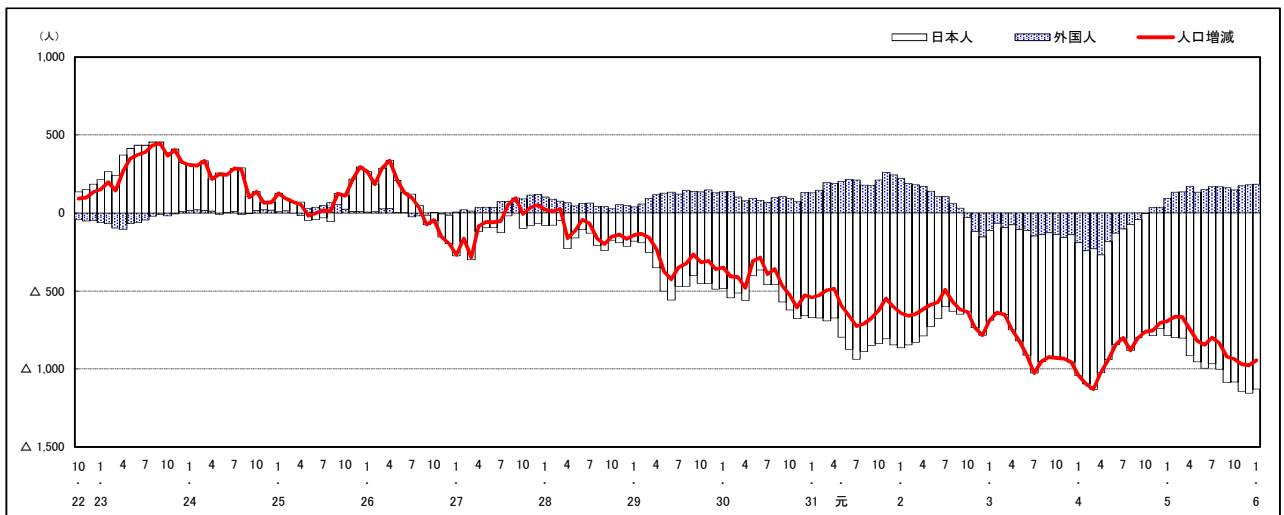
H22国勢調査時の人口	R6.1.1現在の人口	H22国勢調査後の増減数	H22国勢調査後の増減率
78,789人	74,280人	△ 4,509人	△ 5.72%



人口増減 (対前年同月差) の推移 [社会増減、自然増減別] (平成22年10月～)



人口増減 (対前年同月差) の推移 [日本人、外国人別] (平成22年10月～)

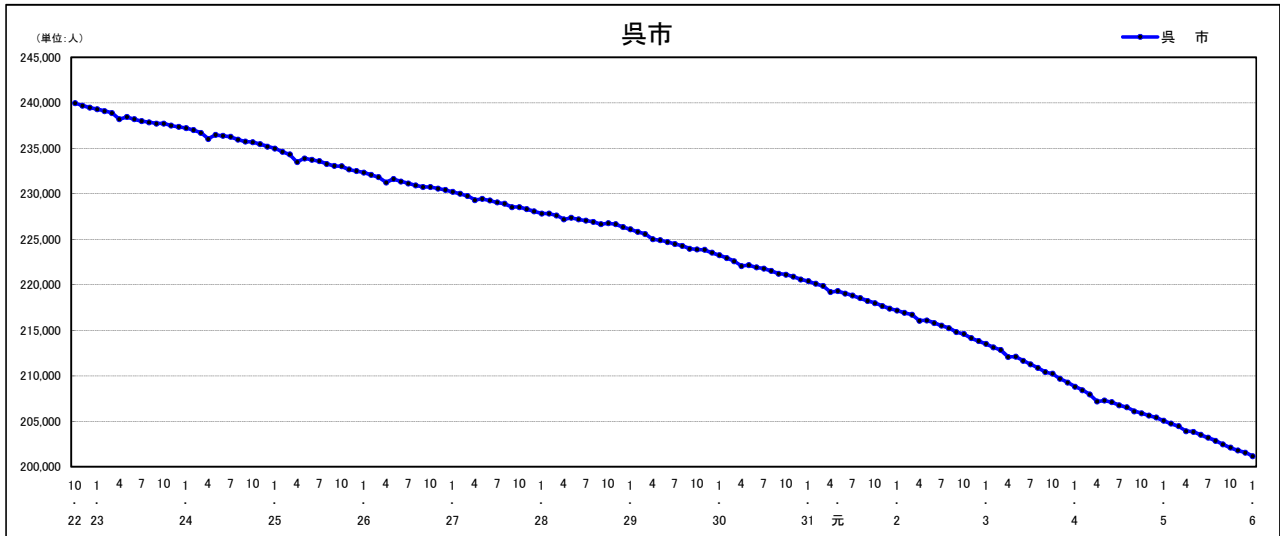


注) 国勢調査結果による推計人口の補正を行っており、社会増減は人口増減から自然増減を差し引いて算出している。

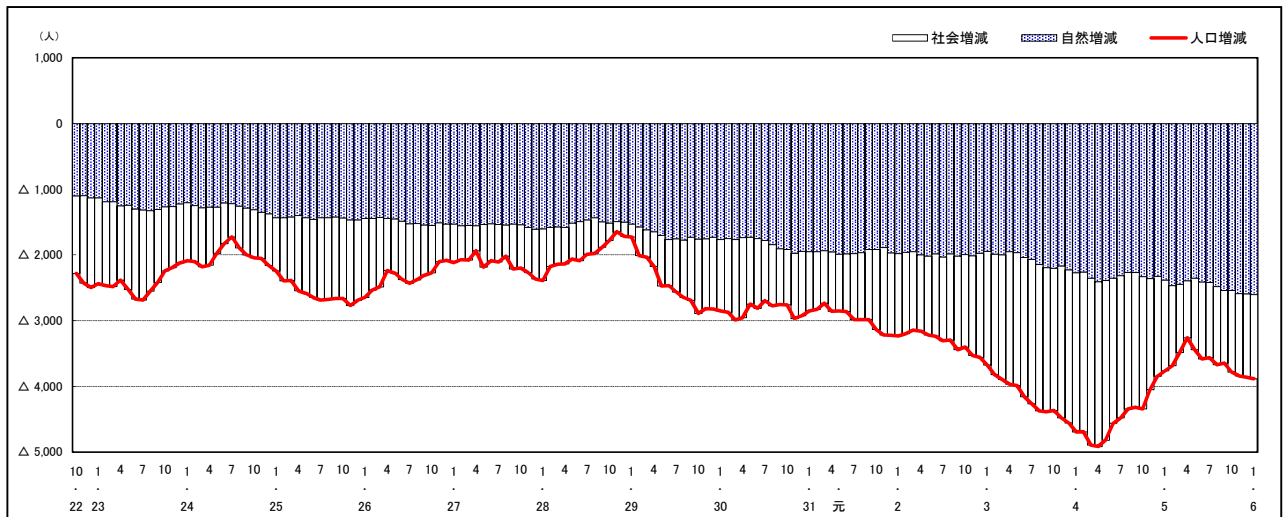
市区町別 推計人口の推移 (平成22年10月1日～)

呉市

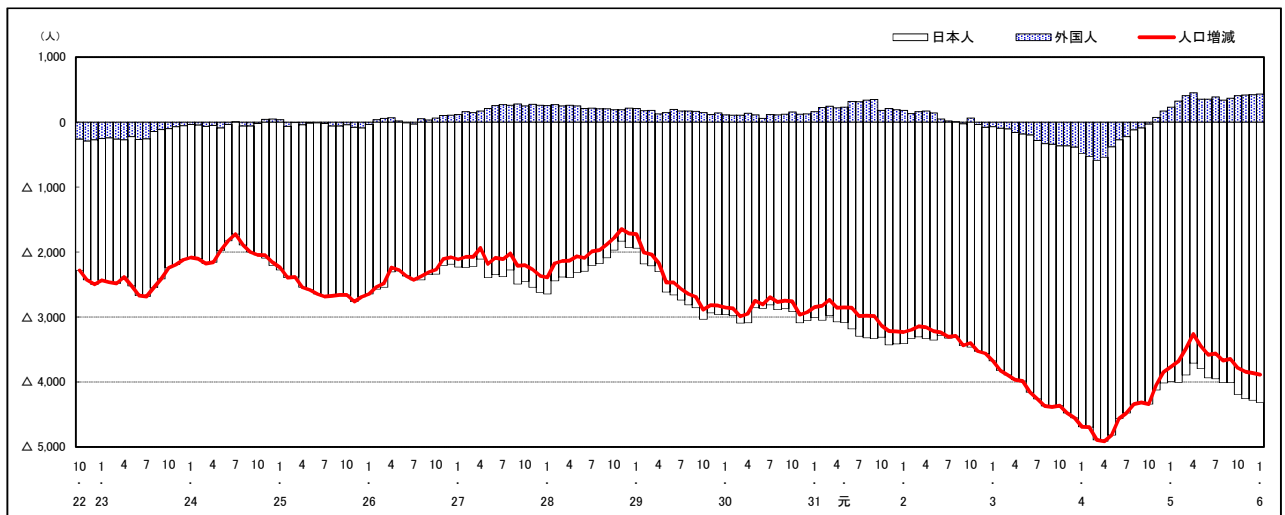
H22国勢調査時の人口	R6.1.1現在の人口	H22国勢調査後の増減数	H22国勢調査後の増減率
239,973人	201,171人	△ 38,802人	△16.17%



人口増減 (対前年同月差) の推移 [社会増減、自然増減別] (平成22年10月～)



人口増減 (対前年同月差) の推移 [日本人、外国人別] (平成22年10月～)

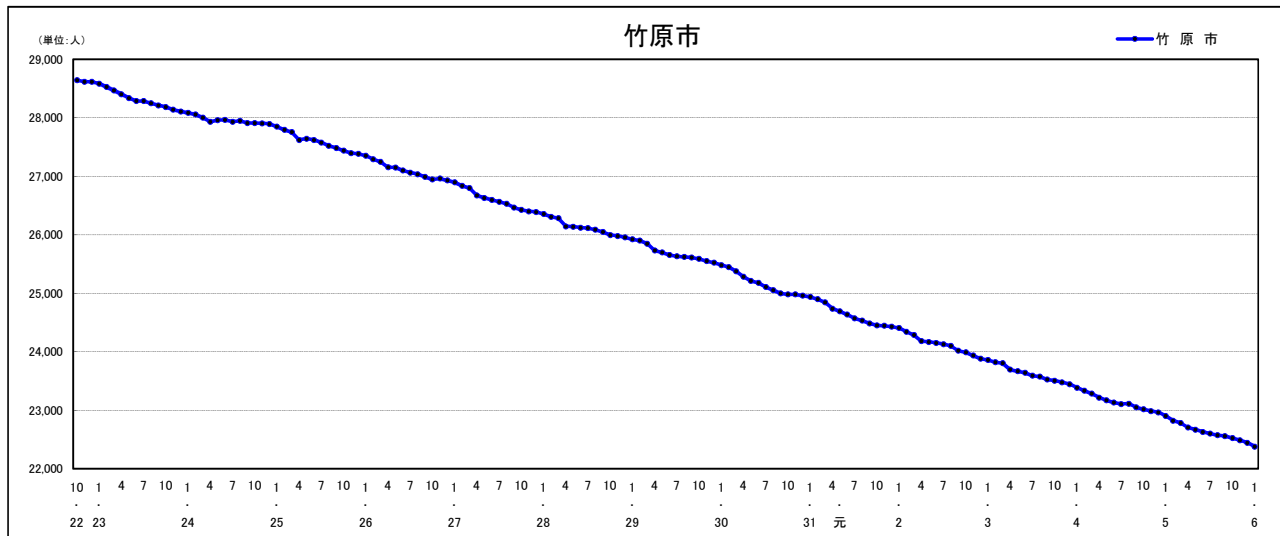


注) 国勢調査結果による推計人口の補正を行っており、社会増減は人口増減から自然増減を差し引いて算出している。

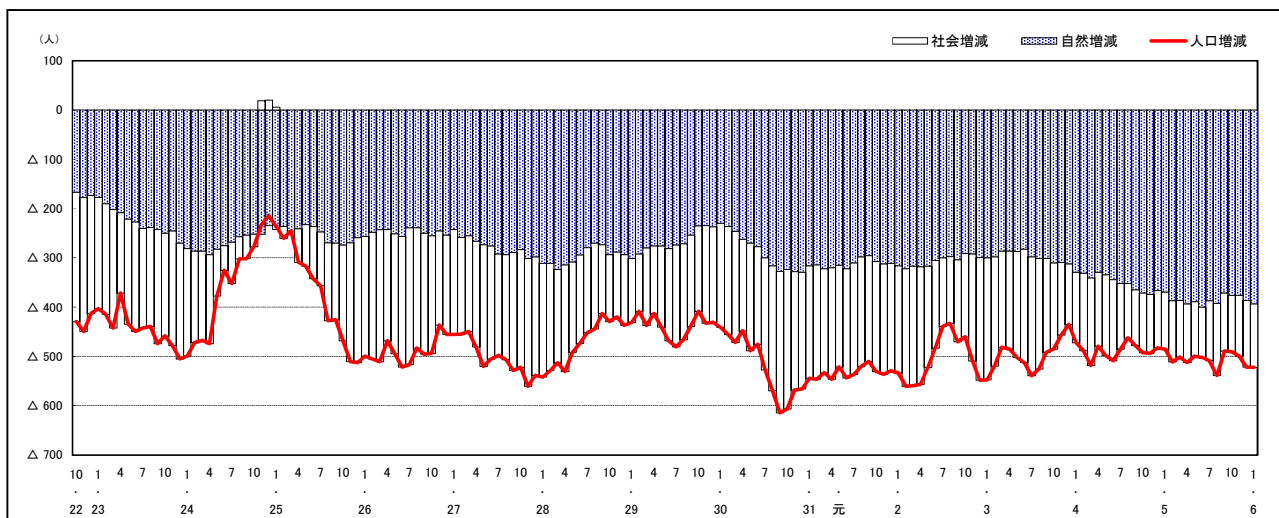
市区町別 推計人口の推移（平成22年10月1日～）

竹原市

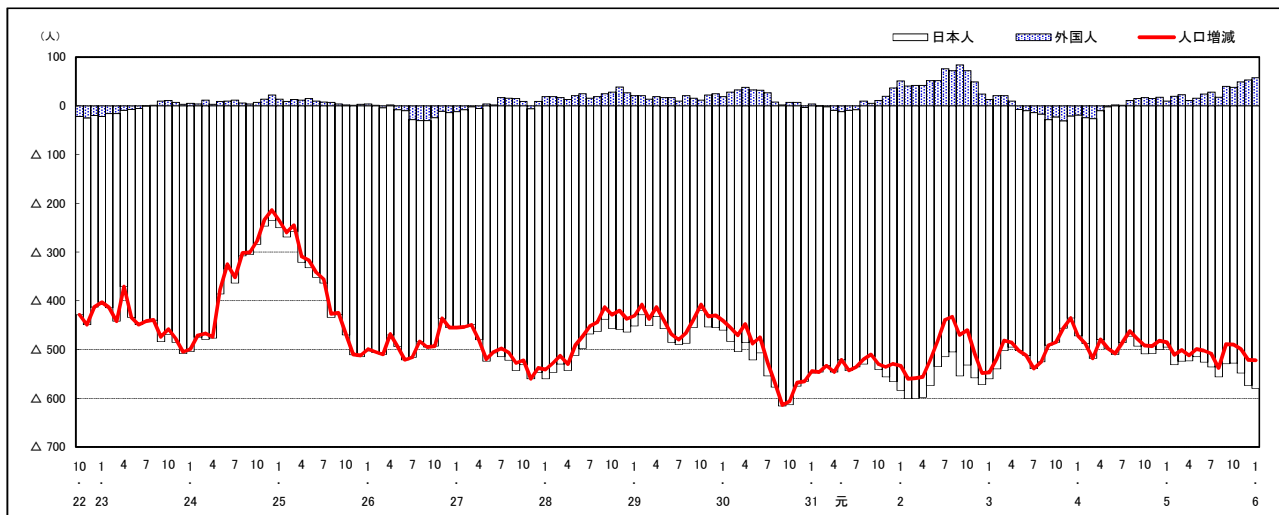
H22国勢調査時の人口	R6.1.1現在の人口	H22国勢調査後の増減数	H22国勢調査後の増減率
28,644人	22,381人	△ 6,263人	△21.86%



人口増減（対前年同月差）の推移【社会増減、自然増減別】（平成22年10月～）



人口増減（対前年同月差）の推移【日本人、外国人別】（平成22年10月～）

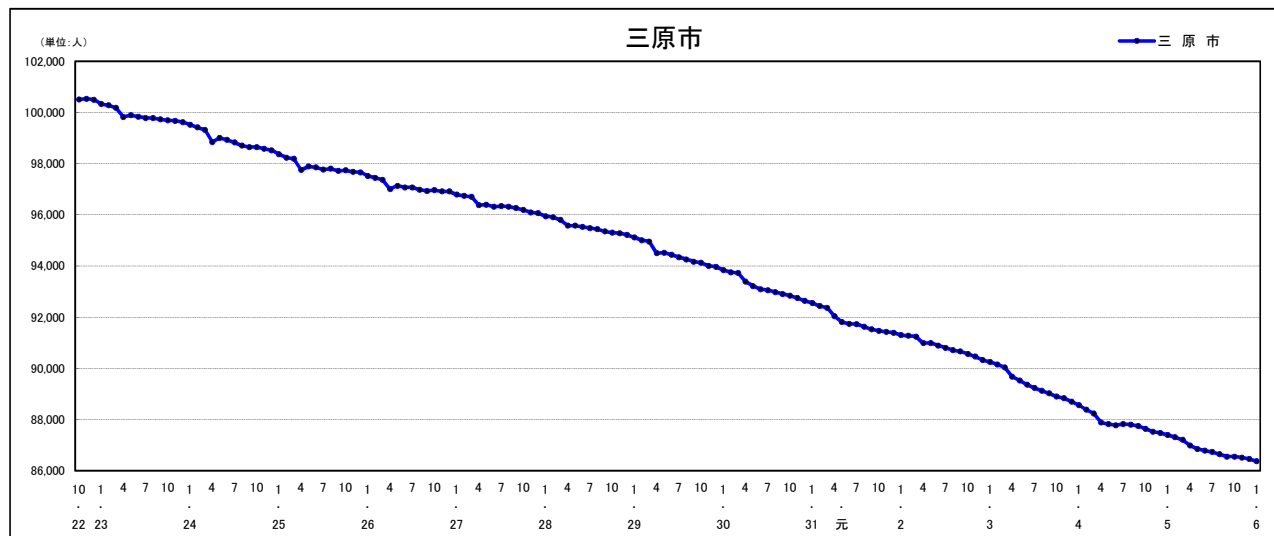


注) 国勢調査結果による推計人口の補正を行っており、社会増減は人口増減から自然増減を差し引いて算出している。

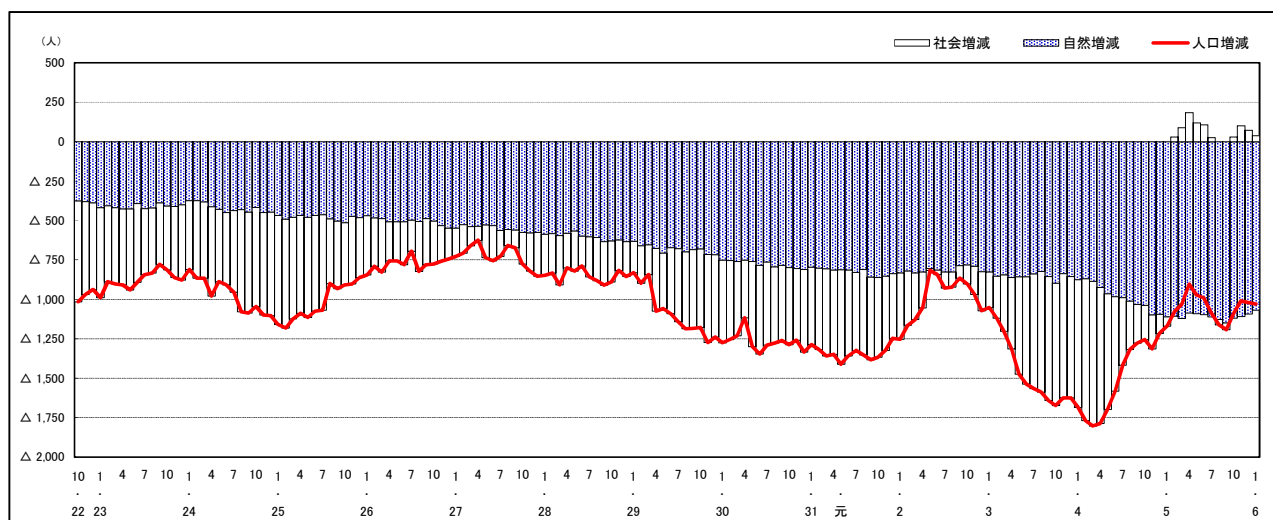
市区町別 推計人口の推移 (平成22年10月1日～)

三原市

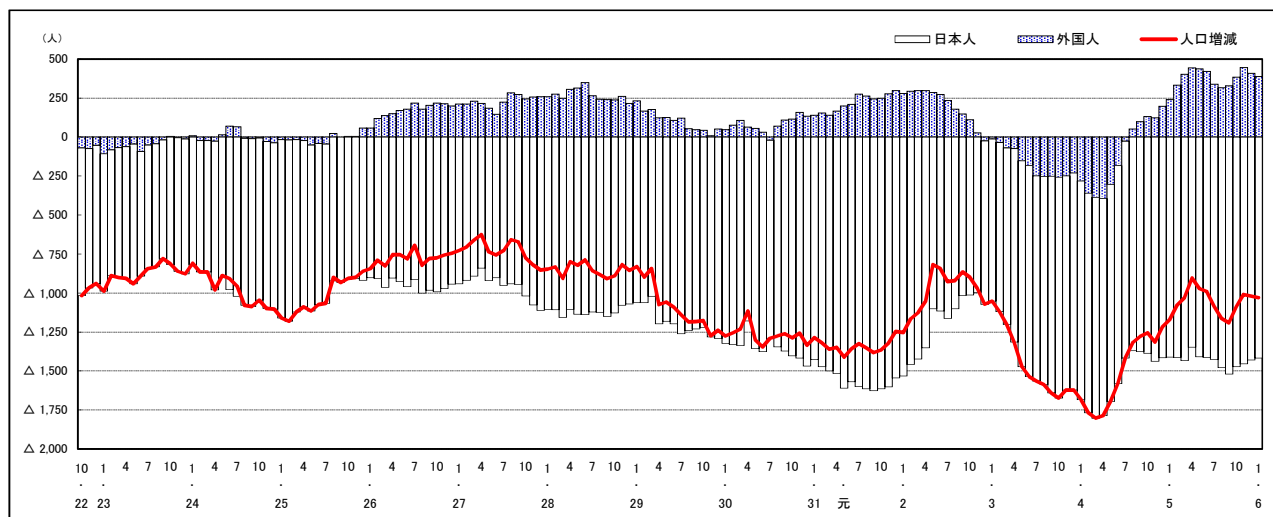
H22国勢調査時の人口	R6.1.1現在の人口	H22国勢調査後の増減数	H22国勢調査後の増減率
100,509人	86,372人	△ 14,137人	△14.07%



人口増減 (対前年同月差) の推移 [社会増減、自然増減別] (平成22年10月～)



人口増減 (対前年同月差) の推移 [日本人、外国人別] (平成22年10月～)

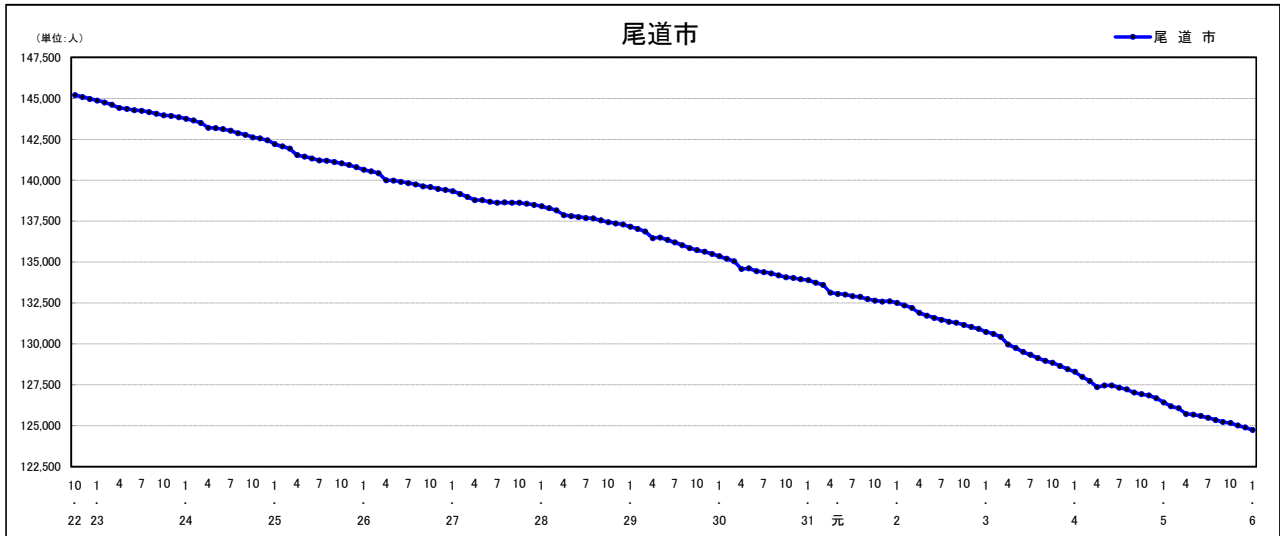


注) 国勢調査結果による推計人口の補正を行っており、社会増減は人口増減から自然増減を差し引いて算出している。

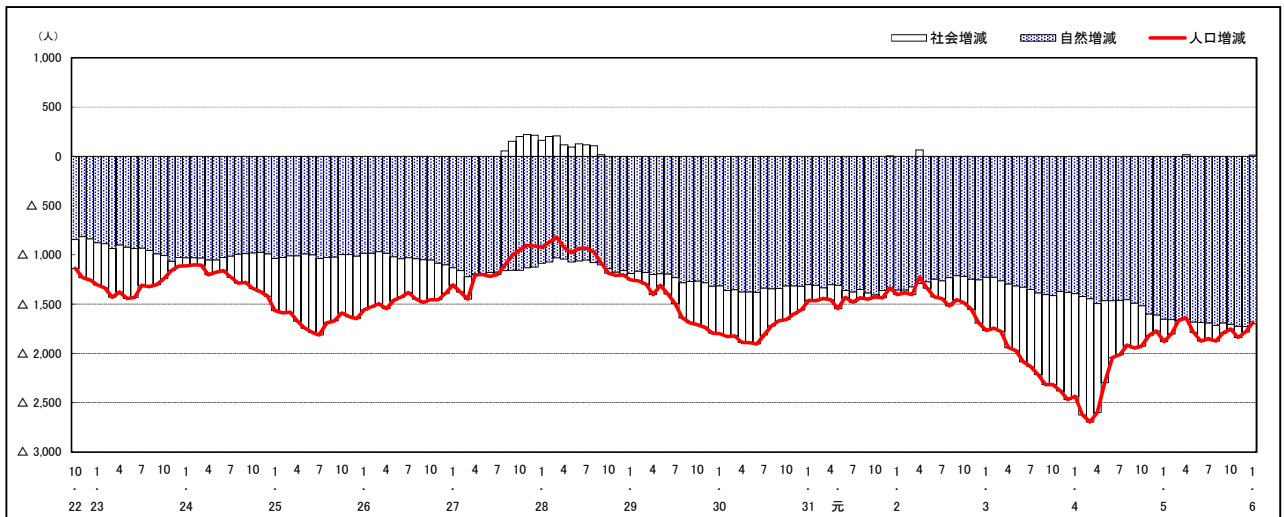
市区町別 推計人口の推移 (平成22年10月1日～)

尾道市

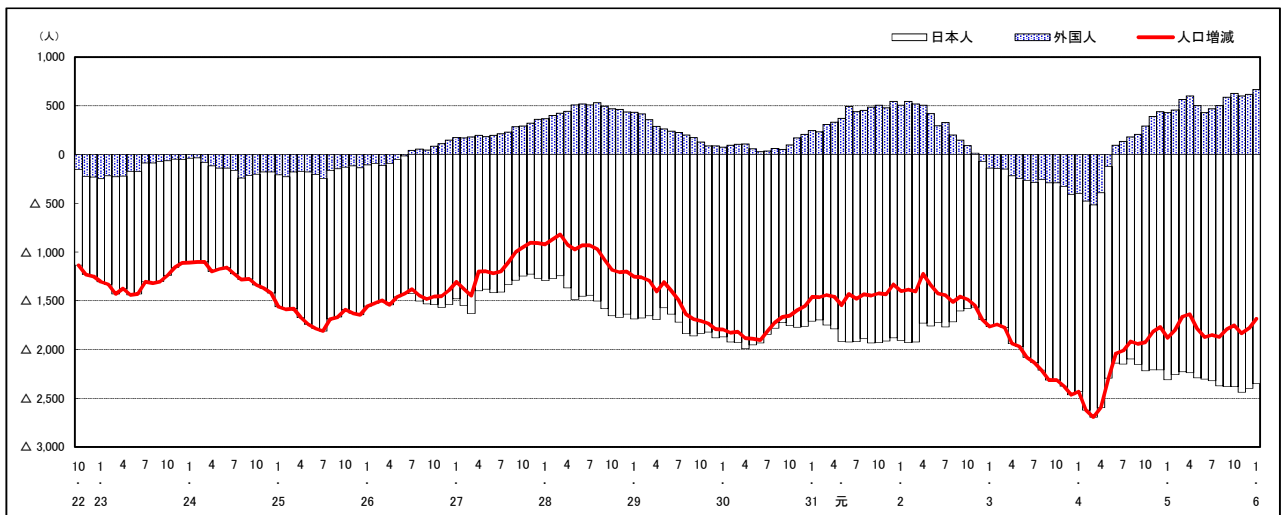
H22国勢調査時の人口	R6.1.1現在の人口	H22国勢調査後の増減数	H22国勢調査後の増減率
145,202人	124,741人	△ 20,461人	△14.09%



人口増減 (対前年同月差) の推移 [社会増減、自然増減別] (平成22年10月～)



人口増減 (対前年同月差) の推移 [日本人、外国人別] (平成22年10月～)



注) 国勢調査結果による推計人口の補正を行っており、社会増減は人口増減から自然増減を差し引いて算出している。

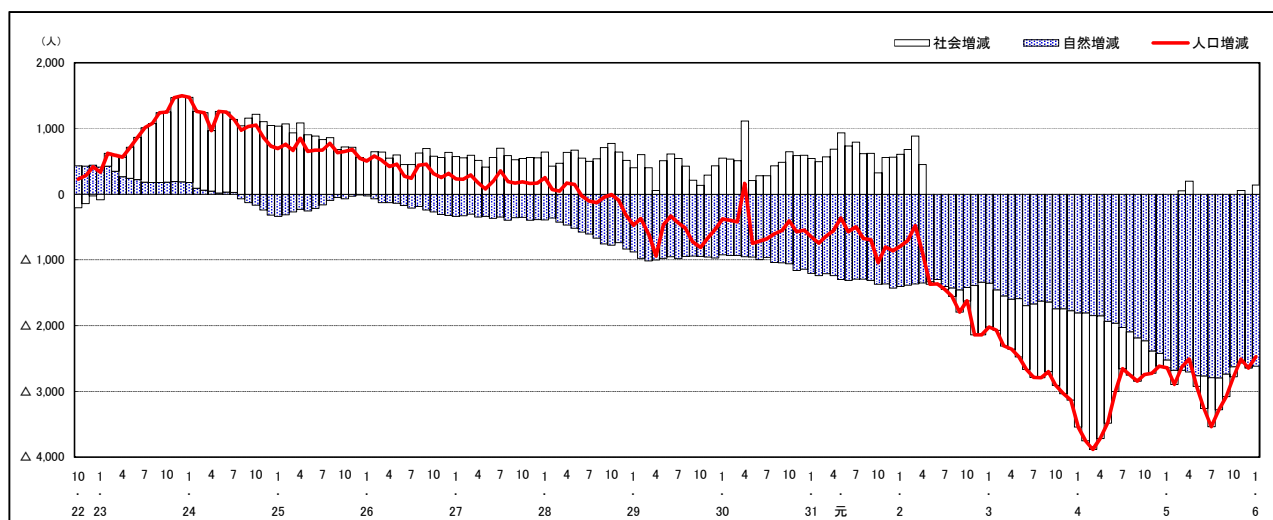
市区町別 推計人口の推移 (平成22年10月1日～)

福山市

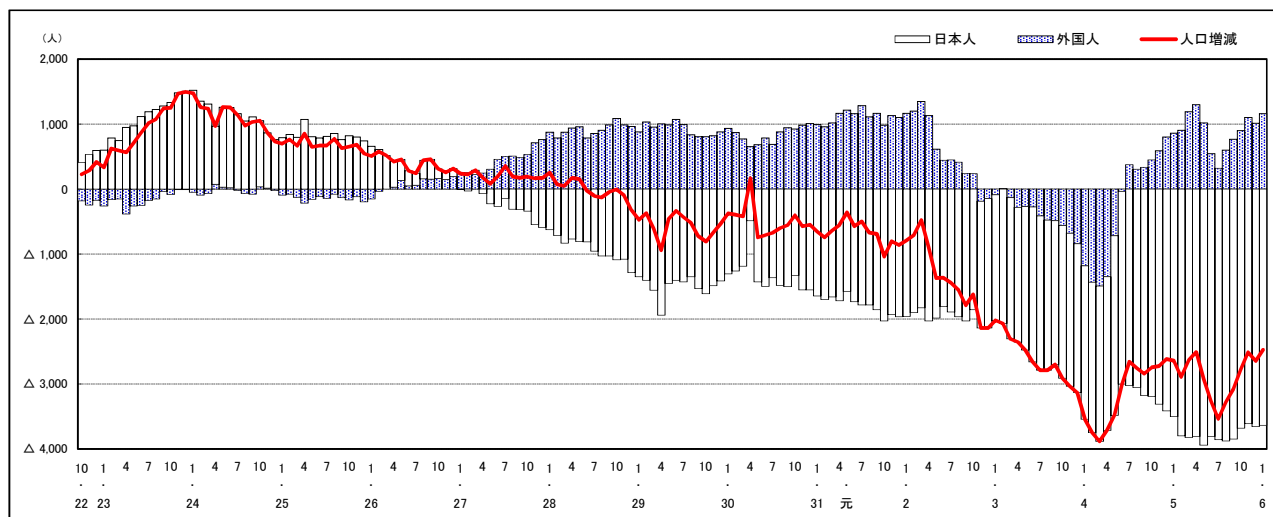
H22国勢調査時の人口	R6.1.1現在の人口	H22国勢調査後の増減数	H22国勢調査後の増減率
461,357人	452,039人	△ 9,318人	△2.02%



人口増減 (対前年同月差) の推移 [社会増減、自然増減別] (平成22年10月～)



人口増減 (対前年同月差) の推移 [日本人、外国人別] (平成22年10月～)

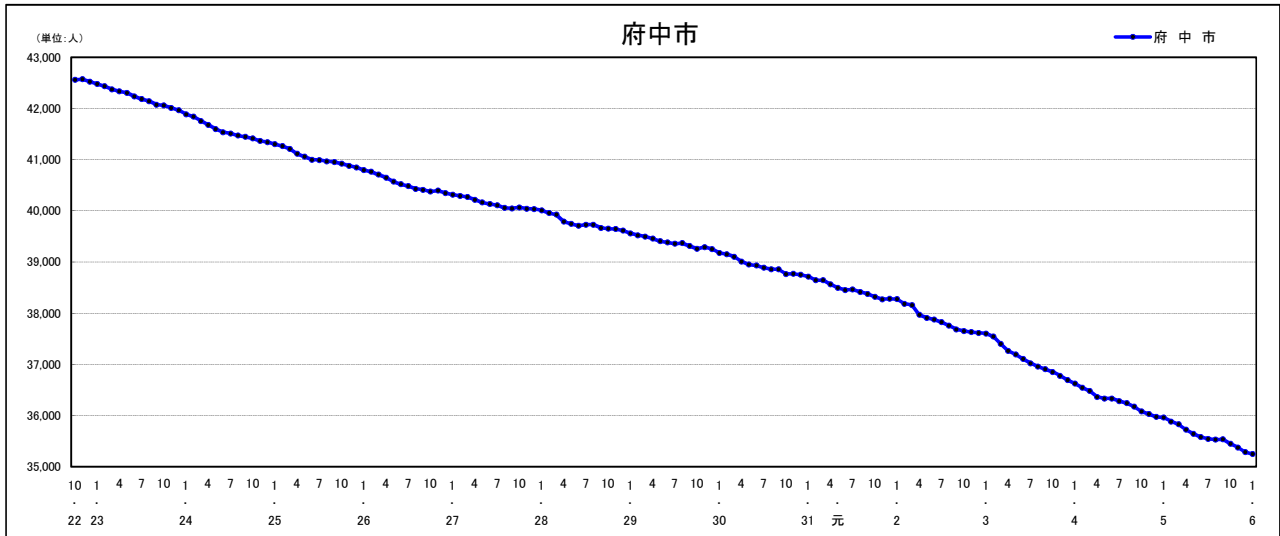


注) 国勢調査結果による推計人口の補正を行っており、社会増減は人口増減から自然増減を差し引いて算出している。

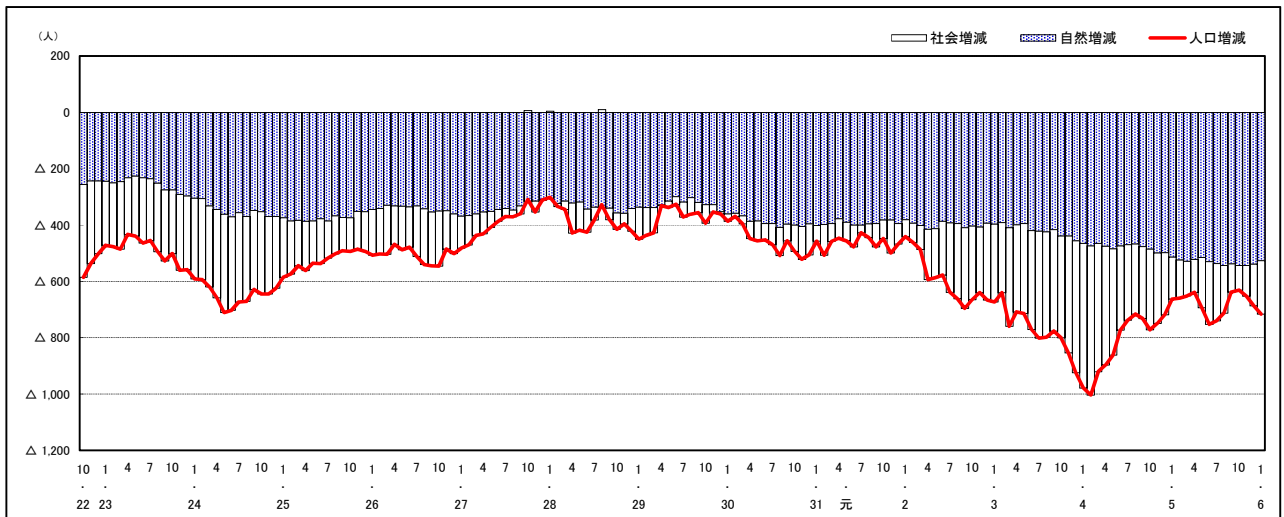
市区町別 推計人口の推移 (平成22年10月1日～)

府中市

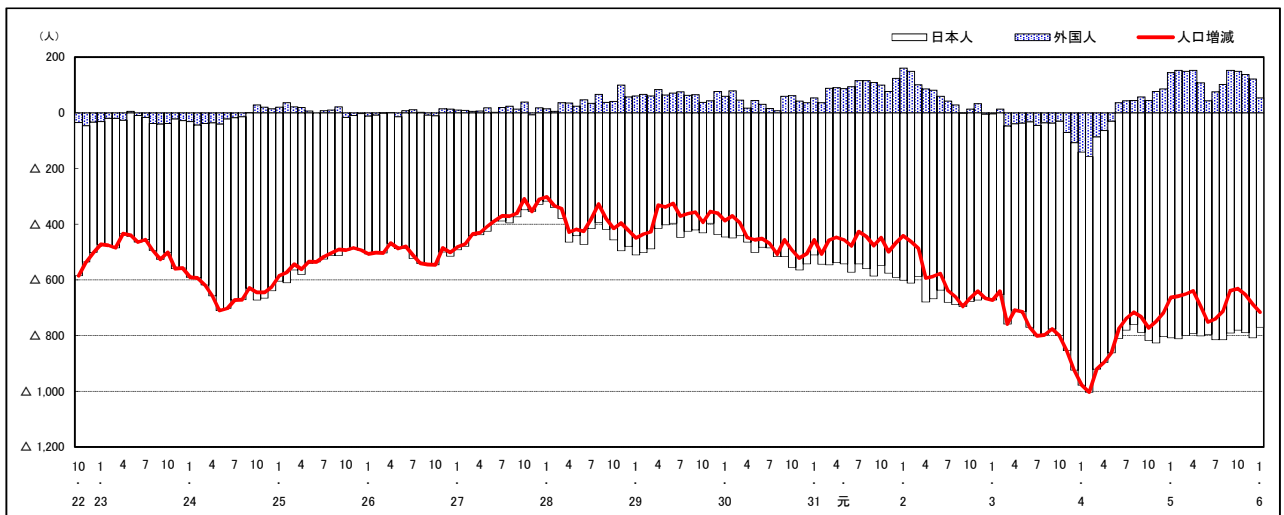
H22国勢調査時の人口	R6.1.1現在の人口	H22国勢調査後の増減数	H22国勢調査後の増減率
42,563人	35,248人	△ 7,315人	△17.19%



人口増減 (対前年同月差) の推移 [社会増減、自然増減別] (平成22年10月～)



人口増減 (対前年同月差) の推移 [日本人、外国人別] (平成22年10月～)

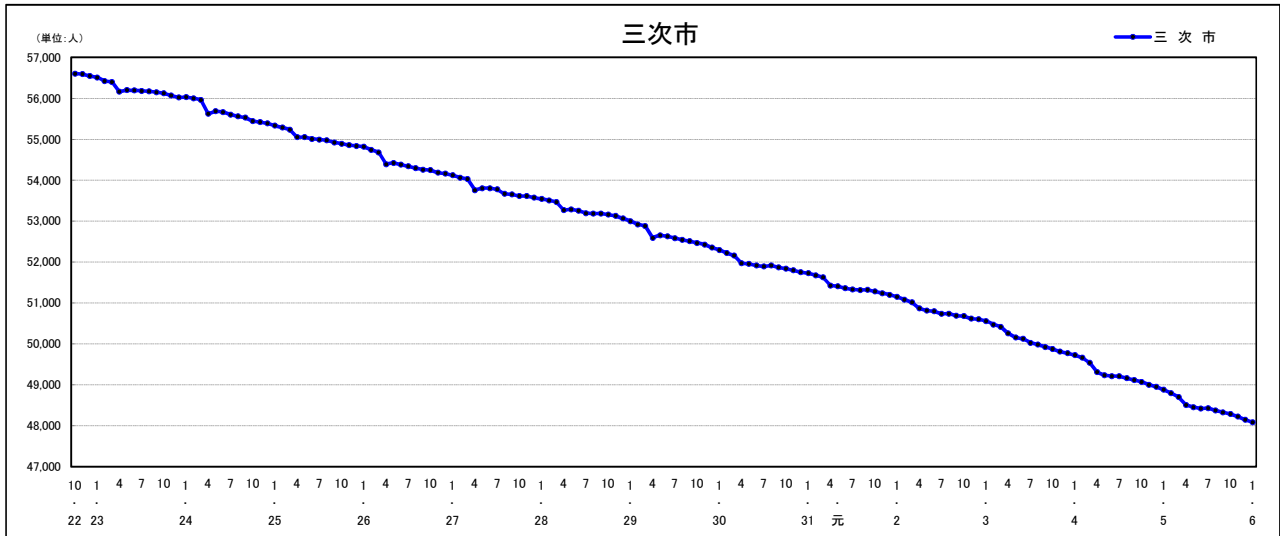


注) 国勢調査結果による推計人口の補正を行っており、社会増減は人口増減から自然増減を差し引いて算出している。

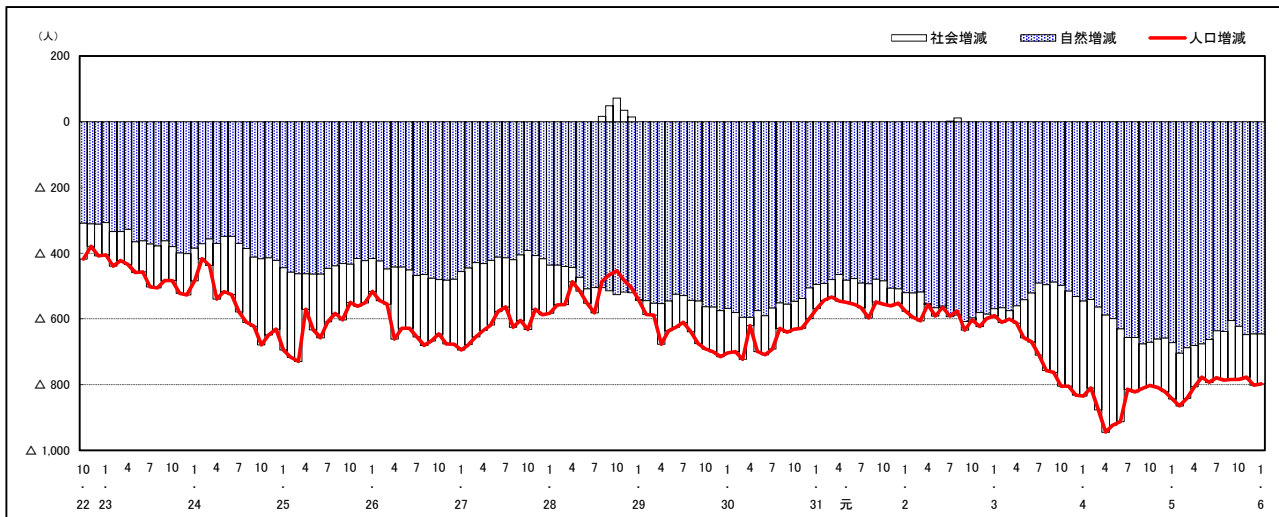
市区町別 推計人口の推移 (平成22年10月1日～)

三次市

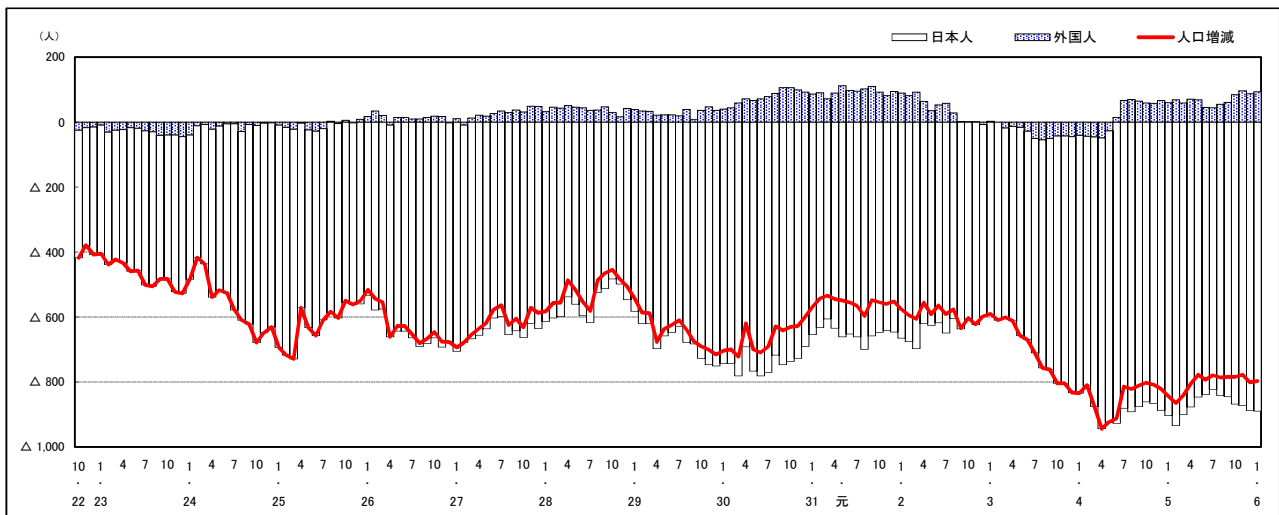
H22国勢調査時の人口	R6.1.1現在の人口	H22国勢調査後の増減数	H22国勢調査後の増減率
56,605人	48,088人	△ 8,517人	△15.05%



人口増減 (対前年同月差) の推移 [社会増減、自然増減別] (平成22年10月～)



人口増減 (対前年同月差) の推移 [日本人、外国人別] (平成22年10月～)

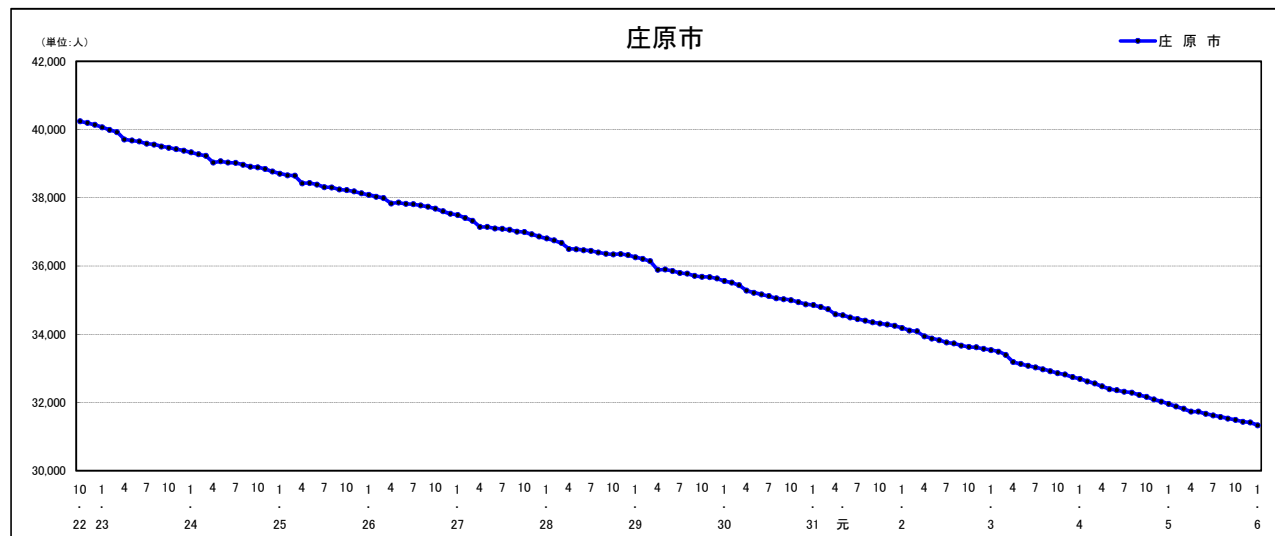


注) 国勢調査結果による推計人口の補正を行っており、社会増減は人口増減から自然増減を差し引いて算出している。

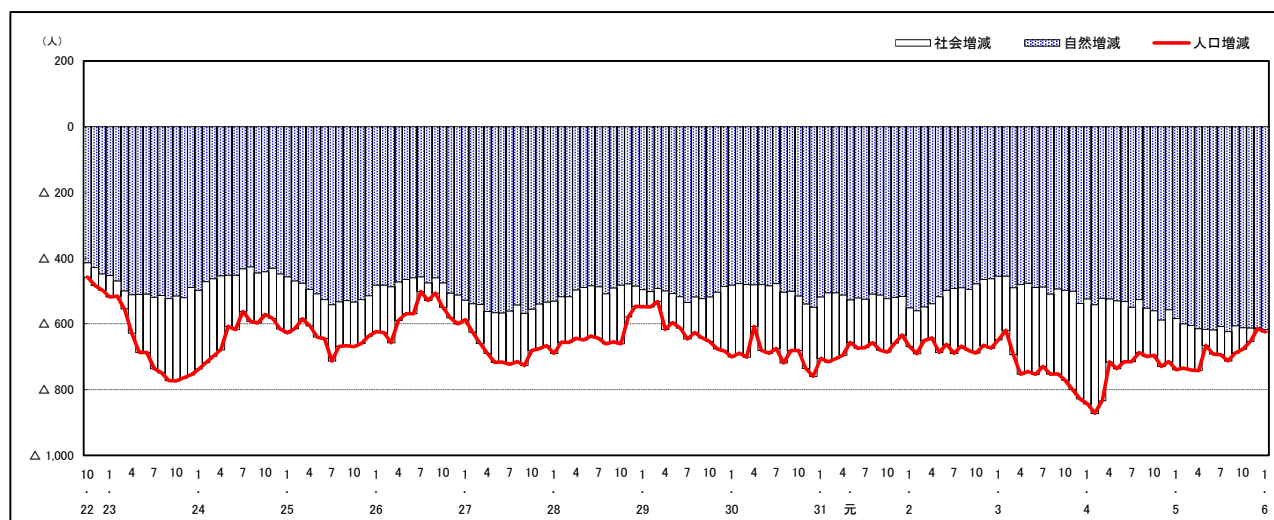
市区町別 推計人口の推移 (平成22年10月1日～)

庄原市

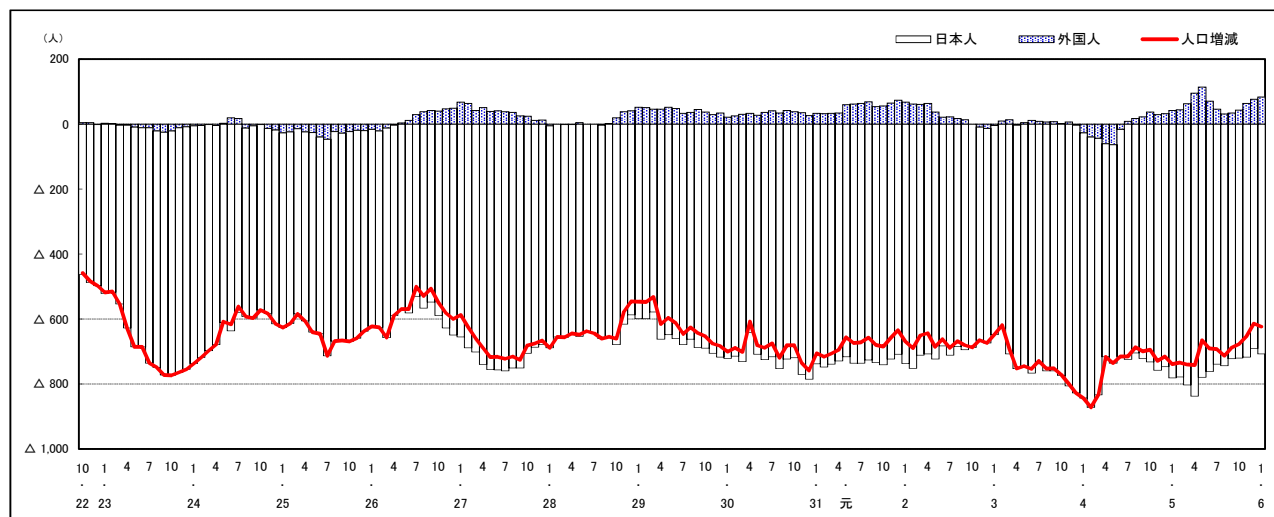
H22国勢調査時の人口	R6.1.1現在の人口	H22国勢調査後の増減数	H22国勢調査後の増減率
40,244人	31,335人	△ 8,909人	△22.14%



人口増減 (対前年同月差) の推移 [社会増減、自然増減別] (平成22年10月～)



人口増減 (対前年同月差) の推移 [日本人、外国人別] (平成22年10月～)

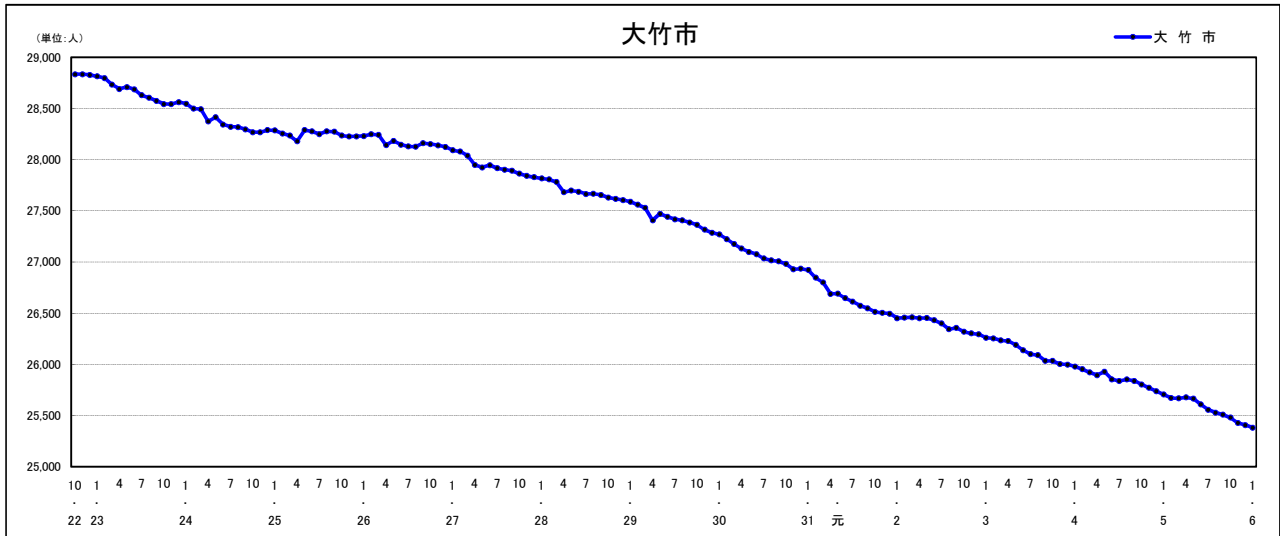


注) 国勢調査結果による推計人口の補正を行っており、社会増減は人口増減から自然増減を差し引いて算出している。

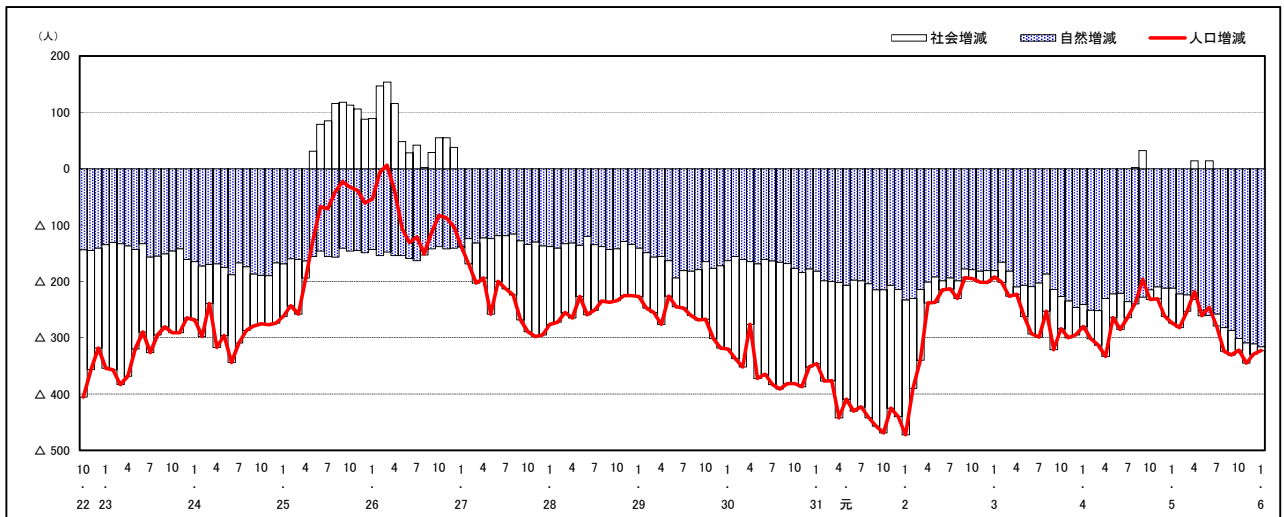
市区町別 推計人口の推移 (平成22年10月1日～)

大竹市

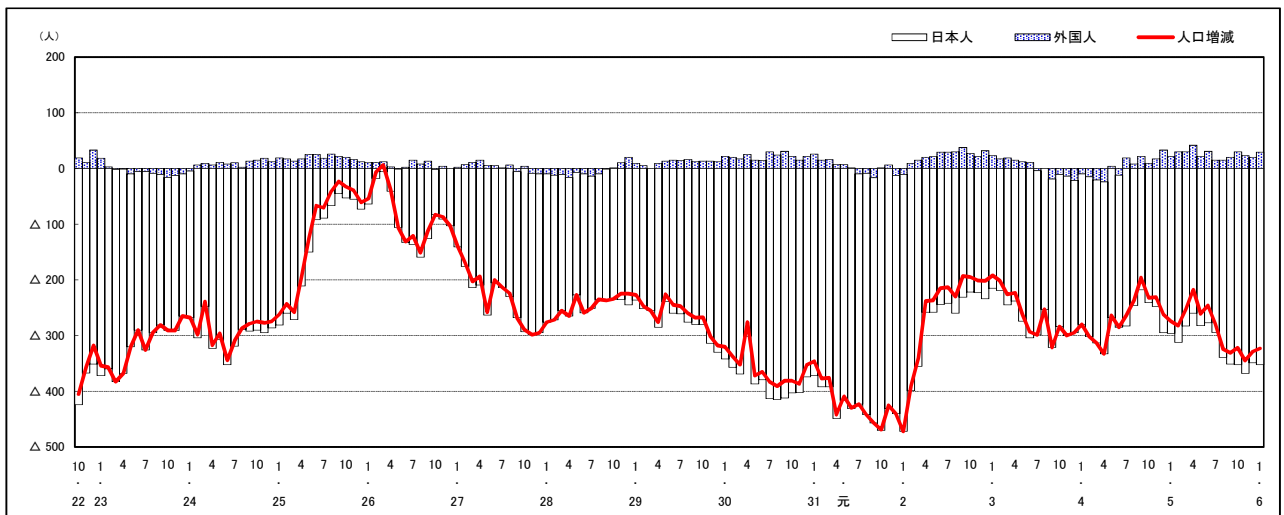
H22国勢調査時の人口	R6.1.1現在の人口	H22国勢調査後の増減数	H22国勢調査後の増減率
28,836人	25,383人	△ 3,453人	△11.97%



人口増減 (対前年同月差) の推移 [社会増減、自然増減別] (平成22年10月～)



人口増減 (対前年同月差) の推移 [日本人、外国人別] (平成22年10月～)



注) 国勢調査結果による推計人口の補正を行っており、社会増減は人口増減から自然増減を差し引いて算出している。

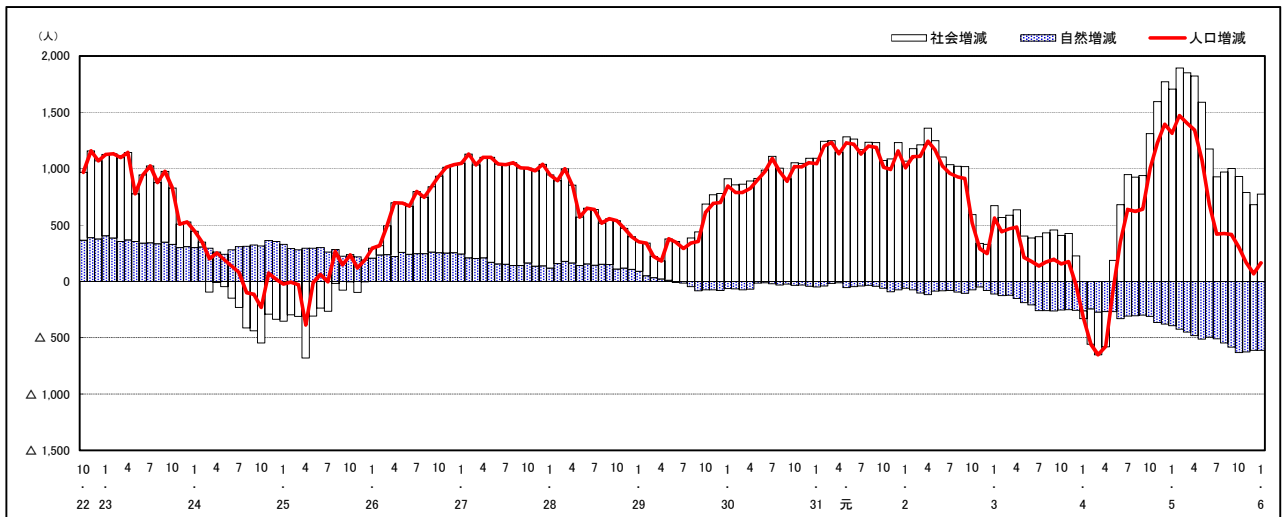
市区町別 推計人口の推移 (平成22年10月1日～)

東広島市

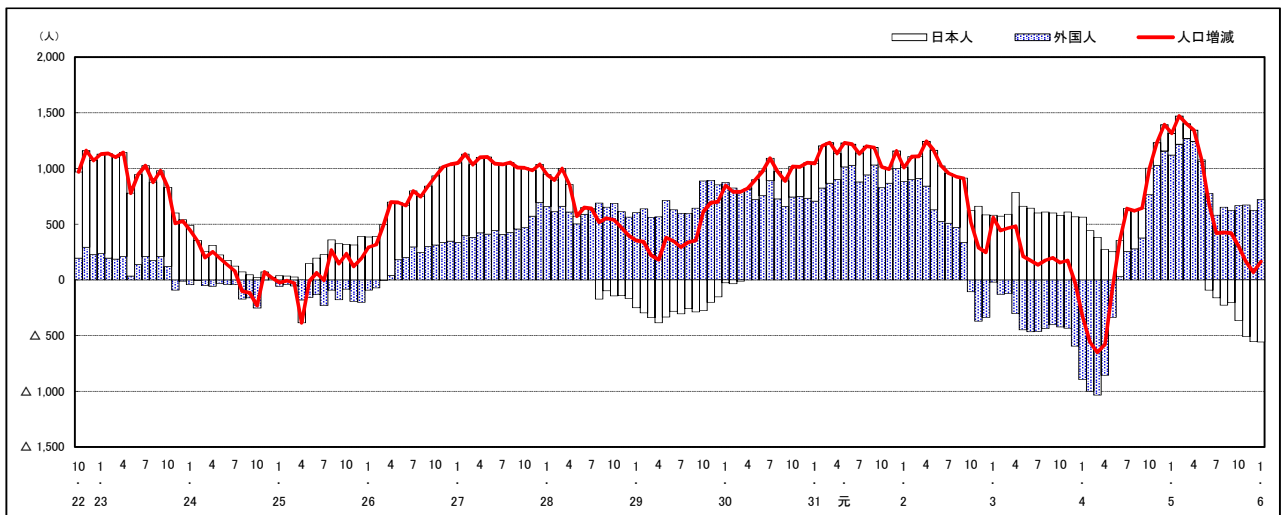
H22国勢調査時の人口	R6.1.1現在の人口	H22国勢調査後の増減数	H22国勢調査後の増減率
190,135人	198,195人	8,060人	4.24%



人口増減 (対前年同月差) の推移 [社会増減、自然増減別] (平成22年10月～)



人口増減 (対前年同月差) の推移 [日本人、外国人別] (平成22年10月～)



注) 国勢調査結果による推計人口の補正を行っており、社会増減は人口増減から自然増減を差し引いて算出している。

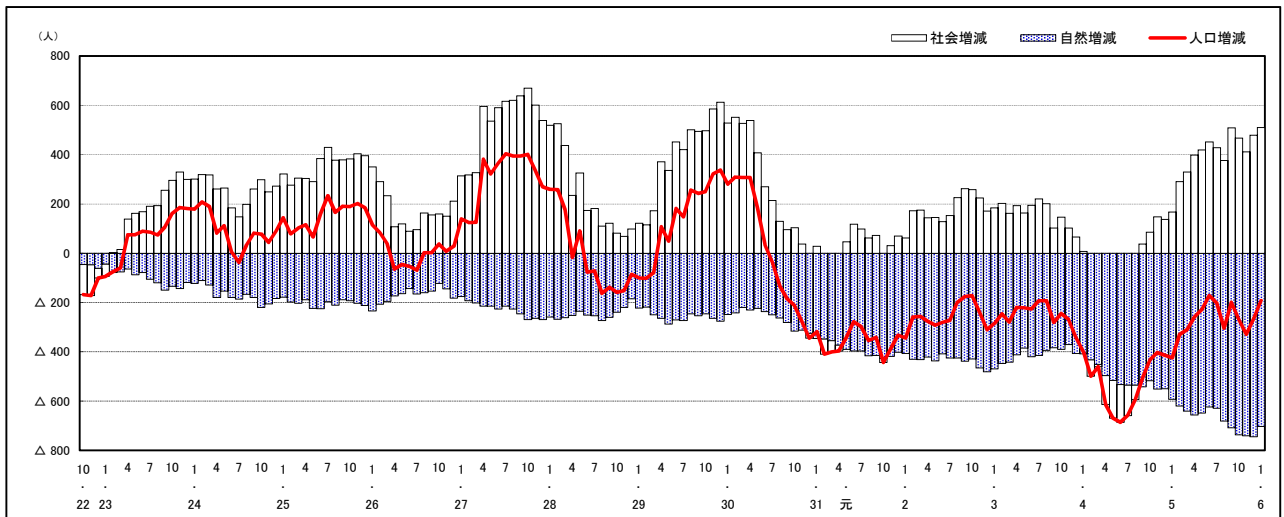
市区町別 推計人口の推移 (平成22年10月1日～)

廿日市市

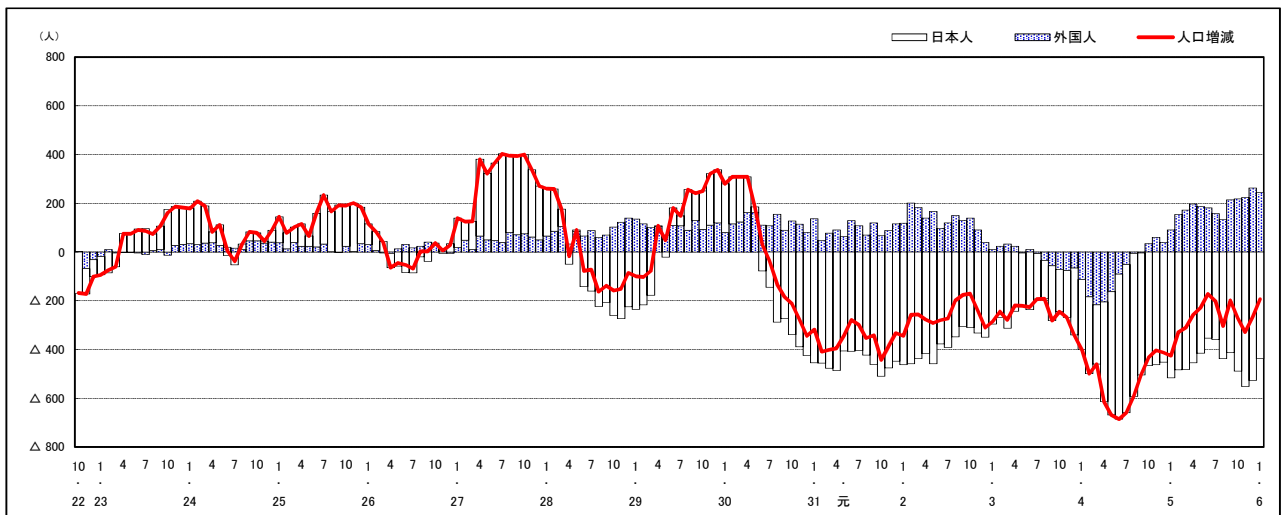
H22国勢調査時の人口	R6.1.1現在の人口	H22国勢調査後の増減数	H22国勢調査後の増減率
114,038人	113,134人	△ 904人	△0.79%



人口増減 (対前年同月差) の推移 [社会増減、自然増減別] (平成22年10月～)



人口増減 (対前年同月差) の推移 [日本人、外国人別] (平成22年10月～)

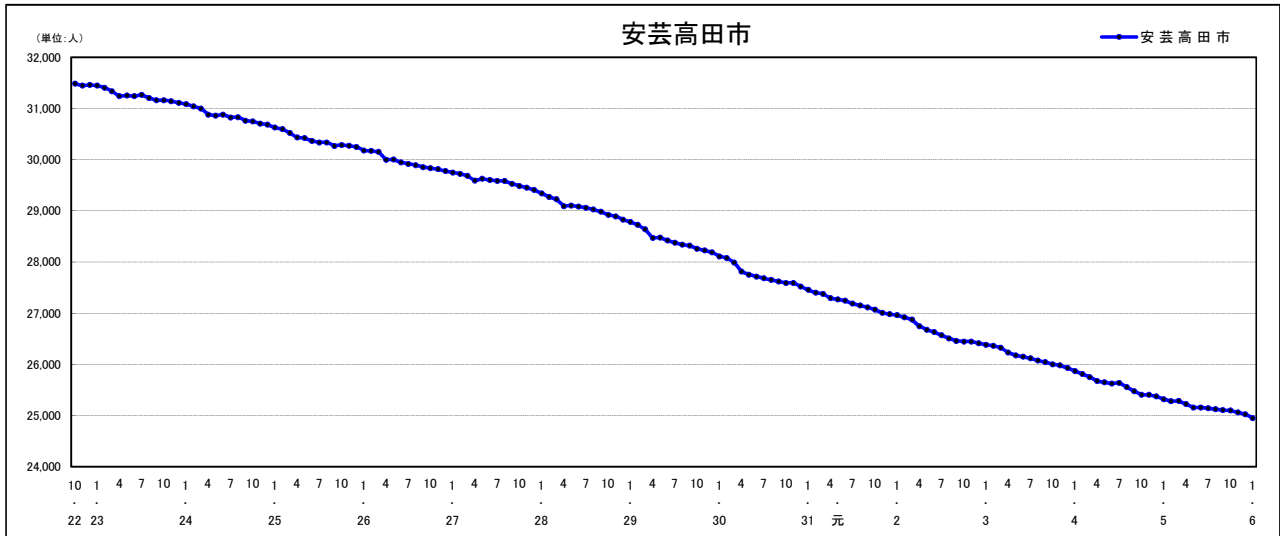


注) 国勢調査結果による推計人口の補正を行っており、社会増減は人口増減から自然増減を差し引いて算出している。

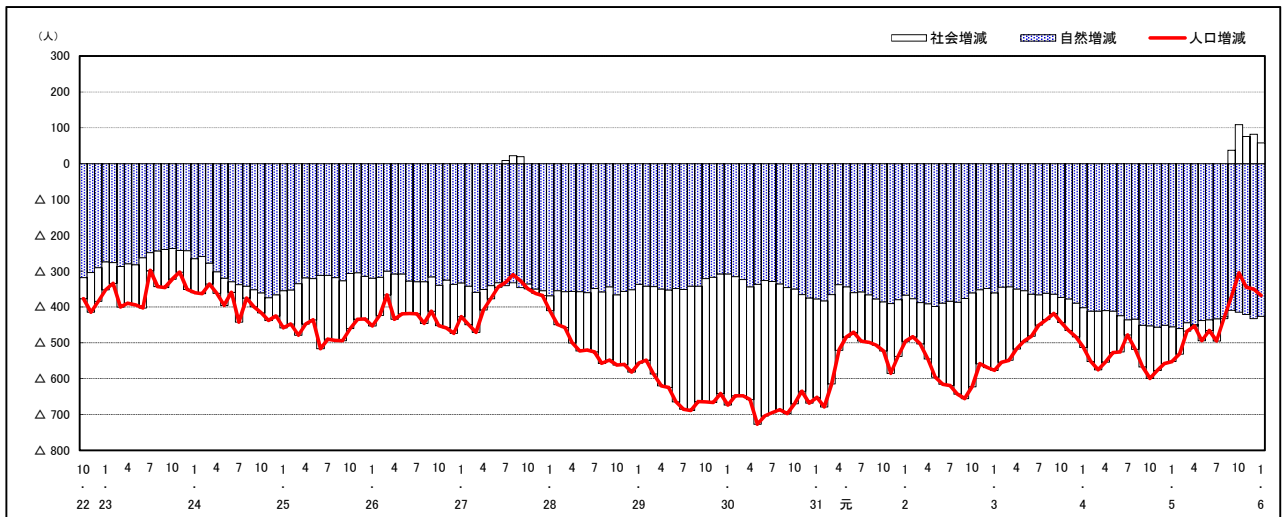
市区町別 推計人口の推移 (平成22年10月1日～)

安芸高田市

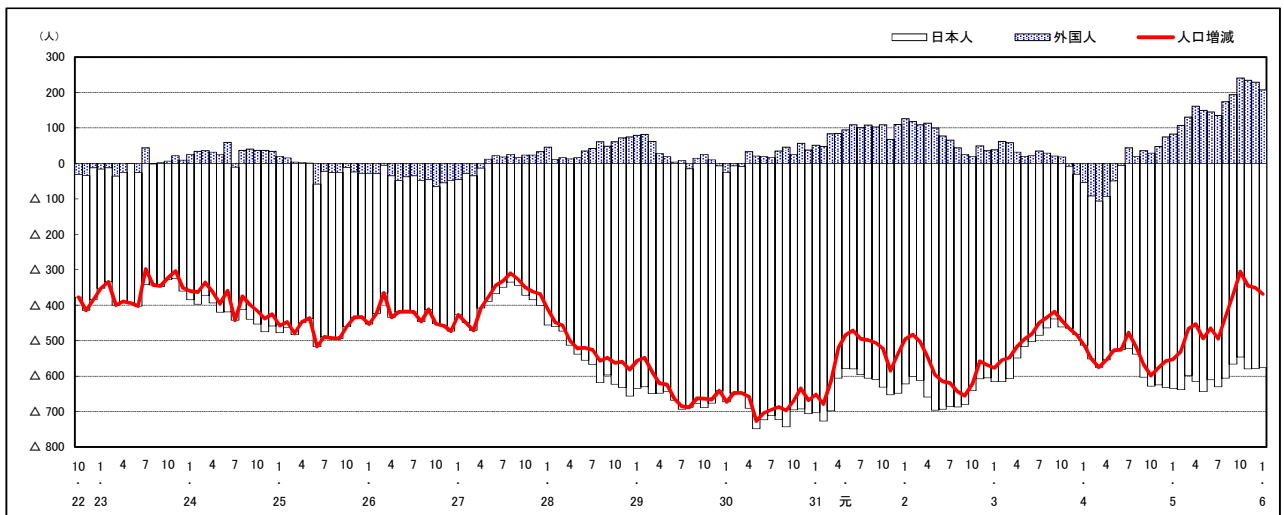
H22国勢調査時の人口	R6.1.1現在の人口	H22国勢調査後の増減数	H22国勢調査後の増減率
31,487人	24,954人	△ 6,533人	△20.75%



人口増減 (対前年同月差) の推移 [社会増減、自然増減別] (平成22年10月～)



人口増減 (対前年同月差) の推移 [日本人、外国人別] (平成22年10月～)

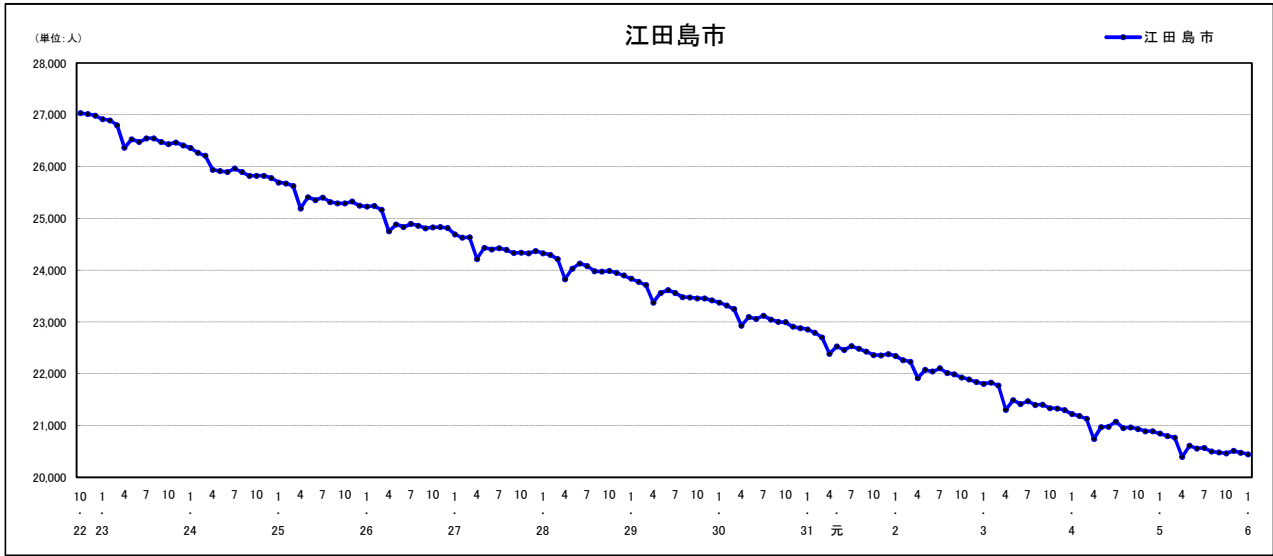


注) 国勢調査結果による推計人口の補正を行っており、社会増減は人口増減から自然増減を差し引いて算出している。

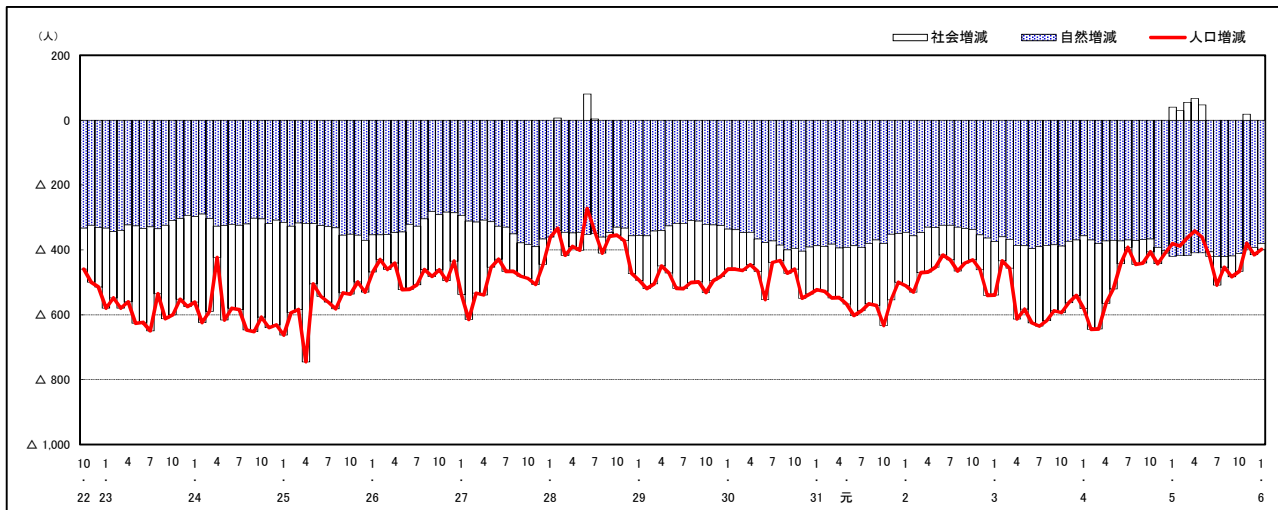
市区町別 推計人口の推移 (平成22年10月1日～)

江田島市

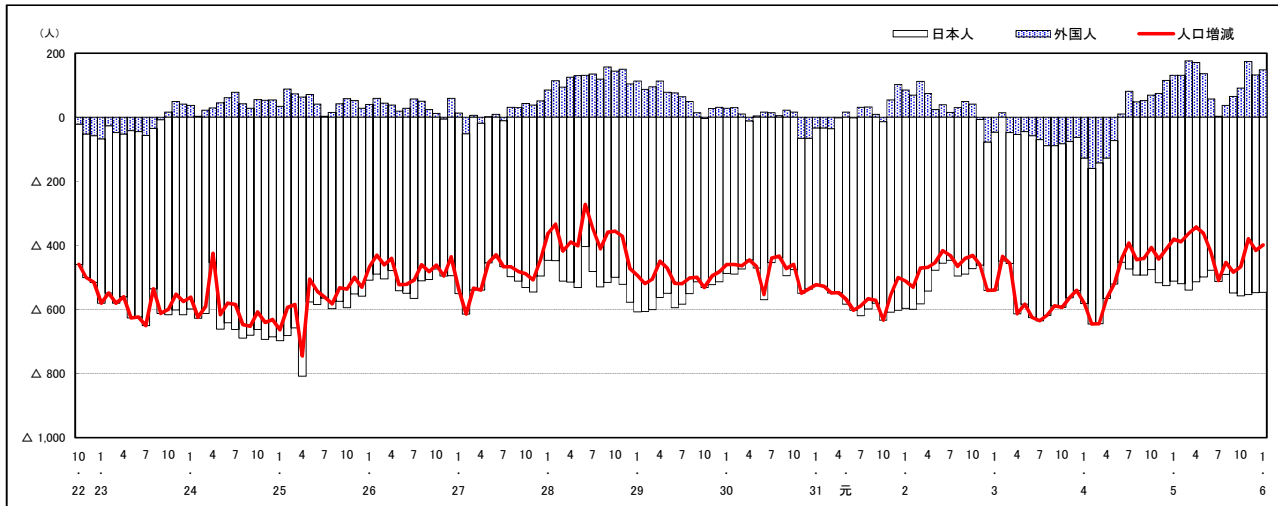
H22国勢調査時の人口	R6.1.1現在の人口	H22国勢調査後の増減数	H22国勢調査後の増減率
27,031人	20,445人	△ 6,586人	△24.36%



人口増減 (対前年同月差) の推移 [社会増減、自然増減別] (平成22年10月～)



人口増減 (対前年同月差) の推移 [日本人、外国人別] (平成22年10月～)



注) 国勢調査結果による推計人口の補正を行っており、社会増減は人口増減から自然増減を差し引いて算出している。

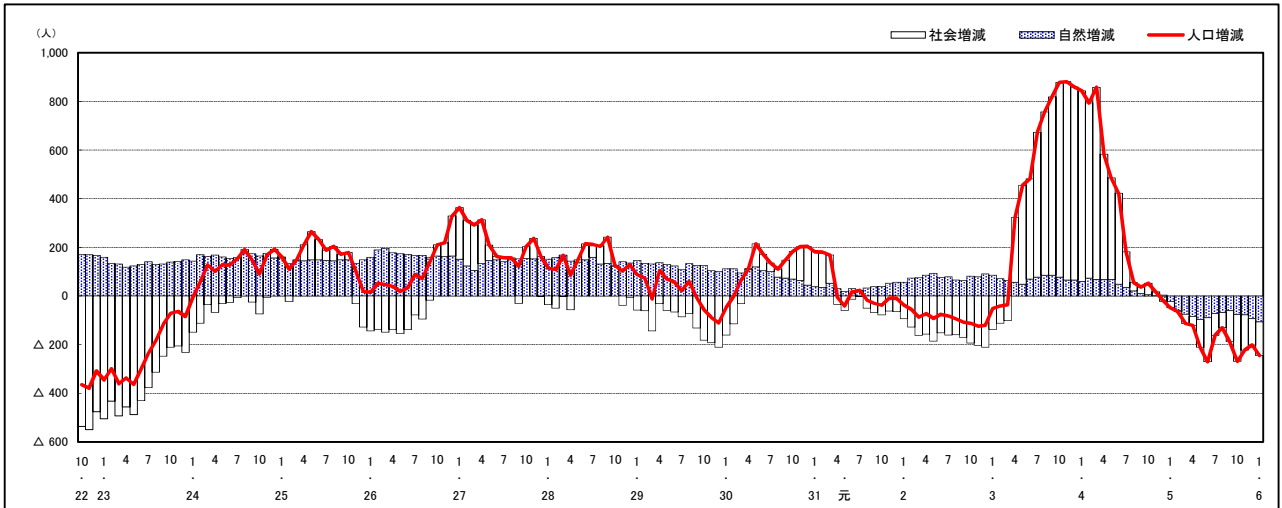
市区町別 推計人口の推移 (平成22年10月1日～)

府中町

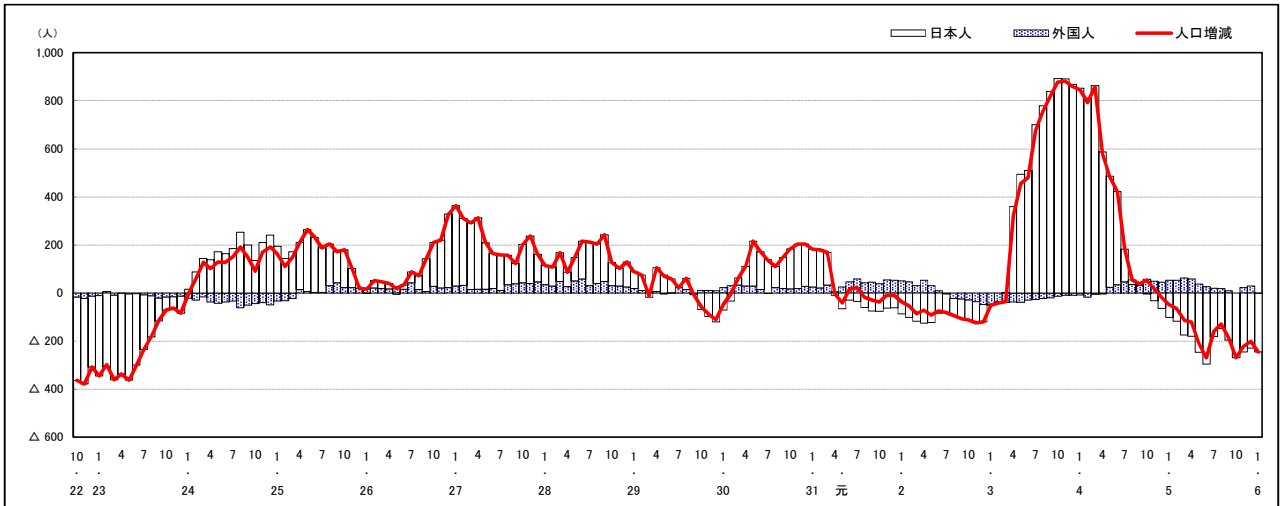
H22国勢調査時の人口	R6.1.1現在の人口	H22国勢調査後の増減数	H22国勢調査後の増減率
50,442人	51,758人	1,316人	2.61%



人口増減 (対前年同月差) の推移 [社会増減、自然増減別] (平成22年10月～)



人口増減 (対前年同月差) の推移 [日本人、外国人別] (平成22年10月～)



注) 国勢調査結果による推計人口の補正を行っており、社会増減は人口増減から自然増減を差し引いて算出している。

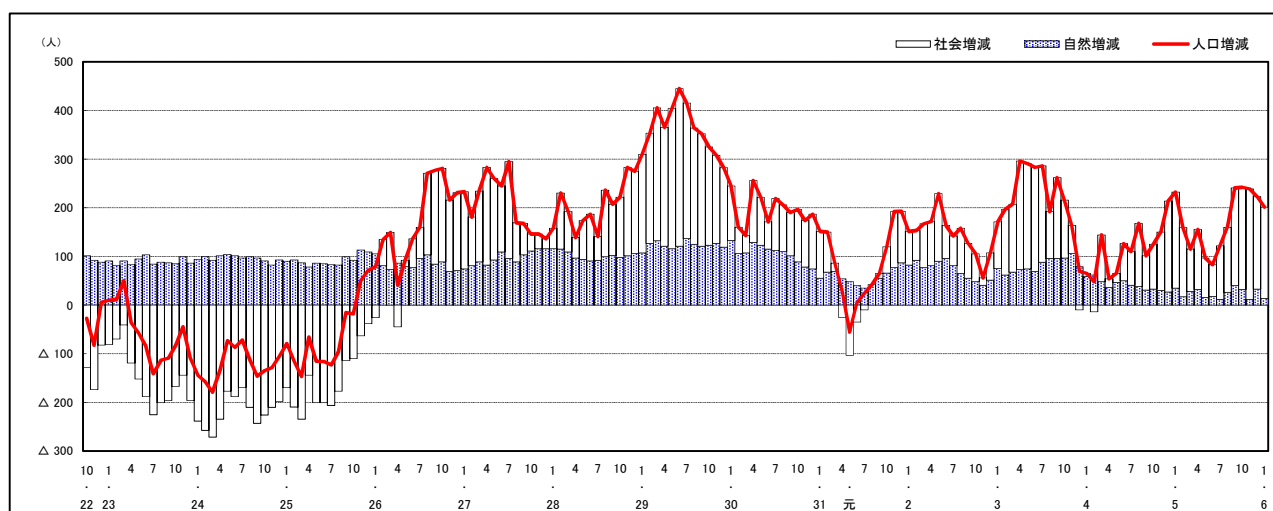
市区町別 推計人口の推移（平成22年10月1日～）

海田町

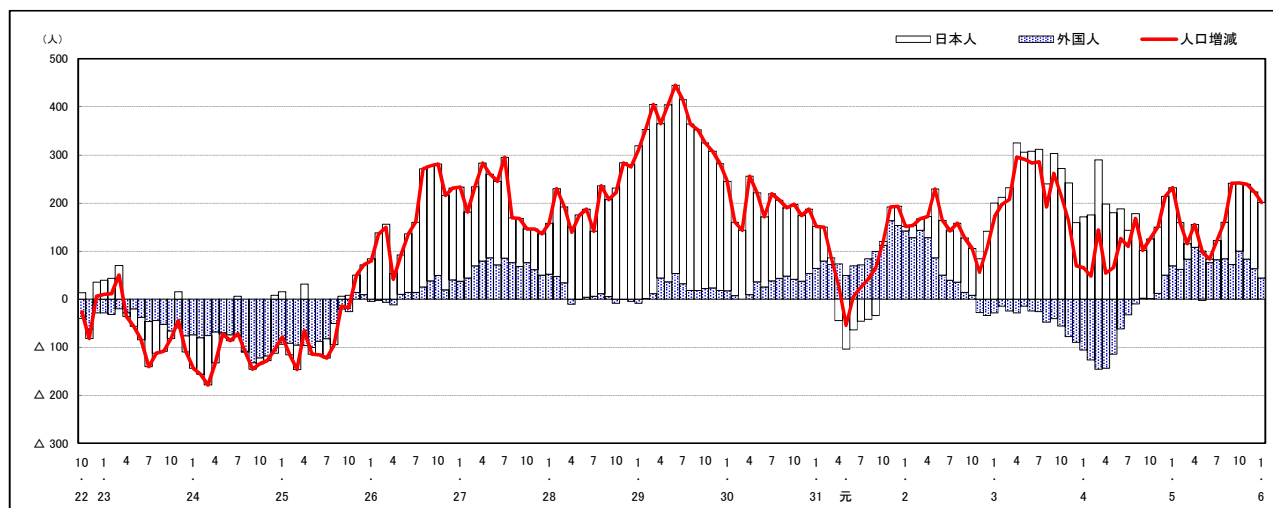
H22国勢調査時の人口	R6.1.1現在の人口	H22国勢調査後の増減数	H22国勢調査後の増減率
28,475人	30,241人	1,766人	6.20%



人口増減（対前年同月差）の推移【社会増減、自然増減別】（平成22年10月～）



人口増減（対前年同月差）の推移【日本人、外国人別】（平成22年10月～）

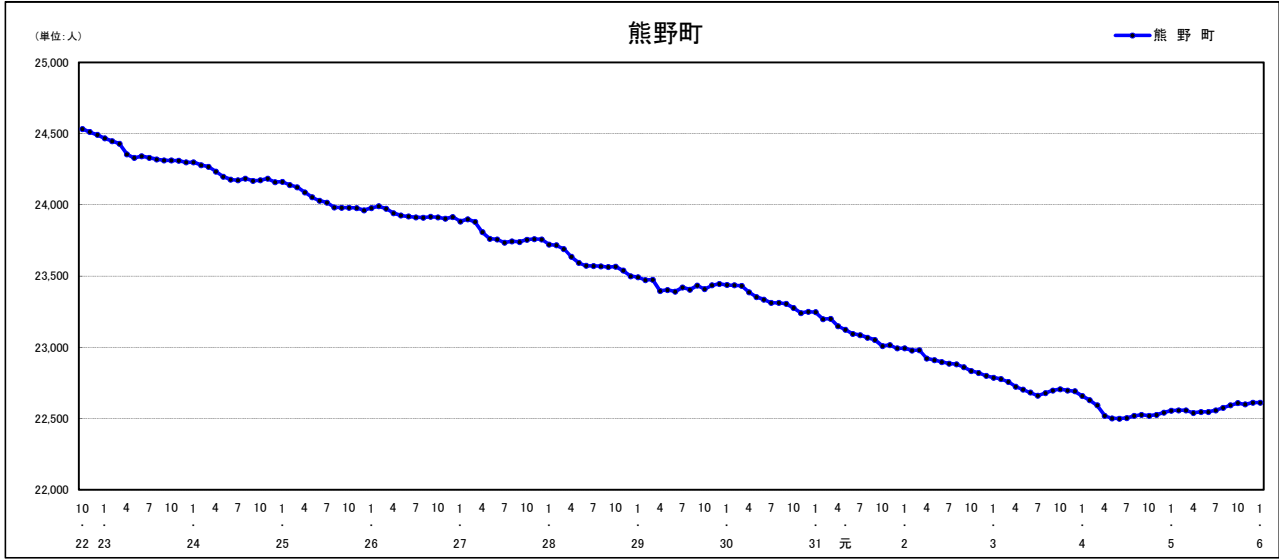


注) 国勢調査結果による推計人口の補正を行っており、社会増減は人口増減から自然増減を差し引いて算出している。

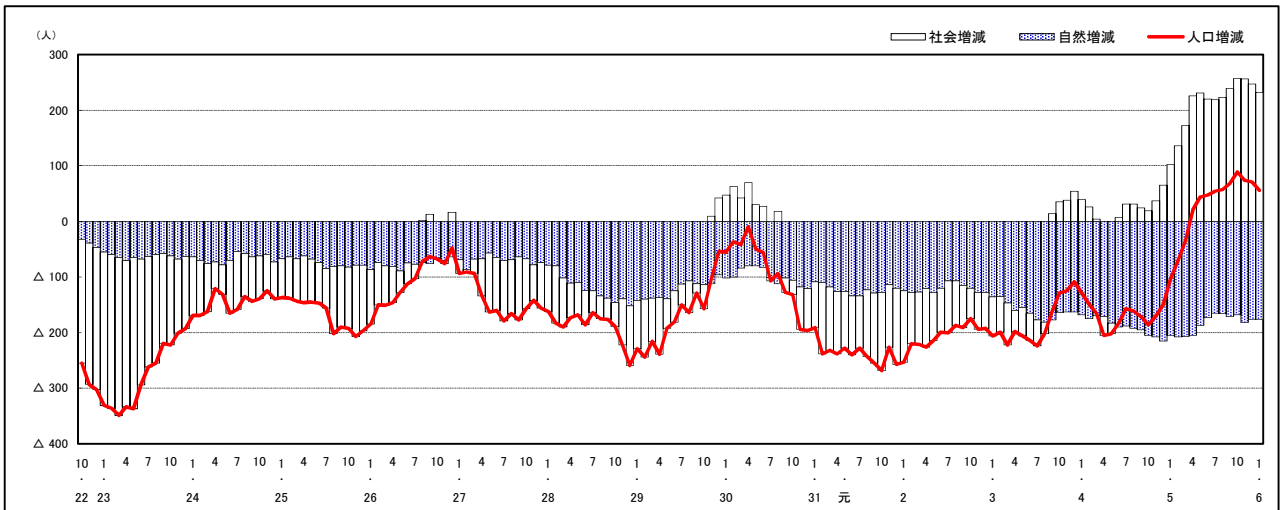
市区町別 推計人口の推移 (平成22年10月1日～)

熊野町

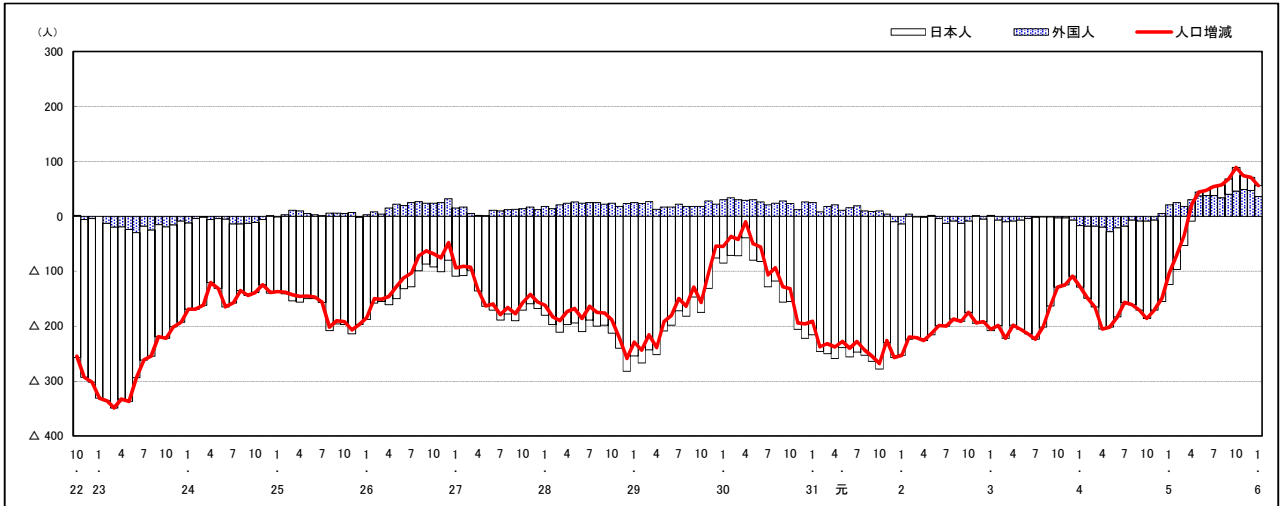
H22国勢調査時の人口	R6.1.1現在の人口	H22国勢調査後の増減数	H22国勢調査後の増減率
24,533人	22,611人	△ 1,922人	△7.83%



人口増減 (対前年同月差) の推移 [社会増減、自然増減別] (平成22年10月～)



人口増減 (対前年同月差) の推移 [日本人、外国人別] (平成22年10月～)

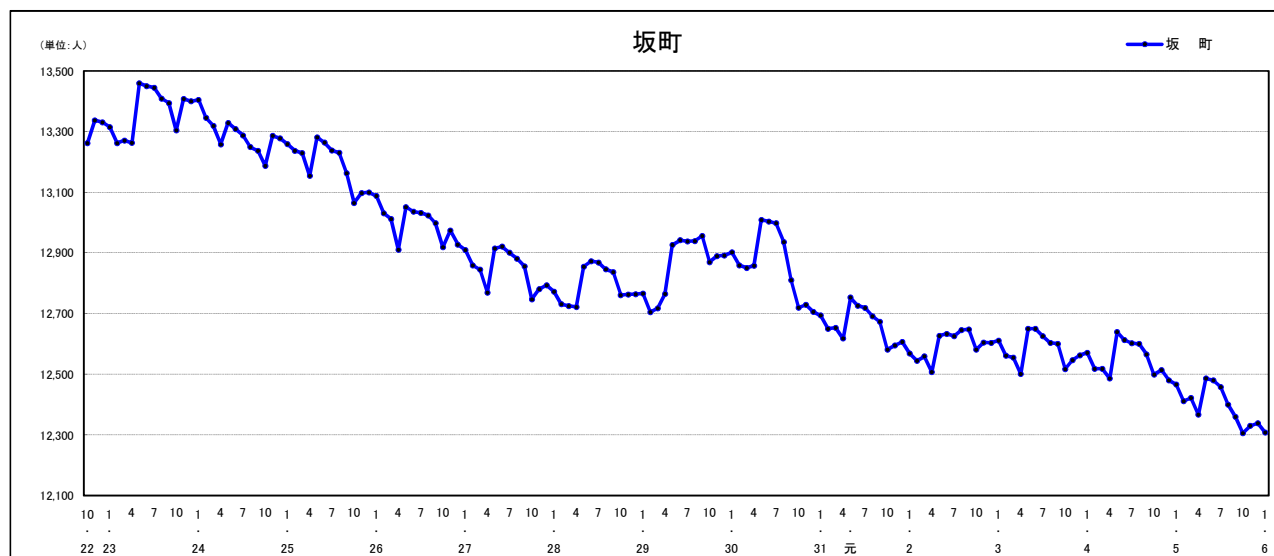


注) 国勢調査結果による推計人口の補正を行っており、社会増減は人口増減から自然増減を差し引いて算出している。

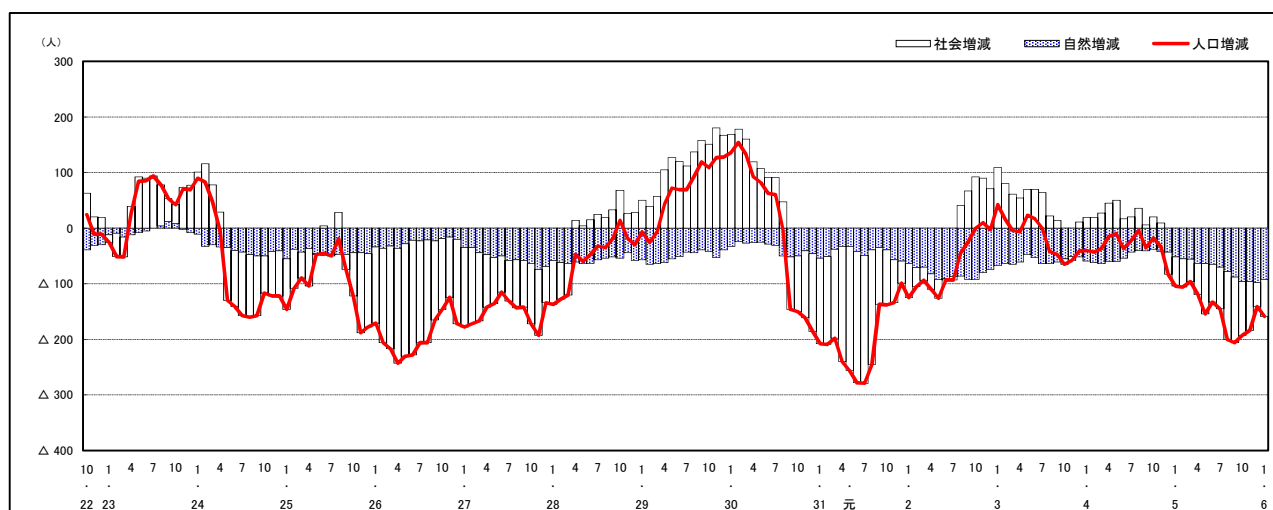
市区町別 推計人口の推移 (平成22年10月1日～)

坂 町

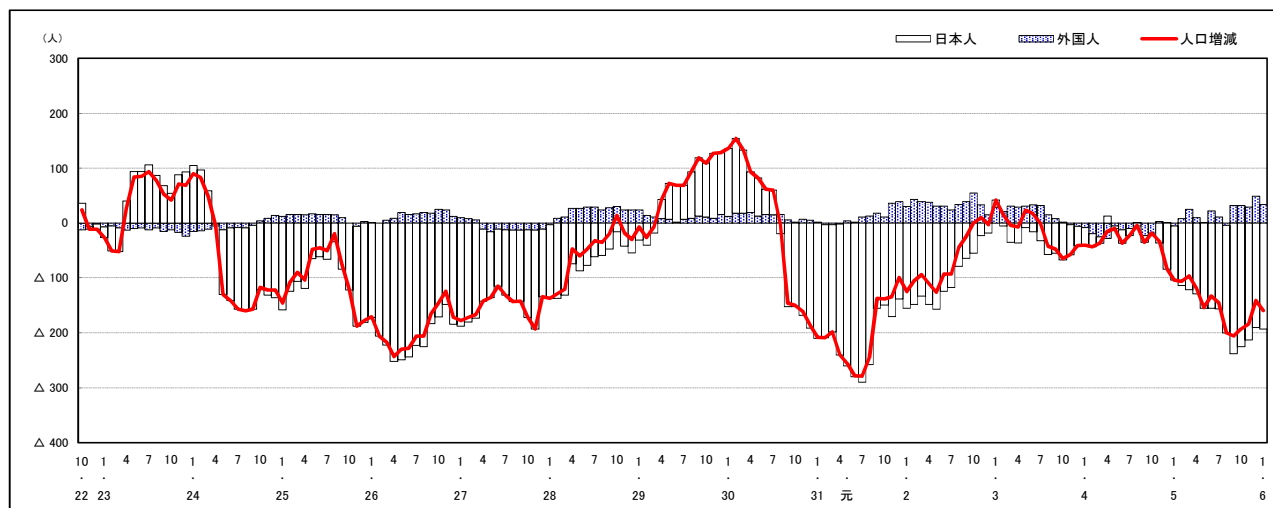
H22国勢調査時の人口	R6.1.1現在の人口	H22国勢調査後の増減数	H22国勢調査後の増減率
13,262人	12,308人	△ 954人	△7.19%



人口増減 (対前年同月差) の推移 [社会増減、自然増減別] (平成22年10月～)



人口増減 (対前年同月差) の推移 [日本人、外国人別] (平成22年10月～)

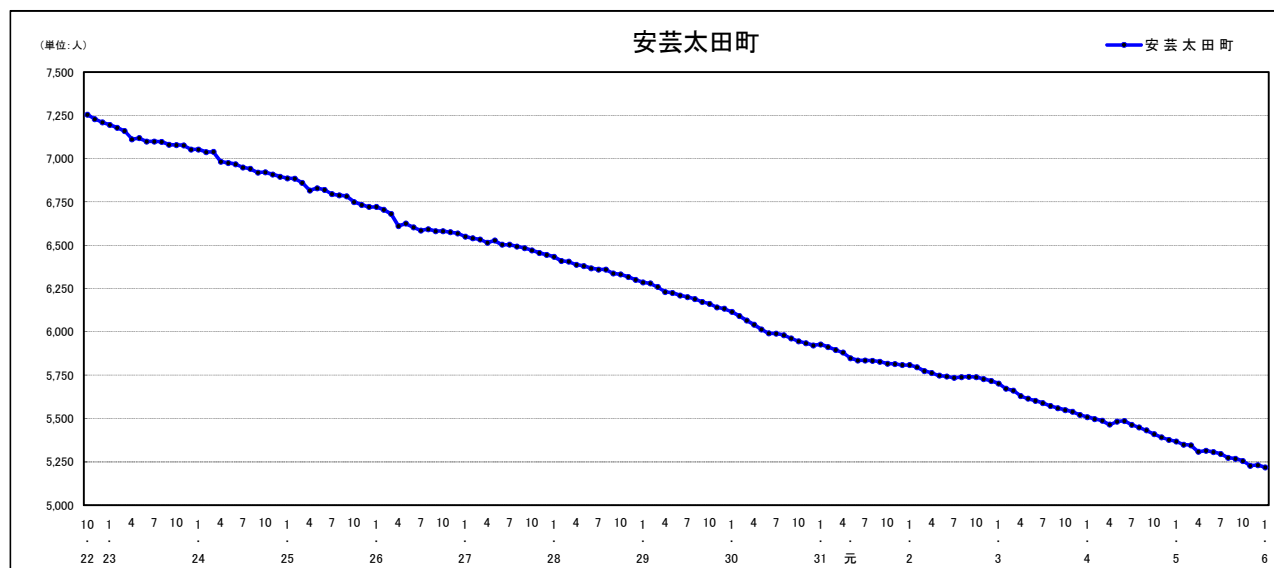


注) 国勢調査結果による推計人口の補正を行っており、社会増減は人口増減から自然増減を差し引いて算出している。

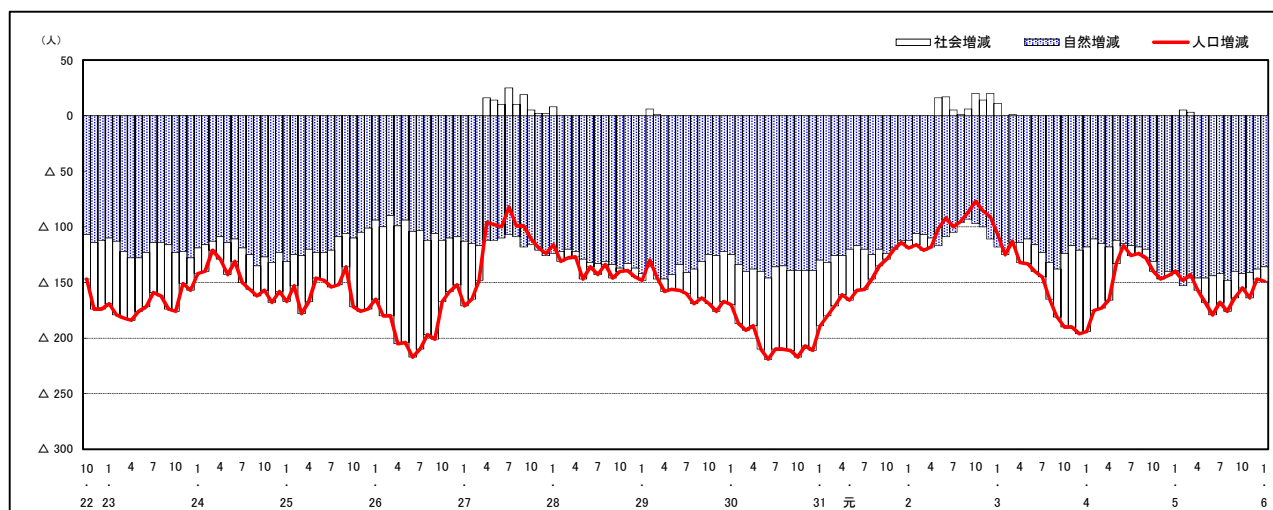
市区町別 推計人口の推移 (平成22年10月1日～)

安芸太田町

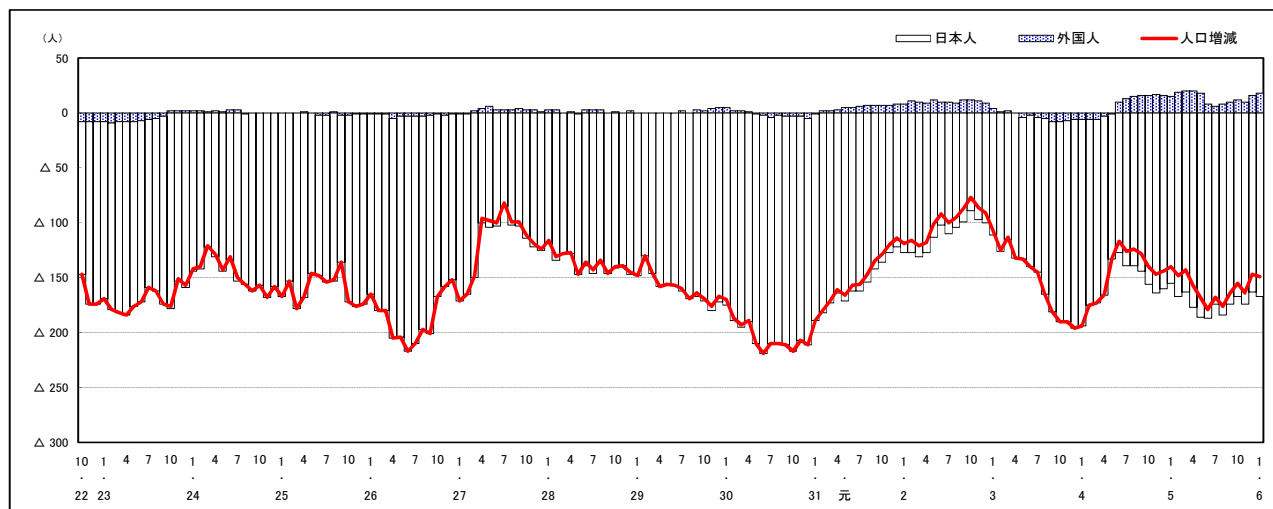
H22国勢調査時の人口	R6.1.1現在の人口	H22国勢調査後の増減数	H22国勢調査後の増減率
7,255人	5,219人	△ 2,036人	△28.06%



人口増減 (対前年同月差) の推移 [社会増減、自然増減別] (平成22年10月～)



人口増減 (対前年同月差) の推移 [日本人、外国人別] (平成22年10月～)

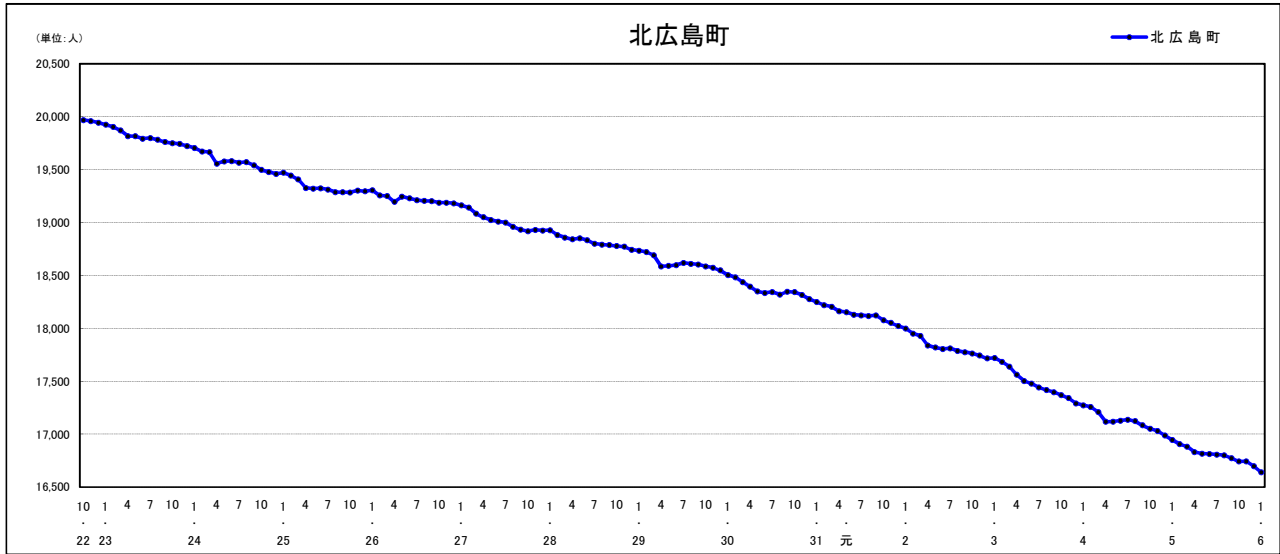


注) 国勢調査結果による推計人口の補正を行っており、社会増減は人口増減から自然増減を差し引いて算出している。

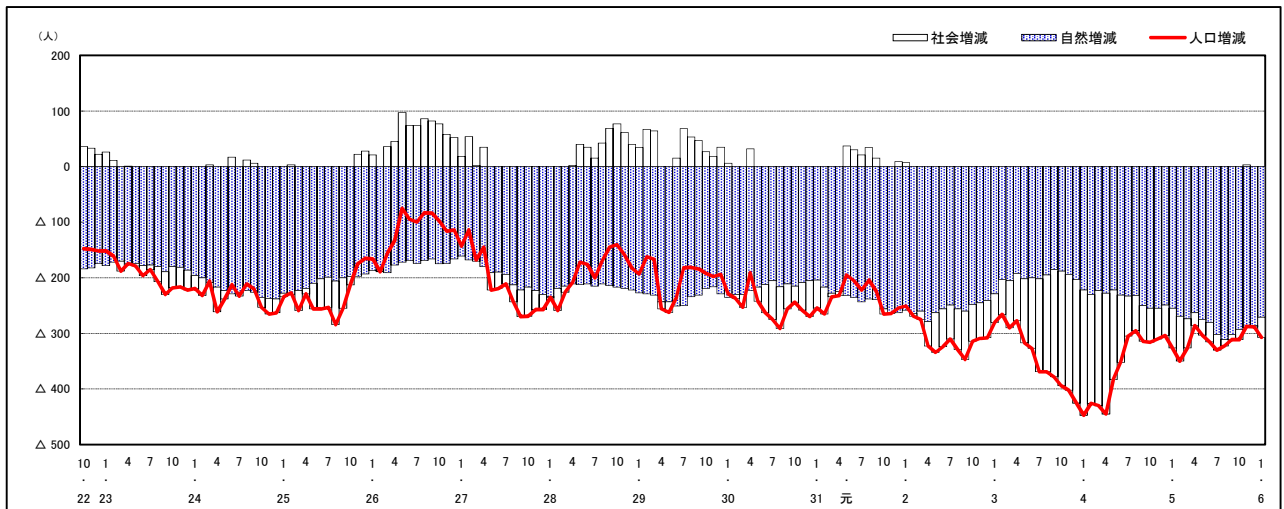
市区町別 推計人口の推移 (平成22年10月1日～)

北 広 島 町

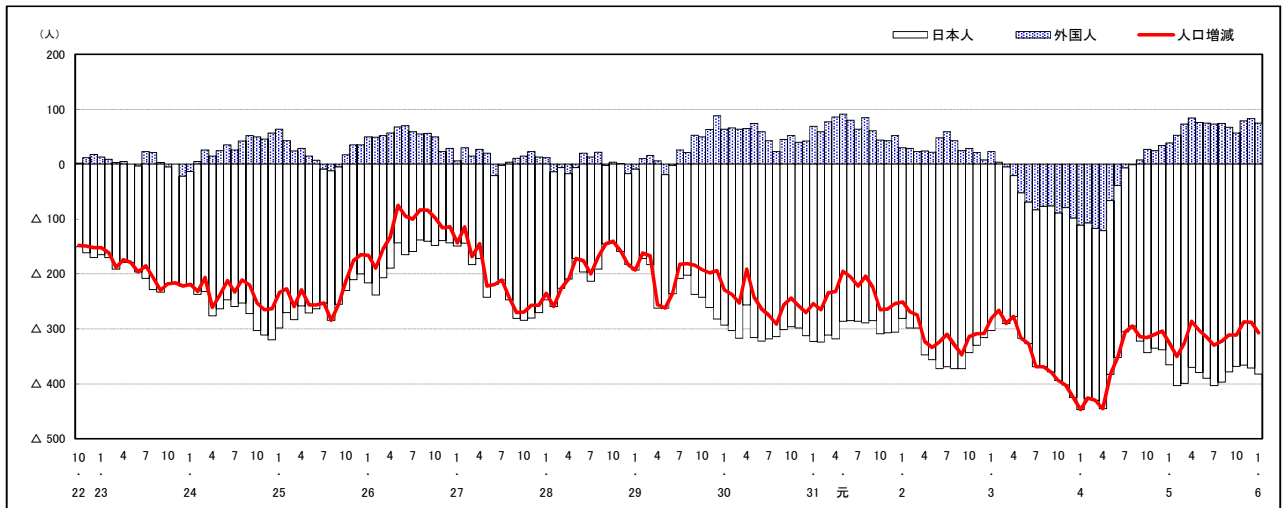
H22国勢調査時の人口	R6.1.1現在の人口	H22国勢調査後の増減数	H22国勢調査後の増減率
19,969人	16,640人	△ 3,329人	△16.67%



人口増減 (対前年同月差) の推移 [社会増減、自然増減別] (平成22年10月～)



人口増減 (対前年同月差) の推移 [日本人、外国人別] (平成22年10月～)

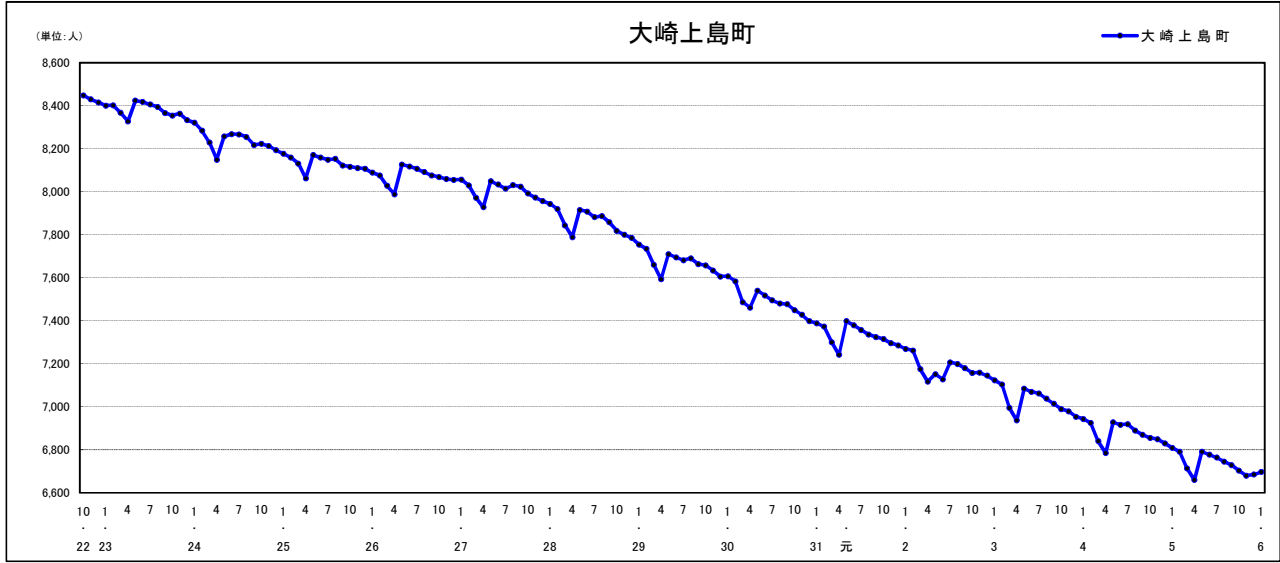


注) 国勢調査結果による推計人口の補正を行っており、社会増減は人口増減から自然増減を差し引いて算出している。

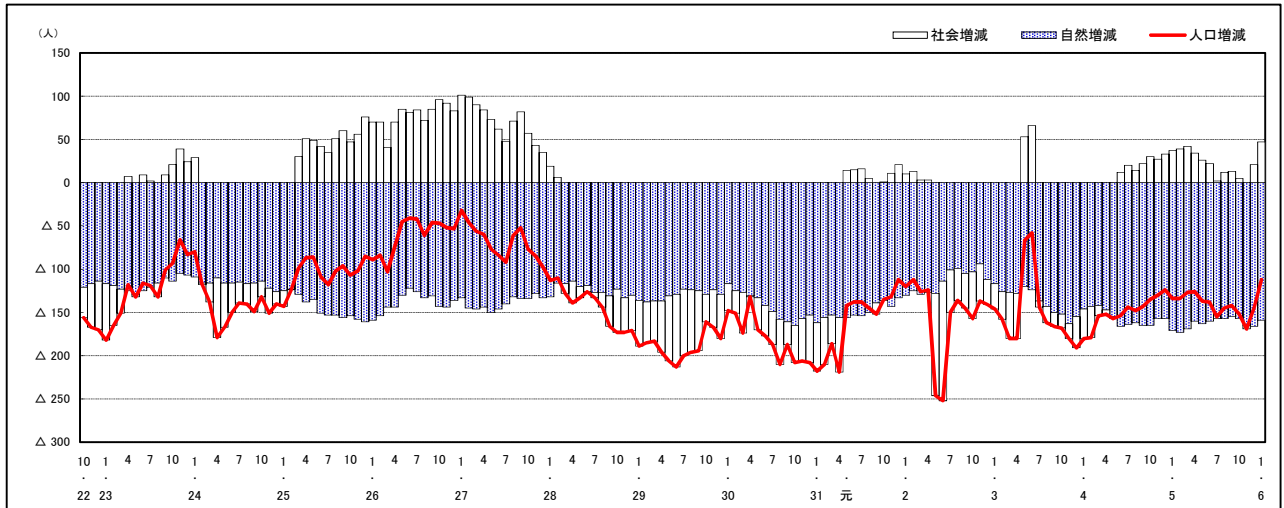
市区町別 推計人口の推移 (平成22年10月1日～)

大崎上島町

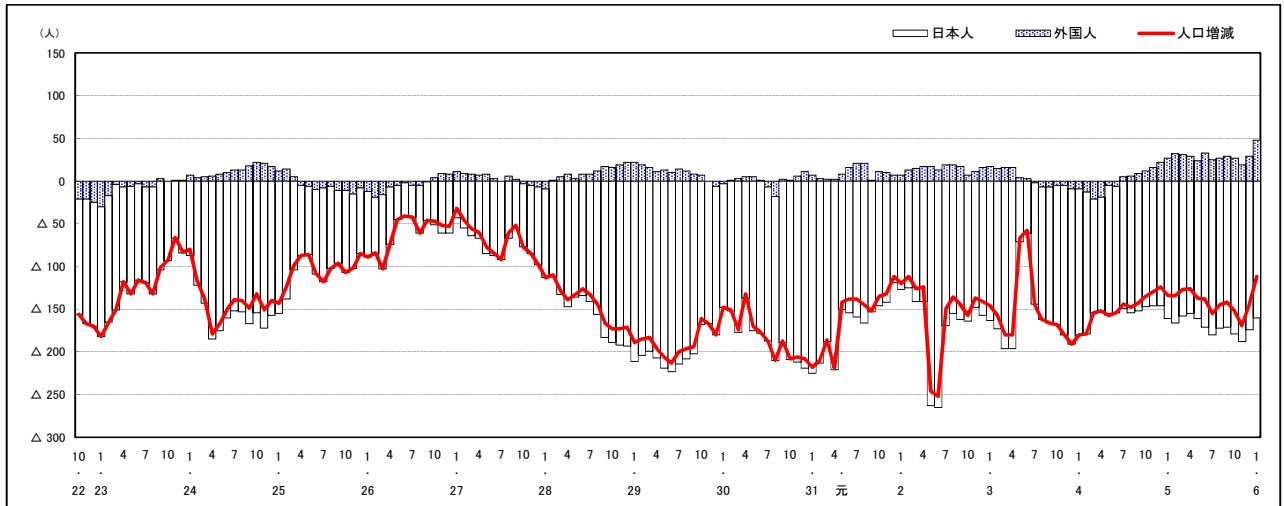
H22国勢調査時の人口	R6.1.1現在の人口	H22国勢調査後の増減数	H22国勢調査後の増減率
8,448人	6,697人	△ 1,751人	△20.73%



人口増減 (対前年同月差) の推移 [社会増減、自然増減別] (平成22年10月～)



人口増減 (対前年同月差) の推移 [日本人、外国人別] (平成22年10月～)

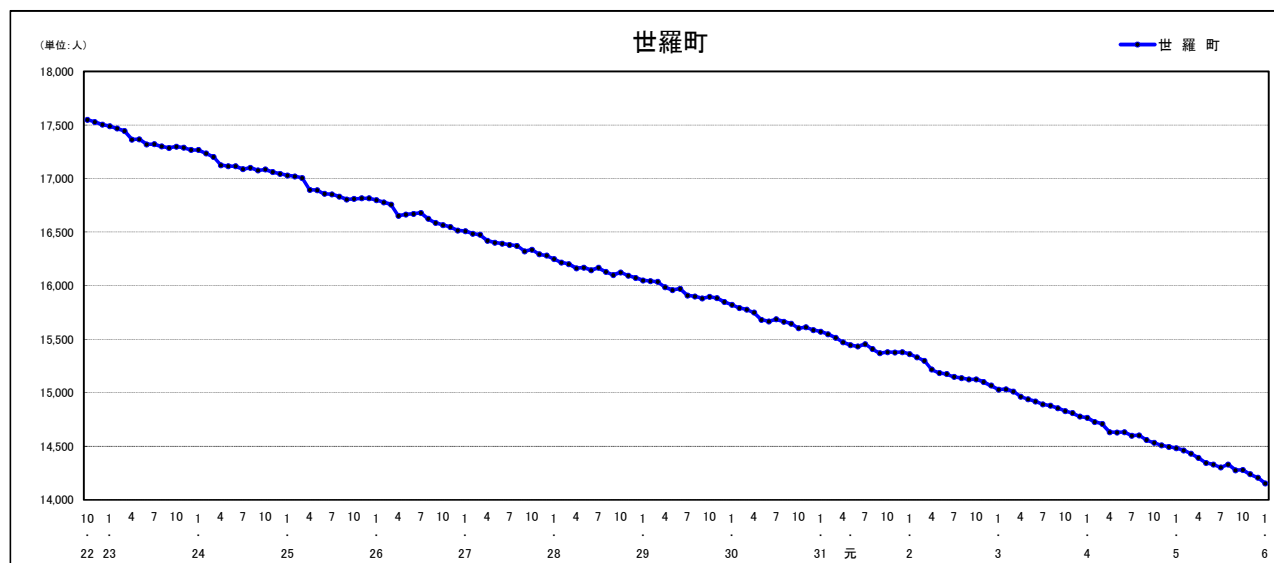


注) 国勢調査結果による推計人口の補正を行っており、社会増減は人口増減から自然増減を差し引いて算出している。

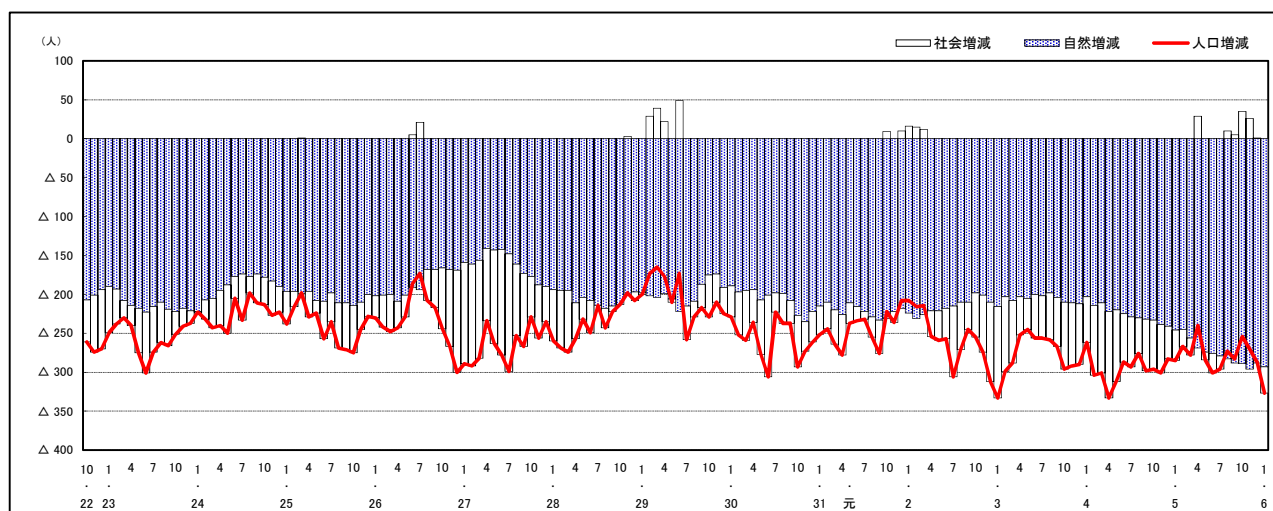
市区町別 推計人口の推移 (平成22年10月1日～)

世羅町

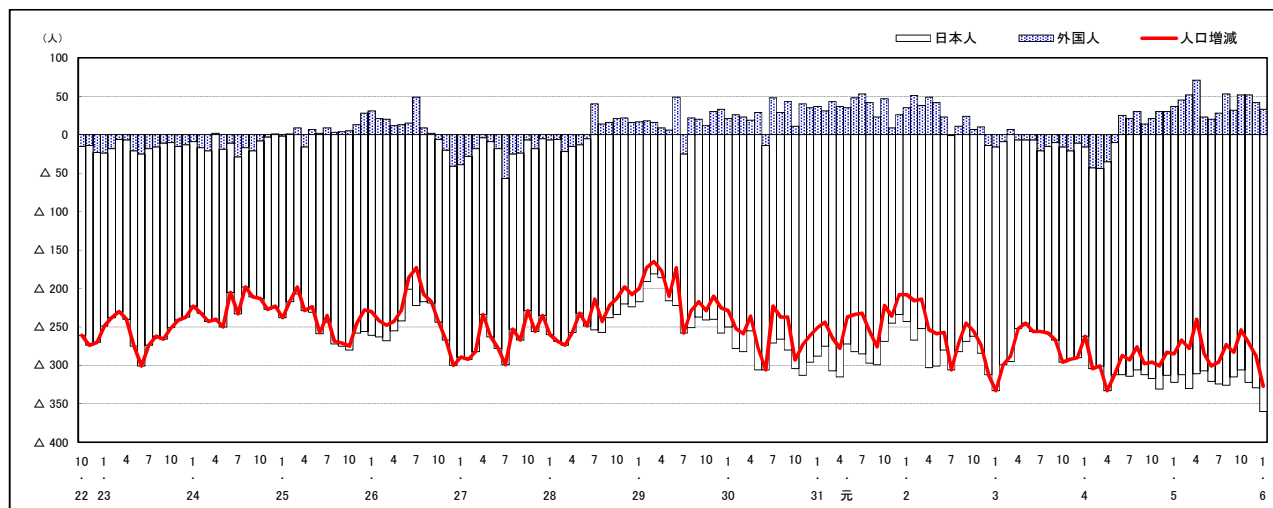
H22国勢調査時の人口	R6.1.1現在の人口	H22国勢調査後の増減数	H22国勢調査後の増減率
17,549人	14,155人	△ 3,394人	△19.34%



人口増減 (対前年同月差) の推移 [社会増減、自然増減別] (平成22年10月～)



人口増減 (対前年同月差) の推移 [日本人、外国人別] (平成22年10月～)

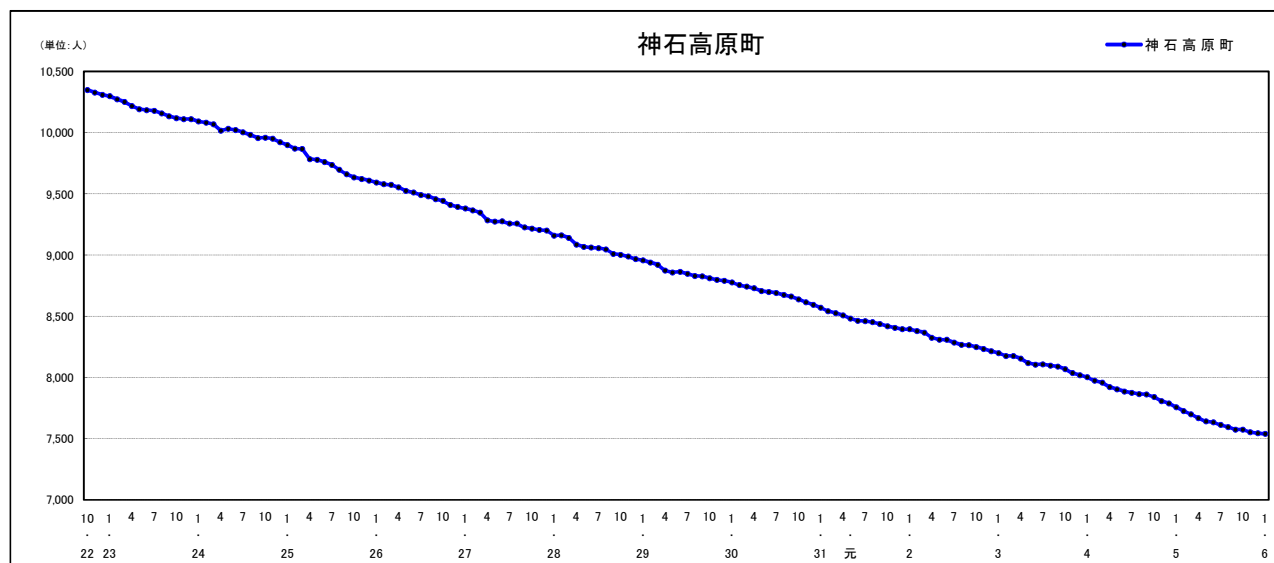


注) 国勢調査結果による推計人口の補正を行っており、社会増減は人口増減から自然増減を差し引いて算出している。

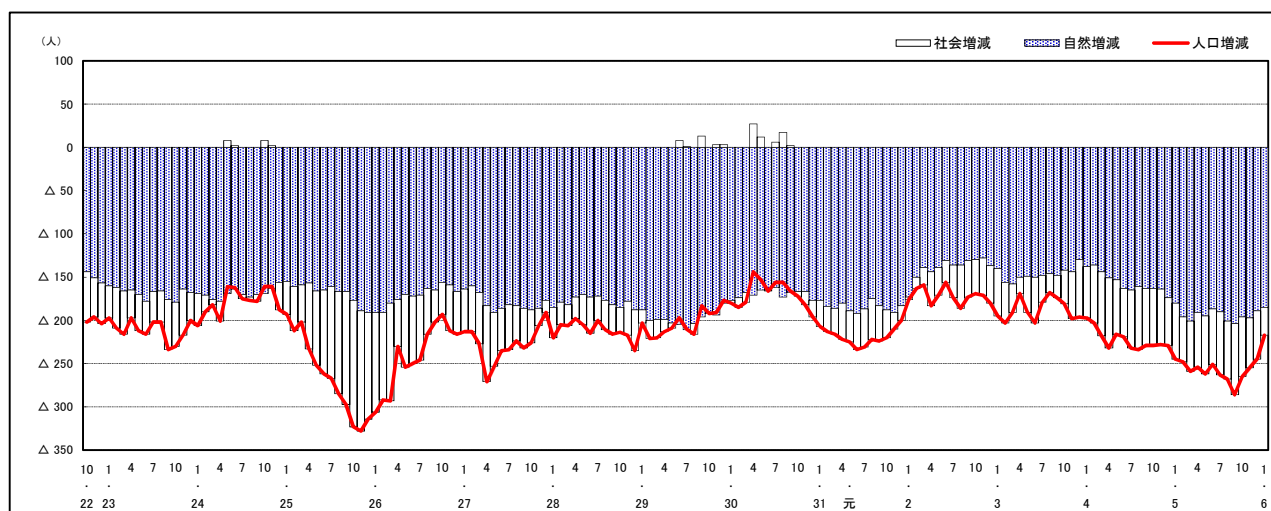
市区町別 推計人口の推移（平成22年10月1日～）

神石高原町

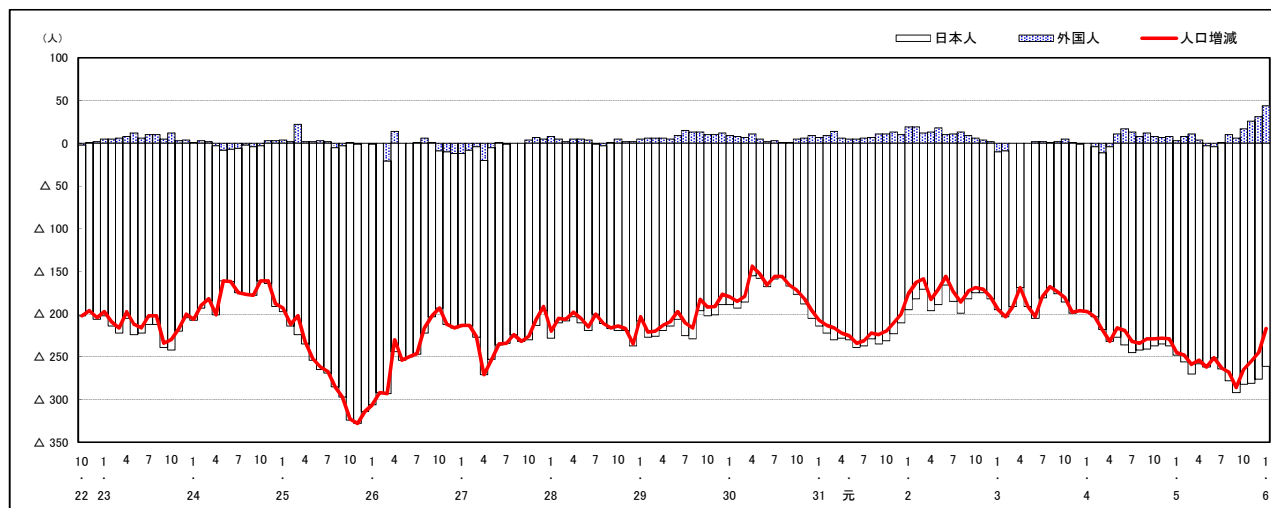
H22国勢調査時の人口	R6.1.1現在の人口	H22国勢調査後の増減数	H22国勢調査後の増減率
10,350人	7,540人	△ 2,810人	△27.15%



人口増減（対前年同月差）の推移【社会増減、自然増減別】（平成22年10月～）



人口増減（対前年同月差）の推移【日本人、外国人別】（平成22年10月～）



注) 国勢調査結果による推計人口の補正を行っており、社会増減は人口増減から自然増減を差し引いて算出している。

広島県人口移動統計調査の説明

1 調査方法(住民基本台帳法及び広島県人口移動統計調査甲調査による)

住民基本台帳人口に基づく1か月間の転入、転出、出生、死亡等の状況により推計している。

平成24年7月1日現在分までは、外国人については、外国人登録法に基づく台帳により集計していたが、平成24年8月1日現在分からは、外国人も住民基本台帳により集計している。

2 人口・世帯数の推計方法

(1) 人口

直近の国勢調査による人口を起点とし、1か月間の転入、転出、出生、死亡等を加減して月々の推計値を求めている。

なお、平成27年、令和2年国勢調査間の推計人口については、国勢調査結果に合わせた補正を行っている。

(2) 世帯数

直近の国勢調査による世帯数を基に、住民基本台帳法に基づく世帯数の増減数から推計値を求めている。

なお、平成30年4月1日現在分からは、世帯数については、年1回(10月1日現在)のみ調査をしている。

また、平成27年、令和2年国勢調査間の世帯数については、国勢調査結果に合わせた補正を行っている。

3 利用上の注意

表中の「転入」・「転出」は、県内の市区町間移動者数を含む。

【参考資料】

参考資料として、次の表を県の統計のホームページに掲載しています。

資料1-1 市区町別、月別社会増減(日本人+外国人)

資料1-2 市区町別、月別社会増減(日本人)

資料1-3 市区町別、月別社会増減(外国人)

資料2-1 市区町別、月別自然増減(日本人+外国人)

資料2-2 市区町別、月別出生者数(日本人+外国人)

資料2-3 市区町別、月別死亡者数(日本人+外国人)

広島県は、県民の皆様に対して、より分かりやすく、より使いやすい統計情報の提供に努めています。
今後も広島県の「人口移動統計調査」をご利用ください。

〈次回公表予定日〉 令和6年3月5日(火)

令和6年2月発行

編集発行 広島県総務局統計課
〒730-8511 広島市中区基町10-52
TEL (082) 513-2533 (ダイヤルイン)

この報告書の内容は、広島県のホームページでも提供しています。
「広島県統計課」で検索してください。

ホームページアドレス <https://www.pref.hiroshima.lg.jp/soshiki/21/>