

# 広島県の人口

(広島県人口移動統計調査)

令和5年10月1日現在

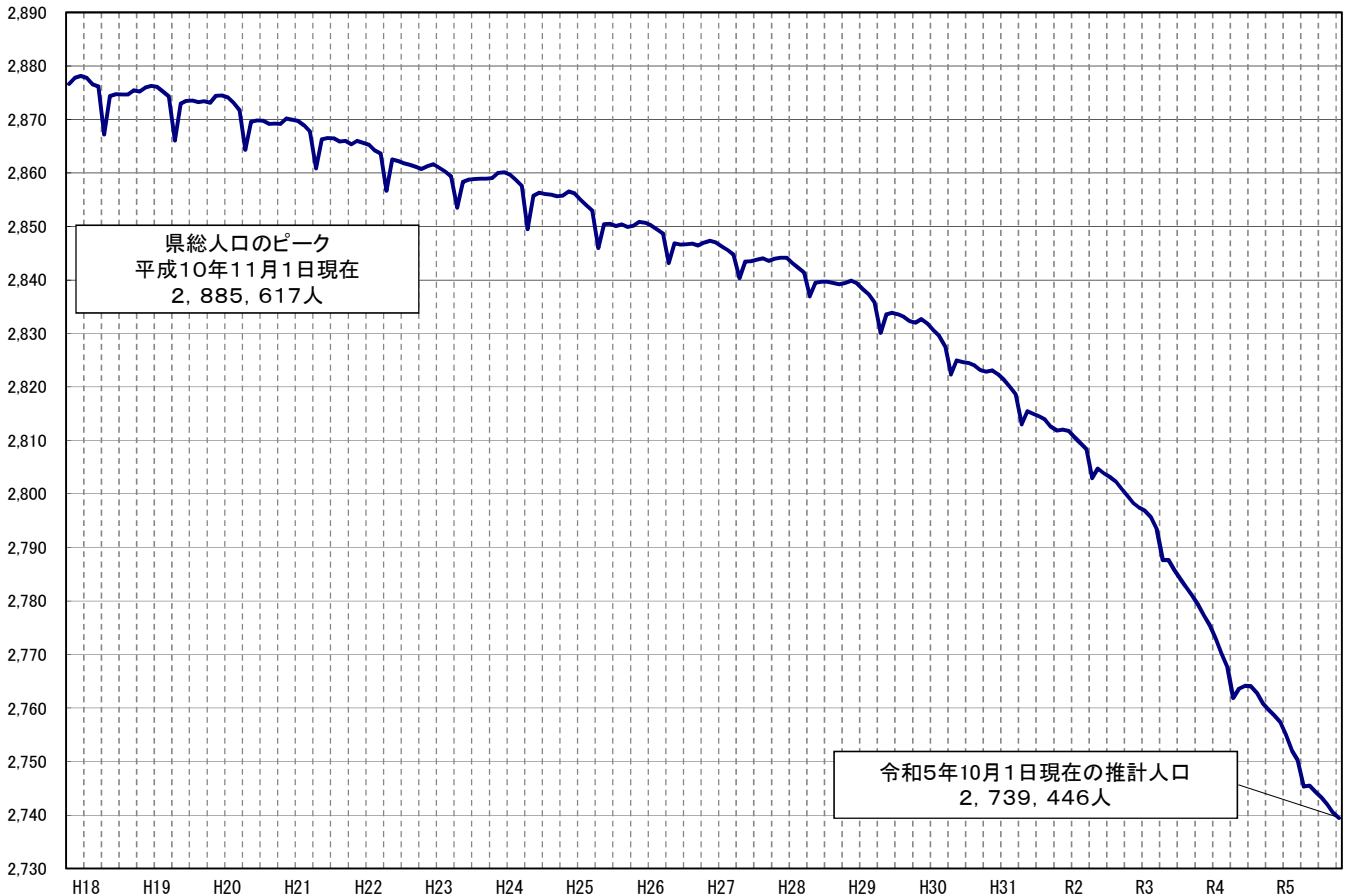
令和5年10月1日現在の推計人口：2,739,446人

対前月差(9月中の人口増減)：991人減少

対前年同月差(過去1年間の人口増減)：20,256人減少

(千人)

推計人口の推移



令和5年11月

広島県

# 令和5年9月の概況

## 推計人口（甲調査）

〔推計人口は、国勢調査の人口に、1か月間の転入、転出、出生、死亡等を加えて、推計したものである。〕

### 1 県人口

#### ◇ 令和5年10月1日現在の推計人口

2,739,446人（日本人：2,681,454人 外国人：57,992人）

#### ◇ 対前月差（9月中（1日～末日）の人口増減）

（単位：人）

区分	人口増減	社会増減		出生	死亡	自然増減
		転入	転出			
総数	△ 991	8,467	8,187	1,392	2,663	△ 1,271
日本人	△ 1,930	5,895	6,546	1,367	2,646	△ 1,279
外国人	939	2,572	1,641	25	17	8

#### ◇ 対前年同月差（過去1年間（令和4年10月～令和5年9月）の人口増減）

（単位：人）

区分	人口増減	社会増減		出生	死亡	自然増減
		転入	転出			
総数	△ 20,256	122,043	123,827	17,427	35,899	△ 18,472
日本人	△ 25,770	95,962	103,197	17,174	35,709	△ 18,535
外国人	5,514	26,081	20,630	253	190	63

※県人口は対前年同月差では223月連続の減少

### 2 市町別人口

#### ◇ 対前月差（9月中（1日～末日）の人口増減） 増加：2市3町、減少：11市5町、増減なし：1市1町

（単位：人）

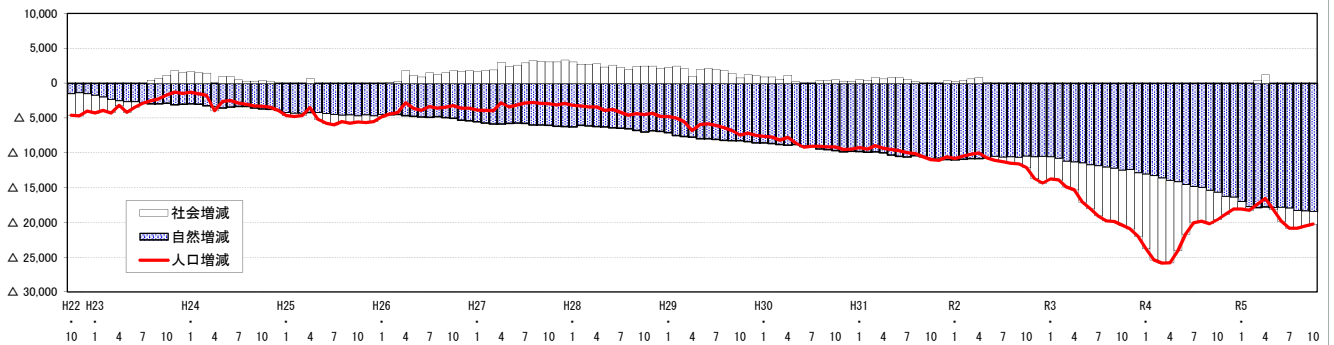
人口増加（上位3市町）				人口減少（上位3市町）			
市町名	増加	社会増減	自然増減	市町名	減少	社会増減	自然増減
東広島市	160	189	△ 29	広島市	△ 421	△ 90	△ 331
福山市	82	187	△ 105	呉市	△ 358	△ 159	△ 199
熊野町	14	26	△ 12	府中市	△ 87	△ 35	△ 52

#### ◇ 対前年同月差（過去1年間（令和4年10月～令和5年9月）の人口増減） 増加：1市2町、減少：13市7町

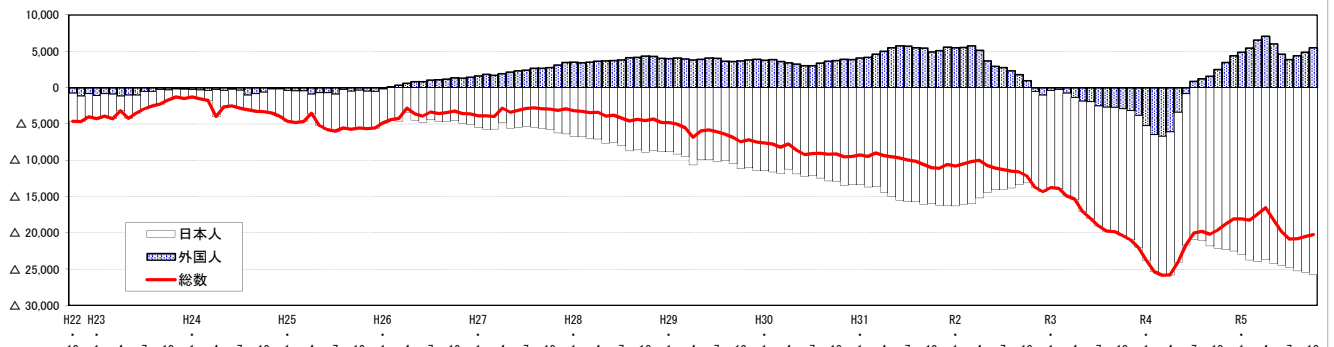
（単位：人）

人口増加（上位3市町）				人口減少（上位3市町）			
市町名	増加	社会増減	自然増減	市町名	減少	社会増減	自然増減
東広島市	300	930	△ 630	広島市	△ 5,940	△ 1,487	△ 4,453
海田町	242	210	32	呉市	△ 3,783	△ 1,243	△ 2,540
熊野町	89	257	△ 168	福山市	△ 2,778	△ 152	△ 2,626

（人） 人口増減(対前年同月差)の推移 [社会増減、自然増減別]



（人） 人口増減(対前年同月差)の推移 [日本人、外国人別]



# 日本人・外国人別、推計人口の推移

## (1)推計人口

(単位:人)

区分	年次	1月	2月	3月	4月	5月	6月	7月	8月	9月	10月	11月	12月
日本人	30年	2,786,209	2,784,660	2,783,048	2,777,874	2,779,853	2,779,388	2,779,021	2,778,170	2,777,122	2,775,865	2,775,099	2,774,038
	元年	2,772,842	2,770,984	2,769,422	2,763,507	2,764,844	2,763,913	2,763,298	2,762,523	2,761,055	2,759,911	2,758,877	2,757,853
	2年	2,756,557	2,754,927	2,753,431	2,748,331	2,750,432	2,749,869	2,749,246	2,748,703	2,747,680	<b>2,746,811</b>	2,745,681	2,744,535
	3年	2,743,210	2,741,275	2,739,250	2,734,376	2,735,191	2,733,777	2,732,706	2,731,659	2,730,574	2,729,350	2,727,910	2,726,386
	4年	2,724,672	2,722,386	2,720,119	2,714,675	2,714,523	2,712,938	2,711,822	2,710,595	2,708,788	2,707,224	2,705,620	2,703,900
	5年	2,701,735	2,698,657	2,696,155	2,691,025	2,690,322	2,688,483	2,687,076	2,685,370	2,683,384	<b>2,681,454</b>		
外国人	30年	44,462	44,883	44,550	44,478	45,112	45,277	45,455	45,852	46,046	46,999	48,027	48,356
	元年	48,562	49,076	49,179	49,498	50,604	51,048	51,190	51,352	51,526	51,946	53,156	53,945
	2年	54,049	54,619	54,966	54,654	54,317	54,002	53,953	53,682	53,309	<b>52,881</b>	52,629	52,923
	3年	53,639	54,369	54,223	53,268	52,477	52,045	51,425	50,969	50,553	49,964	49,463	49,083
	4年	48,397	47,881	47,494	47,175	49,091	51,213	52,279	52,208	52,148	52,478	52,942	53,479
	5年	53,268	53,358	54,051	54,270	55,140	55,851	56,171	56,606	57,053	<b>57,992</b>		
総数	30年	2,830,671	2,829,543	2,827,598	2,822,352	2,824,965	2,824,665	2,824,476	2,824,022	2,823,168	2,822,864	2,823,126	2,822,394
	元年	2,821,404	2,820,060	2,818,601	2,813,005	2,815,448	2,814,961	2,814,488	2,813,875	2,812,581	2,811,857	2,812,033	2,811,798
	2年	2,810,606	2,809,546	2,808,397	2,802,985	2,804,749	2,803,871	2,803,199	2,802,385	2,800,989	<b>2,799,702</b>	2,798,310	2,797,458
	3年	2,796,849	2,795,644	2,793,473	2,787,644	2,787,668	2,785,822	2,784,131	2,782,628	2,781,127	2,779,314	2,777,373	2,775,469
	4年	2,773,069	2,770,267	2,767,613	2,761,850	2,763,614	2,764,151	2,764,101	2,762,803	2,760,936	2,759,702	2,758,562	2,757,379
	5年	2,755,003	2,752,015	2,750,206	2,745,295	2,745,462	2,744,334	2,743,247	2,741,976	2,740,437	<b>2,739,446</b>		

注) 各月1日現在人口。太字は当月。

令和2年10月の総数は国勢調査結果の数値(斜体太字)。

## (2)対前年同月人口増減数

(単位:人)

区分	年次	1月	2月	3月	4月	5月	6月	7月	8月	9月	10月	11月	12月
日本人	元年	△ 13,367	△ 13,676	△ 13,626	△ 14,367	△ 15,009	△ 15,475	△ 15,723	△ 15,647	△ 16,067	△ 15,954	△ 16,222	△ 16,185
	2年	△ 16,285	△ 16,057	△ 15,991	△ 15,176	△ 14,412	△ 14,044	△ 14,052	△ 13,820	△ 13,375	△ 13,100	△ 13,196	△ 13,318
	3年	△ 13,347	△ 13,652	△ 14,181	△ 13,955	△ 15,241	△ 16,092	△ 16,540	△ 17,044	△ 17,106	△ 17,461	△ 17,771	△ 18,149
	4年	△ 18,538	△ 18,889	△ 19,131	△ 19,701	△ 20,668	△ 20,839	△ 20,884	△ 21,064	△ 21,786	△ 22,126	△ 22,290	△ 22,486
	5年	△ 22,937	△ 23,729	△ 23,964	△ 23,650	△ 24,201	△ 24,455	△ 24,746	△ 25,225	△ 25,404	△ 25,770		
	外国人	元年	4,100	4,193	4,629	5,020	5,492	5,771	5,735	5,500	5,480	4,947	5,129
2年		5,487	5,543	5,787	5,156	3,713	2,954	2,763	2,330	1,783	945	△ 527	△ 1,022
3年		△ 410	△ 250	△ 743	△ 1,386	△ 1,840	△ 1,957	△ 2,528	△ 2,713	△ 2,756	△ 2,927	△ 3,166	△ 3,840
4年		△ 5,242	△ 6,488	△ 6,729	△ 6,093	△ 3,386	△ 832	854	1,239	1,595	2,514	3,479	4,396
5年		4,871	5,477	6,557	7,095	6,049	4,638	3,892	4,398	4,905	5,514		
総数		元年	△ 9,267	△ 9,483	△ 8,997	△ 9,347	△ 9,517	△ 9,704	△ 9,988	△ 10,147	△ 10,587	△ 11,007	△ 11,093
	2年	△ 10,798	△ 10,514	△ 10,204	△ 10,020	△ 10,699	△ 11,090	△ 11,289	△ 11,490	△ 11,592	△ 12,155	△ 13,723	△ 14,340
	3年	△ 13,757	△ 13,902	△ 14,924	△ 15,341	△ 17,081	△ 18,049	△ 19,068	△ 19,757	△ 19,862	△ 20,388	△ 20,937	△ 21,989
	4年	△ 23,780	△ 25,377	△ 25,860	△ 25,794	△ 24,054	△ 21,671	△ 20,030	△ 19,825	△ 20,191	△ 19,612	△ 18,811	△ 18,090
	5年	△ 18,066	△ 18,252	△ 17,407	△ 16,555	△ 18,152	△ 19,817	△ 20,854	△ 20,827	△ 20,499	△ 20,256		

## (3)対前年同月人口増減率

(単位:%)

区分	年次	1月	2月	3月	4月	5月	6月	7月	8月	9月	10月	11月	12月
日本人	元年	△ 0.48	△ 0.49	△ 0.49	△ 0.52	△ 0.54	△ 0.56	△ 0.57	△ 0.56	△ 0.58	△ 0.57	△ 0.58	△ 0.58
	2年	△ 0.59	△ 0.58	△ 0.58	△ 0.55	△ 0.52	△ 0.51	△ 0.51	△ 0.50	△ 0.48	△ 0.47	△ 0.48	△ 0.48
	3年	△ 0.48	△ 0.50	△ 0.52	△ 0.51	△ 0.55	△ 0.59	△ 0.60	△ 0.62	△ 0.62	△ 0.64	△ 0.65	△ 0.66
	4年	△ 0.68	△ 0.69	△ 0.70	△ 0.72	△ 0.76	△ 0.76	△ 0.76	△ 0.77	△ 0.80	△ 0.81	△ 0.82	△ 0.82
	5年	△ 0.84	△ 0.87	△ 0.88	△ 0.87	△ 0.89	△ 0.90	△ 0.91	△ 0.93	△ 0.94	△ 0.95		
	外国人	元年	9.22	9.34	10.39	11.29	12.17	12.75	12.62	12.00	11.90	10.53	10.68
2年		11.30	11.29	11.77	10.42	7.34	5.79	5.40	4.54	3.46	1.82	△ 0.99	△ 1.89
3年		△ 0.76	△ 0.46	△ 1.35	△ 2.54	△ 3.39	△ 3.62	△ 4.69	△ 5.05	△ 5.17	△ 5.53	△ 6.02	△ 7.26
4年		△ 9.77	△ 11.93	△ 12.41	△ 11.44	△ 6.45	△ 1.60	1.66	2.43	3.16	5.03	7.03	8.96
5年		10.06	11.44	13.81	15.04	12.32	9.06	7.44	8.42	9.41	10.51		
総数		元年	△ 0.33	△ 0.34	△ 0.32	△ 0.33	△ 0.34	△ 0.34	△ 0.35	△ 0.36	△ 0.38	△ 0.39	△ 0.39
	2年	△ 0.38	△ 0.37	△ 0.36	△ 0.36	△ 0.38	△ 0.39	△ 0.40	△ 0.41	△ 0.41	△ 0.43	△ 0.49	△ 0.51
	3年	△ 0.49	△ 0.49	△ 0.53	△ 0.55	△ 0.61	△ 0.64	△ 0.68	△ 0.71	△ 0.71	△ 0.73	△ 0.75	△ 0.79
	4年	△ 0.85	△ 0.91	△ 0.93	△ 0.93	△ 0.86	△ 0.78	△ 0.72	△ 0.71	△ 0.73	△ 0.71	△ 0.68	△ 0.65
	5年	△ 0.65	△ 0.66	△ 0.63	△ 0.60	△ 0.66	△ 0.72	△ 0.75	△ 0.75	△ 0.74	△ 0.73		

第1表 広島県の人口・世帯数・人口増減の推移(前年・前月との比較)

(単位:人、世帯、%)

年 月	人口・世帯数(各年10月1日現在、各月1日現在)				人口増減(前1か月(年間))							
	総数	男	女	世帯数	人口増減	転入	転出	社会増減	出生	死亡	自然増減	
平成30年	2,822,864	1,367,506	1,455,358	1,231,680	△ 9,143	125,550	126,000	514	21,950	31,607	△ 9,657	
令和元年	2,811,857	1,362,831	1,449,026	1,238,493	△ 11,007	129,621	130,791	△ 202	20,677	31,482	△ 10,805	
2	2,799,702	1,357,156	1,442,546	1,243,527	△ 12,155	119,072	121,688	△ 1,646	20,021	30,530	△ 10,509	
3	2,779,314	1,347,133	1,432,181	1,245,044	△ 20,388	112,198	120,068	△ 7,870	19,210	31,728	△ 12,518	
4	2,759,702	1,337,755	1,421,947	1,249,093	△ 19,612	118,360	122,294	△ 3,934	18,277	33,955	△ 15,678	
令和5年	( 52,478 )	( 26,506 )	( 25,972 )	( — )	( 2,514 )	( 20,391 )	( 17,926 )	( 2,465 )	( 257 )	( 208 )	( 49 )	
	2,739,446	1,328,642	1,410,804	1,253,831	△ 20,256	122,043	123,827	△ 1,784	17,427	35,899	△ 18,472	
	( 57,992 )	( 30,060 )	( 27,932 )	( — )	( 5,514 )	( 26,081 )	( 20,630 )	( 5,451 )	( 253 )	( 190 )	( 63 )	
令和4年10月	2,759,702	1,337,755	1,421,947	1,249,093	△ 1,234	8,206	8,283	△ 77	1,699	2,856	△ 1,157	
	( 52,478 )	( 26,506 )	( 25,972 )	( — )	( 330 )	( 1,915 )	( 1,594 )	( 321 )	( 24 )	( 15 )	( 9 )	
11	2,758,562	1,337,288	1,421,274	—	△ 1,140	8,570	8,394	176	1,649	2,965	△ 1,316	
12	2,757,379	1,336,713	1,420,666	—	△ 1,183	8,097	7,770	327	1,475	2,985	△ 1,510	
令和5年1月	2,755,003	1,335,455	1,419,548	—	△ 2,376	7,399	7,901	△ 502	1,445	3,319	△ 1,874	
2	2,752,015	1,334,104	1,417,911	—	△ 2,988	7,633	7,996	△ 363	1,541	4,166	△ 2,625	
3	2,750,206	1,333,331	1,416,875	—	△ 1,809	8,775	8,779	△ 4	1,347	3,152	△ 1,805	
4	2,745,295	1,330,833	1,414,462	—	△ 4,911	21,393	24,818	△ 3,425	1,490	2,976	△ 1,486	
5	2,745,462	1,331,266	1,414,196	—	167	16,365	14,905	1,460	1,260	2,553	△ 1,293	
6	2,744,334	1,330,850	1,413,484	—	△ 1,128	9,444	9,143	301	1,493	2,922	△ 1,429	
7	2,743,247	1,330,463	1,412,784	—	△ 1,087	8,533	8,509	24	1,424	2,535	△ 1,111	
8	2,741,976	1,329,873	1,412,103	—	△ 1,271	8,420	8,424	△ 4	1,407	2,674	△ 1,267	
9	2,740,437	1,329,148	1,411,289	—	△ 1,539	8,947	9,001	△ 54	1,504	2,989	△ 1,485	
	( 57,053 )	( 29,530 )	( 27,523 )	( — )	( 447 )	( 2,193 )	( 1,760 )	( 433 )	( 27 )	( 13 )	( 14 )	
10	2,739,446	1,328,642	1,410,804	1,253,831	△ 991	8,467	8,187	280	1,392	2,663	△ 1,271	
	( 57,992 )	( 30,060 )	( 27,932 )	( — )	( 939 )	( 2,572 )	( 1,641 )	( 931 )	( 25 )	( 17 )	( 8 )	
前 月 比	△ 0.04	△ 0.04	△ 0.03	—	—	△ 5.4	△ 9.0	—	△ 7.4	△ 10.9	—	
前 年 同 月 比	△ 0.73	△ 0.68	△ 0.78	—	—	3.2	△ 1.2	—	△ 18.1	△ 6.8	—	

注1) 人口・世帯数は、年別については10月1日現在、月別については当月1日現在の数値。令和2年は国勢調査結果の数値。

なお、世帯数については、平成30年4月1日現在分より、年1回(10月1日現在)のみ調査。

2) 人口増減の集計期間は、年別については前年10月1日～当年9月30日、月別については前月1日～末日。

3) 平成28年～令和2年の推計人口は、令和2年国勢調査結果に基づき補正を行っており、社会増減は人口増減に合わせて修正している。

このため、転入から転出を引いた差と社会増減は必ずしも一致しない。

4) ( )内は外国人で内数。

(参考)

人口増減(対前月差(各月1日～末日))

(単位:人)

項 目	人口増減(対前月差(各月1日～末日))												年間計	
	10月	11月	12月	1月	2月	3月	4月	5月	6月	7月	8月	9月		
人口増減	R2.10～3.9	△ 1,392	△ 852	△ 609	△ 1,205	△ 2,171	△ 5,829	24	△ 1,846	△ 1,691	△ 1,503	△ 1,501	△ 1,813	△ 20,388
	日本人	△ 1,130	△ 1,146	△ 1,325	△ 1,935	△ 2,025	△ 4,874	815	△ 1,414	△ 1,071	△ 1,047	△ 1,085	△ 1,224	△ 17,461
	外国人	△ 262	294	716	730	△ 146	△ 955	△ 791	△ 432	△ 620	△ 456	△ 416	△ 589	△ 2,927
	R3.10～4.9	△ 1,941	△ 1,904	△ 2,400	△ 2,802	△ 2,654	△ 5,763	1,764	537	△ 50	△ 1,298	△ 1,867	△ 1,234	△ 19,612
	日本人	△ 1,440	△ 1,524	△ 1,714	△ 2,286	△ 2,267	△ 5,444	△ 152	△ 1,585	△ 1,116	△ 1,227	△ 1,807	△ 1,564	△ 22,126
	外国人	△ 501	△ 380	△ 686	△ 516	△ 387	△ 319	1,916	2,122	1,066	△ 71	△ 60	330	2,514
	R4.10～5.9	△ 1,140	△ 1,183	△ 2,376	△ 2,988	△ 1,809	△ 4,911	167	△ 1,128	△ 1,087	△ 1,271	△ 1,539	△ 991	△ 20,256
	日本人	△ 1,604	△ 1,720	△ 2,165	△ 3,078	△ 2,502	△ 5,130	△ 703	△ 1,839	△ 1,407	△ 1,706	△ 1,986	△ 1,930	△ 25,770
	外国人	464	537	△ 211	90	693	219	870	711	320	435	447	939	5,514
社会増減	R2.10～3.9	△ 603	107	426	486	△ 810	△ 4,607	1,004	△ 807	△ 906	△ 758	△ 474	△ 928	△ 7,870
	日本人	△ 331	169	△ 272	△ 239	△ 650	△ 3,642	1,797	△ 368	△ 274	△ 294	△ 54	△ 325	△ 4,821
	外国人	△ 272	276	698	725	△ 160	△ 965	△ 793	△ 439	△ 632	△ 464	△ 420	△ 603	△ 3,049
	R3.10～4.9	△ 1,243	△ 502	△ 1,162	△ 889	△ 956	△ 4,201	2,935	1,998	1,003	△ 411	△ 429	△ 77	△ 3,934
	日本人	△ 722	△ 122	△ 475	△ 368	△ 575	△ 3,873	1,023	△ 127	△ 67	△ 338	△ 357	△ 398	△ 6,399
	外国人	△ 521	△ 380	△ 687	△ 521	△ 381	△ 328	1,912	2,125	1,070	△ 73	△ 72	321	2,465
	R4.10～5.9	176	327	△ 502	△ 363	△ 4	△ 3,425	1,460	301	24	△ 4	△ 54	280	△ 1,784
	日本人	△ 283	△ 206	△ 283	△ 445	△ 692	△ 3,648	599	△ 402	△ 294	△ 443	△ 487	△ 651	△ 7,235
	外国人	459	533	△ 219	82	688	223	861	703	318	439	433	931	5,451
自然増減	R2.10～3.9	△ 789	△ 959	△ 1,035	△ 1,691	△ 1,361	△ 1,222	△ 980	△ 1,039	△ 785	△ 745	△ 1,027	△ 885	△ 12,518
	日本人	△ 799	△ 977	△ 1,053	△ 1,696	△ 1,375	△ 1,232	△ 982	△ 1,046	△ 797	△ 753	△ 1,031	△ 899	△ 12,640
	外国人	10	18	18	5	14	10	2	7	12	8	4	14	122
	R3.10～4.9	△ 698	△ 1,402	△ 1,238	△ 1,913	△ 1,698	△ 1,562	△ 1,171	△ 1,461	△ 1,053	△ 887	△ 1,438	△ 1,157	△ 15,678
	日本人	△ 718	△ 1,402	△ 1,239	△ 1,918	△ 1,692	△ 1,571	△ 1,175	△ 1,458	△ 1,049	△ 889	△ 1,450	△ 1,166	△ 15,727
	外国人	20	0	1	5	△ 6	9	4	△ 3	△ 4	2	12	9	49
	R4.10～5.9	△ 1,316	△ 1,510	△ 1,874	△ 2,625	△ 1,805	△ 1,486	△ 1,293	△ 1,429	△ 1,111	△ 1,267	△ 1,485	△ 1,271	△ 18,472
	日本人	△ 1,321	△ 1,514	△ 1,882	△ 2,633	△ 1,810	△ 1,482	△ 1,302	△ 1,437	△ 1,113	△ 1,263	△ 1,499	△ 1,279	△ 18,535
	外国人	5	4	8	8	5	△ 4	9	8	2	△ 4	14	8	63

注) 集計期間は、10月1日～9月30日、各月については1日～末日。

第2表 市区町別推計人口・世帯数及び人口増減

(単位:人、世帯)

市区町	推計人口・世帯数(令和5年10月1日現在)				人口増減(令和5年9月1日~9月30日)						
	総数	男	女	世帯数	人口増減	転入	転出	社会増減	出生	死亡	自然増減
<b>広島県</b>	2,739,446	1,328,642	1,410,804	1,253,831	△ 991	8,467	8,187	280	1,392	2,663	△ 1,271
<b>広島市</b>	2,571,942	1,247,194	1,324,748	1,180,609	△ 876	7,928	7,616	312	1,297	2,485	△ 1,188
<b>広島市 東区</b>	167,504	81,448	86,056	73,222	△ 115	539	571	△ 32	95	178	△ 83
<b>広島市 南区</b>	1,185,505	571,419	614,086	562,627	△ 421	4,064	4,154	△ 90	633	964	△ 331
<b>広島市 中区</b>	143,052	67,773	75,279	83,408	0	778	723	55	71	126	△ 55
<b>広島市 西区</b>	117,111	55,760	61,351	53,413	△ 80	376	408	△ 32	55	103	△ 48
<b>広島市 安佐南区</b>	144,259	70,589	73,670	72,835	△ 87	495	527	△ 32	75	130	△ 55
<b>広島市 安佐北区</b>	187,042	89,671	97,371	94,438	△ 81	679	746	△ 67	101	115	△ 14
<b>広島市 安芸区</b>	245,457	119,234	126,223	108,823	△ 57	796	846	△ 50	149	156	△ 7
<b>広島市 佐伯区</b>	134,698	63,822	70,876	57,768	△ 77	310	288	22	56	155	△ 99
<b>広島市 呉市</b>	74,475	36,948	37,527	31,393	△ 47	225	248	△ 23	39	63	△ 24
<b>広島市 竹原市</b>	139,411	67,622	71,789	60,549	8	405	368	37	87	116	△ 29
<b>広島市 三原市</b>	202,105	97,830	104,275	91,330	△ 358	368	527	△ 159	63	262	△ 199
<b>広島市 尾道市</b>	22,526	10,754	11,772	10,448	△ 34	40	40	0	7	41	△ 34
<b>広島市 福山市</b>	86,556	41,293	45,263	38,690	0	238	174	64	43	107	△ 64
<b>広島市 府中市</b>	125,179	60,774	64,405	57,104	△ 62	342	259	83	41	186	△ 145
<b>広島市 三次市</b>	452,499	220,271	232,228	196,654	82	1,108	921	187	292	397	△ 105
<b>広島市 庄原市</b>	35,452	17,022	18,430	14,792	△ 87	125	160	△ 35	11	63	△ 52
<b>広島市 大竹市</b>	48,291	23,303	24,988	21,103	△ 42	114	101	13	20	75	△ 55
<b>広島市 東広島市</b>	31,490	15,060	16,430	13,406	△ 44	58	57	1	5	50	△ 45
<b>広島市 廿日市市</b>	25,481	12,368	13,113	11,525	△ 28	80	83	△ 3	8	33	△ 25
<b>広島市 安芸高田市</b>	198,065	100,895	97,170	93,647	160	920	731	189	105	134	△ 29
<b>広島市 江田島市</b>	113,227	53,895	59,332	48,635	△ 24	278	260	18	58	100	△ 42
<b>安芸郡</b>	25,101	11,982	13,119	10,915	△ 4	91	61	30	7	41	△ 34
<b>安芸郡 府中町</b>	20,465	10,328	10,137	9,733	△ 14	102	88	14	4	32	△ 28
<b>安芸郡 海田町</b>	116,950	56,886	60,064	50,572	△ 48	400	428	△ 28	80	100	△ 20
<b>安芸郡 熊野町</b>	51,817	25,240	26,577	22,423	△ 14	157	170	△ 13	35	36	△ 1
<b>安芸郡 坂町</b>	30,219	14,912	15,307	13,297	6	125	119	6	31	31	0
<b>山県郡</b>	22,608	10,859	11,749	9,634	14	65	39	26	8	20	△ 12
<b>山県郡 安芸太田町</b>	12,306	5,875	6,431	5,218	△ 54	53	100	△ 47	6	13	△ 7
<b>山県郡 北広島町</b>	21,997	10,716	11,281	10,044	△ 44	49	65	△ 16	6	34	△ 28
<b>世羅郡</b>	5,255	2,453	2,802	2,508	△ 13	17	16	1	0	14	△ 14
<b>世羅郡 大崎上島町</b>	16,742	8,263	8,479	7,536	△ 31	32	49	△ 17	6	20	△ 14
<b>神石郡</b>	6,703	3,453	3,250	3,352	△ 26	6	17	△ 11	0	15	△ 15
<b>神石郡 世羅町</b>	14,279	6,786	7,493	6,043	3	66	46	20	4	21	△ 17
<b>神石郡 神石高原町</b>	7,575	3,607	3,968	3,211	0	18	15	3	5	8	△ 3

注) 世帯数については、年1回(10月1日現在)のみ調査。

第3表 市区町別推計人口の推移（前年同月との比較）

各年10月1日現在

(単位:人、%)

市区町	令和3年 (A)	令和4年 (B)	令和5年 (C)	人口増減数		人口増減率	
				R5 (C-B=D)	R4 (B-A=E)	R5 (D/B)	R4 (E/A)
<b>広島県</b>	2,779,314	2,759,702	2,739,446	△ 20,256	△ 19,612	△ 0.73	△ 0.71
<b>市部</b>	2,609,400	2,590,930	2,571,942	△ 18,988	△ 18,470	△ 0.73	△ 0.71
<b>郡部</b>	169,914	168,772	167,504	△ 1,268	△ 1,142	△ 0.75	△ 0.67
広島市	1,196,222	1,191,445	1,185,505	△ 5,940	△ 4,777	△ 0.50	△ 0.40
中区	143,159	143,277	143,052	△ 225	118	△ 0.16	0.08
東区	118,480	117,879	117,111	△ 768	△ 601	△ 0.65	△ 0.51
南区	144,959	144,288	144,259	△ 29	△ 671	△ 0.02	△ 0.46
西区	189,098	188,115	187,042	△ 1,073	△ 983	△ 0.57	△ 0.52
安佐南区	246,754	246,234	245,457	△ 777	△ 520	△ 0.32	△ 0.21
安佐北区	137,660	136,243	134,698	△ 1,545	△ 1,417	△ 1.13	△ 1.03
安芸区	76,173	75,411	74,475	△ 936	△ 762	△ 1.24	△ 1.00
佐伯区	139,939	139,998	139,411	△ 587	59	△ 0.42	0.04
呉市	210,229	205,888	202,105	△ 3,783	△ 4,341	△ 1.84	△ 2.06
竹原市	23,508	23,016	22,526	△ 490	△ 492	△ 2.13	△ 2.09
三原市	88,900	87,645	86,556	△ 1,089	△ 1,255	△ 1.24	△ 1.41
尾道市	128,857	126,932	125,179	△ 1,753	△ 1,925	△ 1.38	△ 1.49
福山市	458,021	455,277	452,499	△ 2,778	△ 2,744	△ 0.61	△ 0.60
府中市	36,855	36,083	35,452	△ 631	△ 772	△ 1.75	△ 2.09
三次市	49,877	49,075	48,291	△ 784	△ 802	△ 1.60	△ 1.61
庄原市	32,862	32,167	31,490	△ 677	△ 695	△ 2.10	△ 2.11
大竹市	26,035	25,803	25,481	△ 322	△ 232	△ 1.25	△ 0.89
東広島市	196,763	197,765	198,065	300	1,002	0.15	0.51
廿日市市	113,929	113,497	113,227	△ 270	△ 432	△ 0.24	△ 0.38
安芸高田市	26,005	25,406	25,101	△ 305	△ 599	△ 1.20	△ 2.30
江田島市	21,337	20,931	20,465	△ 466	△ 406	△ 2.23	△ 1.90
<b>安芸郡</b>	117,107	117,081	116,950	△ 131	△ 26	△ 0.11	△ 0.02
府中町	52,033	52,086	51,817	△ 269	53	△ 0.52	0.10
海田町	29,852	29,977	30,219	242	125	0.81	0.42
熊野町	22,705	22,519	22,608	89	△ 186	0.40	△ 0.82
坂町	12,517	12,499	12,306	△ 193	△ 18	△ 1.54	△ 0.14
<b>山県郡</b>	22,919	22,463	21,997	△ 466	△ 456	△ 2.07	△ 1.99
安芸太田町	5,550	5,410	5,255	△ 155	△ 140	△ 2.87	△ 2.52
北広島町	17,369	17,053	16,742	△ 311	△ 316	△ 1.82	△ 1.82
<b>豊田郡</b>							
大崎上島町	6,990	6,855	6,703	△ 152	△ 135	△ 2.22	△ 1.93
<b>世羅郡</b>							
世羅町	14,829	14,533	14,279	△ 254	△ 296	△ 1.75	△ 2.00
<b>神石郡</b>							
神石高原町	8,069	7,840	7,575	△ 265	△ 229	△ 3.38	△ 2.84

第4表 市区町別推計人口の推移（外国人）（前年同月との比較）

市区町	各年10月1日現在 (単位:人、%)							
	令和3年 (A)	令和4年 (B)	令和5年 (C)	人口増減数		人口増減率		
				R5 (C-B=D)	R4 (B-A=E)	R5 (D/B)	R4 (E/A)	
<b>広島県</b>	49,964	52,478	57,992	5,514	2,514	10.51	5.03	
<b>市部</b>	47,218	49,617	54,788	5,171	2,399	10.42	5.08	
<b>郡部</b>	2,746	2,861	3,204	343	115	11.99	4.19	
広島市	19,023	19,523	20,813	1,290	500	6.61	2.63	
中区	4,301	4,459	4,791	332	158	7.45	3.67	
東区	1,828	1,825	1,905	80	△ 3	4.38	△ 0.16	
南区	1,950	2,041	2,206	165	91	8.08	4.67	
西区	4,277	4,263	4,332	69	△ 14	1.62	△ 0.33	
安佐南区	2,206	2,413	2,643	230	207	9.53	9.38	
安佐北区	1,919	1,958	2,143	185	39	9.45	2.03	
安芸区	1,340	1,336	1,483	147	△ 4	11.00	△ 0.30	
佐伯区	1,202	1,228	1,310	82	26	6.68	2.16	
呉市	2,763	2,730	3,138	408	△ 33	14.95	△ 1.19	
竹原市	212	229	267	38	17	16.59	8.02	
三原市	1,930	2,062	2,446	384	132	18.62	6.84	
尾道市	2,585	2,877	3,504	627	292	21.79	11.30	
福山市	9,088	9,534	10,436	902	446	9.46	4.91	
府中市	550	595	744	149	45	25.04	8.18	
三次市	620	679	763	84	59	12.37	9.52	
庄原市	426	463	506	43	37	9.29	8.69	
大竹市	316	325	355	30	9	9.23	2.85	
東広島市	7,221	7,984	8,650	666	763	8.34	10.57	
廿日市市	1,265	1,299	1,517	218	34	16.78	2.69	
安芸高田市	714	743	984	241	29	32.44	4.06	
江田島市	505	574	665	91	69	15.85	13.66	
<b>安芸郡</b>	1,809	1,840	2,018	178	31	9.67	1.71	
府中町	624	681	681	0	57	0.00	9.13	
海田町	800	801	901	100	1	12.48	0.13	
熊野町	201	192	238	46	△ 9	23.96	△ 4.48	
坂町	184	166	198	32	△ 18	19.28	△ 9.78	
<b>山県郡</b>	463	506	575	69	43	13.64	9.29	
安芸太田町	34	50	62	12	16	24.00	47.06	
北広島町	429	456	513	57	27	12.50	6.29	
<b>豊田郡</b>								
大崎上島町	141	153	180	27	12	17.65	8.51	
<b>世羅郡</b>								
世羅町	240	261	313	52	21	19.92	8.75	
<b>神石郡</b>								
神石高原町	93	101	118	17	8	16.83	8.60	

第5表-1 年齢(5歳階級)別、男女別推計人口

(単位:人)

年齢階級	令和5年10月1日現在推計人口								
	総数	男	女	日本人	男	女	外国人	男	女
<b>総数</b>	2,739,446	1,328,642	1,410,804	2,681,454	1,298,582	1,382,872	57,992	30,060	27,932
0～4歳	94,188	48,282	45,906	92,848	47,595	45,253	1,341	687	653
5～9歳	114,555	58,401	56,154	113,166	57,682	55,484	1,389	719	670
10～14歳	125,780	64,241	61,539	124,637	63,699	60,938	1,143	542	601
15～19歳	127,529	65,183	62,346	125,274	64,085	61,188	2,255	1,098	1,158
20～24歳	135,619	70,995	64,625	125,325	65,625	59,700	10,294	5,370	4,924
25～29歳	132,915	69,751	63,164	122,245	63,520	58,724	10,670	6,230	4,440
30～34歳	135,262	70,694	64,568	127,165	65,645	61,520	8,097	5,049	3,048
35～39歳	151,378	77,550	73,829	145,730	74,338	71,392	5,648	3,211	2,437
40～44歳	166,252	84,202	82,050	162,116	82,289	79,827	4,136	1,914	2,223
45～49歳	200,187	100,793	99,394	197,314	99,665	97,649	2,874	1,129	1,745
50～54歳	209,796	105,077	104,718	207,083	104,051	103,031	2,713	1,026	1,687
55～59歳	171,127	84,468	86,659	169,118	83,716	85,402	2,010	753	1,257
60～64歳	158,416	77,388	81,028	157,028	76,783	80,246	1,388	606	782
65～69歳	159,471	77,066	82,405	158,374	76,555	81,819	1,097	511	586
70～74歳	196,875	92,407	104,468	195,799	91,920	103,879	1,076	487	589
75～79歳	174,900	79,191	95,709	174,072	78,824	95,248	828	367	461
80～84歳	131,891	54,805	77,086	131,330	54,590	76,740	562	216	346
85歳以上	153,302	48,144	105,158	152,831	48,000	104,831	471	145	326

注) 各年齢階級別推計人口は、令和5年9月末日現在の住民基本台帳に登録されている年齢別人口の割合を基に算出している。  
このため、各年齢階級別の計と合計(総数)が一致しないものがある。

第5表-2 年齢(5歳階級)別、男女別推計人口(対前年同月差)

(単位:人)

年齢階級	対前年同月差(過去1年間(令和4年10月～令和5年9月)の人口増減)								
	総数	男	女	日本人	男	女	外国人	男	女
<b>総数</b>	△ 20,256	△ 9,113	△ 11,143	△ 25,770	△ 12,667	△ 13,103	5,514	3,554	1,960
0～4歳	△ 4,485	△ 2,259	△ 2,226	△ 4,491	△ 2,276	△ 2,215	7	17	△ 10
5～9歳	△ 3,022	△ 1,560	△ 1,462	△ 3,117	△ 1,610	△ 1,507	95	51	45
10～14歳	△ 935	△ 481	△ 454	△ 969	△ 484	△ 485	34	3	31
15～19歳	△ 87	△ 311	224	△ 787	△ 623	△ 165	700	312	388
20～24歳	△ 798	△ 152	△ 646	△ 1,920	△ 880	△ 1,040	1,122	727	395
25～29歳	△ 960	△ 210	△ 750	△ 2,087	△ 957	△ 1,130	1,127	747	380
30～34歳	△ 2,359	△ 924	△ 1,435	△ 3,157	△ 1,549	△ 1,608	798	624	173
35～39歳	△ 4,004	△ 1,540	△ 2,464	△ 4,606	△ 2,093	△ 2,513	602	553	48
40～44歳	△ 4,193	△ 2,124	△ 2,069	△ 4,619	△ 2,432	△ 2,188	426	308	118
45～49歳	△ 9,125	△ 4,880	△ 4,245	△ 9,278	△ 4,942	△ 4,336	153	62	91
50～54歳	7,017	3,962	3,056	6,933	3,898	3,035	84	64	21
55～59歳	4,660	2,382	2,277	4,435	2,327	2,108	224	55	169
60～64歳	△ 699	△ 283	△ 416	△ 745	△ 272	△ 473	47	△ 10	57
65～69歳	△ 4,702	△ 2,365	△ 2,337	△ 4,671	△ 2,368	△ 2,303	△ 31	2	△ 34
70～74歳	△ 12,150	△ 5,896	△ 6,254	△ 12,158	△ 5,896	△ 6,262	9	1	8
75～79歳	9,772	4,919	4,854	9,714	4,897	4,817	58	21	36
80～84歳	4,842	1,885	2,957	4,813	1,879	2,933	29	6	23
85歳以上	971	724	248	941	713	228	31	11	20



第6表 市区町別、年齢(5歳階級)別推計人口(総数)

令和5年10月1日現在

(単位:人)

市区町	総数	0～4歳	5～9歳	10～14歳	15～19歳	20～24歳	25～29歳	30～34歳	35～39歳	40～44歳	45～49歳	50～54歳	55～59歳	60～64歳	65～69歳	70～74歳	75～79歳	80～84歳	85歳以上
<b>広島県</b>	2,739,446	94,188	114,555	125,780	127,529	135,619	132,915	135,262	151,378	166,252	200,187	209,796	171,127	158,416	159,471	196,875	174,900	131,891	153,302
<b>市部</b>	2,571,942	87,993	107,247	118,305	119,766	128,406	125,266	127,036	142,071	156,774	188,818	197,976	160,870	148,870	149,606	184,364	163,700	122,908	141,968
<b>郡部</b>	167,504	6,196	7,308	7,475	7,764	7,214	7,649	8,227	9,308	9,478	11,369	11,820	10,257	9,546	9,866	12,512	11,201	8,983	11,334
広島市	1,185,505	43,595	51,768	56,447	56,704	61,414	62,627	62,557	69,027	76,167	92,666	97,665	77,359	66,916	62,744	76,037	68,074	50,366	53,372
中区	143,052	4,775	5,357	5,096	5,393	7,788	9,455	9,003	9,281	9,840	11,309	12,058	9,499	8,163	7,574	8,854	7,668	5,586	6,354
東区	117,111	4,343	5,187	5,626	5,543	5,681	5,689	5,769	6,628	7,371	8,587	9,461	8,164	7,190	6,513	7,463	6,896	5,367	5,631
南区	144,259	5,294	6,248	6,650	6,794	7,865	7,936	7,867	8,609	9,326	11,468	11,975	9,662	8,376	7,436	8,589	7,920	5,686	6,557
西区	187,042	6,750	7,660	8,507	8,482	9,970	11,077	10,776	11,407	12,341	15,007	15,687	12,897	10,863	9,789	11,169	9,610	7,082	7,969
安佐南区	245,457	10,607	12,553	13,955	13,644	13,689	13,516	13,227	14,625	16,530	20,767	21,621	15,261	11,878	10,401	12,935	12,120	9,144	8,986
安佐北区	134,698	3,745	4,927	5,938	6,239	5,893	5,065	5,238	6,408	7,263	9,567	10,383	8,261	8,031	8,977	11,936	10,868	7,952	8,007
安芸区	74,475	2,452	3,028	3,587	3,918	4,093	3,908	3,652	3,791	4,497	5,511	6,133	5,110	4,221	3,772	4,899	4,671	3,579	3,653
佐伯区	139,411	5,630	6,807	7,088	6,691	6,436	5,981	7,025	8,277	8,999	10,451	10,348	8,506	8,194	8,282	10,190	8,321	5,970	6,215
呉市	202,105	5,179	6,825	8,222	8,794	9,598	8,149	8,131	9,188	10,747	13,557	15,271	12,797	12,195	12,420	16,465	16,643	12,959	14,966
竹原市	22,526	470	604	756	843	803	776	753	830	1,051	1,438	1,559	1,509	1,490	1,617	2,236	2,029	1,681	2,081
三原市	86,556	2,250	3,258	3,814	3,740	3,749	3,308	3,617	4,181	4,727	5,854	6,138	5,241	5,453	6,008	7,562	6,371	4,791	6,494
尾道市	125,179	3,219	4,419	5,044	5,332	5,352	4,909	5,356	6,373	6,791	8,116	8,670	7,386	7,851	8,691	10,831	9,787	7,527	9,525
福山市	452,499	16,570	19,451	21,384	21,294	23,012	22,598	22,722	25,590	27,783	33,179	33,924	27,168	25,313	26,361	32,831	28,082	21,574	23,664
府中市	35,452	756	1,126	1,374	1,605	1,544	1,327	1,228	1,522	1,726	2,323	2,655	2,277	2,258	2,505	3,251	2,755	2,279	2,940
三次市	48,291	1,548	1,849	2,086	2,102	1,886	1,915	2,052	2,324	2,580	3,274	3,133	2,724	3,073	3,488	4,184	3,361	2,535	4,177
庄原市	31,490	735	1,059	1,225	1,336	1,116	1,019	1,077	1,281	1,526	1,796	1,744	1,575	2,054	2,494	3,062	2,530	2,005	3,856
大竹市	25,481	738	944	1,025	1,022	1,152	1,112	1,137	1,333	1,375	1,529	1,790	1,556	1,531	1,733	2,114	1,944	1,525	1,920
東広島市	198,065	7,863	9,396	10,088	10,245	11,812	11,109	11,417	12,104	13,006	14,578	14,567	11,836	11,065	10,350	12,332	10,554	7,508	8,233
廿日市市	113,227	4,146	5,216	5,276	5,065	5,027	4,665	5,255	6,435	6,998	7,835	7,979	6,877	6,853	7,699	8,978	7,517	5,161	6,245
安芸高田市	25,101	565	801	979	1,069	1,114	987	910	1,059	1,290	1,546	1,607	1,420	1,538	1,919	2,370	2,032	1,460	2,434
江田島市	20,465	358	530	584	612	827	767	824	822	1,008	1,127	1,276	1,145	1,280	1,577	2,110	2,021	1,536	2,060
<b>安芸郡</b>	116,950	5,133	5,742	5,613	5,300	5,373	6,008	6,557	7,302	7,270	8,440	8,949	7,482	6,216	5,959	7,478	7,066	5,681	5,383
府中町	51,817	2,387	2,670	2,555	2,270	2,304	2,679	3,054	3,440	3,363	3,796	3,950	3,519	2,998	2,704	2,976	2,753	2,179	2,219
海田町	30,219	1,505	1,580	1,399	1,345	1,528	1,874	2,030	2,110	1,976	2,213	2,273	1,797	1,449	1,392	1,801	1,567	1,221	1,158
熊野町	22,608	759	931	1,037	1,046	936	890	939	1,099	1,207	1,528	1,767	1,440	1,104	1,241	1,814	1,932	1,648	1,289
坂町	12,306	482	561	621	639	605	564	534	653	723	903	959	725	664	621	888	814	633	717
<b>山県郡</b>	21,997	498	712	812	901	926	784	767	898	979	1,342	1,338	1,248	1,411	1,658	2,146	1,719	1,339	2,520
安芸太田町	5,255	73	150	156	193	144	131	125	187	180	256	294	280	342	449	554	491	441	809
北広島町	16,742	424	562	656	708	782	654	642	711	800	1,086	1,043	968	1,069	1,209	1,593	1,227	897	1,711
<b>豊田郡</b>																			
大崎上島町	6,703	100	134	251	692	216	202	188	201	236	306	344	365	388	404	653	670	548	807
<b>世羅郡</b>																			
世羅町	14,279	336	509	553	597	497	459	490	610	689	870	802	790	983	1,166	1,403	1,115	903	1,505
<b>神石郡</b>																			
神石高原町	7,575	129	212	247	274	202	195	224	296	304	412	387	373	548	678	832	631	513	1,119

注) 各年齢階級別の推計人口は、令和5年9月末日現在の住民基本台帳に登録されている年齢別人口の割合を基に算出している。このため、各年齢階級別の計と合計(総数)が一致しないものがある。

年 月	総数						
	人口増減	転入	転出	社会増減	出生	死亡	自然増減
H30・10	△ 9,143	125,550	126,000	514	21,950	31,607	△ 9,657
11	△ 9,537	126,205	126,848	324	21,959	31,820	△ 9,861
12	△ 9,469	126,791	127,475	279	21,946	31,694	△ 9,748
H31・1	△ 9,267	127,143	127,570	543	21,724	31,534	△ 9,810
2	△ 9,483	126,696	127,232	431	21,572	31,486	△ 9,914
3	△ 8,997	127,399	127,513	860	21,412	31,269	△ 9,857
4	△ 9,347	127,998	128,297	643	21,142	31,132	△ 9,990
R元・5	△ 9,517	128,078	128,227	814	21,002	31,333	△ 10,331
6	△ 9,704	128,570	128,751	790	20,950	31,444	△ 10,494
7	△ 9,988	128,949	129,343	588	20,800	31,376	△ 10,576
8	△ 10,147	129,694	130,404	265	20,788	31,200	△ 10,412
9	△ 10,587	129,150	130,146	△ 31	20,613	31,169	△ 10,556
10	△ 11,007	129,621	130,791	△ 202	20,677	31,482	△ 10,805
11	△ 11,093	129,198	130,483	△ 318	20,564	31,339	△ 10,775
12	△ 10,596	129,101	129,717	363	20,333	31,292	△ 10,959
R2・1	△ 10,798	129,622	130,361	228	20,359	31,385	△ 11,026
2	△ 10,514	130,022	130,571	417	20,316	31,247	△ 10,931
3	△ 10,204	129,954	130,289	628	20,261	31,093	△ 10,832
4	△ 10,020	130,129	130,298	800	20,344	31,164	△ 10,820
5	△ 10,699	129,398	130,335	37	20,526	31,262	△ 10,736
6	△ 11,090	125,740	127,266	△ 561	20,122	30,651	△ 10,529
7	△ 11,289	124,797	126,401	△ 651	20,227	30,865	△ 10,638
8	△ 11,490	122,062	123,924	△ 894	20,183	30,779	△ 10,596
9	△ 11,592	120,826	122,704	△ 917	20,067	30,742	△ 10,675
10	△ 12,155	119,072	121,688	△ 1,646	20,021	30,530	△ 10,509
11	△ 13,723	116,513	120,551	△ 3,150	19,910	30,483	△ 10,573
12	△ 14,340	115,732	120,335	△ 3,809	19,936	30,467	△ 10,531
R3・1	△ 13,757	115,723	119,610	△ 3,167	19,946	30,536	△ 10,590
2	△ 13,902	115,552	119,271	△ 3,072	19,686	30,516	△ 10,830
3	△ 14,924	114,826	119,104	△ 3,712	19,477	30,689	△ 11,212
4	△ 15,341	114,980	119,468	△ 4,005	19,498	30,834	△ 11,336
5	△ 17,081	112,798	118,827	△ 5,630	19,372	30,823	△ 11,451
6	△ 18,049	113,468	120,097	△ 6,305	19,464	31,208	△ 11,744
7	△ 19,068	113,206	120,621	△ 7,178	19,352	31,242	△ 11,890
8	△ 19,757	113,048	120,924	△ 7,718	19,249	31,288	△ 12,039
9	△ 19,862	112,929	120,614	△ 7,601	19,275	31,536	△ 12,261
10	△ 20,388	112,198	120,068	△ 7,870	19,210	31,728	△ 12,518
11	△ 20,937	111,369	119,879	△ 8,510	19,089	31,516	△ 12,427
12	△ 21,989	110,937	120,056	△ 9,119	19,095	31,965	△ 12,870
R4・1	△ 23,780	108,930	119,637	△ 10,707	18,943	32,016	△ 13,073
2	△ 25,377	107,297	119,379	△ 12,082	18,987	32,282	△ 13,295
3	△ 25,860	106,428	118,656	△ 12,228	19,045	32,677	△ 13,632
4	△ 25,794	106,307	118,129	△ 11,822	18,850	32,822	△ 13,972
5	△ 24,054	107,610	117,501	△ 9,891	18,588	32,751	△ 14,163
6	△ 21,671	111,994	119,080	△ 7,086	18,515	33,100	△ 14,585
7	△ 20,030	114,564	119,741	△ 5,177	18,376	33,229	△ 14,853
8	△ 19,825	115,559	120,389	△ 4,830	18,139	33,134	△ 14,995
9	△ 20,191	116,901	121,686	△ 4,785	18,209	33,615	△ 15,406
10	△ 19,612	118,360	122,294	△ 3,934	18,277	33,955	△ 15,678
11	△ 18,811	120,479	122,994	△ 2,515	18,315	34,611	△ 16,296
12	△ 18,090	121,626	123,312	△ 1,686	18,170	34,574	△ 16,404
R5・1	△ 18,066	122,872	123,898	△ 1,026	18,137	35,177	△ 17,040
2	△ 18,252	123,915	124,415	△ 500	18,109	35,861	△ 17,752
3	△ 17,407	125,677	125,225	452	18,092	35,951	△ 17,859
4	△ 16,555	125,774	124,546	1,228	18,095	35,878	△ 17,783
5	△ 18,152	124,696	124,943	△ 247	18,006	35,911	△ 17,905
6	△ 19,817	122,658	124,602	△ 1,944	18,023	35,896	△ 17,873
7	△ 20,854	121,454	124,377	△ 2,923	17,990	35,921	△ 17,931
8	△ 20,827	121,545	124,061	△ 2,516	17,949	36,260	△ 18,311
9	△ 20,499	121,782	123,923	△ 2,141	17,734	36,092	△ 18,358
10	△ 20,256	122,043	123,827	△ 1,784	17,427	35,899	△ 18,472

注1) 人口増減及び社会増減は、国勢調査結果に基づき補正を行っている。

2) 社会増減は人口増減－自然増減。このため、転入－転出は社会増減と必ずしも一致しない。

(参考) 人口増減(対前年同月差)の推移[日本人、外国人]

(単位:人)

年月	日本人							外国人						
	人口増減	転入	転出	社会増減	出生	死亡	自然増減	人口増減	転入	転出	社会増減	出生	死亡	自然増減
H30・10	△ 12,890	105,245	108,465	△ 3,117	21,680	31,453	△ 9,773	3,747	20,305	17,535	3,631	270	154	116
11	△ 13,441	105,264	108,833	△ 3,464	21,689	31,666	△ 9,977	3,904	20,941	18,015	3,788	270	154	116
12	△ 13,340	105,583	109,153	△ 3,471	21,667	31,536	△ 9,869	3,871	21,208	18,322	3,750	279	158	121
H31・1	△ 13,367	105,510	109,040	△ 3,424	21,443	31,386	△ 9,943	4,100	21,633	18,530	3,967	281	148	133
2	△ 13,676	104,890	108,636	△ 3,640	21,294	31,330	△ 10,036	4,193	21,806	18,596	4,071	278	156	122
3	△ 13,626	105,131	108,857	△ 3,621	21,116	31,121	△ 10,005	4,629	22,268	18,656	4,481	296	148	148
4	△ 14,367	104,818	109,141	△ 4,235	20,852	30,984	△ 10,132	5,020	23,180	19,156	4,878	290	148	142
R元・5	△ 15,009	103,971	108,605	△ 4,531	20,709	31,187	△ 10,478	5,492	24,107	19,622	5,345	293	146	147
6	△ 15,475	103,969	108,906	△ 4,833	20,659	31,301	△ 10,642	5,771	24,601	19,845	5,623	291	143	148
7	△ 15,723	104,251	109,361	△ 5,003	20,512	31,232	△ 10,720	5,735	24,698	19,982	5,591	288	144	144
8	△ 15,647	104,926	110,126	△ 5,090	20,503	31,060	△ 10,557	5,500	24,768	20,278	5,355	285	140	145
9	△ 16,067	104,300	109,754	△ 5,353	20,316	31,030	△ 10,714	5,480	24,850	20,392	5,322	297	139	158
10	△ 15,954	104,840	109,925	△ 4,982	20,371	31,343	△ 10,972	4,947	24,781	20,866	4,780	306	139	167
11	△ 16,222	104,381	109,761	△ 5,279	20,253	31,196	△ 10,943	5,129	24,817	20,722	4,961	311	143	168
12	△ 16,185	103,909	109,082	△ 5,066	20,034	31,153	△ 11,119	5,589	25,192	20,635	5,429	299	139	160
R2・1	△ 16,285	104,141	109,357	△ 5,111	20,061	31,235	△ 11,174	5,487	25,481	21,004	5,339	298	150	148
2	△ 16,057	104,423	109,488	△ 4,966	20,019	31,110	△ 11,091	5,543	25,599	21,083	5,383	297	137	160
3	△ 15,991	104,026	109,138	△ 5,009	19,975	30,957	△ 10,982	5,787	25,928	21,151	5,637	286	136	150
4	△ 15,176	104,561	108,886	△ 4,220	20,058	31,014	△ 10,956	5,156	25,568	21,412	5,020	286	150	136
5	△ 14,412	105,510	109,160	△ 3,545	20,241	31,108	△ 10,867	3,713	23,888	21,175	3,582	285	154	131
6	△ 14,044	103,347	106,854	△ 3,403	19,849	30,490	△ 10,641	2,954	22,393	20,412	2,842	273	161	112
7	△ 14,052	103,482	106,884	△ 3,305	19,958	30,705	△ 10,747	2,763	21,315	19,517	2,654	269	160	109
8	△ 13,820	102,331	105,529	△ 3,096	19,896	30,620	△ 10,724	2,330	19,731	18,395	2,202	287	159	128
9	△ 13,375	102,515	105,205	△ 2,591	19,786	30,570	△ 10,784	1,783	18,311	17,499	1,674	281	172	109
10	△ 13,100	102,694	105,289	△ 2,491	19,748	30,357	△ 10,609	945	16,378	16,399	845	273	173	100
11	△ 13,196	102,292	104,912	△ 2,523	19,640	30,313	△ 10,673	△ 527	14,221	15,639	△ 627	270	170	100
12	△ 13,318	102,454	105,211	△ 2,675	19,653	30,296	△ 10,643	△ 1,022	13,278	15,124	△ 1,134	283	171	112
R3・1	△ 13,347	102,244	104,951	△ 2,634	19,657	30,370	△ 10,713	△ 410	13,479	14,659	△ 533	289	166	123
2	△ 13,652	101,645	104,425	△ 2,709	19,403	30,346	△ 10,943	△ 250	13,907	14,846	△ 363	283	170	113
3	△ 14,181	101,390	104,303	△ 2,853	19,189	30,517	△ 11,328	△ 743	13,436	14,801	△ 859	288	172	116
4	△ 13,955	102,502	105,043	△ 2,490	19,206	30,671	△ 11,465	△ 1,386	12,478	14,425	△ 1,515	292	163	129
5	△ 15,241	100,695	104,408	△ 3,672	19,091	30,660	△ 11,569	△ 1,840	12,103	14,419	△ 1,958	281	163	118
6	△ 16,092	101,294	105,547	△ 4,220	19,174	31,046	△ 11,872	△ 1,957	12,174	14,550	△ 2,085	290	162	128
7	△ 16,540	101,085	105,630	△ 4,520	19,058	31,078	△ 12,020	△ 2,528	12,121	14,991	△ 2,658	294	164	130
8	△ 17,044	100,973	105,876	△ 4,888	18,961	31,117	△ 12,156	△ 2,713	12,075	15,048	△ 2,830	288	171	117
9	△ 17,106	100,849	105,585	△ 4,725	18,990	31,371	△ 12,381	△ 2,756	12,080	15,029	△ 2,876	285	165	120
10	△ 17,461	100,146	104,967	△ 4,821	18,923	31,563	△ 12,640	△ 2,927	12,052	15,101	△ 3,049	287	165	122
11	△ 17,771	99,553	104,765	△ 5,212	18,790	31,349	△ 12,559	△ 3,166	11,816	15,114	△ 3,298	299	167	132
12	△ 18,149	99,784	104,949	△ 5,165	18,813	31,797	△ 12,984	△ 3,840	11,153	15,107	△ 3,954	282	168	114
R4・1	△ 18,538	99,424	104,792	△ 5,368	18,669	31,839	△ 13,170	△ 5,242	9,506	14,845	△ 5,339	274	177	97
2	△ 18,889	99,623	105,120	△ 5,497	18,711	32,103	△ 13,392	△ 6,488	7,674	14,259	△ 6,585	276	179	97
3	△ 19,131	99,609	105,031	△ 5,422	18,782	32,491	△ 13,709	△ 6,729	6,819	13,625	△ 6,806	263	186	77
4	△ 19,701	99,111	104,764	△ 5,653	18,587	32,635	△ 14,048	△ 6,093	7,196	13,365	△ 6,169	263	187	76
5	△ 20,668	97,835	104,262	△ 6,427	18,324	32,565	△ 14,241	△ 3,386	9,775	13,239	△ 3,464	264	186	78
6	△ 20,839	98,359	104,545	△ 6,186	18,258	32,911	△ 14,653	△ 832	13,635	14,535	△ 900	257	189	68
7	△ 20,884	98,184	104,163	△ 5,979	18,125	33,030	△ 14,905	854	16,380	15,578	802	251	199	52
8	△ 21,064	97,633	103,656	△ 6,023	17,893	32,934	△ 15,041	1,239	17,926	16,733	1,193	246	200	46
9	△ 21,786	97,885	104,211	△ 6,326	17,949	33,409	△ 15,460	1,595	19,016	17,475	1,541	260	206	54
10	△ 22,126	97,969	104,368	△ 6,399	18,020	33,747	△ 15,727	2,514	20,391	17,926	2,465	257	208	49
11	△ 22,290	98,453	104,413	△ 5,960	18,073	34,403	△ 16,330	3,479	22,026	18,581	3,445	242	208	34
12	△ 22,486	98,144	104,188	△ 6,044	17,926	34,368	△ 16,442	4,396	23,482	19,124	4,358	244	206	38
R5・1	△ 22,937	98,228	104,080	△ 5,852	17,893	34,978	△ 17,085	4,871	24,644	19,818	4,826	244	199	45
2	△ 23,729	98,066	103,995	△ 5,929	17,858	35,658	△ 17,800	5,477	25,849	20,420	5,429	251	203	48
3	△ 23,964	98,184	104,230	△ 6,046	17,834	35,752	△ 17,918	6,557	27,493	20,995	6,498	258	199	59
4	△ 23,650	96,932	102,753	△ 5,821	17,849	35,678	△ 17,829	7,095	28,842	21,793	7,049	246	200	46
5	△ 24,201	96,608	102,853	△ 6,245	17,754	35,710	△ 17,956	6,049	28,088	22,090	5,998	252	201	51
6	△ 24,455	96,501	103,021	△ 6,520	17,762	35,697	△ 17,935	4,638	26,157	21,581	4,576	261	199	62
7	△ 24,746	96,523	103,270	△ 6,747	17,725	35,724	△ 17,999	3,892	24,931	21,107	3,824	265	197	68
8	△ 25,225	96,693	103,545	△ 6,852	17,692	36,065	△ 18,373	4,398	24,852	20,516	4,336	257	195	62
9	△ 25,404	96,358	103,340	△ 6,982	17,482	35,904	△ 18,422	4,905	25,424	20,583	4,841	252	188	64
10	△ 25,770	95,962	103,197	△ 7,235	17,174	35,709	△ 18,535	5,514	26,081	20,630	5,451	253	190	63

注1) 人口増減及び社会増減は、国勢調査結果に基づき補正を行っている。  
 2) 社会増減は人口増減－自然増減。このため、転入－転出は社会増減と必ずしも一致しない。



(参考)

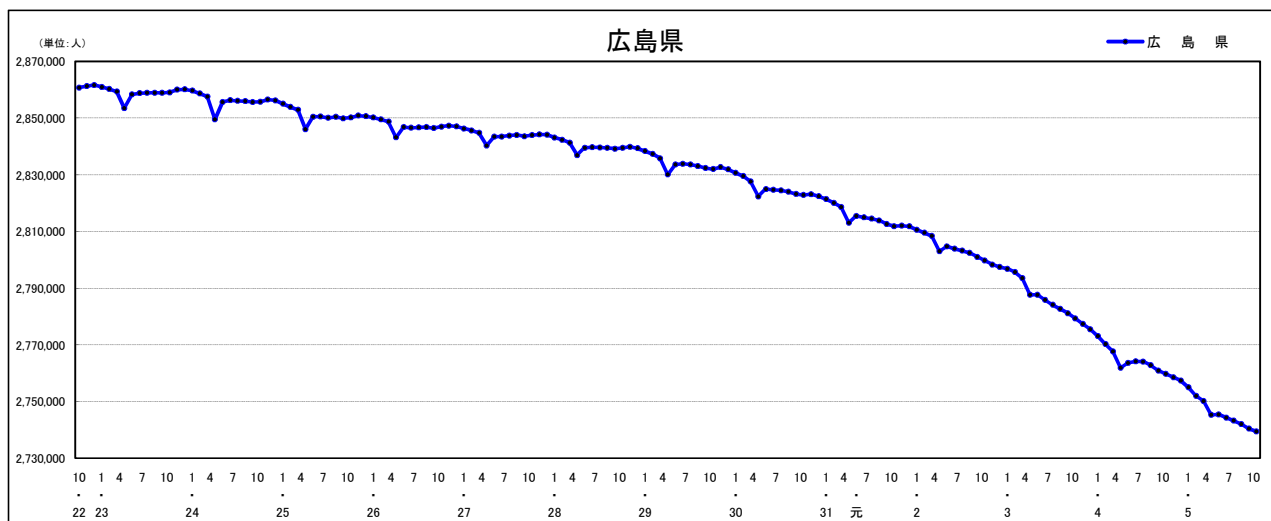
## グラフで見る 市区町人口、人口増減の推移

○広島県 .....	P12
○各市区町	
広島市 .....	P13
中区 .....	P14
東区 .....	P15
南区 .....	P16
西区 .....	P17
安佐南区 .....	P18
安佐北区 .....	P19
安芸区 .....	P20
佐伯区 .....	P21
呉市 .....	P22
竹原市 .....	P23
三原市 .....	P24
尾道市 .....	P25
福山市 .....	P26
府中市 .....	P27
三次市 .....	P28
庄原市 .....	P29
大竹市 .....	P30
東広島市 .....	P31
廿日市市 .....	P32
安芸高田市 .....	P33
江田島市 .....	P34
府中町 .....	P35
海田町 .....	P36
熊野町 .....	P37
坂町 .....	P38
安芸太田町 .....	P39
北広島町 .....	P40
大崎上島町 .....	P41
世羅町 .....	P42
神石高原町 .....	P43

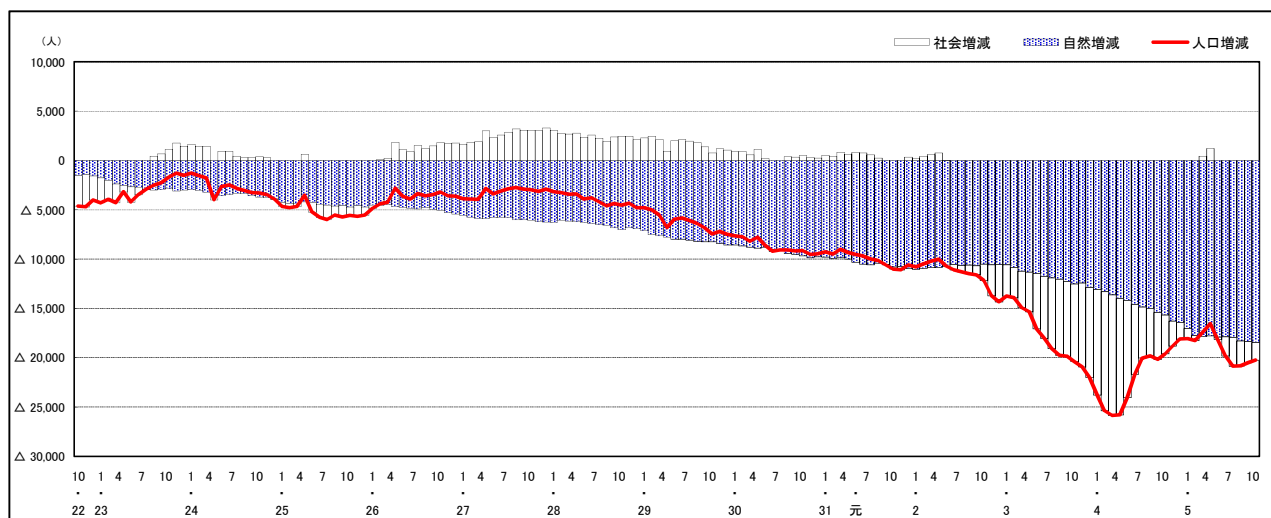
## 市区町別 推計人口の推移（平成22年10月1日～）

### 広島県

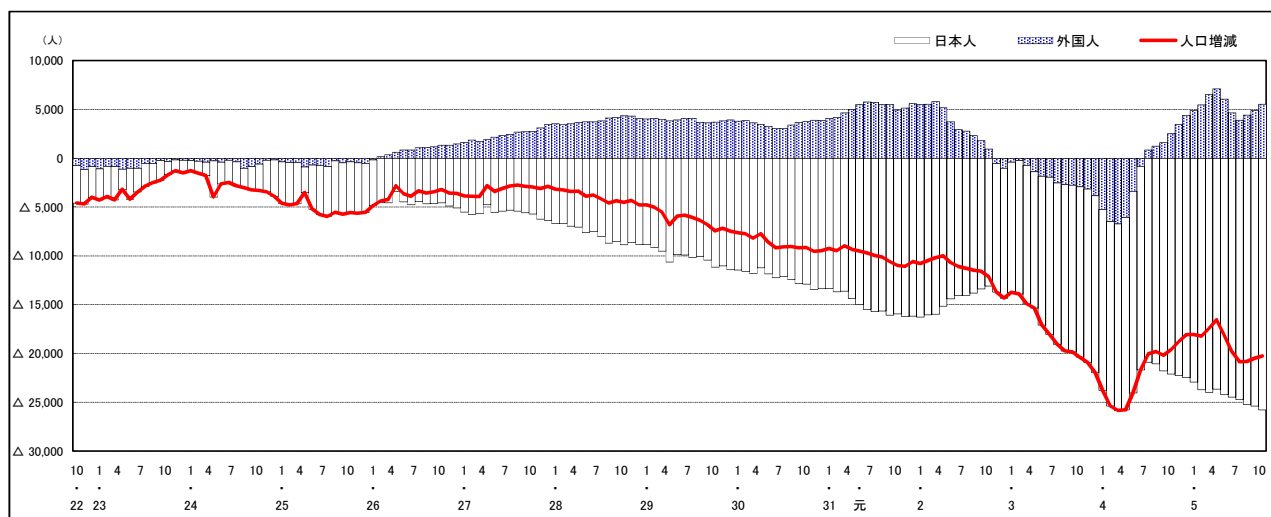
H22国勢調査時の人口	R5.10.1現在の人口	H22国勢調査後の増減数	H22国勢調査後の増減率
2,860,750人	2,739,446人	△ 121,304人	△ 4.24%



### 人口増減（対前年同月差）の推移【社会増減、自然増減別】（平成22年10月～）



### 人口増減（対前年同月差）の推移【日本人、外国人別】（平成22年10月～）



注) 国勢調査結果による推計人口の補正を行っており、社会増減は人口増減から自然増減を差し引いて算出している。

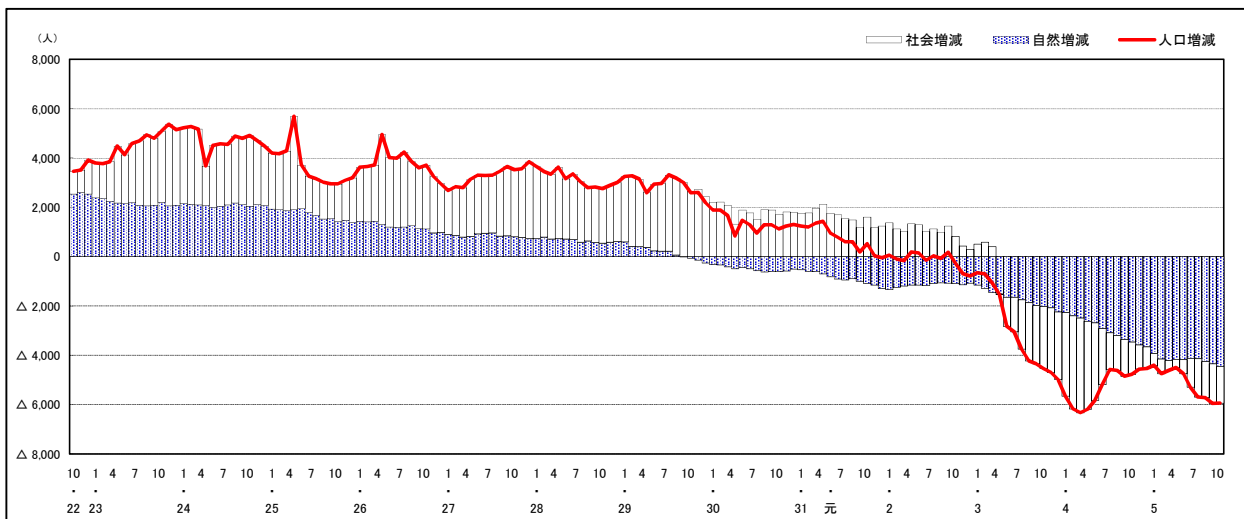
市区町別 推計人口の推移 (平成22年10月1日～)

広島市

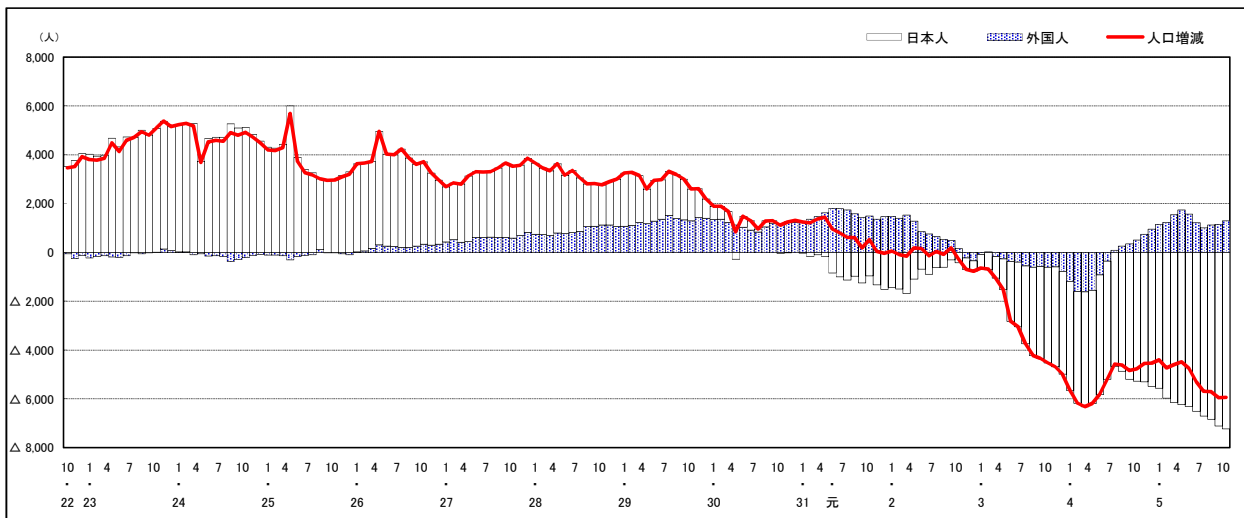
H22国勢調査時の人口	R5.10.1現在の人口	H22国勢調査後の増減数	H22国勢調査後の増減率
1,173,843人	1,185,505人	11,662人	0.99%



人口増減(対前年同月差)の推移 [社会増減、自然増減別] (平成22年10月～)



人口増減(対前年同月差)の推移 [日本人、外国人別] (平成22年10月～)

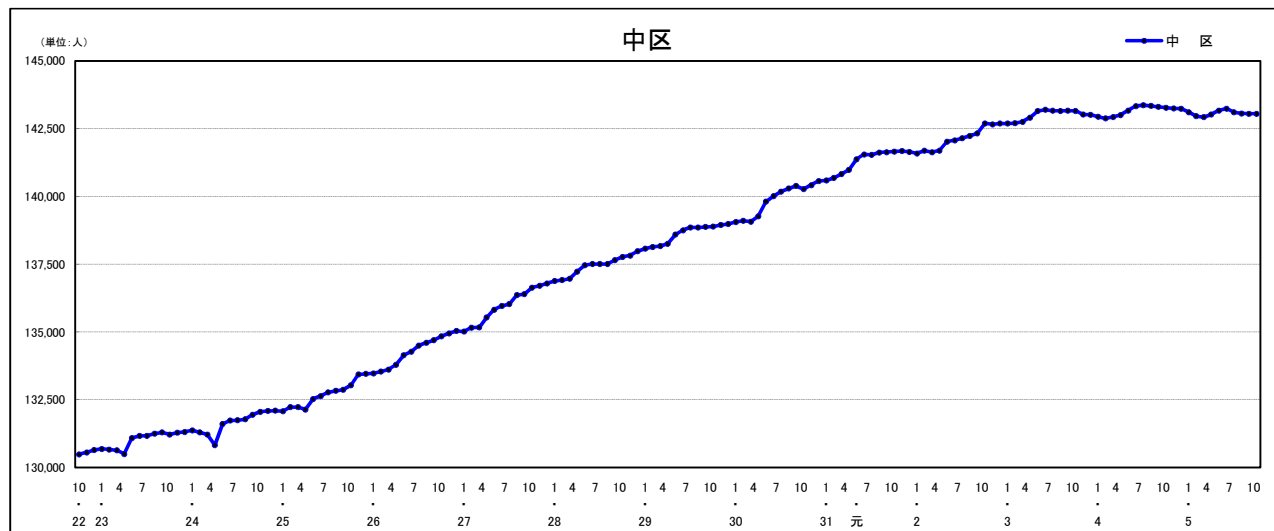


注) 国勢調査結果による推計人口の補正を行っており、社会増減は人口増減から自然増減を差し引いて算出している。

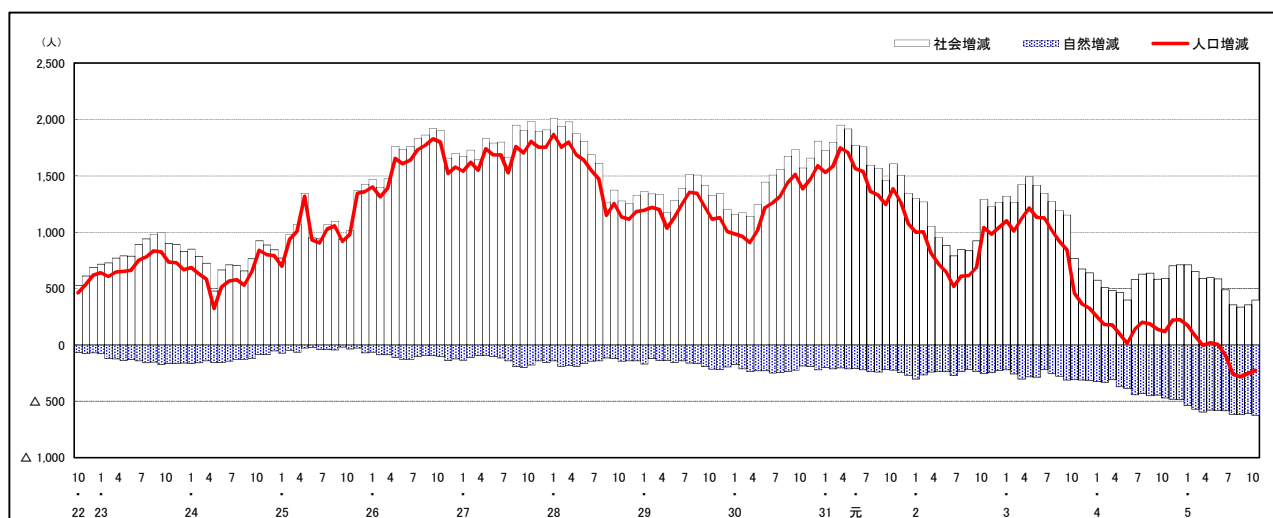
## 市区町別 推計人口の推移 (平成22年10月1日～)

中 区

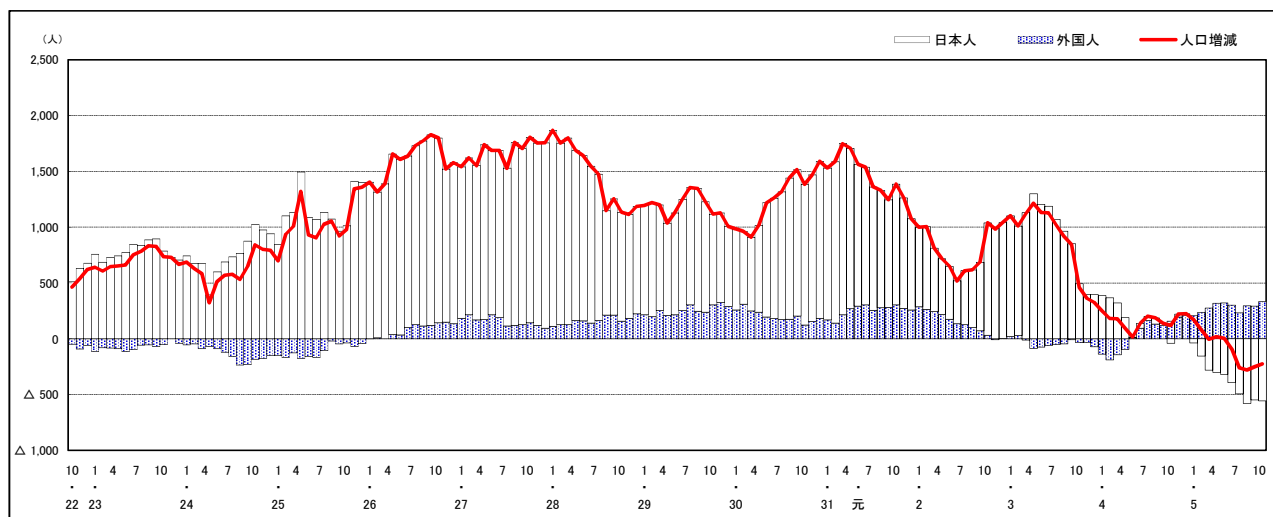
H22国勢調査時の人口	R5.10.1現在の人口	H22国勢調査後の増減数	H22国勢調査後の増減率
130,482人	143,052人	12,570人	9.63%



### 人口増減 (対前年同月差) の推移 [社会増減、自然増減別] (平成22年10月～)



### 人口増減 (対前年同月差) の推移 [日本人、外国人別] (平成22年10月～)



注) 国勢調査結果による推計人口の補正を行っており、社会増減は人口増減から自然増減を差し引いて算出している。







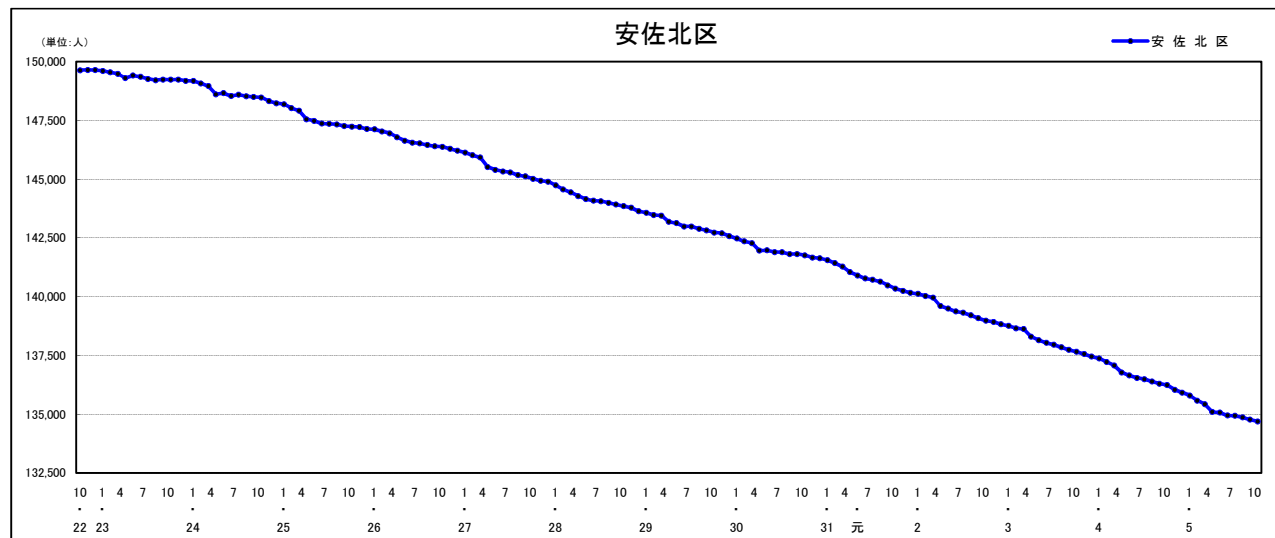




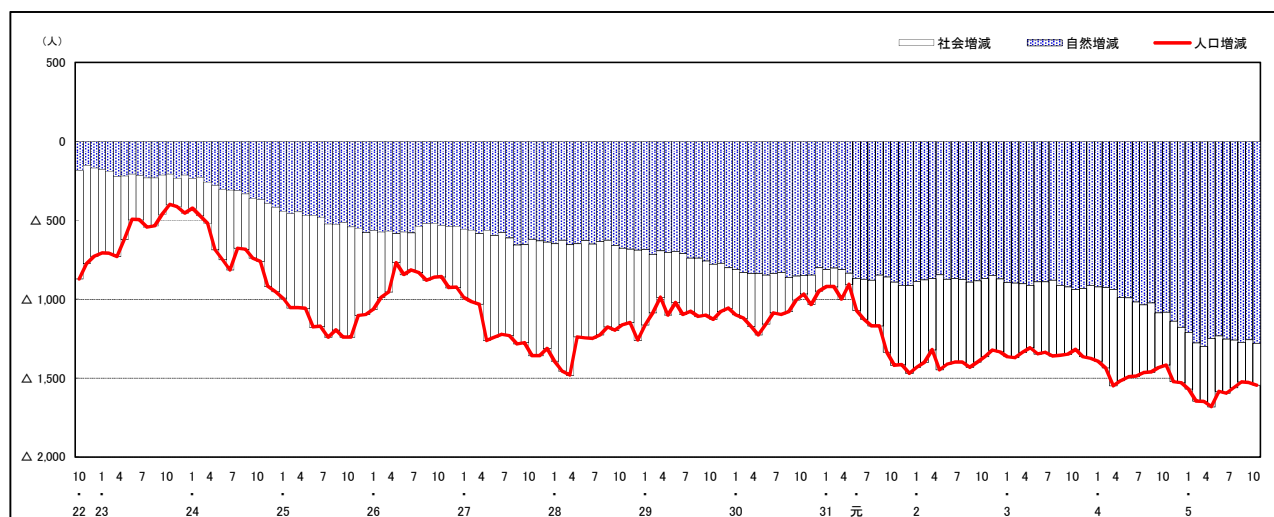
## 市区町別 推計人口の推移 (平成22年10月1日～)

### 安佐北区

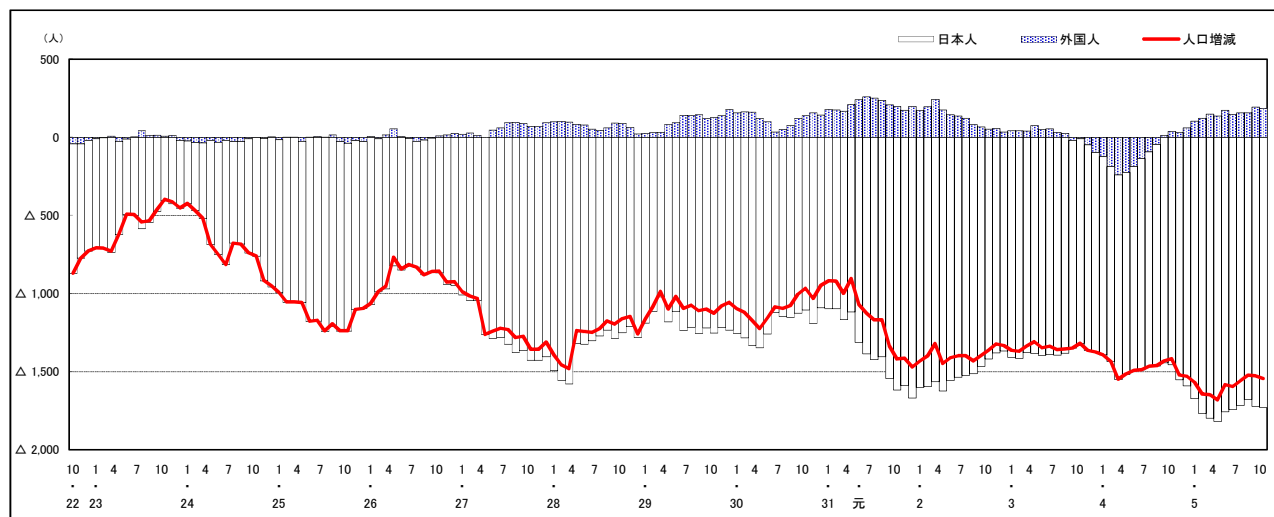
H22国勢調査時の人口	R5.10.1現在の人口	H22国勢調査後の増減数	H22国勢調査後の増減率
149,633人	134,698人	△ 14,935人	△ 9.98%



### 人口増減 (対前年同月差) の推移 [社会増減、自然増減別] (平成22年10月～)



### 人口増減 (対前年同月差) の推移 [日本人、外国人別] (平成22年10月～)



注) 国勢調査結果による推計人口の補正を行っており、社会増減は人口増減から自然増減を差し引いて算出している。



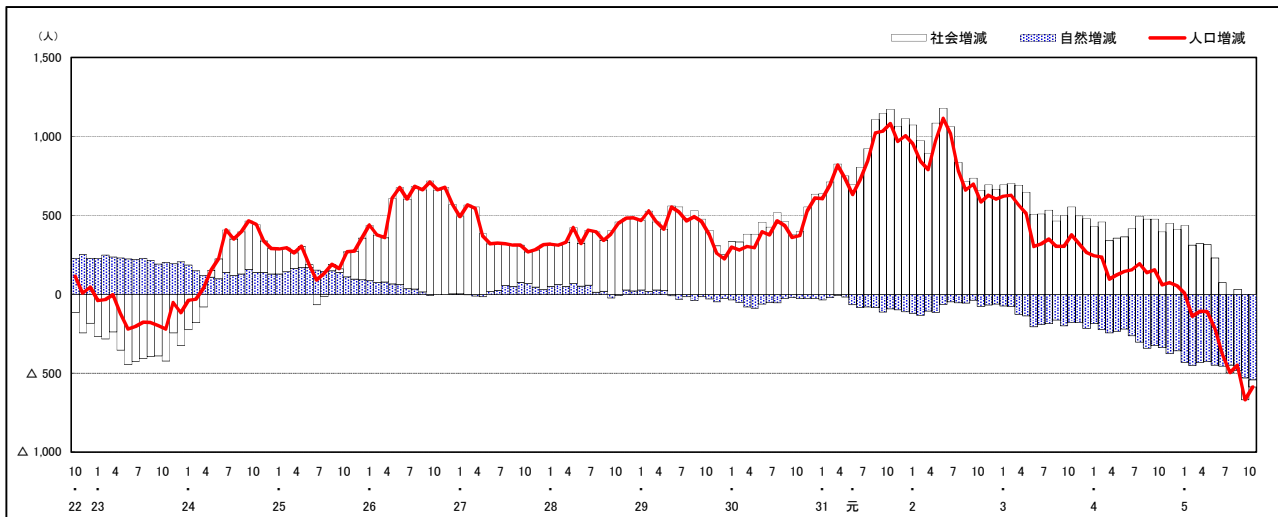
市区町別 推計人口の推移 (平成22年10月1日～)

佐伯区

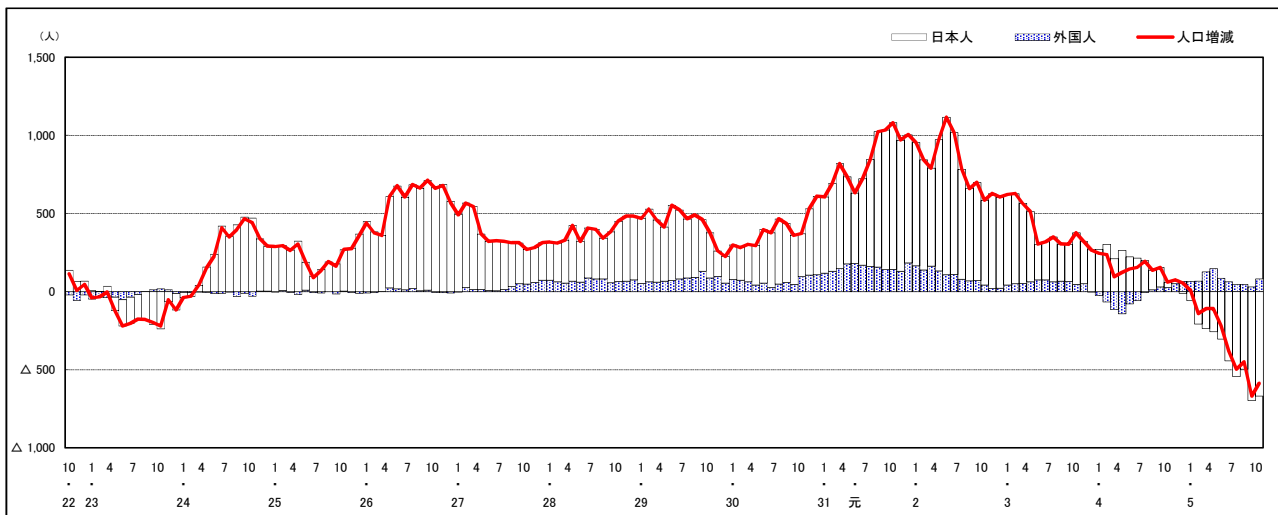
H22国勢調査時の人口	R5.10.1現在の人口	H22国勢調査後の増減数	H22国勢調査後の増減率
135,280人	139,411人	4,131人	3.05%



人口増減 (対前年同月差) の推移 [社会増減、自然増減別] (平成22年10月～)



人口増減 (対前年同月差) の推移 [日本人、外国人別] (平成22年10月～)



注) 国勢調査結果による推計人口の補正を行っており、社会増減は人口増減から自然増減を差し引いて算出している。



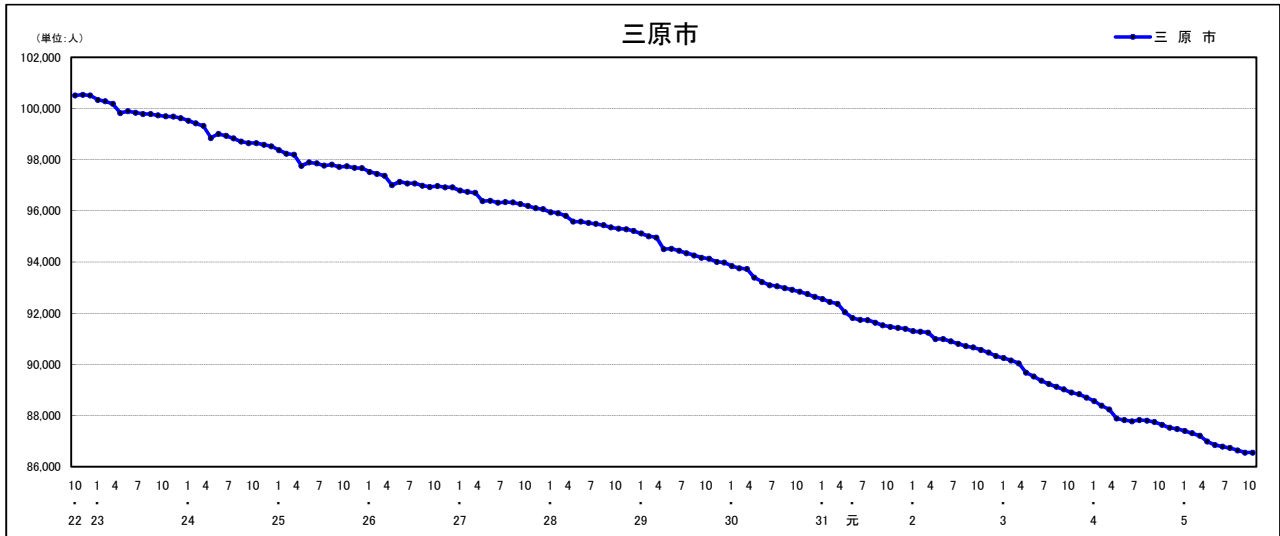




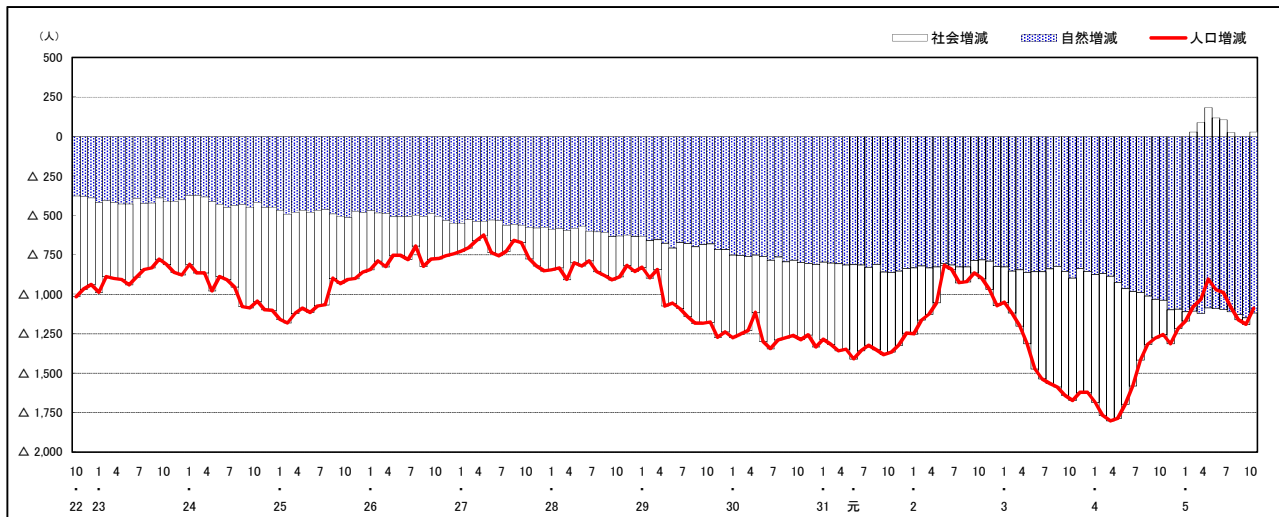
市区町別 推計人口の推移 (平成22年10月1日～)

三原市

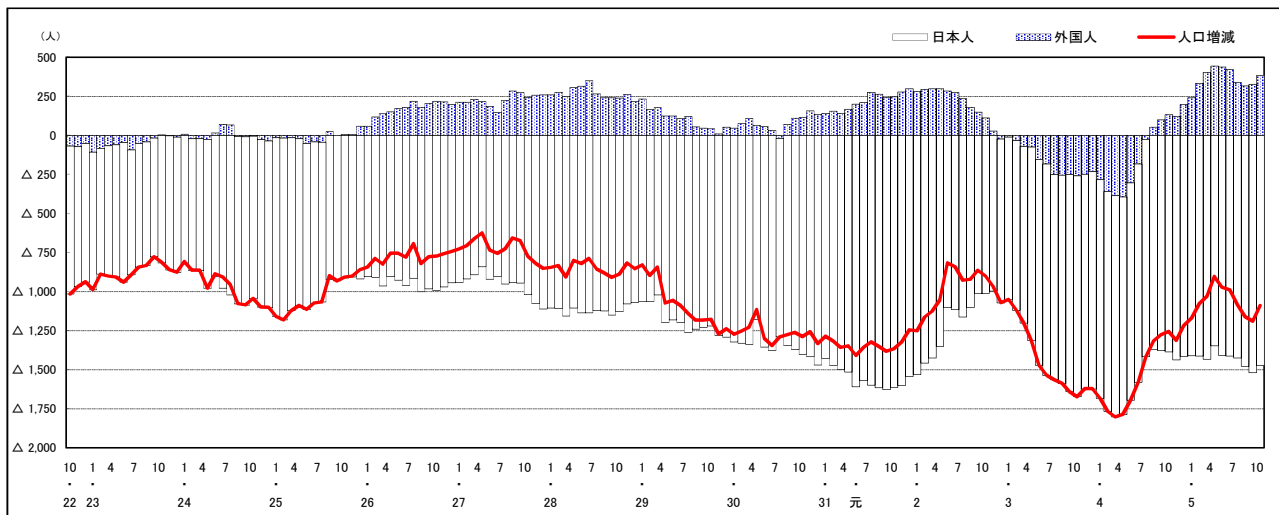
H22国勢調査時の人口	R5.10.1現在の人口	H22国勢調査後の増減数	H22国勢調査後の増減率
100,509人	86,556人	△ 13,953人	△13.88%



人口増減 (対前年同月差) の推移 [社会増減、自然増減別] (平成22年10月～)



人口増減 (対前年同月差) の推移 [日本人、外国人別] (平成22年10月～)

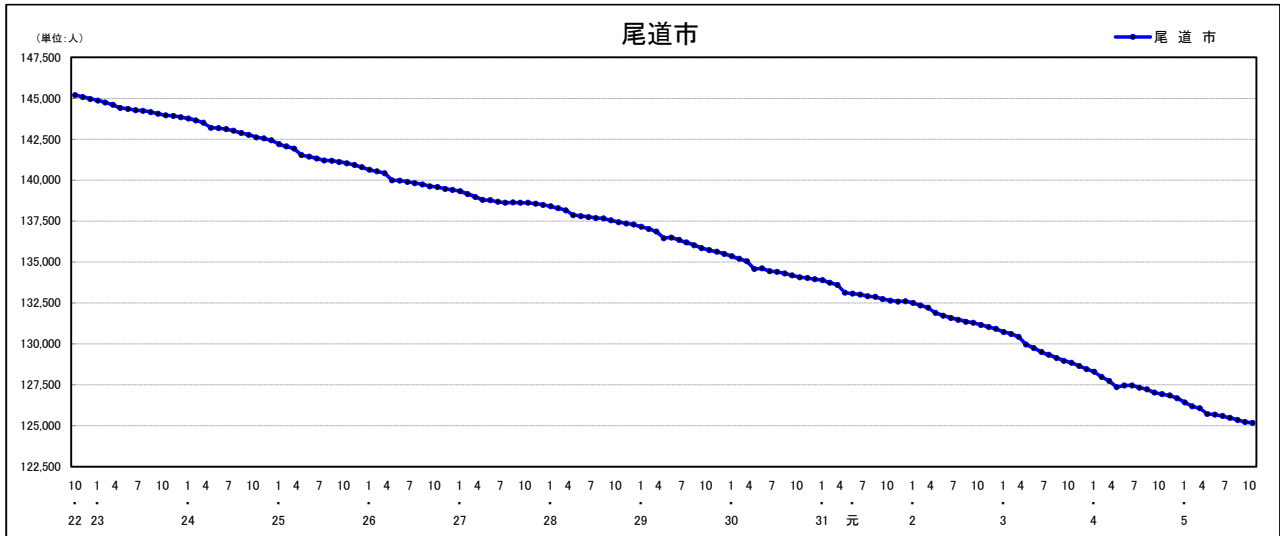


注) 国勢調査結果による推計人口の補正を行っており、社会増減は人口増減から自然増減を差し引いて算出している。

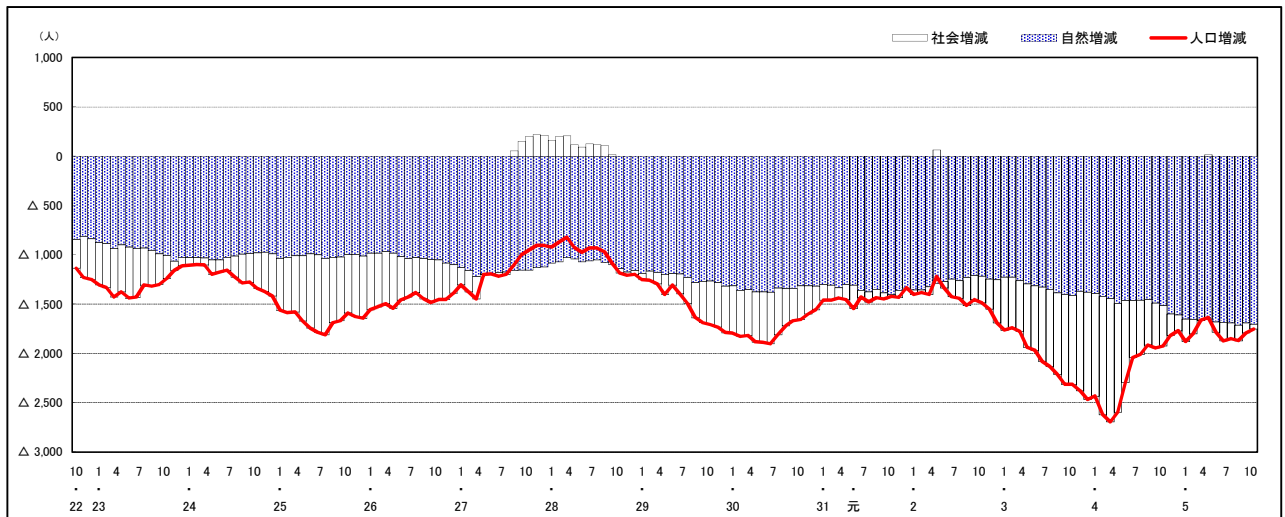
市区町別 推計人口の推移 (平成22年10月1日～)

尾道市

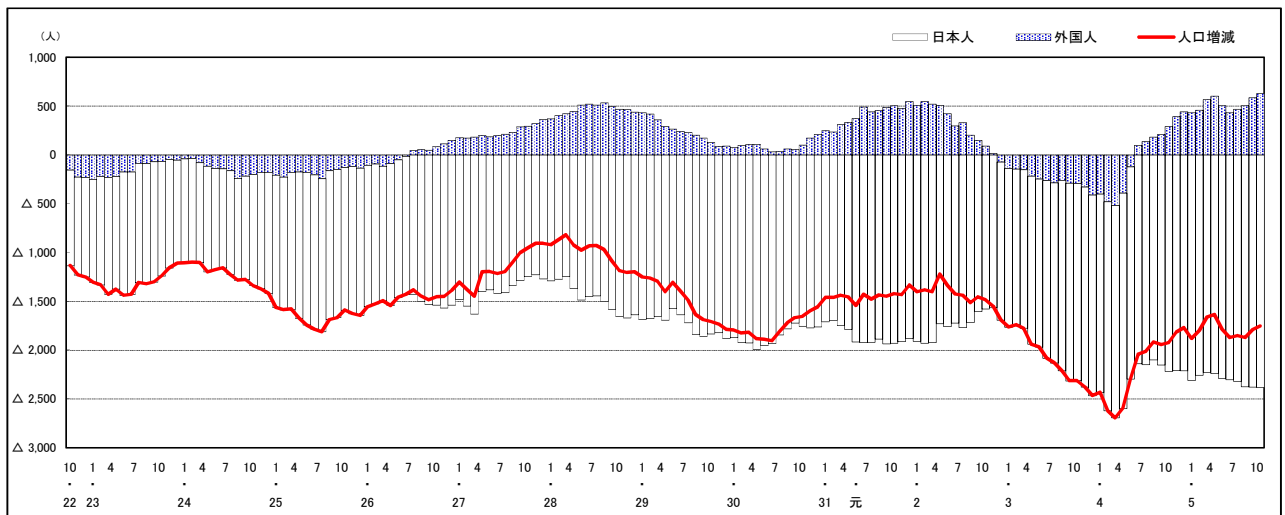
H22国勢調査時の人口	R5.10.1現在の人口	H22国勢調査後の増減数	H22国勢調査後の増減率
145,202人	125,179人	△ 20,023人	△13.79%



人口増減 (対前年同月差) の推移 [社会増減、自然増減別] (平成22年10月～)



人口増減 (対前年同月差) の推移 [日本人、外国人別] (平成22年10月～)

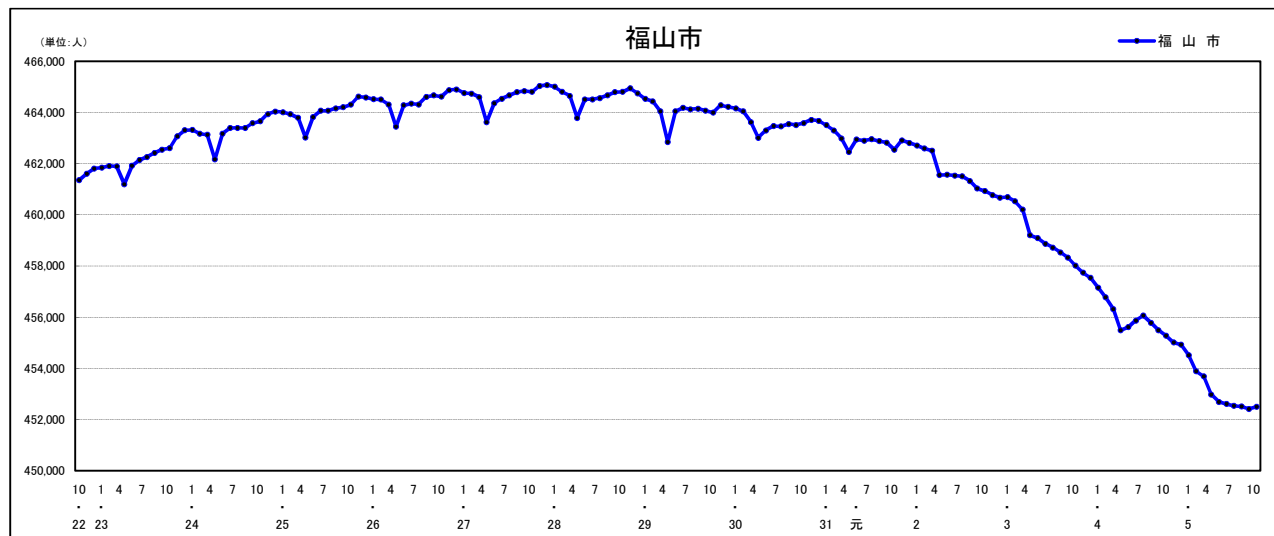


注) 国勢調査結果による推計人口の補正を行っており、社会増減は人口増減から自然増減を差し引いて算出している。

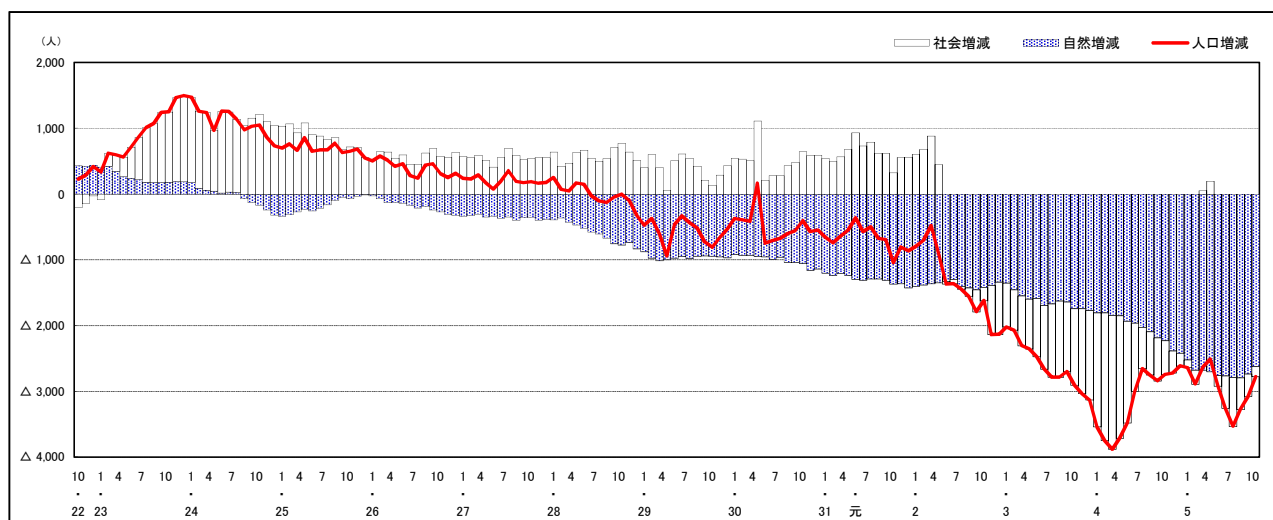
## 市区町別 推計人口の推移 (平成22年10月1日～)

### 福山市

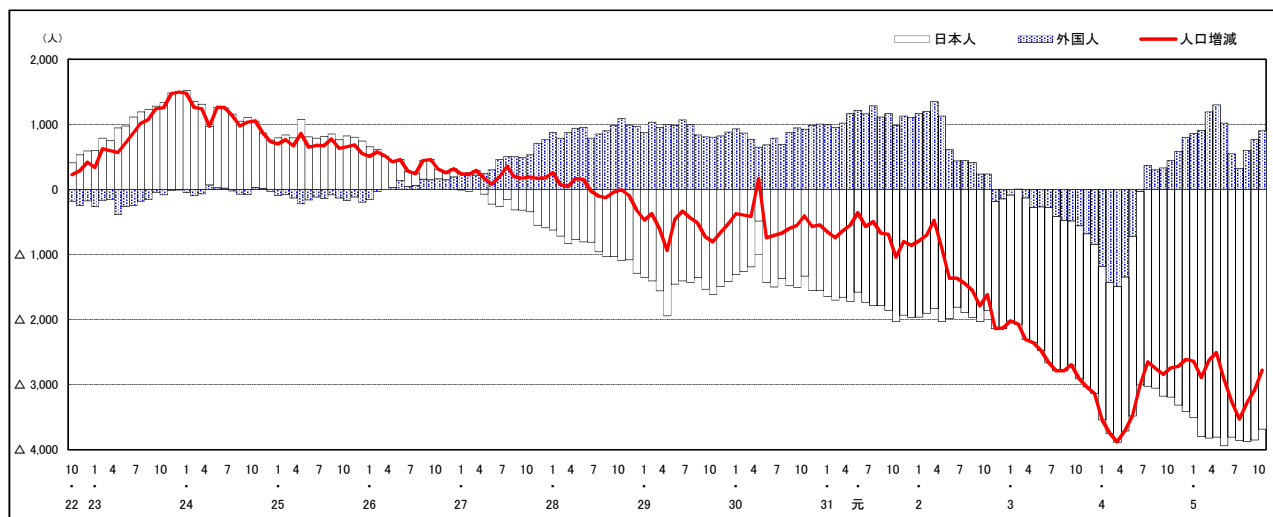
H22国勢調査時の人口	R5.10.1現在の人口	H22国勢調査後の増減数	H22国勢調査後の増減率
461,357人	452,499人	△ 8,858人	△ 1.92%



### 人口増減 (対前年同月差) の推移 [社会増減、自然増減別] (平成22年10月～)



### 人口増減 (対前年同月差) の推移 [日本人、外国人別] (平成22年10月～)

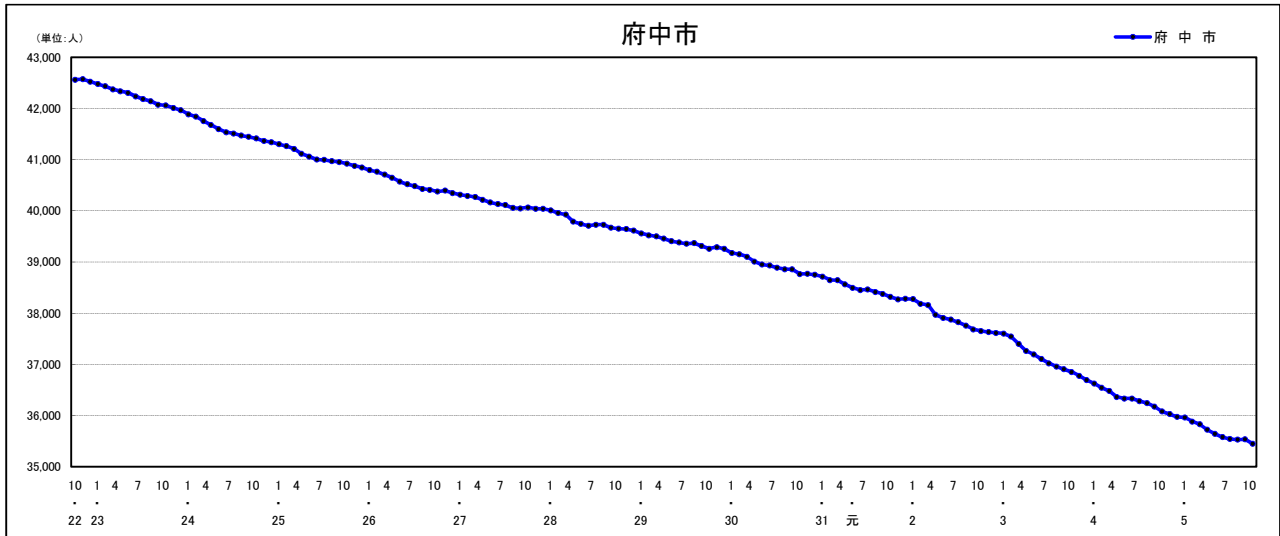


注) 国勢調査結果による推計人口の補正を行っており、社会増減は人口増減から自然増減を差し引いて算出している。

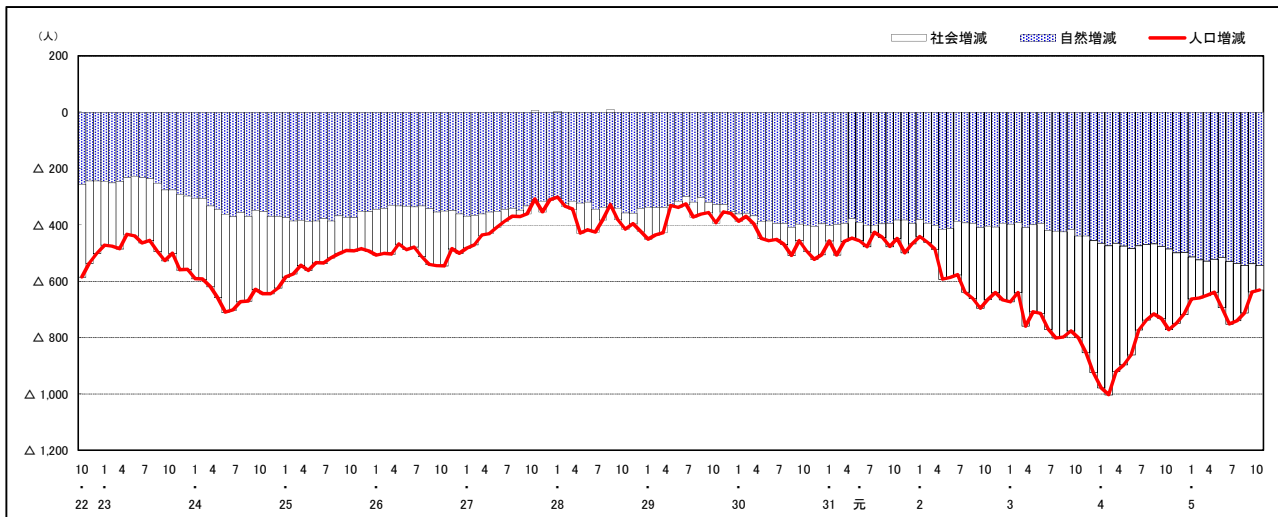
市区町別 推計人口の推移 (平成22年10月1日～)

府中市

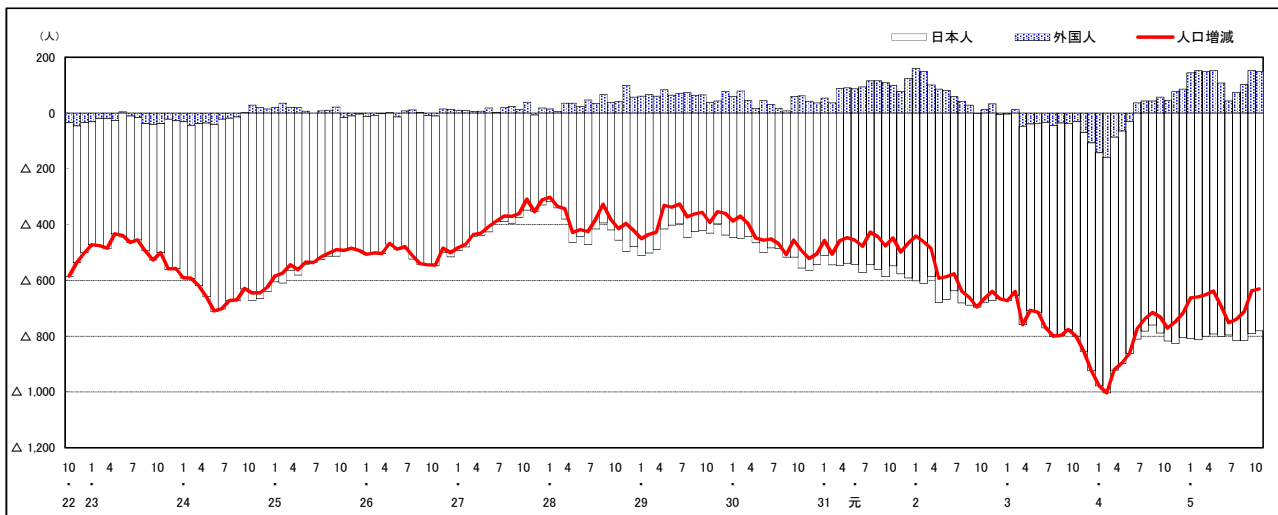
H22国勢調査時の人口	R5.10.1現在の人口	H22国勢調査後の増減数	H22国勢調査後の増減率
42,563人	35,452人	△ 7,111人	△16.71%



人口増減 (対前年同月差) の推移 [社会増減、自然増減別] (平成22年10月～)



人口増減 (対前年同月差) の推移 [日本人、外国人別] (平成22年10月～)

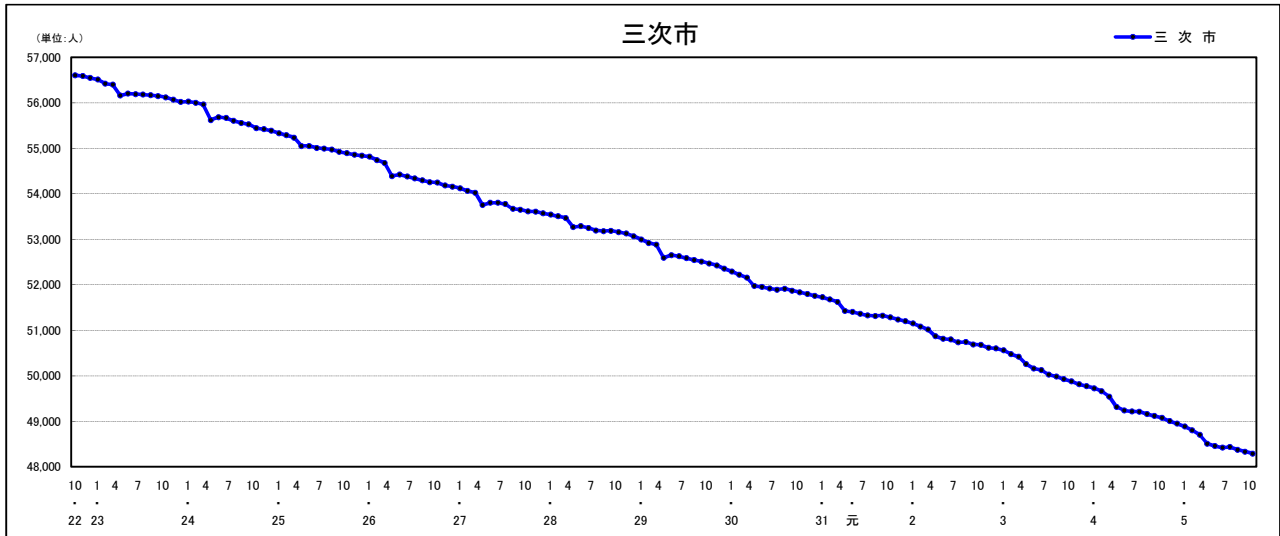


注) 国勢調査結果による推計人口の補正を行っており、社会増減は人口増減から自然増減を差し引いて算出している。

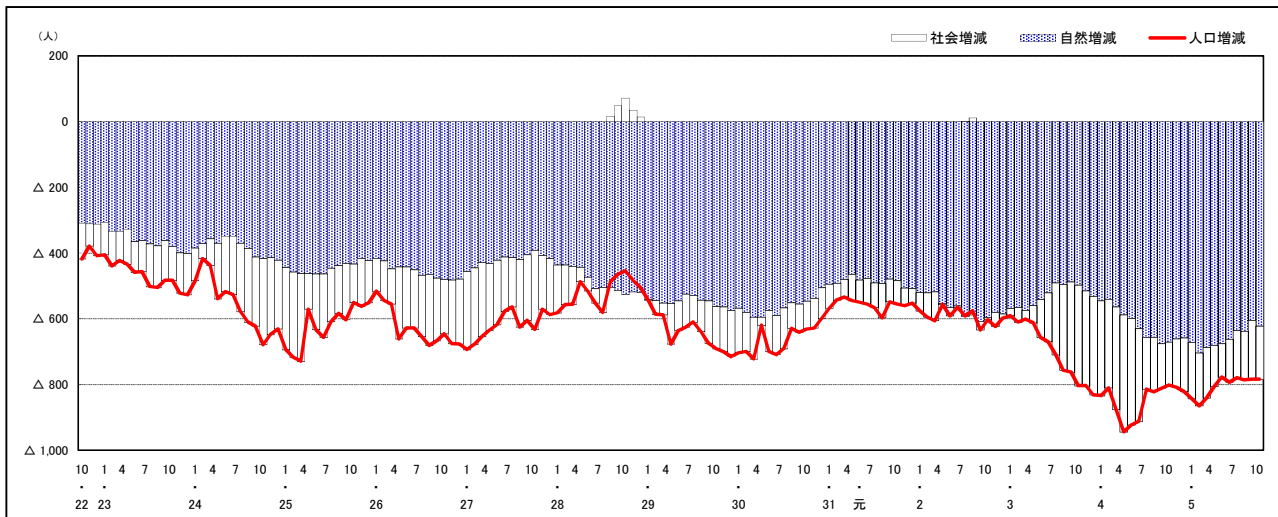
## 市区町別 推計人口の推移 (平成22年10月1日～)

### 三次市

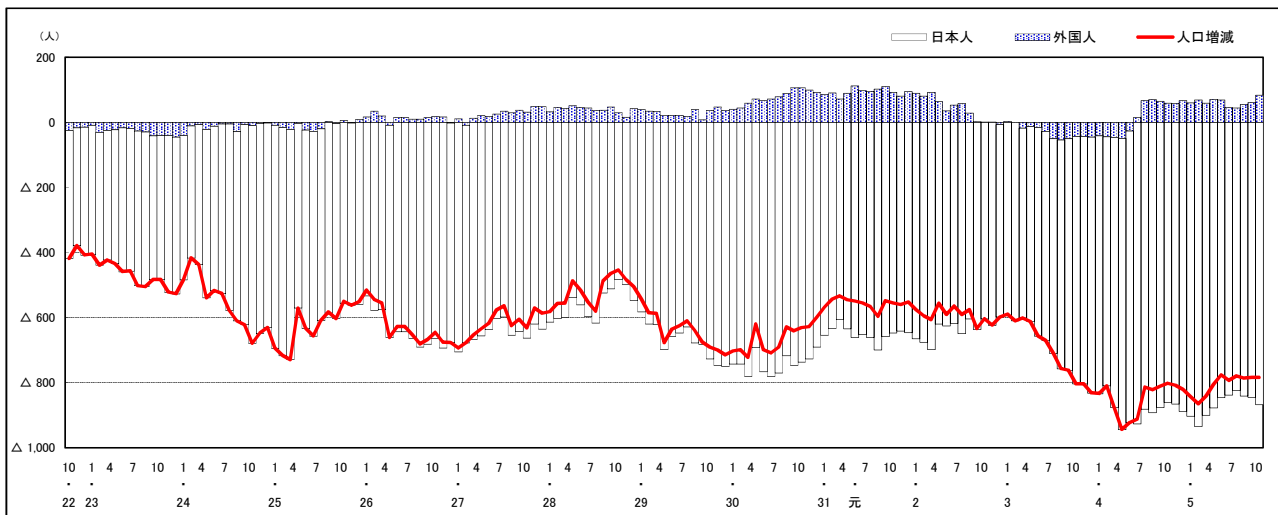
H22国勢調査時の人口	R5.10.1現在の人口	H22国勢調査後の増減数	H22国勢調査後の増減率
56,605人	48,291人	△ 8,314人	△14.69%



### 人口増減 (対前年同月差) の推移 [社会増減、自然増減別] (平成22年10月～)



### 人口増減 (対前年同月差) の推移 [日本人、外国人別] (平成22年10月～)

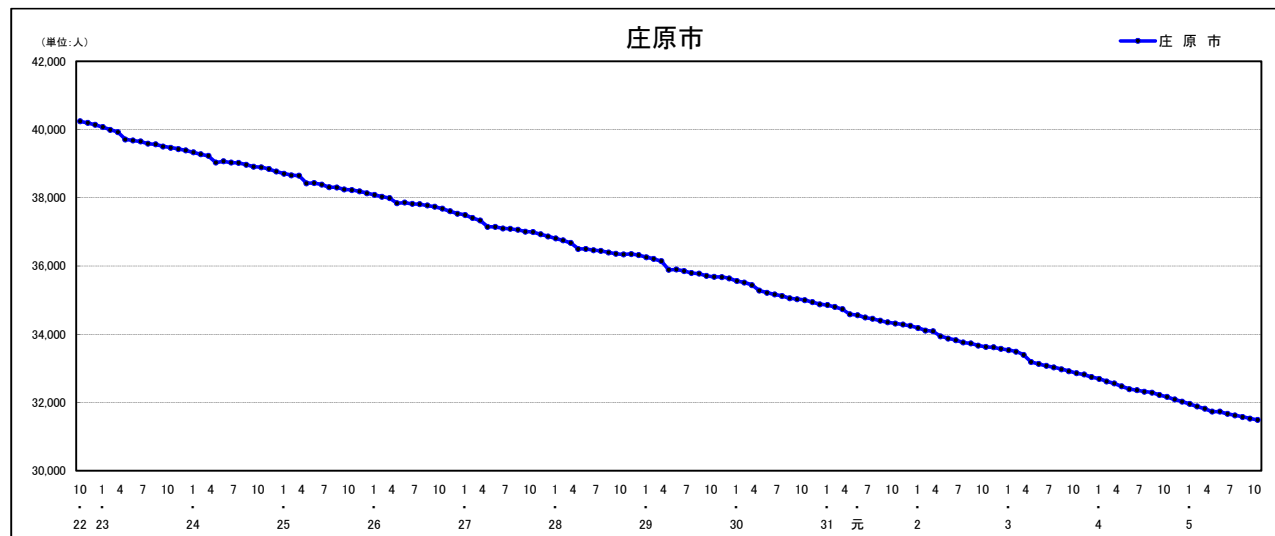


注) 国勢調査結果による推計人口の補正を行っており、社会増減は人口増減から自然増減を差し引いて算出している。

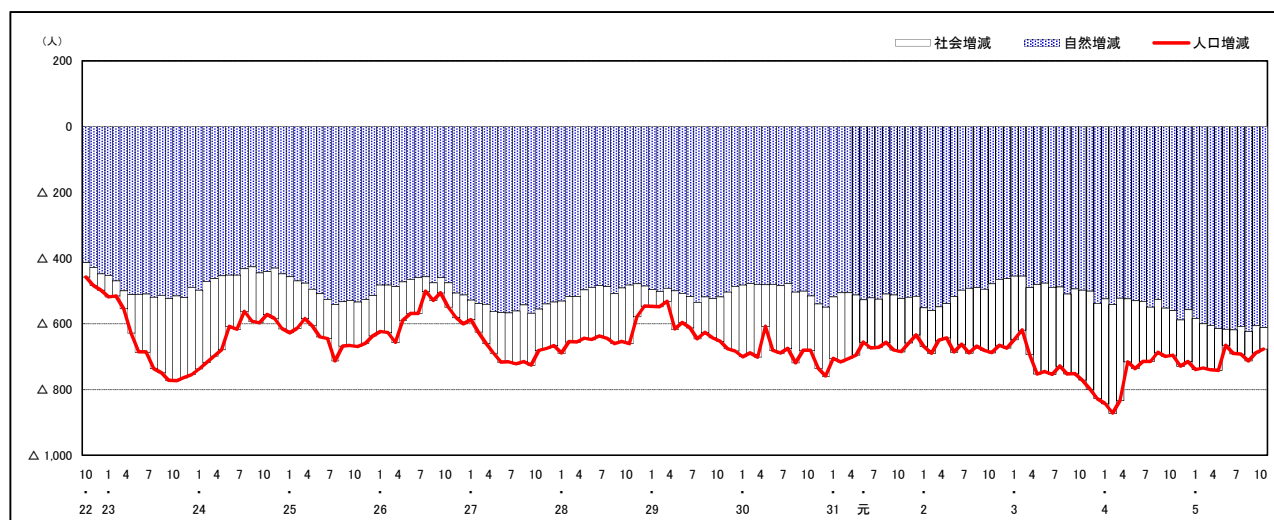
## 市区町別 推計人口の推移 (平成22年10月1日～)

### 庄原市

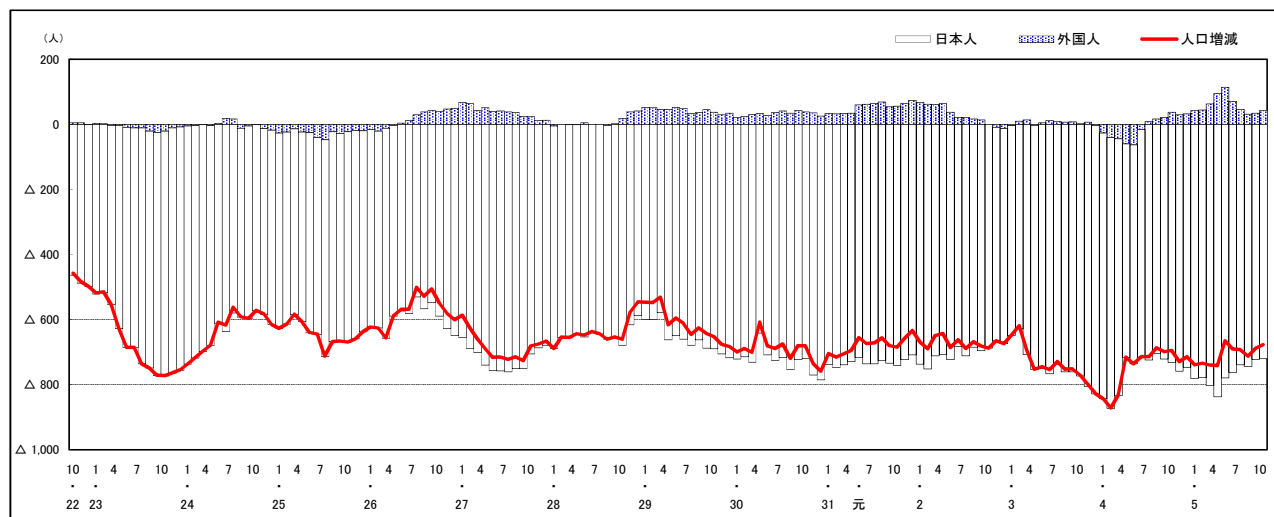
H22国勢調査時の人口	R5.10.1現在の人口	H22国勢調査後の増減数	H22国勢調査後の増減率
40,244人	31,490人	△ 8,754人	△21.75%



### 人口増減 (対前年同月差) の推移 [社会増減、自然増減別] (平成22年10月～)



### 人口増減 (対前年同月差) の推移 [日本人、外国人別] (平成22年10月～)

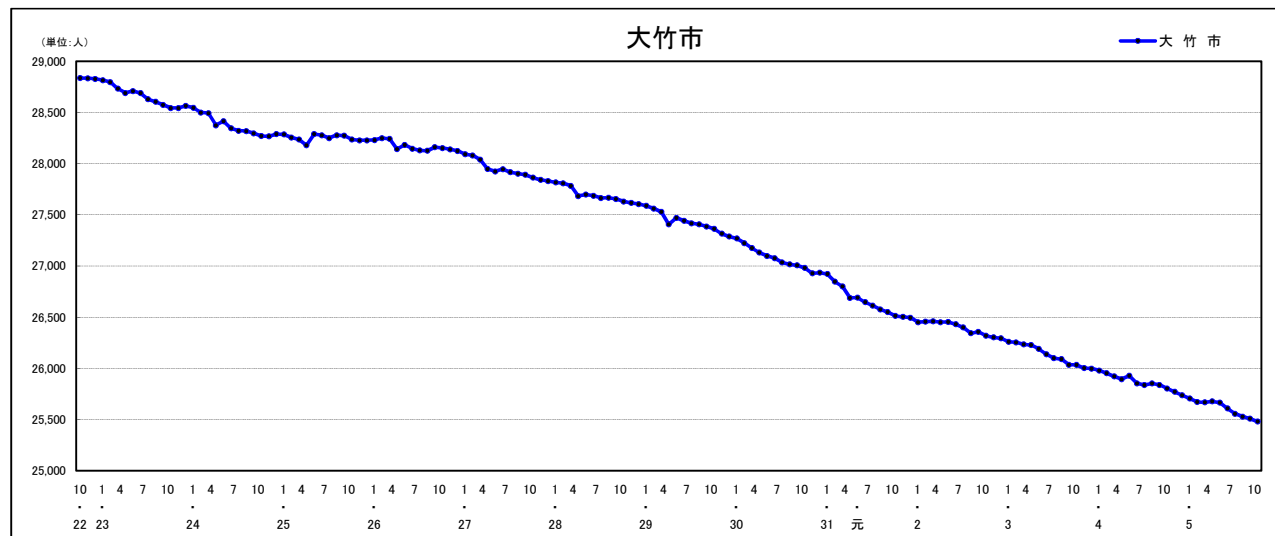


注) 国勢調査結果による推計人口の補正を行っており、社会増減は人口増減から自然増減を差し引いて算出している。

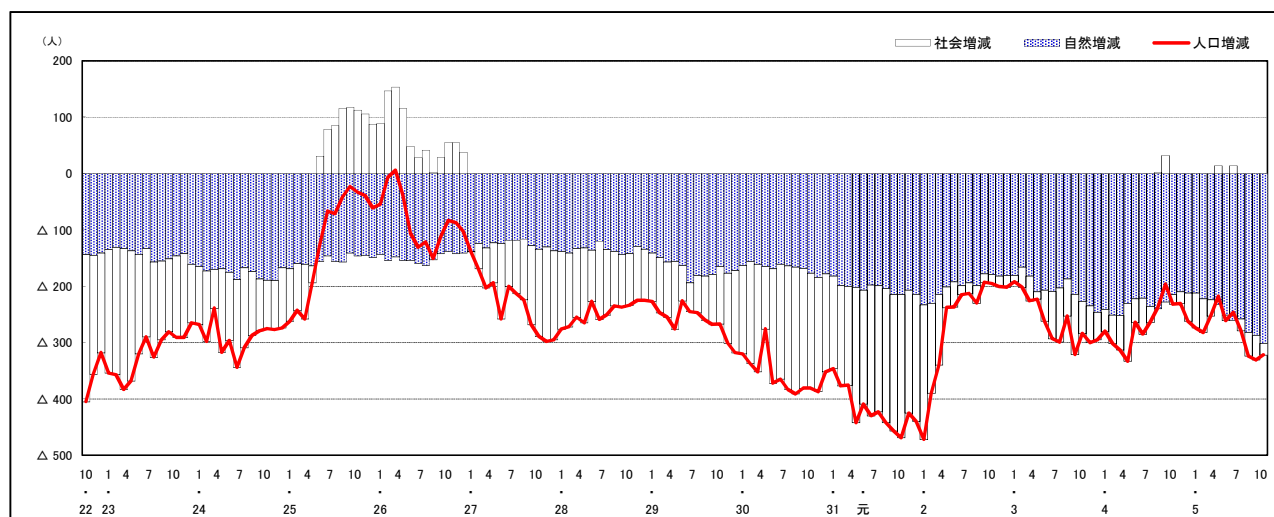
## 市区町別 推計人口の推移 (平成22年10月1日～)

### 大竹市

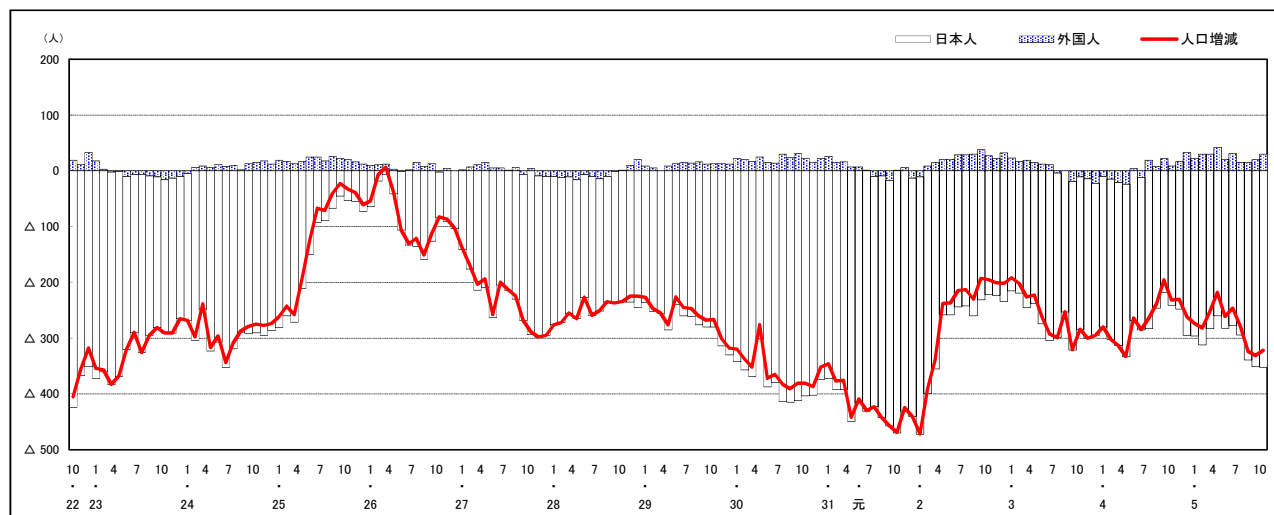
H22国勢調査時の人口	R5.10.1現在の人口	H22国勢調査後の増減数	H22国勢調査後の増減率
28,836人	25,481人	△ 3,355人	△11.63%



### 人口増減 (対前年同月差) の推移 [社会増減、自然増減別] (平成22年10月～)



### 人口増減 (対前年同月差) の推移 [日本人、外国人別] (平成22年10月～)



注) 国勢調査結果による推計人口の補正を行っており、社会増減は人口増減から自然増減を差し引いて算出している。



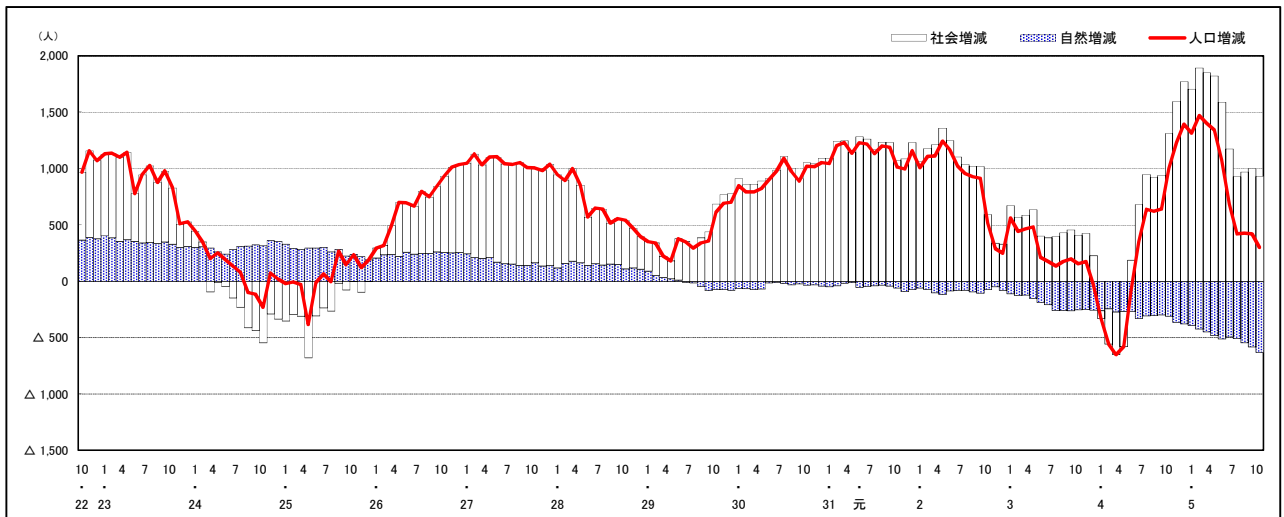
市区町別 推計人口の推移 (平成22年10月1日～)

東広島市

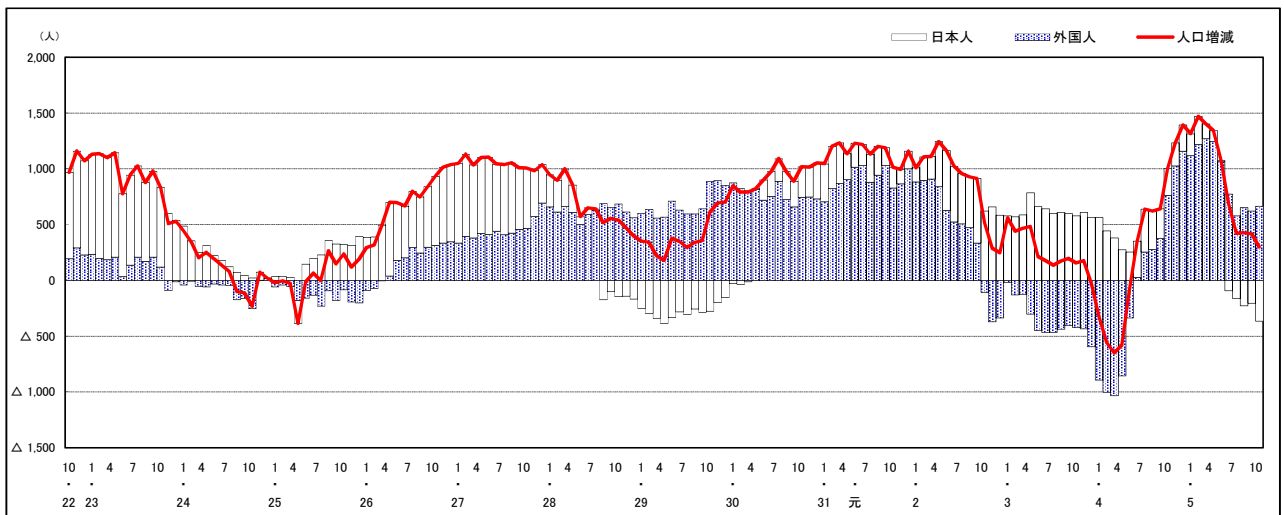
H22国勢調査時の人口	R5.10.1現在の人口	H22国勢調査後の増減数	H22国勢調査後の増減率
190,135人	198,065人	7,930人	4.17%



人口増減 (対前年同月差) の推移 [社会増減、自然増減別] (平成22年10月～)



人口増減 (対前年同月差) の推移 [日本人、外国人別] (平成22年10月～)



注) 国勢調査結果による推計人口の補正を行っており、社会増減は人口増減から自然増減を差し引いて算出している。

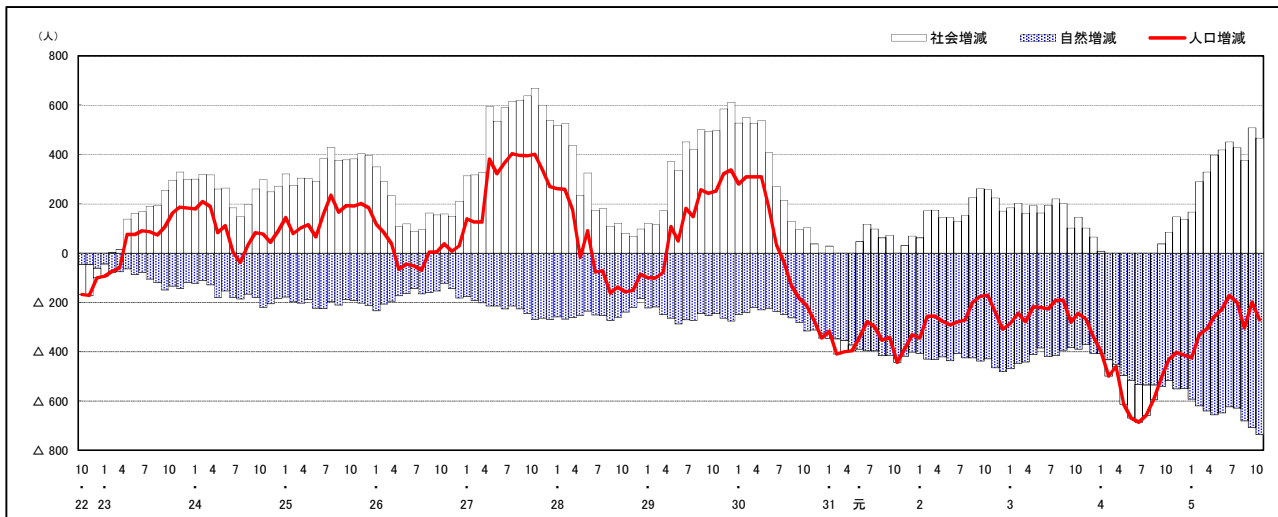
## 市区町別 推計人口の推移 (平成22年10月1日～)

### 廿日市市

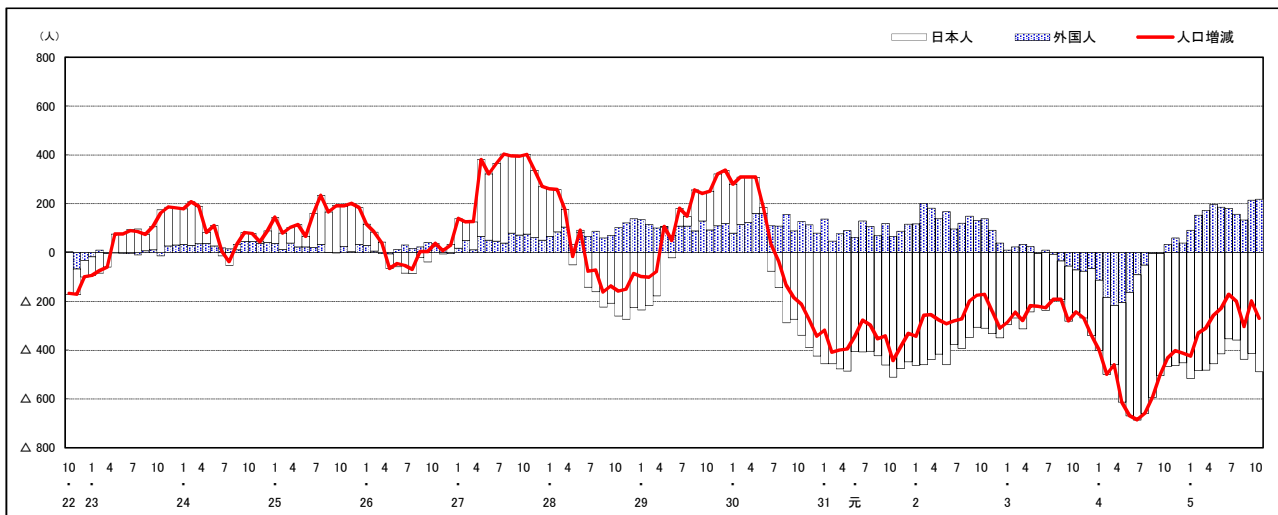
H22国勢調査時の人口	R5.10.1現在の人口	H22国勢調査後の増減数	H22国勢調査後の増減率
114,038人	113,227人	△ 811人	△0.71%



### 人口増減 (対前年同月差) の推移 [社会増減、自然増減別] (平成22年10月～)



### 人口増減 (対前年同月差) の推移 [日本人、外国人別] (平成22年10月～)

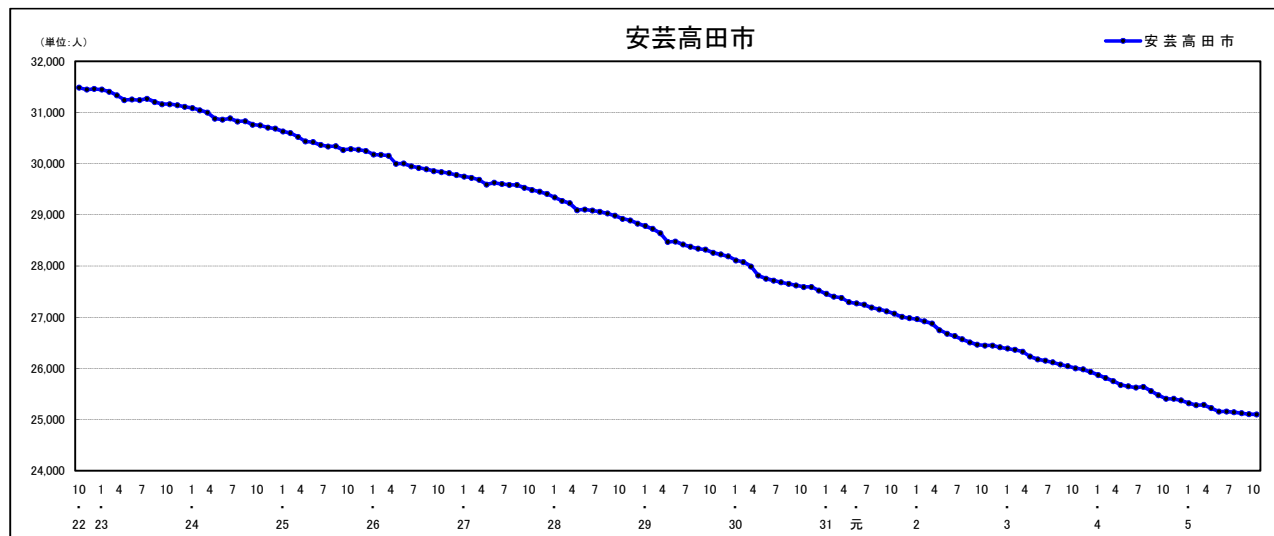


注) 国勢調査結果による推計人口の補正を行っており、社会増減は人口増減から自然増減を差し引いて算出している。

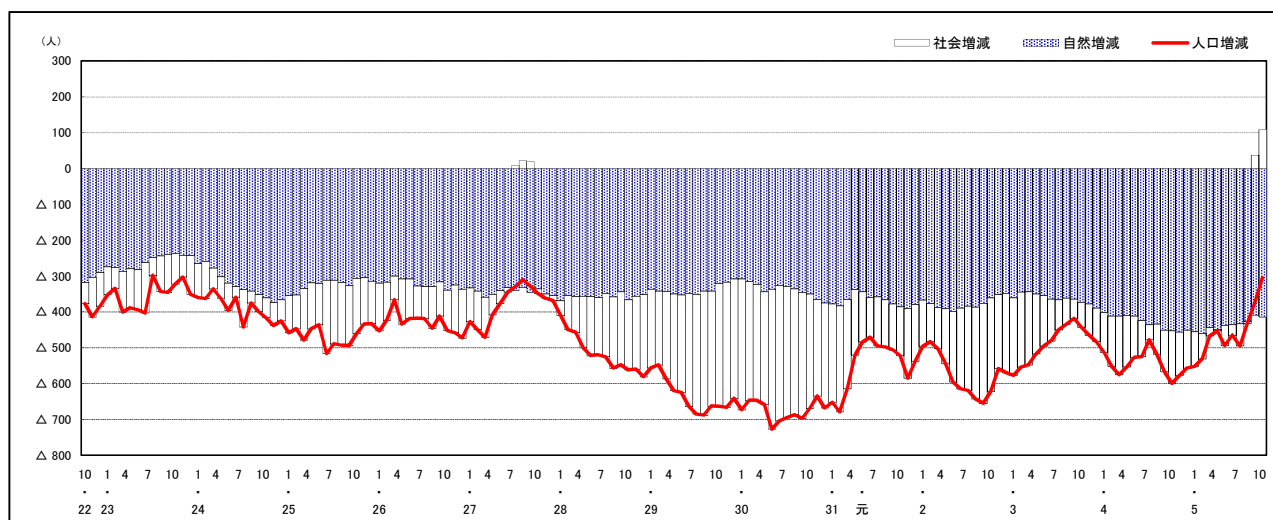
## 市区町別 推計人口の推移 (平成22年10月1日～)

### 安芸高田市

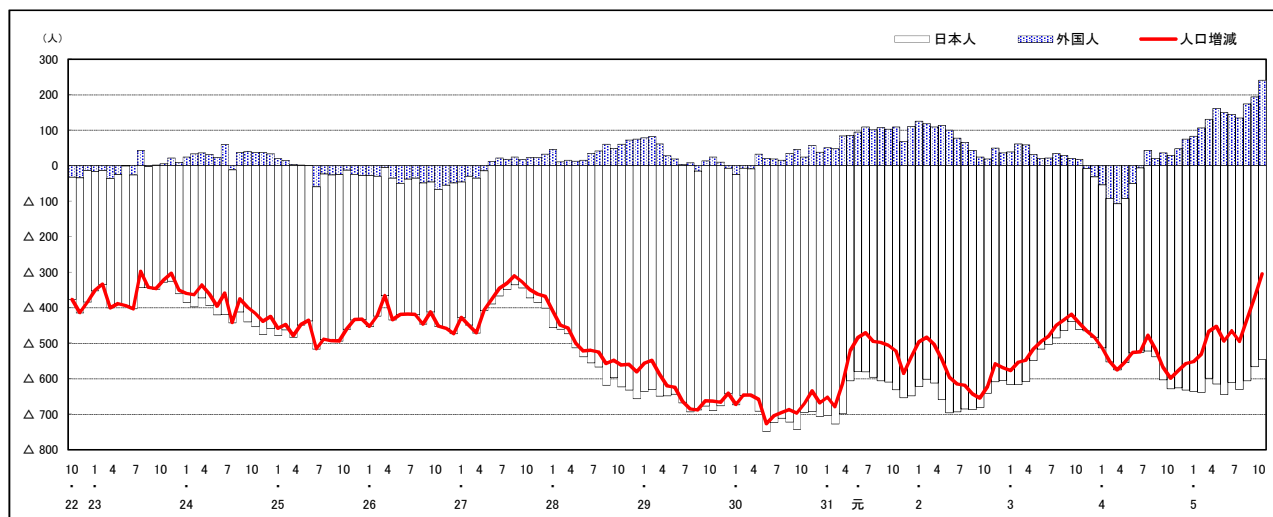
H22国勢調査時の人口	R5.10.1現在の人口	H22国勢調査後の増減数	H22国勢調査後の増減率
31,487人	25,101人	△ 6,386人	△20.28%



### 人口増減 (対前年同月差) の推移 [社会増減、自然増減別] (平成22年10月～)



### 人口増減 (対前年同月差) の推移 [日本人、外国人別] (平成22年10月～)



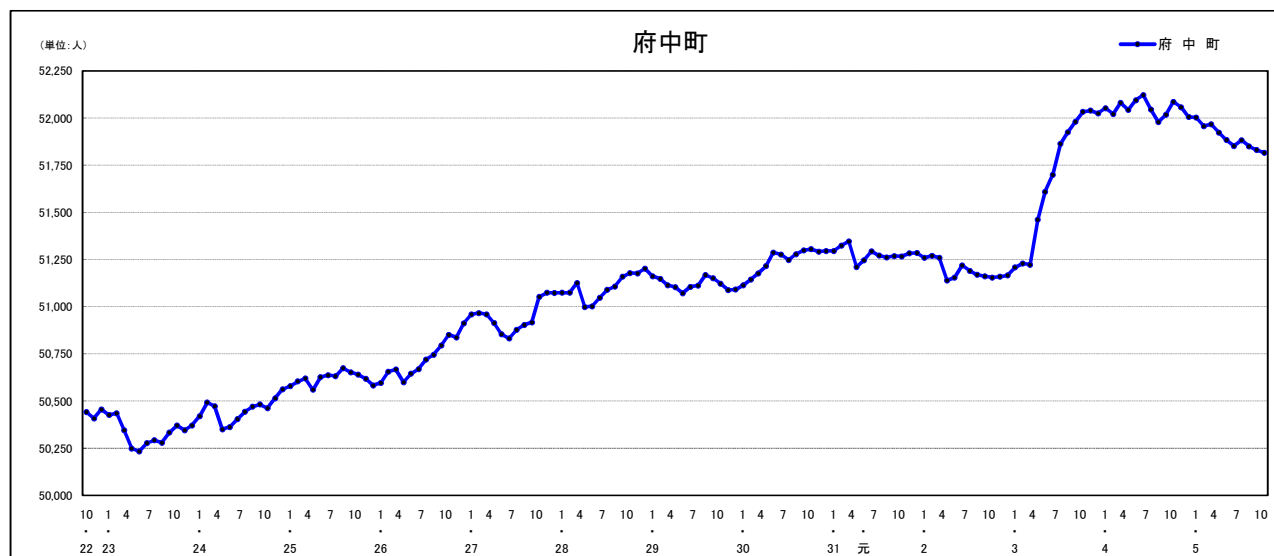
注) 国勢調査結果による推計人口の補正を行っており、社会増減は人口増減から自然増減を差し引いて算出している。



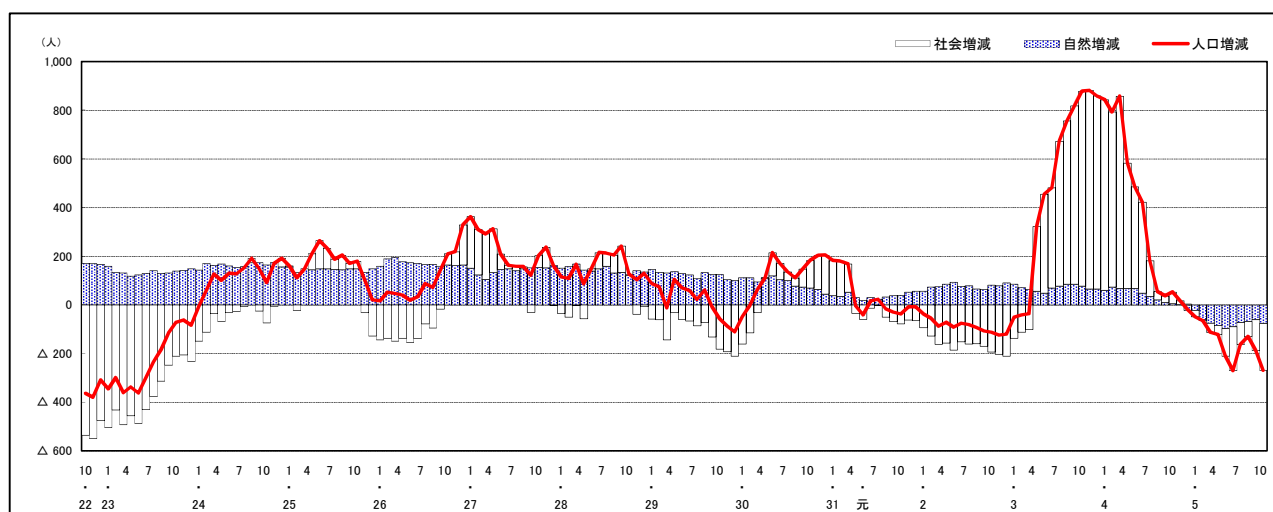
## 市区町別 推計人口の推移 (平成22年10月1日～)

### 府中町

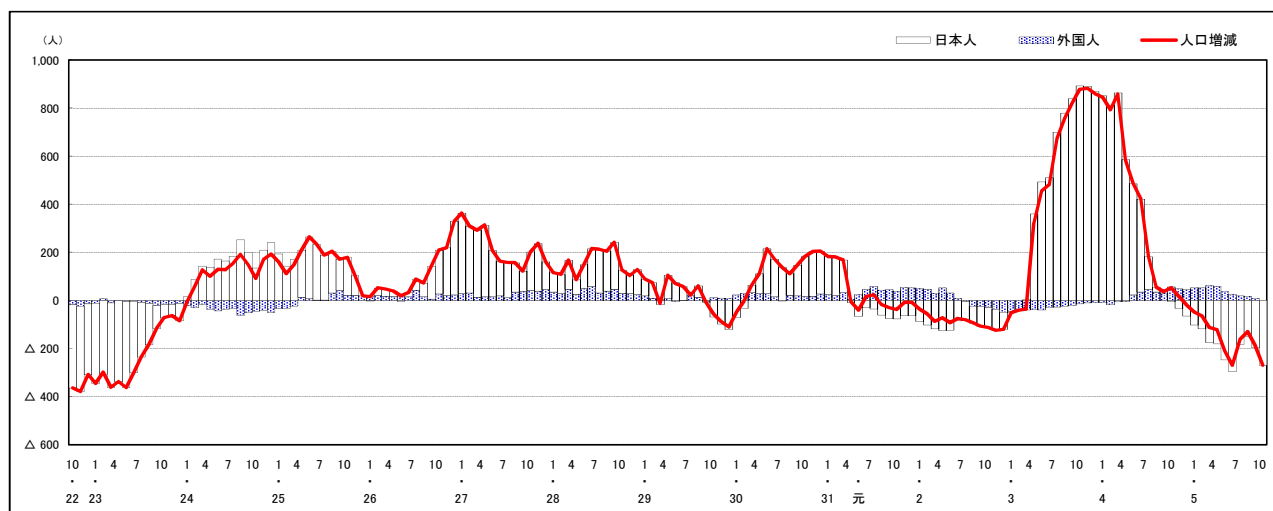
H22国勢調査時の人口	R5.10.1現在の人口	H22国勢調査後の増減数	H22国勢調査後の増減率
50,442人	51,817人	1,375人	2.73%



### 人口増減 (対前年同月差) の推移 [社会増減、自然増減別] (平成22年10月～)



### 人口増減 (対前年同月差) の推移 [日本人、外国人別] (平成22年10月～)



注) 国勢調査結果による推計人口の補正を行っており、社会増減は人口増減から自然増減を差し引いて算出している。

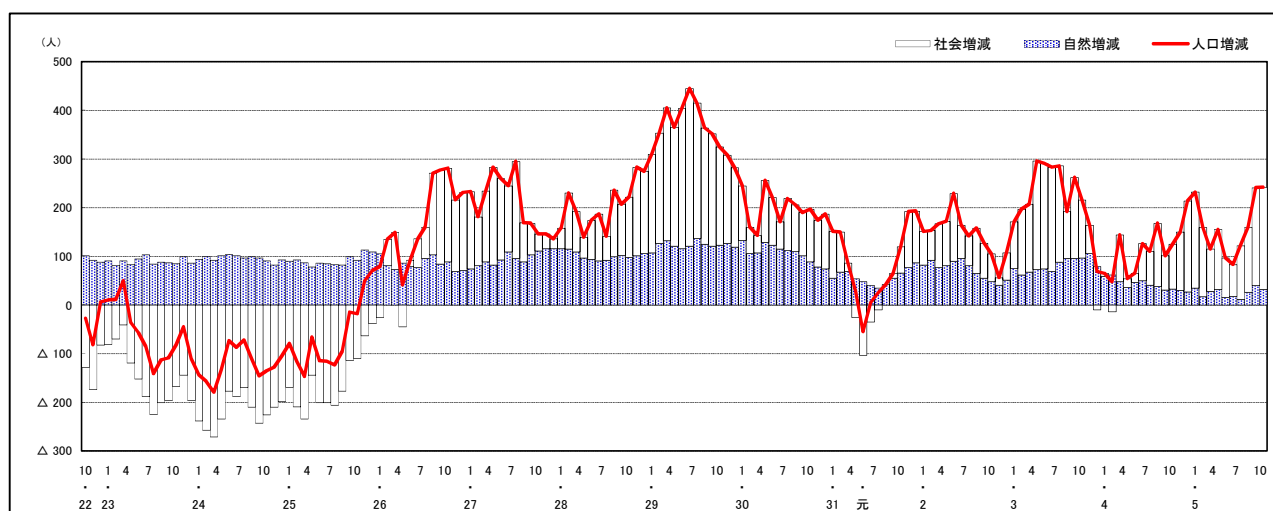
## 市区町別 推計人口の推移 (平成22年10月1日～)

### 海田町

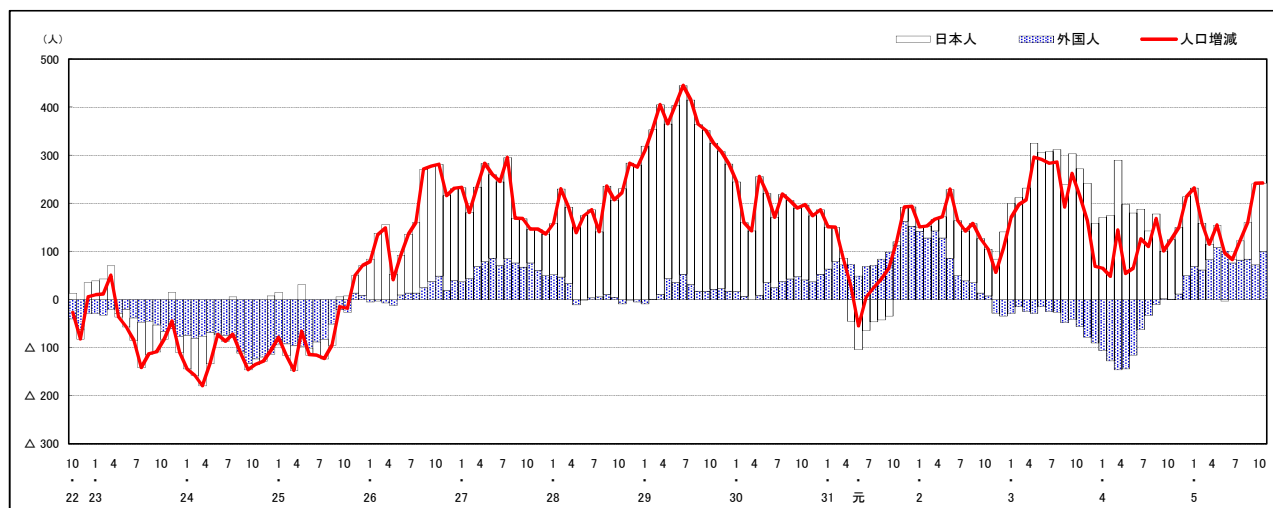
H22国勢調査時の人口	R5.10.1現在の人口	H22国勢調査後の増減数	H22国勢調査後の増減率
28,475人	30,219人	1,744人	6.12%



### 人口増減 (対前年同月差) の推移 [社会増減、自然増減別] (平成22年10月～)



### 人口増減 (対前年同月差) の推移 [日本人、外国人別] (平成22年10月～)

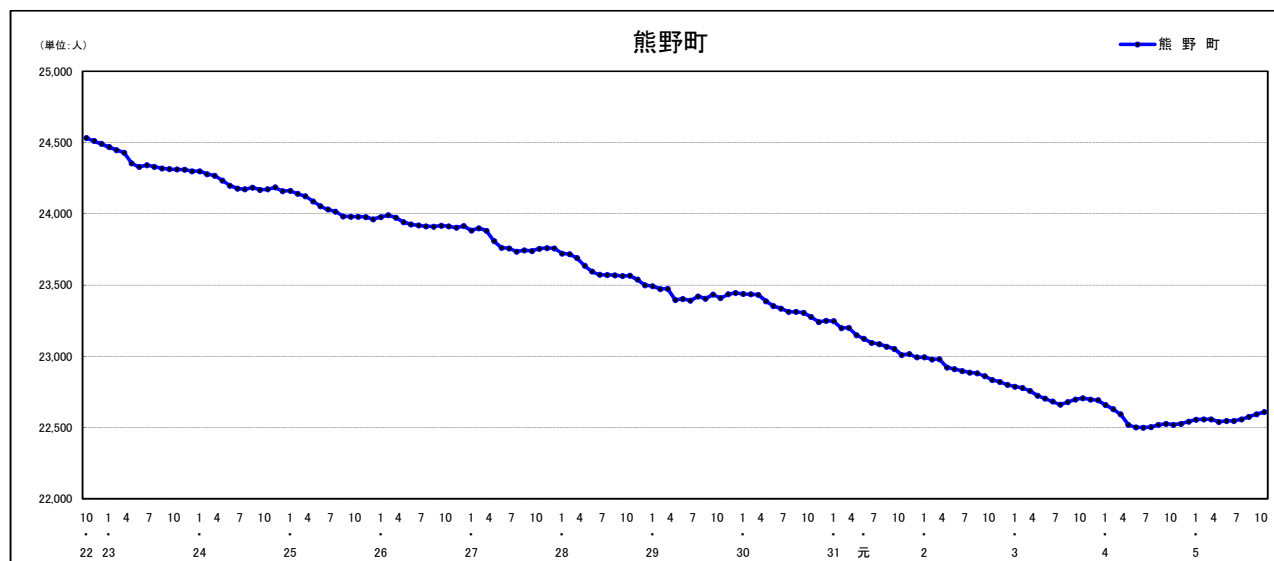


注) 国勢調査結果による推計人口の補正を行っており、社会増減は人口増減から自然増減を差し引いて算出している。

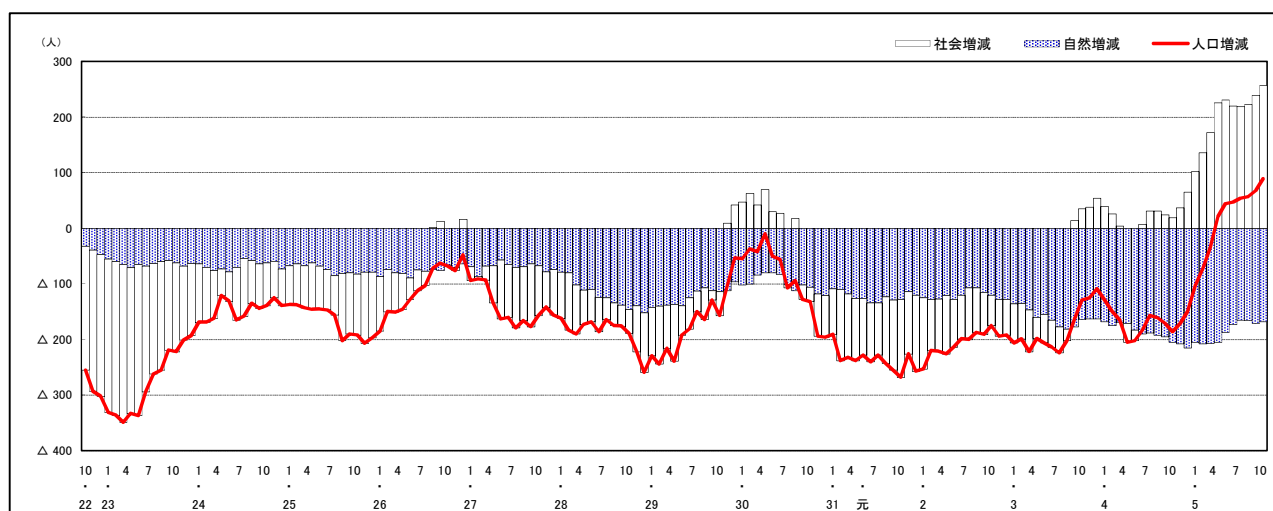
## 市区町別 推計人口の推移 (平成22年10月1日～)

### 熊野町

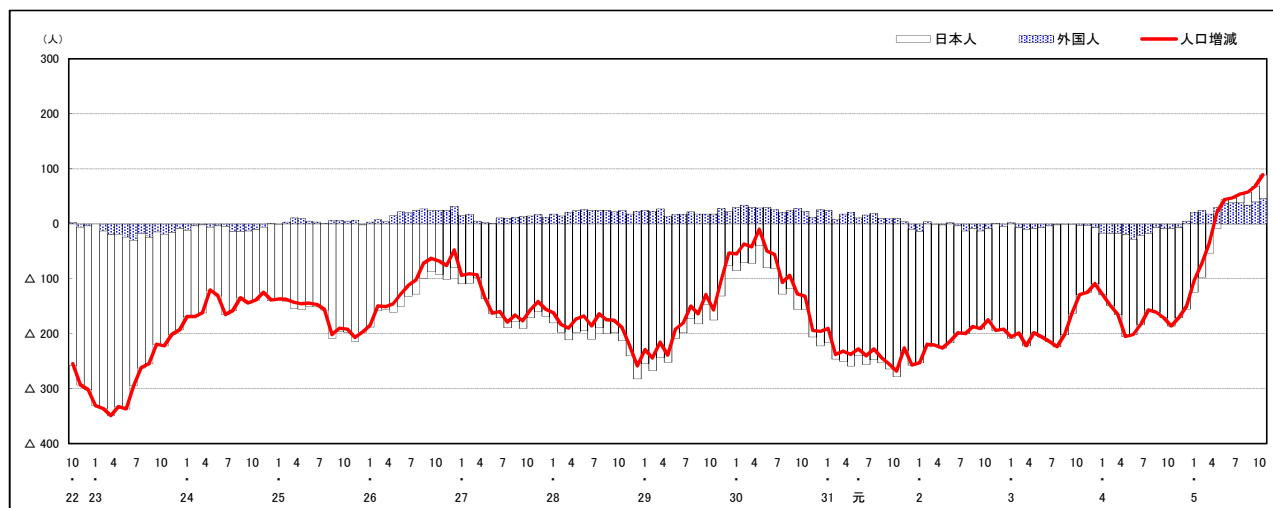
H22国勢調査時の人口	R5.10.1現在の人口	H22国勢調査後の増減数	H22国勢調査後の増減率
24,533人	22,608人	△ 1,925人	△7.85%



### 人口増減 (対前年同月差) の推移 [社会増減、自然増減別] (平成22年10月～)



### 人口増減 (対前年同月差) の推移 [日本人、外国人別] (平成22年10月～)



注) 国勢調査結果による推計人口の補正を行っており、社会増減は人口増減から自然増減を差し引いて算出している。

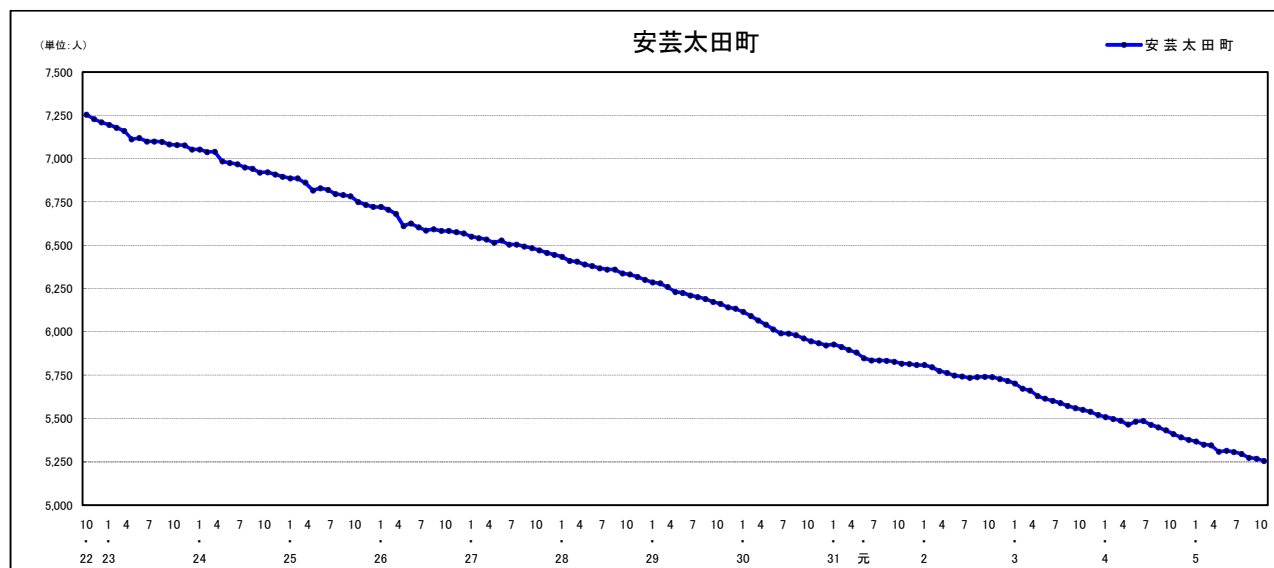




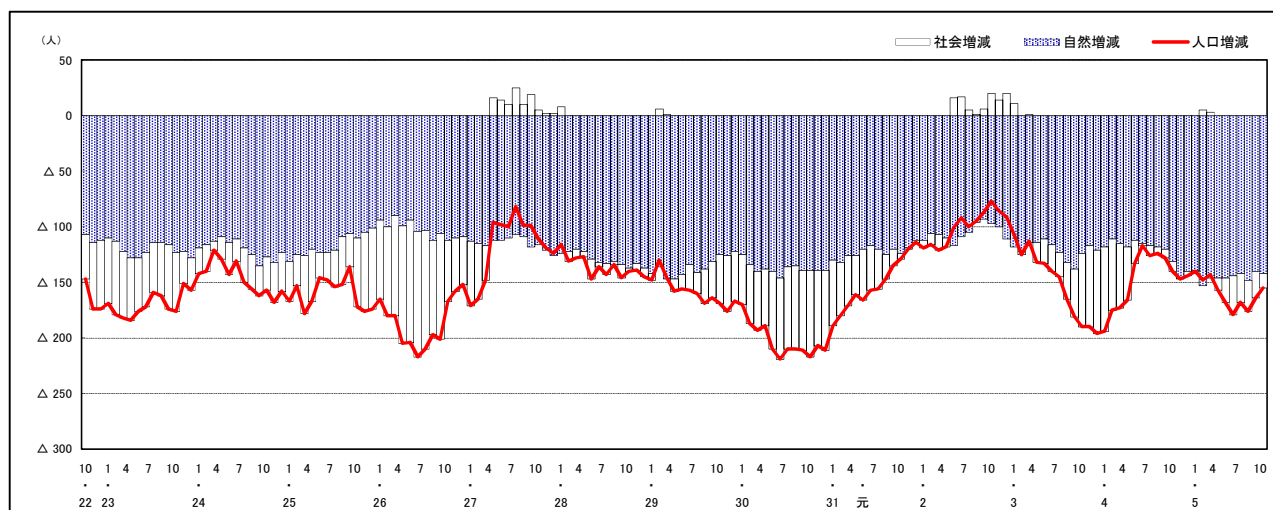
## 市区町別 推計人口の推移 (平成22年10月1日～)

### 安芸太田町

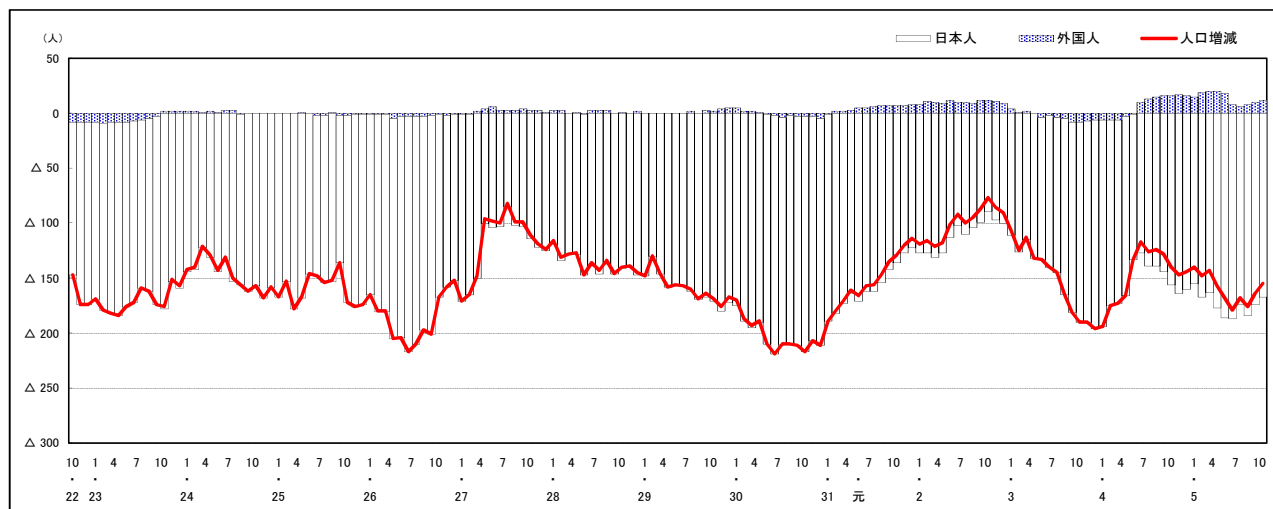
H22国勢調査時の人口	R5.10.1現在の人口	H22国勢調査後の増減数	H22国勢調査後の増減率
7,255人	5,255人	△ 2,000人	△27.57%



### 人口増減 (対前年同月差) の推移 [社会増減、自然増減別] (平成22年10月～)



### 人口増減 (対前年同月差) の推移 [日本人、外国人別] (平成22年10月～)

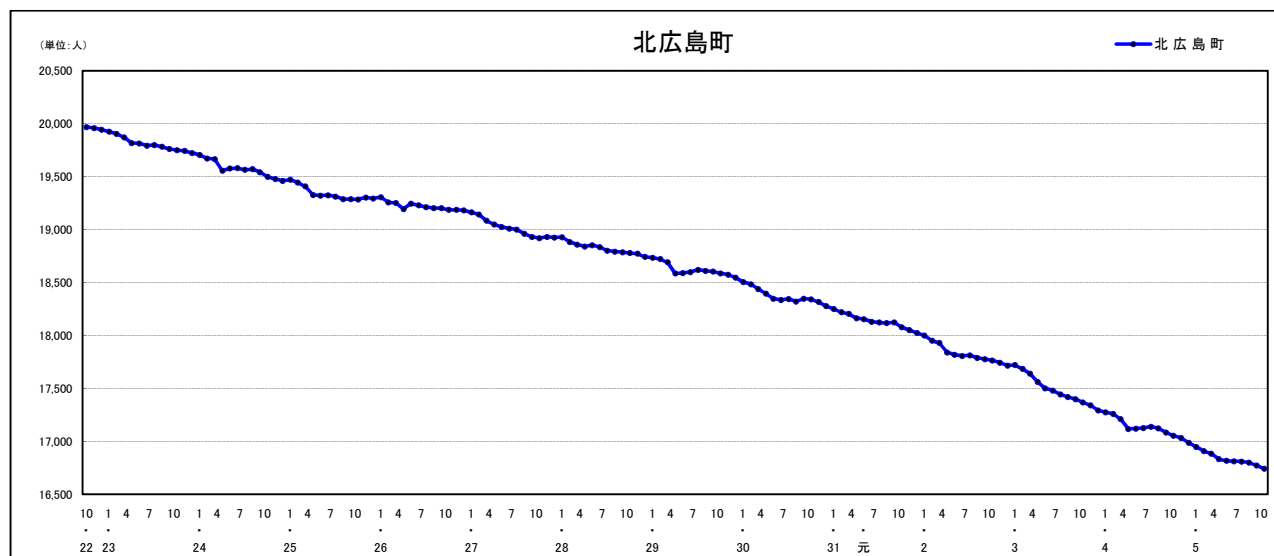


注) 国勢調査結果による推計人口の補正を行っており、社会増減は人口増減から自然増減を差し引いて算出している。

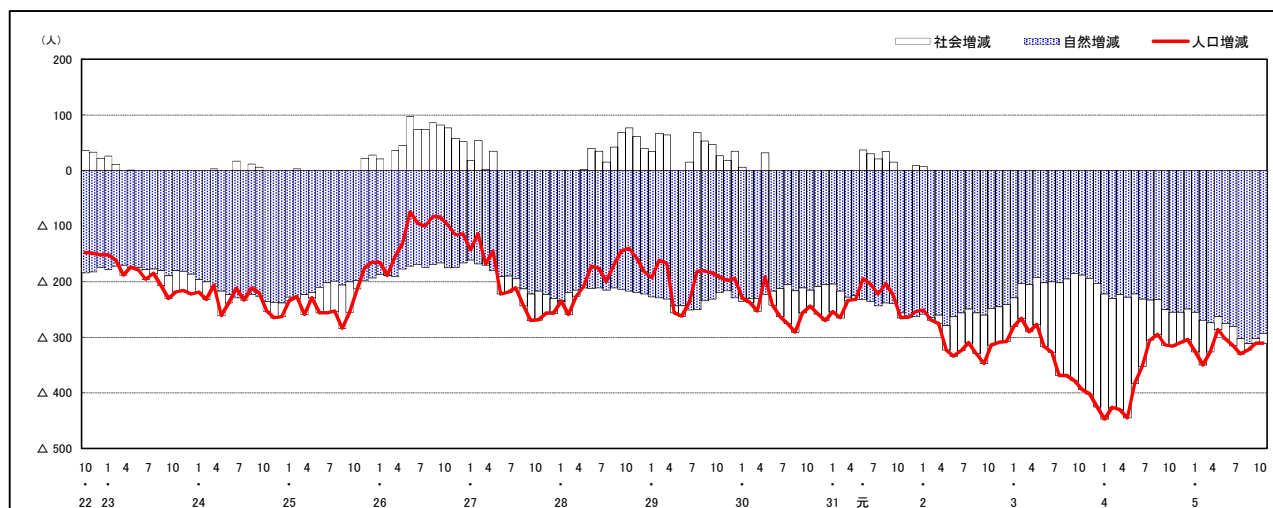
## 市区町別 推計人口の推移（平成22年10月1日～）

### 北 広 島 町

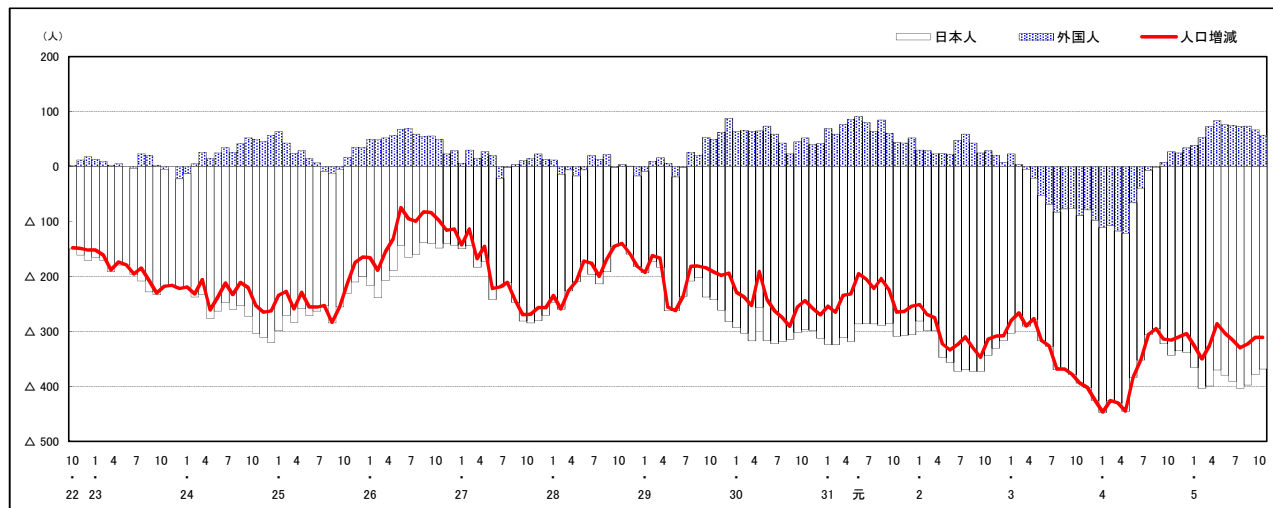
H22国勢調査時の人口	R5.10.1現在の人口	H22国勢調査後の増減数	H22国勢調査後の増減率
19,969人	16,742人	△ 3,227人	△16.16%



### 人口増減（対前年同月差）の推移【社会増減、自然増減別】（平成22年10月～）



### 人口増減（対前年同月差）の推移【日本人、外国人別】（平成22年10月～）

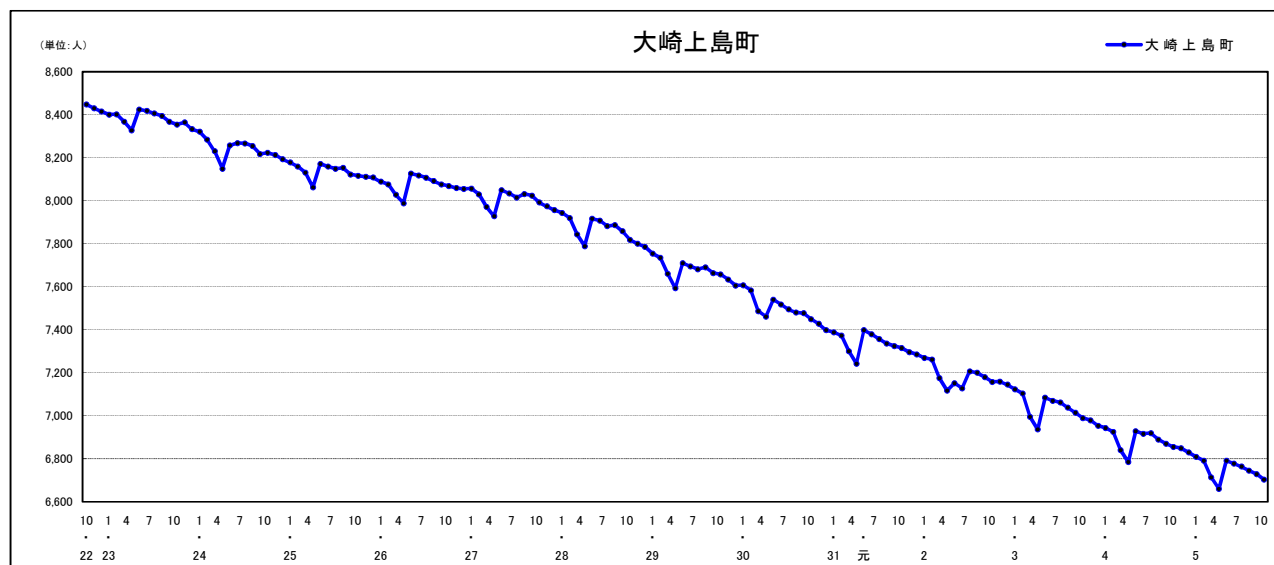


注) 国勢調査結果による推計人口の補正を行っており、社会増減は人口増減から自然増減を差し引いて算出している。

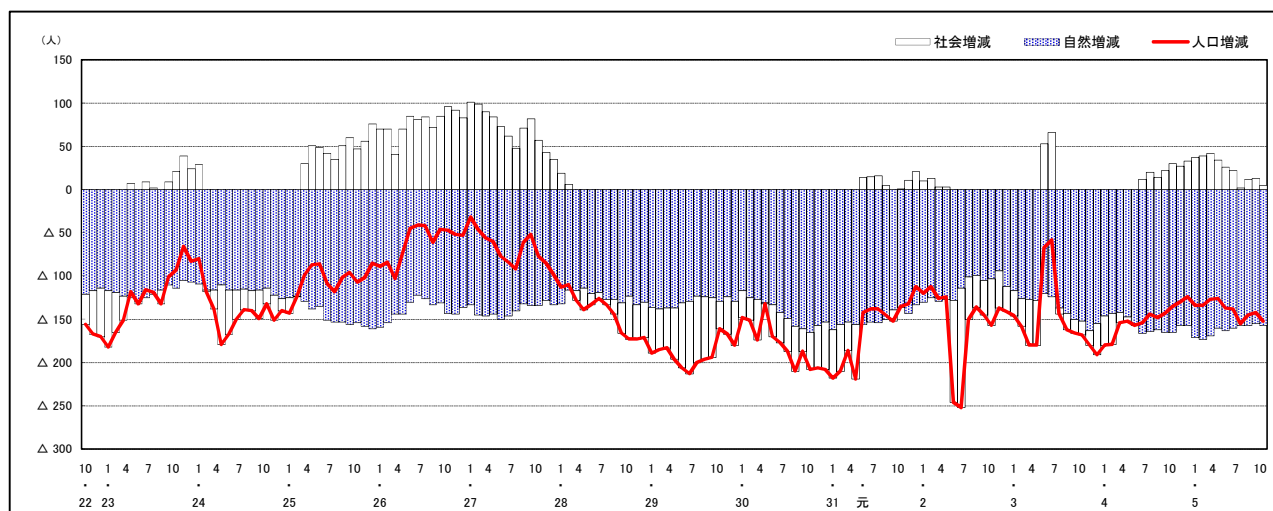
## 市区町別 推計人口の推移 (平成22年10月1日～)

### 大崎上島町

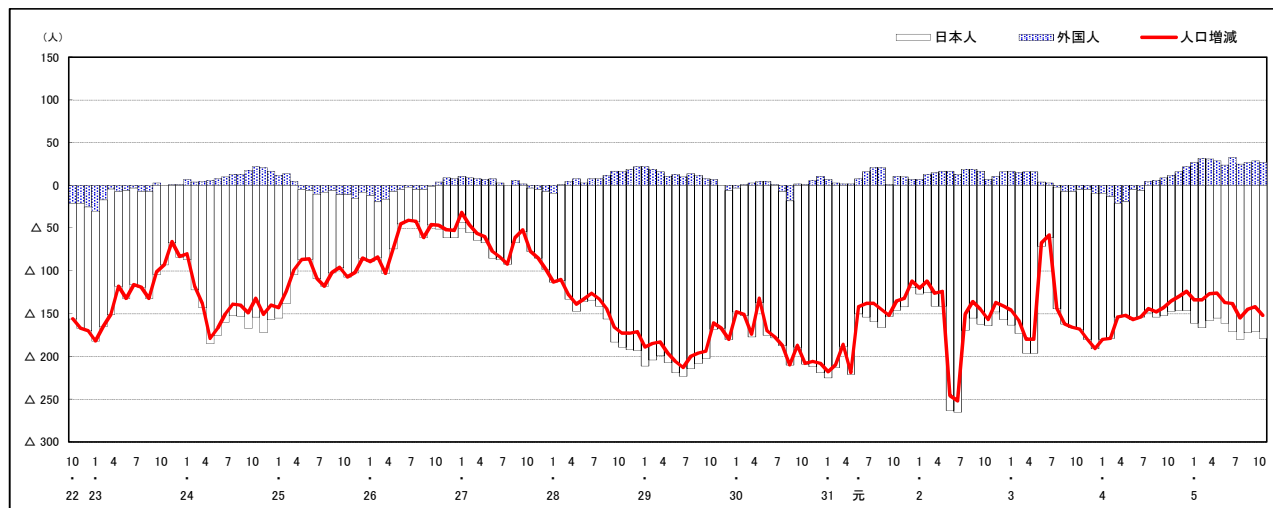
H22国勢調査時の人口	R5.10.1現在の人口	H22国勢調査後の増減数	H22国勢調査後の増減率
8,448人	6,703人	△ 1,745人	△20.66%



### 人口増減 (対前年同月差) の推移 [社会増減、自然増減別] (平成22年10月～)



### 人口増減 (対前年同月差) の推移 [日本人、外国人別] (平成22年10月～)



注) 国勢調査結果による推計人口の補正を行っており、社会増減は人口増減から自然増減を差し引いて算出している。





# 広島県人口移動統計調査の説明

## 1 調査方法(住民基本台帳法及び広島県人口移動統計調査甲調査による)

住民基本台帳人口に基づく1か月間の転入、転出、出生、死亡等の状況により推計している。

平成24年7月1日現在分までは、外国人については、外国人登録法に基づく台帳により集計していたが、平成24年8月1日現在分からは、外国人も住民基本台帳により集計している。

## 2 人口・世帯数の推計方法

### (1) 人口

直近の国勢調査による人口を起点とし、1か月間の転入、転出、出生、死亡等を加減して月々の推計値を求めている。

なお、平成27年、令和2年国勢調査間の推計人口については、国勢調査結果に合わせた補正を行っている。

### (2) 世帯数

直近の国勢調査による世帯数を基に、住民基本台帳法に基づく世帯数の増減数から推計値を求めている。

なお、平成30年4月1日現在分からは、世帯数については、年1回(10月1日現在)のみ調査をしている。

また、平成27年、令和2年国勢調査間の世帯数については、国勢調査結果に合わせた補正を行っている。

## 3 利用上の注意

表中の「転入」・「転出」は、県内の市区町間移動者数を含む。

### 【参考資料】

参考資料として、次の表を県の統計のホームページに掲載しています。

資料1-1 市区町別、月別社会増減(日本人+外国人)

資料1-2 市区町別、月別社会増減(日本人)

資料1-3 市区町別、月別社会増減(外国人)

資料2-1 市区町別、月別自然増減(日本人+外国人)

資料2-2 市区町別、月別出生者数(日本人+外国人)

資料2-3 市区町別、月別死亡者数(日本人+外国人)

広島県は、県民の皆様に対して、より分かりやすく、より使いやすい統計情報の提供に努めています。  
今後も広島県の「人口移動統計調査」をご利用ください。

**〈次回公表予定日〉 令和5年12月5日(火)**

令和5年11月発行

編集発行 広島県総務局統計課  
〒730-8511 広島市中区基町10-52  
TEL (082) 513-2533 (ダイヤルイン)

この報告書の内容は、広島県のホームページでも提供しています。  
「広島県統計課」で検索してください。

ホームページアドレス <https://www.pref.hiroshima.lg.jp/soshiki/21/>