

侵入者は
知つて
いた



ゴミ出しにも カギをかけて!

犯罪者は見えています。あなたが毎日ちょっと外出する時、カギをかけずに出かけているのを。ゴミ出しの数分だけでも、泥棒にとっては充分すぎる時間です。

カギの隠し場所はお見通し!

そんな所に隠しても無駄。泥棒は全部お見通しです。なにせ、犯罪のプロなんですから。もしかしたら、知らない間にこっそり合鍵を作られているかもしれませんよ。その隠しカギの。

カギの情報や、あなたの行動は、
意外なほど知られています



一度無くしたカギは すぐ交換!

落としたカギが戻ってきても素直に喜んではいられません。その番号が万一控えられていたら、合鍵は簡単に作れます。すぐ鍵穴部品ごと交換しましょう。

SNSにカギの写真は 載せないで!

カギのほとんどは、刻印された数字や文字が判れば複製可能です。前に使用者がいる可能性がある鍵は、新しいものに取り替えましょう。

カギを見直して、侵入攻撃から我が家を守るう!



見直し POINT ①

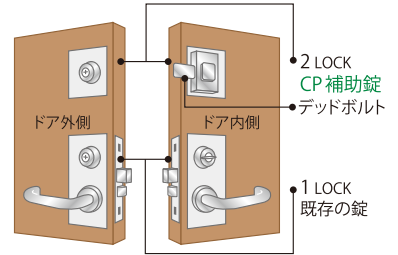
玄関ドアや勝手口は
1ドア2 ロックにして防犯力アップ!

既存の錠がついたドアにも2つめの錠にCP補助錠を取付ければ、防犯性能は格段にアップ。

ピッキングやその他の侵入攻撃に耐える時間が長くなります。

※窃盗犯は侵入に5分以上かかると、約7割があきらめます。

《(財)都市防犯研究センター資料による統計》



見直し POINT ②

カギは
CP錠 をオススメします!!

- CP錠のここが凄い!!
- ドアのこじ破りに耐える強度は最高レベル
- ピッキング対策も万全、10分以上を余裕でクリア
- 防犯サムターンも標準装備なので、安心度抜群



CPとは、「Crime Prevention」の頭文字をとったもので、防犯の意味を持っています。

CP錠とは

警察庁、国土交通省、経済産業省と建物部品関連団体等で構成されている「防犯性能の高い建物部品の開発・普及に関する官民合同会議」が実施している試験に合格した錠を「CP錠」といいます。何分ピッキングに耐えられるのか、そしてデッドボルト(施錠時に突き出す金属部品)を切断するのにかかる時間について厳格な基準を設けたCP試験に合格し、侵入犯罪に対し様々な対策を施した防犯性能の高い錠です。

見直し POINT ③

普段から
カギ/錠前(ロックセット)の**お手入れ**を

多数の錠前メーカーから構成されている日本ロック工業会は、その加盟しているメーカーとの慎重な協議の上、**一般錠の耐用年数を10年**、そして多数の電子部品から構成されている**電気錠に関しては7年間**をその耐用年数としております。(JIS A 1541-2:20064、適用範囲とする製品において)

カギを長持ちさせるためにも、錠前を知り尽くしたプロも使用するJLスモーターを是非、お勧めします!! ※ご購入は、組合員のいるお店にて!!



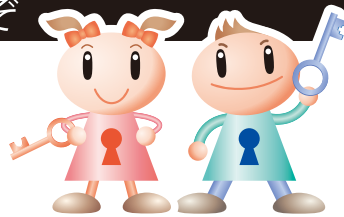
カギと錠に関するご相談はお近くの組合員までどうぞ

防犯のご相談は「錠施工技師」へ

平成18年に厚生労働大臣認定の社内検定として認められた日本ロックセキュリティ協同組合「錠施工」(職種)技能検定が実施されています。国家試験に準じた「錠施工」技能者として国内唯一の、社会的権威のある客観的な評価と資格を有する「錠施工技師」。

防犯のことならお気軽にご相談を。

(詳細はホームページをご覧ください)



組合ホームページ内で組合員がいる近くのお店を検索できます



https://www.jalose.org/search_store/

この加盟店マークが目印です

内閣総理大臣認可



日本ロックセキュリティ協同組合

TEL.03-5577-3169 FAX.03-5577-3167

E-mail jalose-info69@jalose.org

協賛:(公財)全国防犯協会連合会 協力:警察庁

日本ロックセキュリティ協同組合は全国の組合員で構成され社会秩序の維持に貢献し国民の安全に寄与することを目的とした内閣総理大臣の認可を受けた錠取扱業者による唯一の全国組織です。その組合員には3年に1度の倫理講習の受講が義務づけられておりますので、カギのお悩みは安心して組合員にご相談ください。